

鬼燈提灯教捷徑

207  
418





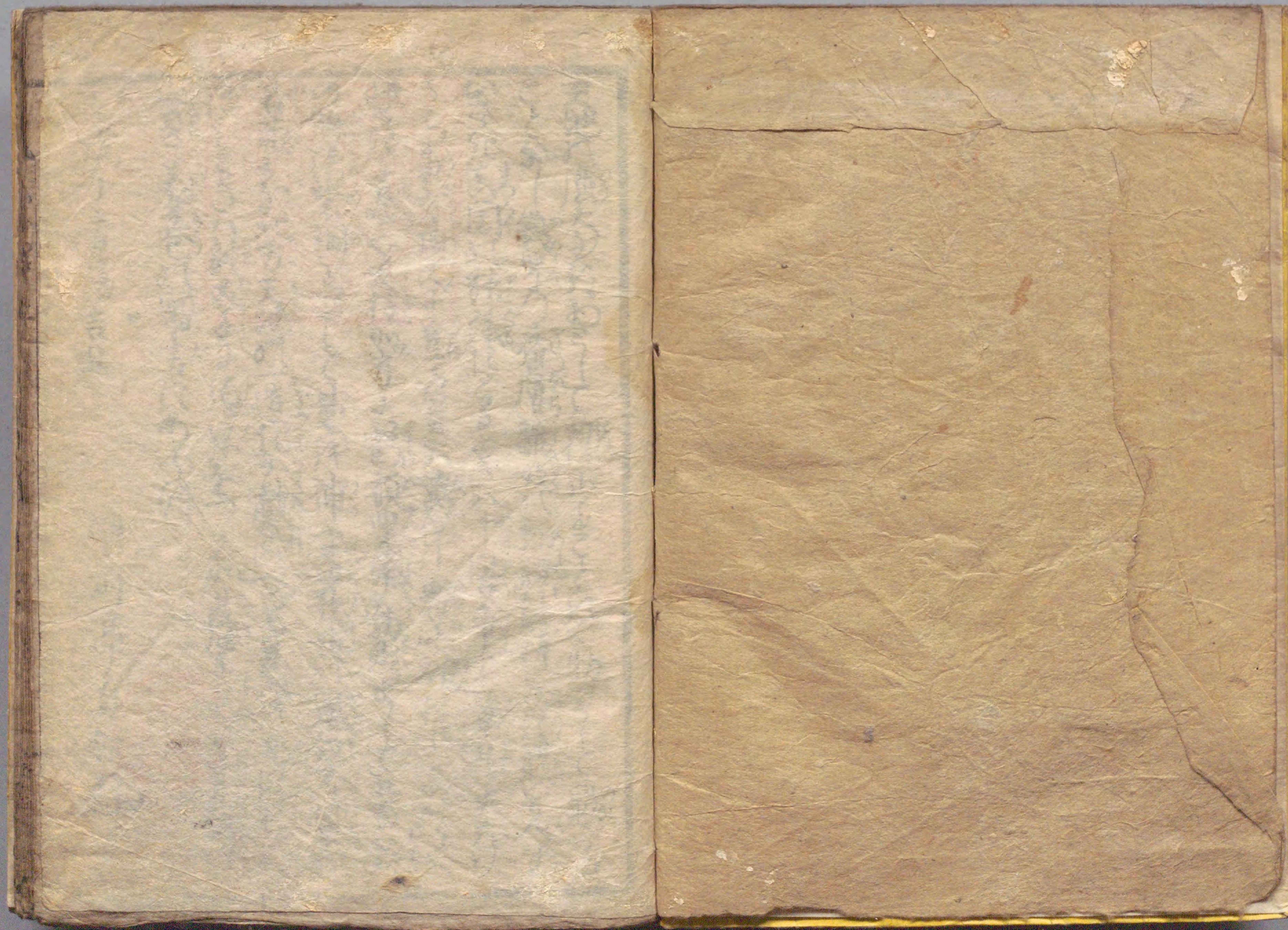
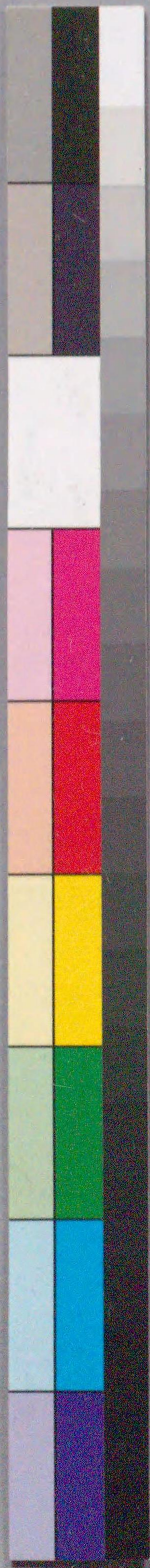
鬼燈提灯教捷徑

寛政十年

引命

207  
418





国立国会図書館 鬼灯提灯教捷徑：2巻 207-418

ガラス使用



天地の廣大なるを以て... 鶴見の瘡膚... 萬部... 銀... 五百... 鳳... 叙... 壁前亭... 自叙... 實子... 言... 辰午青陽吉日































あめをうごめく  
あめをうごめく  
あめをうごめく  
あめをうごめく  
あめをうごめく  
あめをうごめく  
あめをうごめく  
あめをうごめく  
あめをうごめく  
あめをうごめく



あめをうごめく  
あめをうごめく  
あめをうごめく  
あめをうごめく  
あめをうごめく  
あめをうごめく  
あめをうごめく  
あめをうごめく  
あめをうごめく  
あめをうごめく

あめをうごめく  
あめをうごめく  
あめをうごめく  
あめをうごめく  
あめをうごめく  
あめをうごめく  
あめをうごめく  
あめをうごめく  
あめをうごめく  
あめをうごめく



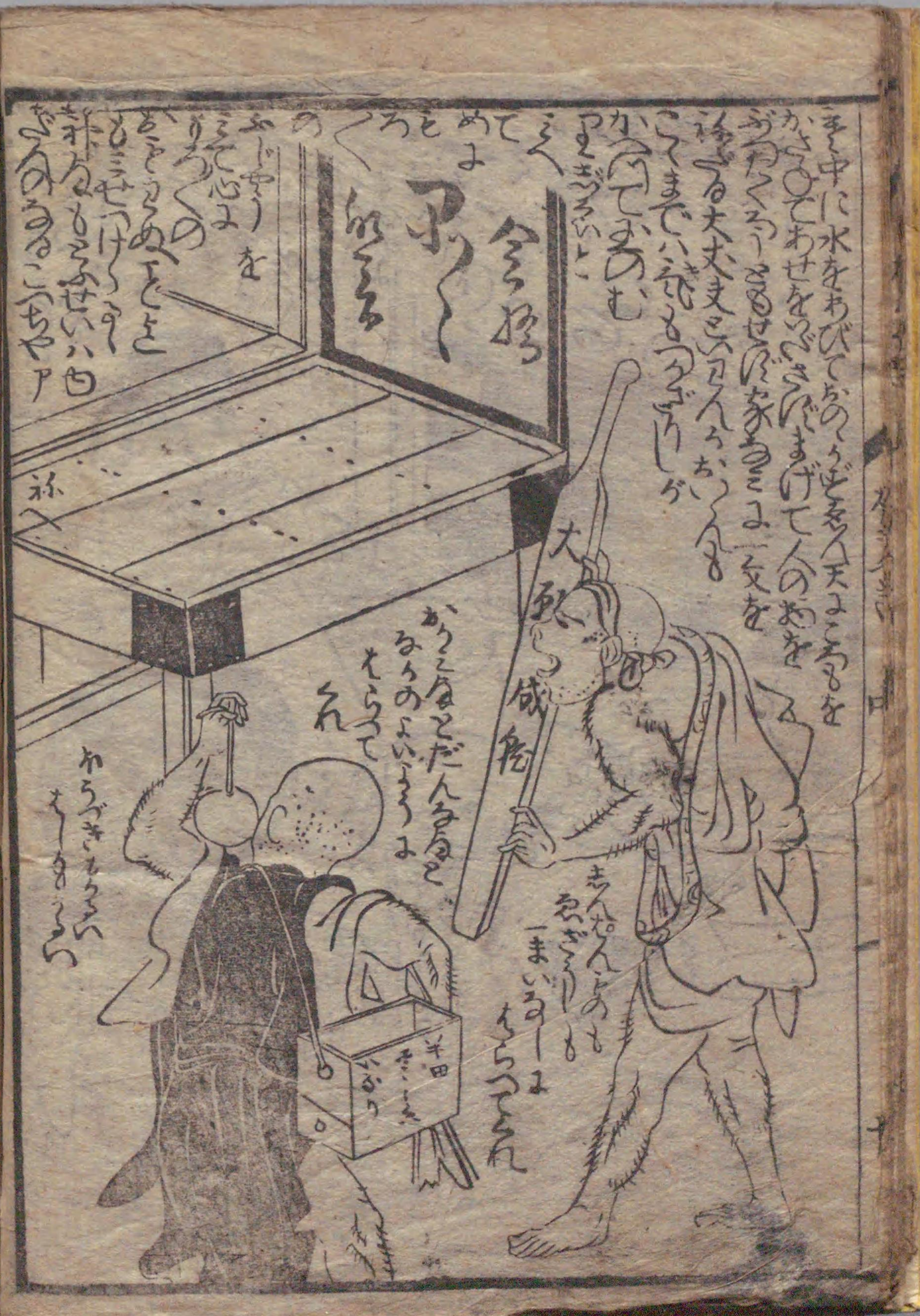




















Handwritten Japanese text in vertical columns, likely a commentary or a poem related to the garden scene. The text is written in a cursive style.



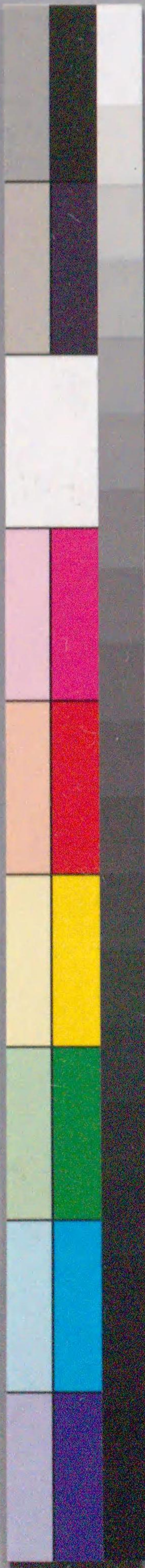
Handwritten Japanese text in vertical columns, likely a commentary or a poem related to the man on the veranda. The text is written in a cursive style.













207  
418







国立国会図書館 鬼灯提灯教捷徑：2巻 207-418

ガラス使用





国立国会図書館 鬼灯提灯教捷徑：2巻 207-418



ガラス使用

