

齒科器械材料一式
製造販賣直輸入
ジョンフード金鐵一手販賣



有村齒科商店

創業 大正十四年二月
銀行 十五銀行玉造支店

大阪市東區鶴橋天王寺町五七七四
支店主 有村彌四郎
支配人 山田美房

齒科器械直輸出入
齒科材料製造販賣
並ニ裝飾品

株式會社 中井齒科商店

支店 東京市神田區大工町一五六六
東京市丸の内區御下町五五六六
東京市博多町四丁目三三五六六
東京市天王寺區北日東町五五六六
東京市神田區代田町九五六六
銀行 住友、山口銀行

大阪市東區淡路町四ノ三三八
電話本局 二二〇四六
掛替大阪 二七五五五
掛替 三三五五五

齒科蒸和護謨用

大塚ゴム工業所

銀行 山口銀行西野田支店

大塚儀兵衛
大阪市東區中道町四七五
電話東二一三三六番

齒科器械材料輸出商

崑山清七商店

銀行 山口銀行北天満支店

大阪市西區阿波座二番町二一
電話本局 新町三三四五六番
掛替大阪 七三七一八番

齒科用品藥種商



宇高兄弟商會

宇高龜三郎
大阪市西區南船場三丁目
電話本局 三三三二二番
掛替大阪 七〇一五九番

英國「ゲステットナー」
輪轉謄寫印刷機

森脇商店

銀行 加島銀行梅田支店

大阪市北區梅ヶ枝町
梅ヶ枝ビルディング
電話大阪北 二二九五六
掛替大阪 七二九五八

象牙細工製造卸商

川村博

浪速區難波元町一丁目七三七
電話本局 四二二〇七
掛替大阪 三三〇六七

創業 大正十年五月
銀行 山口銀行難波支店

出身地 福井縣

醋酸アミール、アセトン
太刀魚箔セルロイド生地
各種溶解劑染料
一般化學工業用藥品

須藤吉藏

創業 大正五年一月
銀行 明治銀行大阪支店
支店 支那天津日本租界福島街

大阪市東區北久賣寺町一丁目九
電話本局 三三三三六
掛替大阪 五〇四四九

時計貴金屬卸商

會社 中上時計店

時計貴金屬

南條倉次

創業 明治三十九年
銀行 山口 港區九條通一丁目八〇
電話本局 四二二〇八
掛替大阪 一五一三三

蠟燭香料石鹼燻寸
蠟燭石鹼直輸入
(合名)

安藤商店

安全二十萬圓
銀行 近江 大阪市東區本町一丁目四〇
電話本局 三三三六五
掛替大阪 二二二六四

洋傘帽子肩掛
洋傘袋商

佐々木商店

創業 大正元年
銀行 近江 東區農人橋町二番地
電話本局 三三八〇

貴金屬裝身具各種時計商

上西岩吉

創業 大正四年
銀行 山口 近江 南區二ツ井戸町四番地
電話本局 南二二七二
掛替大阪 七二二八五

貴金屬鑿甲製作小間物商

美人天狗

創業 明治四二年
銀行 日本 南區或稱中筋南へ入
電話本局 南三三八

セロイド及雜貨加工

櫻木朝太郎

大阪市東區鶴橋木野町二八一

染料問屋

會社 高木又商店

創業 明治二十四年
銀行 十五 南區安堂寺橋通一丁目
電話本局 三三三〇八
掛替大阪 六二〇五八

セロイド原料板輸出
玩具雜貨製造

筒中セロイド工業所

銀行 十五 大阪市東區鶴橋木野町一五
電話本局 南一七二九
掛替大阪 七〇五五六
掛替大阪 七三三九八

(フ乞ヲ入記御キ趣ル依ニ録用信工商本日ハニ節ノ信通ヘ者業工商)

各種花あられ
製菓原料
五色玉あられ 製造卸
葡萄玉 製造卸
用種花あられ

坂本屋商店
店主 坂本定治郎

創設 明治三十七年四月
明治三十七年四月 電話或出張 三二五七
銀行 山口縣波支店 所用 川四〇一
加島大町支店 電話(セ)又ハ(セ)力
受賞 各博覽會共進 總務大阪三二二五六
會ニ於テ金銀 獎牌二十個受領
支店 日東公設市場出張所
鶴見橋公設市場出張所

純内地米製
味ノ素入専門
精製花あられ
製造販賣

鎌倉商店
店主 鎌倉武治郎

南區日本橋筋三丁目一九松坂屋前
電話或二七四七

創設 大正七年九月
銀行 加島
受賞 數回受領

從業者 拾名
出身地 關井縣

煎餅商

岡島屋
店主 岡房右衛門

東區内平野町二丁目松屋町角
電話呼出東三〇五三

創設 明治三十九年十月
銀行 加島松屋町支店
受賞 各博覽會受領 會ニ於テ
府中町 酒藏池田町
田中町 島屋支店

特製花あられ卸商

庭本進一
主任 桑田重雄

天王寺區南日東町一三
電話或九一一一

創設 大正五年十月
銀行 山口
公職 同業組合代議員
支店 兵庫縣伊丹町

從業者 拾二名
出身地 關井縣

一般菓子製造
及附帶スル事業

渡葉堂製菓株式會社
天王寺區下寺町四丁目十一
電話或一三五〇〇
總務大阪二七五九九
專務 森垣品一郎

設立 大正十五年五月十六日
資本金 五拾萬圓
專務 一 野村本店
行 三十四日本橋 店
第二工場 浪速區船出町二丁目十一

菓子卸問屋

浪速菓子合名會社
代表社員 松岡光三郎
支店主任 青木保治

南區瓦屋町五番丁二八番地
電話 本店南五三二一五
支店下七四二九
總務 大阪五七一五九

創設 大正拾年六月
銀行 安田船場支店
支店 安田京都支店
寺町下京南入

浪花名産菓おこし
洋菓子製造卸

工キス本舖
店主 小松木朝二

南區日本橋筋四丁目五三
電話或二九九〇

創設 大正八年
銀行 第三
支店 大連土佐町三八
電話七三三五

出身地 大垣市

和洋菓子製造卸

井上商店
店主 井上菊松

西區新町南通二丁目
電話新町三六〇五

創設 明治三十八年
銀行 川崎第百新町支店

(フ乞ヲ入記御キ趣ル依ニ録用信工商本日ハニ節ノ信通ヘ者業工商)

コルク樹皮コルク栓
壓搾コルク粒板コルク
粒澆綿澆紙錫紙
金蓋澆詰用器
及コルク製品一式

合名永柳商店
支店 平林正二郎

東區高麗橋一ノ一七
電話 本局二四四六番
支店(ナカカ)オ一ザカ

創設 明治二十九年
資本金 大正八年五月
貳拾萬圓

コロップ製造販賣
獨逸澆綿錫紙
金蓋並コルク
原料輸入其他瓶詰
用附屬品一式

合名岩崎商店
代表社員 岩崎新治郎

東區道修町一丁目
電話 本局一六八七番
支店 大阪四五一六番

支店 明治二十三年
京都市二條新町
電話北二六七二番
支店 市外會場町本庄五二七番地
電話北三六四六番

大阪市 各種商

管瓶瓦斯吹香水瓶
硝子加工細工一式
製作輸出商

阪本孫次郎商店
西區阿波通下通二ノ三八
南區西入

コルク口金錫紙輸入並ニ
和洋コルク製造販賣

赤松商店
北區空町二丁目
電話 本局四〇六三番
支店 大阪八一五番

創設 明治三十七年

コルク材料コルク栓
内地産コルク材料コルク
諸製作品澆綿澆紙
錫紙金蓋澆詰用器械
店租一式

北村原甫商店
北村 原甫

東區平野町四ノ五七
(但シ心齋橋筋東入)
電話 本局四一九五七番
支店 大阪四一四〇一番

創設 大正七年五月
取引銀行 住友銀行備後支店
近江八幡本町二ノ一九

特許魔法瓶
ニユーム水筒 製造卸商
安全髮剃

電明社本店
田中鐵治郎

西區信濃橋交又点
電話 本局三一九九番
支店(テク) 總務大阪二五〇〇八番

支店 神戸市元町一丁目
創設 大正二年
取引銀行 近江銀行、藤田銀行

朝日印
魔法壺製造販賣
專賣特許一件
實用新案八件有權

合資八木魔法器製作所
代表社員 八木晃一郎

浪速區宮津町
電話 或一四七番
支店(ヤギ) 電話 或八〇三八番

分設 明治四十四年
支店 東京市神田區鍛冶町
加鴨銀行大國支店
鴻池銀行本津支店

賣藥用製藥用
管瓶瓦斯吹香水瓶
其他一般瓦斯細工
一式製作販賣

田淵硝子工場
田淵 吉太郎

西區阿波通下通二ノ三八
電話新町五八〇番

創設 明治三十五年
分工場 同市阿波通下通一丁目

硝子類商

淺見鐵造

東區釣鐘町二丁目三十九
電話 東五八八九番
支店 大阪三二六八二番

創設 大正五年一月
取引銀行 百三十銀行本店
安田銀行大阪支店

(フタヲ入記御キ趣ル依ニ録用信工商本日ハニ節ノ信通ヘ者業工商)

大阪市 眼鏡商

眼鏡全般
双眼鏡
ケンビ鏡
疵見類

西村眞玉堂
西村七郎

東區船場平野町院屋橋筋西ニ入ル
電話本局二〇三三番
掛替大阪四九〇六番

創業 明治二十二年四月
取引銀行 十五銀行

時計貴金屬品
時計原料精密
諸機械直輸入

富尾時計店

南區船場四ノ七九
電話本局七四〇七番
掛替大阪二〇一六番

各種レンズ
製作販賣

尾垣定吉

東成區生野田島町

眼鏡レンズ
製造販賣

三友玉徳

尾垣徳治郎

東成區生野田島町

創業 明治二十六年四月
取引銀行 近江銀行

眼鏡製造
高船製
來級來
輸レク
一ンクス
入式ズ

成瀬眼鏡卸部

關西レンズ研究所

東成區生野田島町

創業 明治三十三年

セルロイド
鏡眼各種

堀セルロイド工業所

堀 豊 必

東成區片江町二一五
但大軌線片江停留所前

創業 大正四年九月
工場 東成區中川町四十七番地
取引銀行 加島銀行

各種眼鏡

勇進堂川豊

川 富 美 子

浪速區難波元町一ノ七五九
電話或一九八三番

創業 明治三十年

眼鏡レンズ
素地及時計硝子
製造業

竹島硝子製作所

竹島 幸 吉

東成區生野田島町五一九

創業 明治三十三年

(フタヲ入記御キ趣ル依ニ録用信工商本日ハニ節ノ信通ヘ者業工商)

大阪市 眼鏡商

測量器
製圖器
氣象觀測機械

玉屋商店大阪出張所

主任 宮田城之輔

東區伏見町四丁目七番地
電話本局三五五五番
掛替大阪五三六三八番

取引銀行 山口、第百銀行

金銀、赤銅、洋白
ウイダー穴明
各種眼鏡製造

辻 彌

辻本忠雄

大阪府中河内郡箕村大地

洋白穴明金物
金ニツケル眼鏡
ウイダー専門
製造販賣

辻 嘉

辻本嘉平

大阪府中河内郡箕村字大地

各種眼鏡
レンズ
製造卸

田尾眼鏡製作所

田尾 笹 一

此花區上福島南三ノ三七

創業 大正五年
取引銀行 安田銀行

出身地 香川縣

眼鏡製造
販賣

田中卯之助

東成區生野田島町四五六

創業 明治四十五年十月

眼鏡レンズ
製造販賣

玉作レンズ製作所

船井作二郎

東成區生野田島町

創業 明治十年九月
取引銀行 山口銀行

特許八九九三八號
辻川式眼鏡製造元
及ウインダー式

辻川安次郎

大阪府中河内郡箕村
大地八五七七

各種眼鏡
製作販賣

辻 新

辻本新造

大阪府中河内郡箕村字
大地八〇七一號

創業 明治十二年

(フエヲ入記御キ趣ル依ニ録用信工商本日ハニ節ノ信通ヘ者業工商)

大阪市 目録商

<p>各種眼鏡 各種眼鏡 及〇〇番 見</p> <p>筒井セルロイド 工業所 筒井留楠 東成區猪飼野町八四四 創業 明治四十年四月 銀行 加嶋銀行 出身地 和歌山縣</p>	<p>眼鏡 洋白一式 內 實易一式</p> <p>中西眼鏡製作所 中西久慶 中河內郡野村大字八六三 出身地 大阪</p>
<p>眼鏡製造 植村淺吉 中河內郡野村大字大地</p> <p>眼鏡 製作販賣 野澤初太郎 東成區生野田島町 創業 大正六年</p>	<p>寫真機械 直輸出業 歐米各國寫真材料會社 日本代理店</p> <p>合名 桑田商會本店 南區安堂寺橋通四丁目 電話四〇六番 船場二一九八番</p> <p>銀行 橫濱正金、住友、村井、 三井、百三、近江銀行 出張所 東京市芝區芝浦町二ノ一 電話高輪四〇四番 關門市博多支行寺前町四七 大阪市南區安堂寺橋通三ノ三 電話船場九〇八番九〇九番</p>
<p>眼鏡レンズ商 同材料商 福助 松本作次郎 東成區生野田島町四六 創業 大正四年八月 出身地 大阪府</p>	<p>眼鏡用 レンズ卸 山本商店 山本理一 西區堀江通六ノ四三 電話大阪二六八七番</p> <p>銀行 村井銀行松島橋支店 松田榮治郎 東成區鶴橋水野町二四二</p>
<p>眼鏡卸商 松野勝太郎 天王寺區生玉前町三九 電話大阪五七二四五番</p>	<p>高級セルロイド 眼鏡棒及ビ 鼻掛棒其他 容器及雜貨類</p> <p>正富セルロイド工業所 正富喜七郎 西成區橋通八丁目 創業 大正六年三月 銀行 安田銀行</p>

阪大(行發社工商本日 社會名台)京東

(フエヲ入記御キ趣ル依ニ録用信工商本日ハニ節ノ信通ヘ者業工商)

大阪市 セルロイド

<p>各種眼鏡 製造卸 櫻レンズ工場 船井猶次郎 東成區生野田島町</p>	<p>各種眼鏡 HOWO 朝日堂眼鏡 製作所 東區道修町四ノ二〇 主任 鹽田計彦 大正十二年十一月 創業 大正十二年十一月 工場所在地 旭ヶ崎市外統瀬 銀行 大阪野村銀行千代崎橋支店 出身地 香川縣</p>
<p>各種眼鏡 製造所 大阪屋 三好滿資 港區市同町二九三 電話四三三九二番 船場大阪六〇一六七番</p> <p>支店 港區九條南通三丁目二七五 銀行 十五銀行九條支店</p>	<p>各種眼鏡 セルロイド棒 製造卸 諸眼鏡レンズ KM 宮本眼鏡製作所 宮本幸太郎 浪速區立葉町一三〇二 電話大阪七二八〇四番</p> <p>創業 大正三年 銀行 近江銀行堀江支店 出身地 香川縣</p>
<p>眼鏡製造卸商 總て大量製産をモットーとして製作に 従事する故自然薄利多賣を斷行する事 が出来ます 取引は金額の多少に不拘親切出荷迅速を期します</p> <p>會合社名 宮本洋行本店 大阪市浪速區惠美須町四丁目 電話戒一三六二番</p> <p>會合社名 宮本洋行東京支店 東京市日本橋區馬喰町四丁目</p> <p>會合社名 宮本洋行レンズ工場 香川縣仲多度郡多度津町</p>	

阪大(行發社工商本日 社會名台)京東

各種眼鏡製造販賣

●製品 多年ノ熟練セル經驗ニ依リ製作
●價格 時代ノ要求ニ依ル多量製産ノ爲メ
●取引 他ノ追従ヲ許サズ
得意先本意實行取扱ニ親切出荷迅速ヲ期シマス



宮本祐徳商會

東成區猪飼野町一〇七三
電話大阪五五七七九番

朝鮮支店 朝鮮京城本町四丁目
東京出張所 東京日本橋區馬喰町三丁目

セルロイド眼鏡製造
市川セルロイド工業所
市川一男
天王寺區北河原町二五
電話大阪七四二九五番
本成區鶴橋木野町

ネズミ印セルロイド製
各種眼鏡
柴田重吉
東成區猪飼野町八一六

セルロイド眼鏡
同部分品及製造所
花本工業所
花本榮吉
東成區西園谷町七七九
電話大阪七一九六四番
東成區西園谷町二七九
電話大阪七一四四番

眼鏡卸商
細井龜藏
東區瓦屋町二ノ三七
電話本局七四六番
電話大阪一〇二四四番

(フタヲ入記御キ趣ル依ニ録用信工商本日ハニ節ノ信通ヘ者業工商)

工業用刷子製造

原田幹夫
西區江戶堀南通五ノ一〇
電話本局一三五六番
電話イトイ
電話大阪七一〇〇番

木刷子各種
セルロイド販賣
一階堂刷子製造所
此花區江成町二一番地
電話本局三八〇七番
電話イカイ
電話大阪一五四六番

セルロイド刷子柄
輸出向散髮橫櫛
內地婦人用ビン櫛
大阪セルロイド
加工株式會社
東成區大今里町五八三
電話本局一三三五番
社長 十河與三郎
取締役 松野伊勢太郎
同 濱田卯吉

刷工業用
合名若山商會
代表者 長谷川英治
北區岩井町二ノ三三
電話本局一七八三番
電話(ワカ)
設立 大正十年六月

各種輸出向
ブラシ製造業
尾川ブラシ製造所
尾川壽吉
此花區江城町一八一
電話本局四六〇一
電話大阪三七五二九番

創業 明治二十五年
取引銀行 住友銀行備後町支店

(フタヲ入記御キ趣ル依ニ録用信工商本日ハニ節ノ信通ヘ者業工商)

齒刷子刷毛
各種刷子雜貨商



加藤市兵衛
東區道修町四丁目
電話本局一四九五番
電話大阪一七四四番

創業 明治二十五年
取引銀行 住友銀行備後町支店

軍需刷子
紡織、絹糸、捺染
起毛、塗料、別珍
各種工業用
全國新聞社ステロタイプ用
刷子製造元
鍍金用
刷毛、毛判
各種雜貨刷子



沼田完全堂

大阪市東區谷町三丁目
(兩替町東突當)
電話本局五三四番
電話大阪六〇二二四番

創業 明治三十年
工場 大阪市西成區十三

大阪市 刷子商

セルロイド
散髮櫛
齒ブラッシ
製造販賣

中島卯之松
堺市柳之町東一丁目
電話本局一〇八四番

創業 大正八年三月
工場 堺市遠里小野町
取引銀行 三十四銀行堺支店
出身地 大阪市

(フセヲ入記御キ趣ル依ニ録用信工商本日ハニ節ノ信通ヘ者業工商)

大阪市 刷子商

セルロイド歯刷子
セルロイド各種櫛
其ノ他加工品一式



株式 能登屋商店
東區小橋東之町三九
電話南一三三三番
電話北一三三三番
電話大阪二一六〇五番

設立 大正四年七月
資本金 拾五萬圓
取引銀行 十五銀行
社長 佐々木 力巖
取締役 佐々木 藤

紡織用機械
ブラシ専門

藤井庄吉
北區菅根橋上一ノ一三
電話北八八六二番
電話大阪四八八二番
山身地 秋田縣

製木 刷子
木村音吉

創業 大正十二年五月
取引銀行 第六十五銀行
出產地 大阪府 大阪市
此花區中江町八七

紡織用
機械用
一般工業用
製造子刷



伊藤佐一郎
西區北堀江通六ノ一五
電話大阪二五二一番

創業 明治十七年五月
取引銀行 安田銀行
出產地 大阪

セルロイド加工品
齒刷子鏡
製造及販賣

幸田商店

幸田與三郎
東區清水谷西ノ町三〇三
電話(コタ)

創業 大正三年三月
工場 中河内郡八尾町大信寺
出產地 堺市

軍用車用
自動車用
工業用
機械用
其他
賣販製造

寺井幸十郎商店
東區谷町三ノ一市電谷町
四丁目停留所西三軒北側
電話東四二八六番
電話北一四一四番
電話大阪六一四五一番

創業 明治三十九年
自置工場 府下北河内郡三郷村字舊北寺方
府下北河内郡同郷村字舊北寺方
府下北河内郡同郷村字舊北寺方
府下北河内郡同郷村字舊北寺方
取引銀行 近江銀行東支店
出產地 大阪府

各種ブラシ類
毛並ニ精毛

三星商會
仁平竹太郎
此花區下福島一ノ四六
電話北一五五五番
電話(キョウ)

各種齒用器具
セルロイド製品

島田吟藏
東區猪飼野町一三二〇
電話大阪五八二五三番

創業 大正九年
取引銀行 近江銀行玉造支店

内外セルロイド
齒刷子商

宮崎勇次郎
東區區鶴橋木野町三四三
出產地 石川縣

繩木 棉蔴 問屋

佐々木捨次郎
北區天神橋筋三ノ一〇二
電話北五九〇七番

(フセヲ入記御キ趣ル依ニ録用信工商本日ハニ節ノ信通ヘ者業工商)

大阪市 セルロイド

セルロイド
尾錠加工販賣

生野セルロイド
加工所
村上徳藏
東區區生野國分町一八

セルロイド
加工業

濱田義隆
東區區鶴橋木野三三四
出產地 大阪市

セルロイド
及再製

林市松
東區區鶴橋木野一三〇
電話南二五七四番
出產地 大阪市

創業 大正五年
銀行業 十五銀行

輸出向 内地向
各種セルロイド
加工頭飾品
製造販賣

林繁商店
天王寺區堂ヶ芝町六七
電話南二九九九番
電話(コタ)

セルロイド加工用
精密機械製作

西口文太郎
東區區鶴橋木野町二〇八
出產地 大阪市

創業 大正十四年二月

セルロイド
加工品一式

合名 東洋セルロイド工業所
代表社員 松本 政
堺市猪飼野町一〇五
電話南七四三番
電話ト又ハト

セルロイド横櫛
加工業

友永 畔
東區區猪飼野町一三二二
出產地 福井縣

創業 大正八年三月

セルロイド板生地
白透明色板各種
棒管生地製造販賣

大本セルロイド
工業所
東區區會利寺町四十六
本店 東區南久寶寺町三丁目
電話南九三三六番
電話大阪六八三三番
銀行 近江銀行天王寺支店
出產地 大阪市

セルロイド玩具
及雜貨輸出業

常磐セルロイド株式會社
東區區猪飼野町一三二二
電話南七八一五番

セルロイド薄生地販賣
雜貨百般加工販賣

岡本屋商店
神島恒七
北區浮田町一〇九番地
電話北七〇九六番
電話大阪五七三七二番
電話(コタ)

創業 大正六年
銀行 山口銀行北天満支店

大阪 (行發社工商本日 社會名合) 京 坂

大阪 (行發社工商本日 社會名合) 京 坂

(フエヲ入記御キ趣ル依ニ録用信工商本日ハニ節ノ信通ヘ者業工商)

大阪市 セルロイド

<p>セルロイド加工</p> <p>大川常治郎</p> <p>創業 明治三十年</p> <p>東成區猪飼野町九五三</p> <p>出身地 大阪市</p>	<p>セルロイド諸機械</p> <p>製鋸用諸機械</p> <p>スポーツ諸機械</p> <p>其ノ他研究製作</p> <p>川西鋸工所</p> <p>川西早太郎</p> <p>創業 大正三年</p> <p>東成區鶴橋木野町二六六</p> <p>電話 南一七六番</p> <p>銀行 山口銀行玉造支店</p> <p>出身地 大阪市</p>	<p>セルロイド加工機</p> <p>製作販賣並ニ</p> <p>ゴムロールペンズ式</p> <p>其他諸機械製作修繕</p> <p>吉井鐵工所</p> <p>吉井與三郎</p> <p>創業 大正三年</p> <p>東成區鶴橋木野町一〇七</p> <p>電話 南一〇七番</p> <p>銀行 山口銀行野田支店</p> <p>出身地 丹波</p>	<p>セルロイド加工</p> <p>醫用補給品 製作</p> <p>外村萬次郎</p> <p>天王寺區上本町八ノ一九八</p> <p>電話 南七四一七二番</p> <p>銀行 近江銀行東支店</p> <p>十五銀行天王寺支店</p>	<p>セルロイド再製</p> <p>棒生地及筒</p> <p>パンク用生地専門</p> <p>高泰號</p> <p>高井泰吉</p> <p>創業 大正四年</p> <p>東成區猪飼野町八一八</p> <p>出身地 三重縣</p>	<p>セルロイド諸機械</p> <p>製造販賣業</p> <p>橫 楠</p> <p>金星光之助</p> <p>創業 大正七年</p> <p>西成區鶴見橋二二六七</p> <p>銀行 安田銀行</p> <p>出身地 大和</p>	<p>セルロイド板</p> <p>玩具雜貨</p> <p>製造輸出</p> <p>筒中セルロイド</p> <p>工業所</p> <p>創業 大正六年</p> <p>東成區鶴橋木野町一四五</p> <p>電話 南七七二九番</p> <p>營業所 南區鶴橋町二ノ四二</p>	<p>セルロイド</p> <p>津田宇三郎</p> <p>創業 大正六年</p> <p>東成區猪飼野町八一九</p> <p>出身地 大阪市</p>	<p>セルロイド</p> <p>ビン製造</p>	<p>セルロイド</p> <p>松田勝藏</p> <p>創業 大正八年三月</p> <p>東區下味原町九五</p> <p>出身地 大阪</p>	<p>セルロイド</p> <p>青木又七郎</p> <p>創業 大正十年</p> <p>東成區猪飼野町六七</p> <p>出身地 滋賀縣</p>
<p>セルロイド再製</p> <p>布入セルロイド生地</p> <p>ビスカラ製造</p> <p>大野榮治</p> <p>創業 大正四年</p> <p>東成區猪飼野町八一八</p> <p>出身地 三重縣</p>	<p>セルロイド加工</p> <p>ヘーヤビン製造</p> <p>中北商店</p> <p>中北勇助</p> <p>創業 大正十一年</p> <p>東成區猪飼野町八一六</p>	<p>セルロイド</p> <p>刷子製造</p> <p>田中貞吉</p> <p>創業 大正六年</p> <p>此花區茶園町一七〇</p> <p>銀行 山口銀行野田支店</p> <p>出身地 丹波</p>	<p>セルロイド</p> <p>松村若之助</p> <p>代表社員 松村若之助</p> <p>合資社 松村商店</p> <p>創業 大正十一年</p> <p>西成區西入船町七一四</p> <p>電話 南一四一五三番</p> <p>營業所 大阪四〇七五三番</p>	<p>セルロイド</p> <p>柳原吉松</p> <p>創業 大正十一年</p> <p>東成區片江町一五五</p>	<p>セルロイド</p> <p>眼鏡各種</p> <p>製作販賣</p> <p>松田榮治郎</p> <p>創業 大正九年</p> <p>東成區鶴橋木野町三四二</p> <p>出身地 京都市</p>	<p>セルロイド</p> <p>輸出向造花</p> <p>文房具並ニ編物類</p> <p>合資社 松村商店</p> <p>代表社員 松村若之助</p> <p>創業 大正十一年</p> <p>西成區西入船町七一四</p> <p>電話 南一四一五三番</p> <p>營業所 大阪四〇七五三番</p>	<p>セルロイド</p> <p>松田次郎</p> <p>創業 大正十年十二月</p> <p>東成區猪飼野町一様通</p> <p>一丁目榮海前</p> <p>銀行 近江銀行玉造支店</p> <p>出身地 大阪市</p>	<p>セルロイド</p> <p>松田勝藏</p> <p>創業 大正八年三月</p> <p>東區下味原町九五</p> <p>出身地 大阪</p>	<p>セルロイド</p> <p>青木又七郎</p> <p>創業 大正十年</p> <p>東成區猪飼野町六七</p> <p>出身地 滋賀縣</p>	

阪大(行發社工商本日 社會名合京東)

七六

(フエヲ入記御キ趣ル依ニ録用信工商本日ハニ節ノ信通ヘ者業工商)

大阪市 セルロイド

<p>セルロイド</p> <p>原料製造</p> <p>朝日印セルロイド工業所</p> <p>中谷岩五郎</p> <p>創業 大正六年四月</p> <p>東成區大今里町七五二</p> <p>電話 南一四九四番</p> <p>銀行 鴻池銀行上町支店</p> <p>十五銀行玉造支店</p> <p>出身地 大阪</p>	<p>セルロイド</p> <p>柳原吉松</p> <p>創業 大正十一年</p> <p>東成區片江町一五五</p>	<p>セルロイド</p> <p>眼鏡各種</p> <p>製作販賣</p> <p>松田榮治郎</p> <p>創業 大正九年</p> <p>東成區鶴橋木野町三四二</p> <p>出身地 京都市</p>	<p>セルロイド</p> <p>青木又七郎</p> <p>創業 大正十年</p> <p>東成區猪飼野町六七</p> <p>出身地 滋賀縣</p>	<p>セルロイド</p> <p>松田勝藏</p> <p>創業 大正八年三月</p> <p>東區下味原町九五</p> <p>出身地 大阪</p>	<p>セルロイド</p> <p>松田次郎</p> <p>創業 大正十年十二月</p> <p>東成區猪飼野町一様通</p> <p>一丁目榮海前</p> <p>銀行 近江銀行玉造支店</p> <p>出身地 大阪市</p>	<p>セルロイド</p> <p>松村若之助</p> <p>代表社員 松村若之助</p> <p>合資社 松村商店</p> <p>創業 大正十一年</p> <p>西成區西入船町七一四</p> <p>電話 南一四一五三番</p> <p>營業所 大阪四〇七五三番</p>	<p>セルロイド</p> <p>松田勝藏</p> <p>創業 大正八年三月</p> <p>東區下味原町九五</p> <p>出身地 大阪</p>	<p>セルロイド</p> <p>青木又七郎</p> <p>創業 大正十年</p> <p>東成區猪飼野町六七</p> <p>出身地 滋賀縣</p>
---	---	--	--	---	--	---	---	--

阪大(行發社工商本日 社會名合京東)

七七

(フセヲ入記御キ越ル依ニ録用信工商本日ハニ節ノ信通ヘ者業工商)

大阪市 セルロイド

セルロイド
各種加工
及各種加工

櫻木朝太郎
東成區鶴橋本野二八一

セルロイド
生地及ビド
加工品

木村由商店
東成區小橋町七三番地
電話南二七五六番

セルロイド
内外向
散髮櫛
懷中鏡

日本セルロイド櫛共同販賣所
宮本甲造
南區北桃谷町六五
電話東二七〇四番

工場 山三セルロイド工業所
取引銀行 山口銀行上町支店

セルロイド
諸機械
各種機械製作

清水鐵工場
清水勝一
東區東雲町二丁目
電話東四〇四〇番

自宅 南區難波新地五番町二三
出身地 廣島縣

セルロイド製
各種チャムス
實用新案一件
意匠登録廿六件 製造元

平山商店
東成區生野園分町二五五 但シ
部ケ橋二丁目東源ケ橋北ニ入ル
電話大阪六五三六九番

工場 大正二年
取引銀行 同所三五番ノ二
川崎銀行大阪支店
出身地 千葉縣

横櫛
製造販賣
輪櫛
セルロイド加工

瀬藤鑛太郎
西成區梅南通五ノ七五六

創業 大正八年
出身地 和歌山縣

セルロイド製品
ピン及ローマ止

關根佐太郎
東區下味原町九五

創業 明治三十年
取引銀行 鴻池銀行
出身地 東京市

セルロイド
及加工製品

合資 鈴鹿商店
代表社員 香水文治郎
東區南久寶寺町一ノ一二
電話船場一四七六番
三九四三番

セルロイド
製造販賣
岩本巖
大阪市猪飼野町八四三
創業 大正十三年

セルロイド
ハイカラ櫛 製造販賣
岩本庄太郎
東成區猪飼野町一四九三
創業 明治四十一年
取引銀行 十五銀行玉造支店
出身地 香川縣

セルロイド製
金屬製小間物卸
渡邊榮助商店
東區南久寶寺町三丁目
電話船場三八三九番
電話大阪五五八一八番

(フセヲ入記御キ越ル依ニ録用信工商本日ハニ節ノ信通ヘ者業工商)

大阪市 荒物商

荒漆雜
貨器物
問屋

大元屋

石井光太郎商店
此花區玉川町二丁目(山口銀行向)
電話土佐五八二六番
電話大阪六〇一七三番

創業 大正五年

荒日用雜貨卸店

加藤商店

加藤半藏
西區京町堀上通五ノ二五
電話土佐五八八五番
電話大阪二二八四三番

支店
行店業
明治十四年三月
大阪市本庄公設市場内
三十四銀行支店
山口銀行支店
住友銀行中之島支店

日用品雜貨卸商

尾矢

野新
北區相生町一一四

創業 大正十四年
銀行 山口銀行

荒日用雜貨問屋

羽柴居堂

久吉
東區南久寶寺町二丁目
電話船場八一三番
電話大阪六〇六六番

支店業
明治二十五年
大阪、香、各、地
三十四、百三十銀行兩支店

(フセヲ入記御キ趣ル依ニ録用信工商本日ハニ節ノ信通ヘ者業工商)

鳳凰印
調革、皮革、革具
製造販賣



日本皮革株式會社

設立 明治四十年
資本金 五百萬圓
拂込金 五百萬圓
本社 東京市外千住町中組二一九〇
工場 東京、大阪、上海
北海道製造所(十勝國池田驛)

會長 大倉喜八郎
專務取締役 伊藤琢磨

大阪市浪速區船出町一丁目

電話南(圓) 一、四四九番
一八番
振替大阪一〇、九八四番
電 零 (オ) (ヒ)

(フセヲ入記御キ趣ル依ニ録用信工商本日ハニ節ノ信通ヘ者業工商)

荒物問屋
雜貨



高田兼次郎
東淀川區中津町二五〇
電話北二二五四五番
編替大阪二二三二七番

銀行 藤田銀行北野支店

各種
プラスチック製造
日用雜貨卸

赤坂商店
此花區對馬町二九

衛生消
毒箸
製造元



松山嘉市郎商店
西區本田通一ノ五三番ノ三
電話西五〇六番

日用荒物問屋
雜貨



尾張屋號
西垣重之助

大阪市北區天神橋一丁目
電話北三八九七番
編替大阪二八一九番

創業 以來三代
銀行 三十四、第一銀行天滿支店

日用雜貨卸
雜貨



近州屋號
竹本伊三郎商店
西淀川區海老江國道通一丁目
電話(ハイ)

(フ乞ヲ入記御キ趣ル依ニ録用信工商本日ハニ節ノ信通ヘ者業工商)

大阪市産物

各種コルク
製作販賣



三共コルク製作所
代表者 南 信雄
東淀川區南濱町三八

洋 肩

傘 掛 卸



今田商店
東區南本町四丁目心齋橋南
電話 船場一四五五番

各種製造販賣物
(シダ) 刷子、門簾
專門卸



島田商店
島田彌三次郎
東淀川區南濱町四〇番地

日用荒物商

東京簾製作
專門卸



白井金藏商店
東淀川區南濱町四〇ノ二

(フ乞ヲ入記御キ趣ル依ニ録用信工商本日ハニ節ノ信通ヘ者業工商)

大阪市 石炭及藥品商

各種染料
化學工藝 藥品商

工業用色素
セルロイド加工劑
各種發賣

吉須藤商店

須藤吉藏
東區北久寶寺町一丁目
電話 船場三二三六番
振替大阪五〇四四九番

石炭商

山中石炭商店
山中作藏
創業者 明治三十九年
取引銀行 十五銀行支店
西區市岡町四七三
電話 西一六二四番
電話 (ハ) 又ハ (ハ) (ハ)

石炭商

合名 宮中商會
代表社員 宮本寅吉
北區南安治川通二ノ二七
電話 西三二七六番
取引銀行 近江銀行川口支店

石炭商

宮下石炭商店
宮下力藏
北區南安治川通二ノ一〇
電話 西二六八四番
創業者 明治三十五年
取引銀行 住友銀行川口支店

石炭商

三好商事株式會社
大阪出張所
北區北安治川通三ノ九
電話 土佐堀 二二九〇番
電話 土佐堀 二五九三番
本社 福岡縣若松市新地
出張所 東京丸の内ビルディング

コークス

製造業

合名 草谷コークス
製造所
代表社員 草谷榮三郎
西區神岡町四六四
電話 西四六四番
創業者 明治三十六年
資本金 五萬圓

石炭商

黒田石炭商店
黒田才次郎
西區南境川町四丁目四〇
電話 西一九七八番
取引銀行 三十四銀行堀江支店

石炭商

谷川石炭商店
谷川國三郎
北區南安治川通北二丁目
電話 土佐堀 二四六九番
公職 區會議員
取引銀行 三十四銀行堀江支店

東 京 會 社 名 合 (本 日 工 商 社 發 行) 大 阪

七九

東 京 會 社 名 合 (本 日 工 商 社 發 行) 大 阪

七八ノ

(フセヲ入記御キ趣ル依ニ録用信工商本日ハニ節ノ信通ヘ者業工商)

大阪市 小間物商

袋物製造 卸商
玉置シヤウ商店
東區南久寶寺町四ノ一八
電話船場四七五九番
安政元年
三井銀行大阪支店
住友銀行船場支店
出身地 愛知縣

袋物卸商
杉江新商店
杉江新兵衛
東區南久寶寺町三丁目
電話船場三三九六番
電話(又)三三三三番
電話(又)一八三八番
安政五年

小間物商
谷川徳松
東區南久寶寺町二丁目
電話船場二二二二番
電話船場二二二二番
電話大阪一六六一番
電話大阪一六六一番
明治十八年
三十四銀行

新ダイヤ直輸入元
婦人小間物卸商
林為商店
南久寶寺町一ノ二七
電話船場三三三三番
電話大阪一〇一七番
明治四十四年
住友銀行船場支店

小間物卸商
刷毛類
松尾和太郎
東區南久寶寺町二ノ三九
電話船場一七六三番
電話大阪七五四九番
明治元年

小間物問屋
山中平兵衛商店
山中平兵衛
東區南久寶寺町一ノ一五
電話船場四七七八番
電話大阪九六九三番
明治元年
十五銀行南支店
出身地 大阪市

小間物雜貨問屋
大橋銃吉
東區南久寶寺町二丁目
電話船場一三四三番
電話大阪二五六一八番
明治三十七年

小間物商
杉本浦治郎
東區南久寶寺町二丁目
電話船場二九五〇番
電話大阪一四二八八番
明治十五年
三十四銀行
出身地 大阪市

化粧品商
香油髮油製造
川村勘次郎
東區南久寶寺町一丁目
電話船場二二七〇番
電話大阪二八三〇六番
明治六十五年
銀行大阪支店
出身地 滋賀縣

化粧品本舖
各種化粧品製造業
順香堂
岩佐富士太郎
東區南久寶寺町西詰北入
電話船場三三〇二番
電話(又)五八八七番
電話大阪五八八七番
明治四十四年八月
住友銀行船場支店
名古屋銀行大阪支店
出身地 愛知縣

凍氷製造
古川榎之助
北區曾根崎上二ノ八八
電話北一五五五番
明治十五年
住友銀行北支店
住友銀行天満支店

凍氷卸販賣業
佐々木船場支店
東區南久寶寺町二ノ六九
電話本局二七五五番
本店 南區坂町十九番地
住友銀行船場支店

日用雜貨荒物問屋
松浦久之助
天神橋筋五丁目
電話本局二二二六番
電話(又)二二二六番

日用雜貨荒物問屋
中島商店
大坂市唐物町御堂筋北へ入ル
電話船場三七六〇番

化粧品石鹼
赤松卯藏
東區南久寶寺町一ノ二
電話船場三〇六一番
電話大阪一〇〇七〇番
銀行 山口銀行安堂寺橋支店

各種植物性油
山榊儀寛商店
東區北久太郎町一丁目
電話船場三〇四八番
電話大阪三〇四八番
支店 池田銀行
化粧品石鹼問屋 富尾商會
化粧品製造業 巴屋化粧品製造所

各種植物性油
會社 服部油店
東區南久寶寺町一ノ一
電話大阪一〇一七番

白絞油製造
池田半兵衛商店
東區南久寶寺町二丁目
電話船場一五二二番

日用品荒物 卸問屋
日本株式會社代理店
名古屋商株式會社
村樹式丸粉株式會社
日本除虫粉株式會社
金鳥香特約店

武田貞之助
西區南堀江通一丁目
電話船場二五三三番
電話大阪七〇七一番
銀行 明治二十五年
三十四銀行南支店
山口銀行千代島橋支店

正 藤田庄藏商店
西區江戶堀南通二丁目
電話土佐堀一〇四六番
電話(又)二六九〇番
電話(又)六八五九番

製氷一手販賣
山下製氷問屋
田中和三郎
浪速區東區南久寶寺町七四八ノ三
電話或八七六番
支店 南區南區新世界東之町
山下新世界支店
創業 明治二十二年
出身地 大阪市

凍氷卸問屋
加藤本店
主任 米本喜市郎
天王寺區東區南久寶寺町七丁目
但生五丁目木前二三八
電話南三三五四番
支店 明治二十四年
各町九丁目加藤支店
天王寺區南區南久寶寺町
加藤支店
銀行 加島銀行上町支店
出身地 泉北郡

福壽司
東區淡路町二ノ三九
電話本局二〇三三番
日用雜貨荒物問屋
松浦久之助
天神橋筋五丁目
電話本局二二二六番
電話(又)二二二六番
日用雜貨荒物問屋
中島商店
大坂市唐物町御堂筋北へ入ル
電話船場三七六〇番

日用品荒物 卸問屋
日本株式會社代理店
名古屋商株式會社
村樹式丸粉株式會社
日本除虫粉株式會社
金鳥香特約店
武田貞之助
西區南堀江通一丁目
電話船場二五三三番
電話大阪七〇七一番
銀行 明治二十五年
三十四銀行南支店
山口銀行千代島橋支店
正 藤田庄藏商店
西區江戶堀南通二丁目
電話土佐堀一〇四六番
電話(又)二六九〇番
電話(又)六八五九番

(フセヲ入記御キ趣ル依ニ録用信工商本日ハニ節ノ信通ヘ者業工商)

大阪市 産物及水

製氷卸賣
楠善水問屋
本店 東區島町二ノ三五
電話東二七三三番
出身地 大阪市

製氷卸賣
山下製氷問屋
田中和三郎
浪速區東區南久寶寺町七四八ノ三
電話或八七六番
支店 南區南區新世界東之町
山下新世界支店
創業 明治二十二年
出身地 大阪市

凍氷卸販賣業
福壽司
東區淡路町二ノ三九
電話本局二〇三三番
日用雜貨荒物問屋
松浦久之助
天神橋筋五丁目
電話本局二二二六番
電話(又)二二二六番
日用雜貨荒物問屋
中島商店
大坂市唐物町御堂筋北へ入ル
電話船場三七六〇番

日用品荒物 卸問屋
日本株式會社代理店
名古屋商株式會社
村樹式丸粉株式會社
日本除虫粉株式會社
金鳥香特約店
武田貞之助
西區南堀江通一丁目
電話船場二五三三番
電話大阪七〇七一番
銀行 明治二十五年
三十四銀行南支店
山口銀行千代島橋支店
正 藤田庄藏商店
西區江戶堀南通二丁目
電話土佐堀一〇四六番
電話(又)二六九〇番
電話(又)六八五九番

日用品荒物 卸問屋
金物雜貨
日本燗寸製造會社代理店
名古屋商會社
武田商店
武田貞之助
大阪市西區南堀江通六丁目
電話 堀江 二五三八番
電話 堀江 七〇七一番

日用品荒物雜貨
卸商
加藤商店
加藤 半藏
大阪市西區京町堀上通五丁目
電話 堀上 八五五番
電話 堀上 二八四三番
電話 堀上 二八四三番
創業者 明治四十三年三月
出資所 大阪市本庄公設市場内
取引銀行 住友銀行中之崎支店
山口銀行中之崎支店
三十四銀行中之崎支店
出身地 奈良縣

日用品荒物雜貨
卸問屋
中島商店
中島 廣吉
大阪市東區唐物町御堂筋北八
電話 船場 三七六〇番
電話 (ナカ) 又ハ(ナ)

日用品雜貨
荒物問屋
江州屋
松浦久之助
大阪市北區天神橋筋五丁目
電話 北區 二二六番
電話 (マ) 二六番
創業者 明治三十五年
取引銀行 近江銀行北支店
出身地 滋賀縣

金物輸入品
ナイフ
洋食器具
小坂商店
東區博愛町二丁目
電話 船場 二一五番
電話 船場 四二二五番
電話 船場 一四四六番
電話 船場 一四四六番
店主 小坂利雄
創業者 明治十六年
銀行 山口銀行安堂寺町支店
藤田銀行博愛町支店
川崎銀行本町支店
從業者 二十人
出身地 岐阜縣

自轉車製作
三輪車製作
諸金屬瓦斯
石村製作所
北區西野田吉野町二丁目
電話 土佐堀 二一五二番
電話 土佐堀 二一五二番
主任 石村治吉
工場 吉野町三丁目

硬質(アンフル)
製造問屋
益田製作所
益田 紘
大阪市此花區上福島北一丁目
電話 土堀 四三三九番
電話 土堀 四三三九番
創業者 大正五年
取引銀行 住友、大和
出身地 山口縣

御宴會場
純北京高等御料理
簡易宴會に家族會席に
東海樓
王鏡清
多少に拘らず會席仕出しも致します
銀行 十五、三井銀行
西區川口町本田三番丁
電話 西區 四八四五番

御宴會場
中華北京高等支那料理
多少ニ拘ラズ會席
仕出ヲ致シマス
簡易宴會ニ
家族會席ニ
現代式支那料理
東瀛俱樂部
門殿路
東區北濱三ノ四五
電話 本局 一七五番
銀行 岡崎銀行

和洋御料理
福重食堂支店
大谷初枝
大谷スエノ
大谷區新世界南町一五
支那上海御料理
紅葉亭
北區東梅田町三一五
本店 神戸市港川新開地
創業者 大正拾四年
出身地 浙江寧波

支那北京料理
扶桑俱樂部
岩根タネ
北區堂島中一丁目
電話 北區 二一五五番

支那料理
百花村
東區道修町四丁目
電話 本局 四八七六番
創業者 大正拾二年
出身地 支那

支那上海料理
新來々軒
南區藤波河原町一丁目
創業者 大正拾四年三月
支那上海料理
支那北京料理
支那上海料理
支那北京料理
支那上海料理
支那北京料理

(フ乞ヲ入記御キ趣ル依ニ録用信工商本日ハニ節ノ信通ヘ者業工商)

<p>現代式支那上海料理 支那ウドンワンタンシヨマイ 定食 其ノ他色々ニ御好ニ應ジマス 調理ハ一流衛生的滋養 ニ富ミ風味ハ必ず皆ナ ンノ御意ニ召ス事ト存 ジマス</p> <p>創業 大正拾四年三月</p> <p>南區難波新地五番地 樂天地南橋側 電話南六三八八番</p> <p>張寶年</p>	<p>西洋料理 和洋御料理</p> <p>菊亭</p> <p>田中平三郎 浪速區國技前北橋角 電話或一〇三二番</p>	<p>支那料理 大來軒</p> <p>朱蘭亭 主任 朱隆泉 北區天神橋筋五ノ四二 創業 大正拾四年四月 出身地 浙江寧波</p>	<p>西洋料理 和洋御料理</p> <p>和洋食堂</p> <p>トミタ食堂 大東昇 住吉區天王寺町一七五 電話或四〇一五番 出身地 河内</p>
<p>西洋料理 ヨドオシ食堂 岡本留一 浪速區惠美須町一ノ九〇七 電話或八七三番</p>	<p>西洋料理 一陽亭 荒川ふじ 浪速區新世界南ノ町一 電話或六二九番 出身地 京都府</p>	<p>現上海料理 中華御料理 大來軒 吳賊磨 浪速區四仲町九〇七ノ拾號 新世界通天閣内 創業 大正拾四年四月 出身地 浙江寧波</p>	<p>現上海料理 支那御料理 大來軒 林珊泉 主任 林珊泉 港區九條美住吉北門前 創業 大正拾三年十月 出身地 浙江寧波</p>
<p>西洋料理 カフエームライ 村井五郎 第一食堂 南區道頓堀朝日座前 電話南四七三〇番 第二食堂 南區或橋筋演習場前 電話南二五六七番</p>	<p>現代式支那上海料理 大來軒 林珊泉 主任 朱隆泉 此花區上福島北一丁目三拾番 創業 大正拾三年四月 出身地 浙江寧波</p>	<p>西洋料理 玉川 上野ヤス 新世界南町一三號 電話或五四五番</p>	<p>支那料理 大來軒 史玉泉 南區河原町一五三七 電話南四四七番 出身地 浙江寧波</p>

(フ乞ヲ入記御キ趣ル依ニ録用信工商本日ハニ節ノ信通ヘ者業工商)

<p>御宴會場 和洋料理 鮮魚すき焼 會席料理 精肉すき焼 いろは料理部 藤井未成 浪速區惠比須町一丁目 電話或五六三番</p>	<p>西洋料理 現代式北京御料理 中華園 千學與 西區本町一丁目 但シ本津川橋通ノ辻南 電話或三〇七六番</p>	<p>支那料理 大東軒 揚志村 北區天神橋筋二ノ四八 電話北五六八七番</p>	<p>支那料理 和洋食堂</p>
<p>西洋料理 並ニすき焼 高津食堂 吉田吉之助 南區御藏跡町四番地 創業 大正十一年五月 出身地 大阪市</p>	<p>西洋料理 愉快亭 後藤佐衛太 南區日本橋筋三丁目 交又点前北側 出身地 徳島縣</p>	<p>支那料理 竹の家 宮武嘉藏 浪速區北殿町三六五番地 電話或一〇六二番</p>	<p>西洋料理 菊亭</p>
<p>西洋料理 並ニすき焼 常盤食堂 射手矢澤千枝 南區高津町九番丁馬門 出身地 和泉田</p>	<p>西洋料理 並ニ高等すき焼 南地食堂 加藤コト 南區難波新地四番町 出身地 廣島縣</p>	<p>西洋料理 井筒食堂 山田こう 浪速區惠美須町一丁目 電話或七九番</p>	<p>現上海料理 支那御料理 大來軒 林珊泉 主任 林珊泉 港區九條美住吉北門前 創業 大正拾三年十月 出身地 浙江寧波</p>
<p>現代式 支那北京 高等御料理 天華俱樂部 支配人 樂毓麟 西區川口町三十番地 電話或四三〇二番</p>	<p>支那料理 北京那 中日俱樂部 計盛ウタノ 西區新町通四ノ五 電話或新町一三三番</p>	<p>支那料理 北京那 御料理 大阪來々軒 西區東雲町一ノ八六 電話或二八五九番</p>	<p>西洋料理 玉川</p>

愛知縣

(フ乞ヲ入記御キ趣ル依ニ録用信工商本日ハニ節ノ信通ヘ者業工商)

<p>西洋料理 たから亭 近藤 健一 浪速區河原町一ノ一五一四 支店 飛田大門通 出身地 神奈川縣</p>	<p>東京浪花壽し 鰻精肉 洋食 すきやき 會席 合名會社 天王寺 食堂 代表社員 長谷川恒次郎 本店 大阪市天王寺區堀ノ宮町 電話南區八二四番四一八三番 支店 浪速區北區三六五番地 電話或一〇四六番 出身地 大阪市</p>	<p>西洋料理 ト キ ワ 清水政吉 浪速區北區三六五番地 電話或一〇四六番 出身地 大阪市</p>	<p>西洋御料理 千鳥 食堂 平山 一夫 浪速區北區設町 電話或一九五番 出身地 大阪市</p>
<p>西洋料理 せみや食堂 米本 龜年 浪速區柳之町二號 出身地 山口縣</p>	<p>純北京御料理 西洋御料理 中華料理店 鮑 長 慶 港區古川町一四中津橋南詰 出身地 奉天撫順縣</p>	<p>西洋御料理 カフェー ライオン 和田利雄 難波區日本橋筋三ノ二六 出身地 大阪市</p>	<p>西洋料理一式 旭 佐藤 久 榮 軒 浪速區新世界温泉前 電話或一〇一一番 出身地 大阪市</p>
<p>支那料理 冬季料理 支那廣東特色 よせなべ 御宴會席仕候 天 海 樓 大阪府南區心齋橋南詰</p>	<p>支那料理 忘年宴會 新年宴會 は是非コ、ヘ 取引銀行 三十四、加島銀行</p>	<p>西洋御料理 フランス式料理 大 寶 軒 コック一流 辻本千春 本店 南區大寶寺町中ノ町三休橋 南入 電話南六〇一五番 支店 南區順慶町一丁目松屋橋 南入 電話南六〇一八番</p>	<p>現代式 支那御料理 大來 軒 林 珊 泉 主任 失 天 賦 大阪府北區梅田驛前通 出身地 浙江寧波</p>
<p>食堂 喫茶 才 村 上 米 太 郎 浪速區難波新地三番町 電話南三三五九番</p>	<p>支那御料理 第 一 樓 曹 惠 忠 大阪府日本橋三丁目松坂屋前</p>	<p>和洋御料理 佛蘭西式 南陽 食堂 南區惠比須町一 電話或二二九〇番</p>	<p>和洋御料理 う き よ 吉 田 道 浪速區北區設町九〇七番地 電話或一〇三番 出身地 大阪市</p>

大阪市 料理業

縣知愛 (フ乞ヲ入記御キ趣ル依ニ録用信工商本日ハニ節ノ信通へ者業工商)

名古屋市目次

名古屋市目次

●一級金物	●板硝子硝子製品	●口之部	●燧、燭、燭	●ハ之部	●半襟、袴小袖類	●履物、鼻緒類	●箱、桶	●二之部	●日用之物	●木之部	●漆、漆料	●保、險	●米穀取引員	●ト之部	●時計及貴金屬類	●陶磁器	●土木建築	●手之部					
一九	二八	三一	三一	三一	一三	一七	二四	二四	二四	三〇	三〇	三四	三三	一七	二八	三一	三一	三一					
●織物整理業	●織物加工業	●ワ之部	●和洋酒	●和洋家具道具室内裝飾品	●和洋雜貨	●和洋紙及加工品	●和洋樂器	●力之部	●海産物、鹽干魚	●乾物、鰯卵	●紙、紙製品	●海陸運輸業	●各種印刷業	●各種印刷業	●玩、具	●紙、紙製品	●皮革製品	●化學醫藥用器械	●株式取引員	●洋傘	●洋物		
一五	一五	一五	一五	一五	一五	一五	一五	一五	一五	一五	一五	一五	一五	一五	一五	一五	一五	一五	一五	一五	一五		
●煙草	●足袋及同生地	●墨、花、上敷類	●ソ之部	●倉庫業	●漬物、蒲、鮮	●漬、漆、器	●生、漆、器	●農具	●農具	●農具	●農具	●藥、賣、藥、化、學、工、業、藥、品	●マ之部	●ケ之部	●毛織物	●毛織物	●佛具	●佛具	●佛具	●佛具	●佛具	●佛具	
三	三	三	三	三	三	三	三	三	三	三	三	三	三	三	三	三	三	三	三	三	三	三	
●文房具類	●米、雜穀類	●粉、茶類	●水、牛、乳、茶類	●小間物袋物	●護、膜、及、同、製、品	●香、料、染、料、顏、料、繪、具、塗、料	●廣、告、取、扱、業	●揚子之部	●電、氣、機、械、器、具、及、工、事、請、負	●ア之部	●青、物、果、實	●諸、油	●砂糖、菓子	●牛、之、部	●絹、織、物、各、種、織、物	●諸、機、械、同、附、屬、品、及、工、具、品	●金、銀、業	●有、價、證、券、買、賣、仲、立	●有、價、證、券、買、賣、仲、立	●有、價、證、券、買、賣、仲、立	●有、價、證、券、買、賣、仲、立	●有、價、證、券、買、賣、仲、立	●有、價、證、券、買、賣、仲、立
二六	一七	一七	一七	一七	一七	一七	一七	一七	一七	一七	一七	一七	一七	一七	一七	一七	一七	一七	一七	一七	一七	一七	

名古屋市 米雜穀

一三	米穀	坂	中區正木町
二	米穀	長谷	中區伊太
六	米穀	今	中區新田
八	米穀	今	中區新田
一三	米穀	山	中區新田
一四	米穀	市	中區新田
一五	米穀	飯	中區新田
一六	米穀	伊	中區新田
一七	米穀	伊	中區新田
一八	米穀	伊	中區新田
一九	米穀	伊	中區新田
二〇	米穀	伊	中區新田
二一	米穀	伊	中區新田
二二	米穀	伊	中區新田
二三	米穀	伊	中區新田
二四	米穀	伊	中區新田
二五	米穀	伊	中區新田
二六	米穀	伊	中區新田
二七	米穀	伊	中區新田
二八	米穀	伊	中區新田
二九	米穀	伊	中區新田
三〇	米穀	伊	中區新田
三一	米穀	伊	中區新田
三二	米穀	伊	中區新田
三三	米穀	伊	中區新田
三四	米穀	伊	中區新田
三五	米穀	伊	中區新田
三六	米穀	伊	中區新田
三七	米穀	伊	中區新田
三八	米穀	伊	中區新田
三九	米穀	伊	中區新田
四〇	米穀	伊	中區新田
四一	米穀	伊	中區新田
四二	米穀	伊	中區新田
四三	米穀	伊	中區新田
四四	米穀	伊	中區新田
四五	米穀	伊	中區新田
四六	米穀	伊	中區新田
四七	米穀	伊	中區新田
四八	米穀	伊	中區新田
四九	米穀	伊	中區新田
五〇	米穀	伊	中區新田
五一	米穀	伊	中區新田
五二	米穀	伊	中區新田
五三	米穀	伊	中區新田
五四	米穀	伊	中區新田
五五	米穀	伊	中區新田
五六	米穀	伊	中區新田
五七	米穀	伊	中區新田
五八	米穀	伊	中區新田
五九	米穀	伊	中區新田
六〇	米穀	伊	中區新田
六一	米穀	伊	中區新田
六二	米穀	伊	中區新田
六三	米穀	伊	中區新田
六四	米穀	伊	中區新田
六五	米穀	伊	中區新田
六六	米穀	伊	中區新田
六七	米穀	伊	中區新田
六八	米穀	伊	中區新田
六九	米穀	伊	中區新田
七〇	米穀	伊	中區新田
七一	米穀	伊	中區新田
七二	米穀	伊	中區新田
七三	米穀	伊	中區新田
七四	米穀	伊	中區新田
七五	米穀	伊	中區新田
七六	米穀	伊	中區新田
七七	米穀	伊	中區新田
七八	米穀	伊	中區新田
七九	米穀	伊	中區新田
八〇	米穀	伊	中區新田
八一	米穀	伊	中區新田
八二	米穀	伊	中區新田
八三	米穀	伊	中區新田
八四	米穀	伊	中區新田
八五	米穀	伊	中區新田
八六	米穀	伊	中區新田
八七	米穀	伊	中區新田
八八	米穀	伊	中區新田
八九	米穀	伊	中區新田
九〇	米穀	伊	中區新田
九一	米穀	伊	中區新田
九二	米穀	伊	中區新田
九三	米穀	伊	中區新田
九四	米穀	伊	中區新田
九五	米穀	伊	中區新田
九六	米穀	伊	中區新田
九七	米穀	伊	中區新田
九八	米穀	伊	中區新田
九九	米穀	伊	中區新田
一〇〇	米穀	伊	中區新田

名古屋市 商工業者

名古屋市 目次

一	石鹼各種化粧品	一八
二	石材瓦煉瓦セメント	二四
三	石炭コーラス	二五
四	製紙原料	二七
五	ス之部	二〇
六	水道瓦新工事供給請負	二四
七	製糖	二〇
八	製糖	二〇
九	製糖	二〇
一〇	製糖	二〇
一一	製糖	二〇
一二	製糖	二〇
一三	製糖	二〇
一四	製糖	二〇
一五	製糖	二〇
一六	製糖	二〇
一七	製糖	二〇
一八	製糖	二〇
一九	製糖	二〇
二〇	製糖	二〇
二一	製糖	二〇
二二	製糖	二〇
二三	製糖	二〇
二四	製糖	二〇
二五	製糖	二〇
二六	製糖	二〇
二七	製糖	二〇
二八	製糖	二〇
二九	製糖	二〇
三〇	製糖	二〇
三一	製糖	二〇
三二	製糖	二〇
三三	製糖	二〇
三四	製糖	二〇
三五	製糖	二〇
三六	製糖	二〇
三七	製糖	二〇
三八	製糖	二〇
三九	製糖	二〇
四〇	製糖	二〇
四一	製糖	二〇
四二	製糖	二〇
四三	製糖	二〇
四四	製糖	二〇
四五	製糖	二〇
四六	製糖	二〇
四七	製糖	二〇
四八	製糖	二〇
四九	製糖	二〇
五〇	製糖	二〇
五一	製糖	二〇
五二	製糖	二〇
五三	製糖	二〇
五四	製糖	二〇
五五	製糖	二〇
五六	製糖	二〇
五七	製糖	二〇
五八	製糖	二〇
五九	製糖	二〇
六〇	製糖	二〇
六一	製糖	二〇
六二	製糖	二〇
六三	製糖	二〇
六四	製糖	二〇
六五	製糖	二〇
六六	製糖	二〇
六七	製糖	二〇
六八	製糖	二〇
六九	製糖	二〇
七〇	製糖	二〇
七一	製糖	二〇
七二	製糖	二〇
七三	製糖	二〇
七四	製糖	二〇
七五	製糖	二〇
七六	製糖	二〇
七七	製糖	二〇
七八	製糖	二〇
七九	製糖	二〇
八〇	製糖	二〇
八一	製糖	二〇
八二	製糖	二〇
八三	製糖	二〇
八四	製糖	二〇
八五	製糖	二〇
八六	製糖	二〇
八七	製糖	二〇
八八	製糖	二〇
八九	製糖	二〇
九〇	製糖	二〇
九一	製糖	二〇
九二	製糖	二〇
九三	製糖	二〇
九四	製糖	二〇
九五	製糖	二〇
九六	製糖	二〇
九七	製糖	二〇
九八	製糖	二〇
九九	製糖	二〇
一〇〇	製糖	二〇

(フ乞ヲ入記御キ趣ル依ニ録用信工商本日ハニ節ノ信通ヘ者業工商)

Table listing various products and companies in Aichi Prefecture, including categories like '名古屋市 粗洋酒、砂糖菓子' and '◇砂糖菓子'. It contains columns for product names, company names, and addresses.

(フ乞ヲ入記御キ趣ル依ニ録用信工商本日ハニ節ノ信通ヘ者業工商)

Table listing various products and companies in Aichi Prefecture, including categories like '名古屋市 砂糖菓子、氷牛乳茶、煙草、綿、綿絹糸吳服太物'. It contains columns for product names, company names, and addresses.

名古屋市 砂糖菓子、氷牛乳茶、煙草、綿、綿絹糸吳服太物

縣知愛

(フセヲ入記御キ趣ル依ニ録用信工商本日ハニ節ノ信通ヘ者業工商)

Table listing various textile products (絹綿織物各種織物) and their manufacturers in the Aichi Prefecture section. Columns include product names, manufacturer names, and locations.

名古屋市 吳服太物、絹綿織物各種織物

縣知愛

(フセヲ入記御キ趣ル依ニ録用信工商本日ハニ節ノ信通ヘ者業工商)

Table listing various textile products and their manufacturers in the Aichi Prefecture section, continuing from the previous page. Columns include product names, manufacturer names, and locations.

名古屋市 吳服太物

(フ乞ヲ入記御キ趣ル依ニ録用信工商本日ハニ節ノ信通ヘ者業工商)

名古屋市 絹織物各種織物、毛織物

Table listing various textile products (silk, wool) and their manufacturers in Nagoya City. Columns include product type, manufacturer name, and address.

毛織物

Table listing woolen textile products and their manufacturers in Nagoya City.

半襟袴小袖類

Table listing half-sleeved hakama and other traditional clothing items and their manufacturers in Nagoya City.

足袋及同生地

Table listing tabi (foot bags) and their manufacturing locations in Nagoya City.

(フ乞ヲ入記御キ趣ル依ニ録用信工商本日ハニ節ノ信通ヘ者業工商)

名古屋市 毛織物、毛斯給友仙洋反物、セルネル、半襟袴小袖類、足袋及同生地

Main table listing various textile products (wool, woolen goods, traditional clothing) and their manufacturers in Nagoya City.

毛斯給友仙洋反物

Table listing 'Woolen goods' (毛斯給友仙洋反物) and their manufacturers in Nagoya City.

セルネル

Table listing 'Sereno' (セルネル) products and their manufacturers in Nagoya City.

(フセヲ入記御キ趣ル依ニ録用信工商本日ハニ節ノ信通ヘ者業工商)

名古屋市 表具同用品、佛具佛壇、小間物袋物、洋傘洋物

表具同用品

Table listing watch and clock makers with names like 表具同用品, 表具, 表具, etc.

佛具佛壇

Table listing Buddhist items and altars with names like 佛具佛壇, 佛具, 佛壇, etc.

小間物袋物

Table listing small goods and bags with names like 小間物袋物, 小間物, 袋物, etc.

洋傘洋物

Table listing umbrellas and other goods with names like 洋傘洋物, 洋傘, 洋物, etc.

(フセヲ入記御キ趣ル依ニ録用信工商本日ハニ節ノ信通ヘ者業工商)

名古屋市 洋傘洋物、眼鏡、提灯、履物鼻緒、和洋雜貨、時計及貴金屬類

履物鼻緒

Table listing shoes and zori with names like 履物鼻緒, 履物, 鼻緒, etc.

和洋雜貨

Table listing Japanese and Western groceries with names like 和洋雜貨, 雜貨, 洋貨, etc.

時計及貴金屬類

Table listing watches and precious metal goods with names like 時計及貴金屬類, 時計, 貴金屬, etc.

名古屋市 地金古金類、一般金物、諸機械同付屬品及工具品

Table listing various gold and jewelry items (e.g., 一般金物, 地金古金類) and machinery (e.g., 諸機械同付屬品, 工具品) with columns for item name, location, and company name.

名古屋市 時計及貴金屬類、石鹼各種化粧品、地金古金類

Table listing watches and precious metal items (e.g., 時計及貴金屬類), various cosmetics (e.g., 石鹼各種化粧品), and gold/silver items (e.g., 地金古金類) with columns for item name, location, and company name.

名古屋市 船機及付屬品、自働車自轉車三輪車同付屬品、鑄造業、電氣機械器具及工事請負、水道瓦斯工事供給請負

Table of industrial and commercial entities in Aichi Prefecture, categorized by industry such as casting, electrical machinery, and shipbuilding.

名古屋市 自働車自轉車三輪車同付屬品、自働車運送業、海陸運輸業

Table of industrial and commercial entities in Aichi Prefecture, categorized by industry such as automobile transport and land/sea transport.

名古屋市 木材板

Table listing various types of wood and lumber products, organized in columns with categories like '木材' (Wood) and '板' (Plank). Includes sub-headers like '高橋', '東大', '中區', '西區', '南區' and specific product names like '杉', '松', '杉板', '松板'.

名古屋市 海陸運輸業、木材板

Table listing various types of wood and lumber products, organized in columns with categories like '木材' (Wood) and '板' (Plank). Includes sub-headers like '高橋', '東大', '中區', '西區', '南區' and specific product names like '杉', '松', '杉板', '松板'.

(フセヲ入記御キ趣ル依=録用信工商本日ハ=節ノ信通へ者業工商)

名古屋市 木材板、石材瓦煉瓦セメント、各種材料、箱桶類、籠柳細工品、日用荒物類	一三 瓦	一八 同	一五 煉瓦	一四 瓦	一三 瓦	一二 瓦	一一 瓦	一〇 瓦	九 瓦	八 瓦	七 瓦	六 瓦	五 瓦	四 瓦	三 瓦	二 瓦	一 瓦	〇 瓦	...
	尾張炭礦會社	石田	橋本	中京	東海	西海	南海	北海	東海	西海	南海	北海	東海	西海	南海	北海	東海	西海	...
	尾張炭礦會社	石田	橋本	中京	東海	西海	南海	北海	東海	西海	南海	北海	東海	西海	南海	北海	東海	西海	...

名古屋市 木材板、石材瓦煉瓦セメント、各種材料、箱桶類、籠柳細工品、日用荒物類

(フセヲ入記御キ趣ル依=録用信工商本日ハ=節ノ信通へ者業工商)

名古屋市 日用荒物類、石炭コークス、燐寸	一六 燐寸	一五 燐寸	一四 燐寸	一三 燐寸	一二 燐寸	一一 燐寸	一〇 燐寸	九 燐寸	八 燐寸	七 燐寸	六 燐寸	五 燐寸	四 燐寸	三 燐寸	二 燐寸	一 燐寸	〇 燐寸	...	
	尾張炭礦會社	石田	橋本	中京	東海	西海	南海	北海	東海	西海	南海	北海	東海	西海	南海	北海	東海	西海	...
	尾張炭礦會社	石田	橋本	中京	東海	西海	南海	北海	東海	西海	南海	北海	東海	西海	南海	北海	東海	西海	...

名古屋市 日用荒物類、石炭コークス、燐寸

名古屋市 書籍雜誌、文房具類、各種印刷業、和洋紙及加工品

書籍雜誌

Table listing book publishers and magazines, including titles like '武蔵野' and '小澤'.

文房具類

Table listing stationery and office supplies.

各種印刷業

Table listing various printing services and companies.

名古屋市 和洋紙及加工品、紙製品、製紙原料、和洋樂器、寫真機及寫真業、玩具、書畫骨董

紙製品

Table listing paper products and manufacturers.

和洋樂器

Table listing musical instruments and their manufacturers.

製紙原料

Table listing paper raw materials and suppliers.

寫真機及寫真業

Table listing cameras and photography services.

玩具

Table listing various toys and games.

書畫骨董

Table listing calligraphy, painting, and antiques.

名古屋市 生漆漆器、陶磁器、板硝子硝子製品

生漆漆器

Table listing various lacquerware items (漆器) such as 漆器, 漆器, 漆器, etc., with their respective manufacturers and locations.

陶磁器

Table listing various ceramic and pottery items (陶磁器) such as 陶磁器, 陶磁器, 陶磁器, etc., with their respective manufacturers and locations.

板硝子硝子製品

Table listing various plate glass and glass products (板硝子硝子製品) such as 板硝子, 硝子製品, etc., with their respective manufacturers and locations.

名古屋市 皮革革製品、護謨及同製品、藥種賣藥化學工業藥品

皮革革製品

Table listing various leather products (皮革革製品) such as 皮革, 皮革, etc., with their respective manufacturers and locations.

藥種賣藥化學工業藥品

Table listing various pharmaceutical and chemical products (藥種賣藥化學工業藥品) such as 藥種, 賣藥, etc., with their respective manufacturers and locations.

護謨及同製品

Table listing various rubber and related products (護謨及同製品) such as 護謨, etc., with their respective manufacturers and locations.

名古屋市 化學醫療用器械、繙帶材料、香料染料顏料繪具塗料、肥料農具諸油

化學醫療用器械

Table listing chemical and medical instruments with columns for item number, name, and address.

繙帶材料

Table listing ribbon materials with columns for item number, name, and address.

香料染料顏料繪具塗料

Table listing perfumes, dyes, pigments, and drawing materials with columns for item number, name, and address.

肥料

Table listing fertilizers with columns for item number, name, and address.

農具

Table listing agricultural tools with columns for item number, name, and address.

諸油

Table listing various oils with columns for item number, name, and address.

名古屋市 蠟燭、土木建築、廣告取扱業、有價證券買賣仲立

蠟燭

Table listing candles with columns for item number, name, and address.

土木建築

Table listing construction services with columns for item number, name, and address.

廣告取扱業

Table listing advertising services with columns for item number, name, and address.

有價證券買賣仲立

Table listing securities trading services with columns for item number, name, and address.

(フセヲ入記御キ趣ル依=録用信工商本日ハ=節ノ信通へ者業工商)

名古屋市 有價証券買賣仲立、株式取引員

Table of securities and stock transactions in Nagoya, including columns for company names, stock types, and prices.

株式取引員

(フセヲ入記御キ趣ル依=録用信工商本日ハ=節ノ信通へ者業工商)

名古屋市 株式取引員、米穀取引員、金融業、銀行信託業

Table of stock, grain, financial, and banking/trust transactions in Nagoya, including columns for company names, transaction types, and prices.

米穀取引員

金融業(銀行)

信託業

(フセヲ入記御キ趣ル依ニ録用信工商本日ハニ節ノ信通ヘ者業工商)

名古屋市 銀行

銀行業



株式會社

三菱銀行名古屋支店

名古屋市中區新柳町五丁目
電話本局一七三三六二番

資本金 五千萬圓
本社 東京市麹町區
八重洲町二ノ三
支店長 木村讓
副支店長 和田潤二
支店長 布施公平

一般銀行業務
並ニ外國爲替事務



橫濱正金銀行名古屋支店

資本金 壹億圓
拂込金 全額濟
支店 外三十九ヶ所
支店長 振替名古屋七〇七八番
副支店長 柳澤信次
支配人代理 柳澤信次

一般銀行業務



株式會社 愛知銀行

西區本町四丁目
電話本局一五一一三〇番
頭取 渡邊義郎
常務 田島道治

一般銀行業務
並ニ外國爲替事務



株式會社 住友銀行

名古屋市中區新柳町六丁目
電話本局一五三三〇番
支店長 住友吉左衛門
支店長 村井正記
支店長 南通太
支店長 伊藤英三
本店 大阪市東區北濱五丁目

東京(合名會社)日本工商社(發行大)

(フセヲ入記御キ趣ル依ニ録用信工商本日ハニ節ノ信通ヘ者業工商) 縣知愛

名古屋市 保險業、倉庫業

保險業

Table listing various insurance companies and their branches in Aichi Prefecture, including names like 日本火災保險株式會社 and 帝國火災保險株式會社.

倉庫業

Table listing various warehouse companies and their branches in Aichi Prefecture, including names like 東洋倉庫株式會社 and 西區倉庫株式會社.

三四

東京(合名會社)日本工商社(發行大)

(フエヲ入記御キ趣ル依ニ録用信工商本日ハニ節ノ信通ヘ者業工商)

名古屋市 眼鏡商

メタル徽章
七寶入象眼
貴金屬賞牌
各種製造

杉浦萬作商店

S 徽章製作部

主任 則竹秀一

中區末廣町貳丁目
電話本局五〇〇五番
電話(スキ)又ハ(マ)

受賞 勳章賞金牌

眼鏡 卸商

貴金屬 卸商

加藤由治郎商店

加由

取引銀行 中區常陸町貳出所
明治銀行南支店

中區東洲町貳六二
電話本局八二二七番
電話本局八二二七番

眼鏡 卸

合資 河内屋商店

代表社員 内藤鶴吉

西區志摩町御幸道
電話本局一六二七番
電話本局二九一五番

設立 大正十三年
資本金 壹萬圓
取引銀行 名古屋銀行堀川支店

萬國眼鏡類全
各時計美術品
貴金屬免許販賣
計量器免許販賣

陸軍官術大學病院
各眼科院御用達

山田商舖

店主 山田富近

中區榮町三丁目
電話本局二一六七番
電話(マ)又ハ(マ)
電話本局一四四六番
電話本局三三三三番

支店 中區鶴舞公園バザール
電話本局六二七二番

眼鏡 卸

澤田式三郎商店

取引銀行 明治銀行南支店
名古屋銀行南支店
中區南伏見町二丁目八(金林工)

電話本局六六二番

遠近両用専門
新案特許第四八六四〇號
ツルプロトタイプ遠近両用
トリック遠近両用
トリス遠近両用
丹注遠近両用
ダブル遠近両用
ダブル遠近両用
ダブル遠近両用
ダブル遠近両用
ダブル遠近両用

眼鏡一式

森嘉七

岩中屋總本店

中區新柳町七丁目
電話本局一三二二番
電話本局四六七四番

支店 中區高松寺通
電話本局一〇一七番
電話本局一〇一七番

東區三河一色町
電話本局一〇一七番

東京市本郷湯島町四丁目

眼鏡 卸

鈴木レンズ工場

鈴木與一郎

中區末廣町五ノ二〇
電話本局五〇七六番

創業 大正六年八月
工場 老松町四ノ三
取引銀行 明治銀行

眼鏡 卸商

貴金屬 卸商

杉浦萬作商店

主任 則竹秀一

中區末廣町二丁目
電話本局五〇〇五番
電話(スキ)又ハ(マ)

(フエヲ入記御キ趣ル依ニ録用信工商本日ハニ節ノ信通ヘ者業工商)

眼鏡 卸商

貴金屬 卸商

横江徳太郎

名古屋市中區末廣町一丁目
電話本局五三八八番
電話本局八〇三番

衛生消毒一式

製造販賣

吉田漂白場

吉田榮吉

四白區辨町二丁目
電話本局一四一五〇番

創業 大正四年
取引銀行 名古屋銀行南下支店

縫帶材料

製造販賣

合名 渡邊商店

名古屋市中區西區押切町三丁目
電話本局二〇〇二番
電話本局二〇〇三番
電話本局二〇〇四番
電話本局二〇〇五番
電話本局二〇〇六番
電話本局二〇〇七番
電話本局二〇〇八番
電話本局二〇〇九番
電話本局二〇一〇番

代表社員 渡邊由三郎

近藤山三郎

明治三十二年
資本金 壹萬圓
工場 名古屋市中區西區押切町三丁目
銀行 名古屋市中區西區押切町三丁目

醫療化學器械

製作輸出

其他一般

美濃幸

飯田幸次商店

店主 飯田幸次

東區京町三丁目
電話本局二〇八二番

創業 明治二十五年
銀行 伊藤、百五 各銀行
工場 西區押切町、東區清水町

醫科器械一般製作販賣

度量衡器 計量器 販賣其他

消毒 縫帶、材料

投藥瓶 印刷品類

外川商店

店主 外川修

中區若松町十八番地
電話本局四九二番
電話本局四九三番
電話本局四九四番
電話本局四九五番
電話本局四九六番
電話本局四九七番
電話本局四九八番
電話本局四九九番
電話本局五〇〇番

銀行 名古屋銀行南下支店
村瀬銀行中支店

醫科器械

卸商

村瀬潤次郎

東區宮町四丁目
電話本局一三五一番
電話本局一三五一番
電話本局一三五一番
電話本局一三五一番
電話本局一三五一番
電話本局一三五一番
電話本局一三五一番
電話本局一三五一番
電話本局一三五一番

創業 明治二十八年
工場 名古屋市中區西區押切町
銀行 東區日井町瀬戸町

外川商店

店主 外川修

中區若松町十八番地
電話本局四九二番
電話本局四九三番
電話本局四九四番
電話本局四九五番
電話本局四九六番
電話本局四九七番
電話本局四九八番
電話本局四九九番
電話本局五〇〇番

出身地 三重縣

名古屋市 醫務器械

二一

一〇

(フセヲ入記御キ趣ル依ニ録用信工商本日ハニ節ノ信通ヘ者業工商)

名古屋市 醫器器械

醫科器械
理化學器械
玻璃陶磁器製造
消毒綑帶材料
量器製作
度量衡器販賣
計量器販賣

合名 八神商店
代表社員 八神幸助
東區京町二丁目
電話 東區 二〇〇七〇番
電話 東區 二〇〇七一番
電話 東區 二七四二番
電話 東區 八二九七番

銀行 名古屋 伊住 友知 銀行
市內東區榑木町二丁目
電話 東區 一三三二番

理化學器械
化學藥品
分析用機械
博物學標本
玻璃器製作
度量衡計量器

合資 八神理化部
代表社員 鈴木鎌太郎
東區鶴重町一丁目
電話 東區 三〇二二番
電話 (ヤカリ) 三〇二二番
電話 名古屋 五〇三番

銀行 明治、愛知銀行
金馬工場 中區下日置町
硝子工場 東區榑木町

醫化學工業
藥品商

合名 小島商店
東區京町二丁目一
電話 東區 五〇一〇番
電話 東區 〇二ハマルコ
電話 東區 〇二ハマルコ
電話 東區 一八〇一八番
電話 東區 一八〇一八番

設立 大正二年
資本金 拾萬圓
銀行 明治、伊藤、愛知、名古屋銀行
支店 マルコ製藥研究所
愛知縣知多郡武豊港
合名會社小島商店藥品試驗部
名古屋西區兒玉町
電話 西區 三〇六六番

物理學器械
化學器械
度量衡器
計量器
化學藥品

安澤 拾三
東區鶴重町四丁目九番地
電話 東區 一九六六番
電話 名古屋 一六五四番

義手義足
整形器械
製造販賣

松本義肢製作所
所主 松本豐治
東區東片端町一丁目二
電話 東區 三九六番
電話 (ヤツ) 三九六番
電話 名古屋 四七〇五番

阪大(行發社工商本日 社會名合)京東

(フセヲ入記御キ趣ル依ニ録用信工商本日ハニ節ノ信通ヘ者業工商)

名古屋市 醫器器械

醫療化學器械 輸出
同用陶磁器及玻璃器 輸出
計量器及度量衡器販賣 輸出
量器製作
綑帶材料護謄製品 輸出

美濃文製作所
所主 馬場重太郎
東區京町四丁目
電話 東區 一六〇二番
電話 東區 二九六二番
電話 (ミノワン) 一三三二番
電話 名古屋 一三三二番

銀行 明治、愛知銀行
住友銀行支店

醫療器械
ゴム製品
硝子陶磁器

佐藤邦商店
店主 佐藤邦雄
東區京町三丁目
電話 東區 二一七三番
電話 (サトウ) 二一七三番

銀行 名古屋銀行西支店
精友堂
中區下廣井町一ノ六
(元北村事)
山崎友吉

中央齒科材料
製造販賣業
齒科材料商

同 市 林國松
同 伊藤武一
同 市橋 靜
同 稻垣永吉
同 波多野光邦
同 中區住吉町二ノ二
同 林榮一郎
同 大野 進
同 小林曾三郎
同 加藤 卓
同 加藤松太郎
同 加藤久太郎
同 吉田初太郎
同 丹下幸吉
同 竹澤新次郎
同 染田政次郎

齒科材料商

同 塚本留十
同 土田重太郎
同 中村正修
同 長崎文一
同 國鹽惠三郎
同 山田米作
同 山田善太郎
同 近藤 勸
同 近藤 盛夫
同 櫻井司馬太郎
同 神原茂七
同 本野 鋪一
同 三輪 勇
同 社本兼太郎
同 杉原信次
同 杉原鐵治

阪大(行發社工商本日 社會名合)京東

名古屋市 齒科器械及佛具商

齒科工作用

陶製義齒製作販賣

特許パラスンフックス製造業
一般齒科器械及齒科材料販賣

市林五秀園

市林國松

東區千種町仲田七四番地

電話東五三三三番

電話名古屋一〇四五番

創業 明治四十年
取引銀行 百五銀行支店

齒科器械
齒科材料
直輸出
製作販賣

名古屋

社本齒科商會

中區橋三ノ段町三丁目
電話本局六一三九番
電話名古屋五七四八番

支店 東京、福岡
工場 名古屋市東區大曾根町

齒科器械
齒科材料
製作輸入販賣

山田齒科器械店

山田米作

東區水筒先町三丁目九

佛檀佛具卸商

伊藤保治

創業 明治三十八年
電話南一三三七番
電話南一三三三番
山口銀行橋町支店

各宗佛檀製造卸

ひろ屋

犬飼捨三郎

銀行 名古屋銀行南支店
中區矢場町二ノ六
出身地 名古屋

各宗寺院
佛具製造販賣

藤長

長今井長七

西區傳馬町五丁目
電話南一〇七七番
電話名古屋一九四五番

銀行 名古屋銀行本店
明治銀行傳馬町支店

佛像製作卸
佛具

內陣莊嚴具一切

播磨屋

井上藤次郎

中區橋町二ノ六
電話南二七二二番
電話名古屋七七八二番

銀行 明治、名古屋銀行門前町支店
受賞 各博覽會受領

唐木佛檀
唐木家具
製造卸商

麻屋

生田太七

西區袋町五丁目
電話東四九三三番

工場 西區杉村町
銀行 名古屋、愛知、村瀬銀行
受賞 各博覽會共進會受領

名古屋市 佛具商

佛檀佛具卸商

みの清

清井川清兵衛

中區區下日置町三九
電話東二五八三番
電話南二六〇九番

支店 同市中區東橋町二九
銀行 名古屋銀行南支店
受賞 各博覽會共進會受領

各宗佛檀製造
兼彫刻師

吉良屋

石川鈴太郎

中區下茶屋町二七番地

銀行 名古屋、愛知銀行各古渡支店

佛檀製造卸商

市川金平

中區東橋町
電話南二九七三番
電話名古屋二九九四番
銀行 明治南支店 山口銀行橋町支店

佛具卸商

今川屋

淺野專太郎

中區東橋町一七

銀行 名古屋、明治銀行南支店

各宗寺院
佛具佛檀
製造販賣

知多屋

知濱島清吉

中區橋町五丁目十八番地

銀行 名古屋、愛知銀行古渡支店

佛檀佛具卸

太田佛具店

太田平一郎

中區東橋町
電話南一〇四五番
電話名古屋二二四九番

銀行 名古屋銀行古渡支店
愛知、明治銀行南支店

佛檀佛具卸商

大屋兵助

林兵助

中區門前町七丁目
電話南一三〇七番
電話名古屋二二四四番

創業 明治初年
銀行 明治銀行南支店
愛知銀行門前町支店
受賞 各博覽會受領

佛檀佛具

美濃綱

岡田綱一

中區門前町四ノ九
電話名古屋五七〇一番

銀行 明治銀行南支店

佛具卸商

宗株式會社 岡谷塗物店

中區榮町一丁目
電話本局二一六一番

代表社員 岡谷清次郎
取締役 小出庄太郎

銀行 愛知、山口、安田銀行支店

(フセヲ入記御キ趣ル依ニ録用信工商本日ハニ節ノ信通ヘ者業工商)

名古屋市 佛具商

佛具卸商並ニ小賣

かざりや

増田新次郎

中區門前町七丁目西別院向
電話南一三三九番
電話マルカ又マシ
電話名古屋一六六番

佛檀佛具製作卸

京屋元三

山本徳之助

支店 東區千種町古井ノ阪
明治銀行門前町支店
愛知農商銀行古澤町支店

佛具卸商

松原儀兵衛

唐木佛檀製造業
唐和木細工彫刻師

小林榮三郎

銀行 明治銀行本店
瀬村銀行中支店
名古屋銀行南支店

佛檀卸商

美濃竹

小池竹次郎

銀行 明治銀行西支店
山口銀行橋町支店

佛檀

製造卸商

美濃富

小池富三郎

銀行 明治銀行南支店
山口銀行橋町支店

寺院

佛像佛具

京淺

淺井淺吉

銀行 明治銀行門前町支店

佛檀製造卸

岩川屋

淺野喜藏

銀行 山口銀行橋町支店

寺院佛具銅器卸商

本行 同八丁目
電話南一五三七番
電話名古屋一三三二番

佛檀
佛像卸商

佐藤一郎

受銀行 名古屋銀行南支店
於各博覽會

佛具卸

銅器卸

佐久間佛具店

銀行 明治銀行南支店

佛像佛具製作卸
内陣莊嚴具一切



東松錠太郎

銀行 愛知銀行門前町支店
名古屋銀行南支店

神佛神佛
神佛神佛
神佛神佛
神佛神佛

神宮
各本山
御用達
東別院
名古屋金物製作所



杉浦正太郎

支店 岐阜市
出雲所 岡崎市
銀行 名古屋、山口、愛知銀行
受賞 各博覽會ニ於テ受領

佛檀佛具
鑄造佛具
製造販賣

鈴木銀次郎

名古屋市 佛具商

各宗寺院
佛具商

かざりや



鈴木吾三郎

銀行 明治銀行南支店
山口銀行橋町支店

佛具商

ヤマタ

杉山鷹次郎

銀行 明治銀行門前町支店
山口銀行橋町支店

佛檀
佛具卸小賣商

佐藤吉三郎

銀行 大正二年
愛知、明治銀行門前町支店
從業者 二名
出身地 名古屋市

佛像
彫刻

京屋

久井上久兵衛

取引銀行 明治銀行南支店

(フセヲ入記御キ趣ル依ニ録用信工商本日ハニ節ノ信通ヘ者業工商)

(フセヲ入記御キ趣ル依ニ録用信工商本日ハニ節ノ信通ヘ者業工商)

北海道材
板削製
小削物製
製造販賣

八 長谷川製材所
所主 長谷川大仁
中區東川端町九ノ二一
電話南一八四四番
創業 明治四十三年
銀行 村瀬銀行

土木建築
請負業

神山組
代表者 神山三作
店員 長尾政七
中區東川端町三ノ九
電話(カミヤマ)又ハカ
創業 大正六年

一山林材木賣買
二木煉化、木炭製造販賣
三建築土木ノ請負及
材料ノ販賣
四製材賃挽

木 損斐木材會社
中區東川端町七ノ一五
電話南四二〇五三番
電話(イモク)又ハ(ハ)
設立 大正十一年四月
資本金 五拾萬圓
拂込金 拾萬圓五千元

社長 加藤重三郎
專務 水谷清二
常務 落合源兵衛
取締役 永津忠次郎
同 加藤萬五郎
同 水谷謙重
同 坪井井藤
同 野山内田
同 監査役 田浦太次郎
支店 名古屋銀行
岐阜縣揖斐郡桑村
掛東町前
出張所 同前同郡德山村白谷

土木建築
請負業

龜 高倉組本店
店主 高倉龜次郎
東區水筒先町三丁目十四番地
電話東局七〇二番
電話(夕)又ハ(タカ)
主任 高倉明
創業 明治五年
名古屋銀行南支店
名古屋銀行東支店
取引銀行 名古屋銀行東支店

(フセヲ入記御キ趣ル依ニ録用信工商本日ハニ節ノ信通ヘ者業工商)

土木建築請負業
重量物運搬請負
設計製圖請負

中野組
代表者 中野卯之助
名古屋市熱田東町横田五
電話(ナカノ)
創業 明治三十二年
銀行 名古屋銀行
出所 名古屋銀行
總務部 各種原支那部

材木類ノ販賣
並ニ製材業

政 材政合名會社
代表者 鬼頭かね
南區西古渡町水深三
電話南一八八六番
設立 大正七年九月
資本金 參萬圓
銀行 明治銀行尾頭支店
名古屋銀行古渡支店

内外建築
材料一式
販賣業

清 材木店
後藤清吉
中區西川端町九丁目
電話南八五〇番(呼)
創業 大正七年
銀行 名古屋信用組合
自定行 中區下日置町八番地

北海道、樺太、沿海洲
鐵道枕木、内地木材
各木材委託販賣

三 北三合資會社
代表社員 深谷德義
中區松重町二〇番地
電話南一〇九七番
電話(三)
設立 明治四十五年
資本金 拾萬圓
支店 北海道釧路市西幣舞町二二
電話二六六番

綿米
綿布

下 合資鈴木商店
代表社員 鈴木善治郎
西區傳馬町五丁目
電話本局三三三三番
電話(ス)又ハ(スキ)
設立 大正七年十月
資本金 參萬圓
伊藤住友銀行

土木建築
請負業

杉浦組
營業所 東區東片端町二ノ二
電話東九五一番
自宅 東區上野杉ノ町四ノ四
電話東二七三七番
創業 明治四十年
銀行 明治銀行尾頭支店
三菱銀行名古屋支店

天幕雨覆
綿布ロ一プ
特殊織物商

小 小木曾銀次郎
主任 赤尾誠一
中區南榮町二ノ二
電話本局二二五二番
銀行 山口銀行名古屋支店

ラヂオ受信機 製造卸
各種オーディオン
各種ハンドモニカ
各種正片
樂譜及ビ附屬品
其ノ他發明品製造

帝 國發明社
ラヂオ部
店主 近藤吉太郎
西區東邊町二ノ五
電話西局一七〇九番
電話名古屋一七五七番
取引銀行 愛知、名古屋銀行
山口銀行支店

名古屋市 各種商

二二

(フ乞ヲ入記御キ趣ル依ニ録用信工商本日ハニ節ノ信通ヘ者業工商)

メリヤス類色物一式
製造販賣

山田丈之助
西區堀内町三丁目二
電話(ヤ)二〇七五番
電話(ハ)二〇七五番
電話(カ)六五八番

メリヤスシャツ

増山メリヤス工場

増山謙二郎
中區内屋敷町
電話(マ)五三三番

創業 明治四十三年
銀行 受知銀行柳橋支店
受賞 數個

各種
調製販賣
印物一切
商標

銀行 名古屋
工場 京都市
名古屋
明治銀行

内外各種メリヤス針
メリヤス機械並ニ附屬品
製造販賣

鈴木製針所
所主 鈴木繁治
中區牧野町村三十九
電話名古屋九〇一九番

創業 明治四十年

メリヤス製造販賣
岸水メリヤス工場
岸水捨吉
明治橋西詰片側
電話(キ)五九五番
電話(ハ)二五九番

創業 大正四年
銀行 明治銀行柳橋支店
工場 明治橋西詰北側
出身地 福井縣

いづゝや旗店
店主 藤川貞太郎
中區内屋敷電停留所東
電話(ハ)四八二八番
電話(フ)四八二八番

砂糖
小麥粉

市野八太郎商店
西區堀詰町二ノ三三
電話四七三三番

銀行 住友銀行名古屋支店
愛知銀行火下支店

ココア糖
コーヒー糖
ドロップス
精製糖
製造元
戸田商店

戸田吉五郎
西區江西町二丁目
電話四二二七六番

銀行 明治銀行柳橋下支店

砂糖
麥粉
及問屋業

藤合名福谷商店
名古屋支店
西區傳馬町一丁目
電話本局四一三三〇番
電話(ハ)一四四九番
電話(カ)五八七七番

設立 大正七年
資本金 五萬圓
第一銀行支店
福谷 藤七

澱粉製糖
衣掛枇杷玉
サシ石
製造販賣
戸田製菓店

戸田秀次郎
西區西堀井町四丁目

銀行 明治、名古屋銀行柳橋下支店
出身地 愛知縣

(フ乞ヲ入記御キ趣ル依ニ録用信工商本日ハニ節ノ信通ヘ者業工商)

毛綿メリヤス
オーパスエータ
手袋靴下
製造販賣

林竹次郎
林竹次郎商店
東區堂屋町三丁目
電話本局六一一番
電話名古屋三七六〇番

創業 明治四十一年
銀行 名古屋銀行
工場 東濃銀行
受賞 名譽銀賞受領

メリヤス
製造販賣

垣内商店
垣内源吉
西區岡井町三丁目
電話本局一六二〇番

創業 明治四十二年
銀行 百五銀行名古屋支店
住友銀行名古屋支店
受賞 共進會其他ニ於數種受領

毛綿絲
莫大小染色
生地

坂本染工場
坂本辰之助
中區牧野町六
電話四二六四五番
電話大阪三二二九六番

創業 明治四十二年
銀行 愛知銀行
工場 尾張銀行
營業所ニ同ク
出身地 和歌山縣

メリヤス製造卸商

山本商店
山本賢次郎
東區東門前町三丁目
電話東四八〇番
電話(ハ)四八〇番

創業 大正元年
銀行 愛知銀行
名古屋銀行

人參
キヤロット
ゼリー
ミルクゼリー
製造元

池山製菓部
西區西堀井町四丁目
電話四二二五四番

創業 大正四年五月
資本金 五萬圓
銀行 名古屋銀行
明治銀行

製菓卸商

池山商店
南區熱田東町五本松
代表者 池山銀治郎
本宅 南區熱田高倉八
電話南四一九番

創業 明治三十二年
銀行 明治銀行
愛知銀行

菓子問屋

立川商會營業部
立川作市
西區江川町二ノ一五
電話(ハ)一五

創業 明治三十六年
銀行 明治銀行各柳橋下支店

洋菓子一式
乾菓子
バナナ、ケーキ
マシマロー
チヨコレット
クリーム

協同製菓會社
西區則武町輪之内四一四
電話四二一八五番
代表社員 小林松次郎
支配人 近藤德次郎

設立 大正十三年
資本金 六萬圓
銀行 名古屋銀行柳橋下支店
明治柳橋下支店

(フセヲ入記御キ趣ル依ニ録用信工商本日ハニ節ノ信通ヘ者業工商)

土木建築
設計及施工



伊藤工務店
店主 伊藤治郎七
東區伊勢町一ノ一
電話(イトシ)

營業所 大成小學校通門角
銀行 明治銀行

建築設計
製圖

共同工務店
東區東外堀町二ノ七

出張所
中區新榮町四丁目
東區新屋敷一丁目
同 南外堀町十二丁目

和洋建築
一般設計及施工

合資會社

伊藤平工務所
代表社員 伊藤平二
東區水筒先町四ノ一七
電話 東二九三番

設立 大正十年七月
資本金 十五銀行名古屋支店
受知銀行新榮町支店

メリヤス
製造販賣

名古屋起毛
合名會社

名古屋市中區牧野町
電話四局一七三〇番

メリヤス
製造下



坪井仲右衛門

名古屋市中區牧野町
出物前九番地
電話本局五四五一番

諸機械
製作

株式會社 中央鐵工所
名古屋市中區豐田町

莫大小靴下
製造販賣



高井健吾
東區南外堀町八ノ八

(フセヲ入記御キ趣ル依ニ録用信工商本日ハニ節ノ信通ヘ者業工商)

朝日漬、尾張漬
福神漬、八重漬
辛子漬、金山寺味噌
其他萬漬物製造
問屋



稻田萬吉

稻田本店

中區御器所町東脇四五
電話南一四九四番
電署(イナ)又ハ(マン)
振替名古屋六五四七番

創業 明治初年
銀行 名古屋銀行南支店
愛知農商銀行所支店
受賞 於各博覽會共進會
金銀賞牌受領
出張所 市内東區東公設市場

福神漬
辛子漬
朝日漬
澤庵漬
其他漬物一切



柴田初右衛門

店商

中區御器所町宇砂田一〇
電話南二二六三番
電署(シバタ)
振替名古屋二二二一六
主任 柴田甚藏

設立 明治三十年
銀行 愛知農商銀行
各古屋銀行
出張所 名古屋中公設市場
受賞 各博覽會品評會於
金銀銅牌受領

メリヤス
製造販賣

名古屋起毛
合名會社

名古屋市中區牧野町
電話四局一七三〇番

メリヤス
製造下



坪井仲右衛門

名古屋市中區牧野町
出物前九番地
電話本局五四五一番

諸機械
製作

株式會社 中央鐵工所
名古屋市中區豐田町

莫大小靴下
製造販賣



高井健吾
東區南外堀町八ノ八

丸宮漬、福神漬
九重漬、朝日漬
茄子からし漬
其他漬物一切



漬物製造問屋

東區千種町字中道八八ノ九
電話東一五八〇番
電署(〇ミヤ)
店主 猪子宮三郎
創業 大正八年
取引銀行 村瀬銀行東支店
受賞 愛知農商銀行所支店
各博覽會共進會於
金銀銅牌受領

水産物
委託賣買
號商萬喜

大飼正商店

中區新柳町二丁目
電話本局四六一九〇番
電話(マキ)又ハ(マンキ)

創業 明治七年
取引銀行 明治西支店
名古屋堀川支店

諸漬物謹誌
金山寺白味噌 製造問屋
各瓶詰
陸軍諸官衙御用達



立松本店

中區東橋町五〇番地
電話南四一四七八番
電署(マス)又ハ(マ)
振替名古屋二八〇八番
店主 立松増藏
支店 大阪市南區茶屋町
取引銀行 明治銀行此花支店

愛知縣 五 節

<p>三州瓦製造販賣</p> <p>石川製瓦工場</p> <p>石川友治郎</p> <p>三河國高濱町 電話(イシカワ)又(ヘイ)</p> <p>創業 明治二十三年</p> <p>取引銀行 愛知農商銀行高濱支店 公職 西三瓦同業組合員</p>	<p>赤瓶煙筒 製造販賣</p> <p>生田悦太郎</p> <p>碧海郡新川町千福</p> <p>創業 明治四十二年</p> <p>取引銀行 碧海銀行新川支店</p>
<p>三州瓦 製造販賣</p> <p>石川徳太郎</p> <p>三河國新川町濱尾</p> <p>創業 大正九年</p> <p>取引銀行 碧海銀行新川支店</p>	<p>板倉彦松</p> <p>三州新川町 電話四七番</p> <p>開四一手發賣元杉田式製瓦廠 實用新案登錄煉炭用器具 組合特製鐵形土釜製作發賣元 三州土器一式專門</p> <p>創業 明治十八年</p> <p>取引銀行 碧海中央同輪額田各新川支店</p> <p>鬼瓦製造販賣</p> <p>石川福太郎</p> <p>碧海郡高濱町</p> <p>取引銀行 愛知農商各高濱支店</p>
<p>三州瓦製造販賣</p> <p>石川製瓦工場</p> <p>石川新太郎</p> <p>新川町住吉裏 電話(イリヤマシ)ン</p> <p>創業 明治四十二年</p> <p>取引銀行 碧海銀行新川支店 公職 西三瓦同業組合評議員</p>	<p>建築材料土管 並ニ火鉢製造</p> <p>岩田孫六</p> <p>知多郡常滑町奥條 電話イワタ</p> <p>創業 明治廿二年</p> <p>取引銀行 中禁銀行常滑支店</p> <p>三州瓦製造販賣</p> <p>石川幾太郎</p> <p>三河國新川町天王</p> <p>創業 明治四十年</p> <p>取引銀行 碧海銀行新川支店</p>
<p>瓦形製造業</p> <p>形屋丹造</p> <p>服部幸平</p> <p>新川町千福 電話(カタタン)ン</p> <p>創業 累世四代</p> <p>取引銀行 碧海銀行新川支店</p>	<p>三州瓦製造販賣</p> <p>細谷安五郎</p> <p>三河國新川町濱尾 電話(ルヤ)又(ニ)</p> <p>創業 明治四十四年</p> <p>取引銀行 中禁銀行新川派出所</p> <p>各種陶器製造販賣</p> <p>陶榮株式會社</p> <p>社長 關榮助</p> <p>設立 明治十六年十二月 資本金 拾萬圓 配當金 壹割 積立金 貳萬四千九百圓</p> <p>創業 明治四十四年</p> <p>取引銀行 知多明治中野各支店</p>

(フ乞ヲ入記御キ趣ル依ニ録用信工商本日ハニ節ノ信通ヘ者業工商)

愛知縣 瓦 商

<p>三州瓦 岡部甚作 三河國旭字村字芝子 創業 大正五年二月</p>	<p>三州瓦 製造販賣 川角濱治郎 高濱町字高取 電話カワスミ</p>	<p>土管 神谷出張所 主任 神谷悦太郎 碧海郡高濱町 電話四一五番</p>
<p>三州瓦 製造販賣 角谷安太郎 三河國新川町道場山 電話(カネカ)</p>	<p>五製造業 市神谷和市 依佐美村小垣江 創業 大正十年 銀行 碧海銀行新川支店</p>	<p>三州瓦製造販賣 屋根瓦鬼瓦窓瓦 神谷房吉 三河國高濱町 電話(カミヤ)</p>
<p>三州瓦製造販賣 煉瓦石製造販賣 屋根瓦 神谷芳太郎 高濱町 電話工場用三四番 住宅五〇番</p>	<p>三州瓦製造販賣 神谷音吉 依佐美小垣江 電話〇ナト</p>	<p>三州瓦製造販賣 吉岡春吉 高濱町 電話ハ</p>
<p>三州瓦製造販賣 土管瓶類 都築製瓦場 都築倉吉 碧海郡新川町濱尾 電話マルテン</p>	<p>三州瓦製造販賣 天野鬼瓦製造所 天野太郎 主任 天野邦象 高濱町 電話ア(乙)</p>	<p>三州瓦製造販賣 田中製陶所 田中房治郎 知多郡常滑町</p>

版大(發社工商本日社會名合)京東

(フ乞ヲ入記御キ趣ル依ニ録用信工商本日ハニ節ノ信通ヘ者業工商)

愛知縣 瓦 商

<p>三州瓦製造販賣 中川製瓦工場 中川重次郎 三河國新川町天王 創業 明治三十八年 銀行 碧海銀行新川支店</p>	<p>三州瓦製造販賣 朱泥火鉢植木鉢其他 各種製造販賣 永柳常吉 明治三十七年 知多郡常滑町瀬本 銀行 中禁 明治各銀行 各博覽會社各品評會ニ於テ 賞狀數回受賞</p>	<p>三州瓦製造販賣 村松金三郎 三河國新川町天王 創業 累世三代 銀行 碧海銀行新川支店</p>
<p>銀色日本瓦 製造販賣 深谷製瓦所 主任 深谷秀松 高濱町字高取</p>	<p>銀色日本瓦 製造販賣 深谷製瓦所 主任 深谷三代藏 高濱町字高取</p>	<p>三州瓦 製造販賣 小久保音平 愛知縣碧海郡高濱町 取引銀行 愛知農商碧海各高濱支店</p>
<p>三州瓦 製造販賣 深谷關之助 碧海郡高濱町字高取 電話フカヤ</p>	<p>三州瓦 製造販賣 神谷彌三郎 三河國新川町 電話〇ナト</p>	<p>三州瓦製造販賣 三尾州瓦工場 淺岡半次郎 新川町濱尾 第一工場新川町 第二工場武豊町 創業 明治四十五年 取引銀行 碧海銀行新川支店</p>
<p>鬼瓦製造販賣 天野鬼瓦製造所 天野太郎 主任 天野邦象 高濱町 電話ア(乙)</p>	<p>土管瓶類 杉江嘉三郎 知多郡常滑町瀬本 電話(カネカ)</p>	<p>三州瓦製造販賣 野澤製瓦工場 野澤梅太郎 碧海郡新川町 電話ウメマトウ</p>

版大(行發社工商本日社會名合)京東

(工業用者へ通信ノ節ハ日本工商信用録ニ依リキテ入フ)

愛知縣 總業佛具商

和銑炭吹
純正輕銀
鍋釜鑄造

服部鑄造株式會社

設立 大正八年十一月
 資本金 參拾萬圓
 拂込金 全額拂込
 配當率 壹割貳分
 積立金 四萬五千四百五拾圓

愛知縣岡崎驛前
 電話 三二八番
 振替 東京一八五二五番
 大阪二七三四四番
 電 署 (ヤマサ)

社長 服部 太郎 吉
 專務 森 七 三 郎
 常務 八 田 駒 吉
 同 淺 沼 銀 治
 取締役 萬 年 九 平

銀行 額田銀行 額田支店
 額田銀行 額田支店

佛具店
三河屋
伊奈高次郎
岡崎市雨町

佛具 製造販賣
吉田屋
岡崎市材木町

佛具製造販賣
成瀬屋
岡崎市別院前

佛具製造販賣
成瀬與三郎
岡崎市別院前

各宗寺院
佛具製造販賣
吉野屋
中村八三郎
岡崎市材木町一〇六

佛具製造販賣
中根清九郎
岡崎市站前二二七

佛具製造販賣
黑柳直太郎
岡崎市魚町七七

佛具製造販賣
黑柳直太郎
岡崎市魚町七七

(工商業者へ通信ノ節ハ日本工商信用録ニ依リキテ入フ)

愛知縣 各種商

佛具 製造販賣

柏屋
阿部藤吉
岡崎市龍見町二二〇

岡崎市佛具商組合長
銀行 岡崎銀行本店及龍見支店

各宗寺院
佛具製造
並ニ銅器珠數打敷販賣

天野松太郎
岡崎市若宮町二三番地

銀行 岡崎銀行雨町支店
額田銀行中町支店
愛知銀行龍田支店

神社佛具
神輿祭車
佛具
鎊金物師

森 勇
岡崎市材木町一一六

銀行 額田、岡崎銀行

佛具製造販賣
三吉屋
新海保次
岡崎市康生郡役所前

銀行 岡崎、額田銀行

味噌類
酒類
油類
丸石合資會社
岡崎市雨町
電話 四一五六番
振替 東京一三二二番

支店 岡崎、兵庫縣西ノ宮町

八丁味噌
製造販賣
宮内省御用達

株式會社 岡崎久右衛門商店
社長 岡崎八右衛門
岡崎市八帖町
電話 九〇九番
振替 名古屋一九〇九番

味噌醬油酒類
製造販賣

伊勢屋株式會社
岡崎市雨町
電話 一三三番
振替 東京二〇一六〇番

資本金 五拾萬圓
社長 坂口富作

六

東 京 合 名 社 本 日 工 商 社 行 發 大 阪

醬油販賣

株式會社 龜甲富中野醬油店
岡崎支店
岡崎市傳馬町
電話 四四七番

和洋酒醬油問屋業
大島屋

千賀傳一郎
岡崎市連尺町
電話 一〇七五番
振替 東京一六五番

青物乾物委託問屋

岡崎青物乾物株式會社
社長 深津八次郎
岡崎市康生町
電話 四四九番
創立 明治四十三年
資本金 拾萬圓

七

東 京 合 名 社 本 日 工 商 社 發 大 阪

橫濱市

縣川奈神

(フセヲ入記御キ趣ル依ニ録用信工商本日は節ノ信通へ者業工商)

横濱市 履物及傘商、荷造用品商、保險業、帽子商、紡織機械及紡織業

Table listing various businesses in Kanagawa Prefecture, categorized by industry such as shoes and umbrellas, insurance, and textile machinery.

縣川奈神 (フセヲ入記御キ趣ル依ニ録用信工商本日は節ノ信通へ者業工商)

Table listing various businesses in Kanagawa Prefecture, categorized by industry such as rice merchants, insurance, and textile machinery.

横濱市 土木建築請負業、時計及貴金屬商、塗料及塗工業、取引所及取引員、陶磁器商

Table listing various businesses in Yokohama, categorized by industry such as watch and jewelry, painting, and ceramics. Includes names like '時計及貴金屬商' and '塗料及塗工業'.

横濱市 紡織機械及紡織業、鳥肉及鷄卵商、度量衡器商、鍍金業、土木建築請負業

Table listing various businesses in Yokohama, categorized by industry such as textile machinery, poultry, measuring instruments, and construction. Includes names like '鳥肉及鷄卵商' and '鍍金業'.

横濱市 陶磁器商、銅鐵商、茶商及製茶業、織物商、織物及織物製造加工業、綿商及製綿業

銅鐵商

Table listing various copper and iron merchants with their names and addresses in the Kantō region.

茶商及製茶業

Table listing tea merchants and tea processing businesses with their names and addresses.

織物及織物製造加工業

Table listing textile and textile manufacturing/processing businesses with their names and addresses.

綿商及製綿業

Table listing cotton merchants and cotton processing businesses with their names and addresses.

横濱市 綿商及製綿業、化學工業、菓子商、海運業

化學工業

Table listing chemical industry businesses with their names and addresses.

菓子商

Table listing confectionery and food businesses with their names and addresses.

海運業

Table listing shipping and maritime businesses with their names and addresses.

横濱市 乾物商、玩具商、洋服商、疊表及疊業

Table listing various businesses in Kanagawa Prefecture, categorized by industry such as Dried Goods (乾物商), Toys (玩具商), Clothing (洋服商), Umbrellas (洋品商及洋傘商), and Stationery (疊表及疊業). Each entry includes the business name, location, and contact information.

横濱市 海運業、靴及靴商、金物商、硝子業、樂器商、紙商、乾物商

Table listing various businesses in Kanagawa Prefecture, categorized by industry such as Shipping (海運業), Shoes (靴及靴商), Gold Goods (金物商), Glassware (硝子業), Musical Instruments (樂器商), Paper (紙商), and Dried Goods (乾物商). Each entry includes the business name, location, and contact information.

横濱市 羅紗商、魚商、運動用具商、運送及回送業

<p>魚商</p> <p>鮮魚問屋 伊 不老、一ノ三五</p> <p>魚商 磯 磯子、一六八七</p> <p>鮮魚商 石 磯子、一六八七</p> <p>同 八 不老、三八丁二</p> <p>同 八 不老、三八丁二</p> <p>同 八 不老、三八丁二</p> <p>同 八 不老、三八丁二</p> <p>同 八 不老、三八丁二</p> <p>同 八 不老、三八丁二</p> <p>同 八 不老、三八丁二</p> <p>同 八 不老、三八丁二</p> <p>同 八 不老、三八丁二</p>										<p>羅紗商</p> <p>羅紗商 伊 不老、一ノ三五</p> <p>同 早 川 蓬萊、一ノ三五</p> <p>同 早 川 蓬萊、一ノ三五</p> <p>同 早 川 蓬萊、一ノ三五</p> <p>同 早 川 蓬萊、一ノ三五</p> <p>同 早 川 蓬萊、一ノ三五</p> <p>同 早 川 蓬萊、一ノ三五</p> <p>同 早 川 蓬萊、一ノ三五</p> <p>同 早 川 蓬萊、一ノ三五</p> <p>同 早 川 蓬萊、一ノ三五</p>									
<p>魚商</p> <p>鮮魚問屋 中 磯子、一六八七</p> <p>魚商 川 磯子、一六八七</p> <p>魚商 川 磯子、一六八七</p> <p>魚商 川 磯子、一六八七</p> <p>魚商 川 磯子、一六八七</p> <p>魚商 川 磯子、一六八七</p> <p>魚商 川 磯子、一六八七</p> <p>魚商 川 磯子、一六八七</p> <p>魚商 川 磯子、一六八七</p> <p>魚商 川 磯子、一六八七</p>										<p>運動用具商</p> <p>運動用具商 山 不老、一ノ三五</p> <p>同 山 不老、一ノ三五</p> <p>同 山 不老、一ノ三五</p> <p>同 山 不老、一ノ三五</p> <p>同 山 不老、一ノ三五</p> <p>同 山 不老、一ノ三五</p> <p>同 山 不老、一ノ三五</p> <p>同 山 不老、一ノ三五</p> <p>同 山 不老、一ノ三五</p> <p>同 山 不老、一ノ三五</p>									
<p>運送及回送業</p> <p>運送業 井 不老、一ノ三五</p> <p>同 井 不老、一ノ三五</p> <p>同 井 不老、一ノ三五</p> <p>同 井 不老、一ノ三五</p> <p>同 井 不老、一ノ三五</p> <p>同 井 不老、一ノ三五</p> <p>同 井 不老、一ノ三五</p> <p>同 井 不老、一ノ三五</p> <p>同 井 不老、一ノ三五</p> <p>同 井 不老、一ノ三五</p>										<p>測量設計製圖業</p> <p>測量設計 外 不老、一ノ三五</p> <p>同 外 不老、一ノ三五</p> <p>同 外 不老、一ノ三五</p> <p>同 外 不老、一ノ三五</p> <p>同 外 不老、一ノ三五</p> <p>同 外 不老、一ノ三五</p> <p>同 外 不老、一ノ三五</p> <p>同 外 不老、一ノ三五</p> <p>同 外 不老、一ノ三五</p> <p>同 外 不老、一ノ三五</p>									

横濱市 疊表及疊業、倉庫業、船造及船渠業、染物業、測量設計製圖業

<p>倉庫業</p> <p>倉庫業 東 不老、一ノ三五</p> <p>同 東 不老、一ノ三五</p> <p>同 東 不老、一ノ三五</p> <p>同 東 不老、一ノ三五</p> <p>同 東 不老、一ノ三五</p> <p>同 東 不老、一ノ三五</p> <p>同 東 不老、一ノ三五</p> <p>同 東 不老、一ノ三五</p> <p>同 東 不老、一ノ三五</p>										<p>造船及船渠業</p> <p>造船業 石 不老、一ノ三五</p> <p>同 石 不老、一ノ三五</p> <p>同 石 不老、一ノ三五</p> <p>同 石 不老、一ノ三五</p> <p>同 石 不老、一ノ三五</p> <p>同 石 不老、一ノ三五</p> <p>同 石 不老、一ノ三五</p> <p>同 石 不老、一ノ三五</p> <p>同 石 不老、一ノ三五</p> <p>同 石 不老、一ノ三五</p>									
<p>染物業</p> <p>染物業 伊 不老、一ノ三五</p> <p>同 伊 不老、一ノ三五</p> <p>同 伊 不老、一ノ三五</p> <p>同 伊 不老、一ノ三五</p> <p>同 伊 不老、一ノ三五</p> <p>同 伊 不老、一ノ三五</p> <p>同 伊 不老、一ノ三五</p> <p>同 伊 不老、一ノ三五</p> <p>同 伊 不老、一ノ三五</p>										<p>測量設計製圖業</p> <p>測量設計 外 不老、一ノ三五</p> <p>同 外 不老、一ノ三五</p> <p>同 外 不老、一ノ三五</p> <p>同 外 不老、一ノ三五</p> <p>同 外 不老、一ノ三五</p> <p>同 外 不老、一ノ三五</p> <p>同 外 不老、一ノ三五</p> <p>同 外 不老、一ノ三五</p> <p>同 外 不老、一ノ三五</p> <p>同 外 不老、一ノ三五</p>									

縣川奈神

(フセヲ入記御キ趣ル依ニ録用信工商本日ハニ節ノ信通へ者業工商)

横濱市 運送業、組合事務所、藥種藥局及賣藥業

Table listing various companies and services in the Kanagawa Prefecture, including shipping, transportation, and pharmacy. Columns include company names, addresses, and service types.

(フセヲ入記御キ趣ル依ニ録用信工商本日ハニ節ノ信通へ者業工商)

縣川奈神

横濱市 運送及回送業

Table listing various companies and services in the Kanagawa Prefecture, including shipping, transportation, and pharmacy. Columns include company names, addresses, and service types.

Table listing various businesses in the right column, including categories like 化粧品及小間物商 (Cosmetics and Small Goods), 建築材料商 (Building Materials), 風呂及電商 (Baths and Electrical), and 古物商 (Antiques). Each entry includes a name and address details.

横濱市 藥種藥局及賣藥業、化粧品商及小間物商、建築材料商、風呂及電商、古物商、ゴム業

Table listing various businesses in the left column, including categories like 呉服太物商 (Kimonos and Outerwear), 船具商 (Boat Equipment), 文房具商 (Stationery), 文具染料工業業 (Stationery and Dyeing Industry), 園藝植木業 (Gardening and Planting), and 電燈電力及瓦斯業 (Electricity, Gas, and Lighting).

横濱市 ゴム業、呉服太物商、船具商、文房具商、繪具染料工業業、鉛管鋼管及木管業

横濱市 電燈電力及瓦斯業、電氣機電話機及工事請負業、電線製造業、アスベスト業、青物商

Table listing various businesses in the Kanagawa Prefecture, categorized by industry such as electricity, machinery, and foodstuffs. Includes sub-sections like '電氣機電話機及工事請負業', '電線製造業', 'アスベスト業', '青物商', and '雨衣及防水布商'.

横濱市 雨衣及防水布品商、麻苧及麻製品商、空鐘空樽及空壇商、砂糖商、材木及製材業

Table listing various businesses in the Kanagawa Prefecture, categorized by industry such as rain gear, hemp products, empty vessels, sugar, and timber. Includes sub-sections like '麻苧及麻製品商', '空鐘空樽及空壇商', '砂糖商', '材木商及製材業', and '雨衣及防水布商'.

縣川奈神

(フセヲ入記御キ趣ル依ニ録用信工商本日ハニ節ノ信通ヘ者業工商)

横濱市 雜穀商、吳服太物商、氷商及製氷業、酒及酒類商

◆吳服太物商

Table listing various merchants and their addresses for the 'Ryufu Taibutsu' category.

Table listing various merchants and their addresses for the 'Ice and Ice-making' category.

◆酒及酒類商

Table listing various merchants and their addresses for the 'Wine and Alcoholic Beverages' category.

Table listing various merchants and their addresses for the 'Grain' category.

縣川奈神

(フセヲ入記御キ趣ル依ニ録用信工商本日ハニ節ノ信通ヘ者業工商)

横濱市 材木商及製材業、雜貨商、雜穀商

Table listing various merchants and their addresses for the 'Lumber and Wood Processing' category.

Table listing various merchants and their addresses for the 'Ice and Ice-making' category.

Table listing various merchants and their addresses for the 'Wine and Alcoholic Beverages' category.

Table listing various merchants and their addresses for the 'Grain' category.

縣川奈神

(フセヲ入記御キ趣ル依ニ録用信工商本日ハニ節ノ信通ヘ者業工商)

横濱市 諸機械業、機械製造鐵工業、金庫商、銀行業

Table listing various industries and businesses in Kanagawa Prefecture, including mechanical manufacturing, iron industry, gold vaults, and banks.

(フセヲ入記御キ趣ル依ニ録用信工商本日ハニ節ノ信通ヘ者業工商)

縣川奈神

Table listing various industries and businesses in Kanagawa Prefecture, including alcohol and silk, and mechanical tools.

横濱市 輸出入商、油脂業、蠟燭業、メリヤス及シャツ業、紙器製造業

Table of trade data for Kanagawa Prefecture, including categories like 輸出入商 (Import/Export), 油脂業 (Lipid Industry), 蠟燭業 (Candle Industry), and 紙器製造業 (Paper Goods Manufacturing).

横濱市 輸出入商

Table of trade data for Kanagawa Prefecture, including categories like 輸出入商 (Import/Export), 油脂業 (Lipid Industry), 蠟燭業 (Candle Industry), and 紙器製造業 (Paper Goods Manufacturing).

横濱市 食料品商、書籍商、銃砲火藥商、信託業、寫眞業及機械材料商、薪炭商、肥料商

Table listing various businesses in Kanagawa Prefecture, categorized by industry such as books, firearms, food, and fertilizer. Includes names like '地味伊勢' and '志元井'.

横濱市 自動車業及貸自動車、自轉車及附屬品業、食料品商

Table listing various businesses in Kanagawa Prefecture, categorized by industry such as automobiles, bicycles, and food. Includes names like '志元井' and '山宮'.

横濱市 保險、銀行

一般海上保險及火災保險再保險

大東海上火災

保險株式會社

資本 大正七年四月
設立 一千五百萬圓
出資 全額
支店 東京市東區八重洲町一ノ一
取引銀行 橫濱正金銀行

火災海上運送保險業

富國海上保險

株式會社

資本 大正三十年
設立 二百萬圓
出資 全額
支店 東京市、大阪、神戶、名古屋、
支店出張所 横濱、仙台、小樽、
取引銀行 住友銀行

銀行業

兼代辦業

及有價證券買賣業

株式藤本ビルブロー

カ一銀行
横濱支店

資本 大正三十九年十月
設立 三百萬圓
出資 全額
支店 東京、大阪、横濱、名古屋、神戶、
支店出張所 門司、金澤、那珂、岡山、廣島、福岡

火災保險業

福壽火災保險株式會社東京支店

横濱出張所

資本 二百萬圓
本店 名古屋
取引銀行 三井銀行横濱支店

和洋酒、和洋食料品
洋食器具清涼飲料水
化粧品内外煙草其他

株式明治屋

資本 大正十四年四月
設立 五百萬圓
出資 全額
支店 東京、大阪、横濱、名古屋、神戶、仙台
支店出張所 三井銀行、第一銀行、横濱正金銀行、
取引銀行 住友銀行、渡邊銀行

火災海上運送
森林ノ保險並ニ再保險

帝國火災保險株式會社

資本 大正十五年
設立 一千萬圓
出資 全額
支店 東京、大阪、神戶、横濱、大連、仙台
支店出張所 小樽、青森、岩手、秋田、
取引銀行 渡邊銀行、左右田銀行

海上火災運送保險



朝日海上火災保險株式會社

資本 大正七年八月
設立 一千萬圓
出資 全額
支店 東京、大阪、神戶、
支店出張所 横濱、仙台、小樽、
取引銀行 川崎銀行横濱支店

横濱出張所
横濱市相生町六丁目百番地
電話 二六五三番
廣田章

金屬、機械、羽二重
タイヤー及ゴム製品
油類輸出入販賣

三菱海上火災保險會社代理店

三菱商事株式會社横濱支店

資本 大正七年四月
設立 一千五百萬圓
出資 全額
支店 東京市東區八重洲町一ノ一
取引銀行 橫濱正金銀行

横濱市山下町七〇番地
電話 三二六四七〇番
三二六四八〇番
三二六四九〇番
三二六五〇〇番
横濱支店長代理 前田浩

海上保險
運送火災
保險業

帝國海上運送火災

保險株式會社

資本 大正十六年十一月
設立 一千萬圓
出資 全額
支店 東京、大阪、神戶、
支店出張所 横濱、仙台、小樽、
取引銀行 安田銀行

取締役社長 安田善五郎
常務取締役 長松篤樂
全副社長 古門林太郎
全取締役 三宅龜三郎
全取締役 岩崎恒二郎
全取締役 千々岩英一
全取締役 安田善衛
全取締役 相川義太郎
出張所長 内藤政康

電線電纜

其他製造



古河電氣工業株式會社

横濱電線製作所
横濱市西平沼町一四四番地
電話 一、六七六 二、五八三
取締役 利根川守三郎

資本 二千萬圓
本店 鶴町區八重洲町一丁目一香港地
支店出張所販賣店
大阪、門司、名古屋、仙台、京城
台北、上海、大連、北京、漢口
香港、紐育、倫敦、孟買、南米
其他

工場 栃木縣日光、福岡縣大里
兵庫縣尼崎、横濱市高島町

廣告、保險、電報

五

横浜市 銀行、硝子

銀行業



株式会社
安田銀行横濱支店
支店長 高島鹿藏
横濱市本町一丁目
(假營業所 横濱市辨天通二丁目)
電話一四八番

神奈川支店 青木町字七軒町

銀行業



株式会社
第百銀行横濱支店
支店長 金子光三
支店代理 佐治留吉
横濱市本町四丁目
電話本局六二番

支店 東京市日本橋區高町一番地
支店 通津町京橋丸ノ内本所
支店 和泉橋下谷牛込達草新町
出張所 本郷根町池袋

鏡卸取加工一式賣造



後藤製鏡店
後藤三郎
横濱市南吉田町二三〇

創業 明治四十一年
銀行 日本東京銀行

船舶車輻用厚硝子及板鏡商

田村屋號

高見道太郎
横濱市元町五ノ一八七

創業 明治三拾年
銀行 不動貯金銀行支店
元町銀行

板硝子商

徳内山徳太郎
横濱市元町二ノ八七
電話本局四八八六番

創業 大正元年
銀行 元町銀行

硝子鏡類 橡商 金銀文字加工



高橋萬吉
横濱市久方町一ノ二

創業 明治二十四年

出身地 三重縣

内外板硝子鏡類卸商



小市利太郎
横濱市長者町六ノ五七

創業 明治四十三年

齒科器械材料一式



今井齒科商店
今井芳三
横濱市羽衣町一ノ一

創業 大正十二年

刷毛ブラシ石輸入 二重三共齒ブラシ 製造發賣元 各種鏡類

三共商會
富森光雄
横濱市久方町一ノ一
電話東區五四六一番

創業 大正元年
銀行 左右田銀行
日本東京伊勢佐木支店

板硝子鏡類 橡商 三九屋號



丸山硝子店
丸一正一郎
横濱市吉田町二ノ三五
電話二五二四番

創業 明治三拾年
銀行 正金銀行

板硝子鏡類卸商

柴崎幸三郎
横濱市末吉町二丁目十八番地

美類鏡 橡商 製造
堀内榮太郎
横濱市南吉田町二ノ六
(藤河橋通)

齒科技工一般應依頼

横濱齒科技工所
森孝徳
横濱市梅ヶ枝町四一

創業 大正十四年
銀行 日本東京銀行

齒科器械材料 齒科製劑 賣藥類 藥品直輸入



齋藤十金堂
齋藤初藏
横濱市常盤町一ノ一八
電話一三三二番
掛巻東京六七六六番

創業 明治三十四年
銀行 第一銀行

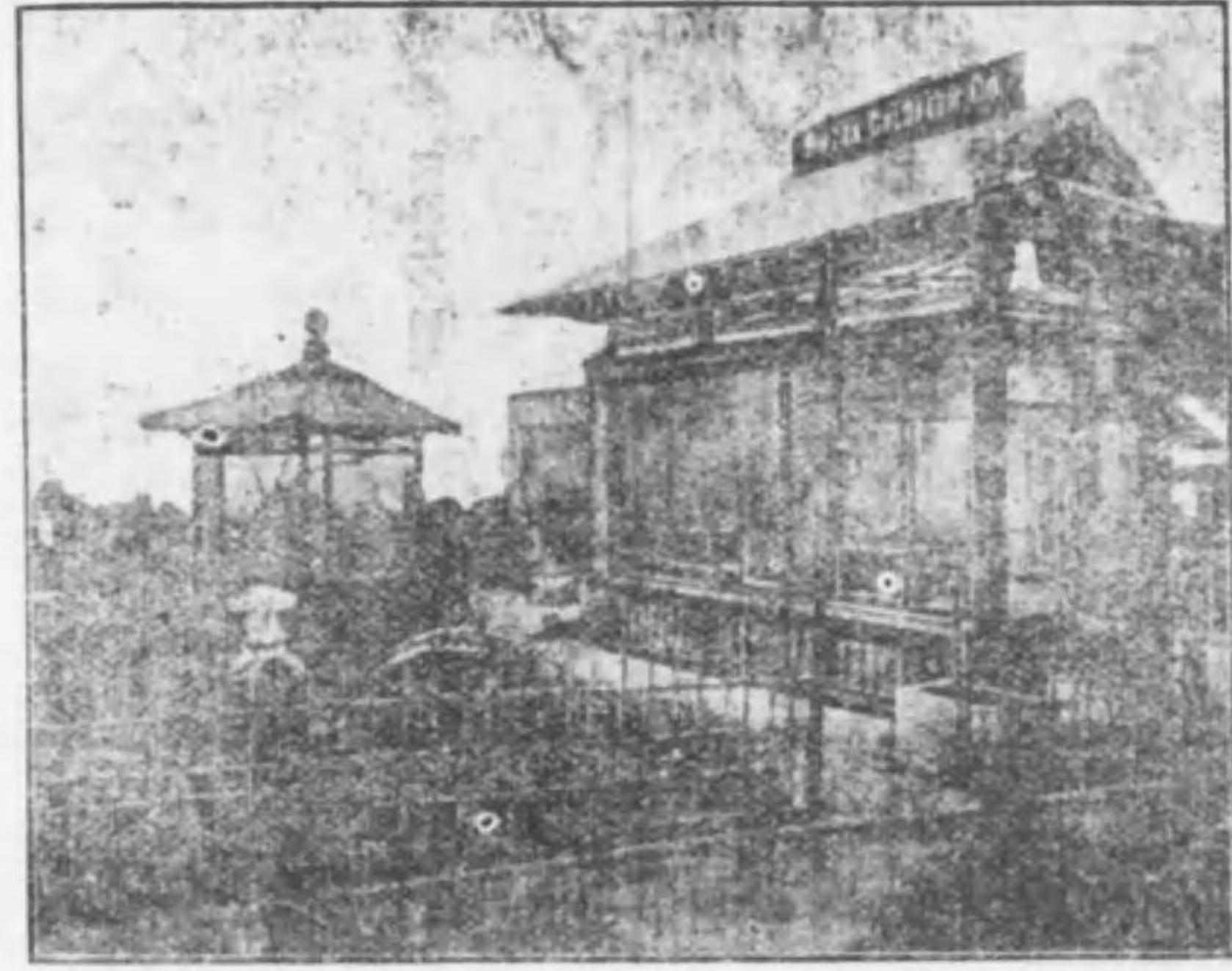
横浜市 鏡卸、齒科器械

九

八

神戸市

(フ乞ヲ入記御キ趣ル依ニ録用信工商本日ハニ節ノ信通へ者業工商)



横濱市 小倉商

K. Mizuno. Co.

GOLD FISH BIRDS
 OKAMURA-MACHI, YOKOHAMA, JAPAN.
 OAKLAND GOLD FISH Co.
 OAKLAND CAL.
 NIPPON GOLD FISH Co.
 SAN FRANCISCO CALIFOR-
 -RNIA.
 CALIFORNIA GOLD FISH &
 TOSHIMA Co.
 SHATLE JAKSON FLORIST
 SHOP.
 CONWING Co.



四六二町村岡市濱横
 鳥小禽家魚金外内

店商野水 商入出輸直

東京(合名會社 日本商工社發行)大阪

兵庫縣 (フセヲ入記御キ趣ル依=録用信工商本日ハニ節ノ信通へ者業工商)

兵庫縣目次

兵庫縣目次	
●米雜穀肥料	一
●青物果實	四
●鮮魚	五
●鹽乾魚海產物	五
●昆布乾物	六
●鷄卵問屋	六
●小麥粉問屋	七
●鳥獸肉	七
●漬物味噌	七
●蒲鉾食料品	七
●海苔味噌酢	八
●和洋酒食料品	八
●清涼飲料水	九
●砂糖	一〇
●菓子餅乾類	一〇
●牛乳茶コヒー	一一
●煙草	一一
●棉花絹綿毛糸	一一
●糸組紐	一一
●麻	一二
●吳服太物	一二
●絹綿各種織物	一三
●洋反物	一四
●半襟袴帶	一四
●足袋及原料	一四
●メイヤス雜貨	一五
●新古衣服	一五
●新古洋服	一五
●染物加工業	一六
●墨花寢室內裝飾	一六
●蒲團蚊帳	一六
●和洋家具建具	一六
●古物骨董品	一七
●屏風額幀佛佛具	一七
●小間物袋物	一七
●帽子肩掛	一七
●麥稈蓆田	一八
●洋傘洋品	一八
●和洋雜貨	一八
●具卸眼鏡和傘類	一八
●履物及材料	一八
●雜貨	一九
●貴金屬時計寶石	一九
●化粧品	一九
●金屬類製品	二〇
●諸機械器具織工	二〇
●電氣瓦斯水道用品	二一
●造船器具	二二
●自動車自轉車	二二
●海陸運輸	二二
●海運業	二四
●木材板	二五
●石材煉瓦セメント	二六
●木箱桶樽丸	二七
●竹籬柳細工	二七
●日用荒物	二七
●石炭コークス	二七
●薪木炭	二八
●燐寸及原料	二八
●書籍文具	二九
●印刷業	二九
●製紙原料	二九
●西洋樂器	三〇
●寫眞業及同器械	三〇
●人形玩具	一九
●書畫骨董運動具	一九
●漆器塗物	二〇
●硝子及製品	二〇
●皮革及製品	二一
●護謄セルロイド	二二
●藥種賣藥	二二
●化學醫藥用品	二二
●香料塗料染料	二四
●各種油蠟燭	二五
●肥料植物農具家畜	二六
●貿易商(雜貨輸出入)	二七
●土木建築	二七
●勞力請負	二七
●看板廣告取扱通信	二七
●周旋業	二八
●有價證券買賣信託	二八
●銀行業無盡及貸付業	二九
●質業	二九
●保險業倉庫業	二九
●著名旅館業	三〇
●人形玩具	三〇
●書畫骨董運動具	三〇
●漆器塗物	三一
●硝子及製品	三一
●皮革及製品	三一
●護謄セルロイド	三二
●藥種賣藥	三二
●化學醫藥用品	三二
●香料塗料染料	三三
●各種油蠟燭	三三
●肥料植物農具家畜	三三
●貿易商(雜貨輸出入)	三四
●土木建築	三六
●勞力請負	三七
●看板廣告取扱通信	三七
●周旋業	三七
●有價證券買賣信託	三七
●銀行業無盡及貸付業	三八
●質業	三九
●保險業倉庫業	四〇
●著名旅館業	四〇

縣庫兵 (フエヲ入記御キ趣ル依ニ録用信工商本日ハニ節ノ信通ヘ者業工商)

神戸市 米、雜穀、肥料

Table listing various types of rice (e.g., 白米, 雑穀) and fertilizers, organized by region and product type. Includes columns for product name, quantity, and location.

縣庫兵 (フエヲ入記御キ趣ル依ニ録用信工商本日ハニ節ノ信通ヘ者業工商)

神戸市 米、雜穀、肥料

Table listing various types of rice (e.g., 白米, 雑穀) and fertilizers, organized by region and product type. Includes columns for product name, quantity, and location.

神戸市 鶏卵問屋、小麦粉問屋、鳥獸肉、漬物味噌、蒲鉾食料品

Table listing various goods such as wheat flour (小麦粉問屋), bird meat (鳥獸肉), and pickled products (蒲鉾食料品) with their respective prices and locations.

神戸市 曬乾魚海産物、昆布乾物、鶏卵問屋

Table listing various goods such as dried fish (曬乾魚海産物), kelp (昆布乾物), and chicken eggs (鶏卵問屋) with their respective prices and locations.

神戸市 和洋酒食料品、清涼飲料水

Table of products and prices for page 9, including categories like 清涼飲料水 (Cooling Beverages) and 和洋酒食料品 (Japanese and Western Foodstuffs).

神戸市 蒲鉾食料品、葡萄酒食料品、和洋酒食料品

Table of products and prices for page 8, including categories like 葡萄酒食料品 (Wine Foodstuffs) and 和洋酒食料品 (Japanese and Western Foodstuffs).

縣庫兵 (フセヲ入記御キ趣ル依ニ録用信工商本日ハニ節ノ信通ヘ者業工商)

神戸市 吳服太物、絹綿各種織物

Table listing various textile products (呉服太物, 絹綿各種織物) with columns for item name, location, and contact information.

縣庫兵 (フセヲ入記御キ趣ル依ニ録用信工商本日ハニ節ノ信通ヘ者業工商)

神戸市 糸組紐、麻マニラ、吳服太物

Table listing various textile products (糸組紐, 麻マニラ, 吳服太物) with columns for item name, location, and contact information.

神戸市 足袋及原料、メリヤス雑貨、新古衣服、新古洋服

Table with 10 columns and 15 rows listing various goods like 'メリヤス' (Woolen goods) and '雑貨' (Miscellaneous goods) with their respective prices and locations.

Table titled '新古衣服' (New and Old Clothing) with 10 columns and 15 rows listing items like '古着' (Vintage clothes) and '新古衣服' with prices and locations.

Table titled '新古洋服' (New and Old Western Clothing) with 10 columns and 15 rows listing items like '洋服' (Western clothes) and '新古洋服' with prices and locations.

Table titled '足袋及原料' (Tabi and Raw Materials) with 10 columns and 15 rows listing items like '足袋' (Tabi) and '原料' (Raw materials) with prices and locations.

神戸市 絹綿各種織物、洋反物、半襟袴帯、足袋及原料

Table with 10 columns and 15 rows listing various goods like '絹綿' (Silk and Cotton) and '織物' (Textiles) with their respective prices and locations.

Table titled '洋反物' (Foreign Reversibles) with 10 columns and 15 rows listing items like '洋反物' and '半襟袴帯' with prices and locations.

Table titled '半襟袴帯' (Half-Collar Breeches and Belts) with 10 columns and 15 rows listing items like '半襟袴帯' and '足袋' with prices and locations.

Table titled '足袋及原料' (Tabi and Raw Materials) with 10 columns and 15 rows listing items like '足袋' and '原料' with prices and locations.

神戸市 和洋家具建具、古物骨董、屏風額縁神佛葬具、小間物袋物、帽子肩掛

Table listing various goods and services in Kobe, categorized by industry such as Antiques (古物骨董), Screens (屏風額縁神佛葬具), Small Goods (小間物袋物), Hats (帽子肩掛), and Western Furniture (和洋家具建具).

神戸市 新古洋服、染物加工業、疊花庭室内裝飾、蒲團蚊帳、和洋家具建具

Table listing various goods and services in Kobe, categorized by industry such as Western Clothing (新古洋服), Dyeing (染物加工業), Flower Arrangements (疊花庭室内裝飾), Tatami (蒲團蚊帳), and Western Furniture (和洋家具建具).

神戸市 履物及原料、雜貨、貴金屬時計寶石、化粧品

Table of goods and prices for the left page, including categories like 雜貨 (Miscellaneous Goods), 貴金屬時計寶石 (Precious Metal Watches and Gemstones), and 化粧品 (Cosmetics).

神戸市 帽子肩掛、麥稈眞田、洋傘洋品、和洋雜貨、貝卸眼鏡和傘類、履物及原料

Table of goods and prices for the right page, including categories like 麥稈眞田 (Wheat Straw), 和洋雜貨 (Japanese and Western Miscellaneous Goods), 貝卸眼鏡和傘類 (Shell and Umbrella Spectacles), and 履物及材料 (Footwear and Materials).

縣庫兵

(フセヲ入記御キ趣ル依ニ録用信工商本日ハニ節ノ信通ヘ者業工商)

Table listing various metal products and machinery. Columns include product names (e.g., 鋼線, 鋼板), manufacturers (e.g., 日本製鋼所, 川西), and locations (e.g., 三宮, 西宮). A section titled '諸機械器具鐵工' is also present.

神戸市 金屬類製品、諸機械器具鐵工

縣庫兵

(フセヲ入記御キ趣ル依ニ録用信工商本日ハニ節ノ信通ヘ者業工商)

Table listing various machinery and electrical equipment. Columns include product names (e.g., 汽機, 電機), manufacturers (e.g., 日立製作所, 三菱), and locations (e.g., 三宮, 西宮). A section titled '電氣瓦斯水道用品' is also present.

神戸市 諸機械器具鐵工、電氣瓦斯水道用品

縣庫兵 (フセヲ入記御キ趣ル依ニ録用信工商本日ハニ節ノ信通ヘ者業工商)

神戸市 海運業、木材板

Table listing shipping and lumber companies in Kobe. Columns include company numbers, names, and addresses. Includes a sub-section for '木材板' (Lumber) with specific material types like '材木' and '材木製材'.

115

縣庫兵 (フセヲ入記御キ趣ル依ニ録用信工商本日ハニ節ノ信通ヘ者業工商)

神戸市 海陸運輸、海運業

Table listing shipping and transport companies in Kobe. Columns include company numbers, names, and addresses. Includes a sub-section for '海運業' (Shipping) with various company entries.

114

(フセヲ入記御キ趣ル依ニ録用信工商本日ハニ節ノ信通へ者業工商)

Table listing various types of lumber and stone products (e.g., 木材, 瓦葺) with their respective manufacturers and locations in the Hyogo region.

神戸市 木材板、石材煉瓦セメント

二七

神戸市 石材煉瓦セメント、木箱桶樽丸、竹籐柳細工、日用荒物、石炭コークス

Table listing various types of lumber, stone products, and other goods (e.g., 木箱桶樽丸, 竹籐柳細工, 日用荒物, 石炭コークス) with their respective manufacturers and locations in the Hyogo region.

二七

神戸市 矯正及原料、書籍文具、印刷業、製紙原料

Table listing various goods and services in Hyogo Prefecture, including books, stationery, printing, and paper raw materials. It is organized into sections like '書籍文具' (Books and Stationery), '印刷業' (Printing Industry), and '製紙原料' (Paper Raw Materials).

神戸市 石炭、薪木炭、矯正及原料

Table listing various goods and services in Hyogo Prefecture, including coal, wood charcoal, and raw materials. It is organized into sections like '薪木炭' (Wood Charcoal) and '矯正及原料' (Raw Materials).

(フ乞ヲ入記御キ趣ル依ニ録用信工商本日ハニ節ノ信通ヘ者業工商)

神戸市 護謄セルロイド、藥種賣藥

Table listing various products and companies under the heading '護謄セルロイド' (Lithography Cellulose). Includes items like 'セルロイド', 'ゴム', and '紙' with associated company names and locations.

藥種賣藥

Table listing various types of medicines and their suppliers. Categories include '西藥', '漢藥', and '生藥'.

各種油蠟燭

Table listing various oils, waxes, and candles. Includes items like '石油', '蠟燭', and '油' with supplier information.

肥料植物農具家畜

Table listing fertilizers, agricultural tools, and livestock products. Includes items like '肥料', '農具', and '家畜'.

化學醫療用器

Table listing chemical and medical instruments. Includes items like '防熱板', '注射器', and '試管'.

香料塗料染料

Table listing perfumes, paints, and dyes. Includes items like '香料', '塗料', and '染料'.

神戸市 藥種賣藥、化學醫療用器、香料塗料染料、各種油蠟燭、肥料植物農具家畜

(フ乞ヲ入記御キ趣ル依ニ録用信工商本日ハニ節ノ信通ヘ者業工商)

護謄セルロイド

Table listing various products and companies under the heading '護謄セルロイド' (Lithography Cellulose). Includes items like 'セルロイド', 'ゴム', and '紙' with associated company names and locations.

藥種賣藥

Table listing various types of medicines and their suppliers. Categories include '西藥', '漢藥', and '生藥'.

各種油蠟燭

Table listing various oils, waxes, and candles. Includes items like '石油', '蠟燭', and '油' with supplier information.

肥料植物農具家畜

Table listing fertilizers, agricultural tools, and livestock products. Includes items like '肥料', '農具', and '家畜'.

化學醫療用器

Table listing chemical and medical instruments. Includes items like '防熱板', '注射器', and '試管'.

香料塗料染料

Table listing perfumes, paints, and dyes. Includes items like '香料', '塗料', and '染料'.

神戸市 藥種賣藥、化學醫療用器、香料塗料染料、各種油蠟燭、肥料植物農具家畜

縣庫兵

(フ乞ヲ入記御キ趣ル依ニ録用信工商本日ハニ節ノ信通ヘ者業工商)

神戸市 土木建築、勞力請負、看板廣告取扱通信、周旋業、有價證券買賣信託

Table with multiple columns listing various services and companies. Includes sections for '勞力請負' (Labor Request), '看板廣告取扱通信' (Signage Ad Handling), '有價證券買賣信託' (Securities Trading), and '周旋業' (Intermediary Services).

縣庫兵

(フ乞ヲ入記御キ趣ル依ニ録用信工商本日ハニ節ノ信通ヘ者業工商)

神戸市 貿易商、土木建築

Table with multiple columns listing various services and companies. Includes sections for '土木建築' (Civil Construction) and '貿易商' (Wholesalers).

神戸市 銀行業無盡及貸付業、質業

Table listing various financial institutions and services in Hyogo Prefecture, categorized by type (e.g., 銀行, 信託, 質業) and location.

三九

質業

神戸市 有價證券買賣信託、銀行業無盡及貸付業

Table listing various financial institutions and services in Hyogo Prefecture, categorized by type (e.g., 銀行, 信託, 質業) and location.

三八

銀行業無盡及貸付業

和歌山 (フタヲ入記御キ趣ル依ニ録用信工商本日ハニ節ノ信通ヘ者業工商)

和歌山市 米穀及精白販賣問屋、青物乾物商

Table with multiple columns listing merchant names, addresses, and commodity prices for various goods like rice, dried goods, and vegetables.

和歌山 (フタヲ入記御キ趣ル依ニ録用信工商本日ハニ節ノ信通ヘ者業工商)

和歌山市 米穀及精白販賣問屋

Table with multiple columns listing merchant names, addresses, and commodity prices for various goods like rice, dried goods, and vegetables.

和歌山

(フセヲ入記御キ趣ル依ニ録用信工商本日ハニ節ノ信通ヘ者業工商)

和歌山市 果物販賣及問屋、酒類販賣

果物販賣及問屋

Table listing various fruit products and their prices, organized in columns with headers like '品名' and '価格'.

酒類販賣

Table listing various types of alcohol and their prices, organized in columns with headers like '品名' and '価格'.

阪大(行發社工商本日 社會名合)京東

和歌山

(フセヲ入記御キ趣ル依ニ録用信工商本日ハニ節ノ信通ヘ者業工商)

和歌山市 酒類販賣、醬油及酢、鹽、氷商

Large table listing various goods including alcohol, soy sauce, vinegar, salt, and ice, organized in columns with headers like '品名' and '価格'.

醬油及酢、鹽、氷商

五

阪大(行發社工商本日 社會名合)京東

和歌山 (フセヲ入記御キ趣ル依ニ録用信工南本日ハニ節ノ信通ヘ者業工商)

和歌山市 麩、砂糖及菓子商、パン、饅頭、餅商、豆腐、蒲鉾、漬物商

Table listing various goods and prices for Wakayama. Columns include item names (e.g., 菓子, 砂糖, 餅), prices, and merchant names (e.g., 河津, 松本, 中野).

和歌山 (フセヲ入記御キ趣ル依ニ録用信工商本日ハニ節ノ信通ヘ者業工商)

和歌山市 醬油及酢、鹽、水商、小麥粉、茶商、麩、砂糖及菓子商

Table listing various goods and prices for Wakayama. Columns include item names (e.g., 醬油, 酢, 鹽, 水, 小麥粉, 茶, 麩, 砂糖, 菓子), prices, and merchant names (e.g., 鶴田, 西村, 長田, 永原).