

杏豐輯

新刻
四書字引

版權免許
鶴棲堂藏版

[Faint vertical text, likely bleed-through from the reverse side of the page]

凡例

一世ニ行ハル、四書字引多シト雖モ互ニ遺漏アリ

ニテ兒輩悉ハサルヲ得ス故ニ今專ラ舊廣徳

館校正四書基キ亦旁ラ諸家ノ四書ニ因リ其訓

點ヲ詳載シ改撰シテ此小冊子ヲナス號シテ新刻四

書字引ト云フ

字彙音義詳多アリト雖モ今悉ク載セス只四書中ノ訓

點ニ關涉スルモノヲ詳載スルノミ其全キヲ見ント欲スルモノハ

字彙玉篇ニ就テ索ムベシ

一 大學ニテ讀ニ大中庸ニテ讀ニ中論語ニテハ口孟子ニ

テハ子ノ符ヲ其訓ノ頭ニ載テ兒輩ノ見ルニ便ナラシム大

中論孟何レニテモ通スルハ其一點ヲ舉テ各自ニ載セス

總畫引目次

方

三十四 丁	九 子	丁 廿	丁 三	丁 初
二十一	十七	九	五	一畫
四十四 丁	四 子	三 子	丁 五	上同
廿三	十八	十	六	二
四十四 丁	二 子	三 子	丁 七	上同
自廿四至廿九畫	十九	十五	七	三
	三十四 子	七 子	丁 九	丁 二
	二十一	十六	八	四

新刻四書字引

總畫引

凡 隱	一 多	人 ヒト	書
刀 カチ	七 ナツ	入 イル	一 ヒトモ
日	九 コソ	イ イラフ	イ イツモ
大 ヲヒ	乃 キウガ	十 イラリ	イ イツ
之 コレ	丁 テ	力 リヨク	乙 イ
ユ ユケ	了 リヤウ	又 イウ	宀
ス ス		マ マ	八 ハ

化 カクワ カク カク	心 ココロ ココロ ココロ	公 キミ キミ キミ	不 フ フ フ	寸 ス ス ス	尸 シ シ シ
孔 コウ コウ コウ	徳 トク トク トク	五 イ イ イ	丈 シヤウ シヤウ シヤウ	干 カン カン カン	女 メ メ メ
支 シ シ シ	分 ブン ブン ブン	元 ゲン ゲン ゲン	仁 ニン ニン ニン	子 コ コ コ	夕 セキ セキ セキ
少 セウ セウ セウ	日 ニチ ニチ ニチ	夫 フ フ フ	文 ブン ブン ブン	四 シ シ シ	乞 キツ キツ キツ
シバラク シバラク シバラク	ヒモ ヒモ ヒモ	武 ブ ブ ブ	天 テン テン テン	弋 ゴク ゴク ゴク	弓 キウ キウ キウ
スクナキ スクナキ スクナキ	ヒツ ヒツ ヒツ	王 オウ オウ オウ	子 コ コ コ	天 テン テン テン	川 セン セン セン
クモ クモ クモ	ツ ツ ツ	ナ ナ ナ	并 ヘイ ヘイ ヘイ	弋 ゴク ゴク ゴク	水 スイ スイ スイ

工 コウ コウ コウ	久 キウ キウ キウ	上 シヤウ シヤウ シヤウ	已 イ イ イ	子 コ コ コ	也 ヤ ヤ ヤ
多 タ タ タ	悠 ユウ ユウ ユウ	ホ ホ ホ	ノ ノ ノ	弟 テイ テイ テイ	レ レ レ
女 メ メ メ	一 イチ イチ イチ	ア ア ア	ス ス ス	小 セウ セウ セウ	三 サン サン サン
夕 セキ セキ セキ	一 イチ イチ イチ	下 カ カ カ	ヤ ヤ ヤ	士 シ シ シ	三 サン サン サン
乞 キツ キツ キツ	七 シチ シチ シチ	ク ク ク	一 イチ イチ イチ	凡 バン バン バン	及 キウ キウ キウ
弓 キウ キウ キウ	ナ ナ ナ	モ モ モ	キ キ キ	千 セン セン セン	及 キウ キウ キウ
川 セン セン セン	ナ ナ ナ	ヒ ヒ ヒ	山 サン サン サン	千 セン セン セン	及 キウ キウ キウ
水 スイ スイ スイ	个 コ コ コ	口 コウ コウ コウ	山 サン サン サン	土 ツド ツド ツド	及 キウ キウ キウ

毛 ケ ウ ④	丹 タン ⑤	仍 シヨウ ヨル ④	瓜 クワ カ ④	木 ボク キ ④	友 イウ トモ ④
五	乏 ホフ ボト ⑤	介 カイ ナリ ⑤	斗 ト ④	戸 ト コ ④	勿 フツ ナカレ ④
句 ク ④	斤 キン ⑤	一 カ ツ ④	凶 クワ ④	水 スイ ④	ナ ケ ン ⑤
皮 ヒ カ ④	百 ヒャク ④	勾 コウ ④	片 ヘン ④	井 セイ ④	犬 ケン ④
一 ヒ ④	太 タイ ④	什 シウ ④	卞 ヘン ④	戈 カ ④	升 シヨウ ④
古 コ ④	母 ボ ④	仇 キウ ④	火 カ ④	互 ゴ ④	予 ヨ ④
只 シ ④	允 イン ④	引 イン ④	亢 カウ ④	尺 セキ ④	予 ヨ ④

尤 ユウ ④	止 ト ④	六 リク ④	云 ウン ④	氏 シ ④	反 ハン ④
壬 ジン ④	天 テン ④	今 キン ④	方 ホウ ④	方 ホウ ④	反 ハン ④
尹 イン ④	敬 ケイ ④	今 キン ④	方 ホウ ④	方 ホウ ④	反 ハン ④
之 シ ④	父 フ ④	今 キン ④	日 ニチ ④	方 ホウ ④	反 ハン ④
今 キン ④	中 チュウ ④	左 サ ④	日 ニチ ④	方 ホウ ④	反 ハン ④
丑 シュウ ④	都 ト ④	左 サ ④	日 ニチ ④	方 ホウ ④	反 ハン ④
牛 ウ ④	道 ドウ ④	左 サ ④	日 ニチ ④	方 ホウ ④	反 ハン ④

圭 (ケイ) 吉 (キチ) 式 (シキ) 舌 (ゼツ) 伊 (イ) 一 (イツ) 傳 (デン) 羽 (ウ)

合 (カウ) 好 (コウ) 一 (イツ) 從 (ジュウ) 防 (ホウ) 州 (シュウ) 始 (シ) 媒 (バイ)

朽 (キウ) 一 (イツ) 木 (キ) 列 (レツ) 血 (ケツ) 永 (エイ) 向 (キョウ) 光 (クワウ)

池 (チ) 宅 (タク) 忖 (ソン) 阱 (セイ) 妃 (ヒ) 聿 (ツ) 旬 (ジュン) 旬 (ジュン)

邠 (ヒン) 芒 (マウ) 汗 (カン) 巡 (ジュン) 汗 (カン) 米 (マイ) 伍 (ゴ) 伍 (ゴ)

汜 (ハン) 汝 (ニョ) 江 (コウ) 扣 (コウ) 妾 (セツ) 岌 (キツ) 夙 (ソク) 夙 (ソク)

史 (シ) 顯 (ケン) 艸 (ソウ) 七 (シチ) 序 (ジョ) 君 (キミ) 秀 (シウ)

求 (モト) 求 (モト) 求 (モト) 求 (モト) 沈 (シン) 沉 (シン) 一 (イツ) 一 (イツ)

作 (サク) ツクル 改 (カイ) 作 (サク) 位 (イ) 技 (キ) 宋 (ソウ)

否 (ヒ) 夷 (イ) 私 (シ) 忘 (ワウ) 初 (ショ) 初 (ショ)

見 (ケン) アハル 夷 (イ) 私 (シ) 忘 (ワウ) 身 (ミン)

附 (ツク) フス 言 (ゲン) イツテ 更 (メイ) 更 (メイ)

杖 <small>ツヅ</small> ツヅエ	伎 <small>キ</small> キ	巫 <small>フ</small> 期馬 <small>キバ</small>	旨 <small>シ</small> 旨 <small>シ</small>	狄 <small>テ</small> テキ	但 <small>タ</small> タ
阼 <small>ソ</small> ソ	均 <small>キ</small> ヒトシ	一 <small>一</small> 匠 <small>シヤウ</small>	東 <small>トウ</small> ツク	杞 <small>キ</small> キ	良 <small>リヤウ</small> ヨキ
迅 <small>ト</small> トキ	坐 <small>サ</small> イテ	吝 <small>シ</small> ラシム	一 <small>一</small> 牝 <small>メ</small>	孤 <small>コ</small> コ	車 <small>クルマ</small> クルマ
助 <small>タ</small> マスケ	子 <small>コ</small> サシテ	吝 <small>シ</small> ヤサカ	希 <small>キ</small> ヤ	冶 <small>ヤ</small> 陶 <small>トウ</small>	御 <small>ゴ</small> ゴ
子 <small>コ</small> ダスク	子 <small>コ</small> ヨリ	卑 <small>ヒ</small> イヤシ	コヒ <small>コヒ</small> スナシ	材 <small>サイ</small> カル	告 <small>コウ</small> カウ
甫 <small>フ</small> ホ	困 <small>コン</small> クニシ	卑 <small>ヒ</small> 同	角 <small>カク</small> ツク	再 <small>サイ</small> フタビ	ツダル ツダテ
沂 <small>キ</small> キニ	異 <small>イ</small> ヨ	牢 <small>ロウ</small> ロウ	汶 <small>ブン</small> ブン	狂 <small>キヤウ</small> ケウ	忍 <small>ニン</small> シム

收 <small>ウ</small> ラサント	辰 <small>チン</small> シ	我 <small>ガ</small> ワレト	何 <small>カ</small> ナニヲ	里 <small>リ</small> サバ	別 <small>ベツ</small> ツカ
子 <small>コ</small> ラサマラ	辰 <small>チン</small> シ	ワレト	ナニヲ	吾 <small>ゴ</small> ワレ	ワカチ
廷 <small>テイ</small> テイ	邑 <small>イ</small> ウ	足 <small>ソク</small> タル	如 <small>コト</small> イカニ	志 <small>シ</small> ガシ	ウカタン
朝 <small>チウ</small> チウ	辛 <small>シン</small> シン	ス <small>ス</small> タシ	イカナル	肝 <small>カン</small> カン	克 <small>コク</small> カタ
伯 <small>ハク</small> ハク	夾 <small>ケツ</small> ケツ	手 <small>テ</small> アシ	イツクニ	形 <small>ケイ</small> アケル	カマス
攻 <small>コウ</small> コカ	谷 <small>コク</small> ダニク	茶 <small>チャ</small> ススキウ	狐 <small>コ</small> クツ	孝 <small>コウ</small> コウ	利 <small>リ</small> リスル
子 <small>コ</small> ラサム	兵 <small>ヘイ</small> ヘイ	豆 <small>トウ</small> トウ	一 <small>一</small> ツク	赤 <small>セキ</small> セキ	利 <small>リ</small> リスル

折セツ サカ 子 口 ラル
小樓 ユ 口
迂 ウ 口
完 ワ 口 名
抑 ヨ 口 ニ 子 ト メ テ

扶 フ 口 多 テ
即 ソ 口 大 テ
沐 モ 口 口 テ
佚 イ 口 口 テ
危 キ 口 口 テ
却 ケ 口 口 テ
攸 フ 口 口 テ

戒 ケ 口 大 テ
芸 ゲ 口 口 テ
牡 ボ 口 口 テ
忌 キ 口 口 テ
却 ケ 口 口 テ
攸 フ 口 口 テ

物 モノ 口 口 テ
走 ソウ 口 口 テ
早 ソウ 口 口 テ
快 クワイ 口 口 テ
罕 カン 口 口 テ

災 サイ 口 口 テ
岐 キ 口 口 テ
匠 ジュウ 口 口 テ
吠 バイ 口 口 テ
阿 ア 口 口 テ
役 エキ 口 口 テ
曳 エイ 口 口 テ

阨 ヤク 口 口 テ
肖 セウ 口 口 テ
况 キヤウ 口 口 テ
臥 フイ 口 口 テ
卧 フイ 口 口 テ
决 ケツ 口 口 テ
余 ヨ 口 口 テ

阻 ソ 口 口 テ
佑 ウ 口 口 テ
李 リ 口 口 テ
男 ナン 口 口 テ
芥 カイ 口 口 テ
士 シ 口 口 テ

杠 カウ 口 口 テ
杙 コウ 口 口 テ
壯 サウ 口 口 テ
含 カン 口 口 テ
忸 チウ 口 口 テ
炙 シキ 口 口 テ
把 ハ 口 口 テ

岑 シン 口 口 テ
妙 ベウ 口 口 テ
酉 ユウ 口 口 テ
妖 ヨウ 口 口 テ
矣 イ 口 口 テ
豕 シ 口 口 テ
忒 トク 口 口 テ

亥 カイ 口 口 テ
刪 サン 口 口 テ
尾 ビ 口 口 テ
八 ハチ 口 口 テ
法 ハフ 口 口 テ
一 イチ 口 口 テ
性 セイ 口 口 テ

其 キ 口 口 テ
或 オク 口 口 テ
阿 ア 口 口 テ
所 ショ 口 口 テ
以 イ 口 口 テ
謂 ブイ 口 口 テ

知 チ 口 口 テ
命 メイ 口 口 テ
明 メイ 口 口 テ

者シヤ 大者同 子モノナリ 大使 シツカハ 子シム 大官 官ツカイテ 子シメ 大弟 弟ツカヒ

治チ 大チヲ 子ヲサム 大典 典ツカヒス 子シムル 大官 官ツカヒ 子シメ

固コ 大カタク 子カタク 大昔 昔ヨリ 子ヲケリ 大於 於ア、 子ヲケリ 大宗 宗ツカヒ

非ヒ 大アサレハ 子ヒスル 大周 周シウ 子シウ 大取 取トシテ 子トシテ 大宗 宗ツカヒ

若ニク 大ゴトク 子シヤク 大没 没ツキテ 子ツキテ 大幸 幸サイ 子イニ 大取 取トシテ 子トシテ 大宗 宗ツカヒ

孟マウ 大マウ 子マウ 大没 没ツキテ 子ツキテ 大幸 幸サイ 子イニ 大取 取トシテ 子トシテ 大宗 宗ツカヒ

季キ 大クニ 子クニ 大往 往ユク 子ユク 大往 往ユク 子ユク 大往 往ユク 子ユク 大往 往ユク 子ユク

表ヒョウ 大ヘウ 子ヘウ 大放 放イタル 子イタル 大放 放イタル 子イタル 大放 放イタル 子イタル

采サイ 大サイ 子サイ 大門 門ツカヘ 子ツカヘ 大門 門ツカヘ 子ツカヘ 大門 門ツカヘ 子ツカヘ

定テイ 大テイ 子テイ 大苟 苟イサカ 子イサカ 大苟 苟イサカ 子イサカ 大苟 苟イサカ 子イサカ

庵アン 大アン 子アン 大怍 怍ツカヘ 子ツカヘ 大怍 怍ツカヘ 子ツカヘ 大怍 怍ツカヘ 子ツカヘ

苗ベウ 大ベウ 子ベウ 大長 長ナガク 子ナガク 大長 長ナガク 子ナガク 大長 長ナガク 子ナガク

兼 <small>ヘイ</small> 五 <small>イ</small> 一 <small>イ</small>	孛 <small>ト</small> 子 <small>コ</small> ト <small>セ</small>	兔 <small>ウ</small> 子 <small>ト</small>	制 <small>セイ</small> 子 <small>テ</small> ツ	肥 <small>ヒ</small> コ <small>ヒ</small>	和 <small>ワ</small> 子 <small>ワ</small>
肩 <small>カ</small> 子 <small>タ</small>	昆 <small>コン</small> 子 <small>カ</small>	雉 <small>チ</small> 一	制 <small>セイ</small> 子 <small>ツ</small> ツ <small>ス</small> テ	一 <small>ヒ</small> 甘 <small>カン</small>	狗 <small>コ</small> 子 <small>ウ</small> イ <small>ヌ</small>
疚 <small>キウ</small> 子 <small>カ</small> ラ <small>シ</small>	忽 <small>コ</small> 子 <small>カ</small> ニ <small>ニ</small>	兔 <small>ベン</small> 子 <small>ナ</small> ル <small>シ</small>	杖 <small>シ</small> 子 <small>ツ</small> ヲ	肱 <small>カウ</small> 子 <small>ヒ</small> チ	一 <small>一</small> 吠 <small>ヘイ</small>
玩 <small>ワ</small> 子 <small>カ</small> リ <small>シ</small>	一 <small>コ</small> 子 <small>カ</small> ニ <small>ニ</small>	兔 <small>ベン</small> 子 <small>ナ</small> ル <small>シ</small>	郁 <small>イク</small> 子 <small>ツ</small> ヲ	刺 <small>シ</small> 子 <small>サ</small> テ	狎 <small>カフ</small> 子 <small>ナ</small> レ
祀 <small>シ</small> 子 <small>マ</small> ツ <small>ラ</small>	岷 <small>ミン</small> 子 <small>タ</small> ミ	夜 <small>ヤ</small> 子 <small>ス</small> カ <small>ラ</small>	京 <small>ケイ</small> 子 <small>ケ</small> イ	一 <small>ソ</small> シ <small>ル</small>	一 <small>ナ</small> タ <small>リ</small> ト
糸 <small>シ</small> 子 <small>リ</small>	東 <small>トウ</small> 子 <small>ト</small> ウ <small>ウ</small>	終 <small>シュウ</small> 子 <small>ヤ</small>	享 <small>キョウ</small> 子 <small>ウ</small> ル <small>シ</small>	衫 <small>サン</small> 子 <small>カ</small> タ <small>ラ</small>	牧 <small>ボク</small> 子 <small>カ</small> フ <small>ク</small>
社 <small>シャ</small> 子 <small>カ</small> タ	一 <small>ヒ</small> 子 <small>カ</small> タ	金 <small>キン</small> 子 <small>キン</small>	一 <small>一</small> 子 <small>ウ</small> ク <small>シ</small>	版 <small>バン</small> 子 <small>シ</small>	肢 <small>シ</small> 子 <small>シ</small>

咎 <small>キウ</small> 子 <small>ト</small> ガ <small>ム</small>	姓 <small>セイ</small> 子 <small>セイ</small>	抱 <small>ボウ</small> 子 <small>イ</small> キ <small>キ</small>	苙 <small>リ</small> 子 <small>リ</small> ツ	析 <small>セキ</small> 子 <small>カ</small> キ <small>キ</small>	怡 <small>イ</small> 子 <small>コ</small> ガ <small>ム</small>
呼 <small>コ</small> 子 <small>ヨ</small> フ	突 <small>トツ</small> 子 <small>ト</small> ツ	抽 <small>チウ</small> 子 <small>ヌ</small> キ <small>キ</small>	茅 <small>バウ</small> 子 <small>チ</small> カ <small>ン</small>	朽 <small>コウ</small> 子 <small>カ</small> ラ <small>ス</small>	念 <small>ネン</small> 子 <small>モ</small> ハ <small>シ</small>
鳴 <small>メイ</small> 子 <small>ハ</small> ル <small>ル</small>	苦 <small>ク</small> 子 <small>フ</small> ク <small>シ</small>	招 <small>セウ</small> 子 <small>ホ</small> タ <small>ス</small>	征 <small>セイ</small> 子 <small>セ</small> ハ <small>ハ</small>	杵 <small>シヨ</small> 子 <small>キ</small> 子	杯 <small>ハイ</small> 子 <small>サ</small> ハ <small>イ</small>
欣 <small>キン</small> 子 <small>コ</small> ラ <small>シ</small>	徂 <small>ソ</small> 子 <small>ユ</small> ク <small>シ</small>	拒 <small>キョ</small> 子 <small>グ</small> ト <small>セ</small>	一 <small>ト</small> 子 <small>ス</small> ル	怵 <small>シウ</small> 子 <small>シ</small> ウ <small>ウ</small>	林 <small>リン</small> 子 <small>山</small> 放 <small>シ</small>
罔 <small>バウ</small> 子 <small>シ</small> エ <small>シ</small>	拖 <small>ダ</small> 子 <small>ヒ</small> ク	一 <small>コ</small> 子 <small>バ</small> マ <small>ント</small>	姑 <small>コ</small> 子 <small>シ</small> カ <small>グ</small>	英 <small>エイ</small> 子 <small>コ</small> イ <small>イ</small>	松 <small>シュウ</small> 子 <small>一</small> 柏 <small>ハク</small>
一 <small>マ</small> 子 <small>フ</small>	坦 <small>タン</small> 子 <small>カ</small> ラ <small>ラ</small>	妣 <small>ヒ</small> 子 <small>カ</small> ラ <small>ラ</small>	枉 <small>ワウ</small> 子 <small>カ</small> ラ <small>ラ</small>	昏 <small>コン</small> 子 <small>コ</small> シ <small>シ</small>	枝 <small>シ</small> 子 <small>タ</small>
シ <small>シ</small> 子 <small>ユ</small> ル	一 <small>一</small> 子 <small>シ</small> テ <small>シ</small>	妾 <small>セツ</small> 子 <small>セ</small> フ	一 <small>一</small> 子 <small>カ</small> ラ <small>ラ</small>	一 <small>一</small> 子 <small>シ</small> 暮 <small>ボ</small>	拔 <small>ハツ</small> 子 <small>ヌ</small> ケ <small>ク</small>

牀シヤ 子 カ
武タケ 口 シ
卓タク 口 シ
奄エン 子 シ
争ソウ 口 シ
步フ 子 ホ

旻ミン 子 シ
帛ヒツ 口 シ
亞ア 口 シ
一一 口 シ
函カン 子 シ
歿マツ 子 シ
的テキ 中 シ

承シヤウ 中 シ
ウケ 口 ウク
ス 口 ム
ウケル 子 ツゲル
アタル 子 ツゲル
ウケテ 子 ツゲル
些シヤ 子 シ
シ 子 シ
アキラカ 子 シ

奉ホウ 子 シ
ウケル 子 マツル
肫チュン 中 シ
一一 中 シ
斧フ 子 シ
一一 子 シ
九九 口 シ
降カウ 子 シ
クダシ 子 シ
クダス 子 シ

俊シュン 大 シ
トシ 子 シ
係ケイ 子 シ
ツケイ 子 シ
一一 子 シ
修シュ 口 シ
ラサウ 子 シ
ヲサル 子 シ
信シン 口 シ
マコト 子 シ
シ 子 シ
シ 子 シ

俟シ 口 シ
マツ 子 シ
俗ソク 大 シ
ゾク 子 シ
保ボウ 大 シ
ヤス 子 シ
スル 子 シ
ヤス 子 シ
ヤス 子 シ
タモツ 子 シ
タモタ 子 シ
侵シン 口 シ
ラカシ 子 シ
ラカス 子 シ
ラカサ 子 シ

備イ 子 シ
作シ 子 シ
便ベン 口 シ
タビ 子 シ
面メン 口 シ
ヲメン 子 シ
帥シュイ 大 シ
キキ 子 シ
茂モウ 子 シ
ヒケ 子 シ
昭シヤウ 口 シ
シヤウ 子 シ
一一 子 シ

海カイ 子 シ
ウミ 子 シ
怒ニコ 口 シ
イカ 子 シ
洪コウ 子 シ
コウ 子 シ
浚ジュン 子 シ
サ 子 シ
血ケツ 口 シ
シ 子 シ
洧エイ 子 シ
イ 子 シ
泚シ 子 シ
ア 子 シ

活カク 子 シ
イキ 子 シ
生セイ 子 シ
シ 子 シ
浴ヨク 子 シ
ヨク 子 シ
洋ヨウ 口 シ
ヨウ 子 シ
津シン 口 シ
シン 子 シ
酒シュ 口 シ
サ 子 シ
香カウ 子 シ
カウ 子 シ

怠タイ 子 シ
シ 子 シ
泄シヤク 子 シ
シ 子 シ
一一 子 シ
急キツ 子 シ
キツ 子 シ
怨オン 口 シ
オン 子 シ
一一 子 シ
恍ホウ 中 シ
シ 子 シ

思シ 口 シ
シ 子 シ
ナレ 子 シ
九ク 子 シ
シ 子 シ
可カ 子 シ
シ 子 シ
快クワイ 大 シ
シ 子 シ
恐コウ 大 シ
シ 子 シ
シ 子 シ

恤シツ 大 シ
シ 子 シ
恂ジュン 子 シ
シ 子 シ
悔クワイ 子 シ
シ 子 シ
恆コウ 大 シ
シ 子 シ
春シュン 口 シ
シ 子 シ
曷カク 子 シ
シ 子 シ

恭 (子) モウ	草 (子) クサ	甚 (子) シツ	省 (子) シヨウ	胡 (子) コ	咨 (子) ソ
茹 (子) ジュ	巷 (子) コウ	則 (子) ソク	直 (子) チツ	肺 (子) フイ	罍 (子) レイ
革 (子) カク	菀 (子) ワン	則 (子) ソク	直 (子) チツ	胖 (子) パン	哂 (子) シツ
泉 (子) セン	茁 (子) シュツ	則 (子) ソク	直 (子) チツ	服 (子) フク	盆 (子) ボン
皆 (子) カイ	苜 (子) モウ	刑 (子) ケイ	首 (子) シュ	背 (子) ハイ	背 (子) ハイ
夏 (子) カ	荏 (子) ジン	叙 (子) シヨ	首 (子) シュ	眊 (子) マウ	迫 (子) ハク
紇 (子) コク	葡 (子) コ	段 (子) タン	削 (子) セウ	某 (子) モウ	セマル

後 (子) コウ	律 (子) リツ	拱 (子) キョウ	迨 (子) タイ	枕 (子) シツ	星 (子) セイ
後 (子) コウ	衍 (子) エン	括 (子) クツ	述 (子) シュツ	柳 (子) リウ	胥 (子) シヨ
契 (子) キツ	奕 (子) エキ	拂 (子) フツ	迎 (子) ゲイ	相 (子) サウ	是 (子) シ
啞 (子) ア	待 (子) タイ	詭 (子) クワイ	迭 (子) テツ	柯 (子) カ	故 (子) コ
啞 (子) ア	待 (子) タイ	持 (子) チ	戕 (子) シヤウ	柏 (子) ハク	音 (子) イン
啞 (子) ア	待 (子) タイ	持 (子) チ	戕 (子) シヤウ	柝 (子) ツツ	柳 (子) リウ

二二四

浸 ^シ ヒタス	訐 ^ク クツ	訥 ^シ シシク	倩 ^シ シ	脩 ^シ シ	十
潤	訓 ^ク クツ	訥 ^シ シシク	巧 ^ク ク	脩 ^シ シ	俾 ^シ シ
浮 ^フ ウ	訓 ^ク クツ	討 ^タ ト	逆 ^サ サ	脩 ^シ シ	俱 ^ク ク
淳 ^ホ ホ	洺 ^ホ ホ	訥 ^シ シ	倍 ^ハ ハ	勅 ^シ シ	俛 ^シ シ
浪 ^ナ ナ	洺 ^ホ ホ	訥 ^シ シ	倍 ^ハ ハ	倒 ^サ サ	俛 ^シ シ
消 ^セ セ	洺 ^ホ ホ	訥 ^シ シ	俯 ^フ フ	倒 ^サ サ	倫 ^シ シ
消 ^セ セ	洺 ^ホ ホ	訥 ^シ シ	記 ^キ キ	借 ^シ シ	侯 ^シ シ

爰 ^エ エ	張 ^テ テ	軌 ^キ キ	帝 ^テ テ	施 ^シ シ	柔 ^ジ ジ
幽 ^イ イ	食 ^シ シ	哉 ^サ サ	亟 ^キ キ	施 ^シ シ	柔 ^ジ ジ
堯 ^ケ ケ	食 ^シ シ	史 ^シ シ	計 ^ケ ケ	施 ^シ シ	豕 ^シ シ
禹 ^ウ ウ	食 ^シ シ	史 ^シ シ	拜 ^ハ ハ	豕 ^シ シ	豕 ^シ シ
虵 ^ジ ジ	風 ^フ フ	疾 ^シ シ	封 ^ホ ホ	俎 ^ソ ソ	建 ^{ケン} ケン
飛 ^ヒ ヒ	風 ^フ フ	矜 ^{ケン} ケン	封 ^ホ ホ	茲 ^シ シ	赴 ^フ フ
彦 ^{ゲン} ゲン	風 ^フ フ	矜 ^{ケン} ケン	矧 ^シ シ	茲 ^シ シ	匍 ^フ フ

桑 <small>クワ</small> <small>サウ</small> <small>ロ</small>	格 <small>イタル</small> <small>イタル</small> <small>大</small>	桐 <small>トウ</small> <small>子</small>	陽 <small>イマウ</small> <small>イマウ</small> <small>ロ</small>	拳 <small>ケン</small> <small>中</small>	指 <small>シ</small> <small>子</small> <small>大</small>
栗 <small>リツ</small> <small>戦</small> <small>リ</small> <small>ロ</small>	イタル <small>イタル</small> <small>カク</small>	桮 <small>シヨウ</small> <small>子</small> <small>中</small>	虎 <small>コ</small>	陬 <small>ス</small> <small>子</small> <small>ロ</small>	ユビ <small>ユビ</small> <small>子</small>
柴 <small>シ</small> <small>サイ</small> <small>ロ</small>	<small>キタル</small> <small>キタル</small> <small>子</small> <small>中</small>	校 <small>カウ</small> <small>大</small>	陸 <small>リク</small> <small>子</small>	陵 <small>レウ</small> <small>大</small>	倉 <small>サウ</small> <small>子</small>
栖 <small>セイ</small> <small>ロ</small>	榼 <small>カガ</small> <small>子</small> <small>中</small>	陳 <small>チン</small> <small>子</small> <small>中</small>	陳 <small>チン</small> <small>子</small> <small>中</small>	挾 <small>サツ</small> <small>子</small> <small>中</small>	挾 <small>サツ</small> <small>子</small> <small>中</small>
狸 <small>リ</small> <small>子</small> <small>中</small>	榼 <small>カガ</small> <small>子</small> <small>中</small>	榼 <small>カガ</small> <small>子</small> <small>中</small>	陶 <small>トウ</small> <small>子</small> <small>中</small>	陶 <small>トウ</small> <small>子</small> <small>中</small>	捆 <small>クワン</small> <small>子</small> <small>中</small>
屑 <small>セツ</small> <small>子</small> <small>中</small>	榼 <small>カガ</small> <small>子</small> <small>中</small>	枕 <small>シ</small> <small>子</small> <small>中</small>	陪 <small>ハイ</small> <small>子</small> <small>中</small>	陪 <small>ハイ</small> <small>子</small> <small>中</small>	拵 <small>シヨウ</small> <small>子</small> <small>中</small>
イサキ <small>イサキ</small> <small>セツ</small> <small>子</small> <small>中</small>	桃 <small>トウ</small> <small>子</small> <small>中</small>	根 <small>ネ</small> <small>子</small> <small>中</small>	陪 <small>ハイ</small> <small>子</small> <small>中</small>	陪 <small>ハイ</small> <small>子</small> <small>中</small>	拵 <small>シヨウ</small> <small>子</small> <small>中</small>

二七

悖 <small>ボツ</small> <small>子</small> <small>大</small>	恣 <small>シ</small> <small>子</small> <small>中</small>	逆 <small>ゲキ</small> <small>子</small> <small>中</small>	逃 <small>タウ</small> <small>子</small> <small>大</small>	退 <small>タイ</small> <small>子</small> <small>大</small>	涅 <small>ニエ</small> <small>子</small> <small>中</small>
ツカ <small>ツカ</small> <small>子</small> <small>中</small>	放 <small>ホウ</small> <small>子</small> <small>中</small>	行 <small>カフ</small> <small>子</small> <small>中</small>	テ <small>テ</small> <small>子</small> <small>中</small>	シ <small>シ</small> <small>子</small> <small>中</small>	ス <small>ス</small> <small>子</small> <small>中</small>
モトラ <small>モトラ</small> <small>子</small> <small>中</small>	怒 <small>ジョ</small> <small>子</small> <small>中</small>	凍 <small>トウ</small> <small>子</small> <small>中</small>	追 <small>ツイ</small> <small>子</small> <small>中</small>	朝 <small>チウ</small> <small>子</small> <small>中</small>	泣 <small>ナク</small> <small>子</small> <small>中</small>
悄 <small>セウ</small> <small>子</small> <small>中</small>	息 <small>シヨク</small> <small>子</small> <small>中</small>	一 <small>イチ</small> <small>子</small> <small>中</small>	王 <small>ワウ</small> <small>子</small> <small>中</small>	送 <small>ソウ</small> <small>子</small> <small>中</small>	流 <small>リウ</small> <small>子</small> <small>中</small>
悦 <small>エツ</small> <small>子</small> <small>中</small>	息 <small>シヨク</small> <small>子</small> <small>中</small>	准 <small>ジュン</small> <small>子</small> <small>中</small>	迷 <small>メイ</small> <small>子</small> <small>中</small>	流 <small>リウ</small> <small>子</small> <small>中</small>	流 <small>リウ</small> <small>子</small> <small>中</small>
ヨロビ <small>ヨロビ</small> <small>子</small> <small>中</small>	悦 <small>エツ</small> <small>子</small> <small>中</small>	悦 <small>エツ</small> <small>子</small> <small>中</small>	迹 <small>セキ</small> <small>子</small> <small>中</small>	條 <small>テウ</small> <small>子</small> <small>中</small>	流 <small>リウ</small> <small>子</small> <small>中</small>
ヨロビ <small>ヨロビ</small> <small>子</small> <small>中</small>	悦 <small>エツ</small> <small>子</small> <small>中</small>	悦 <small>エツ</small> <small>子</small> <small>中</small>	迹 <small>セキ</small> <small>子</small> <small>中</small>	條 <small>テウ</small> <small>子</small> <small>中</small>	流 <small>リウ</small> <small>子</small> <small>中</small>
悦 <small>エツ</small> <small>子</small> <small>中</small>	恩 <small>オン</small> <small>子</small> <small>中</small>	凉 <small>リョウ</small> <small>子</small> <small>中</small>	适 <small>シツ</small> <small>子</small> <small>中</small>	條 <small>テウ</small> <small>子</small> <small>中</small>	浴 <small>ヨク</small> <small>子</small> <small>中</small>
悦 <small>エツ</small> <small>子</small> <small>中</small>	恩 <small>オン</small> <small>子</small> <small>中</small>	凉 <small>リョウ</small> <small>子</small> <small>中</small>	适 <small>シツ</small> <small>子</small> <small>中</small>	條 <small>テウ</small> <small>子</small> <small>中</small>	浴 <small>ヨク</small> <small>子</small> <small>中</small>

十六

密 <small>シカ</small> 密同	徐 <small>シツカニ</small> シツカニ	脉 <small>ミツ</small> 絡	莫 <small>ナシ</small> ナシ	華 <small>チ</small> 華同	栽 <small>サ</small> ウ
神 <small>カミ</small> カミ	行 <small>ユク</small> 行	貢 <small>コウ</small> 貢	ナカラ ナキ	華同	盼 <small>ハシ</small> ハシ
祇 <small>キ</small> キ	穿 <small>ウツ</small> 穿	財 <small>サイ</small> 財	ナケ ナカル	莘 <small>シン</small> 莘	盼 <small>ハシ</small> ハシ
神 <small>カミ</small> カミ	容 <small>イル</small> 容	員 <small>エン</small> 員	子 子	蕙 <small>エイ</small> 蕙	莅 <small>リ</small> 莅
祖 <small>ソ</small> 祖	イ イ	宰 <small>サイ</small> 宰	朕 <small>チン</small> 朕	荒 <small>ク</small> 荒	荷 <small>カ</small> 荷
殉 <small>ジュン</small> 殉	カ カ	家 <small>カ</small> 家	朔 <small>サツ</small> 朔	荒 荒	莘 <small>シン</small> 莘
シ シ	南 <small>ナン</small> 南	一 一	宵 <small>シヨウ</small> 宵	脣 <small>セン</small> 脣	莞 <small>クワン</small> 莞

病 <small>ヤミ</small> 病	疾 <small>シツ</small> 疾	盍 <small>カフ</small> 盍	耕 <small>カウ</small> 耕	致 <small>チ</small> 致	祐 <small>ウ</small> 祐
ヤミ ヤミ	シツ シツ	カフ カフ	カウ カウ	チ チ	ウ ウ
疾 <small>シツ</small> 疾	疾	起 <small>キ</small> 起	耘 <small>ウン</small> 耘	致 <small>チ</small> 致	祐 <small>ウ</small> 祐
シツ シツ	シツ シツ	キ キ	ウン ウン	チ チ	ウ ウ
秦 <small>シン</small> 秦	疝 <small>セン</small> 疝	務 <small>ブ</small> 務	盈 <small>エイ</small> 盈	珠 <small>シュ</small> 珠	馬 <small>バ</small> 馬
シン シン	セン セン	ブ ブ	エイ エイ	シュ シュ	バ バ
圃 <small>ポ</small> 圃	書 <small>ショ</small> 書	郭 <small>クワク</small> 郭	班 <small>バン</small> 班	馬 <small>バ</small> 馬	鳥 <small>トウ</small> 鳥
ポ ポ	ショ ショ	クワク クワク	バン バン	バ バ	トウ トウ

時トキ 大 トキニ トキナル トキナラ トキトシ 四 日 子 雨 泰 大 一 伯

留リウ ト マツテ 大 殺 大 殺 ト サロス コロス バ 牲 一 サツ

般ハン 氣 大 叟 孫 大 哲 師 大 一 伯

堂ダウ 殊 兼 骨 骨 骨 骨 骨 骨 骨 骨 骨 骨 骨

笑ソウ ワラハ 哭 コクシ 臭 カ 哀 カ 衰 カ 衰 カ 衰 カ

奚キ イ 百 里 爲 毫 喪 喪 喪 喪 喪 喪 喪 喪

厚アツ アツ 鼻 膠 配 配 衷 衷 衷 衷 衷 衷 衷 衷

虐ギヤク シ 差 タガ 一 一 一 一 一 一 一 一 一 一

耻チ ハツ 恥 同 勉 ツ 躬 行 者 者 者 者 者 者

堅ケン カ 眩 マ 習 ナ 習 ナ 習 ナ 習 ナ 習 ナ

飢キ ウ 一 者 饑 同 益 益 益 益 益 益 益 益

芻スウ ク 一 一 一 一 一 一 一 一 一 一 一 一



二七

二七

訟 (大) <small>ウツヘ</small> <small>セムル</small> <small>シヨウ</small>	許 (キヨ) <small>サシ</small> <small>ユル</small> <small>スル</small>	著 (チヨ) <small>アラハシ</small> <small>アキラカ</small> <small>アラハル</small>	深 (シン) <small>フカキ</small> <small>フカシ</small>	清 (セイ) <small>キヨシ</small> <small>スマハ</small> <small>スム</small>	混 (コン) <small>原</small> 准 (ジュン) <small>ワイ</small>
徒 (ト) <small>ウツル</small> <small>シ</small>	行 (キョウ) <small>カウ</small>	莊 (シヤウ) <small>サカシ</small> <small>カザル</small>	恭 (キョウ) <small>ウヤクシク</small>	淑 (シュ) <small>ヨシ</small> <small>ヨシ</small>	酒 (シウ) <small>サケ</small>
倍 (バイ) <small>シ</small>	設 (セツ) <small>モウ</small> <small>モウク</small>	盃 (サイ) <small>サカシ</small> <small>サカシ</small>	淇 (キ) <small>水</small> <small>水</small>	澁 (シ) <small>カサシ</small> <small>ケガシ</small>	澆 (シヤウ) <small>ケガシ</small> <small>ケガシ</small>
得 (トク) <small>ウル</small> <small>ウレバ</small>	訥 (トク) <small>トツ</small>	菑 (サイ) <small>サカシ</small> <small>サカシ</small>	菲 (ヒ) <small>ウシ</small> <small>ウシ</small>	湯 (トウ) <small>ユ</small>	淺 (セン) <small>アサキ</small>
得 (トク) <small>ウル</small> <small>ウレバ</small> <small>エセ</small>	眞 (シン) <small>マコト</small>	菜 (サイ) <small>ナ</small>	萃 (スイ) <small>アツ</small>	菜 (サイ) <small>ナ</small>	淺 (セン) <small>アサキ</small>

細 (サイ) <small>ホソキ</small> <small>ホソキ</small>	旌 (セイ) <small>ハタ</small>	隆 (リウ) <small>タカシ</small>	掩 (エン) <small>フサフサ</small>	推 (スイ) <small>オシ</small> <small>オシ</small>	梓 (シ) <small>サ</small> <small>サ</small>
紳 (シン) <small>シ</small>	脛 (ケイ) <small>ケイ</small>	隕 (イン) <small>ト</small>	探 (タン) <small>サグ</small>	掃 (ソウ) <small>ハラフ</small>	桴 (フ) <small>ウツ</small>
累 (ライ) <small>カサシ</small> <small>カサシ</small>	豚 (トウ) <small>イノコ</small>	階 (カイ) <small>カシ</small>	授 (ジュ) <small>サツケ</small> <small>アタヘ</small>	排 (ハイ) <small>ハラフ</small> <small>ハラフ</small>	接 (ケツ) <small>ツグ</small> <small>ツグ</small>
紺 (コン) <small>カシ</small> <small>カシ</small>	終 (シュウ) <small>オハル</small> <small>オハル</small>	陰 (イン) <small>キタ</small>	粗 (ソ) <small>ホツ</small> <small>ホツ</small>	揚 (ヤウ) <small>アゲ</small> <small>アゲ</small>	接 (ケツ) <small>ツグ</small> <small>ツグ</small>
絃 (ケン) <small>ツク</small>	終 (シュウ) <small>オハル</small> <small>オハル</small>	諒 (リヤウ) <small>アツ</small>	隅 (ゴク) <small>アツ</small> <small>アツ</small>	揚 (ヤウ) <small>アゲ</small> <small>アゲ</small>	接 (ケツ) <small>ツグ</small> <small>ツグ</small>
殍 (ヒョウ) <small>ウツ</small> <small>ウツ</small>	族 (シヤク) <small>タガ</small>	族 (シヤク) <small>タガ</small>	隅 (ゴク) <small>アツ</small> <small>アツ</small>	揚 (ヤウ) <small>アゲ</small> <small>アゲ</small>	接 (ケツ) <small>ツグ</small> <small>ツグ</small>

遲 <small>テイ</small> 遅 <small>チ</small> 遅 <small>チ</small> 遅 <small>チ</small>	猛 <small>メイ</small> 猛 <small>メイ</small> 猛 <small>メイ</small> 猛 <small>メイ</small>	鼻 <small>ヒ</small> 鼻 <small>ヒ</small> 鼻 <small>ヒ</small> 鼻 <small>ヒ</small>	庸 <small>ヨウ</small> 庸 <small>ヨウ</small> 庸 <small>ヨウ</small> 庸 <small>ヨウ</small>	鹿 <small>ロク</small> 鹿 <small>ロク</small> 鹿 <small>ロク</small> 鹿 <small>ロク</small>	崔 <small>サイ</small> 崔 <small>サイ</small> 崔 <small>サイ</small> 崔 <small>サイ</small>
速 <small>ソク</small> 速 <small>ソク</small> 速 <small>ソク</small> 速 <small>ソク</small>	連 <small>レン</small> 連 <small>レン</small> 連 <small>レン</small> 連 <small>レン</small>	唯 <small>ヒ</small> 唯 <small>ヒ</small> 唯 <small>ヒ</small> 唯 <small>ヒ</small>	麻 <small>マ</small> 麻 <small>マ</small> 麻 <small>マ</small> 麻 <small>マ</small>	孰 <small>ジュク</small> 孰 <small>ジュク</small> 孰 <small>ジュク</small> 孰 <small>ジュク</small>	崇 <small>シュウ</small> 崇 <small>シュウ</small> 崇 <small>シュウ</small> 崇 <small>シュウ</small>
略 <small>リョク</small> 略 <small>リョク</small> 略 <small>リョク</small> 略 <small>リョク</small>	造 <small>ゾウ</small> 造 <small>ゾウ</small> 造 <small>ゾウ</small> 造 <small>ゾウ</small>	琢 <small>タク</small> 琢 <small>タク</small> 琢 <small>タク</small> 琢 <small>タク</small>	逝 <small>セイ</small> 逝 <small>セイ</small> 逝 <small>セイ</small> 逝 <small>セイ</small>	庶 <small>ショ</small> 庶 <small>ショ</small> 庶 <small>ショ</small> 庶 <small>ショ</small>	帶 <small>タイ</small> 帶 <small>タイ</small> 帶 <small>タイ</small> 帶 <small>タイ</small>
陷 <small>ケツ</small> 陷 <small>ケツ</small> 陷 <small>ケツ</small> 陷 <small>ケツ</small>	琅 <small>ラウ</small> 琅 <small>ラウ</small> 琅 <small>ラウ</small> 琅 <small>ラウ</small>	造 <small>ゾウ</small> 造 <small>ゾウ</small> 造 <small>ゾウ</small> 造 <small>ゾウ</small>	欲 <small>ヨク</small> 欲 <small>ヨク</small> 欲 <small>ヨク</small> 欲 <small>ヨク</small>	崩 <small>ホウ</small> 崩 <small>ホウ</small> 崩 <small>ホウ</small> 崩 <small>ホウ</small>	惘 <small>ウ</small> 惘 <small>ウ</small> 惘 <small>ウ</small> 惘 <small>ウ</small>
貨 <small>カ</small> 貨 <small>カ</small> 貨 <small>カ</small> 貨 <small>カ</small>	通 <small>トウ</small> 通 <small>トウ</small> 通 <small>トウ</small> 通 <small>トウ</small>	問 <small>モン</small> 問 <small>モン</small> 問 <small>モン</small> 問 <small>モン</small>	康 <small>カウ</small> 康 <small>カウ</small> 康 <small>カウ</small> 康 <small>カウ</small>	阜 <small>フ</small> 阜 <small>フ</small> 阜 <small>フ</small> 阜 <small>フ</small>	眈 <small>タン</small> 眈 <small>タン</small> 眈 <small>タン</small> 眈 <small>タン</small>

恠 <small>コウ</small> 恠 <small>コウ</small> 恠 <small>コウ</small> 恠 <small>コウ</small>	假 <small>カ</small> 假 <small>カ</small> 假 <small>カ</small> 假 <small>カ</small>	匪 <small>ヒ</small> 匪 <small>ヒ</small> 匪 <small>ヒ</small> 匪 <small>ヒ</small>	僭 <small>カ</small> 僭 <small>カ</small> 僭 <small>カ</small> 僭 <small>カ</small>	偏 <small>ヘン</small> 偏 <small>ヘン</small> 偏 <small>ヘン</small> 偏 <small>ヘン</small>	從 <small>ジュウ</small> 從 <small>ジュウ</small> 從 <small>ジュウ</small> 從 <small>ジュウ</small>
情 <small>セイ</small> 情 <small>セイ</small> 情 <small>セイ</small> 情 <small>セイ</small>	倚 <small>イ</small> 倚 <small>イ</small> 倚 <small>イ</small> 倚 <small>イ</small>	側 <small>ソク</small> 側 <small>ソク</small> 側 <small>ソク</small> 側 <small>ソク</small>	情 <small>セイ</small> 情 <small>セイ</small> 情 <small>セイ</small> 情 <small>セイ</small>	側 <small>ソク</small> 側 <small>ソク</small> 側 <small>ソク</small> 側 <small>ソク</small>	從 <small>ジュウ</small> 從 <small>ジュウ</small> 從 <small>ジュウ</small> 從 <small>ジュウ</small>
患 <small>ワン</small> 患 <small>ワン</small> 患 <small>ワン</small> 患 <small>ワン</small>	悻 <small>カウ</small> 悻 <small>カウ</small> 悻 <small>カウ</small> 悻 <small>カウ</small>	悻 <small>カウ</small> 悻 <small>カウ</small> 悻 <small>カウ</small> 悻 <small>カウ</small>	悻 <small>カウ</small> 悻 <small>カウ</small> 悻 <small>カウ</small> 悻 <small>カウ</small>	悻 <small>カウ</small> 悻 <small>カウ</small> 悻 <small>カウ</small> 悻 <small>カウ</small>	悻 <small>カウ</small> 悻 <small>カウ</small> 悻 <small>カウ</small> 悻 <small>カウ</small>
悻 <small>カウ</small> 悻 <small>カウ</small> 悻 <small>カウ</small> 悻 <small>カウ</small>	悻 <small>カウ</small> 悻 <small>カウ</small> 悻 <small>カウ</small> 悻 <small>カウ</small>	悻 <small>カウ</small> 悻 <small>カウ</small> 悻 <small>カウ</small> 悻 <small>カウ</small>	悻 <small>カウ</small> 悻 <small>カウ</small> 悻 <small>カウ</small> 悻 <small>カウ</small>	悻 <small>カウ</small> 悻 <small>カウ</small> 悻 <small>カウ</small> 悻 <small>カウ</small>	悻 <small>カウ</small> 悻 <small>カウ</small> 悻 <small>カウ</small> 悻 <small>カウ</small>
悻 <small>カウ</small> 悻 <small>カウ</small> 悻 <small>カウ</small> 悻 <small>カウ</small>	悻 <small>カウ</small> 悻 <small>カウ</small> 悻 <small>カウ</small> 悻 <small>カウ</small>	悻 <small>カウ</small> 悻 <small>カウ</small> 悻 <small>カウ</small> 悻 <small>カウ</small>	悻 <small>カウ</small> 悻 <small>カウ</small> 悻 <small>カウ</small> 悻 <small>カウ</small>	悻 <small>カウ</small> 悻 <small>カウ</small> 悻 <small>カウ</small> 悻 <small>カウ</small>	悻 <small>カウ</small> 悻 <small>カウ</small> 悻 <small>カウ</small> 悻 <small>カウ</small>
悻 <small>カウ</small> 悻 <small>カウ</small> 悻 <small>カウ</small> 悻 <small>カウ</small>	悻 <small>カウ</small> 悻 <small>カウ</small> 悻 <small>カウ</small> 悻 <small>カウ</small>	悻 <small>カウ</small> 悻 <small>カウ</small> 悻 <small>カウ</small> 悻 <small>カウ</small>	悻 <small>カウ</small> 悻 <small>カウ</small> 悻 <small>カウ</small> 悻 <small>カウ</small>	悻 <small>カウ</small> 悻 <small>カウ</small> 悻 <small>カウ</small> 悻 <small>カウ</small>	悻 <small>カウ</small> 悻 <small>カウ</small> 悻 <small>カウ</small> 悻 <small>カウ</small>

尋 <small>ジン</small> ダツス <small>子</small>	觚 <small>コ</small> ラチ <small>子</small>	率 <small>ソツ</small> ル <small>子</small>	羞 <small>ハツチ</small> ハツチ <small>子</small>	唯 <small>イ</small> イ <small>子</small>	盛 <small>セイ</small> セイ <small>子</small>
專 <small>セン</small> モツ <small>子</small>	釣 <small>テツ</small> テツ <small>子</small>	動 <small>ウ</small> ウ <small>子</small>	晨 <small>シン</small> アツト <small>子</small>	曾 <small>ソウ</small> ソウ <small>子</small>	盜 <small>トウ</small> トウ <small>子</small>
參 <small>サン</small> ナツ <small>子</small>	魚 <small>ウギ</small> ウギ <small>子</small>	魚 <small>ウギ</small> ウギ <small>子</small>	門 <small>モン</small> モン <small>子</small>	畫 <small>クワ</small> クワ <small>子</small>	畫 <small>クワ</small> クワ <small>子</small>
野 <small>ヤ</small> ヤ <small>子</small>	野 <small>ヤ</small> ヤ <small>子</small>	野 <small>ヤ</small> ヤ <small>子</small>	商 <small>シヤウ</small> アキ <small>子</small>	祭 <small>サイ</small> ツル <small>子</small>	畫 <small>クワ</small> クワ <small>子</small>
毫 <small>カウ</small> カウ <small>子</small>	毫 <small>カウ</small> カウ <small>子</small>	毫 <small>カウ</small> カウ <small>子</small>	粒 <small>リツ</small> リツ <small>子</small>	規 <small>キ</small> キ <small>子</small>	畫 <small>クワ</small> クワ <small>子</small>
毫 <small>カウ</small> カウ <small>子</small>	毫 <small>カウ</small> カウ <small>子</small>	毫 <small>カウ</small> カウ <small>子</small>	鳥 <small>テウ</small> テウ <small>子</small>	規 <small>キ</small> キ <small>子</small>	畫 <small>クワ</small> クワ <small>子</small>

敏 <small>ミン</small> ミン <small>子</small>	稅 <small>フ</small> フ <small>子</small>	處 <small>シヨ</small> シヨ <small>子</small>	理 <small>リ</small> リ <small>子</small>	域 <small>ヨク</small> ヨク <small>子</small>	貫 <small>クワン</small> クワン <small>子</small>
敗 <small>バイ</small> バイ <small>子</small>	密 <small>ビツ</small> ビツ <small>子</small>	窒 <small>チツ</small> チツ <small>子</small>	啓 <small>ケイ</small> ケイ <small>子</small>	基 <small>キ</small> キ <small>子</small>	貧 <small>ヒン</small> ヒン <small>子</small>
救 <small>キウ</small> キウ <small>子</small>	圍 <small>ギョ</small> ギョ <small>子</small>	宿 <small>シヨク</small> シヨク <small>子</small>	虛 <small>キヨ</small> キヨ <small>子</small>	黍 <small>シヨ</small> シヨ <small>子</small>	賤 <small>シエン</small> シエン <small>子</small>
救 <small>キウ</small> キウ <small>子</small>	教 <small>カウ</small> カウ <small>子</small>	宿 <small>シヨク</small> シヨク <small>子</small>	虛 <small>キヨ</small> キヨ <small>子</small>	移 <small>イ</small> イ <small>子</small>	賤 <small>シエン</small> シエン <small>子</small>
救 <small>キウ</small> キウ <small>子</small>	教 <small>カウ</small> カウ <small>子</small>	宿 <small>シヨク</small> シヨク <small>子</small>	虛 <small>キヨ</small> キヨ <small>子</small>	移 <small>イ</small> イ <small>子</small>	賤 <small>シエン</small> シエン <small>子</small>
救 <small>キウ</small> キウ <small>子</small>	教 <small>カウ</small> カウ <small>子</small>	宿 <small>シヨク</small> シヨク <small>子</small>	虛 <small>キヨ</small> キヨ <small>子</small>	移 <small>イ</small> イ <small>子</small>	賤 <small>シエン</small> シエン <small>子</small>

廿三

廿三

紵 <small>テ</small> <small>ン</small> <small>モト</small> <small>ラ</small> <small>ソ</small> <small>モト</small> <small>ラ</small> <small>ソ</small>	酌 <small>シ</small> <small>ヤ</small> <small>ク</small> <small>ク</small> <small>マ</small> <small>ン</small>	悠 <small>イ</small> <small>ウ</small> <small>シ</small> <small>ト</small> <small>シ</small>	啜 <small>セ</small> <small>ツ</small> <small>ク</small> <small>ラ</small> <small>フ</small>	涕 <small>テ</small> <small>イ</small> <small>シ</small> <small>ヨ</small>	巢 <small>サ</small> <small>ウ</small> <small>ス</small>
輕 <small>カ</small> <small>ウ</small> <small>シ</small> <small>ト</small> <small>シ</small>	萌 <small>ハ</small> <small>ウ</small> <small>シ</small> <small>ト</small> <small>シ</small>	烹 <small>ホ</small> <small>ウ</small> <small>シ</small> <small>ト</small> <small>シ</small>	逢 <small>ホ</small> <small>ウ</small> <small>シ</small> <small>ト</small> <small>シ</small>	裸 <small>サ</small> <small>イ</small> <small>シ</small> <small>ト</small> <small>シ</small>	園 <small>エ</small> <small>ン</small>
淳 <small>ジュン</small>	藥 <small>ガク</small>	淹 <small>エン</small> <small>マ</small> <small>ル</small>	<small>ミ</small> <small>カ</small> <small>ウ</small> 蒙	萊 <small>ライ</small> <small>カ</small> <small>ウ</small>	婁 <small>ロ</small> <small>ウ</small> <small>シ</small> <small>ト</small> <small>シ</small>
培 <small>ツ</small> <small>カ</small> <small>ヒ</small>	楛 <small>コ</small> <small>ク</small> <small>シ</small> <small>ト</small> <small>シ</small>	蚕 <small>ソ</small> <small>ウ</small> <small>シ</small> <small>ト</small> <small>シ</small>	<small>ホ</small> <small>ウ</small> 眸 <small>シ</small> <small>ト</small> <small>シ</small>	閉 <small>ヘ</small> <small>イ</small> <small>シ</small> <small>ト</small> <small>シ</small>	<small>ト</small> <small>ツ</small> <small>ゲ</small> <small>テ</small>
楷 <small>サ</small> <small>ク</small> <small>シ</small> <small>ト</small> <small>シ</small>	梧 <small>ゴ</small> <small>シ</small> <small>ト</small> <small>シ</small>	榕 <small>ロウ</small> <small>シ</small> <small>ト</small> <small>シ</small>	涸 <small>コ</small> <small>ク</small> <small>シ</small> <small>ト</small> <small>シ</small>	祥 <small>シヤウ</small> <small>シ</small> <small>ト</small> <small>シ</small>	強 <small>キヤウ</small> <small>シ</small> <small>ト</small> <small>シ</small>
浙 <small>セキ</small> <small>シ</small> <small>ト</small> <small>シ</small>	曹 <small>サウ</small> <small>シ</small> <small>ト</small> <small>シ</small>	麥 <small>マク</small>	斬 <small>ツ</small> <small>ン</small> <small>シ</small> <small>ト</small> <small>シ</small>	涉 <small>セツ</small> <small>シ</small> <small>ト</small> <small>シ</small>	<small>ツ</small> <small>ヨ</small> <small>キ</small>

減 <small>カン</small> <small>ヘ</small> <small>ケ</small> <small>ン</small>	尉 <small>イ</small> <small>シ</small> <small>ト</small> <small>シ</small>	凰 <small>ク</small> <small>ウ</small> <small>シ</small> <small>ト</small> <small>シ</small>	産 <small>サン</small> <small>シ</small> <small>ト</small> <small>シ</small>	疵 <small>シ</small> <small>シ</small> <small>ト</small> <small>シ</small>	戚 <small>イ</small> <small>ク</small> <small>シ</small> <small>ト</small> <small>シ</small>
這 <small>ゲン</small> <small>コ</small> <small>ノ</small>	彩 <small>サイ</small> <small>シ</small> <small>ト</small> <small>シ</small>	牽 <small>ケン</small> <small>シ</small> <small>ト</small> <small>シ</small>	雪 <small>セツ</small> <small>シ</small> <small>ト</small> <small>シ</small>	彫 <small>ヒョウ</small> <small>シ</small> <small>ト</small> <small>シ</small>	<small>セ</small> <small>キ</small> <small>シ</small> <small>ト</small> <small>シ</small>
孳 <small>スイ</small>	彪 <small>ヒョウ</small> <small>シ</small> <small>ト</small> <small>シ</small>	飲 <small>イン</small> <small>シ</small> <small>ト</small> <small>シ</small>	異 <small>イ</small> <small>シ</small> <small>ト</small> <small>シ</small>	琢 <small>ツク</small> <small>シ</small> <small>ト</small> <small>シ</small>	<small>イ</small> <small>ク</small> <small>シ</small> <small>キ</small>
紹 <small>セウ</small> <small>シ</small> <small>ト</small> <small>シ</small>	眷 <small>ケン</small> <small>シ</small> <small>ト</small> <small>シ</small>	<small>ス</small> <small>ツ</small> <small>テ</small>	<small>イ</small> <small>セ</small> <small>ラ</small> <small>ル</small> <small>コ</small> <small>ト</small> <small>ナ</small> <small>ラ</small> <small>ン</small>	奢 <small>シヤ</small> <small>シ</small> <small>ト</small> <small>シ</small>	<small>イ</small> <small>ク</small> <small>シ</small> <small>キ</small>
救 <small>キウ</small> <small>シ</small> <small>ト</small> <small>シ</small>	雀 <small>ツク</small> <small>シ</small> <small>ト</small> <small>シ</small>	鹵 <small>ロ</small> <small>シ</small> <small>ト</small> <small>シ</small>	<small>ア</small> <small>ヤ</small> <small>シ</small> <small>ム</small> <small>コ</small> <small>ト</small> <small>ナ</small> <small>ラ</small>	衰 <small>スイ</small> <small>シ</small> <small>ト</small> <small>シ</small>	<small>イ</small> <small>ク</small> <small>シ</small> <small>キ</small>
<small>ス</small> <small>ク</small> <small>ハ</small> <small>ス</small> <small>ク</small> <small>ハ</small> <small>ン</small>	竟 <small>ケイ</small> <small>シ</small> <small>ト</small> <small>シ</small>	敵 <small>テキ</small> <small>シ</small> <small>ト</small> <small>シ</small>	<small>コ</small> <small>ト</small> <small>ナ</small> <small>ラ</small> <small>ン</small> <small>コ</small> <small>ト</small> <small>ナ</small> <small>ラ</small>	<small>フ</small> <small>ト</small> <small>ロ</small> <small>フ</small> <small>サイ</small>	<small>フ</small> <small>ト</small> <small>ロ</small> <small>フ</small>
畦 <small>ケイ</small> <small>シ</small> <small>ト</small> <small>シ</small>	<small>キ</small> <small>ヤ</small> <small>ム</small> <small>ソ</small> <small>イ</small> <small>ニ</small>	魁 <small>ケイ</small> <small>シ</small> <small>ト</small> <small>シ</small>	章 <small>シヤウ</small> <small>シ</small> <small>ト</small> <small>シ</small>	匍 <small>フ</small> <small>シ</small> <small>ト</small> <small>シ</small>	<small>フ</small> <small>ト</small> <small>ロ</small> <small>フ</small>

振シ 中
ヲサ

符フ 子
籀

摯ケツ 中
サハル

耽タン 中
フケル

隊タイ 中
ツイル

綱ケウ 中
イ尚

場チヤウ
師

淡タン
メダ

ウスシ

庫ヒ 子
有

陪ホウ 子
克

賤ケン
ヲトス

干ケン 子
ツリク

逗トウ
ムル

娶シユ
ル

菽シク 子
粟

頂テイ 子
イキ

訃フ 子
シム

然ゼン
ヨコテ

乾ケン 子
カン

逐チク
ヲ

旋セン 子
周

莠イウ 子
シウ

媼オウ 大
疾

既キ 大
既同

智チ
チ

黄クワウ
同

黄クワウ
同

然ゼン 大
シカル

ゼン

シカスル

シカリ

シカズ

シカク

火始

爲井 大
ナリ

ナス

ス・スル

セ

タル

タル

ナリ

ナセバ
ナス

ナセナシ
セバ

ナク
ナク

備ビ 大
ナシ

ナク
ナク

ナク
ナク

無ム 大
ナシ

ナキ
ナカレ

ナク
ナク

焉エン 大
コレ

ハツ
ハツ

詞シ
コト

就シウ 大
ナス

ツイテ
ツカバ

ウツ
ハクス

傷シヤウ 大
シヨフセ

ヤブラ
ソコナヘ

イタム
ソナフ

衆シウ 大
オホク

オホキ
モロク

ウツ
ハクス

發ハツ 大
ハツ

ハツ
ハツ

ハツ
ハツ

御キヨ 大
ヲサム

キヨ
ナリ

極キョク 大
メテ

イタリ
キハム

等トウ 中
シナ

此
シナス

晉シン
名

詔シウ
ツグ



疾

既

智

黄

シカレトモ

シカラニ

ナル・セン

ツクリテ

ヲサムル

セ

タル

マナビ

ヲコナフ

ナリ

閒カシ 大 マ ロ ソシラ
アイダ ヒマアル
ヨコロ ヒマニ
ハサマリ
カニス
子ツシル
ヨロカク
然ゼン
敬ケイ 大 ロ タイシテ
ケイニ ツシム ケイニ ツシム
子 ウヤ ヒハ

復フク 大 カヘ ラス
カヘル
子 フクス
マタ
善ゼン 大 ロ ヨカラ
ヨシトセン ヨキ ヨクシ

第ダイ 大 テイ
壹イツ 大 ヒト
ヒト ヒト
碇イヅ 子 カウ
然ゼン
補ホ 大 ナヒ
子 フギナフ ホセン

喧ケン 大 カマヒ スシ
惡アク 大 ア ク
アレキ ニクム
子 ア
善ゼン 大 ロ ニクマル
イツクンゾ ニクマバ
然ゼン
欺キ 大 ア ク
子 ア ニクキ

擿チ 大 ラフ テ
ヲホフ
視シ 大 ミル
ミレ
子 ガ ラフ
情セイ 大 ダ
ヲヨタル
諭ユ 大 サト
サトル
諭同

富フ 大 トミ
トマサン
トミト
子 フウ
貴キ
情セイ 大 ダ
ヲヨタル

遠エン 大 カラ
トフキニ
トフサク
トフサケヨ
遠同
莖エイ 子

散サン 大 チラシ
チラル
帝テイ 大 タク
定テイ 大 コロ
逮ダイ 大 ヲ
ヲヨボス
註チュ 大 シ
集シツ

舒シュ 大 カナル
ナレバ
集シツ 大 シ
アツメテ
量リヤウ 大 ハカリ
景ケイ 大 シ
公コウ 大 シ
氏シ

會カイ 大 クワイ
クワイセ クワイ スル
鄒ソウ 大 ス
將ショウ 大 ス
シヤウ
喜キ 大 キ
ヨロコブ
禽キン 大 シ
獸ジュ

葉エフ 大 セウ
セウ ヒツ
象シヤウ 大 シ
カタド
喜キ 大 キ
ヨロコブ
禽キン 大 シ
獸ジュ

溫オン 大 ブン
ブン アタ シメ
貴キ 大 シ
ト ト
斯シ 大 コ
コ レ
須ス 大 シ
之シ

詐 <small>サ</small> ハリ <small>イッ</small> イッハル	冕 <small>ベン</small> 都 <small>カ</small> 師 <small>イ</small> 衣裳 <small>イ</small>	雲 <small>ウン</small> クモ <small>クモ</small> 童 <small>ドウ</small>	戟 <small>ゲキ</small> 持 <small>チ</small> 彭 <small>ハシ</small> 老 <small>ラウ</small>	達 <small>タツ</small> タル トナル	裁 <small>サイ</small> キル 敝 <small>ヘイ</small> ヤフル
巽 <small>ソン</small> 興 <small>キョウ</small>	博 <small>ハク</small> ヒロク	期 <small>キ</small> マツキ	勝 <small>ショウ</small> カチ	関 <small>カン</small> ケル	短 <small>タン</small> カシ
寒 <small>カン</small> サムイ	絶 <small>ケツ</small> ヒロク	絞 <small>カウ</small> カウス	堪 <small>カン</small> カタン	堪 <small>カン</small> タヘル	短 <small>タン</small> カシ
寒 <small>カン</small> サムイ	絶 <small>ケツ</small> ヒロク	寄 <small>キ</small> ヨル	アケテ タユル	タヘ	短 <small>タン</small> カシ
棣 <small>テイ</small> 唐 <small>タウ</small>	絶 <small>ケツ</small> ヒロク	際 <small>サイ</small> アイ	餃 <small>ゲウ</small> クア	畫 <small>クワク</small> カル	粟 <small>シヨク</small> アハ
訴 <small>ソ</small> ツツ	塗 <small>ト</small> ミチ	喟 <small>キ</small> 然 <small>ゼン</small>	ハンス クラヒ	女 <small>メ</small> 多 <small>タ</small>	犁 <small>リ</small> 牛 <small>ウシ</small>

敢 <small>カン</small> アテ	幾 <small>キ</small> イク	淫 <small>イン</small> イモ	飲 <small>イン</small> ノム	喪 <small>ソウ</small> ホロヒ	順 <small>ジュン</small> シタガハ
望 <small>ボウ</small> ノゾム	幾 <small>キ</small> イク	淫 <small>イン</small> イモ	絢 <small>ケン</small> アヤ	喪 <small>ソウ</small> ホロヒ	順 <small>ジュン</small> シタガハ
望 <small>ボウ</small> ノゾム	幾 <small>キ</small> イク	淫 <small>イン</small> イモ	掌 <small>テイ</small> シヤウ	喪 <small>ソウ</small> ホロヒ	游 <small>ユウ</small> アソブ
望 <small>ボウ</small> ノゾム	幾 <small>キ</small> イク	淫 <small>イン</small> イモ	翁 <small>ウウ</small> アハ	喪 <small>ソウ</small> ホロヒ	游 <small>ユウ</small> アソブ
望 <small>ボウ</small> ノゾム	幾 <small>キ</small> イク	淫 <small>イン</small> イモ	如 <small>ニョ</small> キウ	瘦 <small>シウ</small> カクス	勞 <small>ロウ</small> ロウ
張 <small>テイ</small> テウ	給 <small>キツ</small> キウ	朝 <small>テイ</small> テウ	媚 <small>メイ</small> コブル	瘦 <small>シウ</small> カクス	勞 <small>ロウ</small> ロウ
斐 <small>ヒ</small> アヤ	開 <small>カイ</small> ヒラク	朝 <small>テイ</small> テウ	奥 <small>ウ</small> ラフ	瘦 <small>シウ</small> カクス	勞 <small>ロウ</small> ロウ

距 <small>キヨ</small> <small>コム</small> <small>フセグ</small>	惴 <small>スライ</small> <small>ヲル</small>	統 <small>トウ</small> <small>スフル</small>	琴 <small>キン</small> <small>キン</small>	側 <small>ソク</small> <small>ソク</small>	貪 <small>コン</small> <small>ホ</small>
	撓 <small>タウ</small> <small>タハム</small>	輓 <small>ホツ</small> <small>フツ</small>	蕘 <small>ゼウ</small> <small>蕘</small>	一隱 <small>イタム</small>	一戾 <small>リ</small>
裕 <small>ユ</small> <small>ユウ</small>	諛 <small>ヒ</small> <small>辭</small>	滋 <small>シ</small> <small>ズ</small>	越 <small>エツ</small> <small>スコス</small>	厨 <small>チウ</small> <small>ヤリ</small>	楊 <small>ヤウ</small> <small>ヤナ</small>
敦 <small>トシ</small> <small>アツク</small>	辜 <small>コ</small> <small>ツミ</small>	渴 <small>カク</small> <small>カク</small>	越 <small>エツ</small> <small>コユル</small>	鈞 <small>キン</small> <small>キン</small>	徧 <small>ヘン</small> <small>子</small>
	棲 <small>セイ</small> <small>ユカ</small>	戢 <small>シウ</small> <small>ヲサム</small>	戢 <small>シウ</small> <small>ヲサム</small>	一 <small>ヒトシ</small>	一 <small>アチ</small>
登 <small>トウ</small> <small>ミ</small>	援 <small>エン</small> <small>ヒク</small>	賁 <small>ホン</small> <small>孟</small>	喬 <small>ケウ</small> <small>木</small>	超 <small>テウ</small> <small>ユル</small>	渾 <small>コン</small> <small>一</small>
粥 <small>シウ</small> <small>カユ</small>	援 <small>エン</small> <small>タスクル</small>	虎 <small>コ</small> <small>一</small>	葛 <small>カク</small> <small>同</small>	惛 <small>コン</small> <small>フク</small>	漆 <small>シツ</small> <small>ソル</small>

逸 <small>イツ</small> <small>一</small>	揭 <small>ケツ</small> <small>カグ</small>	惑 <small>コク</small> <small>コク</small>	嘖 <small>ゲン</small> <small>ゲン</small>	割 <small>カツ</small> <small>サミ</small>	筋 <small>キン</small> <small>一</small>
一 <small>イ</small>	惠 <small>ケイ</small> <small>タム</small>	一 <small>マドヒ</small>	殖 <small>シヨク</small> <small>シヨク</small>	焚 <small>フン</small> <small>ヤケ</small>	循 <small>ジュン</small> <small>一</small>
閑 <small>カン</small> <small>カン</small>	試 <small>シ</small> <small>ミル</small>	碁 <small>キ</small> <small>一</small>	暫 <small>セキ</small> <small>一</small>	一 <small>ヤク</small>	一 <small>シガフ</small>
一 <small>マモリ</small>	一 <small>コノロム</small>	殘 <small>ザン</small> <small>一</small>	棺 <small>クワン</small> <small>一</small>	翔 <small>シウ</small> <small>マツ</small>	愉 <small>ユ</small> <small>一</small>
猗 <small>イ</small> <small>一</small>	悲 <small>ヒ</small> <small>カナ</small>	答 <small>コタヘ</small> <small>一</small>	零 <small>ウ</small> <small>一</small>	棹 <small>サウ</small> <small>一</small>	紫 <small>シ</small> <small>一</small>
萬 <small>マン</small> <small>一</small>	損 <small>ソン</small> <small>一</small>	一 <small>タウセ</small>	一 <small>事同</small>	弒 <small>シ</small> <small>一</small>	裘 <small>キウ</small> <small>一</small>
軻 <small>カ</small> <small>一</small>	勤 <small>キン</small> <small>一</small>	創 <small>ソウ</small> <small>一</small>	棠 <small>タウ</small> <small>一</small>	一 <small>シイ</small>	飪 <small>ジン</small> <small>一</small>

罪 <small>ツミ</small> <small>子</small> サイ <small>大</small> ツミスル	笱 <small>サウ</small> <small>子</small> ト <small>大</small> ト	塞 <small>ソク</small> <small>子</small> フサガ <small>大</small> フサガ	路 <small>ロ</small> <small>子</small> カ <small>大</small> カ	楚 <small>ソ</small> <small>子</small> シ <small>大</small> シ	碎 <small>クサ</small> <small>子</small> クサ <small>大</small> クサ
睢 <small>ソウ</small> <small>子</small> カ <small>大</small> カ	愚 <small>グ</small> <small>子</small> ト <small>大</small> ト	曉 <small>ケウ</small> <small>子</small> サトル <small>大</small> サトル	報 <small>ホウ</small> <small>子</small> カ <small>大</small> カ	狂 <small>キヤウ</small> <small>子</small> ヒラキ <small>大</small> ヒラキ	遂 <small>スイ</small> <small>子</small> ヒラキ <small>大</small> ヒラキ
寬 <small>カン</small> <small>子</small> カ <small>大</small> カ	甯 <small>ネイ</small> <small>子</small> カ <small>大</small> カ	愈 <small>ユ</small> <small>子</small> カ <small>大</small> カ	圍 <small>ヰ</small> <small>子</small> カ <small>大</small> カ	誅 <small>シュ</small> <small>子</small> カ <small>大</small> カ	絜 <small>ケツ</small> <small>子</small> カ <small>大</small> カ
參 <small>サン</small> <small>子</small> カ <small>大</small> カ	雍 <small>ユウ</small> <small>子</small> カ <small>大</small> カ	飽 <small>ボウ</small> <small>子</small> カ <small>大</small> カ	稱 <small>セイ</small> <small>子</small> カ <small>大</small> カ	費 <small>ヒ</small> <small>子</small> カ <small>大</small> カ	僂 <small>ル</small> <small>子</small> カ <small>大</small> カ
賊 <small>ゾク</small> <small>子</small> カ <small>大</small> カ	醉 <small>スイ</small> <small>子</small> カ <small>大</small> カ				

慈 <small>ジ</small> <small>子</small> テ <small>大</small> テ	猶 <small>ユウ</small> <small>子</small> テ <small>大</small> テ	運 <small>ウン</small> <small>子</small> テ <small>大</small> テ	說 <small>セツ</small> <small>子</small> トク <small>大</small> トク	意 <small>イ</small> <small>子</small> コ <small>大</small> コ
誨 <small>ヘイ</small> <small>子</small> テ <small>大</small> テ	新 <small>シン</small> <small>子</small> テ <small>大</small> テ	尊 <small>ソン</small> <small>子</small> テ <small>大</small> テ	過 <small>クワ</small> <small>子</small> トガ <small>大</small> トガ	過 <small>クワ</small> <small>子</small> トガ <small>大</small> トガ
愛 <small>アイ</small> <small>子</small> テ <small>大</small> テ	嫁 <small>カ</small> <small>子</small> カ <small>大</small> カ	瑟 <small>セ</small> <small>子</small> カ <small>大</small> カ	遊 <small>ユウ</small> <small>子</small> カ <small>大</small> カ	遊 <small>ユウ</small> <small>子</small> カ <small>大</small> カ
慄 <small>リョウ</small> <small>子</small> カ <small>大</small> カ	經 <small>ケイ</small> <small>子</small> カ <small>大</small> カ	誠 <small>セイ</small> <small>子</small> カ <small>大</small> カ	從 <small>ジュウ</small> <small>子</small> カ <small>大</small> カ	從 <small>ジュウ</small> <small>子</small> カ <small>大</small> カ
裏 <small>リ</small> <small>子</small> カ <small>大</small> カ	詩 <small>シ</small> <small>子</small> カ <small>大</small> カ	詩 <small>シ</small> <small>子</small> カ <small>大</small> カ	痼 <small>コ</small> <small>子</small> カ <small>大</small> カ	痼 <small>コ</small> <small>子</small> カ <small>大</small> カ
蒙 <small>モウ</small> <small>子</small> カ <small>大</small> カ				

煖 <small>アタカ</small> ①	載 <small>ノスル</small> ①	諛 <small>ウソ</small> ①	嗚 <small>ウ</small> ①	毀 <small>クサ</small> ①	微 <small>カスカ</small> ①
輕 <small>カサ</small> ①	ノセテ	頌 <small>ホメ</small> ①	瑚 <small>コ</small> ①	ソシル ヤブル	カスカ ス キ
榮 <small>ハル</small> ①	ノセツカヘ	植 <small>ウエ</small> ①	滔 <small>タウ</small> ①	ユホチ ユホト	ナクバ
篋 <small>ケツ</small> ①	嗜 <small>シ</small> ①	彘 <small>シ</small> ①	源 <small>ゲン</small> ①	愆 <small>エン</small> ①	肆 <small>シ</small> ①
温 <small>ユン</small> ①	タシム	狗 <small>コ</small> ①	業 <small>ゲツ</small> ①	マヤ マヤ	輅 <small>レツ</small> ①
温 <small>ユン</small> ①	タシム	母 <small>ボ</small> ①	廓 <small>クワツ</small> ①	アヘ	群 <small>グン</small> ①
堰 <small>エン</small> ①	遏 <small>エツ</small> ①	禁 <small>キン</small> ①	蓄 <small>チク</small> ①	セラル	蓀 <small>ソ</small> ①

鼓 <small>コ</small> ①	嘗 <small>シヨウ</small> ①	頌 <small>セウ</small> ①	鄙 <small>ヒ</small> ①	策 <small>サク</small> ①	棄 <small>キ</small> ①
ヒキ コシ	カツテ コ ニ	貉 <small>カク</small> ①	卿 <small>ケイ</small> ①	賈 <small>コ</small> ①	スツ タ ン
ウツ	腥 <small>シヨウ</small> ①	飾 <small>シヨク</small> ①	煥 <small>クワン</small> ①	商 <small>シヨウ</small> ①	祿 <small>ロク</small> ①
詠 <small>エイ</small> ①	雷 <small>ライ</small> ①	暑 <small>シュ</small> ①	鈎 <small>コウ</small> ①	夢 <small>ボウ</small> ①	祿同
貉 <small>ハク</small> ①	綏 <small>スイ</small> ①	絺 <small>チ</small> ①	溝 <small>コウ</small> ①	誅 <small>シ</small> ①	雅 <small>ガ</small> ①
箒 <small>サン</small> ①	雉 <small>チ</small> ①	裕 <small>ヨ</small> ①	遇 <small>ユ</small> ①	暇 <small>ヘイ</small> ①	殿 <small>テン</small> ①
カス	嗅 <small>クウ</small> ①	盟 <small>メイ</small> ①	遇 <small>ユ</small> ①	カ イト マ イト マ イト マ	シ ガ リ ス 本 ツ テ 一

實 シツ ミテ、 ミテ、 子 ミテ	聞 キカ フキ キク キイテ	廣 ヒロ クワウ 賢 ケン 賢同	齊 セイ ヒトキ シト シト シト	鳳 ホウ 鳥 十四	穀 コク 路 ロ 寝 ネ イ子テ
賓 ヒン 客カ	韶 セウ ツクウ	誦 ショ ヨミテ	睿 エイ 智カ	睿 エイ 智カ	寤 ウ イ子
誥 カウ 康カ	舅 キウ カ	模 ボ イカリ	盡 ジン ツクス	盡 ジン ツクス	寐 メイ イ子
盤 ハン 湯之	誣 フ シユ	端 タン タシ	如 ニ シ	如 ニ シ	寢 ネ ヤ
銘 メイ イ	頗 ハ ブル	端 タン タシ	閭 リョ 巷引	閭 リョ 巷引	寢 ネ ヤ

較 カウ ミル	溱 シ 腹 フ	蒸 シヨウ ス	滑 クワ ナラカ	隘 アイ シ	慊 ケン ウラ
睹 ト ミル	鼻 ビ 子	蒸 シヨウ ス	鹿 カ 引	馳 チ ハ	慊 ケン ウラ
蒲 ホ 盧	勢 セイ ホキ	蒞 リ シ	貳 ジ カ	稚 チ チ	遁 トン 辭
著 シ 龜	溲 ソウ 博	蒞 リ シ	絲 シ イト	睦 ボク 親	裸 ダ ソ
溲 ソウ 博	頤 イ カ	資 シ トル	隙 キョク 穴	煩 ワン ハ	褻 セキ カ
鉞 エン カリ	椽 ケン 椽	資 シ トル	滄 サウ 浪	跡 キョク ア	裸 ダ ソ

慢 <small>マダシ</small> クマ アナル ①	輕 <small>カサカサ</small> ケイ カルキ ①	蕩 <small>タウ</small> ①	寢 <small>シム</small> イヌ ①	趙 <small>テウ</small> 子 ①	墮 <small>コボ</small> コボツ ヤブル ①
誘 <small>イウ</small> イウ ①	臺 <small>タイ</small> 靈 ①	愿 <small>ゲン</small> ①	禘 <small>テイ</small> 嘗 ①	僕 <small>ボク</small> ①	選 <small>ケン</small> カル ①
緞 <small>スウ</small> ①	壽 <small>ジュ</small> ①	賦 <small>フ</small> ①	屢 <small>ル</small> ①	鳴 <small>メイ</small> ①	選 <small>ケン</small> 同 ①
緞 <small>スウ</small> ①	壽 <small>ジュ</small> ①	賦 <small>フ</small> ①	歌 <small>カ</small> ①	鳴 <small>メイ</small> ①	網 <small>ワウ</small> ①
暢 <small>チヤウ</small> ①	臧 <small>ザウ</small> ①	裳 <small>シヤウ</small> ①	厲 <small>レイ</small> ①	置 <small>チ</small> ①	遲 <small>チ</small> ①
暢 <small>チヤウ</small> ①	臧 <small>ザウ</small> ①	裳 <small>シヤウ</small> ①	厲 <small>レイ</small> ①	置 <small>チ</small> ①	遲 <small>チ</small> ①
暢 <small>チヤウ</small> ①	臧 <small>ザウ</small> ①	裳 <small>シヤウ</small> ①	厲 <small>レイ</small> ①	置 <small>チ</small> ①	遲 <small>チ</small> ①
暢 <small>チヤウ</small> ①	臧 <small>ザウ</small> ①	裳 <small>シヤウ</small> ①	厲 <small>レイ</small> ①	置 <small>チ</small> ①	遲 <small>チ</small> ①

三十三

寧 <small>ネイ</small> ①	寡 <small>クワ</small> ①	黎 <small>レイ</small> ①	爾 <small>ニ</small> ①	慎 <small>シム</small> ①	赫 <small>カク</small> ①
綱 <small>カウ</small> ①	寡 <small>クワ</small> ①	興 <small>キウ</small> ①	爾 <small>ニ</small> ①	慎 <small>シム</small> ①	嘗 <small>カウ</small> ①
領 <small>レイ</small> ①	寡 <small>クワ</small> ①	察 <small>サツ</small> ①	爾 <small>ニ</small> ①	厭 <small>エン</small> ①	窮 <small>キウ</small> ①
語 <small>カ</small> ①	寡 <small>クワ</small> ①	察 <small>サツ</small> ①	爾 <small>ニ</small> ①	碩 <small>シキ</small> ①	圖 <small>ト</small> ①
語 <small>カ</small> ①	寡 <small>クワ</small> ①	察 <small>サツ</small> ①	爾 <small>ニ</small> ①	碩 <small>シキ</small> ①	圖 <small>ト</small> ①
語 <small>カ</small> ①	寡 <small>クワ</small> ①	察 <small>サツ</small> ①	爾 <small>ニ</small> ①	碩 <small>シキ</small> ①	圖 <small>ト</small> ①
語 <small>カ</small> ①	寡 <small>クワ</small> ①	察 <small>サツ</small> ①	爾 <small>ニ</small> ①	碩 <small>シキ</small> ①	圖 <small>ト</small> ①
語 <small>カ</small> ①	寡 <small>クワ</small> ①	察 <small>サツ</small> ①	爾 <small>ニ</small> ①	碩 <small>シキ</small> ①	圖 <small>ト</small> ①

三十二

窟 <small>ク</small> 子	徒 <small>シ</small> 子	監 <small>カ</small> 子	褐 <small>カ</small> 子	雌 <small>シ</small> 子	編 <small>ヘ</small> 子
狸 <small>リ</small> 子	説 <small>シ</small> 子	ミル カガ ミル	一寛博	箱 <small>コ</small>	小 <small>コ</small>
聾 <small>ソウ</small> 子	熄 <small>シ</small> 子	蕞 <small>カウ</small> 子	綢 <small>チウ</small> 子	閔 <small>ミン</small> 子	境 <small>キョウ</small> 子
膏 <small>カウ</small> 子	埽 <small>ソウ</small> 子	敷 <small>フ</small> 子	福 <small>フク</small> 子	同	四 <small>シ</small> 子
髮 <small>ハツ</small> 子	ナガラ カニス	潔 <small>ケツ</small> 子	槁 <small>コウ</small> 子	竭 <small>ケツ</small> 子	裏 <small>リ</small> 子
逼 <small>ヒツ</small> 子	餉 <small>キョウ</small> 子	豪 <small>カウ</small> 子	漁 <small>ギョ</small> 子	鼎 <small>テイ</small> 子	亶 <small>タン</small> 子
漆 <small>シツ</small> 子	カレイ ヒニ	偽 <small>ギ</small> 子	絢 <small>ケン</small> 子	漏 <small>ロウ</small> 子	滂 <small>ポウ</small> 子

箇 <small>カ</small> 子	嘉 <small>カ</small> 子	緇 <small>シ</small> 子	輔 <small>ホ</small> 子	働 <small>ドウ</small> 子	精 <small>セイ</small> 子
コ	ヨシ ミ	衣 <small>イ</small> 子	ホシ タス ケテ	ト スウ	ゲシ 子
誤 <small>ゴ</small> 子	審 <small>シン</small> 子	窳 <small>ク</small> 子	綽 <small>シヤク</small> 子	暮 <small>ボ</small> 子	セイ クハシ
アヤ アヤル	審 <small>シン</small> 子	箕 <small>キ</small> 子	一然	暮 <small>ボ</small> 子	一微 <small>ビ</small>
隔 <small>カク</small> 子	鞅 <small>アウ</small> 子	漢 <small>カン</small> 子	僎 <small>ケン</small> 子	ソシ ウダ ヘシ	羹 <small>カウ</small> 子
カス ツ	一商	汝 <small>ニョ</small> 子	一大夫	棘 <small>キツク</small> 子	羹 <small>カウ</small> 子
廐 <small>ケイ</small> 子	墨 <small>ボク</small> 子	榮 <small>エイ</small> 子	鄭 <small>テイ</small> 子	獄 <small>キツク</small> 子	菜 <small>サイ</small> 子
ニヤ	一揚	トシ サカフ	聲 <small>セイ</small> 子	一子	羹 <small>カウ</small> 子
罰 <small>バツ</small> 子	一深	傾 <small>ケイ</small> 子	傾 <small>ケイ</small> 子	穀 <small>コク</small> 子	貌 <small>ボウ</small> 子
ル	深	カ タ	カ タ	ヨシ	カ タ チ

二十五年

標 <small>ヘウ</small> 子 <small>サマ</small> 子 <small>マ</small> 子 <small>テ</small>	郷 <small>キョウ</small> 子 <small>フ</small> 子 <small>サキニ</small>	殞 <small>イン</small> 子 <small>ハル</small> 子 <small>ユク</small>	馴 <small>ジュン</small> 子 <small>シ</small>	緒 <small>ジュ</small> 子 <small>シヨ</small>	夢 <small>ボウ</small> 子 <small>メニ</small>
虞 <small>ユ</small> 子 <small>グ</small> 子 <small>仲</small>	號 <small>ガウ</small> 子 <small>泣</small>	填 <small>テン</small> 子 <small>同</small>	歛 <small>セン</small> 子 <small>ス</small> 子 <small>ル</small>	慶 <small>ケイ</small> 子 <small>モ</small> 子 <small>タ</small> 子 <small>マ</small>	種 <small>シュウ</small> 子 <small>シ</small> 子 <small>ウ</small> 子 <small>テ</small> 子 <small>エ</small>
播 <small>ハ</small> 子 <small>シ</small> 子 <small>キ</small> 子 <small>ホ</small> 子 <small>ド</small> 子 <small>コ</small> 子 <small>サ</small> 子 <small>シ</small>	欲 <small>カク</small> 子 <small>然</small>	雜 <small>ジ</small> 子 <small>ツ</small> 子 <small>コ</small> 子 <small>レ</small> 子 <small>ダ</small>	彰 <small>シウ</small> 子 <small>ア</small> 子 <small>ラ</small> 子 <small>セ</small>	馮 <small>フウ</small> 子 <small>ト</small> 子 <small>ビ</small>	礎 <small>ソ</small> 子 <small>肥</small>
輒 <small>テウ</small> 子 <small>テ</small> 子 <small>テ</small>	裨 <small>ヒ</small> 子 <small>謙</small>	禍 <small>カ</small> 子 <small>ワ</small> 子 <small>イ</small>	墊 <small>テン</small> 子 <small>子</small>	酬 <small>シウ</small> 子 <small>旅</small>	喙 <small>クイ</small> 子 <small>爾</small>
輒 <small>テウ</small> 子 <small>テ</small> 子 <small>テ</small>	輒 <small>テウ</small> 子 <small>テ</small> 子 <small>テ</small>	輒 <small>テウ</small> 子 <small>テ</small> 子 <small>テ</small>	輒 <small>テウ</small> 子 <small>テ</small> 子 <small>テ</small>	輒 <small>テウ</small> 子 <small>テ</small> 子 <small>テ</small>	輒 <small>テウ</small> 子 <small>テ</small> 子 <small>テ</small>

緝 <small>シフ</small> 子 <small>ツ</small> 子 <small>グ</small> 子 <small>テ</small>	滯 <small>テイ</small> 子 <small>ホ</small> 子 <small>ル</small>	誰 <small>スベ</small> 子 <small>タ</small> 子 <small>レ</small> 子 <small>カ</small>	徹 <small>テツ</small> 子 <small>テ</small> 子 <small>ツ</small> 子 <small>セ</small>	億 <small>ヨウ</small> 子 <small>分</small> 子 <small>カ</small>	墜 <small>ツイ</small> 子 <small>ヲ</small> 子 <small>チ</small>
總 <small>ソウ</small> 子 <small>ス</small> 子 <small>テ</small>	淵 <small>エン</small> 子 <small>顔</small> 子 <small>チ</small>	諒 <small>リヤウ</small> 子 <small>リ</small> 子 <small>ヤ</small> 子 <small>ウ</small> 子 <small>ナ</small> 子 <small>ラ</small>	請 <small>セイ</small> 子 <small>コ</small> 子 <small>ヒ</small>	儉 <small>ケン</small> 子 <small>オ</small> 子 <small>ク</small> 子 <small>セ</small> 子 <small>オ</small> 子 <small>モ</small> 子 <small>ハ</small> 子 <small>オ</small> 子 <small>モ</small> 子 <small>シ</small> 子 <small>カ</small> 子 <small>ル</small>	猥 <small>エイ</small> 子 <small>恭</small>
編 <small>ヘン</small> 子 <small>ア</small> 子 <small>ム</small>	滄 <small>ソウ</small> 子 <small>滄</small>	諒 <small>リヤウ</small> 子 <small>リ</small> 子 <small>ヤ</small> 子 <small>ウ</small> 子 <small>ナ</small> 子 <small>ラ</small>	課 <small>カ</small> 子 <small>カ</small> 子 <small>ル</small>	儉 <small>ケン</small> 子 <small>セ</small> 子 <small>キ</small> 子 <small>ヨ</small>	士 <small>シ</small> 子 <small>五</small>
總 <small>ソウ</small> 子 <small>ス</small> 子 <small>テ</small>	潤 <small>ジュン</small> 子 <small>潤</small>	諸 <small>シュ</small> 子 <small>コ</small> 子 <small>レ</small> 子 <small>ニ</small>	諄 <small>ジュン</small> 子 <small>然</small>	儉 <small>ケン</small> 子 <small>セ</small> 子 <small>キ</small> 子 <small>ヨ</small>	徵 <small>テイ</small> 子 <small>シ</small>
緩 <small>クワン</small> 子 <small>ユ</small> 子 <small>ス</small>	溺 <small>ニョク</small> 子 <small>溺</small>	諸 <small>シュ</small> 子 <small>コ</small> 子 <small>レ</small> 子 <small>ニ</small>	諄 <small>ジュン</small> 子 <small>然</small>	儉 <small>ケン</small> 子 <small>セ</small> 子 <small>キ</small> 子 <small>ヨ</small>	毅 <small>キ</small> 子 <small>剛</small> 子 <small>剛</small>
緝 <small>シフ</small> 子 <small>ツ</small> 子 <small>グ</small> 子 <small>テ</small>	澳 <small>オウ</small> 子 <small>澳</small>	諸 <small>シュ</small> 子 <small>コ</small> 子 <small>レ</small> 子 <small>ニ</small>	諸 <small>シュ</small> 子 <small>コ</small> 子 <small>レ</small> 子 <small>ニ</small>	儀 <small>ギ</small> 子 <small>儀</small>	毅 <small>キ</small> 子 <small>剛</small> 子 <small>剛</small>
輒 <small>テウ</small> 子 <small>テ</small> 子 <small>テ</small>	輒 <small>テウ</small> 子 <small>テ</small> 子 <small>テ</small>	輒 <small>テウ</small> 子 <small>テ</small> 子 <small>テ</small>	輒 <small>テウ</small> 子 <small>テ</small> 子 <small>テ</small>	輒 <small>テウ</small> 子 <small>テ</small> 子 <small>テ</small>	輒 <small>テウ</small> 子 <small>テ</small> 子 <small>テ</small>

餓 ガ 文ル ウヤシル	質 タス 載シラ	賤 セシ 悪 イヤシ	蹶 シマ 踏 フマ	蕪 ブ 糞 シ	緜 ベン 駟 シ
餘 ヨ アガ	額 ガク ヒタイ	餘 イヤシ イヤシ	膠 カウ 融	幕 ガ フタ	畿 キ 邦
餘 ア アス	廟 バウ 宗	蔽 ヘイ オホハ	膳 シ 口モ	踏 セキ シム	餘 イヤシ イヤシ
舖 ホ 啜	摩 バ ナゲル	賜 シ タマフ	膝 ヒザ 名	緼 ウ 袍	餘 イヤシ イヤシ
榱 ス 接同	餒 ガ タイ	賚 シ タマフ	隨 ズイ カフ	蕢 キ カ	餘 イヤシ イヤシ
榱 ロウ ド	稷 シ ウエル	賚 シ タマフ	賚 ライ モ	險 ケン 阻	蕢 キ カ

愆 ヨク	熱 アツキ	遜 カ カ	缺 ケキ 舌	穆 ボク ル	撮 サツ 一
慧 ケイ 徳	環 クワ 循	默 ボク モク	駒 クマ コ	稼 カ カ	撫 ブ テ
噉 サ フ	璉 リン 珊	熙 キ カ	駟 シ シ	稷 シ シ	攄 ブ メ
噉 サ 子	慙 ザン チ	勳 クン 放	遭 サウ ア	憮 ブ 然	撰 セン ツ
輪 リン 輿	聰 ソウ ト	憊 セウ 悴	適 シツ テ	憤 フン ド	捷 セツ ウ
輟 テツ ヤム	慙 トウ カ	熟 ジュ メ	適 セムル	憤 フン ホ	捷 セツ ム
纂 サン ク	ウラニ カクル	熟 ジュ メ	適 セムル	憮 ブ 然	稻 タウ 子

臻 <small>シ</small> 陳 <small>チ</small>	璞 <small>ハク</small> 瑋 <small>ケ</small>	牖 <small>ユ</small> 窓 <small>マド</small>	膾 <small>ハク</small> 炙 <small>マ</small>	緣 <small>エン</small> 縁 <small>ツチ</small>	毆 <small>ク</small> 打 <small>ウカ</small>
辨 <small>ベン</small> 別 <small>ワカ</small>	鮀 <small>タ</small> 祝 <small>イハヒ</small>	磯 <small>キ</small> 磯 <small>イソ</small>	駢 <small>ベン</small> 駢 <small>イソ</small>	經 <small>キョウ</small> 経 <small>タカニ</small>	蕭 <small>セウ</small> 蕭 <small>セウ</small>
疆 <small>キョウ</small> 疆 <small>ツツキ</small>	御 <small>ギョ</small> 御 <small>フセガ</small>	舉 <small>キョ</small> 舉 <small>アゲ</small>	駢 <small>ベン</small> 駢 <small>イソ</small>	鄴 <small>シヤ</small> 鄴 <small>イソ</small>	餐 <small>カン</small> 餐 <small>イソ</small>
豫 <small>ヨ</small> 豫 <small>カ</small>	眼 <small>マン</small> 眼 <small>カ</small>	靜 <small>シヨウ</small> 静 <small>ナリ</small>	戰 <small>セン</small> 戰 <small>カ</small>	臨 <small>リン</small> 臨 <small>ノシ</small>	糞 <small>ケン</small> 糞 <small>イソ</small>
豫 <small>ヨ</small> 豫 <small>カ</small>	眼 <small>マン</small> 眼 <small>カ</small>	靜 <small>シヨウ</small> 静 <small>ナリ</small>	戰 <small>セン</small> 戰 <small>カ</small>	臨 <small>リン</small> 臨 <small>ノシ</small>	糞 <small>ケン</small> 糞 <small>イソ</small>
豫 <small>ヨ</small> 豫 <small>カ</small>	眼 <small>マン</small> 眼 <small>カ</small>	靜 <small>シヨウ</small> 静 <small>ナリ</small>	戰 <small>セン</small> 戰 <small>カ</small>	臨 <small>リン</small> 臨 <small>ノシ</small>	糞 <small>ケン</small> 糞 <small>イソ</small>

錄 <small>リョク</small> 録 <small>シ</small>	壁 <small>ヘキ</small> 壁 <small>ツツ</small>	擊 <small>ゲキ</small> 撃 <small>ツツ</small>	賴 <small>ライ</small> 頼 <small>ヨル</small>	寬 <small>ガイ</small> 寛 <small>シ</small>	熹 <small>キ</small> 熹 <small>シ</small>
耨 <small>ノウ</small> 耨 <small>ギ</small>	親 <small>シン</small> 親 <small>ス</small>	衡 <small>ケウ</small> 衡 <small>キ</small>	噫 <small>イ</small> 噫 <small>ア</small>	獯 <small>ヒ</small> 獯 <small>ヒ</small>	篤 <small>トク</small> 篤 <small>キ</small>
窺 <small>クイ</small> 窺 <small>ヒ</small>	輿 <small>ヨ</small> 輿 <small>ヒ</small>	甑 <small>ソウ</small> 甑 <small>ヒ</small>	憲 <small>ケン</small> 憲 <small>ヒ</small>	獨 <small>ドク</small> 獨 <small>ヒ</small>	蔬 <small>ソ</small> 蔬 <small>ヒ</small>
醉 <small>スイ</small> 醉 <small>ヒ</small>	燔 <small>ハン</small> 燔 <small>ヒ</small>	粦 <small>シ</small> 粦 <small>ヒ</small>	監 <small>カン</small> 監 <small>ヒ</small>	闕 <small>ケツ</small> 闕 <small>ヒ</small>	凝 <small>キョウ</small> 凝 <small>ヒ</small>
瘰 <small>レイ</small> 瘰 <small>ヒ</small>	劔 <small>ケン</small> 劔 <small>ヒ</small>	橐 <small>トウ</small> 橐 <small>ヒ</small>	監 <small>カン</small> 監 <small>ヒ</small>	闕 <small>ケツ</small> 闕 <small>ヒ</small>	凝 <small>キョウ</small> 凝 <small>ヒ</small>

<p>楨<small>カ</small> 楨<small>子</small> 楨<small>子</small></p>	<p>蠅<small>イ</small> 蠅<small>子</small> 蠅<small>子</small></p>	<p>瞭<small>レウ</small> 瞭<small>子</small> 瞭<small>子</small></p>	<p>懦<small>ダ</small> 懦<small>子</small> 懦<small>子</small></p>	<p>濡<small>ジュ</small> 濡<small>子</small> 濡<small>子</small></p>	<p>鴻<small>コウ</small> 鴻<small>子</small> 鴻<small>子</small></p>
<p>獲<small>クワ</small> 獲<small>子</small> 獲<small>子</small></p>	<p>蹊<small>ケイ</small> 蹊<small>子</small> 蹊<small>子</small></p>	<p>アキ カ</p>	<p>壙<small>ク</small> 壙<small>子</small> 壙<small>子</small></p>	<p>濱<small>ヒン</small> 濱<small>子</small> 濱<small>子</small></p>	<p>濕<small>シツ</small> 濕<small>子</small> 濕<small>子</small></p>
<p>擯<small>ヒン</small> 擯<small>子</small> 擯<small>子</small></p>	<p>蹈<small>タウ</small> 蹈<small>子</small> 蹈<small>子</small></p>	<p>儲<small>チヨ</small> 儲<small>子</small> 儲<small>子</small></p>	<p>墻<small>キヤウ</small> 墻<small>子</small> 墻<small>子</small></p>	<p>濱<small>ヒン</small> 濱<small>子</small> 濱<small>子</small></p>	<p>ウル ホフ</p>
<p>塵<small>チン</small> 塵<small>子</small> 塵<small>子</small></p>	<p>優<small>ユウ</small> 優<small>子</small> 優<small>子</small></p>	<p>優<small>ユウ</small> 優<small>子</small> 優<small>子</small></p>	<p>牆<small>キヤウ</small> 牆<small>子</small> 牆<small>子</small></p>	<p>藐<small>バク</small> 藐<small>子</small> 藐<small>子</small></p>	<p>濟<small>セイ</small> 濟<small>子</small> 濟<small>子</small></p>
<p>糜<small>ビ</small> 糜<small>子</small> 糜<small>子</small></p>	<p>魋<small>タイ</small> 魋<small>子</small> 魋<small>子</small></p>	<p>ニタカ</p>	<p>闇<small>アン</small> 闇<small>子</small> 闇<small>子</small></p>	<p>藉<small>セキ</small> 藉<small>子</small> 藉<small>子</small></p>	<p>ワヌス ワヌス</p>
<p>麋<small>ビ</small> 麋<small>子</small> 麋<small>子</small></p>	<p>檢<small>ケン</small> 檢<small>子</small> 檢<small>子</small></p>	<p>儻<small>フ</small> 儻<small>子</small> 儻<small>子</small></p>	<p>闊<small>クワツ</small> 闊<small>子</small> 闊<small>子</small></p>	<p>燧<small>スイ</small> 燧<small>子</small> 燧<small>子</small></p>	<p>濯<small>タク</small> 濯<small>子</small> 濯<small>子</small></p>
<p>壁<small>ヘキ</small> 壁<small>子</small> 壁<small>子</small></p>	<p>楫<small>シヤ</small> 楫<small>子</small> 楫<small>子</small></p>	<p>螻<small>サウ</small> 螻<small>子</small> 螻<small>子</small></p>	<p>聰<small>ソウ</small> 聰<small>子</small> 聰<small>子</small></p>	<p>舊<small>キウ</small> 舊<small>子</small> 舊<small>子</small></p>	<p>アラヒ アラハ</p>

<p>繆<small>レウ</small> 繆<small>子</small> 繆<small>子</small></p>	<p>錡<small>キ</small> 錡<small>子</small> 錡<small>子</small></p>	<p>諶<small>シン</small> 諶<small>子</small> 諶<small>子</small></p>	<p>謨<small>ボ</small> 謨<small>子</small> 謨<small>子</small></p>	<p>彝<small>イ</small> 彝<small>子</small> 彝<small>子</small></p>	<p>隱<small>イン</small> 隱<small>子</small> 隱<small>子</small></p>
<p>ホク アヤマラ</p>	<p>錡<small>キ</small> 錡<small>子</small> 錡<small>子</small></p>	<p>諱<small>キ</small> 諱<small>子</small> 諱<small>子</small></p>	<p>ハカル ハカリ</p>	<p>十七</p>	<p>カクル カクル カタシ</p>
<p>繆<small>レウ</small> 繆<small>子</small> 繆<small>子</small></p>	<p>錡<small>キ</small> 錡<small>子</small> 錡<small>子</small></p>	<p>諱<small>キ</small> 諱<small>子</small> 諱<small>子</small></p>	<p>謙<small>ケン</small> 謙<small>子</small> 謙<small>子</small></p>	<p>黜<small>チツ</small> 黜<small>子</small> 黜<small>子</small></p>	<p>イタム イタム</p>
<p>績<small>セキ</small> 績<small>子</small> 績<small>子</small></p>	<p>縮<small>シュツ</small> 縮<small>子</small> 縮<small>子</small></p>	<p>黜<small>チツ</small> 黜<small>子</small> 黜<small>子</small></p>	<p>謙<small>ケン</small> 謙<small>子</small> 謙<small>子</small></p>	<p>黜<small>チツ</small> 黜<small>子</small> 黜<small>子</small></p>	<p>ヨル ヨル</p>
<p>總<small>ソウ</small> 總<small>子</small> 總<small>子</small></p>	<p>縷<small>ル</small> 縷<small>子</small> 縷<small>子</small></p>	<p>黜<small>チツ</small> 黜<small>子</small> 黜<small>子</small></p>	<p>諂<small>テン</small> 諂<small>子</small> 諂<small>子</small></p>	<p>講<small>カウ</small> 講<small>子</small> 講<small>子</small></p>	<p>廢<small>ヘイ</small> 廢<small>子</small> 廢<small>子</small></p>
<p>縷<small>ル</small> 縷<small>子</small> 縷<small>子</small></p>	<p>縷<small>ル</small> 縷<small>子</small> 縷<small>子</small></p>	<p>三<small>サン</small> 三<small>子</small> 三<small>子</small></p>	<p>諂<small>テン</small> 諂<small>子</small> 諂<small>子</small></p>	<p>講<small>カウ</small> 講<small>子</small> 講<small>子</small></p>	<p>導<small>ドウ</small> 導<small>子</small> 導<small>子</small></p>
<p>縷<small>ル</small> 縷<small>子</small> 縷<small>子</small></p>	<p>縱<small>ジュウ</small> 縱<small>子</small> 縱<small>子</small></p>	<p>義<small>ギ</small> 義<small>子</small> 義<small>子</small></p>	<p>諂<small>テン</small> 諂<small>子</small> 諂<small>子</small></p>	<p>謹<small>キン</small> 謹<small>子</small> 謹<small>子</small></p>	<p>導<small>ドウ</small> 導<small>子</small> 導<small>子</small></p>
<p>縷<small>ル</small> 縷<small>子</small> 縷<small>子</small></p>	<p>縱<small>ジュウ</small> 縱<small>子</small> 縱<small>子</small></p>	<p>義<small>ギ</small> 義<small>子</small> 義<small>子</small></p>	<p>諂<small>テン</small> 諂<small>子</small> 諂<small>子</small></p>	<p>謹<small>キン</small> 謹<small>子</small> 謹<small>子</small></p>	<p>導<small>ドウ</small> 導<small>子</small> 導<small>子</small></p>
<p>縷<small>ル</small> 縷<small>子</small> 縷<small>子</small></p>	<p>縱<small>ジュウ</small> 縱<small>子</small> 縱<small>子</small></p>	<p>義<small>ギ</small> 義<small>子</small> 義<small>子</small></p>	<p>諂<small>テン</small> 諂<small>子</small> 諂<small>子</small></p>	<p>謹<small>キン</small> 謹<small>子</small> 謹<small>子</small></p>	<p>導<small>ドウ</small> 導<small>子</small> 導<small>子</small></p>

闕 (ケツ) ① <small>カクニ</small> <small>カタル</small> <small>カイト</small> <small>如</small>	還 (クワン) ① <small>カタル</small> <small>マタル</small> 大	畫 (ア) ① <small>カ</small> <small>カ</small> <small>カ</small> <small>カ</small>	雖 (スヰ) ① <small>イ</small> <small>ヘ</small> <small>モ</small> <small>ト</small>	襖 (キヤウ) ① <small>カ</small> <small>カ</small> <small>カ</small> <small>カ</small>	歸 (キ) ① <small>カ</small> <small>カ</small> <small>カ</small> <small>カ</small>
<small>カタル</small> <small>カイト</small> <small>如</small> <small>カタル</small> <small>カ</small> <small>カ</small> <small>カ</small> <small>カ</small>	大 <small>カタル</small> <small>カ</small> <small>カ</small> <small>カ</small> <small>カ</small> <small>カ</small> <small>カ</small>	<small>カ</small> <small>カ</small> <small>カ</small> <small>カ</small> <small>カ</small> <small>カ</small> <small>カ</small> <small>カ</small>	<small>イ</small> <small>ヘ</small> <small>モ</small> <small>ト</small> <small>カ</small> <small>カ</small> <small>カ</small> <small>カ</small>	<small>カ</small> <small>カ</small> <small>カ</small> <small>カ</small> <small>カ</small> <small>カ</small> <small>カ</small> <small>カ</small>	<small>カ</small> <small>カ</small> <small>カ</small> <small>カ</small> <small>カ</small> <small>カ</small> <small>カ</small> <small>カ</small>
繩 (ジュウ) ① <small>ナ</small> <small>ハ</small> <small>ハ</small> <small>ハ</small>	<small>シ</small> <small>ハ</small> <small>メ</small> <small>ル</small> <small>シ</small> <small>ク</small> <small>ス</small> <small>ル</small>	歛 (セン) ① <small>カ</small> <small>カ</small> <small>カ</small> <small>カ</small>	<small>ウ</small> <small>カ</small> <small>ハ</small> <small>ミ</small> <small>ル</small>	霜 (ソウ) ① <small>シ</small> <small>モ</small> <small>ウ</small> <small>シ</small> <small>モ</small> <small>ウ</small>	<small>カ</small> <small>カ</small> <small>カ</small> <small>カ</small> <small>カ</small> <small>カ</small> <small>カ</small> <small>カ</small>
織 (オリ) ① <small>ラ</small> <small>ラ</small> <small>ル</small> <small>テ</small>	藤 (トウ) ① <small>フ</small> <small>ト</small> <small>ウ</small> <small>フ</small> <small>ト</small> <small>ウ</small>	戲 (キ) ① <small>ア</small> <small>カ</small> <small>ル</small> <small>ア</small> <small>カ</small> <small>ル</small>	龍 (リウ) ① <small>リ</small> <small>ウ</small> <small>カ</small> <small>リ</small> <small>ウ</small> <small>カ</small> <small>リ</small>	露 (ロ) ① <small>ツ</small> <small>ウ</small> <small>ロ</small> <small>ツ</small> <small>ウ</small> <small>ロ</small>	<small>カ</small> <small>カ</small> <small>カ</small> <small>カ</small> <small>カ</small> <small>カ</small> <small>カ</small> <small>カ</small>
繪 (エ) ① <small>エ</small> <small>エ</small> <small>エ</small> <small>エ</small>	關 (カン) ① <small>ヒ</small> <small>イ</small> <small>テ</small> <small>ヒ</small> <small>ク</small> <small>ヒ</small> <small>ク</small>	<small>カ</small> <small>カ</small> <small>カ</small> <small>カ</small> <small>カ</small> <small>カ</small> <small>カ</small> <small>カ</small>	斷 (ダン) ① <small>カ</small> <small>カ</small> <small>カ</small> <small>カ</small>	嶽 (ガク) ① <small>カ</small> <small>カ</small> <small>カ</small> <small>カ</small>	<small>カ</small> <small>カ</small> <small>カ</small> <small>カ</small> <small>カ</small> <small>カ</small> <small>カ</small> <small>カ</small>
饅 (マン) ① <small>キ</small> <small>ン</small> <small>キ</small> <small>ン</small>	<small>カ</small> <small>カ</small> <small>カ</small> <small>カ</small> <small>カ</small> <small>カ</small> <small>カ</small> <small>カ</small>	徹 (テツ) ① <small>フ</small> <small>ツ</small> <small>フ</small> <small>ツ</small> <small>フ</small> <small>ツ</small>	屨 (ク) ① <small>ク</small> <small>ク</small> <small>ク</small> <small>ク</small>	奮 (フン) ① <small>フ</small> <small>ン</small> <small>フ</small> <small>ン</small>	<small>カ</small> <small>カ</small> <small>カ</small> <small>カ</small> <small>カ</small> <small>カ</small> <small>カ</small> <small>カ</small>

醜 (シウ) ① <small>ヒ</small> <small>シ</small> <small>ヒ</small> <small>シ</small>	趨 (シュ) ① <small>ワ</small> <small>レ</small> <small>リ</small> <small>ワ</small> <small>レ</small> <small>リ</small>	翼 (ヨク) ① <small>ヨ</small> <small>ク</small> <small>ヨ</small> <small>ク</small>	覲 (キン) ① <small>マ</small> <small>シ</small> <small>ユ</small> <small>マ</small> <small>シ</small> <small>ユ</small>	環 (クワン) ① <small>ツ</small> <small>テ</small> <small>ツ</small> <small>テ</small>	鮮 (セン) ① <small>ナ</small> <small>シ</small> <small>ナ</small> <small>シ</small>
<small>ヒ</small> <small>シ</small> <small>ヒ</small> <small>シ</small>	<small>ワ</small> <small>レ</small> <small>リ</small> <small>ワ</small> <small>レ</small> <small>リ</small>	<small>ヨ</small> <small>ク</small> <small>ヨ</small> <small>ク</small>	<small>マ</small> <small>シ</small> <small>ユ</small> <small>マ</small> <small>シ</small> <small>ユ</small>	<small>ツ</small> <small>テ</small> <small>ツ</small> <small>テ</small>	<small>ナ</small> <small>シ</small> <small>ナ</small> <small>シ</small>
戴 (タイ) ① <small>ク</small> <small>ク</small> <small>ク</small> <small>ク</small>	蹇 (ケン) ① <small>ナ</small> <small>ヘ</small> <small>ナ</small> <small>ヘ</small>	襄 (シヤウ) ① <small>玉</small> <small>珣</small> <small>玉</small> <small>珣</small>	頰 (ケン) ① <small>シ</small> <small>キ</small> <small>シ</small> <small>キ</small>	臂 (ヒ) ① <small>タ</small> <small>ヒ</small> <small>ガ</small> <small>タ</small> <small>ヒ</small> <small>ガ</small>	避 (ヒ) ① <small>サ</small> <small>ク</small> <small>ル</small> <small>サ</small> <small>ク</small> <small>ル</small>
<small>ク</small> <small>ク</small> <small>ク</small> <small>ク</small>	<small>ナ</small> <small>ヘ</small> <small>ナ</small> <small>ヘ</small>	<small>玉</small> <small>珣</small> <small>玉</small> <small>珣</small>	<small>シ</small> <small>キ</small> <small>シ</small> <small>キ</small>	<small>タ</small> <small>ヒ</small> <small>ガ</small> <small>タ</small> <small>ヒ</small> <small>ガ</small>	<small>サ</small> <small>ク</small> <small>ル</small> <small>サ</small> <small>ク</small> <small>ル</small>
負 (フ) ① <small>カ</small> <small>シ</small> <small>カ</small> <small>シ</small>	齋 (サイ) ① <small>イ</small> <small>シ</small> <small>イ</small> <small>シ</small>	駢 (セン) ① <small>ア</small> <small>カ</small> <small>シ</small> <small>ア</small> <small>カ</small> <small>シ</small>	願 (ガン) ① <small>カ</small> <small>シ</small> <small>カ</small> <small>シ</small>	糞 (フン) ① <small>土</small> <small>土</small> <small>土</small> <small>土</small>	遵 (ソン) ① <small>カ</small> <small>シ</small> <small>カ</small> <small>シ</small>
<small>カ</small> <small>シ</small> <small>カ</small> <small>シ</small>	<small>イ</small> <small>シ</small> <small>イ</small> <small>シ</small>	<small>ア</small> <small>カ</small> <small>シ</small> <small>ア</small> <small>カ</small> <small>シ</small>	<small>カ</small> <small>シ</small> <small>カ</small> <small>シ</small>	<small>土</small> <small>土</small> <small>土</small> <small>土</small>	<small>カ</small> <small>シ</small> <small>カ</small> <small>シ</small>
盈 (エイ) ① <small>カ</small> <small>シ</small> <small>カ</small> <small>シ</small>	轉 (クワン) ① <small>ツ</small> <small>ク</small> <small>ツ</small> <small>ク</small>	駟 (テイ) ① <small>カ</small> <small>シ</small> <small>カ</small> <small>シ</small>	嬰 (エイ) ① <small>カ</small> <small>シ</small> <small>カ</small> <small>シ</small>	糞 (フン) ① <small>土</small> <small>土</small> <small>土</small> <small>土</small>	遵 (ソン) ① <small>カ</small> <small>シ</small> <small>カ</small> <small>シ</small>
<small>カ</small> <small>シ</small> <small>カ</small> <small>シ</small>	<small>ツ</small> <small>ク</small> <small>ツ</small> <small>ク</small>	<small>カ</small> <small>シ</small> <small>カ</small> <small>シ</small>	<small>カ</small> <small>シ</small> <small>カ</small> <small>シ</small>	<small>土</small> <small>土</small> <small>土</small> <small>土</small>	<small>カ</small> <small>シ</small> <small>カ</small> <small>シ</small>
鑒 (カン) ① <small>ガ</small> <small>カ</small> <small>シ</small> <small>ガ</small> <small>カ</small> <small>シ</small>	孺 (ジュ) ① <small>カ</small> <small>シ</small> <small>カ</small> <small>シ</small>	餽 (キウ) ① <small>カ</small> <small>シ</small> <small>カ</small> <small>シ</small>	彌 (メイ) ① <small>カ</small> <small>シ</small> <small>カ</small> <small>シ</small>	糞 (フン) ① <small>土</small> <small>土</small> <small>土</small> <small>土</small>	遵 (ソン) ① <small>カ</small> <small>シ</small> <small>カ</small> <small>シ</small>
<small>ガ</small> <small>カ</small> <small>シ</small> <small>ガ</small> <small>カ</small> <small>シ</small>	<small>カ</small> <small>シ</small> <small>カ</small> <small>シ</small>	<small>カ</small> <small>シ</small> <small>カ</small> <small>シ</small>	<small>カ</small> <small>シ</small> <small>カ</small> <small>シ</small>	<small>土</small> <small>土</small> <small>土</small> <small>土</small>	<small>カ</small> <small>シ</small> <small>カ</small> <small>シ</small>
裕 (ヨク) ① <small>カ</small> <small>シ</small> <small>カ</small> <small>シ</small>	魏 (グエイ) ① <small>名</small> <small>國</small> <small>名</small> <small>國</small>	餽 (キウ) ① <small>カ</small> <small>シ</small> <small>カ</small> <small>シ</small>	豁 (カク) ① <small>カ</small> <small>シ</small> <small>カ</small> <small>シ</small>	矯 (キウ) ① <small>カ</small> <small>シ</small> <small>カ</small> <small>シ</small>	孽 (ハク) ① <small>カ</small> <small>シ</small> <small>カ</small> <small>シ</small>
<small>カ</small> <small>シ</small> <small>カ</small> <small>シ</small>	<small>名</small> <small>國</small> <small>名</small> <small>國</small>	<small>カ</small> <small>シ</small> <small>カ</small> <small>シ</small>	<small>カ</small> <small>シ</small> <small>カ</small> <small>シ</small>	<small>カ</small> <small>シ</small> <small>カ</small> <small>シ</small>	<small>カ</small> <small>シ</small> <small>カ</small> <small>シ</small>

識 <small>タイ</small> ウラ <small>子</small>	潛 <small>ヒン</small> カクル <small>中</small>	傲 <small>カク</small> 如 <small>子</small>	褻 <small>セツ</small> セツ <small>中</small>	覆 <small>フク</small> フク <small>大</small>	糧 <small>リヤウ</small> カテ <small>中</small>
誦 <small>ケツ</small> ル <small>中</small>	懷 <small>クイ</small> イッハラ <small>中</small>	繫 <small>ケイ</small> ツチイデ <small>中</small>	廬 <small>リョ</small> ル <small>中</small>	職 <small>シヨク</small> 司 <small>中</small>	瀆 <small>トク</small> 瀆 <small>中</small>
謳 <small>ウ</small> 歌 <small>カ</small>	懷同	僭 <small>ケン</small> ハル <small>中</small>	轉 <small>テン</small> テシ <small>中</small>	職 <small>シヨク</small> 司 <small>中</small>	磷 <small>リン</small> ウス <small>中</small>
譽 <small>ヨ</small> ホムル <small>中</small>	證 <small>シヨウ</small> シヨウ <small>中</small>	繚 <small>レウ</small> 三 <small>中</small>	轉 <small>テン</small> 附 <small>中</small>	職 <small>シヨク</small> 司 <small>中</small>	殞 <small>ヒン</small> セヨ <small>中</small>
警 <small>ケイ</small> シメ <small>中</small>	譏 <small>キ</small> シメ <small>中</small>	濫 <small>ラン</small> 汎 <small>中</small>	擥 <small>セツ</small> 弗 <small>中</small>	釐 <small>リ</small> ヲサ <small>中</small>	羸 <small>エイ</small> エイ <small>中</small>
				擣 <small>タウ</small> 杵 <small>中</small>	鞭 <small>ベン</small> ムチ <small>中</small>
				韓 <small>カン</small> 氏 <small>中</small>	襜 <small>ハン</small> 如 <small>中</small>

繇 <small>ヨウ</small> コシ <small>中</small>	顛 <small>セン</small> 典 <small>中</small>	離 <small>リ</small> 離 <small>中</small>	叢 <small>ソウ</small> 叢 <small>中</small>	簡 <small>カン</small> 簡 <small>中</small>	餽 <small>キウ</small> 餽 <small>中</small>
對 <small>ツイ</small> ミシ <small>中</small>	聳 <small>ソウ</small> 聳 <small>中</small>	雜 <small>ザツ</small> 雜 <small>中</small>	鶩 <small>ガウ</small> 鶩 <small>中</small>	筭 <small>サン</small> 筭 <small>中</small>	饒 <small>ニウ</small> 饒 <small>中</small>
德 <small>トク</small> ヲス <small>中</small>	躐 <small>シヤウ</small> クツ <small>中</small>	懷 <small>チ</small> 懷 <small>中</small>	鵠 <small>コク</small> 正 <small>中</small>	蘊 <small>ウン</small> 蘊 <small>中</small>	餽 <small>キウ</small> 餽 <small>中</small>
鎰 <small>イ</small> 萬 <small>中</small>	躐 <small>シヤウ</small> 躐 <small>中</small>	顏 <small>ガン</small> 淵 <small>中</small>	駝 <small>トウ</small> キツ <small>中</small>	蘊 <small>ウン</small> 蘊 <small>中</small>	饒 <small>ニウ</small> 饒 <small>中</small>
通 <small>ツウ</small> 通 <small>中</small>	蹠 <small>シヤウ</small> 蹠 <small>中</small>	類 <small>レイ</small> 類 <small>中</small>	雛 <small>チウ</small> 雛 <small>中</small>	藝 <small>ゲイ</small> 藝 <small>中</small>	禪 <small>ゼン</small> 禪 <small>中</small>
鯉 <small>レイ</small> 鯉 <small>中</small>	題 <small>テイ</small> 題 <small>中</small>	雞 <small>ケイ</small> 雞 <small>中</small>	藥 <small>ヤク</small> 藥 <small>中</small>	筭 <small>サン</small> 筭 <small>中</small>	筭 <small>サン</small> 筭 <small>中</small>

櫻 <small>エ</small> <small>フル</small> <small>子</small>	鐘 <small>シヨウ</small> <small>鼓</small> <small>子</small>	靡 <small>ビ</small> <small>ナシ</small>	韞 <small>ブン</small> <small>子</small>	難 <small>カン</small> <small>カタ</small>	曠 <small>クワン</small> <small>子</small>
攝 <small>セツ</small> <small>子</small>	饋 <small>キ</small> <small>子</small>	子	駟 <small>クワ</small> <small>子</small>	難 <small>カン</small> <small>カタ</small>	曠 <small>クワン</small> <small>子</small>
行 <small>コウ</small> <small>子</small>	饋 <small>キ</small> <small>子</small>	獻 <small>ケン</small> <small>子</small>	蹶 <small>ケツ</small> <small>子</small>	難 <small>カン</small> <small>カタ</small>	曠 <small>クワン</small> <small>子</small>
行 <small>コウ</small> <small>子</small>	饋 <small>キ</small> <small>子</small>	獻 <small>ケン</small> <small>子</small>	蹶 <small>ケツ</small> <small>子</small>	難 <small>カン</small> <small>カタ</small>	曠 <small>クワン</small> <small>子</small>
覇 <small>ハ</small> <small>子</small>	饌 <small>セン</small> <small>子</small>	醬 <small>シヤウ</small> <small>子</small>	勸 <small>クワン</small> <small>子</small>	斲 <small>ツツ</small> <small>子</small>	醯 <small>キ</small> <small>子</small>
攘 <small>ジヤウ</small> <small>子</small>	饑 <small>キ</small> <small>子</small>	鐵 <small>テツ</small> <small>子</small>	疇 <small>チウ</small> <small>子</small>	簿 <small>ポ</small> <small>子</small>	軀 <small>ク</small> <small>子</small>
攘 <small>ジヤウ</small> <small>子</small>	饑 <small>キ</small> <small>子</small>	鐵 <small>テツ</small> <small>子</small>	疇 <small>チウ</small> <small>子</small>	簿 <small>ポ</small> <small>子</small>	軀 <small>ク</small> <small>子</small>
攘 <small>ジヤウ</small> <small>子</small>	饑 <small>キ</small> <small>子</small>	鐵 <small>テツ</small> <small>子</small>	疇 <small>チウ</small> <small>子</small>	簿 <small>ポ</small> <small>子</small>	軀 <small>ク</small> <small>子</small>

牆 <small>シヤウ</small> <small>子</small>	竈 <small>カド</small> <small>子</small>	願 <small>ケン</small> <small>子</small>	醫 <small>イ</small> <small>子</small>	蕪 <small>ソウ</small> <small>子</small>	藏 <small>ザウ</small> <small>子</small>
牆 <small>シヤウ</small> <small>子</small>	竈 <small>カド</small> <small>子</small>	願 <small>ケン</small> <small>子</small>	醫 <small>イ</small> <small>子</small>	蕪 <small>ソウ</small> <small>子</small>	藏 <small>ザウ</small> <small>子</small>
獸 <small>ジュウ</small> <small>子</small>	斷 <small>タン</small> <small>子</small>	寶 <small>ホウ</small> <small>子</small>	頽 <small>サウ</small> <small>子</small>	識 <small>シキ</small> <small>子</small>	藏 <small>ザウ</small> <small>子</small>
獸 <small>ジュウ</small> <small>子</small>	斷 <small>タン</small> <small>子</small>	寶 <small>ホウ</small> <small>子</small>	頽 <small>サウ</small> <small>子</small>	識 <small>シキ</small> <small>子</small>	藏 <small>ザウ</small> <small>子</small>
禱 <small>タウ</small> <small>子</small>	斷 <small>タン</small> <small>子</small>	辭 <small>ジ</small> <small>子</small>	顛 <small>テン</small> <small>子</small>	識 <small>シキ</small> <small>子</small>	藏 <small>ザウ</small> <small>子</small>
禱 <small>タウ</small> <small>子</small>	斷 <small>タン</small> <small>子</small>	辭 <small>ジ</small> <small>子</small>	顛 <small>テン</small> <small>子</small>	識 <small>シキ</small> <small>子</small>	藏 <small>ザウ</small> <small>子</small>
觀 <small>ケン</small> <small>子</small>	壞 <small>クワイ</small> <small>子</small>	氣 <small>キ</small> <small>子</small>	顛 <small>テン</small> <small>子</small>	識 <small>シキ</small> <small>子</small>	藏 <small>ザウ</small> <small>子</small>
觀 <small>ケン</small> <small>子</small>	壞 <small>クワイ</small> <small>子</small>	氣 <small>キ</small> <small>子</small>	顛 <small>テン</small> <small>子</small>	識 <small>シキ</small> <small>子</small>	藏 <small>ザウ</small> <small>子</small>
稽 <small>キ</small> <small>子</small>	穢 <small>タイ</small> <small>子</small>	氣 <small>キ</small> <small>子</small>	顛 <small>テン</small> <small>子</small>	識 <small>シキ</small> <small>子</small>	藏 <small>ザウ</small> <small>子</small>
稽 <small>キ</small> <small>子</small>	穢 <small>タイ</small> <small>子</small>	氣 <small>キ</small> <small>子</small>	顛 <small>テン</small> <small>子</small>	識 <small>シキ</small> <small>子</small>	藏 <small>ザウ</small> <small>子</small>
鼓 <small>コ</small> <small>子</small>	積 <small>セキ</small> <small>子</small>	讓 <small>ジヤウ</small> <small>子</small>	贊 <small>サン</small> <small>子</small>	繹 <small>エキ</small> <small>子</small>	孽 <small>ダク</small> <small>子</small>
鼓 <small>コ</small> <small>子</small>	積 <small>セキ</small> <small>子</small>	讓 <small>ジヤウ</small> <small>子</small>	贊 <small>サン</small> <small>子</small>	繹 <small>エキ</small> <small>子</small>	孽 <small>ダク</small> <small>子</small>

覲 <small>テキ</small> ユル <small>マミ</small> ①	體 <small>テ</small> カタ <small>大</small> チタ <small>大</small>	躍 <small>ヤウ</small> ヲド <small>子</small> ヲド <small>子</small> サハル	爛 <small>ラン</small> キラル <small>カ</small>	關 <small>ヘキ</small> ヒラ <small>子</small> テラ	懸 <small>ケン</small> カ <small>子</small> カ <small>子</small>
驅 <small>ク</small> カル <small>カテ</small> ①	儼 <small>ケン</small> 然 <small>子</small> ①	龜 <small>クイ</small> キ <small>子</small> ①	鷄 <small>ケイ</small> ニ <small>子</small> カ <small>子</small>	儼 <small>ダ</small> ヤ <small>子</small> ヤ <small>子</small>	驕 <small>キョウ</small> キョウ <small>大</small> ヨル <small>子</small> ヨル <small>子</small>
鰓 <small>クワン</small> 寡 <small>子</small> ①	懿 <small>イ</small> ヨシ <small>子</small> ①	歡 <small>クワン</small> ヨシ <small>子</small> ①	犧 <small>ギ</small> 牲 <small>子</small> ①	籩 <small>ヒョウ</small> 豆 <small>子</small> ①	驂 <small>サン</small> ソ <small>子</small> ム <small>子</small>
聽 <small>テイ</small> キケ <small>大</small> キケ <small>大</small>	蠡 <small>リ</small> ガ <small>子</small> ル <small>子</small>	籩 <small>キョ</small> カ <small>子</small> ロ <small>子</small>	耨 <small>イウ</small> ラ <small>子</small> テ <small>子</small>	竊 <small>セツ</small> カ <small>子</small> ニ <small>子</small>	露 <small>ロ</small> 雨 <small>子</small> ①
鷺 <small>ガウ</small> ツ <small>子</small> ①	鶴 <small>カク</small> ツ <small>子</small> ①	讀 <small>トク</small> ヨム <small>子</small> ①	屬 <small>ショク</small> ヒ <small>子</small> ①	鐸 <small>タク</small> ホ <small>子</small> ①	麗 <small>レイ</small> カ <small>子</small> ①
糴 <small>テキ</small> ヨ <small>子</small> ①	糴 <small>テキ</small> ヨ <small>子</small> ①	讀 <small>トク</small> ヨム <small>子</small> ①	屬 <small>ショク</small> ヒ <small>子</small> ①	鐸 <small>タク</small> ホ <small>子</small> ①	麗 <small>レイ</small> カ <small>子</small> ①

讒 <small>サン</small> 調 <small>子</small> ①	願 <small>ケン</small> ル <small>子</small> ①	嚴 <small>ゲン</small> カ <small>子</small> ①	巍 <small>キ</small> カ <small>子</small> ①	騫 <small>ケン</small> カ <small>子</small> ①	籍 <small>セキ</small> 典 <small>子</small> ①
纒 <small>ロ</small> 辟 <small>子</small> ①	耀 <small>エウ</small> 光 <small>子</small> ①	嚴 <small>ゲン</small> カ <small>子</small> ①	釋 <small>セキ</small> セ <small>子</small> ク <small>子</small>	壞 <small>クヱ</small> 原 <small>子</small> ①	議 <small>ギ</small> ハ <small>子</small> カ <small>子</small>
羸 <small>レイ</small> 老 <small>子</small> ①	二十	嚴 <small>ゲン</small> カ <small>子</small> ①	顧 <small>コ</small> カ <small>子</small> ①	爐 <small>ロ</small> ①	議 <small>ギ</small> ハ <small>子</small> カ <small>子</small>
續 <small>シヨク</small> ツ <small>子</small> ①	續 <small>シヨク</small> ツ <small>子</small> ①	覺 <small>グヱ</small> カ <small>子</small> ①	顧 <small>コ</small> カ <small>子</small> ①	葉 <small>カク</small> 藤 <small>子</small> ①	譬 <small>ヒ</small> ハ <small>子</small> ト <small>子</small>
繡 <small>シウ</small> 文 <small>子</small> ①	續 <small>シヨク</small> ツ <small>子</small> ①	寵 <small>テウ</small> テ <small>子</small> ①	淪 <small>ヤク</small> ト <small>子</small> ①	遽 <small>キョ</small> 玉 <small>子</small> ①	譬 <small>ヒ</small> ハ <small>子</small> ト <small>子</small>
懼 <small>ク</small> ヨ <small>子</small> ①	繼 <small>ケイ</small> ツ <small>子</small> ①	瀾 <small>ラン</small> ナ <small>子</small> ①	淪 <small>ヤク</small> ト <small>子</small> ①	贍 <small>セン</small> タ <small>子</small> ①	譬 <small>ヒ</small> ハ <small>子</small> ト <small>子</small>
懼 <small>ク</small> ヨ <small>子</small> ①	繼 <small>ケイ</small> ツ <small>子</small> ①	瀾 <small>ラン</small> ナ <small>子</small> ①	灌 <small>クワン</small> イ <small>子</small> ①	麒 <small>キ</small> 麟 <small>子</small> ①	騶 <small>シウ</small> 人 <small>子</small> ①

新刻四書字引大尾

		鬱 <small>ウツ</small> 子 <small>シ</small> カ	鑽 <small>サン</small> 子 <small>キ</small> テ	鷓 <small>セン</small> 子 <small>タ</small> カ
		一陶 <small>シゲル</small>	鑽同	麟 <small>リン</small> 子 <small>リ</small> ン
			驩 <small>ウヰ</small> 子 <small>ウ</small> ヰ	讒 <small>ザン</small> 子 <small>ソ</small> ル
		一虞如	驥 <small>キ</small> 子 <small>ム</small> マ	驥 <small>キ</small> 子 <small>ム</small> マ
		鬪 <small>トウ</small> 子 <small>カ</small> フ	鬪同	鼈 <small>ベツ</small> 子 <small>ホ</small> ル
				鼈 <small>ベツ</small> 子 <small>ホ</small> ル
		鸞 <small>サン</small> 子 <small>カ</small> イ		躩 <small>ク</small> 子 <small>カ</small> イ

藁 <small>ルイ</small> 子 <small>イ</small> ノ	觀 <small>クワン</small> 子 <small>ミ</small> ル	鏢 <small>シヤク</small> 子 <small>ス</small> ル	饜 <small>エン</small> 子 <small>ア</small> カ	權 <small>ケン</small> 子 <small>カ</small> ル	變 <small>ヘン</small> 子 <small>シ</small> テ
讓 <small>ニヤウ</small> 子 <small>ユ</small> ウ	讓 <small>ニヤウ</small> 子 <small>ユ</small> ウ	籥 <small>ヤウ</small> 子 <small>フ</small> エ	籥 <small>ヤウ</small> 子 <small>フ</small> エ	黨 <small>トウ</small> 子 <small>ウ</small> 郷	變 <small>ヘン</small> 子 <small>シ</small> テ
鹽 <small>エン</small> 子 <small>シ</small> ホ	靈 <small>レイ</small> 子 <small>イ</small>	顯 <small>ケン</small> 子 <small>ハ</small> シ	癰 <small>ヨウ</small> 子 <small>ヰ</small> 疽	黨 <small>トウ</small> 子 <small>ウ</small> 郷	變 <small>ヘン</small> 子 <small>シ</small> テ
鬻 <small>ヤウ</small> 子 <small>カ</small> キ	鑿 <small>サク</small> 子 <small>ホ</small> ル	顯 <small>ケン</small> 子 <small>ハ</small> シ	巖 <small>ガン</small> 子 <small>カ</small> ル	黨 <small>トウ</small> 子 <small>ウ</small> 郷	變 <small>ヘン</small> 子 <small>シ</small> テ
鬻 <small>ヤウ</small> 子 <small>カ</small> キ	鑿 <small>サク</small> 子 <small>ホ</small> ル	西 <small>セイ</small> 子 <small>ニ</small> ノ	纓 <small>エイ</small> 子 <small>シ</small> ル	黨 <small>トウ</small> 子 <small>ウ</small> 郷	變 <small>ヘン</small> 子 <small>シ</small> テ
鬻 <small>ヤウ</small> 子 <small>カ</small> キ	纒 <small>ゼン</small> 子 <small>カ</small> ル	灑 <small>サイ</small> 子 <small>ソ</small> グ	襲 <small>シヤウ</small> 子 <small>シ</small> ル	黨 <small>トウ</small> 子 <small>ウ</small> 郷	變 <small>ヘン</small> 子 <small>シ</small> テ
鬻 <small>ヤウ</small> 子 <small>カ</small> キ	纒 <small>ゼン</small> 子 <small>カ</small> ル	灑 <small>サイ</small> 子 <small>ソ</small> グ	襲 <small>シヤウ</small> 子 <small>シ</small> ル	黨 <small>トウ</small> 子 <small>ウ</small> 郷	變 <small>ヘン</small> 子 <small>シ</small> テ
鬻 <small>ヤウ</small> 子 <small>カ</small> キ	纒 <small>ゼン</small> 子 <small>カ</small> ル	灑 <small>サイ</small> 子 <small>ソ</small> グ	襲 <small>シヤウ</small> 子 <small>シ</small> ル	黨 <small>トウ</small> 子 <small>ウ</small> 郷	變 <small>ヘン</small> 子 <small>シ</small> テ

明治十二年十一月六日版權免許

同十三年一月二日出版

石川縣士族

編輯人

杏

豊

越中國上流川郡
富山星井町

同縣平民

出版人

真田善次郎

同國同郡富山
東四十物町



發賣書林

東京

山中市兵衛

同 信州長野

淺倉屋久兵衛

同 松本

西澤喜太郎

同 越後高田

高美屋甚左衛門

同 長岡

室直三郎

同

上田屋治兵衛

同 三條

樋口屋小左衛門

同 加賀金澤

近田太兵衛

同 越中富山

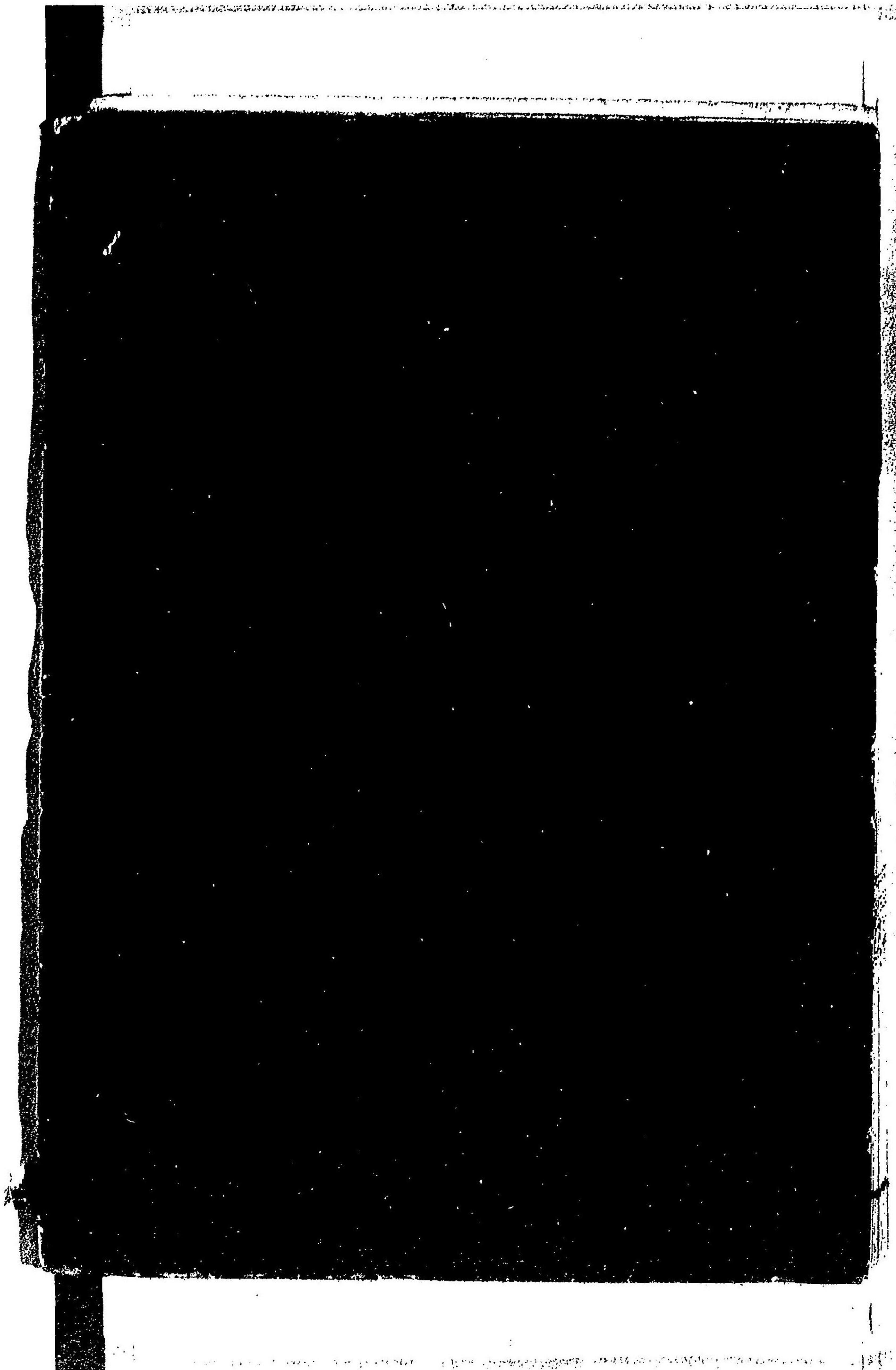
大橋甚吾

同

守川吉兵衛

同

土井宇三郎





特41
300

008524-000-0

特41-300

四書字引(新刻)

杏 豊 / 編

M13

AAC-1221

