

3256

207
591



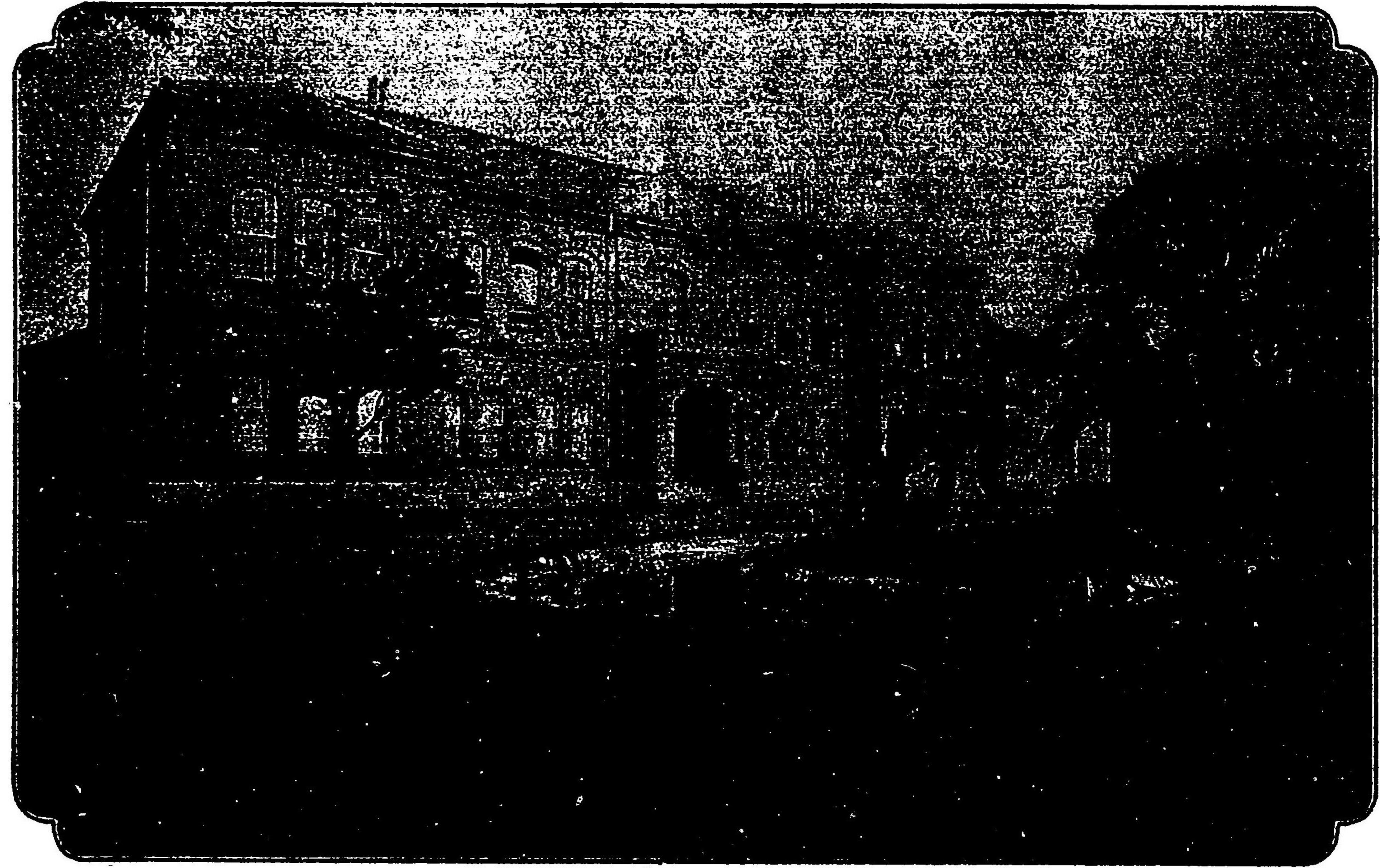
慶應義塾一覽

Album of Keio-Gijuku.

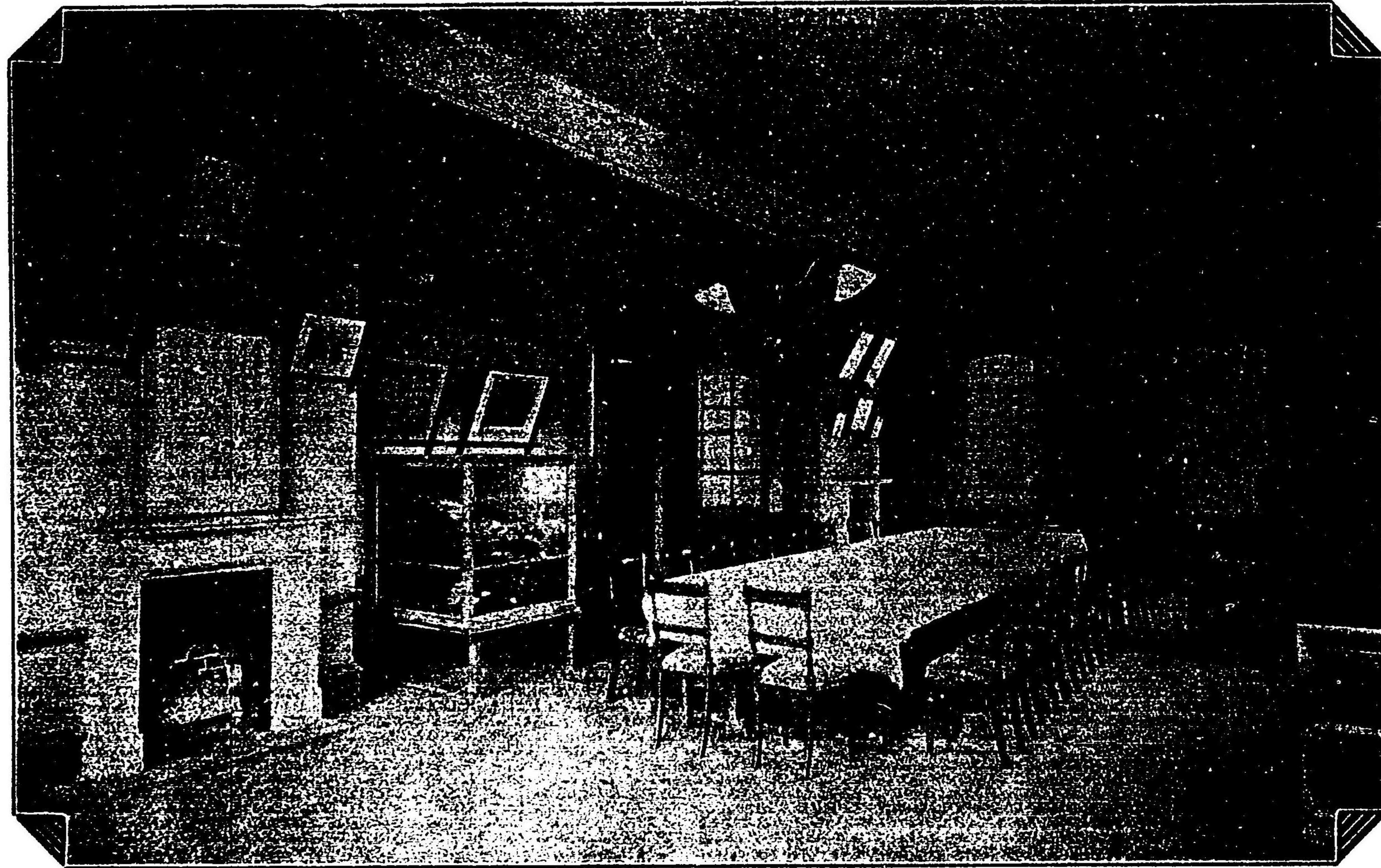


門 表
The Front Gate

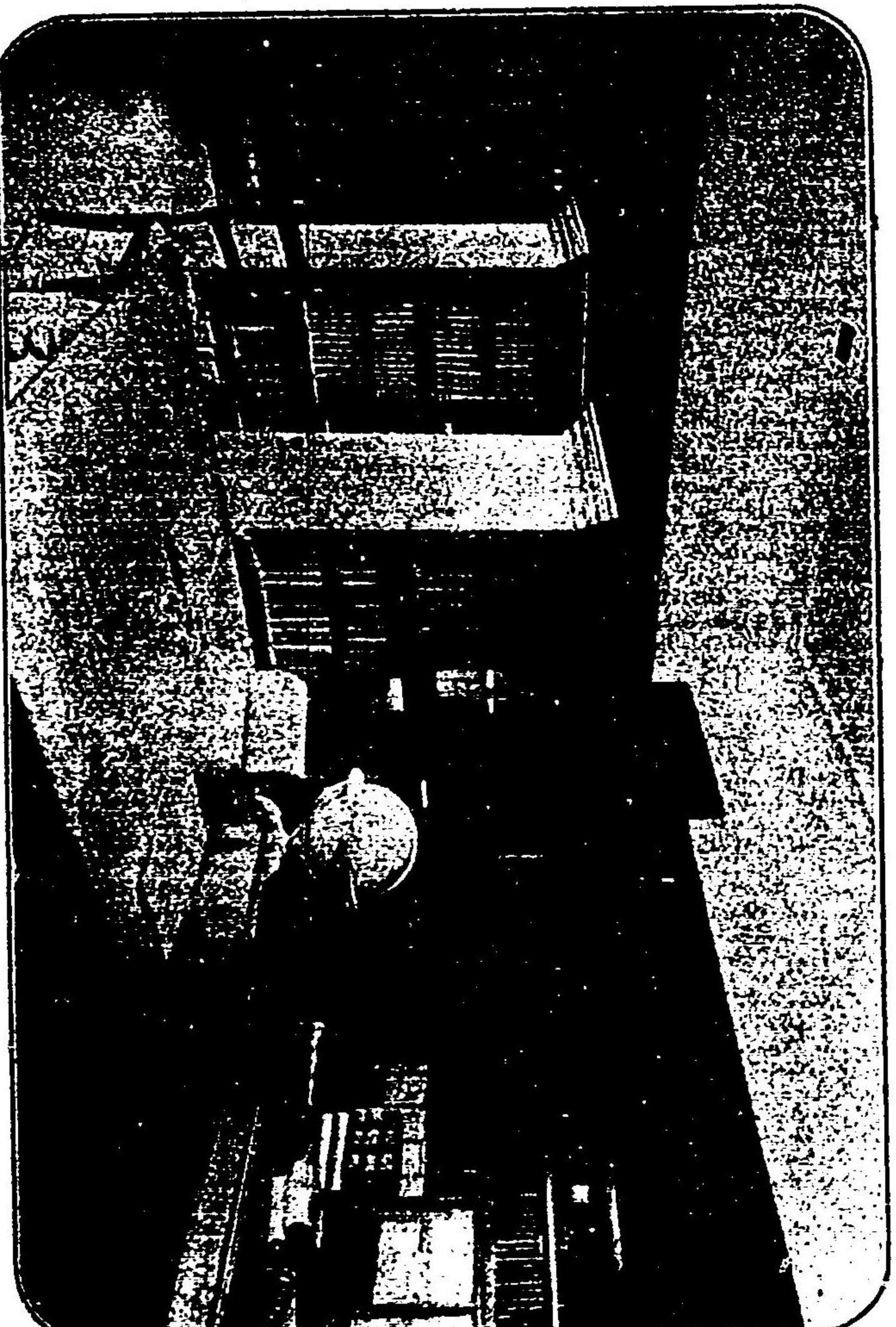
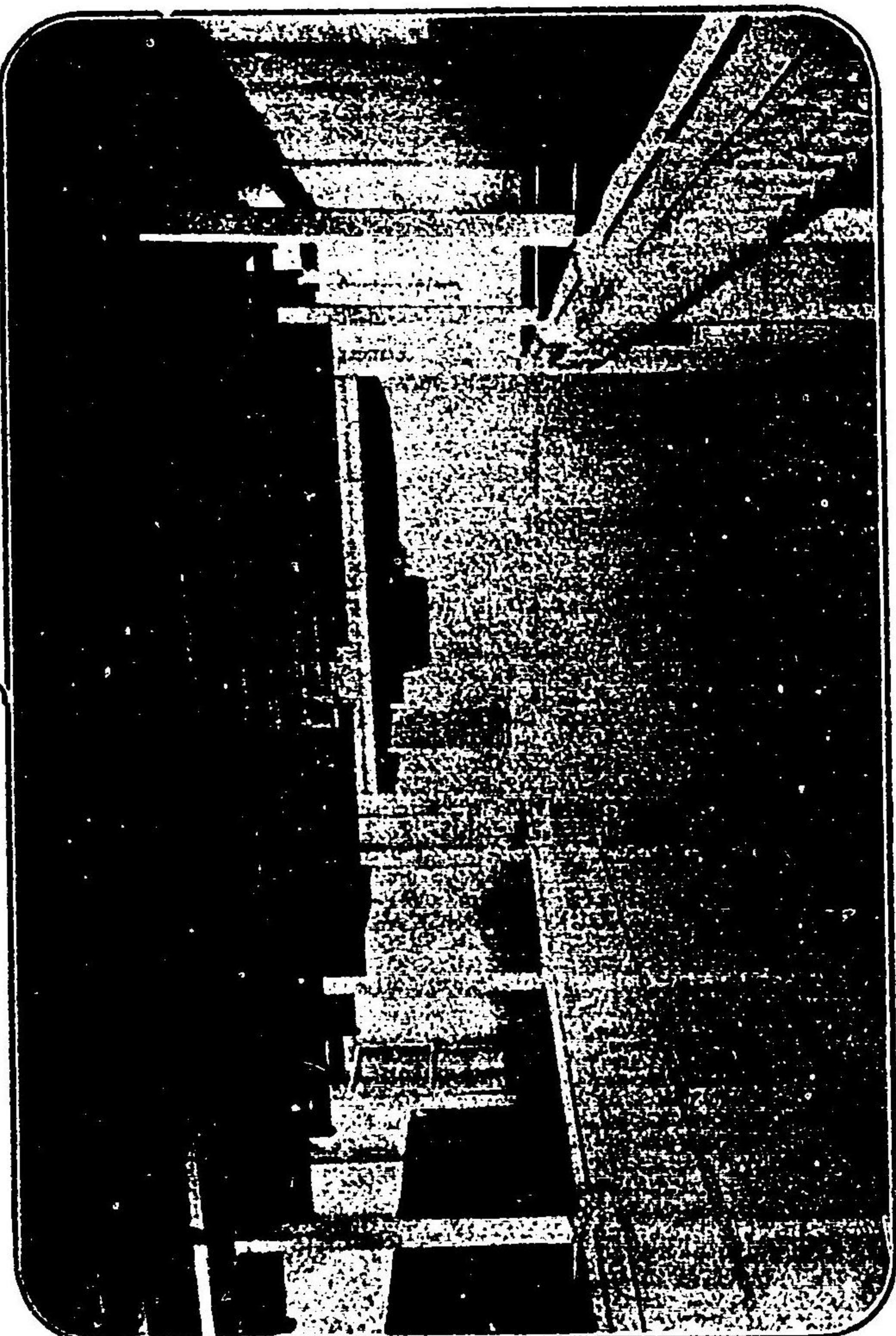




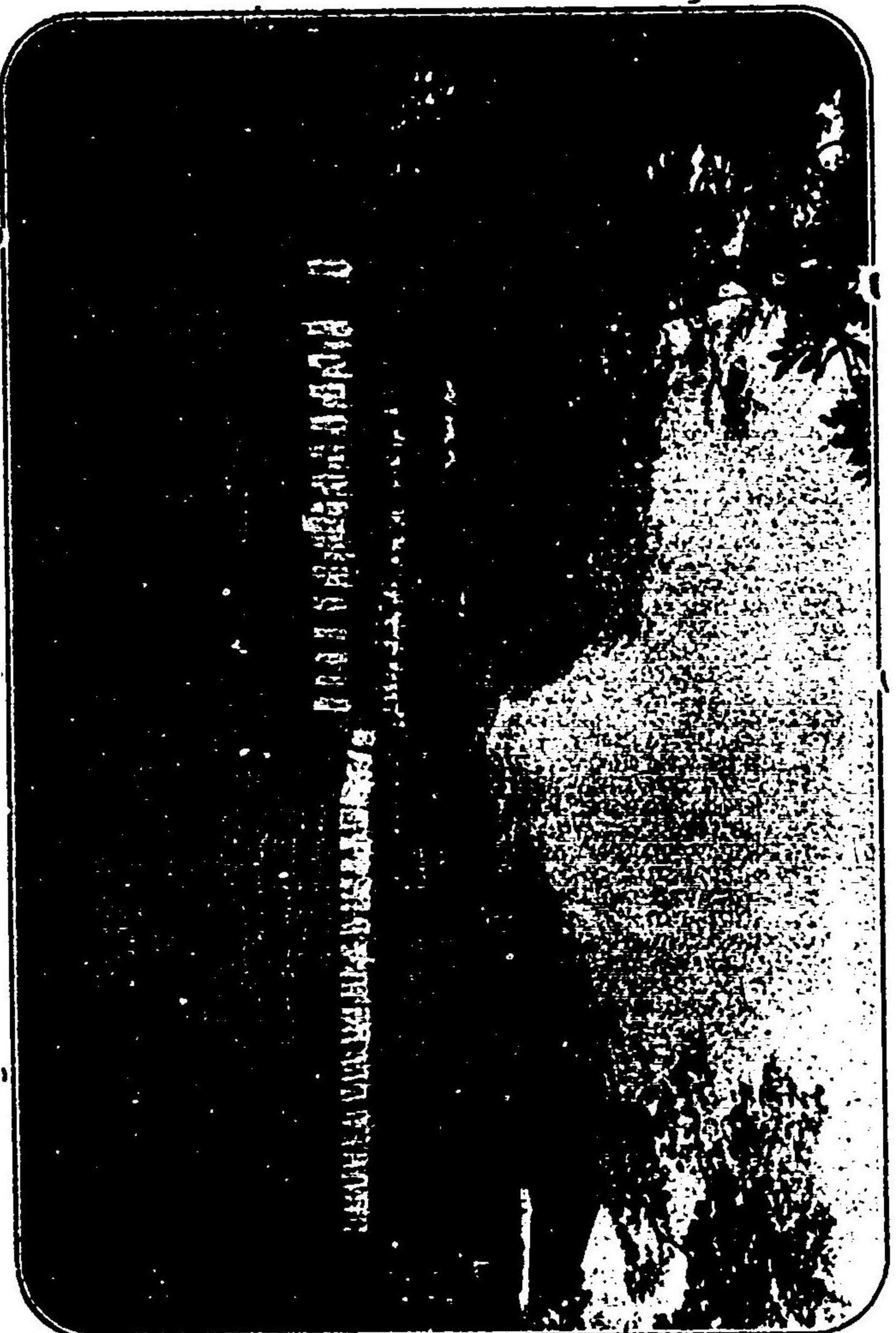
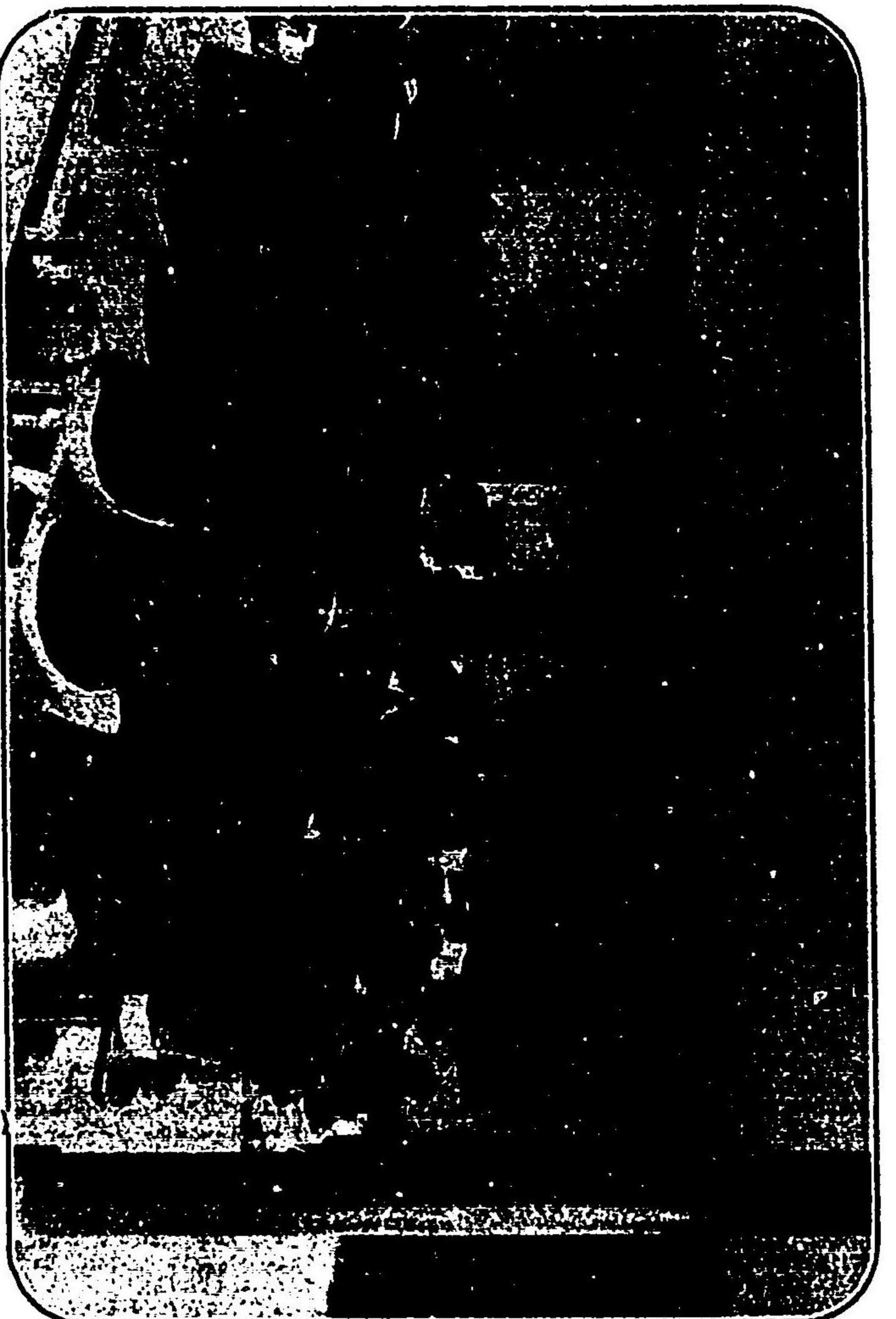
本館及演說館
The Main Building and the Lecture Hall.



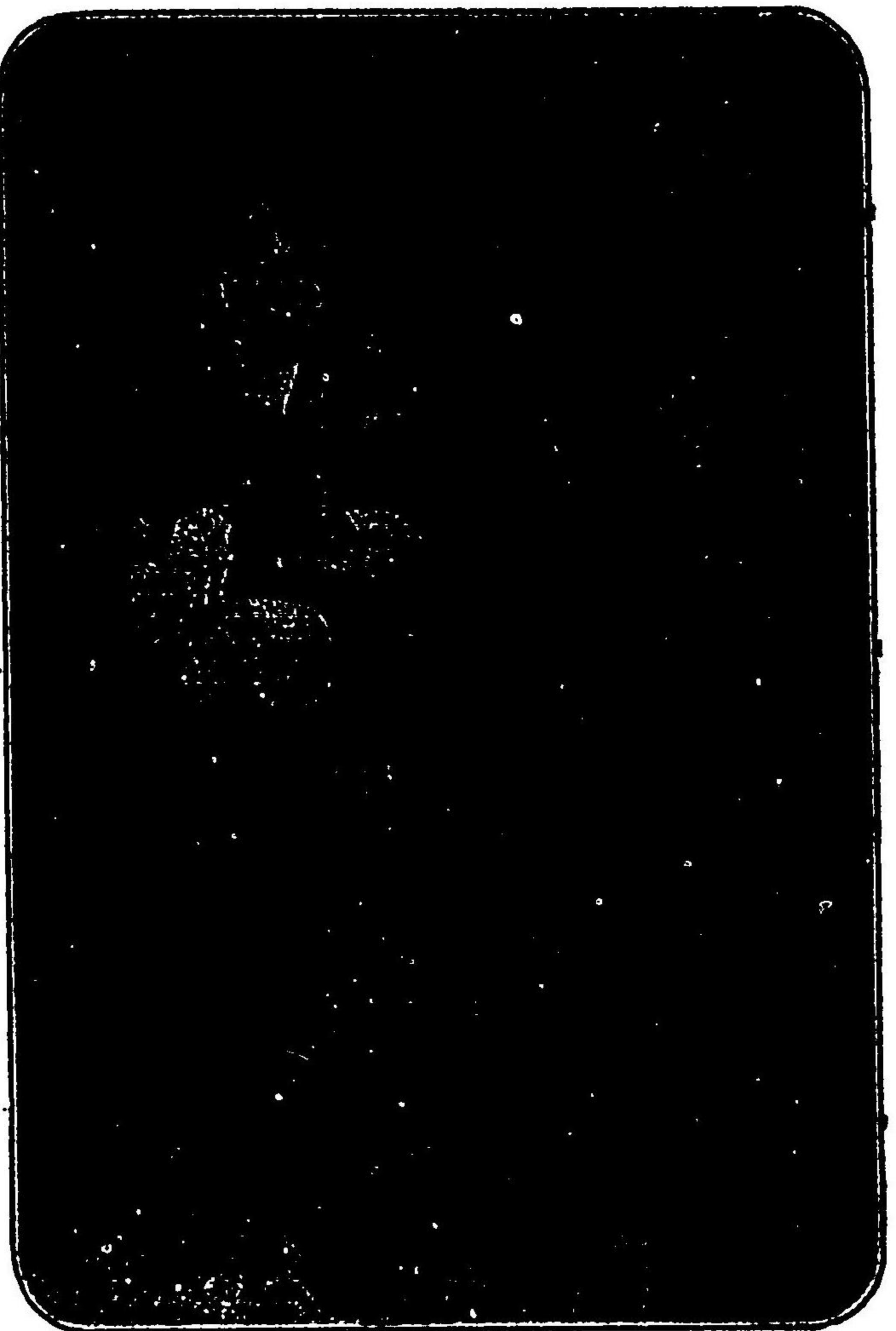
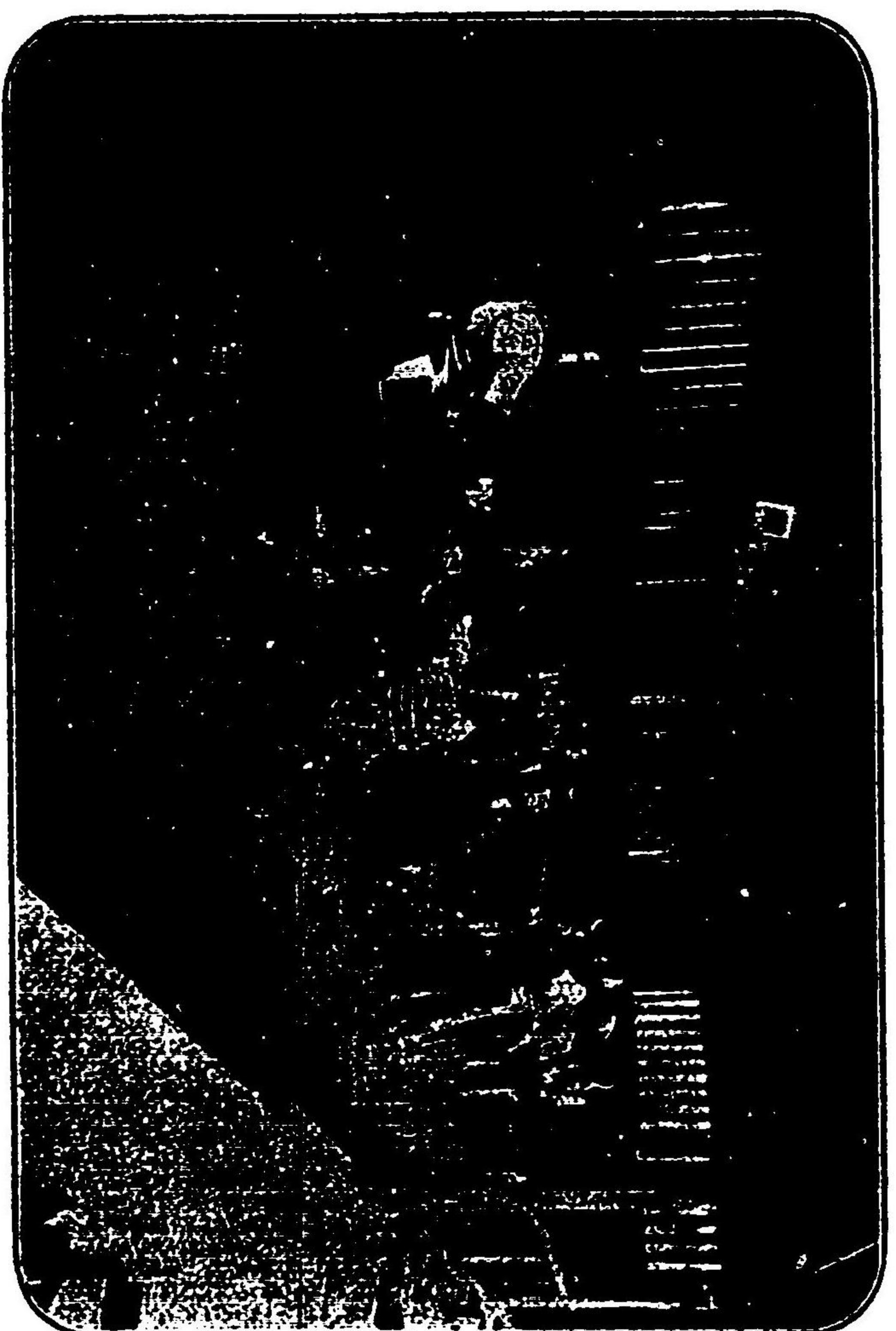
會 議 室
The Meeting Room.



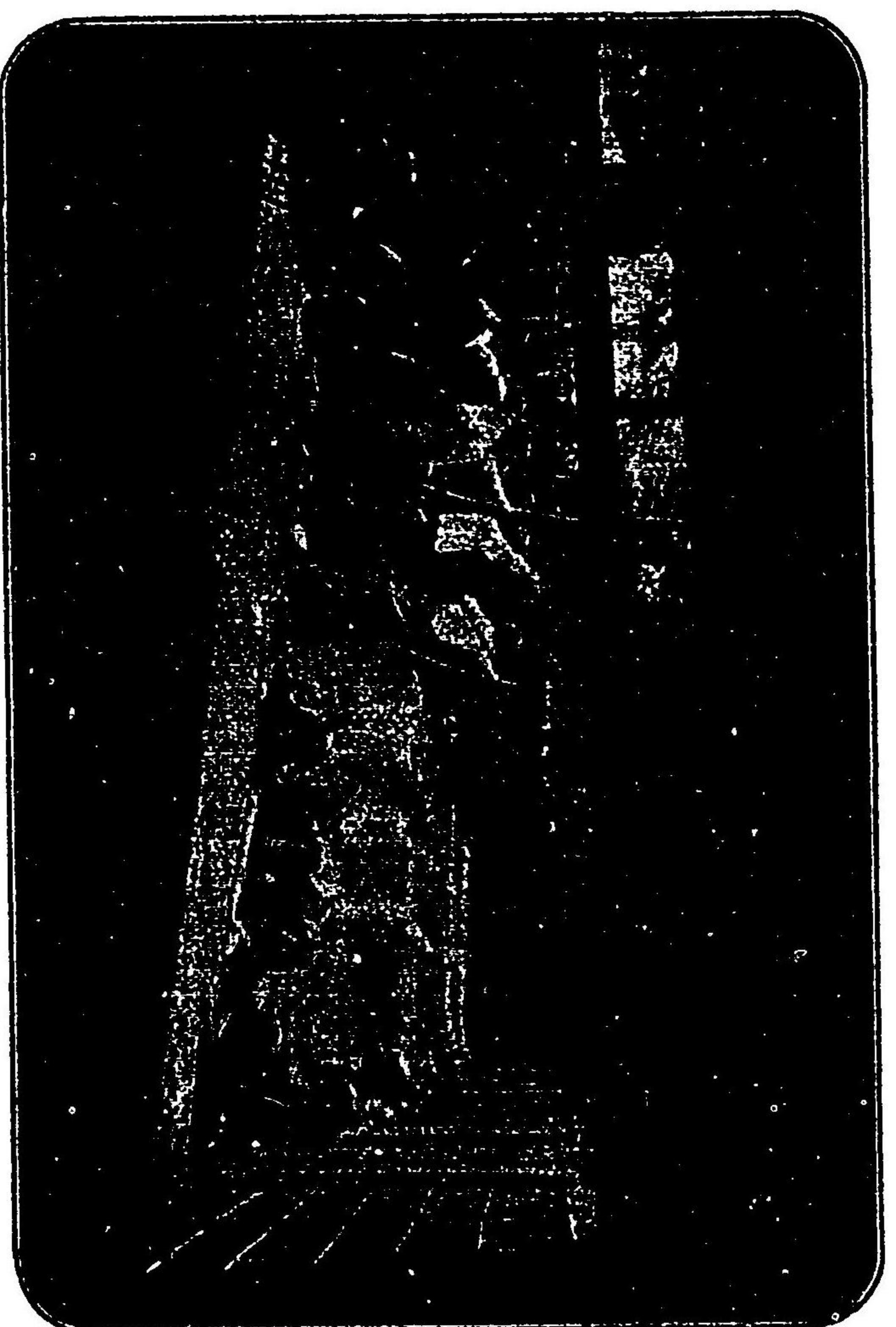
部内館書圖及部内館就演
The interior of the Lecture Hall and of the Library.



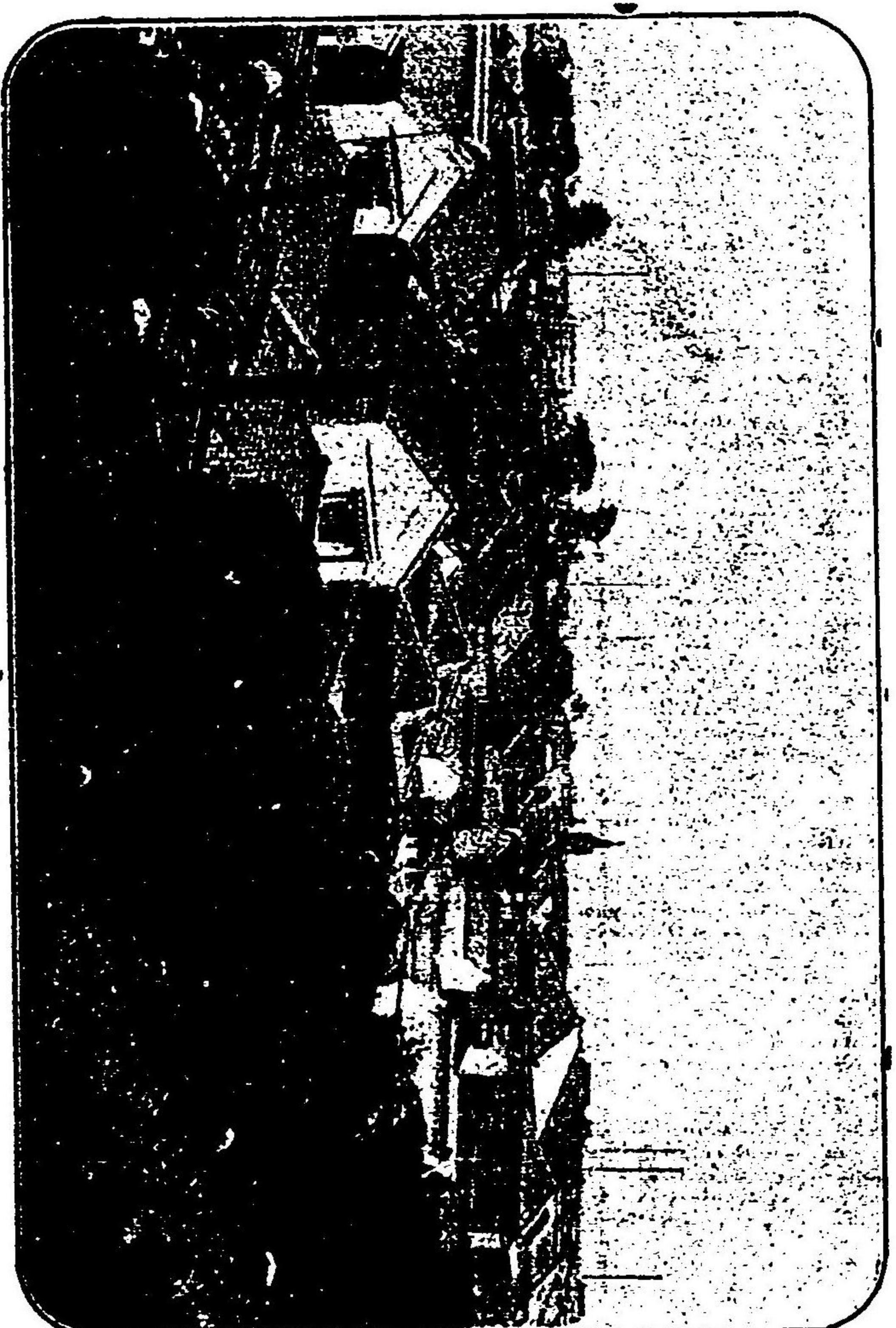
操 體 及 操 放
A Class room and the Drill.



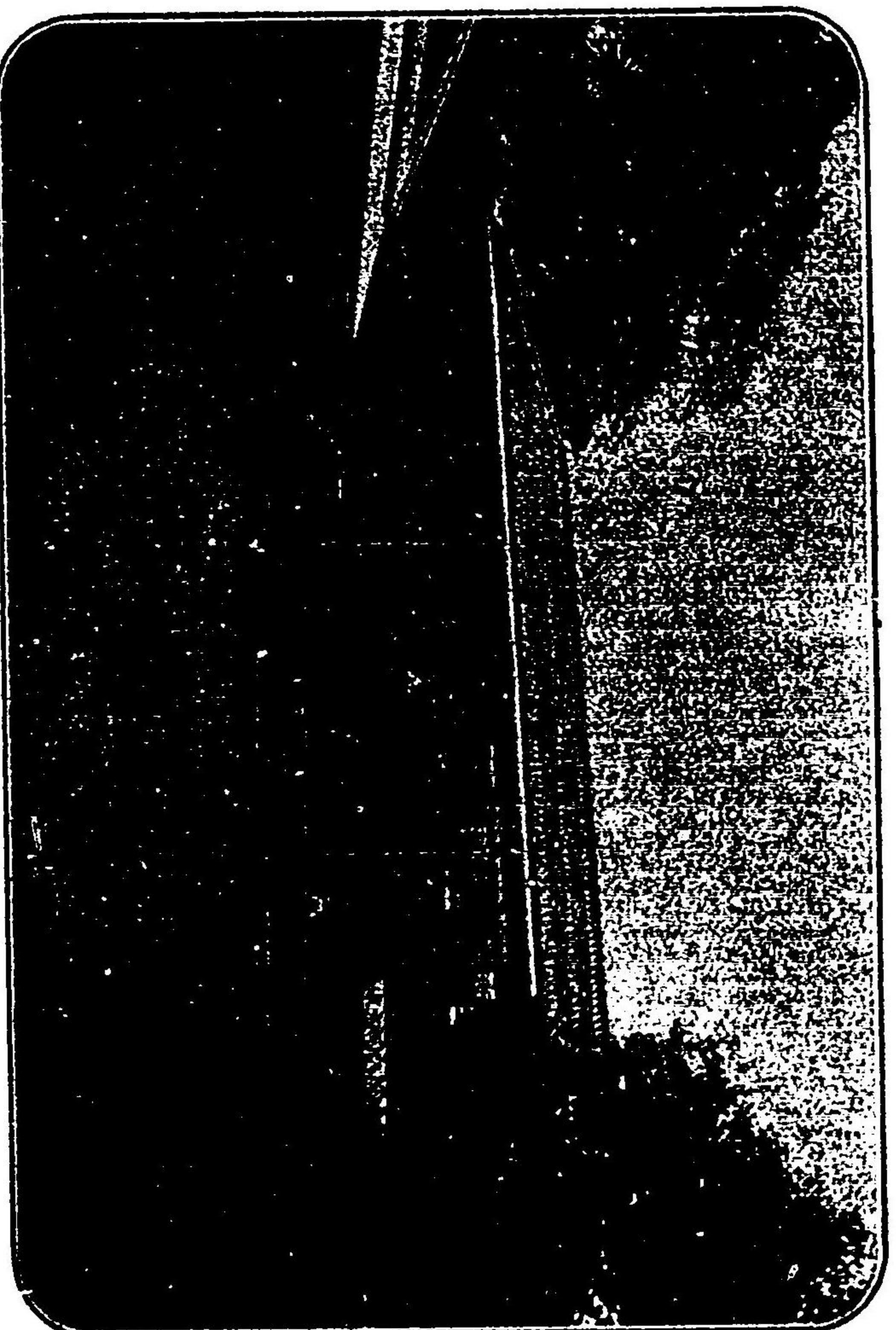
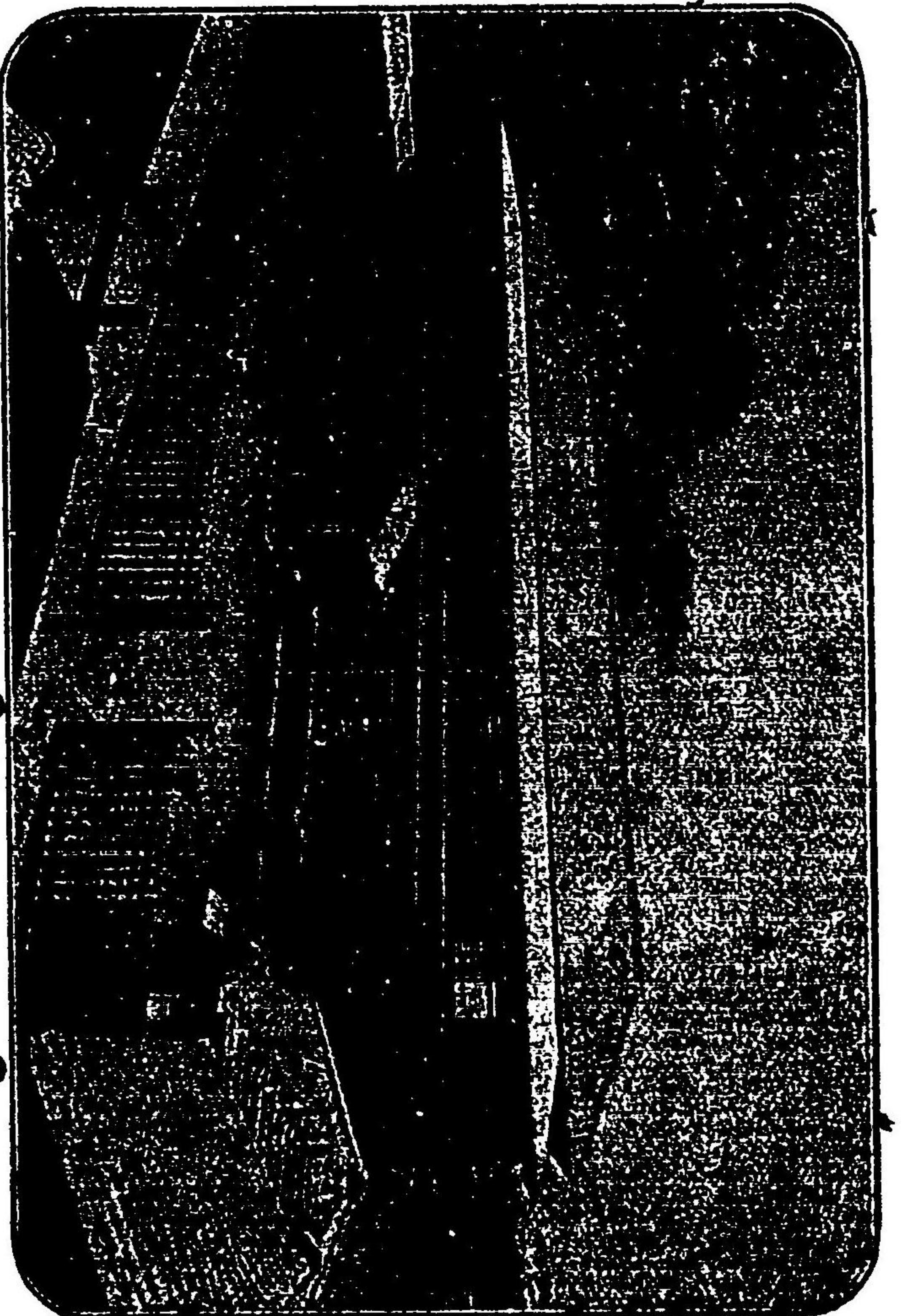
部道劍及部道柔
The Fencing and "Judo" Rooms.



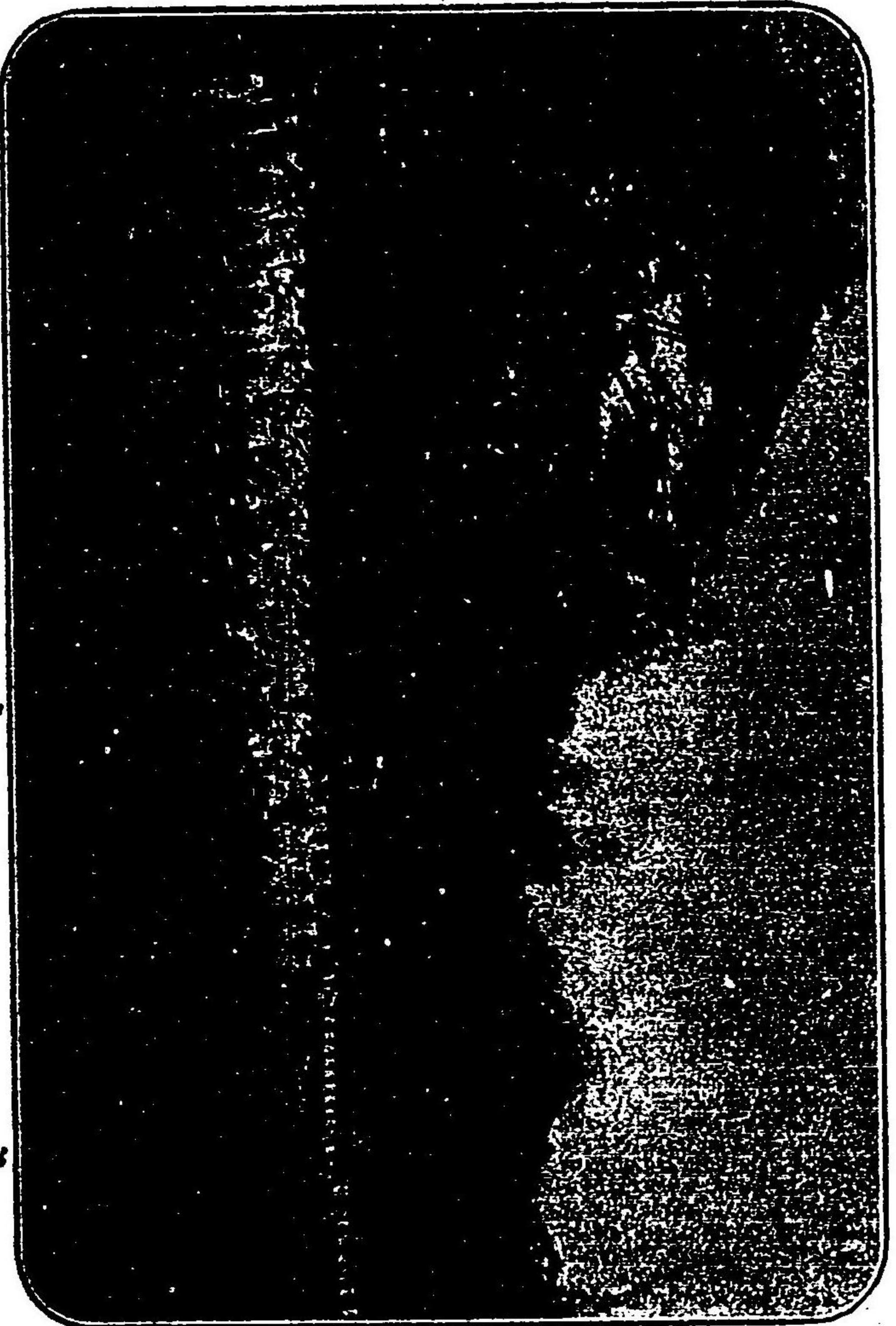
部 球 野 及 部 術 弓
Archery Yard and a Base-Ball match.



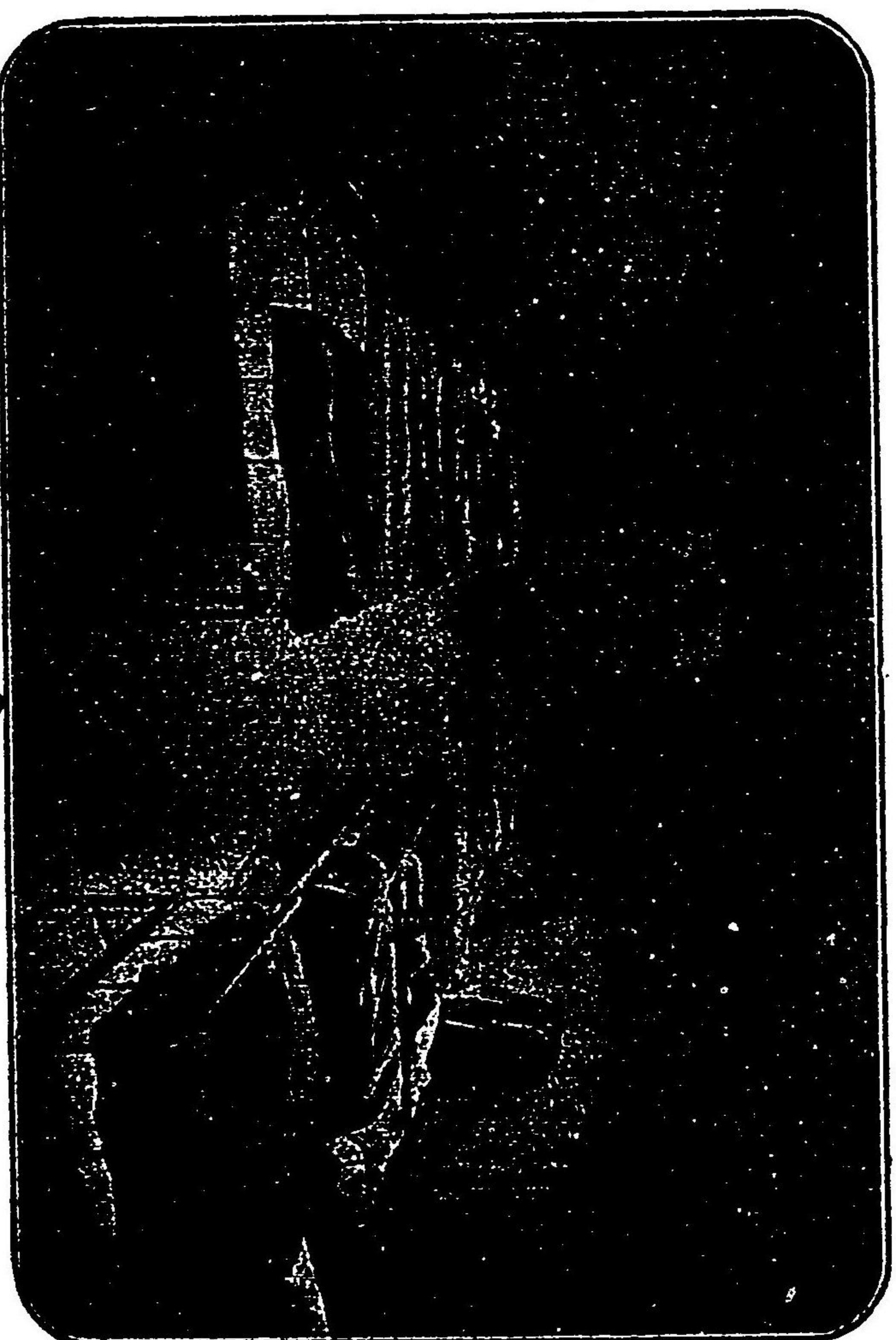
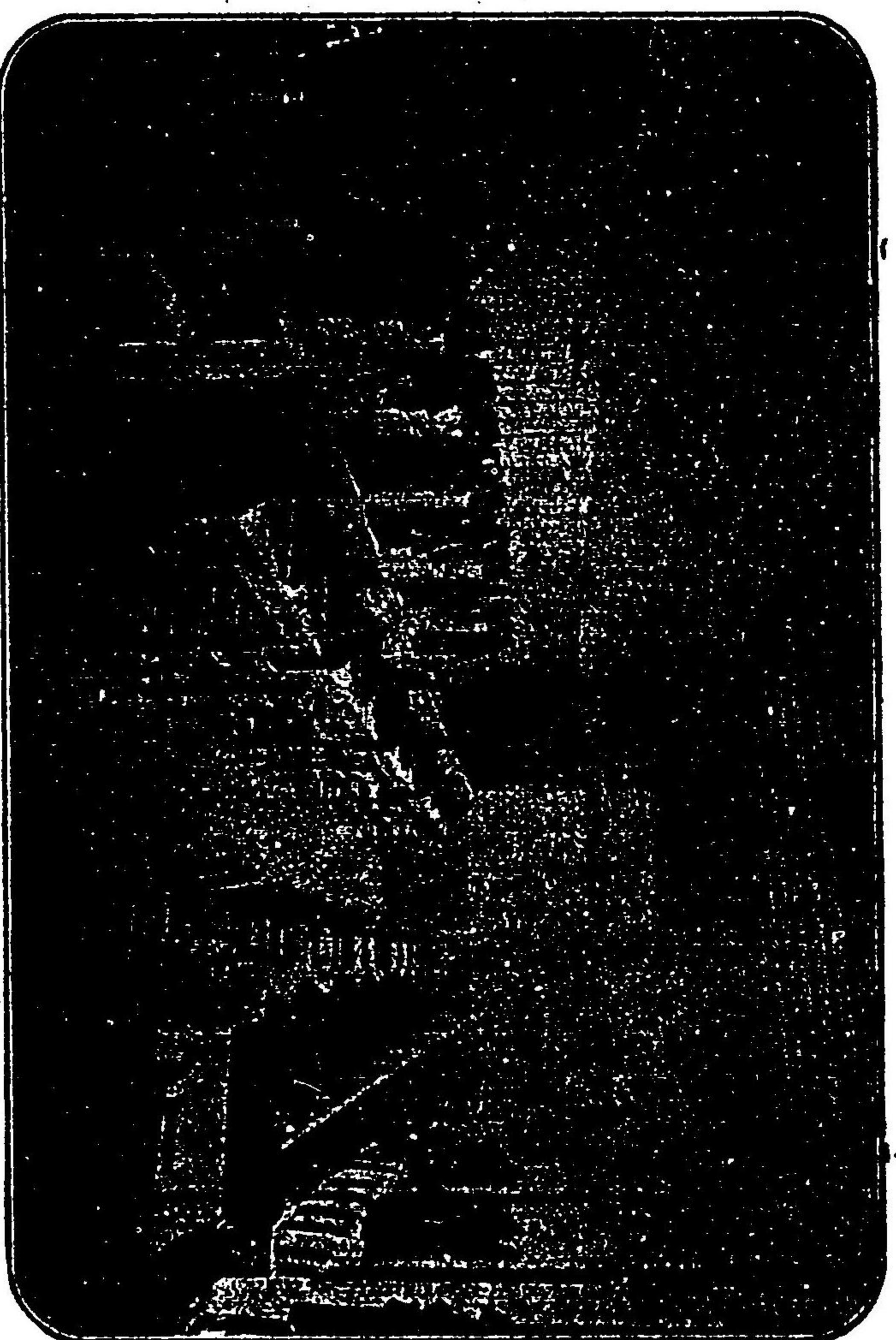
View of Shinagawa from the front of the Main Building and a Regatta.
遠 眺 津 品 及 部 艇 組



舍宿符全及舍雜坊
Juvenile Department and the Dormitory.



操 禮 生 禮 幼 及 室 敬 舍 禮 幼
A Juvenile Class-room and the Drill.



室 廣 全 及 室 修 自 舍 雜 幼
The Juvenile Study-room and the Sleeping room.



頭 社 澤 船

Mr. Fukuzawa, President.



福澤社頭ノ書
Hand-writing of Mr. Fukuzawa.

○慶應義塾沿革概畧

本塾ハ安政五年ノ冬鐵砲洲奥平邸内ニ設立シタル者ニシテ初
ハ荷蘭書ノミヲ講シタリシガ文久二三年ノ頃ヨリ専ラ英學ヲ
教授スルコト爲セリ慶應四年即チ明治元年奥平邸ハ外國人ノ
居留地ト爲レルヲ以テ芝新錢座ニ塾舎ヲ新築シテ之ニ移轉シ
當時ノ年號ヲ取リテ慶應義塾ト名ケタリ當時ハ内國戰亂ノ最
中ニシテ學生中國事ニ奔走スルモノ多ク百人ニ近キ學生僅ニ
拾八名ニ減シタルコアリタル本塾ハ一日モ業ヲ廢セス天下
ノ騷擾漸ク治リ學生ノ員數増加スルニ隨テ新錢座ノ地所建物
モ狹隘ナルニ至リタルヲ以テ再ヒ明治四年ノ春三田二丁目舊
島原藩邸ニ移轉セリ即チ今ノ東京市芝區三田二丁目二番地ノ
慶應義塾ナリ本塾ノ地ハ壹萬四千坪アリ地位高燥風景佳絶ニ
シテ最モ學生ノ衛生ニ適セリ爾來來學スルモノ益々夥シク其
成業シテ社會ニ立ツモノ亦甚々多シ創立以來學制ハ漸次ニ改
良進歩シ明治廿二年ニハ慶應義塾規約ヲ確定シテ其組織ヲ鞏
固ニシ大ニ有志家ノ寄附金ヲ募集シ多ク外國教師ヲ雇聘シ新
ニ大學部ヲ置キ先ツ文學法律理財ノ三科ヲ教授シ以テ學科ノ
程度ヲ高メ更ニ明治卅一年ニ至リ政治科ヲ増設シタリ又明治
廿三年中本塾内ニ商業學校ヲ新設シ商業學專修者ノ便ニ供セ
リ明治廿九年ニ至リ文部大臣ハ大學部高等科及普通科ヲ以テ
中學校ノ學科程度ト同等以上ノモノト認定セラレ滿二十八歳
迄徵兵ノ猶豫ヲ得タルハ學生ノ爲ニ甚々便利ナリトス本塾内
幼稚舎ト名ケ拾貳參歳以下ノ幼年者ヲ保護教育スル所アリ明
治七年ノ創立ニ係リ爾來歲ト共ニ進歩シ次第ニ其ノ設備ヲ整
へ遂ニ校舍寄宿舎等ヲ新築シテ學事衛生上ノ便ヲ謀リ益々兒
童ノ教育ニ適切ナル方法ヲ用フルニ至レリ

○學制

本塾ノ學制ハ左ノ如シ
 大學部(文學、理財、法律、政治ノ四科ニ分ル)
 普通部
 附屬小學校(幼稚園)

五年
 五年
 六年

大學部各學科課程

大學部第一及第二學年ノ課程ハ各學科トモ概子同ジク第三學年ヨリ各純粹ノ專門ニ分ル、モノトス即左表ノ如シ

每週時間

各科第一學年

英語(譯解、會話、修辭、作) 文、エロキユーション
 佛語(其ノ一ヲ撰) 獨語(撰) 漢文學
 經濟學
 法律學
 論理學
 歷史
 地理(理財科及政治科ノミニ課ス)
 作文

文學科及法律科二三
 理財科及政治科二五

每週時間

各科第二學年

英語(譯解、會話、修辭、作) 文、エロキユーション
 佛語(撰) 獨語(撰) 漢文學
 經濟學
 法律學
 歷史
 心理學(理財科)
 簿記(理財科ノミニ課ス)

文學科及法律科二三
 理財科及政治科二五

每週時間

作文

時間合計

文學科第三學年

修辭學
 英文學
 漢文學
 哲學概論及哲學史
 心理學
 佛語(其ノ一ヲ撰) 獨逸語(バシム)

文學科、法律科、政治科二三
 理財科二四

每週時間

全第四學年

修辭學
 英文學
 漢文學
 哲學概論及哲學史(カント以後ノ哲學)
 倫理學(第一期第二期)
 教育學(第三期)

每週時間

全第五學年

修辭學
 英文學
 美學
 社會學

每週時間

理財科第三學年

時間合計
 經濟學原理
 近世經濟史
 帝國憲法

每週時間

貨幣論	二
民法(總論)	二
佛語(其一ヲ撰バシム)	二
獨逸語	一
英文演習	二
時間合計	二〇
全第四學年	每週時間
經濟學史	三
保護及自由貿易史	二
財政學	三
行政法	三
銀行論	二
民法(債權)	三
商法	三
英文演習	一
時間合計	二〇
全第五學年	每週時間
經濟學史	二
社會問題	二
財政學	三
統計學	一
國際私法付法例	三
應用經濟	二
商法	三
民法(物權)	二
英文演習	一
時間合計	一九
法律科第三學年	每週時間
帝國憲法	二

民法(總論)	三
刑法	四
英法(英米法總論)	四
國際公法	三
佛語(其一ヲ撰バシム)	二
獨逸語	二
時間合計	二二
全第四學年	每週時間
民法(債權)	六
商法	三
刑事訴訟法	二
民事訴訟法	四
英法(私犯法、證據法、 實買法、手形法、)	二
時間合計	二一
全第五學年	每週時間
民法(相續)	二
商法	三
民事訴訟法	二
國際私法付法例	三
行政法	三
英法(海陸運送法、保險法、 會社法)	二
時間合計	一九
政治科第三學年	每週時間
帝國憲法	二
經濟學	四
近世政治史	二
民法(總論)	三
刑法	四
佛語(其一ヲ撰バシム)	二
獨逸語	二

時間合計

全第四學年

- 憲法學
- 財政學
- 近世政治史
- 國際公法
- 民法(債權)
- 商法

時間合計

全第五學年

- 行政法
- 財政學
- 社會問題
- 國際私法付法例
- 民法(物權)
- 統計學
- 商法
- 社會學

時間合計

一九

每週時間

三三三二二三三〇

每週時間

三三三二二三三〇

普通部學科課程表

學科	第一學年	第二學年	第三學年	第四學年	第五學年
英語	讀方、譯解、會話、書取、留字	讀方、譯解、會話、書取、留字	讀方、譯解、會話、書取、留字	讀方、譯解、會話、書取、留字	讀方、譯解、會話、書取、留字
國文	講義、輪講、作文	同上	同上	同上	同上
修身	口授	同上	同上	同上	同上
地理	日本地理	萬國地理	地文		
歷史		日本歷史	支那歷史	萬國歷史	
數學	算術	同上	代數、幾何	同上	幾何
博物			動物、植物、生理		
物理					
化學					
習字					
圖畫	自在畫	自在畫、用器畫			
體操					
合計	三九	三〇	三〇	三〇	三〇

幼稚舍學科課程表

科目	第一學年	第二學年	第三學年	第四學年	第五學年	第六學年
算術	簡易、加減、乘除	同上	簡易、加減、乘除及混題	前學年、續前學年、計算法	前學年、續前學年、珠算、小數、分數	前學年、續前學年、比例
英語	文字、單語、短話	同上	同上	綴字、會話、書取、譯解	同上	同上
修身	人道實踐ノ方法	同上	同上	同上	同上	同上
合計	三〇	三〇	三〇	三〇	三〇	三〇

讀書	作文	習字	圖畫	地理	歴史	理科	體操	合計
假名、短文、近易ノ漢字ノ短文	六近易ナリ	片假名、平假名、近易ナル漢字	直線、曲線、及單形				遊戯	三
六近易ナリ	六近易ナリ	近易ナル漢字ノ短句	直線、曲線、單形、簡體				遊戯	三
近易ナル漢字ノ日用書類	近易ナル漢字ノ日用書類	近易ナル漢字ノ日用書類	簡單ナル體				同上	三
漢字ノ日用書類	漢字ノ日用書類	同上	同上				同上	六
同上	同上	同上	諸般ノ體	日本地理、日本地、理ノ大要	日本歴史、日本史ノ大要	動物植物、礦物及自然ノ現象	普通體操、兵式體操	六
漢字ノ日用書類	漢字ノ日用書類	同上	同上	同上	同上	同上	同上	三
同上	同上	同上	同上	同上	同上	同上	同上	三

學期及入學

五月ヨリ四月ニ至ル一ケ年ヲ一學年ト爲シ一學年ヲ第一(自五月一日至七月卅一日)第二(自九月十一日至十二月廿五日)第三(自一月十一日至四月廿五日)ノ三學期ニ分ツ而シテ入

學ハ普通部ニテハ各學期ノ始大學部ニテハ第三學年以下各學年ノ始ニ於テノミ之ヲ許ス但幼稚園ノ入學ハ時日ノ制限ナシ

學費

本塾學生ノ學費ハ左ノ如シ

- 一金參圓 入學金
 - 一金拾貳圓 大學部一學期授業料
 - 一金八圓五拾錢 普通部一學期授業料
 - 一金壹圓 一學期教場費
 - 一金五拾錢 一學期體育會費
 - 一金壹圓參拾錢 寄宿舎一ヶ月舍費
 - 一金拾五錢 寄宿舎一日分食料
- 右ノ外筆、墨、紙、下駄、傘、入湯、洗濯等自身ノ雜費アルカ故ニ一人一ヶ月ニ付總經費ハ拾壹貳圓ナルベシ
- 但幼稚園ノ學費ハ左ノ如シ
- 一金參圓 入學金
 - 一金貳圓 通學生一ヶ月學費
 - 一金拾五圓 寄宿生一ヶ月學費

○特典

徵兵猶豫

文部省告示第十八號ヲ以テ文部大臣ハ徵兵令第十三條ニ依リ本塾大學部、高等科及普通科ヲ中學校ノ學科程度ト同等以上ノモノト認定セラレタリ依テ本塾在學生ハ滿二十八歲迄徵兵ヲ猶豫セラレ又右三科中孰レニテモ卒業シタル者ハ無試験ニテ一年志願兵タルノ特典ヲ有ス

特 30
941



目 次

表 門

本館及演說館

會議室

演說館內部及圖書館內部

教場及體操

柔道部及劍道部

弓術部及野球部

短艇部及品海眺望

幼稚舍及幼稚舍寄宿舍

幼稚舍教室及幼稚生體操

幼稚舍自修室及幼稚舍寢室

福澤社頭

福澤社頭ノ書

沿革概畧

學 制

廣東省

廣東省

廣東省

廣東省

廣東省

廣東省

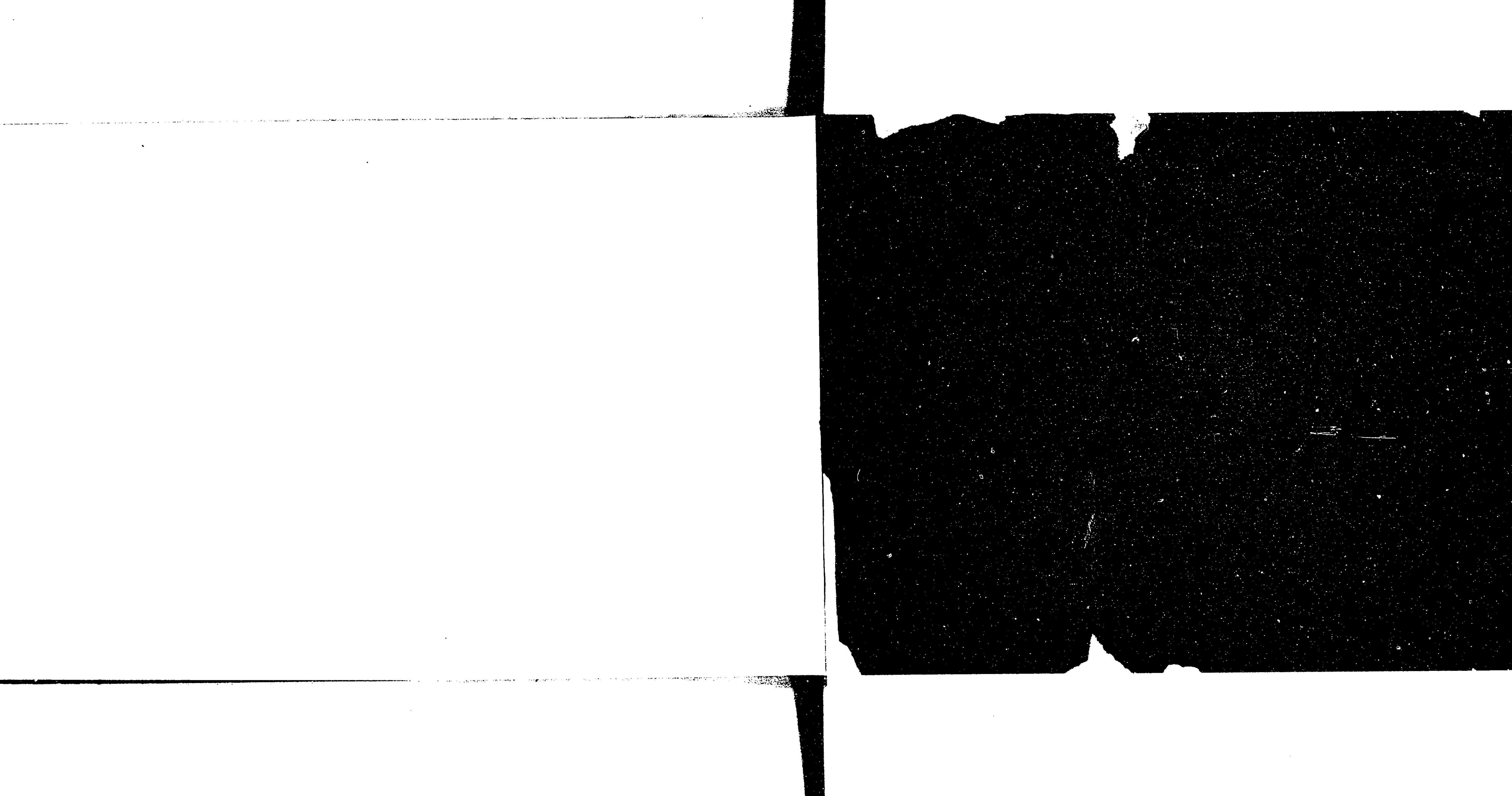
廣東省

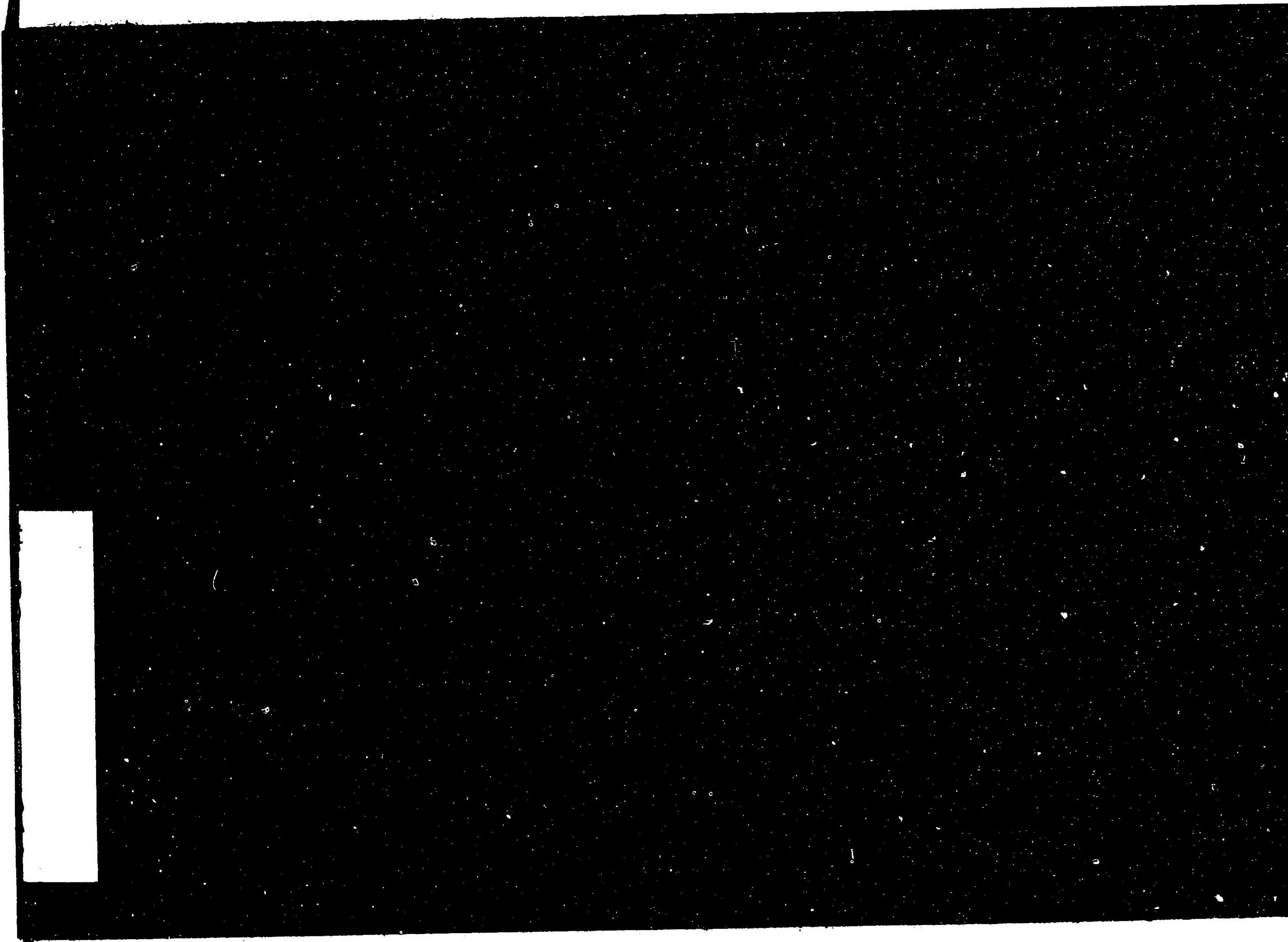
廣東省

廣東省

廣東省

廣東省





特30

941

慶応義塾一覽

国立国会図書館

048684-000-2

特30-941

慶応義塾一覽

慶応義塾

M32

BEJ-0184

