

2A-60

新樂典一覽

原田彦四郎篇



072686-000-0

特67-929

新樂典一覽

原田 彦四郎/編

M43

CEH-0205



京都 十字屋樂器部 發行

(くるしめよ)

唱歌五則 …………… 著者

- 一、心をかちつけ姿勢を正してうたへ。
- 二、人の注意して聴け。
- 三、無理な聲を出してはならぬがつとめて大きな聲を出すやうにせよ、深呼吸は決しておこたつてはならぬ、聲はキレイでハツキリして實があつて強くも弱くもすきになるのがよい。
- 四、歌詞のころになつて口形に注意しながら發音を正してうたへ。
- 五、高い聲を出すときには軽く優しく低い聲を出すときには胸にひびくやうに力を入れよ。

(おもしろくなる)

書物はよく道理を説明す、されどよく人の感情を動かし感化を衆俗に及ぼすは唱歌に若かず。…………… ナポレオン

風を移し俗を易ふる樂より善きはなし

…………… 朱子

音樂の規模變はれば國家の基礎動く。

…………… プラト

唱歌は呼吸器の運動を敏活にして肺臟に多量の空氣を吸入せしむるに至る、日々唱歌を試むるときは永久に肺臟及び心臓を患ふることなかるべし。…………… パース

鍵盤音名と階名と

ピアノ鍵盤一部	日本音名	獨逸音名	日本雅樂音名	普通階名	日本略譜階名
	は	C	神仙 <small>シンセン</small>	Do	1 _レ
	ろ	H	盤涉 <small>パンセツ</small>	Si	7 ⁺
	嬰 <small>イ</small> 變 <small>ロ</small>	Ais B	鸞鏡 <small>ランケイ</small>	Li Se	#6 ⁺ ♭7 ⁺
	い	A	黃鐘 <small>オウシキ</small>	La	6 _ム
	嬰 <small>イ</small> 嬰 <small>イ</small>	Gis As	鳧鐘 <small>フシヨウ</small>	Si Le	#5 ⁺ ♭6 ⁺
	ご	G	双調 <small>ソウテウ</small>	Sol	5 _イ
	嬰 <small>イ</small> 變 <small>ゴ</small>	Fis Ges	下無 <small>シヤム</small>	Fi Se	#4 ⁺ ♭5 ⁺
	へ	F	勝絶 <small>シヨウセツ</small>	Fa	4 _ロ
	は	E	平調 <small>ヘイテウ</small>	Mi	3 _ミ
	嬰 <small>イ</small> 變 <small>ハ</small>	Dis Es	斷金 <small>タンキン</small>	Ri Me	#2 ⁺ ♭3 ⁺
	に	D	壹越 <small>イチコツ</small>	Re	2 _リ
	嬰 <small>イ</small> 嬰 <small>ニ</small>	Cis Des	上無 <small>カミム</small>	Di Re	#1 ⁺ ♭2 ⁺
	は	C	神仙 <small>シンセン</small>	Do	1 _レ

43. 8. 26
内夾

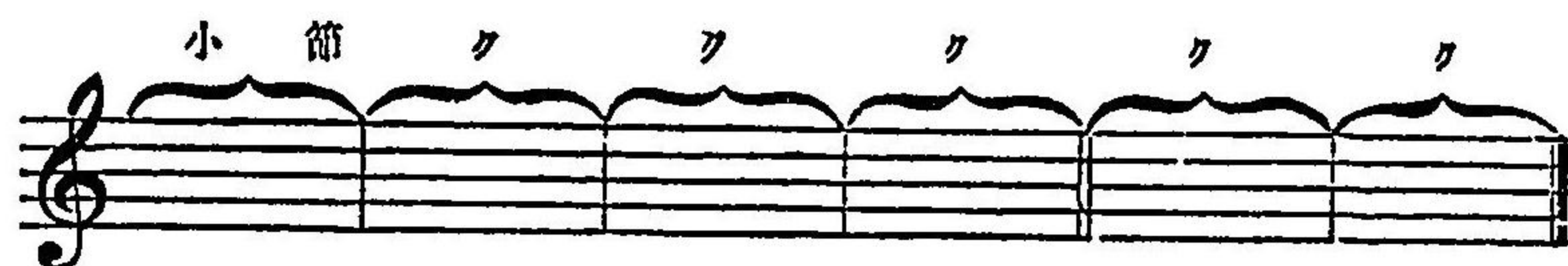
三 音符と休符と

名稱	全音符	二分音符	四分音符	八分音符	十六分音符	附點全音符	附點二分音符	附點四分音符	附點八分音符	全休符	二分休符	四分休符	八分休符	十六分休符
形狀	○	♪	♪	♪	♪	○	♪	♪	♪	—	—	♪	♪	♪
時間の割合	四拍	二拍	一拍	半拍	一拍の四分の一	六拍	三拍	一拍半	半拍と其半分	四拍	二拍	一拍	半拍	一拍の四分の一

符頭------
 符尾



四 縦線と小節と



單
縦
線

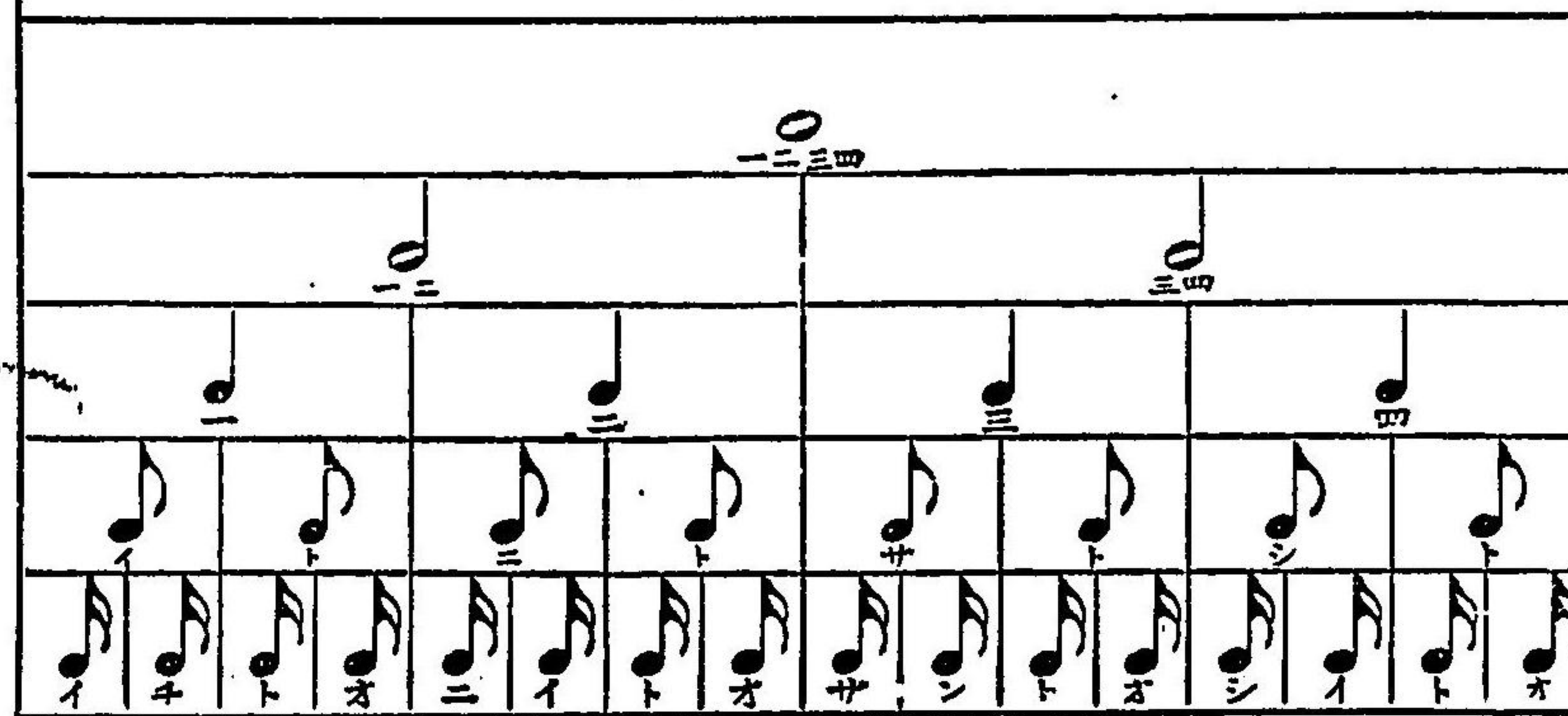
複
縦
線
(段落記號)

複
縦
線
(終止記號)

五 拍子 (タイム)

名稱	記號	一拍とする音符の名稱	各の拍強子弱	拍法
二分の二拍子	$\frac{2}{2}$ (C)	二分音符	強 弱	
四分の二拍子	$\frac{2}{4}$	四分音符	強 弱	
四分の四拍子	$\frac{4}{4}$ (C)	四分音符	最強 中強 最弱	
八分の四拍子	$\frac{4}{8}$	八分音符	最強 中強 最弱	
四分の三拍子	$\frac{3}{4}$	四分音符	強 弱 最弱	
八分の六拍子	$\frac{6}{8}$	八分音符	最強 中強 最弱	

呼 法



一 二 三

イ チ ニ ト
サ ノ シ

イ チ ト オ
ニ イ ト オ
サ ノ ト オ
シ イ ト オ

イ イ チ
ニ イ イ
サ ア シ
シ イ イ

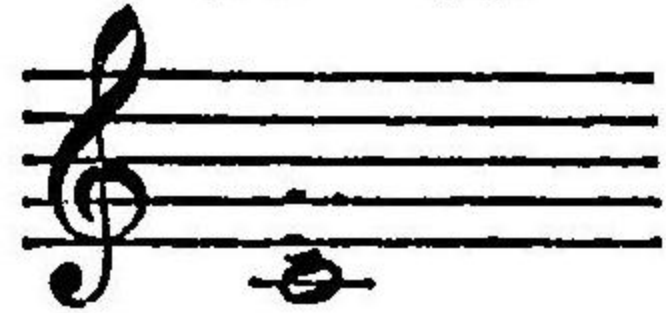
六 嬰と變と本位記號と

名 稱	形 狀	意 義	備 考
嬰(シャープ)	♯	半音上ぐ	楽曲の中途に表はれたる時は臨時記號として用ひしものにて其効力は其小節内のそれ以後の同名の音に及ぶものなり 音部記號の直後に表はれたる時は調子記號として用ひしものにて其効力は楽曲全体の同名の音に及ぶものなり
變(フラット)	♭	半音下ぐ	
本位記號(ナチュラル)	♮	嬰又は變を取消して本位に復す	



七 調子記號 (長音階に於ける)

(は 調)



第一音(Do)の位置

(嬰 種)

(と調) (に調) (い調) (ほ調) (ろ調) (嬰へ調)



(變 種)

(へ調) (變ろ調) (變ほ調) (變い調) (變に調) (變と調)

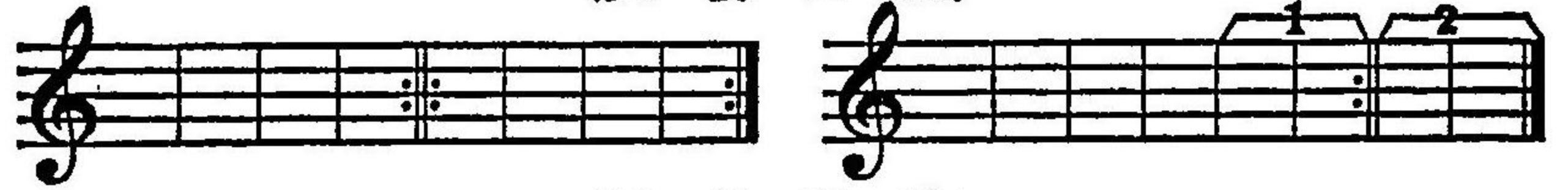


備考

最右方嬰の上方第一度が主調音、最右方變の下方第四度が主調音、
 四下五上の順に嬰を附す、四上五下の順に變を附す、

八 省略記號

(反復記號)



(反始記號)



D.C.

九 雜記號

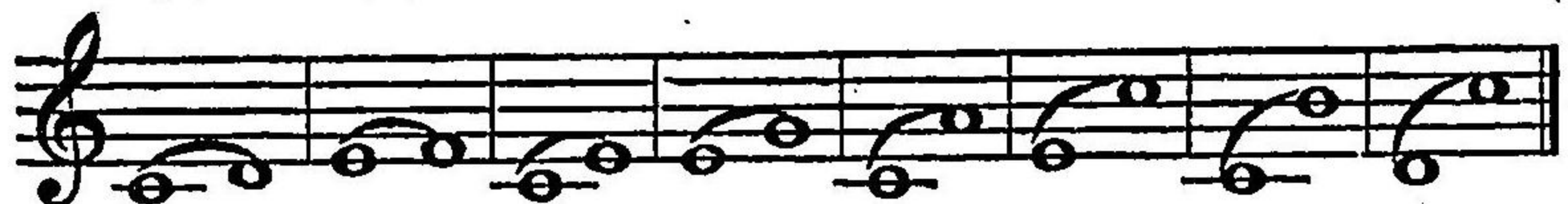
記 號	名 稱	意 義
˘	ボース 延長記號	音符又は休符を固有の二倍若くは三倍延長す
•	スタカット	符頭の頂に附しポツポツと分離して奏唱す
—	同名の音…タイ 異名の音…スラー	結合したる音長を續けて奏唱す 二音間を圓滑に奏唱す
♩	變拍子 (三連音符)	四分音符と同一の時間に奏唱す
;	繼息記號	息を繼ぐ

十 音程

一 度 完全 四 度 完全 五 度 完全 八 度 完全
 完全 完全 完全 増 完全 減 完全 完全



二 度 短 三 度 長 六 度 長 七 度 短
 長 短 長 短 長 短 長 短



協和音程 (完全音程
 長短三度音程
 長短六度音程)

(其他は皆不協和音程)

十一 特別用語

甲 強弱に用ふるもの

- (1) *P.* (Piano)…弱く
- (2) *PP.* (Pianissimo)…最も弱く
- (3) *f.* (Forte)…強く
- (4) *ff.* (Fortissimo)…最も強く
- (5) *m.* (Mezzo)…中庸に
- (6) > (Sforzando)…特に強く
- (7) *Cresc.* < (Crescendo)…漸次に強く
- (8) *Decrese.* > (Decrescendo)…漸次に弱く
- (9) *Dim* (Diminuendo)…漸次に弱く

乙 速度に用ふるもの

- (1) Moderato…中等の速度
- (2) Adlib (A.dlibitum)…注意の速度
- (3) Allegretto…急速
- (4) Allegro…最も急速
- (5) Andante…Andantino…稍緩徐
- (6) Largo…larghetto…Adagio…Grave…Lento…最も緩徐
- (7) Cal. (Calando) Rit. (Ritardando)…Rall (Rallentando)…漸次緩徐
- (8) Accel (Accelerando) 漸次急速
- (9) Atempo (本来の速度)

丙 曲想に用ふるもの

- (1) Gentle…Dolce…和かに
- (2) Legato…圓滑に
- (3) Maestoso…壯嚴に
- (4) Animato…感謝を込めて
- (5) Cantabile…優美に
- (6) Conmoto…感激して
- (7) Conspirito…精神を込めて
- (8) Doloroso…柔かに悲みを以て
- (9) Grazioso…快活に
- (10) Vigoroso…勇壯に
- (11) Amabile…可愛らしく

丁 一般に用ふるもの

- (1) Alto…女子の低音
- (2) Accompanimento…伴奏
- (3) Bass…男子の低音
- (4) Breath…息
- (5) Chorus…合唱
- (6) Conductor…指揮者
- (7) Chord…和絃
- (8) Dur…長音階
- (9) Duette…二部合奏
- (10) Expression…發想
- (11) Fine…終結
- (12) Flat…變
- (13) Harmony…和聲
- (14) Left-hand…左手
- (15) March…進行曲
- (16) Instrumento…器樂
- (17) Melody…旋律
- (18) Metronome…拍節機
- (19) Natural…本位記號
- (20) Octave…八音
- (21) Opera…歌劇
- (22) Organ…風琴
- (23) Pianoforte…洋琴
- (24) Pause…延長
- (25) Pedal…踏板
- (26) Poco…わづかに
- (27) Pizzicato…弓を用ひず絃を指にて弾く
- (28) Quartette…四部合奏
- (29) Right-hand…右手
- (30) Keyboard…鍵盤
- (31) Singing…唱歌
- (32) Sing…歌ふ
- (33) Scale…音階
- (34) Solo…獨奏
- (35) Soprano…女子の高音
- (36) Time…拍子
- (37) Tenor…男子の高音
- (38) Trio…三部合奏
- (39) Triplet…變拍子
- (40) Tone…音
- (41) Violin…ヴァイオリン
- (42) Vocal Music…聲樂
- (43) Voice…人聲



(技術は練習が大事)

略 譜	
一、高低記號	1 2 3 4 5 6 7 i
二、長短記號	$\overline{1-1}$ — 全 音 符 1— 二 分 音 符 1 四 分 音 符 $\underline{1}$ 八 分 音 符 $\underline{\underline{1}}$ 十 六 分 音 符 $\underline{1}$ — 附 點 二 分 音 符 0 四 分 休 符
三、強弱記號	ツ(強ク)、ヨ(弱ク)、 チ(中等)、

(教師には時々刺激を與へてもらへばよし)

明治四十三年八月十日印刷	定價金拾貳錢
明治四十三年八月十五日發行	
著 者	原 田 彦 四 郎
發 行 者	倉 田 繁 太 郎 京都市三條通寺町東入
發 行 所	十 字 屋 樂 器 部 京都市三條通寺町東入
印 刷 者	小 林 捨 松 京都市御池通柳馬場角
印 刷 所	四 日 市 印 刷 所 京都市御池通柳馬場角

