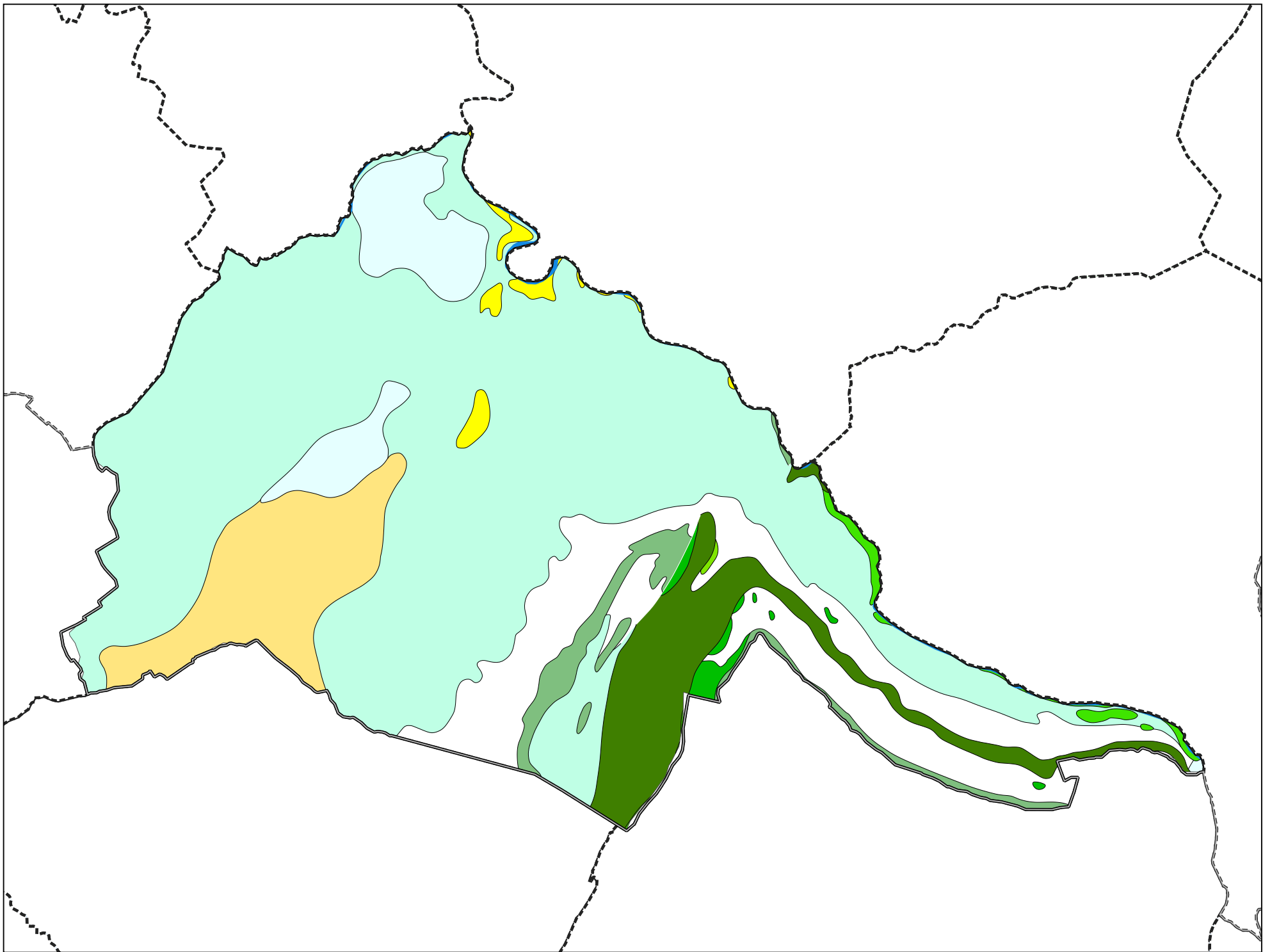


# Carte géologique des sols de la commune de Cusy



# Légende de la carte géologique de la commune de Cusy

E, Eboulis, éboulis ruisselés, éboulis à gros blocs, éboulis stabilisés anciens, écroulements à très gros blocs, éboulements en masse, colluvions à gros blocs - 12

Fz, Alluvions récentes de fond de vallées: sables et graviers - 19

Fy, Alluvions anciennes : sables et graviers - 25

Fy1, Alluvions anciennes inframorainiques - 26

Gy, Dépôts glaciaires (moraines) anciens (argiles, sables, galets, cailloux, blocs), localement à argiles dominantes - Würm à post-Würm - 35

m2-4, Molasse gréseuse, glauconieuse et séries marneuses intercalées, molasse sableuse à lentilles marneuses et ligniteuses (Helvétien), grès molassiques verts ou ocres et conglomérats (base) (Burdigalien) - Burdigalien à Helvétien - 62

m1G, Grès molassique gris à verdâtre, grossier, à intercalations marneuses, molasse bariolée, parfois gypseuse, molasse gréseuse rnicacée, molasse rouge ou violette - Aquitanien - 63

g1-2(1), Molasse rouge d'eau douce et lacustre, calcaires lacustres - Rupélien sup. à Chattien - 66

n5-c1, Calcaires biodétritiques gréso-glauconieux, grès et marnes glauconieux verts ou noirs (à phosphorites), Grès verts helvétiques, "Gault" (Massifs des Bornes et des Aravis, "Zone externe, terrains subalpins") - Aptien à Cénomanién - 88

n3b-5U, Facies Urgonien: grès et conglomérat (assise détritque terminale), calcaires massifs clairs, calcaires - schistes noirs (couche transition), calcaire urgonien et marbres (Bord. occ. Massif Aiguilles Rouges - Mont Blanc) - Hauterivien sup à Bédoulien - 89

n4-5aUbr, Calcaires urgoniens broyés le long de la faille d'Arcalod - Barrémien à Aptien inf. - 90

n3-4, Calcaires gréseux et siliceux (parfois calcaires"à miches" (Massif des Bornes, Massif des Aravis)) à patine brune, calcaires siliceux à spicules, marnes silto-gréseuses (Zone externe, terrains subalpins) - Hauterivien à Barrémien? - 91

n2-3a, Alternances calcaires-marnes sombres, marnes schistoïdes, (Massif des Bornes, Massif des Aravis) - Valanginien à Hauterivien inf. - 92

n1(1), Calcaires, marno-calcaires (sombres), grès à ammonites (Bornes et Aravis), calcaires, marnes sombres (Bord. occ. Massif Mont-Blanc - Zone ext .Nappe de Morcles), marno-calcaires "néocomiens" (Zone ext., terrains subalpins) - Berriasien - 97