

福井縣郵便線路圖

完

18-327



1200501232332

8

27



始



18
327

18
327

0 1 2 3 4 5 6 7 8 9 11 1 2 3 4 5

例言

一 本圖ハ全國郵便電信局郵便局郵便大中小線路郵便差立時刻及其進退ノ方法ヲ細ルルニ供スルヲ主トスルモノナルヲ以テ他ノ地圖ト其休
 一 本圖國境縣界山川及郵便局所在地名ノ知キハ概テ内務省地理院出版ノ大日本國全圖ニ據ルト雖モ其圖中ニ缺ク所ノモノハ各主管官及民
 一 本圖ハ首ノニ郵政大申線路ノ要圖ヲ揭ケ以テ全國郵便線路ノ大體ヲ示シテ次ニ府縣分圖ヲ揭ケ之レヲ詳ニス
 一 本圖ハ明治二十五年四月一日ノ現在ヲ揭ケ
 一 本圖海上郵便線路ハ主トシテ定期航路ノミ之レヲ揭ケト雖モ島嶼ニ遊スル不定期航路ハ特ニ之レヲ揭ケ
 明治二十五年四月

一 本圖ハ郵政大申線路ノ認可ヲ蒙リ發行セシ所ノ逓信省御藏版明治廿五年四月改正郵便線路圖ヲ同省へ届済ノ上各府縣毎ニ切圖トシテ發賣ス
 ヲ揭載ス若シテ其ノ詳ニテハ
 諒セラレヨ

符號	號	號
○	一等郵便電信局	○
●	一等郵便局	●
○	郵便電信局	○
○	郵便局	○
○	郵便行發開取扱	○
○	郵便爲替及貯金取扱	○
○	郵便貯金取扱	○
○	郵便大線路	○
○	郵便中線路	○
○	郵便小線路	○
○	郵便船路	○
○	鐵道	○
○	鐵道停車場	○
○	郵便遞送差立元	○
○	郵便遞送繼替	○
○	郵便遞送往復便	○
○	郵便交換便	○
○	途中郵便交換場	○
○	國界	○
○	縣界	○
○	郡界	○
○	山岳	○
○	河川	○

陸里(ハ里)タハ丁ニハ間海里(ハ里)以下モ止メ鐵道里(ハ里)ニクハ
 額以下輪位トス

日本國
 法里本
 圖界國

一ノ分七十五百八十二万二千七百三十一重

圖島各内ノ縣島兒鹿島諸内ノ縣離神道海北

一ノ分千四万六十八

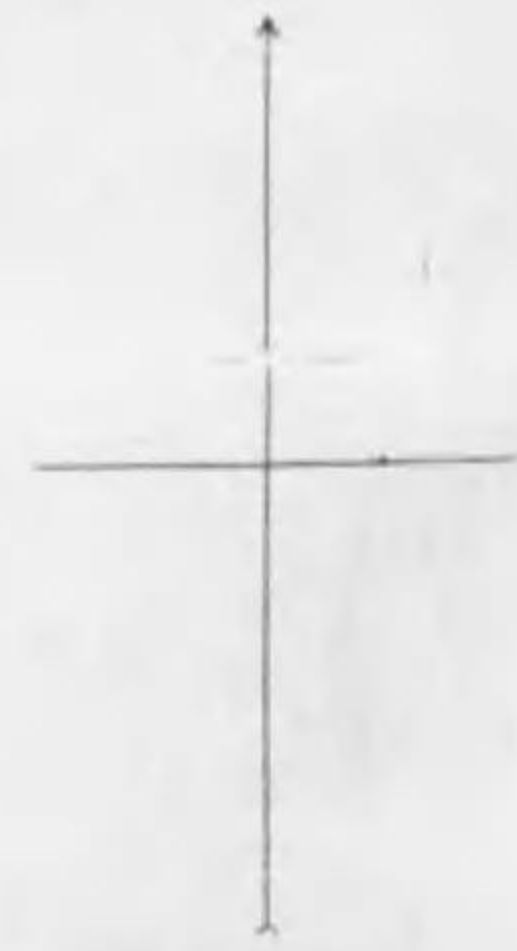
明治廿六年七月七日印刷
 明治廿六年七月七日發行

發行



137

36



加賀

越前

今立

南條

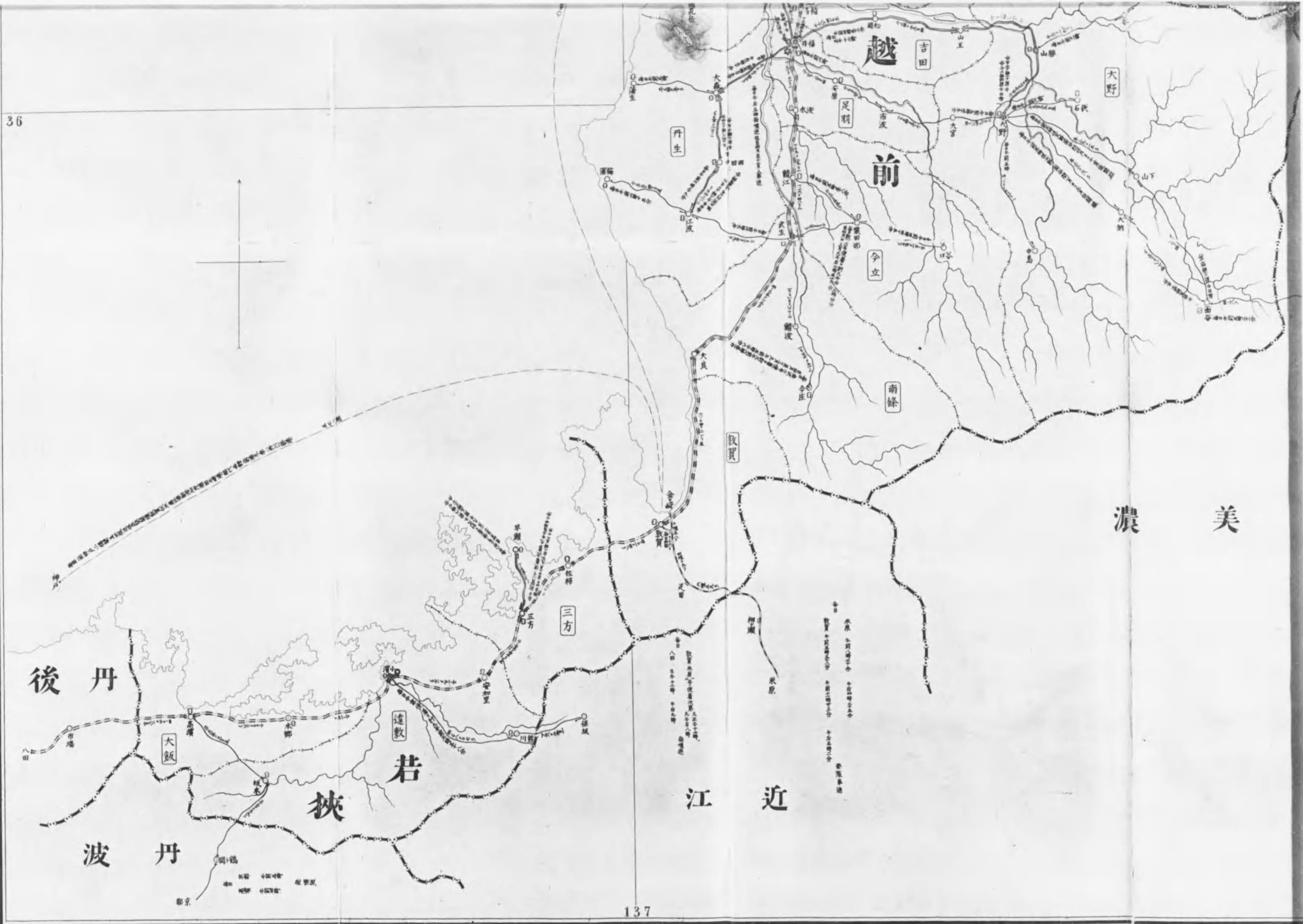
坂井

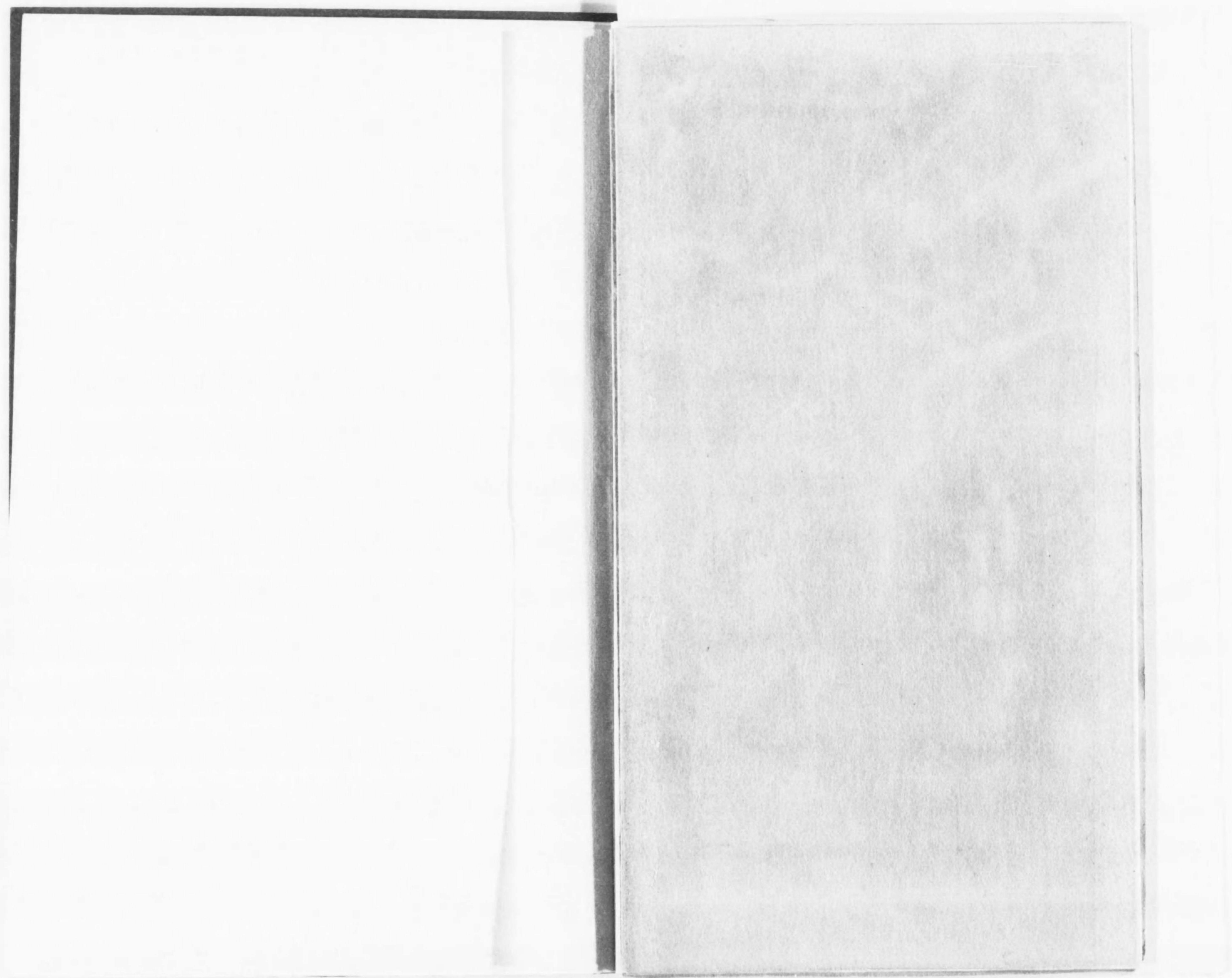
大野

敦賀



全長 約 100 里
開通 明治 19 年 10 月 1 日
管內 全線 均 爲 國有
管內 全線 均 爲 國有
管內 全線 均 爲 國有





終