

松元祖
名祖
袖餅子

特製
柚羊羹

品製
松江三景

松江市末次本町

本舖 盛大堂

電話四〇六番

不味公好

山川本舖

以菓子司

松江市白湯本町

風流堂

電話五七三番
掛三〇七三番

松江名産

八重垣糖

以菓子司

山口彩雲堂

松江市天神所
電話三六三番

高狹

野樽

鮮魚

野津樽之助

浦餅製造

鳥根野分郡樽石町
電話二四番

山陰孫樽石殿前

鮮魚

高越野淺堂門

浦餅

揖屋
名物 **うなぎ** 料理

大料理 會席

八束郡揖屋町

橋本屋

電話二一四

出雲國揖屋町

海産物賣
浦鉾製造 南新見熊太郎

電話十二番

出雲國揖屋町

魚問屋 **久壽山兵三**

電話長二番

島根縣揖屋町

海産物賣
浦鉾製造 **壽山隆一商店**

海老白魚専門
電話二一四
電界(口木又又)

松平伯爵家御用品

鷄卵入油引かす

國産 **平由子温飩**

雲刃初平田町

盛麩堂

原文吉

創業四拾年山陰道二川

醬蠅具製作問屋

國用朝鮮製直輸本名

藥用人参

松江市天神町(郵便本局前)

小笹清右衛門商店

電話六〇四
振東京二〇七
替大改二六〇七六

本磨瓦鬼板道具專門



瓦製製造販賣

雲州八束郡意東村

大字中意東

石倉武一郎

電器イシ

出雲名産髮油

かざしの梅
君の袖
本舗

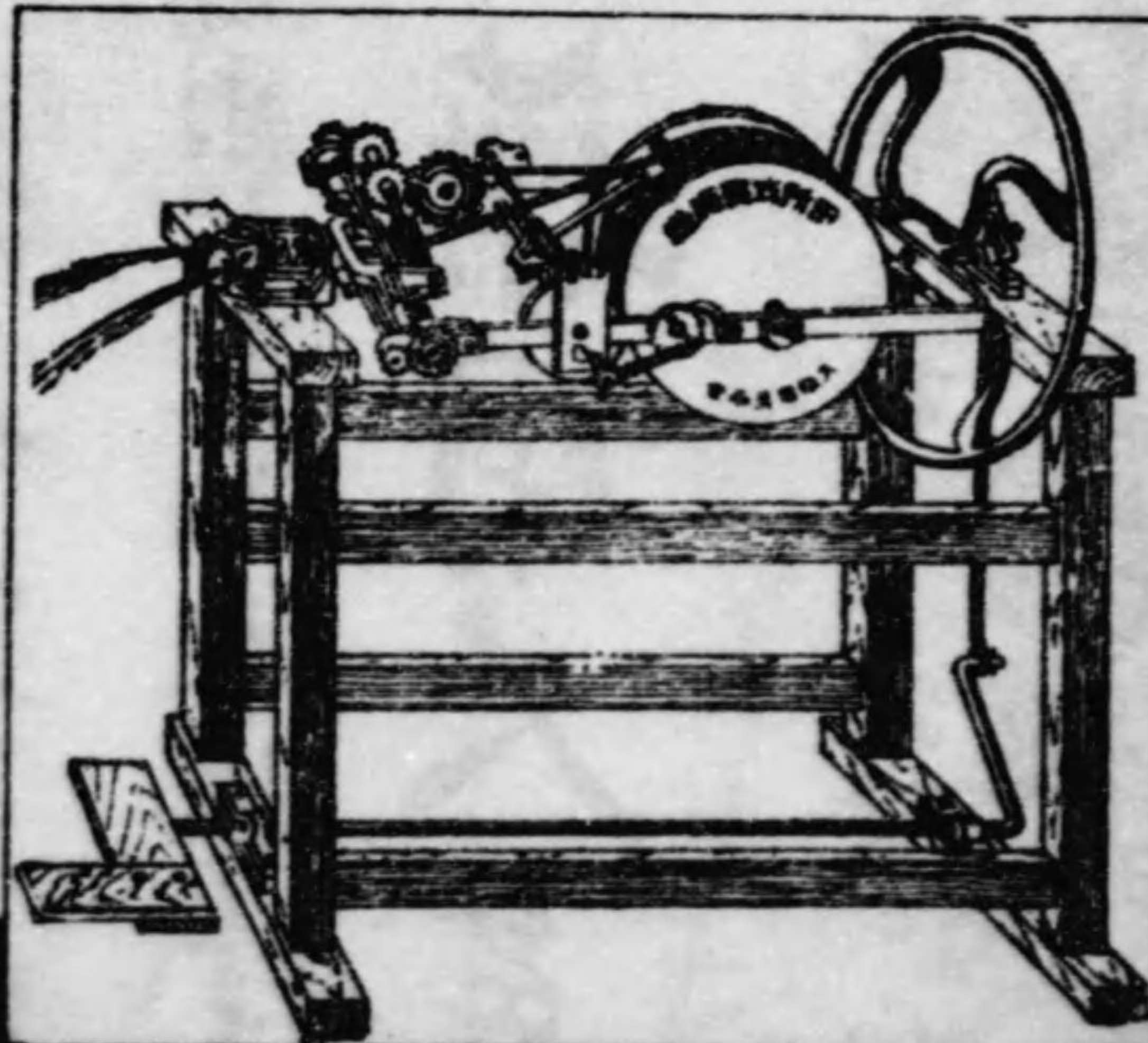
香油、ポマード
諸君も油 え詰

面高屋油店

出雲小廣瀬町
電話十五番

(市申越冷弟力夕グ進呈)

改良實用型田町式製繩機



島根縣農會指定幹旋機
島根縣農事試驗場推奨

島根縣兼川郡直江町

北川屋商店

電話 十二番
振替口座大阪五二六四三番

名実共ニ日一本
最優良機ノ

出雲國能義郡廣瀬町

荷車製造

販賣所

吉山商會

主

吉田虎太郎

屋根瓦界革新會
於拓殖勸業博覽會

名譽是昔金賞受領
有功是昔金賞受領

祝
大和瓦

兼川郡莊原町

大和瓦工場

新鮮ナルト且製造法ノ丁寧ニシテ巧ミナルトニヨリ各地ニ於テ好評ヲ博シ今ヤ一般需要者ノ増加ニ伴ヒ益々販路モ擴張セラル大正十四年ニ於ケル生産總額ハ數量四十八萬六千貫價額百五萬九千圓ヲ製出ス然シテ主產地ハ那賀郡ノ二十六萬九千貫價額六十萬圓、松江市ノ八萬三千貫價額三十一萬五千圓ヲ主ナルモノトス尙製造ノ主ナル種類ハ鯖三十五萬四千圓、鰻二十萬八千圓、蔬菜拾萬七千圓等ナルガ中ニモ生産額ハ僅少ナルト雖宍道湖水産白魚、公魚、鰻ノ罐詰ハ各地移出先ニ於テ頗ル珍重セラル尙移出額ハ大正十四年ニ於テ九十三萬七千圓ニ及ヒ主トシテ大阪兵庫愛知神戸九州朝鮮地方へ移出セリ

第參四七 木材

本縣ノ林野面積ハ四十壹萬九千町步ニシテ總面積ノ七割壹步ニ當リ尙畑ハ逐年減少シ山林ハ増加ノ傾向アリ隨テ松江市及安濃郡ヲ除キタル各郡ハ何レモ年拾萬圓以上ノ產額ヲ見ル中ニモ那賀、美濃ノ兩郡及隱岐島ハ何レモ五十萬圓以上ノ產額アリ大正十四年ニ於ケル本縣用材ノ產額ハ數量六十六萬三千石價額二百貳拾六萬貳千圓、薪炭材數量六拾三萬三千圓價額貳百貳拾八萬四千圓計價額四百五拾四萬六千圓ナリ然シテ用材ノ種類ハ針葉樹即チ杉、松、扁柏ヲ主ナルモノニシテ濶葉樹トシテハ栗ノ貳萬六千石樽ノ壹萬九千石アルニ過ギズ尙之等縣外移出ニ付テハ大正十四年ニ於ケル松材價額三拾九萬三千圓杉材參拾八萬貳千圓其他ノ木材參拾五萬壹千圓、松板五十三萬三千圓、杉板五十七萬圓其他ノ板類六萬貳千圓薪類ノ移出ハ二十七萬五千圓ニ

シテ之等移出先ハ鳥取、京都、大阪、山口、兵庫、廣島、福岡地方ナリ

第參四八 木炭

本縣ヨリ產出スル木炭ハ白炭、黑炭ノ二種アリ中黑炭最モ多ク約六割以上ヲ占ム近時專任技師ヲ置キ斯業ノ指導改良ニ努メタル結果品質次第ニ向上シ各地共優良ナル品ヲ產出スルニ至レリ大正十四年ニ於ケル生産額ハ數量千六百六十貳萬四千貫價額三十五拾六萬四千圓ヲ產ス而シテ之レガ主產地ハ邑智郡ノ貳百八十一萬貳千貫價額六十貳萬四千圓ヲ最高トシ那賀郡ノ貳百六十一萬五千貫價額五十萬八千圓飯石郡ノ貳百三十八萬九千貫價額四十壹萬圓美濃郡ノ百八十八萬八千貫價額四十四萬八千圓等ニシテ大正十四年ニ於ケル移出額ハ

藤屋メリヤス店

松江市東茶所

電話六九三番

松江市神所

道具高見善兵衛

電話八三七番

萬中屋
モスリニ
友仙



大
半五郎店
電話三四一番

松江市末本所

化粧品小間物問屋

刈 梶谷種一郎商店

松江市白河本所
電話三四〇番
振替大阪九六八番

千貳百七十三萬貫價額三百十七萬壹千圓ヲ算ス尙移出先キハ鳥取、大阪、神奈川、廣島、岡山地方ナリ

第貳貳名産物

第參四九 各地名産物

松江 市

△八雲塗器 八雲塗器ハ堅地ヲ旨トシ素地ハ刻苧布着セトシ完成迄ニハ三十數回ノ工程ヲ經テ堅牢ト耐久力ニ富ミ且優美ナル塗器ナリ。歲月ヲ重ヌルニ從テ雅致ヲ増スノ品質ヲ有シ彩漆ニ至テハ欲スルカ儘如何ナル色彩ヲモ應用セリ他ニ此種ノモノ乏シク世ノ賞讃ヲ博シツ、アリ製品ノ種類トシテハ硯箱、卷煙草箱、菓子器、膳枕盆類、重箱、文庫、書棚、花臺等ナリ年産額拾五

萬圓余ニ及ブ

△瑪瑙細工品 瑪瑙ハ青赤白ノ三種アリ原石ノ産地ハ八東郡玉湯村ニシテ松江市ニ於テハ之レカ細工品ヲ製出ス優美ニシテ頗ル光澤ニ富ミ世ニ珍重セラル由來其他ハ八東郡瑪瑙ノ部ニ於テ詳記ス

△鱸 宍道湖ノ名産ニシテ主トシテ冬期寒風最モ烈シキ日ニ宍道湖ヨリ大橋川ニ下流スルヲ待テ漁獲ス頗ル美味ニシテ賞セラル産額七千圓余ナリ

△白魚 松江名産トシテ廣ク世人ニ知ラル中海、宍道湖及之レカ連絡スル大橋川ヲ主産地トシ其産額ハ松江市及八東郡竹矢、朝酌、津田ノ各村ニテ計貳萬圓ニ達ス、淡白美味ナルカ新鮮ノ儘食膳ニ供スルトキハ稍苦味ヲ有スルヲ最モ賞セラル 盛漁期後ハ主ニ罐詰トシテ京

阪地方ニ輸出シ之レ又各地ニ於テ賞用セラル

八東 郡

△赤貝 赤貝ハ中海ノ名産ニシテ之レカ養殖場貳百七十六萬八千余坪ヲ有ス主トシテ八東郡意東村、揖屋村及竹矢村ヨリ産出ス年産額六萬六千圓ヲ算ス味極メテ美味ニシテ他ノ小貝類ノ追隨ヲ許サズ廣ク賞用セラル

△揖屋鰻 中海ノ名産ニシテ夏期ニ於テ最モ美味ナリ

△佐藤式稻扱器及中耕除草器 八東郡揖屋村佐藤商會ノ製出ニ係リ産額稻扱機ハ二萬壹價額三十萬圓除草機五萬壹價額六萬圓ニ及ブ佐藤忠次郎氏單獨經營ノ資本金五十萬圓ノ商會ナリ本器ハ兩者共堅牢ニシテ極メテ輕廻スルトテ廣ク用ヒラル

「八東郡誌」ニ佐藤商會農具工場ハ本村ニアツテ大正十三年七月ノ創立ニカ、リ佐藤忠次郎ノ單獨經營ヲ資本金五十萬圓職工二百五十人ヲ使役シテ盛ニ佐藤式廻轉稻扱器中耕除草器ヲ製作シ販路ヲ本州、四國、九州、北海道、朝鮮、滿洲方面ニ迄擴張シ年額三十餘萬圓ニ上ツテ居ル。同氏ハ明治二十年一月出雲郡村ニ生レ學歷ハ高等小學校卒業ニ過ギザリシモ資性温良孝心深ク父ハ八才ノ時失明シ母ハ十五歲ノ時ニ病歿シ家計頗ル困窮ナリシモ氏ハ屈撓スルコトナク或ハ寶滿山銅鑛ノ坑夫トナリ或ハ日傭稼ヲナシツ、ソノ傍ラ一意専心稻扱器械ノ發明ニ没頭シ遂ニ之ヲ完成シテ特許ヲ得大正三年ヨリ製造業ヲ開始シテ今日ノ成功ヲ見ルニ至リ實ニ立志傳中ノ奮闘家デ

アル大正十一年二月十一日孝子トシテ島根縣知事ヨリ表彰セラレ大正十五年二月十五日村自治協會ヨリモ事業家トシテ表彰サレテ居ル

△揖屋蒲鉾 八東郡揖屋村大字揖屋町ヨリ産出ス以來價額ノ低廉ナルヲ旨トシ粗製濫造ノ弊アリシカ近時品質ノ向上ニ留意シ原料ノ新鮮ナルヲ選ビ益々改良ヲ圖リ漸次發展シツ、アリ尙比較的價額ノ低廉ナルヲ特色トシ博ク賞用セラル、年産額二萬四千圓ナリ

△津田蕪菁 八東郡津田村ヨリ産ス年産額壹萬貳千圓ヲ算ス地方名産ニシテ博ク世人ノ知ル處ナリ漬物ニ最モ適ス。大正三年津田蕪ハ地方名産トシテ、天皇陛下へ獻納ノ光榮ニ浴セリ

△熊野牛乳 熊野牛乳ハ八東郡熊野村ヨリ産出ス同村産業組

合ノ經營スル處ナリ本村ハ畜牛盛ニシテ農家ハ一頭以上義務的飼養スルコトトナシ現時農業戸數二百五十戸ニ對シ三百頭以上ノ畜牛ヲ有ス乳牛ハ山間地ニシテ飼料豊富ナル農村ニ飼養セラレタルモノ故牛乳ノ素質ヨリ滋養豐富ナルト傳ヘラル年産額約五百石價額二萬圓余ニ及ベリ

△藥用人參 藥用人參ハ主トシテ八東郡大庭村及全郡波人、二子村ヨリ産ス年産額九萬六千圓ヲ算ス本人參ハ始メ舊藩時代藩營トシテ八東郡大根島ニ移植シテ製造シ次テ同郡大庭村及大原郡佐世村ニ栽培セリ之レ等ノ地質ハ頗ル人參栽培ニ適シ加フルニ製法ノ巧ミナル爲メ出雲人參ノ聲價高カリシカ廢藩後民業ニ移リ栽培俄カニ増加シ粗製濫造等ノ爲メ一時不振ニ陥リシカ其後同

業組合ヲ組織シテ製品ノ検査ヲ行ヒ之レカ改良ヲ圖リ爾來出雲人參ノ聲價恢復スルニ至レリ

△瑪瑙 由來、我出雲ハ古代玉作部ノ居住セシ遺迹ニシテ日本書記ニ天ノ石窟ニ籠リマセシ天照大神ノ出現ヲ祈リシ時真榊ノ中枝ニカケラレシ八坂瓊ノ曲玉モ素盞鳴命昇天ノ際大神ニ捧ゲ給ヒシ瑞八坂瓊ノ曲玉モ共ニ此里ニ於テ櫛明玉ノ命ノ造ラレシ由見ヘ又古語拾遺ニ櫛明玉命以來其後裔ハ玉造ニ居住シテ歷代御祈玉ヲ造リ毎年貢進云々延喜式ニハ毎年十月以前御祈玉六十連三時大殿祭科三十六連臨時二十四連玉作氏使ヲ以テ進上云々ト見ヒタリ當地ニ鎮座シ給フ玉作湯神社ハ即チ製玉ノ祖神櫛明玉ノ命ヲ祀レル式内ノ古社ニシテ其藏スル上古ノ曲玉

管玉、平玉、其他半製品並ニ玉磨砥石等ハ古考家ノ歎賞措カザル稀代ノ珍寶タリ此等瓊玉ノ原石ハ當地特産ノ瑪瑙ニシテ其由來上古ニ基因スル事ヲ窺フヲ得ベシ
産地、就中青瑪瑙ハ玉造葉仙山ノ一部ニ限定セラレタル特産ニシテ萬國他ニ其類例ヲ見ザル天下ノ一品タリ白赤瑪瑙亦同山ヲ中心トシテ産出ス近來各地ニ於テ何地名産何々特産ト稱シテ販賣セラル、青瑪瑙細工品ノ原石ハ皆此ノ地ノ産出ニ係ルモノニシテ決シテ吾玉造ノ外ニ産地ナシ
石質、本瑪瑙ハ各種ヲ通シテ堅牢緻密光澤優美自ラ一種言フベカラザル雅趣ヲ備ヘ彼ノ北海道又ハ若州産等ノ遠ク及バザル品質タルハ世間既ニ定評アリ故ニ本瑪瑙ノ加工品ガ各地ノ博覽會共進會等ニ於テ

賞牌並ニ褒狀ヲ受ケ常ニ光彩陸離タルハ以テ是レヲ證スルニ足ル(以上玉湯村改玉館主述)
製品ハ瓊玉床置物風鎮、文鎮一輪挿香爐、香合、カブス鈿碁石、印材、硯屏、簪玉、笄、根掛、櫛、バイブ、羽織紐、時計紐、軸、帶止飾、等ノ各種ニシテ其他嗜好ニ依リ意匠形狀隨意ノ製作ヲナス。製作ハ玉湯村及松江市ニ於テナス生産總額約十萬圓ヲ算ス
△布志名燒 布志名燒ハ八東郡玉湯村大字布志名及大字湯町ニ工場アリ其内布志名ヲ以テ本場トス、布志名判官義綱ノ家臣船木與次兵衛村政ノ創業ニ係ルト傳ヘラル當初ハ粗陶器ニ過ギザリシガ其後種々工夫改善シ本窯特有ノ黃彩ヲ發明シ爾來黃彩燒ハ出雲燒ノ名ヲ獨占シ各地ニ於テ賞用セラ

最近乳白色、乳黃色ノ頗ル優美ナル磁器ニ類スル陶器ヲ産出シ次テ其他種々嶄新ナル彩藥ヲ案出シテ益々聲價ヲ博シツ、アリ現今ハ松江市及篠川郡大津村ニ於テモ此ノ種ノ陶器ヲ産出スルニ至レリ玉湯村ノ年産額約二十萬圓ナリ
△來待石 來待石ノ岩脈ハ南北約十町ノ幅員ヲ以テ湖岸ニ沿フテ東西ニ亘リ隣村玉湯村及宍道村ノ一部ニ跨リ居レリ故ニ來待村ヲ中心トシテ玉湯及宍道ノ三村ヨリ産出ス來待石ノ特色ハ耐火力強キト加工ニ便ニシテ体裁ヨキトニヨリ博ク用ユラル年産額六萬四千圓ニ及ビ細工品トシテハ敷石、土臺石、燈籠、石塔、井側、貯水器、肥料溜、等主ナルモノトス
△本庄蝦 本庄蝦ハ中海ノ名産ナルカ八東郡本庄村及波入、

二子村ヨリ産出ス形大ニシテ佳味ナリ蝦ハ形彎曲シ居ル點ヲ以テ長壽ヲ保ツ兆アルトシ地方祝席ノ食膳ニハ必ず供セラル且乾燥セシメ京阪地方ヘ輸出スルモノ尠カラズ年産額約四萬圓ナリ
△樂山燒 樂山燒ハ八東郡川津村大字西川津字市成ヨリ産出スル陶器ナリ産額三千五百圓ニ過キスト雖本陶器ハ一種獨特ノ雅致アルヲ以テ賞セラレ近時東京京都大阪名古屋地方ノ茶人間ニ於テ珍重セラル、ナリ
本窯ハ延寶年間松江藩主松平綱隆公長門國萩松本ノ陶工、倉崎權兵衛ヲ召シ陶窯ヲ樂山ニ築カセシニ創マリ其後藩主松平治郷公(雅號不味ト號ス)茶ヲ嗜ミ且頗ル鑑識ニ長シ自ラ意匠ヲ案出シテ當時ノ陶工初代長岡住右衛門ニ命シテ茶

器ヲ作ラシメ二代住右衛門父ノ業ヲ嗣キ空齋ト號シ亦良工ノ名アリ其後子孫相繼ギ現代五代住右衛門空味ト號シ家業ヲ襲キ能ク同窯ノ特色ヲ發揮ス(島根縣名産品案内ニ據ル)
△島大根 島大根ハ大根島ノ名産ニシテ漬物ニ最モ適シ島ノ漬大根ト稱シテ博ク賞セラル同地ハ土質黒灰色ノ良質ニテ作物ノ栽培ニ適シ形狀ハ細長クシテ肉質緻密ナリ、齒切レノ良キヲ最モ特色トス年産額約壹萬五千圓ニシテ近郷ハ勿論縣外ニ移出スルモ又尠カラズ
△秋鹿牛蒡 ハ八東郡秋鹿村ヨリ産出ス延曆三年國守ヨリ牛蒡差出ノ御用ヲ蒙リタリト云フ、其後國主出雲大社ヘ參拜ノ節秋鹿村ヘ御立寄リアツテ牛蒡ヲ饗セシニ頗ル御意ニ叶ヒ爾來牛蒡供給ノ御用ヲ蒙リ

其レヨリ秋鹿牛券ノ名聲高マ
ルニ至レリト云フ
秋鹿牛券ハ形狀整齊肉質頗ル
緻密ニシテ良ク充實シ且ツ柔
ク香味殊ニ可良ナリ一旦乾燥
シタルモノト雖濕土ニ埋没又
ハ水ニ浸セバ再ビ膨脹シ原形
ニ復ス。大正三年九月宮内省
へ御買上ゲノ光榮ニ浴セリ、
年産額壹萬貳千六百圓ナリ

△安來饅飽 能義郡安來町ヨリ
産ス今ヨリ百餘年前小麥ヲ手
挽粉トシ原料ニシ製シタルニ
創マルト云フ風味佳良且貯藏
ニ耐ユルヲ特色トセリ地方名
産トシテ博ク賞讃セラレ

地ヨクトテ賞セラレ年産額八
千圓ナリ
△かざしの梅、君が袖 其々廣
瀬町ヨリ産出スル煉油ニシテ
寶曆年間ノ創業ナリト云フ古
來品質優良ナリトシ博ク賞讃
セラレ

△島田筍 島田筍ハ能義郡島田
村ヨリ産ス昭和三年作付反別
約五十町歩生産額二十四五萬
貫價額約十萬圓ヲ算ス一戸當
リ四反歩、壹反歩五百貫ヲ産
シ肥料七八十圓ヲ要スルト云
フ當地ニハ三箇所ノ罐詰工場
アリ生産額ノ約半數以上ヲ罐
詰トシ又生筍ニテ阪神地方へ
輸出スルモ少カラズ將來尙ホ
進展ノ余地アルモノトス本筍
ハ筋ノ柔カナルヲ以テ特色ト

△廣瀬絨車 廣瀬車ハ能義郡廣
瀬町ヨリ産出シ古クヨリ製作
セラレ地方名産ノ一トシテ傳
ヘラル材料ノ精選技術巧ミニ
シテ堅牢且体裁ヨク滑走ノ具
合圓滑ニ輕廻何處トナク輓心
反

△龜嵩算盤 龜嵩算盤ハ仁多郡
龜嵩村ヨリ産出スル名産ニシ
テ年産額壹萬九千圓ナリ
龜嵩算盤ハ今ヲ去ル百數十年
以前龜嵩町ニ村上吉五郎方常
ト云ヘル名匠アリ從來ノ算盤
ニ不備ノ點多キヲ見多年研鑽
ノ上一大改良ヲ加ヘ製出シタ
ルニ時好ニ適シ需要大イニ加
ハリタルヲ以テ初メ其製法一
子相傳ノ秘密ナリシモ後公開

シテ製造漸ク増加シ龜嵩算盤
ノ名天下ニ普ク以來名匠絶ヘ
ズ博覽會共進會等ニ出品シテ
其都度優賞ヲ受ケサル事ナク
遂ニ日本一龜嵩算盤ノ名ヲ得
ルニ至レリ然レトモ今ハ他地
方ニテモ同種ノ類似品ヲ製出
スル様ニナリ雲州算盤ノ名ニ
ヨリテ販賣セラル、ニ依テ茲
ニ一般的雲州算盤ト區別シテ
弊社製ノモノハ松江商業會議
所及島根縣商品陳列所トモ協
議ノ上再ビ昔ニ反リ龜嵩算盤
ノ名ニヨリテ發賣スル事トセ
リ

ク又珠ノ穴サラヒ入念ニシテ
滑走ノ具合圓滑ニ心地ヨキヲ
誇リトス
二、桁ノ組合セ堅牢ナルコト
梓組ノ四隅ノ組合セノ所他地
方産ノモノハ膠付トシテ唯飾
リニ一寸「アルミ」ノ心ヲ拔
キタル如ク誤魔化シアレド弊
社製ノモノハ四隅共膠ヲ用ヒ
ズホソニ「アルミ」ノ心ヲ拔
キタレハ離ル、恐レナシ
三、棒入ノコト 裏板ハ桁ニ
膠付トセズ本板キトシ棒ヲ入
ル、コト、ス堅牢第一ナリ

△八川牛 八川牛ハ仁多郡八川
村ノ産ニシテ年産額百四十頭
價額壹萬貳千六百圓ナリ當村
畜産改良發達ニ努メ昭和二年
縣畜産共進會ニ於テモ當村出
品牛四頭ハ全部良好ナル入賞
ヲ得タルカ如キ優良牛ヲ生産
スルヲ以テ一般廣ク八川牛ノ
名ヲ知ラレタリ
八川牛ハ体格良好性質善良ニ
シテ蕃殖用及勞役用ニ適シ体
質強健ナリ
△八川薯蕷 八川村大字八川奥

部ニ於テ最モ良品ヲ産ス之レ山野自然生ノモノニシテ品質良好美味、強キ粘質ニ富ミ香氣佳芳ナリ以テ廣ク八川薯蕷ヲ賞讃セラル年産額四百貫價額壹千貳百圓ナリ

△出雲算盤 仁多郡横田村ヨリ製産ス年産額拾六萬圓ニ及ブ本品ハ技術巧妙運算輕快体裁優美ナルハ他ノ追隨ヲ容ササルト云フ

△鯉ノ姫漬 仁多郡横田村ノ名産ナリ年産額壹萬圓ヲ算ス本品ハ鯉ノ粕漬トナシタルモノニシテ博ク賞讃セラル

大原郡

△大東茶 大原郡大東町地方ノ名産ニシテ土地茶ノ栽培ニ適シ品質頗ル佳良ナルヲ以テ博ク賞讃セラル年産額壹萬貫ナリト云フ

△大原牛 明治始年頃デゾオン

種ヲ輸入シ改良繁殖ヲ圖リ其体格強健粗食ニ耐ヘ肉用兼役用トシテ社會ノ耳目ヲ惹クモノヲ産スルニ至レリ

△大原蠶種 大原郡ハ土地桑樹ノ栽培ニ適シ蠶業ノ發達ハ漸次見ルベキモノアリ本部蠶種製造者ハ十戸ニシテ年産額拾七萬枚ヲ算ス大原蠶種ト云フ近年夏秋蠶種「新白」元祖地トシ其名高ク虫質強健ナリト傳ヘラル

簸川郡

△平田饅飩 簸川郡平田町ヨリ製出スル名産ニシテ安政二年始メテ油不引干饅飩ヲ製シ時ノ藩主松平公ニ獻シテ大ニ賞玩セラレ御用饅飩ヲ命セラルト同時ニ御紋ヲモ使用スルノ榮ヲ賜ハリ世ノ高評ヲ博シタルカ更ニ明治十八年再ビ改良ヲ企テ終ニ現今ノ鶏卵入干饅飩ヲ發明シ大ニ世間ニ歡迎セラル、所トナレリ

本品ハ鶏卵ヲ混入シ手延ニテ精製シタルモノニテ滋養ニ富ミ風味佳良且消化宜シク久シク貯藏スルモ腐敗變味ノ憂ナク益聲價ヲ博シツ、アリ宮内省御買上ケノ光榮ニ浴シタルコトモ數回アリ

△萬田松茸 簸川郡西田村大字萬田ヨリ産スルモノニシテ肉質緻密芳香頗ル佳ナルヲ以テ博ク賞セラル年産額六百五十貫價額壹千九百五拾圓ナリ

△西郷芹 簸川郡西田村大字西郷ヨリ産ス年産額壹萬貳千九百貫價額五千三百貳拾圓ニ及ブ香味佳良ニシテ博ク用ヒラル

△十六島海苔 簸川郡北濱村ヨリ産シ年産額約壹萬圓ヲ算ス十六島海苔ハ古代ヨリ名高ク出

雲風土記ニモ此海苔ノ記事アラワル下ツテ舊藩時代ニ於テハ松平家ヨリ毎年幕府ヘ献上品トシテ召サレ或時ハ不味公ノ羽織トナリテ酒席ニテ其羽織ヲ炙リ酒肴トシテ江戸ノ醉人ヲ「アツ」ト言ワセタトノ物語リモ殘ツテ居ル

大正ノ御代ノ始メニハ御大典大嘗祭ノ御庭積机代物トシテ御買上ゲノ大命ヲ拜シ昭和ノ大御代ニモ亦同様ノ大命ヲ拜シテ居ル明治四十三年十月一日世界ニ於ケル海藻學ノ權威者タル岡村博士實地ヲ踏査セラレ此十六島海苔ハ「ボルフィラ、リネアリス」屬デアアルトノ事、形ハ細長クシテ古來「カモシ海苔」ノ別名アリ岩面ニ生ヘタル有様ハ黒縹子ヲ敷廣ゲタルカ如ク之レヲ剝クト一疊敷位ノ大キサノモノハ

珍ラシカラズ之ヲ灸ツテ食ベルトキハ其香味爽カニシテ到底他ノ産地ノ海苔ノ追隨ヲユルサザルモノアリ(北濱村長和泉林太郎述)

△鹽津和布 簸川郡北濱村ヨリ産ス年産額約六千圓ナリ本和布ハ中筋細ク滋味ナク香味共ニヨロシク是レ荒磯ニ育チシ爲メナリ或ハ水中ノ養分ノ關係ニモヨルニヤ(北濱村長和泉林太郎述)

△十六島和布 年産額約六千圓(鹽津和布ト全シ)

△只浦和布 年産額四千圓(鹽津和布ト全シ)

天ニハ決シテ苺取ラス晴天ニシテ稍風ノアル日ニアラザレバ苺取ラス以上ニヨリ品質極メテ優良ナリ爾來御碕和布ト稱シ其名博ク傳ヘラル

△鱈島鱒 日御碕村ヨリ産ス古來鱈島鱒ハ有名ニシテ味頗ル美味博ク賞讃セラル年産額壹萬貫價額貳萬九千圓ナリ

△御碕海苔 日御碕村ヨリ産スルガ御碕和布ト全シ潮流ノ具合ニヨリ品質極メテ良好ナリ年産額壹千貫價額貳千七百圓ナリ

△出西生薑 簸川郡出西村ヨリ産ス當地ハ土質生薑ノ栽培ニ適シ品質極メテ優良ニシテ纖維ナク香、辛味共ニ佳良ナリ古來出西生薑ノ名高シ

△公魚 公魚ハ中海及安道湖ノ名産ニシテ松江市、八東郡揖屋村、竹矢村及簸川郡出東村

新川尻ヨリ産出ス、東部ヨリ産出スルモノハ豊肥ニシテ頗ル美味ナリ稱シテ日本一ト云フ西部即チ篠川郡ノ新川尻ヨリ産出スルモノハ形稍小ニシテ多クハ口中砂ヲ含ミ居ルヲ遺憾トス随テ味モ東部ニ比シ稍劣ル、ノ感アリ然シ兩者共地方名産トシテ賞讃ヲ博ス

安濃郡

△三瓶山葵 三瓶山葵ハ品質ノ良好ナルハ世間既ニ定評アリ就中安濃郡佐比賣村宇小屋原産ヲ尤モ優良ナリトス香、辛共ニ強ク粘質ニ富ミ他ノ地方ニ産スルモノニテ見ルコト能ワズ近年産額ノ減少セルハ甚ダ遺憾トスル處ナリ

△山葵漬 安濃郡大田町ヨリ製出スル名産ナリ本山葵漬ハ各種ヲ通シテ世ノ賞讃ヲ博シ静岡地方ノ如キ先進地ヲ超エテ

東京三越吳服店食料品部等ニ需用サル、ヲ見ルモ製造上ノ技巧モアレドモ原料山葵ノ品質良好ナルヲ推スルヲ得ベク各地博覽會共進會等ニ出品シテ毎回最高賞牌ヲ受クルニ徴シテモ那邊ノ消息ヲ知ルヲ得ベシ(製造元福田永治述)

△山牛蒡 三瓶山麓ニ自生スル俗ニ「三瓶牛蒡」ト稱ス本品ハ獨特ノ香氣ヲ有スルノミナラズ絶對ニ纖維ナキヲ以テ特色トス

△コーカ茶 三瓶麓ニ自生スル荳科植物ニシテ他ノ地方ニ産スルモノニ比シ品質極メテ良好ナリ

△茶蕎麥 三瓶蕎麥ハ信州更科ト並ビ稱セラル品質頗ル良好ナリ之レヲ原料トシテ製シタルモノニテ博ク賞用セラル

地方産ニ比シ品質優良ナリ之レヲ原料トシテ製出シタルモノニテ各地ニ於テ賞セラル

△山獨治 三瓶山ノ自然生獨治ニシテ地方ニテ栽培セラル、モノニ比シ遙ニ優レリ以上各種ハ安濃郡大田町ヨリ加工製出スル名産ニシテ何レモ原料ノ優良ナルト技術ノ巧妙ナルトニヨリ各地博覽會共進會ニ於テ各種ヲ通シテ毎回授賞セザルコトナク博ク賞讃セラレツ、アリ

△三瓶牛 三瓶牛ハ体格稍小ニシテ額面短少四肢短キモ性質温良持久力ニ富ミ勞役ニ適スルトテ其名高シ

△稻用柿 稻用柿ハ安濃郡長久村ヨリ産ス地質ノ適當スルモ一原因ナレ共調製ノ技術ニアリ時日ヲ經過スルモ固クナラズ何時モ軟カナルヲ以テ縦ニ

微細ニ裂クト雖切レルコトナク美味ナルヲ以テ珍重セラル

邇摩郡

△柳行李 大森町ヨリ生産スル杞柳製品(柳行李)ハ堅牢優美ニシテ地方名産トシテ稱ヘラル

△西田ノ葛粉 湯里村大字西田ヨリ産ス西田葛粉ハ品質頗ル優良ニシテ益々聲價ヲ博シツ、アリ

邑智郡

△鮎 江川ヨリ産スル鮎ハ地方名産トシテ其名高シ之レカ鮎ノ粕漬、同「ウルカ」ハ川本町ヨリ製出シ博ク賞味セラレツ、アリ

△矢上苧 邑智郡矢上、中野、田所、出羽、市木、井原ノ各村ヨリ産ス之レ等各地ノモノヲ稱シテ矢上苧ト云フ品質優良ナルヲ以テ其名高シ

△濱苧 邑智郡口羽、阿須那、都賀、都賀行、濱原ノ各村ヨリ産ス之レ等ヲ稱シテ濱苧ト云フ品質ハ中等ナレ共産額多ク何レモ地方名産ト傳フ矢上苧、濱苧合シテ年産額參萬五千圓ニ及ブト云フ

那賀郡

△長濱人形 那賀郡長濱村ヨリ産ス大名時代ノ初メ頃永見房造トイフ者アリ人形ヲ焼キ初メケルガ三代房造ニ至リ嘉久志彫刻家巖(清水富春)ニ就キテ研鑽スル處アリ大ニ長濱焼ノ聲價ヲ高メタリ。四代房造亦彫刻製陶ノ術ニ巧ミナリケレバ濱田侯ノ紹介ヲ受ケ津和野樂焼ノ法ヲ學ビ事業ノ振興ヲ計リ(其作品ハ帝國博物館ニ藏セラル)明治ノ末年六代房造ニ至リ職ヲ廢シテヨリ弟子小林三代吉ナルモノ繼承

今日ニ至ル別ニ長濱人形木島家ナルモノアリ先代木島正次郎ハ佛師(彫刻師)ニシテぬし屋ナリ元長濱椀ヲ作りシカ傍ラネリ物人形ヲ製セリ明治初年巖流ノ傳授ヲ受ケ長濱人形ヲ製出スルニ至レリ當主仙一ハ天性器用ニシテ屢々博多ニ遊ビ斯道ノ研究ヲ重ヌ大正年匿名組合きのね商會ヲ組織シ大ニ資金ヲ充實シ規模ノ擴張、意匠ノ改良、販路ノ開拓ニ努メ關東、關西、九州各地ハ勿論遠キハ北海道、朝鮮臺灣歐洲戰爭後ハ布哇迄モ輸出シ年産額約五萬圓ニ達シ本村重要ノ産物トナルニ至レリ(長濱村誌ニ依ル)

△長濱傘 那賀郡ノ長濱村ヨリ産ス生産戸數十余戸年産額參萬圓ニ及ブト云フ

當村ニ小泉家ナルモノアリ今

ヨリ四十年前濱田町ヨリ移住シ職業傘屋ヲ開始セリ之レ長濱傘ノ初メナリト云フ其弟子別レテ店ヲ開キ以テ現在トナル長濱傘ハ紙質強靱製作堅牢體裁優美ナルヲ以テ博ク用ヒラル

△長濱無花果 那賀郡長濱村ヨリ産ス、昔時本村字石原ニ樹齡數十年ヲ經タル無花果アリ美味甘フシテ賞美セラル、石原無花果ト稱シテ其名高シ爾來苗木トシテ栽植シ現在石原福井ノ大部落ニ播殖シテ數百本トナル地味能ク無花果ニ適ス味甘フシテ嗜好ニ適ス近來ジャムノ原料ニモ供セララル年産額五千圓ニ達ス

△甘鯛ノ粕漬、味淋干 濱田町ヨリ産スル甘鯛ノ粕漬、味淋干ハ製法巧ミニシテ美味ナリ濱田物産トシテ其名高シ

△百合羊羹 濱田町ヨリ産スル名菓ナリ、原料ハ真正百合根ヲ用ユ小豆一粒モ混入セサルト云フ百合根ニハ固有ノ苦味ヲ有スルモノナルモ之ヲヨク調和シ特有ノ滋養ト其獨特ノ風味ヲ失ワヌ様精製シ色ハ自然其儘ニシテ日月ヲ經過スルモ變味腐敗セヌヲ以テ誇リトス全國各地ノ博覽會共進會ニ出品シテ賞牌ヲ受クル事數知レズト云フ

△周布川ノ鮎 那賀郡周布川ヨリ産スル鮎ハ地方名産トシテ賞味セラル

美濃郡

△三葛山葵 匹見上村大字三葛ヨリ産ス品質極メテ優良ニシテ廣島及京阪地方ノ市場ニ於テ之カ名聲ヲ博シツ、アリ

△鮎ノ粕漬 益田町及高津町ヨリ産出シ何レモ地方名産ノ一

トシテ賞味セラレツ、アリ

△高島海苔 鎌手村大字高島ヨリ産スル名産ナリ香味佳良ニシテ其名高シ

△高津川ノ鮎 高津川ヨリ産スル鮎ハ之レ又地方名産トシテ賞讚セラル

△松露ノ罐詰 高津町ヨリ産出シ年産額參拾貫價額貳百四拾圓ニ過キズト雖地方名産トシテ名高シ

鹿足郡

△津和野半紙 津和野町ヨリ産スル半紙ハ正長ノ頃吉見弘信公ノ代抄紙ヲ始メ坂崎氏龜井氏其業ヲ獎メ遂ニ地方ノ名産トナリ近來改良半紙トシテ聲名高クナレリ

△びん附 津和野町ヨリ産スルびん附ハ享保二年龜井氏ノ御用命ニヨリ分銅屋七右衛門ノ製造ニ始マリ爾來二百余年土

地ノ名物分銅屋ノびん附トシテ其名高シ

△きねり 津和野町ヨリ産スル先キノ尖リシ甘柿ニシテ他ニ類ノナキ獨特ノ味ヲ有シ昔ヨリ士族家敷ニ植エ付ケラレシモノナルカ近時又町ヨリ獎勵シ居レリ

△石見半紙 石見半紙ハ楮ノ真漉ニテ紙質強靱ナルヲ以テ其名著シク邑智、那賀、美濃、鹿足ノ各郡ヨリ産ス

隱岐島

△隱岐錫 隱岐全島ヨリ産出ス品質優良産額多ク隱岐名産トシテ其名高シ

△椎茸 隱岐島ヨリ産出スル椎茸ハ肉質厚ク形大ニシテ滋味佳良ナルヲ以テ博ク知ラル

△馬蹄石細工 馬蹄石ノ原石ハ周吉郡東郷村字中尾山ヨリ産ス品質非常ニ硬ク漆黒デ光澤アリ壞レタル跡ニハ必ズ馬蹄

形ノ小紋ヲ生スルノテ馬蹄石ト云フ細工品トシテハ文鎮、風鎮玉、硯、基石等ナルガ隱岐島名産トシテ其名高シ

第參五〇 銘酒

名稱	釀造元
日本海	松江市瀧川福之助
都の花	原田岩三郎
李の白	田中竹次郎
旭天祐	岡愛藏
豊の秋	米田金五郎
國輝正宗	岩橋清次郎
出雲壽	布野重右衛門
美登利	八束郡河本本店
松の花	石原久重
柴山	能義郡岩佐陽吉
金山	山本賀四郎
月山	吉田清兵衛

仁多郡

八千代	布勢酒造株式會社
伯耆富士	川上製産株式會社
若竹	大原郡竹内臣次郎
日出正宗	飯石郡竹下儀造
白梅	籾川郡山田金右衛門
花川	米原長男
旭日	佐藤文藏
大山	原由太郎
大正	有藤庄次郎
天稔	板倉軍四郎
世界の花	石橋清一郎
ヤマ三正宗	持田榮太郎
蓬萊	飯塚本店
大社福壽	飯塚惠次郎
大連	山尾貞造
萬歲	森山合資會社
群益	三水酒造合資會社
籾上正宗	仁多郡籾川酒造合名會社

金 菊 籾川郡 金山 一郎
 大社正宗 全 伊藤 昂
 福 柳 全 金山惣次郎
 はや駒 全 中村清作
 鶴の峰 安濃郡 尾田友市
 清 瀧 全 岡田酒造株式会社
 開 春 邇摩郡 若林周五郎
 八千代錦正宗 全 山尾助二郎
 吉野山正宗 全 清水米作
 島根美人 全 佐々木 榮
 富士の峰 全 渡利清六
 石東美人 全 嘉戸京二

歌の友 邇摩郡 泉 光太郎
 花るくば 全 木島泰之助
 櫻天地 全 内藤淳作
 八戸川 全 邑智郡 石津千枝子
 千代福 全 井上啓太郎
 市山玉川 全 石津平三郎
 松の緑 全 松川宇一
 江の鶴 全 大前啓三郎
 九瀬の露 全 永見不二夫
 三つ 櫻 那賀郡 宇津重賢
 玉江正宗 全 武田勝太郎
 壽の友 全 佐々田 勳

醉の松 那賀郡 安達善太郎
 小 柳 全 林 健一郎
 花 劍 全 齋藤 堅
 宗 味 美濃郡 右田本店
 國の華 全 村上牧三郎
 富士鷹 全 石橋 信矣
 白 菊 全 中原國太郎
 岡澤鶴 全 大賀 鐵治
 彌榮正宗 全 大谷嘉十郎
 高 砂 鹿足郡 財間 淳
 るび正宗 全 株式会社枕瀬酒場
 大正正宗 全 隱岐島 毛利千太郎

第貳參 産業機關

第參五壹 縣立農事試驗場

島根縣立農事試驗場ハ籾川郡鹽治村ニ在リ農事ノ改良増殖ニ關スル試驗研究調査並ニ實地指導

第參五貳 縣立蠶業試驗場

島根縣立蠶業試驗場ハ籾川郡鹽治村ニ設置シ蠶業ニ關スル試驗

第參五參 島根縣蠶業取締所

研究ヲナシ及原蠶種ノ製造配付ヲナス尙本場内ニ講習部ヲ置キ定員拾五名ノ生徒ヲ一ケ年間蠶業ニ關スル學科及實習ヲセシムル等重要ノ機關ナリ

島根縣蠶業取締所ハ本所ヲ松江市ニ設置シ支所ヲ松江、大東、今市、大森、濱田、益田、西郷ノ七ヶ所ニ置キ蠶種ノ母蛾検査及其他ノ蠶業取締ヲナシ或ハ蠶種製造者ヲ指導シテ蠶病豫防ニ努ムル等之レ又蠶業ニ關スル重要機關タリ從テ近時蠶種ノ病毒歩合ハ著シク減少シ益之レカ聲價ヲ昂メツ、アリ

第參五四 島根縣立種畜場

島根縣立種畜場ハ八束郡乃木村ニ設置シ優良ナル種畜ノ普及ヲ圖ルタメ種牛種豚ノ蕃殖配付及家禽ノ蕃殖成育並ニ種鶏種卵ノ配布ヲナシ且畜産ニ關スル試驗研究及實地指導ヲナシ本縣畜産改良ノ中樞機關トシテ活動シツ、アリ

第參五五 縣立水産試驗場

縣立水産試驗場ハ松江市殿町縣廳内ニ在リ漁撈部製造部養殖部基本調査部ニ分レ發動機船開洋丸、八十島ノ二隻ヲ設備シ漁場ノ調査發見並ニ各種ノ試驗調査ヲナシ又八束郡玉湯村ニ養殖場ヲ設置シテ淡水魚族ノ養殖放流及ビ配布ニ努メツ、アリ

第參五六 穀物検査所

穀物検査所ハ松江市殿町ニ設置シ出張所ヲ縣内樞要ノ地ニ二十七ヶ所アリ專ラ移出米ノ検査ヲナス年々移出米ノ検査ハ五十萬俵内外ナリト検査施行以來當業者ノ覺醒ト相俟テ産米ノ聲價著シク發揚スルニ至レリ

第參五七 工業試驗場

第參五八 縣立商品陳列所

縣立工業試驗所ハ松江市殿町ニ設置シ其部門ヲ釀造業、製紙業、竈業、染織業ノ四部ニ分テ專任技術員一名乃至二名ヲ設置シ實地指導上ノ試驗研究ニ努メツ、アリ

第參五九 縣立濱田測候所

縣立濱田測候所ハ明治二十六年一月ノ創立ニ係ルニ等測候所ニシテ那賀郡濱田町ニアリ、縣下樞要地二十五ヶ所ニ簡易氣象觀

測所ヲ置キ一般ノ氣象觀測ヲナ
スト共ニ常ニ航海業者漁業者等
ノ警戒ニ努メ又養蠶期ニ際シテ
ハ特ニ天氣豫報ノ周知ニ努メ居
レリ

第貳四 各種團體

第參六〇 農會

島根縣農會ハ松江市内中原町ニ
在リ各郡島ニハ郡島農會アリ各
町村ニハ町村農會アリ縣農會之
レカ指導シテ農業ノ保護獎勵機
關トシ農事ノ改良發達ニ努メツ
、アリ就中縣農會ノ活動ハ見ル
ヘキモノ多シ

第參六一 畜産組合

畜産組合聯合會ハ本縣廳内ニ事
務所ヲ置キ各郡島ニハ郡島畜産
組合ヨリ聯合會之レヲ統轄シ施

設事項トシテハ家畜市場ノ開設
、放牧場ノ經營、共進會、品評
會、講習會ノ獎勵、種牛購入獎
勵、牛耕獎勵病畜ノ治療、牛馬
籍ノ整理等主ナルモノニシテ專
ラ斯業ノ進歩ヲ圖リツ、ナリ

第參六二 水産會及水産組 合

縣水産會ハ其事務所ヲ縣廳内ニ
置キ郡水産會ハ其數九アリ内
中海水産會一、宍道湖水産會一
アリ他ハ外海水産會ナリ又水産
組合一アリ之レ等ノ施設事業ト
シテハ外海水産會ハ水産研究會
及集談會ノ開設築磯獎勵製造並
ニ漁撈講習會補助淺海利用調査
等ノ事業ヲ行ヒ中海水産會ハ八
東郡ノ沿海九ヶ村及能義郡ノ沿
海四ヶ町村ニ於ケル水産業者ヲ
以テ會員トシ養蠶事業ノ獎勵赤
貝販路ノ擴張ヲ初メ斯業ノ改良

發達ニ努メ宍道湖水産會ハ宍道
湖及之レカ連接關係アル松江市
並ニ八東郡内十六ヶ村簸川郡内
十ヶ町村ノ水産業者ヲ會員トシ
漁獲物共同販賣養殖事業助成漁
業取締視察調査其他斯業ノ改良
發達ヲ圖リ居レリ

第參六三 漁業組合

漁業組合ハ縣下各漁浦之レヲ設
ケサルハナク現在其數百六十七
アリ又同聯合會ハ五ヶ所ニ設ケ
何レモ漁業者ノ共同ノ利益ヲ保
護増進ヲ目的トシ斯業ノ發達ヲ
圖リツ、アリ

第參六四 山林會

縣山林會ハ事務所ヲ縣廳内ニ置
ク郡山林會ハ隱岐、簸川、邑智
、大原、運摩、安濃、六島郡ニ
アリ之レ等主ナル施設事業トシ

テハ林業ニ關スル各般ノ調査研
究試驗實地指導設計紹介、講習
講話品評會、共進會ノ開設及林
産物販路ノ擴張等ニ努メツ、ア
リ

第參六五 森林組合

森林組合ハ現在其數五拾壹組合
アリ尙將來増加ノ趨勢ナリ。從
來ノ共有林野及部落有林野ハ所
有ノ關係上常ニ荒廢ニ流レ易キ
ヲ以テ特ニ之等ノ森林ニ對シ森
林組合設立ヲ獎勵シ以テ荒廢地
ノ整理林野産物ノ増殖改良等其
他林業ニ關スル諸般ノ施設ヲ圖
リツ、アリ

第參六六 産業組合

大正十四年末現在産業組合數ハ
參百拾七組合アリ内信用事業單
營ノ者百四拾參、販賣事業單營

ノ者五、購買事業單營ノ者五、
利用事業單營ノ者二、計百五十
五ニシテ他ハ兼營ナリ組合員總
數ハ拾壹萬六千九百九十一人アリ
、貯金總額壹千七百萬圓、貸付
金現在壹千五百七拾七萬圓余、
販賣價額貳百拾貳萬九千圓、購
買價額百五拾九萬圓等ニシテ何
レモ地方經濟重要ノ機關トシテ
活動シツ、アリ

第參六七 商工會議所

商工會議所ハ明治二十七年ノ設
立ニ係リ松江市殿町ニ在リ松江
市一圓ヲ區域トシテ商工業ニ關
スル調査、紹介講習講會ノ開設
其他産業ノ發達經濟ノ助長ニ努
メツ、アリ

第參六八 酒造組合

酒造組合ハ其數十二組合アリ之

レカ聯合會事務所ヲ松江市片原
町ニ置ク何レモ斯業ノ改良發達
ニ努メツ、アリ

第參六九 同業組合

重要物産同業組合法ニ依リ組織
セルモノ總數三十一組合アリ内
蠶糸業同業組合ハ各郡島ヲ區域
トシテ十三アリ其聯合會事務所
ヲ縣廳内ニ置ク其他製紙業四、
木炭二、製糖二、石材、瓦、織
物、製麵、陶器等ノ同業組合ア
リ又本縣規則ニ依リ組織セル同
業組合二十六アリ何レモ共同利
益ノ爲メ製品ノ検査販路ノ擴張
或ハ其他必要ナル施設獎勵ヲナ
ス等斯業ノ改良發達ヲ圖リツ、
アリ

第參七〇 商工會

商工會ハ縣下主要市街地ニハ何

レモ設置セザルモノナ之クレガ
 聯合會ハ松江商工會議所内ニ置
 ク何レモ地方商工業ノ改善發達
 ラ圖リ必要ナル施設ヲ行ヒ活動
 シツ、アリ

第貳五 副業

第參七壹 副業

副業ハ其種類極メテ多ク全縣下

ニ涉リ頗ル雜多ナリ大正十四年
 ニ於ケル副業人員ハ拾四萬八千
 余人アリ一ヶ年ノ生産額壹千數
 百萬圓ニ達ス之レカ主ナル種類
 トシテハ養蠶、畜産、林産物採
 取、水産養殖、特用作物ノ栽培
 、製紙、製炭、蘭苳、製茶、木
 竹製品、菓細工、農産加工品、
 水産製造品等一々枚舉ニ遑ナシ
 之レ等副業ニ付テハ縣ハ常ニ獎

勵怠ラス或ハ町村又ハ各種ノ産
 業團體ト協力一致シ副業ノ改善
 發達、副業ノ普及、副業品ノ改
 良増殖、經營ノ改善、副業品販
 賣方法等極力斯業ノ發達ニ努メ
 逐年順調ナル發展ヲナシツ、ア

第貳六 雜事

第參七貳 濱田測候所觀測成績

大正十四年

全年	平均		風		氣		濕		降		水
	氣壓	速度	平均	最多	平均	最高	平均	最高	平均	總量	
全年	七六〇・四	三・二	北東	三〇・〇	一四・三	三三・五	七二・四	七二・四	八〇・三	九八・八	五・七
一月	七六三・四	三・六	北東	二二・一	一四・三	三三・五	七二・四	七二・四	八〇・三	九八・八	五・七
二月	七六三・一	三・七	北東	二五・八	一四・三	三三・五	七二・四	七二・四	八〇・三	九八・八	五・七
三月	七六二・四	四・〇	北東	一六・一	一四・三	三三・五	七二・四	七二・四	八〇・三	九八・八	五・七
四月	七六二・七	三・三	北東	一七・八	一四・三	三三・五	七二・四	七二・四	八〇・三	九八・八	五・七

全年	日照		天		氣		濕		降		水
	時間	百分率	晴	曇	最高	最低	最高	最低	最高	總量	
全年	二,〇〇二・六	七三・二	一四	一六	一五	一〇・三	八・〇	七・六	三三・一	九八・八	五・七
一月	二,〇〇二・六	七三・二	一四	一六	一五	一〇・三	八・〇	七・六	三三・一	九八・八	五・七
二月	二,〇〇二・六	七三・二	一四	一六	一五	一〇・三	八・〇	七・六	三三・一	九八・八	五・七
三月	二,〇〇二・六	七三・二	一四	一六	一五	一〇・三	八・〇	七・六	三三・一	九八・八	五・七
四月	二,〇〇二・六	七三・二	一四	一六	一五	一〇・三	八・〇	七・六	三三・一	九八・八	五・七

今市郵便局	平田警察署	大社警察署	日ノ岬燈臺	大田警察署	大森警察署	大森區裁判所	同 檢察局	大森土木管區事務所	縣警署取締所大森	支所	溫泉津警察署	川本警察署	川本警察署	川本土木管區事務所	所	濱田區裁判所	同 檢察局	濱田稅務署	濱田警察署	濱田郵便局	縣警署取締所濱田	支所	馬島燈臺
鎌川郡今市町	同 平田町	同 大社町	同日岬村	安濃郡大田町	大森郡大森町	同	同	同	同	同	同 溫泉津町	同 色智郡川本町	同	同	同	同 那賀郡濱田町	同	同	同	同	同	同	同
局長 通信書記	署長 警部	署長 警部	署長 警部	署長 警部	署長 警部	署長 警部	署長 警部	署長 警部	署長 警部	署長 警部	署長 警部	署長 警部	署長 警部	署長 警部	署長 警部	署長 警部	署長 警部	署長 警部	署長 警部	署長 警部	署長 警部	署長 警部	署長 警部
好田辰之助	柳田貞雄	是永正知	三宮作太郎	佐々木進之助	一ノ名田右衛門	森山新太郎	深津磐一	大倉謙一郎	今井好次郎	吉野宇市	菅野芳鴨	岩本基三	森川兵之助	石川一熊	萬田治吉	小島孝三郎	鍋島清	米長安右衛門	恩田久米盛	福原倍一	新崎貞雄	淺沼健一	浦郷警察署
縣立川下病院	縣立濱田測候所	濱田土木管區事務所	江津警察署	益田區裁判所	全 檢察局	益田警察署	益田稅務署	縣警署取締所益田	支所	津和野警察署	津和野土木管區事務所	日原警察署	隱岐支廳	四郷區裁判所	全 檢察局	西郷警察署	西郷稅務署	西郷郵便局	西郷土木管區事務所	西郷郵便局	縣警署取締所西郷	支所	浦郷警察署
那賀郡濱田町	同	同	同	美濃郡益田町	同	同	同	同	同	同	同	同	同	同	同	同	同	同	同	同	同	同	同
院長衛生技師	所長測候技師	所長道路技師	署長 警部	署長 警部	署長 警部	署長 警部	署長 警部	署長 警部	署長 警部	署長 警部	署長 警部	署長 警部	署長 警部	署長 警部	署長 警部	署長 警部	署長 警部	署長 警部	署長 警部	署長 警部	署長 警部	署長 警部	署長 警部
藤井茂	神原富三	船田信治	寺本謙市	平田種八郎	河角幸三郎	片山鶴太郎	中島元右衛門	倉重浪助	平野備	林豹一	橋崎要三	足立宮	佐甲菅根	松崎勝次	宮井金房	新佛小市	片岡駒吉	千家得男	三澤米男	澤江憲三郎	古藤森衛	署長 警部	署長 警部

町村名	八東郡	町村名	仁多郡	町村名	飯石郡
法吉村	宮崎慶之助	出雲郷	岩田久之助	木次町	欠員
生馬	松尾唯一郎	揖屋	岩崎武	大東町	狩野嘉太郎
講武	宮廻卓三	意東	欠員	屋裏村	波部守之助
御津	吉岡金一郎	大庭	松浦員	加茂	黒田興吉
大蘆	寺本利之助	乃木	荒川友一	神原	多々納盛藏
加賀	小須賀榮久	忌部	稻田友次郎	斐伊	山根壽三郎
野波	角田兵右衛門	玉湯	妹尾信敏	佐世	藤井信之助
千酌	大西榮市	來待	荒川友一	日登	板持健市
片江	小山西藏市	波入	安井兼太郎	春殖	武田友治
美保關町	小西萬太郎	二子	安井兼太郎	阿用	荒木一郎
森山村	佐々木藏太郎	能義郡	安井兼太郎	海潮	鹽野勝四郎
本庄	宮本薫義	能義郡	安井兼太郎	飯石郡	鹽野勝四郎
持田	野津惣之助	能義郡	安井兼太郎	一宮村	山根直政
川津	池田鶴之助	能義郡	安井兼太郎	三刀屋	安部榮重
朝酌	青山勸十郎	能義郡	安井兼太郎	鍋山	安部榮重
伊野	原山勸十郎	能義郡	安井兼太郎	飯石	安部榮重
大野	小林熊市	能義郡	安井兼太郎	中野	宮崎中亮一
秋鹿	吉岡龜太郎	能義郡	安井兼太郎	飯石	藤原伊太
古江	長野理八郎	能義郡	安井兼太郎	飯石	藤原伊太
町村名	氏名	町村名	氏名	町村名	氏名
赤江	赤江	大原郡	大原郡	大原郡	大原郡
荒島	荒島	大原郡	大原郡	大原郡	大原郡
能義	能義	大原郡	大原郡	大原郡	大原郡
飯梨村	飯梨村	大原郡	大原郡	大原郡	大原郡
唐瀬町	唐瀬町	大原郡	大原郡	大原郡	大原郡
並河榮四郎	並河榮四郎	大原郡	大原郡	大原郡	大原郡
川井繁三郎	川井繁三郎	大原郡	大原郡	大原郡	大原郡
山本彌三郎	山本彌三郎	大原郡	大原郡	大原郡	大原郡
山本雄市	山本雄市	大原郡	大原郡	大原郡	大原郡
森永政一	森永政一	大原郡	大原郡	大原郡	大原郡
温泉	温泉	大原郡	大原郡	大原郡	大原郡
三澤	三澤	大原郡	大原郡	大原郡	大原郡
阿井	阿井	大原郡	大原郡	大原郡	大原郡
馬木	馬木	大原郡	大原郡	大原郡	大原郡
八川	八川	大原郡	大原郡	大原郡	大原郡
横田	横田	大原郡	大原郡	大原郡	大原郡
鳥上	鳥上	大原郡	大原郡	大原郡	大原郡
龜成	龜成	大原郡	大原郡	大原郡	大原郡
三成	三成	大原郡	大原郡	大原郡	大原郡
布勢村	布勢村	大原郡	大原郡	大原郡	大原郡
岩田久之助	岩田久之助	大原郡	大原郡	大原郡	大原郡
三代之鹿	三代之鹿	大原郡	大原郡	大原郡	大原郡
堀江理之助	堀江理之助	大原郡	大原郡	大原郡	大原郡
宮田要造	宮田要造	大原郡	大原郡	大原郡	大原郡
荒木勝康	荒木勝康	大原郡	大原郡	大原郡	大原郡
佐々木英一	佐々木英一	大原郡	大原郡	大原郡	大原郡
櫻井博義	櫻井博義	大原郡	大原郡	大原郡	大原郡
内田榮之助	内田榮之助	大原郡	大原郡	大原郡	大原郡
鳥谷儀四郎	鳥谷儀四郎	大原郡	大原郡	大原郡	大原郡
温泉	温泉	大原郡	大原郡	大原郡	大原郡
三澤	三澤	大原郡	大原郡	大原郡	大原郡
阿井	阿井	大原郡	大原郡	大原郡	大原郡
馬木	馬木	大原郡	大原郡	大原郡	大原郡
八川	八川	大原郡	大原郡	大原郡	大原郡
横田	横田	大原郡	大原郡	大原郡	大原郡
鳥上	鳥上	大原郡	大原郡	大原郡	大原郡
龜成	龜成	大原郡	大原郡	大原郡	大原郡
三成	三成	大原郡	大原郡	大原郡	大原郡
布勢村	布勢村	大原郡	大原郡	大原郡	大原郡
岩田久之助	岩田久之助	大原郡	大原郡	大原郡	大原郡
三代之鹿	三代之鹿	大原郡	大原郡	大原郡	大原郡
堀江理之助	堀江理之助	大原郡	大原郡	大原郡	大原郡
宮田要造	宮田要造	大原郡	大原郡	大原郡	大原郡
荒木勝康	荒木勝康	大原郡	大原郡	大原郡	大原郡
佐々木英一	佐々木英一	大原郡	大原郡	大原郡	大原郡
櫻井博義	櫻井博義	大原郡	大原郡	大原郡	大原郡
内田榮之助	内田榮之助	大原郡	大原郡	大原郡	大原郡
鳥谷儀四郎	鳥谷儀四郎	大原郡	大原郡	大原郡	大原郡

六日市 小山清四郎
 藏木 村上昇四郎
 西郷町 東郷村
 中 布 施
 中井養三郎
 廣江荒市
 大上才吉
 木下茂二郎
 磯 中條
 都 萬
 五箇
 池田德長
 齋藤貞太郎
 齋藤竹二郎
 瀨尾 淨
 海士 小谷琢五郎
 黒木 竹田才吉
 浦郷 今崎半太郎
 知夫 渡部周太郎

議 員

貴族院議員 仁多郡 絲原武太郎
 衆議員議員 木村小左衛門
 第一區 櫻内幸雄
 同 原 夫次郎
 同 俵 孫 一
 同 島田俊雄
 同 第二區 沖島謙三
 同 縣會議員
 松江市選出 渡部寛一郎
 同 土谷連之助
 八東郡選出 參事會員 錦織彦太郎
 同 遠藤重房
 同 青山善一郎
 能義郡選出 參事會員 天野種三郎
 同 中 原 清
 仁多郡選出 佐々木英一
 大原郡選出 藤原竹次郎
 飯石郡選出 參事會員 清水進
 同 森山茂太郎
 同 參事會員 吉田省三
 同 石橋正彦
 同 副議長 昌子亮一
 同 川上惣右衛門
 安濃郡選出 議長 恒松於菟二
 同 遷摩郡選出 參事會員 加藤惣太郎
 同 大谷 要
 同 邑智郡選出 參事會員 古川 寛
 同 參事會員 神田富太郎
 同 今村 進
 同 那賀郡選出 參事會員 山崎定道
 同 參事會員 佐々木 稔三郎
 同 三浦啓四郎
 同 中西淳亮
 同 橫山正造
 同 美濃郡選出 大谷 茂
 同 鹿足郡選出 參事會員 大河原義治
 隱岐島選出 竹田才吉
 同 八幡長四郎
 同 松江市會議員
 學務委員 鈴木祿三郎
 同 井上 昇
 同 長田彌市
 同 土木委員 森山庫三郎
 同 水道委員 川岡清助
 同 伊藤重次郎
 同 伊藤友太郎
 同 參事會員 伊藤重次郎
 同 參事會員 山根觀市
 水道委員 參事會員 西谷龜之助
 同 土木委員 森山 勇助
 同 古井善之助
 同 參事會員 勝部龍之助
 同 土谷連之助
 同 井上 照
 同 勸業委員 藤原忠太郎



平瀨八幡宮 武内神社

祭日表

正月三日 豊年祭

節分日 節分祭 厄除祭

四月廿日 祈年祭 講社大祭 桜花祭

七月廿日 大祓神華本宮直轄奉向奉幣儀

十月廿日 例祭 豊作報賽祭 紅葉祭

以上

讚岐國御本宮直轄末社

出雲

直江

金刀比羅神社

社務所

陸軍御用達

最上醬油釀造元

味噌各種製造

山本権七商店

松江市末次町
電話五一〇番



湯之泉温達五

玉造宿屋營業組合

- 内湯 旅館
- 長樂園
- 保性館
- 松の湯
- 米子館
- 玉井館
- 川原屋
- 白石屋
- 青砥屋
- 伊藤旅館

湯町駅より十町
余り定期自動
車へ便あり

電話二六番

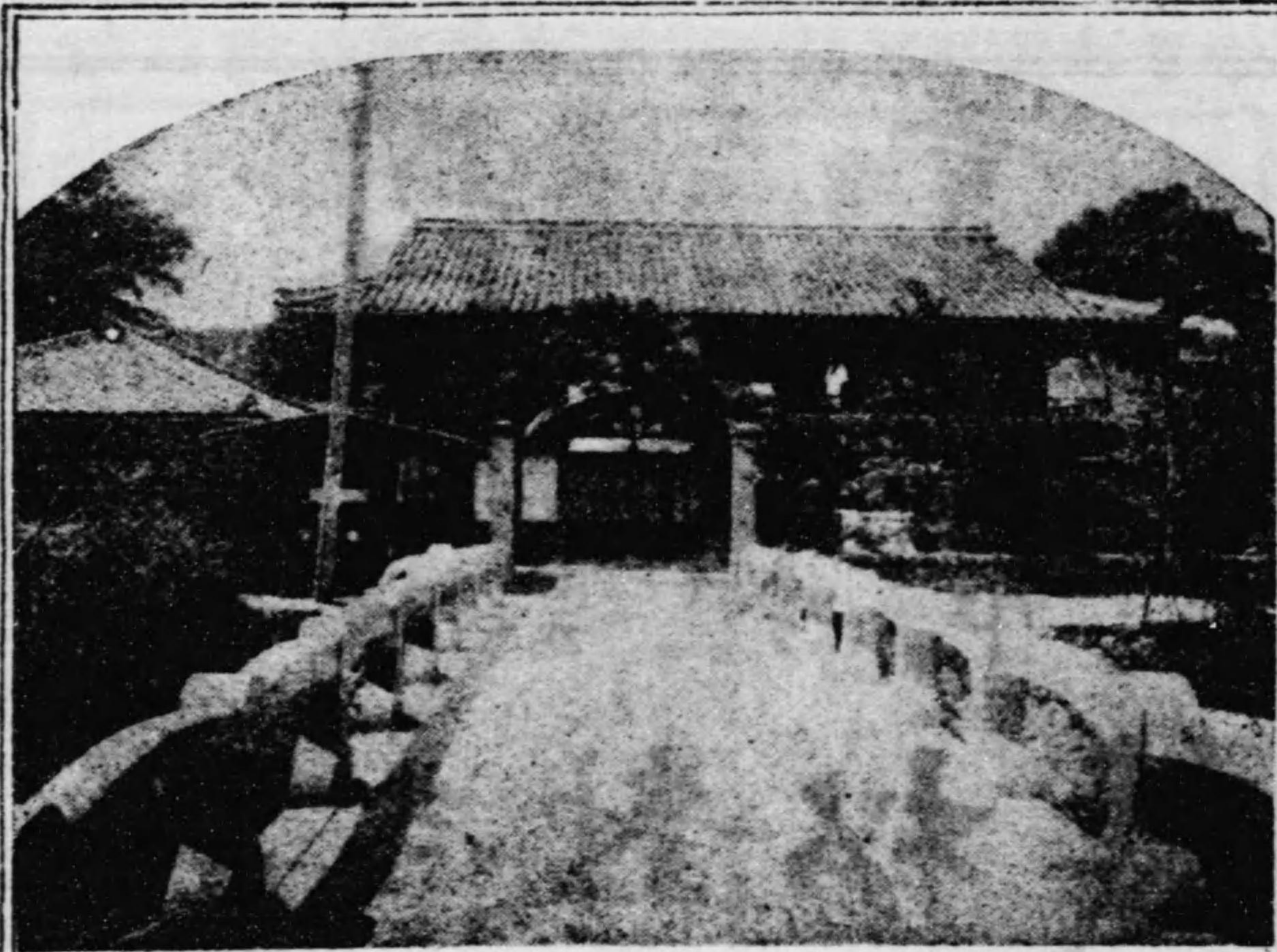
電話八番

電話四番

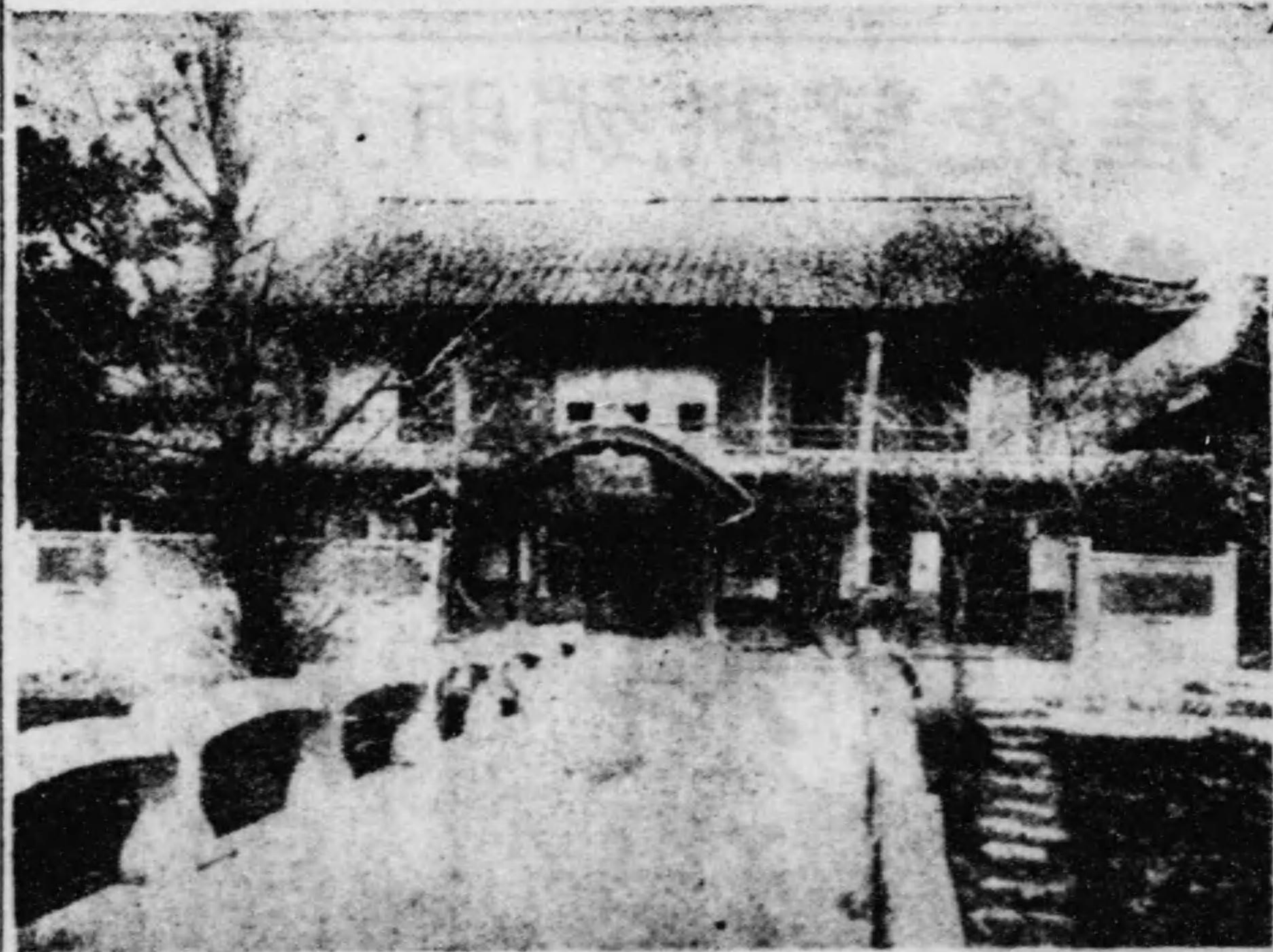
電話二番

電話三番

電話五番



保性館電話三番

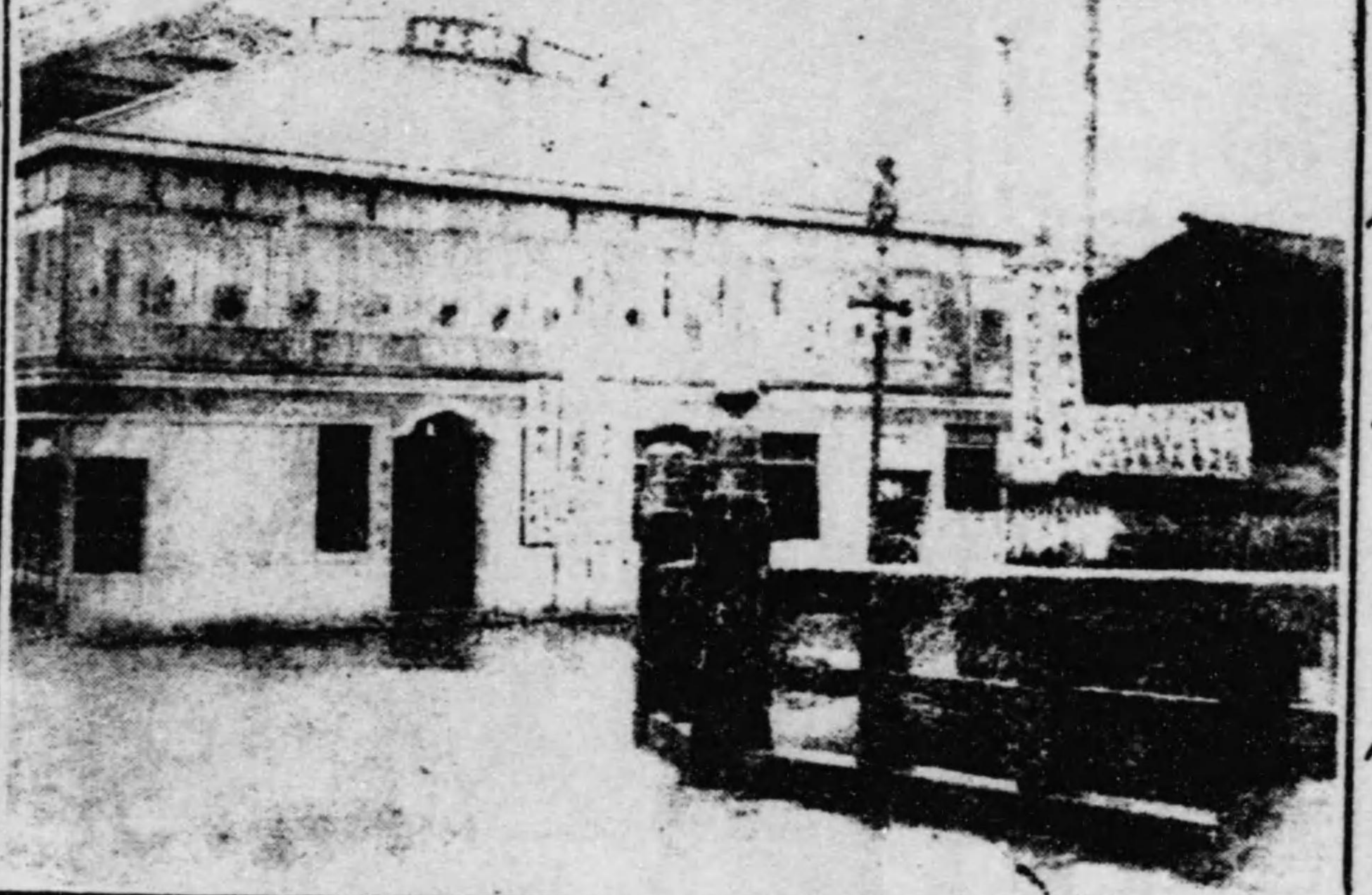


玉井館電話四番

玉造温泉内湯御旅館

松江市中の諸官衙接迎御用達至便

支店京橋食堂



本店おろびり亭

電話七五〇番

料理

ろき

松江名物



松江市
殿町

川岸

神久
樓

電話
三六

井

特長

園内温泉大湯女
温泉瀧大プール
一千人一齊浴

玉造温泉

長樂園

電話五番

園内

旅館
遊園
貸室



川原屋旅館 電話八番

割烹

大宴會場之設備
出雲今市

武志對松樓

電話六三番

風光明媚眺望絕佳

出雲今市
東山遊園

名物櫻餅

鯉御料理

食席和洋

觀月亭

電話一五二番

廣瀨名所

富田城跡大鼓壇遊園地

觀月亭

主 足立佐一郎
四時の眺望絶佳
廣瀨駅より約五所

鷺湯田邊旅館

詰義郡飯梨村字古川

魚問屋

由那魚屋
八束邸揖屋所

◎太 裁野崇太郎

長電三巻番
電巻三三二六(五)

出雲國八束邸揖屋所

鮮魚 浦鮮製造
金山民之助

電話二十二番
電界(力)又(ハカ)

本店 松江市大橋川畔

御料理 宴會席 山田水亭

三階橋 風光絶佳
電話百〇六番

支店 松江市兵道湖畔

御旅館 少々わ

湖畔中央 眺望第一
電話七七四番

西大 洋大 料理 阪大
力フ 出電 雲話 今二
一井 支市 二十
十一 店支 二番

出雲今市町

宴會席

料理 片岡三階館

仕出し

電話二八番

妹義郡廣瀬町

割烹 安屋

電話十一番

鈴木定兵衛

勸業委員

同 錦織佐太郎
同 木村清太郎
同 上村彌太郎
同 森脇儀兵衛
同 足立虎太郎

同 同 同 同 同

同 米原伊之助
同 青山大造
同 金築金一
同 島谷理右衛門

害虫驅除豫防委員 石原音吉

土木委員 議長中島虎之助
副議長加納傳右衛門

名勝舊跡遊覽所其他

(著名神社、寺院ノ項参照)

◎ 松江市

ラレタル所ナリ

ヲモナス

▲千鳥城 千鳥城ハ殿町城山ニ在リ慶長十六年堀尾吉晴ノ築造ニ係リ五層ノ天主閣ハ高サ十四間余アリ現在松江市ノ所有ニ屬シ市ノ一大偉觀ヲ呈ス
▲千鳥遊園 城山千鳥城下ニ在リ土地高燥ニシテ老松ノ中ニ櫻樹ヲ植ヒ眼下ニ穴道湖ヲ眺メ風景絶佳ナリ四季遊覽ノ人絶ヘズ
▲興雲閣 千鳥遊園内ニアリ明治四十年東宮殿下(大正天皇)山陰道行啓ノ際御座所ニ充テ

▲武徳殿 城山東麓ニアリ大日本武徳殿島根支會ノ演武場タリ
▲島根縣廳 殿町舊三ノ丸趾ニアリ明治四十年ノ建築ニシテ土域廣ク廳舎宏壯ナリ
▲松江圖書館 島根縣廳ノ傍ニアリ日々圖書閱覽スルモノ多シ
▲松江市役所 殿町ニアリ建築宏大ナリ
▲縣立物産陳列所 殿町ニアリ主要物産ヲ陳列シテ一般ノ縦覽ニ供シ及商品ノ即賣紹介等

▲日本銀行松江支店 出雲電氣株式會社 共ニ殿町ニアリ京橋北詰東西ニ分レテ洋館形ノ建築物ハ宏大ナリ
▲松江大橋 穴道湖ノ東端市ノ中央ヲ兩斷スル大橋川上ニ架ス長七十五間橋上ヨリ遙望絶佳ナリ
▲松江銀行 雲陽實業銀行 松江銀行ハ白潟本町ニアリ雲陽實業銀行ハ殿町ニアリ此ノ二銀行ハ縣下ノ大銀行ニシテ共ニ洋館形ノ建築物ハ壯麗ナリ
▲天神遊園 天滿宮境内ニシテ

料亭茶亭數軒ヲ並べ寄席アリ
盛夏納涼ノ士女絶へズ眺望又
佳ナリ

▲袖師ヶ浦 圓城寺背後ノ湖岸
ニシテ嫁ヶ島ト相對シ眺望佳
ナリ

▲洞光寺 松江市ノ南端新町ニ
アリ曹洞宗ノ巨刹ニシテ本堂
宏壯風景モ亦佳ナリ

▲床几山 雜賀町ノ南端ナル小
丘ニシテ銅佛ヲ安置シ眺望絶
佳ナリ、堀尾吉晴築城ノ際此
處ニ床几ヲ置キ地ヲ相セシ所
ナリト云フ

▲松江市上水道配水地 床几山
ニアリ七萬五千立方尺ノ淨水
ヲ貯へ配水ヲナス配水池ハ二
個アリ一個ノ大サ長九十尺巾
五十尺池壁高十二尺五寸水深
十一尺五寸ニシテ上部ノ十尺
ヲ有効水深トス、一日一人平
均三立方尺ノ割合ヲ以テ人口

五萬人ニ對シ約九時間ノ水量
ヲ貯溜スルヲ得ベシ各池内ニ
ハ環流壁ヲ設ケ淨水ヲシテ停
滯ノ患ヒナカラシム配水池ヨ
リ出ツル淨水ハ内徑十六吋鐵
管ニヨリ市内ニ配水ス

◎八 東 郡

▲園藝場 松江市郊外津田村大
字西津田笠森ニアリ縣農事試
驗場(簸川郡鹽冶村ニ設置)
ノ附屬ニシテ大正五年ノ移轉
ニ係リ果樹園、蔬菜園ヲ經營
シ苗木種苗ノ配布及開園ノ設
計實地ノ指導ニ應シ土地高燥
ニシテ眺望又絶佳ナリ

▲津田ノ松原 松江市ノ東端津
田村鳥取街道半里ノ處老松日
光ヲ遮ク古色掬スベシ

▲阿太加夜神社 境内社稻荷神
社 出雲鄉村大字出雲郷字芦
高ニアリ老樹鬱蒼タル神域ニ
テ社殿壯嚴ナリ境内社稻荷神

社ノ神幸式ハ有名ナルモノニ
テ十二年目(卯年五月十八日)
ニ舉行セラル。松江藩主松平
直政公ノ勸請ニナリシ松江城
内ノ稻荷社ト當稻荷社トハ兄
弟ノ關係アルトテ松江稻荷社
ヨリ當社へ神幸ノ式ヲ行ワセ
ラル、モノナリ即チ當日ハ松

江稻荷社ノ神輿ヲ御座船ニ奉
シテ松江市殿町ノ堀ヲ發シ大
橋川ヲ下リテ意字川尻ニ到着
當社ニ入社セラル此ノ御座船
ニ隨伴シテ數十艘ノ供船ハ順
路ニ當ル竹田、福富、馬海、
大井、大海崎ノ村民ハ各自ニ
趣向ヲ凝シテ出船シ各船ノ艦
部ニ舞臺ヲ作り異様ノ扮装ヲ
シタル壯夫ハ擡ヲ揮ツテ「ホ
ーラ、エーヤ」ノ懸聲勇マシ
ク騒キ立テツ、舞踏スル故順
路ノ拜觀者人山ヲ築キ頗ル雜
沓ス斯クシテ一週間當社ニ滯

在ノ上松江稻荷社へ還幸セラ
ル

▲寶滿山銅鑛 出雲鄉村大字内
馬ニアリ慶長年間ノ發見ニシ
テ一時ハ規模宏大數百名ノ坑
夫ヲ使役シ盛ニ銅鑛ヲ採掘シ
雲國第一ノ銅山ナリシモ財界
不振ノ影響ヲ受ケ現時休坑ナ
シ居レリ

▲揖屋公園 揖屋神社境内宮山
ノ一部ヲ開放シテ公園トシタ
ルモノナルカ前面中海ニ臨ミ
眺望頗ル佳ナリ

▲金刀比羅神社 意東村大字上
意東字富士賀瀬ニアリ大物主
命ヲ祀ル境内廣ク社殿壯麗ナ
リ神ガ池ニハ幾百ノ鯉魚及神
龜ノ游泳浮沈シ前面ハ中海ヲ
見下シ眺望佳ナリ櫻花紅葉ノ
候節ヲ曳クニ適ス

▲陣幕久五郎記念碑 意東村大
字下意東松原ニアリ舊國道ニ

沿フ田圃ノ中ニ七間四方ノ石
垣ヲ築キ樹木ヲ植へ其域内ニ
高七尺巾二尺五寸ノ石碑ヲ建
テ「日本横綱力士陣幕久五郎
通高碑」ト題シ裏面ニ其事蹟
ヲ記シアリ

▲錦崗園 錦崗園ハ意東村大字
下意東ノ西北端ノ小丘ニアリ
櫻樹其他ヲ栽植シテ遊園地ト
ナシタル處風景頗ル佳ナリ

▲歩兵第六十三聯隊兵營 歩
兵第六十三聯隊ハ明治四十
一年津田村大字古志原ニ新設セ
ル兵舎ニ移轉シタルモノナリ
聯隊區司令部及陸軍衛戍病院
共ニ當地ニ在リ松江ヨリ南方
一里一町アリ

▲伊弉册尊御陵傳説地 伊弉册
尊御陵傳説地トシテ岩坂村大
字日吉神納山ニアリ老樹ノ下
ニ一小祠ヲ存シ神納神社ト稱
ヘ居レリ宮内省ニテハ全國十

數ヶ所ノ比婆山候補地中最モ
由緒アル處トシテ此ノ神納山
ヲ以テ册尊御陵傳説地ト定メ
ラル現時神納山ハ周圍ニ柵ヲ
メグラシ宮内省諸陵寮ヨリ看
守人ヲ置キ嚴重取締ル事トナ
リ居レリ

▲星上山 星上山ハ岩坂村大字
東岩坂ニアリ山上ニ曹洞宗ノ
古刹星上寺アリ出雲順禮第十
七番ノ靈場ナリ山頂ハ中海及
宍道湖ヲ双眸ニ收メ眺望頗ル
雄大ナリ

▲嫁ヶ島 嫁ヶ島ハ乃木村ニ屬
スル宍道湖中ノ小島嶼ナリ島
内辨財天ヲ祀レル小石祠アリ
風靜カナル日小艇ヲ浮ヘテ一
日ノ清遊ヲ試ムルモ亦一興ナ
リ

▲種畜場 種畜場ハ乃木村大字
福富ニアリ畜産ニ關スル試驗
研究指導ニ努メツ、アリ(松

江市ヨリ二十丁餘

▲農林學校 農林學校ハ乃木村ニ在リ明治三十五年ノ新築ニシテ甲種實業學校ナリ建築壯麗

▲松江市上水道源地 松江市上水道源地ハ忌部村大字東忌部ニアリ忌部川ヲ堰止メ長三百六十尺高四十七尺ノ堤防ヲ築キ水量千五百萬立方ノ貯水ヲナシ三個ノ濾過池ニテ一晝夜ニ二十萬立方尺ノ淨化作用ヲ得ル事トシ松江床几山ノ配水池へ送水ス

▲富士名判官義綱記念碑 富士名判官義綱記念碑ハ湯町驛ヨリ東方約十五町大字布志名判官山ノ丘上ニアリ義綱ハ元弘ノ忠臣ニシテ其名著ル大正四年義綱ハ贈正四位ノ恩典ニ浴ス丘上ハ宍道湖ヲ瞰下シ湖山ノ勝景佳ナリ

▲玉造温泉

玉造温泉ハ玉湯村大字玉造ニアリ湯町驛ヨリ十數町ニシテ達ス當温泉ハ玉造川ノ清流ヲ挾ミ十數軒ノ旅舎相連リ河岸ニハ湯町ニ至ル十數町ニ涉リ櫻樹植付空氣ハ清鮮ニシテ閑靜ナル別境ナリ温泉ハラヂユウム含有ノ鹽類泉ニテ温度七十一度湧出量最モ豊富、リユマチス、胃腸病、神經痛、婦人病、皮膚病等ニ特效アリ旅館ニハ各戸ニ浴槽ヲ設ケ内湯、家族湯、共同浴場ノ設備アリ

▲玉造公園

玉造公園ハ玉造温泉ノ南端玉造川ノ西岸丘上ニアリ園内ニハ大自然石ノ戰捷記念碑アリ中段ニ茶亭アリ登臨スレハ宍道湖ノ風景ヲ眺メ展望頗ル開豁ナリ

▲花仙山

花仙山ハ玉造温泉ノ東北ニ聳エテ居ル一帯ノ丘陵ニテ天下一品ノ稱アル青瑪瑙及ヒ赤白等ノ瑪瑙ノ原石產地ナリ

▲湯町温泉

湯町温泉ハ玉湯村大字湯町ノ湖岸ニアリ湯町驛ヨリ數丁ニシテ達ス本温泉ハ最近ノ計劃ニ係リ株式會社ヲ設立シテ玉造温泉ヲ引出シ經營セルモノナルガ土地湖面ニ臨ミ眺望頗ル佳ナリ

▲玉湯養殖場

玉湯養殖場ハ玉湯村大字湯町ナル玉造川ノ下流村役場ヨリ約一丁ノ處ニアリ島根縣水産試驗場ノ經營ニシテ鯉鰻スツボン食用蛙ノ養殖ヲナシ産卵ノ保護幼魚ヲ育成シテ毎歲宍道湖ニ放流ス又大字玉造ニハ分場ヲ設置シテ温泉利用ノ養殖試驗ヲナス即チ養殖池ヲ作り温泉ヲ注入シ

テ鯉ノ養殖中ナリ

千歲ヶ岡 千歲ヶ岡ハ湯町ヨリ西方約十五丁大字林ニアリ明治四十年五月東宮殿下(大正天皇)山陰道行啓アラセラレシ際御野立所トシテ新設セシ所ナリ、宍道湖ニ面シタル小丘腹ニテ眺望佳ナリ

▲菅原天滿宮 菅原天滿宮ハ來待村大字上來待字菅原ニ在リ當社ハ社傳ニ村上天皇ノ天曆五年ノ創立ト稱ヒ道眞ガ當村ニ誕生セラレタ因縁ニ依テ奉祀サレタト傳ヘラル境內椎ノ古木鬱蒼トシテ幽靜ナル神域ナリ

▲鼻線梅 鼻線梅ハ來待村字菅原、天滿宮ノ西方壹丁ノ地ニアリ梅ノ核ニ小孔アリテ糸ヲ貫クベク珍奇ナルモノナリ種實ハ梅ノ御守トシテ頒布セラレ口碑ニ依レハ菅公此地ニ生

レ幼時嬉戲ノ際梅實ヲ糸ニ貫キタル儘植エタルモノナリト傳フ現ニ其名高シ

▲氷川神社 氷川神社ハ宍道驛ノ東方二町ノ地ニアリ須佐之男命外數神ヲ祀レリ後ニ臥龍山ヲ負ヒ前面ハ鬱タル老樹ヲ透シテ宍道湖ヲ見下シ閑靜ナル神境ナリ陰曆六月十三日ヨリ十五日ニ亘ル三日間ノ祇園祭ハ宍道町ノ名物トシテ古來盛況ヲ極メ居レリ

▲龜島ノ勝景 龜島ハ宍道町ノ東端ニアル小島ナリシガ現時ハ地續キ小丘トナレリ全丘老松鬱蒼トシテ繁茂シ清風袂ヲ掠ム湖上ノ勝景双眸ニ收メ風光明媚ナリ頂上龜島神社ノ小祠アリ市杵島姫命ヲ祀レリ

▲要害山公園 要害山公園ハ宍道町ノ南端ニ屹立スル小山ナリ頂上ニハ日清日露戰役忠魂

碑ヲ建設シ櫻樹ハ漸ク繁茂ス

▲有澤山莊 川津村大字菅田ニアリ舊松江藩ノ家老有澤氏ノ山莊ニシテ櫻花及藤花躑躅ヲ以テ有名ナリ

▲松江高等學校 國立松江高等學校ハ川津村大字西川津字橋本ニアリ大正九年十一月ノ開校ニシテ白碧ノ洋館相連リ宏壯ナリ

▲樂山

樂山ハ川津村大字西川津市成ニアリ松江藩主松平氏ノ別墅ニシテ數百年ノ老樹生ヒ茂リ山内頗ル幽邃ナリ

▲嵩山ノ眺望

嵩山ハ川津村大字東川津ニ在リ松江ヨリ東方一里ニシテ達ス坂路十八町ニシテ山頂ニ至ル、山頂ニハ布自伎美神社アリ遙ニ出雲富士ヲ眺メ夜見濱ノ長洲ハ其前ニ横ハリ宍道湖ノ清波大根島ノ青螺等眼下ニ展開シ實ニ島根

半島ノ一大壯觀ナリ

▲大根島牡丹園 大根島ハ古來牡丹ノ名所トシテ傳ヘラル土地牡丹ニ適シ全島至ル處牡丹ノ栽培ヲナス就中波入ノ帆ノ尻花王園遲江ノ富貴園寺津ノ片丘花壇等ハ其名最高シ數十種ノ珍品ヲ栽培シ花時ニハ之ヲ開放シテ遊覽ニ供シ觀賞ノ客妙カラズ

▲五本松公園 五本松公園ハ美保關町ノ西方丘山ニアリ俗語ニテ喧傳セラレ有名ナル關ノ五本松公園ナリ元松樹五本アリシ故五本松ト稱ヘリ現時四株アリ樹齡各貳百五十年以上ナリト大正十二年ノ開園ニシテ風光明媚眺望雄大雲國有數ノ絶景ナリ

使用シ航海者ノ最モ必要ナル一標識トナリ居レリ試ミニ最高樓ニ登臨スレバ展望頗ル雄大ニシテ年々縦覽者壹万人ニ及ベリト



江角海水浴場 暢神館 電話二七番

川ノ河口東部ヲ惠曇村大字江

角トシ西部ヲ全村大字古浦トス兩大字ヲ以テ惠曇灣ヲナス灣ノ東端ニ江角海水浴場アリ西端ニ古浦海水浴場アリ其ニ風景佳ナリ盛夏浴客ノ絶ユルコトナク頗ル盛況ヲ極ム。尙當村ハ水産物非常ニ豊富ニシテ漁業盛ナリ漁獲物ノ年産額ハ約百萬圓ニ達セントス以テ其盛況ヲ知ルベシ

目下國庫及縣費ノ補助ヲ得テ豫算百二十萬圓八年間ノ繼續事業トシテ惠曇漁港修築中ナリ

長者一人娘アリ世ニ類ナキ醜婦ナリケレバ其不器量ヲ悲ミ當山ノ觀音ニ祈誓ヲ込メシ處其誠意觀音モ感應マシマシケン成長スルニ隨ヒ美人トナレリ依テ劍一腰鏡二面ヲ阿迦井ニ沈メタリ依テ古來不器量ヲ苦ニスル人、顔面ニ「アザ」アル人、腫物吹出物等ニテ苦シム人、或ハ小供ヲ得ント欲スル婦人等ニ靈驗アリト稱シ遠近ヨリ參詣祈願スルモノ甚ダ多シ

▲金剛寺 金剛寺ハ古江村大字西長江字寺谷ニアリ本尊阿彌陀如來ヲ安置セル臨濟宗ノ古刹ナリ境内觀音堂ニハ觀音像ヲ安置ス此靈像觀世音ハ秘佛ニシテ作者不明ナリ當山坂下ニ靈泉アリ阿迦井(美人井)又ハ美人水ト云フ昔當所ニ

▲天倫寺 天倫寺ハ法吉村大字國屋ニアリ本尊釋迦如來ヲ安置セル臨濟宗ナリ荒隈山ノ半腹ニアリ閑靜幽邃ナル別境ナリ當寺ノ朝鮮式高麗鐘ハ國寶ニシテ有名ナリ

▲十神山 安來港ニ斗出スル小丘ニシテ北ハ伯州夜見ケ濱及

◎能義郡

中海ノ風光ヲ眺メ滿山松樹ヲ以テ蔽ヒ古謠ニテ有名ナル十神山之レナリ眺望雄大ナルノミナラズ安來町ノ風致ヲ添フ

▲月山城址 (富田城) 月山ハ富田川ノ對岸ニ屹立セル小丘ニシテ尼子氏ノ古城址ナリ月山城ハ保元平治ノ頃惡七兵衛藤原景清ノ築ク所ナリト傳フ以來佐々木、山名、京極、等ノ諸氏ノ居城タリシガ文明十八年尼子經久富田城ヲ占領シ年ヲ重ネテ四隣ヲ征伏シ大永年中因伯雲石播作三備藝ノ一州ヲ領シ全盛ヲ極メタルカ經久ノ孫義久毛利元就ニ降伏セシヨリ富田城ハ毛利氏ノ守備スル所トナリシガ後堀尾吉晴出雲隱岐ニ封セラレ富田城ニ入リシモ地勢城地トシテ利アラズ遂ニ慶長十六年居城ヲ松江ニ移シタルモノナリ

▲太鼓壇公園 太鼓壇公園八月

山城址太鼓壇ニアリ園内ニハ茶亭アリ土地高燥ニシテ廣瀬全市街ヲ瞰下シ春ハ櫻花夏ハ涼風秋ノ紅葉冬ノ雪四季何レモ適シ眺望極メテ佳ナリ

▲岩倉寺 岩倉寺ハ月山ノ麓ニ

アリ眞言宗ニシテ出雲順禮十ニテ境内幽閑ナリ堀尾吉晴ノ墓ハ當寺ノ境内ニアリ

▲尼子經久墓 尼子經久墓ハ月

山ノ南麓鹽冶ニアリ一幹ノ老松碑石ヲ覆フニ過キスシテ弔フ者モナシ陰陽十一州ノ主今見ル影モナシ

▲矢立松 矢立松ハ富田八幡宮

ノ馬場ニアリ元八幡宮ハ月山頂ニアリ藤原景清片山頂ニ城ヲ築カントスルニ際シ之レヲ他ヘ遷シ奉ラント一夜弓矢ヲ携ヘテ神前ニ向ヒ此ノ矢ノ達

スル處ニ遷シ奉ラレト禱リテ空ニ向テ其矢ヲ放チシニ今ノ勝日山麓ノ松樹ヲ穿テリ依テ此ノ地ニ遷シ奉レリ以テ矢立ノ松ト傳フ

▲廿原堤神社 廿原堤神社ハ廣

瀬ヨリ數町ヲ距ル布部村ニアリ婦人ノ守護神トシテ其名高シ、當社ハ富田ノ城主堀尾忠晴ノ二女小那姫久シク病ミ其瘵ヘサルヲ嘆シ齡二十歳ニシテ終ニ此ノ附近ノ溜池ニ身ヲ投シテ歿ス遺言シテ我塚ニ誓ヲカクル者ハ腰下ノ病ヲ免レシメント云ヘリト寶曆十年初

▲挿木ノ椿 挿木ノ椿ハ廿原堤

ノ參詣者四時絶ユルコトナシ神社境内ニアリ周圍凡ソ三尺高凡ソ二丈アリ小那姫ノ池ニ投身スルトキ一枝ノ椿ヲ挿木シ吾死スルモ魂魄ハ此樹ニ留

マリ永ク世ノ同病者守護ノ任ニアタルベシト云ヒ投身セリト云フ此椿落花後結實スレトモ成熟セスト傳フ

▲長瀧 長瀧ハ比田大字東比田

字長瀧ニアリ高百五十尺巾十尺一面巖石ノ間流水落下シ水力盛ニシテ壯觀ナリ

▲鷺ノ湯温泉 飯梨村大字古川

ニアリ明治四十二年ノ發掘ニシテ皮膚病婦人病等ニ特效アリ往昔鷺來リテ傷ヲ癒セシヨリ此ノ名アリト云フ附近鷺ノ湯精神病院ハ有名ナリ

◎仁多郡

▲湯村温泉 湯村温泉ハ温泉村

大字湯村ニアリ木次町ヨリ三里余ニシテ遠ス單純線ニシテ溫度四十三度リユウマチス神經痛婦人病等ノ諸症ニ特效アリ斐伊川岸ニ接シタル溪間ノ頗ル閑靜ナル別境ニシテ盛夏

避暑ニ最モ適ス

▲鬼ノ舌震 鬼ノ舌震ハ三成村ヨリ馬木川ニ沿フタル上流一里ノ處ニアリ出雲風土記ニ和邇ノ懸山ト云ヒシ所ナリ和邇ガ此ノ地ノ怪岩ト激流ニ恐レヲナシ舌ヲ振ワシテ退却シタルト云ヘリ元和邇ノ舌震ヒト

▲船通山 船通山ハ鳥上村ニア

リ伯耆國ニ跨リ簸ノ川上ノ舊跡ナリ神代ノ昔素盞鳴尊八岐ノ大蛇ヲ退治シ稲田媛命ヲ救ヒ給ヒシ處ト云フ頂上ニハ天叢雲劍發現記念碑アリ遙望絶佳ナリ

▲鳥上瀧 船通山ノ山腹ニアリ

高サ二丈余ニシテ八岐ノ大蛇ガ棲息シ居タル地ト傳フ

◎大原郡

▲八雲山 八雲山ハ海潮村大字

須賀ニアリ素盞鳴命八雲立いづも八重垣ノ御神詠ノ舊跡ナリ

▲海潮温泉 海潮温泉ハ海潮村

大字中湯石ニアリ鹽類泉ニシテ溫度四十一度僂麻室斯皮膚病金瘡等ニ特效アリ赤川ニ接シ極メテ靜閑ナル別境ニシテ四季靜養ニ最モ適シ遠近ヨリ來リ浴スルモノ尠カラズ大東驛ヨリ一里餘ニシテ至ル

▲丸子山 丸子山ハ大東町字丸

子山ニアリ丘山忠魂碑アリ土地高燥ニシテ眺望佳ナリ、大東町宗專寺開基和多田藤左衛門ノ城跡ナリト云フ

▲與右衛門松 與右衛門松ハ阿

用村大字阿用下分境字野田ニアリ高サ七丈周圍二丈四尺樹齡凡二百三十年三枝ヲ分岐シ中空ニ聳ヒ行人ノ注目ヲ惹ク

▲樹下ニ碑アリ「無量壽院秋譽

道喜居士」俗名加茂目與右衛門「天和三年八月二十四日告」トノ文字彫刻アリ傳説ニヨレバ二百餘年前阿用村ニ

與右衛門ナルモノアリ大東町酒屋宗右衛門ヨリ金子ヲ借リ入レ一旦支拂ヘシモ證書ヲ受取ラサリシ爲メ再ビ請求ノ厄

ニ遭ヒ遂ニ藩主ヘ直訴ヲ企テタル罪ヲ以テ斬罪ニ處セラレ此ノ時岩田某罪人ノ首ヲ引取リ一碑ヲ建テ一松ヲ植ユ與右

衛門松即チ之レナリ勝負事及疫病疾除ニ靈驗アリト云フ

▲蓮華寺 蓮華寺ハ阿用村ニアリ曹洞宗ニシテ出雲順禮札所第十四番ノ靈場ナリ山内老樹蒼鬱トシテ滿山ヲ蔽ヒ幽邃ナル靈境ナリ當寺ハ古來泌尿生殖器ノ疾患者ニ靈驗著シト稱シ參詣スルモノ多シ

▲磨石山 磨石山ハ阿用村大字東阿用宇磨石ニアリ阿用城主櫻井宗的ノ城趾ナリ現時荒廢ニ歸シ樹木繁茂セリ只米麥豆等ノ焦炭アルヲ以テ僅ニ其痕跡ヲ止ム

▲稻荷神社神木 春殖村大字大東下分村社稻荷神社境内ニアル椎樹ナリ全長五間周圍一丈四尺樹幹朽チテ洞窟ノ如シ本幹朽スルトキハ必ズ又新芽ヲ生シ万代絶ユルコトナシト云フ古志傳ニ昔國主之ノ椎ノ木ヲ伐リ(切口ヨリ白狐二體出テタリト云フ)舟ヲ造リシニ其舟ハ少シモ海上走ラズ夜間笛太鼓ノ音響アリ俄カニ海底ニ入りテ不明トナル現在ノ木ハ其木株ヨリ發芽生育セルモノト傳フ

▲連理ノ柳 連理ノ柳ハ春殖村大字大東下分稻荷神社ノ馬場

ニアリ周圍一丈一尺、七尺ノ處ヨリ頓ニ矮縮シテ廻リ六尺五寸トナリ杉ト相抱纏シテ生育ス故ニ連理ノ名アリ

▲光明寺 光明寺ハ屋裏村大字大竹ニアリ曹洞宗ニシテ出雲巡禮第七番ノ靈場ナリ土地高燥ニシテ眺望絶佳ナリ境内車返二見南殿ト稱スル櫻樹ハ有名ニシテ開花ノ候觀賞ノ客多シ尙當寺ノ高麗鐘モ又有名ナリ

▲赤池 赤池ハ屋裏村大字延野字池ノ根、池ノ下ノ二個所アリ水色稍黃褐色ニシテ神代ノ昔須佐之男命大蛇ヲ退治シ給ヒシ時大蛇此ノ地ニ於テ息絶ヘシ處ニシテ其血池ニ入りテ此ノ名アリト云傳フ

▲飯石郡 里熊橋 里熊橋ハ大原郡ト界スル斐伊川ニ架ス雲南第一ニシテ長サ百三十一間アリ

▲龍頭ヶ瀑 龍頭ヶ瀑ハ松笠村字瀧谷ニアリ高十三丈二尺巾一丈五尺出雲第一ノ瀑布ナリ松笠ノ瀧トモ云フ老樹鬱蒼ト

シテ冷氣肌ヲ襲ヒ壯觀ナリ

◎簸川郡

▲湯の川温泉 湯の川温泉ハ莊原村大字學頭ニアリ礫酸泉ニシテ皮膚病創傷等ニ特效アリ土地静閑ナル地ニシテ静養ニ適シ浴客常ニ多シ莊原驛ヨリ五丁ニシテ達ス

▲金刀比羅神社 直江町ノ中央森嚴廣濶ナル一地域ヲ占メテ鎮座アラセ給フヲ金刀比羅神社トス御祭神天御中主神、大

物主神、應神天皇、崇徳天皇ヲ祀ル當社ハ明治二十二年八東郡川津村ヨリ移轉セル眞名佐神社ニ讚岐國々幣中社金刀比羅宮ノ神璽ヲ合齊シ全宮直轄境外末社全國五末社ノ一(東京、大阪、神戸、尾張瀬部、出雲直江)ニ加列山陰全道ノ崇敬講社ヲ統轄シ社殿ノ宏壯境内ノ森嚴ヲ以テ聞ユル地方有數ノ大社ニシテ春、夏、秋三回ノ大祭ニハ遠近ノ老若競ヒテ參集シ頗ル殷盛ヲ極ム殊ニ海上ノ守護神トシテ漁民ノ信仰ノ中心トナリ四時ノ賽者絶ユルコトナシ

▲伊和野藥師 伊和野藥師ハ直江市街ノ西端伊和野村ニアリ雲州三藥師ノ一トシテ祭日ニハ遠近ノ商人市場ヲ開キ頗ル雜沓シ地方有名ナル大祭ナリ

▲絶佳ナリ園内酒樓アリ清遊ヲ試ムルモノ常ニ絶ヘズ

▲大念寺 大念寺ハ今市町ノ東南端ニアリ淨土宗ノ古刹ニシテ境内ノ瓢形古墳ハ其規模ノ廣大ナル事關西第一ト稱セラレ有名ナリ

▲出雲製織株式會社 出雲製織株式會社ハ今市町ノ東端ニアリ六百萬圓ノ資本金ヲ以テ經營スル大會社ナリ

▲郡是製絲今市工場 郡是製絲今市工場ハ今市町市街外端治村ニアリ釜數三百六釜ヲ有ス本社ハ資本金總額貳千數十萬圓ノ大製絲場ナリ

▲縣蠶業試驗場 縣蠶業試驗場ハ今市町ノ西端塩治村ニアリ蠶業ニ關スル試驗研究指導及原蠶種ノ配布ニ努メ居レリ

▲縣農事試驗場 縣農事試驗場ハ塩治村ニアリ農事ニ關スル

▲試驗研究及指導ニ努メ居レリ
▲神門寺 神門寺ハ楡治村ニ在リ淨土宗ノ古刹ニシテ弘法大師ノ自筆ト稱スルいろは帳ハ有名ナリ

▲來原ノ岩樋 來原ノ岩樋ハ大津村大字大石ニアリ長サ二十間餘ノ岩石ヲ開鑿シテ洞トナシタルモノニシテ元祿ノ頃大梶七兵衛ノ孫大梶忠左衛門ハ祖父ノ設計ニ基キ岩樋ヲ開鑿シタルモノナリ

▲平田天満宮 平田天満宮ハ宇美神社ノ境内社ナリ出雲三天満宮ノ一ニシテ例祭日ニハ賽者集マリ頗ル雜沓セリ地方有名ナル祭日ナリ

▲平田藥師 平田町ニアル藥師祭ハ有名ニシテ遠近ノ商人市場ヲ開キ頗ル盛況ナリ
▲愛宕山公園 平田町ノ北方ニアル遊園地ニシテ眺望ヨク茶

亭アリ清遊ニ適ス
▲一畑電氣鐵道株式會社 一畑電氣鐵道株式會社ハ平田驛構内ニアリ資本金貳百貳拾万圓ノ大會社ナリ

▲不老瀑 不老瀧ハ鰐淵寺境内ニアリ静閑ニシテ數丈ノ岩角ヨリ落下スル水狀壯觀ナリ盛夏清遊ニ適ス
▲大社大鳥居 大社驛ヨリ數町ヲ行ケバ高七丈五尺ノ大鳥居ヲ見ル之レ日本一ト稱ス頗ル偉觀ヲ極ム

▲大社教本院 大社境内西鶴山ノ麓ニアル大社宮司ヲ奉仕セル千家邸ニシテ大社教本院ナリ
▲出雲教本院 大社境内東龜山ノ麓ニアルハ北島邸ニシテ出雲教本院ナリ

▲稻佐濱 大社町西六七丁ノ海岸ナリ海水浴場アリ

風景絶佳ニシテ清遊スルモノ夥シ
▲日ノ岬燈臺 日ノ岬燈臺ハ日御碕村ニアリ明治三十六年ノ築造ニ係リ一等燈臺ナリ高三百尺ニシテ眺望雄大ナリ

▲大梶七兵衛ノ墓 大梶七兵衛ノ墓ハ古志村大字上古志ニアリ七兵衛ハ荒地開拓灌漑其他公共事業ニ盡セシ人ナリ
▲立久惠ノ奇景 立久惠ノ奇景ハ乙立村大字乙立ニアリ今市町ヨリ約三里ニシテ至ル怪岩奇峰峭立スルモノ數町急流其間ヲ流レ山陰ノ耶馬溪ト稱セラハ山内靈光寺ヲ建立シテ立久惠藥師ヲ安置セリ

▲妙見ノ桃林 妙見ノ桃林ハ園村大字西園ニアリ一帶ノ砂丘ニ松樹ノ間ニ桃林ヲ爲ス開花ノ候頗ル美觀ヲ呈シ觀賞ノ客夥カラズ

▲神西湖 神西湖ハ神西村外數村ノ所屬ニシテ周圍一里十七町アリ魚族ノ繁殖ヲ計リ居レリ清風明月ノ夜小舟ヲ泛ブルモ亦佳ナリ
▲田儀海水浴場 田儀海水浴場ハ田儀驛ヨリ數町ノ地ニアリ眺望雄大ニシテ清遊ニ適ス

◎安 濃 郡

▲波根湖 波根湖ハ波根西村ニアリ周圍一里ニシテ鯉鮒鰻等ヲ産ス釣魚納涼共ニ佳ナリ、鴨獵モ亦名アリ

▲鰐走 波根湖ヨリ水日本海ニ通スル所一面ノ磐石屹立シタル奇勝地アリ鰐走ト云フ橋アリ掛戸橋ト云フ

▲八滿宮 附六角塔 八滿宮ハ大田町ニアル有名ナル古社ナリ境内ニアル六角塔ハ外圍堅牢ナルモ經筒ヲ納ムル鐵塔ハ鏽腐シ彫メル文字ハ滅シ分明

ナラズ此鐵塔ハ源頼朝武運長久祈願ノ爲メ六十六國ニ建立セシ其一ナリト傳フ
▲大通寺ノ櫻 大田町大通寺ニアリ周圍一丈ノ大木ニシテ開花ノ候頗ル美觀ナリ觀賞ノ客夥カラズ

▲三瓶山 三瓶山ハ大田町ヨリ五里餘ニシテ達スル佐比賣村ニアリ男三瓶女三瓶子三瓶孫三瓶等ノ諸峯相連レリ中央ニ一大窟噴火口アリ男三瓶ハ海拔三千七百七十七尺ニシテ山陰ノ名山ナリ裾野ノ平原ハ牛馬放牧シ又砲兵演習地ナリ

▲鳥ノ地獄 鳥ノ地獄ハ孫三瓶ノ麓ニアリ岩間ヨリ炭酸瓦斯ヲ吐出シ鳥虫ノ窒息斃死スルモノ多シ

▲志學温泉 小屋原温泉 志學温泉ハ大田町ヨリ五里餘ノ三瓶山南麓ニアリ鹽類泉ニシテ温度高ク湧出量豊富ナリ小屋

◎邇 摩 郡

▲羅漢寺 羅漢寺ハ大森町ニアリ岩窟内ニ數百ノ羅漢像ヲ安置シアリ有名ナリ
▲大森銀山 大森銀山ハ大森町ニアリ規模頗ル宏大ニシテ全國ニ有名ナル鑛山ナリシモ現時殆ド休業ノ状態ニアリ

▲静ノ窟 静ノ窟ハ静間村ノ海岸ニアリ岩窟ニシテ奥行二十一間幅十間高九間アリ里人千疊敷ト云フ、太古大貴已、少彦名ノ二神國土ヲ經營セラレ

▲韓島 韓島ハ宅野村ノ海上ニアリ島上ノ風景頗ル佳ナリ素

尊ニ關スル古傳説多シ
 ▲滿行寺 滿行寺ハ大國村大字
 天河内ニアリ眞宗ノ巨刹ニシ
 テ石見第一ト稱セラル當地方
 ハ眞宗ノ盛ナル爲メ當寺ノ正
 忌報恩講等ニハ數万人ノ參詣
 者アリ有名ナリ

▲琴が濱 琴が濱ハ馬路村海岸
 約二十丁ノ間白砂青松ノ所風
 光頗ル明媚ニシテ其名高シ砂
 濱ヲ行ケハ歩々微妙ノ音響ヲ
 發シ其音恰モ琴ヲ奏スルカ如
 キヲ以テ此ノ名アリ海水浴場
 アリ總ヘテノ施設完備シ浴客
 頗ル賑フ、日本赤十字社島根
 支部ハ毎年當地ニ兒童保養所
 ヲ開設セラレツ、アリ

▲温泉津温泉 温泉津温泉ハ温
 泉津町ニアリ無色透明ノ塩類
 泉ニシテ溫度四十六度アリ浴
 客常ニ群集シテ盛ナルコト縣
 下第一ナリ海岸一帶ハ風光又
 明媚ナリ

◎邑 智 郡

▲岩瀧寺瀑布 岩瀧寺瀑布ハ波
 積村大字波積本郷ニアリ水階
 四層トナリテ巖壁ヲ落トシ高
 四百尺アリ縣下第一ノ巨瀑ト
 稱ス温泉津驛ヨリ南二里餘ニ
 テ達ス

▲江川 江川ノ水源地ハ安藝國
 山縣郡山廻村ニシテ邑智郡ヲ
 經テ那賀郡江津町ニ流ル管内
 ノ流路二十三里十四町アリ中
 國第一ノ巨川ニシテ到ル處風
 景ニ富ミ河中ノ鮎及鯉ハ名産
 ナリ

▲川本橋(吊橋) 川本橋ハ川本
 町ヨリ數町ノ上流ニ架ス大正
 十一年十二月ノ開橋ニシテ經
 費拾六万圓ヲ要シタル有名ノ
 吊橋ナリ江川畔ノ一奇勝ヲ加
 ヘ居レリ

▲斷魚溪 斷魚溪ハ川本町ヨリ
 二里餘ニシテ達スル冠山ノ西

◎那 賀 郡

▲山邊神社 山邊神社ハ江津町
 ノ中央鶴山ノ麓ニアリ素盞鳴
 尊ヲ祀レリ境内老松古杉鬱蒼
 トシテ幽閑ナリ當社例祭ノ毀
 賑ナル事地方ニ其比ヲ見サル
 處ニシテ有名ナリ

▲郷川橋 郷川橋ハ江津町ノ東
 端江川ニ架設ス大正六年六月
 ノ開橋ニシテ經費五万貳千圓
 ヲ要シ長百七十六間ノ橋梁ナ
 リ

▲歩兵二十一聯隊兵營 歩兵二
 十一聯隊ハ濱田町郊外石見村
 ニアリ明治三十一年ノ創設ニ

シテ聯隊區司令部陸軍衛戍病
 院アリ

▲龜山城趾 龜山城趾ハ濱田町
 ノ松原灣頭ニアリ舊濱田藩ノ
 城跡ナリ現在ハ遊園地トナリ
 招魂碑アリ四時眺望絶佳ナリ

▲有福温泉 有福温泉ハ有福村
 大字湯谷ニアリ波子驛ヨリ一
 里ニシテ達スリユウマチス神
 經痛婦人病等ニ特效アリ浴室
 清潔且溪間ノ幽邃ナル別境ニ
 シテ浴客常ニ群集セリ

▲疊ヶ浦 疊ヶ浦ハ下府驛ノ東
 北五六町ノ地ニアリ砂岩疊ヲ
 敷キタルカ如ク相連リ數万坪
 ニ及ブ稱シテ千疊敷ト云フ各
 種ノ珍化石多シ

▲濱田港 濱田港ハ濱田町ノ西
 數町ノ地ニアリ船舶ノ碇泊ニ
 適シ本縣唯一ノ貿易港ナリ

▲外ノ浦、松原港 外ノ浦、松
 原ノ兩港ハ共ニ濱田町ニアリ
 小港ニシテ和船ノ碇泊ニ適シ

風景亦佳ナリ

▲鏡山 鏡山ハ濱田驛ノ西數丁
 ニアリ山内ニ加賀見山ノ芝居
 ニ有名ナル尾上事實名岡本道
 女ノ墓碑アリ

▲心覺院 心覺院ハ濱田町字松
 原ニアリ淨土宗ノ古刹ニシテ
 本尊阿彌陀如來ヲ安置セルハ
 國寶ナリ

▲粟島 粟島ハ濱田町ノ西端ニ
 アリ住吉山ト相對シ間ニ鏡山
 ノ芝居ニ有名ナルおはつ事松
 田察女之墓アリ眼下ニ鶴島ヲ
 見風景雄大ナリ

◎美 濃 郡

▲高島 高島ハ鎌手村大字土田
 ノ海上三里十二町ニアリ面積
 三十町餘戸數僅ニ數戸アリト
 雖眺望甚ダ佳ナリ殊ニ月ナク
 星暗キ夜漁火海面ヲヤクノ狀
 壯觀ナリ

▲津田ノ海水浴場 津田ノ海水

浴場ハ安田村大字津田ニアリ
 遠淺ニシテ海水浴ニ最モ適シ
 風光亦雄大ナリ

▲染羽天石神社 染羽天石勝
 神社ハ益田町ニ在リ祭神天石
 勝命ヲ祀ル本殿ノ建築ハ流シ
 造ニテ古雅ヲ極メ神樂殿ハ宏
 壯ナル入母屋ニテ地方稀有ト
 云フ境内老樹蒼鬱トシテ森嚴
 ナリ

▲住吉神社 住吉神社ハ益田町
 七尾山腹ニアリ底筒男命中筒
 男命表筒男命息長足姬命ヲ合
 祀ス賽路ニハ櫻樹生育シ遊覽
 ヲ兼ネ登山スルモノ多シ益田
 隨一ノ名勝ト稱セラル

▲醫光寺 醫光寺ハ益田町ニア
 ル臨濟宗ノ古刹ナリ此ノ庭園
 又雪舟ノ築ク所アリト傳ヘラ
 ル

▲蟠龍湖 蟠龍湖ハ高津町ヨリ
 海濱ニ出ツレハ白沙青松ノ風
 光明媚ナル三里濱ト稱スル海

岸十數町ノ大字高津ニアリ甲乙ニ分テリ甲ハ周圍十二町乙ハ全十二町アリ共ニ一勝地タリ

◎鹿足郡

▲三本松城趾 三本松城趾ハ津和野町ニアリ六百年前吉見賴行ノ築造ニシテ其後山中幸盛ノ女婿龜井茲矩ノ子政矩封ヲ受ケテ維新ニ至リシ遺蹟ナリ
▲嘉樂園 嘉樂園ハ三本松城山東麓ニアリ舊藩主邸ノ庭園ノ一部ナリシガ現時遊園地トシ花紅柳綠閑雅ノ地ナリ
▲彌榮神社 彌榮神社ハ津和野町宇殿町大橋附近ニアリ須佐之男命ヲ祀レル郷社ナリ正長元年吉見氏ノ勸請ニテ代々城主ノ尊崇厚ク往時ノ祭典ハ管内第一ノ大祭ナリキ現時尙古式ノ存スルモノ多ク夏祭トシテハ津和野三大祭ノ一ニシテ

頗ル賑フ

▲稻成神社 稻成神社ハ津和野町宇大鼓谷ニアリ伊邪那美命宇迦能魂命ヲ祀ラル古來靈驗著シキ神社ト稱シ百里ノ道ヲ尙遠シトセズ來リ賽スル者多ク晝夜拍手奉幣絶ヒズ
▲天滿宮 津和野町松林山ノ天滿宮ハ古來近郷ニ其名高ク昔ヨリ盛ナル祭典行ハル今ハ春祭津和野三大祭ノ一トシテ頗ル賑ヘリ四時ノ景趣ニ富ミ殊ニ秋ノ紅葉其樹下ノ芋煮ハ此地ノ名物トシテ頗ル趣アリ
▲八滿宮 津和野町鷺原八滿宮ハ弘安三年吉見賴行鶴ヶ岡八滿宮ニ模擬シテ建立シ藩祭トシテ盛ナル祭典アリ廢藩後ハ昔ノ比ニアラサルモ古儀尙殘存シ例祭ニハ老幼男女群集シテ雜沓ヲ極ム

▲鷺原遊園

▲鷺原遊園 鷺原遊園ハ八滿宮ノ境内ニアリ老杉古松枝ヲ交ヘ騎馬場ノ兩側段上ニハ老松ノ間ニ櫻樹相連リ開花ノ候笈ヲ曳クモノ多シ
▲永明寺 永明寺ハ津和野町蕪坂口ニアリ曹洞宗ノ古刹ニシテ應永七年吉見賴弘ノ創設ニ係リ代々藩主ノ菩提寺ニシテ其名高シ山門鐘樓堂宇舊時ニ及ハズト雖尙昔ヲ偲ブ處アリ境内ハ頗ル幽邃ナリ
▲白糸瀧 白糸瀧ハ津和野町ヲ距ル半里ノ畑迫村ニアリ高サ十丈アリ盛夏ノ清遊ニ最モ適ス
▲笹ヶ谷鑛山 笹ヶ谷鑛山ハ畑迫村大字笹ヶ谷ニアリ古來有名ナル銅山ナリシガ現時ハ昔ノ如ク盛ナラサレ共尙亞比酸、銅、亞鉛等ヲ産出シ居レリ

◎隱岐島

▲浦郷灣 浦郷灣ハ黒木村及浦郷村ヲ以テ灣ヲナス東西三千六百間南北二千七百間深サ百十五尺アリ船舶ノ避難ニ最モ適ス商港漁港モアリ周圍ノ風景亦佳ナリ
▲船越運河 船越運河ハ黒木村字美田灣ヨリ外海ニ通スル運河ナリ幅四間長百八十間ニテ大正三年開鑿シタルモノニシテ漁船ノ利便偉大ナリ
▲別府灣 別府灣ハ黒木村大字別府ニアリ水深サ百尺ニシテ重要ナル避難港ナリ周圍ハ山ヲ以テ包マレ水面靜カニシテ風景頗ル雄大ナリ
▲黒木御所 黒木御所ハ黒木村大字別府ノ海岸ニアリ元弘ノ

昔後醍醐天皇ノ行在所タリシ所ト云フ丘山ニ小祠アリ黒木神社ト稱ス此ノ附近行在所ニ因ミシ地名アレトモ異説アリ
▲後鳥羽院行在所趾ト御火葬塚後鳥羽院行在所趾ハ海士村大字中里勝田ニアリ御火葬塚ハ行在所趾ノ前ニアリ御火葬所即チ御陵地ハ後鳥羽神社ト稱セシカ明治六年勅命ニヨリ攝津ノ水無瀨宮ニ遷祀セラレ今ハ御火葬塚ト稱セリ境内老樹蒼鬱トシテ天日ヲ覆ヒ幽閑ナリ

▲西郷灣 西郷灣ハ水深サ七十五尺東西二千五百間南北三百間アリ船舶ノ避難ニ最モ適セリ商港漁港トシテモ又盛ナリ
▲麻尼山 (大滿寺山) 麻尼山ハ中條村及布施村ノ村界ニアリ本島第一ノ高山ニシテ海拔二千〇六尺アリ中腹ニ曹洞宗ノ古刹大滿寺アリ頂上ニ登臨スレハ眼界廣潤ニシテ眺望頗ル雄大ナリ布施村ニ屬スル山林ハ有名ナル模範村布丸村ノ造林地ナリ

地方名物

(名産物ノ頂参照)

◎松江市
▲鰻料理 神久樓ノ鰻料理ハ有
▲山川 不昧公好ノ名菓ナリ島

村堂、風流堂ヨリ製出ノモノ最名高シ

△柚餅子 名菓ニシテ盛大堂、鳥村堂製造ノモノ有名ナリ
 △八重垣糖 名物八重垣糖ハ山口彩雲堂ヨリ製出セリ
 △鱸料理 松江市ノ鱸料理ハ又名物ナリ
 △羊羹 三津屋羊羹ハ有名ナリ
 △白魚食 白魚ノ盛漁期ニハ大橋川其他ノ漁場へ小舟ヲ繫キ種々ト白魚ノ調理ヲナシテ食ス松江ノ白魚食ト稱シ有名ナリ

△鑿行列 松江市ニハ各町競ツテ巨大ノ鑿ヲ造リ毎年三大節毎ニ各町内ヲ引廻シ巨大ニシテ音響ノ高キ程町ノ盛衰ヲ表ハスト稱シ又誇リトセリ然シテ臨時ニ各町合シテ鑿行列ヲ舉行スル事アリ中々勇壯ナル行列ニシテ全國ニ稀有ノモノナリ

八 東 郡
 ◎美保關町
 △鑿料理 美保關町ノ鱸料理ハ頗ル珍重セラル
 △五本松踊 俗語「關ノ五本松」ハ一種ノ趣味ヲモチ今ヤ全國的ニ宣傳セラル之レニ連レ五本松踊ト共ニ有名ナリ
 △竹細工品 美保關町ノ竹細工品ハ主トシテ土産品トシテ名高シ

◎揖屋村
 △鰻料理 大字揖屋町橋本屋、偕樂園ノ鰻料理ハ其名最高シ
 △松茸狩 揖屋村字五反田ト云フニ松茸山十數町歩アリ期節ニハ近郷ヨリ茸狩トシテ集マルモノ夥シク有名ナリ
 能義郡
 ◎安來町
 △安來節 俗語「安來節」ハ古クヨリ有名ナリシガ近來正調安來節保存會ナルモノヲ組織シ全國ニ宣傳シ各地ニ於テ珍重セラル

△月の輪神事 安來町ノ月の輪神事ニハ近郷ノ男女隊ヲ作り安來節ヲ謠ヒナガラ三味線太鼓ヲ和シ町内ヲ練リ廻リ有名ナリ
 △鰻料理 安來町ノ鰻料理ハ又有名ナリ
 ◎宇賀莊村清水寺
 △胡瓜青漬 精進料理 清水寺ノ胡瓜青漬及精進料理ハ一種特別ナリト稱シテ有名ナリ
 ◎廣瀬町
 △吐月糖 村上谷兵衛方ヨリ製出スル吐月糖ハ其名高シ
 △幸盛飴 本町高橋傳之助方ヨリ製出スル幸盛飴ハ美味体裁優美ナリトシテ名アリ
 大原郡
 ◎大東町
 △白羊羹、櫻饅頭、大東の香、

ハ共ニ角谷茗友軒ノ製造ニシテ大東町名物トシテ名高シ
 △螢狩 赤川筋一帶ハ螢ノ產地ニシテ初夏ノ候赤川ノ螢狩ハ有名ナリ

◎木次町
 △盆踊 木次町ニテ於テ盛夏ノ候行フ盆踊ハ有名ナリ

◎仁多郡
 △鯉料理 大字三成町全横田町ノ鯉料理ハ又特別ナリト稱シテ地方名物ニ數ヘラル

◎平田町
 △生姜糖 來間屋製造ノ生姜糖ハ有名ナリ

◎大社町
 △高田屋羊羹 本町高田屋羊羹ハ其名高シ
 △和布砂糖漬 和布ノ砂糖漬ハ

大社名物トシテ有名ナリ
 △飴 大社町ニテ製造スル飴ハ亦名物ノ一トシテ稱セラル
 安濃郡
 ◎波根東村
 △鯛 波根東村ノ鯛ハ名物トシテ名高シ

◎大田町
 △奉迎饅頭 安田金七商店製造ノ奉迎饅頭ハ大田町名物トシテ名高シ
 邇摩郡
 ◎大森町
 △大森饅頭、羊羹、そば、大森葛粉、共ニ大森町ノ名物ト稱ス

◎温泉津町
 △殿島海苔、櫻鯛、鑛泉煎餅共ニ温泉津町ノ名物ナリ
 邑智郡
 ◎川本町
 △鮎ノ粕漬、鮎子ウルカハ川本町ノ名物ナリ
 那賀郡
 ◎江津町
 △郷川鐵橋煎餅 江川鐵橋圖ヲ現シタル美味体裁品
 △磯ノ花 地方海岸ニノミ生産スル防風ニテ製セルモノ
 △江津燒 特ニ近來改良品
 △江川三景 江川沿岸中風景最良ナルモノヲ形ニ現シタル菓子

◎濱田町
 △利球饅頭、百合羊羹、甘鯛ノ

△木彫人形 最近研究彫刻品
 △祇園祭 滿装セル數多ノ大船小艇ハ河流ヲ上下シテ供御スル様誠ニ壯觀ヲ極ム
 以上ハ何レモ江津町ノ名物ト唱フ

粕漬、蒲鉾刻錫柿羊羹ハ何レモ濱田町ノ名物ト稱ス
美濃郡

◎益田町

△雪ノ舟、石見野、鮎粕漬、四素ノ香、上田利休まんじう、煉羊羹ハ何レモ益田町ノ名物トシテ其ノ名高シ

◎高津町

△鮎ノ粕漬、柿煎餅、連理巻、防風粕漬ハ當町ノ名物ナリ
鹿足郡

◎津和野町

△祇園祭ノ鷺舞 郷社彌榮神社祭禮ノ神幸ニ御伴ヲスル鷺舞ハ吉見頼行公時代山口ノ祇園會ヲ移シタルニ始マリ古雅ナモノデ津和野名物ノ一ナリ
△津和野踊 華奢ニ騷ツテ太平ノ御代ノ遺物デ孟蘭盆ノ頃大

太鼓三味線横笛ノ地方デ意氣ナ優シイ姿デ嬪ナ踊振ハ此地デナクバ見ルコトノ出來サル名物ナリ近來ハ時期ノ嫌ナシニ宴會席ノ餘興トシテ無クテハナラヌモノトナレリ

隱岐島名物トシテ有名ナリ

◎源氏卷

昔ヨリ土地ノ名物トシテ其名モユカシイ源氏卷ト云フ名菓ナリ
此ノ外錦川ノ鰻、孝子餅津和野細工木工品等アリ何レモ津和野ノ名物ト稱セラル

◎隱岐島

△闘牛 隱岐島名物トシテ各地ニ於テ闘牛行ワル農民唯一ノ娛樂ナリ昔後鳥羽院勝田ノ郷ニ還幸アリシトキヨリ始マルト云フ
△ドツサリ節 隱岐島固有ノ俗語ニ「ドツサリ節」ト云フアリ揚音真似難キ所ニ妙趣アリ

昭和三年十月十八日印刷
昭和三年十月二十五日發行

定價 金貳圓參拾錢

編纂兼 發行者 高木祐太郎
松江市雜賀町七百六十二番地

印刷者 木村直市
松江市鍛冶町十四番地

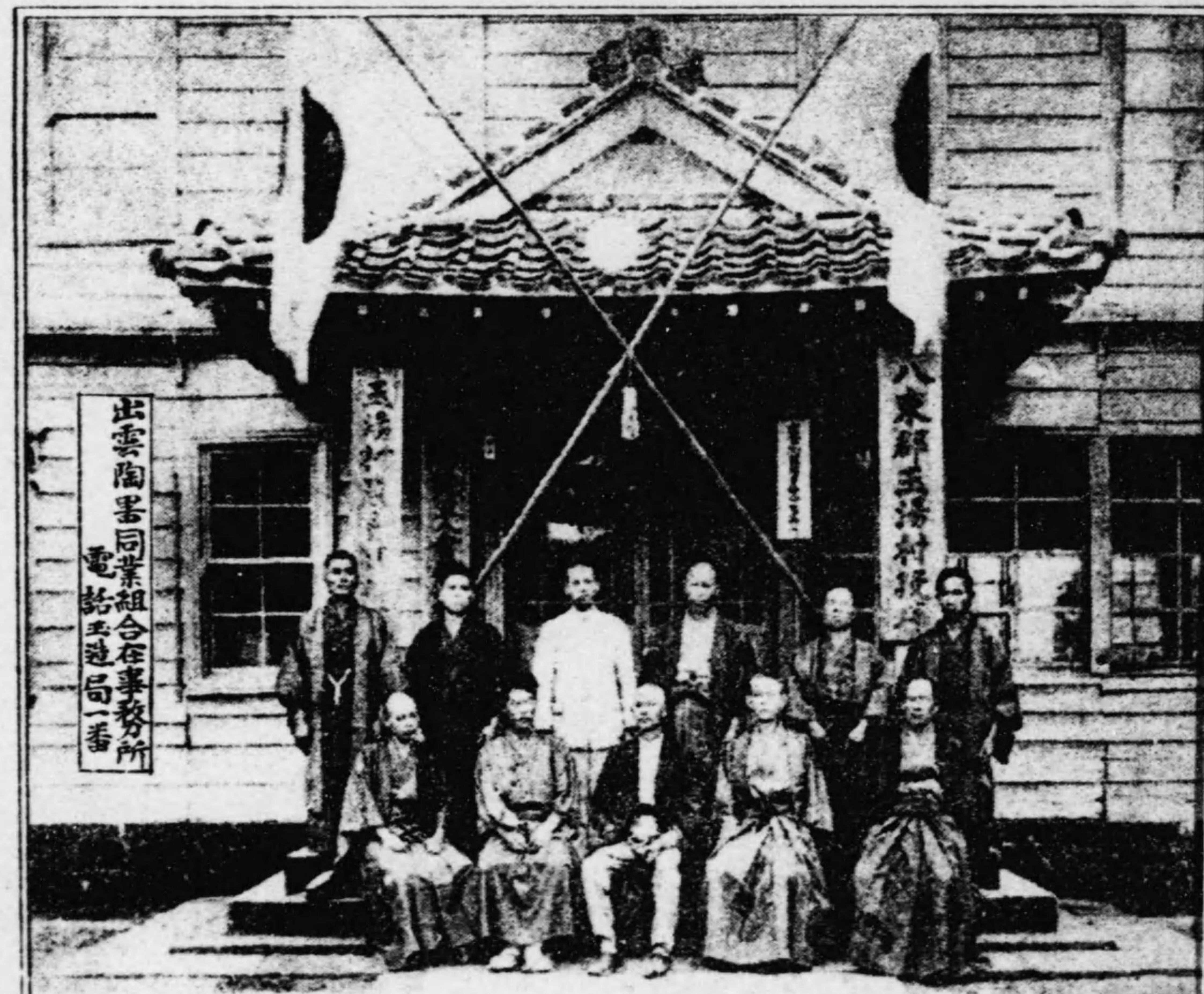
印刷所 木村盛文館
松江市鍛冶町十四番地

發行所

八束郡津田村大字西津田千貳百拾番地

島根縣要覽發行所

於第五回雲山國酒品評會優等賞領



釀造元
島根縣八東郡揖屋町
后原酒造場
后原庄主
電話一〇番

出雲陶器同業組合

組合長 福庭 彌市
事務員 小西 又市
事務員 坂根 友由

布 丸三 高會

志 代表者 村松 熊三郎
委員 船木 浅太郎

陶 委員 福島 又兵衛
器 委員 福間 金之助

窯 委員 船木 藤平
元 堀内 豊太郎

出雲陶器株式會社

電話玉造局一四番
(湯町駅前)

右代表者 谷 彌一郎
委員 報恩寺 寛元
福間 浅市

領受賞等優最續連年貳

酒銘下天
旭

第八回島根縣清酒品評會

最優等賞受領

天祐

釀造協會中國支部

優勝板受領

（青島優等全品出）領受賞等八第

造 元 造 釀 岡