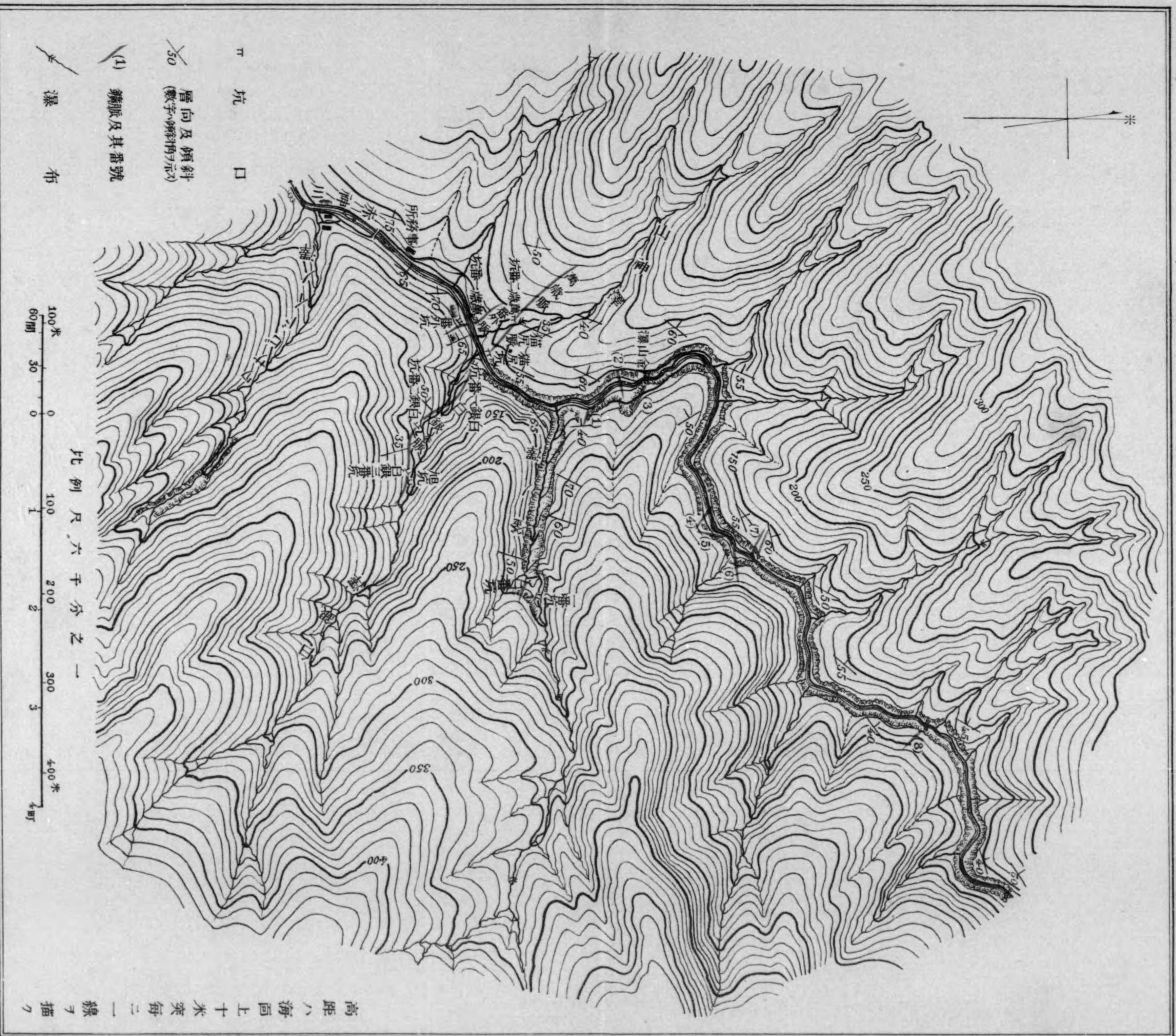


渡國赤神山鑛脈圖

第十二版



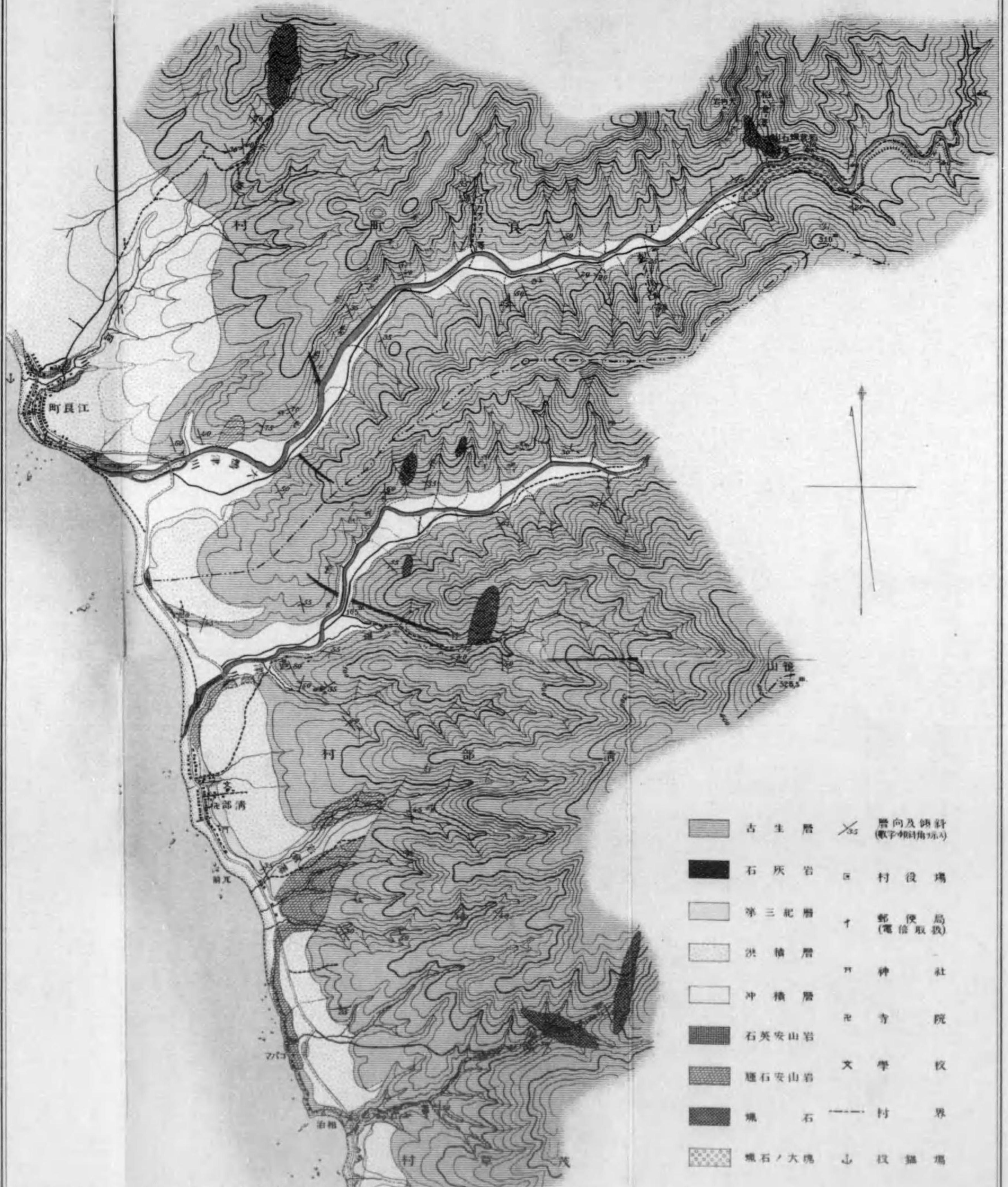
- π 坑 口
- × 50 層向及傾斜 (數字・傾斜角ヲ示ス)
- (1) 斷脈及其番號
- 灑 布

比例尺六千分之一
 100米 30 0 100 200 300 400米
 6000 1 2 3 4

高距八海面上十米突毎二一線ヲ描ク

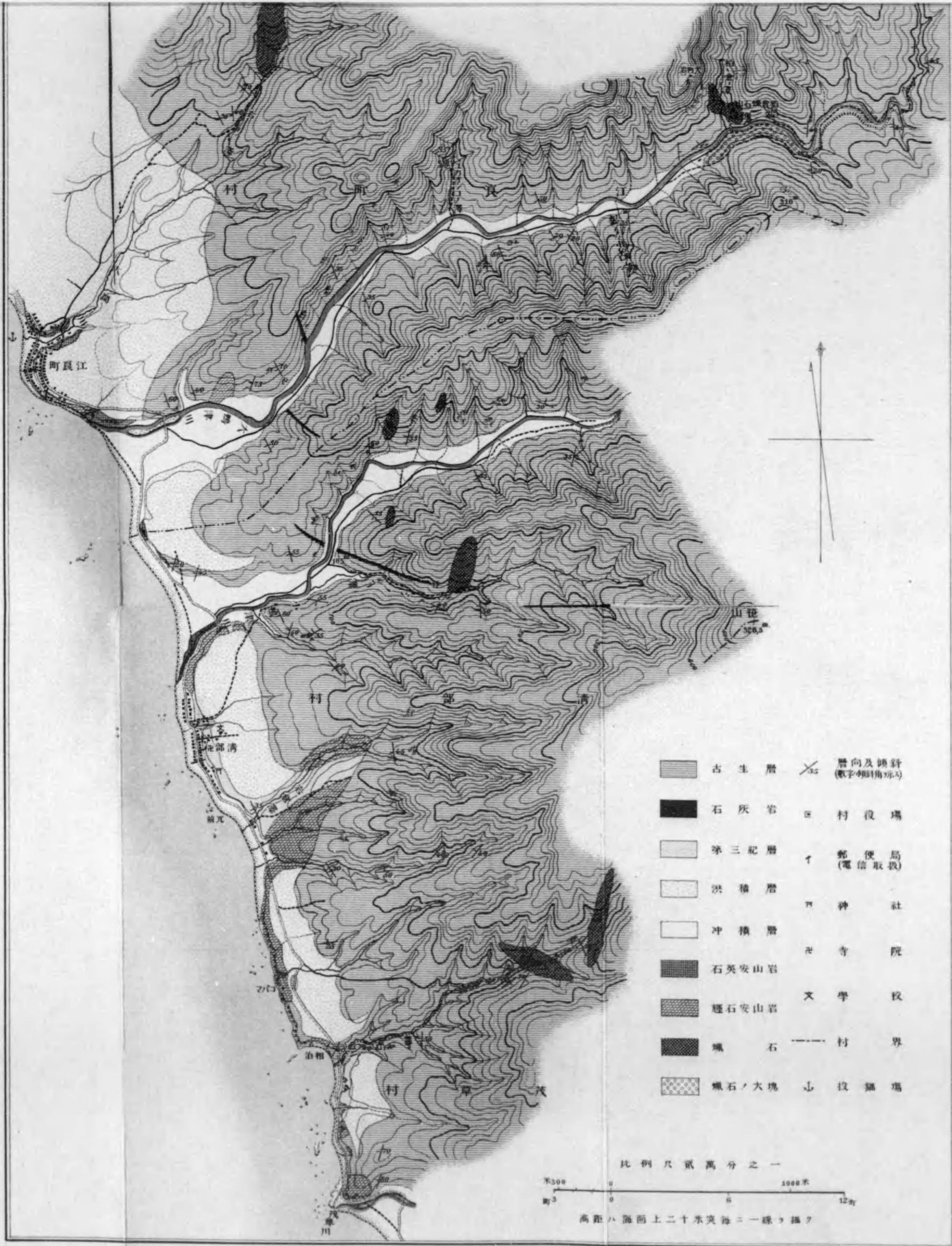
渡島國江良町附近地質圖

渡嶋國江町附近地質圖



- | | | | |
|--|-------|--|-------------------|
| | 古生層 | | 層向及傾斜
(數字和傾斜角) |
| | 石灰岩 | | 村役場 |
| | 第三紀層 | | 郵便局
(電信取扱) |
| | 洪積層 | | 神社 |
| | 沖積層 | | 寺院 |
| | 石英安山岩 | | 學校 |
| | 輝石安山岩 | | 村界 |
| | 燧石 | | 採掘場 |
| | 燧石/大塊 | | |

6 1 2 3 4 5 6 7 8 9 10 11 12 3 4 5



地質調查所新刊圖書

地質要報(明治四十三年)第一號

阿波北部及含銅黃鐵礦床地質調查報文 (附圖七葉)
伊豫西部

定價金壹圓五拾五錢
佐川技師

同 上第三號(北海道之部)

膽振國勇拂郡勇拂油田調查報文 (附圖六葉)

定價金七拾錢
小林技師

同 上第四號(北海道之部)

日高國沙流川流域調查報告 (附圖一葉)
日高國「スカヒラ」川流域調查報告 (附圖一葉)
日高國新冠、靜内、三石三郡地方調查報告 (附圖二葉)
日高國南部及十勝國廣尾郡調查報告 (附圖二葉)

定價金壹圓七錢
岡村技師
伊木技師
岡村技師
山根技師

同 上第五號(北海道五郡)(附圖十一葉)

膽振國勇拂郡鶴川流域調查報告
渡島國濁川油田調查報告
日高國門別川波惠川慶能舞川及厚別川流域調查報告
日高國元浦川流域及浦河附近調查報告
十勝國廣尾郡及河西郡地方調查報告
石狩國空知川支流「ヤマエ」及「トナシ」調査報告
附 十勝、石狩國道筋地質調查報告

定價金壹圓八拾錢
小林技師
小林技師
伊木技師
伊木技師
岡村技師
岡村技師
山根技師

同 上第六號(北海道之部)

渡島國及後志國礦床調查報文 (附圖十四葉)

定價金壹圓六拾錢
大日方技師

同 上第七號(北海道之部)

明治四十四年度礦物調查ノ概要 (附圖七葉)

定價金八拾錢
伊木技師

發 賣 所
東 陽 堂

東京市神田區通新石町

地質調查所新刊圖書

地質調查所報告第二十六號 第十一回萬國地質學會議及第二回萬國農地地質學會議 上第二十七號	定價金 四拾錢 井上所長
明治四十三年ニ於ケル本邦ノ石油業 新潟縣見附町近傍產油地調查概報 (附圖一葉) 上第二十八號	伊木技師 小林技師 定價金 五拾八錢
中國產花崗岩應用試驗報文 (附圖五葉) 中國產花崗岩比熱試驗報文 (附圖一葉) 上第二十九號	清水技師 河村技師 定價金 八拾錢
樺太內淵煤田中央部地質調查報文 (附圖六葉) 灰曹 微斜長石 爐瓦斯中ノ硫酸及亞硫酸分析試驗報文 上第三十號	大藥技師 神津技師 清水技師 定價金 九拾貳錢
越後油井內溫度調查報文 (附圖二葉) 上第三十一號	河村技師 佐藤技師 定價金 六拾壹錢
本邦 硅藻 土 一 斑 磐城國石城郡地下溫度調查報文 (附圖一葉) 上第三十二號	河村技師 佐藤技師 定價金 六拾壹錢
肥前小濱ノ噴泉塔 (附圖二葉) 越後油井內溫度調查報文 (附圖二葉) 上第三十三號	佐藤技師 河村技師 定價
瑞典ニ於ケル鐵鑛業 (附圖六葉) 同	井上技師 定價

發賣所
東陽堂
東京市神田區通新石町

大正元年九月四日印刷
大正元年九月七日發行

著作權所有

農務省

定價金六十八錢

印刷者 東京市神田區通新石町三番地 田中市之助
印刷所 東京市神田區通新石町三番地 東陽堂
電話(本局九七〇)
發賣所 東京市神田區通新石町三番地 東陽堂

IF 5Q38

終