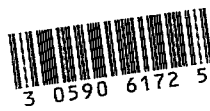
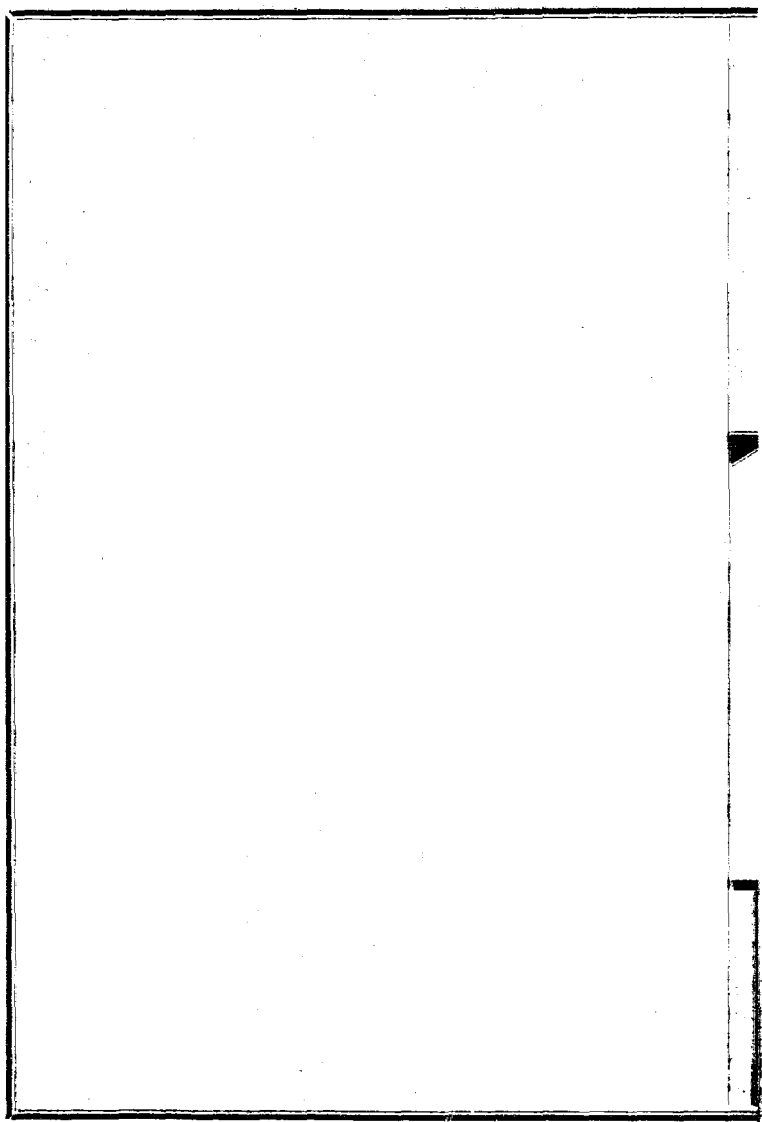


民國二年度國家預算江西省歲入歲出分表



民國二年度國家預算江西省歲出入總說明書

案江西省預算原冊歲入共銀元一千二百九十五萬七千七百七十二元別除鹽關等稅六百七十六萬零四百八十九元實計銀元六百一十九萬七千二百八十三元歲出共銀元二千七百三十六萬八千五百八十三元別除鹽關公債等款一千一百三十萬二千一百零三元實計銀元一千六百零六萬四千四百八十九元出入比較不敷銀元九百八十六萬九千一百九十七元經本部覆核酌量增減共計歲入增爲七百九十六萬七千七百零四元歲出減爲四百九十五萬九千五百一十五元以入抵出尙可餘銀元三百萬零零八千一百八十九元比較前清宣四該省預算別除鹽關公債之數歲入共銀元九百七十八萬五千一百四十三元歲出共銀元五百二十六萬四千八百四十三元以入抵出盈餘銀元四百五十二萬零三百元計少盈餘銀元一百五十一萬二千一百一十一元查該省控引江湖交通稱便物產豐富遺利尙多果能力濬財源切實整頓當不致收數短絀此覆費江西省預算歲出入之大概情形也



民國二年度國家預算江西省歲入歲出總表

歲

入

銀七百九十六萬七千七百零四元

歲

出

銀元四百九十五萬九千五百一十五元

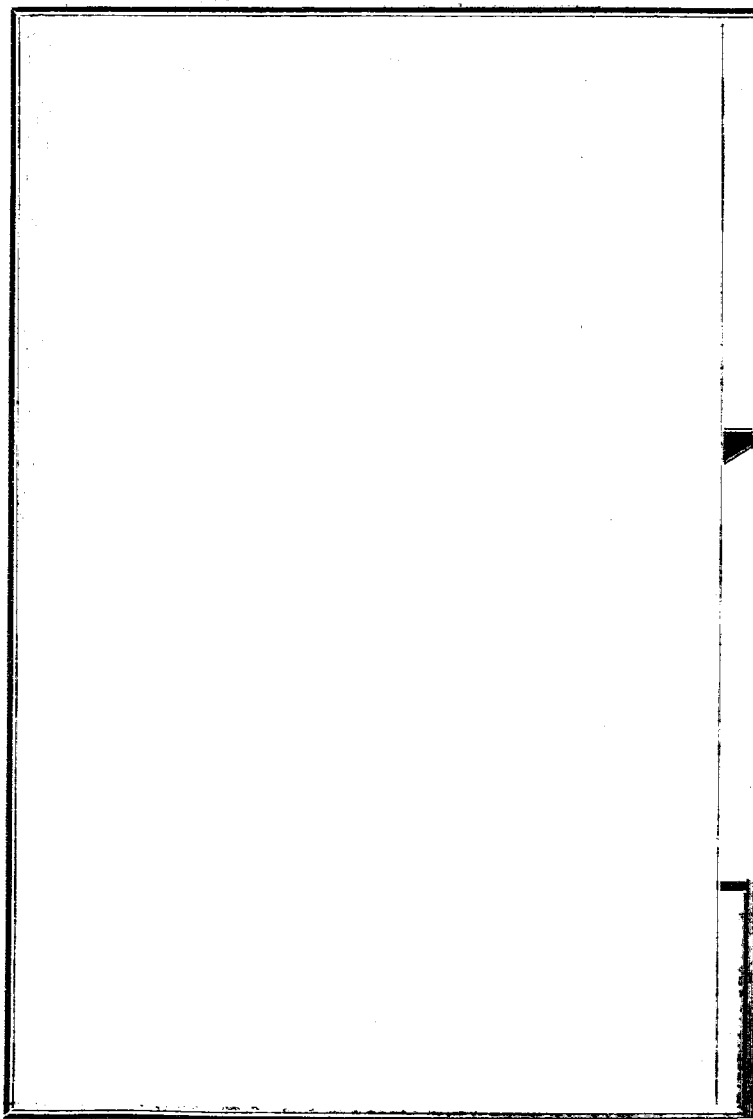
相

抵

盈

餘

銀元三百萬零零八千一百八十九元



民國二年度國家預算江西省歲入分表 (經常門)

類	別	款	項	別	原預算數	財政部		比較	說明
						覆數	數		
第一類	田賦				三、六五、七三三	四、〇五、一五五	六五、四二〇		
	第一款	地丁			三、五三、七五三	三、八六、一五五	三、四〇、四〇〇		
		第一項	地丁		二、五三、七五三	二、八六、一五五	三、四〇、四〇〇		
									本類查該省前宣統四年預算共庫平銀三百三十六萬二千三百二十八兩以一九折合銀元五百零四萬三千四百九十二元此次該省民國二年度預算共列三百八十八萬五千九百三十二元惟查分表田賦第二款第一項第一目米折共列一百二十八萬六千四百九十七元地方漕折附稅共列五十六萬六千零五十九元按照稅法草案第六條田賦附加稅不得超過百分之三十之規定應由地方漕折附稅內撥歸國家七萬三千四百七十一元併入漕糧項內計國家田賦應得三百九十五萬九千一百七十三元比較宣統四年預算田賦計短少一百零八萬四千三百一十九元茲經本部覆核酌增短額之半計增五十四萬二千一百六十元合之由地方撥來之七萬三千四百七十一元共增六十一萬五千六百三十一元以下各款各項比例增列

民國二年度國家預算江西省歲入分表

三二

順天時報印字局印

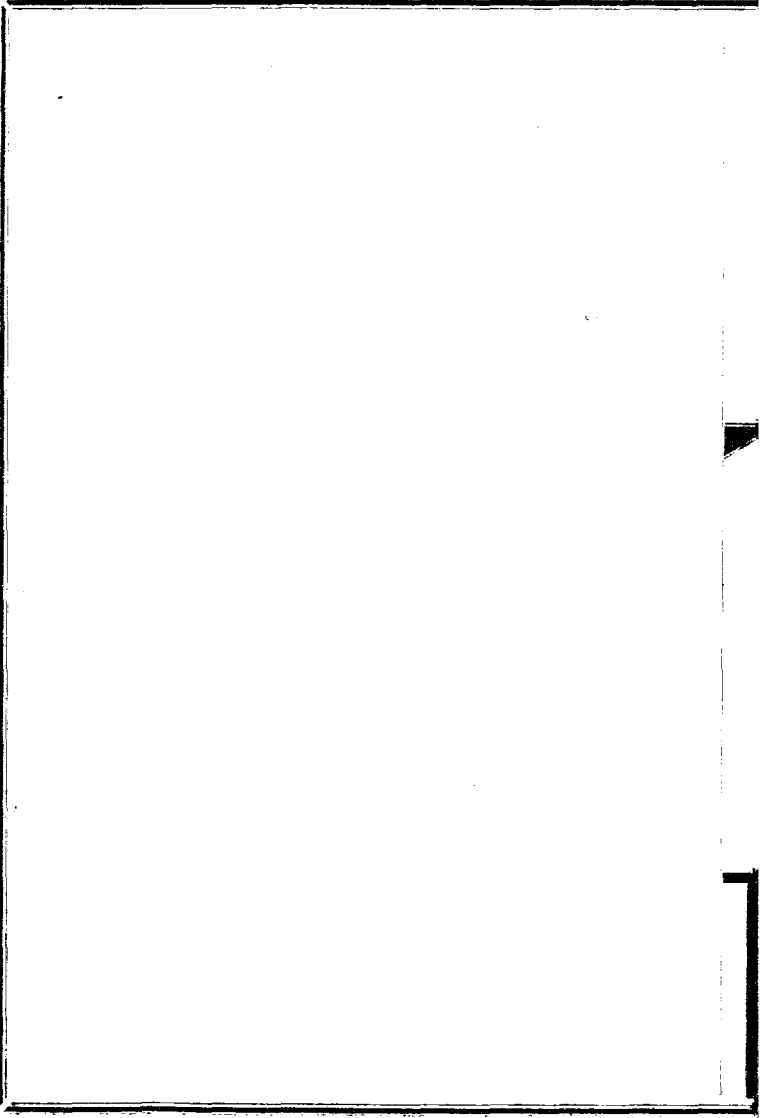
第二款 漕糧	一、五〇、七〇	一、六〇、一四〇	二八、六〇
第一項 漕糧	一、五〇、七〇	一、六〇、一四〇	二八、六〇
第三款 租課	二、六〇、〇〇	二、二〇、一〇〇	一、五九
第一項 雜課	一〇、〇〇	二、四〇、〇〇	一、三九
第二項 雜租	一、〇〇	一、五〇	三三

民國二年度國家預算江西省歲入分表 (經常門)

類別	款項別	原預算數	財政部		增	減	說	明
			撥	數				
第一類	釐金	一、八六、三九	二、四四、四五	一、六八、〇六				
	第一款 釐金	一、八六、三九	二、四四、四五	一、六八、〇六				
	第一項 統稅	一、七六、七五	二、五八、八四	〇、八二				
	第二項 郵包稅	七、六四	八、六四	〇、〇〇				

本類查該省前宣統四年預算厘金共庫平銀一百八十九萬二千五百二十四兩以五折合銀元二百八十三萬八千七百八十六元此次該省民國二年度預算國家歲入統稅即由厘金改名共列一百八十一萬六千三百七十九元地方歲入統稅亦係厘金改名共列四十四萬九千六百八十六元按照稅法草案應歸國家共二百二十五萬六千零六十七元比較宣統預算厘金計短少五十八萬二千七百一十九元茲經本部覆核酌增短額之半計增二十九萬一千三百六十元合之由地方撥來之四十四萬九千六百八十六元共增七十四萬一千零四十六元各項比例增列





民國二年度國家預算江西省歲入分表 (經常門)

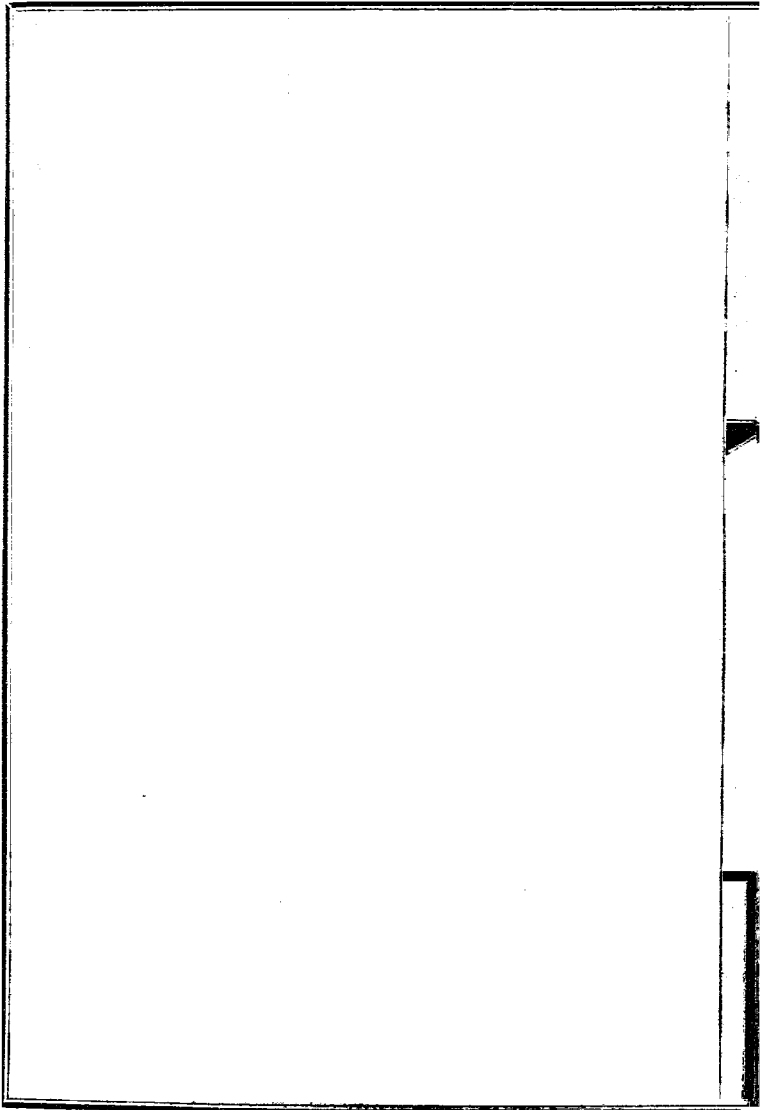
類別	款項別	原預算數	財政部		比較	說明
			稅	費		
第三類 正雜各稅	第一款 礦稅	第一項 礦稅	11,000	15,051	4,051	本類查該省前宣統四年預算正雜各稅共庫平銀五十六萬八千七百七十五兩以五折合銀元八十五萬三千一百六十三元此次該省民國二年度預算正雜各稅除統稅改列厘金類外共列三十萬零二千九百四十二元比較宣統四短少五十五萬二千九百四十二元茲經本部提核酌增十分之二計增一十一萬零五百八十八元各款各項比列增列另增印花稅三萬元所得稅二十萬元共增三十四萬零五百八十八元
		第二項 石稅	一八	二五	七	
		第二款 契稅	三三,三〇〇	三六,四三三	八五,一三三	
		第一項 新稅	三三,三〇〇	三六,四三三	八五,一三三	
		第三款 登錄稅	七,四〇〇	一〇,一八三	二,七八三	

民國二年度國家預算江西省歲入分表

第一項	登錄稅	七、四〇〇	一〇、一八三	二、七四三		
第四款	營業稅	五〇、五二三	六九、二八	一八、〇六六		
第一項	營業稅	五〇、五二三	六九、二八	一八、〇六六		
第五款	漁業稅	無				
第六款	印花稅	無	三〇,〇〇〇	三〇,〇〇〇		查本類第六款印花稅該省未列數目茲經本部覆核酌列三萬元
第七款	所得稅	無	二〇〇,〇〇〇	二〇〇,〇〇〇		查本類第七款所得稅原預算未列此款茲經本部覆核酌列二十萬元

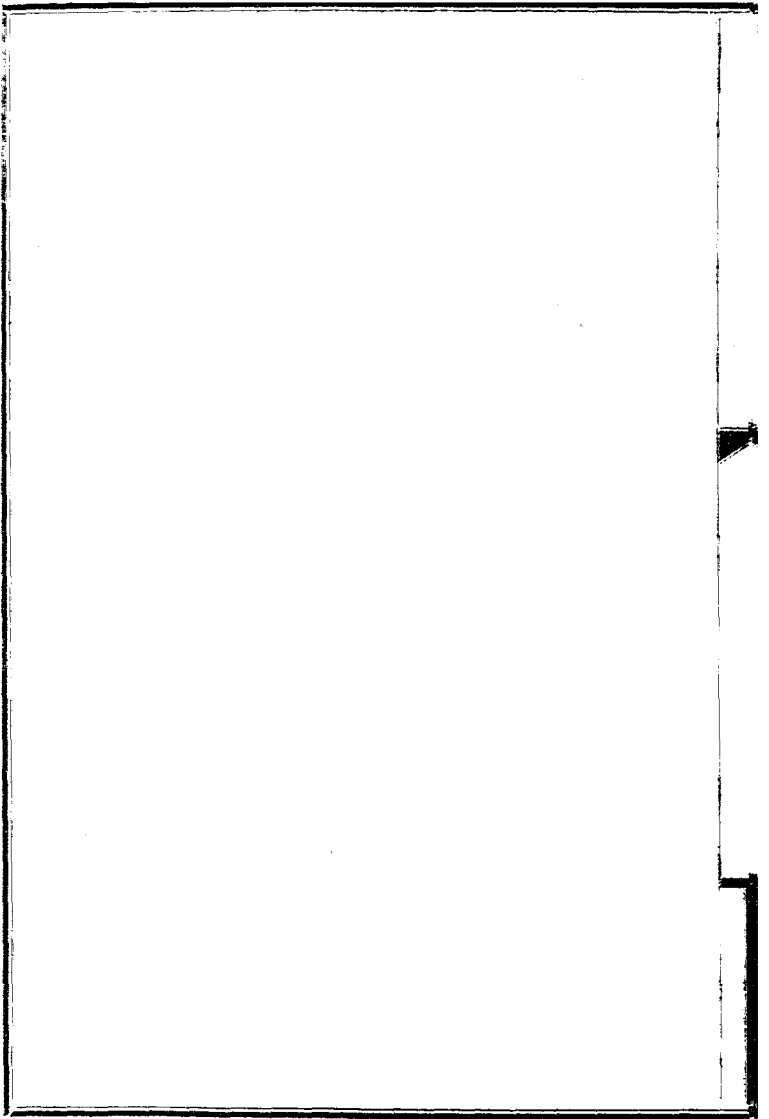
民國二年度國家預算江西省歲入分表 (經常門)

類	別	款	項	別	原預算數	財政部 覆數	比 增	減	較	說
第四類	正雜 各捐				無	四,二〇元	四,二〇元			查本類正雜各捐原預算未列經本部覆核 煙酒捐按照前宣統四年預算表加二成增 列四千二百零八元
		第一款	煙酒 捐		無	四,一〇元	四,一〇元			



民國二年度國家預算江西省歲入分表 (經常門)

類別	款項別	原預算數	財政部		比較	說明
			數	增		
第五類 官業 收入	第一款 官辦 局廠	10,000	10,000			
	第一項 各 項 利 益	10,000	10,000			
	第二款 官股 利益	無				



民國二年度國家預算江西省歲入分表 (經常門)

類別	款項別	原預算數	財政部		較	說
			履數	比增		
第六類 雜收入	第一款 已設司法收入	一七,五五〇	一五,八八三	六,六六六		查本類第一款司法收入一萬六千一百零四元第二款等設司法收入一十一萬一千四百零八元茲經本部覆核等設司法機關現財政困乏恐難推廣此款收入應即剔除今按照司法部酌定之數開列高等審判廳省一廳二千元地方初級審檢廳南昌省城一廳五千元九江商埠一廳五千元南安縣州浮梁三廳各三千五百元初級審檢廳計二廳各三百元各縣審檢所計七十七所各六百元共計六萬九千三百元
	第二項 訟費	六,四八〇				
	第三項 狀紙	三,七四〇				
	第四項 其他各項收入	無				
	第二款 等設司法收入	二二,四〇六	無		一一,五〇六	

民國二年度國家預算江西省歲入分表



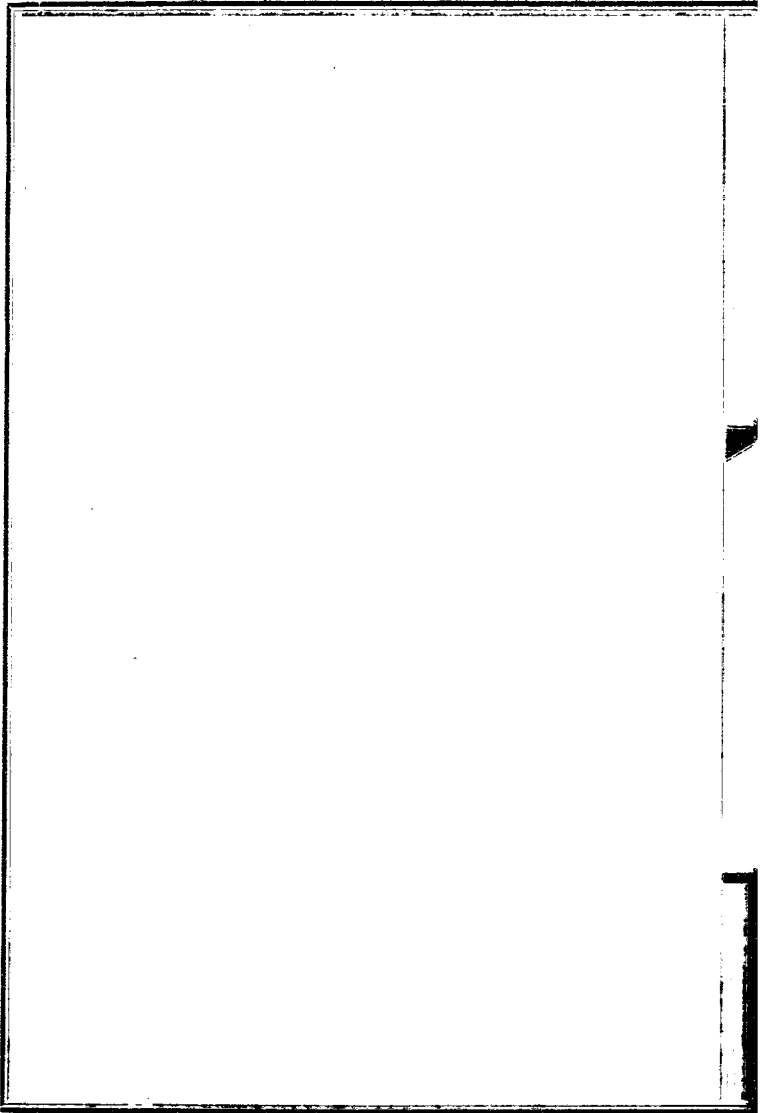
第一項	罰金	四、二六〇			
第二項	証費	四、三三〇			
第三項	狀紙	一四、六六六			
第四項	監獄工作 利益	三、〇〇〇			
第五項	其他各項 收入	無			
第二款	官款 生息	無			
第四款	財政 收入	三、三三三	三、三三三		
第一項	契紙價	三、一八九	三、一八九		
第二項	登錄費	壹	壹		
第五款	教育 收入	二六、六六六	五、六〇〇	三三、五〇〇	
第一項	學費	二三、五〇〇	無		查本類第五款第一項學費江西學校教育部 部備認高等師範國家此項學費應劃歸 地方
第二項	報費	五、二六〇	五、二六〇		

第六款 驗契費

150,000

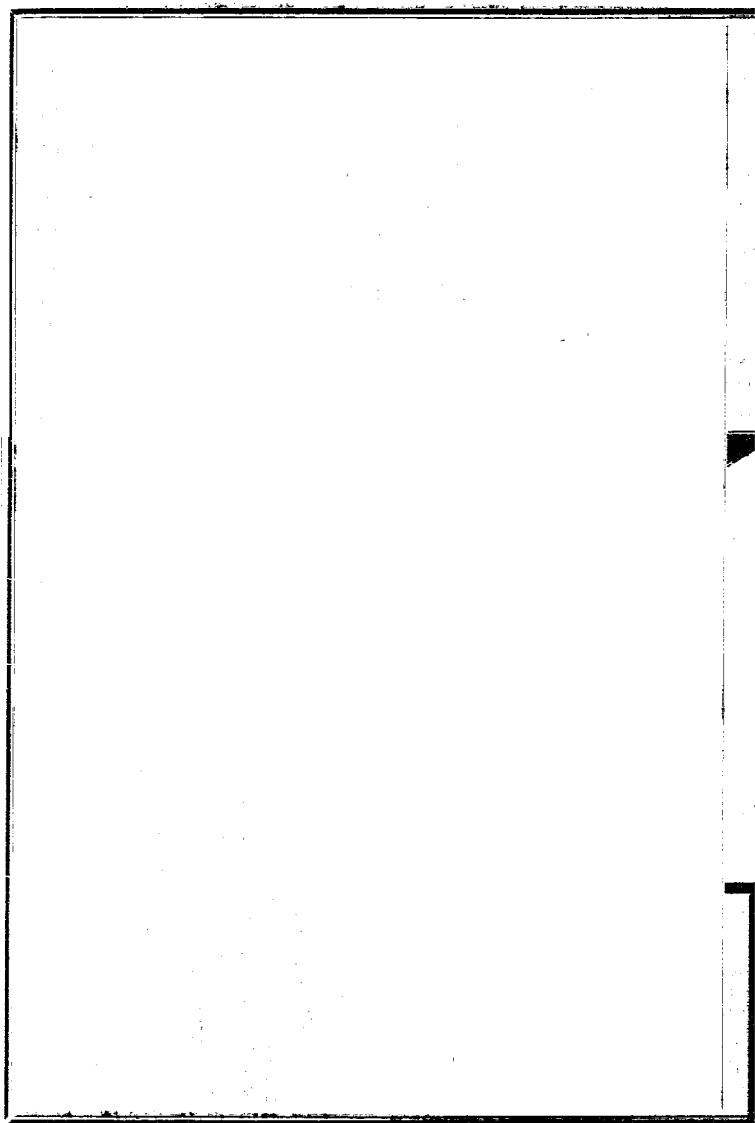
150,000

查本類第六款驗契費該省未列此款茲經本部覆核酌列十五萬元



民國二年度國家預算江西省歲入分表 (臨時門)

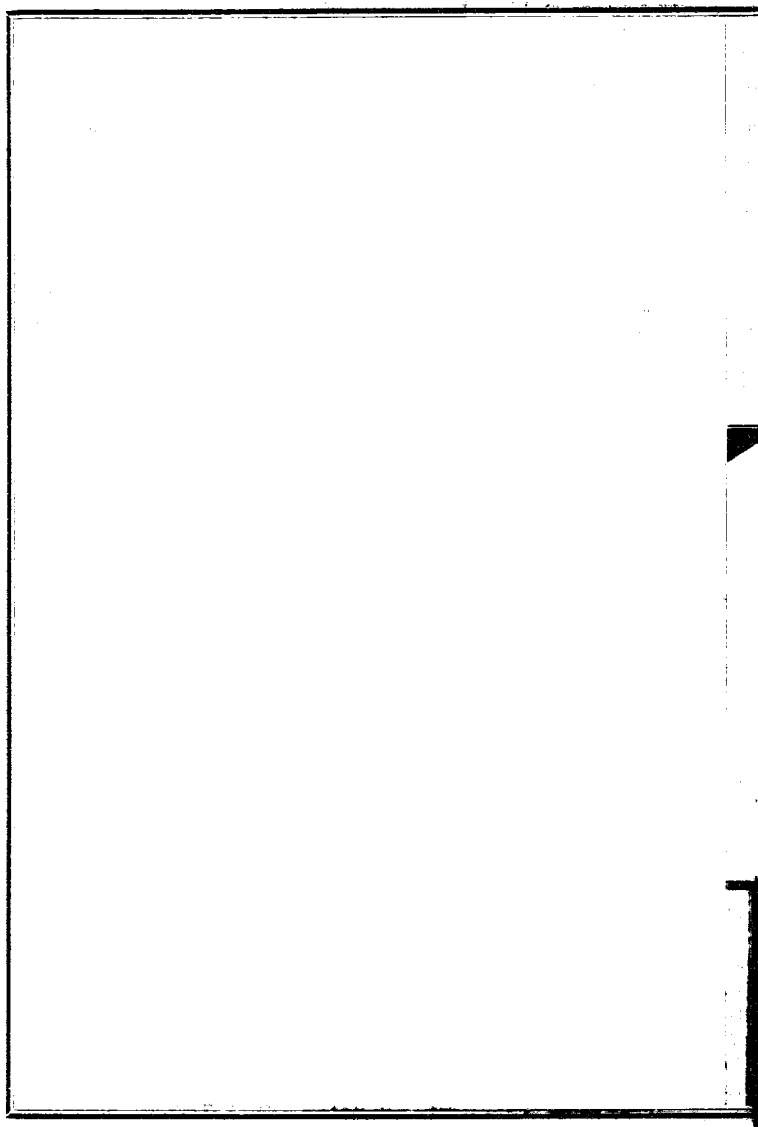
類別	款項別	原預算數	財政部覆數		比較	說明
			增	減		
第一類 田賦		一三、四三	一四、五三	一、一一		本類查該省前宣統四年預算共庫平銀一萬零三百七十六兩以一五折合銀元一萬五千五百六十四元此次該省民國二年度預算共列一萬三千一百四十二元比較宣統四年田賦計短少二千四百二十二元茲經本部覆核酌增短額之半計增一千二百一十一元以下各款各項比例增列
	第一款 漕折	一三、一三	一四、五三	一、四〇		
	第一項 加價	一三、一三	一四、五三	一、四〇		
	第二項 漕折	一三、四三	一四、五三	一、一一		



民國二年度國家預算江西省歲入分表 (臨時門)

類	別	款	項	別	原預算數	財政部覆數	比	增	減	說	明		
第二類	雜收	入	第一款	官物	無								
			第二款	變價	無								
			第三款	官款	無								
			第四款	生息	無								
			第五款	官款	無								
			第六款	繳還	無								
			第四款	罰款	三、五〇五	三、五〇五							
			第五款	統稅	三、五〇五	三、五〇五							
			第六款	警務	三	三					查本類第五款警務收入應劃歸地方		
			第七款	收入	三	無							
			第八款	贖備	三	無							
			第九款	實業	五〇	五〇					查本類第六款實業收入應劃歸地方		
			第十款	收入	五〇	五〇							
			第十一款	冊照費	五〇	五〇							

民國二年度國家預算江西省歲入分表



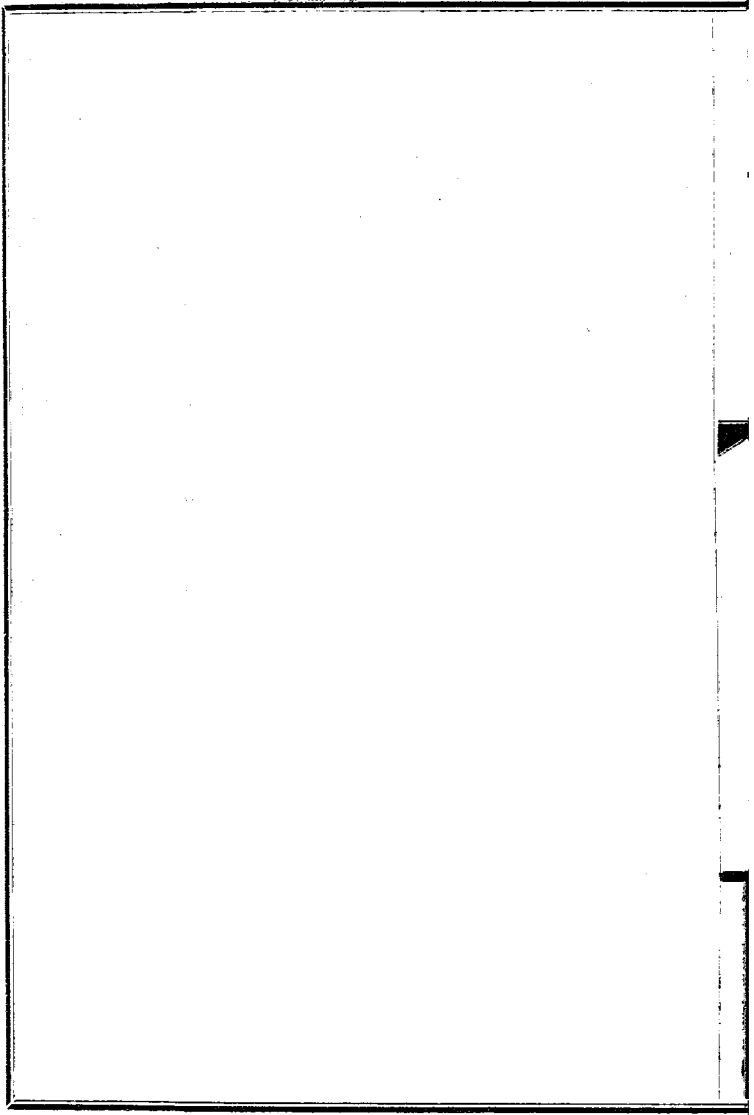
民國二年度國家預算江西省歲出分表 (經常門)

類別	原冊之數		核定之數		比增	減	說	明
	款項別	原預算數	款項別	財政部覆核數				
第一類外交部管	第一款九江交涉費	二〇,四三三	第一款九江交涉費	二〇,六〇〇	九,六六六			
	第一項 俸給	二,四四四	第一項 俸給	一八,〇〇〇				
	第二項 辦公	二,六三〇	第二項 辦公	九,六〇〇				
	第三項 雜費	七三〇	第三項 雜費	二,四〇〇				
	第二款廬山清丈局經費	一,六四四						
	第一項 俸給	一,六四四						
	第二項 辦公	三三〇						
	第三款廬山警察分署經費	四,二七五						
	第一項 俸給	四,〇一四						
	第二項 辦公	二六〇						

民國二年度國家預算江西省歲出分表

順天時報印字局印





民國二年度國家預算江西省歲出分表 (經常門)

類 別	原 冊 之 數		核 定 之 數		比 較	說 明
	款 項 別	原預算數	款 項 別	財政部撥款數		
第二類內務部所管		一、七〇〇、七九五		一、六二二、二五五	四四九、五〇〇	
第一款民政長費		七〇、四安第一	民政長公署經費	三三、四〇〇		
第一項俸給		四、三三三	各縣署經費	六二、四〇〇		
第二項辦公		兩、三三三	省會經費	三〇、〇〇〇		
第三項雜費		四、〇〇〇	省會經費	六、〇〇〇		
第二款內務司		七、一六六	九種警備服裝補助費	三、二二六		
第一項俸給		五、六六六	九種警備服裝補助費	三、〇〇〇		
第二項辦公		一、四八八	廬山巡警補助費	一、九八二		
第三項雜費		一、〇〇〇	水上巡警經費	三三、五六八		
第三款財政司		七、三三三	第九款典禮費	五〇〇		
第一項俸給		四、五〇〇				

民國二年度國家預算江西省歲出分表



第二項辦公	七、六三二					
第三項雜費	六、四六〇					
第七款巡邏隊	三、一〇三					
第一項俸給	三〇、五五六					
第二項辦公	四、五五					
第八款消防隊	一、三三〇					
第一項俸給	一一、二二三					
第二項辦公	二〇八					
第九款城內外巡警署	四、七九四					
第一項俸給	四〇、六六六					
第二項辦公	三、六六〇					
第三項雜費	五六八					
第十款城內外巡警一分署	二、五七三					



	第二項辦公	四四〇				
	第三項雜費	一、七六				
	第十四款水巡總監部	三、八四				
	第一項俸給	一八、二四				
	第二項辦公	三、一〇〇				
	第三項雜費	一、四二〇				
	第十五款水巡分局	三、七、三六				
	第一項俸給	二九、五二六				
	第二項辦公	六、四八〇				
	第三項雜費	九、八〇				
	第十六款水巡八區	二六、四八四				
	第一項俸給	三三、二六〇				
	第二項辦公	四、二五八				

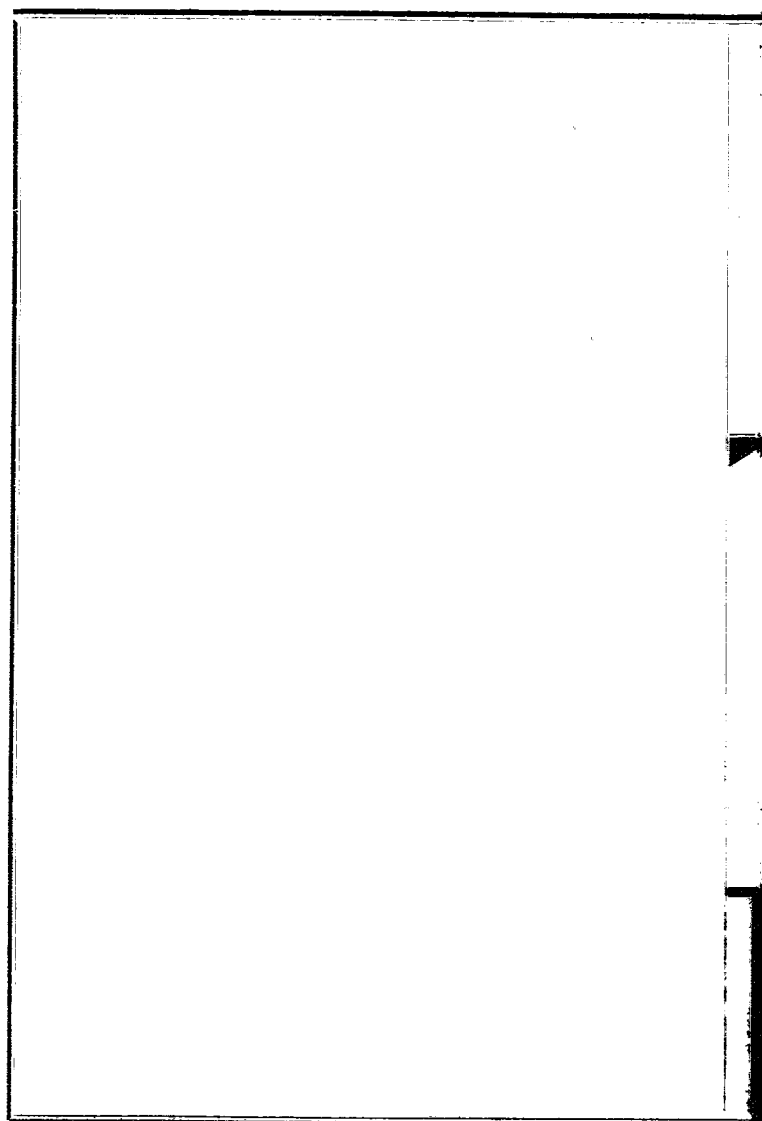
民國二年度國家預算江西省歲出分表



	第二十款各縣官廳	八〇六、五三〇					
	第一項 俸給	六三、〇八〇					
	第二項 辦公	四、六〇〇					
	第三項 雜費	九、二〇〇					
	第四項 典禮	三、六〇〇					

民國二年度國家預算江西省歲出分表





民國二年度國家預算江西省歲出分表 (經常門)

類別	原冊之數		核定之數		比增	減	說	明
	款項別	原預算數	款項別	財政部覆核數				
第三類 財政部所管								
第一款 國稅廳		五五、七四		四、三三		二六、四一		
第二款 財政司	數列內務部所管		第二款 審計分處經費	三、〇〇〇				
第三款 庫		六五〇	第三款 田賦經費	二九、七五				
第四款 俸給		八、二〇	第四款 稅經費	一五、一五				
第五款 辦公		一、六	第五款 雜稅經費	一、五〇				
第六款 雜費		三三	第六款 廬山清丈局經費	一、六四				
第四款 田賦經收		二七、四四						
第一項 經徵		三三、四四						
第五款 統稅經徵		二四、九九						
第一項 各局口		二四、九九						

民國二年度國家預算江西省歲出分表



民國二年度國家預算江西省歲出分表 (經常門)

類 別	原 冊 之 數	核 定 之 數	比 增	減 較	說 明
第四類 教育部 所管		六六、六五		六六、六五	
第一款 教育司 數列內務部所管		五五、〇〇〇			
第二款 圖書館	七、五〇〇	五五、〇〇〇			
第一項 俸給	四、一〇〇				
第二項 辦公	六、四〇〇				
第三項 雜費	九〇〇				
第三款 學報發行 所經費	三、五〇〇				
第一項 俸給	三、三〇〇				
第二項 辦公	八、三〇〇				
第三項 雜費	五五〇				
第四款 法政學校 經費	三、三〇〇				

民國二年度國家預算江西省歲出分表

第一項	體給	三〇、〇〇〇						
第二項	辦公	二、七〇〇						
第三項	雜費	五〇〇						
第五款 優級師範學校經費								
第一項	體給	六、八二〇						
第二項	辦公	三、三三〇						
第三項	雜費	三、八一九						
第四項	附設科所經費	八、四〇〇						
第六款 省立師範六校經費		一四、二六〇						
第一項	體給	八、九三〇						
第二項	辦公	五、三〇〇						
第三項	雜費	三、三三〇						
第四項	附屬學校經費	一、五〇〇						

	第七款 女子師範學校經費	二七、一八八					
	第一項 俸給	一六、〇〇八					
	第二項 辦公	九、八二四					
	第三項 雜費	一、三五六					
	第八款 高等農林學校經費	四、九六〇					
	第一項 俸給	三、六三三					
	第二項 辦公	七、九七六					
	第三項 雜費	七、五三					
	第九款 工業專門學校經費	四、一四一					
	第一項 俸給	三、六六六					
	第二項 辦公	四、〇三三					
	第三項 雜費	三、三六八					
第十款 教育		三、六〇〇					



民國二年度國家預算江西省歲出分表 (經常門)

類 別	原 冊 之 數		核 定 之 數		比 增	減 數	說 明
	款 項 別	原 預 算 數	款 項 別	財 政 部 覆 核 數			
第五類 陸軍部所管		九,七〇〇,四四四		二,二五八,四五一		七,四四二,九九三	
第一款 都督府經費		一五〇,五八八	第一款 都督府經費	二〇〇,〇〇〇			
第一項 俸給	七〇,三九九	第一項 餉薪乾俸	二六,四四〇				
第二項 辦公	四〇,三三九	第二項 辦公	三三,四一〇				
第三項 雜費	三〇,八〇〇	第三項 雜支	三七,一八六				
第二款 陸軍經費	二六,二五三	第二款 陸軍經費	一,七六六,七七七				
第一項 俸給	三三,八六四	第一項 餉薪乾俸	一,四七五,五五三				
第二項 辦公	四,四七〇	第二項 辦公	二六八,一五〇				
第三項 雜費	五五九	第三項 雜支	三三,〇八〇				
第三款 總務經費	一八,六四三	第三款 九江鎮守使經費	五〇,〇〇〇				
第一項 俸給	三,支六	第一項 餉薪項公	五五,〇〇〇				

民國二年度國家預算江西省歲出分表



第二項辦公	四、五五	第二項雜支	一五、〇〇〇
第三項雜費	六〇三	第四款測地局	三六、二一〇
第四款電報房	四、三六	第一項薪餉	六、三四
第一項俸給	四、一〇〇	第二項辦公	七、〇三三
第二項辦公	一、六	第三項雜支	三、七四
第五款印鑄課	四、七	第五款破服廢	四、四三
第一項俸給	三、二〇	第一項薪餉	二、七三
第二項辦公	七九	第二項辦公	一、三〇
第三項雜費	一元	第三項雜支	三、〇
第六款公報館	四、二五	第六款軍醫院	二、二五
第一項俸給	一、五八	第一項薪餉	四、七五
第二項辦公	二、五八	第二項辦公	二、二〇
第三項雜費	一四	第三項雜支	四、八〇

	第七款招待所	三、七六	第七款調繪學校	二、九四			
	第一項俸給	二、六八	第一項薪餉	二、九四			
	第二項辦公	七〇	第二項辦公	一、六三			
	第八款軍政司全	四、八三、五五	第三項雜支	四七			
	第一項俸給	八、〇〇	第八款砲台費	一、六、四六			
	第二項辦公	三、五二、五五	第一項薪餉	一、五、三六			
	第三項雜費	一、六六、〇〇	第二項辦公	一、三、九三			
	第九款軍政司全	三、三六	第三項雜支	一、七、三〇			
	第一項俸給	三、三六					
	第十款參謀處	三、三六					
	第一項俸給	二、〇八					
	第二項辦公	五、〇〇					
	第三項雜費	一、二〇					

民國二年度國家預算江西省歲出分表



	第一項 俸給	一、九〇四					
	第二項 辦公	一六、二三					
	第三項 雜費	四六					
	第十五款陸軍軍地 局經費	元、二〇					
	第一項 俸給	元、三四					
	第二項 辦公	七、〇三					
	第三項 雜費	三、七四					
	第十六款軍醫學 校經費	一四、五六					
	第一項 俸給	七、六六					
	第二項 辦公	五、一〇〇					
	第三項 雜費	一、二〇〇					
	第十七款陸軍軍醫 院經費	二七、〇三					
	第一項 俸給	二、〇三					

民國二年度國家預算江西省歲出分表

二十一

順天時報印字局印



	第三項 雜費	二,三〇〇					
	第二十一款 陸軍兩師 部經費	二七,六六六					
	第一項 體給	一三,〇〇八					
	第二項 辦公	二九,四〇〇					
	第三項 雜費	七,一〇〇					
	第二十二款 四旅部 經費	一三〇,一〇六					
	第一項 體給	一〇五,二二六					
	第二項 辦公	一九,〇〇〇					
	第三項 雜費	五,八〇〇					
	第二十三款 步兵隊八團 部經費	一五,八九六					
	第一項 體給	一三,五五六					
	第二項 辦公	一四,二〇〇					
	第三項 雜費	六,三〇〇					



	第一項 俸給	二六、六四〇					
	第二項 辦公	一〇六、八四六					
	第三項 雜費	四、〇〇〇					
	第三十六款 砲兵二團 部經費	四、五三三					
	第一項 俸給	六、三三六					
	第二項 辦公	八、六二六					
	第三項 雜費	一、五〇〇					
	第三十九款 砲兵四營 部經費	四、六四四					
	第一項 俸給	三、三三三					
	第二項 辦公	八、二三三					
	第三項 雜費	一、二四〇					
	第三十款 砲兵十二 連經費	三九、四四八					
	第一項 俸給	三五、七三三					





第三項 雜費	七〇					
第三十款 輻重營六連經費	二六、〇零					
第一項 體給	一六、八六					
第二項 辦公	七、三〇					
第三項 雜費	一、八〇					
第三十五款 機關槍兩營部經費	一八、八〇					
第一項 體給	一六、四〇					
第二項 辦公	一、二〇					
第三項 雜費	七〇					
第三十六款 機關槍營八連經費	一六、六四					
第一項 體給	一〇、八四					
第二項 辦公	六、四〇					
第三項 雜費	九、四〇					



民國二年度國家預算江西省歲出分表 (經常門)

類別	原	之	核	定	之	比	減	說	明
第六類 司法部管			一、六六、五五		財政部覆核數		1,003,514		
第一款 高等審判廳經費			四、六八、第一	高 等 審 檢 廳		六、九三			
第二項 辦公			三、五四、第二	南昌地方第一初級審檢合廳		四〇、八四			
第三項 雜費			七、五五、第三	南安地方初級審檢合廳		二、四四			
第二款 高等檢察廳經費			一、五八、第四	贛州地方初級審檢合廳		二、四四			
第一項 俸給			二、五〇、第七	九江地方初級審檢合廳		四〇、八四			
第二項 辦公			一、七三、第六	贛東地方初級審檢合廳		二、四四			
第三項 雜費			五、六四、第七	南昌第二初級審檢廳		一〇、九〇			
第一款 南昌地方第一初級審檢廳			一、七〇、第八	南昌第二初級審檢廳		一〇、九〇			
第二款 贛東地方第一初級審檢廳			三、〇六、第九	各縣審檢所		三五、五九			
第三項 俸給			二、五五、第十	南昌監獄		三、三三			

民國二年度國家預算江西省歲出分表



民國二年度國家預算江西省歲出分表

	第三項 雜費	二,五七六				
	第七款 <small>南昌九江贛州 南安樂鄉地方 留置所經費</small>	三,五七六				
	第一項 俸給	八,〇〇〇				
	第二項 辦公	二,七〇〇				
	第三項 雜費	三,六〇〇				
	第八款 <small>南安新建初 級審檢廳經 費</small>	三,四〇〇				
	第一項 俸給	三〇,八三三				
	第二項 辦公	六,四〇八				
	第三項 雜費	四,三五六				
	第九款 <small>大庚贛九 江贛初級 審檢廳經費</small>	五,五七六				
	第一項 俸給	三〇,〇〇〇				
	第二項 辦公	一〇,八〇〇				
	第三項 雜費	七,九〇〇				



民國二年度國家預算江西省歲出分表

第十四款 南昌輕罪 監獄費	二五、八零五						
第一項 體給	七、三六						
第二項 辦公	八、五〇九						
第三項 雜費	一〇、〇〇八						
第十五款 九江地方 監獄經費	三三、六一八						
第一項 體給	八、五〇四						
第二項 辦公	八、一三三						
第三項 雜費	五、九八一						
第十六款 南安、贛州、 鎮江地方監獄 經費	四七、一八四						
第一項 體給	一八、三四						
第二項 辦公	二四、四三三						
第三項 雜費	四、四一六						
第十七款 吉安、 撫州、 泰西、 贛州地方	九〇、〇〇〇						





	第二項 辦公	一四、六〇					
	第三項 雜費	八、〇〇					
	第二十一款 贛州江蘇州 安南廣信地方 鹽課經費	七、六四〇					
	第一項 俸給	三〇、五〇〇					
	第二項 辦公	四〇、七三〇					
	第三項 雜費	七、三八〇					
	第二十二款 贛州江蘇州 安南廣信地方 海關經費	六九、三六					
	第一項 俸給	五、九六八					
	第二項 辦公	一四、三〇					
	第三項 雜費	二、〇四〇					
	第二十三款 贛州江蘇州 安南廣信地方 檢察廳經費	六九、六四					
	第一項 俸給	四九、四四〇					
	第二項 辦公	二、五四四					

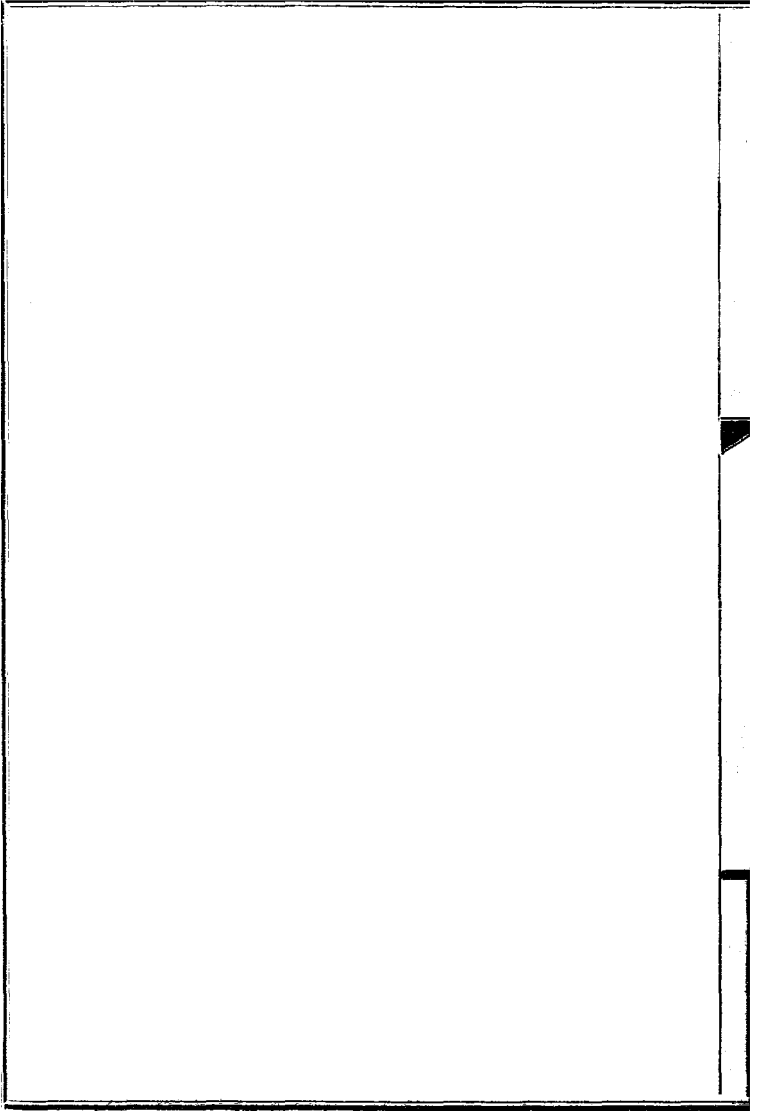


民國二年度國家預算江西省歲出分表

第三項 雜費	八、六四〇						
<small>第三七款 新設新輪與國 金口漢口漢陽 吉水豐城建寧 分年留置所經費</small>	五、七三三						
第一項 俸給	一四、八三三						
第二項 辦公	四、三三〇						
第三項 雜費	四、三二〇						
<small>第三八款 上高靖安撫 信豐安南縣 新金水物南 瑞金萬安初級 分地經費</small>	二、三、四四						
第一項 俸給	五、九六六						
第二項 辦公	一、三、七六						
第三項 雜費	五、七六〇						
<small>第三九款 新設新武 信豐安南縣 新金水物南 瑞金萬安留置 所經費</small>	四、六四六						



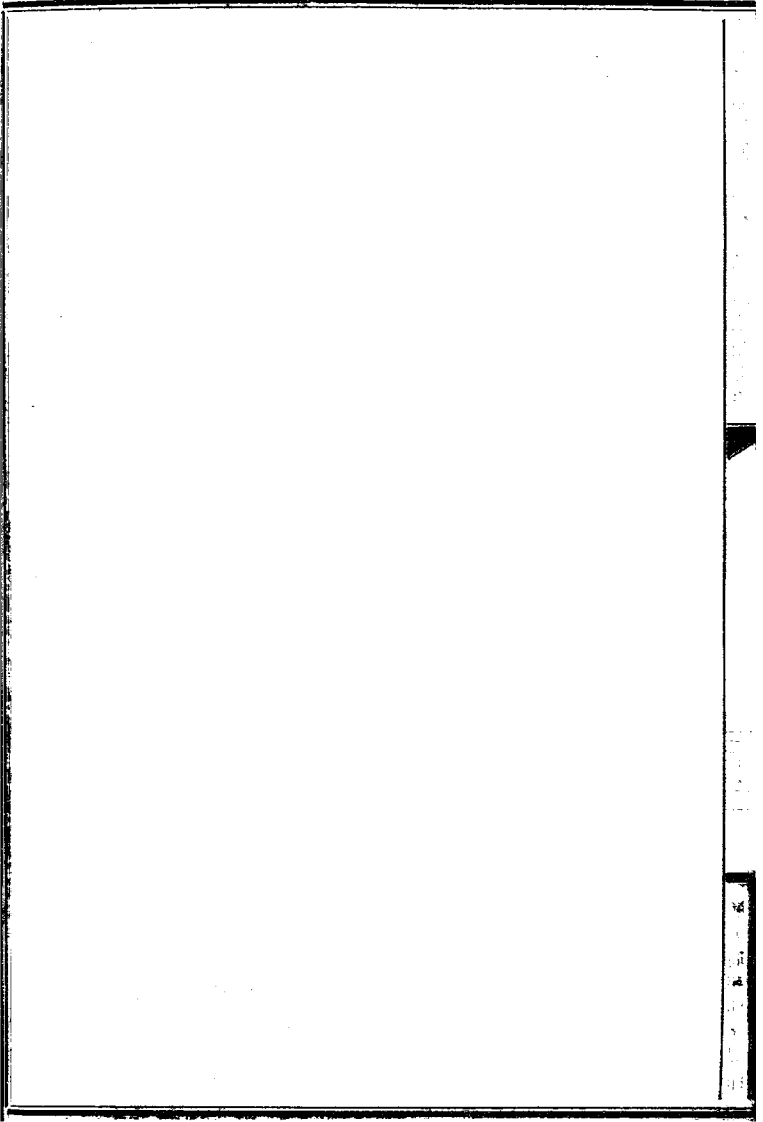
	第二項 辦公	一、七六三					
	第三項 雜費	七九〇					
	第三十三款 未設監各縣司法經費	二七、四四〇					
	第一項 俸給	九、六四八					
	第二項 辦公	三、〇三三					
	第三項 雜費	二〇、一六〇					
	第三十四款 未設監各縣禁押人犯衣履	無					
	第三十款 司法教育	一〇、九〇〇					
	第一項 學校費	二、七六〇					
	第二項 學員費	八、〇〇〇					



民國二年度國家預算江西省歲出分表 (經常門)

類別	原冊之數		核定之數		比增	減	說明
	款項別	原預算數	款項別	財政部覆核數			
第七類 農林部所管							
			第一款 廬山森林局經費	二、八〇四	二、八〇四		查該省原冊未列農林部所管經費核由地方冊內提入本部覆數照列



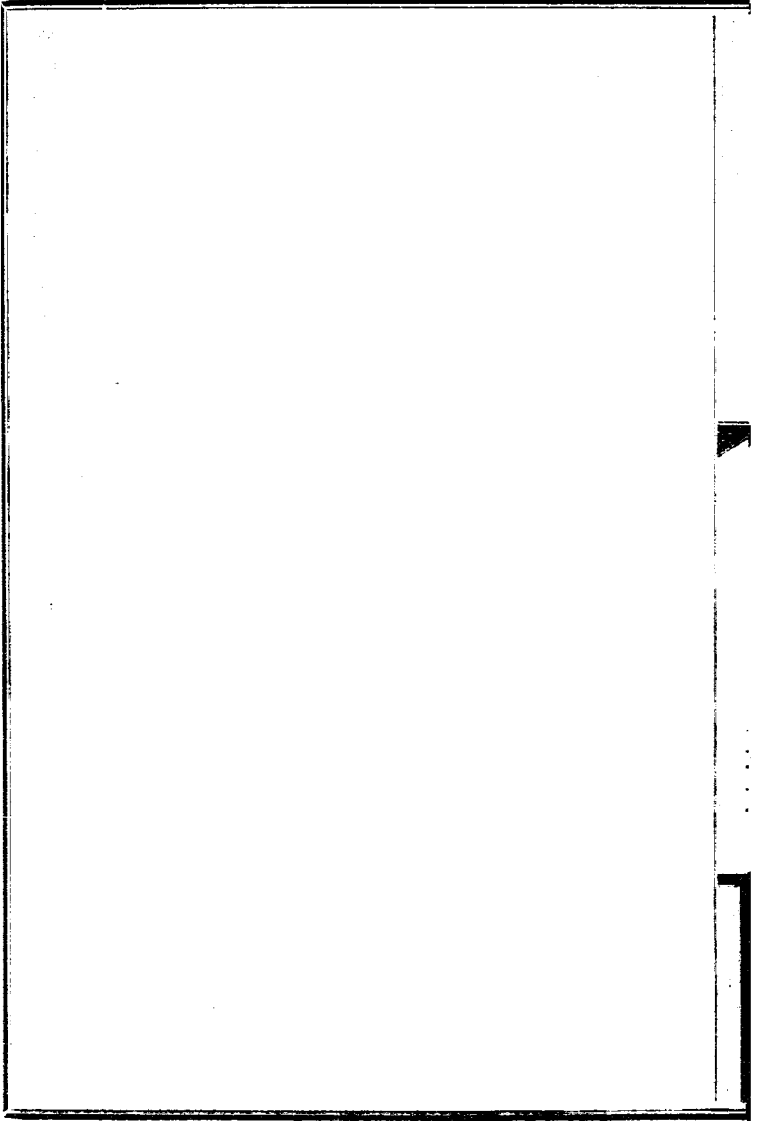


Vertical text on the right margin, possibly a page number or title, though it is mostly illegible due to the high contrast and scan quality. Some faint characters are visible, including what appears to be the number '11' near the bottom.

民國二年度國家預算江西省歲出分表 (經常門)

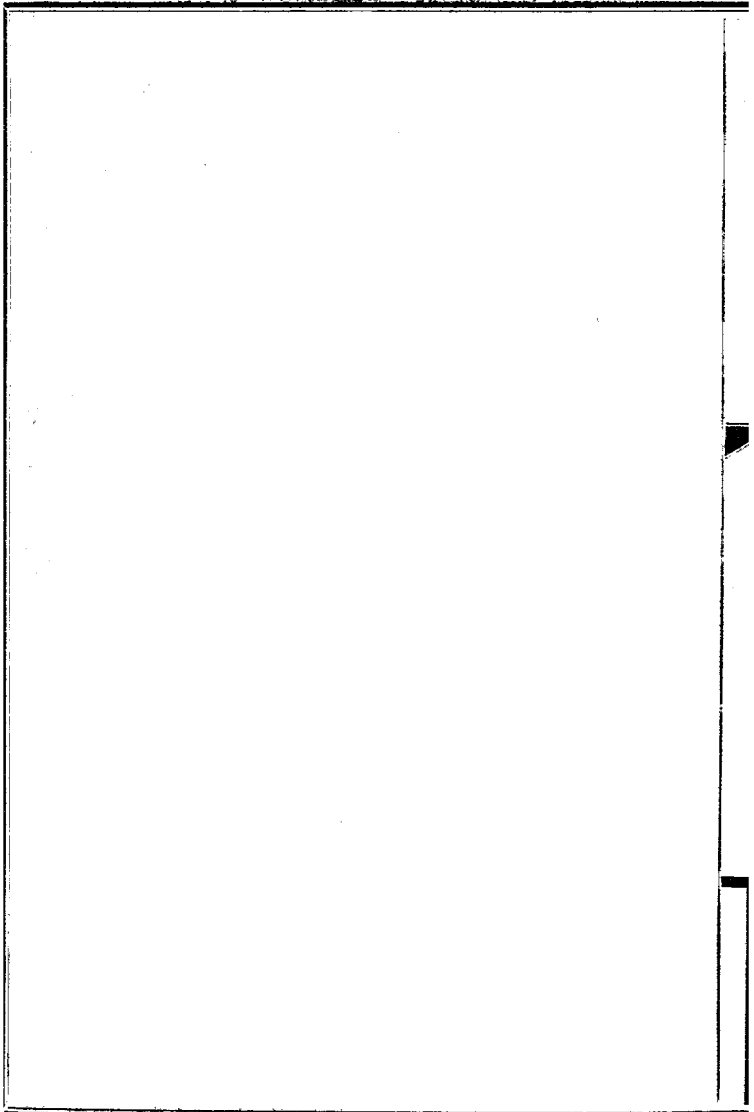
類 別	原 附 之 核 定 之 數 比 增 減 說 明	款 項 別 原 預 算 數	款 項 別 財 政 部 覆 核 數	增	減	說 明
第八類 上海部		一五,000	0		一五,000	
第一款 實業司		數列內務部				
第二款 饒州陶業學校經費		一五,000				
第一項 俸給		一,七六〇				
第二項 辦公		二,六四〇				
第三項 雜費		五七六				

民國二年度國家預算江西省歲出分表



民國二年度國家預算江西省歲出分表 (臨時門)

類 別	原 冊 之 數		核 定 之 數		比 較		說 明
	款 項 別	原 預 算 數	款 項 別	財 政 部 覆 核 數	增	減	
第一類 外交部 所管部	第一款 九江交涉局經費	三,六〇〇	第一款 九江交涉署	八,〇〇〇			
	第一項 旅費	六〇〇	第一項 臨時費	八,〇〇〇			
	第二項 購置	二八〇					
	第三項 雜費	三,一八〇					



民國二年度國家預算江西省歲出分表 (臨時門)

類別	原冊別	之數		核定之數	比增	減	說明
		原預算數	核款項別財政部覆核數				
第二類內務部所管	第一款民政長署經費	一五,000	第一一,000	六,000			
	第一項旅費	七,000					
	第二項開辦費	八,000					
	第二款內務司經費	一六,100					
	第一項旅費	四,800					
	第二項工程	六,000					
	第三項災賑	五,500					
	第四項雜支	一,200					
	第三款財政司經費	八,000					
	第一項旅費	五,000					

民國二年度國家預算江西省歲出分表

第二項 購備	三,000				
第四款 教育費	七,500				
第一項 旅費	六,000				
第二項 購備	一,500				
第五款 實業費	四,500				
第一項 旅費	二,000				
第二項 營造	二,500				
第六款 警視廳費	四,800				
第一項 營造	一,000				
第二項 購備	三,800				
第三項 公費	六,000				
第七款 巡邏費	一,300				
第一項 旅費	一,000				

第八款消防隊	第一項消防	1,000
第九款官立施醫院經費	第一項購備	1,000
第十款水巡總監部經費	第一項旅費	800
	第二項營造	400
	第三項購備	100
第十一款水巡四分局經費	第一項營造	200
	第二項購備	500
第十二款水巡八分區經費	第一項營造	300

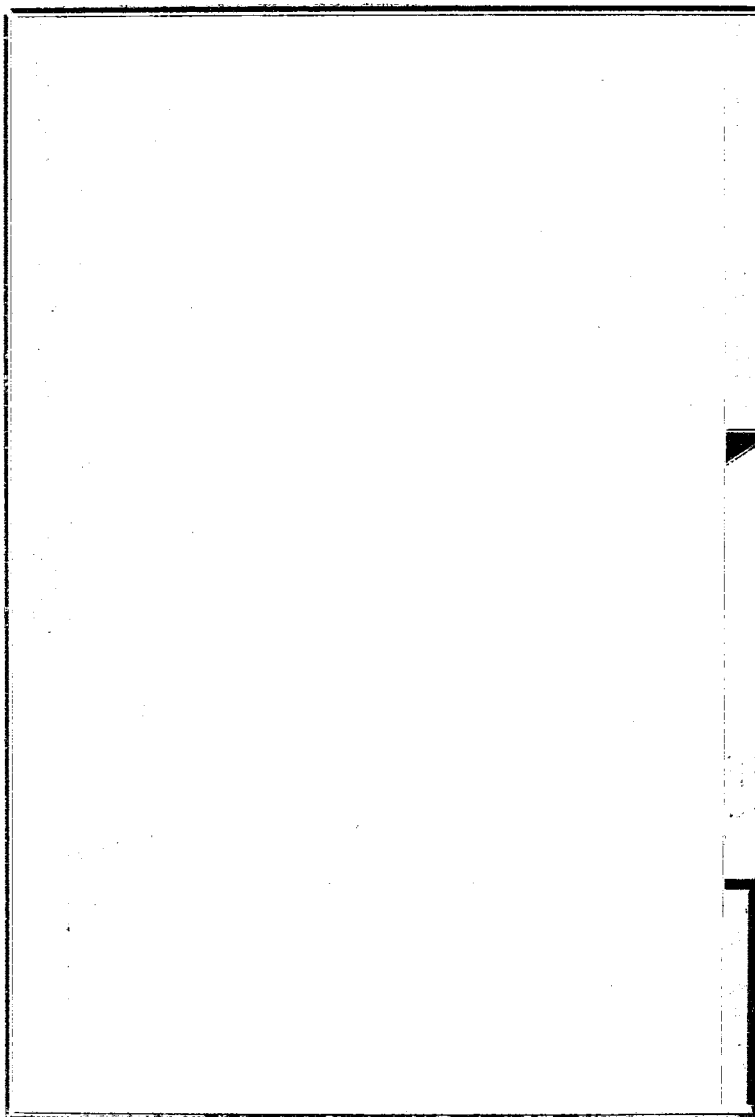


第二項 購備	一、四六四								
第十三款 <small>水鏡三十六 所一百八十 運送經費</small>	一六、六三三								
第一項 營造	三、二四〇								
第二項 購備	三、三九二								
第十四款 <small>各縣官 廳經費</small>	九〇、六〇〇								
第一項 旅費	九六〇〇								
第二項 雜支	八、〇〇〇								

民國二年度國家預算江西省歲出分表 (臨時門)

類 別	原 則	款 項 別	原 預 算 數	核 定 項 別	財 政 部 覆 核 數	比 增	減 較	說 明
第三類 財政部所管	第一項	田賦經費	三,500	第一款 國稅經費	六,500		三,000	
	第二項	臨時經費	一,500	第二款 審計分處經費	二,000			
	第三項	調查費	三,000	第三款 田賦經費	二,000			
	第四項	獎勵金	五,000	第四款 統稅雜支	八,500			
	第五項	漕米解費	三,000					
	第六項	第一款 統稅雜支	一,700					
	第七項	第二款 充賞	一,000					
	第八項	第三款 長津貼	一,500					
	第九項	第四款 審計分處經費	五,000					
	第十項	第五款 旅費	五,000					

民國二年度國家預算江西省歲出分表



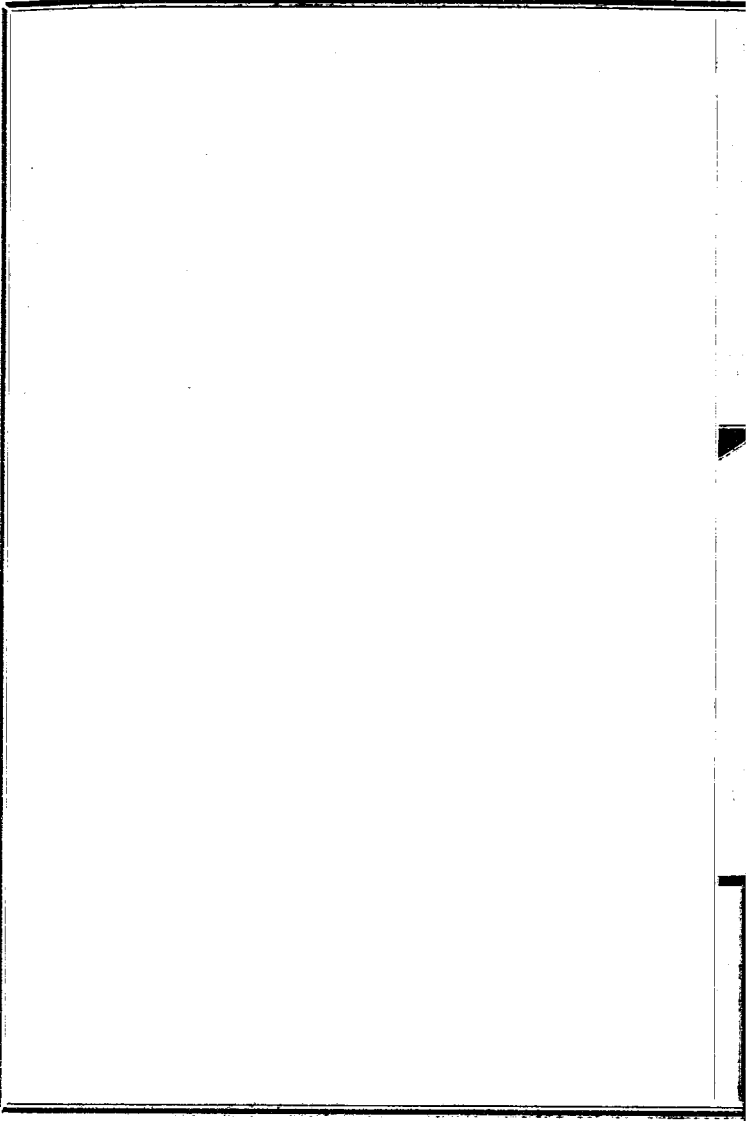
民國二年度國家預算江西省歲出分表 (臨時門)

類別	原	之	核	定	之	數	比	較	說	明			
第四類 教育	款	項	別	原	算	數	款	別	財政部覆核數	增	減	說	明
第一款 圖書館	第一項 建築			四,000					0		二六,云〇		
	第二項 購備			三,000									
	第二款 經視學費			二九,一〇〇									
	第一項 視學員薪學			二九,一〇〇									
	第三款 校經費			三,〇〇〇									
	第一項 購備			二,〇〇〇									
	第三項 營造			一,〇〇〇									
	第四款 優級師範學校經費			一六,〇〇〇									
	第一項 建築			六,〇〇〇									

民國二年度國家預算江西省歲出分表



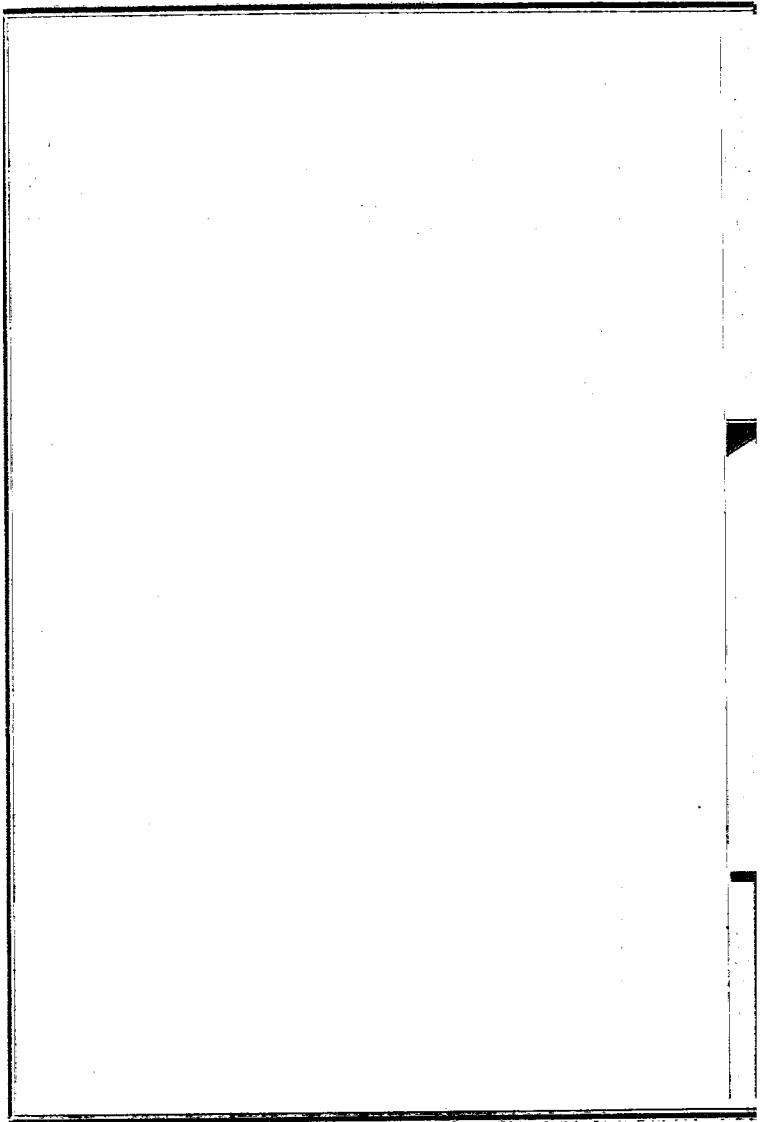
第九款 籌辦教育費	第一項 各校所建築費	第二項 各學校購備費	第三項 開會費
共 6,000	3,700	2,300	700



民國二年度國家預算江西省歲出分表 (臨時門)

類別	原冊之數		核定之數		比增	減較	說明
	款項別	原預算數	款項別	財政部審核數			
第五類陸軍部		四七、六七		0		四七、六七	
第一款都督府	第一項 雜費	二七、二〇					
	第二項 旅費	二七、一〇					
	第二款總務廳	〇、七					
	第一項 旅費	二六、二					
	第二項 雜費	二、六					
	第三款軍用費	四〇、〇〇〇					
	第一項 旅費	〇、〇〇〇					
	第二項 雜費	三〇、〇〇〇					





民國二年度國家預算江西省歲出分表 (臨時門)

類 別	原 冊	核 定 之 數		財 政 部 覆 核 數	比 增	減 較	說 明
		原 預 算 數	款 項 別				
第六類 司法部管		四,四九		0		四,四九	
第一款 高等審判廳經費		四,四九					
第一項 旅費		六〇〇					
第二項 購備		二〇五					
第三項 雜支		三三四					
第二款 高等檢察廳經費		六〇九					
第一項 旅費		一,一〇〇					
第二項 購備		一八九					
第三項 雜支		六九〇					
第三款 官廳地方審判廳經費		九〇九					
第一項 旅費		四八〇					

民國二年度國家預算江西省歲出分表

四十

順天時報印字局印



民國二年度國家預算江西省歲出分表

第三項 雜支	共〇							
第七款 <small>九江、贛州、南昌、重慶所屬地方</small>	一四、三〇〇							
第一項 購備	八〇							
第二項 雜支	一四、三〇〇							
第八款 <small>南昌新建、新豐、李橋、新豐</small>	三、五五〇							
第一項 旅費	四〇							
第二項 購備	三、六一〇							
第三項 雜支	二、八六〇							
第九款 <small>九江、大庾、新豐、新豐、李橋、新豐</small>	六、六四〇							
第一項 旅費	六〇〇							
第二項 購備	六〇〇							
第三項 雜支	五、四四〇							
第十款 <small>吳城、初級、檢分、初級</small>	一、六六〇							

第一項 旅費	二四〇						
第二項 購備	一六						
第三項 雜支	一、四四〇						
第十一款 <small>司法官廳備 處經費</small>	一六、五〇四						
第一項 旅費	一四、〇〇〇						
第二項 購備	一〇五						
第三項 雜支	二、三〇〇						
第十二款 <small>檢察廳監獄 看守數練所 經費</small>	三、四五一						
第一項 雜支	一、八六〇						
第二項 購備	一、五五二						
第十三款 <small>南昌經罪 監經費</small>	一、六五五						
第一項 雜支	一、五〇〇						
第二項 購備	三五						





	第二項 營造	四,000					
	第三項 雜支	二,000					
	第四項 購備	三,600					
	第三款 建設南昌地方 留贖所經費	二,500					
	第一項 旅費	1,000					
	第二項 營造	1,500					
	第三項 雜支	3,000					
	第四項 購備	4,000					
	第一款 建設南昌地方 留贖所經費	6,000					
	第一項 雜支	1,500					
	第二項 營造	3,000					
	第三項 購備	3,200					
	第四款 建設南昌地方 留贖所經費	1,000					

民國二年度國家預算江西省歲出分表

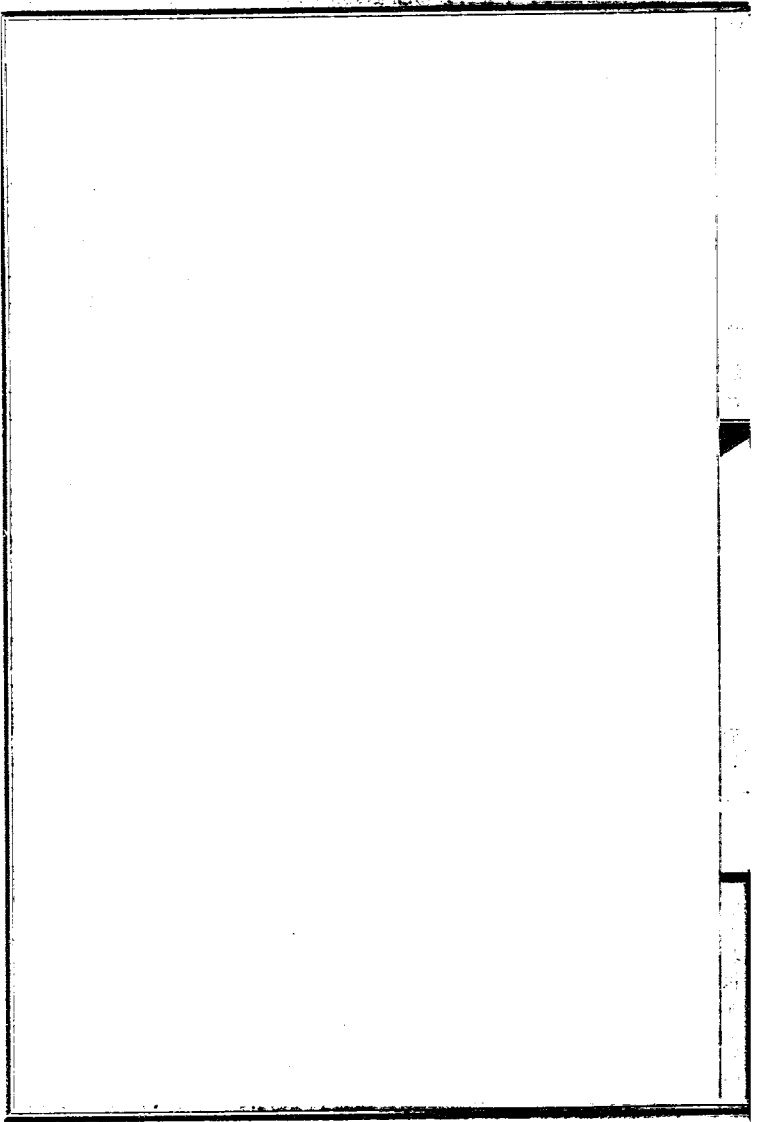






第二十九款 <small>設建高州 南寧專署地方 整頓經費</small>	第一項 雜支	四、六〇〇							
第二項 營造	六、四〇〇								
第三項 購備	二、六八八								
第三十款 <small>設建南寧專署 審判分廳經費</small>	第一項 雜支	五、四〇〇							
第二項 營造	一、〇〇〇								
第三項 購備	六、八一								
第三十一款 <small>設建南寧專署 審判分廳經費</small>	第一項 雜支	五、四〇〇							
第二項 營造	一、〇〇〇								
第三項 購備	五、四〇〇								

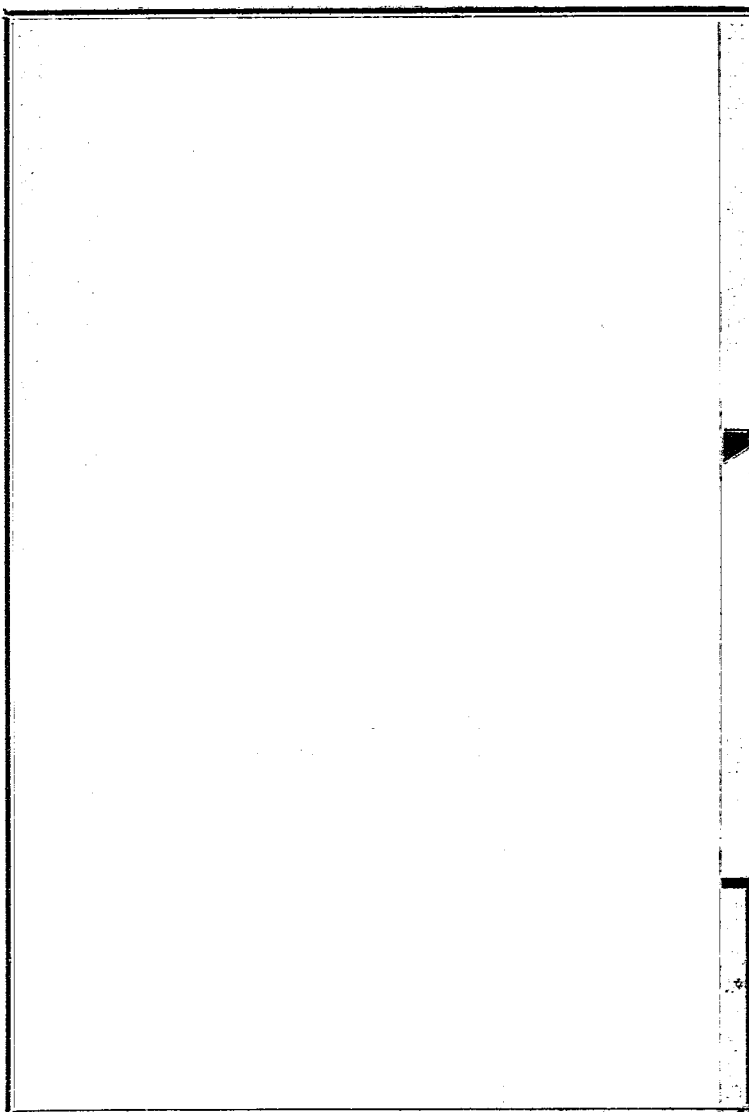
第一項	購造	五、四三					
第三十三款	各縣監獄修繕費	八〇、四〇〇					
第一項	購造	八〇、四〇〇					
第三十四款	各縣留費所修繕費	二九、二五〇					
第一項	購造	二九、二五〇					
第三十五款	江西司法公報經費	六〇〇					



民國二年度國家預算江西省歲入額數比較表

類 別	一 二 年 度 預 算 數		比 較	摘 要
	清 宣 四 預 算 數	比		
田 賦	四、五五、九一六	五、〇四三、四九二	增	五七、五七六
釐 金	二、五四七、四二五	二、八三八、七六六	增	二九一、三六一
正 雜 各 稅	六四〇、八〇八	八五三、一六三	增	二二、三五五
正 雜 各 捐	四、二〇八	二五六、三九四	增	二五二、一八六
官 業 收 入	一〇、〇〇〇	五九三、七六六	增	五八三、七六六
雜 收 入	二四九、三四七	一九九、五四二	減	四九、八〇五
總 計	七、九六七、七〇四	九、七八五、一四三	增	一、八七、四三九

民國二年度國家預算江西省歲入額數比較表



民國二年度國家預算江西省歲出額數比較表

類別	二年度預算數	清宣四預算數	比較	摘要
外交部所管	三八、六〇〇	三、二六〇	三五、三四〇	
內務部所管	一、三四一、二九五	一〇〇、二八七	一、二四一、〇〇八	
財政部所管	四六〇、二八三	一、三四、六四五	八七四、三六三	
教育部所管	六五、〇〇〇	一四一、七二六	七六、七二六	
陸軍部所管	二、二五六、四五二	二、九三九、四四八	六八二、九九六	
海軍部所管	〇	三七七、九三三	三七七、九三三	
司法部所管	七八五、〇八一	二二二、三四三	五七二、七三八	
農林工商部所管	一三、八〇四	九八、二〇二	八五、三九八	
交通部所管	〇	五七、〇〇九	五七、〇〇九	
總計	四、九五九、五五五	五、二六四、八四三	三〇五、三三八	

民國二年度國家預算江西省歲出額數比較表



