

ДОБАВЛЕНИЕ

КЪ ЕЖЕМЪСЯЧНОМУ ЖУРНАЛУ

Архитектурные Мотивы

О. А. ПИРСТОРФЪ, Москва.

Контора: Мясницкая, Фуркасовскій пер., д. Кобиновой. Телефонъ № 3106.

ЕВВЕОЛИТЪ

ПОЛЫ БЕЗЪ ШВОВЪ

(Патентъ фирмы „EMIL SEQUIN'S EUBÖOLITH-WERKE“. Rütli-Zürich).

Евбеолитъ замѣняетъ крашенные деревянные полы, полы изъ асфальта, цемента, плитокъ и т. п. и превосходить этого рода полы, потому что онъ безъ щелей — не принимаетъ въ себя пыли, не подвергается дѣйствию сырости, гниенію и вообще атмосферическимъ вліяніямъ, онъ неизносимо проченъ, тепелъ и эластиченъ какъ паркетъ, легокъ, упругъ, огнеупоренъ, водонепроницаемъ.

Евбеолитъ особенно пригоденъ для фабрикъ, заводовъ, казармъ школъ, больницъ, банновъ, конторъ, присутственныхъ мѣстъ вообще, кухонь, корридоровъ, ванныхъ и пр. и пр.

Образцы и цѣны высылаются по требованію.

NB. Подробности объ ЕВВЕОЛИТѢ см. въ разныхъ сообщеніяхъ „АРХ. МОТИВЫ“ за декабрь—январь 1901 г. № 5, стр. 14. 39—12—4

ВЛАДѢЛЬЦАМЪ

домовъ, дачъ, заводовъ и проч. предлагаются совершенно готовая

эмалевыя и масляныя краски,

очень быстро высыхающія, безъ запаха и весьма прочныя, такъ что онѣ крайне выгодны для всякихъ помѣщеній и работъ.

СКОРОВЫСЫХАЮЩЕ ЛАКИ

для вагоновъ, экипажей, мебели, половъ и проч., отличающіеся сильнымъ блескомъ и прочностью.

С. КИНГЪ,

въ С.-Петербургѣ,

фабрика англійскихъ лаковъ и красокъ.

Москва, В. Лубянка, д. Вѣллева.

(Телефонъ № 596).

ПРЕЙСЪ-КУРАНТЪ БЕЗПЛАТНО.

40—13—2

НА СКЛАДЪ

Т-ва Э. О. Герценбергъ.

Къ строительному сезону
заготовлено большое количество торфяного порошка
(сфагнумъ)

для засылки накатовъ, изоляціи звука, ассенизаціи и проч. Заказы принимаются: въ Конторѣ Т-ва, Ильинка, противъ Купеческаго банка, д. Юсифовскаго монастыря. Телефонъ № 571.

40—13—2



СОДЕРЖАНИЕ № 26: Разныя сообщенія. — Вѣдомость ходатайствамъ о постройкахъ, поступившимъ въ С.-Петербургскую Городскую Управу съ 1 по 15 мая 1901 г. — Вѣдомость ходатайствамъ о постройкахъ, поступившимъ въ Московскую Городскую Управу съ 22 мая по 4 июня 1901 г. — Объясненія.

РАЗНЫЯ СООБЩЕНІЯ.

Къ выборамъ въ Московскомъ архитектурномъ обществѣ. С. І. Соловьевъ былъ выбранъ вновь въ члены ревизіонной комиссіи; на мѣсто-же избраннаго въ председатели А. В. Иванова выбранъ О. О. Ставкъ.

Городское благоустройство. На дняхъ московскимъ оберъ-полицеймейстеромъ сдѣлано распоряженіе по полиціи, чтобы при производствѣ ремонтныхъ работъ не допускалось заваливать безъ особой надобности большія пространства на улицахъ строительными матеріалами, и чтобы по окончаніи работъ производилась немедленно уборка матеріаловъ.

Въ непродолжительномъ времени въ Жуковомъ переулкѣ будетъ открытъ для ѣзды вновь сооруженный путепроводъ надъ путями Павелецкой дороги. Переулокъ нѣсколько отклоненъ и мостовая приподнята.

По свѣдѣніямъ „М. В.“, Кремлю предстоить новое украшеніе. Мысль объ орнаментной раскраскѣ кремлевскихъ дворцовъ въ русскомъ стилѣ, какъ утверждаютъ, окончательно принята, и совершеніе этого важнаго дѣла будетъ произведено по рисункамъ и подъ наблюденіемъ В. М. Васнецова.

Торговые кіоски. Въ настоящее время у Ильинскихъ воротъ (на бульварѣ вдоль Китайской стѣны) торговля съ ящичковъ и ларей замѣнена торговлей изъ кіосковъ — образца выработаннаго городской управой; и всѣхъ кіосковъ теперь поставлено уже 55.

Новыя мостовыя. Опыты съ тринидатской брусчаткой дали отрицательные результаты. Сдѣланная для опыта изъ этой брусчатки мостовая на Тверской улицѣ въ теченіе семи мѣсяцевъ осѣла и сдѣлалась волнистой. Забраковавъ ее окончательно, управа рѣшила въ теченіе нынѣшняго строительнаго періода продолжать ремонтъ московскихъ уличныхъ мостовыхъ обыкновеннымъ булыжнымъ камнемъ, или камнемъ тесанымъ, кубиками, на лучшихъ улицахъ столицы. Что же касается городскихъ тротуаровъ и переходовъ на уличныхъ перекресткахъ, то таковыя управа рѣшила дѣлать исключительно изъ асфальта, причемъ асфальтовыя дорожки будутъ всегда окаймляться рельсовыми рамами для прочности. Кромѣ того, будетъ асфальтирована часть Тверской улицы передъ домомъ московскаго губернатора.

На громадномъ земельномъ участкѣ въ 15,000 кв. саж., между Троицкимъ митрополичьимъ подворьемъ и Старой Божедомкой, гдѣ теперь расположены огороды, приступлено къ спланировкѣ земли; будетъ разбито до 40 участковъ подъ выстройку зданій, съ платою отъ 1 руб. 50 к. до 2 руб. за квадрат. саж. въ годъ, и прорѣзаны проѣзды, которые будутъ соединять Божедомку съ Троицкой улицей и ея переулками.

Въ строящемся зданіи Музея изящныхъ искусствъ началась кладка наружныхъ стѣнъ, стѣнъ изъ бѣлаго камня. Какъ извѣстно, до сихъ поръ выводились только внутреннія

стѣны. Кладка бѣлаго камня — дѣло очень трудное и сложное, такъ какъ камень приходится класть въ совершенно отдѣланномъ видѣ. Въ нынѣшнемъ году врядъ-ли выведутъ дальше перваго этажа. Итальянцы, обрабатывающіе камень работаютъ такъ быстро, что кладка за ними едва поспѣваетъ.

Гимназія имени Григорія Шеллапутина будетъ помѣщаться въ собственномъ огромномъ зданіи на Дѣвичьемъ полѣ. Зданіе будетъ въ три этажа и будетъ соответствовать всѣмъ требованіямъ школьной гигиены; теперь заканчивается внутренняя его отдѣлка.

Работы по сооруженію Медвѣдниковскихъ учрежденій на Калужской улицѣ начнутся послѣ 12-го іюня, какъ только дума утвердитъ проектъ, составленный С. И. Соловьевымъ. Закладка зданія предполагается въ серединѣ іюля.

Въ субботу предполагается освященіе новаго университетскаго зданія.

Для москворѣцкаго водопровода и для постройки рублевской насосной станціи городская управа рѣшила приобрести у землевладѣлицы Ю. М. Карзинкиной, въ 18-ти верстахъ отъ Москвы, у деревни Рублево, участокъ земли мѣрою въ 15 десятинъ 1207,5 кв. саж. за 74,415 руб., что составитъ по 4,800 руб. за десятину, причемъ лѣсъ, растушій на этой землѣ, долженъ быть вырубленъ и очищенъ на счетъ городской управы и поступаетъ въ собственность г-жи Карзинкиной. Въ виду несогласія владѣлицы добровольно уступить означенную землю, послѣдняя подлежитъ отчужденію на общемъ основаніи. Несоглашеніе это ставитъ необычайное затрудненіе сооруженію водопровода, такъ какъ земля г-жи Карзинкиной посрединѣ двухъ противоположныхъ направленія, изъ которыхъ ведутъ трубы. Самый большій срокъ, который еще можно потерять — двѣ недѣли; если черезъ двѣ недѣли не будетъ получено разрѣшеніе на занятіе земель — придется останавить работы, и это, конечно, отразится на времени полученія москворѣцкой воды.

Закладка зданія для низшаго ремесленнаго училища въ мѣстечкѣ Кагарлыкѣ, Кіевской губ., торжественно совершена 22-го апрѣля. Училище это учреждено по ходатайству М. И. Черткова за счетъ казны, причемъ владѣльцемъ имѣнія предоставленъ нужный для этого участокъ земли. Училищное зданіе строится съ подряда за сумму въ 30,850 руб. Зданіе приурочено къ классамъ слесарно-кузнечному и столярно-токарному.

Братьями Баевыми пожертвовано 200 руб. на сооруженіе православнаго храма въ с.

Никольскомъ, Коломенскаго уѣзда, Московской губерніи.

Благой примѣръ. Десять учителей и учительницъ финскихъ народныхъ школъ и др. лицъ, въ виду недостатка въ жилыхъ помѣщеніяхъ, по словамъ „Финл. Газ.“, образовали строительное общество, приобрѣвшее мѣсто въ Гельсингфорсѣ для постройки четырехъ этажнаго дома со всѣми современными удобствами.

Памятникъ Императору Александру III въ гор. Иркутскѣ сооружается съ Высочайшаго разрѣшенія, въ память основанія въ Бозѣ почивающимъ Царемъ-Миротворцемъ великаго сибирскаго пути.

Освященіе полноваго храма въ селѣ Кеши, Закаспійской обл., совершено 6-го февраля, при штабѣ 1-го таманскаго полка. Заложено 2-го апрѣля 1900 года зданіе храма было окончено постройкою въ декабрѣ того же года. Сложено оно изъ жженнаго кирпича на прочномъ каменномъ фундаментѣ. Стоимость всего зданія на 325 человекъ вмѣстимостью, безъ внутренняго убранства, простирается до 14,867 руб. Иконостасъ въ новоосвященномъ храмѣ слѣланъ изъ рѣзной липы безъ позолоты, прекрасной архитектуры, съ ажурной аркой, покоящейся на обвитыхъ рѣзной гирляндю, колоннахъ и тумбахъ. Живопись иконъ исполнена на цинкѣ. Высота купола достигаетъ 25 аршинъ. („Асхабад“).

Послѣдовало распоряженіе, чтобы по всѣмъ казеннымъ желѣзнымъ дорогамъ всѣ матеріалы, потребные для сооруженія въ Москвѣ памятника Императору Александру III, перевозились по специально установленному льготному тарифу.

Народный домъ Императора Николая II въ С.-Петербургѣ. Пока Москва изнываетъ въ поискахъ за здоровыми народными развлечениями — въ Петербургѣ прочно организована и уже функционируетъ цѣлая сѣть народныхъ театровъ. Новый — „Народный домъ Императора Николая II“ представляетъ собою грандіозное, куполообразное каменное зданіе, отъ котораго идутъ два обширныхъ крыла; зданіе расположено среди зелени Александровскаго парка на Петербургской сторонѣ — въ центрѣ небогатаго класса жителей Петербурга; состоитъ театр въ вѣдѣніи с.-петербургскаго попечительства о народной трезвости.

Съ обширнаго каменнаго парапета вы попадаете черезъ массивныя входныя двери въ громадную залу въ два свѣта; здѣсь же въ концѣ грандіозной залы развлеченій расположена громадная столовая съ открытымъ бу-

фетомъ. На каждомъ столикѣ бумажная скатерть съ отпечатанными на ней прейсъ-курвантами.

Во время антрактовъ публика широкой волной разливается по всему обширному зданію; залы настолько обширны, что толкотни особой не замѣтно. На куполѣ первой залы масляными красками написаны карты всѣхъ частей свѣта, Россіи особенно; около купола идетъ веранда и на ней всегда и собираются любители географіи.

По образцу „Народнаго дома Императора Николая II“, существуетъ еще „Таврической садъ и театр“, „Екатерингофскій садъ и театр“, садъ при театрѣ „Общедоступныя развлечения“ и „Театръ № 1-й“ на Семеновскомъ плацу. Помимо этого, въ Петровскомъ и Екатерингофскомъ паркахъ устраиваются бесплатныя народныя гулянья.

Инженерное училище. На 29-е и 30-е мая назначено разсмотрѣніе отчетовъ, присланныхъ практикантами училища въ продолженіе ихъ двухлѣтней практики. Практиканты, отчеты которыхъ будутъ признаны удовлетворительными, получатъ званіе инженера-строителя, съ присвоеннымъ сему званію нагруднымъ знакомъ и формою инженеровъ путей сообщенія. Въ настоящемъ году будутъ подвергнуты разсмотрѣнію отчеты 18-ти

практикантовъ. Впослѣдствіи имъ предоставляется право держать дополнительный экзаменъ въ институтѣ путей сообщенія для полученія званія инженера путей сообщенія.

Заводъ облицовочнаго кирпича, принадлежащій франко-русскому пирогранитному обществу гершель во владѣніе группы московскихъ инженеровъ и архитекторовъ, составившихъ товарищество на вѣрѣ. Представитель завода М. А. Ростенахъ заключилъ уже условіе о выработкѣ до 8.000,000.

Всѣ участники этого предпріятія, не исключая и рабочихъ, будутъ пользоваться участвіемъ въ прибыляхъ товарищества.

Облицовочный кирпичъ до сихъ поръ привозился изъ Германіи и заводъ Товарищества является первымъ въ Россіи предпріятіемъ подобнаго рода.

Археологическая находка. На-дняхъ въ рѣкѣ Наревѣ, въ пос. Новогородѣ, Ломжин. губ., однимъ изъ мѣстныхъ жителей, во время рыбной ловли, вытащена, по словамъ „С. З. Сл.“, маленькая, художественной ручной работы, изъ темной бронзы пушка, вся вѣсомъ 68 фун. Судя по гербу, съ баронской короной, пушка нѣмецкаго или шведскаго происхожденія и можетъ быть отнесена къ XVІІ столѣтію, временамъ Карла XII.

ВѢДОМОСТЬ

ходатайствамъ о постройкахъ, поступившимъ въ С.-Петербургскую
Городскую Управу съ 1 по 15 мая 1901 г.

Часть города и участокъ.	Названіе улицы и № домовъ.	Фамилія домовладѣльцевъ.	Зодчіе или техники.	Родъ построекъ.
Петер. 3	Б. Посадская ул., 4	Кузнецовъ.	Крыжановскій.	Постр. кам. 4 эт. лиц. д. и трехъ 5-ти эт. кам. надвorni. флигелей.
Ал.-Нев. 2	Екатеринославская ул., 63.	Гороховъ.	Мосальскій.	Постр. дерев. 2-хъ этажи. дома и камен. одноэтажи. сараевъ.
Васил. 2	16 линіяи Камск. ул., 101—5—26.	Причтъ Смоленск. кладбища.	Демяновскій.	Постр. 2-хъ этажи. дерев. дома.
Петер. 1	Александров пр., 13.	Макарова.	Бальди.	Постр. 4-хъ этажи. кам. дома и такого же флигеля.
Выб. ч. Охт. уч. Выбор. 2	М. Охта, Киновейск. ул., 7. Чернорѣченск. ул., 13—15.	Парамоновъ. Петро	Ходаковскій. шенъ.	Постр. дерев. 2-хъ этажи. дома и камен. 2-хъ ярусныхъ службъ.
Петер. 1	Сыт., Олон. и Вытегорская ул., 5—7.	Богиновъ.	Ланге.	Постр. кам. 5-ти этажи. на подвалѣ дома.

Часть города и участка.	Названіе улицъ и №№ домовъ.	Фамилія домовладѣльцевъ.	Зодчіе или техники.	Родъ построекъ.
Петер. 1	Б. Монетная. ул., 6.	Өоминъ.	Казинъ.	Постр. кам. 2-хъ этажи. съ мансардами флигеля.
Рожд. 3	Кавалергардск., 4.	Терне.	Пирвиць.	Кам. 2-хъ этаж. не жилая пристройка къ дерев. надворн. флиг.
Рожд. 3	Тверская ул., 27.	Сотскій.	Батуевъ.	Надстр. двухъ эт. кам. 3 эт. д. и постр. въ связи съ нимъ 3 эт. съ манс. надв. флиг.
Петер. 2	Красносельск. ул., 6.	Сланичко.	Федяковъ.	Постр. камен. 4-хъ этажи. лицеваго флигеля.
Рожд. 2	9-я Рождествен. ул., 12.	Тихановъ.	Зонинъ.	Камен. 4-хъ этажи. съ мансардами флигель.
Казан. 1	Наб. Мойки, 30.	Корсакова.	Прусаковъ.	Надстр. двухъ этаж. на камен. 2-хъ этажный домъ.
Ал.-Н. 2	Предтеч. ул., 13.	Эліашъ.	Зонинъ.	Постр. камен. конюшни, навѣса и перестр. деревян. дома.
Выбор. 2	Флюговъ пер., 21.	Бассинъ.	— —	Постр. 2-хъ этаж. съ подв. кам. дома и двухъ этаж. службы.
Моск. 1	Дмитровск. пер., 14.	Яковлева.	Виташевскій.	Надстр. 2-хъ этаж. на кам. 3-хъ этажи. домъ.
Ал.-Нев. 2	Тамбовск. и Прилук. ул., 63—10.	Графиня С. В. Панина.	Бенуа.	Постр. 2-хъ эт. народн. дома.
Ал.-Нев. 3	Глазова ул., 20.	Киржаковъ.	Дрягинъ.	Надстр. 4-го эт., соединен. 2-хъ въ одно цѣл. и постр. надв. 4 эт. дома.
Нарвс. 2	9-я рота Измайл. пол., 21.	Шишко.	Эмме.	Постр. кам. 3-хъ этажи. дома и надстр. 2-хъ этажей.
Засил. 2	11 линія, 46.	Коробковъ.	Шагинъ.	Постройка камен. 6-ти эт. флигеля.
Моск. 4	Верейск. ул., 41.	Маковскій.	Товстолѣсъ.	Постр. камен. 2-хъ этажи. прачешной и помойной ямы.
Рожд. 1	Херсонск. ул., 35.	Назимовъ.	Огородниковъ.	Постр. деревян. 2-хъ эт. и кам. одноэтажн. строевій.
Моск. 3	Загорор. пр., 15—17.	Целибѣва.	— —	Надстр. 5-го эт. на кам. домъ.
Питейн. 2	Знамен., М. Итальян. и Ямск. ул., 21—30.	Графиня Голенищева-Кутузова.	Маковскій.	Надстр. 4-го эт. на кам. лиц. д. и надв. корп. пер., лѣст. и пр. раб.
Нарвс. 1	Тарас. пер., 266.	Голицынская.	Шмеллингъ.	Постр. кам. 5 эт. дома и службъ.
Васил. 4	Канареичи. ул., 12.	Аманъ.	Сосковъ.	Постр. кам. прачешн. и сарая.
Сув. уч.				
Выбор. 2	Наб. Черн. рѣч., 7.	Бѣлокуровъ.	Соколовъ.	Постр. дерев. 2-хъ этаж. дома и службъ.
Васил. 1	Средній пр., 32.	Фростъ.	Казинъ.	Ремонтъ каменнаго дома послѣ пожара.
Выбор. 2	Б. Самсоніев. пр., 84.	Томилинь.	Федоровъ.	Постр. дер. на камен. подвалѣ 2-хъ эт. дома со службами.
Ал.-Нев. 2	Лиговск. и Предтеч. ул., 68—58.	Гольць.	Ефимовъ.	Постр. кам. 6 эт. на подв. лиц. д. и въ связи съ нимъ такого-же надворнаго.
Петер. 2	Ораніенб. ул., 3.	Швинтъ.	Бертельсъ.	Постр. кам. 3 эт., а со двора 4 эт. на подвор. д. съ балк., кам. 2 эт. сл. и пр.
Спас. 3	Спасскій пер., 3.	Сидорова.	Зайцевъ.	Постр. трехъ кам. 5-ти эт. на подв. флигел. и камен. прачешной.

Часть города и участокъ.	Названіе улицъ и № домовъ.	№ Фамилія домовладѣльцевъ.	Зодчіе или техники.	Родъ построекъ.
Ал.-Нев. 2	Лиговск. ул., 142.	Коваленко.	— —	Перестр. кам. лиц. д. съ надстр. 3 эт.; постр. кам. 2 эт. съ ман. надв. фл., кам. конюш. и навѣса.
Ал.-Н. 2	Тамбовск. ул., 47.	Зухеръ.	Шуруповъ.	Надстр. 3-го эт. на кам. домѣ.
Пет. 1	Съѣзжин. ул., 25.	Буддаковъ,	Өомичевъ.	Постр. камен. 5-ти эт. флигеля.
Васил. 1	Тучковая наб., 6.	Яковлевъ.	Макаровъ.	Надстр. 4-го эт. на камен. домѣ.
Ал.-Нев. 2	Тамбов. и Лигов. ул., 39—168.	Волковъ.	— —	Постр. камен. 4-хъ эт. дома.
Ал.-Нев. 2	Лиговск. ул., 239.	Гуляевъ.	Харламовъ.	Постр. одноэт. и 2-хъ эт. кам. флиг. и навѣсовъ.
Петер. 1	Большой пр., 43.	Майзель.	Крыжановскій	Постр. кам. 5 этаж. лиц. д. и 2 надворн. флиг. 5 эт. и 6 эт.
Выбор. 2	Языковъ пер., 21.	Бухваловъ.	Казинъ.	Постр. деревян. 2-хъ эт. дома.
Рожд. 2	8-я Рождествен. ул., 24.	Жданова.	Мельниковъ.	Постр. 4 эт. на подвал. камен. дома и выгребной ямы.
Петер. 1	Б. Дворян. ул., 22.	Шульцъ.	Шмидтъ.	Постр. кам. 5-ти эт. лиц. дома и 4-хъ эт. надворн. флиг.

ВѢДОМОСТЬ

ходатайствамъ о постройкахъ, поступившимъ въ Московскую Городскую Управу съ 22 мая по 4 іюня 1901 г.

Примчаніе. Въ № 24-омъ въ заголовкѣ въ подобной вѣдомости просимъ исправить опечатку въ числахъ: слѣд. читать съ 15 по 21 мая, а не съ 8 по 14.

Часть города и участокъ.	Названіе улицъ.	Фамилія домовладѣльцевъ.	Зодчіе или техники.	Родъ построекъ.
Срѣт. 2	Просвирнинъ п.	Е. Н. Никитинъ	Михайловъ	4 эт. кам. жил.
Пятн. 2	М. Татарская.	В. С. Фомичевъ	Дурновъ	2 эт. дер. жил., 1 эт. кам. нежилой.
Басм. 2	Гарднеровск. п.	М. А. Скобѣевъ	Астафьевъ	2 эт. кам. жил., 1 эт. кам. нежилой.
Хамов. 2	Б. Дорогомиллов.	В. В. Благовъ	— —	2 эт. кам. жил., 1 эт. кам. нежилой.
Яким. 1	Толмачевскій п.	Прот. Косицынъ	Кнабе	2 эт. кам. жил.
Прѣсен. 2	Садовая	М. Н. Чижиковъ	— —	4 эт. кам. жил.
Мѣщ. 4	Старослободская	Т. Н. Сорочинскій	— —	1 эт. дер. жил.
Пятн. 2	М. Татарская	Д. В. Фомичевъ	Кожевниковъ	2 эт. дер. жил., 1 эт. кам. частью жилой.
Серп. 2	Скотопрогонная	Т. Е. Блиновъ	— —	1 эт. кам. лавка, 1 эт. дер. жил.
Серп. 2	М. Криворыб. п.	М. Е. Громовъ	Жаровъ	2 эт. смѣш. жилой.
Хамов. 2	На землѣ Романникова	О. И. Ванинъ	— —	1 эт. дер. жилой.

Часть города и участокъ.	Названіе улицъ.	Фамилія домовладѣльцевъ.	Зодчіи или техники.	Родъ построекъ.
Яким. 1	Б. Ордынка	И. Я. Салтыковъ.	— —	3 эт. кам. жилой, 1 эт. кам. нежилой.
Арбат. 2	Б. Бронная	А. М. Базыкинъ	— —	3 эт. кам. жилой.
Хамов. 2	Кам.-Коллеж. вал.	К. Ф. Тычкинъ	— —	1 эт. кам. нежилой.
"	Николо-Щеповск.	М. М. Новиковъ	— —	2 эт. кам. нежилой.
Преч. 1	Дурновъ пер.	Н. А. Гольцевъ	Вейдельбаумъ	2 эт. кам. жил., надкладка 2-го этажа.
Сущ. 1	Садовая	П. К. Ростислав.	Красильников.	3 эт. кам. жилой.
Сущ. 2	Лѣсная	М. И. Макаровъ	Жигардловичъ	2 эт. дер. жилой съ полуподваломъ.
Серп. 2	Александровская	І. Ф. Черепановъ	Кровецкій	1 эт. кам. жил., 1 эт. дер. жил.
Серп. 2	Воскресенская	С. Д. Рѣзекій	Овчинниковъ	1 эт. дер. нежил., 1 эт. дер. жил.
Преч. 2	Старокопюшен. п.	Н. Ф. Ивановъ-Луцевичъ	Бондаренко	1 эт. кам. жил.
Город. ч.	Новая площадь	К. К. Шильдбахъ	Ковальскій	2 эт. кам. нежилой, лавка съ полуподваломъ.
Мѣщ. 3	Чихачевскій пер.	А. И. Косаревъ	— —	2 эт. дер. нежил., 1 эт. дер. жил., 1 эт. кам. нежил.
Сущ. 3	На зем. Ушаков.	Н. В. Стрѣльник.	— —	2 эт. дер. жил., 1 эт. кам. нежилой.
Сущ. 3	Вадковскій п.	С. А. Простовъ	Михайловскій	2 эт. дер. жил.
Мѣщ. 3	Красносельскій	Иванъ Павловъ	Матвѣевъ	Два 2 эт. дер. жил., 1 эт. кам. нежилой.
"	3 Мѣщанская	А. Г. Демидовъ	Пиотровичъ	1 эт. кам. нежилой.
Сущ. 3	Долгоруковская	И. Н. Капелькинъ	— —	1 эт. кам. кухня.
Мѣщ. 3	Переяславская	С. А. Баклинъ	Бондратенко	2 эт. кам. жил.
Арбат. 1	Георгіевскій	К. А. Протопоп.	Черкасовъ	3 эт. кам. жил.
Преч. 2	Старокопюшен.	Кн. А. П. Козлов.	— —	3 эт. кам. жил.
Рогож. 3	Краснохолмская	Е. С. Ермаковъ	Струковъ	4 эт. кам. жил., 1 эт. кам. нежилой.
"	— —	П. М. Жарковъ	"	1 эт. дер. жил., 1 эт. кам. нежилой.
Рогож. 2	Семеновская	В. Г. Томила-Маркина	Херсонскій	2 эт. дер. жил.
Пятн. 2	Краснохолмск. п.	Г. С. Авдѣевъ	Жуковъ	2 эт. кам. жил.
Серп. 2	Мытная ул.	Брокаръ	Милоковъ	1 эт. кам. нежил. для храненія коллекцій.
Мѣщ. 4	3 Сокольничья	Е. С. Дубининъ	— —	2 эт. дер. жил.
Лѣф. 1	М. Переведенов.	В. И. Инвалидовъ	— —	2 эт. кам. жил.
Преч. 1	Молочный пер.	Н. Н. Ивановъ	— —	3 эт. кам. жил.
Прѣсп. 1	Нижне-Прудовая	А. Е. Хухриковъ	Бирюковъ	1 эт. дер. жил., 2 эт. смѣш. нежил.
Яким. 2	Кривой пер.	А. Ф. Алексѣевъ	"	2 эт. кам. жил.
Арбат. 1	Никитскій бул.	Н. А. Шереметь.	Мейснеръ	3 эт. кам. жил.
Сущ. 3	Б. Панская	Е. А. Сидеревск.	Кокоринъ	2 эт. дер. жил., 1 эт. дер. нежил.
Мѣщ. 3	Протопоповскій	П. П. Гвоздевъ	Яковлевъ	2 эт. кам. жил.
Сущ. 3	Долгоруковская	И. А. Бахаревъ	Жигардловичъ	2 эт. кам. жил. и надстр. 2 эт. кам. жил.
Басм. 2	Салтыковскій	Торг. домъ Деминъ и К ^о .	Струковъ	3 эт. кам. фабричный корпусъ.

Редакторъ-Издатель В. С. Бернеръ

(HCD II - 388

**АКЦИОНЕРНОЕ ОБЩЕСТВО
ОДЕССКАГО ПРОБОЧНАГО ЗАВОДА
Эд. АРПСЪ и К^о**

Москва, Маросейка, домъ Хвошинскаго.

— Телефонъ № 1780. —

ПРЕДЛАГАЕТЪ

Лучшій пробковый ИЗОЛЯЦИОННЫЙ МАТЕРИАЛЪ.

Пробковыя скорлупы и сегменты для изолировки и паровыхъ и водяныхъ трубъ, аппаратовъ, котловъ, резервуаровъ и т. п.

Пробковыя плиты и кирпичи для изолировки шедовыхъ крышъ, мансардовъ и ледниковъ, для постановки легкихъ, непронускающихъ звукъ перегородокъ.

Пробковыя желобовидныя плитки.

Наша специальность для осушки сырыхъ стѣнъ.

Пробковый канатъ

для изолировки вибрирующихъ трубъ и аппаратовъ

Пробково-асбестовый изоляц. составъ въ пор.

Высылаются франко по первому требованію отъзвы о произведенныхъ изоляционныхъ работахъ въ разныхъ фабрикахъ и заводахъ и обширные проспекты и образцы.

Обращаемъ вниманіе на большую разницу сохраненія теплоты при изоляціи нашимъ матеріаломъ въ сравненіи съ матеріалами конкуренціи, яковъ въ водѣ не распускающимися.

Цѣны вѣ конкуренціи.



ВОДОПРОВОДЪ

и

КАНАЛИЗАЦІЯ

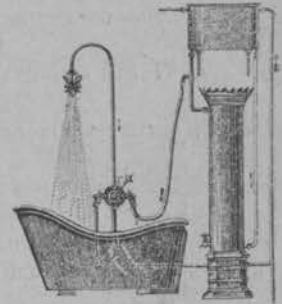
полное устройство ватерклозетовъ, ваннъ, купальныхъ комнатъ и т. п.

К. Ф. Фендтъ,

Москва,

Николо-Ямская, д.

Александрова.



Устройство канализациі,

водопровода, дренажа,

во достоконъ

ЗИНТЕРГАЛТЕРЪ и К^о
Москва, Столешниковъ пер., д. быв. Бучумова.
С.-Петербургъ, Казанскій мостъ, д. № 12.

Фильтры

Нордмейеръ-Бернефельдъ.

Телефоны, разговорныя

ТРУБЫ. ЭЛЕКТРИЧЕСКІЕ И

ВОЗДУШНЫЕ ЗВОНКИ.

СКУЛЬПТУРНАЯ

МАСТЕРСКАЯ

Я. Ф. ФЕЛЬДМАНЪ и СЫНЪ.

Садовая-Каретная домъ
Лыжина.

Фирма существ. съ 1870 г.

Августъ Линде.

Москва, Малая Лубянка, д. Бяляева.

ТЕЛЕФОНЪ № 2215.

ИЗОЛЯЦІЯ паропроводовъ, водопроводовъ, котловъ, сухопаровъ, стѣнъ, потолковъ, половъ и проч. отъ холода (остыванія) и жары, различныхъ помѣщеній отъ звука и сырости.

УСТРОЙСТВО легкихъ пробковыхъ стѣнъ и перегородокъ.

СПЕЦИАЛЬНОСТЬ: устройство комп. легкихъ теплыхъ крышъ съ желѣзными конструкціями и дерев. работами.

Ординарн. и двойн. толевые крыши.

ГОЛЬЦЕМЕНТОВЫЯ крыши.

Большой складъ пробковыхъ плитъ толщиной отъ 3 до 60 и больше миллиметровъ.

Пробковыя фасонные куски, сегменты, кирпичи и проч.

АСБЕСТОВАЯ МАСТИКА высш. сортъ.

КРОВЕЛЬНЫЙ ТОЛЬ

всѣхъ сортовъ.

Битумическій толь безъ песку специально для сырыхъ стѣнъ.

Выполнено много работъ въ Москвѣ и друг. мѣстахъ.

Прошу не смѣшивать мои матеріалы съ таковыми конкурентовъ, разлагающимися въ водѣ въ теченіе нѣсколькихъ часовъ.



ПОКРЫТИЕ КРЫШЪ.
 КУПОЛОВЪ. БАШЕНЪ.
 И
МАНСАРДОВЪ
 разными системами.
ЧЕШУИ
 изъ цинка, мѣди, олова
 и чернаго желѣза.
 фигуры, орнаменты
 и карнизы для интерьеру.
 Внутреннія отливки
 заданій замѣняющія
 лѣнные работы.



Производство Цинковыхъ Строительныхъ Работъ

Т. С. Бренертъ.

Фабрикою моею исполнены цинковыя работы въ лучшихъ зданіяхъ гор. Москвы: въ д. Хлудовыхъ Центральныя Бани, Курско-Нижегородскій вокзалъ, въ домахъ Морозовыхъ на Варваркѣ, въ д. Н. В. Игумнова на Якиманкѣ, въ д. Осипова и Рахманова на Балчугѣ, на Новыхъ Трабунахъ Императорскаго Московскаго Бѣрового Общества, въ домахъ Страховаго Общества „Россия“ на Дубянской площади и Срѣтенскомъ бульварѣ и многихъ другихъ.

Москва, Пименовская улица, Советв. домъ.

ФОТО-ЦИНЦОГРАФІЯ

А. Тихомирова и Р. Скамони

исполняютъ всевозможныя клише,

НА ЦИНКЪ И МЪДИ

ПО УМЪРЕННЫМЪ ЦѢНАМЪ.

МОСКВА,

Николобоблановская ул., д. Тихомирова.

СКУЛЬПТУРНАЯ

МАСТЕРСКАЯ

Я. Ф. ФЕЛЬДМАНЪ и СЫНЪ.

Садовая-Каретная домъ
 Лыжина.

Фирма существ. съ 1870 г.

ЧЕРТЕЖНИКЪ - рисовальщикъ перомъ

можетъ получить работу. Обращаться письмомъ, приложивъ небольшой образецъ своей работы, (можно и на калькѣ) въ редакцію „Архитект. Мотивовъ“ Арбатъ, 26. подъ девизомъ „Рисовальщикъ“.

Достаточно затребовать открытымъ письмомъ!

ВАЖНО И ИНТЕРЕСНО

для техническихъ и строительныхъ конторъ, фирмъ, изготовляющихъ или торгующихъ строительными матеріалами, подрядчиковъ-строителей и т. п.

Въ добавленіи къ новому журналу (изданія годъ II-й)

АРХИТЕКТУРНЫЕ МОТИВЫ

(ежемесячно съ августа по августъ)

БУДЕТЬ ПУБЛИКОВАТЬСЯ

СПИСОКЪ ХОДАТАЙСТВАМЪ О ПОСТРОЙКАХЪ, ПОСТУПАЮЩИМЪ ВЪ МОСКОВСКУЮ ГОРОДСКУЮ УПРАВУ.

Добавленія эти будутъ выходить ежемесячно два раза и заключать въ себѣ самыя точныя, провѣренныя по официальнымъ даннымъ, свѣдѣнія.

Подписная цѣна на журналъ Архитектурные Мотивы съ добавленіемъ:
съ доставк. и перес.: на годъ 15.— на 1/2 г. 7.75 на 3 мѣс. 4.—
безъ " " " " " 13.20 " 1/2 " 6.60 " 3 " 3.30

Контора редакціи: Москва, Арбатъ, 26.



Товарищество
ЭМИЛЬ ЛИПГАРТЪ и К°
производство
ЦЕМЕНТА, ИЗВЕСТИ И АЛЕБАСТРА.

ПРАВЛЕНІЕ ЗАВОДЫ:

МОСКВА,
Мясницкая, 59.

СТ. ЩУРОВО,
Москов. Каван. ж. д.

Дополнено цензурою. Москва, 19 сентября 1900 г.

КОНТОРА и СКЛАДЪ
АРТУРЪ ПЕРКСЪ.

Металлическая эмалированная облицовка стѣнъ.

Заграничн. мозаичныя половыя плитки.

Английскіе обои „РЕЛЬЕФЪ“ изъ композици.

Английскія обои бумажные художественнаго исполненія.

МОСКВА, уг. Неглиннаго бульв. и Кисельнаго пер., д. Архангельскаго.

Телефонъ № 2589.

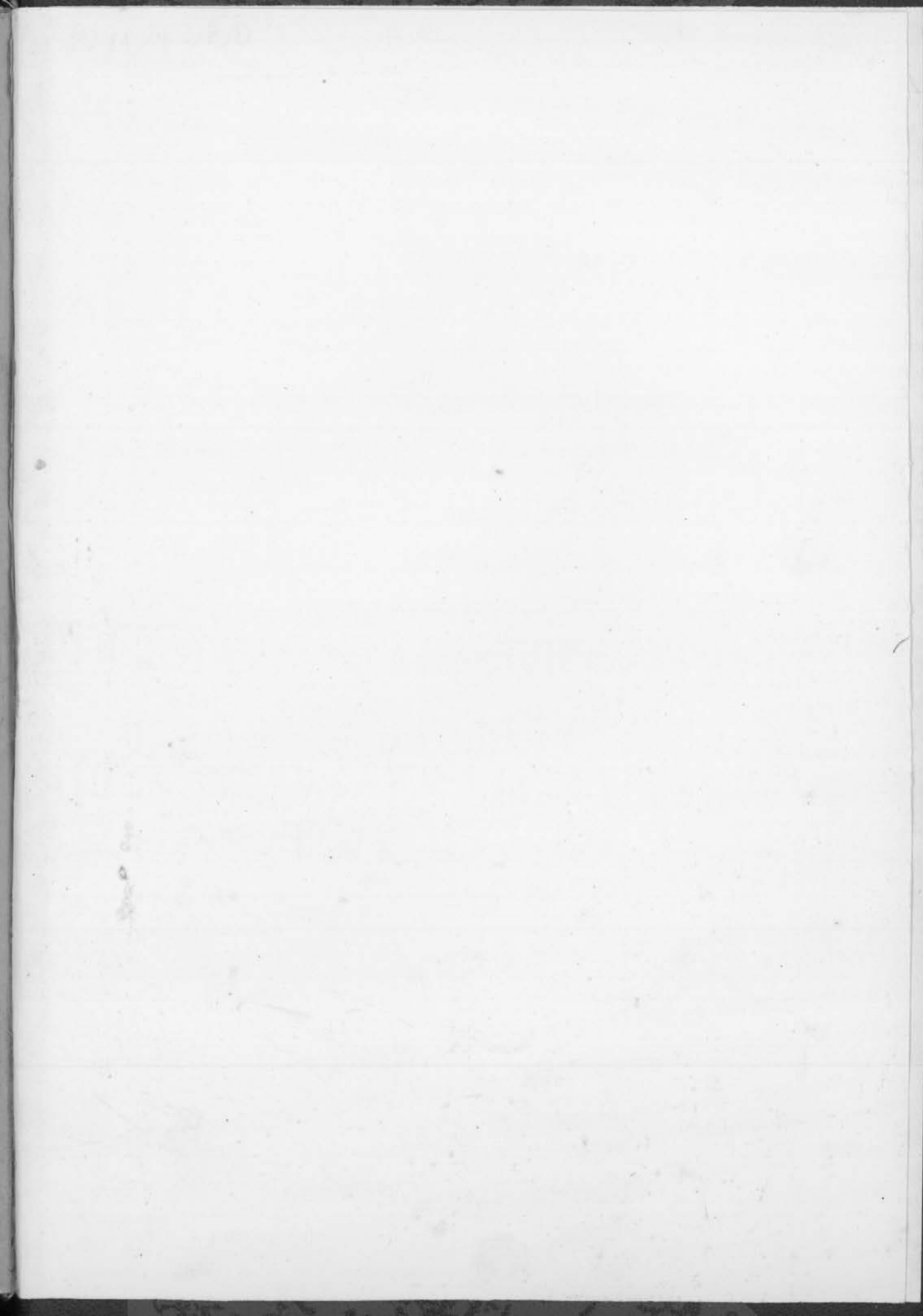
С. А. ДЕНИСОВЪ.
СТОЛЯРНО-ПАРКЕТНАЯ
ФАБРИКА

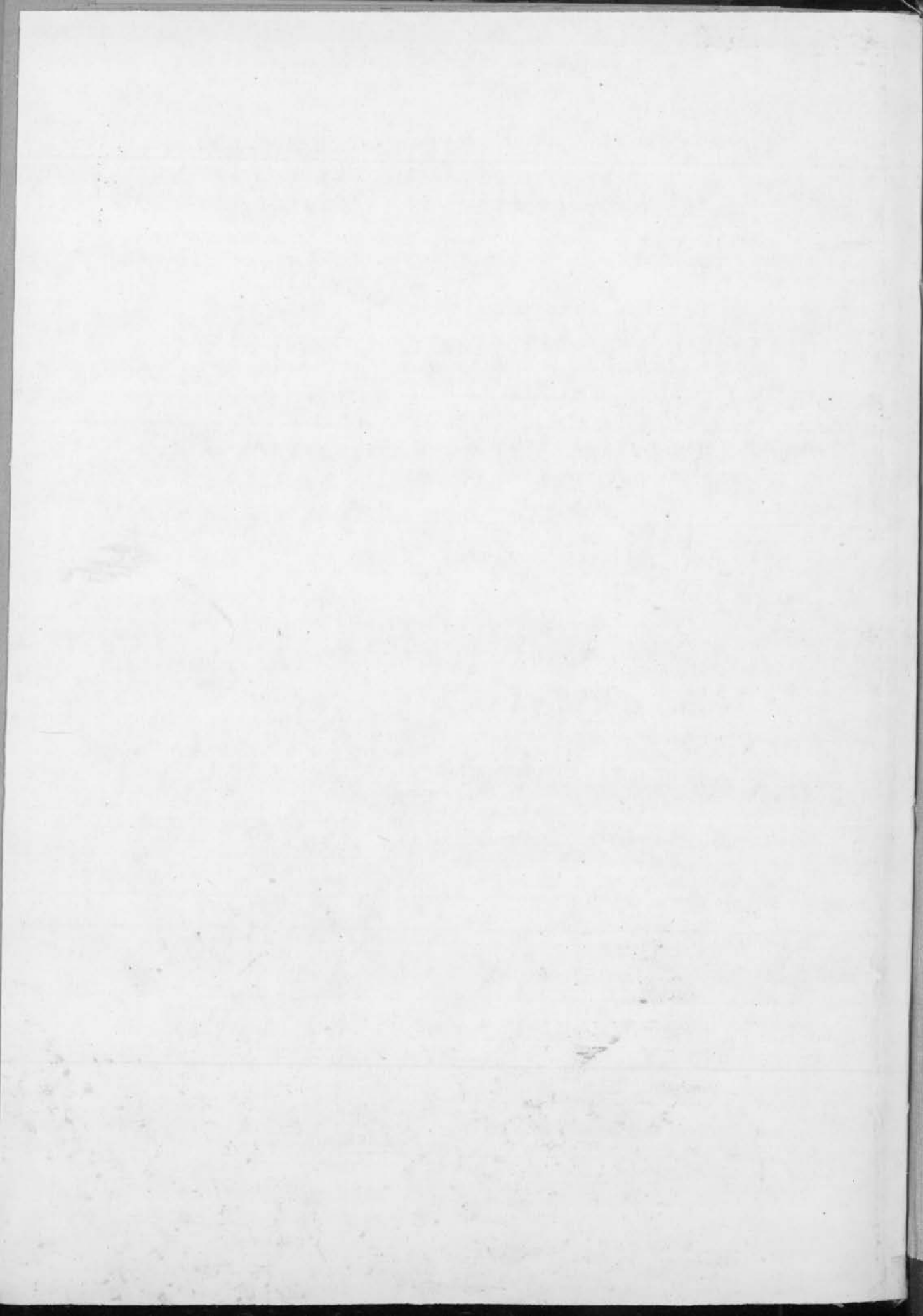
Москва, Тахтинская ул., свой домъ.

Дубовые паркеты отъ 12 до 100 руб. за квадратъ, саж., отдѣляются дома въ разныхъ стѣяхъ и исполняются всевозможныя столярныя работы.

Принимаются подряды: на выстройку, какъ деревянныхъ, такъ и каменныхъ зданій съ полною ихъ отдѣлкою.

Т—во типографіи А. П. Мамонова, въ Москвѣ.





30.11.11 050

$\frac{2}{30}$ ннз

$\frac{1900}{1901}$

Н-6

и добавл Н-3; 5-25