

№ 169

1917 года.

Кіевскаго Губернскаго Правленія.

ДѢЛО

По прошенію мѣщ. Андрея Мошкова
Разрѣшеніи о разрѣшеніи устроить
многочисленный заводъ въ существующемъ
березвянскомъ зданіи въ м. Радимовѣ, Васильевскаго
сѣлаго уѣзда.

Стр. Отзд.

№ 253
г. 169.

Началось 12 января

1917 года.

Кончено 21 июня

1917 года.

на 80

ПРОТОКОЛЪ

*Утверждено
Губернскаго Комиссара
Полтавскаго Комиссара*

Строительнаго Отдѣленія Кіевскаго Губернскаго Правленія.

2

Юня 17 дня 1917 года № 80.

Время
исполненія.

Аврумъ Мошковъ Рахманъ возбудилъ ходатайство о разрѣшеніи устроить, по представленному проекту, мыловаренный заводъ изъ готовыхъ продуктовъ въ существующемъ деревянномъ зданіи на усадьбѣ жены его Марьямы Рахманъ въ м.Рокитномъ, Васильковскаго уѣзда.

*21 июня
1278,
1279,
1280.*

Б.Васильковскій Уѣздный Исправникъ донесъ, во-первыхъ, что указанное зданіе находится отъ ближайшихъ построекъ: дома Рахмана въ 6½ саж., дома Нухима Лещинера въ 4 саж., дома Шимки Кацова въ 7 саж. и сарая того-же Кацова въ 1½ саж. и, во-вторыхъ, что препятствій къ удовлетворенію ходатайства Рахмана не встрѣчается, если не будетъ служить препятствіемъ такая близость жилыхъ построекъ.

Васильковская Уѣздная Земская Управа также не имѣетъ препятствій къ осуществленію предположеннаго завода, если зданіе для послѣдняго будетъ перестроено капитально, согласно проекта.

Разсмотрѣвъ дѣль и представленный проектъ завода, Строительное Отдѣленіе

О П Р Е Д ъ Л Я Е Т Ъ:

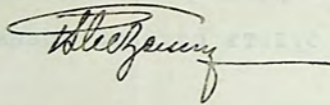
Разрѣшить Авруму Мошкову Рахману устроить, по этому проекту, мыловаренный заводъ изъ готовыхъ продуктовъ въ существующемъ деревянномъ зданіи на усадьбѣ жены его Марьямы

О разрѣшеніи Авруму Мошкову Рахману устроить мыловаренный заводъ изъ готовыхъ продуктовъ въ существующемъ деревянномъ зданіи на усадьбѣ жены его Марьямы Рахманъ въ м.Рокитномъ Васильковскаго уѣзда.

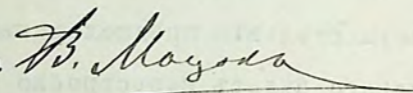
*Копія утвержденныхъ условий завода посылка Оксфордскому
не должно отъста Смирновскому Рами Луанъ*

Рахманъ въ м.Рокитномъ, Васильковскаго уѣзда, но съ тѣмъ: 1/чтобы означенное зданіе было перестроено капитально, согласно проекта; 2/чтобы заводъ и внутреннее его устройство удовлетворяли [требованіямъ] всѣмъ санитарнымъ и техническимъ требованіямъ; 3/чтобы полы были непроницаемы для воды; 4/чтобы сало получалось готовое, сохранялось бы въ специально устроенномъ ледникѣ и при заводѣ ни въ коемъ случаѣ не было салотопни; 5/чтобы надъ котломъ были устроены приспособленія для отвода паровъ и газовъ въ топку подъ котлами; 6/чтобы отбросы производства немедленно вывозились на свалочныя мѣста и 7/чтобы заводъ, по устройствѣ, до открытія былъ осмотрѣнъ земскимъ врачомъ для выясненія правильности его устройства въ санитарномъ отношеніи. О чемъ сдѣлать надпись на проектѣ завода, копию проекта выдать просителю Рахману, со взмсканіемъ съ него 4 руб. гербоваго сбора на полную оплату ходатайства, и сообщить Начальнику Васильковской Уѣздной Милиціи для наблюденія за выполненіемъ условій разрѣшенія, а также Васильковской Уѣздной земской Управѣ и Кіевской Казенной Палатѣ для свѣдѣнія. Затѣмъ дѣло это по Строительному Отдѣленію зачислить конченнымъ.

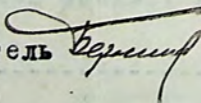
Губернскій Инженеръ



И.д. Губернскаго Архитектора



Старшій Дѣлопроизводитель



С В Ъ Д Ъ Н І Я
о предполагаемомъ къ открытію заведенія. 3

1/ Въ чемъ заключается производство /перечислить главнѣйшіе продукты производства и, въ случаѣ необходимости, кратко описать процессъ производства/. *Варка мыла изъ готовыхъ продуктовъ.*

2/ Въ какихъ зданіяхъ и какимъ образомъ расположены мастерскія /указать каменные, деревянные или смѣшанныя зданія, число этажей, описать въ общихъ чертахъ расположеніе главнѣйшихъ построекъ/. *Въ одноэтажномъ деревянномъ зданіи*

3/ Сколько рабочихъ предполагается имѣть въ заведеніи. *2-3 рабочихъ.*

4/ Имѣются - ли двигатели, какого рода во сколько силъ, поставлены - ли они въ отдѣльномъ помѣщеніи или же въ рабочихъ мастерскихъ. *Нѣтъ.*

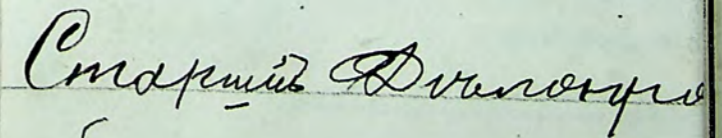
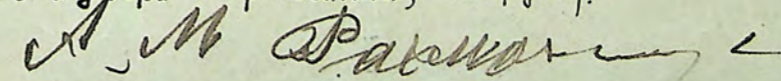
5/ Имѣются-ли паровые котлы и сколько ихъ. *Нѣтъ.*

6/ Какіе, кромѣ двигателей, имѣются главнѣйшіе механизмы и аппараты /перечислить роды главнѣйшихъ механизмовъ и аппаратовъ съ указаніемъ числа ихъ/. *Нѣтъ.*

7, Имѣются - ли для рабочихъ при заведеніяхъ жилья помѣщенія и на какое примѣрно, количество рабочихъ они рассчитаны. *Нѣтъ.*

8/ Какія имѣются въ заведеніи противопожарныя средства. *Колпаки.*

9/ Сколько лѣстницъ, ведущихъ къ выходамъ, изъ какого матеріала онѣ сдѣланы; открываются - ли выходныя двери наружу. *Лѣстницъ нѣтъ и двери открываются наружу.*



Васильковскому Уѣздному Исправнику.

Инварь 19 1902 г.
№ 285.

Мѣщанинъ Аврумъ Мошковъ Рахманъ ходатайствуетъ о разрѣшеніи ~~ему~~ устроить, по представленному проекту, мыловаренный заводъ, изъ готовыхъ продуктовъ, въ существующемъ деревянномъ зданіи, ~~находящемся~~ на усадьбѣ жены его Марьямы Рахманъ въ м. Рокитномъ.

Препроводя означенный проектъ, Строительное Отдѣленіе Губернскаго Правленія проситъ Ваше Высокоблагородіе сообщить съ возвращеніемъ приложенія, не встрѣчается ли препятствій къ удовлетворенію этого ходатайства, а также въ какомъ разстояніи зданіе, предназначенное для завода, находится отъ ближайшихъ жилыхъ и нежилыхъ строеній.

Губернскій Инженеръ *Трубинъ*

Старшій Млопрлизводитель *Трубинъ*

тыре сажени отъ дома Шимки Кацова
семь саженой и отъ сарая того же

///////

169
1902

на
Земли
на разрѣшеніе

Губернскій Инженеръ

И. Г. Трубинъ

Старшій Млопрлизводитель

003 р.



19 января 1917 г.
№ 286.

Въ Васильковскую уѣздную земскую Управу.

.....
Препроводя означенный проектъ, Строительное Отдѣленіе Губернскаго Правленія проситъ сообщить, съ возвращеніемъ приложения, не встрѣчается ли со стороны Земской Управы препятствій къ удовлетворенію этого ходатайства.

Губернскій Инженеръ

Старшій дѣлопроизводитель

М.В.Д.
ВАСИЛЬКОВСКИЙ
УѢЗДНЫЙ
ПОПРАВНИКЪ

марта

1098

Въ Строительное Отдѣленіе Киевскаго Губернскаго Правленія.

РАПОРТЪ.

въ исполненіе предписанія отъ 19 января сего года за № 285, доношу Строительному Отдѣленію, Губернскаго Правленія, что предполагаемый къ открытію Аврумомъ Мошковымъ Рахманомъ въ м. Роскитно мыловаренный заводъ, изъ готовыхъ продуктовъ находится отъ ближайшихъ построекъ въ слѣдующемъ разстояніи: отъ жилого дома Рахмана 6 1/2 саж. отъ дома Нухима Лещинера находящагося черезъ улицу сзади сарая четыре сажени отъ дома Шимки Кацова семь саженой и отъ сарая того же

///////

*Н. С. Д. 1917
Заводъ мыловаренный
на разстояніи 19 саж. отъ сарая*

Губернскій Инженеръ

И. Г. Губерменко

Старшій Дѣлопроизводитель



19 листы
№ 2

Кацова полторы сажени.)

При этомъ докладываю, что препятствій къ удовлетворенію ходатайства Рахмана съ моей стороны не встрѣчается, если не будетъ служить препятствіемъ близость предполагаемаго къ устройству мыловареннаго завода отъ жилищъ стреній. Проектъ завода представляется.

И.об. Уѣзднаго Исправника

Мруновъ

и.д.Секретаря

Гурьевъ

ВАСИЛЬКОВСКАЯ
УѢЗДНАЯ

УПРАВА

Въ Васильковскомъ уѣздѣ

Маши. Д. 1917 г.

1917 г.

№ 286.

1917 г.

*Къ виду и ссуды
губ. слен. оз.
уезд. о. попечителю
в. Сан. упр. и. в. слен. уезд. упр.
губ. слен. - ссуды на ссуду. и. ссуду.*

Зем. Предсѣдатель Управы

Членъ Управы

Санитарный врачъ

Дѣлопроизводитель

КИЕВСКАГО

1917 г.

Губ. Правл.

Въ Киевское Губернское Правленіе.

Строительное Отдѣленіе.

Возвращая при семъ проектъ устройства мѣд. Л.М. Рахманомъ въ и. Рокитно мыловареннаго завода изъ готовыхъ продуктовъ, Уѣздная Управа сообщаетъ, что по заключенію Земско-го Санитарнаго врача и техника, къ постройкѣ означеннаго завода препятствій со стороны Земской Управы не встрѣчается, при условіи если Рахманъ капитально перестроитъ существующее зданіе согласно проекту.

Маши. Д. 1917 г.

Мруновъ

Гурьевъ

Губернскій Инженеръ

И. д. Губернскаго

Старшій Двигатель



19 Июня
№ 2

19 Июня, Иркутск. Просить министра
наиб. завода, в деле управления, для сома-
вации плана деятельности в иркутск
получил Д. Рахманов

21 июня 1917 года. Иркутский госпиталь
лично управляемой приехав завода, в деле
управления.

Старший инженер-механик Д. Рахманов

Рахманов
пол. звание
7/16

1917/10/19

Увед. о приезде

Губернского
Губернского
Этому проек
наим заводни
а, но в титан
е, чтобы заве
еским тре
вал, сохра
солотонни
авт в титан
а места и
на вынесен

По проекту Сир...
омену за Губерне
мено Авруну Мо
вних продуктов
Рахманов в м. Ра
перестрелки кан
удовлетворены в
нижается при возр
неформы и при зав
релье приносим
изводства, немож
крытый был осн
санитарными

Губерний Учен

У. Г. Губернского

Старший Директор



принят 7 дн. Проект инженер
в дела инженера, деп. сообра-
за итд. итд. в каталоге
Ракетны

Прода. Проектная составлена
автоматически, в дела
д.

Инженер-проектировщик

Губернского Управления, составившего и утвердившего
Губернского Комиссара, 17 июля 1917 г., за № 80, разрыв
Этому проекту, инженерный завод из этого
места здания на улице в доме его Марьяны
и, но в том же: 1, чтобы означенное здание было
2, чтобы завод и внутреннее его устройство
исполнил требованиям; 3, чтобы пол в этом цехе
был, сохранялся бы в специально устроенном
солончонки; 4, чтобы над котлами были уст-
авлены в топку над котлами; 5, чтобы отбросы пре-
д. места и 7, чтобы завод, по устройству, до от-
нос. вынесенный, правильно его устройство в



По проекту Сиротинского Отделения Киевского
оремату за Губернского Комиссара, Палацника
шешо Аврулу Мошкову Рахману устроити, по
внхъ продуктовъ въ существующемъ деревнѣ
Рахманъ въ м. Рокитномъ, Васильковскаго уѣзда
перестроено каминомъ, согласно проекта;
удовлетворяюща всѣмъ санитарнымъ и техни-
ческимъ фрѣмъ водѣ; 4, чтобы едра получалась гот
теорини и при заводѣ ни въ какомъ случаѣ не была
решити принособленія фрѣмъ отвода паровъ и газ
изводѣтѣа, немедленно вывозимет на свѣтло
крытѣа быть осмотрѣнъ землемъ врачомъ
санитарномъ отношеніи.

Губернскій Инженеръ Плещинъ

И. з. Губернскаго Архитектора В. Мошкова

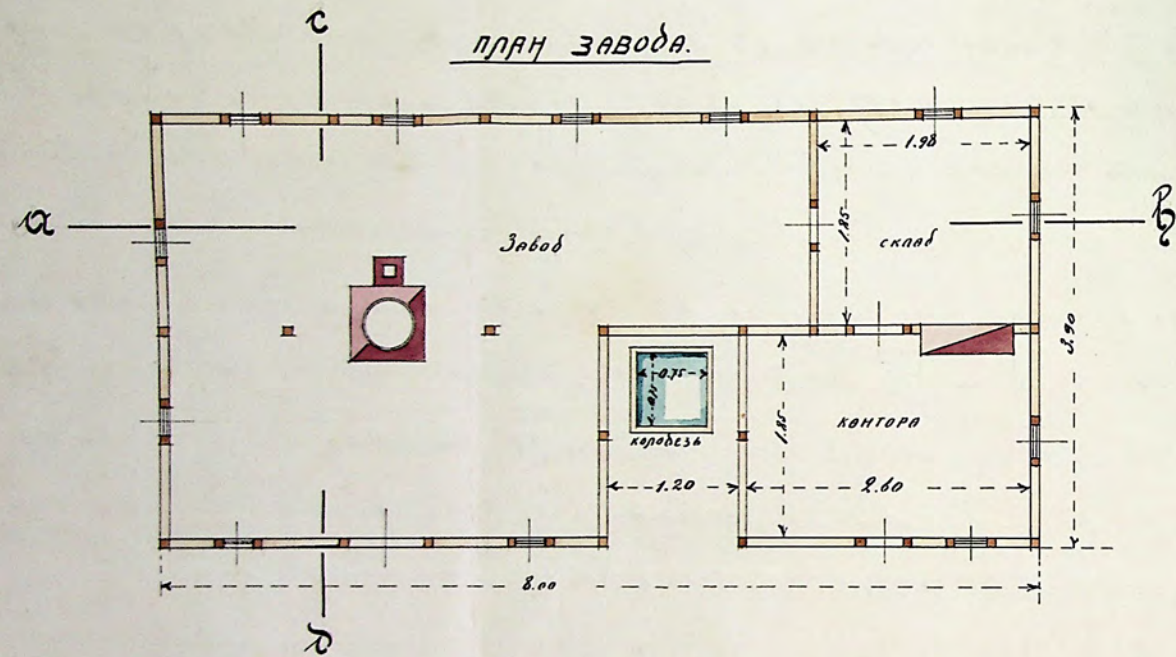
Старшій Двигательщикъ Березинъ

*) Примѣчаніе. Въ служебныхъ документахъ
слѣдующее: 1) номеръ телеграммы, 2) число словъ, 3) чи

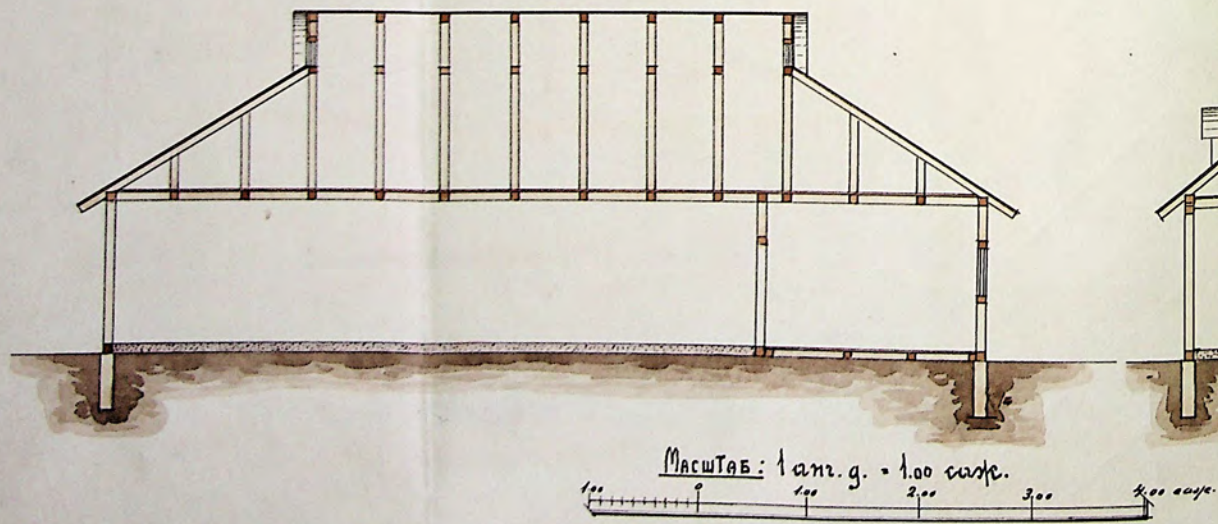
Кр. Фоксѣв
(наименованія посылки упорядоченно)

23.11.04
(дата)

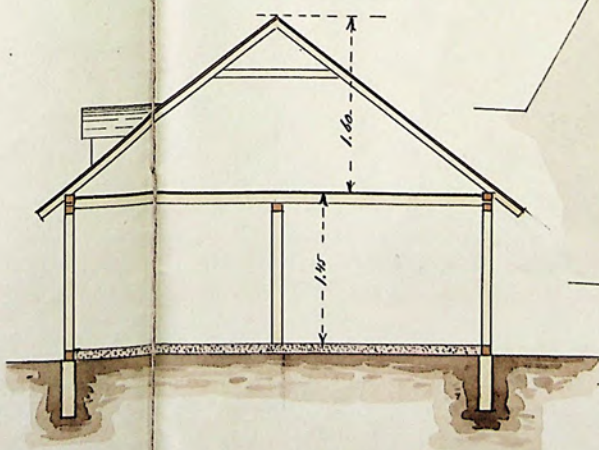
ПРОЕКТ НА УСТРОЙСТВО АВРУМОМ РАХМАНОМ
 МЫДОВАРЕННОГО ЗАВОДА В СУЩЕСТВУЮЩЕМ ДЕРЕВЯННОМ ЗДАНИИ,
 НАХОДЯЩЕМСЯ НА УСАДЬБЕ МАРИАМЫ РАХМАН В М. РОКИТНО,
 КИЕВС. ГУБ. ВАСИЛКОВСК. УЪЗДА



РАЗРЪЗ ПО "а-б"



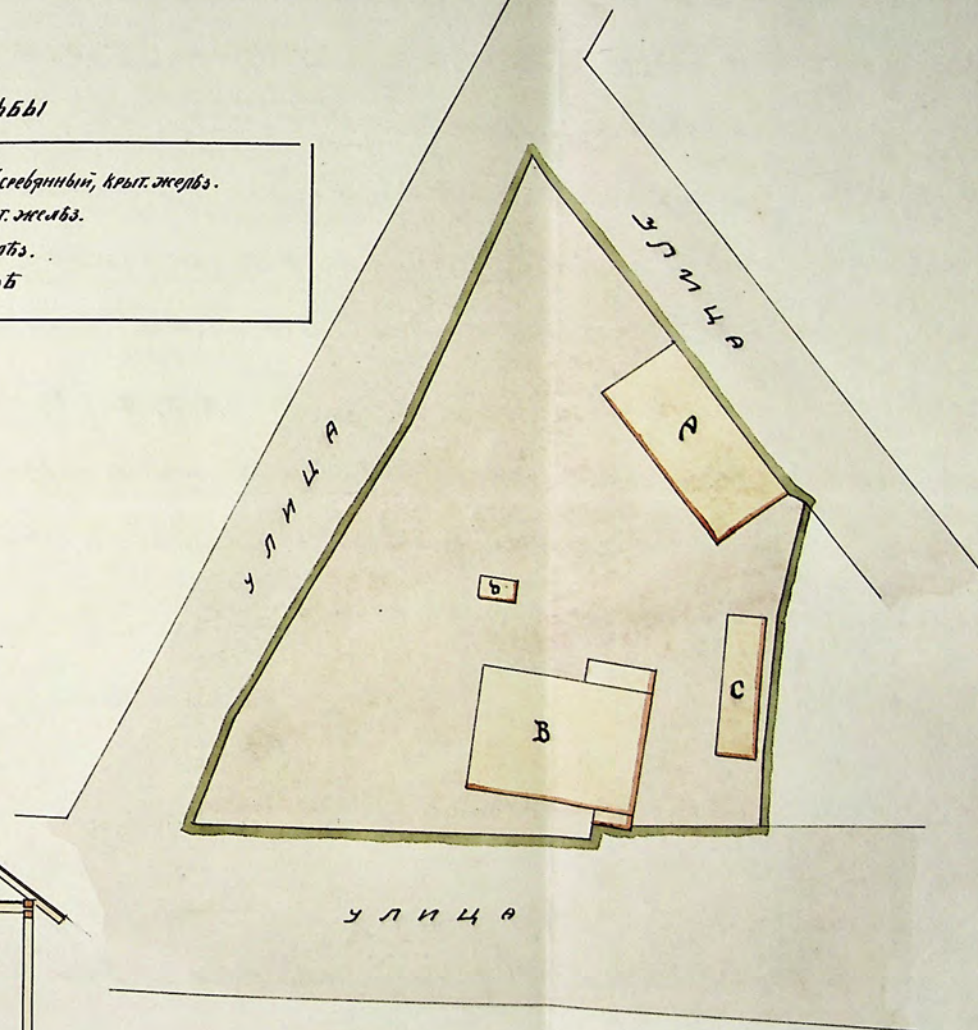
РАЗРЪЗ ПО "с-д"



Описание усадьбы

- | | |
|---|---|
| А | Проектируемый завод, железный, крыт. жельз. |
| В | Жилой дом, дерев., крыт. жельз. |
| С | Сарай, дерев., крыт. жельз. |
| Д | Погреб, берв. в землѣ |

План усадьбы.



Масштаб: 1 ан. д. = 5.00 см.

