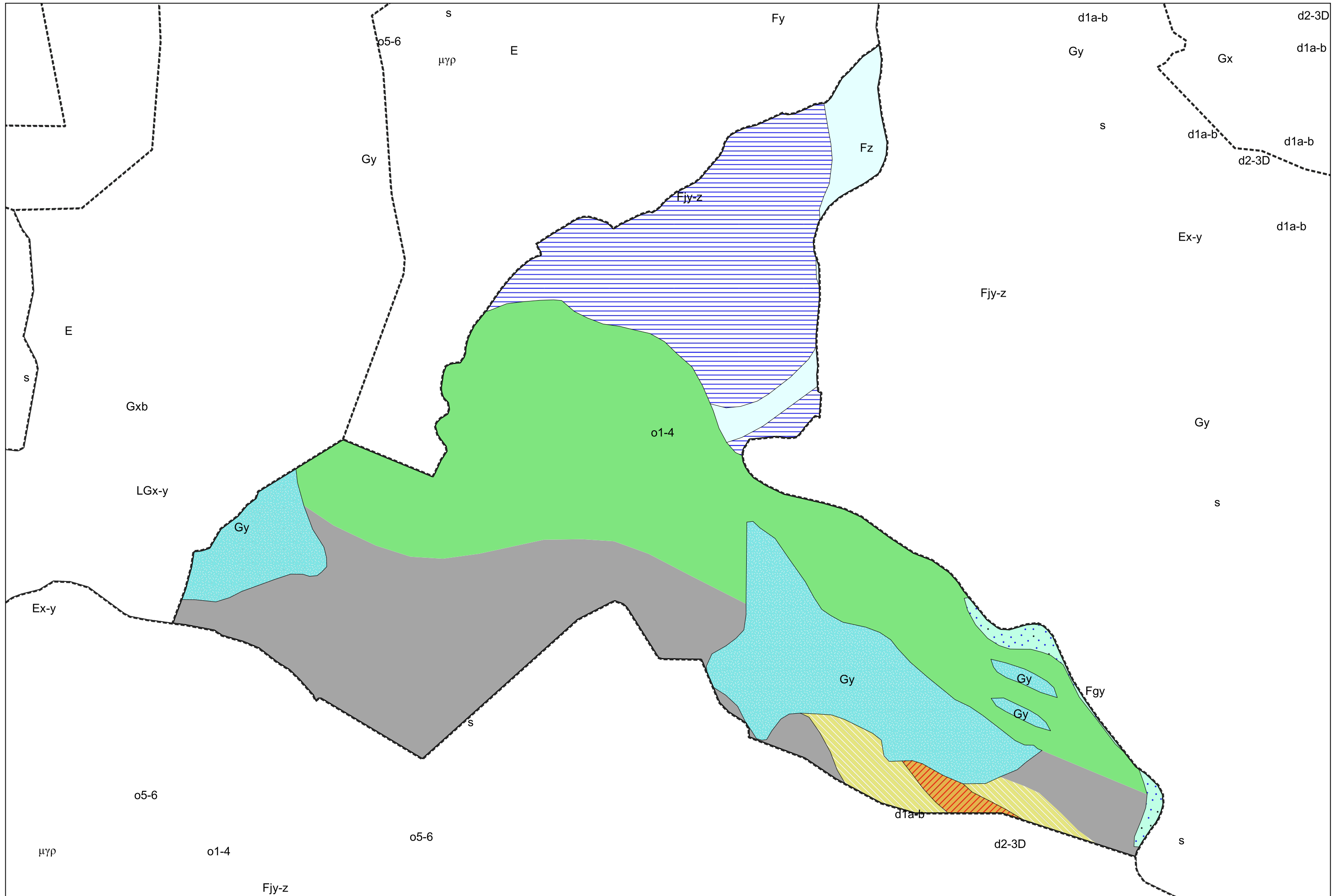


# Carte géologique des sols de la commune de Soulom



# Légende la la carte géologique de la commune de Soulom



Fjy-z, Cônes de déjections tardi et postglaciaires - 8



Fz, Alluvions fluviales actuelles et subactuelles - 13



Fgy, Alluvions fluviales remaniant des moraines - 16



Gy, Moraines du stade de retrait et de disjonction - 31



d2-3D, Praguien - Emsien : Calcaires massifs de la "Dalle" (Unité septentrionale-La Munia) - 199



d1a-b, Lochkovien : Siltites, shales noirs et calcaires rubanés (Unité septentrionale-La Munia) - 205



s, Silurien indifférencié : Schistes, shales noirs ampéliteux à pyrite - 208



o1-4, Ordovicien inférieur-moyen : Grès quartzite alternant avec des siltites argileuses et des intercalations de rhyolite - 219

