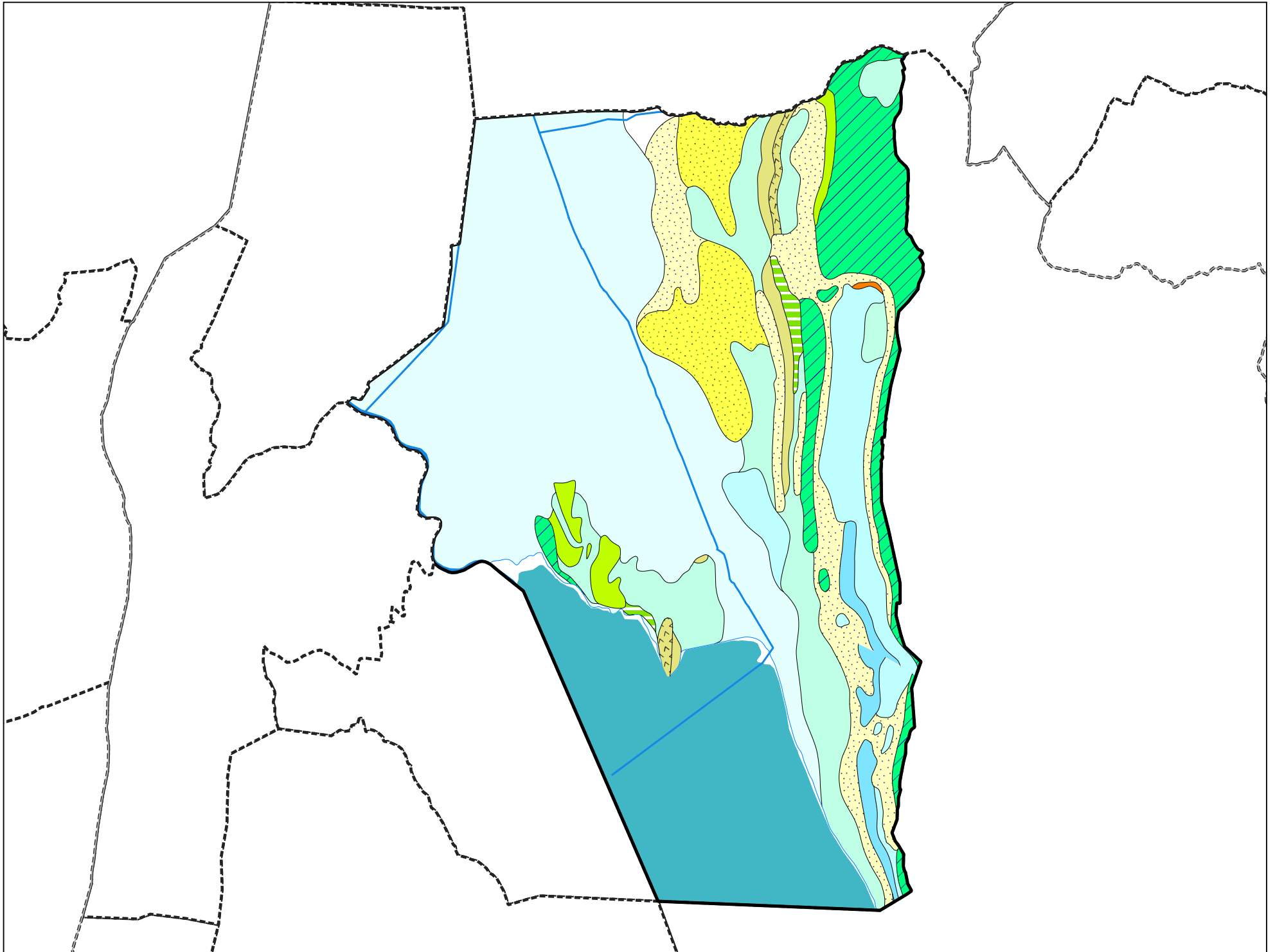


Carte géologique des sols de la commune de Chindrieux



Légende de la carte géologique de la commune de Chindrieux

-  E, Eboulis actuels à anciens (âge non précisé), localement cônes d'avalanches et éboulis mêlés à moraines. - 3
-  FJz, Cônes torrentiels de déjection (d'épandage) post-würmiens à actuels (actifs) ou sans âge précisé - 20
-  Fz, Alluvions actuelles et récentes, localement plus anciennes - 24
-  Fy, Alluvions anciennes (fluviales à fluvio-glaciaires ou fluvio-lacustres). Würm à post-Würm (?) - 25
-  Gy, Dépôts glaciaires (moraines) principalement du Würm, localement plus tardifs (?) ou plus récents. Dépôts fluvio-glaciaires ou glacio-lacustres localement associés. - 34
-  m2, Molasse calcaire, gréseuse et glauconieuse. Localement Conglomérat à la base, intercalations marneuses. Burdigalien (sup ?) - 42
-  n4-5UJ, Calcaires massifs à patine claire de faciès ugonien non différenciés. Jura. Barrémien - Aptien inférieur. - 74
-  n4a(1), Calcaires gris ou roux à rognons de silex. Jura. Barrémien inférieur - 77
-  n3a, Marnes. Jura. Hauterivien inf. - 80
-  n2bJ, Calcaires roux ou bicolores (à silex). Jura. Valanginien supérieur (?) - 83
-  n1bJ, Calcaires clairs et marnes parfois ligniteuses, calcaires de type "marbre bâtard", Jura. Berriasien moyen à Valanginien inférieur (?) - 94
-  j7P, Faciès purbeckien : calcaires gris-beige, calcaires à "cailloux noirs" et marnes vertes. Jura. Tithonien - Berriasien (?) - 98
-  j7J, Dolomies (et cargneules) et calcaires fins lithographiques, calcaires à tubulures, à Nérinées. Localement au sommet : faciès "purbeckien" inclus. Jura. Tithonien. - 99
-  j6J, Calcaires à polypiers, calcaires en plaquettes ou calcaires pisolithiques. Jura. Kimmeridgien - 107
-  hydro, Réseau hydrologique - 999