

中右記

長養三年夏

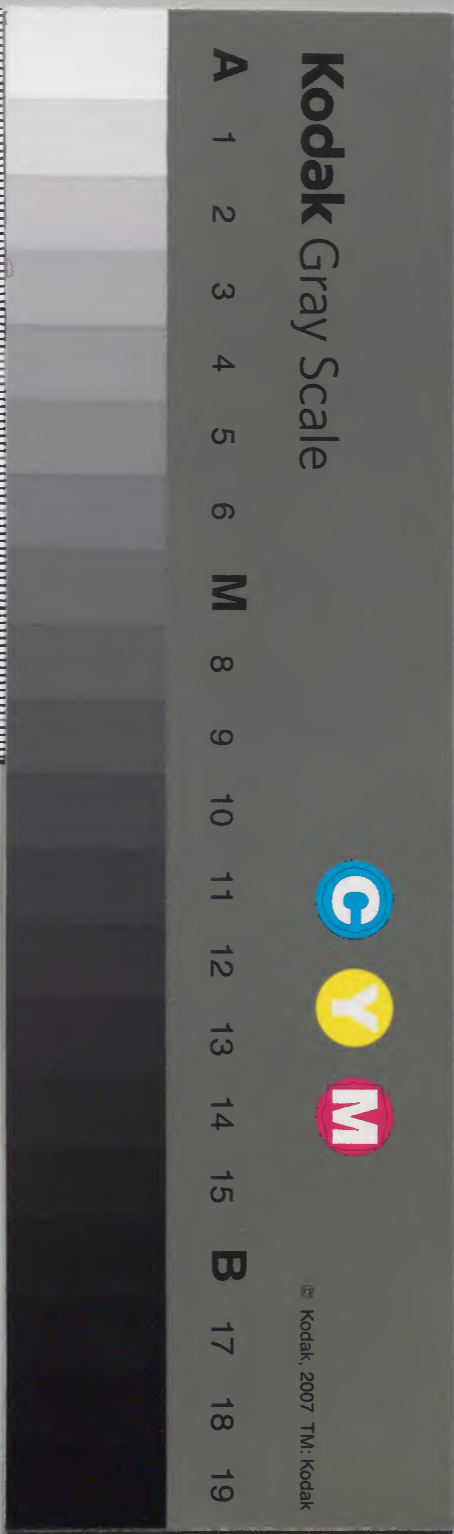
和書
一〇八三號

和書門			
類	號	函	架
七三	一〇〇八三	七三	七三
冊	冊	冊	冊

內閣文庫		和書
一〇〇八三號	七三冊	七三冊
七三冊	七三冊	七三冊
三架	三架	三架

內閣文庫		
番號	和	10083
冊數	73 (64)	
函號	161	5

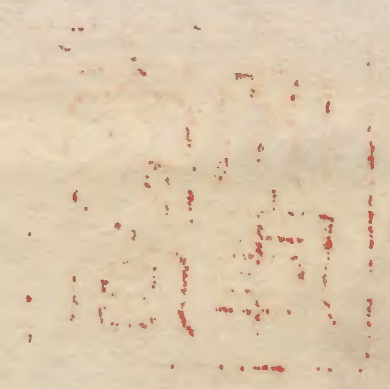
內一〇六五二號



中右記

長承三年夏

六十二



大后次石 殘筆

五位諸女

於實子敷書定文大后取

承以承六年宣文次中令書

伴定文信隆位和十等

覽大后以付女房進之區給一丁以實見丁西上給

亮忠基的卜身書始以古通書

西亮雖可宣申信雅朝片不堪何權亮事

中儀佛

八日丁家戊日七日天始有沙漏佛通布施大后又詔墨紙二

書內存信是大后書官者 內中宮院女院

太皇太后宮立可也新皇后宮未合仍佛事給

同今日、源不且切不被行之

皇居宮行啓

九日戊子 天時皇后一始皇后初入御院御馬車回

院正觀所仍而時許春東之香西面人丁未春回

中大后暫一移外被以之本宮大后大細之折 持大后

大后年仰信只介春旧定申以現前詔又言以春以

未束也宣子丁以

八夜為大后初春 副白后令春給寄沙書持夜夜

中夾同大中口下信

右少乃公親那

大后言事丁先言以初貴

持大后仰信 殿信三位大適的隆叙五位下御運成後

重子叙後五位下於西廊泉方右少用記仰書有月

上遠都列之南庭中宮大后忠教女文大后賴長保御

顯雅大衛門給雅定大后衛信宗輔中宮持大后宗信

各派大藏一維忠於大失師後新宰相中何重通陰陽及

家柴入箇中區用御車系毛車金作車中車權柳

十有八處園向假予連車危從右有先於中沙門町凡其

改於西洞院中沙門東洞院入沙門同上遺尸以下法法信也

代由沙法祿但被口上遠部管右有對上亮忠基同法者會未分給

今新有改任改近日信隱入同所外早九若若宗師

大或實之右大奇實親在并年優雅少初忠成也

是皇太后宮藏車法宗子宗師

十日行車點地宗師十一日庚寅天陰小雨今日依吉日中宮御宮初有歌會入

夜陰着直衣各宮御方園白假民部忠成大宮大吏宗師

按察大細宗師官后宮大夫大細宗師丸之宗師中宮大吏宗師

宰相中何公教宰相中何成通大或宗師大奇宗師

新中相何重通光有御遊御被相持宗師丸出門傍雅宜御

遷居入同宰相中何重通宗師在信信宗師中宮控太宗師

宰相中何公教忠基宗師苗資賢宗師和琴宗師孝宗師總宗師

善持手宗師右安名亭宗師二區鳥破宗師二區席田宗師鳥之宗師眉刀

前女宗師賀殿急宗師教宗師律宗師依宗師下宗師上宗師同宗師地宗師照

皇敷田宗師滿宗師昨宗師在宗師量宗師文宗師是宗師硬宗師書宗師蓋宗師

起座首宗師下宗師指宗師在宗師中宗師并宗師公宗師行宗師朝宗師比宗師為宗師請宗師叩宗師及宗師於宗師後宗師師

宗師

右上人為通 資質秀逸 克肩資信 教長約下 志是節
於宣朝臣 以中の奉感 高頭輔以下 行宗朝臣上達了及用ひ
歌請早女房歌二百事 紅紫薄板二重被が 置有 同備一
及夜半退か 了有 祓被止 盃所
序代誠優養也 華實相魚し
祿有花幸久和歌

内大臣家忠 不書姓し

みりよや まうきー さとー きー くらん
いりちよもの志しー ありきん
人ー 幸始不守約長

以中將市位不記 案内人

園白反 只休名一字許と 御判所じ 事給之

十二日 辛卯 稀為祭し 天降小雨 午後暇

十五日 甲午 初齋院より 回天御禊
今日院有御幸 賀後 從白河 而時出御

後園先御 禊法陽 以家常御 奉仕 陪膳院 可禊
朝臣位 送對 宣代 憲方 御禊 人 民部 王 憲 取 幣 中 立
神寶 神鳥 亦立 案 以 御 禊 人 騎 馬

大細 忠 勲 實 作 中 納 雅 定 宗 禊 奉 儀 約 忠 前 任 公 教
朝 長 宗 隆 顯 托 宗 衛 重 通 園 白 反

令虎從給及宵燭神下佛社氏乃被獻令銀御幣
於寶殿御奉幣此回迴神馬三回祝是師申也祝給
祿黃代獻茶松尾帶被分獻及麻官上御社儀同祿

十六日登壇元皇出塔宗勅之一

十七日丙申天陰小雨御賀茂指不定一皆可被禱而晴

賀茂詣

已時以後行雲忽晴大陽甚明未時御賀茂從東三条
殿上之儀圖日辰檜柳毛車御前右中弁頭業及細祖回
大史史政尊二位外祀師長車後撰非遠使奉時親康

大納言 五人 志教 師賴 實行 賴長 顯祖

中納言 五人 雅定 宗清 伊通 宗德 顯托 別當 於非遠使志

宰初 經忠 家保 成通 師信 公教 宗衡 重通

已上十七人

平路所流之奉京極也衛富小路一条是依有御見
物也院之奉殿御門有御見也也大殿之儀御車儀
御賀茂指之令度
於下御社大納言四人常本初馬各一迂皇后宮左在右在
上御社大官大史皇太后宮大史中宮大史大藏御
大夫弁各上

賀茂奈

十八日 丁酉 天晴

賀茂奈也但奇後不渡給仍櫻奈上仰

以下天一以外紀一人行向列見過渡之一依大殿口

春沙棧敷

一系南 馬九西

開白殿民部一御中官才大吏花大

辨殿上人每三人或白衣或布衣有至酌申時

檢非遣使亦渡山椒命則宗緒

由藏命望后主任

高信雅仍小中宮信才克經定初長

馬控及殿主 近由使花中將公隆

女使亦典侍命婦若人圍司亦依奇院不渡給無取

前駟實物以希渡一人一返

十九日 依奇五不中無奈還儀

解律 中初亦何道也

廿日夕亦行向一系留

廿一日終日有一系南 寢殿之壞渡工十人未四十

籍人相勸

今日吉田系中交打大夫各節 依恒服之日投中

不奉帶

亦二日終日在一系又留

亦三日 壬寅 已特許從一系內

版位持指事 圖白及被信之版位已持指可作版換又南

行深先下係矣一时有御十申大吏史取申也何

進區帶云朽損旂不可及推取避水堤時自朽損

陣定

次不可被行御下也被作誓何難か作哉

申時許各内依申行陣定也大宮大夫伊師房中納言

中宮権大夫家宰相中將二人成通大武中納言

大和守申奉子薩摩守申奉子

被定美富見定文左宰相中將成通且侍且書

入夜事一退也

廿五日甲辰天陰終日雨下

今日院於得長壽院被供養心經一人依信進

件二百卷進一張亦卷一入一也

院一子金輪堂供養 文六一解等成五解 定海法皇御

讚家十人心淨供養

次心淨供養導師山莊主忠尋控僧三頭名僧廿口

今朝供養新造一法有政始上卿在吾所宗博御

看祇大貳室克右大夫室親各勤但甚雨一也

廊内申文神次

院從今日於多日度被行仁王御法一也

廿六日行向一幸一宗大般東南院併都讓受

中一

廿七日從一糸田

廿八日乙酉女流種一御行入夜雨降

五月

一日 庚戌

法昭寺例亦請

二日 辛亥 天晴

行幸延引 今日可名八播新集之中是日雖初申延引是

主上御所

今日於御所發御請經被引上御中主權大業

坐所受物

四日 被受未形怪化者

五日 依遠忘性例經布施送日即

六日 回家幸河入禱

六日 天陰相見小見祭了后小河般已晴出洛未晴

祭了后雨脚夕降法中亦能鏡日隆天陰降不

及大雨

林風吼之御所河水荒之音終夜為耳備此催

感

七日 晴回天陰有及降雨午落雲晴少宵涼風

入夜雨降

新廣尔

八日 天陰雨降 已時以後遙漢高晴大陽其的 今日部宮祭了后路後上幸包小河河門前河於

侍取棧敷見物先左右競乃十番字法并直木

鳴住人未為駢帝同章甲七儀束十番使何法

者二人解馬軍馬手振神樂三所致如進し礼至

女亦解人村布衣駢乃者板十人式束节式布

衣者不知何方又只板人 或晴幣帛

之者式节乃最し者名く而く不可服斗田樂し

類歌留唱唯豆女し軍衣雲花揚見物男

女夾道無隙未时許後し板本社有競乃住

神照し去年是也此条進見本社他法

入夜進見河上螢火乱花如陰天皇

今日去二日行幸處り中者奉幣八幡一取便

寶房物片

九日天陰雨降全無晴意欲向後處於事方

煩也然る取かえし已時方り後未時忌邊門半

後雨止

昨日同京寺神八幡終上御在兵京降

十日己未天明今日八幡行幸也

後同午刻高御宿院殿下右左有御宿院大

梅客不納之寶九衛門督新定在書中新中

奉幣

八幡行幸

引高 勤 北 大 公 二 作 也
六位真人之隆 公 德
六位陪從 忠 威 信 雅
寄 沖 惠 師 櫻

院 折 鳥 羽 師 核 登 沙 見 也 一

社 及 解 之 神 登 上 師 語 宣 令 迴 師 島 八 座

東 越 師 師 榮 治 振 錚 由 兼 沙 師 師 師

持 引 畜 一 賞 僧 官

俗 七 人

成 叶 臣 師 師 而 守 大 武 害 光 若 少 亦 俊 雅

行 奉 師 家 大 仙 之 實 行 奉 祇 大 臣 也 師 持 在 奉 奉

公 行 外 記 師 長 史 信 武

十一 日 庚 申 從 夜 雨 降 行 奉 以 後 雨 降 亦 可 一 中 師

皇 斥 事

十二 日 輪 殿 下 師 師 息 之 也 日 師 皇 在 二 奉 東 師 隨 寺 也

而 祇 園 中 靈 會 師 真 迹 久 師 井 師 靈 可 也 皇 在 西 陣

之 然 者 于 弓 主 上 可 渡 師 他 亦 次 後 於 師 院 師 河 院

中 師 之 靈 會 之 同 師 會 自 也 奉 神 靈 迹 經 之 元 師 法 師

宿 師 師 師 中 師 皇 早 日 有 師 奉 他 亦 一 但 武 古 師 奉 方 武

王 相 方 之 早 日 陰 陽 師 家 奉 朝 日 當 在 方 師 亦 祇 師 為 慶

十 三 日 去 夜 夢 云 仁 和 寺 正 貴 亦 吾 人 一 說 法 可 同

明 師 故 為 章 師 法 奉 導 師 也 師 說 法 之 師 也 師 師

為 古 臣 亦 師 亦 便 宣 師 又 人 送 消息 之 力 章 亦 師 師

十七日 今の雨脚殊甚 遶着氷湛 晩景雨心 依甚雨降

宜進川の流可 行し由 仰外 記評

^{洪水} 在河河水大 勢河 尔小屋 皆以流 損京中 堀川西 田尻河

大出有流 死者之 在代 以洪水 未嘗有 鴨河 桂河

荒一人 介不 派也

十八日 天明 向地 渡一条 遶水 大湛 如池水 也在 河し水

介の 河 岸

十九日 天明 去有 夢奉 見 悟川 是帝 夢驚 した 坊

懐蕩 思 居 淡 郎 押

^{陸走} 中時 泰田 依 陣 定 也 大 云 大 丈 乃 中 的 之 中 之 控 在 也

守中 中 乃 三人 各入 尾張 守師 感 中 十二 條 夕 叶 終 文

可被 裁 許 由 一 因 定 申 部 中 的 之 伊 通 独 一 百 条 有 被

申 証 守 相 中 乃 成 通 終 之 重 函 書 之 責 如 以 茶 可

退 加 一 回 守 相 中 乃 公 教 被 奉 告 子 一 也

亦 乃 天 高 晴 日 其 明

招 助 解 由 官 資 別 土 門 地 之 道 上 院 由 中 付 一

廿一日 終日 小雨 新 守 相 中 乃 被 持 来 一 夜 定 文 之 也

院 入 給 以 依 宿 膳 請 事 也

廿二日 未 天 陰 小 雨 已 時 後 頗 晴

乃 宿 膳 始 入 但 由 沙 物 忘 已 日 之 證 成 去 山 座 主 控

宿膳請事

信心志可昇 山階寺別當法中玄覺

朝座請師檢少信都覺村回者有觀河園梨三寺

座福印檢律師覺卷回者志後河園梨籠印物忘介

中幼之中檢古安宗緒大花之檢中律中律之人如也公版

朝座有行香殿上人三人相加以中乃季威 以并宗威 少乃公始節下相加

於祇園之溪大般若經供養

大般若經卷

此堂居南殿中廣相量入

廿三日 天晴

朝座請師檢律師覺卷回者明海得菓末上寺

夕座請師法橋真源回者覺孫興福寺

大宮大吏師於 宰相中白之人以通實衡 重通 涉物為

廿四日 天陰雨不降 晚景雨

朝座請師已請表意物單 回者覺豪山

夕座請師已請送祐 回者信壽三井寺

右衛門修雅 新中助中言未大史 亦 別當頭

左衛門相中將公 右衛門中將實

朝回祭 大辰申下子次向菜苗

廿五日 從夜雨下 已時許從一條田

朝座請師已請檢田 回者覺三井寺

夕座請師已請表意 回者教興福寺 初春 氏之子

夕摩瑞師已請覺雅

回者玄依

與瑞師初年
宗章子

皇居文大者北中宮大夫

宗祐宰相中納二人

若仕入夜中一信事一依信總兩少印

廿七。雨揚不止

廿八日丁丑天陰介可有奉幣二社依止雨止上卿

高奉幣

中宮大夫若多中大夫入夜外治迎

亦學代童了陰雨下追日霖旬

白河新江中信終申慶依清事今初

六月廿三日...

初... 天陰雨降已及數日霖旬

二日... 天陰雨止今日若雨分致王若

以屋狀可差因由被作

三日... 天陰雨下以并若院王若

可相為事未印

四日... 天陰雨下

五日... 有汗席

近日涉旬霖雨不晴依何若

陰陽寮卜中

官依律書違例

方公家御慎上辰之方

季御讀引恭

亦一日

御讀派

亦言 庚子 欠子 天陰雨下

信頭 季御讀引恭 在兵部待中云云

二人各仕

小信事 元海任律師 定海江中讓在連尉者季御讀引

是也捕賞

北晚夢法花徑才六圍之言偈彌字沙法也

光園主言偈也又厥字何事哉大極善根也

亦言 辛丑 天晴

軒廊下 中宮大夫宗行所御侍

金峯山空寺下山上御寶前下右矣中言

已時見付事

官卜申云怖石口舌疾瘥年 公家慎

祭白云依振事不淨事而沙之

威神院司言上神殿正面御鏡二面今日言已付

同十二日派河邊着事

官卜云依神事遺例御事不行可有公家御

信上上天下兵革瘥瘥也

寮白云依神奉不降不信不致上公家御藥

不

廿二日 壬寅 午後雨降小雷鳴

陣定

中時許希内依有陣定也大言大言仰形栴密大納言宣行

新中納言伊通中宮大夫宗德宰相中納言成通公教宣通

各仕先栴密大納言奉行伴勢土宮宗条事波布

奉行希河國司与老之相詢田比事未之公教語文

書成通書定文及深文事一委旨見之

廿五日 壬申 天晴有壽幣祇園一社是沙鏡取受

上卿中委控大夫宗德之先勅日時次定申

使一後回俄近川

薩中委心

上朝 女院御幸得長壽院日者御意心比及

三四度詣之之日御言日一隔日定發給信正

賞献各仕御祈一及晚景最給也

廿六日 甲辰 天晴

廿七日 昨日近川等御使今日被立一

祇園壽幣

上卿大夫等壽幣御使實府御信

壬生野左宣旨人史政重持奉

廿七日

女院及晚景最給

廿八日 會



廿九日 清月 稔如例行



23

