

寶母散

木家  
此散は、  
...

此散は、  
...

十葉堂製

鼠洞通夜譚

四編  
八巻

柳亭種彦作  
梅根樓國貞画

厚化粧延年嶋田

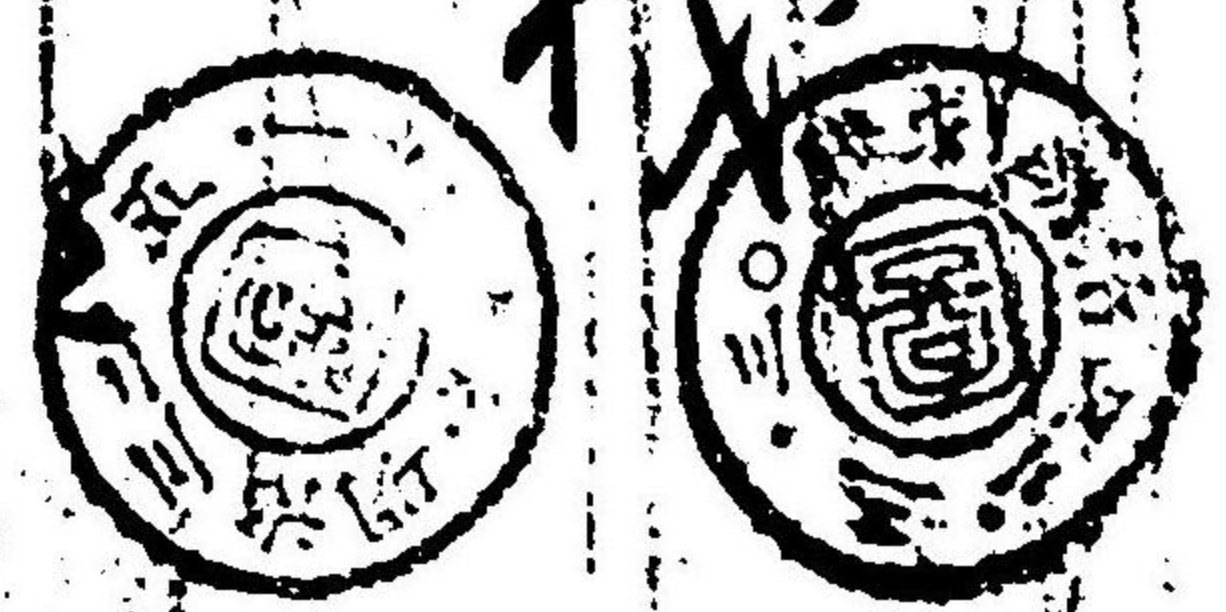
初編  
巻一

為永春水作  
梅根樓國貞画

此の世の善く妙法をいふに  
世に聞かぬ者あり  
...

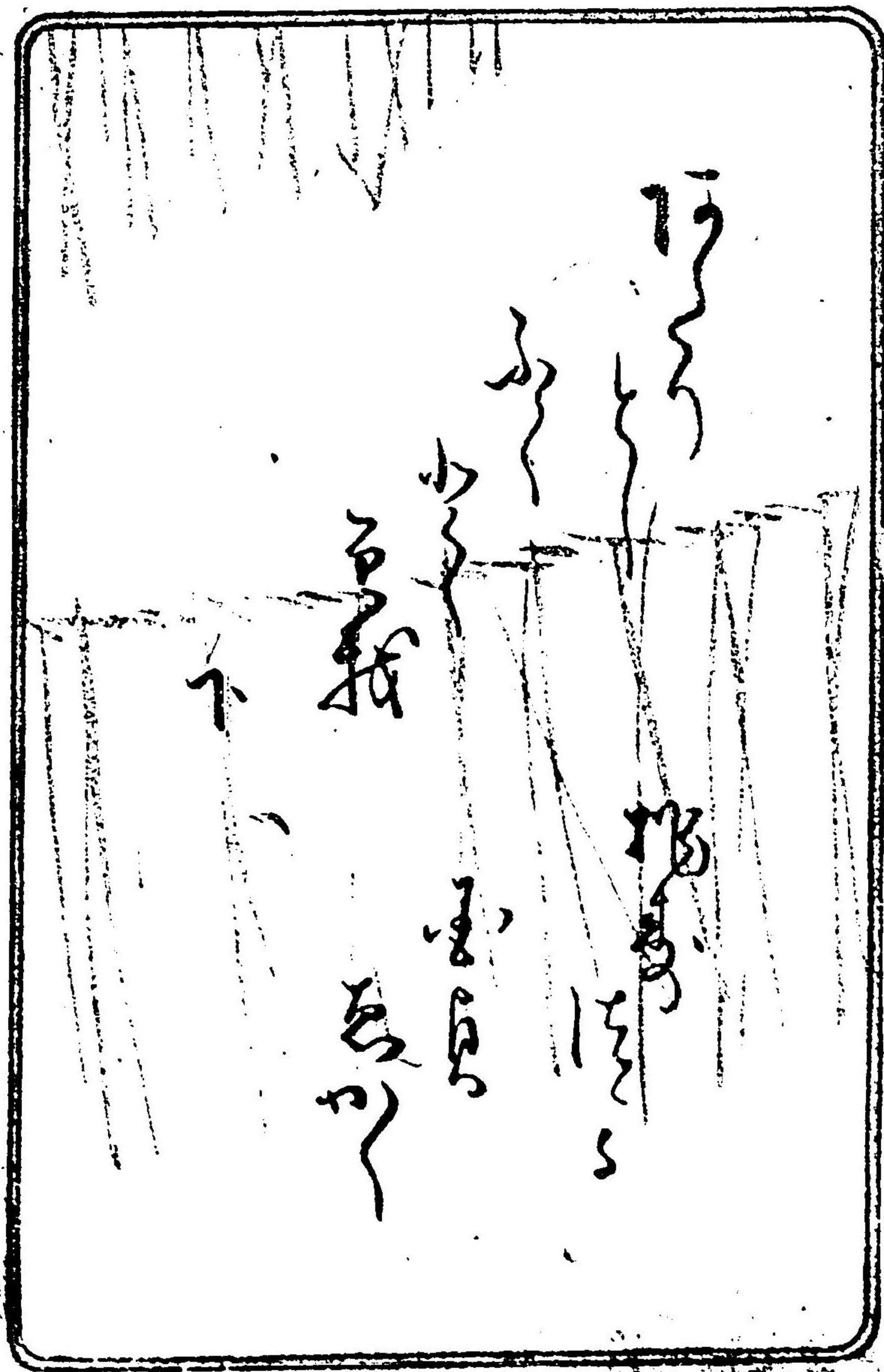
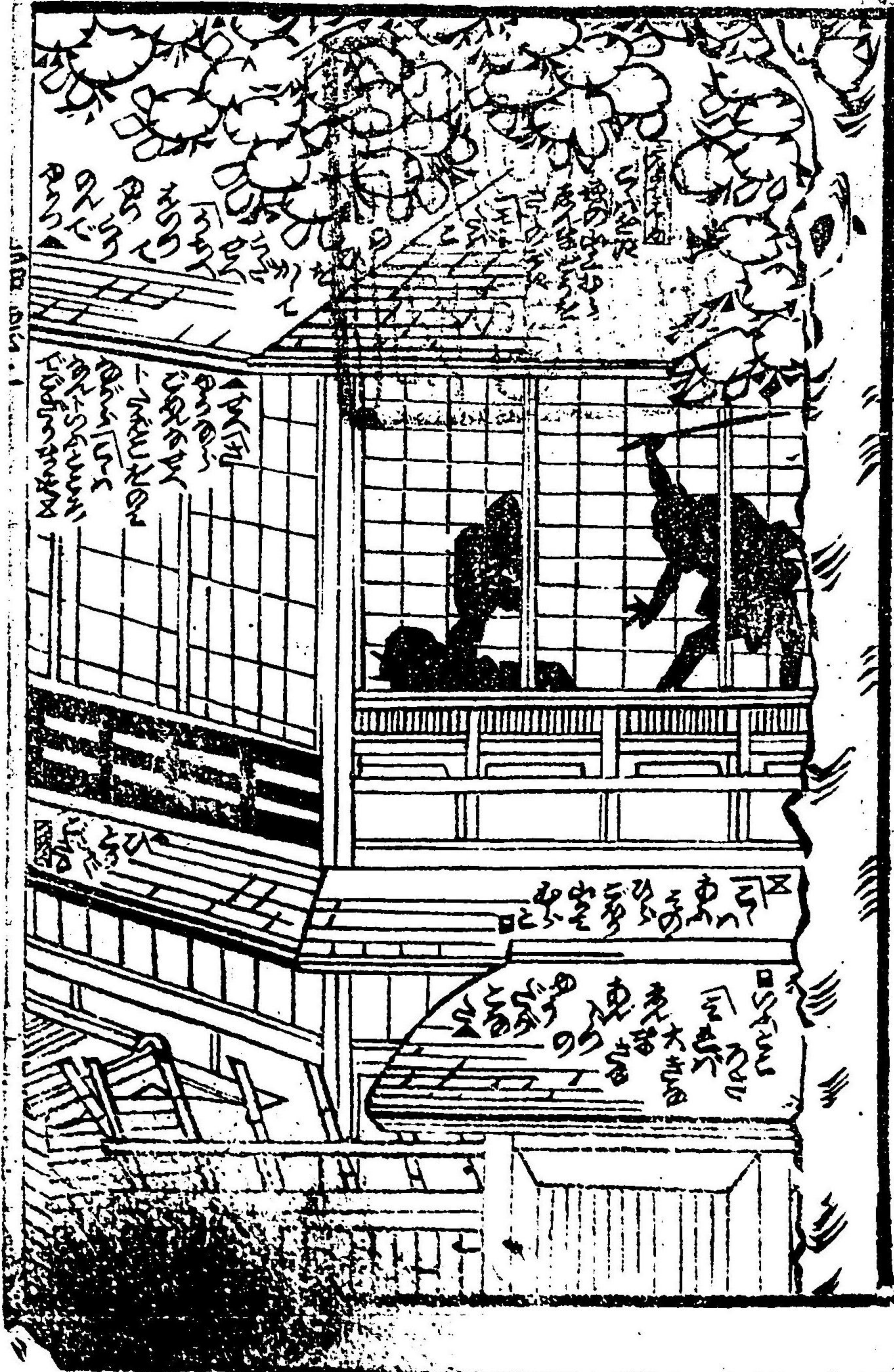
高初まほ徳

高初まほ徳



紅葉亭様







山

山

山

山

山

山

山

山



山

山

山

山

山

山

山

山

山

山

山



高野山  
阿闍梨  
三十一  
三十一

此の世に  
生かすは  
命の宝  
命の宝  
命の宝

三十一  
三十一  
三十一  
三十一  
三十一



高野山  
阿闍梨  
三十一  
三十一

此の世に  
生かすは  
命の宝  
命の宝  
命の宝

三十一  
三十一  
三十一  
三十一  
三十一

三十一  
三十一  
三十一  
三十一  
三十一

三十一  
三十一  
三十一  
三十一  
三十一







大正十三年  
三月三日

大正十三年  
三月三日

大正十三年  
三月三日

大正十三年  
三月三日

大正十三年  
三月三日

大正十三年  
三月三日

大正十三年  
三月三日



大正十三年  
三月三日

大正十三年  
三月三日

大正十三年  
三月三日

大正十三年  
三月三日

大正十三年  
三月三日



Handwritten text in a cursive script, likely a list or index, located at the top of the right page. The text is arranged in several vertical columns.

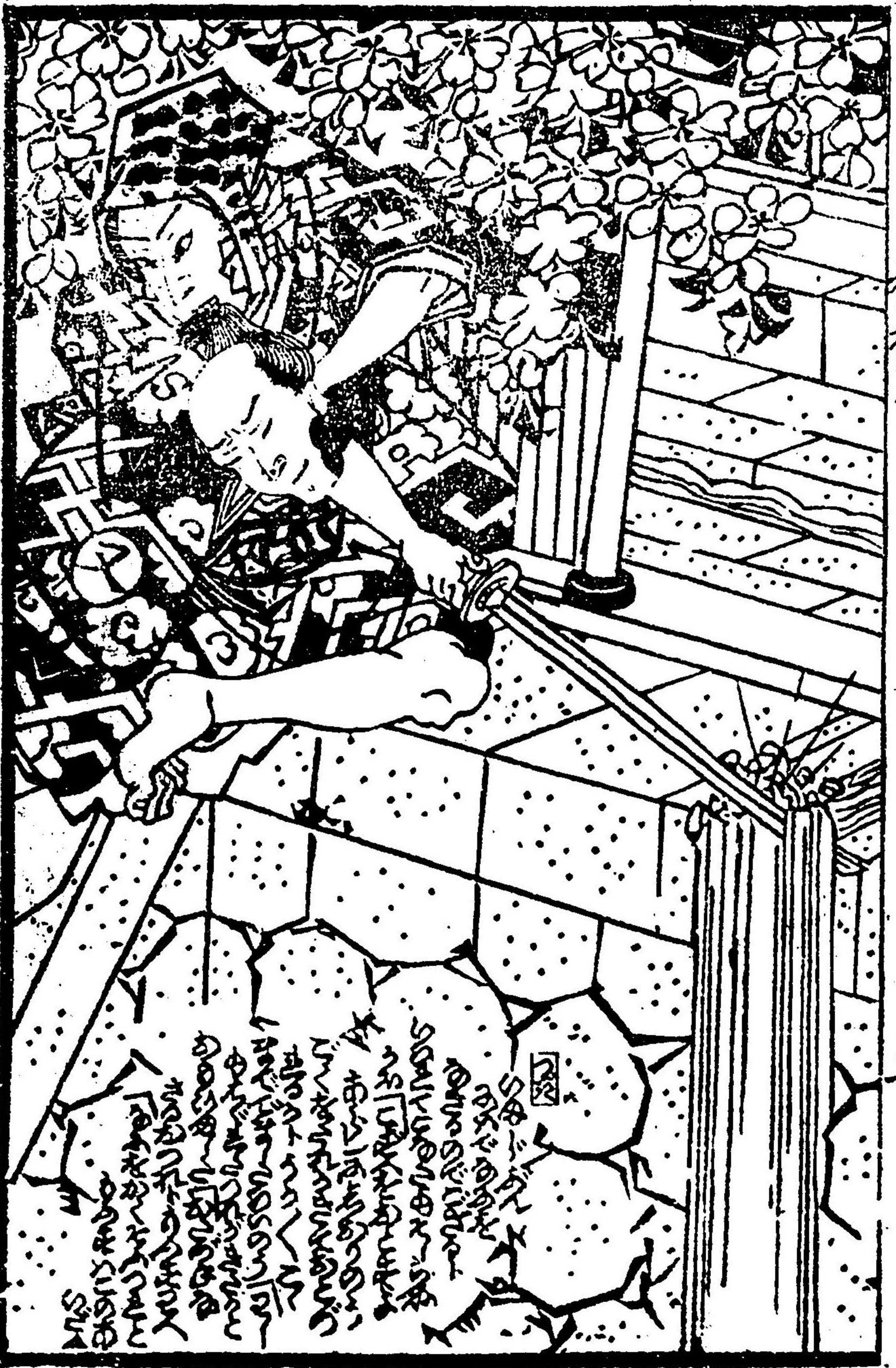


Handwritten text in a cursive script, likely a list or index, located at the bottom of the right page. The text is arranged in several vertical columns.

Handwritten text in a cursive script, likely a list or index, located at the top of the left page. The text is arranged in several vertical columns.



Handwritten text in a cursive script, likely a list or index, located at the bottom of the left page. The text is arranged in several vertical columns.



Handwritten text in the bottom right corner of the illustration, including the characters "SUN" and "SUN".



Extensive handwritten text in the top left and bottom right corners of the illustration, including the characters "SUN" and "SUN".

Vertical text on the far left edge of the page.





Handwritten text in a cursive script, likely a form of shorthand or a specific dialect, surrounding the illustration. The text is arranged in vertical columns, with some characters appearing to be stylized or abbreviated. The script is dense and fills the space around the figures.



Handwritten text in a cursive script, likely a form of shorthand or a specific dialect, surrounding the illustration. The text is arranged in vertical columns, with some characters appearing to be stylized or abbreviated. The script is dense and fills the space around the figures.

Vertical text on the left margin of the page, possibly a page number or a reference mark.

其小原稿 溥台著 國貞画



Handwritten text in the top left corner of the illustration, including characters like '其小原稿'.

Handwritten text in the bottom right corner of the illustration, including characters like '國貞画'.



Handwritten text in the top left corner of the illustration, including characters like '其小原稿'.

Handwritten text in the bottom right corner of the illustration, including characters like '國貞画'.

Vertical text on the far left edge of the page, possibly a page number or title fragment.



Handwritten Japanese text in vertical columns, likely a haikai or senryu poem, surrounding the illustration. The text includes characters such as 春 (Spring), 花 (Flower), and 鳥 (Bird).



Handwritten Japanese text in vertical columns, likely a haikai or senryu poem, surrounding the illustration. The text includes characters such as 春 (Spring), 花 (Flower), and 鳥 (Bird).





Handwritten Japanese text in vertical columns, likely a commentary or a list of items related to the scene. The text is written in a cursive style.

Handwritten Japanese text in vertical columns, continuing the commentary or list. The text is written in a cursive style.

Handwritten Japanese text in vertical columns, continuing the commentary or list. The text is written in a cursive style.



Handwritten Japanese text in vertical columns, likely a commentary or a list of items related to the scene. The text is written in a cursive style.

Handwritten Japanese text in vertical columns, continuing the commentary or list. The text is written in a cursive style.

Handwritten Japanese text in vertical columns, continuing the commentary or list. The text is written in a cursive style.

Vertical text on the left margin of the page, possibly a page number or a reference.

Vertical text on the left margin of the page, possibly a page number or a reference.









1000 11

11



11





ノ  
ク  
セ  
ル  
ハ  
ト  
ノ  
ハ  
ト  
ノ  
ハ  
ト  
ノ  
ハ  
ト  
ノ  
ハ  
ト  
ノ  
ハ  
ト  
ノ  
ハ  
ト

ノ  
ク  
セ  
ル  
ハ  
ト  
ノ  
ハ  
ト  
ノ  
ハ  
ト  
ノ  
ハ  
ト  
ノ  
ハ  
ト  
ノ  
ハ  
ト  
ノ  
ハ  
ト

IMP. JAP. 1



ノ  
ク  
セ  
ル  
ハ  
ト  
ノ  
ハ  
ト  
ノ  
ハ  
ト  
ノ  
ハ  
ト  
ノ  
ハ  
ト  
ノ  
ハ  
ト  
ノ  
ハ  
ト  
ノ  
ハ  
ト

ノ  
ク  
セ  
ル  
ハ  
ト  
ノ  
ハ  
ト  
ノ  
ハ  
ト  
ノ  
ハ  
ト  
ノ  
ハ  
ト  
ノ  
ハ  
ト  
ノ  
ハ  
ト

IMP. JAP. 1



新局九尾傳 七編 永春水作

室町源氏物語 七編 國貞作

櫻痴傳 四編 國貞作

童話妙車 七編 國貞作

薄倖幻日記 七編 國貞作

七世將軍傳 七編 國貞作

河竹新七原稿 門人國政補助  
紫濤治著 國貞画

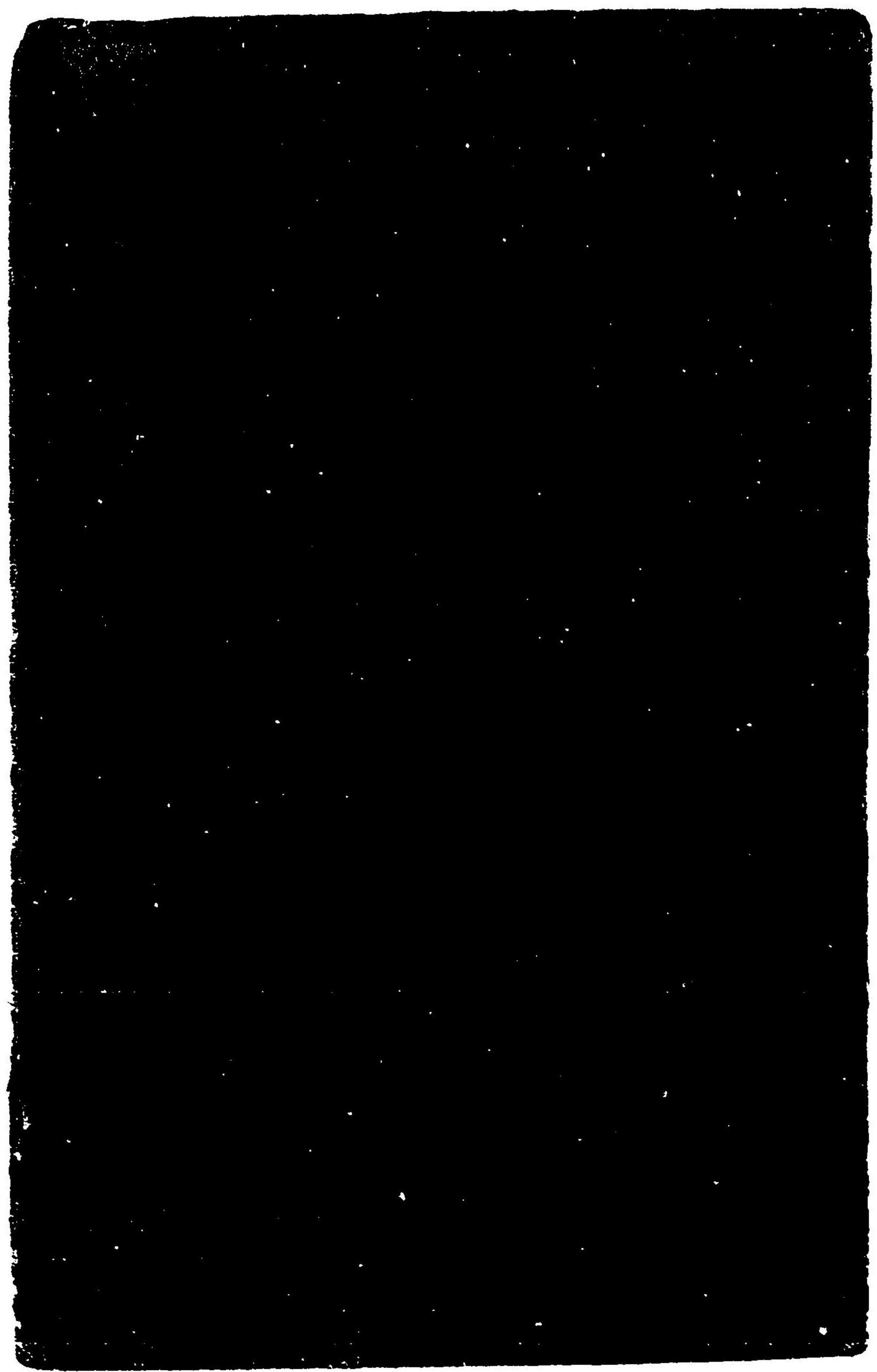


明徳皇御遺傳 七編 國貞作

花村女官草 七編 國貞作

大傳人の文紙 七編 國貞作

七世將軍傳 七編 國貞作





207  
3  
1029