



国立国会図書館 豆男江戸見物 2巻 208-635

ガラス使用

豆男江戸見物

通笑作

天明三寅



地

序
千のうらな乃 蟹大海を 遊ばせしを
わらわらせし 六十餘人を 遊ばしむる 歌人
かき 各所を 遊ばしむる 歌人
又 千のうらな乃 遊ばしむる 歌人
千のうらな乃 遊ばしむる 歌人
千のうらな乃 遊ばしむる 歌人
千のうらな乃 遊ばしむる 歌人
千のうらな乃 遊ばしむる 歌人



此



上へは... 江戸の... 見物... 名所... 遊覧... 舟遊... 見物... 江戸の... 見物... 舟遊... 見物... 江戸の... 見物... 舟遊...

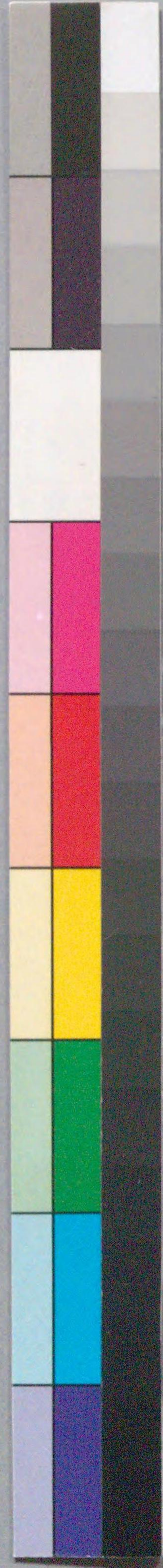
遊覧の目録



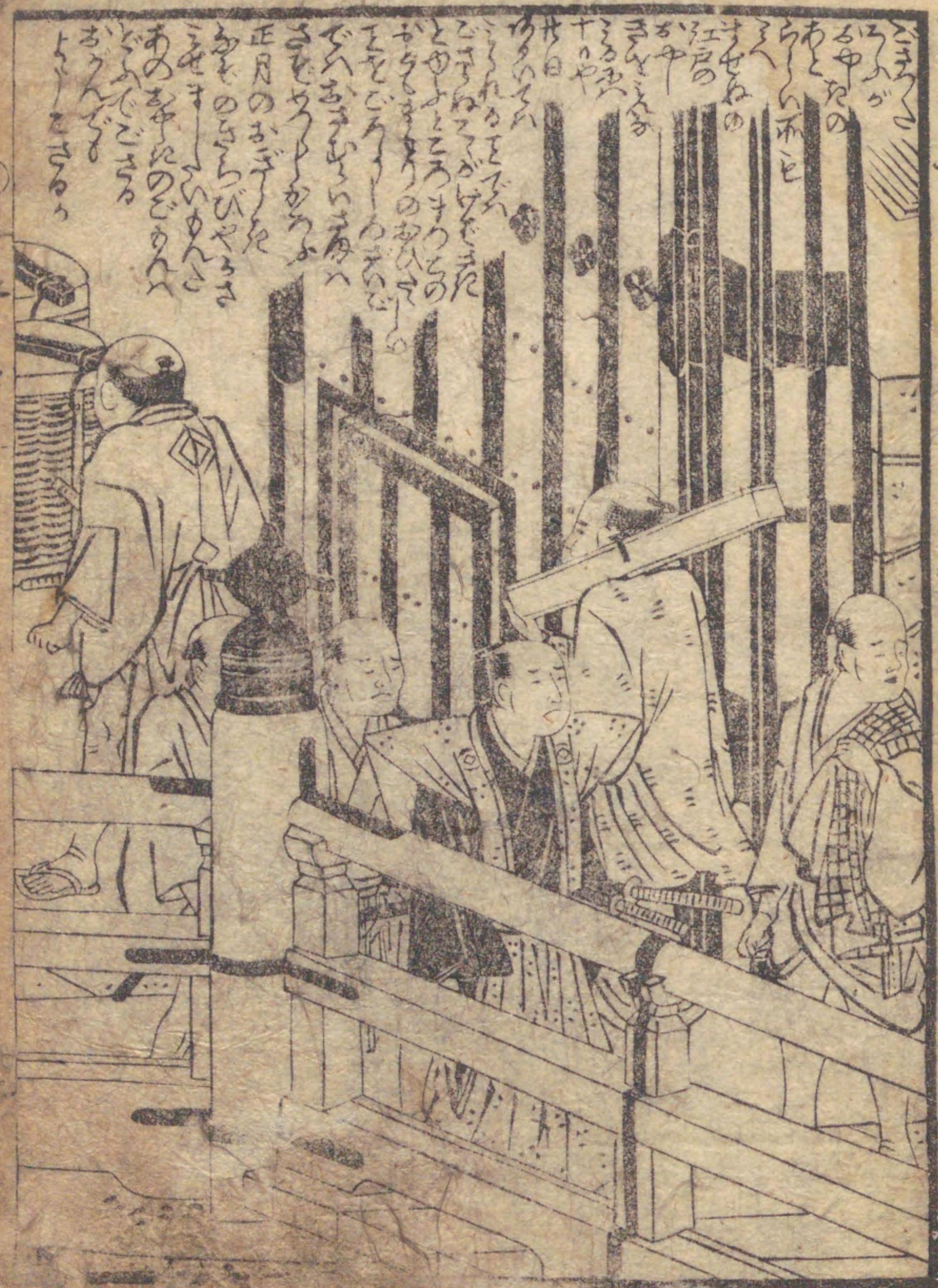
江戸... 見物... 舟遊... 見物... 江戸の... 見物... 舟遊... 見物... 江戸の... 見物... 舟遊... 見物... 江戸の... 見物... 舟遊... 見物...

せい

ガラス使用



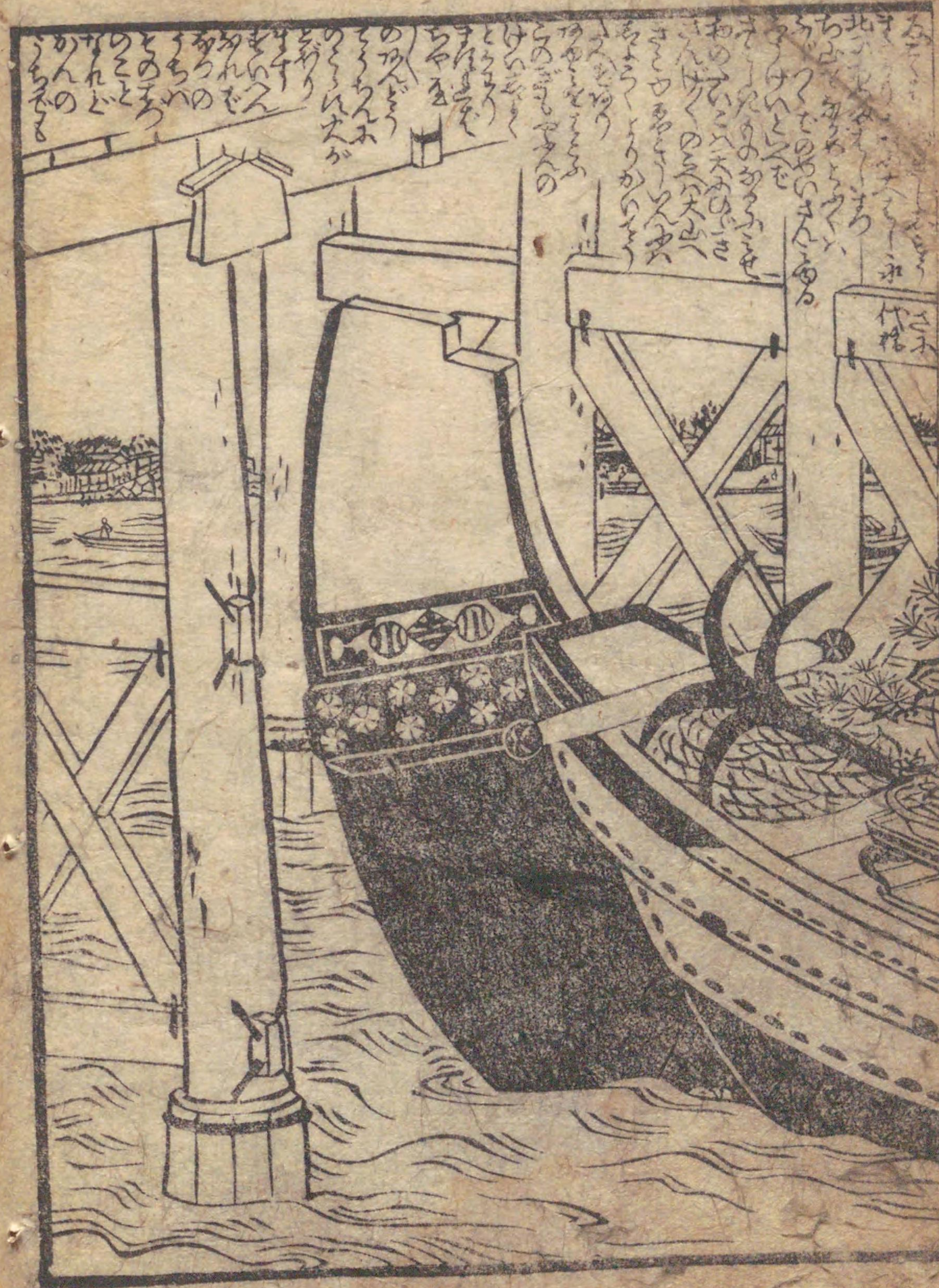
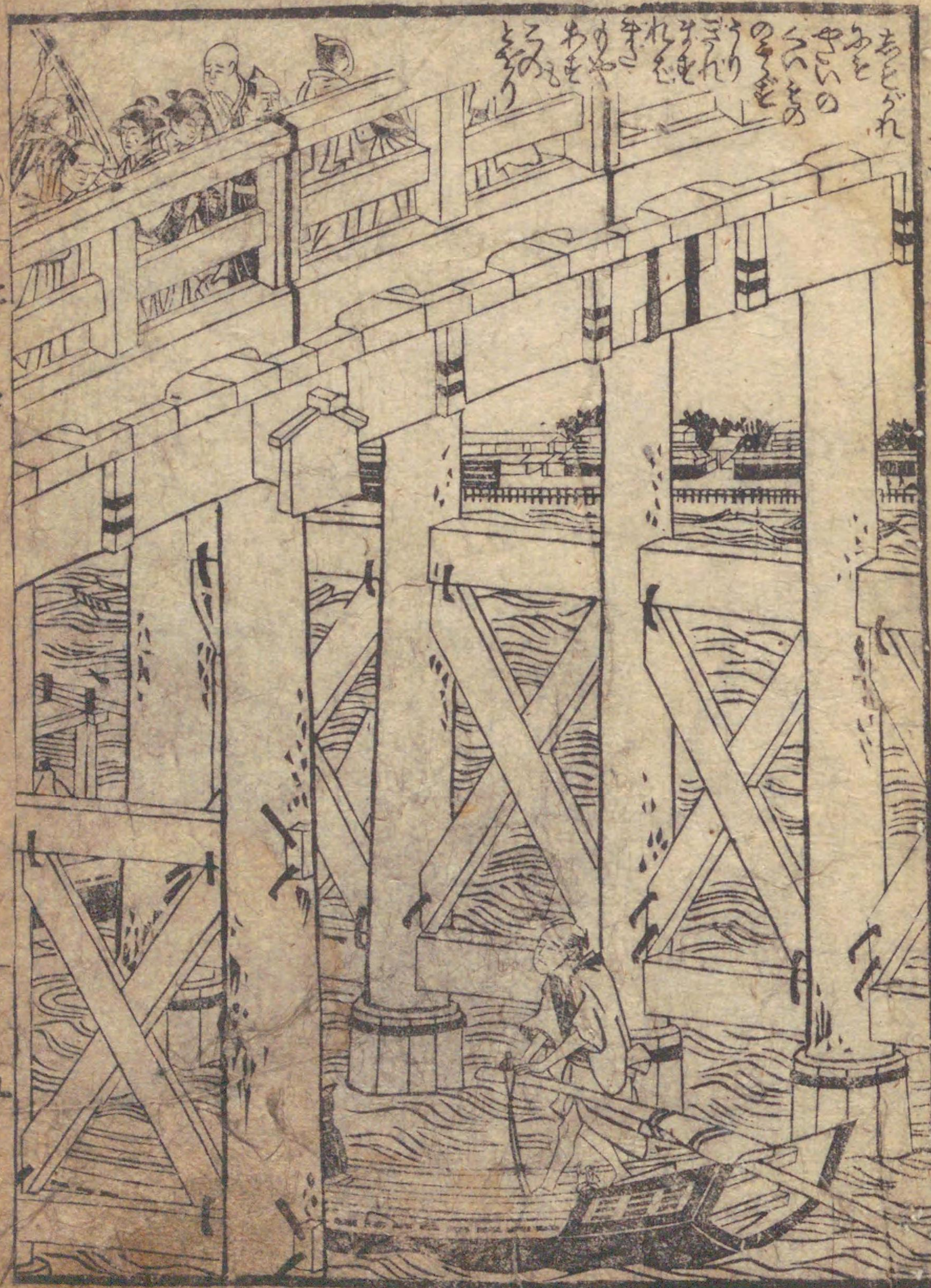




地五









比八









此上





1452

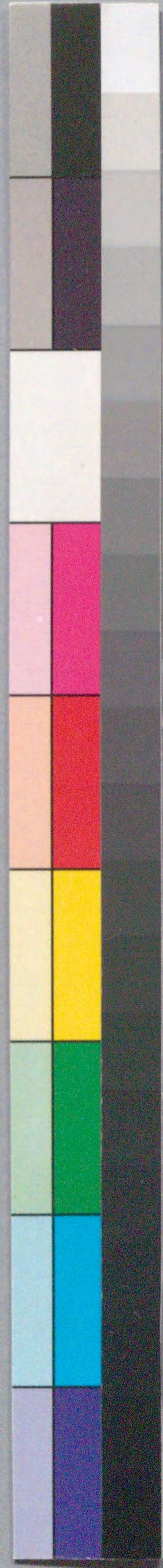


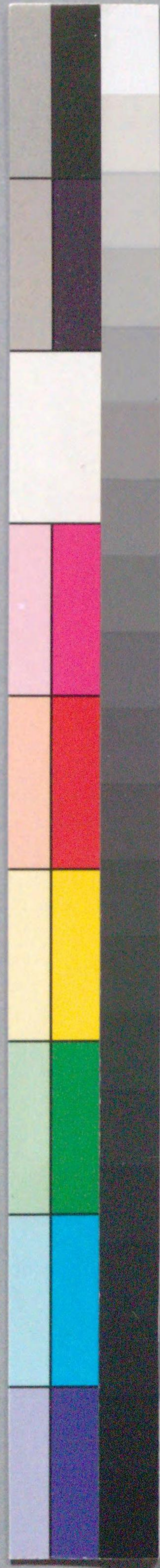


208
635

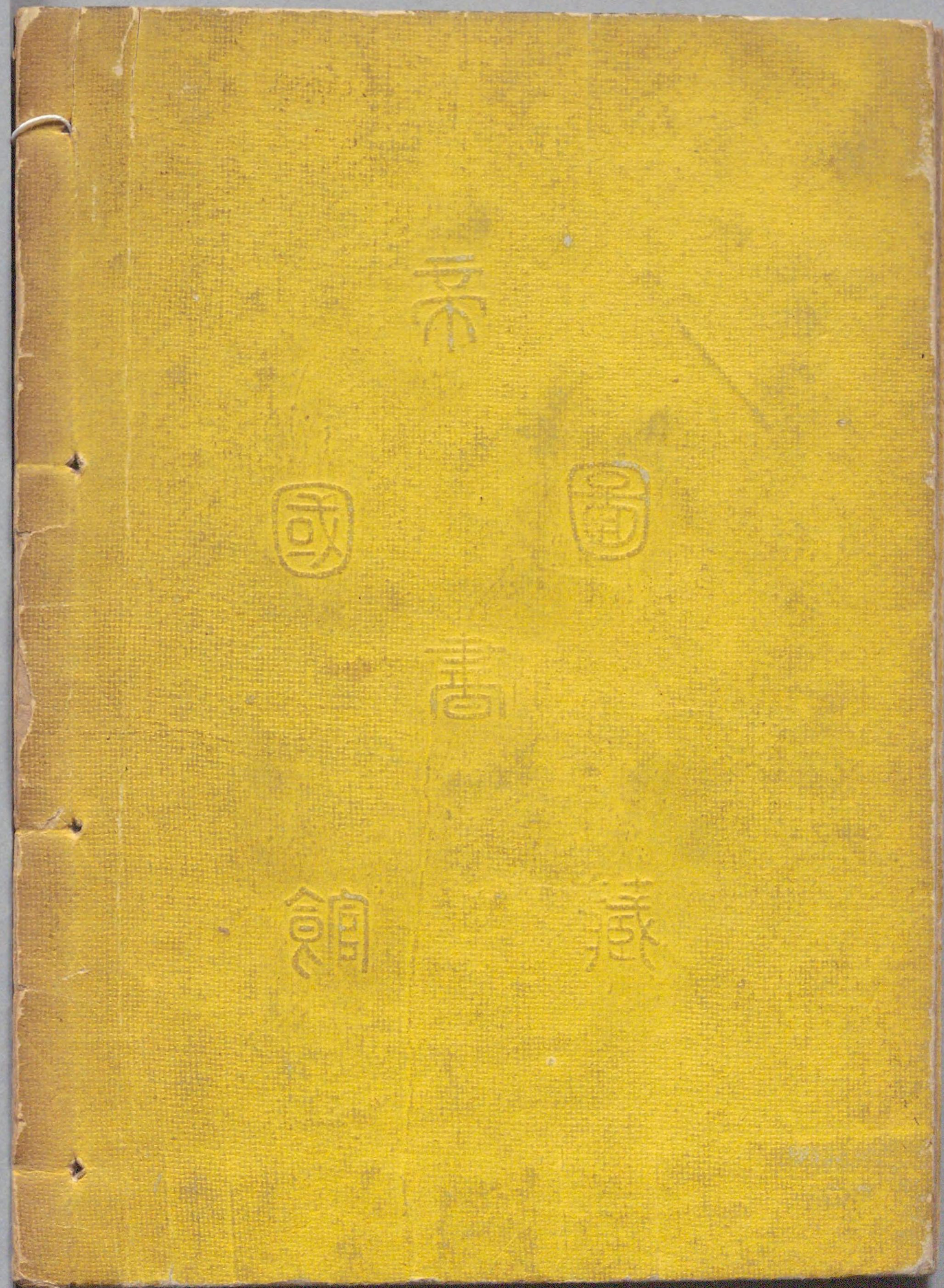
国立国会図書館 豆男江戸見物 2巻 208-635

ガラス使用





国立国会図書館 豆男江戸見物 2巻 208-635



ガラス使用

