

203146-000-5

産 - 202

家禽統計

千葉県

M43

EDK-0028



1
20%

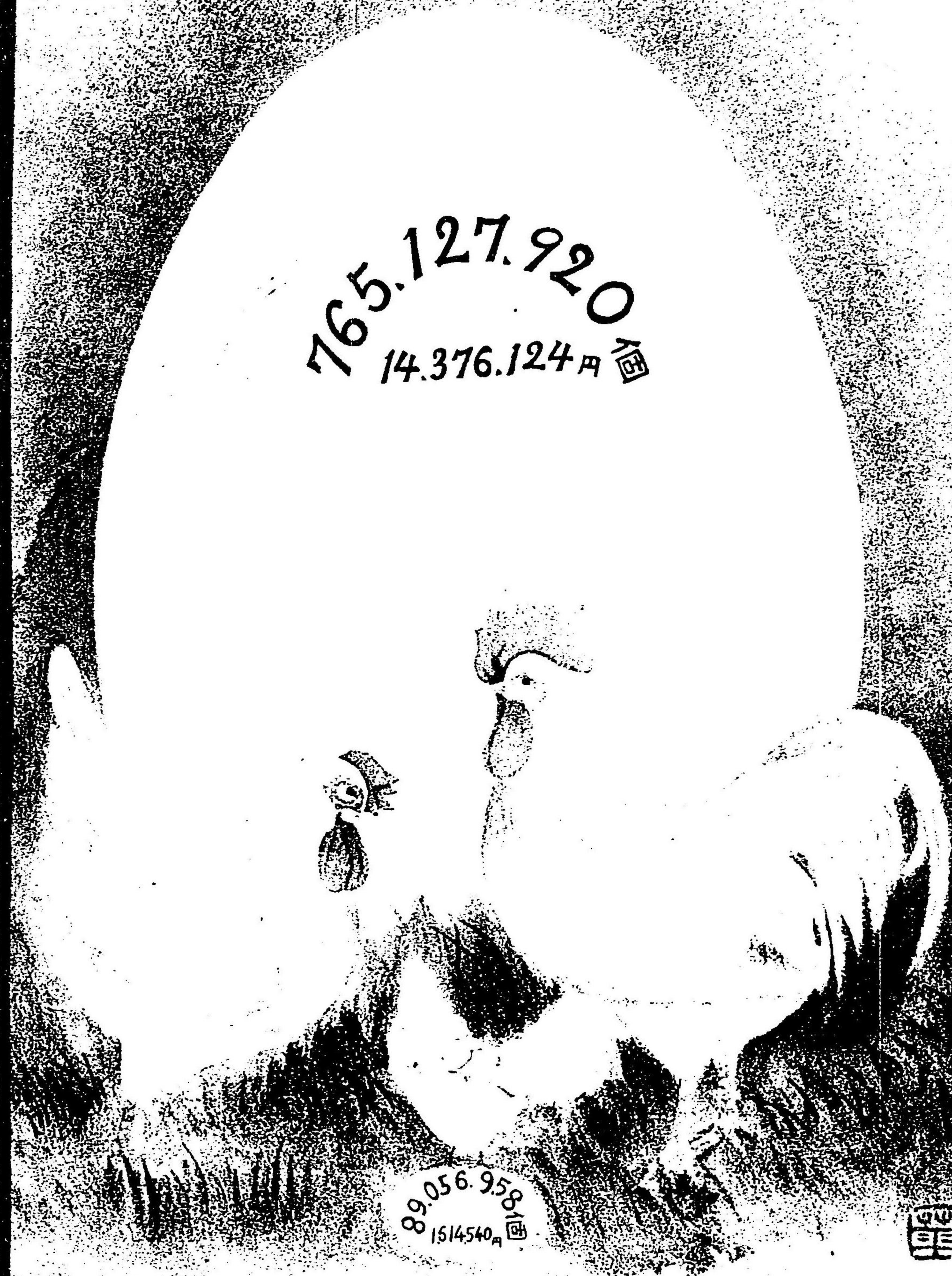
家禽統計

202

家禽統計

附家禽事業一斑

765.127.920
14.376.124 冊



89.056.958
1514540 冊



産
202

頁202

序

國勢調査ノ必要ナルハ多年我國朝野ノ間ニ唱導
セラレ既ニ之ニ關スル國法ノ制定セララルアル
モ未タ之カ實行ヲ見ルニ至ラサルハ深ク遺憾ト
スル所ナリ是レ畢竟國民ノ需要其ノ急ヲ告クル
切實ナラサルノ致ス所ナリト雖トモ苟モ事ヲ將
來ニ劃スルモノ既往ヲ尋ネ現状ヲ詳ニスルニア
ラスンハ焉ソ能ク過ナキヲ得ンヤ近年各府縣ニ
於テ生産調査ノ盛ニ行ハルルモノ謂レナキニア
ラサルナリ然レトモ其ノ調査ニ至リテハ依然舊
套ヲ脱セス未タ精確ナル單位觀察ノ方法ヲ適用
シタルモノ稀ナリ然ルニ本縣亦其ノ一ニ洩レス
家禽ノ飼養數ニ於テ名聲全國ニ冠タルモ計數ノ
基ク所單ニ町村ノ報告ニ止マリ嘗テ自ラ單位觀
察ヲ行ヒタルコトナシ嚮キニ匝嵯山武ノ二郡ニ
於テ小學兒童ヲ用キテ家禽ヲ調査シタル成績ニ
鑑ミ之ヲ全縣下ニ應用スルノ難事ニアラサルヲ
見ルヤ明治四十一年六月郡長ニ訓令シ全年七月
十日ヲ期シ小學兒童ヲシテ家禽飼養者ニ就キ其
ノ實數ヲ計査シテ之ヲ一定ノ原票ニ記入セシム
次テ又客年六月末日現在ニ據リ七月一日第二回
ノ調査ヲ續行セシ明治リ而シテ此ノ原票ヲ基礎

明治
43. 2. 19
内交

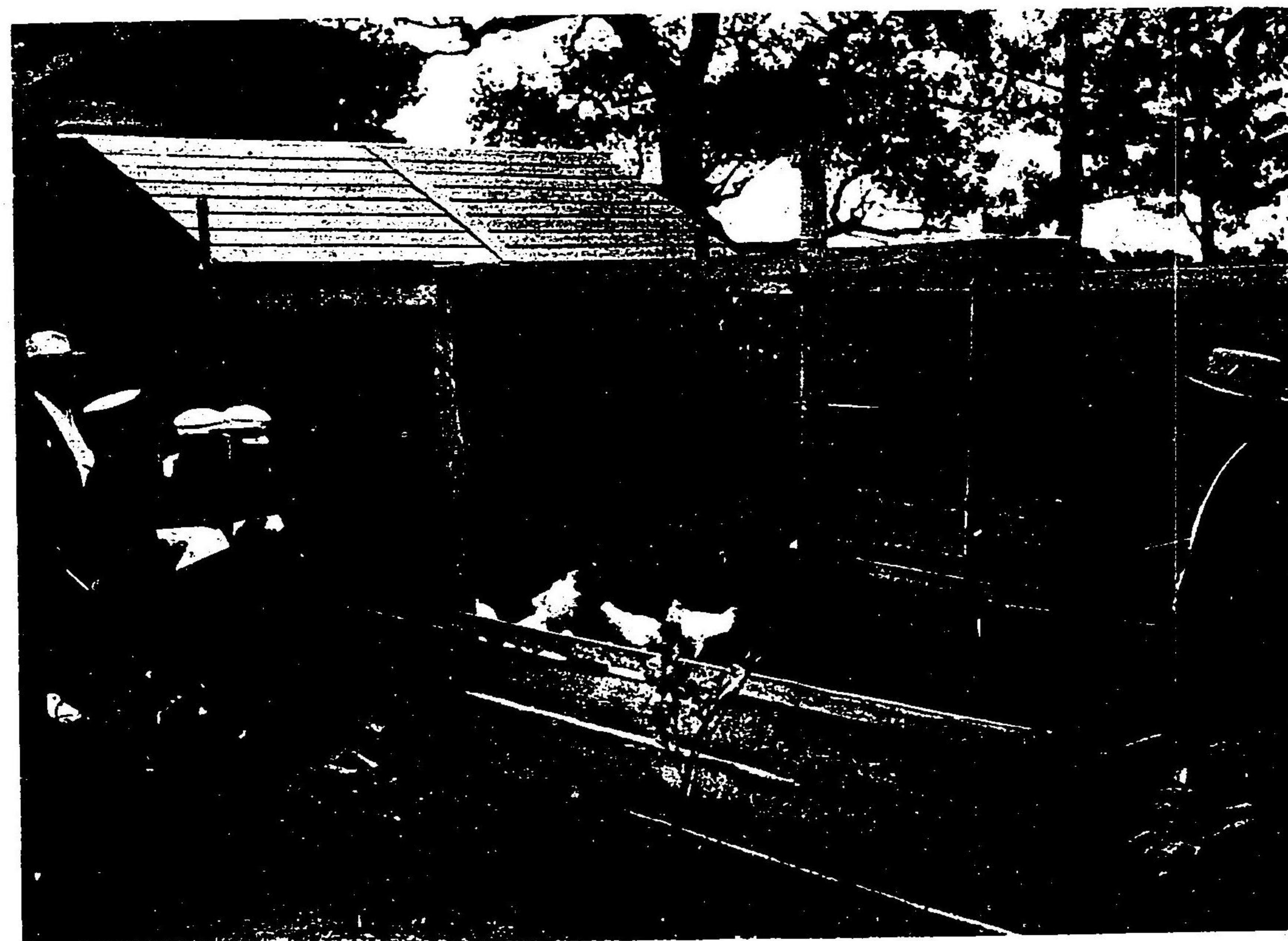
トシ集計調製シタルモノ即チ本書ノ載スル所ニ
シテ一見誠ニ渺タル冊子ナリト雖トモ之カ爲メ
ニ勞シタル小學兒童約八萬五千小學校職員及ヒ
町村吏員約二千五百其ノ調査ヲ受ケタル家禽飼
養戸數實ニ十五萬ヲ算セリ而シテ其ノ收ムル所
縣下家禽ノ一調査ニ過キスト雖トモ小學兒童ニ
附與シタル教育的効果縣民一般ニ鼓吹シタル統
計的趣味及ヒ縣下重要ナル農家副業ノ状態ヲ精
確ニ知得セシメタル利益ニ至リテハ蓋シ量ルヘ
カラサルモノアラシク亦國勢調査ヲ實行ス
ルニ際シ多大ノ便益ヲ與フルモノアルニ於テオ
ヤ今本書ヲ刊行スルニ當リ之カ調査ノ端緒ヲ啓
キタル前匝嵯郡長岡巖故山武郡長行方幹及ヒ集
計調製ノ勞ニ任シタル縣統計主任技手海北勇其
ノ他諸氏併ニ單位觀察ノ任ニ盡シタル小學校職
員町村吏員及ヒ兒童諸氏ノ功勞ハ永ク本書ト共
ニ紀念スヘキナリ之ヲ序トス

明治四十三年一月

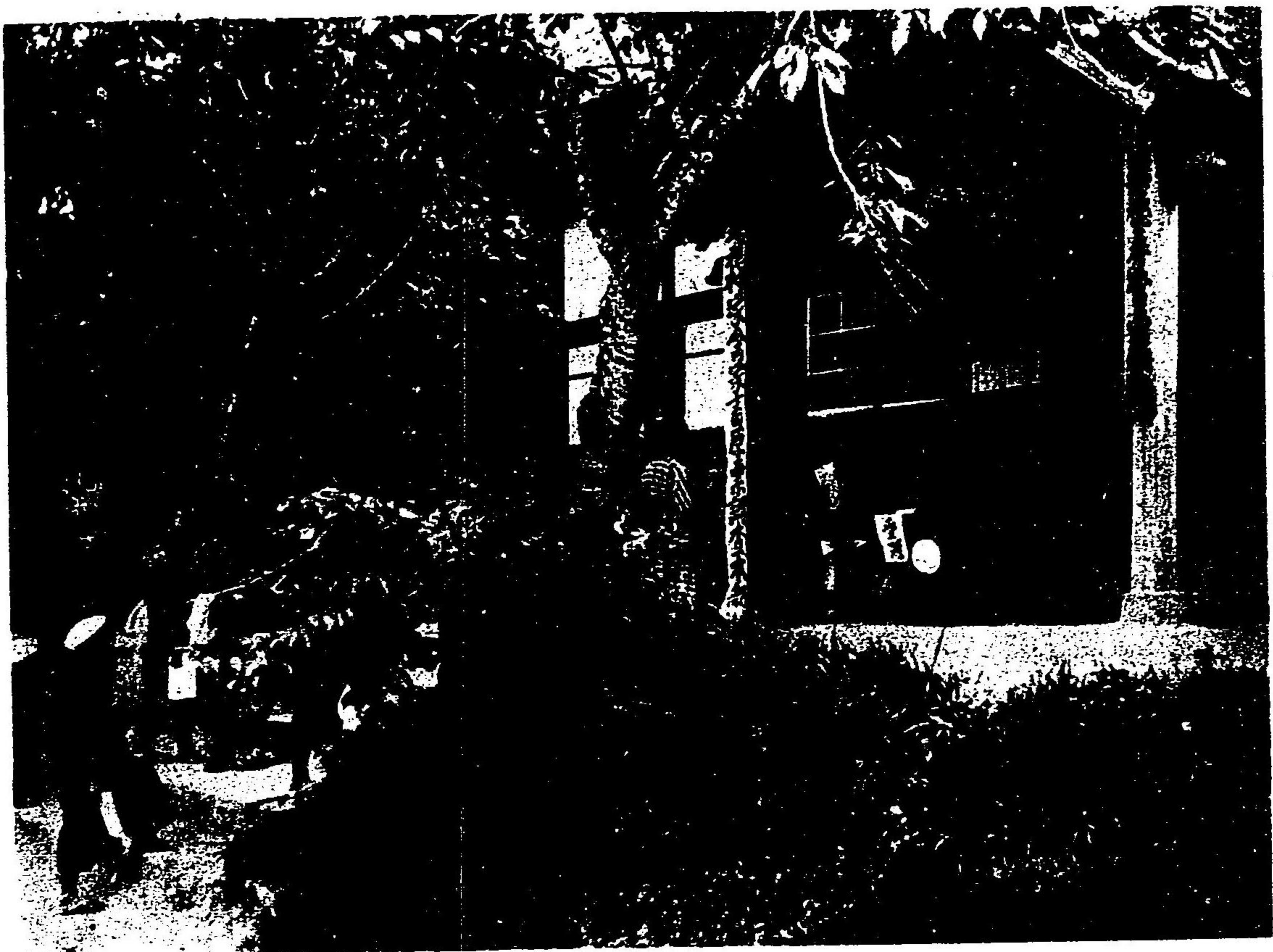
千葉縣知事 有 吉 忠 一



(景ノ示訓法方ノ査調禽家シ對ニ童兒長校學小)



(景ノ入記票小キ就ニ家鴉養童兒)



(況實ノ計集票小徒生員職校學)

凡 例

- (1) 本書ハ主トシテ明治四十二年六月三十日午前六時ノ現状ニ據リ縣下一齊ニ執行セシ(第二回)小學兒童ノ家禽調査報告ヲ整理統一シテ當事者ノ參考ニ資シ又一面ニハ學校職員及兒童ノ勞ヲ空フセサランカ爲メ特ニ之ヲ發刊スルモノトス
- (2) 本書編纂ノ方法ハ數量的研究ノ範圍ヲ擴大ナラシメシカ爲メ獨リ本縣下ニ於ケル現時ノ生産狀態ヲ表章スルニ止メス況ク全國ニ涉リテ同種類ノ事實ヲ網羅シ又主要ノ事項ハ累年ノ計數ヲ列擧シテ比較ニ便ナラシメ或ハ絶對數ト各種ノ關係數ヲ照應シ以テ彼我生産ノ優劣消長乃至改良發達ノ趨勢ヲ察知スル資料ト爲ス
- (3) 前項ノ主旨ニ依リ全卷ヲ分テ三編ト爲シ其第一編ハ全國一般及道府縣別ニ各種ノ事項ヲ對照シ第二編ニ於テ本縣家禽事業一斑并全管乃至各郡町村別ノ統計ヲ掲載ス尙ホ第三編ニ於テ本縣小票調査ノ趣旨及材料蒐集ノ手續方法ヲ表明シ且本調査ノ教育上ニ及ホセル効果ニ就キ概説スル所アリ
- (4) 統計表中ノ計數ハ概テ一位ニ止メ以下ノ端數ハ大抵四捨五入ノ法ニ依ル而シテ一位以上ハ每千位及百萬位ニ「」ヲ施シ又比例數等小數以下ヲ表ハスノ要アルモノハ其一位ニ「.」ヲ附ス表中ニ附スル「?」ハ事實不詳ヲ示シ「…」ハ全ク記載スヘキ事實ナキモノ、符號トス又町村別表中ニ往々家禽ノ名稱ヲ掲ケサルモノアルハ該當ノ事實ナキニ依リ之ヲ省略セルナリ

家禽統計

目次

第一編

第一	全國養雞累年比較	其一(實數)	1
第二	全國養雞累年比較	其二(比例)	1
第三	道府縣別家禽比較	其一(雞)	2
第四	道府縣別家禽比較	其二(鶩及合計)	4
第五	生卵輸入十ヶ年比較		6
第六	鷄卵相場	其一(全國重要地相場) <small>(價格變動率)</small>	6
第七	鷄卵相場	其二(東京市場相場累年月別)	6

第二編

第一	家禽事業發達ノ起原		7
第二	事業上ノ規劃經營		7
第三	現時發達ノ狀態ト普及ノ程度		12
第四	全管家禽累年比較	其一(家禽總數)	12
第五	全管家禽累年比較	其二(禽種別)	14
第六	家禽及產卵輸出	其一(全管計)	16
第七	家禽及產卵輸出	其二(郡別)	17
第八	家禽郡別	附……家禽統計單位比較	16
第九	家禽町村別		20

第三編

第一	小學兒童ノ家禽調查		50
第二	家禽調查ノ效果一斑		52
第三	家禽調查法標準		55

第一編

第一 全國養鶏累年比較 其一 (實數)

年次	飼養戸數	飼養羽數		
		成鳥	雛	計
明治三十八年	2,730,181	10,005,304	6,243,106	16,248,410
同三十九年	2,858,757	11,290,741	7,356,982	18,647,723
同四十年	3,039,559	11,648,621	7,599,285	19,247,906
同四十一年	2,925,464	11,742,074	7,608,161	19,350,235
三十八年ニ比シテ 四十年ノ増加	195,283	1,736,770	1,365,055	3,101,825

年次	價額	産卵		價額計
		個數	價額	
明治三十八年	6,488,751	593,597,891	10,566,684	17,055,435
同三十九年	7,792,316	699,494,137	13,113,371	20,905,687
同四十年	8,459,473	753,676,246	14,297,866	22,757,339
同四十一年	8,134,248	765,127,920	14,376,124	22,510,372
三十八年ニ比シテ 四十年ノ増加	1,645,497	171,530,029	3,809,440	5,454,937

飼養戸數及羽數ハ毎年六月末日現在調ニシテ産卵數ハ前年七月乃至其年六月一ケ年間ノ推定數ヲ掲クルモノトス

第二 全國養鶏累年比較 其二 (比例)

年次	養鶏戸百分率		飼養羽數一戸當		現住人口 千ニ對シ 飼養羽數	面積一方 里ニ對シ 飼養羽數	生産總價額一戸當 (圓)	
	現住戸數 ニ對シ	農業戸數 ニ對シ	養鶏戸數 ニ對シ	農業戸數 ニ對シ			養鶏戸數 ニ對シ	農業戸數 ニ對シ
明治三十八年	31.29	49.96	6.0	2.9	339	596	6.25	3.12
同三十九年	32.76	52.34	6.5	3.5	385	684	7.31	3.83
同四十年	32.90	55.36	6.3	3.5	392	706	7.45	4.15
同四十一年	31.67	53.78	6.6	3.6	377	711	7.81	4.20
平均	32.16	52.86	6.4	3.4	373	674	7.21	3.83

(1) 本表現住戸數及人口ノ比例ハ明治三十六年末及同四十一年末現在數ニ據リ算出ス
 (2) 農業戸數ノ比例ハ農會ノ農事調査表ニ據リ各年末現在ノ専業及兼業農戸數ノ合計ニ據リ算出ス但四十一年ハ調査未了ニ付假リニ四十年末ノ戸數ニヨル

第三道府縣別

家禽比較 其(鶏) (飼養戸數及羽數ハ四十二年六月末日現在) (産卵數ハ四十一年七月乃至四十二年六月一ケ年間)

Table with columns: 生産總額階級, 順位, 道府縣, 飼養戸數 (十羽未満, 十羽以上十五十羽未満, 五十羽以上, 計), 飼養羽 (成鳥, 雛), 各種數據.

Table with columns: 數, 價額, 産卵 (個數, 價額), 價額計, 養鶏戸百分率 (現住戸數ニ對シ, 農業戸數ニ對シ), 養鶏家一戸ニ付 (飼養羽數, 生産價額), 各種數據.

(1) 道府縣ノ順位ハ鶏ノ生産總額即チ成鳥ト雛及産卵ノ合計價額ノ多少ニ從ヒ之ヲ排列スルモノ (2) 養鶏戸百分率ノ現住戸數ハ明治四十一年末現在ノ調ニ據リ又農業戸數ハ各道府縣農會ノ農事調査ヲ基テ以テ帝國統計年鑑ニ依リ現住戸數ヨリ約一割ヲ減シタルモノヲ以テ農戸數ト假定シ之

トス 表ニ掲ケタル明治四十年末現在ノ專業及兼業農家ノ合計戸數ニ據ルモノトス但沖繩縣ハ農會ノ設立ヲ算出ノ用ニ充テタリ

第五 生卵輸入十ヶ年比較

年次	輸入高		百個ニ付 價格	輸入價額國別		
	個數	價額		清國	朝鮮、 支那、 暹羅、 及南洋羣島	計
明治三十三年	67,305,000	826,960	1.228	823,088	3,872	826,960
同三十四年	95,880,000	1,243,065	1.297	1,238,662	4,403	1,243,065
同三十五年	99,708,000	1,298,611	1.302	1,293,565	5,046	1,298,611
同三十六年	92,412,000	1,196,455	1.295	1,193,054	3,401	1,196,455
同三十七年	67,885,000	815,337	1.201	814,474	863	815,337
同三十八年	36,035,062	493,012	1.368	492,740	272	493,012
同三十九年	64,988,183	953,358	1.467	952,808	550	953,358
同四十年	78,178,360	1,176,932	1.505	1,176,425	507	1,176,932
同四十一年	66,049,157	958,521	1.451	958,206	315	958,521
同四十二年	92,920,361	1,291,970	1.391	1,291,939	31	1,291,970
平均	76,140,113	1,025,422	1.351	1,023,496	1,926	1,025,422

本表ハ帝國統計年鑑ニ依リ之ヲ抄記ス

第六 鶏卵相場 (百個ニ付) 其一 (全國重要地相場ト管内
價格并輸入卵價格別)

年次	全國平均相場		東京市場相場		管内平均價格		輸入卵價格		輸入卵價格	
	價額	指數	價額	指數	價格	指數	價格	指數	價格	指數
明治三十三年	2.07	100	2.21	100	1.43	100	0.78	1.297	100	0.913
同三十四年	1.95	94	1.93	86	1.30	91	0.63	1.302	101	0.628
同三十五年	1.84	94	1.82	82	1.56	109	0.26	1.295	100	0.525
同三十六年	1.98	96	1.93	89	1.84	128	0.14	1.201	93	0.779
同三十七年	2.07	99	2.06	93	1.90	132	0.16	1.368	106	0.692
同三十八年	2.38	115	2.41	109	1.86	130	0.55	1.467	113	0.943
同三十九年	2.33	113	2.41	109	2.03	141	0.38	1.505	116	0.905
同四十年	2.36	114	2.42	110	1.85	129	0.57	1.451	112	0.969
同四十一年	2.27	103	1.78	121	0.49	1.391	107	0.879
同四十二年	2.42	110	1.80	126	0.62	?	?	?

- (1) 全國平均相場ハ三府五港其他重要地二十六箇所ニ於ケル商業會議所ノ調査ニ據ルモノトス
- (2) 東京市場相場ハ東京市役所及日本銀行調査局ノ調査ニ據ルモノトス
- (3) 管内生産地價格ハ各郡ノ統計報告ニ就キ全管平均價格ヲ算出セルモノトス

第七 鶏卵相場 (百個ニ付) 其二 (東京市場別)

年次	上半期							下半期							全年
	一月	二月	三月	四月	五月	六月	平均	七月	八月	九月	十月	十一月	十二月	平均	
明治三十八年	2.32	2.02	1.88	1.98	2.03	2.20	2.07	2.75	2.97	2.96	3.17	2.42	2.18	2.74	2.41
同三十九年	2.22	2.12	2.05	1.90	1.98	2.18	2.08	2.40	2.92	3.17	3.02	2.62	2.27	2.73	2.41
同四十年	2.18	2.00	1.90	1.94	1.98	2.22	2.03	2.40	2.97	3.32	2.97	2.52	2.52	2.75	2.42
同四十一年	2.28	1.95	1.88	1.93	1.96	1.93	1.99	2.18	2.65	2.50	2.66	2.62	2.35	2.56	2.27
同四十二年	2.18	2.18	1.82	1.99	1.95	2.15	2.04	2.60	2.65	2.85	3.05	?	?	2.79	2.42
平均	2.24	2.05	1.91	1.95	1.98	2.14	2.04	2.47	2.83	2.96	2.97	2.55	2.33	2.71	2.36

本表ノ相場ハ地産品ヲ以テ標準トス

第二編

第一 家禽事業發達ノ起源

本縣家禽改良ノ端緒トシテハ去ル明治十九年船越衛氏縣知事タリシ時「ライト」ノ家禽書ニヨリ西洋ニ於ケル養鶏業ノ發達ニ深ク感スル所アリ仍テ當時勸業課長タリシ永井謙藏氏ヲシテ橫濱米國領事館ニ就キ種禽輸入ノ方法ヲ商議セシメ遂ニ米國ヨリ淡色「アラマー、マフコーチン」ノ二種ヲ購入シ專ラ管理繁殖ニ努メ汎ク其種卵ヲ民間ニ拂下タリ是レ本縣ニ於ケル輸入鶏ノ嚆矢ト爲ス

明治二十年ニ至リ更ニ縣ニ於テ「ミノルカ」「アングルシヤン」「レクホーン」「アリモース、ロツク」ノ四種ヲ輸入シ卵用種ノ蕃殖ヲ獎勵セリ於是各地ニ養鶏熱心家漸ク勃興ノ機運ニ向ヒ而モ當時一卵十數圓ノ高價ヲ以テ賣買サル、等人々徒ニ好奇心ニ驅ラレ經濟的觀念ノ如キハ甚タ乏シカリシ爲メニ本業ハ漸次沈衰ノ状態ニ陥リ加フルニ數年間輸入杜絶ノ結果逐年種類ノ退歩ヲ來セシ憾ナキニアラスト雖トモ惟フニ一般縣民ノ養鶏改良ノ思想ハ此時代ニ於テ胚胎セシモノト謂フベシ

第二 事業上ノ規劃經營

爾後明治三十六年橫濱ノ商人ニ於テ「レクホーン」「ミノルカ」其他數種ノ輸入ヲ開始シタルヲ動機トナシ本縣内ニ種禽ノ輸入者大ニ増加スルニ至リ又其飼養法モ前年ト異ナリ全ク着實的、經濟的ヲ主トセリ是ト同時ニ日清戰役後ニ於ケル卵肉需要ノ劇増ハ頗ル本業ノ發達ヲ促進シ農家ノ副業トシテ尤モ有利有益ナルヲ認メラレ奚ニ明治三十七年千葉縣家禽協會組織サレ又三十九年ニハ新ニ家禽改良組合ヲ起シテ家禽協會ト合同シ縣費ノ補助ヲ受ケ種禽ノ購入其他改良獎勵ノ後援的機關トナリ官民協力シテ斯業ノ普及發達ヲ圖リタル結果種類大ニ改良ノ緒ニ就キ爾後縣費ノ補助ヲ廢止シ又進シ

第二 事業上ノ規劃經營 (續)

テ獎勵ヲ加ヘサルモ自然的發達ノ基礎ヲ築カレ去ル明治四十年及四十一年ニ於テ産業組合ニ類似ノ組合或ハ協會等香取、匝瑳、山武、長生、夷隅、千葉其他各郡ニ綴出シ競フテ事業上ノ改良發達ヲ規劃スル所アリ特ニ近時鷄卵共同販賣ノ途ヲ開キ當業者ノ利益ヲ増進スルニ至ル等成績ノ見ルヘキモノ鮮ナカラス仍テ左ニ家禽事業ノ共同經營上有名ナル夷隅郡東養鷄組合ノ經營法及養鷄業ノ特色ト爲ス鷄卵共同販賣ヲ營メル匝瑳郡養鷄協會ノ規約并其事業上ノ成績ヲ記載シテ參考ニ資スヘシ

(甲) 夷隅郡東養鷄組合…本組合ハ明治三十五年東村ノ人吉野忠吾氏ノ首唱ニ依リ始テ組織サル、モノニシテ規約ヲ定メ組合長一名、世話掛二名ヲ置キ種卵及飼料等ヲ共同購入シ組合員毎戸ニ十羽乃至五六十羽ヲ飼養ス而シテ其産卵ハ毎月第一日曜日ニ於テ各自一定ノ場所ニ持參シテ競賣ニ附シ其所得全額ノ内貳拾錢以上拾圓以内ノ範圍ニ於テ各自飼養數ノ多寡ニ應シテ貯金ト爲シ毎月之ヲ組合長ニ委託ス(五ケ年間ハ拂戻ヲ爲サス)仍テ組合長ハ貯金臺帳并ニ貯金預ケ人一名毎ノ通帳ヲ作製シ置キ收支計算ヲ精確ナラシメ利殖ヲ圖ルニ在リ今最近ノ調査ニ依レハ組合員數五十餘名ヲ有シ毎月ノ産卵價額參拾圓以上ニ達シ其貯金合計一千二百圓以上ヲ算セリ且ツ價格ハ個人賣買ニ比シ卵一貫目ニ付約五錢乃至七錢ノ高價ヲ得ル等其成績頗ル良好ナリ

(乙) 匝瑳郡養鷄協會…本協會ハ明治四十一年ノ創設ニ係リ其本部ヲ匝瑳郡役所内ニ置キ各町村ニ十四ノ支部ヲ配置シ相呼應シテ養鷄業ノ改良發達ヲ企圖セリ而シテ同年度ニ於テ郡費ヨリ獎勵金六拾圓ヲ補助シ之ヲ各支部ニ分配シ以テ種禽及種卵ノ購入ヲ爲ス資ニ充テリ今尙ホ該組合ノ規約及事業上ノ成績ヲ概説スヘシ

(1) 組合ノ規約…**第一條** 本郡内養鷄ノ改善普及及繁殖ヲ圖

第二 事業上ノ規劃經營 (續)

ル爲、養鷄協會ヲ設ク協會ハ本部ヲ匝瑳郡役所ニ置キ支部ヲ町村若クハ大字ニ置ク本部ノ名稱ヲ匝瑳郡養鷄協會本部トシ支部ノ名稱ヲ何々(町村名若クハ大字名)養鷄協會支部トス…**第二條** 本部ハ各支部ヲ統轄シテ其相互間ノ連絡

ヲ圖リ支部ハ本部ノ約束及指示ニ服從ス…**第三條** 協會ハ本郡居住者ニシテ十羽以上ノ養鷄ヲ爲シ會ノ目的及事業ヲ贊成スル者ヲ以テ組織ス…會員タラント欲スル者又ハ會員ニシテ退會セント欲スル者ハ支部ヘ申出ツヘシ…

第四條 協會ハ第一條第一項ノ目的ヲ達スル爲會員相互ノ間ニ又ハ共同シテ左ノ事業ヲ執行ス(1)種雞ノ飼育又ハ種雞種卵ノ交換者ハ減價賣買ノ事(2)母雞若ハ養鷄器具ノ無料貸借ノ事(3)品評會又ハ講話會開設ノ事但シ開會ノ時期ハ評議員會之ヲ定ム(4)孵卵育雞等器具ノ改善又ハ購入ノ事(5)卵肉ノ販賣及飼料購入ノ事(6)病理及治療法研究ノ事(7)其他養雞ニ關スル必要ナル事業經營ノ事…**第五條**

本部ニ於テ左ノ事業ヲ執行ス(1)評議員及總會ヲ開ク事但シ評議員會ハ年内四回トシ總會ハ一回トシ時期ハ評議員會之ヲ定ム(2)品評會及講話會ヲ開ク事但シ開會ノ時期ハ評議員會之ヲ定ム(3)雜誌又ハ報告書ヲ配付スル事(4)會員又ハ支部ノ質義ニ答辨スル事(5)其他養雞ニ關スル必要ナル事項ヲ研究スル事…**第六條** 支部ニ於テハ左ノ事項ヲ

本部ニ報告スヘシ(1)種雞若ハ種卵ヲ他ノ地方ヨリ購入シタル時ハ其名稱、系統、代價及購賣所(2)品評會又ハ講話會ヲ開設スル時ハ其時日、場所及講師(3)疾病治療ニ關シ研究又ハ發明ヲ爲シタル時ハ其方法(4)卵肉ハ共同販賣ヲ開始シタル時ハ其方法(5)其他養雞ニ關スル利害及研究シタル事項…**第七條** 本部ニ於テハ支部名簿ヲ備ヘ支部ニ於テハ

會員名簿ヲ備フ名簿記入ノ事項ハ部長之ヲ定ム…**第八條**

第二 事業上ノ規劃經營 (續)

本部ニ於ケル一年ノ事業及經費ノ精算ハ毎年總會ニ報告シ支部ニ於ケル會員ノ増減及事業並ニ經費ノ精算ハ毎年四月本部ニ報告スヘシ…**第九條** 本部及支部ニハ部長副部長、評議員及書記ヲ置ク…部長副部長ハ一名トシ評議員會之ヲ推薦シ本部ノ評議員ハ支部長ヲ以テ之ニ充テ支部ノ評議員ハ若干名トシ會員之ヲ選舉シ書記ハ一名トシ部長之ヲ選任ス…役員ノ任期ハ二ケ年トシ補缺ノ役員ハ前任者ノ任期ヲ襲フ…役員ハ總テ無報酬トス但シ評議員會ノ決議ニ依リ之ヲ給スルコトアルヘシ…**第十條** 本部ノ經費ハ評議員會之ヲ議決シ其負擔ハ各支部平等トス(支部ノ經費ハ評議員之ヲ議決シ會員之ヲ負擔ス)…**第十一條** 本規約ノ變更ハ總會出席者過半數ノ議決ヲ要シ協會ノ解散ハ會員四分ノ三以上ノ同意ヲ經ルヲ要ス…**第十二條** 各支部ニ雞卵共同販賣組合ヲ置ク…**第十三條** 組合員ハ五日毎ニ産卵ヲ世話掛ニ提出スヘシ但シ五日以上經過シタル雞卵ヲ提出スルコトヲ得ス…組合員ハ産卵一個毎ニ自己ノ表標ヲ細記スヘシ…**第十四條** 世話掛産卵ノ交付ヲ受ケタルトキハ之ヲ帳簿ニ詳記シタル上遅クモ翌朝之ヲ本部ニ遞送スヘシ…**第十五條** 本部ニ於テ遞送ヲ受ケタル時ハ之ヲ帳簿ニ詳記シタル上遅クモ其翌日中ニ東京市場ヘ輸送スヘシ…前二條ノ帳簿ハ組合員毎ニ口座ヲ設ケ必要ナル事項ヲ記入スル爲、相當ノ欄畫ヲ設クルモノトス…**第十六條** 販賣代金ハ一輸送毎ニ其費用ヲ控除世話掛ヲ經テ組合員ニ交付ス但シ世話掛ハ帳簿ニ記入シテ代金ノ授受ヲ明確ニスヘシ…**第十七條** 天災其他避クヘカラサル事故ニヨリ生シタル損害ハ其輸出ニ干與セシ組合ノ負擔トス…**第十八條** 雞卵ノ端數ヲ纏メ一箱ニ爲シタル場合ニ於テ其不齊一等ヨリ來レル損害ハ之ニ干與セシ

第二 事業上ノ規劃經營 (續)

組合ノ負擔トス…**第十九條** 前二條ノ損害ハ總テ雞卵ノ貫量ニ應シテ負擔ス

(2) 事業ノ成績…(1)明治四十一年度即チ本協會創業ノ年郡内十四ヶ町村支部ニ於テ種卵及種禽ヲ購入セシ員數及種類ヲ示セハ左ノ如シ…{種卵購入數 百七十六個…種雞購入數 三十八羽…成雞購入數 八十二羽}種類 [ミノルカ、白色レクホン、アンコナ、アンタリシヤン、褐色レクホン、スパニシユ、黑色ミノルカ、横斑ロツク]鷄虎列刺ノ豫防…明治四十二年度ニ於テ福岡町附近ニ鷄虎列刺發生スルヤ本部ハ卒先シテ其豫防撲滅ヲ謀リ斃禽ノ解剖血清注射等熱心ニ從事セリ故ヲ以テ其病勢モ蔓延ニ至ラス殆ト熄滅セリ(2)明治四十二年度ニ於テ本郡ヨリ引續キ補助金六拾圓ヲ交付セラレタルヲ以テ孵卵器一臺ヲ購入セリ目下卵用及卵肉兼用鷄等ノ種卵ヲ孵化シテ之ヲ各支部ニ配布シ種類ノ改善ヲ謀リ副業的養鷄ノ實益ヲ擧ケンコトヲ期ス猶各支部ヲシテ鷄卵共同販賣ヲ勸奨セリ從來當地ニ於ケル鷄卵ノ東京市場ニ輸送セラレ顧客ノ需用ニ供セラル、ニハ迂遠ナル方法ニヨリ再三仲買商ノ手ヲ經ルヲ以テ其利益ハ之等ノ爲メ中間ニ於テ壟斷セラレルヲ常トス故ニ直接輸送ノ途ヲ開カントシ同年九月ヨリ共和、須賀、野田ノ三支部ヲシテ鷄卵共同販賣ヲ實行セシメタルニ其成績佳良ナリシヲ以テ本部ハ之ニ向テ獎勵金各五圓宛ヲ交付セリ猶漸次之ヲ各支部ニ及ホサンコトヲ期ス其成績左ノ如シ

支 部 名	共和村支部	輸 送 個 數	51個	量	204日	價	380.028圓	輸送取引先	東京市日本橋區 奥村豐次郎
	須賀村支部		19		76		141.880		
	野田村支部		20		80		149.537		
	計		90		360		671.445		

第三 現時發達ノ状態

本縣ノ家禽事業ハ如上ノ起源沿革ト規劃經營ノ下ニ於テ逐年改良此價額百六十三萬四千餘圓ノ巨額ニ達シ農家ノ副業トシテハ養鷄仍テ一步ヲ進メ本年六月第二回小學兒童ノ家禽調査結果表ニ依リ七百九十四戸ヲ算セラレ之ヲ現住戸數ニ對比セハ(63.23%)ニ當リ又次ナル第二位ヲ占メリ更ニ養鷄戸一ニ付飼養羽數ヲ見ルニ約十羽知縣ヲ凌駕ス即チ約十五圓ニ當リ全國中第一位ヲ占得セリ以テ數レリ尙ホ詳細ハ以下掲載スル諸表ニ依リ觀察スルヲ要ス

第四 全管家禽

年次	飼養戸數	飼養羽數			價	
		成鳥	雛	計	成鳥	雛
明治三十三年	?	579,494	400,153	979,647	316,688	81,345
同三十四年	?	597,752	390,834	988,586	318,006	106,183
同三十五年	?	597,257	351,470	948,727	316,039	94,811
同三十六年	?	604,773	370,469	675,242	349,194	69,860
同三十七年	?	593,608	352,676	946,284	308,647	66,140
同三十八年	132,033	620,240	369,789	990,029	328,870	76,958
同三十九年	138,650	704,026	492,378	1,196,404	404,349	106,524
同四十年	141,640	846,781	721,224	1,568,005	519,236	170,340
同四十一年	153,472	858,343	735,726	1,594,069	492,194	140,506
同四十二年	149,053	787,813	611,537	1,399,350	426,527	114,273

- (1) 飼養戸數及羽數ハ明治三十七年以前ハ毎年十二月末日現在ヲ調査シ、三十八年以降ハ毎年
- (2) 指數トハ三十三年若ハ三十八年ヲ百ト假定シ爾後逐年増加ノ比例ヲ示スモノトス
- (3) 本表明治四十一年及四十二年ノ事實ハ縣下各小學校兒童ヲシテ家禽ノ原要調査ヲ爲サシメ
- (4) 上記原要調査ノ結果ニ依リ鷄鷺其他ノ成鳥羽數ヲ雌雄別ニ表示シ且ツ其配合ノ關係ヲ現ハ

實數	年次	成鳥					
		鷄			鷺		
		雌	雄	計	雌	雄	計
四十一 四十二	四十一	684,832	156,222	841,054	7,590	3,192	10,782
	四十二	627,995	145,206	773,201	7,796	3,288	11,084
雄一羽ニ對スル雌	四十一	4.38			2.38		
	四十二	4.32			2.37		
	平均	4.36			2.37		

ト其普及程度

發達ノ盛況ヲ呈セリ即チ今ヤ全管下一ケ年ノ産卵數ハ約九千萬個ヲ除ケハ他ニ匹敵スル産業ナク將來尙ホ極メテ有望ノ地位ニアリ少シク現時ノ状態ヲ概説センニ先ツ全管下ノ養鷄戸數十四萬二千農家戸數ニ對比セハ(88.81%)ニ當リ其普及ノ程度全國中鹿兒島縣ノニシテ愛知縣ト伯仲ノ間ニ在リ而シテ其一戸當生産總額ハ優ニ愛年來禽種ノ改良并獎勵ノ効果如何ニ偉大ナルヤ之ヲ證明スルニ足

累年比較 其一(總數)

額計	産卵		價額合計	指數				
	個數	價額		飼養戸數	飼養羽數	成鳥及雛	産卵	額計
398,033	46,154,143	619,618	1,017,651	?	%	%	%	%
424,189	57,659,143	784,739	1,208,928	?	101	107	127	119
410,850	43,255,071	639,921	1,050,771	?	97	103	103	103
419,054	42,414,429	724,268	1,143,322	?	100	105	117	112
374,787	35,859,357	671,482	1,046,269	?	97	94	108	103
405,828	37,445,461	698,622	1,104,450	%	101	102	113	109
510,873	45,476,912	917,036	1,427,909	105	122	128	148	141
689,576	66,100,303	1,232,673	1,922,249	107	160	173	199	189
632,700	94,443,221	1,687,900	2,320,600	116	163	159	272	228
540,800	89,803,188	1,634,339	2,175,139	113	143	136	264	214

六月末日現在ニ依リ調査ス

タル結果ニ依ルセハ次ノ如シ

雌	鷄			鷺			合計		
	雌	雄	計	雌	雄	計	雌	雄	計
	511	262	773	3,997	1,737	5,734	696,930	161,413	858,343
550	327	877	1,976	975	2,651	638,317	149,496	787,813	
1.97			2.26			4.32			
1.68			2.93			4.27			
1.80			2.48			4.29			

第五 全 管 家 禽

年 次	種 別	飼 養 戶 數				計	飼 成 鳥
		十羽未満	十羽以上 五十羽	五十羽以 上百羽	百羽以上		
明治三十八年	鷄	106,431	21,966	100	6	128,503	604,983
	鶩	2,156	354	5	1	2,516	11,873
同 三十九年	鷄	107,282	26,027	360	33	133,702	683,932
	鶩	2,726	781	6	1	3,514	15,621
同 四十年	鷄	96,446	39,008	573	61	136,088	823,235
	鶩	3,020	810	5	2	3,837	17,708
同 四十一年	鷄	83,936	61,458	719	104	146,217	841,054
	鶩	3,562	829	18	4	4,413	10,782
同 四十二年	鷄	89,019	53,320	387	68	142,794	773,201
	鶩	3,681	808	20	11	4,520	11,084

(鷩 及 吐)

年 次	種 別	飼 養 戶 數				計	飼 成 鳥
		十羽未満	十羽以上 五十羽	五十羽以 上百羽	百羽以上		
明治三十八年	鷩	152	10	162	377
	吐 綬 鷩	733	119	852	3,007
同 三十九年	鷩	172	15	187	668
	吐 綬 鷩	1,052	195	1,247	3,805
同 四十年	鷩	177	2	179	475
	吐 綬 鷩	1,237	297	2	1,536	5,363
同 四十一年	鷩	588	19	607	773
	吐 綬 鷩	2,032	205	5	2,242	5,734
同 四十二年	鷩	545	17	562	877
	吐 綬 鷩	1,020	156	1	1,177	2,651

- (1) 本表養鷩戸ノ比例ハ凡テ鷩ノ飼養戸數ニ依リ算出ス是レ鷩其他ノモノハ多クハ鷩ト兼養サ
 (2) 本表既往五ケ年間ニ於ケル家禽經營ノ大小及其發展ノ狀態ヲ觀察セシカ爲メ更ニ百分比例

年 次	鷩				鷩			
	十羽未満	十羽以上 五十羽	五十羽以 上百羽	百羽以上	十羽未満	十羽以上 五十羽	五十羽以 上百羽	百羽以上
三 十 八 年	82.83	17.09	0.08	85.70	14.07	0.19	
三 十 九 年	80.24	19.47	0.24	0.02	77.57	22.23	0.17	
四 十 年	70.87	28.66	0.42	0.05	78.71	21.11	0.13	
四 十 一 年	57.41	42.03	0.49	0.07	80.72	18.78	0.41	
四 十 二 年	62.34	37.34	0.27	0.05	81.44	17.88	0.44	

累 年 比 較 其二 (禽種別)

養 數	產 卵	價 額 計	比 例					
			養鷩戸百分率	養鷩家一 戸ニ付飼 養 羽 數	養鷩家一 戸ニ付飼 養 羽 數			
雞	計	價 額	個 數	價 額	現住戸數 ニ對シ	養鷩戸數 ニ對シ	養鷩羽數	
357,090	962,073	389,261	36,715,508	683,384	1,072,645	58.00	78.18	7.48
10,098	21,971	11,088	540,240	10,484	21,572			
470,989	1,154,921	484,671	44,696,501	894,887	1,379,558	60.63	83.79	11.15
15,533	31,154	16,901	570,506	15,754	32,655			
694,154	1,517,389	653,331	65,377,785	1,211,275	1,864,606	64.10	87.65	9.50
19,639	37,347	19,829	518,139	14,181	34,010			
706,814	1,547,868	603,591	93,928,981	1,674,370	2,277,961			
22,390	33,172	14,418	379,400	9,487	23,905			
582,712	1,355,913	518,836	89,056,958	1,614,540	2,133,376			
24,549	35,633	14,250	545,370	13,797	28,047			

綬 鷩

養 數	產 卵	價 額 計	一 戶 當 生 產 額					
			總價額	產卵價額	產卵價額			
鷩	計	價 額	個 數	價 額	鷩	鷩	鷩	
246	623	401	20,960	500	901	7.70	8.59	5.44
2,355	5,362	5,078	168,753	4,254	9,332			
948	1,616	907	30,908	1,008	4,915	11.52	14.13	9.05
4,908	8,713	8,394	178,997	5,387	13,781			
662	1,137	801	13,615	480	1,281	9.80	15.23	11.45
6,769	12,132	15,615	190,764	6,737	22,352			
1,302	2,075	1,450	14,930	448	1,898			
5,220	10,954	13,241	119,910	3,597	16,838			
808	1,685	1,316	22,360	659	1,975			
3,468	6,119	6,398	178,500	5,343	11,741			

ル、ナ以テ重複ヲ避ケンカ爲メナリ次出郡別表及町村別表ノ比例數モ亦同シ
 ニ依リ禽種別ニ飼養戸數ノ階級ヲ表示セハ次ノ如シ

年 次	鷩				吐 綬 鷩				
	百羽以上	十羽未満	十羽以上 五十羽	五十羽以 上百羽	百羽以上	十羽未満	十羽以上 五十羽	五十羽以 上百羽	百羽以上
三 十 八 年	0.04	93.83	6.17	86.03	13.97
三 十 九 年	0.03	91.98	8.02	84.36	15.64
四 十 年	0.05	98.88	1.12	80.53	19.34	0.13
四 十 一 年	0.09	96.87	3.13	90.64	9.14	0.22
四 十 二 年	0.24	96.98	3.02	86.66	13.26	0.08

第六 家禽及産卵輸出 其一 (全管計)

Table with columns for year (年次), family count (家禽), production (産卵), and value (價額計). Includes a summary row for '平均' (Average) and a detailed note below regarding production trends and survey data.

第七 家禽及産卵輸出 其二 (郡別)

Table showing poultry and egg production by county (郡名). Columns include species (鶏, 鶯, 吐綬鶏), counts (羽數), and values (價額). Includes a '計' (Total) row at the bottom.

第八 家禽

Table detailing poultry statistics by county (郡名) and species (種別). Columns include categories like '飼養戸數' (Number of households) and '飼養羽' (Number of birds), with sub-columns for different age groups and types.

郡別 明治四十二年

Table showing poultry statistics by county (郡別) for the year 1909 (明治四十二年). Columns include counts (數), values (價額), and production (産卵). Includes a '比例' (Ratio) section with sub-columns for percentages and averages.

第八家禽

郡別 (概)

郡別	種別	飼養戸數					飼養羽數			
		十羽未満	十羽以上五十羽未満	五十羽以上百羽未満	百羽以上	計	成鳥			雛
							雌	雄	計	
千葉	鷄	4,418	5,154	22	4	9,598	39,010	9,135	48,145	62,427
	鶉	231	109	4	2	346	694	247	941	2,532
	吐綬鷄	22	2	24	20	17	37	58
	計	4,737	5,273	26	6	10,042	39,881	3,443	49,324	65,210
東葛飾	鷄	9,913	6,331	31	6	16,281	63,115	14,924	78,039	75,859
	鶉	246	137	7	5	395	1,421	646	2,067	3,089
	吐綬鷄	30	1	31	35	14	49	59
	計	10,213	6,474	38	11	16,736	64,627	15,605	80,232	79,088
印旛	鷄	8,180	6,727	30	11	14,948	65,084	15,479	80,563	76,888
	鶉	211	38	3	252	619	277	896	1,164
	吐綬鷄	31	31	36	17	53	74
	計	8,466	6,771	33	11	15,281	65,837	15,805	81,642	78,273
香取	鷄	9,080	5,969	68	8	15,125	80,658	15,743	96,401	60,530
	鶉	297	98	2	1	398	670	254	924	2,892
	吐綬鷄	34	1	35	27	28	55	22
	計	9,267	6,075	71	9	15,622	81,491	16,066	97,557	63,670
海上	鷄	4,264	1,951	14	1	6,230	25,301	6,061	31,362	21,914
	鶉	79	44	123	379	185	564	738
	吐綬鷄	7	7	11	4	15	5
	計	4,371	1,995	14	1	6,381	25,723	6,256	31,979	22,676
匝差	鷄	2,629	2,291	25	10	4,955	30,957	6,116	37,073	22,181
	鶉	72	21	93	241	77	318	638
	吐綬鷄	11	11	17	9	26	18
	計	2,749	2,317	25	10	5,101	31,327	6,234	37,561	23,084
合計	鷄	89,019	53,320	387	68	142,794	627,995	145,206	773,201	582,712
	鶉	3,681	808	20	11	4,520	7,796	3,288	11,084	24,549
	吐綬鷄	545	17	562	550	327	877	808
	計	94,265	54,301	408	79	149,053	638,317	149,496	787,813	611,537

合計	價額			産卵		比例				雌鷄一日平均産卵數
	成鳥	雛	計	個數	價額	養鷄戸百分率		養鷄一羽ニ對スル雌鷄數	養鷄一羽ニ對スル産卵數	
						現存戸數ニ對シ	農家戸數ニ對シ			
110,572	28,081	12,202	40,283	4,829,680	85,223	60.29	98.65	11.5	4.3	0.34
3,473	754	645	1,399	48,580	1,215					
95	47	29	76	800	23					
394	292	89	381	14,130	425					
114,534	29,174	12,965	42,139	4,893,190	86,886					
153,898	41,971	12,220	54,191	8,021,055	138,935	58.31	84.97	9.5	4.2	0.35
5,156	1,510	843	2,353	99,470	2,492					
108	57	26	83	1,400	45					
158	119	44	163	5,040	142					
159,320	43,657	13,133	56,790	8,126,965	141,614					
157,451	41,828	13,787	55,615	7,889,912	137,203	68.18	86.94	10.5	4.2	0.33
2,060	668	301	969	43,330	1,086					
127	95	44	139	1,320	35					
277	227	102	329	8,820	264					
159,915	42,818	14,234	57,052	7,943,382	138,588					
156,931	47,738	10,107	57,845	12,902,015	230,777	69.08	82.05	10.4	5.1	0.44
3,816	705	658	1,363	46,900	1,180					
77	48	8	56	1,080	29					
403	262	110	372	12,960	390					
161,227	48,753	10,883	59,636	12,962,955	232,376					
53,276	14,792	3,828	18,620	4,023,365	62,013	44.05	111.11	8.6	4.2	0.44
1,302	273	148	421	26,530	664					
20	19	2	21	440	12					
57	55	13	68	2,880	78					
54,655	15,139	3,991	19,130	4,053,215	62,767					
59,254	18,085	3,774	21,859	4,781,545	87,274	70.22	81.18	12.0	5.1	0.42
956	249	148	397	16,870	424					
44	29	7	36	680	22					
391	336	121	457	10,090	304					
60,645	18,699	4,050	22,749	4,809,185	88,024					
1,355,913	412,862	106,174	518,836	39,056,958	1,614,540	63.23	87.65	9.5	4.3	0.38
35,633	8,304	5,946	14,250	545,370	13,797					
1,685	986	330	1,316	22,360	659					
6,119	4,575	1,823	6,398	178,500	5,343					
1,399,350	426,527	114,273	540,800	39,803,188	1,634,339					

附錄

家禽統計

郡名	雌雄鷄ノ配合及一日ノ産卵數	成鳥及雛					
		成鳥					
		雌	鷄	鶉	吐綬鷄		
安夷君長山	房隔津生武	2.90	0.41	0.48	0.73	0.50	1.84
		4.40	0.42	0.52	0.81	1.25	1.22
		4.24	0.37	0.50	0.75	1.03	1.69
		4.68	0.39	0.52	0.80	1.29	1.51
		5.06	0.40	0.64	0.77	1.03	1.96

單位比較

明治四十二年六月末日調査

一羽ノ價				産卵一個ノ價			
雛				鷄			
鷄	鶉	鶉	吐綬鷄	鷄	鶉	鶉	吐綬鷄
0.16	0.22	0.25	0.64	18	25	25	29
0.18	0.23	0.50	0.39	19	28	30	30
0.18	0.23	0.35	0.47	18	25	30	30
0.18	0.24	0.62	0.50	20	25	26	30
0.21	0.24	0.33	0.50	20	26	29	30

家禽統計

郡名	雌雄鶏ノ配合及一日ノ産卵數		成鳥及雛				
	雄一羽ニ對スル雌	雌一羽一日ノ産卵數	成鳥				
			鶏	鶯	鶯	吐綬鶏	
市千東印香海匝	原葉飾	3.64	0.38	0.59	0.74	1.05	1.51
	飾	4.27	0.34	0.58	0.80	1.27	1.45
	飾	4.23	0.35	0.54	0.73	1.16	1.55
	飾	4.20	0.33	0.52	0.75	1.16	1.75
	飾	5.12	0.44	0.50	0.76	0.87	1.48
	飾	4.17	0.44	0.47	0.48	1.27	1.45
全管	4.32	0.39	0.53	0.75	1.12	1.73	
明治四十一年	4.36	0.38	0.56	0.80	1.17	1.80	
同四十二年	0.42	0.79	1.25	2.15	
同四十三年	0.56	0.78	0.98	1.45	
同四十三年	0.52	0.69	0.89	1.26	

明治四十年以前ハ原要調査ヲ施行セサルニ依リ雌雄鶏ノ配合及一日ノ産卵數ハ不明ニ屬スルヲ以テ

第九 家禽町村別 明治四十二年

郡町村名	別種	飼養戸數	飼養羽數			價額	産卵		現住戸數百ニ付養鶏戸數
			成鳥	雛	計		個數	價額	
安	北條町	鶏鶯計	499	2,342	2,110	4,452	1,382	212,065	4,453
		鶯	11	26	29	55	32	1,470	37
		計	510	2,368	2,139	4,507	1,414	213,535	4,490
		現住戸數							4.21
安	館山町	鶏鶯計	265	1,085	894	1,979	666	114,610	2,178
		計	266	1,087	894	1,981	668	114,680	2,179
安	豊津村	鶏鶯計	144	558	266	824	304	67,525	1,080
		計	146	558	272	830	305	67,525	1,080
房	西岬村	鶏鶯計	599	2,668	2,053	4,721	1,405	252,580	4,041
		計	606	2,685	2,062	4,747	1,421	253,560	4,066
房	神戸村	鶏鶯計	365	1,384	1,071	2,455	964	116,435	2,212
		吐綬鶏	5	11	20	31	12	770	19
房	富崎村	鶏	103	306	176	482	218	22,630	385
		計	371	1,398	1,092	2,490	980	117,385	2,236
房	長尾村	鶏鶯計	267	1,070	829	1,899	664	146,000	2,920
		計	268	1,078	829	1,907	667	146,420	2,931
房	豊房村	鶏鶯計	315	1,176	760	1,936	858	125,195	2,003
		計	323	1,189	762	1,951	867	125,755	2,017
郡	館野村	鶏鶯計	319	1,362	948	2,310	823	141,985	2,840
		計	334	1,382	996	2,378	839	142,895	2,863

單位比較 (續)

一羽ノ價				産卵一個ノ價			
雛				成鳥			
鶏	鶯	鶯	吐綬鶏	鶏	鶯	鶯	吐綬鶏
0.23	0.26	0.39	0.86	19	26	30	30
0.20	0.26	0.50	0.46	18	25	29	30
0.16	0.27	0.44	0.54	17	25	32	28
0.18	0.26	0.59	0.69	17	25	27	30
0.17	0.23	0.36	0.49	18	25	27	30
0.17	0.20	0.40	0.68	15	25	27	27
0.17	0.23	0.39	0.49	18	25	30	30
0.18	0.24	0.41	0.53	18	25	29	30
0.18	0.26	0.53	0.48	18	25	30	30
0.24	0.30	0.32	0.60	19	27	35	35
0.21	0.30	0.26	0.58	20	28	33	30
0.20	0.29	0.28	0.51	19	19	24	25

比較スルヲ得ス

第九 家禽町村別 (續)

郡町村名	種別	飼養戸數	飼養羽數			價額	産卵		現住戸數百ニ付養鶏戸數
			成鳥	雛	計		個數	價額	
安	九重村	鶏鶯計	300	1,226	789	2,015	731	143,445	2,869
		鶯	24	13	105	118	31	560	14
		計	324	1,239	894	2,133	762	144,005	2,883
安	稻都村	鶏鶯計	231	792	370	1,162	518	86,505	1,125
		計	238	802	399	1,201	530	86,995	1,138
安	那古町	鶏鶯計	352	1,427	911	2,338	1,038	137,240	2,196
		計	362	1,467	959	2,426	1,080	139,340	2,249
房	船形町	鶏鶯計	213	778	535	1,313	390	72,270	1,445
		吐綬鶏	1	5	5	5	210	5
房	八束村	鶏鶯計	246	936	466	1,402	421	104,025	1,456
		計	251	948	478	1,426	433	104,655	1,472
房	富浦村	鶏鶯計	278	1,055	563	1,618	553	133,225	2,132
		計	284	1,058	620	1,678	570	133,295	2,134
房	岩井村	鶏鶯計	470	2,137	1,439	3,576	1,356	255,135	4,848
		計	476	2,149	1,480	3,629	1,378	255,625	4,860
郡	勝山町	鶏鶯計	267	1,253	996	2,249	727	114,245	2,170
		計	275	1,259	1,020	2,279	737	114,455	2,175
郡	保田町	鶏	541	2,076	1,528	3,604	1,445	209,510	3,592

第九 家禽町村別 (續)

郡町村名	種別	飼養戸數	飼養羽數			價額	産卵		現住戸數 百=付養 戸數	
			成鳥	雛	計		個數	價額		
安	保田町	鷄	15	72	72	22	40	1	49.18	
		鷄計	557	2,078	1,600	3,678	1,468	209,550		3,563
	佐久間村	鷄	403	1,706	1,271	2,977	1,107	191,625	3,258	80.60
		鷄計	405	1,706	1,284	2,990	1,110	191,625	3,258	
	平群村	鷄	607	2,534	1,447	3,981	1,556	307,695	5,231	81.47
		鷄計	614	2,541	1,490	4,031	1,571	308,045	5,240	
	瀧田村	鷄	344	1,072	805	1,877	509	144,540	2,168	77.48
		鷄計	349	1,075	828	1,903	517	144,680	2,172	
	國府村	鷄	250	925	690	1,615	509	113,150	1,471	67.20
		鷄計	262	948	770	1,718	539	114,480	1,504	
白濱村	鷄	232	889	775	1,664	461	83,950	1,427	25.86	
	鷄計	233	890	775	1,665	462	84,020	1,429		
七浦村	鷄	218	932	600	1,532	681	101,470	1,826	38.86	
	鷄計	219	934	600	1,534	683	101,540	1,828		
磯町	鷄	321	1,296	883	2,179	954	123,735	2,599	26.31	
	鷄計	324	1,297	892	2,189	958	123,825	2,602		
健田村	鷄	309	1,196	713	1,909	800	102,565	1,846	59.42	
	鷄計	314	1,207	713	1,920	806	102,985	1,857		
千歳村	鷄	394	1,716	1,132	2,848	713	238,345	3,575	54.72	
	鷄計	403	1,723	1,153	2,876	720	238,665	3,584		
豊田村	鷄	391	1,718	1,228	2,946	933	182,500	3,285	70.96	
	鷄計	405	1,728	1,300	3,028	963	183,010	3,299		
丸村	鷄	531	2,008	1,228	3,236	925	211,335	2,959	68.26	
	鷄計	533	2,012	1,232	3,244	928	211,475	2,963		
北三原村	鷄	304	1,014	566	1,580	461	112,420	1,799	72.72	
	鷄計	305	1,014	572	1,586	462	112,420	1,799		
南三原村	鷄	286	1,152	651	1,803	821	142,615	2,567	60.98	
	鷄計	286	1,152	651	1,803	821	142,615	2,567		
和田町	鷄	248	944	506	1,450	533	139,795	2,237	38.69	
	鷄計	248	944	506	1,450	533	139,795	2,237		
江見村	鷄	215	916	447	1,363	407	109,505	1,862	40.57	
	鷄計	216	918	447	1,365	412	109,595	1,865		
太海村	鷄	178	627	396	1,023	444	67,160	1,075	35.18	
	鷄計	179	629	396	1,025	449	67,250	1,078		

第九 家禽町村別 (續)

郡町村名	種別	飼養戸數	飼養羽數			價額	産卵		現住戸數 百=付養 戸數	
			成鳥	雛	計		個數	價額		
安	曾呂村	鷄	357	1,205	690	1,895	620	131,035	1,834	73.61
		鷄計	490	1,717	1,612	3,329	1,181	206,955	3,725	
	大山村	鷄	4	18	17	35	14	1,050	26	51.53
		鷄計	495	1,738	1,629	3,367	1,201	208,185	3,756	
	吉尾村	鷄	376	1,215	790	2,005	741	161,695	2,264	59.31
		鷄計	383	1,235	821	2,056	773	162,645	2,288	
	由基村	鷄	347	1,266	535	1,801	587	141,620	2,124	64.49
		鷄計	348	1,267	567	1,834	594	141,690	2,126	
	田原村	鷄	316	973	625	1,598	514	111,325	1,781	67.76
		鷄計	318	977	627	1,604	516	111,535	1,786	
鴨川町	鷄	416	1,616	983	2,599	1,005	274,845	4,398	33.09	
	鷄計	421	1,619	1,002	2,621	1,014	274,995	4,402		
西條村	鷄	257	964	445	1,409	431	86,140	1,464	70.41	
	鷄計	258	965	445	1,410	432	86,220	1,466		
東條村	鷄	409	1,384	837	2,221	721	119,720	1,796	60.86	
	鷄計	411	1,391	839	2,230	725	120,070	1,805		
天津町	鷄	354	1,113	1,114	2,227	700	108,770	2,175	24.22	
	鷄計	355	1,113	1,124	2,237	702	108,770	2,175		
湊村	鷄	158	591	518	1,109	314	60,225	1,084	26.16	
	鷄計	165	612	525	1,137	333	61,285	1,111		
合 計	鷄	14,485	56,320	38,191	94,511	33,091	6,229,360	105,745	4.802	
	鷄計	14,715	56,677	38,095	95,772	33,592	6,247,420	106,207		
夷	上野村	鷄	417	1,500	1,013	2,513	803	164,980	2,975	60.79
		鷄計	451	1,599	1,154	2,753	938	169,730	3,095	
隅	清海村	鷄	377	1,375	895	2,270	1,055	163,885	2,950	40.63
		鷄計	403	1,426	1,051	2,477	1,137	165,215	2,983	
郡	勝浦町	鷄	354	1,359	1,063	2,422	948	158,410	3,485	31.61
		鷄計	396	1,389	1,400	2,789	1,060	159,650	3,517	

第九 家禽 町村別

郡、町村名	種別	飼養 戸数	飼養羽数			價額	産卵		現住戸数 百二付養 戸数	
			成鳥	雛	計		個数	價額		
夷	豐濱村	鷄	255	1,026	620	1,646	555	123,005	2,480	35.52
		計	2	15	15	4	120	4		
	總野村	鷄	668	2,837	1,576	4,413	1,655	368,285	5,524	73.57
		計	37	37	185	222	47	1,400	35	
	總元村	鷄	442	1,822	781	2,603	846	314,255	3,857	88.40
		計	4	17	19	36	18	700	18	
	西畑村	鷄	530	2,811	960	3,771	1,268	410,990	7,398	82.17
		計	2	8	8	7	420	11		
	老川村	鷄	275	1,149	491	1,640	533	133,955	2,009	78.57
		計	6	4	16	20	4	70	2	
	大多喜町	鷄	433	1,901	1,062	2,963	1,172	209,145	4,183	50.53
		計	3	2	9	11	3	140	35	
上湯村	鷄	369	1,642	935	2,577	1,060	211,119	3,589	87.65	
	計	1	3	4	7	3	140	35		
瑞澤村	鷄	386	1,642	1,128	2,770	896	199,655	2,994	81.95	
	計	5	9	12	21	9	420	11		
千町村	鷄	524	3,357	1,083	4,440	2,303	421,210	7,160	85.76	
	計	27	48	81	129	65	2,170	54		
古澤村	鷄	601	4,269	1,977	6,246	2,876	531,805	10,636	92.60	
	計	34	30	139	169	47	1,050	26		
國吉町	鷄	429	2,703	1,071	3,774	1,552	370,840	7,231	70.10	
	計	25	45	63	108	49	1,050	26		
中川村	鷄	418	2,320	1,479	3,799	1,382	294,555	5,891	79.77	
	計	27	54	70	124	54	1,120	28		
東村	鷄	606	4,501	1,423	5,924	3,209	556,625	11,132	80.80	
	計	34	45	109	154	68	1,890	47		

第九 家禽 町村別 (續)

郡、町村名	種別	飼養 戸数	飼養羽数			價額	産卵		現住戸数 百二付養 戸数	
			成鳥	雛	計		個数	價額		
夷	布施村	鷄	463	2,110	773	2,883	983	300,030	5,232	75.53
		計	15	12	63	75	24	420	11	
	御宿村	鷄	356	1,616	689	2,305	1,073	207,320	4,146	41.11
		計	6	11	16	27	12	280	7	
	浪花村	鷄	439	1,881	649	2,530	995	223,745	4,475	50.00
		計	13	17	62	79	26	350	9	
	大原町	鷄	748	3,237	1,566	4,803	1,692	416,100	8,322	50.90
		計	11	27	71	98	30	1,400	35	
	東海村	鷄	587	3,398	1,743	5,141	2,388	425,160	8,503	75.07
		計	25	24	111	135	61	560	14	
	長者町	鷄	426	2,576	1,302	3,878	1,483	317,455	6,349	60.86
		計	5	22	15	37	15	1,120	28	
中根村	鷄	447	4,069	1,926	5,995	2,816	496,765	8,445	86.46	
	計	36	44	163	207	68	1,400	35		
合計	鷄	10,550	55,101	26,205	81,306	33,542	6,919,294	128,966	63.64	
	計	412	630	1,830	2,460	921	23,030	640		
君津郡	木更津町	鷄	390	1,852	1,194	3,046	1,165	195,275	3,515	25.47
		計	13	36	30	66	46	1,470	37	
	眞舟村	鷄	258	1,388	660	2,048	793	173,375	3,120	48.13
		計	6	7	33	40	13	130	4	
	清川村	鷄	521	3,543	2,105	5,648	2,286	442,745	7,084	78.58
		計	22	48	50	98	48	2,590	65	
	合計	鷄	11,034	55,909	28,247	84,156	34,768	6,948,444	129,789	
		計	41	95	184	279	187	4,640	139	

第九 家禽町村別 (續)

郡、町村名	種別	飼養 戸數	飼養羽數			價額	産卵		現住戸數 百=付養 戸數	
			成鳥	雛	計		個數	價額		
君	巖根村	鶯	7	11	11	23	12	280	8	87.27
		吐綬鷄	32	46	75	121	85	2,700	81	
	金田村	鷄	530	2,649	1,494	4,143	1,541	331,055	5,959	76.12
		吐綬鷄	8	39	...	39	27	2,030	51	
	神納村	鷄	140	1,242	802	2,044	967	146,365	2,920	81.87
		吐綬鷄	2	...	6	6	2	
	檜葉村	鷄	219	2,006	852	2,858	1,139	215,350	3,870	59.67
		吐綬鷄	15	59	34	93	64	3,360	84	
	長浦村	鷄	338	2,539	1,401	3,940	1,423	294,190	5,295	81.05
		吐綬鷄	3	5	7	12	5	280	7	
	中郷村	鷄	463	4,431	2,791	7,222	2,717	559,910	11,198	85.90
		吐綬鷄	36	48	148	196	65	2,310	58	
根形村	鷄	480	3,772	2,432	6,204	2,372	426,320	7,673	90.57	
	吐綬鷄	24	50	52	102	53	2,240	56		
平岡村	鷄	583	3,634	2,386	6,020	2,538	401,865	7,234	88.20	
	吐綬鷄	38	86	137	223	75	3,920	98		
馬來田村	鷄	526	2,704	1,521	4,225	1,850	254,405	4,579	74.40	
	吐綬鷄	26	37	77	114	45	1,890	47		
小櫃村	鷄	775	3,778	2,380	6,158	2,356	374,125	6,734	78.13	
	吐綬鷄	43	71	129	200	76	3,710	95		
久留里町	鷄	449	1,829	1,372	3,201	1,188	158,045	3,160	56.13	
	吐綬鷄	13	29	40	69	28	1,120	28		
松丘村	鷄	508	2,024	1,656	3,680	1,159	209,145	3,765	76.97	
	吐綬鷄	4	3	15	18	6	140	4		

第九 家禽町村別 (續)

郡、町村名	種別	飼養 戸數	飼養羽數			價額	産卵		現住戸數 百=付養 戸數	
			成鳥	雛	計		個數	價額		
君	龜山村	鷄	1	1	...	1	2	90	3	84.31
		吐綬鷄	513	2,028	1,671	3,699	1,167	209,375	3,772	
	富岡村	鷄	462	1,715	1,097	3,812	850	178,485	3,133	84.42
		吐綬鷄	2	9	3	12	10	280	7	
	中川村	鷄	477	2,861	1,618	4,479	1,932	296,745	5,935	84.27
		吐綬鷄	13	21	80	101	50	770	19	
	鎌足村	鷄	221	1,162	795	1,957	624	146,365	2,635	69.07
		吐綬鷄	1	...	5	5	1	
	波岡村	鷄	225	1,166	802	1,968	629	146,445	2,637	71.11
		吐綬鷄	3	4	2	6	4	80	2	
	八重原村	鷄	256	1,493	772	2,265	838	180,675	3,071	72.56
		吐綬鷄	11	19	48	67	23	
周西村	鷄	323	1,470	1,372	2,842	940	177,390	3,193	66.87	
	吐綬鷄	11	4	87	91	23	210	5		
中村	鷄	323	1,997	1,371	3,368	1,372	236,885	4,500	76.73	
	吐綬鷄	35	106	146	252	118	5,670	142		
小糸村	鷄	394	1,726	1,226	2,952	973	184,690	2,586	78.49	
	吐綬鷄	3	8	3	11	6	350	9		
秋元村	鷄	354	1,287	1,525	2,812	744	138,700	2,497	72.54	
	吐綬鷄	13	14	112	126	32	630	16		
三島村	鷄	255	874	865	1,739	523	78,475	1,926	87.62	
	吐綬鷄	2	3	10	13	6	180	5		
周南村	鷄	359	1,775	1,332	3,107	1,128	176,295	3,526	74.79	
	吐綬鷄	22	40	48	88	58	2,380	60		

第九 家禽 町村別 (續)

郡、町村名	種別	飼養 戶數	飼養羽數			價額	產卵		現住戶數 百二付養 戶數
			成鳥	雛	計		個數	價額	
君	吐綬鷄計	5	7	39	46	45	450	14	90.83
		392	1,831	1,424	3,255	1,247	179,325	3,606	
		396	2,869	2,131	5,000	1,968	276,670	4,447	
貞元村	鷄鷄計	21	32	146	178	63	1,120	28	
		25	7	29	36	15	160	5	
		3	5	5	8	270	8	
	吐綬鷄計	445	2,913	2,306	5,219	2,054	278,220	4,488	
		355	1,961	1,936	3,897	1,329	237,900	4,282	
		30	73	119	192	87	4,760	119	
飯野村	鷄鷄計	5	3	24	27	10	40	1	74.42
		9	11	56	67	43	900	27	
		399	2,048	2,135	4,183	1,469	243,600	4,429	
	吐綬鷄計	264	1,069	958	2,027	733	125,195	2,504	45.83
		13	28	85	113	40	1,820	46	
		1	5	5	2	
青畑村	鷄鷄計	278	1,097	1,048	2,145	775	127,015	2,550	
		247	1,103	1,236	2,339	799	137,970	2,483	
		3	15	15	5	
富津町	鷄鷄計	2	5	5	7	120	4	26.81
		1	7	10	17	17	540	16	
		253	1,115	1,261	2,376	828	138,630	2,503	
	吐綬鷄計	458	2,537	2,019	4,556	1,504	331,420	4,971	91.60
		65	92	453	545	145	4,970	124	
		4	8	9	17	7	320	10	
吉野村	鷄鷄計	527	2,637	2,481	5,118	1,656	336,710	5,105	
		348	1,255	1,437	2,692	815	131,400	2,497	
		58	32	527	559	134	2,030	51	
大貫村	鷄鷄計	406	1,287	1,964	3,251	949	133,430	2,548	42.34
		409	1,656	1,212	2,868	1,108	128,190	2,615	
		26	35	97	132	50	1,750	44	
佐貫町	吐綬鷄計	2	13	6	19	24	630	19	56.34
		437	1,704	1,315	3,019	1,182	130,570	2,678	
		303	978	1,021	1,999	642	95,265	1,810	
湊町	鷄鷄計	7	4	33	37	12	210	5	41.22
		2	3	2	5	4	80	2	
		312	985	1,056	2,041	658	95,555	1,817	
	吐綬鷄計	361	1,231	1,279	2,510	684	114,610	2,063	73.08
		38	39	170	34	209	1,610	40	
		7	12	6	18	20	240	7	
環村	鷄鷄計	1	1	1	2	90	3	
		407	1,283	1,455	2,563	915	116,550	2,113	
		227	770	578	1,348	400	52,195	887	
關岡村	吐綬鷄計	59	37	197	234	80	1,960	49	68.58
		6	3	11	14	9	80	2	
		3	1	9	10	5	90	3	
	吐綬鷄計	295	811	795	1,606	494	54,325	941	
		180	656	552	1,208	383	83,585	1,505	
		2	10	10	2	
駒山村	鷄鷄計	182	656	562	1,218	385	83,585	1,505	72.88
		297	1,098	1,011	2,109	826	106,945	1,925	
		8	27	14	41	19	1,120	28	
天神山村	鷄鷄計	1	4	4	5	120	4	58.58
		306	1,129	1,025	2,154	850	108,185	1,957	

第九 家禽 町村別 (續)

郡、町村名	種別	飼養 戶數	飼養羽數			價額	產卵		現住戶數 百二付養 戶數
			成鳥	雛	計		個數	價額	
君	吐綬鷄計	230	1,064	1,138	2,202	702	93,440	1,870	36.33
		2	3	6	9	3	140	4	
		234	1,073	1,144	2,217	711	93,940	1,885	
津	鷄鷄計	174	918	557	1,475	548	110,595	1,991	31.58
		2	4	4	3	140	4	
		176	922	557	1,479	551	110,735	1,995	
郡	合計	14,993	80,928	56,746	137,674	50,412	8,905,630	160,219	64.92
		772	1,268	3,467	4,735	1,755	63,280	1,588	
		210	295	302	597	411	8,200	246	
	吐綬鷄計	197	372	646	1,018	322	22,230	670	
16,172		82,863	61,161	144,024	53,510	8,999,340	162,723		
長	吐綬鷄計	357	2,336	1,637	3,973	1,730	279,225	5,475	83.22
		33	18	247	265	64	980	25	
		402	2,416	1,932	4,348	1,910	285,055	5,645	
太東村	鷄鷄計	496	3,654	1,833	5,487	2,213	470,850	9,490	81.58
		28	53	145	198	61	3,220	81	
		3	2	2	4	3	40	1	
一宮町	吐綬鷄計	530	3,713	1,981	5,694	2,283	474,470	9,583	58.71
		509	3,252	2,508	5,760	2,002	421,210	9,490	
		40	104	134	238	139	4,550	114	
土陸村	鷄鷄計	3	8	8	10	200	6	88.12
		6	8	10	18	15	540	16	
		558	3,372	2,652	6,024	2,166	426,500	9,626	
一松村	吐綬鷄計	764	4,338	2,429	6,767	2,533	572,320	10,220	77.71
		44	62	134	196	102	3,500	88	
		812	4,405	2,563	6,968	2,640	576,090	10,316	
高根本郷	鷄鷄計	607	3,695	3,015	6,710	2,669	415,370	8,307	82.60
		79	182	383	565	223	11,060	277	
		10	32	12	44	53	2,790	84	
八積村	吐綬鷄計	696	3,909	3,410	7,319	2,945	429,220	8,668	77.71
		394	2,646	1,796	4,442	1,930	34,967	699	
		22	11	219	230	57	700	18	
東郷村	鷄鷄計	1	3	3	4	80	2	88.18
		3	3	3	4	270	8	
		420	2,663	2,015	4,678	1,995	36,017	727	
關村	吐綬鷄計	389	2,527	1,263	3,790	1,515	319,740	6,395	81.49
		6	85	245	330	100	4,830	121	
		5	4	30	34	19	360	11	
東郷村	鷄鷄計	400	2,616	1,538	4,154	1,634	324,930	6,527	88.18
		500	3,209	1,746	4,955	2,362	425,225	8,395	
		26	52	109	161	85	3,220	81	
關村	吐綬鷄計	5	6	6	8	540	16	81.49
		531	3,267	1,857	5,124	2,455	428,985	8,492	
		361	2,390	1,320	3,710	1,339	320,105	4,745	
關村	鷄鷄計	23	36	92	128	69	2,100	53	
		1	2	1	3	4	40	1	
		3	5	12	17	18	360	11	
	吐綬鷄計	388	2,433	1,425	3,858	1,430	322,605	4,810	

第九 家禽町村別 (續)

郡、町村名	種別	飼養 戸數	飼養羽數			價額	產卵		現住戸數 百=付養 鶏戸數	
			成鳥	雛	計		個數	價額		
長	白鳩村	鶏	439	2,271	1,799	4,070	1,123	271,195	5,424	55.50
		吐綬	55	95	412	507	160	5,040	126	
		計	27	59	119	178	147	4,230	127	
	南白龜村	鶏	399	2,192	1,832	4,024	1,242	221,920	4,380	64.67
		吐綬	41	114	235	349	104	5,390	135	
		計	1	1	1	1	40	1	
豐岡村	鶏	473	2,902	1,361	4,263	2,013	386,900	5,665	80.03	
	吐綬	10	12	33	45	17	420	11		
	計	6	7	2	9	15	630	19		
本納町	鶏	435	2,462	1,220	3,682	1,451	325,215	7,300	64.25	
	吐綬	15	10	31	41	13	630	16		
	計	6	3	3	5	270	8		
新治村	鶏	335	1,995	1,046	3,041	1,207	255,865	5,117	89.33	
	吐綬	7	11	23	34	18	420	11		
	計	342	2,006	1,069	3,075	1,225	256,285	5,128		
豐田村	鶏	392	2,569	1,473	4,042	1,795	314,995	6,205	90.95	
	吐綬	15	58	90	148	65	3,290	82		
	計	1	1	3	4	2	90	3		
二宮本郷村	鶏	343	1,955	1,470	3,425	1,467	247,470	4,949	80.00	
	吐綬	45	33	156	189	88	1,540	39		
	計	4	4	23	27	22	180	5		
長柄村	鶏	480	2,703	3,226	5,929	2,106	292,365	4,380	79.87	
	吐綬	25	183	395	578	299	10,080	252		
	計	1	2	2	3	40	1		
茂原町	鶏	639	3,477	2,462	5,939	2,455	402,960	10,074	58.09	
	吐綬	38	52	203	255	102	3,010	75		
	計	1	2	2	3	40	1		
日吉村	鶏	396	1,740	1,345	3,085	916	157,500	3,150	89.00	
	吐綬	14	10	45	55	18	420	11		
	計	410	1,750	1,390	3,140	934	157,920	3,161		
水上村	鶏	384	1,882	1,475	3,357	1,497	185,055	3,285	82.58	
	吐綬	7	9	27	36	15	350	9		
	計	1	2	2	2	80	2		
西村	鶏	556	2,147	1,060	3,207	1,081	252,580	4,745	80.46	
	吐綬	6	4	24	28	7	210	5		
	計	562	2,151	1,084	3,235	1,088	252,790	4,750		
東村	鶏	580	2,681	1,654	4,335	1,589	343,830	6,877	80.73	
	吐綬	15	39	33	72	32	2,100	53		
	計	1	2	2	3	1,095	1		
		599	2,728	1,693	4,421	1,632	347,025	6,942		

第九 家禽町村別 (續)

郡、町村名	種別	飼養 戸數	飼養羽數			價額	產卵		現住戸數 百=付養 鶏戸數		
			成鳥	雛	計		個數	價額			
長	鶴枝村	鶏	465	2,222	1,234	3,456	1,072	305,140	5,840	84.55	
		吐綬	30	25	185	210	52	1,260	32		
		計	2	3	6	9	8	270	8		
	豐榮村	鶏	497	2,250	1,425	3,675	1,132	306,670	5,880	86.78	
		吐綬	407	1,834	1,309	3,143	1,228	209,875	3,148		
		計	28	18	123	141	46	840	21		
五郷村	鶏	437	1,861	1,432	3,293	1,290	211,435	3,191	84.19		
	吐綬	341	1,759	1,138	2,897	1,106	216,810	4,015			
	計	12	11	39	50	17	630	16			
麗南町	鶏	354	1,772	1,182	2,954	1,129	217,480	4,032	70.00		
	吐綬	1	2	5	7	6	40	1			
	計	464	2,018	1,307	3,325	1,169	204,035	4,080			
郡	合計	鶏	11,908	66,856	43,958	110,814	42,810	7,852,722	153,850	76.60	
		吐綬	671	1,302	3,785	5,087	1,971	70,580	1,771		
		計	124	255	347	602	557	19,710	592		
	山	東金町	鶏	900	6,027	2,754	8,781	4,616	770,515	15,360	52.88
			吐綬	36	126	187	313	144	6,160	154	
			計	18	85	21	106	214	6,480	194	
公平村		鶏	959	6,238	2,962	9,200	4,974	783,155	15,708	69.69	
		吐綬	453	2,924	1,582	4,506	2,223	377,045	6,787		
		計	17	75	52	127	70	2,590	87		
源村	鶏	473	3,005	1,653	4,658	2,309	379,995	6,885	84.37		
	吐綬	3	6	19	25	16	360	11			
	計	270	1,751	1,065	2,816	1,298	200,385	4,268			
丘山村	鶏	276	1,755	1,082	2,837	1,311	200,655	4,276	79.31		
	吐綬	4	17	17	5			
	計	257	1,519	1,115	2,634	1,086	197,830	4,258			
大和村	鶏	268	1,531	1,158	2,689	1,109	198,470	4,275	83.81		
	吐綬	1	7	20	27	8	350	9			
	計	378	2,595	1,124	3,719	1,821	313,170	5,637			
土氣本郷町	鶏	380	2,619	1,180	3,799	1,848	314,150	5,665	89.34		
	吐綬	1	10	2	12	19	630	19			
	計	486	2,855	2,502	5,357	2,356	354,780	7,150			
瑞穂村	鶏	5	5	18	23	9	210	5	80.48		
	吐綬	2	6	7	13	11	160	5			
	計	7	24	39	63	71	1,530	46			
		500	2,890	2,566	5,456	2,447	356,680	7,206			
郡	合計	鶏	334	2,014	943	2,957	1,749	264,260	5,285	80.48	
		吐綬	5	10	40	50	20	560	14		
		計	4	8	8	16	540	16		
		343	2,032	983	3,015	1,785	265,360	5,315			
		289	1,723	871	2,594	1,285	225,570	4,511			

第九 家禽 町村 別 (續)

郡、町村名	種別	飼養 戸數	飼養羽數			價額	産卵		現住戸數 百二付養 戸數
			成鳥	雛	計		個數	價額	
山	大網町	鶯	3	15	15	4	5	55.58	
		鶯計	6	16	27	28	22		
	山邊村	鶯	252	778	2,279	1,057	3,614	74.34	
		鶯計	5	17	23	10	4		
	増穂村	鶯	438	965	4,234	2,528	7,920	82.02	
		鶯計	27	90	129	57	37		
	福岡村	鶯	550	1,885	5,221	2,734	7,884	91.67	
		鶯計	31	151	230	107	91		
	白里村	鶯	692	2,250	6,039	2,610	8,613	64.91	
		鶯計	66	424	603	258	254		
豊海村	鶯	542	2,275	5,334	2,290	7,842	58.71		
	鶯計	40	173	234	83	82			
片貝村	鶯	713	2,537	6,346	8,065	9,935	57.50		
	鶯計	18	114	125	43	14			
正氣村	鶯	379	1,707	4,565	2,227	7,300	84.04		
	鶯計	15	74	96	35	25			
豊成村	鶯	550	1,941	6,240	3,613	9,802	84.49		
	鶯計	24	117	175	65	75			
鳴濱村	鶯	531	2,130	5,632	2,984	7,790	65.88		
	鶯計	8	37	45	13	9			
成東町	鶯	460	1,170	4,072	2,034	5,920	67.95		
	鶯計	9	26	44	20	19			
日向村	鶯	438	1,585	4,264	1,924	6,540	83.59		
	鶯計	1	2	2	1	1			
大富村	鶯	314	1,171	3,464	1,725	4,902	82.41		
	鶯計	8	25	50	23	28			
南郷村	鶯	416	1,576	5,689	3,012	9,139			
	鶯計	11	50	79	23	51			

第九 家禽 町村 別 (續)

郡、町村名	種別	飼養 戸數	飼養羽數			價額	産卵		現住戸數 百二付養 戸數
			成鳥	雛	計		個數	價額	
山	南郷村	鶯	2	6	6	4	200	6	83.20
		鶯計	10	35	20	55	92	62	
	緑海村	鶯	556	1,788	5,804	2,365	10,512	66.43	
		鶯計	24	47	137	55	2,310	58	
	蓮沼村	鶯	464	1,779	4,821	2,091	8,242	60.58	
		鶯計	25	48	200	53	2,730	68	
	上堺村	鶯	348	1,394	4,162	2,172	6,804	78.73	
		鶯計	22	34	116	50	1,050	26	
	大平村	鶯	375	1,540	4,349	2,251	6,844	81.60	
		鶯計	5	7	30	37	450	14	
松尾町	鶯	346	1,295	3,966	1,925	6,891	63.24		
	鶯計	7	13	33	46	350	9		
陸岡村	鶯	375	1,232	3,438	1,742	5,125	84.62		
	鶯計	12	32	44	76	1,540	39		
豊岡村	鶯	473	1,960	4,551	2,127	5,102	87.93		
	鶯計	3	10	17	27	420	11		
横芝町	鶯	306	1,149	3,230	1,592	4,905	89.07		
	鶯計	7	11	43	54	630	16		
大穂村	鶯	317	1,193	3,298	1,634	4,940	84.28		
	鶯計	4	13	1	14	630	19		
二川村	鶯	375	980	2,799	1,461	3,263	96.17		
	鶯計	13	32	97	129	1,890	47		
千代田村	鶯	402	1,566	4,494	2,070	6,643	81.72		
	鶯計	8	18	38	56	910	23		
合計	鶯	779	2,650	6,617	3,108	8,635			
	鶯計	23	30	112	142	1,400	35		
合計	鶯	808	2,783	6,789	3,192	8,683			
	鶯計	4	5	21	26	360	11		
合計	鶯	505	2,865	6,367	2,731	8,198			
	鶯計	5	14	7	21	490	12		
合計	鶯	514	2,877	6,400	2,755	8,223			
	鶯計	3	5	5	7	80	2		
合計	鶯	14,471	94,408	52,584	146,992	71,619	224,777		
	鶯計	492	1,055	2,429	3,484	1,390	5,310	1,313	
合計	鶯	15,370	96,351	56,096	152,447	75,271	227,850		
	鶯計	14	29	12	41	34	800	23	

第九 家禽町村別 (續)

郡、町村名	種別	飼養 戸數	飼養羽數			價額	産卵		現住戸數 百二付養 鶏戸數	
			成鳥	雛	計		個數	價額		
市	八幡町	鷄	346	1,288	1,494	2,782	1,231	87,965	1,847	47.59
		鴨	21	82	75	157	76	3,780	95	
		吐綫鷄	2	2	2	4	3	80	2	
	五井町	鷄	840	4,049	4,531	8,580	4,396	427,780	8,556	69.53
		鴨	54	142	323	465	212	7,840	196	
		吐綫鷄	19	14	23	37	24	440	13	
	千種村	鷄	519	2,481	1,649	4,130	2,057	290,175	5,804	86.21
		鴨	12	29	41	70	34	1,400	35	
		吐綫鷄	3	8	2	10	9	280	8	
	姊崎町	鷄	626	3,518	2,833	6,351	2,489	391,730	7,129	71.54
		鴨	13	37	26	63	35	1,540	39	
		吐綫鷄	11	17	4	21	18	360	11	
東海村	鷄	399	2,516	1,542	4,058	1,912	296,015	5,920	85.07	
	鴨	30	85	100	185	98	3,290	82		
	吐綫鷄	17	13	38	51	38	280	8		
海上村	鷄	409	2,484	2,508	4,992	1,744	461,470	4,968	83.64	
	鴨	33	77	100	177	74	4,200	105		
	吐綫鷄	20	33	33	66	40	920	28		
市西村	鷄	359	1,936	2,477	4,413	1,904	174,835	3,322	37.77	
	鴨	10	25	23	48	27	1,750	74		
	吐綫鷄	9	23	12	35	32	80	2		
市原村	鷄	410	2,140	3,284	5,424	1,941	225,205	4,504	86.49	
	鴨	35	76	100	176	81	140	4		
	吐綫鷄	18	36	21	57	42	80	2		
菊間村	鷄	355	1,704	1,685	3,389	1,181	181,170	3,623	82.18	
	鴨	17	39	28	67	40	910	23		
	吐綫鷄	7	4	12	16	8	120	4		
濕津村	鷄	528	2,890	4,190	7,080	2,283	269,005	5,380	90.41	
	鴨	11	6	32	38	11	3,850	96		
	吐綫鷄	10	4	17	21	9	1,160	35		
市東村	鷄	528	3,108	3,080	6,188	2,481	314,265	5,657	92.63	
	鴨	11	18	34	52	19	1,050	26		
	吐綫鷄	3	5	6	11	7	560	17		

第九 家禽町村別 (續)

郡、町村名	種別	飼養 戸數	飼養羽數			價額	産卵		現住戸數 百二付養 鶏戸數	
			成鳥	雛	計		個數	價額		
市	養老村	鷄	482	2,805	3,328	6,133	2,821	269,370	5,118	89.26
		鴨	16	34	27	61	32	2,170	54	
		吐綫鷄	2	4	...	4	3	80	2	
	戸田村	鷄	480	2,841	2,623	5,464	1,946	342,370	6,163	86.49
		鴨	13	19	29	48	19	980	25	
		吐綫鷄	7	7	12	19	10	240	7	
	明治村	鷄	585	3,060	2,625	5,685	2,361	361,715	6,873	79.37
		鴨	30	54	61	115	52	2,730	68	
		吐綫鷄	18	31	25	56	38	640	19	
	内田村	鷄	298	1,296	951	2,247	968	141,985	2,556	81.86
		鴨	2	...	5	5	1	
		吐綫鷄	300	1,296	956	2,252	969	141,985	2,556	
鶴舞村	鷄	389	1,637	1,441	3,078	1,360	186,515	3,357	64.40	
	鴨	8	11	...	11	8	490	12		
	吐綫鷄	397	1,648	1,441	3,089	1,368	187,005	3,369		
平三村	鷄	289	1,304	825	2,129	947	139,430	2,510	80.95	
	鴨	4	6	7	13	13	270	8		
	吐綫鷄	293	1,310	832	2,142	960	139,700	2,518		
富山村	鷄	261	1,412	710	2,122	886	193,450	3,675	80.55	
	鴨	8	6	19	25	8	280	7		
	吐綫鷄	1	...	3	3	1		
高瀬村	鷄	429	2,196	1,223	3,419	1,671	273,750	5,201	90.51	
	鴨	8	22	18	40	19	910	23		
	吐綫鷄	2	2	3	5	3	40	1		
里見村	鷄	445	2,234	1,244	3,478	1,712	275,510	5,249	92.39	
	鴨	6	14	...	14	19	810	24		
	吐綫鷄	425	1,983	1,270	3,253	1,499	221,190	4,424		
白鳥村	鷄	293	1,357	960	2,317	871	148,555	2,971	87.82	
	鴨	11	6	48	54	13	350	9		
	吐綫鷄	1	1	3	4	5	90	3		
合計	鷄	9,250	48,005	45,229	93,234	38,949	5,197,945	99,558	79.15	
	鴨	352	789	1,118	1,907	879	38,980	1,008		
	吐綫鷄	150	205	218	423	299	5,400	160		
千葉郡	鷄	1,214	5,047	5,563	10,610	3,358	480,340	9,607	26.02	
	鴨	81	259	772	1,031	400	15,050	376		
	吐綫鷄	5	11	13	24	14	280	8		

第九 家禽町村別 (續)

郡、町村名	種別	飼養 戸數	飼養羽數			價額	産卵		現住戸數 百=付養 鶏戸數	
			成鳥	雛	計		個數	價額		
干	蘇我町	鶏養	407	1,835	2,215	4,050	1,635	184,690	2,509	56.84
		吐綬	38	215	367	582	343	8,960	224	
		計	451	2,093	2,606	4,699	2,043	194,480	2,758	
	生演野村	鶏養	430	1,800	2,058	3,858	1,780	170,090	3,232	59.31
		吐綬	19	28	117	145	77	1,260	32	
		計	460	1,842	2,209	4,051	1,895	172,430	3,296	
	椎名村	鶏養	294	1,677	1,644	3,321	916	190,530	2,858	90.18
		吐綬	6	14	10	24	9	490	12	
		計	303	1,695	1,659	3,354	934	191,200	2,875	
	畷田村	鶏養	450	2,317	2,750	5,067	2,310	283,970	5,679	72.70
吐綬		1	5	5	2		
計		454	2,326	2,762	5,088	2,330	284,420	5,693		
白井村	鶏養	532	2,713	2,779	5,492	1,552	225,570	4,286	90.63	
	吐綬	13	11	30	41	17	490	12		
	計	552	2,740	2,818	5,558	1,607	227,140	4,330		
更科村	鶏養	450	2,502	2,433	4,935	1,859	255,865	4,861	85.06	
	吐綬	4	8	29	37	16	490	12		
	計	460	2,517	2,474	4,991	1,892	256,755	4,885		
干城村	鶏養	454	2,311	2,669	4,980	1,960	251,850	4,533	85.01	
	吐綬	4	28	15	43	22	1,680	42		
	計	463	2,348	2,701	5,049	1,996	254,200	4,595		
都村	鶏養	366	1,805	2,282	4,087	1,882	180,675	3,071	61.41	
	吐綬	25	43	151	194	81	2,310	58		
	計	400	1,864	2,439	4,303	1,985	184,335	3,170		
都賀村	鶏養	460	2,474	4,191	6,665	2,322	208,050	3,537	87.45	
	吐綬	21	35	108	143	55	1,610	40		
	計	486	2,513	4,311	6,824	2,387	210,020	3,588		
横橋村	鶏養	602	2,932	4,564	7,496	2,492	259,515	3,893	100.00	
	吐綬	9	22	59	81	40	910	23		
	計	615	2,958	4,632	7,590	2,543	260,785	3,927		
検見川町	鶏養	789	3,624	5,888	9,512	3,940	383,615	7,672	75.30	
	吐綬	30	41	207	248	84	2,310	58		
	計	824	3,672	6,107	9,779	4,041	386,285	7,741		
幕帳町	鶏養	693	3,842	4,831	8,673	3,607	361,715	7,234	69.51	
	計	39	110	257	367	127	6,650	166		

第九 家禽町村別 (續)

郡、町村名	種別	飼養 戸數	飼養羽數			價額	産卵		現住戸數 百=付養 鶏戸數	
			成鳥	雛	計		個數	價額		
干	津田沼町	鶏養	4	18	33	51	36	1,440	43	61.85
		吐綬	736	3,970	5,121	9,091	3,770	369,805	7,443	
		計	740	3,988	5,154	9,142	3,806	371,245	7,486	
	二宮村	鶏養	722	3,195	4,615	7,810	2,999	337,990	6,422	56.69
		吐綬	22	62	226	288	65	3,430	86	
		計	746	3,262	4,841	8,103	3,071	341,780	6,519	
	大和田町	鶏養	470	2,675	3,835	6,510	2,238	279,955	4,199	82.51
		吐綬	8	36	39	75	30	1,680	42	
		計	478	2,711	3,874	6,585	2,268	281,635	4,241	
	陸村	鶏養	434	2,226	3,305	5,531	1,888	244,185	3,663	85.74
吐綬		439	2,759	3,238	5,997	1,979	268,640	4,030		
計		16	26	81	107	23	1,120	28		
豐富村	鶏養	3	8	5	13	15	160	5	92.24	
	吐綬	2	9	3	12	10	630	19		
	計	460	2,802	3,327	6,129	2,027	270,550	4,082		
合計	鶏養	9,598	48,145	62,427	110,572	40,283	4,829,680	35,223	60.29	
	吐綬	346	941	2,532	3,473	1,399	48,530	1,215		
	計	10,042	49,324	65,210	114,521	42,139	4,898,190	36,438		
東	浦安村	鶏養	384	594	1,149	1,743	730	57,305	1,433	25.08
		吐綬	2	3	30	33	10	140	4	
		計	386	597	1,179	1,776	740	57,445	1,437	
	南行徳村	鶏養	193	592	744	1,336	541	44,530	1,113	30.88
		吐綬	2	20	20	5	
		計	196	592	773	1,365	548	44,530	1,113	
	行徳町	鶏養	498	1,772	2,457	4,229	1,731	124,830	2,435	36.59
		吐綬	28	751	390	1,141	717	36,260	907	
		計	526	2,523	2,847	5,370	2,448	161,090	3,342	
	船橋町	鶏養	11	42	105	147	50	1,260	32	4.53
吐綬		561	2,176	2,077	4,253	2,095	196,370	3,600		
計		573	2,220	2,182	4,402	2,148	197,720	3,635		
八栗村	鶏養	461	2,882	3,121	6,003	2,097	300,397	4,745	88.48	
	吐綬	3	7	15	22	6	490	12		
	計	464	2,889	3,136	6,025	2,103	300,887	4,757		
葛飾村	鶏養	405	1,949	2,053	4,002	1,275	216,080	4,321	64.49	
	吐綬	13	52	117	169	39	2,660	67		
	計	419	2,003	2,181	4,184	1,323	218,830	4,391		
中山村	鶏養	314	1,524	1,415	2,939	1,273	136,990	2,190	69.77	
	吐綬	5	25	40	65	28	1,750	44		
	計	319	1,549	1,455	3,004	1,301	138,740	2,234		
鎌ヶ谷村	鶏養	497	2,802	3,364	6,166	2,038	366,460	5,863	88.12	
	吐綬	2	8	8	4	420	11		
	計	499	2,810	3,364	6,174	2,042	366,880	5,874		

第九 家禽町村別 (續)

郡、町村名	種別	飼養 戸數	飼養羽數			價額	産卵		現住戸數 百二付養 戸數	
			成鳥	雛	計		個數	價額		
東	大柏村	鷄	357	2,362	1,856	4,218	1,695	328,710	4,015	85.00
		計	2	12	12	9	770	19	
	塚田村	鷄	138	851	1,259	2,110	573	109,500	2,190	89.00
		計	2	15	15	4	
	法典村	鷄	206	1,105	1,620	2,725	906	87,965	1,460	89.56
		計	2	3	7	10	3	140	4	
	八柱村	鷄	362	2,107	2,280	4,387	1,282	200,750	3,650	84.78
		計	1	6	6	5	420	11	
	國分村	鷄	397	2,027	2,183	4,210	1,613	216,080	4,380	76.64
		計	4	7	24	31	9	350	9	
	入幡町	鷄	243	823	847	1,670	803	60,955	1,219	56.25
		計	1	15	15	5	
市川町	鷄	308	1,169	1,661	2,830	1,034	108,770	1,740	30.80	
	計	3	47	40	87	50	2,450	61		
松戸町	鷄	365	1,406	1,781	3,187	1,350	158,775	2,920	32.73	
	計	11	57	80	137	81	2,940	74		
明村	鷄	327	1,406	1,423	2,829	993	139,065	2,435	61.00	
	計	15	51	102	153	76	2,170	54		
高木村	鷄	344	1,458	1,529	2,987	1,073	141,235	2,489	75.41	
	計	2	1	4	5	4		
土村	鷄	337	1,392	1,917	3,309	887	129,940	2,190	81.87	
	計	2	9	9	2		
千代田村	鷄	413	2,621	2,260	4,881	1,649	160,235	2,920	80.00	
	計	4	4	34	38	13	210	5		
豐四季村	鷄	418	2,627	2,297	4,924	1,666	160,485	2,926	65.29	
	計	1	2	3	5	4	40	1		
小金町	鷄	387	2,012	1,973	3,985	1,285	190,530	3,430	76.66	
	計	15	56	100	156	69	2,660	67		
馬橋村	鷄	312	1,335	1,206	2,591	933	95,265	1,714	66.26	
	計	1	3	3	2		
馬橋村	鷄	329	1,445	1,320	2,765	1,016	98,195	1,789	48.23	
	計	1	4	11	15	12	270	8		
馬橋村	鷄	269	1,183	1,177	2,360	717	105,485	1,825	66.26	
	計	8	24	60	84	31	980	25		
馬橋村	鷄	280	1,209	1,250	2,459	757	106,645	1,855	66.26	
	計	2	2	10	12	8	180	5		

第九 家禽町村別 (續)

郡、町村名	種別	飼養 戸數	飼養羽數			價額	産卵		現住戸數 百二付養 戸數	
			成鳥	雛	計		個數	價額		
東	流山町	鷄	400	1,596	1,365	2,961	1,071	171,185	3,424	39.14
		計	41	78	327	405	120	2,730	68	
	八木村	鷄	446	1,677	1,705	3,382	1,203	173,995	3,494	75.88
		計	5	3	13	16	12	80	2	
	田中村	鷄	383	1,778	1,540	3,318	1,221	144,175	2,883	90.49
		計	4	18	18	9	1,050	26	
	田中村	鷄	387	1,796	1,540	3,336	1,230	145,225	2,909	74.76
		計	552	2,876	2,793	5,669	1,717	368,650	5,898	
	田中村	鷄	7	30	14	44	33	1,400	35	74.76
		計	1	3	3	3	180	5	
	田中村	鷄	560	2,909	2,807	5,716	1,753	370,230	5,938	81.11
		計	80	334	367	701	211	22,630	362	
新川村	鷄	494	2,198	1,195	3,393	1,530	246,740	4,380	66.87	
	計	4	11	13	24	8	280	7		
新川村	鷄	498	2,209	1,208	3,417	1,538	247,020	4,387	87.16	
	計	333	1,561	1,054	2,615	832	176,660	3,533		
梅郷村	鷄	19	86	177	263	79	4,690	117	87.16	
	計	2	10	3	13	11	280	8		
梅郷村	鷄	354	1,657	1,234	2,891	924	181,630	3,658	87.16	
	計	516	2,707	2,113	4,820	1,505	297,840	5,840		
福田村	鷄	7	43	33	76	34	2,100	53	87.16	
	計	1	7	7	5	280	8		
福田村	鷄	525	2,757	2,150	4,907	1,547	300,220	5,901	33.69	
	計	500	2,188	1,532	3,720	1,399	234,695	4,015		
野田町	鷄	44	126	446	572	267	5,880	147	76.44	
	計	4	9	9	12	280	8		
野田町	鷄	1	2	2	2	76.44	
	計	549	2,325	1,978	4,303	1,680	240,855	4,170		
旭村	鷄	331	1,508	1,230	2,738	938	165,345	2,645	63.53	
	計	3	12	15	27	10	420	11		
旭村	鷄	1	3	3	4	80	2	71.48	
	計	335	1,523	1,245	2,768	952	165,845	2,658		
七福村	鷄	277	1,450	826	2,276	1,021	175,200	3,285	71.48	
	計	5	66	167	233	108	3,570	89		
七福村	鷄	1	3	3	2	76.84	
	計	285	1,521	1,004	2,525	1,149	179,130	3,385		
川間村	鷄	549	2,859	1,856	4,715	2,121	369,380	5,600	69.14	
	計	19	78	143	221	87	3,640	91		
川間村	鷄	568	2,937	1,999	4,936	2,208	373,020	5,691	76.84	
	計	491	2,693	2,063	4,756	1,657	400,625	8,030		
木間夕瀬村	鷄	31	128	160	288	137	6,230	156	69.14	
	計	522	2,821	2,223	5,044	1,794	406,855	8,186		
二川村	鷄	513	2,237	1,411	3,648	1,623	224,475	3,771	48.23	
	計	6	35	27	62	35	1,610	40		
二川村	鷄	519	2,272	1,438	3,710	1,658	226,085	3,811	48.23	
	計	286	1,062	837	1,899	700	133,225	2,555		
關宿町	鷄	289	1,454	1,527	2,981	811	156,220	2,555	48.23	
	計	3	7	4	11	7	350	9		
布佐町	鷄	1	2	2	3	40	1	48.23	
	計	2	4	10	14	11	180	5		
布佐町	鷄	295	1,467	1,541	3,008	832	156,790	2,570	48.23	
	計	2	2	10	14	11	180	5		

第九 家 禽 町 村 別 (續)

郡、町村名	種別	飼養 戸數	飼養羽數			價額	産卵		現住戸數 百二付養 戸數	
			成鳥	雛	計		個數	價額		
東	湖北村	鷄	399	2,084	2,265	4,349	1,210	20,850	313	81.59
		鴨	2	10	8	18	7	350	9	
		吐綾鷄	1	2	2	2	40	1	
葛	我孫子町	鷄	403	2,100	2,273	4,373	1,224	21,510	331	73.78
		鴨	546	2,761	2,978	5,739	1,966	214,620	4,745	
		吐綾鷄	33	89	120	209	74	4,760	119	
葛	富勢村	鷄	587	2,884	3,109	5,993	2,094	221,670	4,923	80.03
		鴨	405	2,254	2,874	5,128	1,445	221,555	3,548	
		吐綾鷄	19	69	158	227	87	3,220	81	
葛	風早村	鷄	427	2,329	3,044	5,273	1,547	225,225	3,644	93.90
		鴨	492	2,644	2,480	5,124	1,694	225,205	4,380	
		吐綾鷄	5	30	30	60	8	
葛	手賀村	鷄	504	2,648	2,530	5,178	1,716	225,375	4,385	87.60
		鴨	523	2,968	2,919	5,887	1,541	268,275	4,292	
		吐綾鷄	7	26	44	70	27	1,120	28	
郡	合計	鷄	16,281	78,089	75,859	153,948	54,191	8,021,055	138,935	58.31
		鴨	395	2,067	3,089	5,156	2,353	99,470	2,492	
		吐綾鷄	31	49	59	108	83	1,400	45	
印	川上村	鷄	379	2,396	2,140	4,536	1,172	257,325	5,110	82.57
		鴨	15	44	45	89	44	1,820	46	
		吐綾鷄	1	3	3	1	
印	彌富村	鷄	397	2,444	2,188	4,632	1,228	259,415	5,164	87.55
		鴨	429	2,158	2,039	4,197	1,270	245,280	3,190	
		吐綾鷄	20	88	88	17	
印	旭村	鷄	451	2,158	2,132	4,290	1,290	245,280	3,190	77.94
		鴨	484	2,738	2,411	5,149	1,731	260,245	4,015	
		吐綾鷄	4	8	47	55	13	350	9	
印	千代田村	鷄	490	2,757	2,476	5,233	1,779	261,315	4,046	74.19
		鴨	647	3,629	3,961	7,590	2,589	628,135	6,570	
		吐綾鷄	5	33	33	66	9	
郡	志津村	鷄	656	3,638	4,005	7,643	2,627	328,765	6,589	83.64
		鴨	460	2,790	3,793	6,583	2,153	283,605	5,840	
		吐綾鷄	2	11	11	22	2	

第九 家 禽 町 村 別 (續)

郡、町村名	種別	飼養 戸數	飼養羽數			價額	産卵		現住戸數 百二付養 戸數	
			成鳥	雛	計		個數	價額		
印	阿蘇村	鷄	506	2,975	4,201	7,176	2,430	228,855	3,433	86.20
		鴨	6	21	7	28	14	840	21	
		吐綾鷄	2	9	9	5	
印	白井町	鷄	514	2,996	4,217	7,213	2,449	229,695	3,454	52.69
		鴨	402	1,666	1,806	3,472	995	97,090	1,825	
		吐綾鷄	1	21	21	2	
印	内郷村	鷄	407	1,672	1,834	3,506	1,018	97,400	1,834	80.39
		鴨	377	2,216	2,155	4,371	1,437	224,840	3,285	
		吐綾鷄	3	38	5	43	31	2,100	53	
印	佐倉町	鷄	382	2,270	2,163	4,433	1,502	228,110	3,373	21.59
		鴨	318	1,676	1,496	3,172	819	159,870	2,555	
		吐綾鷄	5	74	28	102	64	4,410	110	
印	根郷村	鷄	329	1,761	1,545	3,306	914	165,130	2,690	73.34
		鴨	498	2,385	2,243	4,628	866	206,955	4,015	
		吐綾鷄	8	10	39	49	15	140	4	
印	和田村	鷄	508	2,403	2,289	4,692	899	207,635	4,035	83.33
		鴨	370	1,932	1,757	3,689	1,404	202,575	3,079	
		吐綾鷄	7	10	55	65	24	280	7	
印	酒々井町	鷄	379	1,948	1,815	3,763	1,436	203,395	3,102	64.67
		鴨	485	2,381	1,802	4,183	1,335	282,145	6,205	
		吐綾鷄	2	5	60	65	16	350	9	
印	八街村	鷄	487	2,386	1,862	4,248	1,351	282,495	6,214	61.83
		鴨	972	4,980	4,728	9,708	6,411	584,730	11,680	
		吐綾鷄	17	28	76	104	40	1,050	26	
印	富里村	鷄	999	5,027	4,828	9,855	6,513	586,900	11,739	69.85
		鴨	665	3,300	3,566	6,866	2,693	291,270	5,110	
		吐綾鷄	15	25	65	90	29	1,050	26	
印	公津村	鷄	681	3,330	3,634	6,964	2,728	292,590	5,144	71.08
		鴨	445	2,327	2,273	4,600	1,623	215,715	4,380	
		吐綾鷄	4	16	27	43	16	630	16	
印	六合村	鷄	451	2,345	2,300	4,645	1,642	216,435	4,399	85.32
		鴨	616	3,576	3,211	6,787	2,466	416,830	6,253	
		吐綾鷄	3	10	7	17	10	420	11	
印	宗像村	鷄	619	3,586	3,218	6,804	2,476	417,250	6,264	85.03
		鴨	460	3,420	2,377	5,797	1,558	324,485	3,894	
		吐綾鷄	2	22	12	34	15	1,330	33	
印	船穂村	鷄	464	3,447	2,395	5,842	1,604	326,035	3,933	87.72
		鴨	443	2,518	2,059	4,577	1,820	328,490	4,570	
		吐綾鷄	2	15	19	34	16	700	18	

第九 家 禽 町 村 別 (續)

郡、町村名	種 別	飼 養 戶 數	飼 養 羽 數			價 額	產 卵		現住戶數 百二付養 鶏戶數		
			成 鳥	雛	計		個 數	價 額			
香	計	464	2,927	1,773	4,700	2,025	408,990	6,569	84.31		
	本大須賀村	計	360	2,099	1,864	3,963	1,328	246,740		4,688	
		吐綫計	15	20	37	57	23	1,050		26	
	香西村	計	424	2,068	1,875	3,943	1,909	240,900		5,059	66.88
		吐綫計	8	8	34	42	15	420		11	
	香取町	計	408	2,166	1,447	3,613	1,228	323,390		4,851	69.51
		吐綫計	7	15	63	78	25	840		21	
	津宮村	計	147	798	553	1,351	872	146,000		2,628	42.98
		吐綫計	6	19	66	85	33	1,190		30	
	大倉村	計	158	752	475	1,227	593	90,885		1,818	50.15
		吐綫計	5	4	32	36	14	140		4	
	豐浦村	計	386	2,591	1,514	4,105	1,991	313,535		8,152	67.01
吐綫計		10	4	79	83	29	140	4			
小見川町	計	185	2,820	1,958	4,778	1,464	390,915	7,818	16.74		
	吐綫計	4	2	25	25	4	90	3			
神里村	計	455	2,143	1,368	3,511	1,746	288,350	5,767	94.60		
	吐綫計	1	3	3	3	1	288,350	5,767			
八都村	計	533	3,767	2,295	6,062	2,180	593,125	11,863	76.14		
	吐綫計	2	5	3	8	4	210	5			
長文村	計	288	2,002	1,279	3,281	903	284,700	5,979	84.95		
	吐綫計	2	4	4	4	4	80	2			
府馬村	計	399	2,875	1,452	4,327	2,158	416,830	7,920	75.14		
	吐綫計	1	2	2	2	2	70	2			
山倉村	計	547	3,528	1,995	5,523	2,185	467,200	9,344	95.96		
	吐綫計	2	20	20	20	3	40	1			
常磐村	計	394	2,876	2,178	5,054	2,338	406,610	6,099	88.54		
	吐綫計	12	8	55	63	16	560	14			
計	408	2,889	2,233	5,122	2,359	407,480	6,122				

第九 家 禽 町 村 別 (續)

郡、町村名	種 別	飼 養 戶 數	飼 養 羽 數			價 額	產 卵		現住戶數 百二付養 鶏戶數		
			成 鳥	雛	計		個 數	價 額			
香	計	445	3,162	1,964	5,126	1,716	444,570	7,113	75.30		
	栗源村	計	5	6	14	20	8	280		7	
		吐綫計	1	2	3	2	2	40		1	
	久賀村	計	453	3,173	1,990	5,163	1,733	445,160		7,129	90.70
		吐綫計	448	2,936	1,649	4,585	1,880	365,000		7,300	
	多古町	計	766	4,288	2,939	7,227	2,122	448,950		8,979	86.07
		吐綫計	15	46	133	179	61	2,800		70	
	日吉村	計	348	2,322	1,152	3,474	1,370	287,985		5,184	86.57
		吐綫計	9	19	45	64	18	840		21	
	東條村	計	182	1,091	515	1,606	378	124,465		2,240	83.87
		吐綫計	9	5	38	43	10	140		4	
	吉田村	計	228	1,464	858	2,322	660	200,020		3,000	78.62
吐綫計		6	32	12	44	20	1,470	37			
中村	計	336	2,131	1,271	3,402	820	269,000	5,111	84.84		
	吐綫計	2	4	3	7	5	80	2			
飯高村	計	259	1,806	1,179	2,985	1,138	221,555	4,431	83.28		
	吐綫計	2	7	2	9	7	350	9			
豊和村	計	383	2,995	1,565	4,560	1,354	408,435	5,718	84.00		
	吐綫計	10	15	15	15	9	160	5			
古城村	計	502	3,542	2,223	5,765	2,215	726,715	7,267	83.95		
	吐綫計	2	2	25	27	7	70	2			
中和村	計	339	2,703	1,452	4,155	1,527	367,920	6,990	79.02		
	吐綫計	2	4	34	38	10	210	5			
萬歳村	計	300	2,316	1,185	3,501	1,163	301,490	5,728	78.33		
	吐綫計	13	45	113	158	34	1,750	44			
神代村	計	321	2,378	1,302	3,680	1,216	304,040	5,796	88.66		
	吐綫計	7	15	2	17	16	720	22			
計	405	3,233	1,880	5,113	1,581	469,320	9,392				

第九 家禽町村別 (續)

郡、町村名	種別	飼養 戸數	飼養羽數			價額	產 卵		現住戸數 百二付養 鶏戸數	
			成鳥	雛	計		個 數	價 額		
香 取 郡	笹川町	鷄計	339	2,576	1,537	4,113	1,742	332,515	6,650	57.17
		吐綫鷄	2	8	8	6	420	11	
	橋 村	鷄計	545	3,011	1,649	4,660	1,834	371,570	7,431	83.98
		吐綫鷄	9	19	19	38	16	1,120	28	
	東城村	鷄計	359	2,337	1,150	3,487	2,059	310,250	6,205	81.59
		吐綫鷄	8	31	32	63	28	1,750	44	
	豐里村	鷄計	311	1,889	1,166	3,055	998	235,790	4,008	82.06
		吐綫鷄	3	7	4	11	11	210	5	
	森山村	鷄	314	1,896	1,170	3,066	1,009	236,000	4,013	80.86
	郡	合 計	鷄計	15,125	96,401	60,530	156,931	57,845	12,902,015	230,777
吐綫鷄			398	924	2,892	3,816	1,363	46,900	1,180	
鷄計			35	55	22	77	56	1,080	29	
吐綫鷄			64	177	226	403	375	12,960	390	
海 上 郡	高神村	鷄計	424	1,592	1,411	3,003	989	182,865	2,742	30.41
		吐綫鷄	424	1,592	1,411	3,003	989	182,865	2,742	
	本銚子町	鷄計	685	2,627	2,027	4,654	1,230	282,510	4,520	23.05
		吐綫鷄	16	33	65	98	26	1,610	40	
	銚子町	鷄計	703	2,663	2,092	4,755	1,259	284,210	4,563	18.66
		吐綫鷄	2	3	3	3	90	3	
	豊浦村	鷄計	292	1,330	1,285	2,615	689	140,890	2,123	56.75
		吐綫鷄	4	41	41	9	
	西銚子町	鷄計	298	1,333	1,326	2,659	701	141,070	2,128	44.04
		吐綫鷄	2	3	3	3	180	5	
海上村	鷄計	231	1,081	1,199	2,280	779	152,935	2,752	62.66	
	吐綫鷄	5	4	24	28	7	210	5		
船木村	鷄計	237	1,085	1,227	2,312	788	153,145	2,757	90.74	
	吐綫鷄	1	4	4	2		
椎柴村	鷄計	244	1,073	635	1,708	661	159,140	2,487	79.01	
	吐綫鷄	10	38	58	96	34	1,960	49		
郡	合 計	鷄計	255	1,114	693	1,807	698	161,280	2,541	71.90
		吐綫鷄	1	3	3	3	180	5	
海上村	鷄計	287	1,156	1,104	2,260	798	136,875	2,055	71.45	
	吐綫鷄	6	12	27	39	17	280	7		
船木村	鷄計	293	1,168	1,131	2,299	815	137,155	2,062	8,528	
	吐綫鷄	441	1,758	1,231	2,989	1,335	232,840	4,191		
郡	合 計	鷄計	446	1,788	1,260	3,048	1,370	234,450	4,231	8,528
		吐綫鷄	5	30	29	59	35	1,610	40	
郡	合 計	鷄計	369	1,575	1,259	2,834	1,037	175,565	2,648	8,528
		吐綫鷄	10	19	60	79	25	840	21	
郡	合 計	鷄計	384	1,600	1,324	2,924	1,081	176,805	2,681	8,528
		吐綫鷄	1	2	2	2	40	1	

第九 家禽町村別 (續)

郡、町村名	種別	飼養 戸數	飼養羽數			價額	產 卵		現住戸數 百二付養 鶏戸數	
			成鳥	雛	計		個 數	價 額		
海 上 郡	鷄卷村	鷄計	259	1,385	1,039	2,424	898	197,830	2,967	90.56
		吐綫鷄	259	1,385	1,039	2,424	898	197,830	2,967	
	瀧郷村	鷄計	315	2,026	1,096	3,122	1,263	260,245	3,951	70.47
		吐綫鷄	21	24	107	231	46	1,050	26	
	嬰鳴村	鷄計	340	2,054	1,314	3,368	1,321	261,655	3,988	73.58
		吐綫鷄	1	5	5	2	
	旭 町	鷄計	390	3,059	1,195	4,254	1,588	384,345	5,612	51.49
		吐綫鷄	19	257	178	435	111	11,270	282	
	宮浦村	鷄計	412	3,320	1,377	4,697	1,703	395,695	5,896	68.37
		吐綫鷄	2	4	4	3	80	2	
浦賀村	鷄計	517	3,309	1,937	5,246	2,041	448,220	6,850	47.79	
	吐綫鷄	5	34	34	23	2,030	51		
三川村	鷄計	387	2,183	1,690	3,873	1,429	227,760	3,562	73.26	
	吐綫鷄	10	42	21	63	31	2,870	72		
飯岡町	鷄計	397	2,225	1,711	3,936	1,460	230,630	3,634	28.31	
	吐綫鷄	4	29	29	20	630	16		
豊岡村	鷄計	357	2,273	1,454	3,727	1,257	396,390	5,769	82.06	
	吐綫鷄	4	29	29	20	630	16		
郡	合 計	鷄計	361	2,302	1,454	3,756	1,277	397,020	5,785	44.05
		吐綫鷄	274	1,362	1,012	2,374	697	212,065	3,290	
共和村	鷄計	274	1,362	1,012	2,374	697	212,065	3,290	71.90	
	吐綫鷄	1	6	6	1		
豊畑村	鷄計	276	1,364	1,018	2,382	700	212,155	3,293	71.45	
	吐綫鷄	1	2	2	2	90	3		
郡	合 計	鷄計	371	1,645	898	2,543	910	219,730	3,299	71.45
		吐綫鷄	6	41	22	63	35	2,100	53	
豊畑村	鷄計	379	1,690	920	2,610	952	222,050	3,358	71.45	
	吐綫鷄	1	2	2	3	40	1		
郡	合 計	鷄計	389	1,928	1,442	3,370	1,019	213,160	3,197	71.45
		吐綫鷄	1	1	1	1	70	2	
郡	合 計	鷄計	394	1,938	1,442	3,381	1,035	213,900	3,211	71.45
		吐綫鷄	1	1	1	2	40	1	
郡	合 計	鷄計	6,230	31,362	21,914	53,276	18,620	4,023,365	62,013	71.45
		吐綫鷄	123	564	788	1,302	421	26,530	664	
郡	合 計	鷄計	7	15	5	20	21	440	12	71.45
		吐綫鷄	21	38	19	57	68	2,880	78	
郡	合 計	鷄計	6,381	31,979	22,676	54,655	19,130	4,053,215	62,767	71.45
		吐綫鷄	21	38	19	57	68	2,880	78	

第九 家禽 町村別 (續)

郡、町村名	種別	飼養 戸數	飼養羽數			價額	產 卵		現住戸數 百二付養 鶏戸數	
			成鳥	雛	計		個 數	價 額		
匣	平和村	鶏養	280	1,854	1,737	3,591	1,273	263,530	5,270	76.29
		吐綫鶏計	3	7	22	29	11	350	9	
椋海村	吐綫鶏計	284	1,862	1,755	3,621	1,286	263,970	5,282	81.97	
		282	2,264	1,232	3,496	1,136	328,865	6,643		
福岡町	吐綫鶏計	18	19	78	97	42	1,050	26	43.23	
		3	7	1	8	15	630	19		
匣差村	吐綫鶏計	303	2,290	1,311	3,601	1,193	330,545	6,688	82.26	
		460	2,544	1,662	4,206	1,604	317,915	5,110		
豊榮村	吐綫鶏計	25	57	65	122	50	2,870	72	84.41	
		1	3	...	3	3	80	2		
南條村	吐綫鶏計	4	6	6	12	12	450	14	80.84	
		490	2,610	1,733	4,343	1,669	321,315	5,198		
東陽村	吐綫鶏計	269	1,994	600	2,594	1,060	201,330	4,021	77.71	
		4	8	9	17	7	490	12		
白濱村	吐綫鶏計	2	2	...	2	3	40	2	61.19	
		275	2,004	609	2,613	1,070	201,860	4,035		
榮村	吐綫鶏計	325	2,078	1,034	3,112	1,194	283,605	5,672	67.13	
		4	16	11	27	12	280	7		
野田村	吐綫鶏計	329	2,094	1,045	3,139	1,206	283,885	5,679	73.27	
		249	1,681	1,112	2,793	1,062	212,040	4,304		
共興村	吐綫鶏計	5	15	18	33	22	400	12	76.07	
		5	12	19	31	32	630	19		
須賀村	吐綫鶏計	259	1,708	1,149	2,857	1,116	213,070	4,335	81.75	
		359	2,486	1,333	3,819	1,084	280,685	4,343		
合 計	吐綫鶏計	6	25	25	50	26	1,260	32	70.22	
		365	2,511	1,358	3,869	1,110	281,945	4,375		
郡	合 計	298	2,091	1,195	3,286	1,075	279,225	4,745	88.024	
		1	...	11	11	2		
合 計	吐綫鶏計	299	2,091	1,206	3,297	1,077	279,225	4,745	406,335	
		431	3,117	1,692	4,749	1,528	432,890	6,926		
合 計	吐綫鶏計	2	9	24	33	15	420	11	406,335	
		3	6	...	6	12	450	14		
合 計	吐綫鶏計	436	3,132	1,656	4,788	1,555	433,760	6,951	9,125	
		592	4,891	3,300	8,191	3,429	622,325	9,125		
合 計	吐綫鶏計	10	32	50	82	42	1,750	44	9,364	
		18	95	186	281	333	6,490	195		
合 計	吐綫鶏計	620	5,018	3,536	8,554	3,804	630,565	9,364	9,670	
		407	3,521	2,191	5,712	2,335	483,480	9,670		
合 計	吐綫鶏計	4	11	45	56	14	2,870	72	9,742	
		2	...	19	19	10		
合 計	吐綫鶏計	413	3,532	2,255	5,787	2,359	486,350	9,742	8,030	
		339	3,782	2,236	6,018	1,959	404,785	8,030		
合 計	吐綫鶏計	4	49	191	240	107	700	18	8,074	
		1	1	...	1	2	40	2		
合 計	吐綫鶏計	1	10	7	17	27	810	24	406,335	
		345	3,842	2,434	6,276	2,095	406,335	8,074		
合 計	吐綫鶏計	4,955	37,073	22,181	59,254	21,859	4,781,545	87,274	70.22	
		93	318	638	956	397	16,870	424		
合 計	吐綫鶏計	11	26	18	44	36	680	22	88.024	
		42	144	247	391	457	10,090	304		
合 計	吐綫鶏計	5,101	37,561	23,084	60,645	22,390	4,809,185	88,024		

第九 家禽 町村別 (續)

郡、町村名	種別	飼養 戸數	飼養羽數			價額	產 卵		現住戸數 百二付養 鶏戸數	
			成鳥	雛	計		個 數	價 額		
全 管	合 計	飼養 吐綫 計	142,784	773,201	582,712	1,355,913	518,836	89,056,958	1,614,540	63.23
			4,520	11,084	24,549	35,633	14,250	545,370	13,797	
全 管	合 計	飼養 吐綫 計	562	877	808	1,685	1,316	22,380	659	63.23
			1,177	2,651	3,468	6,119	6,398	178,500	5,343	
全 管	合 計	飼養 吐綫 計	149,053	787,813	611,537	1,399,350	540,800	89,803,188	1,634,339	63.23

第三編

第一 小學兒童家禽調查

縣下小學兒童ヲシテ家禽調査ニ從事セシメタル趣旨目的ヲ明ニシ并其來歴ヲ紀念セシメカ爲メ去ル明治四十一年六月第一回調査ヲ施行セントスル際、本縣内務部長ノ各郡長ヘ發セシ通牒ノ要領ヲ左ニ摘載スヘシ

最近産業ノ進歩發達ニ伴ヒ統計ノ需用益々増加シ諸般産業行政ノ施設經營上一ニ其基準ヲ之ニ求ムルニ至レリ然レトモ現今統計機關ハ其設備未タ完全鞏固ノ域ニ達セス從テ其蒐集統計セル原材料ノ内容ヲ窺フトキハ往々欠漏不完全ニシテ事理明瞭ナラサルモノ多ク爲メニ世人ノ意ニ副フ能ハサルノ憾アルノミナラス若シ輕忽ニ之ヲ利用スルニ於テハ却テ人ヲシテ論理ヲ誤ラシムルハ深ク憂フヘキ所ニ有之候而シテ願テ目下ノ情況ニ鑑ミ改善ノ方法如何ト謂フニ先ツ各種統計材料ノ性質特ニ其輕重緩急等ヲ考量シ比較的簡易ニシテ要領ヲ得ラルヘキ手段方法ヲ講シ漸チ以テ完璧ヲ圖ルノ外無之事ト思量ス……今ヤ本縣農家ノ副業トシテ一般ニ普及且ツ將來益々獎勵發達ノ望アルモノハ先ツ指テ養蠶及家禽家畜ニ屈スヘキハ是レ何人モ首肯スル所以トス故ニ此極メテ重要ナル産業ニ對シ確實ニシテ信憑スヘキ統計ヲ製シ之ヲ基礎トシテ其變遷消長ノ狀態ヲ知ルハ勿論斯業ト農家ノ經濟的關係ハ如何前途發展ノ餘地乃至改良ノ方策ハ奈何審ニ之カ利害得失ヲ講究スルノ必要アルハ是レ亦多辨ヲ俟タサル所トス是於蠶業ニ就テハ曩年原票ヲ以テ各町村齊一ノ材料ヲ蒐集シ爲メニ統計ノ根本漸ク鞏固ノ域ニ進ミツ、アリト雖トモ家禽及家畜ノ統計ニ至リテハ依然トシテ樣式法ニ依リ臆測的調査ヲ爲スヲ以テ其表章シタル計數ニ就キ仔細ニ觀察ヲ下ストキハ往々事實ト徑庭ヲ生スルモノアリ此時ニ當リ客年六、七月ノ頃匝差山武ノ二郡ハ他郡ニ卒先シテ家禽ノ調査ニ原票ヲ採用シ而モ小學校兒童ヲシテ專ラ調査ノ任務ニ當ラシメタリシ

第一 小學兒童家禽調查 (續)

カ其執行ハ尤モ圓滿ニ局ヲ結ヒ且ツ比較的正確ナル統計ヲ作製スルヲ得施テ統計ノ趣味ト教育ノ効果ヲ世上ニ發揚スル等好模範ヲ示スニ至リシハ甚タ喜フヘキ事ナリ……借其調査ハ順序手續ハ如何ト云フニ小學校長ハ町村役場ニ圖リ豫メ其學區内ノ現住戶數ヲ調査シ次ニ養鷄戶數ヲ知リ之ニ據リ家禽臺帳ヲ設備シ小票一枚毎ニ飼養者ノ氏名ヲ記入シ更ニ大字毎ニ監督職員及兒童ノ受持區域ヲ定メ調査當日ニ至レハ職員及町村吏員指導ノ下ニ於テ兒童ハ小票ヲ携ヘテ一齊ニ各戶ニ就キ票中ノ設問事項ヲ尋問シ其答申ニ依リ小票ニ記入ス完全ニ小票ノ記入了レハ番號ヲ揃ヘテ直チニ學校長又ハ監督職員ニ提出ス而シテ學校長ハ總テノ小票ヲ整頓シタル上ハ更ニ統計表ヲ調製シ町村長又ハ郡長ヘ對シ發送ノ手續ヲ爲スニアリ

調査ノ手續ハ如斯簡單ニシテ僅ニ二、三時間ノ内ニ縣下全般ノ材料ヲ蒐集シ得テ報告ヲ爲ス其狀恰モ家禽ノ「センサス」ヲ行フニ異ナラス客年四月二十五日午後十二時ヲ期シテ執行セシ熊本市ノ職業調査ニ縣立熊本商業學校本科三年級生徒四十名ヲ以テ名譽調査員ト爲シ巡調員ノ一部ニ充テ統計ノ實習ヲナサシメタルハ美談トシテ世上ニ傳ヘラレシカ未タ我カ帝國內ニ於テ小學校職員及兒童ヲシテ統計ノ調査ニ從事セシメタルヲ聞カス是レ統計思想ヲ根本的ニ普及涵養シ又一面ニハ教育ト産業ノ接近ヲ圖ル上ニ於テ一種ノ好案ト謂フモ敢テ誣言ニ非サルヲ信ス……仍テ尙ホ左ニ其調査結果ノ一斑ヲ掲ケ以テ事實ノ適否ヲ比較講究スル資料ニ供セントス則チ山武郡ハ第一回原票調査ノ當年ナル明治四十年ノ事實ト其施行前二ケ年間ノ統計ヲ對照シ又匝差郡ハ本年五月一日第二回ノ原票調査ヲ施行シ既ニ其成績ヲ發表シタルニ依リ其結果ヲモ併セ前後四ケ年ノ計數ヲ舉ケテ之ヲ比較スルニ兩郡共飼養戶數及羽數ニ於テ俄然著ルシキ増減異動ヲ生シ特ニ産卵ハ實ニ驚クヘキ増加ヲ示セリ夫レ斯ノ如ク一朝ニシテ多大ノ變化狀態ヲ示ス是レ寧ロ調査

第一 小學兒童家禽調查 (續)

方法ノ如何ニ基因スルモノニシテ統計上尤モ注意ヲ要シ又頗ル研究ニ値スヘキ現象ナリト云々(調査結果ノ上比較對照表及表示ノ計數ニ付適否ヲ論究シタルモノアレトモ煩ヲ避ケシカ爲省略ス)以上匪淺、山武二郡ニ於ケル家禽調査ノ方法手續及調査結果ノ一斑ヲ論述スル所ヲ以テ見レハ第一原票ノ設問事項ハ簡單ニシテ明瞭ナリ從テ又之ニ對スル答ハ兒童ト雖トモ要領ヲ得ルヲ苦マズ而モ兒童ハ一意只々現在ノ事物ヲ明瞭ニ知ラシコトヲ努メ臆測又ハ捏造ヲ爲スノ弊害ナク統計ノ調査上一種ノ特長ヲ有スルヲ以テ其蒐集シタル材料ハ公正ニシテ疑ナク爲メニ統計ノ單位ヲ確實ニシ兼テ其信用ヲ保有シ得ラル、等効益甚タ尠ナカラサルヲ認ム就テハ本縣下家禽統計ノ根本的改善ヲ圖ランカ爲メ右兩郡ノ調査法ヲ參酌シ別冊ノ通原票調査標準ヲ定メ本年ヨリ實行セシメラレントス

第二 家禽調査ノ効果一斑

本調査ハ小學校長及兒童ノ勤勞ニ依リ第一回及第二回ノ調査トモ豫期ノ如ク全縣下家禽ノ實數乃至可信的推定ノ原數ヲ求メ得テ其狀態ヲ審ニシ産業上貴重ナル統計ヲ作成スルニ至リシハ勿論尙ホ之ヲ國民教育ノ方面ヨリ觀察シテ頗ル有効ノ事業ナルヲ信ス仍テ爰ニ各郡及小學校長ノ調査報告文ヲ參酌シ綜括的ニ其效果ノ二、三ヲ掲ケ聯力説述スル所アルヘシ

(1) 統計思想ノ養成ト兒童ノ特性

統計トハ如何ニ爲スヘキモノナルカ特ニ原票調査ハ統計ノ單位ヲ正確ニスル上ニ於テ幾何ノ價值ヲ保有セラル、モノナリトノ間ハ此調査ニヨリ難ナク理解セラレタリ則テ小學兒童ヲシテ其手續方法ノ大體ト統計ノ趣味ヲ知ラシメ之ト同時ニ各自ノ記入シタル票中ノ數字ハ之ヲ集積セハ一村一郡乃至一縣一國ノ富ヲ表示スル極メテ大切ノモノナルコトヲ悟ラシメ其結果字劃ヲ正

第二 家禽調査ノ効果一斑 (續)

シクシ數字ヲ明瞭ニ記シ且計算ヲ確實ニスル等一票一字タリトモ粗忽ニセス責任ヲ重ニシテ調査ニ從事スヘキ觀念ヲ惹起スルニ至レリ而シテ兒童ノ正直ニシテ靈拙若ハ偏頗ニ陷ルノ弊ナク加フルニ事ヲ爲ス敏捷ニシテ勞苦ヲ厭ハサルノ特性ヲ有スルハ是恰モ我國統計ノ鼻祖杉法學博士ノ統計家十戒ノ一ナル統計ハ事實ヲ主トシテ一意之ニ據ルヘシトノ金言ニ適中シタルモノニシテ本縣家禽調査ノ廣ク世人ノ注目ヲ惹キ其統計ノ信用ヲ博スルニ至リシ所以ナルヲ信ス

(2) 産業ト教育トノ接近

家禽ノ調査ハ産業ト教育トヲ一致セシムル連鎖ニシテ多年學校ニ於テ習得シタル智識及技能ヲ實地活物ニ對シ應用シタルモノナリ何トナレハ兒童ハ此調査ニヨリ家禽飼養戸數ト所帶主トノ關係乃至家禽ノ種類成鳥ト雞ノ區分雌雄ノ配合産卵ノ多寡其他飼育ノ方法及卵肉ノ相場並輸出ノ狀況等産業上有益ノ智識ヲ得兼テ日常生活ノ狀態如何ヲ想到セシムルニ至テハ是レ産業ト教育トヲ實利的ニ接近セシメタル賜ナラスンハアラス佛國統計家「ルザハス」氏曰ク凡ソ天下ノ事能ク之ヲ知ルニアラサレハ能ク之ヲ管理スルコト能ハスト將來自治體ノ良民タラシムヘキ兒童ヲシテ産業思想ヲ事實的ニ扶植スル豈ニ無用ノ業ナリトセンヤ

(3) 活キタル教材ト處務的觀念ノ養成

家禽ノ調査ハ先ツ兒童各自カ實物ニ就キ一々數ヘ量リタルモノナ一枚ノ小票ニ記入レ而シテ記入シタル小票ハ之ヲ學校ニ集メ重帳ニ照合シテ検査ヲ施シ重複脱漏若ハ誤謬アルニ於テハ更ニ再調査ヲ命シ完全ナルヲ認メタル上之ヲ分類綜合シテ一ノ統計表ヲ作成スルモノナレハ始終計數的思想ヲ離レサルヲ以テ精緻ナル觀察力ト秩序的ニ周到ノ用意ヲ以テ事物ヲ處理スルノ才能ヲ養成スル好手段ト爲スニ足レリ又其結果表ハ一村一ケ年ノ生産力ヲ證明サルルハ勿論更ニ之ヲ前年、累年若ハ他町村ニ對比シ

第二 家禽調査ノ効果一斑 (續)

テ多寡増減ノ實數ヲ知悉スルト共ニ累年ノ指數及増減ノ割合ヲ現ハシ以テ盛衰消長ヲ較量スルノ尺度ト爲シ尙ホ進ンテ現住戸數或ハ農家戸數ニ對スル養鷄戸ノ百分率ヲ求メ又平均一戸ノ飼養羽數反一日ノ産卵數ヲ算定シ一戸ノ生産額(主トシテ卵價)ヲ推計シ或ハ雌雄ノ配合歩合ヲ知り以テ養鷄業普及ノ程度ト利害得失ノ關係ヲ判斷スル等算術科地理科及農業科ノ應用段トシテ趣味津々タル活材科ト爲スヲ得ヘシ

(4) 積小爲大ノ經濟的思想ト共同心ノ養成

例セハ本調査ノ結果ニ依リ全村一日ノ産卵數ヲ知り之ヲ基準トシテ一ヶ月乃至一ヶ年ノ間ノ生産高ヲ推定シ更ニ其卵價ヲ積算シテ年計五千圓、七千圓若ハ壹萬圓ナル計數ヲ得タリトセハ之ヲ兒童ニ示シ此資金ヲ以テ立派ナル校舍ヲ建築サレ又或ハ本村ノ歳費若ハ教育費ニ充用シ尙ホ綽々トシテ餘裕アルヘキヲ説キ而シテ此巨額ノ所得ハ元來零碎ナル落穂散穀ノ集積化成シタル結果ニ外ナラサルヲ諭シ進ンテ小ヲ積ミテ大ヲ爲スハ經濟ノ基礎ナレハ微物小事タリトモ之ヲ忽諸ニ附スヘカラサラサルヲ教フルニ於テハ兒童ハ益々生物好愛ノ念慮殖産興業ノ趣味及勤儉貯蓄ノ功德偉大ナルヲ感得シ又一面ニハ共同一致事ヲ爲スハ功ヲ收ムル速ニ益ヲ得ル多キノ理ヲ覺知スルニ至ルヘシ近時夷隅區差其ノ他郡内ニ學校事業トシテ養鷄ヲ爲シ或ハ鷄卵貯金會ヲ起シ卵代ヲ以テ授業科納付ノ資ニ充ツルノ學アルカ如キハ即チ兒童ニ勤儉貯蓄ノ美風ヲ養ハシマル好適例トシテ見ルヘキナリ

(5) 言語及禮法ノ實習ト父兄ノ感想

家禽調査區域(尋常小學校設置區域ヲ以テ一調査區ト定ム)内ニ於ケル受持兒童ノ配置ハ可成上級生ト下級生トヲ組合セ又或ハ各組ニ部長ヲ置キ年長者ヲ以テ之ヲ充ツル等實行上努メテ遺憾ナカラシメンコトヲ期セリ爲メニ兒童ハ命令服從乃至責任ヲ重スルノ良習慣ヲ養ヒ又實地調査ニ從事シテ種々ノ當業者ニ接見ス

第二 家禽調査ノ効果一斑 (續)

ルカ爲メ平常學校ニ於テ修養セル訪問應接等禮儀作法ヲ練習シ感得スル所尠ナカラス而シテ學校職員及町村吏員ハ兒童監督ノ傍ヲ多數ノ保護者及家庭ニ接觸スルノ機會ヲ得テ家庭ノ情況ヲ觀察スルノ便宜トナル爲メニ學校ニ對スル父兄ノ信頼ハ益々加重シ又父兄其他一般ニ小學校教育ノ價值ト其効果ヲ認メラレタルヲ以テ調査上何等弊害ヲ醸スコトナク無事圓滿ニ結了セリ蓋シ教育ノ光輝ヲ實地ニ發揚スルノ機會トナリ併テ統計ノ眞價ヲ保有スル大ナル原因トシテ特書スヘキ事トス

第三 家禽調査法標準

第一 調査ノ時期

(1)…本調査ハ明治四十二年七月一日午前中ニ於テ各町村共一齊ニ實行スヘシ (2)…家禽飼養戸數及飼養羽數ハ同年六月三十日午前六時ノ現在ニ據リ調査シ産卵數ハ同日一日間ニ産出セシモノヲ調査シ小票ニ記入スヘシ (3)…調査當日即チ七月一日ニ於テ若シ家人不在ナルトキハ一應隣家ニ就キ飼養羽數ヲ察知シ更ニ翌二日ニ於テ六月三十日午前六時ノ現在ヲ調査スヘシ

第二 調査區域及準備調査

(1)…本調査ノ區域ハ各町村立尋常小學校設置區域ニ依ル但シ高等小學校ハ其兒童ヲ本人居住地ノ尋常小學校ニ附屬セシムヘシ (2)……前項但書ノ場合ハ高等小學校長ハ豫メ其校在學ノ兒童氏名ヲ兒童居住地ノ尋常小學校長ニ通知スヘシ (3)……學校長ハ調査ノ執行凡ソ三日以前ニ於テ其擔當區域内ノ家禽飼養者ヲ遺漏ナク調査シ様式ニ從ヒ字別ニ其所帶主ノ氏名ヲ登記シテ順次番號ヲ附シ適當ニ受持兒童ノ配置ヲ定メ以テ家禽臺帳ト爲スヘシ但シ兒童ハ可成上級ノモノト下級ノモノトヲ組合セ配置スルヲ要ス (4)……家禽臺帳ヲ調製セハ之ニ據リ飼養者及受持兒童ノ氏

第三 家禽調査法標準 (續)

名ヲ小票ニ記載スヘシ (5)……小票ノ準備終ラハ適當ノ時期ニ於テ之ヲ兒童ニ交付シ票中ノ設問事項ニ就キ詳細ニ説明ヲ與ヘ且豫メ實地調査ノ練習ヲ爲サシムル等周到ノ用意アルヲ要ス

第三 調査ノ範圍及其方法

(1)……本調査ノ目的トスル家禽ハ左ノ四種トス (1) 鶏 (2) 鶯 (3) 鶯 (4) 吐綬鶯 (2)……雛ハ鶏及鶯ニ在テハ孵化後三ヶ月未滿ノモノ鶯ハ同シク二ヶ月未滿ノモノ吐綬鶯ハ同シク五ヶ月未滿ノモノヲ以テ大體ノ標準トシ記入スヘシ (3)……家禽ノ飼養ニハ營業用、自家用若シクハ營業及自家用ヲ兼ヌルモノノ區別アルヘキモ本調査ニハ其目的ノ何タルヲ問ハス總テ之ヲ網羅シ小票ニ記入スヘシ但シ問屋又ハ仲買業者ニシテ他ヨリ買収シタル産卵數ハ重複ナカラシムル爲メ調査スヘカラス (4)……小票ハ飼養者一戸ニ付一票ツツ調査記入スルヲ以テ法トス故ニ同一ノ飼養者ニシテ鶏其他二種以上ヲ兼ネ飼養スル場合ニアリテハ各其種類ニ從ヒ相當欄内ニ列記スヘシ (5)……産卵數ハ前日ノモノト混同セザランカ爲メ便宜ノ方法ヲ以テ豫メ家人ニ注意シ調査當日ノ産卵數ヲ判明ナラシムルヲ要ス (6)……小票ノ記入ハ鉛筆ニテモ可ナリ但シ數字ハ誤記少ナカラシメンカ爲メ一ニト記セスシテ十二ト記入セシムルヲ要ス

第四 調査ノ監督

(1)……町村長ハ本調査ノ執行ヲシテ圓滿ニ局ヲ結ハシメンカ爲メ豫メ飼養者ヲシテ安シテ兒童ノ發問ニ應答セシムルノ手段ヲ講シ又學校長ニ協力シテ調査ノ指導監督ヲ爲スヘシ (2)……兒童ニ於テ調査ノ誤解又ハ事實ノ脱漏ナカラシメンカ爲メ學校長ハ調査ノ當日ハ可成部下職員ヲシテ周密ノ指導監督ヲ爲サシムヘシ

第五 材料ノ整理及結果表ノ調製

(1)……兒童ニ於テ蒐集記入セシ小票ハ學校長ニ於テ一々家禽臺帳

第三 家禽調査法標準 (續)

ニ照合シテ番號ヲ改メ若シ票數ノ不足又ハ記入上誤謬ヲ發見シタルトキハ直ニ再調査ヲ爲サシムヘシ (2)……完全ニ小票ノ調査終了セハ學校長ハ之ヲ集計シ別紙(甲號)様式ニ從ヒ家禽表ヲ調製ノ上小票ヲ添付シ七月十日迄ニ町村長ニ送附スヘシ但シ飼養戸數羽數及産卵數等前年ニ比シ著ルシキ増減アルトキハ其事由ヲ探究シテ備考ニ説明スヘシ (3)……學校長ハ本調査ノ準備及實施ノ狀況並教育上ニ及ホセル効果ノ如何等參考トナルヘキ事項ヲ集録シテ家禽調査要録ヲ製シ之ヲ町村長ニ提出スヘシ (4)……町村長ハ學校長ノ提出セシ家禽表及小票ヲ精密ニ検査シ其計數ノ適正ニシテ完全ノ調査ナルヲ認メタルトキハ更ニ全町村ノ家禽表ヲ(乙號)様式ニ從テ調製シ調査要録ヲ添ヘ七月十五日迄ニ郡長ニ提出スヘシ (5)……郡長ニ於テ町村長ノ報告書ヲ受ケタルトキハ更ニ前項同様ノ検査ヲ施シ鶏、鶯、鶯、吐綬鶯ノ一種類毎ニ町村別(町村名ハ表頭ニ列記ス)結果表ヲ調製シ七月末日迄ニ調査要録ト共ニ本縣ヘ報告スヘシ (6)……農商務統計様式ニ據ル家禽表ハ此際ニ限リ別ニ提出スルヲ要セス

附 記

産卵ノ計算法 家禽ノ産卵數ハ農商務統計ニ於テハ前年七月ヨリ其年六月ニ至ル滿一ケ年間ノ總産出高ヲ計上スル法ナレトモ年中間斷ナク之ヲ計査シテ絶對的確數ヲ得ルハ實際不可能ノ事ナリ依テ本調査ニ於テハ年中比較的産卵數ノ平準ヲ季節ト思量セラルル六月三十日ノ産卵數ヲ小票ヲ以テ實計シ之ヲ基礎ト爲シ一ケ年間ノ産出高ヲ算定シ(即チ小票ニ記入セル一日ノ産卵數ヲ合計シ之ヲ三百六十五倍シタルモノヲ以テ一ケ年ノ産出高ト見做ス)之ヲ様式ノ表中ニ計上スルモノトス

家 禽 票

出票第 番 號	飼主氏名	大字		おやどりのかず (成鳥羽數)			ひなのかず (雛羽數)	一日の中 にうみたる 卵のかず
		めんどり(雌)		をんどり(雄)		計		
		羽	羽	羽	羽	羽		
に ば と り(鷄)								
あ ひ る(鶯)								
が て う(鶯)								
しちめんてう(吐綬鷄)								
鳥は明治四十二年六月卅日午前六時に居りたるかず 卵は同 六月三十日中にうみたるかず 調ぶる時は明治四十二年七月一日午前中				尋 常 小 學 校 受持兒童				

このふた かいぬしいつて いちさい しち か い
○此票は飼主一戸につき一枚づゝ調べ書き入るゝものなり
このふた せいざん しち しょうかくじどう とうけい けいこ
○此票は税金をかくるために調ぶるものにあらず小學兒童に統計の實習を
なさしむるためのものなり

(甲號) 家 禽 表 明治四十 年六月三十日現在

飼 養 戸 數	飼 養 羽 數				産 卵 個 數								
	十 羽 未 滿	十 羽 以 上	五 十 羽 以 上	百 羽 以 上		計	成 鳥			雜 計	合 計		
							雌	雄	計				
鷄													
鶯													
鶯													
吐 綬 鷄													
計……													
前年ニ對シ 増加ノ理由													

右及報告候也

明治四十 年七月 日

町 長 氏 名 殿

高等小學校長
尋常小學校長
氏 名 園

家 禽 調 查 臺 帳 明治四十 年六月三十日現在

町 村、字 名	現 住 者 氏 名	飼 養 者 氏 名 (所 帶 主)	原 票 番 號	受 持 兒 童 氏 名	摘 要
計……					

(乙號) 家 禽 表 明治四十 年 何町村
六月三十日現在

	飼 養 戸 數					飼 養 羽 數					産 卵		
	十 羽 未 滿	十 羽 以 上	五 十 羽 以 上	百 羽 以 上	計	成 鳥			雜 計	合 計	個 數	價 額	
						雌	雄	計					
	羽	羽	羽	羽	羽	羽	羽	羽	羽	羽	羽	羽	羽
鷄													
鶯													
鶯													
吐 綬 鷄													
計……													
前年ニ對シ 増減ノ理由													

右及報告候也

明治四十 年七月 日

郡 長 氏 名 殿

町 長 氏 名 園

明治四十三年一月卅一日印刷

明治四十三年二月十五日發行

千 葉 縣

印刷者 高島幸三郎

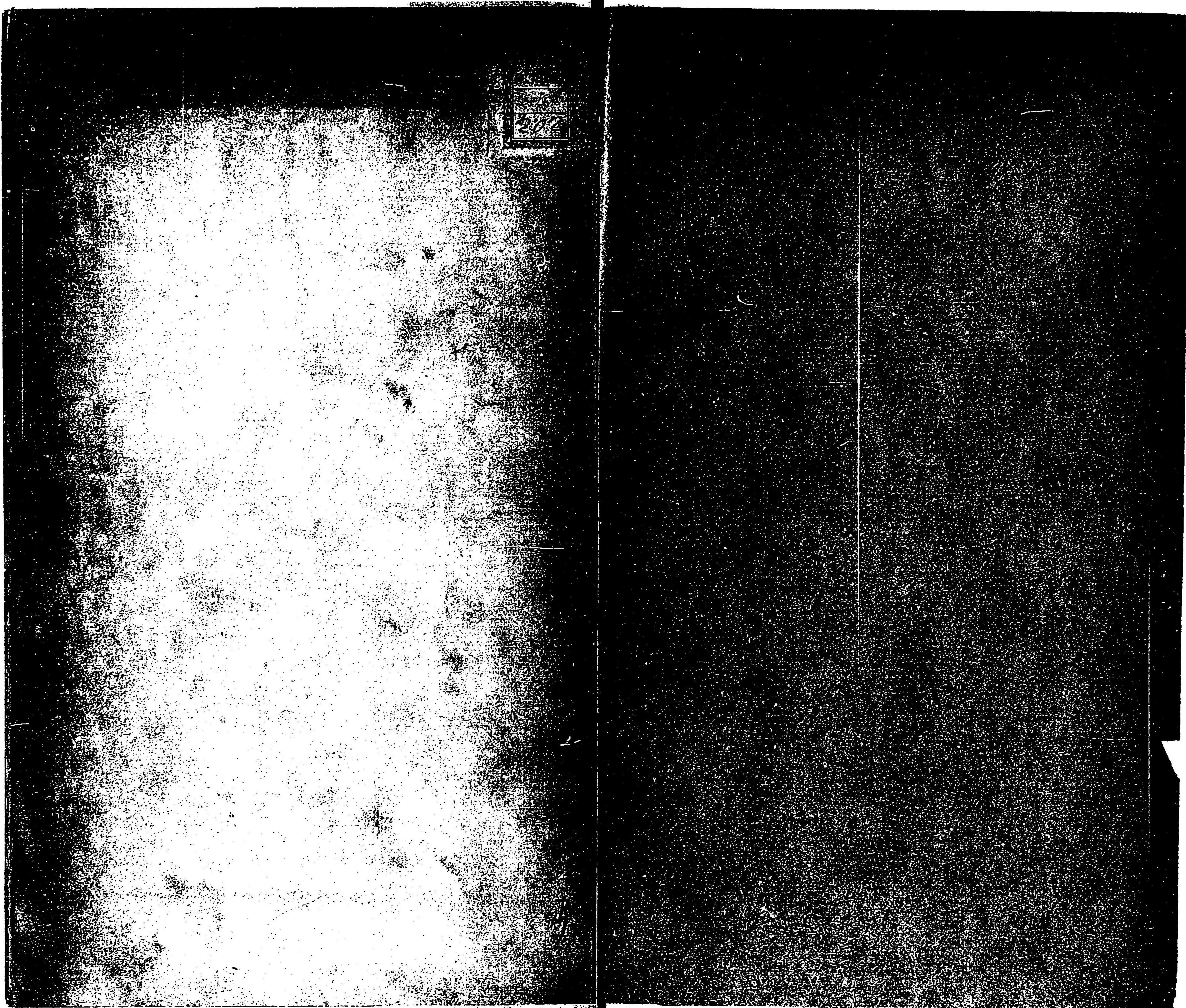
東京市京橋區高代町四番地

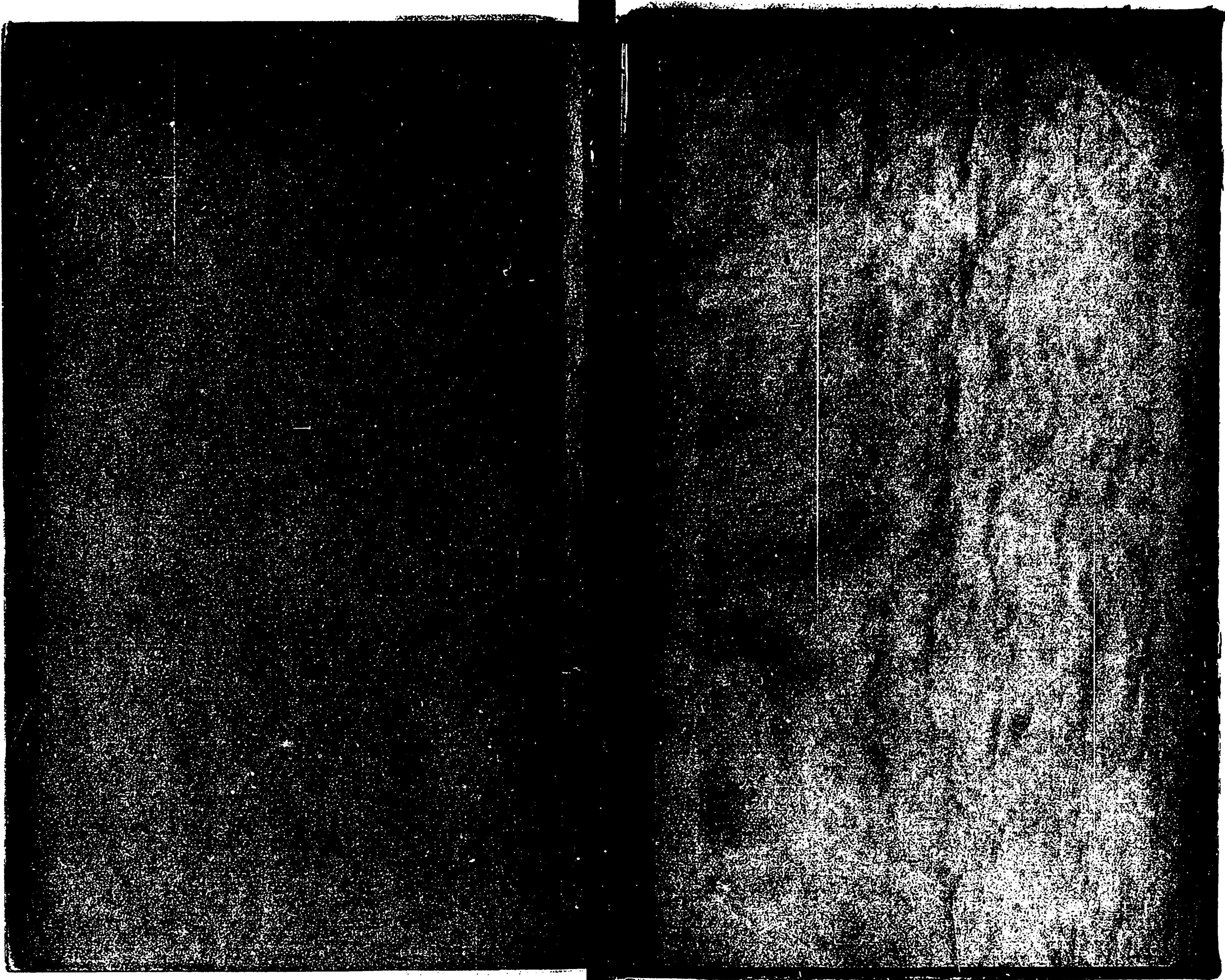
印刷所 高島活版所

東京市京橋區高代町四番地

正 誤 表

頁數	表數	個 所	誤	正
12	4	備考(3)(4)	原 [○] 要調査	原票調査
14	5	種別ノ欄十八段	吐 [○] 綬 [○] 鷄	吐綬鷄
20	附表 9	備考	原 [○] 要調査	原票調査
		表頭	種 [○] 別	種別
36	”	町村名	幕 [○] 帳町	幕張町
42	”	表頭	卵 [○] 産	産卵
43	”	表頭	卵 [○] 産	産卵
		町村名	小 [○] 街 [○] 門 [○] 町	小御門村
45	”	表頭	現 [○] 現 [○] 戸 [○] 數	現住戸數
53	……	効果一班記事 二十八段	勿 [○] 論	勿論
	”	同上 二 段	以 [○] テ [○] 盛 [○] 衰	以テ盛衰
		同 四 段	羽 [○] 數 [○] 反	羽數及
54		同 七 段	活 [○] 材 [○] 科	活材料
		同 十 六 段	サ [○] ラ [○] サ [○] ル	サル
		同 二十一段	授 [○] 業 [○] 科	授業料
56	”	調査法標準七段	吐 [○] 綬 [○] 鷄	吐綬鷄
		同上 二十七段	材 [○] 料	材料
57	……	同上 二 段	再 [○] 課 [○] 査	再調査
58	……	家禽表(甲號)下段	増 [○] 加 [○] ノ [○] 理 [○] 由	増減ノ理由
59	……	同上(乙號)表頭	成 [○] 鳥	成鳥





產
202