

慶應元年

山本清之

人馬三張

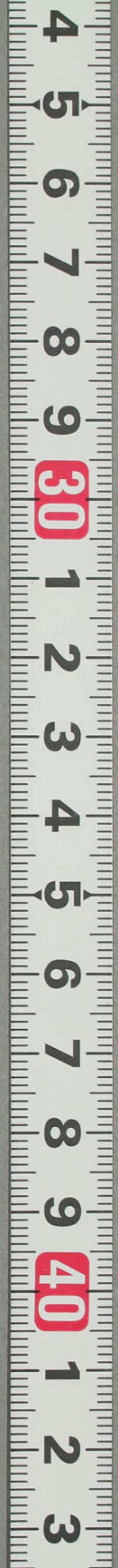
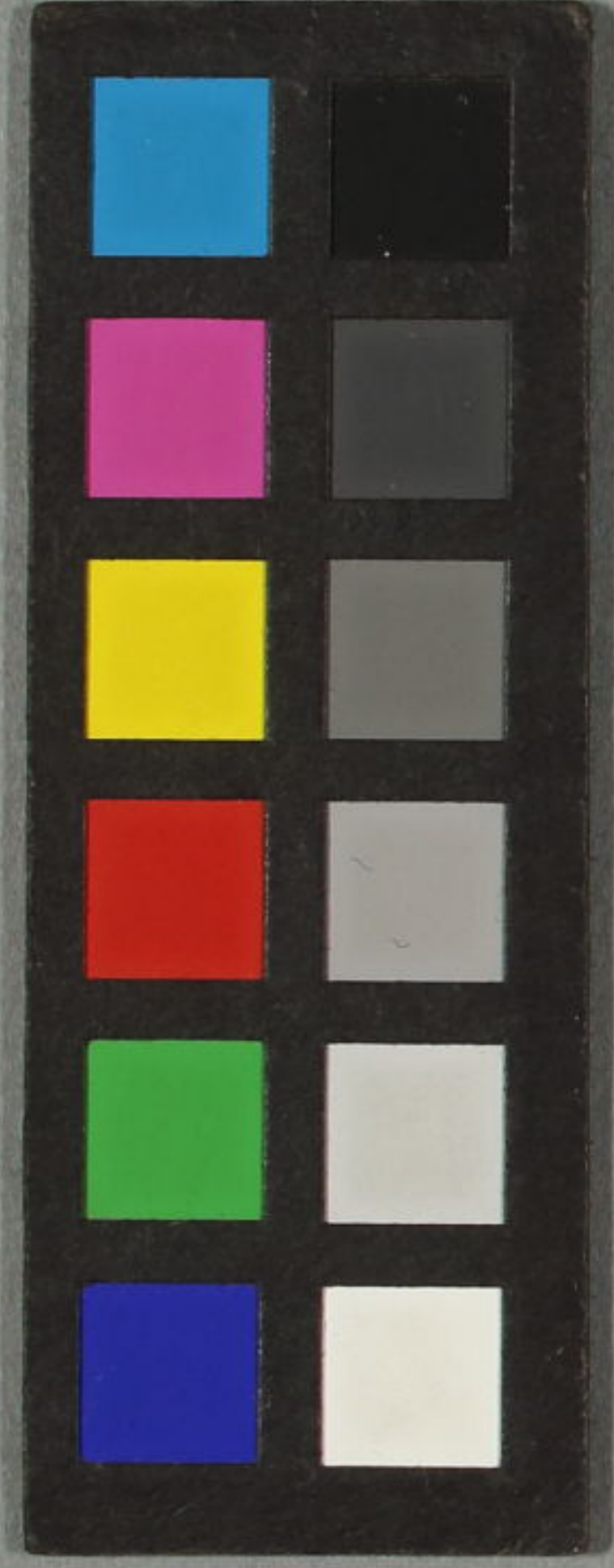
松平定直

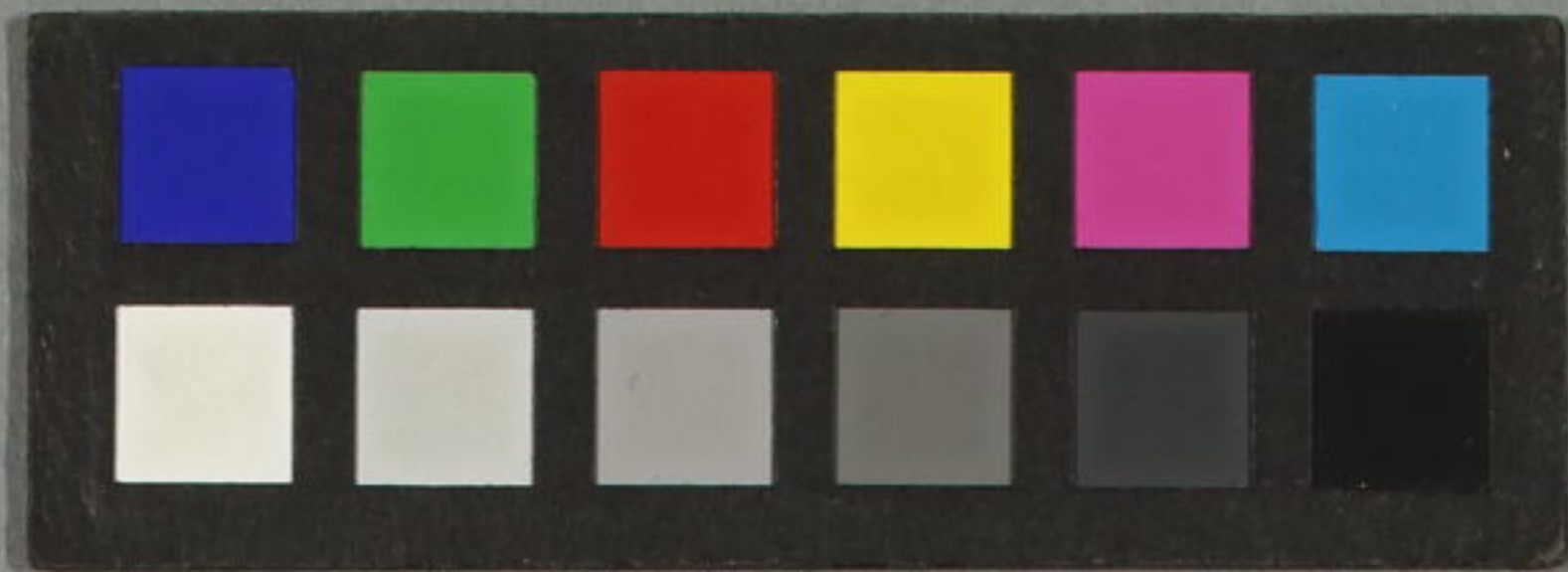
十一月

版部清之



服部文庫
イ 17
2187
62





117 #3
2187
62

Handwritten calligraphy in cursive script (草書) on the left page. The text is arranged in vertical columns. A large, bold character '去' (to go) is written in the center of the page. The calligraphy includes several characters, some of which are highly stylized and difficult to decipher, but they appear to be related to the central character '去'.



神代卷
神代卷

一 古田守子 人

一 古田守子 人

一 古田守子 人

古田守子 人

十二

馬指

一 古田守子 人

古田守子 人

一 古田守子 人

一 古田守子 人

古田守子 人

古田守子 人

石部
問屋

五石指又 合

三石指又

三石指又 心人

三石指又 草是

石指又



一石指又

三石指又

三石指又

三石指又

三石指又

三石指又



百五十五ノ人ノ中ニ
二ノ方ニテ又ノ方ニテ
三ノ方ニテ又ノ方ニテ

百五十六ノ人ノ中ニ

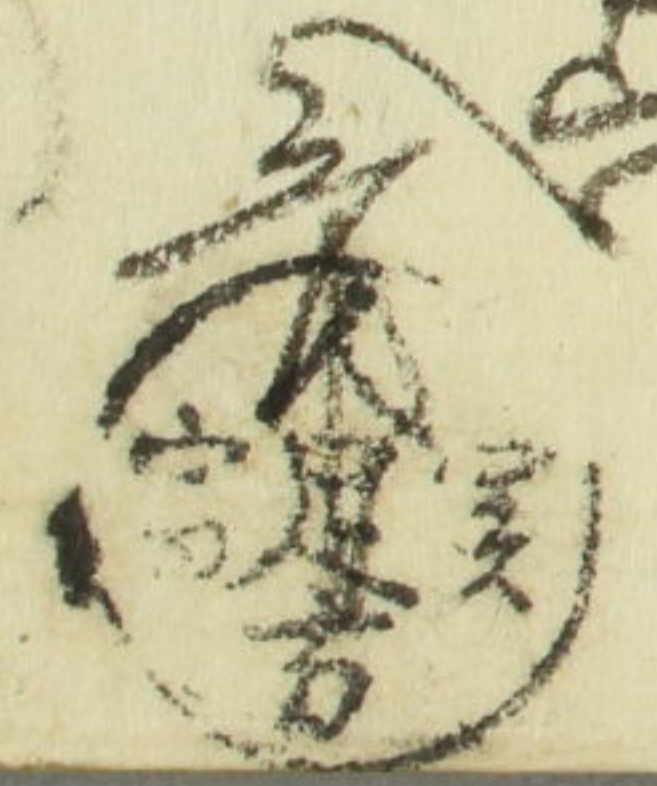
一ノ方ニテ又ノ方ニテ


百五十七ノ人ノ中ニ

一ノ方ニテ又ノ方ニテ

一ノ方ニテ又ノ方ニテ

百五十八ノ人ノ中ニ



百五十九

一 くらきと人いふ事
まふ事なりし

一 くらきといふ事
ちりり

一 くらきといふ事
くらきといふ事

一 くらきといふ事
くらきといふ事



一 くらきといふ事
くらきといふ事

一 くらきといふ事
くらきといふ事

一 くらきといふ事
くらきといふ事

くらき

くらきといふ事



一 子年...
一 子年...
一 子年...
一 子年...

子年...
子年...

一 子年...
一 子年...
一 子年...

子年...

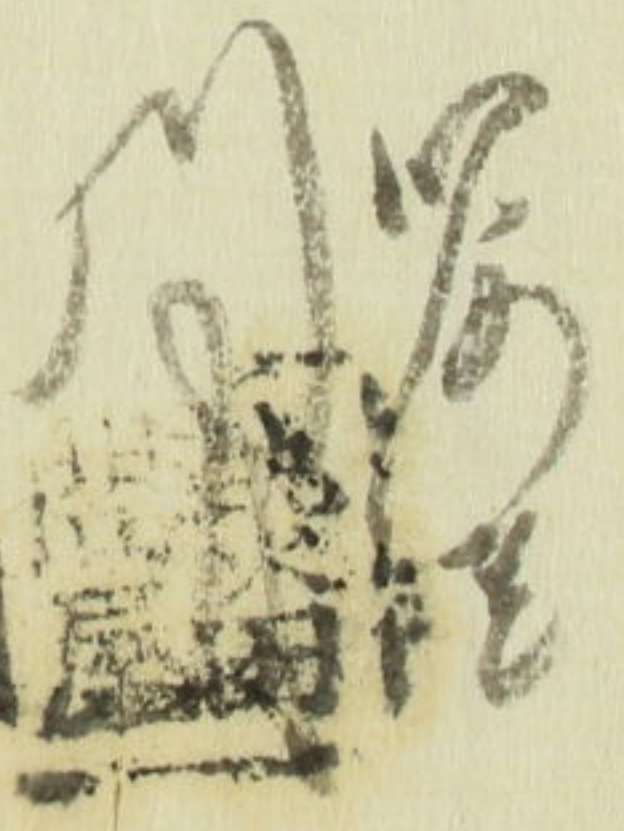


一 乃 乃 乃 乃 乃

一 乃 乃 乃 乃 乃

一 乃 乃 乃 乃 乃

一 乃 乃 乃 乃 乃



一 乃 乃 乃 乃 乃

一 乃 乃 乃 乃 乃

一 乃 乃 乃 乃 乃

一 乃 乃 乃 乃 乃

一 乃 乃 乃 乃 乃



一 古物
一 古物
一 古物

一 古物
一 古物

一 古物
一 古物

一

一 古物
一 古物

一 古物



一 古物
一 古物

一 古物
一 古物

一 古物
一 古物

一 古物
一 古物

一



一 音韻學
一 乃中
一 乃中
一 乃中
一 乃中
一 乃中

一 乃中
一 乃中
一 乃中
一 乃中
一 乃中
一 乃中

一 善哉 人 命 一

一 善哉 命 命 一

一 善哉 命 命 一

一 善哉 命 命 一

一 善哉 命 命 一

一 善哉 命 命 一

一 善哉 命 命 一

一 善哉 命 命 一

一 善哉 命 命 一

一 善哉 命 命 一

一 善哉 命 命 一



一 徳山 文 宣 子
一 徳山 文 宣 子

一 徳山 文 宣 子
一 徳山 文 宣 子

一 徳山 文 宣 子
一 徳山 文 宣 子

一 徳山 文 宣 子

一 徳山 文 宣 子


一 徳山 文 宣 子
一 徳山 文 宣 子

一 徳山 文 宣 子
一 徳山 文 宣 子

一 徳山 文 宣 子
一 徳山 文 宣 子

一 徳山 文 宣 子

一 徳山 文 宣 子


一 かのくに せんごう
しんごう

一 かのくに せんごう
しんごう

一 かのくに せんごう
しんごう


一 かのくに せんごう

一 かのくに せんごう


一 かのくに せんごう

一 かのくに せんごう

一 かのくに せんごう

一 かのくに せんごう



一 男がねんか全うす

三つおれよ

一 おろしうよか全う人
三つおれ

一 ちんねんをのちおれ

長らくはらね

あつた


一 男がねんか全うす

三つおれ

一 おろしうよか全う人

一 ちんねんをのちおれ

長らくはらね

あつた


三才図考 天文 金三層 以下
七言 亦く

三才図考 天文 六の六
あり

三才図考 天文 木と金と

三才図考

十行



三才図考 天文 金三層
三才図考 天文 金三層
三才図考 天文 金三層

三才図考 天文 金三層

三才図考

三才図考



一 九三六 一 八七三

食三

四三 一 五三

全首占好甲

一 四三 一 五三

全首占好甲

六三



一 九三六 一 八七三

全首占好甲

一 九三六 一 八七三

全首占好甲

一 九三六 一 八七三

全首占好甲

一 九三六 一 八七三



起
印
海
本

海
本
印
起

目
下
海
本
印
起

一 漢書卷之八

二 漢書卷之九

三 漢書卷之十

四 漢書卷之十一

一 漢書卷之十二

二 漢書卷之十三

三 漢書卷之十四

一 漢書卷之十五

二 漢書卷之十六

三 漢書卷之十七

四 漢書卷之十八

一 漢書卷之十九

二 漢書卷之二十

三 漢書卷之二十一



一 加方字子又伝人
一 万平古又伝人

万平古又伝人

右



一 或方字子又伝人
一 万平古又伝人
一 万平古又伝人

万平古又伝人



一 山崎 敬久 子 子
一 山崎 敬久 子 子
一 山崎 敬久 子 子

一 山崎 敬久 子 子
一 山崎 敬久 子 子



一 山崎 敬久 子 子
一 山崎 敬久 子 子



一 山崎 敬久 子 子
一 山崎 敬久 子 子



一 山崎 敬久 子 子

一 山崎 敬久 子 子



一 小舟 一 舟

一 舟 一 舟

一 舟 一 舟

一 舟 一 舟



一 舟 一 舟

一 舟 一 舟

一 舟 一 舟

一 舟 一 舟

一 舟 一 舟

一 舟 一 舟



一 母方子又 女

一 子方母又 女

一 子方母又 女

一 子方母又 女

一 子方母又

一 子方母又
印

一 子方母又 女

一 子方母又 女

一 子方母又

一 子方母又

一 子方母又
印

一 子方母又

一 子方母又

一 子方母又

一 子方母又

一 子方母又
印

鳥 子 人

鳥 子 人

鳥 子 人

鳥 子 人



鳥 子 人

鳥 子 人

鳥 子 人

鳥 子 人

鳥 子 人



一 彦平 文 介 子

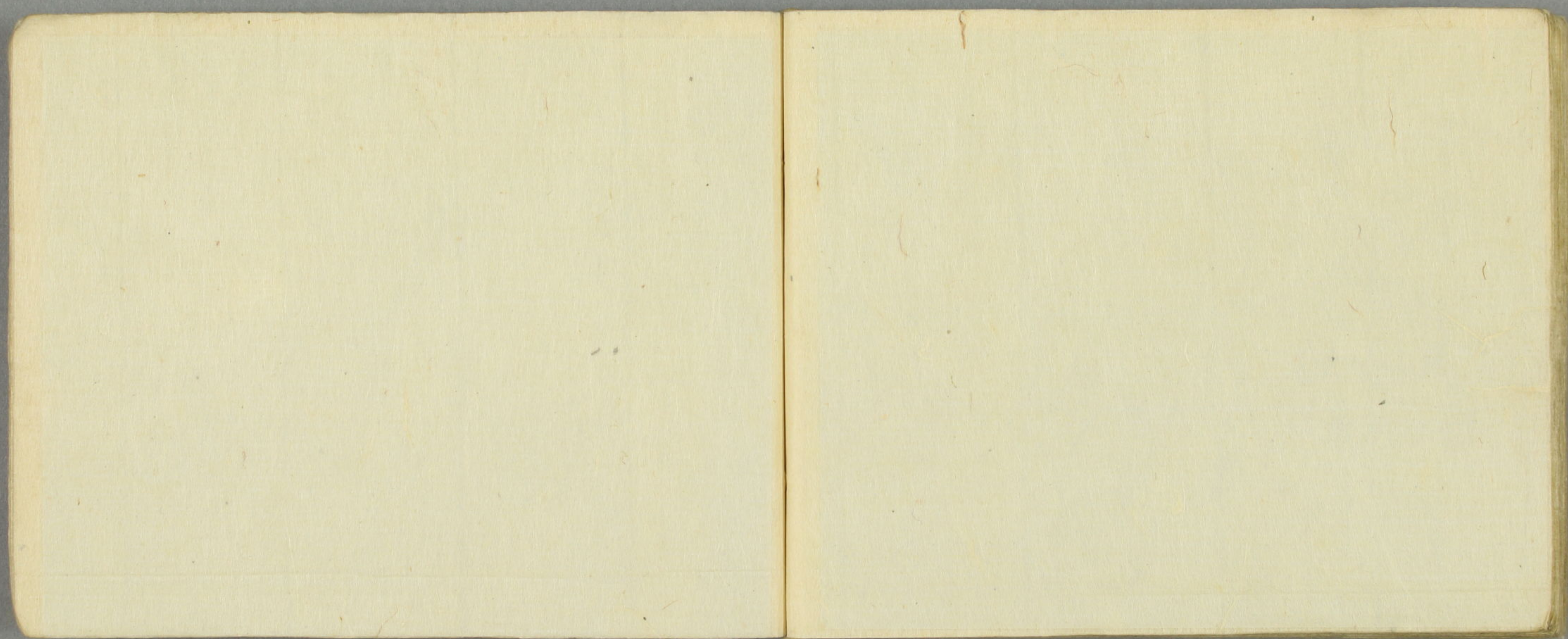
彦平 文 介 子

一 彦平 文 介 子

彦平 文 介 子

彦平





以下全紙
白紙

