

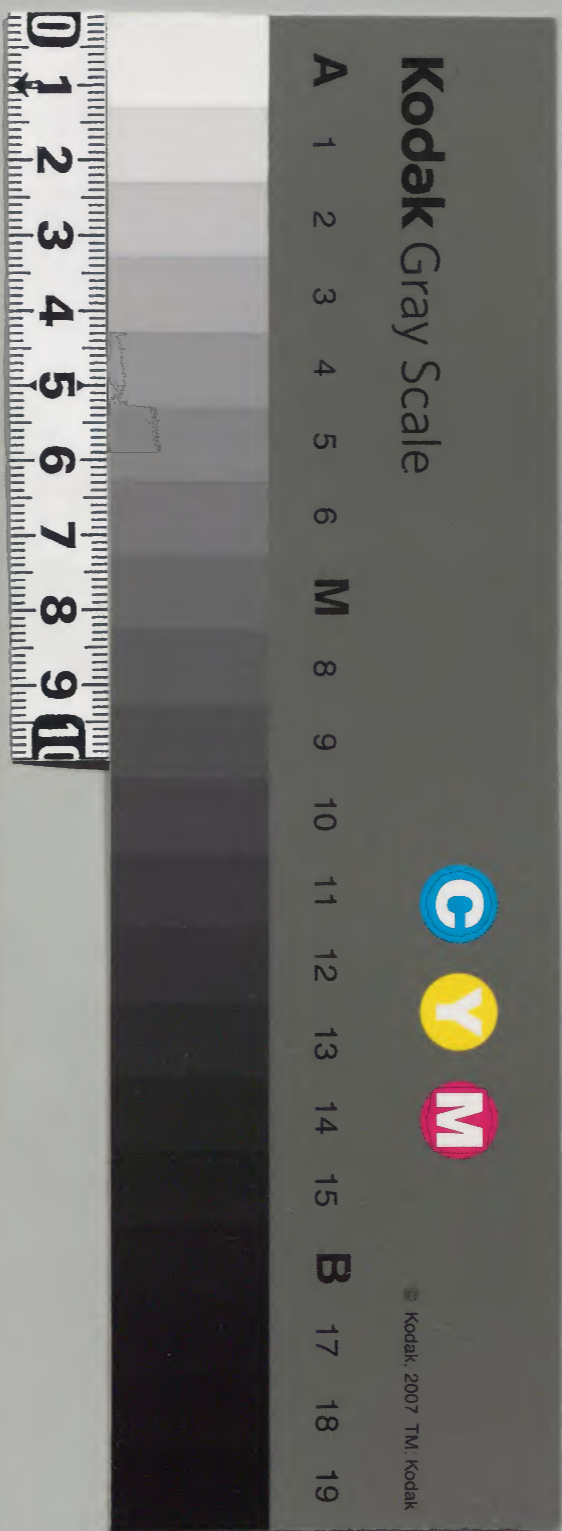
寛明日記

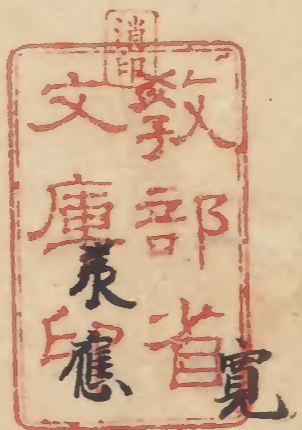
五十五

内閣文庫	
番號	和 10523
冊數	71 (55)
函號	163 193

内閣文庫	和書類
一〇五二三	七冊
一六三	一九

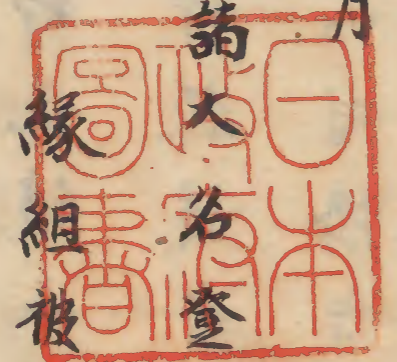
内閣文庫





寛明事跡録卷第五十五

甲午三歲至五月

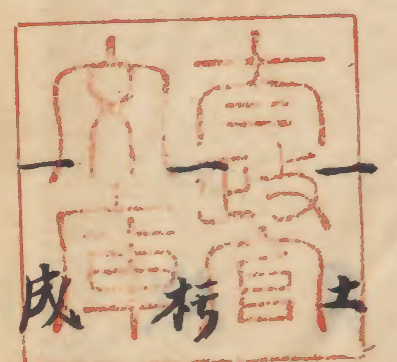


御目見

仰付候衆



内 一六六七二號



土 民部 娘

木 民部 娘

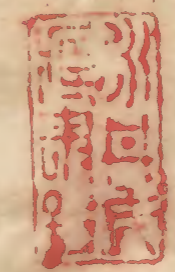
成 瀬 年 人 娘

出羽守并

水野權兵衛

三浦志守

板倉市正



一 溝口出雲寺娘ヲ

市橋下総寺ニ

一 織田丸水門佐娘ヲ

近藤主税ニ

一 真田内記娘ヲ

内妻帯刀二男
遠山主殿ニ

一 牧野佐渡寺娘ヲ

細川豊前寺ニ

一 牧野佐渡寺娘ヲ

下総寺三男
毛利仔勢寺ニ

一 青山用幡寺娘ヲ

本田土佐寺ニ

一 木下淡路寺娘ヲ

因丸門ニ

一 稻葉仔勢寺娘ヲ

信濃寺二男
永井仔賀寺ニ

一 大久保右京娘ヲ

中山勘解由ニ

一 大園土佐寺娘ヲ

宮内子
神尾五郎太丈

一 松平山城寺娘ヲ

彈正子
保科甚四郎

一 水野淡路寺娘ヲ

大園土佐寺

一 諏訪出雲寺娘ヲ

若夜寺子
同 主税

一 細川三谷娘娘ヲ

丹後寺子
同 帯刀

一 水谷仔勢寺娘ヲ

一 柳半弥

一 松平攝津寺妹ヲ

美作寺
同 主膳

一 松平備前守妹ヲ

大膳子

三宅年人

一 三宅大膳娘ヲ

大膳子

内藤三之介

一 松平將監娘ヲ

式子

安藤帯刀

一 水野監物娘ヲ

河内弁

丹羽勘介

一 小出伊勢守娘ヲ

宮内子

井上帯刀

一 水野淡路守娘ヲ

一 色右京

一 織田出雲守娘ヲ

出雲

同 丸市門二男

一 酒井紀伊守娘ヲ

溝口信濃守

一 池田出雲守娘ヲ

溝口金次一

一 毛利甲斐守娘ヲ

山崎勘解由一

一 太田原備前守娘ヲ

堀田權六一

一 三宅大膳娘ヲ

大和守弁

伊東主膳一

一 京極老驛守妹ヲ

牧野因幡守一

一 伊東藏人妹ヲ

丸血弁

柴田七九高一

一 小出与平次娘ヲ

但馬守子

織田源十郎一

一 本多老驛守娘ヲ

岩城瓦京

一 内藤毛驛守孫ヲ

无逆弁

菅沼越中守

一 秋田安房守妹ヲ

新左宫内

一 毛利和泉守妹ヲ

土井兵庫

一 本多养作守娘ヲ

佐久间權之助

一 户田泉女妹ヲ

遠藤備前守

一 本多教前守妹ヲ

无逆弁

菅沼主水

一 津野土佐守妹ヲ

土井能登守

一 水野備後守娘ヲ

那須遠江守

一 水野監物娘ヲ

水野備後守惣

一 肥後一御目付被

御付

津田平尾水門

加藤平内

一 長門國御目付被

御付

能勢小十郎

水野藤右水門

△ 四日 参勤御礼衆

一 綿二百把銀百把枚

南部山城守

一 程七緋五間

京極毛驛守

一 御給 五

松平備後守

一 綿百把泥障 五掛
蠟燭 五箱

津輕土佐守

一 御給 十

淺野用幡守

一 蠟燭 三箱

六郷伊賀守

一 同給 三

池田右京

一 紫皮 二十枚

桑山修理亮

一 御羽折 三

谷大学

一 御給 六或八三

九鬼次郎

一 蠟燭 三箱

土方河内守

一 御羽折 三

関次郎

一 御給 三

立花氏部

一 紫皮 九枚

木下縫殿

一 紫皮 廿枚

加藤織部

一 御給 三

関但馬守

一 御給 三

仔東甚太郎

一 泥障 五掛

遠藤備前守

一 御羽折 二

一 柳宇右水門

一 切符 五口

小出安平次

一 泥障 五掛

岩城但馬守

一 蠟燭 二箱

溝口内記

一 泥障 三掛

金森頼母

一 已上

一 今日紀列敷御息女松平元兵衛督信

一 平八御祝言相承

△ 六日

一 安藤右京末子同性伊賀守一養子二

一 被敷

一 銀五十枚緒繩五十卷松平元兵衛督

一 御内室一被下

一 銀廿枚綿百把中人凡様一被進

△ 七日

△ 丁 松平陸奥守當着

一 御給 四 献上 中 松平元兵衛督

是ハ祝言相濟候御礼也依之紀列殿

一 同宰相殿御礼有之

一 小菅内藏大久保三十而小納戸二被

一 御付

△ 八日

一 西ノ御元被為成御馬 御上覽

一日 光御祭礼ニ付今川刑部秋元殿中

身被 御付

△ 九日 参勤御礼

一 銀三百枚御馬二足

御鼻紙千帖 中 松平陸奥守

綿三百把 但二百日結

銀百枚御馬一足

綿二百把

佐竹修理大丈

一 曝布 十疋

織田左水門佐

一 絃二百筋

平野權平

一 矢二百筋

朽木兵部

一 銀百枚綿二百把

丹羽左京大夫

一 仔奈半瓦水門左母死去

△ 十一日

御服出申衆

一 銀五百枚御給五十

松平安藝守

一 右上使松平仔豆守

一 銀三百枚給三十 松平出羽守

一 右上使松平仔豆守

一 銀五百枚給五十 松平相摸守

一 銀五百枚給五十 松平新太市

一 右上使阿部豊後守

一 銀三百枚給廿 有馬中務

一 銀三百枚給三十 松平阿波守

一 石上使水野備後守

△ 十二日 御暇出申衆

一 御裕十 織田出雲守

一 御裕五銀五十枚 分部仔賀守

一 御裕十銀百枚 加藤出羽守

一 御裕五銀百枚 木下仔賀守

一 銀百枚御裕五 京極刑部

一 御裕二十 毛利日向守

一 御裕五羽折 毛利伊勢守

△ 一 銀五十枚御裕十 黒田甲斐守

一 銀百枚御裕十 中川山城守

一 同断 小出大和守

縁邊被御出候衆

一 松平新太郎娘ヲ 本多下野守

一 松平安藝守娘ヲ 松平操津守

一 松平但馬守娘ヲ 松平上野守

一 上使二 予御暇被下候衆

一 銀千枚 松平大隅守

一 銀三百枚 裕三 松平土佐守

一 同断 森内記

一 同断 宗對馬守

一 同断 立花元道

△ 十三日 御暇出申衆

一 伊東大和守 稻葉能登守

△ 有馬元水 門佐 戸川土佐守

木下淡路守 秋月長門守

青木甲斐守 久留嶋丹後守

市橋下総守 建部内匠

一 綴邊被 仰付衆

松平土佐守 娘 久留嶋市兵衛

立花元道 娘 永井大膳

宗對馬守 娘 大田穰清守

丹後守子

一火坂加番被 仰付

仙石越前守

一火消番被 仰付衆

京極左衛門守

溝口出雲守

遠安備前守

土方河内守

九鬼式部

六部仔賀守

兼山修理亮

△十四日公家衆御馳走被 仰付衆

勅使

淺野因幡守

御賄

柴村元源太

院使

新院使松平備後守

御賄

市川孫五郎門

荒山院一柳宇右水門 野村彦久丈

一松平加賀守家人本多安房守 御賄

并御給中被下

一水戸中將殿 御祝言相濟

△十六日

△小笠原主膳三宅大膳二大坂加番被
仰付

△十七日松平伊豆守二于御奉書出是
禁中御普請之儀也

去年就 内裏炎上御作事有之儀
御築地者如先例諸大名被 仰付

手傳之儀者可為日傭人足儀五万
石以上之面々被課宛之事二候委

細板倉周防守被相談可有其沙汰
候么二比之

酒井護岐守

同 碓樂頭

阿部豊後守

松平伊豆守

四月十三日

誰某殿
宗

右ノ通被 相渡口上二于被申八御奉

書同意ノ心得其上ニ奉行人普請ノ
者京都へ越申事ニテハ毎之候板倉
周防守積リ一万石ニ何程卜重而全
子出シ申事ニ候条板倉周防守方へ
被申通云候御普請ハ来年五六月迄
掛リ可申由也

△廿一日

一松平隠岐守日根織部兩人、御殿被下

銀三百枚

綿五百把

参勤御礼

松平敷前守

一松平隠岐守娘堀田上野女へ縁辺被

仰付

一信列諏訪出雲守領所ノ百姓ニ上総

女殿家人ノ縁者有之其方へ百姓方
ヨリ糊付ノ封印ノ状ヲ敬遣候ヲ番
ノ者見付其状出雲守方ヨリ御當地

御上就其彼百姓二三人被 白寄

御穿鑿之由

△廿二日

- 一 酒井雅樂頭宅二於于松平筑前守
- 跡目每相逢右市門仇一被 仰付
- 一 酒井雅樂頭宅二於于京極丹後守
- 隱居被 仰付息山城守一表督每
- 相違被 仰付最御老中讀岐守寄

合被 仰渡

一 公家衆御礼

傳奏

野上宮大納言殿
清田寺大納言殿

須野因幡守

院使

小川城城大納言殿

松平備後守

新院使清水谷大納言殿

一柳守右市門

右大臣成御礼

苑山院

知行并領御礼

兼亭少将

知行拜領御礼

難波宰相

△廿四日

一内藤善海隐居被 仰付息甚之至

家督被 仰付

一石河太兵衛二家督被下壹岐守二隱

居被 仰付

△廿五日

一公家衆御馳芝ノ御能有之

式三番

傳右水門

太万吉
笛又三番

高砂 觀世

權左水門

大庄九番
小新九番

笛長兵衛

八嶋 保正

權七

大小原太
小清六

笛庄兵衛

東北 十六丈

六高次郎

大九高兵衛
小清次郎

笛与左水門

養上 十六丈

權右水門

大樋口
小清大

笛長藏

祝言 觀世

茂右衛

大助九番
小兵次郎

笛大太高七
庄兵衛

狂言

福ノ神

仁右水門

キツ子柄

同人

ハウ夕テス

傳右水門

△女六日

一藤堂大守就病氣當年亡在江戶仕

度旨御新詔申上故其通ニ被仰付

一今夜七ツ時分ヨリ山中羊左水門卜

申牢人氣違候テ方々走り廻人ヲ切

殺レ辛負也申候被ハ生国仔勢之者

前方鳥居主膳ニ罷有具後堀大守頭

ニ步行奉公仕今ハ牢人也辛負死人

之覺

一日本橋一丁目

延番久兵衛

辛負一人

一田二丁目

辻番久兵衛殊死水門

辛負二人

一檜物町

市右水門

辛負一人

慶庵呂遣
傳藏死人一人

一上真木町

牛名水

辛負一人

棚橋殊死水門
死人一人

一 南真木町

木戸番作右衛門
死人

中番彦太夫

死人

仁右衛門
死人

一 長崎町

木戸番作若木

午負一人

一 南加賀町

木戸番九郎右衛門

死人

一 南紺屋町

木戸番作右衛門

死人

中番八藏七郎

午負二人

一 内記町

木戸番大島若木

死人二人

竹藏

一 丸屋町

自身番若右衛門

午負

一 丸兵衛町

午負四人

五右衛門 月行持 安兵衛
自身番 久右衛門 同 巧六 共 米

都合 女一人 死人 九人 午負十一人 外
日本橋 二 午負 食 一人 切

井上安丸 氷門 山口新八 卜申 宰人 右

ノ夜慶庵 卜申 醫師 同小者 己上 四人

槽物町 二 午負 合彼山 中羊丸 氷門 二

小者被切申 二 右 兩人ノ者 取合 不申

羊丸 氷門ノ邊 二 申 奉町 御奉行 衆 不

審ノ由ニテ菟舎被仰付候山中羊丸
水門事石町一丁目シユレノウト申
ヒ千リ坊主ト知人ニテ参リ申処ニ
刀ニ血付申テ不審ニ存シユレノウ
御奉行処へ申上旨捕申由様子ハ氣
遣ノ由

△廿七日

公家衆御服

- 一 銀子三百枚拾二十 菟山院へ
- 一 銀子二百枚綿百把宛 兩傳奏へ
- 一 銀子百枚拾十 院使へ
- 一 銀子百枚拾六 新院使へ
- 一 銀子五十枚拾五 例幣使へ
- 一 銀子百枚綿百把 高倉大納言へ
- 一 銀子五十枚拾十 難波中納言へ
- 一 銀子五十枚拾五 兼亭大納言へ

△廿七日

一銀五百枚給五十

松平肥前守

一銀五百枚給百

松平越後守

右兩人御暇被下上使松平仔豆守

一明廿八日出仕兼用ノ由諸大名ノ指

紙出ル御暇隱居ノ面々御礼有之由

△廿八日

一上杉播磨守姉ヲ松平老驛守ノ縁組

被仰付

一御暇出ル面々

甲斐左喜右水門

一坂御目付代被仰付

大坂御目付代被仰付

一甲列加番御暇

大嶋雲八 花房大膳

一松平越後守娘松平越前守ノ縁組被

御竹俵

△ 廿九日

五月

△ 朔日

△ 三日

銀千枚綿五百把

御太刀圓行

繼目松平右水門佐

本丸肩衝

高四寸三分

御脇指秋田則重

遺物松平筑前守

銀三百枚

綿二百把

御太刀宗吉

繼目

京極山城守

宇治橋御茶臺

御脇指末回光

秀吉御物
隱居

京極丹後守

一 今日端午ノ御帷子草物上ノ御城ノ

苗番小笠原壹岐守

△五日

一 諸大名登城長袴ニテ御目見アリ
 一 去三日井上河内守姪疱瘡ニテ死去
 是ハ本多敷前守妹ニテ菅沼立水方
 一 縁邊被 仰付ニ息女也

△六日

一 御城廻リ堀サラヘ奉行被 仰付衆

雉子橋筋ヨリ鵜亀橋筋ヲハ

小堀三郎兵衛 内藤是之丞

久保町筋ヨリ数奇屋橋筋ヲハ

角南主馬 西尾藤兵衛

又

長谷川三左衛門能勢新十郎

△十七日

一 公方様御中腰御十二ノ脛ニ御灸治

被遊

△十日

一 牧野佐渡守伯父戸田全丸形門死去

ノ由紀列ヨリ告来紀列殿衆人ニテ

組頭仕居被申候

一 向井五郎左形門溝口羊丸形門被下

旨被 仰渡

△十一日片桐半之丞死去

参勤御礼衆

一 綿百把銀五十枚 金森長門守

一 御裕五 内藤元京

一 御裕五 嶋津但馬守

一 御裕三 一柳監物

一 根矢百筋 堀越中守

一 劔二 石川播磨守

御殿被下儀衆

一 御惟子 三十

小室原右近大夫

一 同 十

本多右衛門守

一 同 三

朽木權之助

一 同 五

細川丹波守

一 同 二十

松平中務少輔

一 同 五

山内修理

一 同 三

一 柳羊弥

一 同 三

溝口左京

一 同 三

菅沼主水

一 同 十

多羅尾左衛門

一 同 十

仙石越前守

一 同 三

岩城左京

一 同 三

織田左近

諸旗本中子尼御目見為致可申旨被

仰渡候分

荒川長右衛門

北条安房守

駒井右京

天野三郎兵衛

曾我太郎右水門

遠山十右水門

青木新五郎兵衛

山崎七郎右水門

土岐縫殿介

板橋与五郎水門

安藤彦四郎

柳原小右水門

笈助兵衛

押田三次郎

辺藤五郎水門

溝口半左水門

大久保荒之助

向井兵部

向井五郎左水門

荒河又六郎

大岡忠四郎

田村四郎兵衛

宅間仔細

山口備前守

伊沢隼人

三技能登守

杉浦弥市

渡辺丹後守

滝川長門守

中根日向守

久世宇右水門

右此外役人ノ惣領番頭ノ二男御

次新次第二御目見可仕之由也

一長門国、被遣御暇

能瀬小十郎 水野藤右兵卫

一肥後国、被遣御暇

津田半左兵卫 加藤平内

一京極丹後守在所、御暇被下

一甲列番尉御礼

井上带刀 三枝惣四郎

△十二日

一松平仔豆守評定場ヨリ煩帰宅

△十五日

参勤御礼

一御鼻紙二箱銀馬代 三宅大膳

一御帷子草物五銀馬代 告ア子 内藤右近

一箱肴 湯治席 松平甲斐守

一箱肴 同 户田但馬守

一下館一御服

一 所野即九道交九形門

花房外記

一 若王寺勝仙院御礼并幸若御縁三

御礼申上八

一 御菓鷹二居宛御并領

紀伊殿 水戸殿 尾張殿

△十八日

一 日光昆波門堂御普請為御見舞上使

内藤出雲守被 仰付候

一 信列諏訪一御用之儀被 仰付兼松

下総寺被遣

△廿日

一 肥後国御目付津田平九形門八来女

三日四日兩日一内御當地祭足ノ筈

加藤平内八同女七日ニ祭足之由

一 平川平右衛門死去

一 長門國へノ御目付能瀬小十郎水野

藤右水門八来坊五日 奏足ノ筈

△ 廿二日

一 野々山丹後寺御暇并黄金五枚時服

四 被下候

△ 廿三日

一 水戸殿御登城是八景鷹拜領御礼

一 松平右水門仇被_レ為_レ台長崎表御番寄

筑前寺因前二被 仰付候

参勤御礼

一 泥障 五枚

小笠原主膳

一 箱着

榊原教中寺

初而御礼被 仰上候衆

一 御帷子草物

草人子 秋元千之助

一 太刀折紙

右京子 駒井亀之助

一 同斬

能登寺子 三枝内面頭

一同新

新五共張子

青木市而右門

一同新

三市共張子

天野久五郎

一同新

三市共張子

神保友之助

一同新

但馬守子

土屋元門

一御惟子草物五

細川教中寺奉礼

長尾勘解由

一同四

松平教後守奉禮

小栗養作

御留守君番被

仰付候

一三百石御加増

日下部作十郎

一同

山本平九郎

△ 廿四日

一於増上寺御赦免之衆

山園長大丈是八瓦兵束子

布施仁兵衛右兩人八被 召出候

一奥津猪之助

是八牧野駿河守預リ今
度祖父本々吉右兵衛門預

一森中右兵衛門

此兩人八貞田仔豆守預リ願之

北田治左兵衛門通在所ニテ合力仕可召仕之旨
ナリ

一 松平作右衛門斷松平相模守預リ右同

一 横江半三郎丹羽丸京大丈預リ右同

一 壬目秀之助右同斷 右同斷

一 山中六之助 松平丹波守預リ右同斷

一 原權之丞同熊之助同仁兵衛渡边弥

一 四郎右四人本多内記預リ右同斷

一 濱松諏訪神主子宫松唯今迄伯父名代被仰付今度

宮松二被仰付候

一 瑞花院廓随此兩人増上寺寺中流罪免

一 天野傳四郎娘二人同傳矢本娘一人

右三人ハ親類ハ預ク可申之由

△女六日

一 御景鷹二居 紀伊宰相殿ハ

右 上使滝川長門守二テ被進

一 御景鷹二居 水戸中将殿ハ

右 上使 本多 秀作 寺

一 池田 帶刀 組頭 富永 喜左 兵衛 門是 八年

寄申 二付 御訃 詔具 上病者 二付 御番

毛 雜成 候故 御番 御赦 免其 跡、小 笠

原 太 高 右 兵 衛 門 三 被 仰 付 候

一 道 仲 子 白 元 可 被 召 出 之 者 被 仰 出

△ 女 七 日

一 服 部 仲 病 死

一 松 平 宮 内 舍 弟 牛 之 助 奥 二 付 可 被 召

遣 之 由 被 仰 付

縁 邊 被 仰 出 候 衆

一 保 科 肥 後 寺 息 女 三 上 杉 播 磨 寺

一 細 川 敬 中 寺 伯 母 松 平 下 總 寺

一 松 平 和 泉 寺 息 女 小 笠 原 大 和 寺

一 松 平 對 馬 寺 息 女 真 田 兵 吉

一 銘 嶋 紀 伊 寺 息 女 岡 部 監 物

一板倉周防守娘ヲ

松平甲斐守

一松平越前守姉ヲ

本多忠騃守

一遠藤備前守妹ヲ

小笠原主膳

一丹藤忠騃守娘ヲ

戸田但馬守

一松平周防守娘ヲ

脇坂中務太輔

一松平河内守娘ヲ

阿部備中守

一松平下総守姉ヲ

京極右近

一以上

一御景鷹二居

井伊掃部頭

上使存藤丸源太

一御景鷹二居

保科肥後守

上使目人

一公方様二之九、被為成御小姓衆御

近習衆御極ニテ水御上覽其上御

惟子二寔被下

一小倉志忠右衛門息女死去

△ 廿九日

己上



