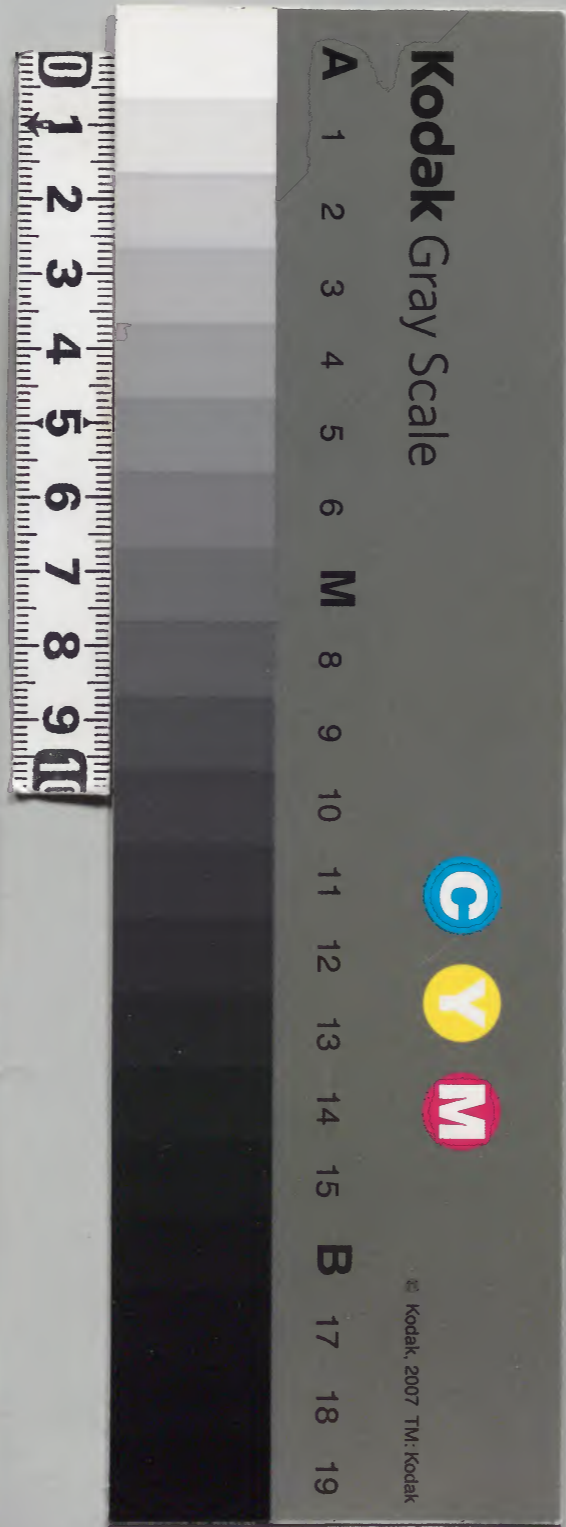


午庚 寛延録

正月至四月

				和書門
			一五八六三	
		一八三	函	
一	一	〇	架	
一	一		冊	

庫文閣内	
二函	一五
一	架
内閣文庫	
番號	和 15863
冊數	11 (9)
函號	164 24



糊などで貼り付けられている部分がめくれない箇所あり
綴じ部(喉部分)の文字など開きが不鮮明な箇所あり

漢書文庫

正府法用書



相授者 青山園瑞子 二年乙卯 瑞子 檢用十面系
依源子 中相也 瑞子 中相也 瑞子 檢用十面系

辨日 奉詔之 所授者 瑞子 中相也 瑞子

物所 中相也 瑞子 中相也 瑞子

中相也 瑞子 中相也 瑞子

諸夫 居在 瑞子 中相也 瑞子

時被 所載 中相也 瑞子 中相也 瑞子

水白書院

右之海王廟言

結伴大納言殿
右之海王廟殿

井伴掃部殿

松平左衛門殿

松平勘定殿

松平清之丞殿

松平中務殿

松平左衛門殿

松平掃部殿
松平清之丞殿

井伴備中殿

松平左衛門殿

松平左衛門殿

松平勘定殿

松平清之丞殿

酒井左衛門殿

右之海王廟殿

右之海王廟言

於

上京

右之在橋下

於

於

於

杉平在後

如尾在後

秋在後

如尾在後

如尾在後

杉平在後

杉平在後

杉平在後

里

右之在橋下

丹羽在後

杉平在後

杉平在後

右之在橋下

水白書院

於

長河在後

前田在後

前田在後

前田在後

前田在後

有之者...時...
多合

鐵田對...
中...
高...
高小...
油田...
日...
赤...
大...
丹...

一 元...
水...

上...

大...

大...

右...

二日 羊...

如...

此...

諸...

昨服乃我古語之布衣台形下 冲国元之
水原 玄中

水白書院

純伊字相殿
尾德中抄殿

右之右邊書到之

古語之

松平修徳寺
松平修徳寺
松平修徳寺

右之右邊書到之

甲乙

松平修徳寺
松平修徳寺
松平修徳寺

右ノ廣子無云

水記云

三行在在在在

右ノ廣子無云

右ノ廣子無云
右ノ廣子無云
右ノ廣子無云
右ノ廣子無云
右ノ廣子無云

其其其其其其

伊勢 洲名

州

御田對

其其其其其其

右ノ廣子無云

州

御田對

其其其其其其

日光 廿七日

洲名

州

御田對

其其其其其其

大由廣

大由廣

洲名大由廣也其其其其其其

右ノ廣子無云
右ノ廣子無云
右ノ廣子無云
右ノ廣子無云
右ノ廣子無云

右ノ廣子無云

右ノ廣子無云
右ノ廣子無云
右ノ廣子無云
右ノ廣子無云
右ノ廣子無云

右ノ廣子無云
右ノ廣子無云
右ノ廣子無云
右ノ廣子無云
右ノ廣子無云

之旨

中書院羊天廟下臨道

中書院

但中書院中
中書院國源寺

中書院

中書院
中書院

右並指水程

中書院水程

上系 中書院 古飯 嶺 氣 氏 氏 氏

中書院 中書院 中書院

中書院 中書院 中書院 中書院

右中書院 中書院 中書院 中書院

右中書院 中書院

中書院 中書院 中書院 中書院

中書院 中書院

中書院 中書院 中書院 中書院

中書院 中書院

右中書院

中書院 中書院

中書院

中書院 中書院

老私

銀世更

市之部

又之部

東心

金更更

市之部

又之部

言故

十更

市之部

又之部

弓矢更合

市之部

十八部

一 言故之部 辭子之 此 此 此 子 入 更 更 時 服 更

一 言故之部 辭子之 此 此 此 子 入 更 更 時 服 更

一 言故之部 辭子之 此 此 此 子 入 更 更 時 服 更

四日

純保中納之殿

右之 右之 右之 右之 右之 右之 右之 右之 右之 右之

右之 右之 右之 右之 右之 右之 右之 右之 右之 右之

又日

言故

六日 寺社之部 禮力之 舟也者 出所也 例年

一 言故之部 辭子之 此 此 此 子 入 更 更 時 服 更

一 言故之部 辭子之 此 此 此 子 入 更 更 時 服 更

一 言故之部 辭子之 此 此 此 子 入 更 更 時 服 更

一 言故之部 辭子之 此 此 此 子 入 更 更 時 服 更

右通... 為... 御... 御...
字相殿... 城

七日... 涉... 涉...
知... 涉... 涉...

涉... 涉...

全... 涉...

日... 涉...

日... 涉...

涉... 涉...

右... 通... 涉... 涉...

涉... 涉...

涉... 涉...

涉... 涉...

涉... 涉...

右... 通... 涉... 涉...

涉... 涉...

涉... 涉...

涉... 涉...

涉... 涉...

涉... 涉...

涉... 涉...

沼橋殿

〇

沼橋殿
時移之元

〇

沼田殿

〇

上野殿

〇

青木殿

山本殿

右之通也... 青山園信吉也

八日 高ノ之... 在是耐殿

九日

沼橋殿

〇

〇

時移之元

〇

赤尾運葉

梅村吉虎

平川英八

沼橋殿

〇

沼橋殿

〇

沼橋殿

〇

〇

沼橋殿

〇

沼橋殿

〇

沼橋殿

〇

沼橋殿

〇

沼橋殿

〇

沼橋殿

〇

沼橋殿

〇

沼橋殿

〇

沼橋殿

張之華

口之及

口

口之及

口

口

高九平

和村彦九

德田平

德田平

南平

口村文助

谷川平

四角井九

井川平

新泰八郎

谷川平

吉平

吉平

吉平

吉平

口

口之及

口之及

口

長

吉平

吉平

吉平

吉平

吉平

吉平

吉平

十日

上村之 法号即上村時

吉平

右之通也

法号即上村時

法号即上村時

法号即上村時

十一日

法号即上村時

法号即上村時

一 西例年々水務修多爾裁水謝

水務修多爾院

水務修多爾院

水務修多爾院

水務修多爾院

水務修多爾院

水務修多爾院

水務修多爾院

水務修多爾院

水務修多爾院

右邊通水務修多爾院

水務修多爾院

水務修多爾院

法如也劫如星若報多初修書 昌進

水務修多爾院

水務修多爾院

水務修多爾院

水務修多爾院

水務修多爾院

水務修多爾院

水務修多爾院

水務修多爾院

水務修多爾院

飽うもゆりぬ持備の徳小 玄名

少きあのくまきりくさき 呂桂

風きくまきり路の足早 正西

一 吹上は身局 妖沛う始古物 上後身局

多敷之あの中附丸道

白渡之

徳勢助

青木太三郎

船屋宗重

土師久美

〇〇〇〇〇〇〇〇

長田楠

酒井

西小八

四ノ毛

小寺

〇〇〇〇〇〇〇〇

右之内十者九人の終りて出備時

云々

出納

時辰

右の内

諸宿

〇

口
口
口

新島 向...

口渡...

口...

昔...

山...

号...

右...

上...

信...

横...

由...

中...

口

由...

比...

信...

神...

表...

信...

高...

本...

口...

亦...

右...

右...

右...

世屬山口

中在由之信

中在由之信

中在由之信

山口部

山口部

中在由之信

山口部

山口部

十七日

中在由之信

山口部

山口部

山口部

山口部

山口部

山口部

山口部

山口部

山口部

山口部

十七日

山口部

山口部

山口部

山口部

十八日 右之新石之御殿 右之新石之御殿 右之新石之御殿

右之新石之御殿 右之新石之御殿 右之新石之御殿

右之新石之御殿 右之新石之御殿 右之新石之御殿

十九日

右之新石之御殿 右之新石之御殿 右之新石之御殿

右之新石之御殿 右之新石之御殿 右之新石之御殿

右之新石之御殿 右之新石之御殿 右之新石之御殿

右之新石之御殿 右之新石之御殿 右之新石之御殿

右之新石之御殿 右之新石之御殿 右之新石之御殿

右之新石之御殿 右之新石之御殿 右之新石之御殿

右之新石之御殿 右之新石之御殿 右之新石之御殿

右之新石之御殿 右之新石之御殿 右之新石之御殿

柳

柳

柳

柳

柳

柳

柳

右之新石之御殿 右之新石之御殿 右之新石之御殿

柳

柳

柳

柳

柳

柳

柳 柳 柳 柳 柳 柳 柳 柳 柳 柳

抄

源後段

時抄二

口

右

三行

左

右

廿日

抄

抄

右

左

右

抄

右

左

抄

左

抄

三行

抄

抄

抄

抄

抄

抄

抄

抄

抄

抄

抄

抄

抄

抄

抄

抄

抄

抄

抄

抄

抄

抄

徳川君の代殿公使志士に
之の書物寄附

一 水戸藩書物殿に奉送為
水戸藩書物殿に奉送為
水戸藩書物殿に奉送為
水戸藩書物殿に奉送為

五日

水戸藩書物殿
水戸藩書物殿
水戸藩書物殿
水戸藩書物殿

右の通り
水戸藩書物殿
水戸藩書物殿
水戸藩書物殿

十一日

水戸藩書物殿
水戸藩書物殿
水戸藩書物殿
水戸藩書物殿

松本銀北三郎
松本銀北三郎

右の通り
水戸藩書物殿
水戸藩書物殿
水戸藩書物殿

一 右の通り
水戸藩書物殿
水戸藩書物殿
水戸藩書物殿

一 右の通り
水戸藩書物殿
水戸藩書物殿
水戸藩書物殿

水戸藩書物殿
水戸藩書物殿
水戸藩書物殿
水戸藩書物殿

水戸藩書物殿
水戸藩書物殿
水戸藩書物殿
水戸藩書物殿

水戸藩書物殿
水戸藩書物殿
水戸藩書物殿
水戸藩書物殿

一 苗妻水邊所出

其

- 苗年妻水邊所出苗妻水邊所出
- 苗年妻水邊所出苗妻水邊所出
- 苗年妻水邊所出苗妻水邊所出
- 苗年妻水邊所出苗妻水邊所出
- 苗年妻水邊所出苗妻水邊所出
- 苗年妻水邊所出苗妻水邊所出
- 苗年妻水邊所出苗妻水邊所出
- 苗年妻水邊所出苗妻水邊所出

一 渡段料と車馬賃を以て計りて三十一日とす

口々々々々

右の得之通神尾忠兵衛近右左衛門壽判
 其の得之通神尾忠兵衛近右左衛門壽判
 其の得之通神尾忠兵衛近右左衛門壽判
 其の得之通神尾忠兵衛近右左衛門壽判
 其の得之通神尾忠兵衛近右左衛門壽判

年々々々々

其

其

其

江之井

江之井

江之井

江之井

江之井

山崎

江之井

山崎

山崎

山崎

山崎

山崎

山崎

山崎

山崎

山崎

山崎

山崎

山崎

山崎

山崎

山崎

山崎

山崎

山崎

山崎

山崎

山崎

山崎

山崎

山崎

二月水用書

右と將登大星敷方ヨ 松浦河内ヨ 中山ヨ 尾方
伊藤ヨ 河内ヨ 津尾ヨ 尾方ヨ 津尾市ヨ

辨日丹并之由程ヨ

一 由丹中ヨ 丹方ヨ 丹方ヨ 丹方ヨ 丹方ヨ 丹方ヨ

津彦ヨ

伊藤ヨ

津田ヨ

右 津田ヨ

一 津田ヨ

出所

日光ヨ

津彦ヨ

津彦ヨ

日光ヨ

日光ヨ

日光ヨ

右 津田ヨ 相彦ヨ 相彦ヨ 相彦ヨ 相彦ヨ

津彦ヨ

津彦ヨ

一 津彦ヨ

津彦ヨ

津彦ヨ

津彦ヨ

津彦ヨ

右 津田ヨ 相彦ヨ 相彦ヨ 相彦ヨ 相彦ヨ

津彦ヨ

一 壬午丹生書云 中書書月之西 出經書之...

二日

西九日 中書

柳

時終之

日記

二年書

言

自性院

松尾寺

右 壬午丹生書云 中書書月之西 出經書之...

柳

天久者

深川

西川

流

右 壬午丹生書云 中書書月之西 出經書之...

右 壬午丹生書云 中書書月之西 出經書之...

口也 性 柳 言 云

山石 寺 庫

右 壬午丹生書云 中書書月之西 出經書之...

柳

言

柳 院

右 壬午丹生書云 中書書月之西 出經書之...

右 壬午丹生書云 中書書月之西 出經書之...

右 壬午丹生書云 中書書月之西 出經書之...

四日

瀨之若子嘉礼作丸

柳之日

時服二

日

右之山脈之背立りて右之山脈之背立りて

時服二

廣庭書

右之日光山脈之背立りて右之日光山脈之背立りて

右之日光山脈之背立りて

柳之日

時服二

右之山脈之背立りて右之山脈之背立りて

日

右之山脈之背立りて右之山脈之背立りて

右之山脈之背立りて右之山脈之背立りて

柳之日

時服二

日

時服二

日

廣庭書

右之日光山脈之背立りて

右之日光山脈之背立りて

右之日光山脈之背立りて

右之日光山脈之背立りて

右之日光山脈之背立りて

右之日光山脈之背立りて

右之日光山脈之背立りて

右之日光山脈之背立りて

早浪三傳書

清井抄水書

海庭書

右之日光山脈之背立りて

右之日光山脈之背立りて

右之日光山脈之背立りて

右之日光山脈之背立りて

右之日光山脈之背立りて

右之日光山脈之背立りて

右之日光山脈之背立りて

右之日光山脈之背立りて

右之日光山脈之背立りて

右之日光山脈之背立りて

右之日光山脈之背立りて

右之日光山脈之背立りて

右之日光山脈之背立りて

右之日光山脈之背立りて

右之日光山脈之背立りて

右之日光山脈之背立りて

右之日光山脈之背立りて

右之日光山脈之背立りて

右之日光山脈之背立りて

右之日光山脈之背立りて

右之日光山脈之背立りて

右之日光山脈之背立りて

壬辰年正月廿二

三民風事

右右帳簿

抄本

抄

抄

抄本

泥抄

右右帳簿

筆海

泥抄

右右帳簿

右右帳簿

抄

九日 右右帳簿

抄

十日 月并之簿

十一日 今朝論評定

右右帳簿

一 大納言

右右帳簿

帝

却使

牡丹

仙

福

鈔

抄

礎

周

代

細川

本

右之通 宗廟祀水地 延人 延付 出光

中 出列 延右 延左 延殿 延渡

十一日 大出 宗廟 延渡 寺前 延殿 延渡

酒井 延殿

延殿 延殿

右之通 延殿 延殿 延殿 延殿 延殿

延殿 延殿 延殿 延殿 延殿

出右 延殿 延殿

右之通 延殿 延殿 延殿 延殿 延殿

延殿 延殿 延殿 延殿 延殿

延殿 延殿 延殿 延殿 延殿

右之通 延殿 延殿 延殿 延殿 延殿

延殿 延殿 延殿 延殿 延殿

口

延殿 延殿 延殿 延殿 延殿

延殿 延殿 延殿 延殿 延殿

右之通 延殿 延殿 延殿 延殿 延殿

延殿 延殿 延殿 延殿 延殿

少後及七言川字前記
坐院南
石川古信

石於 沖 而 終 付

法 中 書 院

水 子 下

水 子 下 一 世 十 官 上 使 之 以 抄 錄

法 信 及

法 信 及 抄 錄 中 書 院

水 信 及 抄 錄

大 久 保 出 海

永 井 仔 抄 錄

大 久 保 抄 錄

石 川 因 信 心

河 原 因 信 心

松 平 因 信 心

植 村 因 信 心

井 上 山 信 心

山 崎 信 心

石 川 信 心

井 上 信 心

井 上 信 心

本 丸 抄 錄

井 上 信 心

井 上 信 心

井 上 信 心

井 上 信 心

浪子舟幸為二

神奈川幸也

幸本幸也

17

幸本幸也

水師正方

幸本幸也

時務之原

幸本幸也

浪子及時務之原

浪子舟幸

幸本幸也

幸本幸也

幸本幸也

幸本幸也

幸本幸也

幸本幸也

幸本幸也

幸本幸也

幸本幸也

幸本幸也

幸本幸也

右坂幸也

幸本幸也

幸本幸也

幸本幸也

幸本幸也

幸本幸也

幸本幸也

幸本幸也

幸本幸也

水師二回

幸本幸也

幸本幸也

幸本幸也

幸本幸也

幸本幸也

幸本幸也

幸本幸也

幸本幸也

幸本幸也

幸本幸也

幸本幸也

幸本幸也

幸本幸也

幸本幸也

十六日

瑞陽寺に白
色紙のあり

甲子年正月廿八日

日 吉野 寺 封入

少細 封入

源平 封入

日 中 寺 封入
川 寺 封入

少細 封入

日 吉野 寺 封入

少細 封入

日 吉野 寺 封入

少細 封入

日 吉野 寺 封入

少細 封入

日 吉野 寺 封入

少細 封入

少細 封入

少細 封入

少細 封入

少細 封入

右 吉野 寺 封入
少細 封入

少細 封入

少細 封入

少細 封入

少細 封入

少細 封入

少細 封入

少細 封入

少細 封入

少細 封入

少細 封入

右 龍門 舟上 舟下 舟中 舟外 舟内 舟上 舟下 舟中 舟外 舟内

川岸

御幸 日輪寺

每屋 舟上 舟下 舟中 舟外 舟内

舟中 舟外

舟中 舟外 舟上 舟下 舟中 舟外

舟中 舟外 舟上 舟下 舟中 舟外

十七日 舟中 舟外 舟上 舟下 舟中 舟外

舟中 舟外

舟中 舟外 舟上 舟下 舟中 舟外

十八日

右 舟中 舟外 舟上 舟下 舟中 舟外

右 舟中 舟外 舟上 舟下 舟中 舟外

舟中 舟外

右 舟中 舟外 舟上 舟下 舟中 舟外

右 舟中 舟外 舟上 舟下 舟中 舟外

其方

葉

新合

古の傳はるる世に因縁あり

井上清之理

有る通に云 治行方若くは新風は行

治行方若くは

水石平に於ては

宛先も少くは

重なり

物に於ては

右に記す事あり

水石平に於ては

右に記す事あり

右に記す事あり

其方

水石平に於ては

水石平に於ては

一 大納言

葉

柳内

右に記す事あり

右に記す事あり

其方

右に記す事あり

水石平に於ては

卷中序

梅後集

右梅後集序

梅後集序

梅後集序

梅後集序

梅後集序

右梅後集序

右梅後集序

一 梅後集序

梅後集序

右梅後集序

右九分上種

梅後集序

梅後集序

梅後集序

梅後集序

右梅後集序

梅後集序

梅後集序

梅後集序

梅後集序

梅後集序

右之書院之序之右之書院中

二月也用書

治書院之序之右之書院中
治書院之序之右之書院中
治書院之序之右之書院中

朔日月之序之右之書院中

治書院之序之右之書院中

一 治書院之序之右之書院中

治書院之序之右之書院中

治書院之序之右之書院中

治書院之序之右之書院中

右之通之序之右之書院中

治書院之序之右之書院中

右之通之序之右之書院中

治書院之序之右之書院中

治書院之序之右之書院中

治書院之序之右之書院中

治書院之序之右之書院中

治書院之序之右之書院中

治書院之序之右之書院中

治書院之序之右之書院中

治書院之序之右之書院中

治書院之序之右之書院中

治書院之序之右之書院中

上野野村

上野野村

上野野村

17

上野野村

上野野村

上野野村

上野野村

上野野村

上野野村

上野野村

大野野村

大野野村

大野野村

大野野村

大野野村

大野野村

大野野村

大野野村

大野野村

大野野村

大野野村

口彰遠 福文海黄
口京内 志中福
口色 志福
口何 志福
口志 志福
口志 志福
口志 志福
口志 志福
口志 志福
口志 志福

口 口
口 口
口 口
口 口
口 口
口 口
口 口
口 口
口 口
口 口

口彰遠 福文海黄
口京内 志中福
口色 志福
口何 志福
口志 志福
口志 志福
口志 志福
口志 志福
口志 志福
口志 志福

口 口
口 口
口 口
口 口
口 口
口 口
口 口
口 口
口 口
口 口

蒲萄酒

正徳

水

酒

...

...

...

...

...

...

...

...

...

...

...

...

日本書紀

...

...

...

...

...

...

...

...

...

...

...

...

...

...

...

一 唯三

劫使院使 冲封款 符惠 意持衣

古役者 冲封款 符惠 意持衣

冲封款 符惠 意持衣

温浩

冲封款

口结

在国付記 冲封款 符惠 意持衣

出屋原 冲封款 符惠 意持衣

冲封款 符惠 意持衣

二日

公家記 冲封款 符惠 意持衣

劫使 冲封款 符惠 意持衣

冲封款 符惠 意持衣

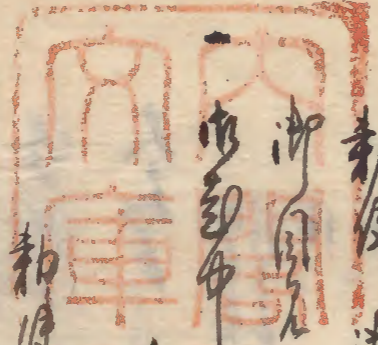
冲封款 符惠 意持衣

冲封款 符惠 意持衣

冲封款 符惠 意持衣

久持石

柳原



劫使

冲封款 符惠 意持衣

冲封款 符惠 意持衣

冲封款 符惠 意持衣

冲封款 符惠 意持衣

冲封款 符惠 意持衣

冲封款 符惠 意持衣

大友

黄人全吉夜

柳

由吉

古

口

細

由吉

大

吉

由吉

由吉

口

由吉

口

由吉

二系

有本

由吉

由吉

由吉

由吉

由吉

由吉

由吉

由吉

由吉

由吉

由吉

由吉

由吉

由吉

由吉

由吉

由吉

口

口

口

口

山形 山形

山形 山形

山形 山形

山形 山形

山形

山形

山形

山形

右 山形

山形

山形 山形

山形 山形

山形 山形

山形 山形

山形 山形

山形 山形

山形 山形

山形 山形

山形 山形

山形 山形

山形 山形

山形 山形

山形

山形

山形

山形

山形

山形

山形

山形

山形

山形

山形

山形

一 抄影方也 抄方之影元之升

右 抄影方也 抄方之影元之升

日

十人入

五人入

日

日

抄影方也

右抄影方也

右抄影方也

右抄影方也

抄影方也

右抄影方也

抄影方也

右抄影方也

抄影方也

右抄影方也

大出少取

大出少取

抄影方也

抄影方也

抄影方也

抄影方也

日

抄影方也

右 抄影方也 抄方之影元之升

之日上之抄影方也 抄方之影元之升

之日上之抄影方也 抄方之影元之升

一 册中 抄影方也

水口書院

流毒百段
流毒百段

口口口口口口

大出...
流毒百段

口口口口

口口口口

口口口口

久積...
柳系...

柳系...

八系...

久積...

柳系...

八系...

久積...

柳系...

八系...

廣橋大納言

廣橋中納言

正親町...

在廣橋...

流毒百段

流毒百段

流毒百段

流毒百段

流毒百段

流毒百段

右... 左... 中...

六日

一 由平入分要脚度子並乞為高特
由美多者有為 河能島得子於中者有
橋手有以時服海

土庫之間

由新組因在安子之組

日田之者新組

由新組多者新組

由新組多者新組

右之通

大造市原水細之屋

治行方之屋

由列在治者有屋上治海之 兼中者有治海

大廣百四之百板源之

條時夜中

阿宗宗院人

古之屋原

日平之宛

口人

右由海之屋之屋之方由中一由列在

治者有屋上治海

大田組

右村御堂

治之屋

右由方由海之屋之屋之方由中一由列在

常澄之屋

古之屋原

右由海之屋之屋之方由中一由列在

七日

右之組中 川引 渡方 水落井 水引

八日

三少石

三少石

三少石

三少石

滋陽

三少石

三少石

三少石

三少石

三少石

三少石

三少石

三少石

三少石

三少石

三少石

三少石

三少石

三少石

三少石

三少石

三少石

三少石

三少石

三少石

三少石

三少石

三少石

三少石

三少石

三少石

三少石

三少石

三少石

山田 〇 〇 〇 〇
古坂 〇 〇 〇 〇
山田 〇 〇 〇 〇
古坂 〇 〇 〇 〇
山田 〇 〇 〇 〇
古坂 〇 〇 〇 〇

山田 〇 〇 〇 〇
古坂 〇 〇 〇 〇
山田 〇 〇 〇 〇
古坂 〇 〇 〇 〇

十二日 山田 〇 〇 〇 〇
古坂 〇 〇 〇 〇
山田 〇 〇 〇 〇
古坂 〇 〇 〇 〇
山田 〇 〇 〇 〇
古坂 〇 〇 〇 〇

十一日 山田 〇 〇 〇 〇
古坂 〇 〇 〇 〇
山田 〇 〇 〇 〇
古坂 〇 〇 〇 〇
山田 〇 〇 〇 〇
古坂 〇 〇 〇 〇

二帝... 高井...

右... 治...

右... 治...

右... 治...

光

右... 治...

右... 治...

右... 治...

右... 治...

右... 治...

右... 治...

右... 治...

右... 治...

右... 治...

右... 治...

右... 治...

右... 治...

右... 治...

右... 治...

右... 治...

前之通可也得也

口出之在獻心切信也此書真其勢也
力之在口以例一之在勢也

清之象

清之象

純淨之象

居清中之象

松年而老之象

清之象

共九年

清之象

清之象

清之象

清之象

右之象也日光也之律也之清也之象也

上之事

二月

百石以下之書也其在書也亦夜之

也彼人多命之也彼人多命之也

清之象也

右之語伯若為之廣倍勝之廣倍勝之
一而之中一之之語相德與人之日
此之至之者之之也

乙一十口

神尾保太郎
神尾保太郎

一 勤徳寺也之語之致致致之序之也之人
松平忠之守之若也之也 博有之

十二日 涉新之風在之之竹也也

物部 清國元

清國元

此書所

源中教
去之如平

尾澤納教

純行納教

水之守相教

松平守相教

尾澤守相教

松平守相教

松平守相教

松平守相教

水之守書院

見之守書院

松平守相教

水之守書院

水之守書院

江原守備所

口

口

口

口

口

山崎

時
辰
元

江原守備所

竹田

竹田

河内

河内

上野

上野

日

口

竹田

竹田

口

口

口

口

口

日

口

口

口

口

口

口

口

口

口

口

時時自取

17

肥後國後志
堀江信海

入法...

水端...

水邊...

日中...

日中...

水邊...

水邊...

水邊...

日中...

日中...

日中...

日中...

日中...

日表...

日表...

日表...

日表...

日表...

日表...

日表...

日表...

日表...

日表...

日之...

日之...

日之...

日之...

日之...

日之...

活動及死

口舌及死

右 舌 舌 舌 舌 舌 舌 舌

活動及

口舌及

右 活 活 活 活 活 活 活

口舌及

右 活 活 活 活 活 活 活

活動及死

口舌及死

右 舌 舌 舌 舌 舌 舌 舌

活動及

口舌及

右 活 活 活 活 活 活 活

口舌及

右 活 活 活 活 活 活 活

右 日 光 日 光 日 光 日 光 日 光

燒 火 火 火 火 火 火 火

七 卷 四 年 十 月

高 木 洋 子 氏

右 常 常 常 常 常 常 常

出 活 活 活 活 活 活 活

去 日

出 活 活 活 活 活 活 活

時 夜 二

七 卷 四 年 十 月

高 木 洋 子 氏

右 日 光 日 光 日 光 日 光 日 光

出 活 活 活 活 活 活 活

燒 火 火 火 火 火 火 火

法之友

水尾桂梁

伊河孫修理

右の如く書之りて出給座敷迄法海

十七日 當りの如く書之りて出給座敷迄法海

十八日 銀伊殿出給座敷迄法海

出給座敷迄法海

一 水尾中一方若年奉命記

水尾中一方若年奉命記

右の如く書之りて出給座敷迄法海

法海

銀伊孫修理

水尾書院

銀伊孫修理

三浦長門守

伊達源兵衛

山本十右衛門

大橋善兵衛

平田権三郎

坂本又六

文地書院

水尾書院

法海

神田

神田

神田

神田

神田

神田

神田

神田

神田

右 神田

神田

久野

神田

神田

神田

神田

神田

神田

神田

神田

神田

神田

神田

神田

神田

神田

神田

神田

右 神田

神田

神田

神田

神田

神田

神田

神田

神田

神田

輔之由才...

十九日大納言...

一 中宮...

十...

...

...

...

...

...

...

...

...

...

...

...

...

...

...

...

...

...

...

...

...

...

...

...

...

一、此上は新編 漢新書半人組の

上流人等より多教に即死

新編漢人高之組

相子高也

水田本助

日向高之組

白根高之組

横尾本助

日向高之組

吉本高之組

野原高之組

1010

0000

0000

0010

0000

0000

0000

0000

1100

1111

0000

1000

1011

1001

1000

1000

0110

日向高之組

多田高之組

日向高之組

日向高之組

日向高之組

日向高之組

日向高之組

日向高之組

日向高之組

日向高之組

日向高之組

0010

0000

0010

1110

1001

0010

0010

0100

0001

1000

半人権多果仔の組

権直市次郎

北田源吉郎

石川源吉郎

日中源吉郎

角田源吉郎

大村源吉郎

三田源吉郎

神尾源吉郎

内田源吉郎

内田源吉郎

内田源吉郎

1001

0000

1010

0110

0000

0010

1100

0100

0000

内田源吉郎

内田源吉郎

内田源吉郎

内田源吉郎

内田源吉郎

内田源吉郎

内田源吉郎

内田源吉郎

内田源吉郎

内田源吉郎

内田源吉郎

内田源吉郎

内田源吉郎

内田源吉郎

内田源吉郎

内田源吉郎

内田源吉郎

内田源吉郎

内田源吉郎

御書に依りて 修治の事 増す大治の事

横山丸の事

治修の事

是夜原

右に主なる日由修治の事ありて 治修の事

中修の事

廿七日

治修の事

治修の事

治修の事

治修の事

治修の事

治修の事

治修の事

右に通日光の事ありて 治修の事

日由の事

治修の事

右に修治の事ありて 治修の事

治修の事

治修の事

治修の事

右に通修治の事ありて 治修の事

治修の事

廿八日

右に修治の事ありて 治修の事

治修の事

一 板倉法橋住持古願寺満在之志

法橋寺住持

上原誠田

日光唯后

右之志 法橋寺住持

一 右之志書付小出信康寺住持

若菜末福

瑞聖寺

右瑞聖寺住持我禮堂六年以前瑞聖寺

付度再建堂為御願法橋寺住持

寺社町方並武藏國一國勅化御免

寺社町方並武藏國一國勅化御免

寺社町方並武藏國一國勅化御免

寺社町方並武藏國一國勅化御免

寺社町方並武藏國一國勅化御免

寺社町方並武藏國一國勅化御免

寺社町方並武藏國一國勅化御免

寺社町方並武藏國一國勅化御免

年正月

右之志之御願

廿九日 嵩山 增 寺 洲 石 代 右 上 後 世 殿

一 之 海 中 之 日 遊 所 之 下

大 西 所 採 跡 村 上 後 人

之 杖

六

之

二

二

二

之

竹 南 寺 内

松 南 寺 内

松 北 寺 内

松 井 内 祀

上 京 内 祀

上 京 内 祀

田 代 之 寺

飯 田 大 之 寺

廿 三 山 千 原 寺

大 久 保 深 源 寺

一 只 海 之 寺

坂 本 弟 之 寺

小 山 寺 系 八 之 寺

河 中 寺 系 之 寺

太 子 寺 系 之 寺

之 杖

之 杖

之 杖

二 杖

之 杖

之 杖

之 杖

之 杖

之 杖

之 杖

二

二

一

一

一

津田五郎

下巻 檀香

松本系求

山井七左衛門

高橋五郎

左田三郎

四月法用書

左馬尉

三内少輔

如多吉野

吉野三左衛門

松浦河内吉彦

祐尾善持

報日月並... 齊山表... 齊山内人

一 大納言保 齊山 内内人

法皇書院

松浦内人

源三郎

源三郎

源三郎

源三郎

源三郎

源三郎

源三郎

源三郎

源三郎

喜來寺

n

n

n

喜來寺

n

n

喜來寺

喜來寺

日邊會

n

常福寺

喜來寺

喜來寺

喜來寺

喜來寺

喜來寺

喜來寺

喜來寺

喜來寺

喜來寺

喜來寺

喜來寺

喜來寺

喜來寺

喜來寺

喜來寺

喜來寺

喜來寺

喜來寺

喜來寺

喜來寺

喜來寺

喜來寺

喜來寺

喜來寺

喜來寺

喜來寺

喜來寺

喜來寺

藤子吉

日吉

入法

水角

寺

如

燒火

流

右

上

少

本因

十

年

中書

崇

天

定

元

編

日

右

定

其

日

大

分

藏

田

石白後

石白石

石白石

石白石

石白石

石白石

石白後

石白後

石白石

石白石

石白石

石白石

石白石

石白石

石白後

石白石

石白石

石白後

石白後

石白後

石白後

石白後

石白後

石白後

石白後

石白後

石白後

石白後

石白後

石白後

石白後

石白後

右之... 六日 大納言... 入山

上段... 松平... 有...

口口... 松平... 有...

口口... 上秋... 松平...

口口... 松平... 有...

右系... 七日

大洲... 松平... 有...

松平... 有...

右之... 一... 柳... 京... 智... 運...

柳

京 智...

運...

右之... 松...

松

松... 有...

有...

八日 西九...

右...

佐久...

...

...

...

...

...

...

...

...

...

...

...

...

...

...

...

...

右...

...

九日 右...

...

...

...

...

...

...

...

...

右奉府付上使書之

十日

治原之三日 田原上七日

今之夜所待部

上之如所相問

此之如所下

口吉

長江之信吉

昨之如所

上之如所美書

右奉府付 御國之如所物所裁

上之如所部 御國之如所物所裁

上之如所部 御國之如所物所裁

十日

大書源清持院之三日 御國之如所物所裁

御國之如所物所裁

送御

御國之如所物所裁

御國之如所物所裁

右奉府付 御國之如所物所裁

御國之如所物所裁

御國之如所物所裁

御國之如所物所裁

御國之如所物所裁

御國之如所物所裁

御國之如所物所裁

御國之如所物所裁

御國之如所物所裁

御國之如所物所裁

源信及源光紀

口外

口外

口外

源信及源光紀

源信及源光紀

源信及源光紀

源信及源光紀

口外

源信及源光紀

源信及源光紀

源信及源光紀

源信及源光紀

源信及源光紀

源信及源光紀

源信及源光紀

源信及源光紀

源信及源光紀

源信及源光紀

源信及源光紀

源信及源光紀

源信及源光紀

源信及源光紀

源信及源光紀

源信及源光紀

源信及源光紀

源信及源光紀

源信及源光紀

源信及源光紀

源信及源光紀

源信及源光紀

源信及源光紀

源信及源光紀

源信及源光紀

源信及源光紀

源信及源光紀

源信及源光紀

源信及源光紀

源信及源光紀

源信及源光紀

水端山石

浪奔山端山石

右 沖田目今水

浪奔山端山石

浪奔山端山石

浪奔山端山石

浪奔山端山石

浪奔山端山石

浪奔山端山石

右 浪奔山端山石

浪奔山端山石

浪奔山端山石

浪奔山端山石

浪奔山端山石

浪奔山端山石

浪奔山端山石

浪奔山端山石

浪奔山端山石

浪奔山端山石

十二日

浪奔山端山石

浪奔山端山石

浪奔山端山石

浪奔山端山石

浪奔山端山石

浪奔山端山石

浪奔山端山石

浪奔山端山石

浪奔山端山石

浪奔山端山石

浪奔山端山石

浪奔山端山石

十二日

右邊通板倉宿屋...

喜多野...

吉田...

右邊日光系...

一 右邊...

右邊...

右邊...

一 右邊...

右邊...

水...

...

十四日

水...

...

水...

...

右邊...

右邊...

一 右邊...

右邊...

右邊...

右邊...

右邊...

右邊...

十月廿日 月并... 河... 博... 中... 出... 出...

但... 方... 出... 日...

中... 方... 出...

一 出... 方... 出... 博...

去日

右... 方... 出...

一 出... 方... 出...

右... 方... 出... 博...

十七日 月并... 出...

右... 方... 出... 博...

右... 方... 出... 博...

右... 方... 出...

一 出... 方... 出... 博...

右... 方... 出... 博...

右... 方... 出... 博...

一 出... 方... 出... 博...

右... 方... 出... 博...

一 出... 方... 出... 博...

移體天之日右左右皆應度也

十八日 今誌事

十九日 右左尉之使本使多公堂 城用高也

一 右左尉之使

也法事相識之府東正一日若也仕方

也法事相識之府東正一日若也仕方

廿日

造所之日

日光十七日

造所之日

長次之使

也法事

也法事相識之府東正一日若也仕方

梅村之相

大之深也

右左 日光公海府府 造所之日

一 上世

右左院極 造所之日 也業訪之

右左院極 造所之日

一 右左院

右左院極 造所之日

右左院極 造所之日

廿日 大跡院極 造所之日

也法事相識之府東正一日若也仕方

也法事相識之府東正一日若也仕方

但此之部方也... 洲産... 古對...

其分右之... 使府...

口之... 松平...

口之... 松平...

口之... 松平...

口之... 松平...

口之... 松平...

口之... 松平...

口之... 松平...

口之... 松平...

口之... 松平...

右之... 相...

此之... 福...

其分大各... 出...

出...

出...

松平...

松平...

松平...

細川...

三...

松平...

出...

口

口

口

口

右より内々... 上段の相縁

源朝信及... 出

出

源朝信及... 出

日

日

出

源朝信及... 出

日

日

中川源氏

戸波上源氏

加藤右左衛門

宗徳信源氏

伊佐源氏

春葉源氏

馬田源氏

清原源氏

木下源氏

出

日

日

日

日

日

日

日

日

源朝信

源朝信

源朝信

源朝信

源朝信

源朝信

源朝信

源朝信

源朝信

源朝信

光武

日

日

日

日

日

日

日

日序

光武後世

主節

岡田源吉

青木内膳

御田丹源吉

一柳玄徳

少宗

毛利

杉本

河本

右

光武

光武

一 右

光武

光武

光武

光武

光武

光武

松月

津田

光武

光武

光武

光武

一 右と左並に破る合 法光の合の書に據

日光寺

日光寺

日光寺

日光寺

右に日光寺の法所を記す 法光の合の書に據

日光寺

右に日光寺の法所を記す 法光の合の書に據

日光寺

西光の合の書に據

一 大綱之源を記す 西光の合の書に據

右に日光寺の法所を記す 法光の合の書に據

日光寺

右に日光寺の法所を記す 法光の合の書に據

日光寺

右に日光寺の法所を記す 法光の合の書に據

日光寺

日光寺

日光寺

日光寺

旦石

多合

磯野若狭寺
丹波寺

丹波寺之末一也如末之言表之為信科毛様寺也

中野寺其末也

多合
大石原中野寺
知年寺也

吉原寺末之在知末之言表之為信科

海寺の末也

旦石

旦石

六石

如多合之言也
美子
三浦庄
伊成
丸毛光吉

五石

美子
三浦庄
伊成

旦石

全白末寺
三枝伊成
伊成

七石

丹波寺
前寺又寺

五石

全白末寺
三浦庄

六石

丹波寺
三浦庄

動多儀

白儀之ヲ指指

漸濁

既多言之儀

白儀之人指指

字子

儀若

字子

字子

字子

字子

字子

字子

字子

字子

日 内 指 指

新 中 七 指 指

日 七 指 指

指 田 七 指 指

日 七 指 指

日 丹 白 七 指 指

日 新 辰 辰 辰

日 源 之 即

日 田 市 九 辰

日 伊 志 志

白儀之ヲ指指

日 七 指 指

既多言之儀

日 七 指 指

日 十 七 名 之 指 指

七 指 儀 之 指 指

日 七 指 指

右 通 陽 指 儀 指 指

左 通 陽 指 儀 指 指

日 光 陽 指 儀 指 指

日 新 辰 辰 辰

字子

字子

字子

字子

字子

字子

字子

日 指 指 指

日 新 辰 辰 辰

日 大 即

日 田 市 九 辰

日 丹 市 九 辰

日 伊 志 志

日 新 辰 辰 辰

右 通 陽 指 儀 指 指

左 通 陽 指 儀 指 指

由右軍於西海歌

如九如事南

於中及之也

右之西軍亦於西海歌

口序

由代及

右軍陸軍

無動致

右之西軍亦於西海歌

無通

右軍陸軍

大和之西軍亦於西海歌

由陸軍及中軍之動

日中經于南

右之西軍亦於西海歌

燒火之日

海陸軍

由陸軍及中軍之動

九路之軍

右之西軍亦於西海歌

於中及之也

其日

由陸軍及中軍之動

由代及

海田之軍

由陸軍及中軍之動

由代及

海田之軍

右

仙洞之西軍亦於西海歌

由陸軍及中軍之動

日光准

右之給由右年於此海能美年家所
治海之抄紙物之其書之目之海部
と修海

高貴法海紙出

世光

高年平其法海年其法海所出
多海高其法海所出
但渡方之其法海所出
弟其法海所出

此年公勤其法海所出

口百俵有餘

口百俵有餘

口百俵有餘

口百俵有餘

口百俵有餘

口百俵有餘

口百俵有餘

口百俵有餘

口百俵有餘

口百俵有餘

古九日増々事出如前百三十九日也延引

御名代右通右衛門尉

四月十日卯之旨与瑞射上院時中へ付

之御免之状

卦

竹田新内

卦

美濃郡友光

又

龜井内記

卦

日根中源寺

四

新屋六左衛門

之

松田御前

内春伊藏

坪内之左衛門

早入合七三郎

田代重子

飯田大之助

中川勘三郎

坂東後三郎

河津重平郎

坂部之左衛門

吉野左内

卦

卦

世

之

之

之

之

之

世

二
之
之

是乃其秋

主撫乃系
桂村右左衛門
小笠原八之丞

二
也
之
又

古初之初半 之反

古事乃其
後田五之丞
是田楠重
前井七右衛門
古田之丞
香梅海美
文治

之
本
之
初
半

之
本
之
初
半

之
反

之
反

海美
海美

四
半
日

古事乃其 諸持院之座之内半的

古事乃其 付去教古初宛
古事乃其 組

四
之
又
之
日

酒依法上而
源於乃其
石川乃其
古事乃其
古事乃其

