

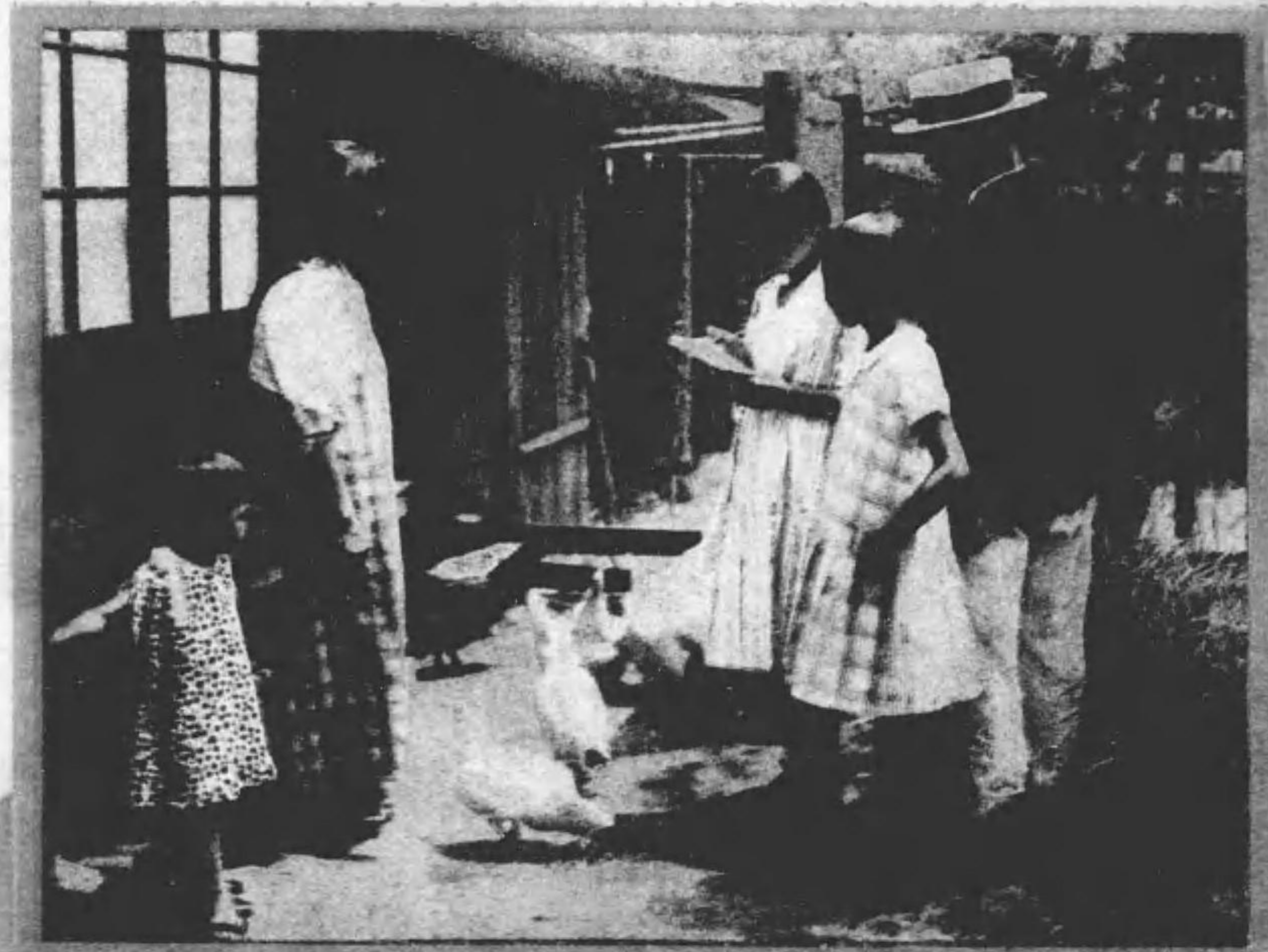
始



千葉県の家禽

昭和六年

知事官房統計課



1420
115

1420-115

凡 例

- 1 本書ハ別ニ定メタル家禽調査方法ニ據リ昭和六年六月三十日午後十二時ノ現在ニ依リ七月一日午前中ニ於テ縣下一齊ニ小學校兒童ヲシテ調査セシメタル結果ヲ輯録シ當事者ノ參考ニ資セムカ爲ニ刊行セルモノナリ
- 2 本書ハ本縣下ニ於ケル生産状態ヲ表章スルニ止メス全國ノ事實ヲ掲ケ累年ノ計數ヲモ列擧シ以テ既往及現在ニ於ケル彼是生産ノ趨勢ヲ察知スルノ資料トセリ
- 3 表中ノ飼養戸數中同一ノ飼養者ニシテ鶏ト鶩トヲ併セ飼養スルモノニアリテハ何レカ羽數ノ多キ方ヲ主トシ羽數ノ少ナキ方ヲ重複戸數トシテ「×」印ヲ附シ計上セリ
- 4 各表中ノ計數ハ概ネ一位ニ止メ以下ノ端數ハ四捨五入ノ法ヲ用フ而シテ一位以上ハ三位毎ニ「,」ヲ施シ又比例數等小數以下ヲ表ハスノ要アルモノハ其ノ一位ニ「.」ヲ附シ全ク記載ノ事實ナキモノハ「-」ヲ附セリ

昭和六年九月

千葉縣知事官房統計課



千葉縣ノ家禽

目次

要 目 描 畫 圖

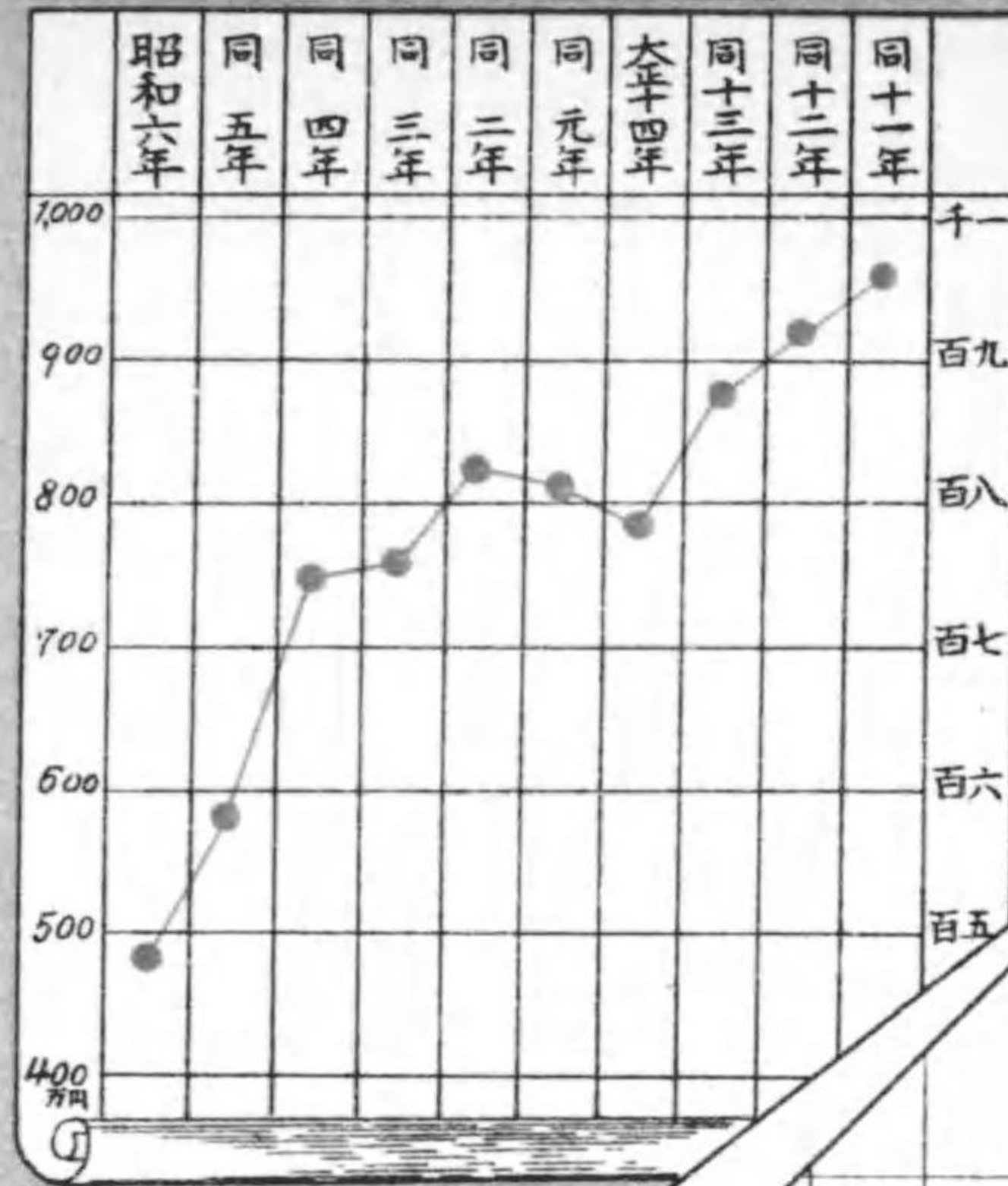
	頁
1. 千葉縣ノ家禽.....	1
2. 家禽ノ一(全管).....	2
3. 家禽ノ二(郡市別).....	6
4. 家禽ノ三(市町村別).....	10

附 錄

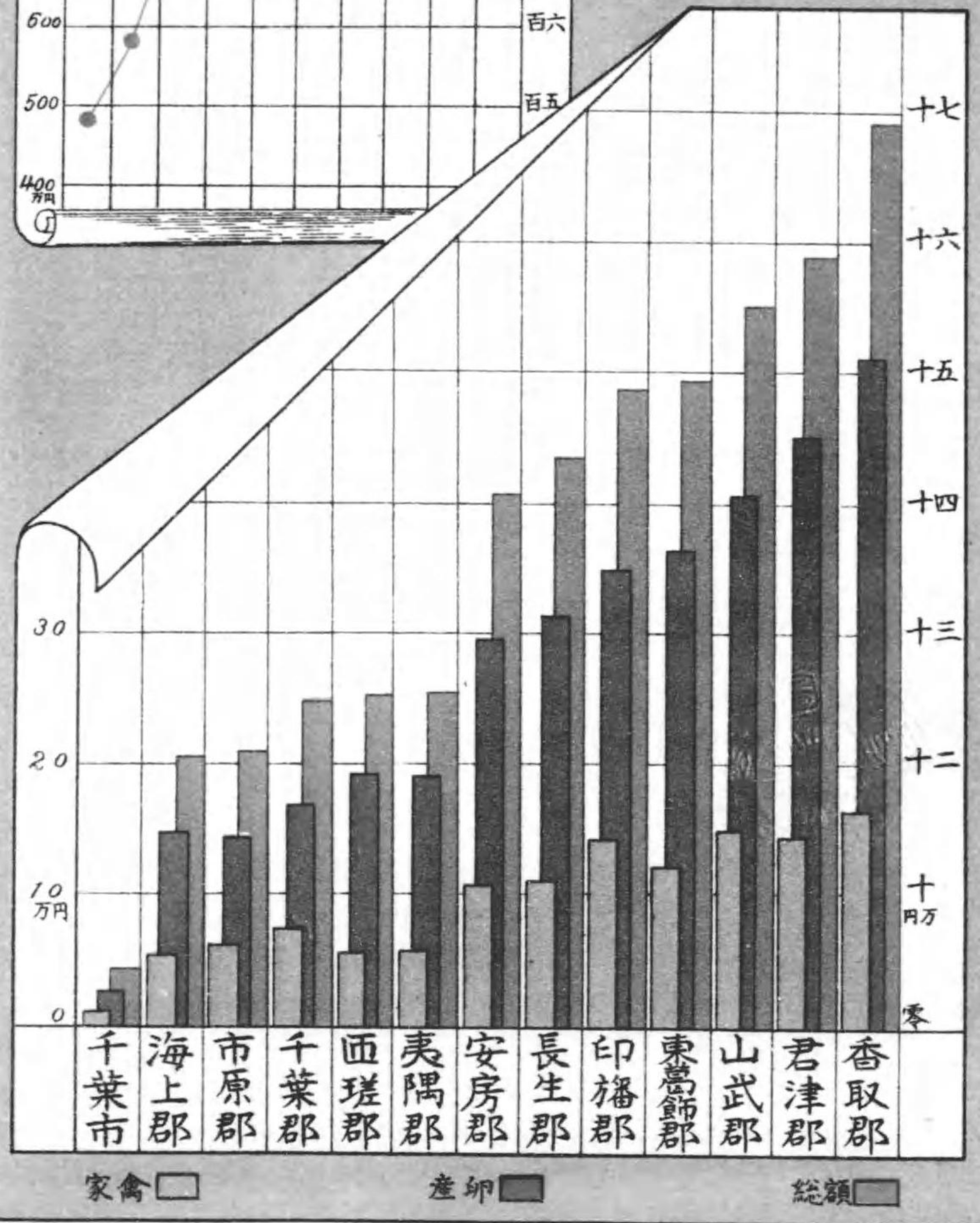
1. 家禽ノ一(全國累年比較).....	36
2. 家禽ノ二(道府縣別).....	38
3. 家禽調査方法.....	40
4. 家禽調査ニ關スル小學校兒童ノ綴方.....	43



家禽總價額累年



家禽價額郡市別
昭和六年



家禽 □ 産卵 ■ 総額 ▨

1. 千葉縣ノ家禽

概 況

家禽ノ飼養ハ本縣重要産業ノ一ニシテ其ノ生産額ハ米、麥、繭ニ亞キ實ニ4,852,115圓ノ巨額ニ上レリ而シテ本縣ノ家禽ハ其ノ飼養戸數ニ於テ將又生産額ニ於テ全國第二位ニ在リテ愛知縣ニ次ケリ、抑本縣ハ氣候風土能ク家禽ノ飼養ニ適シ加フルニ卵肉ノ大消費地タル帝都ニ接シ其ノ販路廣大ニシテ室ニ斯業ノ天恵地ト謂フヘク、從テ漸次品種ハ改良セラレ飼育方法モ亦發達シツ、アリ、而シテ生産ノ最も多キハ香取郡ノ684,962圓ニシテ君津郡ノ587,372圓ヲ第二位トシ以下山武、東葛飾、印旛、長生、安房、夷隅、匝瑳、千葉、市原、海上ノ各部順次之ニ亞キ千葉市ノ39,257圓ヲ最少トス、又一戸當リ飼養羽數ニ在リテハ匝瑳郡ノ19羽餘ヲ首位トシテ夷隅郡ノ12羽ヲ最少トシ全縣ノ平均15羽餘ニ當リ現住戸數100ニ對スル飼育戸數ノ割合ハ市原、長生兩郡ノ70戸以上ヲ最多トシ君津、山武、印旛、香取、匝瑳ノ各郡ノ60戸以上夷隅郡ノ50戸以上東葛飾郡ノ40戸以上安房、海上兩郡ノ30戸以上ノ順ニシテ千葉市ノ14戸ヲ最少トシ縣下ノ平均ハ55戸ニ當レリ、尙之ヲ農家戸數100ニ對スルトキハ97戸餘ノ割合ナリトス、之ヲ前年ニ比スレバ飼養戸數4,559戸、總價額989,906圓、成鳥雌58,454羽、雄7,617羽ヲ減少シ雖294,385羽産卵數3,380,630箇ヲ増加セリ、如斯飼養戸數及成鳥ノ減少ヲ見タルハ價格ノ下落ニ伴ヒ小數飼育者ノ廢止セルモノアリシニ由ルモ難及卵ノ増シタルハ五十羽以上ノ飼育者ノ増加セルニ由リ、尙價額ノ減少セルハ價格ノ下落セルニ由レリ

沿 革

本縣ノ養鶏ハ遠ク昔時ヨリ全縣下ニ亘リ地鶏矮鶏等ノ如キ在來種ヲ飼養セラレ居リタルモノナリシモ外國種トシテハ明治十五年頃千葉郡下ニ横濱ヨリ移入セルヲ洋種飼育ノ當初トス其ノ種類ハ「褐色レグホーン」種、「藍灰色アンダルシヤン種」等ナリ、越テ明治十九年米國ヨリ「淡色アラマ」種、「バクコーチン」種ヲ翌二十年ニハ更ニ「ミノルカ」種、「アンダルシヤン」種、「レグホーン」種、「プリマスロツク」種等ヲ縣ニ於テ輸入シ之カ蕃殖ヲ奨励シタリ、茲ニ於テ各地共養鶏熱勃興ノ機運ニ向ヒシカ未タ當業者ノ養飼管理ニ關スル技術幼稚且當時ハ一種ノ流行ニ過ギスシテ徒ニ好奇心ニ驅ラレ一卵最高十數圓ニテ賣買セラルル等何レニ於テモ堅實味ヲ缺キ經濟的觀念ノ如キ甚タ乏シカリシカハ幾何ナラスシテ反動ヲ來タシ一時頓挫不振ノ状態ニ陥リ且數年間洋種種鶏ノ輸入モ杜絶シ爲ニ逐年種類ノ退化ヲ見ルノ悲境ニ至レリ、然レドモ其ノ後一般當業者ノ養鶏智識ハ漸次向上シ飼養方針モ經營法モ又經濟的ニ進ミタルヲ以テ再ヒ養鶏隆盛ノ機運ヲ見ルニ至リタルヲ以テ明治三十六年縣ハ更ニ再ヒ「レグホーン」種、「ミノルカ」種其ノ他數種ノ優良種禽ヲ購入シ之カ繁殖ヲ圖リ當業者ニ對シテハ種類改良ノ急務ナルヲ鼓吹シタルヲ以テ優良種禽ノ分布漸次普及スルト同時ニ逐年當業者ニ於テモ其ノ經營方法ヲ改善シ農家ノ副業トシテ其ノ收益多カラシムヘク着實實利的ニ飼養セラル、ニ至リ且時世ノ推移ニ伴ヒ

卵肉需要ノ増加ト相俟ツテ益々斯業ノ發達ヲ促シ農家ノ副業トシテ有望ナルコトヲ認識スルニ至レリ、其ノ後縣當局ニ於テモ常ニ之カ保護獎勵ヲ怠ラス明治四十年ニ至リ縣農會ニ於テ種禽場ヲ設置シ種禽種卵ヲ拂下ケ以テ種類ノ改良ニ努メ居リシヲ大正二年ニ至リ規模ヲ擴張シ其ノ事業ヲ縣種畜分場ニ移シ大正十一年迄事業ヲ經營セルモ同年之ヲ縣農事試驗場ニ合併シ同場畜産部トシテ事業ヲ繼續セリ、而シテ昭和二年ニ至リ之カ事業ノ獎勵ノ急務ナルヲ知リ農事試驗場畜産部ヲ廢止シ佐倉種畜場ヲ新設シ養鶏ニ關スル設備ヲ擴充シ米國ヨリ「白色レグホーン」種ヲ輸入シ種禽種卵ヲ拂下ケ行ヒ地方種改良ノ傍各種ノ試驗ヲ行ヒ又專任技術員ヲ設置シ講習講話ヲ催シ當業者ノ指導誘掖ニ力ヲ致スト同時ニ昭和四年三月新ニ縣令ヲ以テ練習生ヲ種畜場ニ採用シ學術及技術ヲ修得セシメ益々之カ智識ヲ養成セシメツ、アリ。

種畜場ノ事業

縣ハ養鶏業ノ改良發達ヲ促進スル爲昭和二年度ニ於テ新ニ佐倉種畜場ヲ設置シ農事試驗場畜産部ハ之ヲ廢止セリ、種畜場ニ於テハ設備ヲ擴充シ種禽ハ米國ヨリ「白色レグホーン」種ヲ輸入シ多産種ノ改良蕃殖ヲ行ヒ種禽種卵及種卵ノ配付數ヲ増加シテ改良増殖ヲ計リ且諸種ノ試驗研究ヲ行ヒ當業者ノ實地指導ニ當リツ、アルト共ニ尙昭和四年度ヨリ練習生ヲ採用シ學術並技術ヲ修得セシメ智識ノ向上ヲ計リツ、アリ、尙昭和五年十一月一日ヨリ新事業トシテ産卵能力現場檢定ヲ實施シ更ニ昭和六年十一月一日ヨリ産卵能力集合檢定ヲ實施ノ筈ナリ。

2. 家 禽

表中鷄ト鶯ヲ併養スルモノハ何レカ多キ

	飼 養 戸 數				飼 養 羽 數				
	十羽未	十羽以上五十羽未滿	五十羽以上	計	成 鳥	雛	計	成 鳥	
昭和六年	總數	72,605	75,349	5,128	153,082	1,283,241	1,238,279	2,521,520	943,834
	鷄	2,001	539	39	2,579	1,272,213	1,224,131	2,496,344	933,730
	鶯	72,129	75,138	5,116	152,383	11,028	14,148	25,176	10,104
同 五年	總數	77,979	75,663	3,647	157,289	1,349,312	943,894	2,293,206	1,206,665
	鷄	2,307	578	46	2,931	1,336,330	927,746	2,264,076	1,192,187
	鶯	77,389	75,397	3,619	156,405	12,982	16,148	29,130	14,478
同 四年	總數	72,009	84,429	4,610	161,048	1,387,923	1,187,753	2,575,676	1,597,651
	鷄	2,325	614	31	2,970	1,376,799	1,170,995	2,547,794	1,581,411
	鶯	71,534	84,226	4,591	160,351	11,124	16,758	27,882	16,240

種禽場ノ設置獎勵

縣ハ大正十四年度以降郡市種禽場ノ設置ヲ獎勵シ前記種畜場事業ト相俟テ系統的ニ鶏種ノ改良増殖ヲ圖リツ、アリ、即チ郡市養鶏組合聯合會及郡市農會ニ於テ種禽種卵配付ノ目的ヲ以テ種禽場ヲ設置スル場合ハ其ノ設備費ノ二分ノ一以內ヲ補助シタル結果大正十四年度ニ於テ安房、君津、市原、夷隅、長生、山武、海上、匝瑳ノ八郡ニ九箇所、昭和元年度ニ於テ香取、千葉ノ二郡ニ昭和二年度ニ千葉郡市ニ各一箇所昭和三年度ニ安房郡ニ一箇所、昭和四年度ニ印旛郡ニ一箇所昭和五年度ニ君津郡ニ一箇所設置セリ。

養鶏組合ノ設置獎勵

本縣ニ於ケル養鶏組合ハ大正六年以降縣農會ノ獎勵ニ促サレ漸次増加シ今ヤ其ノ數二百有餘ヲ算シ相當斯業ノ發達ニ貢獻シツ、アリ、然レトモ個々ノ小組合ニテハ往々豫期ノ成果ヲ收メ難キモノアルニ鑑ミ是等組合ノ連絡統一ヲ計リ鶏種ノ改良飼料ノ購入、生産物ノ處理等ニ就キ共同ノ施設ヲ講セシムルハ斯業ノ振興上極メテ緊要ナルヲ以テ大正十三年度ニ於テ各郡ニ町村組合ヲ統一スル郡聯合會ノ組織ヲ獎勵シタル結果、安房、君津、市原、夷隅、山武、匝瑳、海上香取ノ八郡ニ之カ設置ヲ見タリ、更ニ昭和二年度ニ至リ前記八郡聯合會相謀リ千葉縣養鶏組合聯合會ヲ組織シ益々斯業ノ改良發達ニ努メツ、アリ。

ノ 一 (累年比較)

方ヲ主トシ重複セル方ニ×印ヲ附シタリ

價 額	産 卵		價額合計	比 例				雌鳥一羽一箇年間産卵數	
	雛	計		現住戸數百ニ對シ飼養戸數	農家戸數百ニ對シ飼養戸數	飼養者一戸ノ平均對シ雌鳥數	雌鳥一ニ對シ雌鳥數		
338,610	1,282,444	170,780,945	3,569,671	4,852,115	55.31	97.05	15.20	7.01	152
334,041	1,267,771	170,370,320	3,560,367	4,828,138					
4,569	14,673	410,625	9,304	23,977					
312,068	1,518,733	167,400,315	4,323,288	5,842,021	58.39	98.08	14.58	7.04	142
306,132	1,498,319	166,932,385	4,310,281	5,808,600					
5,936	20,414	467,930	13,007	33,421					
485,283	2,082,934	173,931,260	5,405,622	7,488,556	60.10	101.15	15.99	6.85	144
477,219	2,058,630	173,422,815	5,387,964	7,446,594					
8,064	24,304	508,445	17,658	41,962					

2. 家 禽

	飼 養 戸 數				飼 養 羽 數			成 鳥	
	十 羽 未 滿	十 羽 以 上 五 十 羽 未 滿	五 十 羽 以 上	計	成 鳥	雛	計		
同 三 年	總數	73,750	84,127	3,833	161,530	1,341,742	1,103,362	2,445,104	1,658,453
	鷄	2,637	572	28	3,237	1,330,002	1,088,410	2,418,412	1,640,604
	鶩	427	164	18	609	11,740	14,952	26,692	17,849
同 二 年	總數	72,706	86,219	3,791	162,716	1,302,461	1,168,721	2,471,182	1,761,613
	鷄	2,604	697	57	3,358	1,290,784	1,150,934	2,441,718	1,742,664
	鶩	333	182	25	540	11,677	17,787	29,464	18,949
同 元 年	總數	72,597	87,315	3,066	162,978	1,218,887	1,166,699	2,385,586	1,712,163
	鷄	3,101	658	18	3,777	1,209,151	1,149,358	2,355,512	1,692,314
	鶩	427	142	16	586	12,733	17,341	30,074	19,849
大 正 十 四 年	總數	77,249	83,348	2,642	163,239	1,513,776	1,027,938	2,241,714	1,743,935
	鷄	3,348	597	12	3,957	1,201,831	1,011,173	2,213,004	1,724,225
	鶩	380	185	3	568	11,945	16,765	28,710	19,710
同 十 三 年	總數	77,306	88,357	2,583	168,246	1,262,726	1,078,530	2,341,256	1,852,881
	鷄	3,956	801	15	4,772	1,249,272	1,057,036	2,306,308	1,830,038
	鶩	269	141	7	417	13,454	21,494	34,948	22,843
同 十 二 年	總數	70,429	95,644	3,638	169,711	1,258,777	1,215,325	2,574,102	2,041,237
	鷄	4,139	963	21	5,123	1,344,251	1,190,950	2,535,201	2,015,633
	鶩	213	96	8	317	14,526	24,375	38,901	25,604
同 十 一 年	總數	67,557	98,322	4,381	170,260	1,295,627	1,404,522	2,700,149	2,119,427
	鷄	5,218	1,355	45	6,618	1,273,796	1,368,551	2,642,347	2,080,846
	鶩	731	339	23	1,093	21,831	35,971	57,802	38,581

ノ 一 (續)

價 額		產 卵		價 額 合 計	比 例				雌 鳥 一 羽 一 箇 年 間 產 卵 數
雛	計	箇 數	價 額		現 在 戶 數 百 二 對 之 飼 養 戶 數	農 家 戶 數 百 二 對 之 飼 養 戶 數	飼 養 者 一 戶 之 平 均 羽 數	雌 鳥 一 羽 一 箇 年 間 產 卵 數	
491,106	2,149,559	154,509,245	5,395,068	7,544,627	59.65	100.66	15.14	6.59	133
483,217	2,123,821	154,084,750	5,379,097	7,502,918					
7,889	25,738	424,495	15,971	41,709					
556,430	2,318,043	155,440,360	6,068,212	8,386,255	60.09	99.17	15.19	6.40	138
546,628	2,289,292	155,049,445	6,052,137	8,341,429					
9,802	28,751	390,915	16,075	44,826					
542,455	2,254,618	146,022,630	5,823,795	8,078,413	60.52	97.99	14.47	6.02	141
533,816	2,226,130	145,334,605	5,795,408	8,021,538					
8,639	28,488	688,025	28,387	56,875					
489,446	2,233,381	141,454,655	5,732,967	7,966,348	63.02	98.15	13.73	6.05	136
480,267	2,204,492	141,012,640	5,714,537	7,919,029					
489,179	28,889	442,015	18,430	47,319					
532,485	2,385,366	154,384,050	6,328,000	8,713,366	64.95	103.97	13.74	6.09	142
520,041	2,350,079	153,942,035	6,311,188	8,661,267					
12,444	35,287	442,015	16,812	52,099					
614,284	2,655,521	164,244,890	6,541,361	9,196,882	65.52	104.88	15.17	6.30	141
600,065	2,615,698	163,715,640	6,517,616	9,133,314					
14,219	39,823	529,250	23,745	63,568					
730,405	2,849,832	152,062,285	6,726,070	9,575,902	69.62	106.13	15.86	5.82	138
709,741	2,790,587	151,330,095	6,694,165	9,484,752					
20,664	59,245	732,190	31,905	91,150					

3. 家 禽

	飼 養 戸 數				飼 養 羽 數			成 鳥	
	十 羽 未 滿	十 羽 以 上 五 十 羽 未 滿	五 十 羽 以 上	計	成 鳥	雛	計		
總 數	總數	72,605	75,349	5,128	153,082	1,283,241	1,238,279	2,521,520	943,834
	鷄	2,001	539	39	2,579	1,272,213	1,224,131	2,496,344	933,730
	鶯	476	211	12	699	11,028	14,148	25,176	10,104
安 房 郡	總數	8,721	4,336	460	13,517	104,485	86,070	190,555	81,295
	鷄	42	6	—	48	104,343	85,889	190,232	81,155
	鶯	17	3	—	20	142	181	323	140
夷 隅 郡	總數	6,556	3,444	251	10,251	70,367	56,260	126,627	49,203
	鷄	73	6	—	79	70,156	55,659	125,815	49,004
	鶯	39	5	1	45	211	601	812	199
君 津 郡	總數	7,391	8,067	778	16,236	161,055	135,836	296,891	109,020
	鷄	358	81	7	446	160,130	133,568	293,698	108,155
	鶯	34	25	2	61	925	2,268	3,193	865
長 生 郡	總數	6,092	6,155	437	12,684	107,340	102,948	210,288	82,787
	鷄	112	17	1	130	106,822	102,022	208,844	82,391
	鶯	39	8	—	47	518	926	1,444	396
山 武 郡	總數	6,273	8,800	561	15,634	155,463	126,373	281,836	115,792
	鷄	373	77	7	457	152,782	125,243	278,025	113,147
	鶯	9	30	—	124	2,681	1,130	3,811	2,645
市 原 郡	總數	4,777	5,325	210	10,312	68,997	72,004	141,001	46,209
	鷄	210	53	—	263	67,819	70,216	138,035	45,229
	鶯	4	29	2	75	1,178	1,788	2,966	980

二 (郡市別)

價 額		産 卵		價額合計	比 例				雌鳥一羽 一箇年間 産卵箇數
雌	計	箇 數	價 額		現在戸數 百ニ對シ 飼養戸數	農家戸數 百ニ對シ 飼養戸數	飼養者一 戸ノ平均 羽數	雌鳥一ニ 對シ雌鳥 羽數	
338,610	1,282,444	170,780,945	3,569,671	4,852,115	55.31	97.05	15.20	7.01	152
334,041	1,267,771	170,370,320	3,560,367	4,828,138					
4,569	14,673	410,625	9,304	23,977					
26,530	107,825	14,312,380	296,205	404,030	39.74	71.44	14.05	6.62	158
26,444	107,599	14,306,175	296,029	403,628					
86	226	6,205	176	402					
16,594	65,797	9,456,055	193,333	259,130	56.20	87.37	12.26	5.94	157
16,421	65,425	9,447,660	193,156	258,581					
173	372	8,395	177	549					
36,534	145,554	21,378,780	441,818	587,372	64.56	100.57	17.80	7.98	149
35,715	143,870	21,340,090	441,002	584,872					
819	1,684	38,690	816	2,500					
30,780	113,567	14,815,715	313,169	426,736	76.19	105.70	16.41	9.97	158
30,408	112,799	14,793,815	312,688	425,487					
372	768	21,900	481	1,249					
32,685	148,477	21,018,525	406,831	555,308	69.01	108.38	17.52	7.71	153
32,311	145,458	20,951,365	405,573	551,031					
374	3,019	67,160	1,258	4,277					
17,342	63,551	7,287,590	145,940	209,491	77.84	103.00	13.33	5.26	126
16,943	62,172	7,263,135	145,419	207,591					
399	1,379	24,455	521	1,900					

3, 家 禽

	飼 養 戸 數				飼 養 羽 數			成 鳥	
	十 羽 未 滿	十 羽 以 上 五 十 羽 未 滿	五 十 羽 以 上	計	成 鳥	雛	計		
千葉郡	總數	3,518	5,516	184	9,218	64,037	77,166	141,203	50,129
	鷄	72	15	1	88	63,576	76,571	140,147	49,762
	鶩	26	11	—	37	461	595	1,056	367
東葛飾郡	總數	9,897	8,354	322	18,573	123,460	148,129	271,589	89,061
	鷄	151	58	12	221	122,733	146,583	269,316	88,422
	鶩	46	16	2	64	727	1,546	2,273	639
印旛郡	總數	6,416	9,460	590	16,466	129,813	166,719	296,532	97,744
	鷄	118	44	1	163	128,946	165,544	294,490	97,030
	鶩	41	16	3	60	867	1,175	2,042	714
香取郡	總數	7,016	9,265	844	17,125	173,583	162,344	335,927	127,403
	鷄	304	95	2	401	171,926	160,169	332,095	125,873
	鶩	57	49	—	106	1,657	2,175	3,832	1,530
海上郡	總數	3,141	2,913	206	6,260	56,703	44,867	101,570	41,908
	鷄	52	30	1	83	56,303	44,368	100,671	41,530
	鶩	27	14	1	42	400	499	899	378
匝瑳郡	總數	1,937	3,221	248	5,406	59,013	51,442	110,455	45,851
	鷄	115	55	6	176	57,856	50,457	108,313	44,694
	鶩	7	4	—	11	1,157	985	2,142	1,157
千葉市	總數	870	493	37	1,400	8,915	8,121	17,046	7,432
	鷄	21	2	1	24	8,821	7,842	16,663	7,338
	鶩	5	1	1	7	104	279	383	94

二 (續)

價 額	產 卵		價額合計	比 例				雌鳥一羽 一箇年間 產卵數																																																																																																																				
	雛	計		箇 數	價 額	現任戸數 百ニ對シ 飼養戸數	農家戸數 百ニ對シ 飼養戸數		飼養者一 戸ノ平均 羽數	雌鳥一羽 對シ 雌鳥 羽數																																																																																																																		
21,422	71,551	7,906,265	174,718	246,269	63.06	101.92	15.17	5.58	146																																																																																																																			
21,227	70,989	7,879,620	174,144	245,133																																																																																																																								
195	562	26,645	574	1,136						37,540	126,601	15,863,630	367,412	494,013	42.14	97.17	14.46	5.56	148	37,070	125,492	15,811,070	366,160	491,652	470	1,109	52,560	1,252	2,361	42,708	140,452	16,452,740	343,861	484,313	63.83	97.68	17.83	6.41	146	42,378	139,408	16,422,445	343,117	482,525	330	1,044	30,295	744	1,788	44,299	171,702	25,409,475	513,260	684,962	67.36	96.56	19.17	8.44	164	43,557	169,430	25,350,345	511,919	681,349	742	2,272	59,130	1,341	3,613	14,281	56,189	8,046,060	151,329	207,518	33.36	106.35	16.01	7.29	161	14,079	55,609	8,034,015	151,101	206,710	202	580	12,045	228	808	15,430	61,281	7,690,185	192,435	253,716	66.85	98.15	19.79	9.61	144	15,135	59,829	7,637,625	190,942	250,771	295	1,452	52,560	1,493	2,945	2,465	9,897	1,143,545	29,360	39,257	13.51	273.84	11.97	4.47	156	2,353	9,691	1,132,960	29,117	38,808
37,540	126,601	15,863,630	367,412	494,013	42.14	97.17	14.46	5.56	148																																																																																																																			
37,070	125,492	15,811,070	366,160	491,652																																																																																																																								
470	1,109	52,560	1,252	2,361						42,708	140,452	16,452,740	343,861	484,313	63.83	97.68	17.83	6.41	146	42,378	139,408	16,422,445	343,117	482,525	330	1,044	30,295	744	1,788	44,299	171,702	25,409,475	513,260	684,962	67.36	96.56	19.17	8.44	164	43,557	169,430	25,350,345	511,919	681,349	742	2,272	59,130	1,341	3,613	14,281	56,189	8,046,060	151,329	207,518	33.36	106.35	16.01	7.29	161	14,079	55,609	8,034,015	151,101	206,710	202	580	12,045	228	808	15,430	61,281	7,690,185	192,435	253,716	66.85	98.15	19.79	9.61	144	15,135	59,829	7,637,625	190,942	250,771	295	1,452	52,560	1,493	2,945	2,465	9,897	1,143,545	29,360	39,257	13.51	273.84	11.97	4.47	156	2,353	9,691	1,132,960	29,117	38,808	112	206	10,585	243	449															
42,708	140,452	16,452,740	343,861	484,313	63.83	97.68	17.83	6.41	146																																																																																																																			
42,378	139,408	16,422,445	343,117	482,525																																																																																																																								
330	1,044	30,295	744	1,788						44,299	171,702	25,409,475	513,260	684,962	67.36	96.56	19.17	8.44	164	43,557	169,430	25,350,345	511,919	681,349	742	2,272	59,130	1,341	3,613	14,281	56,189	8,046,060	151,329	207,518	33.36	106.35	16.01	7.29	161	14,079	55,609	8,034,015	151,101	206,710	202	580	12,045	228	808	15,430	61,281	7,690,185	192,435	253,716	66.85	98.15	19.79	9.61	144	15,135	59,829	7,637,625	190,942	250,771	295	1,452	52,560	1,493	2,945	2,465	9,897	1,143,545	29,360	39,257	13.51	273.84	11.97	4.47	156	2,353	9,691	1,132,960	29,117	38,808	112	206	10,585	243	449																																			
44,299	171,702	25,409,475	513,260	684,962	67.36	96.56	19.17	8.44	164																																																																																																																			
43,557	169,430	25,350,345	511,919	681,349																																																																																																																								
742	2,272	59,130	1,341	3,613						14,281	56,189	8,046,060	151,329	207,518	33.36	106.35	16.01	7.29	161	14,079	55,609	8,034,015	151,101	206,710	202	580	12,045	228	808	15,430	61,281	7,690,185	192,435	253,716	66.85	98.15	19.79	9.61	144	15,135	59,829	7,637,625	190,942	250,771	295	1,452	52,560	1,493	2,945	2,465	9,897	1,143,545	29,360	39,257	13.51	273.84	11.97	4.47	156	2,353	9,691	1,132,960	29,117	38,808	112	206	10,585	243	449																																																							
14,281	56,189	8,046,060	151,329	207,518	33.36	106.35	16.01	7.29	161																																																																																																																			
14,079	55,609	8,034,015	151,101	206,710																																																																																																																								
202	580	12,045	228	808						15,430	61,281	7,690,185	192,435	253,716	66.85	98.15	19.79	9.61	144	15,135	59,829	7,637,625	190,942	250,771	295	1,452	52,560	1,493	2,945	2,465	9,897	1,143,545	29,360	39,257	13.51	273.84	11.97	4.47	156	2,353	9,691	1,132,960	29,117	38,808	112	206	10,585	243	449																																																																											
15,430	61,281	7,690,185	192,435	253,716	66.85	98.15	19.79	9.61	144																																																																																																																			
15,135	59,829	7,637,625	190,942	250,771																																																																																																																								
295	1,452	52,560	1,493	2,945						2,465	9,897	1,143,545	29,360	39,257	13.51	273.84	11.97	4.47	156	2,353	9,691	1,132,960	29,117	38,808	112	206	10,585	243	449																																																																																															
2,465	9,897	1,143,545	29,360	39,257	13.51	273.84	11.97	4.47	156																																																																																																																			
2,353	9,691	1,132,960	29,117	38,808																																																																																																																								
112	206	10,585	243	449																																																																																																																								

4. 家禽ノ三 (市町村別)

	飼養戸數		飼養羽數			價額	産卵		價額計
	鶏又ハ 鶯ヲ主 トスル モノ	鶏又ハ 鶯ヲ併 養スル モノ	成鳥	雛	計		箇數	價額	
全 管									
總數	153,082	2,579	1,283,241	1,238,279	2,521,520	1,282,444	170,780,945	3,569,671	4,852,115
	152,383	313	1,272,213	1,224,131	2,496,344	1,267,771	170,370,320	3,560,367	4,828,138
	699	2,266	11,028	14,148	25,176	14,673	410,625	9,304	23,977
安 房 郡									
總數	13,517	48	104,485	86,070	190,555	107,825	14,312,380	296,205	404,030
	13,497	7	104,343	85,889	190,232	107,599	14,306,175	296,029	403,628
	20	41	142	181	323	226	6,205	176	402
北條町	540	6	4,436	3,619	8,055	4,941	540,930	10,827	15,768
	540	—	4,424	3,583	8,007	4,891	540,200	10,804	15,695
	—	6	12	36	48	50	730	23	73
館山町	512	3	3,364	3,128	6,492	3,175	422,670	7,230	10,405
	512	—	3,358	3,119	6,477	3,167	422,305	7,221	10,388
	—	3	6	9	15	8	365	9	17
西岬村	526	1	2,824	3,151	5,975	3,507	308,060	6,161	9,668
	525	1	2,821	3,151	5,972	3,504	308,060	6,161	9,665
	1	—	3	—	3	3	—	—	3
神戸村	389	—	3,099	3,350	6,449	1,939	375,220	7,505	9,444
	389	—	3,099	3,350	6,449	1,939	375,220	7,505	9,444
富崎村	99	—	1,183	1,287	2,470	1,440	184,325	2,765	4,205
	99	—	1,183	1,287	2,470	1,440	184,325	2,765	4,205
長尾村	205	1	1,664	1,546	3,210	1,893	232,870	4,657	6,550
	205	—	1,659	1,538	3,197	1,885	232,870	4,657	6,542
	—	1	5	8	13	8	—	—	8
豊房村	453	3	2,224	2,850	5,074	2,121	265,355	4,644	6,765
	453	—	2,220	2,834	5,054	2,112	264,990	4,637	6,749
	—	3	4	16	20	9	365	7	16
館野村	294	1	1,881	1,592	3,473	2,034	214,255	4,285	6,319
	294	—	1,869	1,592	3,461	2,023	214,255	4,285	6,308
	—	1	12	—	12	11	—	—	11
九重村	301	6	1,876	1,662	3,538	1,758	255,135	7,103	8,861
	301	—	1,863	1,654	3,517	1,747	255,135	7,103	8,850
	—	6	13	8	21	11	—	—	11
稻都村	214	1	2,917	2,949	5,866	2,753	438,365	9,206	11,959
	214	—	2,917	2,946	5,863	2,752	438,365	9,206	11,958
	—	1	—	3	3	1	—	—	1
那古町	363	—	3,467	2,972	6,439	3,535	432,160	10,372	13,907
	363	—	3,467	2,972	6,439	3,535	432,160	10,372	13,907

4. 家禽ノ三 (續)

	飼養戸數		飼養羽數			價額	産卵		價額計
	鶏又ハ 鶯ヲ主 トスル モノ	鶏又ハ 鶯ヲ併 養スル モノ	成鳥	雛	計		箇數	價額	
船形町	233	—	1,685	1,047	2,732	1,633	185,055	4,256	5,889
	233	—	1,685	1,047	2,732	1,633	185,055	4,256	5,889
八束村	227	—	1,203	1,217	2,420	1,258	127,750	3,066	4,324
	227	—	1,203	1,217	2,420	1,258	127,750	3,066	4,324
富浦村	273	2	1,983	1,308	3,291	1,563	256,595	4,926	6,489
	273	—	1,970	1,299	3,269	1,549	255,500	4,906	6,455
	—	2	13	9	22	14	1,095	20	34
岩井町	393	1	3,393	1,914	5,307	3,250	374,855	10,496	13,746
	392	—	3,393	1,900	5,293	3,239	374,855	10,496	13,735
	1	1	—	14	14	11	—	—	11
勝山町	273	2	3,062	1,820	4,882	2,800	358,065	7,162	9,962
	273	—	3,051	1,818	4,869	2,790	358,065	7,162	9,952
	—	2	11	2	13	10	—	—	10
保田町	478	—	3,461	2,331	5,792	3,579	460,265	9,205	12,784
	478	—	3,461	2,331	5,792	3,579	460,265	9,205	12,784
佐久間村	366	1	3,380	3,550	6,930	3,540	538,010	11,513	15,053
	366	—	3,377	3,550	6,927	3,537	538,010	11,513	15,050
	—	1	3	—	3	3	—	—	3
平群村	534	—	5,392	3,587	8,979	6,532	751,535	15,031	21,563
	532	—	5,388	3,582	8,970	6,526	751,535	15,031	21,557
	2	—	4	5	9	6	—	—	6
瀧田村	335	—	1,830	1,348	3,178	1,770	238,345	4,767	6,537
	334	—	1,830	1,345	3,175	1,769	238,345	4,767	6,536
	1	—	—	3	3	1	—	—	1
國府村	220	—	1,334	1,724	3,058	1,419	162,790	3,256	4,675
	217	—	1,329	1,724	3,053	1,415	162,790	3,256	4,671
	3	—	5	—	5	4	—	—	4
白濱村	252	—	2,370	2,039	4,409	2,361	344,560	5,858	8,219
	252	—	2,370	2,039	4,409	2,361	344,560	5,858	8,219
七浦村	194	—	1,075	741	1,816	756	144,175	3,604	4,360
	194	—	1,075	741	1,816	756	144,175	3,604	4,360
千倉町	331	—	2,200	1,732	3,932	2,559	284,700	7,402	9,961
	331	—	2,200	1,732	3,932	2,559	284,700	7,402	9,961
健田村	313	—	1,858	2,303	4,161	1,982	279,955	5,601	7,583
	313	—	1,858	2,303	4,161	1,982	279,955	5,601	7,583

4. 家禽ノ三 (續)

		飼養戸數		飼養羽數			價額	産卵		價額計
		鶏又ハ 鶯トスル モノ	鶏又ハ 鶯ヲ併 スル	成鳥	雛	計		箇數	價額	
千歳村	總數	340	3	2,324	1,545	3,869	1,632	287,255	5,756	7,388
	鶯	340	—	2,310	1,545	3,855	1,614	286,160	5,723	7,337
	鶯	—	3	14	—	14	18	1,095	33	51
豊田村	總數	367	1	2,682	2,172	4,854	3,388	384,345	7,687	11,075
	鶯	367	—	2,681	2,172	4,853	3,387	384,345	7,687	11,074
	鶯	—	1	1	—	1	1	—	—	1
丸 村	總數	478	3	2,858	1,768	4,626	2,598	355,875	7,473	10,071
	鶯	478	—	2,856	1,743	4,599	2,590	355,875	7,473	10,063
	鶯	—	3	2	25	27	8	—	—	8
北原 三村	總數	293	—	1,872	1,452	3,324	2,000	281,050	4,019	6,019
	鶯	293	—	1,872	1,452	3,324	2,000	281,050	4,019	6,019
	鶯	—	—	—	—	—	—	—	—	—
南原 三村	總數	220	—	1,817	1,252	3,069	2,211	263,895	4,143	6,354
	鶯	220	—	1,817	1,252	3,069	2,211	263,895	4,143	6,354
	鶯	—	—	—	—	—	—	—	—	—
和田町	總數	177	1	1,012	441	1,453	1,136	161,695	4,196	5,332
	鶯	177	—	1,010	441	1,451	1,134	161,330	4,184	5,318
	鶯	—	1	2	—	2	2	365	12	14
江見町	總數	211	—	1,278	721	1,999	1,703	176,295	4,407	6,110
	鶯	211	—	1,278	721	1,999	1,703	176,295	4,407	6,110
	鶯	—	—	—	—	—	—	—	—	—
大海村	總數	148	—	978	595	1,573	1,079	150,745	3,015	4,094
	鶯	146	—	976	595	1,571	1,077	150,745	3,015	4,092
	鶯	2	—	2	—	2	2	—	—	2
曾呂村	總數	322	—	1,708	1,534	3,242	1,962	227,760	3,872	5,834
	鶯	322	—	1,708	1,534	3,242	1,962	227,760	3,872	5,834
	鶯	—	—	—	—	—	—	—	—	—
大山村	總數	401	—	2,325	1,947	4,272	2,582	280,685	5,614	8,196
	鶯	401	—	2,325	1,947	4,272	2,582	280,685	5,614	8,196
	鶯	—	—	—	—	—	—	—	—	—
吉尾村	總數	338	9	2,041	2,369	4,410	1,785	264,990	5,330	7,115
	鶯	332	6	2,025	2,329	4,354	1,756	263,530	5,271	7,027
	鶯	6	3	16	40	56	29	1,460	59	88
主基村	總數	327	1	3,323	2,666	5,989	3,177	482,530	9,651	12,828
	鶯	326	—	3,318	2,663	5,981	3,171	482,530	9,651	12,822
	鶯	1	1	5	3	8	6	—	—	6
田原村	總數	254	1	2,659	1,808	4,467	2,419	438,365	8,767	11,186
	鶯	254	—	2,657	1,808	4,465	2,417	438,365	8,767	11,184
	鶯	—	1	2	—	2	2	—	—	2
鴨川町	總數	273	1	1,938	1,516	3,454	2,069	270,830	6,495	8,564
	鶯	273	—	1,936	1,516	3,452	2,066	270,465	6,491	8,557
	鶯	—	1	2	—	2	3	365	4	7

4. 家禽ノ三 (續)

		飼養戸數		飼養羽數			價額	産卵		價額計
		鶏又ハ 鶯トスル モノ	鶏又ハ 鶯ヲ併 スル	成鳥	雛	計		箇數	價額	
西條村	總數	236	—	6,959	3,719	10,678	7,682	1,305,605	26,112	33,794
	鶯	236	—	6,959	3,719	10,678	7,682	1,305,605	26,112	33,794
	鶯	—	—	—	—	—	—	—	—	—
東條村	總數	325	—	2,288	2,319	4,607	2,566	356,240	7,125	9,691
	鶯	323	—	2,285	2,319	4,604	2,563	356,240	7,125	9,688
	鶯	2	—	3	—	3	3	—	—	3
天津町	總數	336	—	2,520	2,211	4,731	2,832	360,255	9,006	11,838
	鶯	335	—	2,518	2,211	4,729	2,830	359,890	8,997	11,827
	鶯	1	—	2	—	2	2	365	9	11
小湊町	總數	153	—	742	1,268	2,010	906	87,965	2,639	3,545
	鶯	153	—	742	1,268	2,010	906	87,965	2,639	3,545
	鶯	—	—	—	—	—	—	—	—	—
夷 隅 郡										
總 數	總數	10,251	79	70,367	56,260	126,627	65,797	9,456,055	193,333	259,130
	鶯	10,206	14	70,156	55,659	125,815	65,425	9,447,660	193,156	258,581
	鶯	45	65	211	601	312	372	8,395	177	549
土野村	總數	406	—	2,089	1,855	3,944	1,604	273,385	4,921	6,525
	鶯	406	—	2,089	1,855	3,944	1,604	273,385	4,921	6,525
	鶯	—	—	—	—	—	—	—	—	—
興津町	總數	418	—	3,006	2,780	5,786	3,222	399,310	7,986	11,208
	鶯	417	—	3,006	2,591	5,597	3,165	399,310	7,986	11,151
	鶯	1	—	—	189	189	57	—	—	57
勝浦町	總數	323	—	2,704	2,741	5,445	3,312	379,965	8,359	11,671
	鶯	323	—	2,704	2,741	5,445	3,312	379,965	8,359	11,671
	鶯	—	—	—	—	—	—	—	—	—
豊濱村	總數	224	—	1,757	870	2,627	1,147	217,175	4,561	5,708
	鶯	223	—	1,752	870	2,622	1,142	217,175	4,561	5,703
	鶯	1	—	5	—	5	5	—	—	5
織野村	總數	613	—	3,120	2,316	5,436	2,488	355,875	5,337	7,825
	鶯	607	—	3,111	2,290	5,401	2,478	355,510	5,333	7,811
	鶯	6	—	9	26	35	10	365	4	14
總元村	總數	364	5	1,805	1,059	2,864	1,466	217,175	3,915	5,381
	鶯	361	2	1,775	1,043	2,818	1,437	214,255	3,857	5,294
	鶯	3	3	30	16	46	29	2,920	58	87
老川村	總數	324	—	1,836	1,586	3,422	1,601	223,380	4,468	6,069
	鶯	324	—	1,836	1,586	3,422	1,601	223,380	4,468	6,069
	鶯	—	—	—	—	—	—	—	—	—
西畑村	總數	577	—	3,991	2,341	6,332	2,694	499,685	9,994	12,688
	鶯	577	—	3,991	2,341	6,332	2,694	499,685	9,994	12,688
	鶯	—	—	—	—	—	—	—	—	—
大喜 多町	總數	427	2	2,385	2,035	4,420	2,080	328,500	6,570	8,650
	鶯	427	—	2,383	2,027	4,410	2,076	328,500	6,570	8,646
	鶯	—	2	2	8	10	4	—	—	4

4. 家禽ノ三 (續)

	飼養戸數		飼養羽數			産卵		價額計		
	鷄又ハ 鷲ヲ主 トスル モノ	鷄又ハ 鷲ヲ併 養スル モノ	成鳥	雛	計	價額	箇數		價額	
上澤村	總數	370	2	2,139	1,502	3,641	1,878	255,865	4,607	6,485
	鷄鷲	370	—	2,134	1,502	3,636	1,874	255,135	4,592	6,466
瑞澤村	總數	390	4	1,721	763	2,484	1,288	213,160	3,837	5,125
	鷄鷲	390	—	1,713	757	2,470	1,279	212,795	3,830	5,109
千町村	總數	536	—	4,371	3,145	7,516	3,577	562,830	12,332	15,959
	鷄鷲	520	—	4,340	3,066	7,406	3,533	562,830	12,332	15,915
古澤村	總數	577	11	7,212	6,599	13,811	5,618	1,170,190	23,415	29,033
	鷄鷲	566	11	7,189	6,522	13,711	5,568	1,168,000	23,360	28,928
國吉町	總數	456	7	3,183	2,376	5,559	2,808	396,025	7,128	9,936
	鷄鷲	455	—	3,171	2,355	5,526	2,792	396,025	7,128	9,920
中川村	總數	434	5	2,537	2,036	4,573	2,141	308,790	6,176	8,317
	鷄鷲	433	—	2,534	2,019	4,553	2,135	308,790	6,176	8,311
東村	總數	630	18	3,638	3,318	6,956	3,484	468,660	9,370	12,854
	鷄鷲	628	1	3,611	3,240	6,851	3,434	467,565	9,351	12,785
布施村	總數	388	8	1,740	1,506	3,246	1,780	217,905	4,358	6,138
	鷄鷲	388	—	1,732	1,484	3,216	1,771	217,905	4,358	6,129
御宿町	總數	355	3	2,969	2,636	5,605	2,843	425,225	9,780	12,623
	鷄鷲	354	—	2,954	2,626	5,580	2,819	425,225	9,780	12,599
浪花村	總數	385	—	2,389	2,014	4,403	2,717	349,305	7,335	10,652
	鷄鷲	384	—	2,389	2,007	4,396	2,712	349,305	7,335	10,647
大原町	總數	671	—	3,744	2,123	5,867	3,361	538,010	12,105	15,466
	鷄鷲	671	—	3,744	2,123	5,867	3,361	538,010	12,105	15,466
東海村	總數	567	5	4,029	3,163	7,192	4,189	527,790	14,250	18,439
	鷄鷲	567	—	4,016	3,163	7,179	4,177	527,425	14,240	18,417
長者町	總數	412	4	3,955	3,748	7,703	4,630	550,785	12,669	17,299
	鷄鷲	411	—	3,945	3,725	7,670	4,614	550,420	12,660	17,274
中根村	總數	404	5	4,047	3,748	7,795	5,869	577,065	9,810	15,679
	鷄鷲	404	—	4,037	3,726	7,763	5,847	577,065	9,810	15,657

4. 家禽ノ三 (續)

	飼養戸數		飼養羽數			産卵		價額計		
	鷄又ハ 鷲ヲ主 トスル モノ	鷄又ハ 鷲ヲ併 養スル モノ	成鳥	雛	計	價額	箇數		價額	
君津郡										
總數	總數	16,236	446	161,055	135,836	296,891	145,554	21,378,780	441,818	587,372
	鷄鷲	16,175	29	160,130	133,568	293,698	143,870	21,340,090	441,002	584,872
木更津	總數	380	3	3,280	2,131	5,411	3,088	495,670	12,387	15,475
	鷄鷲	378	—	3,270	2,113	5,383	3,074	494,210	12,355	15,429
眞舟村	總數	289	7	2,220	1,821	4,041	1,825	273,020	5,460	7,285
	鷄鷲	289	—	2,191	1,792	3,983	1,791	272,655	5,453	7,244
清川村	總數	536	35	9,350	6,869	16,219	8,658	1,255,235	25,105	33,763
	鷄鷲	535	—	9,255	6,724	15,979	8,514	1,253,045	25,061	33,575
巖根村	總數	483	38	8,689	5,133	13,822	8,423	1,355,245	31,166	39,589
	鷄鷲	479	1	8,605	5,058	13,663	8,312	1,354,150	31,145	39,457
金田村	總數	463	13	4,974	3,543	8,517	4,551	782,560	17,213	21,764
	鷄鷲	458	—	4,948	3,441	8,389	4,492	781,100	17,184	21,676
檜葉村 神納村 組合	總數	424	2	5,469	4,146	9,615	5,484	740,950	16,307	21,791
	鷄鷲	418	—	5,464	4,126	9,590	5,474	740,220	16,285	21,759
長浦村	總數	413	8	6,057	6,187	12,244	5,439	959,220	18,707	24,146
	鷄鷲	410	1	6,034	6,050	12,084	5,356	958,490	18,695	24,051
中郷村	總數	558	47	9,133	7,195	16,328	7,925	1,157,050	23,141	31,066
	鷄鷲	556	2	9,017	6,994	16,011	7,745	1,150,480	23,010	30,755
根形村	總數	509	26	6,502	5,025	11,527	8,007	699,340	15,382	23,389
	鷄鷲	507	2	6,449	4,927	11,376	7,904	698,610	15,369	23,273
平岡村	總數	656	33	5,308	4,489	9,797	4,473	592,760	11,859	16,332
	鷄鷲	650	5	5,269	4,304	9,573	4,374	590,935	11,819	16,193
馬來村	總數	665	8	5,551	5,336	10,887	4,172	655,540	13,111	17,283
	鷄鷲	664	—	5,543	5,299	10,842	4,149	654,445	13,089	17,238
小櫃村	總數	875	16	8,116	6,117	14,233	6,937	976,375	20,504	27,441
	鷄鷲	875	—	8,099	6,071	14,170	6,900	975,645	20,489	27,389
久里留町	總數	561	1	4,337	4,264	8,601	3,986	506,255	10,127	14,113
	鷄鷲	559	—	4,321	4,264	8,585	3,971	505,890	10,118	14,089

4. 家禽ノ三 (續)

	飼養戸數		飼養羽數			價額	産卵		價額計	
	鶏又ハ トスル モノ	ハ 主 養 モノ	成鳥	雌	計		箇數	價額		
										價額
松丘村	總數	553	22	3,414	3,174	6,588	2,938	419,385	8,388	11,326
	鶏	547	5	3,387	3,062	6,449	2,831	418,655	8,373	11,204
	鶯	6	17	27	112	139	107	730	15	122
龜山村	總數	481	—	2,391	1,696	4,087	1,761	274,845	6,047	7,808
	鶏	481	—	2,391	1,696	4,087	1,761	274,845	6,047	7,808
	鶯	—	—	—	—	—	—	—	—	—
中川村	總數	384	45	4,505	3,420	7,925	3,922	501,510	9,520	13,442
	鶏	382	2	4,436	3,195	7,631	3,775	499,320	9,487	13,262
	鶯	2	43	69	225	294	147	2,190	33	180
富岡村	總數	569	29	7,771	7,926	15,697	6,909	1,162,160	23,265	30,174
	鶏	567	—	7,741	7,779	15,520	6,846	1,159,970	23,199	30,045
	鶯	2	29	30	147	177	63	2,190	66	129
鎌足村	總數	257	8	3,210	3,234	6,444	2,469	479,245	9,585	12,054
	鶏	257	—	3,188	3,212	6,400	2,440	479,245	9,585	12,025
	鶯	—	8	22	22	44	29	—	—	29
波岡村	總數	246	4	2,345	1,625	3,970	1,688	323,025	6,461	8,149
	鶏	246	—	2,340	1,580	3,920	1,667	323,025	6,461	8,128
	鶯	—	4	5	45	50	21	—	—	21
八重村	總數	355	4	4,357	4,252	8,609	3,161	742,775	14,859	18,020
	鶏	354	1	4,347	4,242	8,589	3,148	741,680	14,834	17,982
	鶯	1	3	10	10	20	13	1,095	25	38
周西村	總數	360	16	3,227	3,388	6,615	3,493	434,715	8,684	12,177
	鶏	358	—	3,183	3,293	6,476	3,427	432,160	8,643	12,070
	鶯	2	16	44	95	139	66	2,555	41	107
中村	總數	371	2	3,334	3,130	6,464	2,562	426,320	8,526	11,088
	鶏	370	1	3,334	3,116	6,450	2,559	426,320	8,526	11,085
	鶯	1	1	—	14	14	3	—	—	3
小糸村	總數	414	3	3,815	3,503	7,318	3,623	579,985	11,600	15,223
	鶏	414	—	3,810	3,503	7,313	3,619	579,985	11,600	15,219
	鶯	—	3	5	—	5	4	—	—	4
秋元村	總數	376	1	2,072	2,021	4,093	1,872	228,490	4,570	6,442
	鶏	376	—	2,070	2,021	4,091	1,870	228,490	4,570	6,440
	鶯	—	1	2	—	2	2	—	—	2
三島村	總數	228	13	1,163	1,143	2,306	1,049	103,295	1,704	2,753
	鶏	228	—	1,141	1,098	2,239	1,011	101,470	1,674	2,685
	鶯	—	13	22	45	67	38	1,825	30	68
周南村	總數	409	5	3,492	3,210	6,702	3,294	431,795	8,636	11,930
	鶏	409	—	3,486	3,185	6,671	3,279	431,795	8,636	11,915
	鶯	—	5	6	25	31	15	—	—	15
貞元村	總數	374	26	4,376	4,111	8,487	4,105	602,250	12,045	16,150
	鶏	373	1	4,305	3,873	8,178	3,978	599,695	11,994	15,972
	鶯	1	25	71	238	309	127	2,555	51	178

4. 家禽ノ三 (續)

	飼養戸數		飼養羽數			價額	産卵		價額計	
	鶏又ハ トスル モノ	ハ 主 養 モノ	成鳥	雌	計		箇數	價額		
										價額
飯野村	總數	357	4	3,550	3,552	7,102	3,635	463,915	9,279	12,914
	鶏	356	1	3,536	3,534	7,070	3,617	463,185	9,264	12,881
	鶯	1	3	14	18	32	18	730	15	33
青堀町	總數	388	3	3,560	3,072	6,632	3,315	540,200	9,291	12,606
	鶏	388	—	3,556	3,026	6,582	3,294	539,835	9,285	12,579
	鶯	—	3	4	46	50	21	365	6	27
富津町	總數	289	3	2,966	2,230	5,196	2,695	380,695	7,614	10,309
	鶏	285	2	2,948	2,197	5,145	2,666	380,695	7,614	10,280
	鶯	4	1	18	33	51	29	—	—	29
吉野村	總數	406	8	2,804	2,017	4,821	2,407	333,610	5,677	8,084
	鶏	404	1	2,785	1,991	4,776	2,381	331,055	5,628	8,009
	鶯	2	7	19	26	45	26	2,555	49	75
大貫町	總數	405	6	3,804	2,565	6,369	3,357	549,690	14,867	18,224
	鶏	402	3	3,789	2,542	6,331	3,334	548,595	14,812	18,146
	鶯	3	3	15	23	38	23	1,095	55	78
佐貫町	總數	450	2	3,104	2,349	5,453	2,789	361,715	7,234	10,023
	鶏	450	—	3,095	2,349	5,444	2,781	361,715	7,234	10,015
	鶯	—	2	9	—	9	8	—	—	8
湊町	總數	338	2	3,010	2,372	5,382	2,745	375,950	8,609	11,354
	鶏	338	—	3,008	2,371	5,379	2,743	375,950	8,609	11,352
	鶯	—	2	2	1	3	2	—	—	2
環村	總數	333	—	1,828	1,987	3,815	1,603	211,700	4,234	5,837
	鶏	333	—	1,828	1,987	3,815	1,603	211,700	4,234	5,837
	鶯	—	—	—	—	—	—	—	—	—
關野村	總數	230	—	1,231	1,291	2,522	953	172,280	3,618	4,571
	鶏	229	—	1,228	1,291	2,519	950	171,550	3,603	4,553
	鶯	1	—	3	—	3	3	730	15	18
駒山村	總數	190	2	1,755	2,554	4,309	1,992	235,790	4,953	6,945
	鶏	190	—	1,750	2,554	4,304	1,987	235,425	4,944	6,931
	鶯	—	2	5	—	5	5	365	9	14
天山村	總數	264	—	1,464	963	2,427	1,017	135,780	2,987	4,004
	鶏	264	—	1,464	963	2,427	1,017	135,780	2,987	4,004
	鶯	—	—	—	—	—	—	—	—	—
竹岡村	總數	202	—	2,136	1,682	3,818	2,012	271,925	5,364	7,376
	鶏	202	—	2,136	1,682	3,818	2,012	271,925	5,364	7,376
	鶯	—	—	—	—	—	—	—	—	—
金谷村	總數	195	1	1,385	1,063	2,448	1,220	186,515	3,732	4,952
	鶏	194	1	1,383	1,063	2,446	1,218	186,150	3,723	4,941
	鶯	1	—	2	—	2	2	365	9	11

4. 家禽ノ三 (續)

	飼養戸數		飼養羽數			産卵		價額計	
	鶏又ハ 鶯ヲ主 トスル モノ	鶏又ハ 鶯ヲ併 養スル モノ	成鳥	雛	計	價額	筒數		價額
總數	12,684	130	107,340	102,948	210,288	113,567	14,815,715	313,169	426,736
總數	12,637	18	106,822	102,022	208,844	112,799	14,793,815	312,688	425,487
鶯	47	112	518	926	1,444	768	21,900	481	1,249
東 浜 村	359	3	3,648	4,701	8,349	4,262	536,185	12,332	16,594
總數	359	—	3,648	4,678	8,326	4,255	536,185	12,332	16,587
鶯	—	3	—	23	23	7	—	—	7
太東村	496	6	4,112	3,765	7,877	4,329	551,150	12,677	17,006
總數	496	—	4,097	3,538	7,635	4,248	550,420	12,660	16,908
鶯	—	6	15	227	242	81	730	17	98
一宮町	456	11	3,784	4,253	8,037	4,215	515,015	11,897	16,112
總數	456	—	3,772	4,218	7,990	4,194	514,285	11,880	16,074
鶯	—	11	12	35	47	21	730	17	38
土睦村	795	7	7,062	5,451	12,511	7,126	1,033,680	23,775	30,901
總數	795	—	7,048	5,441	12,489	7,112	1,033,680	23,775	30,887
鶯	—	7	14	10	24	14	—	—	14
一松村	643	11	6,112	5,518	11,630	6,412	783,290	15,666	22,078
總數	643	—	6,089	5,446	11,535	6,373	782,195	15,644	22,017
鶯	—	11	23	72	95	39	1,095	22	61
八積村	450	—	4,105	3,479	7,584	4,241	544,215	12,517	16,758
總數	447	—	4,099	3,475	7,574	4,236	544,215	12,517	16,753
鶯	3	—	6	4	10	5	—	—	5
高 根 本 郷 村	452	—	4,793	4,234	9,027	5,006	585,460	13,465	18,471
總數	431	—	4,617	4,002	8,619	4,793	578,890	13,314	18,107
鶯	21	—	176	232	408	213	6,570	151	364
東 郷 村	567	12	5,686	4,219	9,905	5,688	817,965	16,359	22,047
總數	567	—	5,653	4,168	9,821	5,644	815,410	16,308	21,952
鶯	—	12	33	51	84	44	2,555	51	95
關 村	415	16	4,113	3,687	7,800	4,316	547,865	12,601	16,917
總數	408	7	4,066	3,573	7,639	4,241	543,850	12,509	16,750
鶯	7	9	47	114	161	75	4,015	92	167
白 瀉 村	543	11	4,281	4,633	8,914	4,779	540,200	12,424	17,203
總數	532	11	4,235	4,609	8,844	4,672	539,835	12,416	17,088
鶯	11	—	46	24	70	107	365	8	115
南 白 龜 村	444	9	4,227	3,911	8,138	4,450	611,740	14,070	18,520
總數	444	—	4,194	3,899	8,093	4,421	611,375	14,062	18,483
鶯	—	9	33	12	45	29	365	8	37
豐岡村	515	14	6,141	4,458	10,599	6,126	985,135	22,657	28,783
總數	514	—	6,086	4,427	10,513	6,072	983,675	22,625	28,697
鶯	1	14	55	31	86	54	1,460	32	86
本納町	456	6	3,619	2,808	6,427	3,635	415,735	8,315	11,050
總數	456	—	3,605	2,796	6,401	3,620	414,640	8,293	11,913
鶯	—	6	14	12	26	15	1,095	22	37

4. 家禽ノ三 (續)

	飼養戸數		飼養羽數			産卵		價額計	
	鶏又ハ 鶯ヲ主 トスル モノ	鶏又ハ 鶯ヲ併 養スル モノ	成鳥	雛	計	價額	筒數		價額
新治村	350	—	2,902	2,466	5,368	2,990	360,620	7,212	10,202
總數	350	—	2,902	2,466	5,368	2,990	360,620	7,212	10,202
鶯	—	—	—	—	—	—	—	—	—
豊田村	393	—	5,324	4,456	9,780	5,506	896,805	17,936	23,442
總數	393	—	5,324	4,456	9,780	5,506	896,805	17,936	23,442
鶯	—	—	—	—	—	—	—	—	—
二 宮 本 郷 村	356	4	3,425	3,580	7,005	3,741	445,665	8,913	12,654
總數	356	—	3,421	3,567	6,988	3,733	445,300	8,906	12,639
鶯	—	4	4	13	17	8	365	7	15
長柄村	543	—	3,381	4,017	7,398	3,804	374,490	7,494	11,298
總數	541	—	3,379	4,008	7,387	3,799	374,125	7,483	11,282
鶯	2	—	2	9	11	5	365	11	16
茂原町	697	4	9,789	9,367	19,156	10,400	1,665,495	33,310	43,710
總數	697	—	9,781	9,356	19,137	10,390	1,664,035	33,281	43,671
鶯	—	4	8	11	19	10	1,460	29	39
日吉村	399	1	2,132	2,837	4,969	2,487	251,850	5,037	7,524
總數	399	—	2,127	2,837	4,964	2,482	251,850	5,037	7,519
鶯	—	1	5	—	5	5	—	—	5
水上村	438	—	1,628	2,914	4,542	2,148	222,285	4,446	6,594
總數	437	—	1,626	2,914	4,540	2,146	222,285	4,446	6,592
鶯	1	—	2	—	2	2	—	—	2
西 村	577	1	2,925	2,990	5,915	2,869	360,255	7,205	10,074
總數	577	—	2,922	2,982	5,904	2,864	359,890	7,198	10,062
鶯	—	1	3	8	11	5	365	7	12
東 村	620	—	3,843	4,918	8,761	4,439	478,880	9,578	14,017
總數	620	—	3,843	4,918	8,761	4,439	478,880	9,578	14,017
鶯	—	—	—	—	—	—	—	—	—
鶴枝村	482	13	2,691	2,728	5,419	2,877	325,215	7,752	10,629
總數	482	—	2,673	2,694	5,367	2,851	324,850	7,745	10,596
鶯	—	13	18	34	52	26	365	7	33
豊榮村	407	—	2,153	1,981	4,134	1,844	235,790	4,716	6,560
總數	406	—	2,153	1,977	4,130	1,843	235,790	4,716	6,559
鶯	1	—	—	4	4	1	—	—	1
五郷村	350	—	2,417	2,708	5,125	2,673	320,835	2,617	5,290
總數	350	—	2,417	2,708	5,125	2,673	320,835	2,617	5,290
鶯	—	—	—	—	—	—	—	—	—
藤南町	481	1	3,047	2,869	5,916	3,204	409,895	8,198	11,402
總數	481	—	3,045	2,869	5,914	3,202	409,895	8,198	11,400
鶯	—	1	2	—	2	2	—	—	2
山 武 郡									
總數	15,634	457	155,463	126,373	281,836	148,477	21,018,525	406,831	555,308
總數	15,510	63	152,782	125,243	278,025	145,458	20,951,365	405,573	551,031
鶯	124	394	2,631	1,130	3,811	3,019	67,160	1,258	4,277

4. 家禽ノ三 (續)

		飼養戸數		飼養羽數			産 卵			價額計
		鶏又ハ 鶯ヲ主 トスル モノ	鶯又ハ 鶯ヲ併 養スル モノ	成鳥	雄	計	價額	産 卵		
								箇 數	價額	
東金町	總數 鶯	838 3	9 9	7,805 7,732 73	4,819 4,789 30	12,624 12,521 103	7,000 6,921 79	1,080,035 1,075,655 4,380	21,601 21,513 88	28,601 28,434 167
公平村	總數 鶯	482 475 7	7 7 —	3,715 3,673 42	2,109 2,096 13	5,824 5,769 55	3,946 3,891 55	468,660 467,200 1,460	9,842 9,811 31	13,788 13,702 86
源 村	總數 鶯	302 302 —	6 — 6	3,985 3,959 26	4,081 4,021 60	8,066 7,980 86	4,739 4,686 53	588,015 588,015 —	11,760 11,760 —	16,499 16,446 53
丘山村	總數 鶯	287 286 1	8 1 7	3,225 3,182 43	2,447 2,412 35	5,672 5,594 78	3,118 3,056 62	498,590 497,130 1,460	10,469 10,440 29	13,587 13,496 91
大和村	總數 鶯	383 380 3	7 1 6	4,590 4,533 57	2,221 2,204 17	6,811 6,737 74	3,997 3,930 67	585,825 585,095 730	10,542 10,531 11	14,539 14,461 78
土氣 本郷町	總數 鶯	573 573 —	6 — 6	4,191 4,180 11	4,566 4,532 34	8,757 8,712 45	4,411 4,389 22	494,575 493,115 1,460	9,891 9,862 29	14,302 14,251 51
瑞穂村	總數 鶯	361 361 —	— — —	3,245 3,245 —	2,260 2,260 —	5,505 5,505 —	2,319 2,319 —	429,970 429,970 —	6,450 6,450 —	8,769 8,769 —
大綱町	總數 鶯	332 332 —	2 — 2	3,029 3,021 8	1,923 1,923 —	4,952 4,944 8	2,910 2,901 9	416,465 416,465 —	8,954 8,954 —	11,864 11,855 9
山邊村	總數 鶯	288 288 —	3 — 3	2,769 2,768 1	2,319 2,312 7	5,088 5,080 8	2,332 2,328 4	377,045 377,045 —	7,541 7,541 —	9,873 9,869 4
増穂村	總數 鶯	459 457 2	11 — 11	5,821 5,745 76	3,735 3,724 11	9,556 9,469 87	5,650 5,569 81	873,445 871,620 1,825	17,469 17,432 37	23,119 23,001 118
福岡村	總數 鶯	531 530 1	13 — 13	10,813 10,685 128	7,880 7,816 64	18,693 18,501 192	8,395 8,280 115	1,752,000 1,733,020 18,980	31,574 31,194 380	39,969 39,474 495
白里村	總數 鶯	768 737 31	5 — 5	10,585 10,420 165	6,919 6,856 63	17,504 17,276 228	6,963 6,790 173	1,634,835 1,630,455 4,380	32,782 32,609 101	39,745 39,399 346
豊海村	總數 鶯	573 571 2	14 2 12	6,237 6,168 69	3,967 3,937 30	10,204 10,105 99	6,888 6,811 77	791,685 790,955 730	15,830 15,819 11	22,718 22,630 88
片貝町	總數 鶯	714 701 13	25 9 16	5,734 5,565 169	3,523 3,342 181	9,257 8,907 350	7,270 7,012 258	713,575 707,735 5,840	17,775 17,693 82	25,045 24,705 340

4. 家禽ノ三 (續)

		飼養戸數		飼養羽數			産 卵			價額計
		鶏又ハ 鶯ヲ主 トスル モノ	鶯又ハ 鶯ヲ併 養スル モノ	成鳥	雄	計	價額	産 卵		
								箇 數	價額	
正氣村	總數 鶯	385 385 —	17 — 17	5,554 5,438 116	4,322 4,288 34	9,876 9,726 150	8,826 8,700 126	811,030 810,665 365	16,218 16,213 5	25,044 24,913 131
豊成村	總數 鶯	558 554 4	26 3 23	6,028 5,908 120	4,672 4,633 39	10,700 10,541 159	4,094 3,957 137	758,835 758,105 730	15,180 15,162 18	19,274 19,119 155
鳴濱村	總數 鶯	533 532 1	15 1 14	5,234 5,164 70	5,068 5,020 48	10,302 10,184 118	5,567 5,482 85	700,435 698,610 1,825	13,238 13,204 34	18,805 18,686 119
成東町	總數 鶯	503 502 1	3 — 3	4,573 4,551 22	3,016 3,010 6	7,589 7,561 28	4,241 4,212 29	554,800 554,800 —	12,760 12,760 —	17,001 16,972 29
日向村	總數 鶯	506 505 1	4 1 3	3,168 3,161 7	3,182 3,167 15	6,350 6,328 22	3,010 2,991 19	371,570 371,570 —	6,317 6,317 —	9,327 9,308 19
大富村	總數 鶯	321 314 7	— — —	2,591 2,562 29	2,243 2,229 14	4,834 4,791 43	3,168 3,130 38	315,725 314,630 1,095	6,315 6,293 22	9,483 9,423 60
南郷村	總數 鶯	497 493 4	47 2 45	6,633 6,321 312	5,070 5,026 44	11,703 11,347 356	6,703 6,414 289	793,510 788,765 4,745	15,846 15,775 71	22,549 22,189 360
緑海村	總數 鶯	596 596 —	81 — 81	5,413 4,997 416	4,270 4,204 66	9,683 9,201 482	5,981 5,536 445	864,320 859,575 4,745	14,550 14,441 109	20,531 19,977 554
蓮沼村	總數 鶯	510 510 —	29 — 29	4,469 4,307 162	4,929 4,897 32	9,398 9,204 194	4,808 4,654 154	526,695 526,695 —	10,534 10,534 —	15,342 15,188 154
上堺村	總數 鶯	361 359 2	31 2 29	3,206 3,073 133	4,238 4,200 38	7,444 7,273 171	2,439 2,346 93	407,705 404,420 3,285	7,746 7,684 62	10,185 10,030 155
大平村	總數 鶯	407 375 32	32 32 —	3,503 3,384 119	2,868 2,808 60	6,371 6,192 179	3,254 3,104 150	393,835 392,375 1,460	7,085 7,063 22	10,348 10,176 172
松尾町	總數 鶯	454 454 —	7 — 7	3,132 3,067 65	2,613 2,603 10	5,745 5,670 75	2,877 2,794 83	398,945 396,025 2,920	7,172 7,128 44	10,049 9,922 127
陸岡村	總數 鶯	601 601 —	7 — 7	4,684 4,668 16	5,349 5,331 18	10,033 9,999 34	4,311 4,297 14	594,220 593,125 1,095	11,879 11,863 16	16,190 16,160 30
豊岡村	總數 鶯	343 342 1	6 — 6	2,498 2,480 18	2,797 2,788 9	5,295 5,268 27	1,922 1,902 20	286,525 285,795 730	5,294 5,287 7	7,216 7,189 27

4. 家禽ノ三 (續)

	飼養戸數		飼養羽數			價額	産卵		價額計	
	鶏又ハ 鶯ヲ主 トスル モノ	ハ 鶯ヲ 養ス ル モノ	成鳥	雌	計		筒數	價額		
										円
横芝町	總數	401	17	3,808	2,675	6,483	3,636	476,690	8,579	12,215
	鶏	398	2	3,663	2,615	6,278	3,438	475,910	8,567	12,005
	鶯	3	15	145	60	205	198	730	12	210
二川村	總數	747	10	5,398	6,996	12,394	6,367	755,185	12,086	18,453
	鶏	747	—	5,391	6,934	12,325	6,340	754,455	12,071	18,411
	鶯	—	10	7	62	69	27	730	15	42
大總村	總數	433	9	4,338	3,045	7,383	3,496	585,095	11,409	14,905
	鶏	433	—	4,303	3,021	7,324	3,452	585,095	11,409	14,361
	鶯	—	9	35	24	56	44	—	—	44
千代田村	總數	587	—	5,489	6,251	11,740	3,839	718,685	12,215	16,054
	鶏	582	—	5,468	6,245	11,713	3,826	717,225	12,193	16,019
	鶯	5	—	21	6	27	13	1,460	22	35
市原郡										
總數	總數	10,312	263	68,997	72,034	141,001	63,551	7,287,590	145,940	209,491
	鶏	10,237	29	67,819	70,216	138,035	62,172	7,263,135	145,419	207,591
	鶯	75	234	1,178	1,788	2,966	1,379	24,455	521	1,900
八幡町	總數	407	9	2,042	2,408	4,450	3,202	218,635	4,584	7,786
	鶏	396	3	1,913	2,347	4,260	3,049	214,985	4,515	7,564
	鶯	11	6	129	61	190	153	3,650	69	222
五井町	總數	961	24	5,134	4,136	9,270	5,080	523,410	10,469	15,549
	鶏	961	—	5,052	4,062	9,114	5,006	520,125	10,403	15,409
	鶯	—	24	82	74	156	74	3,285	66	140
千種村	總數	472	8	2,675	2,305	4,980	2,818	290,540	6,401	9,219
	鶏	469	1	2,584	2,287	4,871	2,731	289,445	6,368	9,099
	鶯	3	7	91	18	109	87	1,095	33	120
姉崎町	總數	685	38	6,304	7,668	13,972	4,402	736,205	16,181	20,583
	鶏	683	2	6,181	7,503	13,684	4,246	734,015	16,148	20,394
	鶯	2	36	123	165	288	156	2,190	33	189
東海村	總數	433	18	3,651	2,937	6,588	3,246	427,415	8,585	11,831
	鶏	430	—	3,561	2,791	6,352	3,130	423,765	8,475	11,605
	鶯	3	18	90	146	236	116	3,650	110	226
海上村	總數	534	37	3,609	3,436	7,045	3,836	408,435	8,169	12,005
	鶏	530	2	3,513	3,312	6,825	3,725	406,975	8,140	11,865
	鶯	4	35	96	124	220	111	1,460	29	140
菊間村	總數	382	—	2,683	2,933	5,616	2,672	269,735	5,413	8,085
	鶏	377	—	2,656	2,729	5,385	2,586	267,910	5,358	7,944
	鶯	5	—	27	204	231	86	1,825	55	141
濕津村	總數	566	12	3,375	5,641	9,016	3,539	343,100	6,003	9,542
	鶏	564	2	3,336	5,568	8,904	3,481	342,735	5,998	9,479
	鶯	2	10	39	73	112	58	365	5	63
市東村	總數	594	5	4,159	4,668	8,827	3,609	447,490	10,068	13,677
	鶏	594	—	4,145	4,626	8,771	3,583	447,125	10,060	13,643
	鶯	—	5	14	42	56	26	365	8	34

4. 家禽ノ三 (續)

	飼養戸數		飼養羽數			價額	産卵		價額計	
	鶏又ハ 鶯ヲ主 トスル モノ	ハ 鶯ヲ 養ス ル モノ	成鳥	雌	計		筒數	價額		
										円
市原村	總數	460	—	3,318	3,922	7,240	3,332	326,310	6,527	9,859
	鶏	448	—	3,171	3,631	6,802	3,214	325,580	6,512	9,726
	鶯	12	—	147	291	438	118	730	15	133
市西村	總數	379	46	2,665	3,127	5,792	3,440	245,280	5,516	8,956
	鶏	369	9	2,573	2,806	5,379	3,311	244,185	5,494	8,805
	鶯	10	37	92	321	413	129	1,095	22	151
養老村	總數	529	19	3,758	4,705	8,463	2,767	341,640	7,518	10,285
	鶏	529	—	3,697	4,655	8,352	2,721	340,910	7,500	10,221
	鶯	—	19	61	50	111	46	730	18	64
戸田村	總數	558	35	3,835	3,681	7,516	3,303	378,140	7,546	10,849
	鶏	547	10	3,712	3,541	7,253	3,165	374,855	7,497	10,662
	鶯	11	25	123	140	263	138	3,285	49	187
牛久町	總數	683	—	4,426	4,551	8,977	3,832	448,220	8,064	11,896
	鶏	677	—	4,405	4,543	8,948	3,809	447,490	8,055	11,864
	鶯	6	—	21	8	29	22	730	9	32
内田村	總數	326	—	1,549	1,770	3,319	1,889	136,145	2,723	4,612
	鶏	325	—	1,546	1,770	3,316	1,886	136,145	2,723	4,609
	鶯	1	—	3	—	3	3	—	—	3
鷺舞町	總數	441	4	2,633	3,080	5,713	2,221	284,335	4,862	7,083
	鶏	441	—	2,627	3,053	5,680	2,212	284,335	4,862	7,074
	鶯	—	4	6	27	33	9	—	—	9
高瀧村	總數	465	2	4,623	2,722	7,345	3,225	554,435	9,425	12,650
	鶏	465	—	4,619	2,722	7,341	3,220	554,435	9,425	12,645
	鶯	—	2	4	—	4	5	—	—	5
富山村	總數	292	—	1,973	2,918	4,891	2,202	232,505	4,650	6,852
	鶏	288	—	1,962	2,898	4,860	2,184	232,505	4,650	6,834
	鶯	4	—	11	20	31	18	—	—	18
平三村	總數	318	—	1,432	1,684	3,116	1,336	138,700	2,497	3,833
	鶏	318	—	1,432	1,684	3,116	1,336	138,700	2,497	3,833
	鶯	—	—	—	—	—	—	—	—	—
里見村	總數	440	2	2,553	1,953	4,506	1,879	245,280	4,906	6,785
	鶏	439	—	2,549	1,929	4,478	1,869	245,280	4,906	6,775
	鶯	1	2	4	24	28	10	—	—	10
白鳥村	總數	387	4	2,600	1,759	4,359	1,721	291,635	5,833	7,554
	鶏	387	—	2,585	1,759	4,344	1,708	291,635	5,833	7,541
	鶯	—	4	15	—	15	13	—	—	13
千葉郡										
總數	總數	9,218	88	64,037	77,166	141,203	71,551	7,906,265	174,718	246,269
	鶏	9,181	—	63,576	76,571	140,147	70,989	7,879,620	174,144	245,133
	鶯	37	88	461	595	1,056	562	26,645	574	1,126
蘇我町	總數	403	9	2,130	2,135	4,265	2,748	264,625	6,007	8,755
	鶏	402	—	2,110	2,101	4,211	2,720	264,260	5,999	8,719
	鶯	1	9	20	34	54	28	365	8	36

4. 家禽ノ三 (續)

		飼養戸數		飼養羽數			産卵		價額計	
		鶏又ハ 鶯ヲ主 トスル モノ	鶏又ハ 鶯ヲ併 養スル モノ	成鳥	雛	計	價額	箇數	價額	價額計
生濱町	總數	476	5	2,954	3,194	6,148	3,029	406,245	8,736	11,765
	鶏	476	—	2,929	3,182	6,111	3,004	405,150	8,711	11,715
	鶯	—	5	25	12	37	25	1,095	25	50
椎名村	總數	322	—	2,276	3,292	5,568	2,792	292,000	5,840	8,632
	鶏	306	—	2,270	3,102	5,372	2,730	291,270	5,825	8,555
	鶯	16	—	6	190	196	62	730	15	77
譽田村	總數	617	10	4,596	5,815	10,411	4,259	572,320	9,729	13,988
	鶏	614	—	4,560	5,802	10,362	4,222	570,130	9,692	13,914
	鶯	3	10	36	13	49	37	2,190	37	74
白井村	總數	597	—	4,879	6,319	11,198	5,666	704,450	15,498	21,164
	鶏	588	—	4,848	6,294	11,142	5,632	704,450	15,498	21,130
	鶯	9	—	31	25	56	34	—	—	34
更科村	總數	529	1	3,827	4,182	8,009	4,150	448,220	8,964	13,114
	鶏	529	—	3,817	4,182	7,999	4,142	448,220	8,964	13,106
	鶯	—	1	10	—	10	8	—	—	8
千城村	總數	495	5	3,359	3,984	7,343	3,748	350,035	8,050	11,798
	鶏	495	—	3,350	3,977	7,327	3,738	349,670	8,042	11,780
	鶯	—	5	9	7	16	10	365	8	18
都村	總數	505	7	3,986	5,967	9,953	4,862	481,800	11,987	16,849
	鶏	505	—	3,841	5,885	9,726	4,718	462,455	11,561	16,279
	鶯	—	7	145	82	227	144	19,345	426	570
都賀村	總數	536	7	3,772	5,340	9,112	4,524	438,730	10,089	14,613
	鶏	536	—	3,756	5,321	9,077	4,502	438,000	10,074	14,576
	鶯	—	7	16	19	35	22	730	15	37
續橋村	總數	563	2	4,329	6,642	10,971	5,026	601,885	13,843	18,869
	鶏	563	—	4,329	6,628	10,957	5,021	601,885	13,843	18,864
	鶯	—	2	—	14	14	5	—	—	5
檢見川町	總數	742	—	4,654	4,714	9,368	4,994	594,220	13,667	18,661
	鶏	740	—	4,649	4,714	9,363	4,990	594,220	13,667	18,657
	鶯	2	—	5	—	5	4	—	—	4
幕張町	總數	727	9	5,066	4,556	9,622	5,257	639,115	14,698	19,955
	鶏	726	—	5,009	4,517	9,526	5,206	638,750	14,691	19,897
	鶯	1	9	57	39	96	51	365	7	58
津田沼	總數	695	—	4,484	3,747	8,231	4,573	596,045	13,709	18,282
	鶏	690	—	4,479	3,720	8,199	4,560	595,680	13,701	18,261
	鶯	5	—	5	27	32	13	365	8	21
二宮町	總數	595	6	4,364	4,783	9,147	4,810	599,695	13,793	18,603
	鶏	595	—	4,342	4,762	9,104	4,787	599,695	13,793	18,580
	鶯	—	6	22	21	43	23	—	—	23
大和田	總數	485	4	3,225	4,110	7,335	3,660	298,570	6,867	10,527
	鶏	485	—	3,205	4,099	7,304	3,640	298,570	6,867	10,507
	鶯	—	4	20	11	31	20	—	—	20

4. 家禽ノ三 (續)

		飼養戸數		飼養羽數			産卵		價額計	
		鶏又ハ 鶯ヲ主 トスル モノ	鶏又ハ 鶯ヲ併 養スル モノ	成鳥	雛	計	價額	箇數	價額	價額計
睦村	總數	459	6	3,080	4,334	7,414	3,678	327,040	6,541	10,219
	鶏	459	—	3,061	4,304	7,365	3,653	327,040	6,541	10,194
	鶯	—	6	19	30	49	25	—	—	25
豊富村	總數	472	17	3,056	4,052	7,108	3,775	291,270	6,700	10,475
	鶏	472	—	3,021	3,981	7,002	3,724	290,175	6,675	10,399
	鶯	—	17	35	71	106	51	1,095	25	76
東葛飾郡										
總數	總數	18,573	221	123,460	148,129	271,589	126,601	15,863,630	367,412	494,013
	鶯	64	199	727	1,546	2,273	1,109	52,560	1,252	2,361
浦安町	總數	208	4	1,110	2,142	3,252	1,370	146,000	3,650	5,040
	鶏	207	1	1,098	1,724	2,822	1,255	143,445	3,586	4,841
	鶯	1	3	12	418	430	135	2,555	64	199
南行徳村	總數	195	—	1,694	2,465	4,159	1,993	247,835	6,196	8,189
	鶏	195	—	1,694	2,465	4,159	1,993	247,835	6,196	8,189
	鶯	—	—	—	—	—	—	—	—	—
行徳町	總數	493	2	2,711	3,051	5,762	2,747	377,775	9,444	12,191
	鶏	493	—	2,707	3,051	5,758	2,743	377,775	9,444	12,187
	鶯	—	2	4	—	4	4	—	—	4
船橋町	總數	631	21	5,796	5,431	11,227	6,803	813,950	20,349	27,152
	鶏	618	13	5,709	5,265	10,974	6,673	804,825	20,121	26,794
	鶯	13	8	87	166	253	130	9,125	228	358
八榮村	總數	531	4	2,986	4,873	7,859	3,265	292,000	5,840	9,105
	鶏	531	—	2,970	4,873	7,843	3,252	292,000	5,840	9,092
	鶯	—	4	16	—	16	13	—	—	13
葛飾町	總數	428	3	2,830	2,901	5,731	2,652	397,485	9,937	12,589
	鶏	428	—	2,824	2,885	5,709	2,642	396,390	9,910	12,552
	鶯	—	3	6	16	22	10	1,095	27	37
中山町	總數	371	46	6,047	8,062	14,109	6,519	934,035	23,351	29,870
	鶏	371	—	6,033	8,037	14,070	6,499	932,210	23,305	29,804
	鶯	—	46	14	25	39	20	1,825	46	66
鎌ヶ谷村	總數	629	7	3,350	5,586	8,936	3,692	364,635	7,293	10,985
	鶏	622	—	3,343	5,578	8,921	3,684	363,175	7,264	10,948
	鶯	7	7	7	8	15	8	1,460	29	37
大柏村	總數	424	—	2,168	3,267	5,435	2,296	343,830	7,908	10,204
	鶏	424	—	2,168	3,267	5,435	2,296	343,830	7,908	10,204
	鶯	—	—	—	—	—	—	—	—	—
塚田村	總數	144	3	793	1,317	2,110	875	87,965	2,199	3,074
	鶏	144	—	785	1,304	2,089	864	87,965	2,199	3,063
	鶯	—	3	8	13	21	11	—	—	11
法典村	總數	226	2	1,314	2,004	3,318	1,400	133,955	2,947	4,347
	鶏	226	—	1,308	1,974	3,282	1,386	133,955	2,947	4,333
	鶯	—	2	6	30	36	14	—	—	14

4. 家禽ノ三 (續)

4. 家禽ノ三 (續)

	飼養戸數	飼養羽數			産卵		價額	價額計		
		成鳥	雄	計	箇數	價額		價額計		
	鷄又ハ 鷄ヲ主 トスル モノ	鷄又ハ 鷄ヲ併 養スル モノ	成鳥	雄	計	價額	箇數	價額	價額計	
八柱村	總數	466	6	2,418	3,752	6,170	2,595	268,275	6,170	8,765
	鷄	466	—	2,405	3,741	6,146	2,581	268,275	6,170	8,751
	鷄	—	6	13	11	24	14	—	—	14
國分村	總數	410	—	3,169	3,101	6,270	2,955	567,940	11,359	14,314
	鷄	410	—	3,169	3,101	6,270	2,955	567,940	11,359	14,314
	鷄	—	—	—	—	—	—	—	—	—
八幡町	總數	274	3	2,910	3,067	5,977	2,920	429,240	10,731	13,651
	鷄	274	—	2,865	3,043	5,908	2,875	428,510	10,713	13,588
	鷄	—	3	45	24	69	45	730	18	63
市川町	總數	358	1	5,063	6,089	11,152	5,016	627,800	15,695	20,711
	鷄	358	—	5,059	6,082	11,141	5,011	627,800	15,695	20,706
	鷄	—	1	4	7	11	5	—	—	5
松戸町	總數	428	6	2,456	2,892	5,348	2,846	290,905	7,273	10,119
	鷄	427	—	2,434	2,856	5,290	2,813	289,445	7,236	10,049
	鷄	1	6	22	36	58	33	1,460	37	70
明村	總數	468	12	3,283	4,151	7,434	3,441	419,750	9,654	13,095
	鷄	468	—	3,196	4,099	7,295	3,356	409,165	9,411	12,767
	鷄	—	12	87	52	139	85	10,585	243	328
高木村	總數	462	1	2,819	3,322	6,141	2,766	351,495	8,084	10,850
	鷄	462	—	2,819	3,316	6,135	2,764	351,495	8,084	10,848
	鷄	—	1	—	6	6	2	—	—	2
土村	總數	400	1	2,439	2,901	5,340	2,390	327,770	6,883	9,273
	鷄	400	—	2,437	2,901	5,338	2,388	327,770	6,883	9,271
	鷄	—	1	2	—	2	2	—	—	2
柏町	總數	743	6	4,660	5,669	10,329	5,069	579,620	14,491	19,560
	鷄	743	—	4,651	5,659	10,310	5,054	578,160	14,454	19,508
	鷄	—	6	9	10	19	15	1,460	37	52
小金町	總數	386	2	1,802	4,208	6,010	2,286	233,965	5,381	7,667
	鷄	386	—	1,802	4,191	5,993	2,281	233,965	5,381	7,662
	鷄	—	2	—	17	17	5	—	—	5
馬橋村	總數	324	14	1,282	1,917	3,199	1,369	145,635	3,202	4,571
	鷄	321	—	1,242	1,787	3,029	1,297	139,065	3,059	4,356
	鷄	3	14	40	130	170	72	6,570	143	215
流山町	總數	355	4	1,508	1,588	3,096	1,434	168,265	3,870	5,304
	鷄	353	—	1,476	1,578	3,054	1,404	166,075	3,820	5,224
	鷄	2	4	32	10	42	30	2,190	50	80
八木村	總數	419	4	2,165	2,434	4,599	2,779	262,070	6,028	8,807
	鷄	419	—	2,161	2,430	4,591	2,773	262,070	6,028	8,801
	鷄	—	4	4	4	8	6	—	—	6
田中村	總數	658	—	3,660	5,912	9,572	3,947	425,590	8,512	12,459
	鷄	654	—	3,653	5,902	9,555	3,935	425,225	8,505	12,440
	鷄	4	—	7	10	17	12	365	7	19

	飼養戸數	飼養羽數			産卵		價額	價額計		
		成鳥	雄	計	箇數	價額		價額計		
	鷄又ハ 鷄ヲ主 トスル モノ	鷄又ハ 鷄ヲ併 養スル モノ	成鳥	雄	計	價額	箇數	價額	價額計	
新川村	總數	509	3	2,577	2,696	5,273	2,252	302,220	6,951	9,203
	鷄	509	—	2,570	2,685	5,255	2,243	302,220	6,951	9,194
	鷄	—	3	7	11	18	9	—	—	9
梅郷村	總數	465	—	4,130	3,091	7,221	3,626	691,675	17,292	20,918
	鷄	462	—	4,121	3,086	7,207	3,616	691,675	17,292	20,908
	鷄	3	—	9	5	14	10	—	—	10
福田村	總數	550	3	2,613	3,071	5,684	2,643	310,615	7,143	9,786
	鷄	547	3	2,608	3,064	5,672	2,636	310,250	7,136	9,772
	鷄	3	—	5	7	12	7	365	7	14
野田町	總數	949	3	5,003	4,620	9,623	4,568	613,930	14,121	18,689
	鷄	949	—	4,998	4,620	9,618	4,564	613,200	14,104	18,668
	鷄	—	3	5	—	5	4	730	17	21
旭村	總數	394	1	2,267	2,335	4,602	2,072	284,335	6,540	8,612
	鷄	394	—	2,262	2,335	4,597	2,068	284,335	6,540	8,608
	鷄	—	1	5	—	5	4	—	—	4
七福村	總數	337	4	3,507	1,493	5,000	2,342	496,035	9,921	12,263
	鷄	333	4	3,502	1,479	4,981	2,333	496,035	9,921	12,254
	鷄	4	—	5	14	19	9	—	—	9
川間村	總數	691	2	4,408	3,607	8,015	4,217	567,210	14,180	18,397
	鷄	687	1	4,407	3,584	7,991	4,211	567,210	14,180	18,391
	鷄	4	1	1	23	24	6	—	—	6
木間ヶ 瀬村	總數	529	5	4,628	3,458	8,086	4,075	596,410	11,941	16,016
	鷄	524	—	4,585	3,382	7,967	4,016	593,855	11,877	15,893
	鷄	5	5	43	76	119	59	2,555	64	123
二川村	總數	575	—	3,011	2,454	5,465	2,824	355,510	8,888	11,712
	鷄	573	—	3,004	2,447	5,451	2,816	354,050	8,851	11,667
	鷄	2	—	7	7	14	8	1,460	37	45
關宿町	總數	358	3	1,788	2,506	4,294	2,000	191,260	3,836	5,836
	鷄	358	—	1,769	2,476	4,245	1,970	190,165	3,803	5,773
	鷄	—	3	19	30	49	30	1,095	33	63
布佐町	總數	338	—	2,388	2,865	5,253	2,364	289,080	6,648	9,012
	鷄	326	—	2,360	2,818	5,178	2,327	288,715	6,640	8,967
	鷄	12	—	28	47	75	37	365	8	45
湖北町	總數	424	5	2,706	4,692	7,398	3,145	230,680	5,305	8,450
	鷄	424	—	2,698	4,684	7,382	3,134	230,315	5,297	8,431
	鷄	—	5	8	8	16	11	365	8	19
我孫子 町	總數	539	16	4,625	6,283	10,908	5,229	619,770	14,872	20,101
	鷄	539	—	4,545	6,159	10,704	5,122	617,945	14,830	19,952
	鷄	—	16	80	124	204	107	1,825	42	149
富勢村	總數	420	19	2,449	3,547	5,996	2,406	272,290	6,805	9,211
	鷄	420	—	2,408	3,427	5,835	2,336	271,195	6,780	9,116
	鷄	—	19	41	120	161	70	1,095	25	95

4. 家禽ノ三 (續)

		飼養戸數		飼養羽數			産卵		價額計	
		鶏又ハ トスル モノ	ハ 主 養 スル モノ	成鳥	雛	計	價額	箇數		價額
風早村	總數	477	6	3,137	3,544	6,681	3,341	396,025	7,937	11,278
	鶏	477	—	3,109	3,541	6,650	3,308	392,740	7,855	11,163
	鶯	—	6	28	3	31	33	3,285	82	115
手賀村	總數	587	6	3,790	5,765	9,555	4,052	408,800	8,585	12,637
	鶏	587	—	3,779	5,687	9,466	4,018	408,800	8,585	12,603
	鶯	—	6	11	78	89	34	—	—	34
印 旛 郡										
總數	總數	16,466	163	129,813	166,719	296,532	140,452	164,52,740	343,861	484,313
	鶯	60	128	867	1,175	2,042	1,044	30,295	744	1,788
川上村	總數	444	1	3,654	4,510	8,164	4,426	499,320	9,986	14,412
	鶏	444	—	3,646	4,508	8,154	4,418	499,320	9,986	14,404
	鶯	—	1	8	2	10	8	—	—	8
彌富村	總數	416	—	3,679	4,020	7,699	3,875	542,390	10,848	14,723
	鶏	416	—	3,679	4,020	7,699	3,875	542,390	10,848	14,723
	鶯	—	—	—	—	—	—	—	—	—
旭村	總數	530	—	3,965	4,081	8,046	4,456	494,575	11,382	15,838
	鶏	528	—	3,948	4,044	7,992	4,426	491,290	11,300	15,726
	鶯	2	—	17	37	54	30	3,285	82	112
千代村	總數	722	3	6,408	7,733	14,141	6,522	885,855	17,733	24,255
	鶏	722	—	6,394	7,712	14,106	6,502	882,570	17,651	24,153
	鶯	—	3	14	21	35	20	3,285	82	102
志津村	總數	515	1	3,780	5,550	9,330	3,963	444,635	8,899	12,862
	鶏	515	—	3,780	5,535	9,315	3,957	444,935	8,899	12,856
	鶯	—	1	—	15	15	6	—	—	6
阿蘇村	總數	539	18	3,704	5,452	9,156	3,262	366,460	6,966	10,228
	鶏	524	5	3,618	5,206	8,824	3,133	363,175	6,900	10,033
	鶯	5	13	86	246	332	129	3,285	66	195
白井町	總數	361	7	2,607	3,299	5,906	2,755	309,885	6,201	8,956
	鶏	361	—	2,577	3,293	5,870	2,726	309,155	6,183	8,909
	鶯	—	7	30	6	36	29	730	18	47
内郷村	總數	372	2	2,543	3,158	5,701	2,383	282,510	5,650	8,033
	鶏	372	—	2,535	3,114	5,649	2,361	282,510	5,650	8,011
	鶯	—	2	8	44	52	22	—	—	22
佐倉町	總數	316	4	2,418	5,443	7,861	3,483	335,800	10,074	13,557
	鶏	316	—	2,389	5,433	7,822	3,453	331,420	9,943	13,396
	鶯	—	4	29	10	39	30	4,380	131	161
根郷村	總數	523	3	3,350	4,508	7,858	3,787	369,015	7,378	11,165
	鶏	523	—	3,330	4,493	7,823	3,764	368,285	7,366	11,130
	鶯	—	3	20	15	35	23	730	12	35
和田村	總數	429	—	2,835	3,124	5,959	2,263	302,585	6,354	8,617
	鶏	429	—	2,835	3,124	5,959	2,263	302,585	6,354	8,617
	鶯	—	—	—	—	—	—	—	—	—

4. 家禽ノ三 (續)

		飼養戸數		飼養羽數			産卵		價額計	
		鶏又ハ トスル モノ	ハ 主 養 スル モノ	成鳥	雛	計	價額	箇數		價額
酒々町	總數	531	—	3,398	3,603	7,001	4,009	362,445	9,072	13,081
	鶏	529	—	3,385	3,511	6,896	3,987	360,255	9,006	12,993
	鶯	2	—	13	92	105	22	2,190	66	88
八街町	總數	1,431	15	12,492	15,956	28,448	18,286	1,625,710	32,511	50,797
	鶏	1,430	—	12,431	15,899	28,330	18,205	1,623,885	32,478	50,683
	鶯	1	15	61	57	118	81	1,825	33	114
富里村	總數	1,026	7	8,819	15,398	24,217	10,764	1,212,530	26,676	37,440
	鶏	1,026	—	8,813	15,339	24,152	10,737	1,212,530	26,676	37,413
	鶯	—	7	6	59	65	27	—	—	27
公津村	總數	444	2	3,054	3,671	6,725	3,144	357,335	7,504	10,648
	鶏	444	—	3,046	3,632	6,678	3,127	356,605	7,489	10,616
	鶯	—	2	8	39	47	17	730	15	32
六合村	總數	615	11	5,880	5,090	10,970	5,344	700,800	16,122	21,466
	鶏	615	—	5,828	5,031	10,859	5,286	698,975	16,076	21,362
	鶯	—	11	52	59	111	58	1,825	46	104
宗像村	總數	494	4	4,067	4,093	8,160	3,305	467,930	11,704	15,009
	鶏	493	1	3,876	4,093	7,969	3,188	466,835	11,671	14,859
	鶯	1	3	191	—	191	117	1,095	33	150
船穂村	總數	478	—	3,079	5,098	8,177	2,831	316,455	5,854	8,685
	鶏	467	—	3,054	5,059	8,113	2,801	316,455	5,854	8,655
	鶯	11	—	25	39	64	30	—	—	30
白井村	總數	561	10	3,570	5,278	8,848	3,159	398,580	7,972	11,131
	鶏	561	—	3,545	5,208	8,753	3,123	398,580	7,972	11,095
	鶯	—	10	25	70	95	36	—	—	36
大森町	總數	458	26	4,187	5,942	10,129	3,794	505,160	9,100	12,894
	鶏	432	26	4,119	5,723	9,842	3,692	504,065	9,073	12,765
	鶯	26	—	68	219	287	102	1,095	27	129
永治村	總數	513	—	4,011	5,923	9,934	4,716	434,715	9,565	14,281
	鶏	512	—	3,995	5,922	9,917	4,697	433,985	9,548	14,245
	鶯	1	—	16	1	17	19	730	17	36
木下町	總數	439	2	3,360	3,536	6,896	3,686	419,385	8,388	12,074
	鶏	437	2	3,357	3,534	6,891	3,682	419,020	8,380	12,062
	鶯	2	—	3	2	5	4	365	8	12
本埜村	總數	593	6	4,441	4,995	9,436	5,384	531,805	11,168	16,552
	鶏	593	—	4,418	4,993	9,411	5,360	531,075	11,153	16,513
	鶯	—	6	23	2	25	24	730	15	39
布鎌村	總數	347	—	2,585	3,048	5,633	2,977	304,045	6,084	9,061
	鶏	344	—	2,578	3,038	5,616	2,969	303,315	6,066	9,035
	鶯	3	—	7	10	17	8	730	18	26
安食町	總數	618	4	5,199	4,924	10,123	4,262	863,955	17,289	21,551
	鶏	617	1	5,169	4,924	10,093	4,237	862,130	17,243	21,480
	鶯	1	3	30	—	30	25	1,825	46	71

4. 家禽ノ三 (續)

	飼養戸數		飼養羽數			價額	産卵		價額計	
	鶏又ハ 鶯ヲ主 トスル モノ	鶏又ハ 鶯ヲ併 養スル モノ	成鳥	雛	計		箇數	價額		
豊住村	總數	443	9	3,315	3,614	6,929	3,666	448,220	8,965	12,631
	鶯	443	—	3,277	3,571	6,848	3,606	447,490	8,950	12,556
久住村	總數	467	9	4,803	5,642	10,445	4,425	744,235	12,653	17,078
	鶯	467	—	4,770	5,622	10,392	4,388	743,870	12,646	17,034
八生村	總數	510	12	3,309	3,808	7,117	2,661	406,610	8,132	10,793
	鶯	510	—	3,286	3,752	7,038	2,621	406,245	8,125	10,746
中郷村	總數	312	5	3,467	6,463	9,930	3,489	557,355	11,147	14,636
	鶯	312	—	3,446	6,459	9,905	3,467	557,355	11,147	14,614
成田町	總數	357	—	2,786	1,994	4,780	3,208	313,900	6,278	9,486
	鶯	354	—	2,781	1,993	4,774	3,202	313,900	6,278	9,480
遠山村	總數	662	2	5,048	7,765	12,813	6,167	648,240	16,206	22,373
	鶯	660	—	5,041	7,759	12,800	6,155	648,240	16,206	22,361
香 取 郡										
總 數	總數	17,125	401	173,583	162,344	335,927	171,702	25,409,475	513,260	684,962
	鶯	17,019	66	171,926	160,169	332,095	169,430	25,350,345	511,919	681,349
滑河町	總數	278	2	3,335	3,456	6,791	3,295	583,270	10,615	13,910
	鶯	278	—	3,332	3,449	6,781	3,290	582,540	10,602	13,892
小 門 御 村	總數	296	—	2,106	2,466	4,572	1,909	324,120	6,482	8,391
	鶯	294	—	2,106	2,452	4,558	1,905	324,120	6,482	8,387
高岡村	總數	267	16	2,431	2,852	5,283	2,769	336,530	6,731	9,500
	鶯	260	6	2,393	2,751	5,144	2,701	336,530	6,731	9,432
神崎町	總數	277	8	2,693	3,178	5,871	2,590	376,315	6,774	9,364
	鶯	275	—	2,636	3,164	5,800	2,534	376,315	6,774	9,308
米澤村	總數	302	14	4,067	3,672	7,739	3,290	613,565	11,062	14,352
	鶯	298	—	3,933	3,597	7,530	3,132	612,605	11,018	14,150
瑞穂村	總數	264	27	2,377	1,807	4,184	2,306	348,940	6,979	9,285
	鶯	249	9	2,122	1,706	3,828	2,032	325,580	6,512	8,544
新島村	總數	304	25	2,140	1,815	3,955	2,619	312,440	7,502	10,121
	鶯	300	4	2,077	1,653	3,730	2,499	309,155	7,420	9,919

4. 家禽ノ三 (續)

	飼養戸數		飼養羽數			價額	産卵		價額計	
	鶏又ハ 鶯ヲ主 トスル モノ	鶏又ハ 鶯ヲ併 養スル モノ	成鳥	雛	計		箇數	價額		
佐原町	總數	792	8	7,664	6,860	14,524	9,051	1,249,030	27,516	36,567
	鶯	783	—	7,537	6,754	14,291	8,889	1,244,285	27,374	36,263
東 大 村	總數	478	20	4,546	4,252	8,788	4,026	690,215	15,185	19,211
	鶯	470	8	4,451	4,095	8,546	3,916	690,215	15,185	19,101
大 須 村	總數	535	3	4,691	4,193	8,894	4,026	679,630	12,236	16,262
	鶯	533	—	4,673	4,146	8,819	3,982	679,265	12,227	16,209
本大須 賀 村	總數	578	5	4,663	5,183	9,846	4,427	582,540	10,488	14,915
	鶯	577	—	4,652	5,174	9,826	4,413	581,445	10,466	14,879
香西村	總數	405	3	5,077	5,088	10,165	4,983	691,675	15,217	20,200
	鶯	405	—	5,073	5,075	10,148	4,975	691,675	15,217	20,192
香取町	總數	550	1	5,023	5,438	10,461	5,499	725,620	15,964	21,463
	鶯	550	—	5,022	5,438	10,460	5,498	725,620	15,964	21,462
津宮村	總數	167	3	1,093	1,337	2,430	1,009	128,845	2,578	3,587
	鶯	167	—	1,058	1,333	2,391	977	128,480	2,570	3,547
大倉村	總數	193	2	1,772	1,550	3,322	1,766	287,255	5,744	7,510
	鶯	193	—	1,758	1,531	3,289	1,750	286,890	5,737	7,487
豊浦村	總數	415	8	6,708	5,347	12,055	4,259	1,220,195	26,841	31,100
	鶯	415	—	6,670	5,304	11,974	4,212	1,218,370	26,804	31,016
小 見 町	總數	548	21	6,376	6,739	13,115	6,188	1,003,750	20,057	26,363
	鶯	543	4	6,326	6,588	12,914	6,100	1,002,655	20,053	26,153
神里村	總數	494	4	5,630	7,801	13,431	5,445	887,315	17,746	24,191
	鶯	494	—	5,625	7,795	13,420	5,439	887,315	17,746	24,185
八都村	總數	608	37	9,132	8,794	17,926	8,973	1,587,750	34,926	43,899
	鶯	600	8	8,994	8,593	17,587	8,806	1,585,560	34,882	43,688
森山村	總數	294	12	4,161	3,754	7,915	5,212	582,905	11,669	16,881
	鶯	294	—	4,128	3,727	7,855	5,164	581,810	11,636	16,800
良文村	總數	292	11	4,758	4,532	9,290	8,200	669,775	13,397	21,597
	鶯	292	—	4,729	4,414	9,143	8,096	668,315	13,366	21,462

4. 家禽ノ三 (續)

	飼養戸數		飼養羽數			産卵		價額計		
	鶏又ハ 鶯ヲ主 トスル モノ	鶏又ハ 鶯ヲ併 養スル モノ	成鳥	雛	計	價額	箇數	價額	價額計	
										円
府馬町	總數	405	2	4,688	3,159	7,847	3,998	597,505	11,950	15,948
	鶯	405	—	4,686	3,148	7,834	3,994	597,140	11,943	15,937
	鶯	—	2	2	11	13	4	365	7	11
山倉村	總數	588	5	5,034	5,519	10,553	5,009	730,365	14,607	16,616
	鶯	588	—	5,028	5,505	10,533	4,999	729,635	14,592	15,591
	鶯	—	5	6	14	20	10	730	15	25
常磐村	總數	450	1	4,277	3,393	7,670	3,925	604,440	12,091	16,016
	鶯	450	—	4,275	3,384	7,659	3,919	604,075	12,082	16,001
	鶯	—	1	2	9	11	6	365	9	15
栗源町	總數	636	2	5,758	6,241	11,999	5,156	849,355	16,988	22,144
	鶯	636	—	5,750	6,239	11,989	5,149	848,625	16,972	22,121
	鶯	—	2	8	2	10	7	730	16	23
久賀村	總數	568	4	4,954	4,239	8,293	4,439	498,955	10,977	15,416
	鶯	564	4	4,044	4,222	8,266	4,424	498,955	10,977	15,401
	鶯	4	—	10	17	27	15	—	—	15
多古町	總數	822	12	6,944	6,942	13,886	6,761	947,540	18,953	25,714
	鶯	820	—	6,888	6,934	13,822	6,709	947,175	18,944	25,653
	鶯	2	12	56	8	64	52	365	9	61
東條村	總數	192	1	1,172	1,083	2,255	1,105	158,410	3,168	4,273
	鶯	192	—	1,169	1,078	2,247	1,100	158,410	3,168	4,268
	鶯	—	1	3	5	8	5	—	—	5
日吉村	總數	354	16	2,532	3,094	5,626	2,647	335,800	6,716	9,363
	鶯	350	—	2,481	2,995	5,476	2,564	335,800	6,716	9,280
	鶯	4	16	51	99	150	83	—	—	83
吉田村	總數	245	3	2,044	1,732	3,776	1,909	320,105	6,402	8,311
	鶯	245	—	2,029	1,716	3,745	1,890	320,105	6,402	8,292
	鶯	—	3	15	16	31	19	—	—	19
中村	總數	386	6	3,229	2,768	5,997	3,023	439,095	8,785	11,808
	鶯	386	—	3,225	2,756	5,981	3,014	438,365	8,767	11,781
	鶯	—	6	4	12	16	9	730	18	27
飯高村	總數	257	8	2,892	3,409	6,301	3,003	463,550	9,273	12,276
	鶯	257	—	2,877	3,393	6,270	2,985	463,185	9,264	12,249
	鶯	—	8	15	16	31	18	365	9	27
豊和村	總數	451	7	4,563	3,247	7,810	3,868	628,165	11,311	15,179
	鶯	450	—	4,509	3,233	7,742	3,814	626,340	11,274	15,088
	鶯	1	7	54	14	68	54	1,825	37	91
古城村	總數	563	8	3,736	3,781	9,517	3,483	786,940	14,322	17,805
	鶯	561	—	3,725	3,738	9,463	3,468	786,940	14,322	17,790
	鶯	2	8	11	43	54	15	—	—	15
中和村	總數	399	11	5,646	3,525	9,171	5,061	768,690	16,911	21,972
	鶯	398	1	5,606	3,450	9,056	5,008	766,500	16,863	21,871
	鶯	1	10	40	75	115	53	2,190	48	101

4. 家禽ノ三 (續)

	飼養戸數		飼養羽數			産卵		價額計		
	鶏又ハ 鶯ヲ主 トスル モノ	鶏又ハ 鶯ヲ併 養スル モノ	成鳥	雛	計	價額	箇數	價額	價額計	
										円
茨城村	總數	326	13	2,989	2,216	5,205	3,094	373,760	6,718	9,812
	鶯	324	1	2,920	2,110	5,030	2,986	372,665	6,698	9,684
	鶯	2	12	69	106	175	108	1,095	20	128
神代村	總數	441	21	4,616	4,705	9,321	4,841	685,835	13,735	18,576
	鶯	441	—	4,568	4,629	9,197	4,762	684,010	13,680	18,442
	鶯	—	21	48	76	124	79	1,825	55	134
笹川町	總數	450	10	4,487	3,500	7,987	5,364	606,265	12,159	17,523
	鶯	448	—	4,448	3,446	7,894	5,301	602,980	12,060	17,361
	鶯	2	10	39	54	93	63	3,285	99	162
播村	總數	545	26	5,673	4,869	10,492	5,771	777,815	15,558	21,329
	鶯	525	20	5,601	4,753	10,354	5,707	777,450	15,549	21,256
	鶯	20	6	22	116	138	64	365	9	73
東城村	總數	377	8	4,345	2,664	7,009	4,030	627,070	10,347	14,377
	鶯	374	—	4,308	2,575	6,883	3,971	627,070	10,347	14,318
	鶯	3	8	37	89	126	59	—	—	59
豊里村	總數	333	7	2,511	2,144	4,655	2,373	328,135	6,562	8,935
	鶯	333	—	2,494	2,126	4,620	2,356	326,675	6,533	8,889
	鶯	—	7	17	18	35	17	1,460	29	46
海上郡										
總數	總數	6,260	83	56,703	44,867	101,570	56,189	8,046,060	151,329	207,518
	鶯	6,218	27	56,303	44,368	100,671	55,609	8,034,015	151,101	206,710
	鶯	42	56	400	499	899	580	12,045	228	808
高神村	總數	340	1	3,956	4,993	8,949	4,519	609,550	12,191	16,710
	鶯	340	—	3,956	4,985	8,941	4,517	609,550	12,191	16,708
	鶯	—	1	—	8	8	2	—	—	2
木子町	總數	537	—	5,001	5,001	10,002	5,039	752,995	10,542	15,581
	鶯	536	—	4,998	5,001	9,999	5,036	752,630	10,537	15,573
	鶯	1	—	3	—	3	3	365	5	8
鏡子町	總數	372	5	3,130	2,426	5,556	3,783	398,945	9,979	13,762
	鶯	371	—	3,114	2,415	5,529	3,758	397,485	9,937	13,695
	鶯	1	5	16	11	27	25	1,460	42	67
豊浦村	總數	284	—	2,037	1,359	3,396	1,813	275,210	6,880	8,693
	鶯	284	—	2,037	1,359	3,396	1,813	275,210	6,880	8,693
	鶯	—	—	—	—	—	—	—	—	—
西子町	總數	290	4	1,791	1,744	3,535	1,554	232,505	5,807	7,361
	鶯	290	—	1,780	1,724	3,504	1,537	231,410	5,785	7,322
	鶯	—	4	11	20	31	17	1,095	22	39
海上村	總數	262	—	1,690	1,329	3,019	1,502	254,770	5,095	6,597
	鶯	261	—	1,689	1,329	3,018	1,501	254,770	5,095	6,596
	鶯	1	—	1	—	1	1	—	—	1
船木村	總數	312	7	2,294	1,470	3,764	1,691	312,075	4,689	6,380
	鶯	308	—	2,272	1,464	3,736	1,669	311,710	4,676	6,345
	鶯	4	7	22	6	28	22	365	13	35

4. 家禽ノ三 (續)

	飼養戸數		飼養羽數			價額	産卵		價額計	
	鶏ハ トスル モノ	ハ 主 スル モノ	成鳥	雛	計		箇數	價額		
										價額
椎柴村	總數	396	1	3,334	2,907	6,241	4,067	484,720	8,726	12,793
	鶏	394	—	3,328	2,895	6,223	4,054	484,355	8,718	12,772
鶴巻村	總數	289	4	2,579	1,926	4,505	2,057	373,030	6,342	8,399
	鶏	289	—	2,573	1,907	4,480	2,045	373,030	6,342	8,387
瀧郷村	總數	369	22	3,093	2,506	5,599	3,103	406,610	6,092	9,195
	鶏	365	4	3,022	2,342	5,364	2,975	405,150	6,077	9,052
櫻島村	總數	464	16	5,542	4,382	9,924	5,828	780,370	15,597	21,425
	鶏	449	15	5,412	4,210	9,622	5,238	778,180	15,564	21,202
旭町	總數	513	9	5,504	3,805	9,309	5,564	829,645	16,593	22,157
	鶏	509	—	5,444	3,758	9,202	5,487	829,645	16,593	22,080
富浦村	總數	435	8	4,095	2,283	6,378	4,076	524,140	10,489	14,565
	鶏	427	8	4,057	2,243	6,300	4,015	523,775	10,478	14,493
矢指村	總數	309	—	3,631	1,980	5,611	2,724	528,155	10,563	13,287
	鶏	309	—	3,631	1,980	5,611	2,724	528,155	10,563	13,287
三川村	總數	257	2	2,577	2,313	4,890	2,518	382,520	5,508	8,026
	鶏	257	—	2,561	2,313	4,874	2,508	372,520	5,508	8,016
飯岡町	總數	355	1	3,994	2,899	6,893	4,247	542,025	10,841	15,088
	鶏	355	—	3,992	2,899	6,891	4,243	542,025	10,841	15,084
豊岡村	總數	386	3	2,455	1,544	3,999	2,104	358,715	5,395	7,499
	鶏	384	—	2,437	1,544	3,981	2,089	354,415	5,316	7,405
匣 瑳 郡										
總數	總數	5,406	176	59,013	51,442	110,455	61,281	7,690,185	192,435	253,716
	鶏	5,395	—	57,856	50,457	108,313	59,829	7,637,625	190,942	250,771
共和村	總數	263	17	4,415	3,581	7,996	4,538	596,045	14,901	19,439
	鶏	263	—	4,204	3,547	7,751	4,317	596,045	14,901	19,218
豊畑村	總數	419	1	4,333	3,214	7,547	4,318	602,250	15,056	19,374
	鶏	418	—	4,327	3,214	7,541	4,312	602,250	15,056	19,368

4. 家禽ノ三 (續)

	飼養戸數		飼養羽數			價額	産卵		價額計	
	鶏ハ トスル モノ	ハ 主 スル モノ	成鳥	雛	計		箇數	價額		
										價額
平和村	總數	336	19	3,613	3,173	6,786	3,759	447,855	11,194	14,953
	鶏	336	—	3,569	3,049	6,618	3,678	447,490	11,187	14,865
橋海村	總數	338	15	4,571	3,019	7,590	4,457	591,665	14,797	19,254
	鶏	338	—	4,548	2,998	7,546	4,428	590,570	14,764	19,192
八日市場町	總數	496	—	3,297	3,028	6,325	3,409	416,465	10,412	13,821
	鶏	493	—	3,274	3,008	6,282	3,380	416,465	10,412	13,792
匣瑳村	總數	286	10	2,389	2,750	5,139	2,666	347,480	8,693	11,359
	鶏	286	—	2,381	2,688	5,069	2,639	346,385	8,660	11,299
豊榮村	總數	315	7	2,807	2,798	5,605	2,999	412,085	10,304	13,303
	鶏	315	—	2,778	2,777	5,555	2,964	411,720	10,293	13,257
南條村	總數	240	2	2,199	2,139	4,338	2,323	266,815	6,670	8,993
	鶏	240	—	2,196	2,129	4,325	2,317	266,815	6,670	8,987
東陽村	總數	409	29	4,015	3,178	7,193	4,080	476,690	12,092	16,172
	鶏	409	—	3,776	2,928	6,704	3,766	441,650	11,041	14,807
白濱村	總數	356	17	3,091	6,003	9,094	4,202	406,245	10,186	14,388
	鶏	350	—	2,977	5,768	8,745	4,017	400,405	10,011	14,028
榮村	總數	458	33	5,337	3,746	9,083	5,333	546,770	13,630	18,963
	鶏	458	—	4,977	3,622	8,599	4,936	538,740	13,469	18,405
須賀村	總數	374	10	4,647	4,190	8,837	4,880	640,940	16,024	20,904
	鶏	374	—	4,618	4,117	8,735	4,829	640,940	16,024	20,853
野田村	總數	666	5	8,054	6,429	14,483	8,189	1,076,750	26,923	35,112
	鶏	665	—	8,020	6,421	14,441	8,153	1,076,020	26,101	35,054
共興村	總數	450	11	6,245	4,194	10,439	6,128	862,130	21,553	27,681
	鶏	450	—	6,211	4,191	10,402	6,093	862,130	21,553	27,646
千 葉 市										
千葉市	總數	1,400	24	8,925	8,121	17,046	9,897	1,143,545	29,360	39,257
	鶏	1,393	—	8,921	7,842	16,663	9,691	1,132,960	29,117	38,808

附 録 1. 家 禽

年 次	飼 養 戸 數	飼 養 羽 數		
		成 鳥	雛	計
昭 和 四 年	3,487,892	26,680,538	22,114,170	48,794,708
同 三 年	3,469,800	24,608,275	21,495,811	46,104,086
同 二 年	3,453,465	22,329,737	19,923,270	42,253,009
同 元 年	3,474,686	20,881,463	17,628,458	38,509,921
大 正 十 四 年	3,502,770	20,613,535	16,556,076	37,169,611
同 十 三 年	3,499,846	19,986,272	17,103,374	37,089,646
同 十 二 年	3,436,790	19,052,699	16,685,486	35,738,185
同 十 一 年	3,250,870	17,271,059	15,939,151	33,210,210
同 十 年	3,127,323	14,821,008	12,909,104	27,730,702
同 九 年	3,050,600	13,715,206	11,278,783	24,993,989

本表ハ鶏ト鶯トヲ合算計上セリ

飼養戸數ハ毎年六月末日現在、産卵數ハ前年七月ヨリ其年六月ニ至ル一箇年間ノ推定數ヲ掲グ

2. 家 禽 ノ

生産總額階級	順位	道府縣	鶏						
			飼養戸數	飼 養 羽 數			價 額	産 卵	
				成 鳥	雛	計		箇 數	價 額
四百萬圓以上	1	愛知	116,735	3,048,070	1,835,431	4,883,501	5,000,119	363,989,938	11,554,123
	2	千葉	160,702	1,376,799	1,170,995	2,547,794	2,058,630	173,422,815	5,387,964
	3	静岡	90,382	1,011,317	586,432	1,597,749	1,572,761	109,315,835	3,558,061
	4	鹿児島	191,933	1,140,990	1,285,387	2,426,377	2,003,282	89,993,289	2,942,534
	5	兵庫	118,082	882,278	787,740	1,670,018	1,586,044	90,767,417	3,334,017
	6	福岡	119,361	761,129	990,624	1,751,753	1,764,083	72,918,726	3,001,096
	7	茨城	144,428	1,089,739	718,380	1,808,119	1,417,465	105,544,084	3,273,449
	8	大阪	53,560	731,742	394,703	1,126,445	1,395,007	66,078,983	2,925,551
三百萬圓以上	9	北海道	94,095	831,778	973,254	1,805,032	1,450,435	67,846,890	2,481,510
	10	長野	93,421	710,679	573,915	1,284,594	1,429,704	65,824,895	2,502,563
	11	埼玉	121,794	896,106	451,145	1,347,251	1,248,999	58,802,348	2,068,716
	12	廣島	94,997	636,514	502,102	1,138,616	1,114,151	60,874,564	2,156,107
	13	東京	57,601	567,172	323,232	890,404	1,009,841	52,672,507	2,216,335
	14	三重	65,010	641,914	384,656	1,031,570	989,942	62,923,814	2,155,803
	15	岡山	82,171	585,009	469,397	1,054,406	987,426	62,151,340	2,144,420

ノ 一 (全國累年比較)

價 額	産 卵		價 額 計
	箇 數	價 額	
44,774,741	2,541,270,445	89,246,170	134,020,911
43,747,491	2,248,025,843	86,343,822	130,091,313
41,654,726	1,981,587,052	81,473,386	123,128,112
39,513,616	1,731,089,133	75,255,243	114,468,859
38,881,482	1,619,715,673	70,038,414	108,919,896
39,929,375	1,615,849,206	71,150,280	111,079,655
39,906,361	1,551,516,058	70,018,185	109,924,546
38,799,803	1,370,992,934	66,630,780	105,430,583
33,942,825	1,240,485,681	63,125,085	97,067,910
30,568,199	1,134,367,198	63,775,725	94,343,924

ルモノトス以下各表亦同シ

二 (道府縣別) (昭和四年)

價 額 計	飼養戸數	鶯						價 額 計	價 額 合 計
		飼 養 羽 數			價 額	産 卵			
		成 鳥	雛	計		箇 數	價 額		
16,554,242	319	2,042	1,323	3,365	2,755	130,793	4,289	7,044	16,561,286
7,446,594	3,316	11,124	16,758	27,882	24,304	508,445	17,658	41,962	7,488,556
5,130,822	299	1,620	943	2,563	3,399	106,466	4,289	8,125	5,138,947
4,945,816	4,300	10,762	16,534	27,296	16,493	532,111	19,947	36,440	4,982,256
4,920,061	930	8,309	13,274	21,583	16,669	315,325	14,044	30,713	4,950,774
4,765,179	5,972	35,952	24,702	60,654	54,158	2,044,798	77,483	131,641	4,896,820
4,690,914	901	5,993	6,151	12,144	11,099	296,897	12,761	23,860	4,714,774
4,320,558	1,660	36,472	33,132	69,604	61,443	1,848,477	71,731	133,174	4,453,732
3,931,945	620	3,586	2,345	5,931	8,199	98,335	5,497	13,696	3,945,641
3,932,267	291	1,879	1,367	3,246	4,333	107,121	5,916	10,249	3,942,516
3,317,715	2,197	16,198	12,757	28,925	27,305	242,555	14,160	41,465	3,359,180
3,270,258	436	3,946	2,598	6,544	5,255	278,201	11,131	16,386	3,286,644
3,226,176	413	3,452	3,549	7,001	9,163	102,715	6,601	15,764	3,241,940
3,145,745	224	1,241	578	1,819	2,084	61,096	3,044	5,128	3,150,873
3,131,846	309	1,519	1,005	2,824	2,678	107,645	4,338	7,016	3,138,862

2. 家 禽

生産總額階級	順位	道府縣	鶏						産 卵	
			飼養戸數	飼 養 羽 數			價 額	筒 數	價 額	
				成 鳥	雛	計				
二百萬圓以上	16	熊本	94,629	656,050	451,051	1,107,101	975,986	50,685,063	1,695,354	
	17	福島	99,109	631,363	461,501	1,092,864	872,291	50,292,812	1,752,267	
	18	京都	51,844	469,776	410,070	879,846	1,000,168	38,096,769	1,609,391	
	19	香川	54,605	388,604	485,272	873,876	731,366	57,812,434	1,836,806	
	20	栃木	78,658	441,533	425,490	867,023	621,674	52,588,105	1,912,335	
	21	新潟	99,705	593,178	528,061	1,111,239	885,641	45,045,586	1,572,901	
	22	山口	62,429	367,374	361,615	728,989	647,995	51,296,420	1,783,391	
	23	群馬	64,043	439,392	230,892	670,284	667,930	37,547,828	1,552,851	
	24	神奈川	57,019	483,938	249,161	733,099	769,348	38,984,939	1,433,688	
	25	滋賀	49,387	302,180	403,241	705,421	675,744	34,467,315	1,520,179	
	26	大分	68,812	422,010	321,005	743,015	735,352	36,014,029	1,439,235	
	27	岐阜	76,747	438,939	462,360	901,199	784,983	39,049,695	1,358,354	
	28	宮崎	64,953	415,962	488,788	904,750	717,587	40,950,498	1,417,303	
	29	宮城	63,467	474,620	466,802	941,422	798,138	41,213,372	1,333,778	
	百 萬 圓 上	30	長崎	85,911	479,704	397,067	876,771	838,851	31,785,318	1,120,712
		31	愛媛	63,204	395,004	280,200	675,204	608,075	39,743,638	1,334,963
		32	奈良	45,449	290,305	301,149	591,354	555,994	31,249,987	1,176,658
		33	鳥根	47,064	323,441	279,116	602,557	561,510	31,776,434	1,008,754
		34	富山	31,502	266,609	325,492	592,101	471,279	26,898,048	1,045,707
		35	高知	63,374	363,930	200,536	564,466	540,993	29,770,256	955,115
		36	秋田	63,095	266,928	516,430	783,358	575,782	19,764,476	805,281
		37	佐賀	49,905	289,414	273,329	562,743	541,045	21,217,048	789,647
		38	徳島	49,062	285,771	293,673	579,444	434,857	23,825,391	813,519
		39	山形	33,445	232,134	229,506	461,640	386,813	19,979,358	825,500
		40	青森	54,429	276,811	362,121	638,932	433,160	20,387,767	759,896
		41	山梨	35,134	206,304	127,176	333,480	412,400	18,523,900	777,107
		42	石川	22,763	203,751	241,801	445,552	418,683	21,568,497	734,182
		43	和歌山	41,970	269,227	179,320	448,547	481,951	18,095,234	652,398
		44	岩手	61,364	298,002	258,370	556,372	372,160	20,882,532	749,643
百 萬 圓 下		45	福井	7,808	123,323	94,185	217,508	262,227	10,912,180	490,644
	46	鳥取	22,011	151,483	120,839	272,322	240,369	15,083,939	485,220	
	47	沖繩	71,453	253,253	168,259	421,512	268,117	9,665,851	287,742	

二 (續)

價額計	飼養戸數	飼 養 羽 數			價 額	産 卵		價額計	價額合計
		成 鳥	雛	計		筒 數	價 額		
		2,671,340	1,694	14,755	8,702	23,457	17,768	1,004,163	32,771
2,624,558	324	1,140	1,681	2,821	2,810	54,530	2,706	5,516	2,630,074
2,609,559	584	7,121	6,838	13,959	12,160	65,226	2,985	15,145	2,624,704
2,568,172	415	1,242	2,106	3,348	2,056	130,565	4,363	6,419	2,574,591
2,534,009	471	1,702	1,835	3,537	3,486	158,775	8,190	11,676	2,545,685
2,458,542	1,551	9,579	15,212	24,791	18,184	390,215	14,646	32,830	2,491,372
2,431,386	1,822	5,164	8,919	14,083	7,990	592,475	22,124	30,114	2,461,500
2,220,781	183	727	473	1,200	1,450	44,964	2,950	4,400	2,225,181
2,203,036	445	3,218	2,824	6,042	7,165	98,378	5,478	12,643	2,215,679
2,195,923	694	3,100	5,618	8,718	6,820	154,365	8,686	15,506	2,211,429
2,174,587	535	3,055	1,709	4,764	4,432	114,647	6,314	10,748	2,185,335
2,143,337	385	1,828	1,998	3,826	3,020	86,121	4,029	7,049	2,150,386
2,134,890	864	2,782	3,162	5,944	4,296	208,760	7,502	11,798	2,146,688
2,131,916	925	4,830	6,806	11,636	9,860	88,962	3,223	13,083	2,144,999
1,959,563	1,507	9,144	6,332	15,476	13,590	485,477	20,748	34,338	1,993,901
1,943,038	423	2,766	2,300	5,066	5,255	234,361	8,807	14,062	1,957,100
1,732,652	309	1,356	2,150	3,506	2,569	63,185	2,733	5,302	1,737,954
1,570,264	489	2,132	1,492	3,624	3,640	141,137	5,039	8,679	1,578,943
1,516,986	111	899	685	1,584	1,369	53,968	1,812	3,181	1,520,167
1,496,108	1,519	4,028	6,310	10,338	5,703	143,354	4,561	10,264	1,506,372
1,381,063	1,842	4,825	9,360	14,185	12,249	283,898	11,932	24,181	1,405,244
1,330,992	958	7,584	3,824	11,408	10,074	465,672	16,194	26,268	1,357,260
1,248,376	317	1,294	2,029	3,323	1,778	85,286	2,753	4,531	1,252,907
1,212,313	986	2,745	3,416	6,161	5,137	132,147	5,424	10,561	1,222,874
1,193,056	580	2,474	2,398	4,872	5,427	110,294	4,766	10,193	1,203,249
1,189,507	45	869	584	1,453	1,943	61,112	2,707	4,650	1,194,157
1,152,865	297	1,552	1,935	3,487	3,020	106,067	3,267	6,287	1,159,152
1,134,349	1,996	3,024	13,507	16,531	5,662	95,322	3,196	8,858	1,143,207
1,121,803	244	1,037	854	1,891	1,878	47,095	2,007	3,885	1,125,688
752,871	66	371	347	718	642	27,057	1,122	1,764	754,635
725,589	147	747	486	1,233	1,261	46,120	1,631	2,892	728,481
555,859	4,355	12,534	10,191	22,725	26,350	413,753	15,108	41,458	597,317

3. 家 禽 調

市町村長ハ小學校長ト協議シ左ノ方法ニ依リ小學校ノ兒童ヲシテ家禽ノ調査ヲ行ハシムヘシ

1. 調 査 時 期

- イ、本調査ハ毎年七月一日午前中ニ於テ各市町村一齊ニ之ヲ行フヘシ
- ロ、飼養戸數及飼養羽數ハ毎年六月三十日午後十二時ノ現在ニ依リ産卵數ハ其ノ一日間ニ産出セシモノヲ調査スヘシ

2. 調 査 區 域 及 準 備 調 査

- イ、本調査ノ區域ハ市町村立小學校設置區域ニ依ル但シ一市町村内ニ數校アル場合ハ便宜受持區域ヲ協定スヘシ
- ロ、市町村長ハ最近ノ現在ニ依リ現在世帯主ノ住所氏名ヲ調査シ本調査施行ノ二週間以前ニ學校長ニ通知スヘシ
- ハ、學校長ハ市町村長ヨリ廻付セル現住者調ヲ基礎トシ更ニ調査ノ施行凡ソ一週間前ニ於テ其ノ擔當区域内ノ各世帯ニ就キ飼養ノ有無ヲ調査シ第一様式ノ調査原簿ヲ作製スヘシ但シ原簿作成後異動ヲ發見シタルトキハ其ノ都度之ヲ訂正スヘシ
- ニ、學校長ハ調査原簿ニ依リ第二様式ノ調査票ニ出票番號 調査區域名飼養者氏名ヲ記入シ之ヲ兒童ニ交付スヘシ
- ホ、學校長ハ調査施行前兒童ニ對シ調査方法ヲ詳細説明シ且實地ニ就キ豫察調査ヲ爲サシムヘシ
- ヘ、調査票及調査原簿用紙ハ市役所町村役場ニ於テ調製シ學校長ニ送付スヘシ

3. 調 査 ノ 範 圍 及 方 法

- イ、調査スヘキ家禽ハ左ノ二種類トス
 - 1 鷄
 - 2 鶯
- ロ、成鳥トハ孵化後滿六箇月以上ノモノヲ謂ヒ雛トハ孵化後滿六箇月未滿ノモノヲ謂フ
- ハ、飼養ノ目的ノ如何ヲ問ハス總テ之ヲ調査スヘシ但シ問屋又ハ仲買業者等カ他ヨリ買受ケ所持セル卵ハ調査ヲ要セス
- ニ、調査票ハ飼養者一世帯ニ付一票トス
- ホ、學校長ハ便宜ノ方法ヲ以テ豫メ各飼養者ニ注意シ調査當日ノ産卵數ヲ明確ナラシムヘシ
- ヘ、調査票ニ記入スル數字ハ「一二」ハ「十二」ノ如ク使用セシムヘシ

4. 調 査 監 督

- イ、市町村長ハ區長又ハ組長ヲシテ調査ノ實施前ニ於テ調査ノ趣旨目的ヲ各飼養者ニ告知セシムヘシ
- ロ、學校長ハ調査當日職員ヲシテ實地ニ就キ指導監督ヲ爲サシムヘシ

查 方 法

5. 調 査 材 料 整 理 及 結 果 表 調 製

- イ、兒童ニ於テ調査記入シタル調査票ハ學校長ニ於テ家禽調査原簿ニ照合シ過不足又ハ誤謬ヲ發見シタルトキハ直ニ再調セシムヘシ
- ロ、調査終了シタルトキハ學校長ハ之ヲ集計シ第三様式ニ依リ家禽表ヲ調製シ調査票ヲ添ヘ七月五日迄ニ之ヲ市町村長ニ送付スヘシ但シ飼養戸數羽數又ハ産卵數前年ニ比シ著シク増減アルトキハ其ノ理由ヲ備考欄ニ記載スヘシ
- ハ、市町村長學校長ヨリ家禽表及調査票ヲ受ケタルトキハ直ニ之ヲ審査スヘシ

6. 飼 養 戸 數 ノ 計 算 及 記 入 法

- イ、一飼養者ニシテ鷄ト鶯トヲ飼養スル場合ニ於ケル飼養戸數ハ主ナル一方ヲ墨書シ他ヲ朱書スヘシ
(例ヘハ鷄ノ外鶯ヲ飼養スルトキハ鷄欄ノ飼養戸數ハ之ヲ墨書シ鶯欄飼養戸數ハ朱書スルカ如シ)
- ロ、市町村長ヨリ知事ニ報告スル飼養戸數ノ區分亦前項ニ同シ

7. 産 卵 ノ 計 算 法

- イ、市町村長ハ六月三十日ノ産卵數ヲ基礎トシ之ヲ三百六十五倍シタルモノヲ以テ一箇年ノ産出高トスヘシ
- ロ、家禽及産卵ノ價額ハ生産者ノ賣却價格ニ依ルヘシ

第 一 家 禽 調 査 原 簿

出 票 番 號	字 (部 落) 名	飼 養 者 氏 名	受 持 兒 童 氏 名	摘 要
第 一 號				
第 二 號				
第 三 號				
第 四 號				
第 五 號				
第 六 號				
第 七 號				
第 八 號				
第 九 號				
第 十 號				

(注意) 本原簿ハ職員ノ監督漏減ニ分チ作成スルモ妨ナシ

第二 家禽調査票

家禽調査票

監督職員検印

出票 番 號	第 號	(字部落)名	飼 養 者 氏 名	
		成 鳥 羽 數 (オヤドリノカズ)	雛 羽 數	六月三十日ニウミ タル卵ノカズ
		雌(メンドリ)雄(オンドリ)	計	
鶏 (ニハトリ)		羽	羽	箇
鶯 (アヒル)		羽	羽	箇
計		羽	羽	箇
備 考				
昭和何年七月一日		何	尋 常 小 學 校	
			受 持 兒 童 氏 名	

(注 意)

- 一、鳥ハ六月三十日午後十二時ニ居リタルカズ
- 二、卵ハ六月三十日中ニウミタルカズ
- 三、調べル時ハ七月一日午前中
- 四、成鳥トハ孵化後諸六箇月以上ノモノヲイヒ雛トハ孵化後諸六箇月未滿ノモノヲイフ

第三 家禽表

昭和何年六月三十日現在

	飼 養 戸 數				飼 養 羽 數				産卵箇數 (一日間)
	十 五 戸	十 五 戸 以 上	五 十 戸 以 上	計	雌	雄	計	雛	
鶏									
鶯									
計									
前年ニ比シ 増減ノ理由									

右及通知候也

昭和年月日

市町村長宛

何尋常小學校長氏名

4. 家禽調査ニ關スル小學校兒童ノ綴方

本年家禽調査ノ實施ニ際シ本縣統計協會ニ於テ統計思想普及ノ一端トシ
テ本調査ニ關與セル小學校兒童ヨリ懸賞募集シ其ノ一二等ニ當選セル家
禽調査ニ關スル綴方ヲ輯録シタルモノナリ

家 禽 調 査

長生郡豊岡小學校

尋 六 末 石 光 子

七月一日は家禽調査があるので、六月二十九日には各自の受持や歸つてからの仕事を先生から
いひ渡され、三十日には調査票を渡され記入法を教へていただいた。私の家の家禽調査は妹で
私は隣を調査することになつてゐるので、當日は朝早く起きて隣のを調べると鶏が雌雄合せて
九羽、ひな六羽で、卵三箇産んだこの事で、あひるは一羽もなかつたから其の通り記入し、辛
神社に集つて先生に見ていただいた。家のは雌雄で十羽、ひなも十羽で、卵は一つしか産まな
かつた。お隣の方が雌が少なくて、卵を産むのが多いのでうらやましかつた。これからもつさよ
く世話をして卵を多く産むやうにしたいものである。今度の調査による我が村の鶏飼養戸數
は五百十四戸、雌、雄、合せて六千八十六羽、ひな四千四百二十七羽で、合計一萬五百十三羽
これから産んだ卵の數が二千六百九十五箇で、其の數は實に多いものである。今之を價格に見
積ると、雌、雄一羽平均六十錢として三千六百五十一圓六十錢、ひな一羽十錢として四百四十
二圓七十錢全部の鶏代四千九十四圓三十錢となる。又卵一箇の價を二錢として一日に五十三圓
五十錢となる。何と大した額に上るものではないか、あひるの飼養戸數は十六戸、雌、雄合
せて五十五羽、ひな三十一羽、卵四つで鶏に比して飼養戸數も羽數も大そう少ない。
今年飼養してゐる家禽を前年に比べると、三千羽以上も増加してゐるさうだ。家禽を飼ふこ
とは農家として利益の多い事で、此の後我が村の家禽は益々發展するであらう。

東葛飾郡浦安小學校

尋 六 宇 田 川 新 治

先生から小票をもらつて家に歸つた。すぐ下調べに行つたら叔母さんが出て来て「さうでは
か、それは御苦勞ですれえ」と言つた。僕は「では、おたのみします」と言つて歸つた。次の
朝早く行つた。台所に叔母さんが洗ひものをしてゐた。入口の所には鶏が五、六羽、そこにま
かれた飯つぶを元氣よく食べてゐた。どれもこれも羽のつやがよく丸々さふさつてゐた。「お早
よう」といふとすぐ叔母さんが出て来て「調べておきましたよ、雄が一羽に雌が四羽で卵は一
つ、雛は一羽もありません」と言つた僕は其のとおり小票へ記入した。そして監督の先生にお
わたくししたら、先生は小票を見て「御苦勞様」とおつしやつた。間違ひがなかつたのだらう、
初めて書いた小票が間違ひがなく書けたかと思ふとうれしかつた。七月二日、先生が次のやう
なお話をして下さつた。浦安の戸數が二千百軒で、鶏を飼つてある家は二百十三軒、鶏の數は
皆で一千九十八羽、卵は六月三十日だけで三百九十三箇、鶯は三軒で四百十八羽であるとおつ
しやつた。僕は鶏を飼つてある家は半分より少ないのだと思つた。又鶯が卵を産まないのに驚い
た。學校の歸りに今日は面白いことをきいたと思つた。此の話を叔母さんに話してやつたら大
へんめづらしかつた。

4. 家禽調査ニ關スル小

安房郡館山小學校
寺六堀口勝三

六月三十日の午後、僕等は各自治會の教室にあつまつて、家禽調査の準備をした。受持の佐藤先生から、色々説明をきいて用紙をもらつた。僕も、去年から一人前に調べられる様になつたのだから今年こそ、うまくしつかり調べようと思つた。其の翌朝、鳥小屋から心持よい鶏の聲が聞えて來た。急に氣がついて「あ!!そつだ」と昨日の家禽調査用紙を取出して、調べ始めた。僕は自分の家のだけ調べればよいのであるが實に愉快だ雌十三羽、雄二羽計十五羽、ひよこ無し、卵六ツ用紙に記入した。何だか大人の役人にでもなつたやうな、心持である。又僕の家から、こんなに卵等が出るのかと思ふさなほ更愉快だ。鶏はうれしさうに、たゞこゝゝさ鳴きながら餌をあさつてゐる。調べ終つてから學校に行くさ、友達は皆調べた時の苦心談や、面白かつた様子を、はなしてゐた。それから二三日後、家禽調査の結果を先生が話して下さつた。「この町は去年にくらべると、鶏の数が大へん少くなつた。」とおつしやつて、先生は黒板にお書きになつた。

	鶏のある家	鶏の數	一日の卵の數
去年	572軒	7,307羽	1,516箇
今年	512軒	6,492羽	1,158箇

僕はこの先生の手で記されてゆく數字を見て、當がはづれてがつかりした。僕の家でさへ去年よりも鶏の数がふえ、卵の數もふえたのだから、町全體がきつさふえてゐるにちがひないと思ひこんでゐたのに、今年の方が少いさはなんとといふ悲しいことであらう。これはきつと不覺氣なのさ、卵が安いのとで鶏を飼ふ人がへつたのだらう。けれどもこれから後僕等がせおつてゆくこの國に、たさへ鶏の數でもへつてゆく事は實に残念なことだと思つた。

長生郡長柄小學校
高一佐久間千代

毎年七月一日は家禽調査の日である、私達の調査が村の統計、大きくは千葉縣の統計に表はれると思ふさ随分うれし氣がする。村のため縣のためだと思ふさもつさやつて見たいと思つた。六月三十日朝早く調べる家へたのみに行つた。五軒までははいはいさ云つたが、もう一軒さ云ふ時にその家のおばあさんが何だかへんな顔をしてゐたから、鳥が居ないかへさ聞くと居るけれども鳥を調べて何にするかれ、又税でもかけやしないかれ牛は税がかゝるさうださ云つたから、おばあさん心配しなくても何さもない、税金はかけやしないと云ふと、そうかれさ首をひねつてゐた、學校へ行くさ、先生が第五時は鳥調べの小票を渡すと云つたから、喜んで部落受持先生の教室へ入つてゐた、小票をもらつて一同家へ歸つた。七月一日は早く調べに取りかゝつた、色々な家がある、ひなが居るが親鳥なし、又をんどりなし玉子あるさ云ふ家もある、どの家も十羽以上ない家はない、そして無事に調べ終り、早速先生の所へ持つて行つた、第五時は統計ださ云つたから部落受持先生の所へ行くと、先生はすぐそばんを持つて來てくれた先生が、めす、をす、ひな、卵をそばんで皆に頼みますさ云つて先生が讀上げ私達がそばんではちくことになつた、小さな指で一しよにはちいた、めす一三七、おす四九、ひな三二四卵九八さ云ふことになつた、私達の部落だけで卵が毎日百近く産まれると思ふさ何だかひそりでうれしくなつて來た、集合で村全體の結果を發表されるのが待遠しい。

學校兒童ノ綴方 (續)

市原郡月出寺常小學校

寺六秋田ヒサ子

フツフツフーご飯のふく音に目がさめた。さめるさ一しよに氣がついたのは今日の家禽調査の事である、急いで支度をして先づうちの鶏を調べた。「行つて來ます」するさ中の中で「行つて來な」とお母さんの聲、隣へ行つて「お早ようございます、鶏調に來ました、教へて下さい」といふさ、よし江さんが出て來た、「雌は何羽居ますか」「三羽」「雄は」「一羽」「昨日産んだ卵は」「一つ」そこへよし江さんのお母さんも出て來た。「ヒサ子さんの受持は何軒?」「八軒です」「それはよういぢやない」「有がたう左様なら」といふと「ごくらうさま」と二人が一しよにいつてくれた。私は其の時ほんさうれしかつた。それから次々さ廻つて受持がすんだ、どこの家でも「ごくらうさま……」さていれいに言つてくれた。こんな少しの事でも世の爲めになると、皆さんからお禮をいはれる。方々の家を廻つても少しもつかれない。何時もより足が軽いやうに感じた、それから廣々とした青田の間を、そよそよさ吹く朝風に送られながら、學校に向つた時は心がのんびりとして何とも言ひやうのない程よい氣持であつた。學校について統計のおけいこをした。私の調べた分は八戸で雌が三十七羽、雄が八羽、雌十九羽、産卵數十二箇で平均するさ一戸の飼養羽數七、産卵は一日一戸につき一・五箇産卵の歩合は三三・一四さなる、又八戸の人數三十三人であるから一日一人で〇・三六箇しか卵を食べる事が出來ない、これでは餘り卵が少ないからもつさ鶏を増したり、飼ひ方を改良して卵を澤山産ませるやうにしなければならぬと思つた。

千葉郡二宮小學校

高二秋山一義

或る地理の書物に、家禽調査は千葉縣小學校兒童の年中行事の一つであるさ書いてあつたが事實私達は毎年七月一日に之を行ふ、先生のお話によるさ、私達に調べさせると他の種々の機關を通じて調べるよりも、正確で而も敏速に統計資料が得られるのださうだ、今年も豫備調査さ本調査をした、調査は前後さも各自の受持の家は幾度も足を運んで家禽の有無、飼養の羽數産卵數等を調査し、最後に之を小票に記入して各部落擔當の先生に提出する、先生は此の二回の調査を比較考量し、場合によつては再調査までして、やがてそこに正しい統計が得られるのである。私は去年の十月から學習の餘暇に鶏を飼ひ始めた、そして現在二十九羽を飼養して居るのである此の私の鶏が調査の結果千葉縣の鶏として二千數百萬羽の仲間に算入されるのださ思ふと非常に嬉しい、今度の調査の結果二宮町の成鳥四千三百六十四羽、雛九千四百七十七羽、卵千六百四十三箇といふ數が擧げられた。これによつて一年間の卵の數を概算すれば五十九萬九千六百九十五箇、この値を一箇二錢五厘として約一萬五千圓といふ多額の金が生みだされることになる、平素それ程に思つてゐない家禽も、調査するさ生産上思はぬ大數に値するのであることに驚かされる、そして之を調査することによつて我が千葉縣産業進展上に何等かの參考資料を提供することが出来るのだと考へた時私達の小さい力も結びついて大きな仕事をなし得るものであるとの自信を深くした。

4. 家禽調査ニ關スル小學校兒童ノ綴方 (續)

印旛郡八生小學校

尋六湯淺清

六月三十日に家禽調査をやるといふので二十七日に豫備調査をした、豫備調査といふのは鶏が飼つてあるか、ないかを調べるのです二十七日にはこれだけでした。いよいよ三十日になると、第六時間目に各受持の先生から注意があつて自分の受持の小票をもらつて歸つた、僕は農學校の分をたのまれました、夕方農學校へ行くさ、農學校では丁度頭のはげたおぢいさんが鶏に何をやつてゐる所でした。僕が「おぢいさんふさふさやうか」さきくさ「そうだ」とおぢいさんは元氣よく答へました。「おぢいさん學校に、鶏幾羽あるか、あした調へに来るから」といつて歸りました。あしたの朝早く農學校へ行くと、おぢいさんが出て来て「めんどり九羽、おんどり二羽ひよこ十八羽と卵が四つ」といひましたのでそれを小票に書き入れました、途中をんどりが一羽木の上にとまつてゐました。私の村は戸数が皆んなで六百八十軒あります。今度の家禽調査の結果は次の通りだと先生が教へてくれました。

飼養戸數	飼養羽數	六月三十日ニサミタル卵ノ數
鶏 510戸	3,808羽	1,113箇
あひる 12戸	79羽	1箇

これを見るさ鶏もあひるも飼つてゐない家が此の村の中に五十八軒あるわけです。飼養羽數も皆んなで三千八百八羽ですから、僕の村の人口と丁度同じです。一人に一羽の割になつてゐます



昭和六年十一月七日印刷

昭和六年十一月十日發行

千葉縣

千葉縣千葉市外都村貝塚一九二
印刷者 秋保謹四郎

千葉縣千葉市外都村貝塚一九二
印刷所 千葉縣統計協會印刷部

正 誤 表

頁	表	箇 所	誤	正
14	4	産卵價額欄二十六行目	8,780	9,780
20	4	同 欄三十六行目	101	173
25	4	價額欄十一行目	1,370	1,390
32	4	價額計欄四行目	16,616	19,616
"	4	同 欄五行目	15,591	19,591
34	4	價額欄十一行目	5,238	5,638
"	4	産卵箇數欄二十三行目	372,520	382,520
35	4	南條村ノ種別中	總 數	總 數

14. 2口-115



4.2口
115

終