

特60-927

60



1200800258774

入所 927

東京書肆

薰志堂藏版

東京新圖

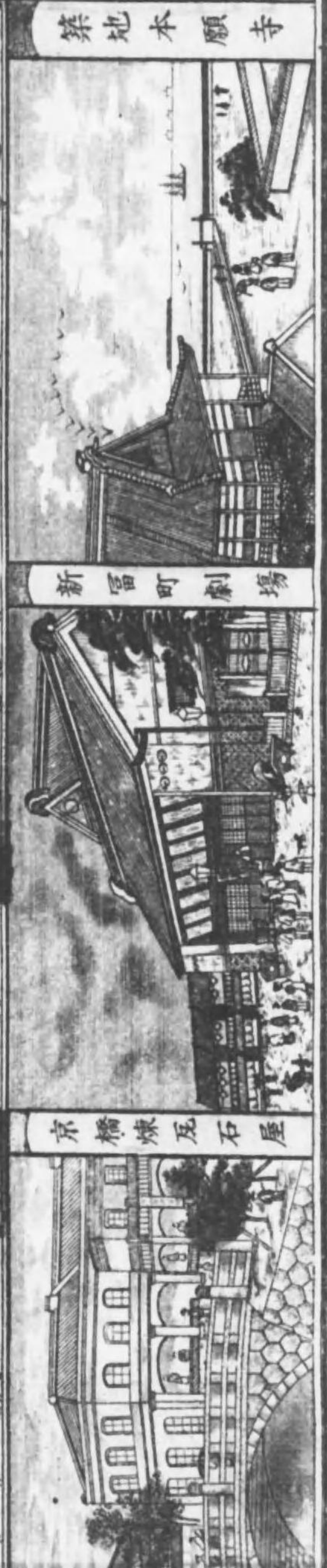
全

二十一年一月出版

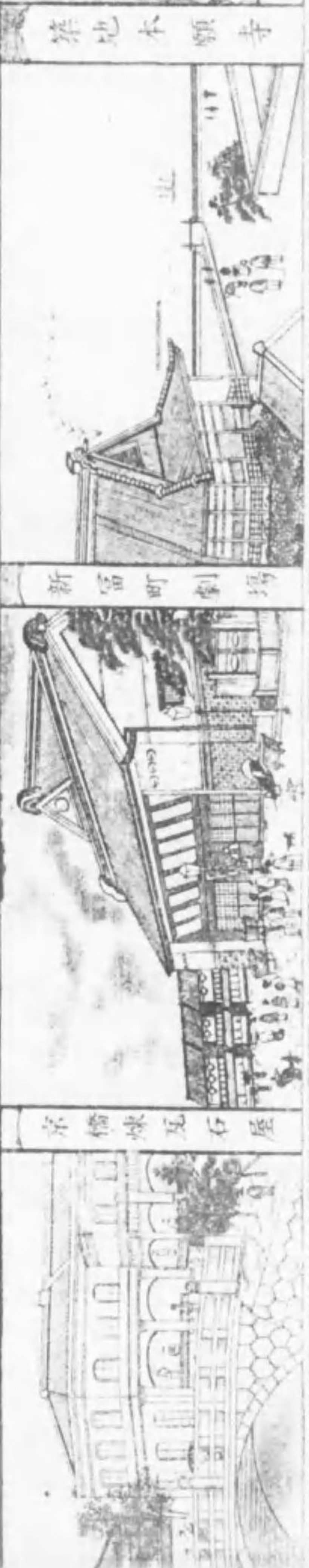
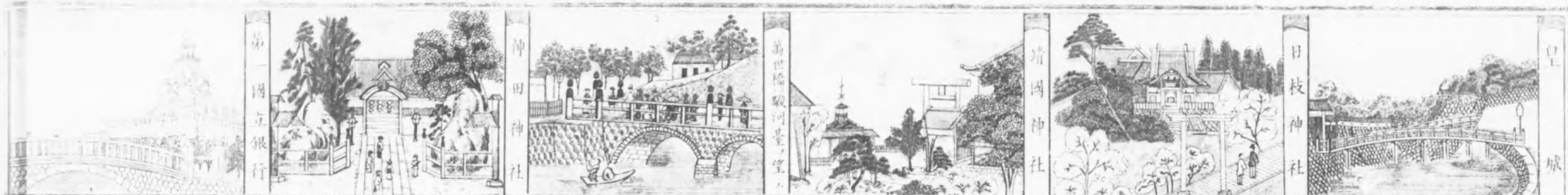


始



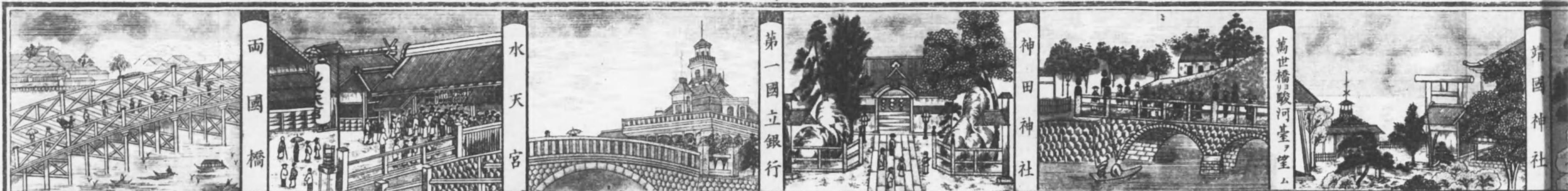


水日區田神區町題
 第一国立銀行
 神田神社
 萬世橋
 靖國神社
 日枝神社
 皇城
 築地本願寺
 新富町劇場
 京橋煉瓦石屋



日	區	田	神	區	町	界
1	皇居	市谷	神田	新橋	有明	豊洲
2	皇居	市谷	神田	新橋	有明	豊洲
3	皇居	市谷	神田	新橋	有明	豊洲
4	皇居	市谷	神田	新橋	有明	豊洲
5	皇居	市谷	神田	新橋	有明	豊洲
6	皇居	市谷	神田	新橋	有明	豊洲
7	皇居	市谷	神田	新橋	有明	豊洲
8	皇居	市谷	神田	新橋	有明	豊洲
9	皇居	市谷	神田	新橋	有明	豊洲
10	皇居	市谷	神田	新橋	有明	豊洲
11	皇居	市谷	神田	新橋	有明	豊洲
12	皇居	市谷	神田	新橋	有明	豊洲

露光量違いの為重複撮影



四區坂赤 區布麻 區 芝 區橋京 區橋木日 區 田 神 區町麴

明治二十年一月七日



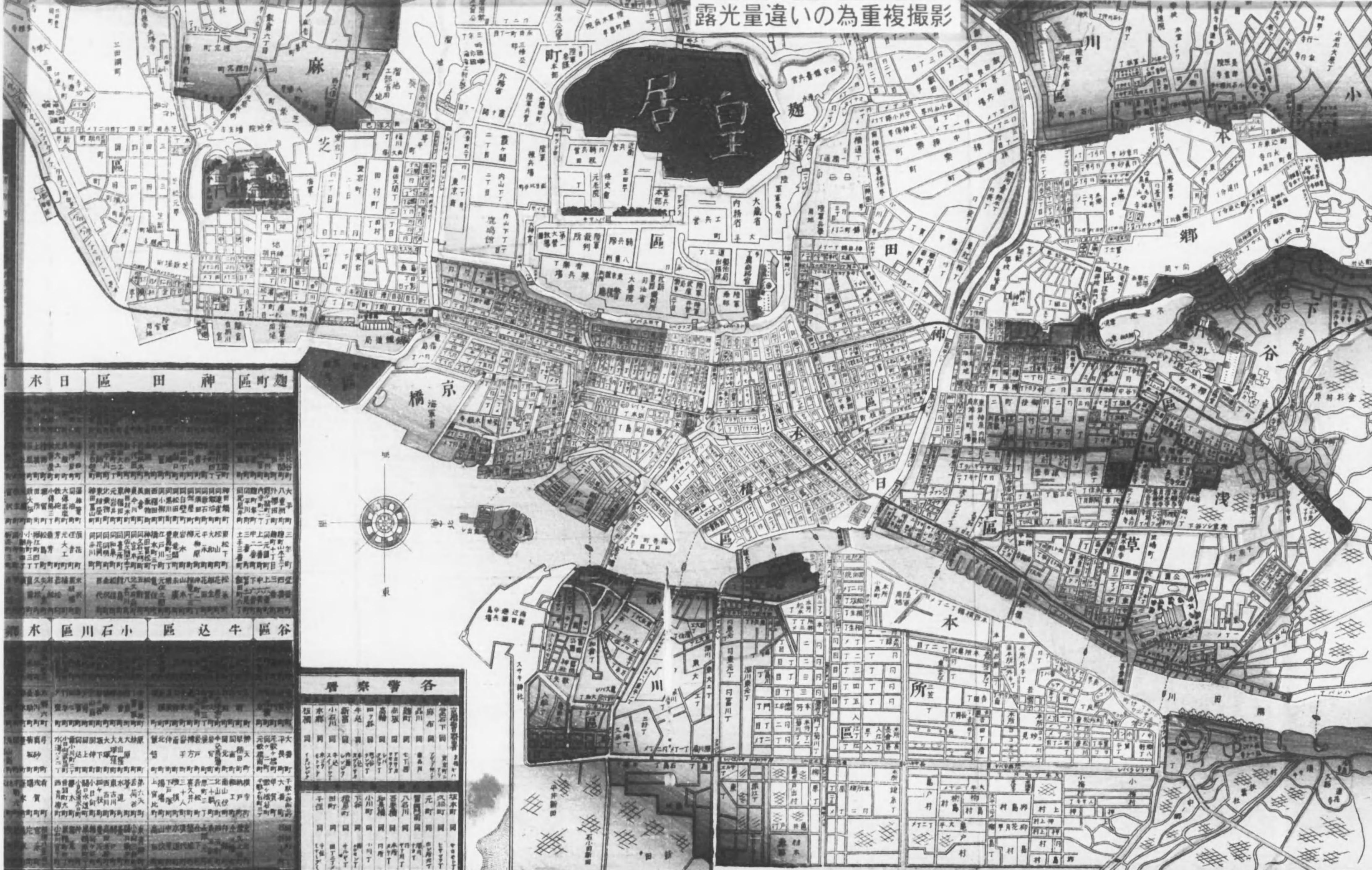
日半橋ヨリ

1	2	3	4	5	6	7	8	9	10	11	12	13	14	15	16	17	18	19	20	21	22	23	24	25	26	27	28	29	30	31	32	33	34	35	36	37	38	39	40	41	42	43	44	45	46	47	48	49	50	51	52	53	54	55	56	57	58	59	60	61	62	63	64	65	66	67	68	69	70	71	72	73	74	75	76	77	78	79	80	81	82	83	84	85	86	87	88	89	90	91	92	93	94	95	96	97	98	99	100
---	---	---	---	---	---	---	---	---	----	----	----	----	----	----	----	----	----	----	----	----	----	----	----	----	----	----	----	----	----	----	----	----	----	----	----	----	----	----	----	----	----	----	----	----	----	----	----	----	----	----	----	----	----	----	----	----	----	----	----	----	----	----	----	----	----	----	----	----	----	----	----	----	----	----	----	----	----	----	----	----	----	----	----	----	----	----	----	----	----	----	----	----	----	----	----	----	----	----	-----

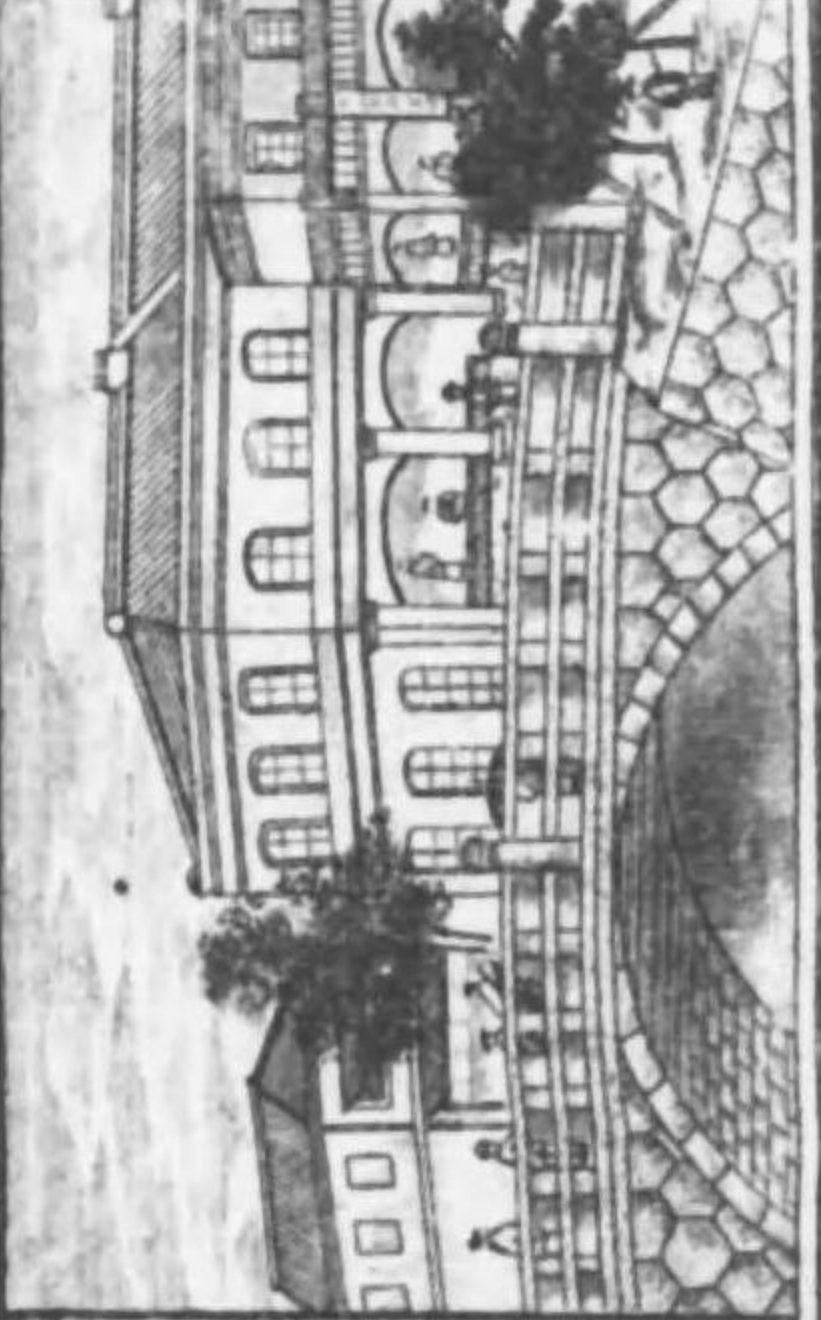
四	區	橋	本	日	區	田	神	區	町	區
1	2	3	4	5	6	7	8	9	10	11
12	13	14	15	16	17	18	19	20	21	22
23	24	25	26	27	28	29	30	31	32	33
34	35	36	37	38	39	40	41	42	43	44
45	46	47	48	49	50	51	52	53	54	55
56	57	58	59	60	61	62	63	64	65	66
67	68	69	70	71	72	73	74	75	76	77
78	79	80	81	82	83	84	85	86	87	88
89	90	91	92	93	94	95	96	97	98	99
100	101	102	103	104	105	106	107	108	109	110

大正十一年三月

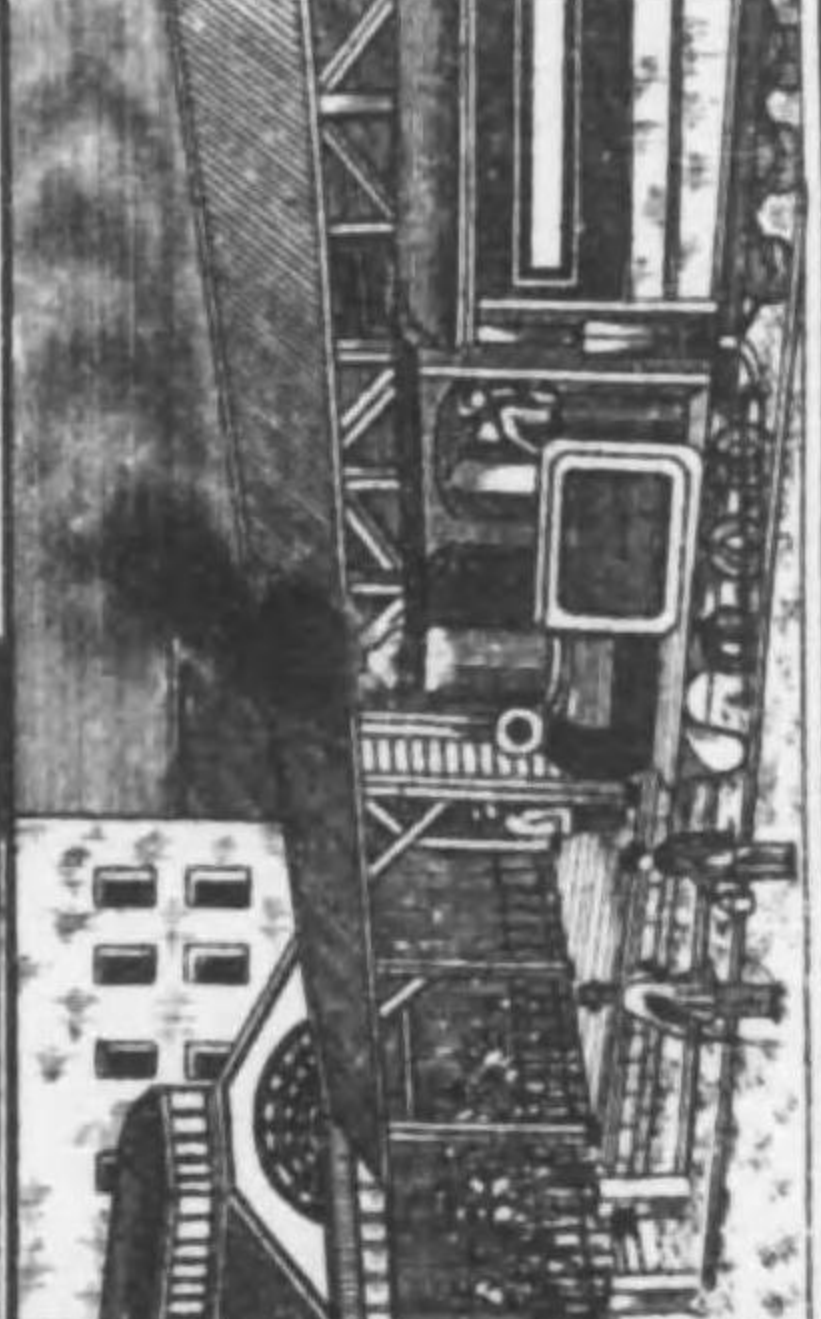
露光量違いの為重複撮影



京橋煉瓦石屋



新橋汽車待合所



水日 區 田 神 區 町 題

Horizontal text columns providing detailed information, likely street names and addresses, corresponding to the map above.

水 區 川 石 小 區 込 牛 區 谷

Horizontal text columns providing detailed information, likely street names and addresses, corresponding to the map above.

番 察 警 各

番	察	警	各
1	2	3	4
5	6	7	8
9	10	11	12
13	14	15	16
17	18	19	20
21	22	23	24
25	26	27	28
29	30	31	32
33	34	35	36
37	38	39	40
41	42	43	44
45	46	47	48
49	50	51	52
53	54	55	56
57	58	59	60
61	62	63	64
65	66	67	68
69	70	71	72
73	74	75	76
77	78	79	80
81	82	83	84
85	86	87	88
89	90	91	92
93	94	95	96
97	98	99	100



隅田川及向島



新吉原



浅草金龍山



上野東照宮



芝金刀比羅社

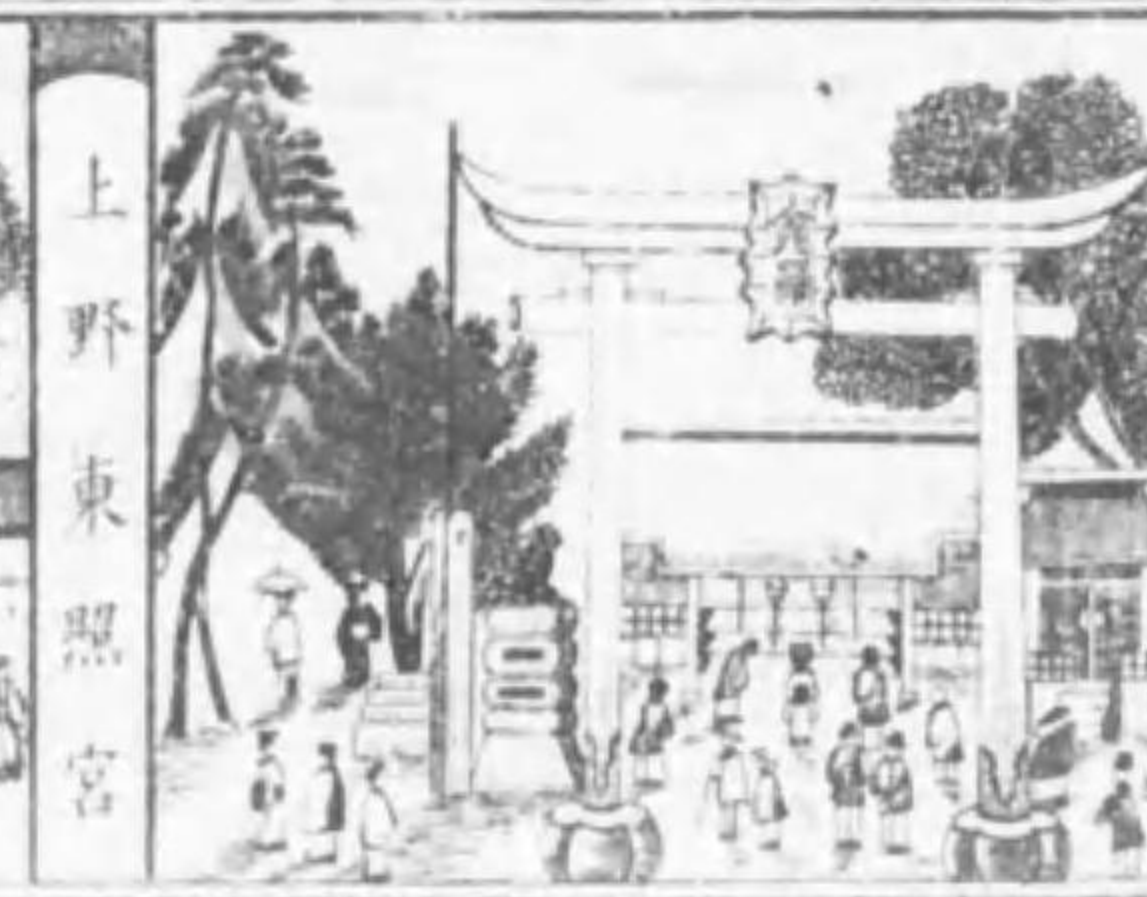


芝愛宕山



皇居	小倉	下谷
皇居は天皇陛下の御所也。大御所・皇太子の御所も此處に在り。其の南に御所御所と云ふ處あり。其の西に御所御所と云ふ處あり。其の東に御所御所と云ふ處あり。其の南東に御所御所と云ふ處あり。其の北に御所御所と云ふ處あり。其の南西に御所御所と云ふ處あり。其の北西に御所御所と云ふ處あり。其の南東北西に御所御所と云ふ處あり。其の北東南西に御所御所と云ふ處あり。其の南東北西に御所御所と云ふ處あり。其の北東南西に御所御所と云ふ處あり。	小倉は此處に在り。其の南に御所御所と云ふ處あり。其の西に御所御所と云ふ處あり。其の東に御所御所と云ふ處あり。其の南東に御所御所と云ふ處あり。其の北に御所御所と云ふ處あり。其の南西に御所御所と云ふ處あり。其の北西に御所御所と云ふ處あり。其の南東北西に御所御所と云ふ處あり。其の北東南西に御所御所と云ふ處あり。其の南東北西に御所御所と云ふ處あり。其の北東南西に御所御所と云ふ處あり。	下谷は此處に在り。其の南に御所御所と云ふ處あり。其の西に御所御所と云ふ處あり。其の東に御所御所と云ふ處あり。其の南東に御所御所と云ふ處あり。其の北に御所御所と云ふ處あり。其の南西に御所御所と云ふ處あり。其の北西に御所御所と云ふ處あり。其の南東北西に御所御所と云ふ處あり。其の北東南西に御所御所と云ふ處あり。其の南東北西に御所御所と云ふ處あり。其の北東南西に御所御所と云ふ處あり。

各警署
皇居御所 小倉御所 下谷御所 浅草御所 本所御所 漆川御所 京橋御所 麻御所



露光量違いの為重複撮影



町田区 神田区 日木橋区 京橋区 芝区 麻布区 赤坂区

A grid of small text boxes, likely a directory or index for the districts listed in the header above. Each box contains small characters, possibly names of streets or buildings.

谷牛込区 小石川区 木郷区 下谷区 浅草区 水所区 深川区

A second grid of small text boxes, continuing the directory or index for the districts listed in the header above.

各警署

A table listing police stations (警署) with columns for names and possibly addresses or locations.



明治二十年一月七日出版

井上勝五郎

定價金拾二錢五厘



皇居 芝 區 橋 京 區 橋 赤 日 區 田 神 區 町 野

皇居 皇居正門 皇居東御門 皇居西御門 皇居南御門 皇居北御門 皇居東御門 皇居西御門 皇居南御門 皇居北御門	芝 芝公園 芝公園 芝公園 芝公園 芝公園 芝公園 芝公園 芝公園 芝公園	區 區 區 區 區 區 區 區 區 區	橋 橋 橋 橋 橋 橋 橋 橋 橋 橋	京 京 京 京 京 京 京 京 京 京	區 區 區 區 區 區 區 區 區 區	橋 橋 橋 橋 橋 橋 橋 橋 橋 橋	赤 赤 赤 赤 赤 赤 赤 赤 赤 赤	日 日 日 日 日 日 日 日 日 日	區 區 區 區 區 區 區 區 區 區	田 田 田 田 田 田 田 田 田 田	神 神 神 神 神 神 神 神 神 神	區 區 區 區 區 區 區 區 區 區	町 町 町 町 町 町 町 町 町 町	野 野 野 野 野 野 野 野 野 野
--	--	--	--	--	--	--	--	--	--	--	--	--	--	--



區 川 深 區 水 區 草 淺 區 谷 下 區 郷 水 區 川 石 小 區 込 半 區 谷

區 區 區 區 區 區 區 區 區 區	川 川 川 川 川 川 川 川 川 川	深 深 深 深 深 深 深 深 深 深	區 區 區 區 區 區 區 區 區 區	水 水 水 水 水 水 水 水 水 水	區 區 區 區 區 區 區 區 區 區	草 草 草 草 草 草 草 草 草 草	淺 淺 淺 淺 淺 淺 淺 淺 淺 淺	區 區 區 區 區 區 區 區 區 區	谷 谷 谷 谷 谷 谷 谷 谷 谷 谷	下 下 下 下 下 下 下 下 下 下	區 區 區 區 區 區 區 區 區 區	郷 郷 郷 郷 郷 郷 郷 郷 郷 郷	水 水 水 水 水 水 水 水 水 水	區 區 區 區 區 區 區 區 區 區	川 川 川 川 川 川 川 川 川 川	石 石 石 石 石 石 石 石 石 石	小 小 小 小 小 小 小 小 小 小	區 區 區 區 區 區 區 區 區 區	込 込 込 込 込 込 込 込 込 込	半 半 半 半 半 半 半 半 半 半	區 區 區 區 區 區 區 區 區 區	谷 谷 谷 谷 谷 谷 谷 谷 谷 谷
--	--	--	--	--	--	--	--	--	--	--	--	--	--	--	--	--	--	--	--	--	--	--

皇居 芝 區 橋 京 區 橋 赤 日 區 田 神 區 町 野

皇居 皇居正門 皇居東御門 皇居西御門 皇居南御門 皇居北御門 皇居東御門 皇居西御門 皇居南御門 皇居北御門	芝 芝公園 芝公園 芝公園 芝公園 芝公園 芝公園 芝公園 芝公園 芝公園	區 區 區 區 區 區 區 區 區 區	橋 橋 橋 橋 橋 橋 橋 橋 橋 橋	京 京 京 京 京 京 京 京 京 京	區 區 區 區 區 區 區 區 區 區	橋 橋 橋 橋 橋 橋 橋 橋 橋 橋	赤 赤 赤 赤 赤 赤 赤 赤 赤 赤	日 日 日 日 日 日 日 日 日 日	區 區 區 區 區 區 區 區 區 區	田 田 田 田 田 田 田 田 田 田	神 神 神 神 神 神 神 神 神 神	區 區 區 區 區 區 區 區 區 區	町 町 町 町 町 町 町 町 町 町	野 野 野 野 野 野 野 野 野 野
--	--	--	--	--	--	--	--	--	--	--	--	--	--	--



深川富岡社 隅田川向島 新吉原 浅草金龍山 上野東照宮 芝金刀比羅社

終

