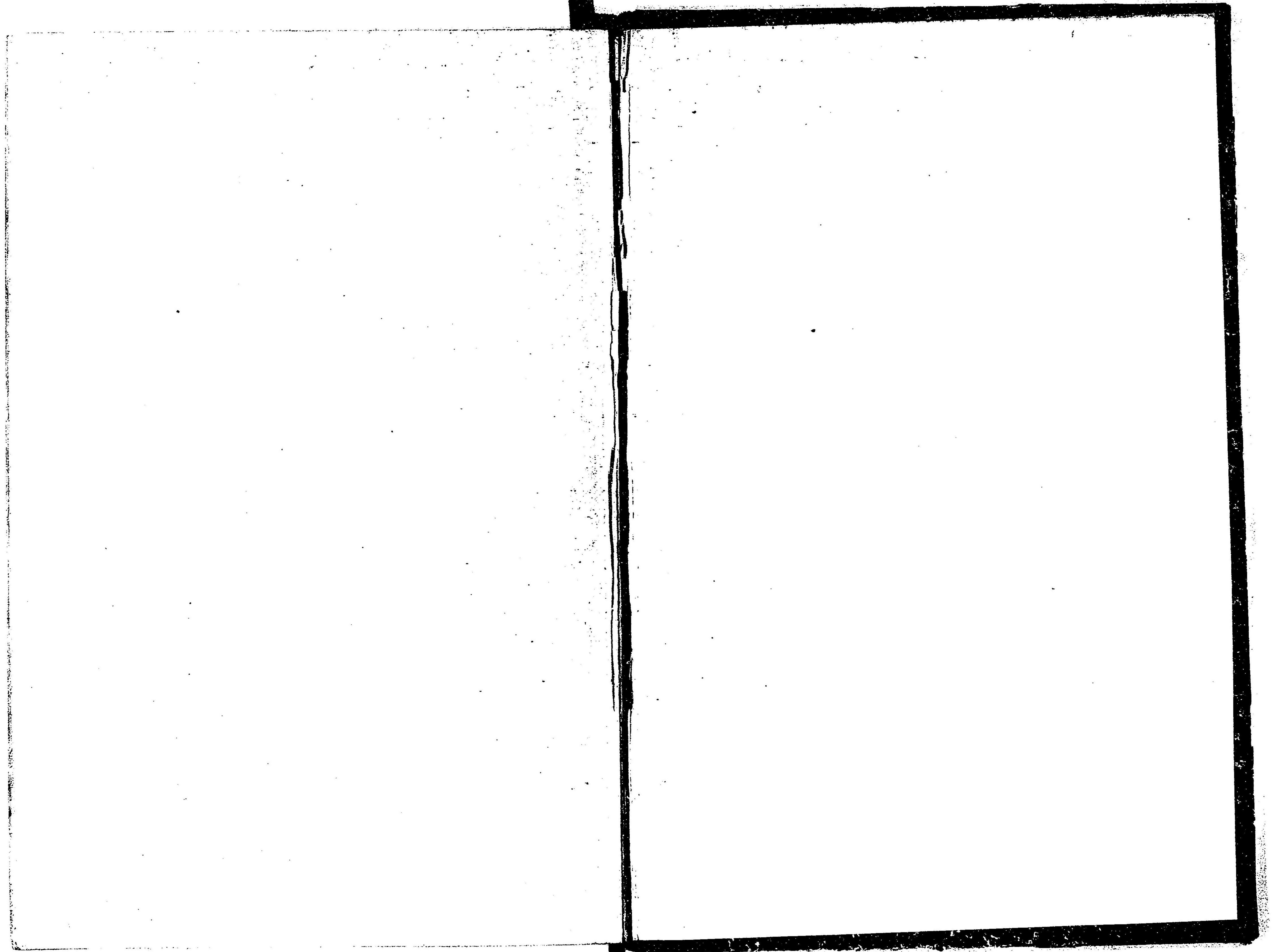


81

145

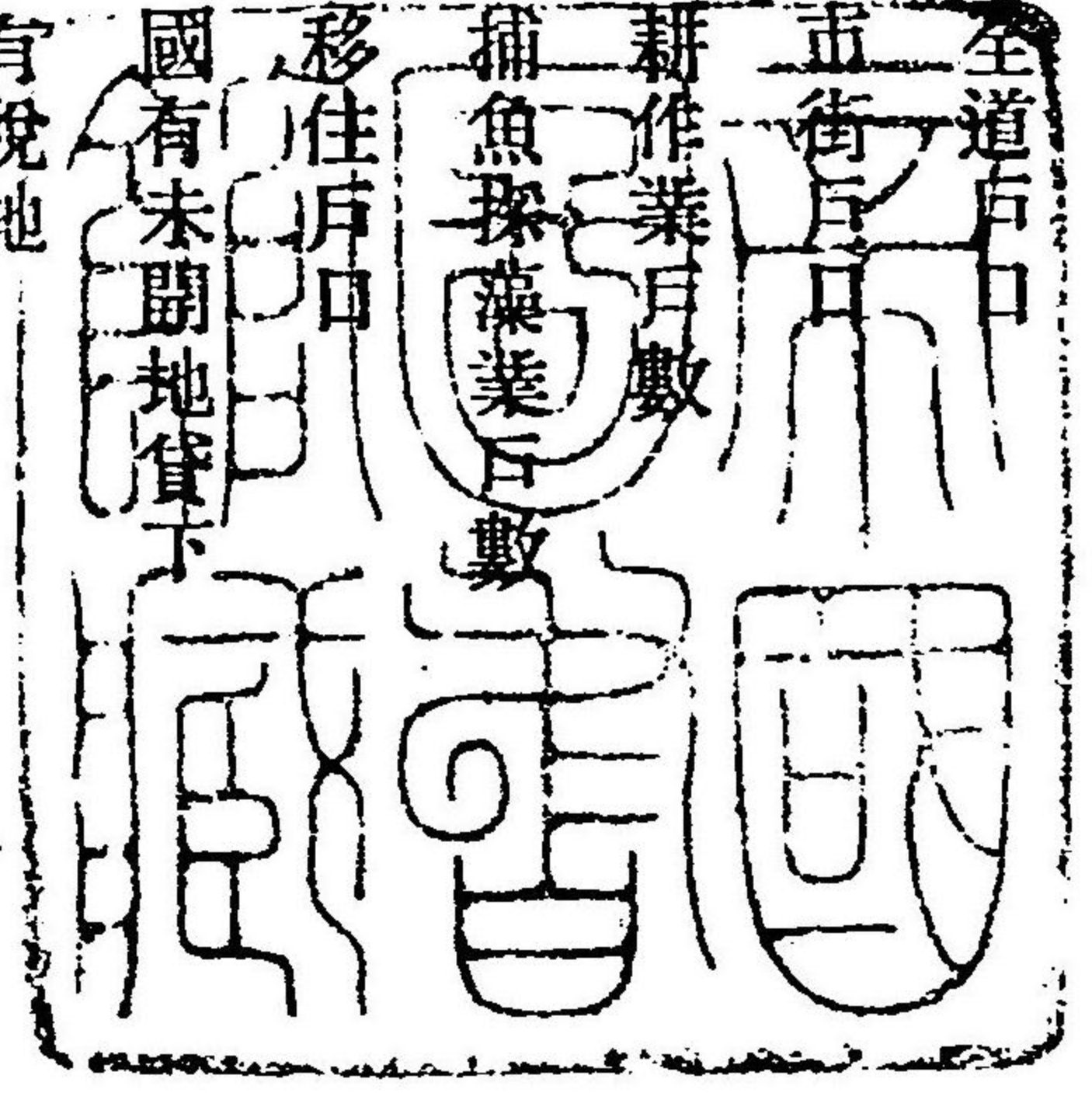
北海道拓殖一斑





目次

經緯度及極點	一	一〇	一八
平年氣象	二	一一	一九
霜雪ノ季節	二	一二	一九
行政區劃	二	一三	二〇
全道戶口	四	一三	二〇
五街戶口	四	一三	二〇
耕作業戶數	五	一三	二一
捕魚採藻業戶數	五	一四	二二
移住戶口	六	一四	二三
國有未開地貸下	六	一五	二三
有稅地	七	一六	二四
耕地	七	一六	二四
重要農作物	八	一七	二四
農作物概價	九	一七	二五
桑畑段別	一〇	一八	二五
礦產額	一〇	一八	二五
蠶絲真綿蠶卵紙	一一	一九	二五
果實	一一	一九	二五
家畜	一二	二〇	二五
屠畜	一二	二〇	二五
漁獲物概價	一三	二〇	二五
漁船及漁網	一三	二〇	二五
工場	一四	二一	二五
工場	一四	二一	二五
工作品	一四	二一	二五
會社	一五	二二	二五
銀行概況	一六	二二	二五
出入商船	一六	二二	二五
外國來往船	一七	二三	二五
管外輸出入品元價	一七	二三	二五
海外輸出入品元價	一八	二四	二五
鐵道概況	一八	二四	二五
道路延長	一九	二五	二五
鐵道及郵便電信線路延長	一九	二五	二五
山林面積	二〇	二六	二五
礦產採掘高	二〇	二六	二五
種痘	二〇	二六	二五
傳染病	二一	二六	二五
病院、醫師、產婆、藥劑師	二二	二七	二五
小學校	二三	二七	二五
尋常中學校其他	二三	二七	二五
屯田兵	二四	二八	二五
第七師團	二四	二八	二五
徵兵徵集人員	二四	二八	二五
國稅	二五	二九	二五
北海道廳經費	二五	二九	二五



(社民部農商課編纂)

北海道拓殖一斑

經緯度及極點

全道	本地
極東 千島國占守郡占守島東端	極東 千島國占守郡占守島東端
極西 渡島國松前郡大島西端	極西 渡島國松前郡大島西端
極東 根室國花咲郡納沙布岬	極東 根室國花咲郡納沙布岬
極西 後志國大樽郡オパナ岬	極西 後志國大樽郡オパナ岬
東經 一五六、三五、〇〇	東經 一五六、三五、〇〇
北緯 四一、二一、〇〇	北緯 四一、二一、〇〇
極南 渡島國松前郡小島南端	極南 渡島國松前郡小島南端
極北 千島國占守郡荒度島北端	極北 千島國占守郡荒度島北端
極南 渡島國松前郡白神岬	極南 渡島國松前郡白神岬
極北 北見國宗谷郡宗谷岬	極北 北見國宗谷郡宗谷岬
北緯 四一、五七、〇〇	北緯 四一、五七、〇〇
東經 一四一、二四、〇〇	東經 一四一、二四、〇〇
北緯 四五、三一、三〇	北緯 四五、三一、三〇

平年氣象

測候所	平均	最高	其日	最低	其日	平均	最高	其日	一年總量	最多量	其日	雨	雪	晴	曇
函館	八.四	三三.六	明治元年八月廿九日	二.七	明治元年一月九日	四.七	三三.一	明治元年一月九日	一一五.五	一四六.八	二月二日	一一三.三	八六.三	二四.七	一一五.六
襟裳	七.二	二九.六	明治元年八月廿九日	一.五	明治元年一月九日	九.〇	五〇.三	明治元年四月四日	一一〇.三	一一九.三	八月二日	一一四.三	六五.五	二九.六	一一四.七
札幌	八.一	三三.七	明治元年八月廿九日	一.五	明治元年一月九日	九.〇	五〇.三	明治元年四月四日	一一〇.三	一一九.三	八月二日	一一四.三	六五.五	二九.六	一一四.七
十勝	七.二	二九.六	明治元年八月廿九日	一.五	明治元年一月九日	九.〇	五〇.三	明治元年四月四日	一一〇.三	一一九.三	八月二日	一一四.三	六五.五	二九.六	一一四.七
根室	七.〇	三三.〇	明治元年八月廿九日	一.五	明治元年一月九日	九.〇	五〇.三	明治元年四月四日	一一〇.三	一一九.三	八月二日	一一四.三	六五.五	二九.六	一一四.七
釧路	五.九	三三.九	明治元年八月廿九日	一.五	明治元年一月九日	七.一	二八.〇	明治元年一月九日	一一〇.三	一一九.三	八月二日	一一四.三	六五.五	二九.六	一一四.七
上川	五.一	三三.七	明治元年八月廿九日	一.五	明治元年一月九日	七.一	二八.〇	明治元年一月九日	一一〇.三	一一九.三	八月二日	一一四.三	六五.五	二九.六	一一四.七
網走	五.九	三三.九	明治元年八月廿九日	一.五	明治元年一月九日	七.一	二八.〇	明治元年一月九日	一一〇.三	一一九.三	八月二日	一一四.三	六五.五	二九.六	一一四.七
宗谷	五.六	三三.九	明治元年八月廿九日	一.五	明治元年一月九日	七.一	二八.〇	明治元年一月九日	一一〇.三	一一九.三	八月二日	一一四.三	六五.五	二九.六	一一四.七

經緯度及極點 平年氣象

霜雪ノ季節

測候所	初霜		終霜		初雪		終雪	
	平年	最遲	平年	最遲	平年	最遲	平年	最遲
函館	十月十三日 (明治二十年)	十月一日 (明治二十年)	五月七日 (明治十七年)	五月廿六日 (明治十七年)	十一月六日 (明治十一年)	十月十一日 (明治十一年)	四月十三日 (明治七年)	五月九日 (明治七年)
襟裳	十月廿二日 (明治二十七年)	十月三日 (明治二十七年)	五月四日 (明治二十四年)	五月卅一日 (明治二十四年)	十一月八日 (明治二十四年)	十月廿四日 (明治二十四年)	四月廿三日 (明治二十六年)	五月四日 (明治二十六年)
十勝	十月廿七日 (明治十九年)	九月廿六日 (明治十九年)	四月廿五日 (明治二十一年)	五月六日 (明治二十一年)	十一月七日 (明治二十五年)	十月廿五日 (明治二十五年)	四月十二日 (明治二十年)	五月廿七日 (明治二十年)
札室	九月廿二日 (明治二十六年)	九月十六日 (明治二十六年)	五月廿四日 (明治二十六年)	六月四日 (明治二十六年)	十一月九日 (明治二十九年)	十一月一日 (明治二十九年)	五月一日 (明治二十六年)	五月十七日 (明治二十六年)
根室	十月十三日 (明治二十一年)	九月廿四日 (明治二十一年)	五月九日 (明治二十一年)	五月卅一日 (明治二十一年)	十一月五日 (明治二十二年)	十月十四日 (明治二十二年)	四月十八日 (明治十八年)	五月十三日 (明治十八年)
釧路	九月廿六日 (明治二十六年)	九月十七日 (明治二十六年)	五月廿五日 (明治二十六年)	七月一日 (明治二十八年)	十一月七日 (明治二十四年)	十月廿四日 (明治二十四年)	四月廿六日 (明治二十七年)	五月十一日 (明治二十七年)
上川	十月六日 (明治二十七年)	九月廿九日 (明治二十七年)	五月三十日 (明治二十七年)	七月七日 (明治二十三年)	十一月四日 (明治二十三年)	十月十六日 (明治二十四年)	四月廿九日 (明治二十八年)	五月廿二日 (明治二十八年)
網走	十月十四日 (明治二十七年)	十月六日 (明治二十七年)	五月二十日 (明治二十七年)	六月十七日 (明治二十五年)	十一月四日 (明治二十七年)	十月廿二日 (明治二十七年)	五月五日 (明治二十九年)	五月廿二日 (明治二十九年)
宗谷	十月廿八日 (明治二十二年)	十月二日 (明治二十二年)	五月一日 (明治二十二年)	五月二十日 (明治二十二年)	十月廿五日 (明治二十三年)	十月十二日 (明治二十八年)	五月五日 (明治二十七年)	五月廿四日 (明治二十七年)

行政區劃

支廳名	管轄郡區	面積	海岸線	既墾耕地	役場	町數	村數	現住戶數	現住人員
札室	札室區、札室、石狩、厚田、濱益、千歲五郡	二三八、四八八	二〇、三三〇	二六、〇六九	一五	二八一	四八	三二、三三二	一〇六、八二〇
函館	函館區	〇、三三〇	四、一二	一三五	—	四四	—	一七、一三九	七三、九六八
龜田	龜田、上磯、茅部、山越四郡	一九二、〇六六	六六、三五	一六、九〇三	二〇	—	五八	一一、三二六	七五、二〇六

支廳名	管轄郡區	面積	海岸線	既墾耕地	役場	町數	村數	現住戶數	現住人員
松前	松前郡	三一、一三〇	二四、一七	九三、五九	五	三四	一七	三、四八二	二、二五九
檜山	檜山、爾志、瀨棚、奧尻、太櫛、久遠六郡	一八三、七二五	六七、一八	八〇、八五九	一一	二六	五〇	一〇、八九三	六〇、五四〇
壽都	壽都、島牧、歌棄、磯谷四郡	八八、四三八	二二、〇六	三三、四三一	六	七	二二	四、七五一	二六、八一〇
岩内	岩内、古宇二郡	三九、三八七	一七、二八	三、二四八	四	七	一六	四、七五八	二九、〇二八
小樽	小樽、高島、忍路、余市、古平、美國、積丹七郡	八三、九一五	三五、一八	七、五二四	七	四九	三五	一九、四八六	一〇〇、五三三
宇知	空知、夕張、雨龍、樺戸四郡	五三、三八五	—	—	—	—	—	—	—
上川	上川郡(石狩國)	二二、七五〇	—	—	—	—	—	—	—
增毛	增毛、留萌、皆前、天鹽、中川、上川六郡	五六、六三七	—	—	—	—	—	—	—
宗谷	宗谷、枝幸、利尻、禮文四郡	二二、二八九	八九、二六	二、一六	六	—	—	七、〇九一	二五、一三八
網走	網走、斜里、常呂、紋別四郡	七〇、二四六	七三、〇〇	一〇、三三一	六	—	—	二、八七〇	一一、二六四
室蘭	室蘭、有珠、虻田、幌別、勇拂、白老六郡	三四、六八九	五〇、二九	一五、八三六	九	—	—	八、四三三	三八、四八〇
浦河	浦河、沙流、新冠、靜内、三石、樺似、幌泉七郡	三二、〇八六	四四、一五	六、八五七	五	—	—	四、七三三	二一、五五五
河西	河西、河東、上川、中川、十勝、當麻、廣尾七郡	六三、六〇三	二四、〇九	五、五九三	五	—	—	二、八七五	一〇、八五二
釧路	釧路、白糠、足寄、阿寒、川上、厚岸六郡	四五、六九七	五一、一六	二、二九六	八	—	—	四、九七三	一九、七二二
根室	根室、花咲、野付、標津、目梨、國後、色丹、得撫、新知、占守十郡	二七、三〇二	七〇、五一九	九、七六六	六	—	—	七、〇二八	三〇、〇六〇
紗那	紗那、振別、擇捉、藥取四郡	—	—	七、二一	二	—	—	六〇三	二、四五六
計	十九支廳 二區 八十八郡	六、一三四七〇	一、三五〇〇三	一四二、九八五九	一四〇	四九六	五九七	一六四、四〇六	七、八六、二一一

全道戸口

年次	現住				本籍			
	戸数	人員	平均戸	平均一方里	前年増	前年増	男	女
明治卅一年	一、四四〇、八〇〇	七、八六二、二〇〇	四、七七八	一一、八二六	一、五二六、八〇〇	七、〇三三、九〇〇	二、九一三、一〇〇	二、六八八、八〇〇
同廿九年	一、四九一、四〇〇	七、五七三、七〇〇	四、七九九	一一、六五八	一、五二二、八〇〇	七、〇三三、九〇〇	二、九一三、一〇〇	二、六八八、八〇〇
同廿八年	一、三六八、六〇〇	六、七八二、一〇〇	四、九九五	一一、〇五五	一、一七四、八〇〇	六、九一七、三〇〇	二、四三九、九〇〇	二、二四九、九〇〇
同廿七年	一、二五二、二〇〇	六、一六六、七〇〇	四、九六三	一、〇〇五、三〇〇	一、三九三、八〇〇	五、六六二、九〇〇	二、二九三、〇〇〇	二、〇三〇、四〇〇
同廿六年	一一、一八四	五、五九九、九〇〇	五、〇四四	九、一三六	一一、二〇五	五、〇三三、五〇〇	一、九七五、四〇〇	一、八三〇、一〇〇

市街戸口

市街名	現住				現住			
	明治三十年	同二十九年	同二十八年	同二十七年	明治三十年	同二十九年	同二十八年	同二十七年
函館	七三、九六八	七〇、八二一	六八、五九四	六六、三三三	一七、三三九	一六、二七六	一五、六四七	一五、〇一九
小樽	五四、九六六	五〇、七一一	四六、九八二	三九、六四四	一一、六〇二	一〇、四四二	九、五七一	八、三〇一
札幌	三五、三〇六	三三、七一〇	二七、八六七	二八、一五一	六、二〇〇	五、五八九	四、八二二	五、一八六
根室	一七、六九九	二〇、二二七	一七、五九〇	一六、一四四	四、五一一	四、七五二	四、五七〇	四、一六六
江差	一五、九六八	一六、六八八	一五、〇〇〇	一四、九七八	三、四九六	三、七八二	三、四二九	三、四二二
福山	一〇、四〇二	一三、二二五	一一、一五〇	一一、三四〇	一、八一四	二、二九三	一、八八八	一、五三二

市街名	現住		現住	
	明治三十年	同二十九年	明治三十年	同二十九年
岩内	一〇、七二四	一〇、一四五	一、七七四	一、七二三
余市	九、〇六七	八、三三四	一、四八五	一、四七七
壽都	五、八七九	五、九一〇	一、二六五	一、二九一

耕作業戸数 (本表及次表ハ每五年調)

年次	自作				小作			
	専業	兼業	兼業	計	専業	兼業	兼業	計
明治二十九年	二七、五七七	二、九八九	五、一五八	三五、七二四	一五、二七二	七〇、九	二、六三三	一八、六〇四
同二十四年	一三、四〇一	三、四七七	三、〇八九	一九、九六七	四、三九一	一一、一七	六〇〇	六、一〇八
同十九年	七、七四九	二、七〇八	一、五六六	一一、〇三三	一、三七五	五七三	五八八	二、五三六

捕魚採藻業戸数

年次	専業	兼業		其他ノ兼者	兼業計	合計
		自作	小作			
明治二十九年	一六、二七〇	五、一五八	二、六三三	九、二〇九	一六、九九〇	三三、二六〇
同二十四年	一一、九三三	六、三二六	九五八	六、五六一	一三、八四五	二五、七七九
同十九年	九、二四六	五、七六九	三六八	三、七三三	九、八六九	一九、一一五

耕作業戸数 捕魚採藻業戸数

五

移住戸口 國有未開地貸下
移住戸口

年次	戸數	人員			計	職業別					
		男	女	計		農業	漁業	工業	商業	雜業	職業不詳
明治三十年	一五九一〇	三六、四七七	二七、八九三	六四、三五〇	三四、七七九	九、七七三	一、八五二	四、六〇一	一一、九三六	一、四〇九	
同二十九年	一三、三三八	二九、一四五	二二、三五一	五〇、三九六	二二、三三三	八、八四三	一、六四三	三、六四九	一一、〇三四	二、〇〇六	
同二十八年	一五、八九七	三四、二七〇	二五、四〇一	五九、六七一	二七、六〇六	九、二〇四	一、三四四	四、二七四	一四、一九八	三、〇四五	
同二十七年	一四、三九一	三三、〇八九	二二、一七〇	五五、二五九	二二、四六三	一〇、四一五	一、八四八	四、六五七	一三、二〇五	一、六七一	
同二十六年	一二、七六七	二八、〇三七	二一、〇一〇	四九、〇四七	一九、三八一	八、六三九	二、三四九	四、七七五	一一、〇三三	八八〇	
府 明治三十年	二、六五四	七、〇一七	四、六〇二	一一、六一九	二、三七二	三、二一八	四、三三	一、五四八	三、七六三	二九五	
縣 同二十九年	二〇、三六	五、八三四	三、七五五	九、五八九	一、八五一	二、六六九	一、八五	一、〇三三	三、三三四	五二八	
府 同二十八年	一、九九三	五、四八九	三、一四一	八、六三〇	一、三七七	二、五三三	二、三三	七、四七	三、〇四八	六九四	
縣 同二十七年	一、五二二	四、九九八	二、五九三	七、五九一	九一二	二、六一一	二、二五	六〇五	二、八三四	四〇四	
住往 同二十六年	一、六九四	五、〇五五	二、七一一	七、七六六	八九三	二、二八五	三二八	八二六	三、三三四	二〇六	

國有未開地貸下

年次	耕地	宅地	海産干場	牧場	林地	合計
明治三十年	一五八、九八三、八九六	九九八、六一四	五〇〇、三二七	二、七五三、三五三	五、二三七、一〇五	二六、二七四、二三九
同二十九年	一八九、七〇一、九〇三	九四〇、三三三	一、七五七、〇一七	五、三九〇、九二九	—	一六八、四七三、三四五
同二十八年	—	—	—	—	—	一九七、七九〇、三三二

有稅地

年次	耕地	宅地	海産干場	牧場	林地	合計
同二十七年	一六五、四九九、〇三六	八八六、五一三	一、三〇五、四三七	五、八六五、〇八〇	—	一七三、五五六、〇六六
同二十六年	一〇九、五九六、五八五	三二九、六一八	五〇九、八八一	一、八七九、三四四	—	一、二二、三五一、四二八

耕地

年次	段別 (段位以下ハ切捨テ掲載セズ)				地價 (圓位以下ハ切捨テ掲載セズ)			
	田	畑	市街宅地	郡村宅地	田	畑	市街宅地	郡村宅地
明治三十年	調査未了	同上	同上	同上	同上	同上	同上	同上
同二十九年	三九七、三二二、五五七	八二、一六	二〇、六八	一、四八三、二二	七、七三二	八、三〇三	一、八二五、九四五	三、四、九七、八、一〇、二六八
同二十八年	三九六、六一、二五六	八〇、三七	二〇、六七	一、八五〇、〇	七、七六一	八、三〇八	一、八一六、二六八	三、四、九七、七、八一、七、三、三、四
同二十七年	三九六、六一、二五六	八〇、八七	二〇、六八	一、八三三、一	七、七六一	八、三、一、六二	一、八一八、〇七	三、四、九七、三、八一、二、〇、四、八
同二十六年	三九七、四一、二、五七八	八〇、六二	二〇、六八	一、八二二、七	七、七七八	八、三、一、七七	一、八〇〇、七二	三、四、九七、三、八一、〇、七、六、四、二

有稅地 耕地

年次	新墾地			年未現在耕地		
	田	畑	計	田	畑	計
明治三十年	九一、七九	二四、四六、五六	二五、三八、三五	五、九三九、一	一、三、七、〇、四、六、八	一、四、二、〇、八、五、九
同二十九年	八〇、〇二	一八、七七、七、四	一九、五九、七、六	四、八三一、四	一、〇、七、〇、六、九	一、五、五、三、八、三
同二十八年	六二、六三	一五、〇五、一、四	一五、六七、七、七	三、九五九、五	九三、八、四、七、四	九七、八〇、六、九
同二十七年	三八、三九	一五、五一、五、二	一五、八九、九、一	三、三三四、八	七八、七七、六、三	八二、一一、一、一
同二十六年	三五、二〇	八、三三、九、二	八、六九、一、二	二、九五〇、〇	六二、七七、七、六	六五、六、七、七、六

重要農作物

種類	作附段別					收穫				
	明治三十年	同二十九年	同二十八年	同二十七年	同二十六年	明治三十年	同二十九年	同二十八年	同二十七年	同二十六年
米類	五、四〇七七	四、七〇一三	三、五二〇四	二、九六三三	二、五七二四	三、八二八七	五、四三六三	三、八九七六	五、〇三三一	二、一九九七
糯米	三、七二五	三、三〇七	三、三六三	二、七二〇	二、五八九	二、五九七	三、四八八	三、二七七	四、一八五	一、七三七
陸米	五、七八〇二	五、〇三三二	三、八四八〇	三、三三三三	二、八三三三	四、〇八八四	五、七八五三	四、二二六二	五、四九〇六	三、三三三四
大麥	三、二五三六	二、九〇七八	二、六八四二	一、八五三三	一、八五九二	三、八四三三	二、七四三一	二、四二二八	一、七八〇一	一、八七六〇
小麥	四、八三六一	五、一五七五	三、四四四五	二、三三三五	一、七一六三	四、八四六三	四、八九二四	三、四〇七五	二、三三一八	一、七、三五二
燕麥	一、九五五八	二、〇五八四	二、六九七二	二、一八九五	二、〇四八八	一、八、五五三	一、六五三三	二、三、四〇八	一、八、四五〇	一、七、七〇一
蕎麥	一、〇、〇四五五	一、〇、一三三七	八、八三五九	六、三五六八	五、六二四三	一、〇五、四六九	九二、八八七	八、一六一	五九、五六九	五三、八二三
大豆	一、八〇四六	一、二六四五	九、八三九	九、七三七	調查ナシ	三、一、五四三	二、〇、五八二	一、五、九五二	一、九、四九六	調查ナシ
小豆	六、〇九一一	六、一九八五	五、五三五八	四、三三二〇	三、五八九五	五、三、七九三	三、九、五二八	四、六、七六一	四、五、七七七	二、五、三二二
扁豆	一、七、〇三五二	一、五、八四三七	九、〇七三三	八、八〇三六	七、〇七一九	一、四、三、三八七	一、〇、七、五七三	八、五、九一四	一、〇、一、四〇四	五、八、五七九
豌豆	一、八、三五九六	一、六、九〇六五	一、四、三、五四五	一、〇、五、三七二	八、二、九三二	一、二、四、五四二	一、〇、八、八九五	九、八、四〇七	一、〇、六、七〇七	四、九、五四〇
豆計	一、四、一六八	三、四、四二二	一、一、六七九	一、〇、二、六八	七、六、四、四	一、一、一八九	一、〇、六、九七	一、三、八四九	一、〇、四、四一	九、四、八五
燕麥	二、〇、二五四	四、四、四四〇	一、七、三三〇	一、〇、二、六八	調查ナシ	一、八、五一一	一、〇、六、一一四	六、四、一一七	七、四、九五二	三、八、二三六
大麥	八、三、三九八	七、〇、八一七	五、四、五九六	四、一、六八八	三、〇、七、四六	九、六、七七三	一、〇、六、一一四	六、四、一一七	七、四、九五二	調查ナシ
小麥	三、三、六七三	二、七、三四六	二、八、一一八	一、一、〇、三九	調查ナシ	四、五、五九九	三、四、五二二	二、二、四五七	一、四、七、四六	調查ナシ
燕麥	一、〇、三二八	一、〇、四九七	九、六三二	九、四〇九	同	一、四、三三六	一、五、六五三	一、六、六一五	一、八、九二九	同

種類	農作物概價					收穫				
	明治三十年	同二十九年	同二十八年	同二十七年	同二十六年	明治三十年	同二十九年	同二十八年	同二十七年	同二十六年
蜀黍	三七八五	一、二八三	一、二三九	一、一三二	同	四、二、四九	一、二、九〇	一、四、八八	一、七、五四	同
馬鈴薯	四、六、七六七	四、〇、六六八	四、〇、四二七	二、一、九九八	一、五、五八七	七、八、〇六五	五、一、九一四	五、〇、六一七	四、〇、四三三	二、〇、二四七
玉蜀黍	一、〇、二五三二	七、六、六一二	六、三、三九八	五、九、八四二	五、〇、九四六	七、二、四二五〇	四、七、〇、〇九六	四、〇、九、二四七	五、八、一、四六八	三、三、三、四一九
薯蕷	三、六、七六三	二、六、五二五	一、〇、七、六〇	七、二、六五	八、三、五八	三、九、七四七	二、七、七七二	一、〇、五、七五	六、三、八四	五、九、八九
牧草	五、二七〇	三、六、四一	調查ナシ	同上	同上	三、八〇八	一、八、〇六	同上	同上	同上
苧麻	一、三、七三六	一、六、〇八六	一、四、三三二	九、三、三、四	六、二、二、四	一、八、九、七六	二、八、〇、二四四	二、四、二、一八	二、二、五、一五三	一、二、三、五八二
荏麻	一、七、七六	二、五、二二	五、三、〇	一、二、三	調查ナシ	一、〇、四〇	一、五、九九	五、六、六六	一、一、〇八	調查ナシ
亞麻	二、三、三九	二、二、五	調查ナシ	同上	同上	三、五、九六	三、九、九七	調查ナシ	同上	同上
葉藍	六、〇、九七九	四、三、〇、四、七	二、〇、三、六八	一、〇、三、三八	四、八、一、四	三、七、九三	一、八、〇、七八	一、五、二、五、四三	五、一、五、九六四	二、五、〇、三、二七
葉煙	八、八、八七	一、四、一、七、六	五、八、四、一	八、五、二、六	四、三、四、五	二、五、七、四一三	一、八、三、二、七〇	一、七、八、四、〇五	二、九、四、六、九六	一、二、六、一、四七
甜煙	二、〇、〇	八、〇、六	四、八、四	五、七、二	調查ナシ	二、八、六、五	五、二、二、四	二、二、四、二八	九、九、九七	調查ナシ
菜	〇、四	四、八、六	一、七、四、一	六、六、七、七	五、九、二、九	一、六、四〇	二、三、〇、八、八六	一、〇、七、五、七、二六	三、三、八、三、一、六二	三、八、五、三、九四

種類	農作物概價					收穫				
	明治三十年	同二十九年	同二十八年	同二十七年	同二十六年	明治三十年	同二十九年	同二十八年	同二十七年	同二十六年
米	五、三、六、八六	五、二、四、一、三	三、三、〇、一、八	四、〇、五、〇、一	一、七、六、二、九	一、〇、八、四、八三	四、七、〇、〇、九六	三、七、七、三、九	四、六、七、七、四	三、三、〇、一、三
燕麥	七、二、一、六、四七	四、七、七、九、九	三、三、〇、一、八	三、三、〇、一、八	二、二、二、六、九	二、〇、〇、〇、〇	一、九、四、三、九七	二、九、〇、六、二二	二、八、一、七、七	二、六、九、五〇
蕎麥	六、四、六、二、九	五、一、四、五、五	三、三、〇、一、八	三、三、〇、一、八	五、五、五、二二	一、六、六、〇、七五	二、八、〇、二、四四	二、九、〇、六、二二	四、一、一、七、七一	一、五、二、五、九
大豆	二、六、八、九、六	一、五、八、一、二	一、四、〇、一、三	一、三、七、三、一	七、五、九、九	五、六、六、〇、八	三、二、二、八、〇八	一、六、七、七、九	五、一、五、九、六	一、六、一、九、二
小豆	九、一、七、七、九二	五、九、一、六、五	四、〇、八、三、三	三、三、四、〇、〇	二、二、〇、〇、〇	八、三、三、三、二	六、四、一、四、五	二、七、三、五、八	二、〇、〇、〇、〇	一、〇、〇、〇、〇
雜豆	一、〇、五、七、三三	八、五、七、一、九	四、七、一、二、二	二、九、六、四、四	一、〇、八、八、四	七、一、五、八、七	四、六、六、三、八	二、六、九、二、二	三、三、三、三、三	一、〇、〇、〇、〇
穀類	一、〇、五、七、三三	八、五、七、一、九	四、七、一、二、二	二、九、六、四、四	一、〇、八、八、四	七、一、五、八、七	四、六、六、三、八	二、六、九、二、二	三、三、三、三、三	一、〇、〇、〇、〇
合計	一、〇、五、七、三三	八、五、七、一、九	四、七、一、二、二	二、九、六、四、四	一、〇、八、八、四	七、一、五、八、七	四、六、六、三、八	二、六、九、二、二	三、三、三、三、三	一、〇、〇、〇、〇

農作物概價

九

桑畑段別 繭產額

備考 米、粳米、糯米、陸米、麥、大麥、小麥、稷、麥、豆、類、豆、豌豆、蠶豆、扁豆、雜穀、粟、黍、稗、蜀黍、玉蜀黍、其他、牧草、苧、麻、荏、麻、葉、煙草、甜菜、共計セシモノトス

桑畑段別

桑畑總段別		同上ノ内見積段別	
明治三十年 町段 一、一九九・四	同二十九年 町段 九七四・二	同二十八年 町段 七二〇・〇	同二十七年 町段 五九六・四
同二十九年 町段 九七四・二	同二十八年 町段 七二〇・〇	同二十七年 町段 五九六・四	同二十六年 町段 六八〇・七
同二十九年 町段 九七四・二	同二十八年 町段 七二〇・〇	同二十七年 町段 五九六・四	同二十六年 町段 六八〇・七
同二十九年 町段 九七四・二	同二十八年 町段 七二〇・〇	同二十七年 町段 五九六・四	同二十六年 町段 六八〇・七
同二十九年 町段 九七四・二	同二十八年 町段 七二〇・〇	同二十七年 町段 五九六・四	同二十六年 町段 六八〇・七
同二十九年 町段 九七四・二	同二十八年 町段 七二〇・〇	同二十七年 町段 五九六・四	同二十六年 町段 六八〇・七
同二十九年 町段 九七四・二	同二十八年 町段 七二〇・〇	同二十七年 町段 五九六・四	同二十六年 町段 六八〇・七
同二十九年 町段 九七四・二	同二十八年 町段 七二〇・〇	同二十七年 町段 五九六・四	同二十六年 町段 六八〇・七
同二十九年 町段 九七四・二	同二十八年 町段 七二〇・〇	同二十七年 町段 五九六・四	同二十六年 町段 六八〇・七
同二十九年 町段 九七四・二	同二十八年 町段 七二〇・〇	同二十七年 町段 五九六・四	同二十六年 町段 六八〇・七

繭產額

年次	飼育戸數	繭種別		繭產額計	繭立高	
		繭	玉繭		普通製	高
明治三十年	二、四四三	一、七九〇・二七二	二、六九九・七八	一、七二七・二二	一、三三三・六六四	一、七四〇・八八
同二十九年	一、八六四	一、二八八・二二二	二、二二二・五九二	一、六三三・七五二	一、九一七・九二九	一、三三三・六六四
同二十八年	一、四五〇	一、〇〇〇・〇四八	一、八二二・〇〇一	一、一五八・七二	一、四二七・三五八	一、一三三・六六四
同二十七年	一、七二二	一、〇二六・六六五	一、八七・七六二	一、四四・二一一	一、五六四・三五八	一、一三三・六六四
明治三十年	二、六二二	一、二八五・八〇	一、九三・三六二	五、七五〇	一、六八・九五五	二、四六一
同二十九年	三、九七	一、五〇二・四三	二、七〇・七	一、二四一	二、七〇・五	六、九〇五
同二十八年	三、七二	二、三〇・六七八	四、七・六三三	一、八四二	三、〇一・七五三	二、四六五
同二十七年	二、五二	一、〇五二・三三	二、二・五三三	三、三三三	一、五三・九八九	四、七八〇

蠶絲眞綿蠶卵紙

年次	製絲戸數		生絲	眞綿	蠶卵紙製造
	製造所	自宅			
明治三十年	一、七二	一、七二	五、七二	四、〇一	一、七、五五一
同二十九年	九、六	九、六	五、五六	三、三一	一、六、七〇八
同二十八年	二、	二、	三、九	二、七六	七、四八八
同二十七年	二、	二、	七、一七	一、三六	七、六二一

果實

年次	果樹園別		梨(洋)	梨(和)	櫻桃	葡萄	杏	梅	栗	桃	小果	計
	同	明治三十年										
明治三十年	一、〇〇五・〇	一、〇〇五・〇	一、〇〇五・〇	一、〇〇五・〇	一、〇〇五・〇	一、〇〇五・〇	一、〇〇五・〇	一、〇〇五・〇	一、〇〇五・〇	一、〇〇五・〇	一、〇〇五・〇	一、〇〇五・〇
同二十九年	一、〇〇五・〇	一、〇〇五・〇	一、〇〇五・〇	一、〇〇五・〇	一、〇〇五・〇	一、〇〇五・〇	一、〇〇五・〇	一、〇〇五・〇	一、〇〇五・〇	一、〇〇五・〇	一、〇〇五・〇	一、〇〇五・〇
同二十八年	一、〇〇五・〇	一、〇〇五・〇	一、〇〇五・〇	一、〇〇五・〇	一、〇〇五・〇	一、〇〇五・〇	一、〇〇五・〇	一、〇〇五・〇	一、〇〇五・〇	一、〇〇五・〇	一、〇〇五・〇	一、〇〇五・〇
同二十七年	一、〇〇五・〇	一、〇〇五・〇	一、〇〇五・〇	一、〇〇五・〇	一、〇〇五・〇	一、〇〇五・〇	一、〇〇五・〇	一、〇〇五・〇	一、〇〇五・〇	一、〇〇五・〇	一、〇〇五・〇	一、〇〇五・〇

家畜 (年末現在數)

蠶絲眞綿蠶卵紙 果實 家畜

年次	牛		馬		羊		豚	
	牝	計	牝	計	牝	計	牝	計
明治三十年	四、三六六	二、〇一一	二七、六二二	二九、七四一	一九四	九〇	二、二八四	一、四二九
同二十九年	四、四三四	二、二二七	二七、四四四	二七、三三三	一四六	六二	二、三九八	一、六一一
同二十八年	四、〇〇九	一、九四二	二七、二六二	二五、九六一	九〇	六四	二、三三四	一、五二七
同二十七年	三、四九〇	一、七〇七	二七、五三三	二五、九九七	七五	五〇	二、一五〇	一、三二〇
同二十六年	二、二七一	一、六二二	二八、八七一	二七、〇九八	六一	三四	二、八〇三	一、六一一

屠畜

年次	屠殺頭數		肉量		價額	
	牝	計	牝	計	牝	計
明治三十年	一、一八三	七九一	三九、八二三	二五七、六八四	五、二七〇	三、〇六七
同二十九年	四〇九	七三三	二七、三二四	二五九、九九一	一、六七九	三、一七六
同二十八年	四一一	九二九	一、三四〇	三三五、四三三	一、九四八	四、七五二
同二十七年	四三三	七三九	一、一六一	三二七、二四六	一、四三三	四、八四二
明治三十年	七	一一〇	一、四六〇	一七、二四〇	三三五	一、九一〇
同二十九年	三六四	四四五	八五、二三〇	九九、二三八	九、二八八	一〇、四三一
同二十八年	八三	八六	一、一〇〇	一三、五二一	一〇、九六	一、三九三
同二十七年	八六	五九	一、四九五	二、二五五	九九五	六三七

年次	豚		馬	
	同	明治三十年	同	明治三十年
同二十七年	四〇一	三六五	七二九	九六六
同二十八年	二二六	三九四	六〇四	九六四
同二十九年	三三九	三六五	七〇九	九六六
明治三十年	三三九	三六五	七〇九	九六六

漁獲物概價

年次	鯧		鮪		鱈		鮎		鮑		海鼠		昆布		其他		合計
	同	明治三十年	同	明治三十年	同	明治三十年	同	明治三十年	同	明治三十年	同	明治三十年	同	明治三十年	同	明治三十年	
同二十六年	五、五八五	八、四三三	五、五八五	八、四三三	一、〇三三	六、九二二	一、〇三三	六、九二二	三、三六六	五、九四八	三、三六六	五、九四八	一、〇三三	六、九二二	一、〇三三	六、九二二	八、七三三
同二十七年	六、五二二	八、四三三	六、五二二	八、四三三	一、〇三三	六、九二二	一、〇三三	六、九二二	三、三六六	五、九四八	三、三六六	五、九四八	一、〇三三	六、九二二	一、〇三三	六、九二二	八、七三三
同二十八年	六、四四六	八、四三三	六、四四六	八、四三三	一、〇三三	六、九二二	一、〇三三	六、九二二	三、三六六	五、九四八	三、三六六	五、九四八	一、〇三三	六、九二二	一、〇三三	六、九二二	八、七三三
同二十九年	八、二四一	八、四三三	八、二四一	八、四三三	一、〇三三	六、九二二	一、〇三三	六、九二二	三、三六六	五、九四八	三、三六六	五、九四八	一、〇三三	六、九二二	一、〇三三	六、九二二	八、七三三
明治三十年	一、〇三三	八、四三三	一、〇三三	八、四三三	一、〇三三	六、九二二	一、〇三三	六、九二二	三、三六六	五、九四八	三、三六六	五、九四八	一、〇三三	六、九二二	一、〇三三	六、九二二	八、七三三

漁船及漁網

年次	漁船				漁網			
	川崎船	三半船	磯船形	其他	建網	曳網	刺網	雜網
明治三十年	二、三〇七	二、一六八	四六、三七九	三六九六	八、九七一	二、三三三	三、三二一	一〇、二八〇

年次	漁			船		漁			網	
	川崎船	三半船	磯船形	其他	計	建網	曳網	刺網	雜網	
明治二十九年	二、〇六六	二〇、七九〇	四五、五九三	三、五二八	七二、九七七	八一三三	二、三六八	二八、八六九	一、九六八	
同二十八年	一、五二二	一九、三七三	四三、九三三	三、九五九	六八、七七五	七、二五九	二、〇九六	三〇、六八三	九、一八六	
同二十七年	一、三三四	二〇、一三八	四一、八二八	三、四四九	六六、七二九	六、三七四	一、八四九	二八、三九一	一〇、二九	
同二十六年	一、一三三	一九、五八六	三八、四一三	二、九三五	六二、〇六六	六、一三三	三、〇一〇	二六、八七四	七、九四四	

工場

(明治三十年未現在職工十人以上使役諸工場)

種別	工場數	職工數		原動力	
		男工	女工	蒸氣機關數	馬力
麻亞麻紡績工場	一四	一〇、二五	八八一	一三	二六、三九三
海陸產物製造工場	一〇	一七〇	二二五	六	七五、九〇
鑛物精煉工場	六	四一七	三三	七	一、二六、二四
鐵機及造船工場	五	七三八	二九	八	五七、〇〇
煉化石工場	八	一五三	二九	一	四八、六三
燐寸軸木工場	四	一〇八六	六〇五	六	一七五、〇三
雜(精米活版印刷其他)	一三	三二七	二七	一	七四、六七
合計	一〇四	三九、〇六	一、六八九	五一	七四六、七二

工作品

種別	會社				種別	會社			
	明治三十年	同二十九年	同二十八年	同二十七年		明治三十年	同二十九年	同二十八年	同二十七年
小麥粉	五四、四九八	四六、六六〇	四〇、八〇四	四四、〇八四	陶磁器	五一九	五六二	一六〇	二八四
馬鈴薯澱粉	九四、二八八	四二、八八〇	三四、三〇二	四〇、五八八	漆器	一、〇三五	一、八九六	六六七	四三七
晒箔	九、〇七〇	四、〇九九	九四二	一一、七九五	銅器青銅器	一、二三八	二、五六八	三、九八七	一、五七〇
織物	二五、〇三五	一七、七五四	一一、三三四	九八、二二六	和紙	七二〇	二八〇	三、九八七	一、五七〇
煉化石瓦類	七二、九五二	三四、二二九	二二、八九六	二八、八二五	菜種油	五、一九八	三、一五	一、二六七	九七〇
燐寸軸木	三三三、三三三	二二七、八八八	二二四、一一一	二七、九五九	製糖	二、七〇〇	一、四四〇	二、六五、二九〇	三、八一、二三五
罐詰類	一三二、一四六	二九、八二一	六〇、六九〇	一四三、七六四	砂糖	二、七〇〇	一、四四〇	二、六五、二九〇	三、八一、二三五

會社

(明治三十年十二月末現存) (本表八圓位以下ヲ切捨掲載セリ)

種別	會社數	支店又ハ出張所	資本總額	資本金		積立金	社債金	株主人員
				拂込	本			
取引所	二	一〇	一四二、〇〇〇	一四二、〇〇〇	三、八五〇	三、八五〇	三五八	
銀行業	一〇	一〇	三、二一〇、〇〇〇	一、九五三、九三四	一六七、〇三四	七、五〇〇	一、五九六	
商業	一〇	七	九七〇、六九〇	七六七、一七〇	八八、六三五	七、五〇〇	一、二七五	
陸運業	三	一	一一、三四〇、〇〇〇	八、四九八、三七二	二四九、六〇〇	一、八二〇、〇〇〇	一、〇五八	
海運業	四	一	三七、一〇〇	三〇、四〇三	一八、五四二	一、八二〇、〇〇〇	三二二	
農業	五	一	二七五、〇〇〇	二〇九、三七五	六、六六三	一、八二〇、〇〇〇	三〇八	
漁業	一	一	一、五〇〇	一、五〇〇	一	一、五〇〇	一七	
製造業	三	二	二、六二〇、〇〇〇	二、一四八、四一〇	六七、〇〇〇	九〇、〇〇〇	八四九	
雜計	四	二〇	二二、一七〇、一九〇	一五、一七五、一六四	六〇八、八六三	一、九二四、〇〇〇	六、二二七	

銀行概況 出入商船

種別	會社數	支店又ハ出張所	資本總額	資拂本込金濟	積立金	社債金	株主人員
合資會社	三〇	五	四八七、三六五	三八三、三〇五	七、五五〇	一五、〇〇八	組合人員 四六七
合名會社	五	二	四二、一五〇	一九一、二五〇	四、九五〇	五〇、〇〇〇	同 一七
通計	七九	七	五二九、五一五	五七四、五五五	一二、〇〇〇	六五、〇〇八	同 六七一

銀行概況

科目	明治三十年		明治二十九年		科目	明治三十年		明治二十九年	
	下季	上季	下季	上季		下季	上季	下季	上季
預高	三、五三六、七九六	三、七二〇、七〇七	三、三二一、七三六	二、五二四、二八三	人民	一六八六、九八八	一、七八三、二七一	一、二四二、七五三	八、七三三、六一七
越預高	三、八四一、九九四	二、六七三、三九三	三、三九九、一九〇	一、七八二、七六二	送金	九、九三三、九六六	九、四六七、四四〇	七、二七七、六七九	七、五八五、四四〇
殘高	三、七五五、四三三	三、八六三、四五六	三、四七〇、九二二	三、二二六、二二〇	替荷	八、四九七、七五+	四、九三八、五七九	五、八三〇、五二〇	三、六二六、〇六五
貸付	五、二〇二、三九〇	五、〇三三、五五一	三、三〇三、四七四	二、四九八、九七一	割引	五、三三〇、五八〇	三、五二六、一七三	三、六一三、六七九	一、八二九、二九三
越貸付	一、一七三、一四〇	一、六六八、三八七	一、五五九、七七八	九、三三九、一〇八	代金	一、七五五、〇三三	一、二八〇、三一一	一、〇八三、四〇九	四、二六八、八五一
殘高	五、七三二、八四三	五、二九九、二九〇	四、七一一、三五九	三、二八三、九三二	當所	四、二八五、四三六	三、六一七、五一六	一、〇一一、四一四	七、二二九、六六五
公金	三五、六三六	一、二六、三一一	二七、八五五	二二、一八七	他當所	一、〇三三、四三八	八〇六、八一八	六二九、二六八	三五〇、三六九
送金	一、一六〇、九〇	一、三一、〇八四	八八、〇七九	三三、五三六	他	七三〇、九二〇	三九四、六五三	二六八、八五三	一六八、二三五
受込					取立				

出入商船

年次	出 港				入 港			
	日本形船	西 洋	風 帆	形 船	日本形船	西 洋	風 帆	形 船
明治三十年	船數 五百石以上 五百石未満	船數 噸數	船數 噸數	船數 噸數	船數 噸數	船數 噸數	船數 噸數	船數 噸數
同二十九年	八八三 六八二	五八四四 一、三八六、〇〇〇	一、九〇二 一、〇〇六、一〇二	一、〇〇六、一〇二	八八一 六八二	五八四四 一、三八六、〇〇〇	一、九〇二 一、〇〇六、一〇二	一、〇〇六、一〇二
同二十八年	八九六 六八七	六、一六七 一、四三三、〇〇〇	一、五〇三 一、〇〇六、一〇二	一、〇〇六、一〇二	八九六 六八七	六、一六七 一、四三三、〇〇〇	一、五〇三 一、〇〇六、一〇二	一、〇〇六、一〇二
同二十七年	九九四 六五五	六、五五七 一、五八八、一三六	一、三七二 一、〇〇六、一〇二	一、〇〇六、一〇二	九九四 六五五	六、五五七 一、五八八、一三六	一、三七二 一、〇〇六、一〇二	一、〇〇六、一〇二
同二十六年	一、三〇〇 五三三	一、三〇〇 五三三	一、三〇〇 五三三	一、三〇〇 五三三	一、三〇〇 五三三	一、三〇〇 五三三	一、三〇〇 五三三	一、三〇〇 五三三

外國來往船

年次	出 港				入 港			
	船數	噸數	船數	噸數	船數	噸數	船數	噸數
明治三十年	二四	一、五六、四二八	五八	九、九四九	二〇	一、四二、〇二七	五四	八、〇六五
同二十九年	七五	一、一〇、九八九	七〇	一〇、四三四	六五	一〇、五四六	七〇	一〇、四七〇
同二十八年	一一	一、八二二	四八	一、二、二九九	一〇	一、〇、七六一	四六	八、三三六
同二十七年	一八	三〇、六七〇	一	一、二、二九九	二〇	三、三三三	一	一、八一九
同二十六年	二一	一四、七六七	一	二、七五	九	一一、七九九	二	二、七五〇

管外輸出入品元價

外國來往船 管外輸出入品元價

港名	輸					入				
	明治三十年	同二十九年	同二十八年	同二十七年	同二十六年	明治三十年	同二十九年	同二十八年	同二十七年	同二十六年
函館	七,七六三,三三三	九,三九七,七二八	五,二二五,五二一	六,〇二二,九二九	六,二八五,五二五	一,三三九,〇二二	一,六二二,九二九	八,〇三二,四〇五	七,七〇一,七二四	六,八四九,九九三
小樽	一,七〇七,二二二	一,九三三,三三三	五,四九七,五五五	三,九二九,九二九	三,二二二,二二二	一,二二二,二二二	一,三三三,三三三	一,四四四,四四四	一,五五五,五五五	一,六六六,六六六
根室	一,七〇七,二二二	一,九三三,三三三	五,四九七,五五五	三,九二九,九二九	三,二二二,二二二	一,二二二,二二二	一,三三三,三三三	一,四四四,四四四	一,五五五,五五五	一,六六六,六六六
江差	一,七〇七,二二二	一,九三三,三三三	五,四九七,五五五	三,九二九,九二九	三,二二二,二二二	一,二二二,二二二	一,三三三,三三三	一,四四四,四四四	一,五五五,五五五	一,六六六,六六六
室蘭	一,七〇七,二二二	一,九三三,三三三	五,四九七,五五五	三,九二九,九二九	三,二二二,二二二	一,二二二,二二二	一,三三三,三三三	一,四四四,四四四	一,五五五,五五五	一,六六六,六六六
其計	三,六二二,二二二	四,一三三,三三三	二,二二二,二二二	二,三三三,三三三	二,四四四,四四四	一,一〇〇,一〇〇	一,二二二,二二二	一,三三三,三三三	一,四四四,四四四	一,五五五,五五五

海外輸出入品元價 (圓位以下ヲ切捨テ掲載セリ)

港名	輸					入				
	明治三十年	同二十九年	同二十八年	同二十七年	同二十六年	明治三十年	同二十九年	同二十八年	同二十七年	同二十六年
函館	一,二六四,二六六	八八八,七〇六	七四八,三三八	六八八,四七三	六三九,六二六	四三三,七三三	三三〇,七一六	一〇六,三六一	五五,四二〇	二四,二二二
小樽	四一四,七一九	一七五,三三八	一三三,八九〇	一九九,六一一	六〇,四八一	二〇,〇六七	八,五三六	七,九六七	六,〇九一	—
室蘭	七二一,六六九	三四〇,四五八	一八二,九七六	二八,六三六	—	—	—	—	—	—
計	二,四〇〇,六五六	一,四一四,五〇四	一,〇六三,二五五	八九六,七七九	七〇〇,一〇八	四四三,七九〇	三三九,二五二	一一四,三二九	六一,五二五	二四,三三三

鐵道概況 (據北海道炭礦鐵道株式會社報告)

年次	季別	總收入				營業費			
		一日平均	一哩平均	一日一哩平均	一日平均	一哩平均	一日一哩平均		
明治三十年	上半季	三,九二八,二四〇	三,四七九,一六三	一八,九〇八	二,四六四,一七	二,一八二,四一九	一一,八六一		
	下半季	三,〇六一,一〇九	二,七〇二,七三五	一四,九三三	二,〇一五,五九五	一,七七九,六三三	九,八三三		
同二十九年	上半季	二,七五八,四七二	二,四七五,八九七	一三,四五六	一,六九四,九四三	一,五二一,三二四	八,二六八		
	下半季	二,二二八,〇〇六	一,八七五,四八九	一〇,三〇五	一,三三七,七四九	一,一七三,〇六〇	六,四四五		
同二十八年	上半季	二,二六六,一五六	一,〇二二,〇六九	一〇,〇一一	一,四五八,一七〇	六五二,二二二	七,〇七八		
	下半季	二,二六四,二五二	二,〇一一,四四八	一〇,九九二	一,四二五,一一七	一,二六六,〇五五	六,九一八		
同二十七年	上半季	一,五三三,九四三	一,三五四,三四七	七,四四一	一,四九,八八六	一,〇二五,九一九	五,五八二		
	下半季	一,七四三,〇四六	一,五四八,四三四	八,四六一	一,一四七,八一四	一,〇一九,六六〇	五,五七二		

道路延長

國道 二百十六里二十六町三十五間五尺
 縣道 六百十五里二町二十三間二尺
 計 八百三十一里二十八町五十九間一尺

鐵道及郵便電信線路延長

年次	既成鐵道哩數 (年末調)			郵便電信線路延長 (年度末調)		
	炭礦鐵道	釧路鐵道	官設鐵道	郵便線路	五里町間	延長
明治三十年	三〇七,五,四二	任意解散	三四,四,三〇〇	八八九,二,一四	八〇七,二,八五三	一九一,七,三三五

鐵道概況 道路延長 鐵道及郵便電信線路延長

年次	既成鐵道哩數 (年末調)			郵便線路			電信線路延長 (年度末調)		
	炭礦鐵道	釧路鐵道	官設鐵道	互電	延電	線電	線電	線電	線電
明治二十九年	二〇四、五〇、二七	二六六、一、〇〇	二六六、一、〇〇	八一九〇七、〇〇	六六六、〇五、五八	一、四四九、三、五二	九〇八、三〇	二五〇、八三	二五〇、八三
同二十八年	二〇四、五〇、二七	二六六、一、〇〇	二六六、一、〇〇	調査ナシ	五九五、三五、〇〇	一、七三三、三五、〇〇	三〇二、九四	一三〇、六五	一三〇、六五
同二十七年	二〇三、五七、〇〇	二六六、一、〇〇	二六六、一、〇〇	同	五八八、二九、〇〇	一、〇〇八、一八、〇〇	一〇六、五七	五三、〇〇	五三、〇〇
同二十六年	二〇三、五七、〇〇	二六六、一、〇〇	二六六、一、〇〇	同	五七三、〇三、〇〇	九四〇、三三、〇〇	一〇五、二七	五二、三三	五二、三三

備考 鐵道ハ明治二十六年及廿七年ハ三月三十一日現在官線ハ明治三十一年八月未調ナリ郵便線路中ニハ鐵道線路ヲ算入セズ電話線中ニハ本廳及炭礦鐵道會社鐵道用ノモノハ算入セズ

山林面積

種別	明治二十九年	明治二十八年	明治二十七年	明治二十六年	明年二十五年
官林	五六〇、五七九、七四三	五六二、〇八〇、七九〇	五六八七、一九六、七六一	三九六、一、二一、六六二	三九六、〇、二五、〇〇〇
民林	一一、一六二、二〇〇	一〇、四八五、七五〇	四、八五六、四八二	四、七六二、三五二七	四、七四五、六六二
計	五六一、六九六、九四三	五六二、五六六、五四九	五六九二、〇五三、二四二	三九六、五、九七四、〇二七	三九六、四、九七〇、六六二

礦產採掘高

年次	石炭	硫黃	銅	銀	鉛	滿俺	石油	砂金
明治三十年	一、〇〇一、六〇八、〇四五	二四、三〇五、四四四	斤	一〇、四四七、三三七	一〇、六六五	一、一五四三、四三六	一三九、八〇〇	一三、六四六
同二十九年	七六八、〇四七、二一一	四三、三八〇、九三三	斤	一、四〇七、三三一	二、八三三	一、三〇五、四、二五〇	二五七、一〇〇	一三、一〇八
同二十八年	七六七、五五七、三〇七	七四、二九五、四五〇	斤	一、二九四、三六二	四、五、五四三	九、五七六、五六三	四一、二、九〇〇	三三、〇一
同二十七年	五四九、二八七、四七六	七〇、一三八、九四二	斤	一、〇四四、一三〇	三、八、八七六	一、〇八九、二八一	一〇五、〇〇〇	三三、二二
同二十六年	五五二、五八六、六八四	六五、八七〇、〇四三	斤	七四一、六二七	九、二六五	一、〇八九、二八一	三五七、五二〇	三五、三三

種痘 (明治三十年)

種痘總人員	初種			再種			三種			計
	善感	不善感	種	善感	不善感	種	善感	不善感	種	
前記ノ内十五歳以上	一三、九一八	六、〇四一	一〇九	七、七四三	一八、二五九	二、四一五	六、五六〇	三、二五九	九、〇二四	八四、一九
	三三二	一〇九	七三八	七、七四三	二、四一五	一、八五八	三、二五九	九、〇二四	一四、四六五	

傳染病

病名	明治三十年		同二十九年		同二十八年		同二十七年		同二十六年	
	患者	死亡	患者	死亡	患者	死亡	患者	死亡	患者	死亡
虎列拉	一人	一人	一人	一人	七人	五人	三人	一人	二人	一人
腸室扶斯	二五六	一〇五	七五五	一三三	五二七	一三三	九六一	三二二	三六八	九二

礦產採掘高 種痘 傳染病

病名	明治三十年		同二十九年		同二十八年		同二十七年		同二十六年	
	患者	死亡	患者	死亡	患者	死亡	患者	死亡	患者	死亡
發疹室扶斯	一人	一人	一人	一人	一人	一人	一人	一人	一人	一人
赤痢	三四	一四	二〇七	四三	二八	二九	七五	一八	二四	一八
實布埤利亞	五五〇	一九八	三三三	一〇七	一四八	一〇五	七三	四	二一四	二
痘瘡	一、〇四三	二九八	一三三	三八	五	二九	二九	四	二、四五四	九五四
計	一、八五五	六二七	一、三三九	三三五	八七五	三三一	一、一五三	三三二	三、〇四三	一、一九五

病院、醫師、產婆、藥劑師

年次	公立病院				私立病院				醫師	產婆	藥劑師
	病院數	醫師	藥劑師	事務員	病院數	醫師	藥劑師	事務員			
明治三十年	三三	七三	七三	一九	二二	五一	六	一八	四九八	二四八	三一人
同二十九年	三八	七二	七二	一九	二〇	三七	六	五一	四一三	三八〇	三一人
同二十八年	四一	八五	八五	二一	一六	三三	六	五一	四三七	三三八	一四一人
同二十七年	五二	九二	九二	三八	一三	三三	六	五一	四四三	三四九	一四一人
同二十六年	五六	九六	九六	二六	一五	?	?	?	四八八	三四三	二五一人

備考 明治二十六年及同二十七年公立病院中ニハ支院派出所出張所ヲ含ミ同二十八年以前ハ藥劑員ヲ藥劑師欄ニ合算ス

小學校

年次	小學校		尋常中學校		尋常師範學校		各種學校	
	學校數	學生	校數	學生	校數	學生	校數	學生
明治三十年	公立三五二 私立三一	六、〇一〇 八、三四	一	四、〇二七 五、八八四	一	二、五七八 二、一五七	一	一、六二五 一、二五七
同二十九年	同	同	同	同	同	同	同	同
同二十八年	同	同	同	同	同	同	同	同
同二十七年	同	同	同	同	同	同	同	同
同二十六年	同	同	同	同	同	同	同	同

尋常中學校其他

年次	尋常中學校		尋常師範學校		各種學校	
	校數	學生	校數	學生	校數	學生
明治三十年	二	五七九	一	一七人	一	二九人
同二十九年	三	四五三	一	一〇七	一	三三
同二十八年	三	三三一	一	八一	一	二八
同二十七年	一	一五〇	一	五二	一	七二
同二十六年	一	一〇	一	六二	一	?

小學校 尋常中學校其他

屯田兵

年次	戶數	兵員	其		他		計	合計
			十五歲以上	十五歲未滿	男	女		
明治三十年	三,四九五	三,四三三	五,〇七二	六,七三〇	三,五〇九	三,二五六	一八,五六七	二,九九九
同二十九年	三,七八三	三,六九八	五,六一一	六,八六六	三,六五六	三,四四五	一九,五七八	二,三二七
同二十八年	四,〇〇四	三,八九二	五,五一九	三,九一三	六,八七九	三,六八六	一九,九九七	二,三,八八九
同二十七年	四,九〇五	四,五九一	六,四五〇	八,一五八	五,一七	四,八五八	二四,五八三	二,九一七
同二十六年	四,四〇五	四,〇八〇	五,五八八	七,〇五七	四,三三一	四,二一八	二二,〇九四	二,五七四
合計								

第七師團 (明治三十年末現在)

兵種	隊數		上長官	士官	志願兵及士官候補生	准士官	下士	卒	計
	大隊	中隊							
歩兵	-	-	-	二	二	-	二八	一九七	二二九
野戰砲兵	-	-	-	一〇	-	-	二四	一三九	一七七
工兵	-	-	-	五	-	-	一五	一一二	一三七
函館要塞砲兵	-	-	-	三	-	-	七	四八	六一
計	-	-	-	三	-	-	七	四九六	六〇九

徵兵徵集人員

年次	第七師團			橫須賀鎮守府			合計
	現役	第一補充兵	第二補充兵	現役	補充兵	計	
明治三十年	三〇四	四〇	八三七	三〇	一三	四三	一,一三三
同二十九年	二二六	二六	六〇一	八三三	六	二一	八五二
合計							

國稅

科目	明治二十九年		同二十八年		同二十七年		同二十六年		同二十五年	
	租	稅	租	稅	租	稅	租	稅	租	稅
地租	二九,六七五・六八七	二九,四六八・九七九	二八,六六四・九三五	二八,四九七・八三九	二八,〇六四・三一八	二八,〇六四・三一八	二八,〇六四・三一八	二八,〇六四・三一八	二八,〇六四・三一八	二八,〇六四・三一八
所得稅	三,二九八・四三五	二,六四五・八六〇	二,八七〇・七三五	二,八九五・一四〇	二,八四五・一四〇	二,八九五・一四〇	二,八九五・一四〇	二,八九五・一四〇	二,八九五・一四〇	二,八九五・一四〇
酒造稅	一七,七〇四・三二五	一三,七八三・五二六	一三,七八三・五二六	一三,〇八五・四六九	一三,〇八五・四六九	一三,〇八五・四六九	一三,〇八五・四六九	一三,〇八五・四六九	一三,〇八五・四六九	一三,〇八五・四六九
烟草稅	六〇,一四二・二七四	一〇,一三五・三三九	一〇,一三五・三三九	一〇,一三四・八九三	一〇,一三四・八九三	一〇,一三四・八九三	一〇,一三四・八九三	一〇,一三四・八九三	一〇,一三四・八九三	一〇,一三四・八九三
賣藥稅	二,三七九・五一一	二,一八五・七八四	二,一八五・七八四	一,九七五・八二五	一,九七五・八二五	一,九七五・八二五	一,九七五・八二五	一,九七五・八二五	一,九七五・八二五	一,九七五・八二五
船稅	二〇,九九六・六二五	三,八七八・五四〇	三,八七八・五四〇	四,〇〇五・三九〇	三,九四三・八六〇	三,九四三・八六〇	三,九四三・八六〇	三,九四三・八六〇	三,九四三・八六〇	三,九四三・八六〇
印紙稅	一一,二二四・三二二	二四,八六三・二二六	二四,八六三・二二六	二二,四七七・九二〇	二二,四七七・九二〇	二二,四七七・九二〇	二二,四七七・九二〇	二二,四七七・九二〇	二二,四七七・九二〇	二二,四七七・九二〇
北海道水產稅	三〇,三八〇・四〇二	二九,九〇七・五七三	二九,九〇七・五七三	三〇,一,九二四・七八十	三〇,一,九二四・七八十	三〇,一,九二四・七八十	三〇,一,九二四・七八十	三〇,一,九二四・七八十	三〇,一,九二四・七八十	三〇,一,九二四・七八十
其他	一八,二六四・五二四	二二,三三〇・四四五	二二,三三〇・四四五	四三,九三三・二二二	四三,九三三・二二二	四三,九三三・二二二	四三,九三三・二二二	四三,九三三・二二二	四三,九三三・二二二	四三,九三三・二二二
合計	八一九,二〇五・二二四	五三三,四七七・三六二	五三三,四七七・三六二	五四七,〇三三・二五六	五四七,〇三三・二五六	五四七,〇三三・二五六	五四七,〇三三・二五六	五四七,〇三三・二五六	五四七,〇三三・二五六	五四七,〇三三・二五六

北海道廳經費

科目	經常部			
	三十一年度豫算	三十年度豫算	二十九年决算	二十八年决算
神 社 費	三,〇五一・二五〇	三,〇五一・二五〇	三,〇五一・二五〇	二,六三三・九五〇
國幣社例祭幣帛料	二〇,〇〇〇	二〇,〇〇〇	一五,〇〇〇	一五,〇〇〇
傳 給 及 諸 給	二四七,四九六・六〇〇	二〇二,九九三・二五〇	一六七,一四六・五七〇	一六,一九一・四・五三三
廳 繕 費	七四,四八七・四三三	七〇,六〇〇・五五五	六〇,七一六・三六五	五七,九四八・六四〇
修 繕 費	一一,二九四・七八〇	一一,二九四・七八〇	一一,九四四・二八	一一,五二〇・〇九六
褒 賞 費	六二〇,〇〇〇	六三五,四七五	三九〇,四七二	七九七,四一八
外國人居留地營繕費	一一一,〇〇〇	一一一,〇〇〇	七五,四五〇	一一,六〇〇
死 傷 手 當	三三,〇〇〇	九〇,九二六	八〇,〇〇〇	八〇,〇〇〇
徵 兵 費	一一,九四四・八三一	五,七三二・八三七	七,三五七・五五一	一〇,〇二五・四四〇
恩賜及救助費	一一,二八三・六一九	一一,二八三・六一九	一,六五九・〇三五	一一,二九一・五三四
難 破 船 費	二六六,〇〇〇	五〇七,四四七	一〇,四一〇	三八一・八七〇
滯 納 處 分 費	一三六,八〇〇	一三六,八〇〇	八五五・四一五	六九二・四〇〇
刑事被告人犯罪人	一七六,〇二・四七二	一七六,〇二・四七二	二二,九九八・三七八	一七,八六二・八一
護送及留置諸費	四二,七三九・五〇	四二,七三九・五〇	四九,〇四七・五六八	四〇,五七七・〇六五
在 監 人 諸 費	一,三四三,〇〇〇	一,三五四,一八一	一,八一・四〇七	一,三九九・五二〇
賠償及訴訟費	八三八七三・九四〇	八一,五三〇・四〇	五二,六四七・五七二	五一,四六五・七〇三
旅 費				

經常部計	臨時部			
	卅一年度豫算	卅年度豫算	廿九年度决算	廿八年度决算
雜 給 及 雜 費	三〇〇,四四九・二七一	二六八,三七一・七五三	一九六,七六六・八四一	一八一,六三九・九二六
海 員 取 扱 費	一六二,四〇八	一六二,四〇八	一六〇,四二〇	一五六,五〇〇
北 海 道 事 業 費	二四二,三九二・九七五	二四二,三九二・九七五	二二五,〇九七・〇二五	三三〇,七〇八・四一九
森 林 保 護 費	六三,六五四・二二四	六三,六五四・二二四		二九,七九一・八六四
獄 署 諸 費	三九,五三三・八六六	三四,七九九・四六九	三一,七〇五・六四八	二九,七九一・八六四
土 木 費	一七八,一五一・四四五	一七八,一五一・四四五	八九,四五七・〇〇六	一一,〇〇三・八五八
衛 生 費	一〇,八〇三・八九六	一〇,八〇三・八九六	七,三七六・八二	九,三八九・五三三
教 育 費	五五,七八四・五三〇	四六,四七八・三二〇	三九,八五六・三四一	三四,四一〇・六七八
救 育 費	五,七八五・四二九	五,七八五・四二九	六,三〇六・五四一	六,四六一・二七六
測 候 費	一〇,七九〇・〇二九	一〇,七九〇・〇二九		七,三二六・一六〇
勸 業 費	二九,一五八・七九八	二九,一五八・七九八	二四,二八一・八一	二六,二〇六・八一
補 助 費	六〇〇,〇〇〇	六〇〇,〇〇〇	六〇〇,〇〇〇	六〇〇,〇〇〇
函 館 密 存 所 費	六,三四四,〇〇〇	六,三四四,〇〇〇	六,三四四,〇〇〇	六,三四四,〇〇〇
避 病 院 保 存 所 費	一四,三七七,七四二・三七六	一三,三三九,九五二・二七七	一〇,一一一,八四八・六二	九九〇,三七四・四九六
機 密 存 所 費	一四,四〇〇,八一三・六二六	一三,三七〇,六六五・二七	一〇,一四,九一四・三二二	九九三,〇三三・四四六

科 目	臨時部			
	卅一年度豫算	卅年度豫算	廿九年度决算	廿八年度决算
北海道紋造製糖株式會社補助			一八〇,九六二・六	二七五,〇〇〇

科目	三十一年度豫算	三十年度豫算	二十九年年度決算	二十八年年度決算
北海道炭礦鐵道株式會社補助	六五、〇〇〇・〇〇〇	八〇、〇〇〇・〇〇〇	一四二、八六八・四七	三五三、四九九・二七九
北海道航海補助	七、〇〇〇・〇〇〇	七、〇〇〇・〇〇〇	一、七〇〇・〇〇〇	一、七〇〇・〇〇〇
神社費補助		六八〇・一一一		
函館水道費補助	二四、四四四・〇〇〇	二四、四四四・〇〇〇	二四、四四五・〇〇〇	
函館港修築補助	五八、三三三・〇〇〇	五八、三三四・〇〇〇	二五、〇〇〇・〇〇〇	
新營費	五二、〇九五・五四八	五四、三四四・六六七	二〇、〇〇四・八〇二	二二、七九七・三三一
修繕費	八八一・七九六	八八一・七九六	九一〇・五〇〇	四、七六二・〇〇〇
道路橋梁排水堤防設置費	二二八、二六七・五五四	二二八、二六七・五五四	一七三、九〇七・二八九	一六九、一五〇・一九〇
茨戸間排水費			二五、〇一九・八六九	一九五〇五・三六七
札戶間運河排水費			一九、四三六・〇三一	一七、八三三・四一一
馬追原野排水費			二〇、五一五・四九四	二九五〇四・九四八
幌向原野排水費			九、〇〇〇・〇〇〇	一七、五二四・三三四
北海道千島移民保護費	九五〇〇〇・〇〇〇	九五〇〇〇・〇〇〇		
北海道改良費			二〇、三三一・八七	
空知太旭川間鐵道第一期鐵道	九九八、七三二・七二六	二七五、一三〇・五五一	四四四、一六六・九四九	
鐵道線路測定費	一一、二二七・二七四	九九八、〇〇〇・〇〇〇		
小樽築港費	二二五、五〇〇・〇〇〇	二五〇、〇〇〇・〇〇〇		一五、一三九・五九七
港灣調查及試驗費				

科目	三十一年度豫算	三十年度豫算	二十九年年度決算	二十八年年度決算
第四回內國勸業博覽會北海道出品費				四、八三一・〇四五
全道測量費				一、六一八・七八四
傳染病豫防救治者特別手当				六一、五五六
道路橋梁排水堤防設置費				二九、九七八・〇〇〇
生振原野排水費				二九、七六七・〇〇八
幌向原野排水費				二九、五〇三・八三九
馬追原野排水費				
第二回水産博覽會北海道出品費		三六二一・〇九五		
臨時褒賞諸費		六、四六八・〇三一		
臨時支部計	一、六五一、〇二一・八九八	一、九八八、六七一・八〇五	九三〇、八一六・八九四	七四三、九二五・六八〇
北海道合計	三、九一八、三五五・二三四	三、三三五、七三八・三三三	一、九三五、七三二・二〇六	一、七三六、九九九・二二六

2/10/1900

明治三十一年十一月十一日印刷
同 年十一月十四日發行

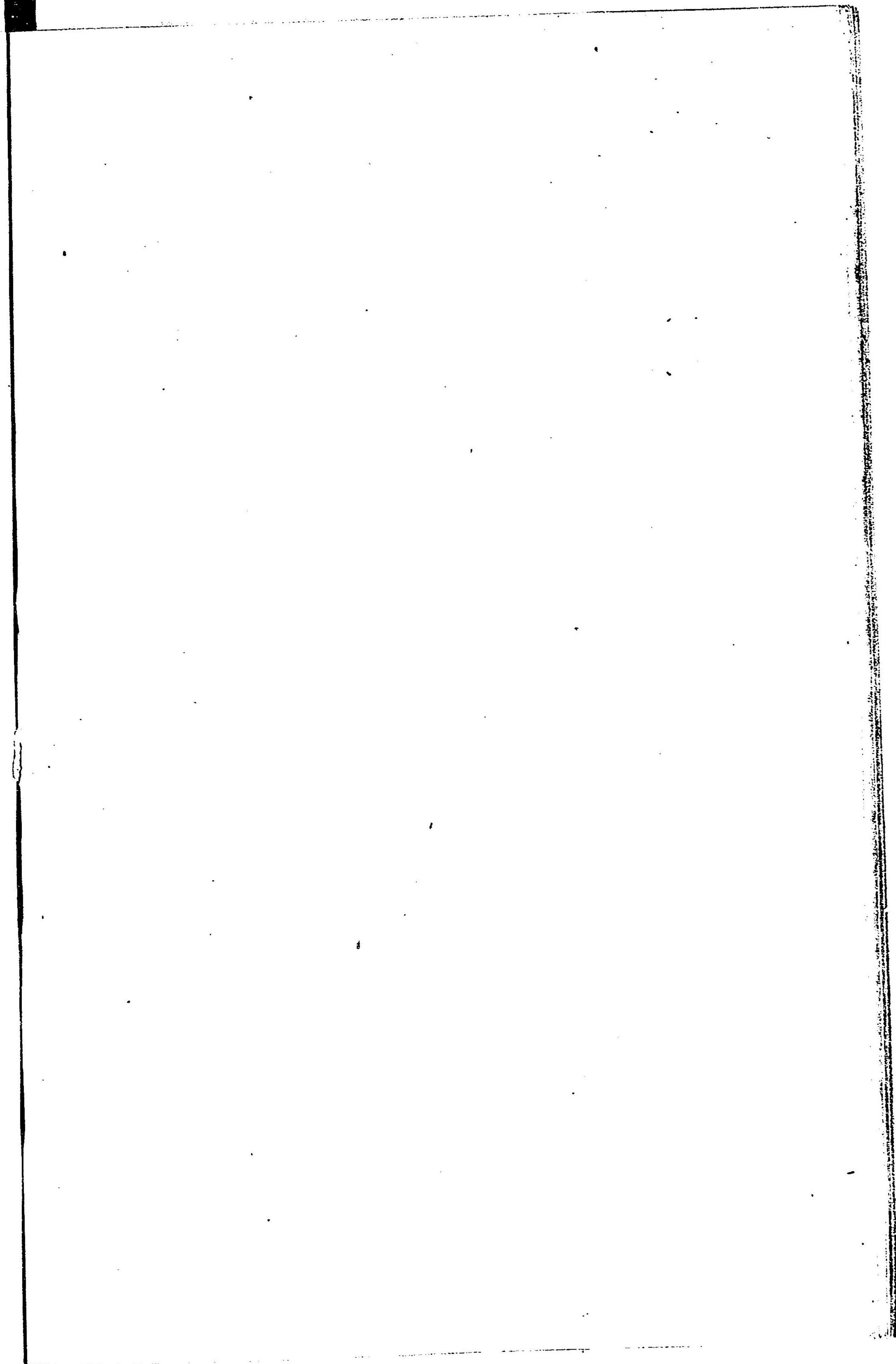
北海道廳

印刷者

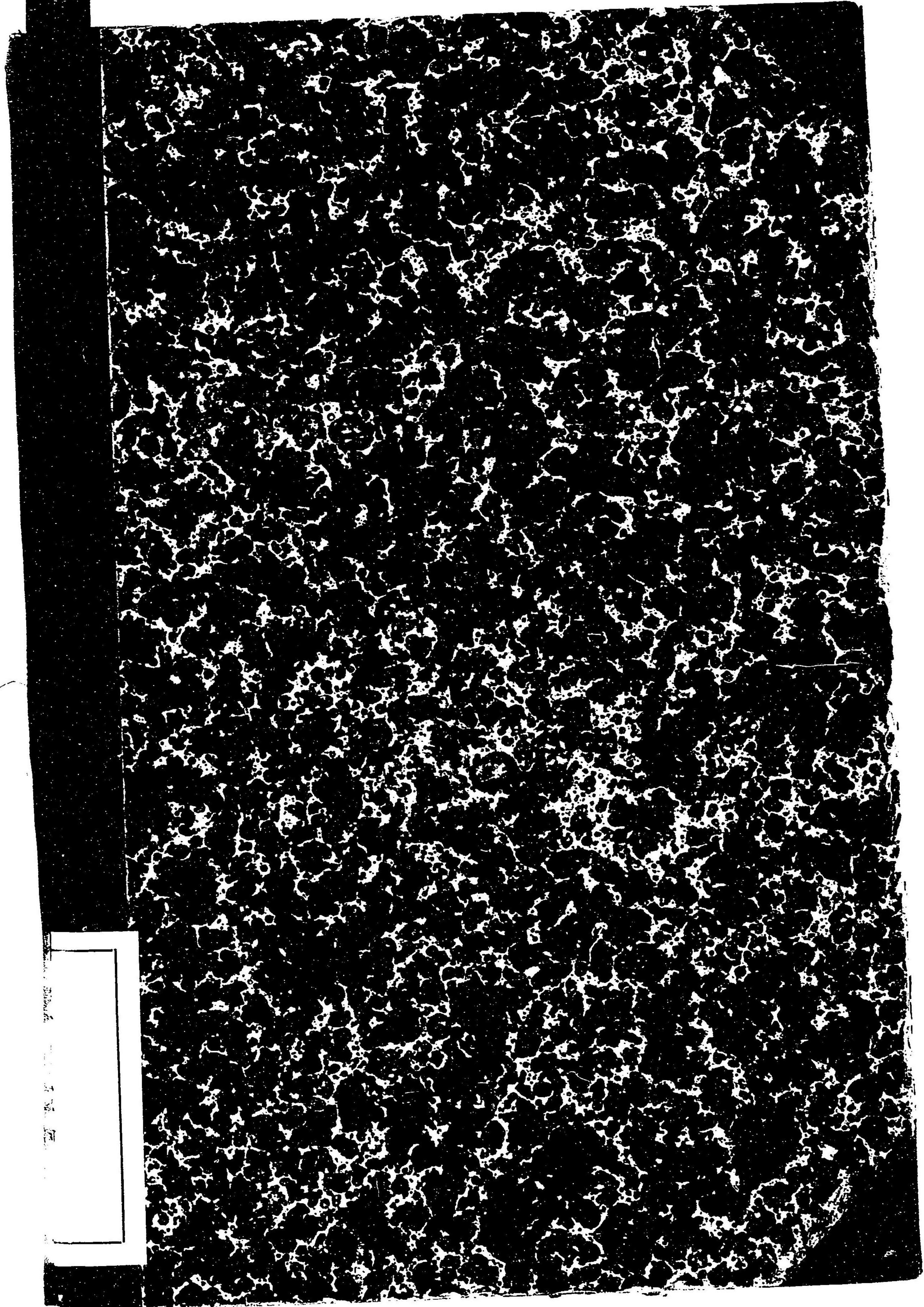
玉村秀橘
東京市京橋區西紺屋町廿六
七番地

印刷所

株式會社 秀英舍
東京市京橋區西紺屋町廿六
七番地



81
145



81

145

北海道拓殖一斑

041388-000-6

81-145

北海道拓殖一斑

北海道庁

M31

BDG-0203

