

明治廿一年小樽高島忍路余市古平美國積丹郡役所統計概表

凡例 No. 479 23

本表明治廿一年中部内ノ事實ヲ掲載スト雖凡會計年度ニ係ルモノ、豫算ト決算トノ大差ナキ見込ノモノハ二十一年ノ事實ヲ以テシ其他ハ渾テ曆年度ニ據リ又現在ニ係ルモノハ二十一年十二月三十一日ノ事實ヲ以テシ凡テ未詳ト記ス

一 表中小樽港ノ別掲ハ單ニ小樽港(小樽高島忍路)市街ノミニアリテ郡計ニ據リ雖キモノヲ掲ク

一 第十六古平外二郡役所及戸長役場諸費第二十二文書收受及發送第二十三職員ハ古平美國積丹ノ三郡ヲ掲記セス

小樽郡役所

目次

第一	土地	(一) 天度 (二) 地積 (三) 氣候 (四) 氣象 (五) 町村名 (六) 官民有地 (七) 畑地宅地々價
第二	地理	(一) 山嶽 (二) 河川 (三) 橋梁 (四) 港灣 (五) 岬角
第三	戶口	(一) 戶數 (二) 人口 (三) 本籍人別 (四) 現住人出生死亡 (五) 就除籍送入籍及逃亡失踪
第四	農業	(一) 本籍人生年別 (二) 人口出入 (三) 舊土人
第五	漁業	(一) 麥產額 (二) 大豆小豆產額 (三) 稗黍蜀黍產額 (四) 蕎麥玉蜀黍產額 (五) 豌豆馬鈴薯產額 (六) 蔬菜類產額 (七) 鮭產額 (八) 農作戶口人員 (九) 牛馬現存數 (十) 馬牛 (十一) 豚數
第六	工業	(一) 海產物產額 (二) 漁船 (三) 漁網 (四) 魚粕壓搾器及焚籠 (五) 捕魚採藻業
第七	通信	(一) 酒類釀造 (二) 著名製品 (三) 土石堀採
第八	教育	(一) 郵便 (二) 電信
第九	衛生	(一) 學齡人員 (二) 小學校 (三) 公立小學校學費收支
第十	警察	(一) 公立病院患者 (二) 開業醫施設患者 (三) 公立病院費收支 (四) 種痘人員 (五) 傳染病
第十一	賑恤	(一) 檢査 (二) 諸業
第十二	施療	(一) 變死窮困 (二) 盜難 (三) 盜難ニ罹リシ物品 (四) 火災 (五) 犯罪就捕者罪狀
第十三	船舶出入及他道輸出入	(一) 商船出入 (二) 他府縣輸出 (三) 他府縣輸入
第十四	租稅	(一) 國稅 (二) 地方稅 (三) 租稅負擔比例
第十五	郡役所戸長役場諸費	
第十六	町村費收支	(一) 收入 (二) 支出 (三) 負擔比例
第十七	賦金	
第十八	準備米	
第十九	社寺	(一) 神社 (二) 寺院
第二十	褒賞	
第二十一	文書收受及發送	
第二十二	職員	
第二十三	浦役場	
第二十四	海員雇入雇止	
第二十五	總代人	
第二十六	收稅所	
第二十七	舟車	(一) 船舶及所有者 (二) 諸車
第二十八	小樽港別	(一) 人口戶數 (二) 重要物產相場 (三) 需用品相場 (四) 貨物廻漕賃錢 (五) 北海道内輸出入
第二十九		(六) 船客乘船賃 (七) 船客 (八) 農工及諸雇賃錢 (九) 會社 (十) 消防組

第一 土地

天度	北緯	四十三度十一分三十五秒	積地	周	八四里七五厘	面	八七方里九〇厘	積	一八里七六厘	東	廣	西	南	北
	東經	百四十一度二十五秒		東	廣	西	南	北						
氣候	寒地	最高	最低	日	華氏八八度	八月十三日	最低	日	華氏一五度五	一月十六日				
	暖地	最高	最低	日	華氏八八度	八月十三日	最低	日	華氏一五度五	一月十六日				
位置	地名	晴	雨	曇	雪	雷	地震							
	小樽	二三日	一三一日	一三〇日	一〇九日	一一日	八日							
揭揚目標	一月	二月	三月	四月	五月	六月	七月	八月	九月	十月	十一月	十二月	計	

氣象		位置	掲揚目標	目標掲揚度數											
小樽郡	港町丘上			一月	二月	三月	四月	五月	六月	七月	八月	九月	十月	十一月	十二月
暴風	北暴風	五	四	三	二	一	二	三	三	二	一	二	二	五	
圓錐形下尖	圓錐形上尖														

町名																	
山之上町	住ノ江町	高砂町	新富町	色内町	鹽谷村	濱中町	岩部村	濱町	厚苔村	出岬村	入岬村	日司村	野塚村	西川村	來岸村	余別村	神崎村
入船町	永井町	川原町	山田町	手宮町	忍路村	町富澤	村沖	町入舟	小泊村	入岬村	日司村	野塚村	西川村	來岸村	余別村	神崎村	神崎村
有幌町	量德町	土場町	奥澤村	稲穂町	桃内村	町梅川	大江村	丸山町	婦美村	嶮武意村	野塚村	西川村	來岸村	余別村	神崎村	神崎村	神崎村
住初町	龍德町	朝里村	熊碓村	手宮裡町	蘭島村	町琴平	山道村	沖村	嶮武意村	嶮武意村	野塚村	西川村	來岸村	余別村	神崎村	神崎村	神崎村
相生町	信香裡町	若松町	張碓村	高島村	祝津村	山碓町	黑川村	江村	歌棄村	澤江村	群來村	群來村	群來村	群來村	群來村	群來村	群來村
信香町	開運町	勝納町	錢函村	祝津村	祝津村	山碓町	黑川村	江村	歌棄村	澤江村	群來村	群來村	群來村	群來村	群來村	群來村	群來村
堺町	新地町	若竹町	潮見臺町	祝津村	祝津村	山碓町	黑川村	江村	歌棄村	澤江村	群來村	群來村	群來村	群來村	群來村	群來村	群來村
花園町	金曇町	眞榮町	眞榮町	祝津村	祝津村	山碓町	黑川村	江村	歌棄村	澤江村	群來村	群來村	群來村	群來村	群來村	群來村	群來村
芝居町	眞榮町	眞榮町	眞榮町	祝津村	祝津村	山碓町	黑川村	江村	歌棄村	澤江村	群來村	群來村	群來村	群來村	群來村	群來村	群來村

官民所有地		地宅地			
郡別	地目	最高	最低	平均	最低
小樽郡	畑	一、八七五、三八二	一、九八八、九七〇	二、三三八〇、〇〇〇	七、八九〇、〇〇〇
高島郡	畑	一、八六五、七九七	一、九五四、七〇〇	二、二二〇、〇〇〇	六、〇三〇、〇〇〇
忍路郡	畑	三、九四〇、三二七	三、六三〇、五五五	三、七五〇、〇〇〇	三、七八五、〇〇〇
余市郡	畑	一、〇七八〇、五七五	一、〇八一、一五〇	三、二〇六、〇〇〇	一、七九七、三〇〇
古平郡	畑	三、九八六、一三八〇	三、七七一、二一〇	三、三〇〇、〇〇〇	一、三九七、三〇〇
美濃郡	畑	三、九六九、七〇六	三、七七一、二一〇	三、三〇〇、〇〇〇	一、三九七、三〇〇
丹波郡	畑	三、九七〇、五九八	一、〇八五、七二五	三、二〇六、〇〇〇	一、三九七、三〇〇
積丹郡	畑	四、〇一〇、五二八	一、九三三、四〇〇	三、二〇六、〇〇〇	一、三九七、三〇〇
小樽郡	住宅	一、三〇〇、〇〇〇	一、三〇〇、〇〇〇	一、三〇〇、〇〇〇	一、三〇〇、〇〇〇
高島郡	住宅	一、三〇〇、〇〇〇	一、三〇〇、〇〇〇	一、三〇〇、〇〇〇	一、三〇〇、〇〇〇
忍路郡	住宅	一、三〇〇、〇〇〇	一、三〇〇、〇〇〇	一、三〇〇、〇〇〇	一、三〇〇、〇〇〇
余市郡	住宅	一、三〇〇、〇〇〇	一、三〇〇、〇〇〇	一、三〇〇、〇〇〇	一、三〇〇、〇〇〇
古平郡	住宅	一、三〇〇、〇〇〇	一、三〇〇、〇〇〇	一、三〇〇、〇〇〇	一、三〇〇、〇〇〇
美濃郡	住宅	一、三〇〇、〇〇〇	一、三〇〇、〇〇〇	一、三〇〇、〇〇〇	一、三〇〇、〇〇〇
丹波郡	住宅	一、三〇〇、〇〇〇	一、三〇〇、〇〇〇	一、三〇〇、〇〇〇	一、三〇〇、〇〇〇
積丹郡	住宅	一、三〇〇、〇〇〇	一、三〇〇、〇〇〇	一、三〇〇、〇〇〇	一、三〇〇、〇〇〇

山嶽		河川	
名稱	所在地	名稱	所在地
天狗山	小樽郡	勝納川	勝納川
朝里山	朝里郡	朝里川	朝里川
忍路山	忍路郡	忍路川	忍路川
余市山	余市郡	余市川	余市川
古平山	古平郡	古平川	古平川
美濃山	美濃郡	美濃川	美濃川
積丹山	積丹郡	積丹川	積丹川

橋	
名稱	所在地
潮留橋	勝納川
旭納橋	勝納川
色内橋	勝納川
蓮華橋	勝納川
幸内橋	勝納川
沙留橋	勝納川
大留橋	勝納川
榮留橋	勝納川
彌生橋	勝納川
新開橋	勝納川

川	
名稱	所在地
勝納川	勝納川
朝里川	朝里川
忍路川	忍路川
余市川	余市川
古平川	古平川
美濃川	美濃川
積丹川	積丹川

送	籍除就	郡名	現住人出入生		本籍人別		人口		戸數		第	戸口	岬角		港灣		梁					
			計女男	別女男	族別		總計	小樽	高島	忍路			余市	古平	美丹	積丹	神威	高島	港灣ノ名		全	
					華族	士族													戸主	家	寄	留
			合計	合計	合計	合計	合計	合計	合計	合計			合計	合計								
計	別	華族	士族	合計	合計	合計	合計	合計	合計	合計	合計	合計	合計	合計	合計	合計	合計	合計				

造橋 造橋 造橋

人	七	本 籍 人 生 年 別															本 籍 人 生 年 別															送 入 籍 及 逃 亡 失 踪				
		合 計	百 年 以 上	九 十 年 以 上	八 十 年 以 上	七 十 年 以 上	六 十 年 以 上	五 十 年 以 上	四 十 年 以 上	三 十 年 以 上	二 十 年 以 上	十 五 年 以 上	十 年 以 上	五 年 以 上	五 年 未 滿	合 計	百 年 以 上	九 十 年 以 上	八 十 年 以 上	七 十 年 以 上	六 十 年 以 上	五 十 年 以 上	四 十 年 以 上	三 十 年 以 上	二 十 年 以 上	十 五 年 以 上	十 年 以 上	五 年 以 上	五 年 未 滿	總 計	積 丹 郡	美 國 郡	古 平 郡	余 市 郡	忍 路 郡	
郡 名	外 國 行																																			
男	出 管 外 寄 留 へ																																			
女	出 管 外 寄 留 へ																																			
男	出 管 内 寄 留 へ																																			
女	出 管 内 寄 留 へ																																			
海 陸 軍 在 營 卒																																				
男	逃 亡 失 踪																																			
女	逃 亡 失 踪																																			
男	入 管 外 寄 留 ヲリ																																			
女	入 管 外 寄 留 ヲリ																																			
男	入 管 内 寄 留 ヲリ																																			
女	入 管 内 寄 留 ヲリ																																			
合 計																																				

第四農業										舊土人										人口出入									
大豆					小豆					粟					麥					舊土人					人口出入				
郡名	作付	反別	收穫	石高	郡名	作付	反別	收穫	石高	郡名	作付	反別	收穫	石高	郡名	作付	反別	收穫	石高	郡名	現住	戶數	男	女	管外	管內	管外	管內	
小樽郡	112000	85000	168000	83000	小樽郡	65000	43000	108000	52000	小樽郡	60000	40000	110000	55000	小樽郡	60000	40000	110000	55000	小樽郡	60000	40000	110000	55000	小樽郡	60000	40000	110000	55000
高島郡	85000	58000	143000	70000	高島郡	43000	28000	81000	38000	高島郡	40000	27000	77000	36000	高島郡	40000	27000	77000	36000	高島郡	40000	27000	77000	36000	高島郡	40000	27000	77000	36000
忍路郡	104000	71000	175000	88000	忍路郡	30000	20000	50000	25000	忍路郡	30000	20000	50000	25000	忍路郡	30000	20000	50000	25000	忍路郡	30000	20000	50000	25000	忍路郡	30000	20000	50000	25000
余市郡	681000	460000	1141000	560000	余市郡	110000	70000	180000	80000	余市郡	110000	70000	180000	80000	余市郡	110000	70000	180000	80000	余市郡	110000	70000	180000	80000	余市郡	110000	70000	180000	80000
古平郡	720000	480000	1200000	580000	古平郡	220000	140000	360000	170000	古平郡	220000	140000	360000	170000	古平郡	220000	140000	360000	170000	古平郡	220000	140000	360000	170000	古平郡	220000	140000	360000	170000
美國郡	300000	200000	600000	280000	美國郡	50000	30000	100000	45000	美國郡	50000	30000	100000	45000	美國郡	50000	30000	100000	45000	美國郡	50000	30000	100000	45000	美國郡	50000	30000	100000	45000
積丹郡	1000000	650000	1650000	780000	積丹郡	780000	520000	1300000	600000	積丹郡	780000	520000	1300000	600000	積丹郡	780000	520000	1300000	600000	積丹郡	780000	520000	1300000	600000	積丹郡	780000	520000	1300000	600000
總計	1058000	700000	2058000	980000	總計	700000	450000	1350000	650000	總計	700000	450000	1350000	650000	總計	700000	450000	1350000	650000	總計	700000	450000	1350000	650000	總計	700000	450000	1350000	650000

數	豚 ^(十二)		牛 屠 ^(十一)		合 計
	郡 名	前年未現數	郡 名	當 歲	
合 計	高島郡	一	高島郡	一	三六八
	小樽郡	二	小樽郡	二	
小樽郡	高島郡	一	高島郡	一	三六八
	小樽郡	二	小樽郡	二	
高島郡	高島郡	一	高島郡	一	三六八
	小樽郡	二	小樽郡	二	
忍路郡	高島郡	一	高島郡	一	三六八
	小樽郡	二	小樽郡	二	

第五 漁 業		額 代	價 代	價 額
種 目	產 額			
生 鰻	三六八	三六八	三六八	三六八
身 欠	四九七	四九七	四九七	四九七
鰻 籠	二〇八	二〇八	二〇八	二〇八
白 鰻	一八七	一八七	一八七	一八七
生 鰻	五〇三	五〇三	五〇三	五〇三

海 產		額 代	價 代	價 額
種 目	產 額			
生 鰻	三六八	三六八	三六八	三六八
身 欠	四九七	四九七	四九七	四九七
鰻 籠	二〇八	二〇八	二〇八	二〇八
白 鰻	一八七	一八七	一八七	一八七
生 鰻	五〇三	五〇三	五〇三	五〇三
魚 子	一八八	一八八	一八八	一八八
鮭 子	二〇二	二〇二	二〇二	二〇二
鱈 子	三三三	三三三	三三三	三三三
鱈 子	三三三	三三三	三三三	三三三
鱈 子	三三三	三三三	三三三	三三三

額 代		額 代	價 代	價 額
種 目	產 額			
生 鰻	三六八	三六八	三六八	三六八
身 欠	四九七	四九七	四九七	四九七
鰻 籠	二〇八	二〇八	二〇八	二〇八
白 鰻	一八七	一八七	一八七	一八七
生 鰻	五〇三	五〇三	五〇三	五〇三

漁 船		額 代	價 代	價 額
種 目	產 額			
保津舟	二七〇	二七〇	二七〇	二七〇
磯舟	二七〇	二七〇	二七〇	二七〇
舟 船	二七〇	二七〇	二七〇	二七〇
舟 船	二七〇	二七〇	二七〇	二七〇
舟 船	二七〇	二七〇	二七〇	二七〇

額 代		額 代	價 代	價 額
種 目	產 額			
保津舟	二七〇	二七〇	二七〇	二七〇
磯舟	二七〇	二七〇	二七〇	二七〇
舟 船	二七〇	二七〇	二七〇	二七〇
舟 船	二七〇	二七〇	二七〇	二七〇
舟 船	二七〇	二七〇	二七〇	二七〇

漁 網		額 代	價 代	價 額
種 目	產 額			
引 網	二〇	二〇	二〇	二〇
鮭 網	七〇五	七〇五	七〇五	七〇五
鮭 網	六	六	六	六
海鼠 網	七三二	七三二	七三二	七三二
雜魚 網	一四	一四	一四	一四
大房卷網	二五八	二五八	二五八	二五八
手網	一四	一四	一四	一四
合 計	二五九九	二五九九	二五九九	二五九九

額 代		額 代	價 代	價 額
種 目	產 額			
引 網	二〇	二〇	二〇	二〇
鮭 網	七〇五	七〇五	七〇五	七〇五
鮭 網	六	六	六	六
海鼠 網	七三二	七三二	七三二	七三二
雜魚 網	一四	一四	一四	一四
大房卷網	二五八	二五八	二五八	二五八
手網	一四	一四	一四	一四
合 計	二五九九	二五九九	二五九九	二五九九

市郡	市郡		古平郡		美國郡		積丹郡		合計	
	額	代價	產額	代價	產額	代價	產額	代價	產額	代價
六〇五	三六、一三九五三六	七、三三二六〇	二一、六九三三七八	五、八八一八六三	二、九四〇七九一	九、一六四五二	四六、〇九九五〇四	一、五〇二六五	一、五〇二六五	一、五〇二六五
三六六	一三、八二五二二〇	四、七二四二四八	二一、二五九一一六	七、七九六三〇一	一、六〇三九五二	八、八一六二三六	二七、九六六三八九	一四八、八八七〇九一	一四八、八八七〇九一	一四八、八八七〇九一
三三〇	一三、四八〇四三三	一四、九一三七五四	七八、二九七二〇九	一一、四三一七〇〇	一五、六〇三七〇五	八一、九一六八八	一三五、三一七〇七四	七、二一五〇一	七、二一五〇一	七、二一五〇一
三六一	三、二八四〇一九	一、三五九四七六	五、四三七九〇四	五、二九七七六	四二、二六八九	一、三五二六〇五	九、三九九五八〇	三〇、六九五四八八	三〇、六九五四八八	三〇、六九五四八八
四八五	五、六三八五三四	七〇、一八三四	三、八六〇〇三三	四八、一三三三	四三、〇三六八	一、八五〇五八二	八、三五〇九九一	三七、二四一七〇六	三七、二四一七〇六	三七、二四一七〇六
四八九	五、四二八二二	八二四、三六四	三、七〇九六三八	三八四、四四三	五五三、六五〇	二、四九一四二五	六、一三三三七九	二七、五九五七〇八	二七、五九五七〇八	二七、五九五七〇八
三三四	一、七七五三三六	二八九〇〇	九三九二二	二六〇〇〇	五〇〇〇〇	二五〇〇〇	一、九六三七〇六	八、〇八五一四九	八、〇八五一四九	八、〇八五一四九
一五一	一四、四四四三四	六二、三三〇一	五、一八九九八	一、七五〇九一	八六〇〇〇	六八八〇〇	四、八〇四〇五〇	四〇、六六六九七八	四〇、六六六九七八	四〇、六六六九七八
八八五	六、七三二二	五三四〇〇	三三〇四〇〇	一八二〇〇	一〇、一九二〇	三三〇〇〇	三五、二九四八	二〇、三七五七二	二〇、三七五七二	二〇、三七五七二
六六〇	三、四九五七〇〇	三、四九五七〇〇		四四、三八七	七〇〇〇	七〇〇〇	一、六一五八〇三	一、二二〇四七四	一、二二〇四七四	一、二二〇四七四
五五〇	三、六〇〇〇						九四、九五〇	八一〇二八〇	八一〇二八〇	八一〇二八〇
五二五	一、三七九八八	五〇八五	四〇六八〇	六七五	五、六七〇		八二、八二九	三、一五四九二	三、一五四九二	三、一五四九二
〇〇	一、五〇〇〇	一〇六一二五	一六〇三三六	一七、六〇〇	三〇、六〇〇	三〇、六〇〇	四〇、六一七五	五、四〇七一	五、四〇七一	五、四〇七一
二四〇	一、四八四八	一五四二八〇	四二二四八八	六七四〇〇	一、九〇〇五〇	二、一五〇〇〇	二〇、四五三三〇	三、一八五六〇八	三、一八五六〇八	三、一八五六〇八
四〇	一、四八四八	八八一六〇	二〇二八七〇	八〇、一一〇	一、八五二八四	三、五五〇〇〇	六七、二八四〇	一、三三八〇八七七	一、三三八〇八七七	一、三三八〇八七七
	一、四八四八	三〇、五七四四七〇	一四〇、〇六四六六一	二六、七八七三六八	二、一七二七三五五	二、一七二七三五五	二、一七二七三五五	二、一七二七三五五	二、一七二七三五五	二、一七二七三五五
		二四、二四四〇	六二、六二五八	一四、七五二〇	三、七五三三	一、五〇五〇〇	二、八六四七〇〇	四、五六六四八五	四、五六六四八五	四、五六六四八五

網	
總計	忍路郡
積丹郡	美濃郡
美濃郡	古平郡
古平郡	余市郡
余市郡	忍路郡
忍路郡	高島郡
高島郡	小樽郡
小樽郡	郡名
總計	一五
忍路郡	一五
高島郡	
小樽郡	
郡名	
總計	一七四
忍路郡	五
高島郡	六二
小樽郡	一
郡名	
總計	一九〇
忍路郡	九
高島郡	
小樽郡	
郡名	
總計	一〇
忍路郡	一
高島郡	
小樽郡	
郡名	
總計	二六九二八
忍路郡	二五七八
高島郡	一、四六一
小樽郡	五、一八
郡名	
總計	三、五〇三
忍路郡	二、四七五
高島郡	
小樽郡	
郡名	
總計	二、四七五
忍路郡	
高島郡	
小樽郡	
郡名	

魚網	
總計	忍路郡
積丹郡	美濃郡
美濃郡	古平郡
古平郡	余市郡
余市郡	忍路郡
忍路郡	高島郡
高島郡	小樽郡
小樽郡	郡名
總計	一七〇
忍路郡	一
高島郡	
小樽郡	
郡名	
總計	五八三
忍路郡	八二七
高島郡	六八五
小樽郡	七二七
郡名	
總計	一、一〇〇
忍路郡	九二四
高島郡	九〇三
小樽郡	六六七
郡名	
總計	四六七
忍路郡	一
高島郡	
小樽郡	
郡名	
總計	四、三三〇
忍路郡	八二七
高島郡	五、六三
小樽郡	六、七九
郡名	
總計	五、六三
忍路郡	四〇九
高島郡	五、四七
小樽郡	六、七九
郡名	
總計	五、六三
忍路郡	四〇九
高島郡	五、四七
小樽郡	六、七九
郡名	

捕魚	
總計	忍路郡
積丹郡	美濃郡
美濃郡	古平郡
古平郡	余市郡
余市郡	忍路郡
忍路郡	高島郡
高島郡	小樽郡
小樽郡	郡名
總計	一七〇
忍路郡	一
高島郡	
小樽郡	
郡名	
總計	五八三
忍路郡	八二七
高島郡	六八五
小樽郡	七二七
郡名	
總計	一、一〇〇
忍路郡	九二四
高島郡	九〇三
小樽郡	六六七
郡名	
總計	四六七
忍路郡	一
高島郡	
小樽郡	
郡名	
總計	四、三三〇
忍路郡	八二七
高島郡	五、六三
小樽郡	六、七九
郡名	
總計	五、六三
忍路郡	四〇九
高島郡	五、四七
小樽郡	六、七九
郡名	

採掘業	
總計	余市郡
積丹郡	美濃郡
美濃郡	古平郡
古平郡	余市郡
余市郡	忍路郡
忍路郡	高島郡
高島郡	小樽郡
小樽郡	郡名
總計	一七〇
忍路郡	一
高島郡	
小樽郡	
郡名	
總計	五八三
忍路郡	八二七
高島郡	六八五
小樽郡	七二七
郡名	
總計	一、一〇〇
忍路郡	九二四
高島郡	九〇三
小樽郡	六六七
郡名	
總計	四六七
忍路郡	一
高島郡	
小樽郡	
郡名	
總計	四、三三〇
忍路郡	八二七
高島郡	五、六三
小樽郡	六、七九
郡名	
總計	五、六三
忍路郡	四〇九
高島郡	五、四七
小樽郡	六、七九
郡名	

第六工業

酒類	
總計	小樽郡
積丹郡	美濃郡
美濃郡	古平郡
古平郡	余市郡
余市郡	忍路郡
忍路郡	高島郡
高島郡	小樽郡
小樽郡	郡名
總計	九、〇二〇
積丹郡	二、五八四
美濃郡	二、九七三
古平郡	八、一五二
余市郡	八、八七九
忍路郡	二、七四〇
高島郡	一、七二五
小樽郡	四、七六一
郡名	
總計	一、一五三
積丹郡	一、一五三
美濃郡	一、一五三
古平郡	一、一五三
余市郡	一、一五三
忍路郡	一、一五三
高島郡	一、一五三
小樽郡	一、一五三
郡名	
總計	一、一五三
積丹郡	一、一五三
美濃郡	一、一五三
古平郡	一、一五三
余市郡	一、一五三
忍路郡	一、一五三
高島郡	一、一五三
小樽郡	一、一五三
郡名	
總計	一、一五三
積丹郡	一、一五三
美濃郡	一、一五三
古平郡	一、一五三
余市郡	一、一五三
忍路郡	一、一五三
高島郡	一、一五三
小樽郡	一、一五三
郡名	

著名製品	
總計	小樽郡
高島郡	小樽郡
小樽郡	郡名
總計	三、四七五
高島郡	三、四七五
小樽郡	三、四七五
郡名	
總計	三、四七五
高島郡	三、四七五
小樽郡	三、四七五
郡名	
總計	三、四七五
高島郡	三、四七五
小樽郡	三、四七五
郡名	
總計	三、四七五
高島郡	三、四七五
小樽郡	三、四七五
郡名	
總計	三、四七五
高島郡	三、四七五
小樽郡	三、四七五
郡名	
總計	三、四七五
高島郡	三、四七五
小樽郡	三、四七五
郡名	

土石採掘	
總計	小樽郡
高島郡	小樽郡
小樽郡	郡名
總計	一、一五
高島郡	一、一五
小樽郡	一、一五
郡名	
總計	一、一五
高島郡	一、一五
小樽郡	一、一五
郡名	
總計	一、一五
高島郡	一、一五
小樽郡	一、一五
郡名	
總計	一、一五
高島郡	一、一五
小樽郡	一、一五
郡名	
總計	一、一五
高島郡	一、一五
小樽郡	一、一五
郡名	
總計	一、一五
高島郡	一、一五
小樽郡	一、一五
郡名	
總計	一、一五
高島郡	一、一五
小樽郡	一、一五
郡名	
總計	一、一五
高島郡	一、一五
小樽郡	一、一五
郡名	
總計	一、一五
高島郡	一、一五
小樽郡	一、一五
郡名	
總計	一、一五
高島郡	一、一五
小樽郡	一、一五
郡名	

第七遞信

事由 位置	郵 上(二)																	
	郵便受取函	集書	免稅	新聞紙	見書	信本	配市(村)外	配市(村)內	別市	達及書留	稅金	爲全上金員	替拂出度數	驛遞局貯金				
小樽郵便局	二二	三三三、七八三	八、九四八	五、一八五	三、九	三三	二七三、〇一八	一八、二八九	一四	一〇、一六三	一、二九三	八、七四二、一七一	七、六五九	九、一六五、五七一	一、七〇一	二、〇七七、九八五	一〇、八五二、二一九	六、六九九、七八二
錢函郵便局																		
忍路郵便局																		
鹽谷郵便局																		
合計																		

事由 位置	郵 下(二)																	
	郵便受取函	集書	免稅	新聞紙	見書	信本	配市(村)外	配市(村)內	別市	達及書留	稅金	爲全上金員	替拂出度數	驛遞局貯金				
余市郵便局	二	二、七三三、三四	二、四六〇	二、四	四、九	四、九	四、九、六〇八	四、三三〇	三	二、四六〇	九、七二	一、〇五六、〇〇〇	三、〇四八	三、五三六、六〇〇	六、八四	七、三三二、一九六	五、五六、九二〇	三、七二〇、〇〇〇
仁水郵便局																		
古平郵便局																		
野塚郵便局																		
合計																		

局名	電		信		局名	電		信	
	發着	音信	通	音信		發着	音信	通	音信
余市電信局					小樽電信局				
和文發信局	官報	私報			和文發信局	官報	私報		
和文發信局	官報	私報			和文發信局	官報	私報		
和文發信局	官報	私報			和文發信局	官報	私報		
和文發信局	官報	私報			和文發信局	官報	私報		
合計					合計				

和文著信局 私報	九、九三三
歐文著信局 私報	五、一九七
合計	一五、一三〇
合計	二五、三三〇
合計	五、九三三
合計	一〇、三三六
合計	七、〇二九
合計	一二、二五〇

第八 教育

郡名	就學		卒業退學		計		未就學		未卒業退學		計		合計
	男	女	男	女	男	女	男	女	男	女	男	女	
高島郡	四三六	二九〇	一八	五一	四九三	三〇八	七三	一四七	一六六	八五	二二〇	七五五	一、三二六
小樽郡	九〇一	九〇一	一八	五一	九五三	三〇八	六七〇	一四七	一六六	八五	三六四	七五五	一、〇六三
忍路郡	一六六	一七三	一五	一八	一八一	一八〇	二二	四三	八一	八一	一〇三	一〇三	二八三
余市郡	二四二	七四	七	八	二八六	四七	二二四	六〇	二八	二八	二五二	二五二	二九九
古平郡	三三七	一一五	八	八	三三七	八二	三三三	二二	四〇	二二	一七五	一七五	五二二
美濃郡	一五三	一五三	一	一	一五三	一五三	一〇	一七	一七	一七	二五二	二五二	三三六
積丹郡	一五三	一五三	一	一	一五三	一五三	一〇	一七	一七	一七	二五二	二五二	三三六
總計	二、三五六	二、三五六	一五九	一八六	二、五一一	一、八六一	二、二五五	九三六	一、四一六	一、四一六	二、八三二	二、八三二	三、六六四

郡名	等科	校名	位置	創立年月	教員	生徒	
						男	女
高島郡	簡易	手宮小學校	色内町	明治七年一月	三	一九一	九六
高島郡	高等	全致小學校	手宮町	明治十八年五月	二	三三	二九
高島郡	簡易	高島小學校	高島村	明治十七年十一月	一	三五	二九
小樽郡	簡易	熊碓小學校	熊碓村	明治廿一年一月	一	三六	四
小樽郡	簡易	張碓小學校	張碓村	明治廿一年九月	一	三七	一三
小樽郡	簡易	朝里小學校	朝里村	明治九年八月	一	四一	一〇
小樽郡	簡易	開蒙小學校	信香町	明治二十年七月	四	二〇七	六一
小樽郡	簡易	量德小學校	量德町	明治六年九月	九	四二四	一五二
余市郡	簡易	祝津小學校	祝津村	明治九年十一月	一	六九	四
余市郡	簡易	鹽谷小學校	鹽谷村	明治九年一月	一	七二	二二
余市郡	簡易	桃内小學校	桃内村	明治十七年六月	一	二八	一一
余市郡	簡易	忍路小學校	忍路村	明治七年一月	一	七三	二四
余市郡	簡易	大川小學校	川村	明治十六年十一月	一	四五	六
余市郡	簡易	全川小學校	黑川村	明治十一年九月	一	二六	一〇
余市郡	簡易	澤中分學校	澤中町	明治六年六月	三	一〇〇	四六
余市郡	簡易	仁木小學校	仁木村	明治十九年五月	一	三九	八
古平郡	簡易	沖小學校	沖村	明治十三年八月	一	三六	一三
古平郡	簡易	澤江小學校	澤江村	明治廿一年一月	一	四五	一五
古平郡	簡易	濱中分學校	濱中町	明治八年八月	三	一四八	五三
古平郡	簡易	新地小學校	新地村	明治廿一年一月	一	六八	二七
美濃郡	簡易	小泊小學校	小泊村	明治八年八月	一	一三五	三五
美濃郡	簡易	婦美分學校	婦美村	明治八年八月	一	一四	二
美濃郡	簡易	全幌武意分學校	幌武意村	明治八年八月	一	一四	二
積丹郡	簡易	來岸小學校	來岸村	明治九年七月	一	二一	一三
積丹郡	簡易	余別小學校	余別村	明治二十一年一月	一	三四	一七
積丹郡	簡易	神呷小學校	神呷村	明治二十一年一月	一	二四	五
總計					四五	二、〇五〇	六八一

郡名	收		入	
	町村費	積金利息	有志寄附	授業料
小樽郡	三、三三七六	四	一、一七六一八四	六、三三六五〇
高島郡	五、〇四六七三	四	三、三三六二五	四、三九五七
忍路郡	五、二五二二七	四	一、一七六一八四	六、三三六五〇
合計	一三、六八六七六	一六	五、六八三三三	一七、一三三二〇

盜			護救死變				第十警察		業				諸				徴		檢		病				
美古余忍高小	郡名	強盜ニ遇ヒシ	合積美古余忍高小	郡名	自殺者	被殺害者	天災其他	死	計	棄兒	迷兒	途上發病者	公立病院	浴製齒産賣	灸接鍼藥	醫業開	業名	合美古余忍高小	場	痢	赤	瘡	痘	亞里的	
國平市路島樽	郡名	強盜ニ遇ヒシ	計郡郡郡郡郡	郡名	自殺者	被殺害者	天災其他	死	計	棄兒	迷兒	途上發病者	醫湯藥科婆藥治	種計産眼内内	種計産眼内内	業名	計村町	所	死全	死全	死全	死全	死全		
一三	二	五八	一五	三〇二	一	三	一七	計	二〇	一四	六	一三六	三	二	一〇	一	小樽郡	一〇四	一	二	三	三	一	三	
二	二	五八	一五	三〇二	一	三	一七	計	二〇	一四	六	一三六	三	二	一〇	一	高島郡	五二	二	二	三	三	一	三	
一三	二	五八	一五	三〇二	一	三	一七	計	二〇	一四	六	一三六	三	二	一〇	一	忍路郡	五二	二	二	三	三	一	三	
一三	二	五八	一五	三〇二	一	三	一七	計	二〇	一四	六	一三六	三	二	一〇	一	余市郡	八六三六	一	二	三	三	一	三	
一三	二	五八	一五	三〇二	一	三	一七	計	二〇	一四	六	一三六	三	二	一〇	一	古平郡	七二四	一	二	三	三	一	三	
一三	二	五八	一五	三〇二	一	三	一七	計	二〇	一四	六	一三六	三	二	一〇	一	美國郡	七二五	一	二	三	三	一	三	
一三	二	五八	一五	三〇二	一	三	一七	計	二〇	一四	六	一三六	三	二	一〇	一	積丹郡	三	一	二	三	三	一	三	
一三	二	五八	一五	三〇二	一	三	一七	計	二〇	一四	六	一三六	三	二	一〇	一	合計	一五五五	全無毒者	一	二	三	三	一	三

國稅		國稅	
種目	古	美	積
地租	一、五八三、八二七	一、三〇五、二五二	五〇〇、五六六
證券印紙	一〇、八五三、一〇〇	一、一五四、五〇二	九三、九三〇
訴訟用紙	二、三三三、二五〇	二、九八九、九五	一、一四七、八二七
水産稅	七、三〇三、八五二	六、八三〇、七八七	八、三四四、九二二
酒造稅	五、三八四、五七四	一、九九二、三七四	三、七九二、四四六
煙草稅	六〇七、二五四	三〇六、三七五	四、七九〇、〇〇〇
賣藥稅	二、六七二、七二五	九、一九五、一〇〇	一、三七、八〇〇
船稅	一、七七九、二二五	二〇四、二九〇	六、二七九、〇〇〇
車稅	一、一〇〇、〇〇〇	九、六二五、〇〇〇	二、〇〇〇、〇〇〇
尺度稅	七、一一二	二〇四、二九〇	六、二七九、〇〇〇
牛馬賣買免許稅	五、九〇〇	九、〇〇〇	二、〇〇〇、〇〇〇
所得稅	三、六二四、〇〇〇	一、〇〇〇	三、〇〇〇、〇〇〇
銃獵免許稅	三、〇〇〇	一、〇〇〇	四、〇〇〇、〇〇〇
總計	一、六六〇、六一九	一、二二九、〇七六	一、〇四八、一九四九

國稅		國稅	
種目	古	美	積
地租	三、〇〇〇、九八八	一、一六〇、六八九	九、七四九、九
證券印紙	二、三三三、二五〇	一、〇六〇、二〇〇	八、六四九、〇
訴訟用紙	七、七六一、五二二	五、〇〇八、七八三	五、八七八、〇三一
水産稅	九、二五八、八七七	三、七八〇、一八	三、四八〇、六五
酒造稅	七、五二〇、八	二、二八〇、〇	四、九八〇、〇
煙草稅	八、二〇〇	一、一七六、〇	一、六〇〇、五
賣藥稅	八、一三〇、五	一、一七六、〇	一、六〇〇、五
船稅	一、〇〇〇	一、一七六、〇	一、六〇〇、五
車稅	一、〇〇〇	一、一七六、〇	一、六〇〇、五
尺度稅	一、〇〇〇	一、一七六、〇	一、六〇〇、五
牛馬賣買免許稅	一、〇〇〇	一、一七六、〇	一、六〇〇、五
所得稅	一、〇〇〇	一、一七六、〇	一、六〇〇、五
銃獵免許稅	一、〇〇〇	一、一七六、〇	一、六〇〇、五
總計	九、三八六、五八〇	五、六四三、四五〇	六、四八二、八九〇

地方稅		地方稅	
種目	古	美	積
地租	三、二七八、〇五	九、二七三、〇〇	一、〇二九、六九五
營業稅	二、六四〇、六〇	四、三三三、六二五	二、六七九、一一
雜種稅	一、〇〇一、三〇	一、七五、一〇〇	一、二七三、五二
戶數割	一、〇七〇、二五	三、五〇、七七五	二、八八二、九二
總計	九、〇二四、〇七	一、〇八三、五〇	四、五一六、六五〇

租稅		租稅	
種目	古	美	積
地租	四、八八二、三三	一、〇二九、六九五	二、九三七、五
營業稅	二、四六〇、六六四	四、三三三、六二五	二、六七九、一一
雜種稅	一、〇三三、六八一	一、七五、一〇〇	一、二七三、五二
戶數割	一、〇七〇、二五	三、五〇、七七五	二、八八二、九二
總計	九、四二六、九四	一、〇八三、五〇	四、五一六、六五〇

第十六 郡役所戸長役場諸費

種目	古	美	積
小樽郡役所	三、九三〇、六三八	一、五四二、九〇〇	八、七六八、三三三
朝里戸長役場	三、三〇五、一七	六、三九六、〇	六、四六〇、六八
忍路戸長役場	三、一八六、四五	一、一五三、八一	六、六四四、六四
濱中戸長役場	三、七二九、〇三	二、六四四、四五	九、一三三、九〇
仁木戸長役場	三、三二八、〇七	五、五二〇、〇	六、五八五、二〇
合計	五、二七五、一〇	二、〇四一、〇八六	一、一、六五一、四七六

第十七 町村費收支

收入		支出	
種目	古	美	積
地價割	一、八五六、一七	一、一五八、六六二	一、〇二〇、四二六〇
戸別割	一、六二六、五九	一、〇三三、二二〇	一、〇二〇、四二六〇
營業割	六四一、五〇	七、八二七、五〇	一、〇二〇、四二六〇
雜收入	一、一八五、〇〇	一、九四二、五〇〇	一、〇二〇、四二六〇
前年越高度	一、四八二、二七	八、五二四、六五	一、〇二〇、四二六〇
合計	四、二二四、二六	一、〇九三、〇七五	一、〇二〇、四二六〇

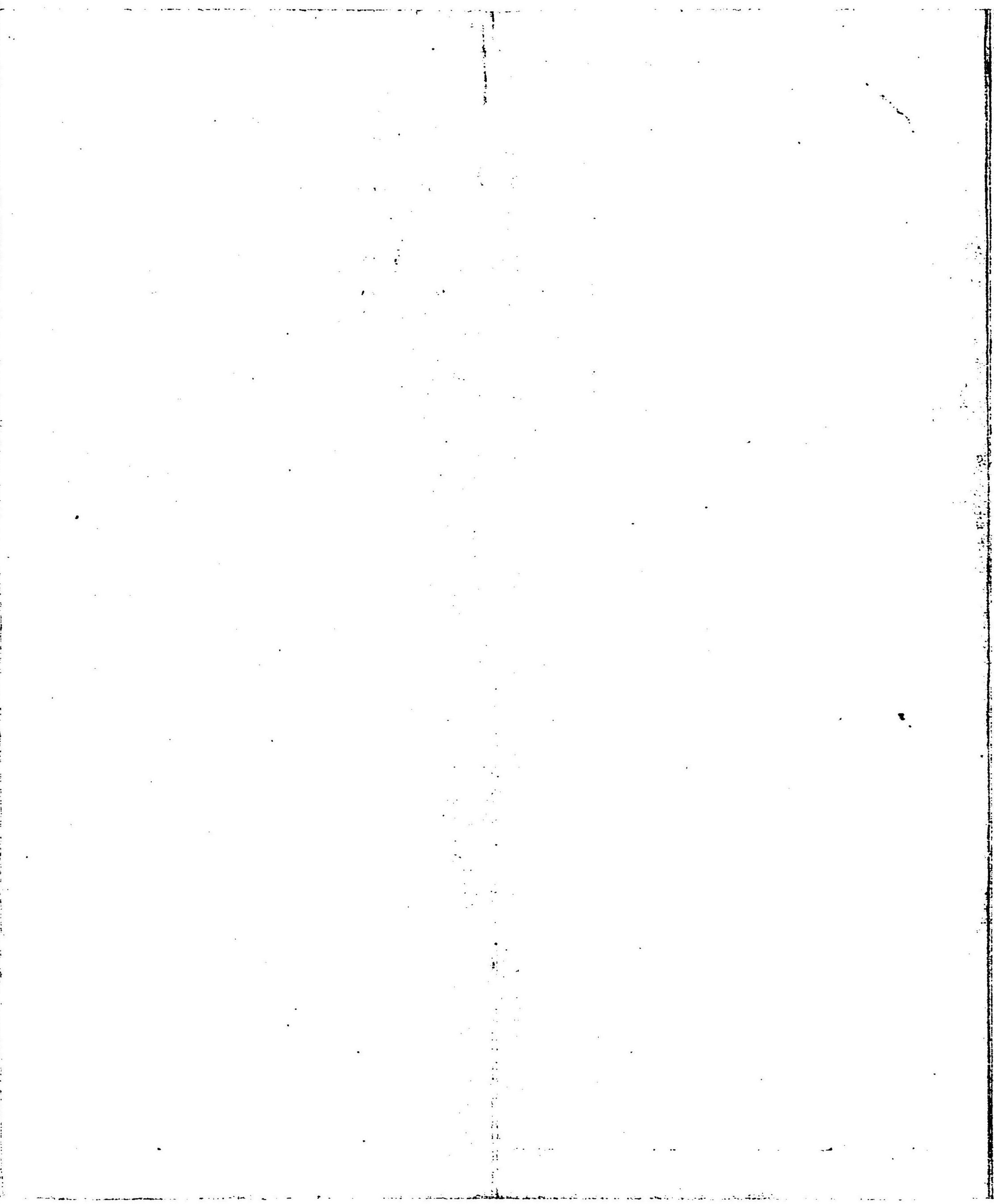
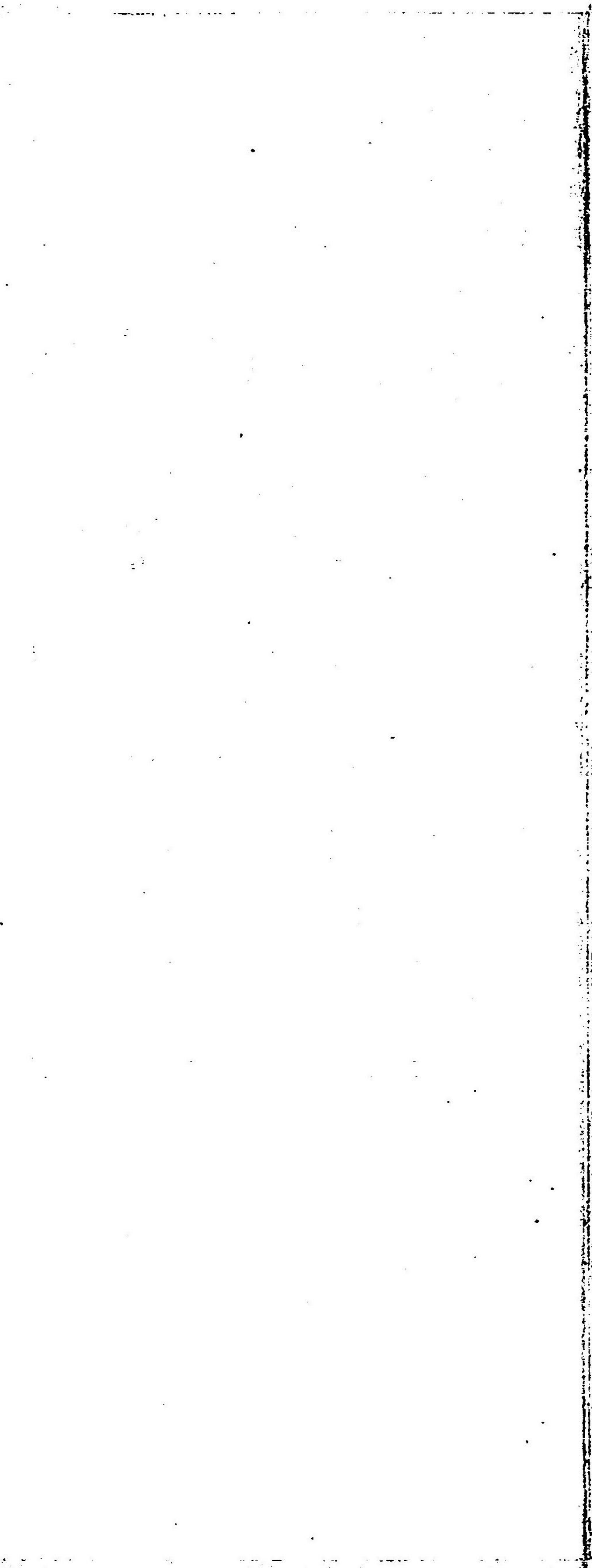
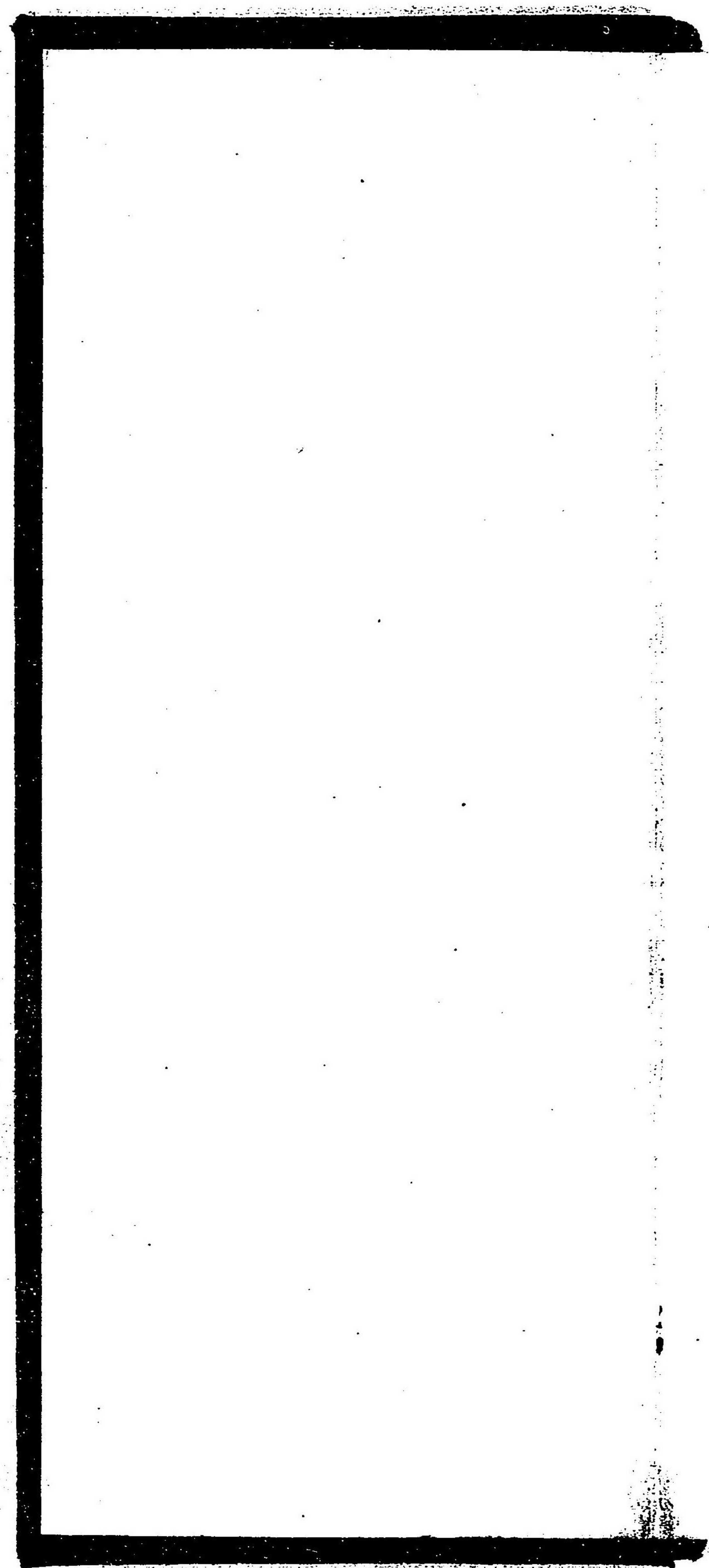
雇		賃		錢	
醬油造稼人	全	染物職	全	綿打職	全
版工職	全	船大工職	全	菓子製造職	一ヶ月給料
活版植字職	一日賃錢	日雇人足	全	下男	一ヶ月給料
下女	全	下男	全	下女	全
四〇〇	五〇〇	三〇〇	三〇〇	二〇〇	一五〇〇
三〇〇	三〇〇	三〇〇	三〇〇	二〇〇	一〇〇〇
二〇〇	二〇〇	二〇〇	二〇〇	一〇〇	一〇〇〇
一〇〇	一〇〇	一〇〇	一〇〇	一〇〇	一〇〇〇

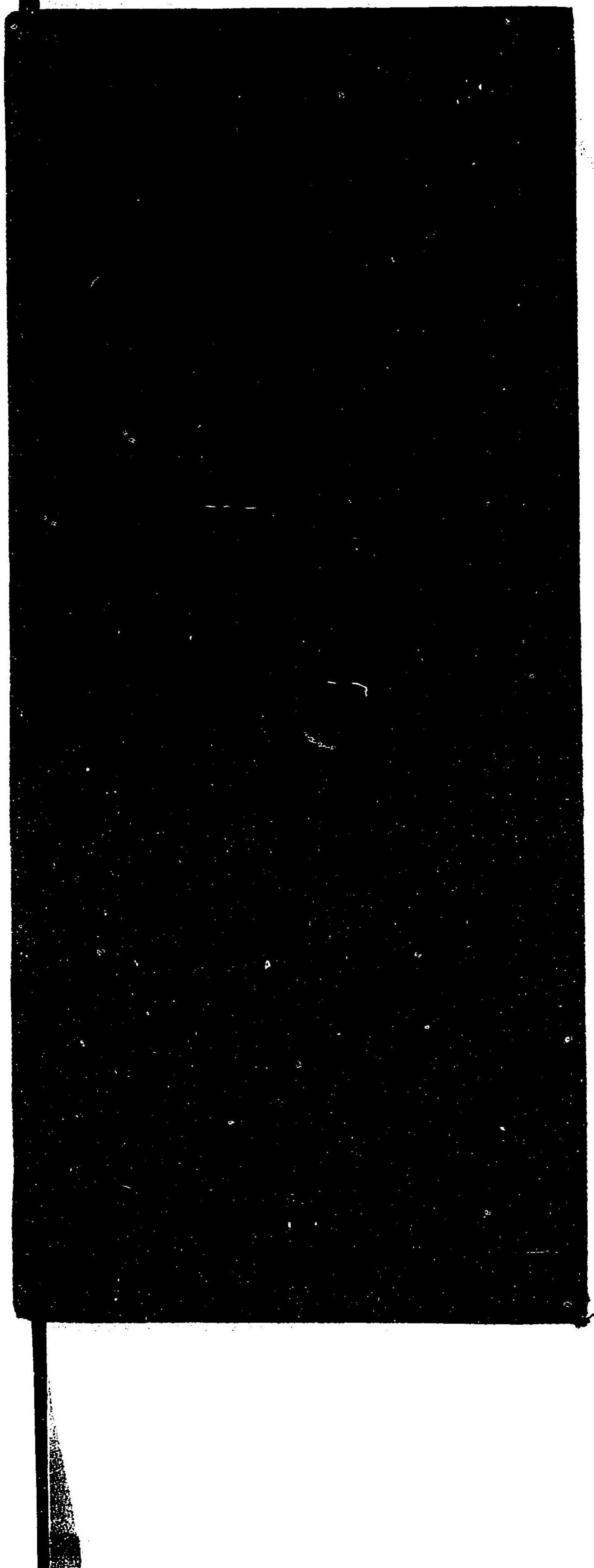
會		社		消		防		組	
三井銀行小樽出張店	為替及貸付金	高島郡色内町	明治十二年七月	未定	一	一	一	一	一
第二十國立銀行支店	全	小樽郡港町	明治二十年五月	一〇〇〇〇	一	一	一	一	一
北海道物産商會	委託販賣	高島郡色内町	明治二十年八月	三〇〇,〇〇〇	一	一	一	一	一
擴油社	魚油製造	高島郡稻穂町	明治十七年二月	一〇,〇〇〇	一	一	一	一	一
北油社	アツチ製造	全	明治二十年八月	五〇〇〇	一	一	一	一	一
精油社	魚油製造	小樽郡金臺町	明治十九年五月	五〇〇〇	一	一	一	一	一
三井物産會社支店	肝油製造	高島郡色内町	明治十八年五月	未定	一	一	一	一	一
北有會社	他委託販賣	高島郡手宮町	明治廿一年六月	三〇〇,〇〇〇	一	一	一	一	一
精米會社	陸米販賣	高島郡稻穂町	全年七月	五八〇〇	一	一	一	一	一
鑛山會社	鑛業	高島郡手宮町	全年十月	五〇〇,〇〇〇	一	一	一	一	一
合計	手宮町	六	二六	六四	一四一	一四一	一四一	一四一	一四一

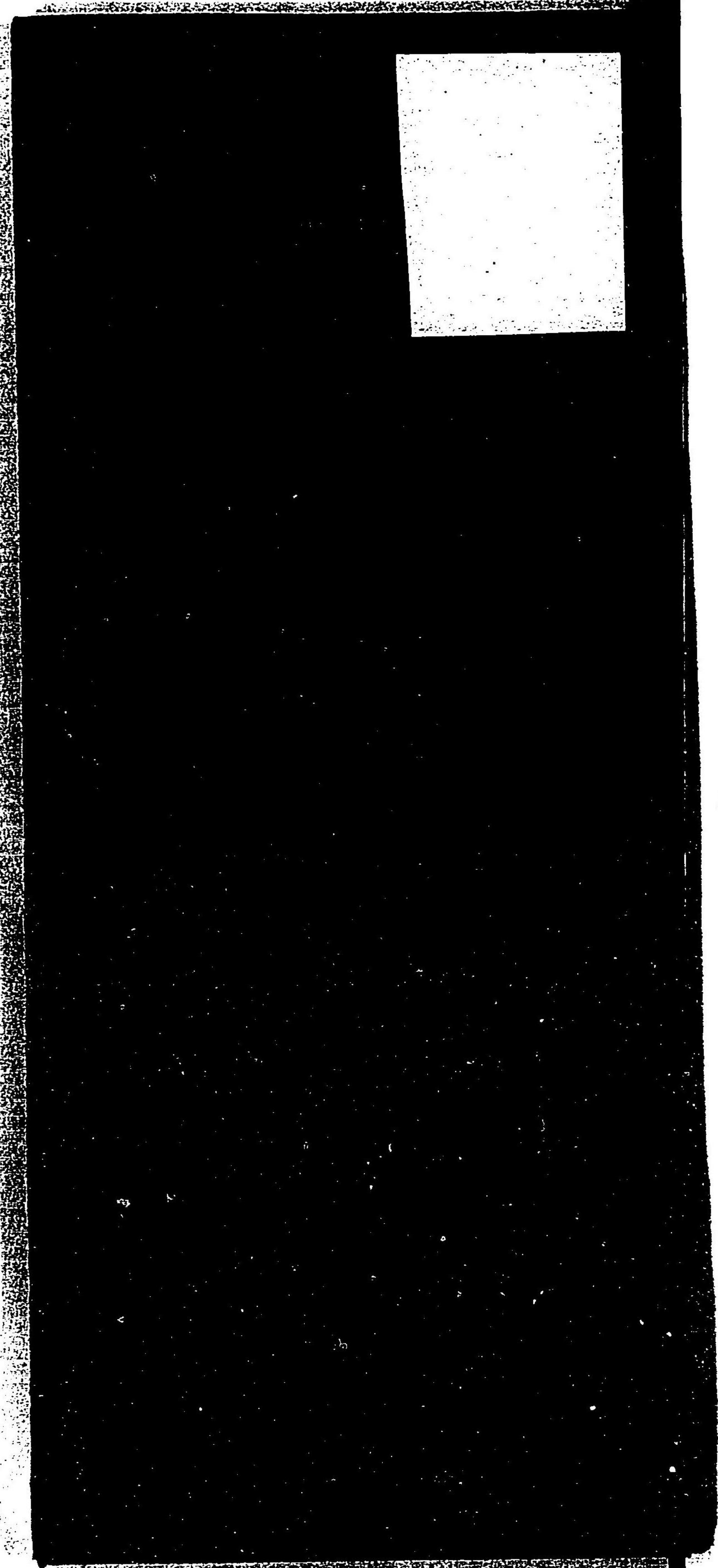
明治二十三年一月六日印刷 (非販賣)
同 年一月六日出版

小樽高島忍路余市郡役所
古平美國積丹郡役所

東京京橋區西紺屋町廿六七番地 秀英舍印刷







045584-001-7

14.4-8口

小樽高島忍路余市古平美国積丹郡役所統計概表

明治21-24年

北海道小樽高島忍路余市古平美国積丹郡役所

M23-26

BDS-0182

