



ESINO 2016 LARIO

WIKIMANIA
Goes Outdoor

12th International Wikimedia Conference

Obiettivi
Wikimania
Esino Lario

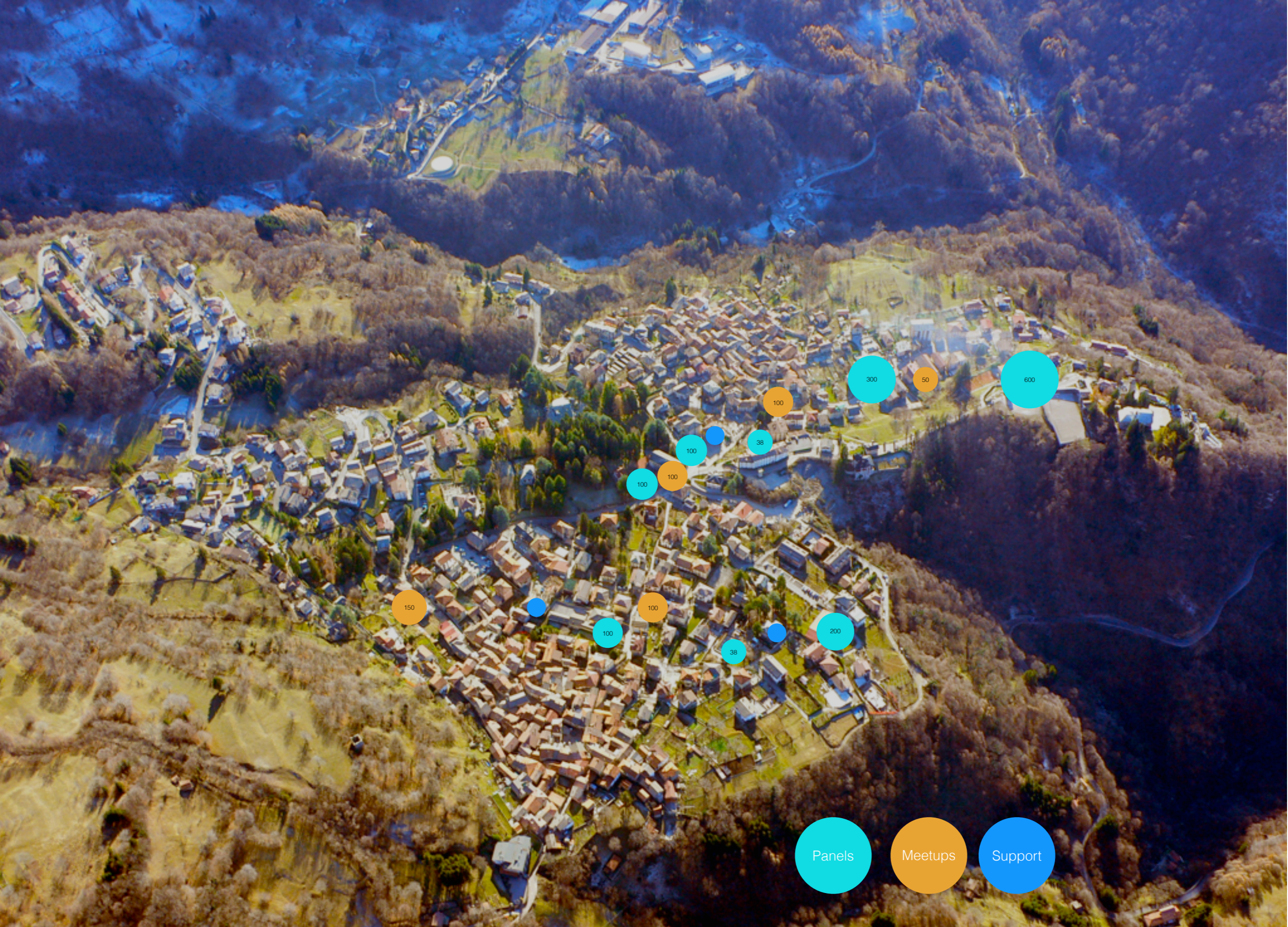
1. Una bella conferenza non troppo costosa per 1000 persone.
2. Un modo nuovo di fare Wikimania.
3. Un impatto sul territorio.



Wikimania 2014, Foto Ralf Roletschek - Fahrradtechnik und Fotografie, 2014, cc by-sa.



Wikimania attendee, organization team Wikimania Haifa photographer, 2011, cc by-sa.



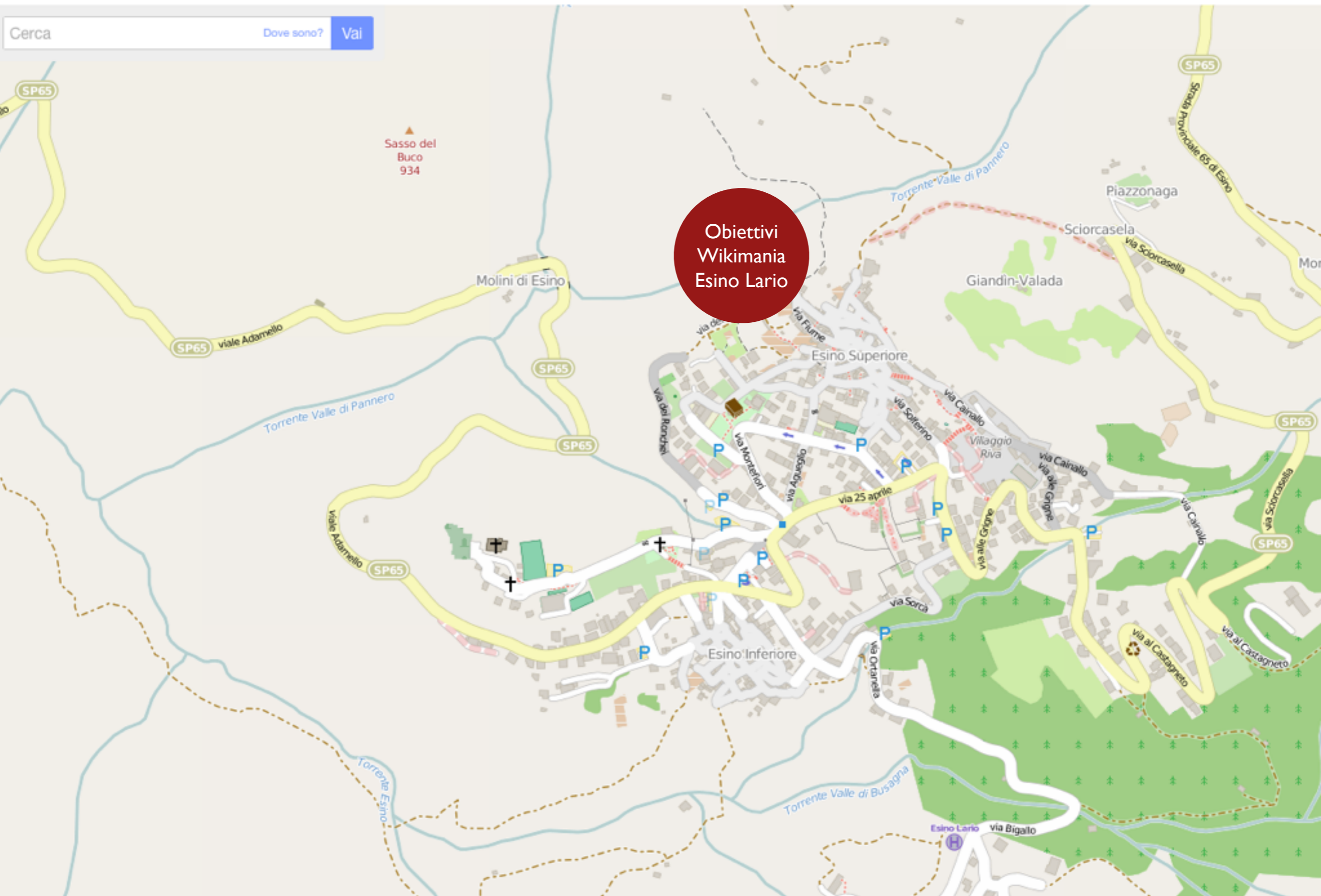
Esino Lario, un comune montano delle Alpi in Provincia di Lecco, Regione Lombardia, Italia.



Approccio
Wikimania
Esino Lario

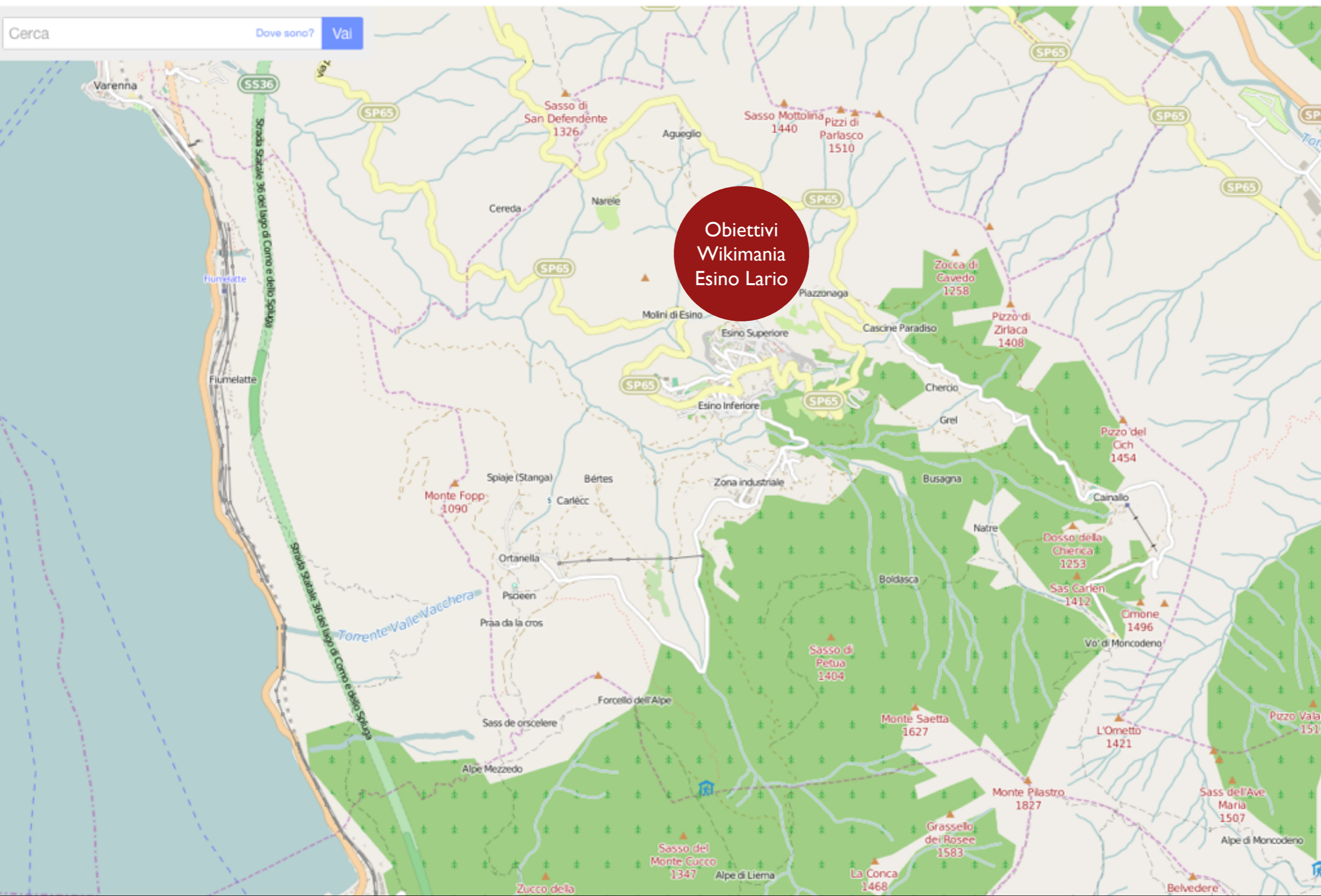
1. Collaborazione. Siamo un solo gruppo di lavoro.
2. Scalabilità. Permettiamo ad altri di fare/rifare.
3. Quello che già esiste. Partire dalle risorse esistenti.
4. Quello che resta. Priorità a quello che continua.
5. Sperimentare e divertirsi.

Cerca Dove sono?



Conferenza, un nuovo modo di fare Wikimania, impatto. Gli obiettivi di Wikimania Esino Lario. Esino Lario.

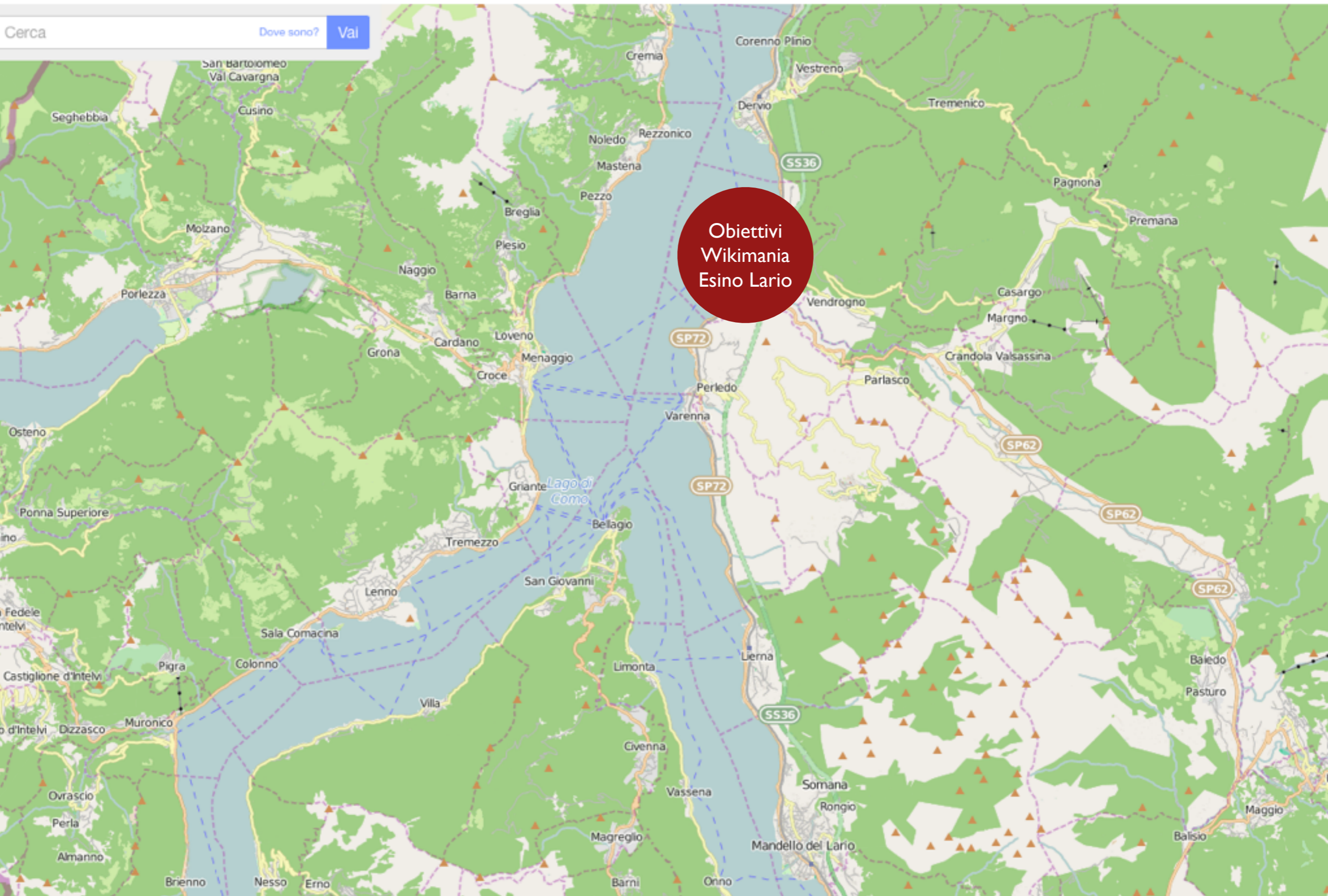
Cerca Dove sono? Val



Obiettivi Wikimania Esino Lario

Conferenza, un nuovo modo di fare Wikimania, impatto. Gli obiettivi di Wikimania Esino Lario. Territorio di Esino Lario.

Cerca Dove sono? Val

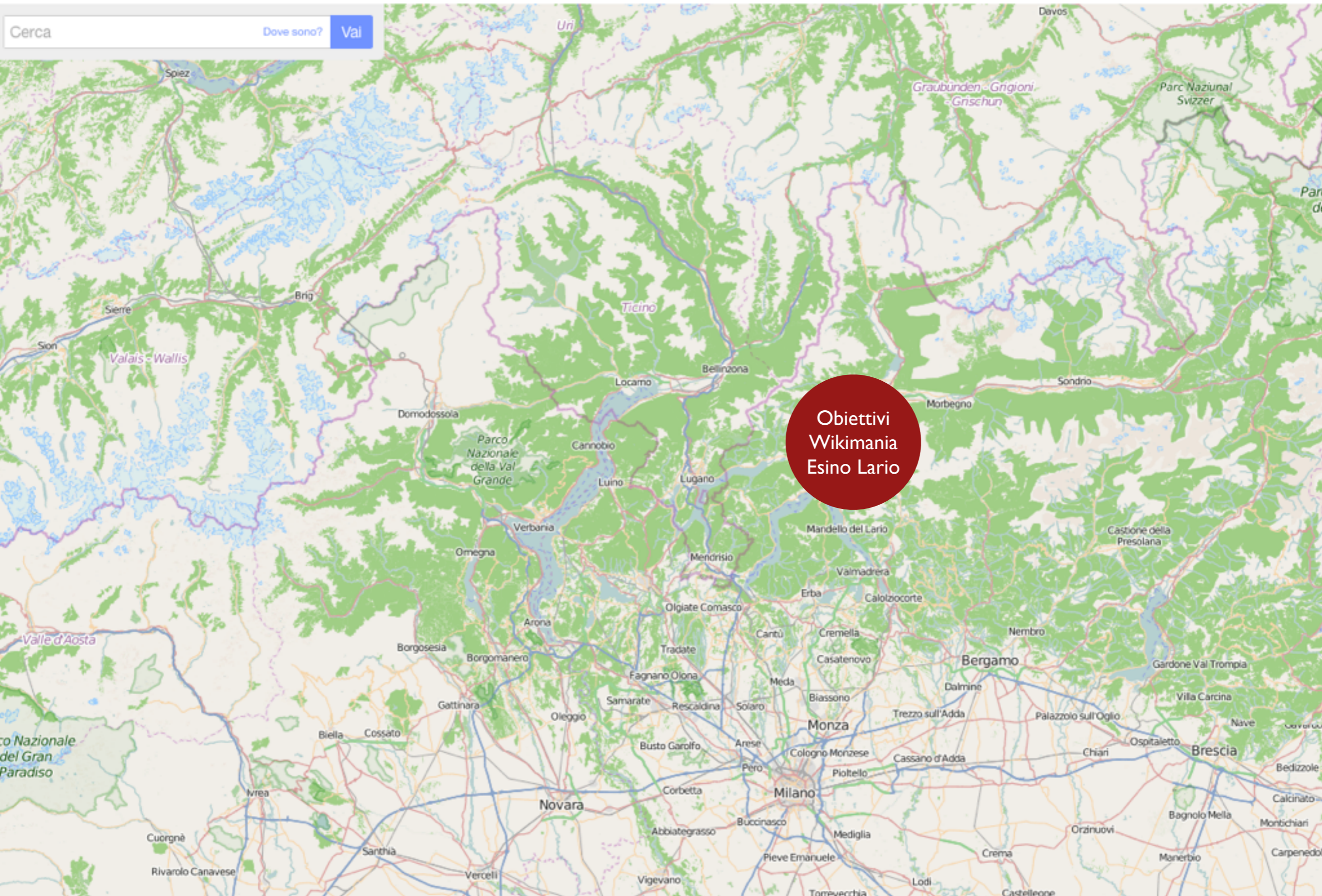


Obiettivi
Wikimania
Esino Lario

Cerca

Dove sono?

Val

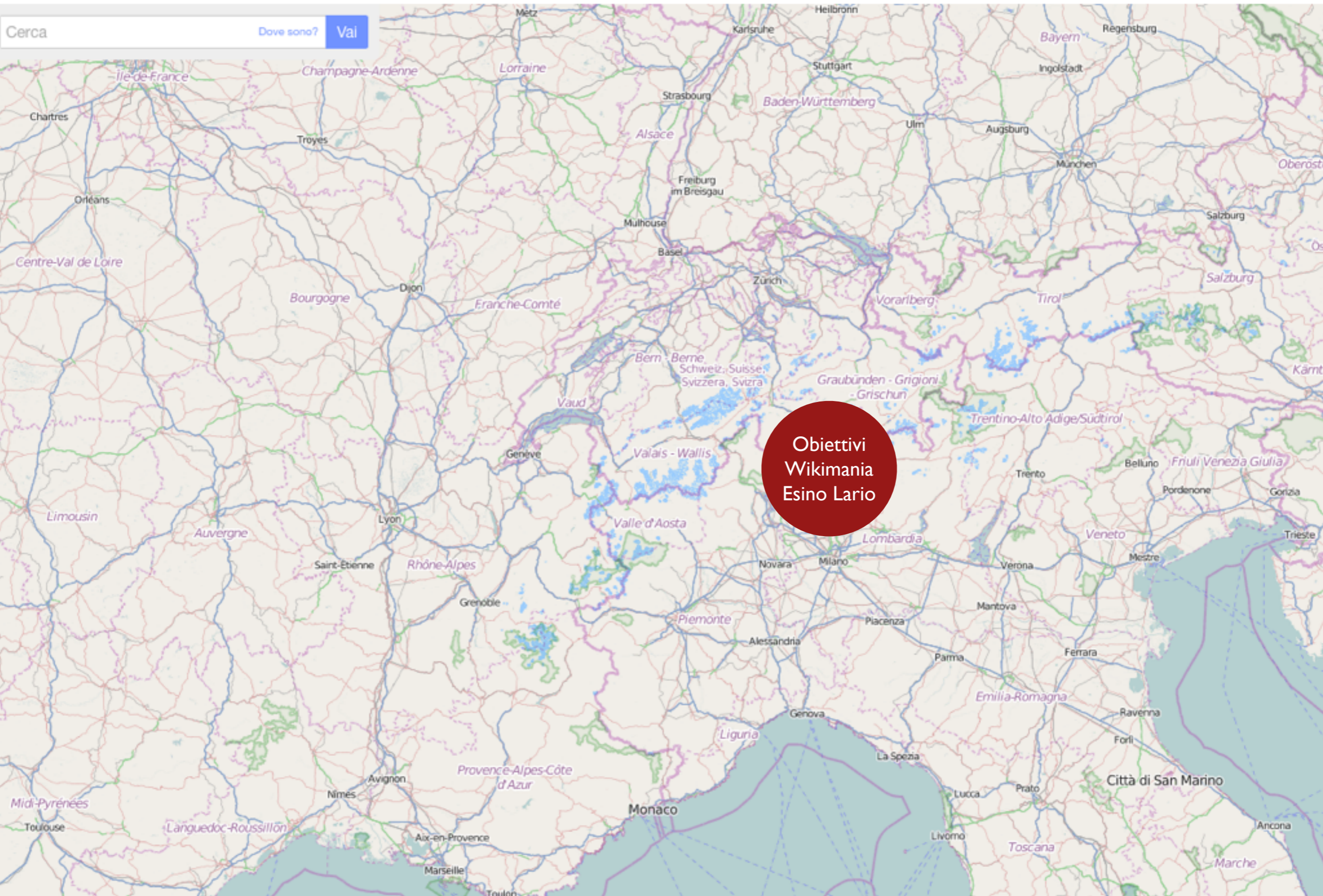


Obiettivi
Wikimania
Esino Lario

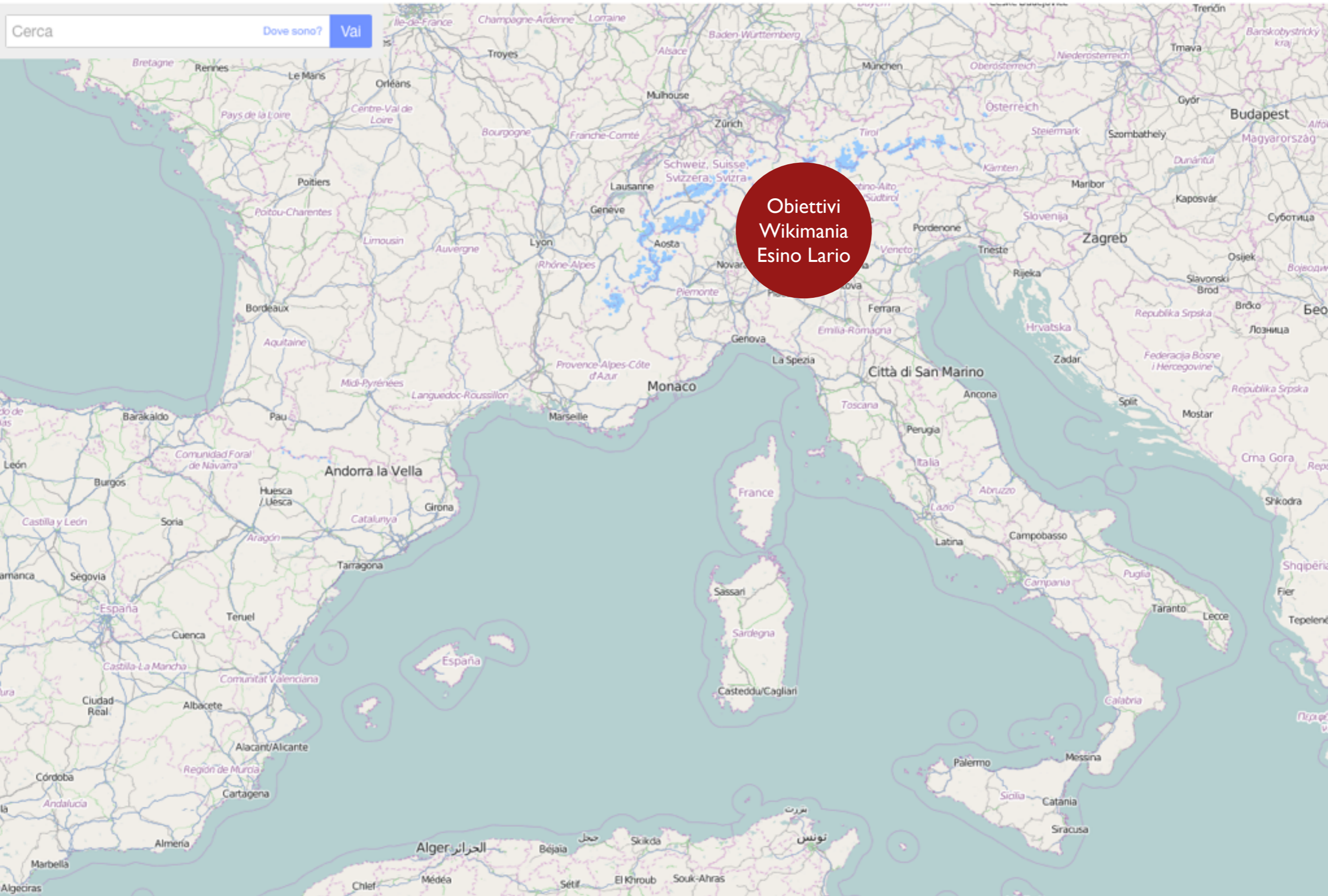
Cerca

Dove sono?

Vai



Obiettivi
Wikimania
Esino Lario



Obiettivi Wikimania Esino Lario

Che cosa possiamo fare?

Che cosa si sta già facendo?

Che cosa posso fare io?



Conessione a Internet



Programma



Registrazioni



Comunicazione



Sedi e attrezzatura



Registrazioni video



Trasporti



Documentazione



Elettricità



Feste



Alloggio



Borse di studio e visti



Volontari



Escursioni ed eventi



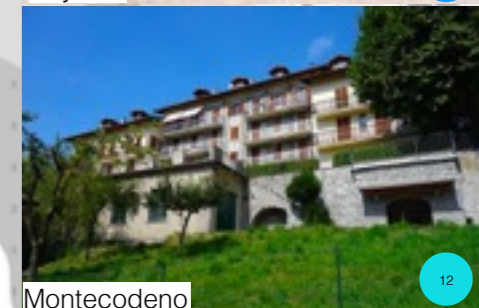
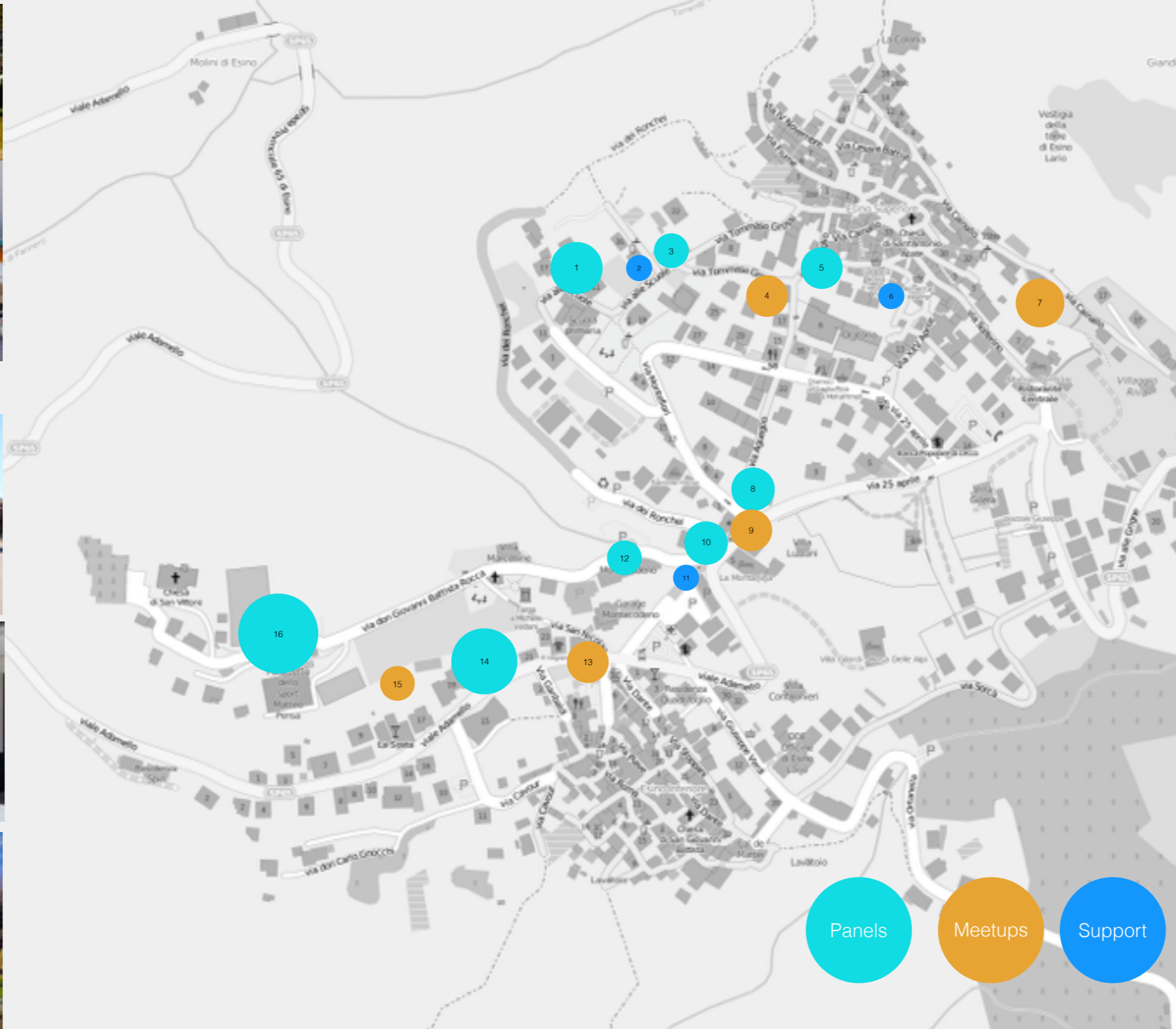
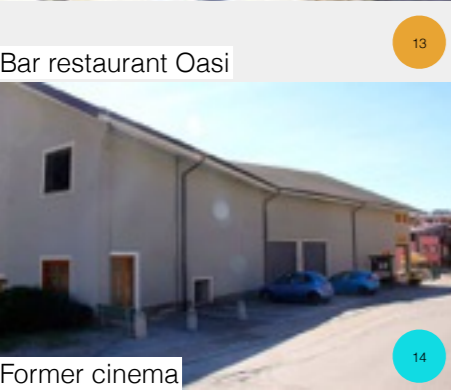
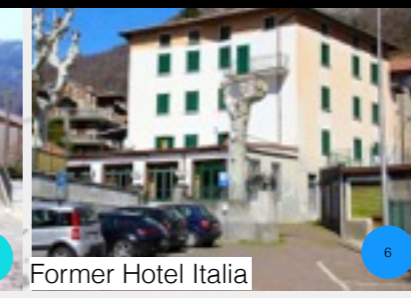
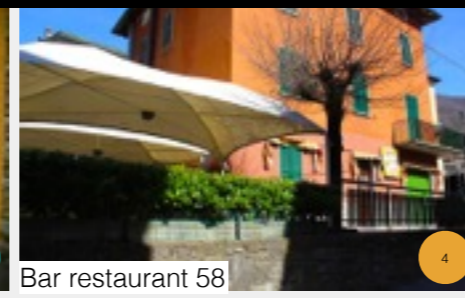
Food



Sicurezza



Valorizzare gli spazi e le risorse del territorio.



Panels
Meetups
Support

Migliorare la connettività anche dopo Wikimania.



Guerilla networking. Foto Andrew Lih, Wikimania Taipei 2005, cc by-sa.

Strategia

Comunicazione

Alloggi e ricettività

Volontari

Infrastrutture e connettività

Programma

Contenuti e documentazione

Vitto e ricettività

Borse di studio e visti

Sicurezza e accessibilità

Escursioni, feste, eventi

Trasporti, mobilità, segnaletica

Partecipanti e ospiti

Wikimania Esino Lario, fine giugno 2016.

Contenuti e documentazione

Scalabilità, riproducibilità



Che cosa possiamo fare? A Esino, nel territorio, nel lecchese, lombardia,Alpi, Italia per qualità della vita e sapere libero.

Che cosa si sta già facendo? Wikimedia IT,Wikimedia CH, Esino, locale, associazioni, reti, Italia,Alpi.

Che cosa posso fare io? Cosa ho voglia di fare, cosa sto facendo, cosa potrei fare con altri.



2012 George Washington University



2006 Harvard University



2015 Vasconcelos Library, Mexico City



2009 Centro Cultural San Martín, Buenos Aires



2014 Barbican Centre in London



2005 Youth Hostel Frankfurt, Germany



2010 Polish Baltic Philharmonic, Gdańsk



2016 Esino, Lake Como area, Italy



2011 Haifa Auditorium Complex, Israel



2008 Bibliotheca Alexandrina, Egypt



2013 Hong Kong Polytechnic University



2007 Youth Center Taipei

Report: [https://it.wikipedia.org/wiki/Wikipedia:Raduni/Wikimania_Esino_Lario,_Sesto_San_Giovanni_\(Milano\)_febbraio_2015](https://it.wikipedia.org/wiki/Wikipedia:Raduni/Wikimania_Esino_Lario,_Sesto_San_Giovanni_(Milano)_febbraio_2015)

Prossimo incontro domenica 15 marzo 2015. Comunicazione.



Iolanda Pensa - Tel. +39 335 655 36 33 - io@pensa.it - <http://iopensa.it>
Wikimania Esino Lario, Sesto San Giovanni, 1 febbraio 2015.

Progetto: https://meta.wikimedia.org/wiki/Wikimania_2016_bids/Esino_Lario

Facebook <https://www.facebook.com/wikimaniaesino>

Twitter <https://twitter.com/WikimaniaEsino>

Facilitare l'accessibilità.

Sistemare le strade?



Mettere in rete gli alloggi.



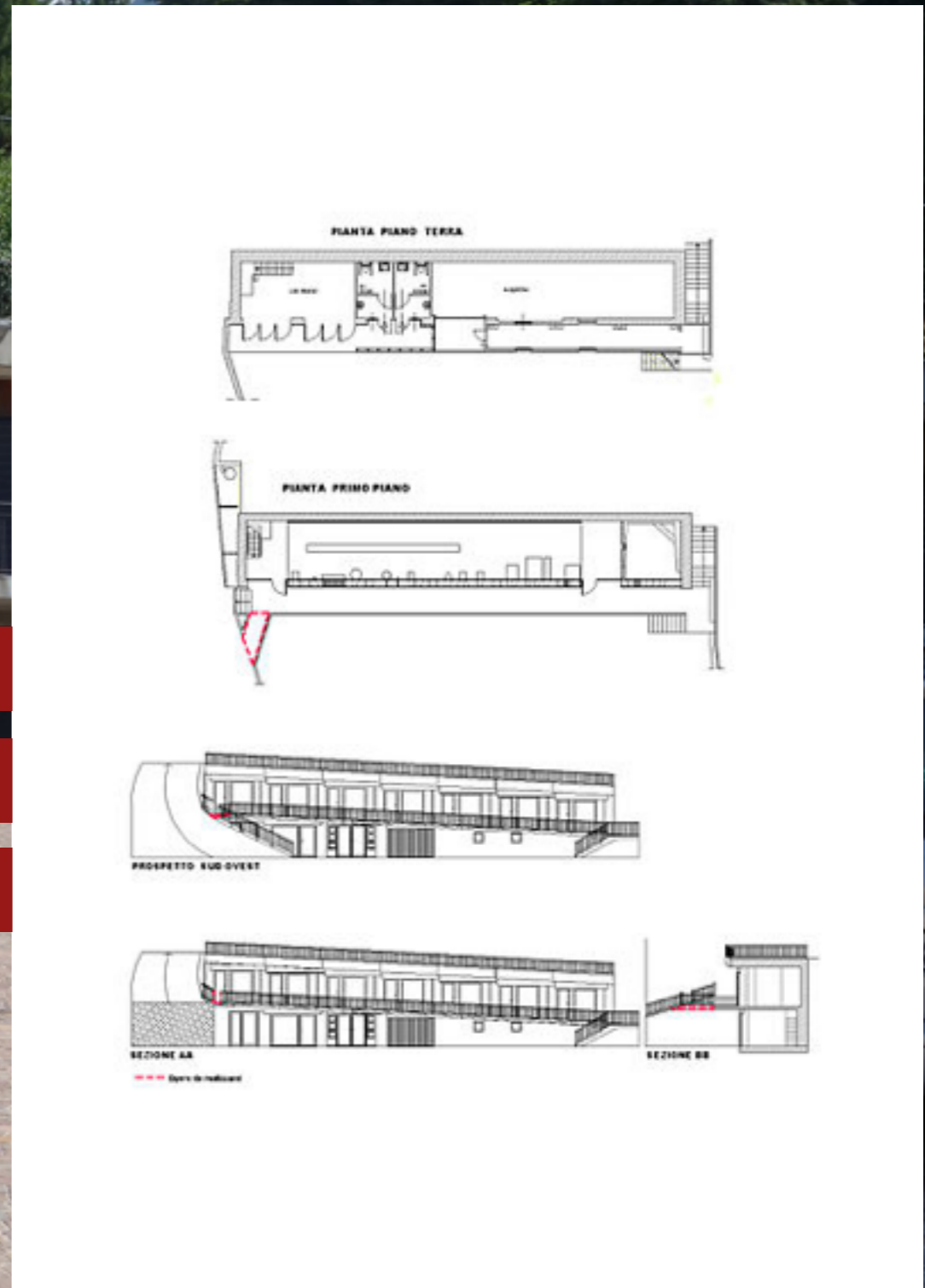
Albergo diffuso? Proviamo a estate 2015?



Uno spazio per le associazioni.

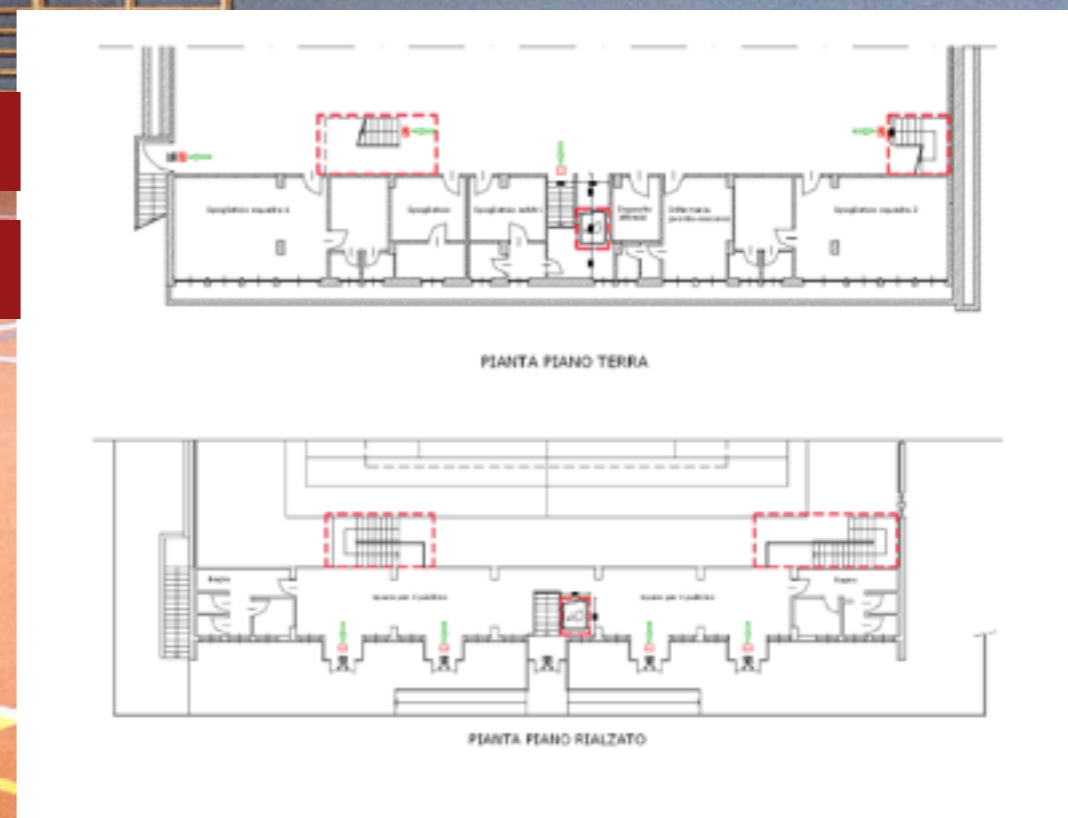
Impianto elettrico, imbiancatura.

Tiriamo su le serrande?



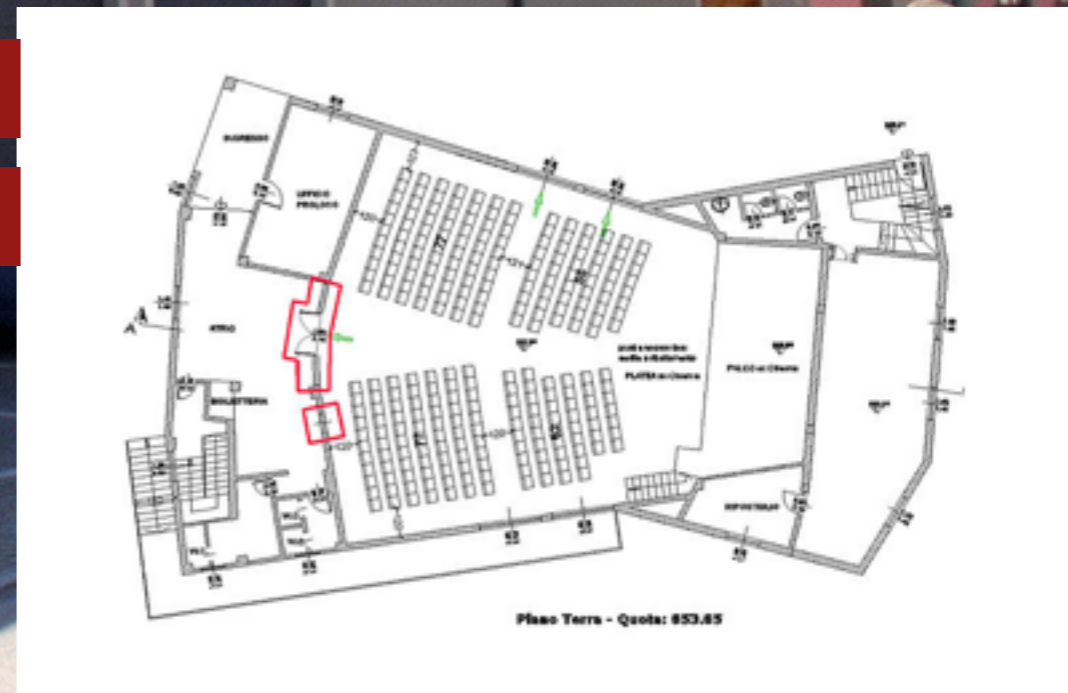
Due scale per aumentare l'accessibilità.

Noleggio. Acquisto?

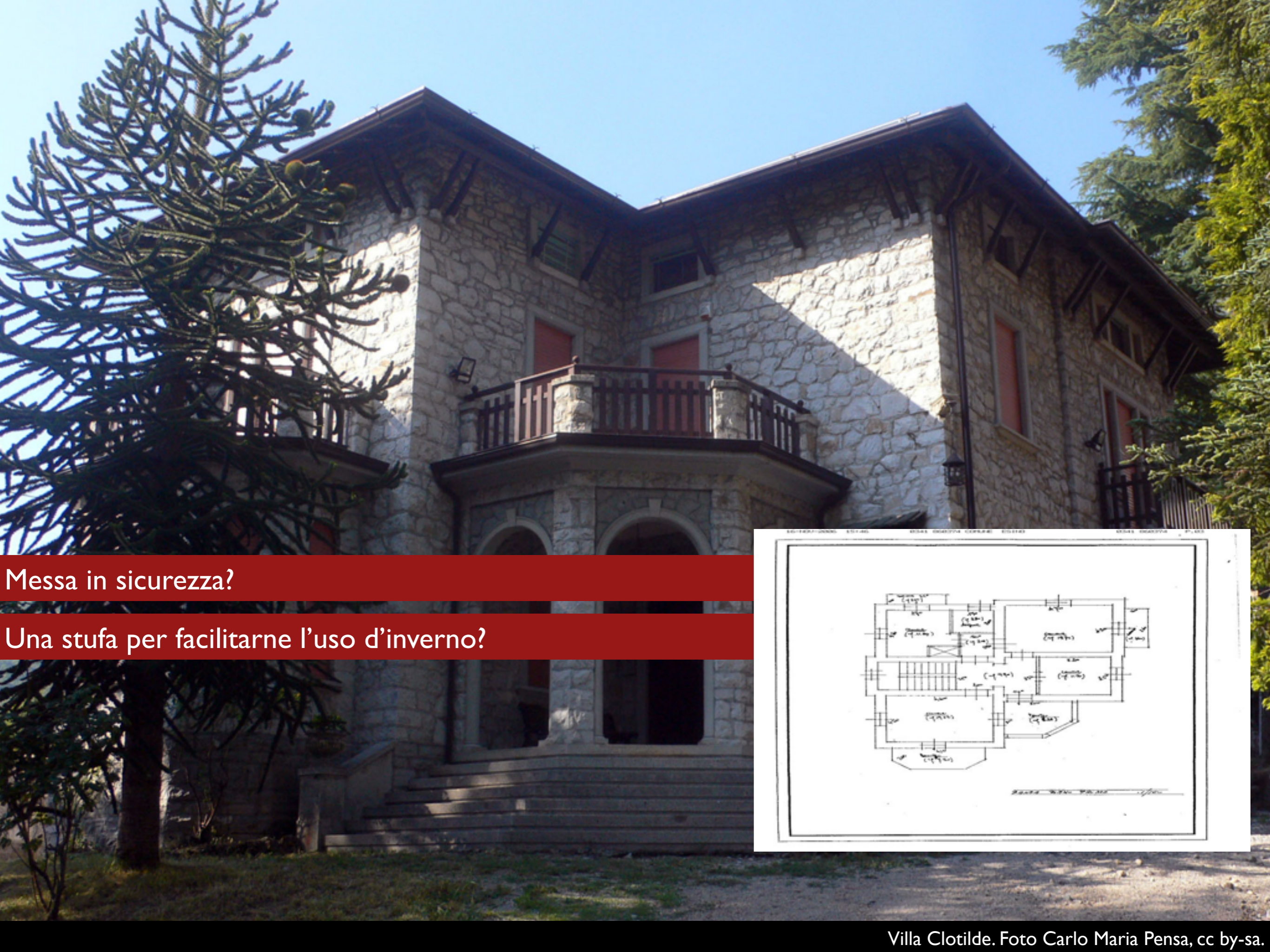


Sala civica polivalente?

Pavimento, soffitto, impianto elettrico, servizi igienici?

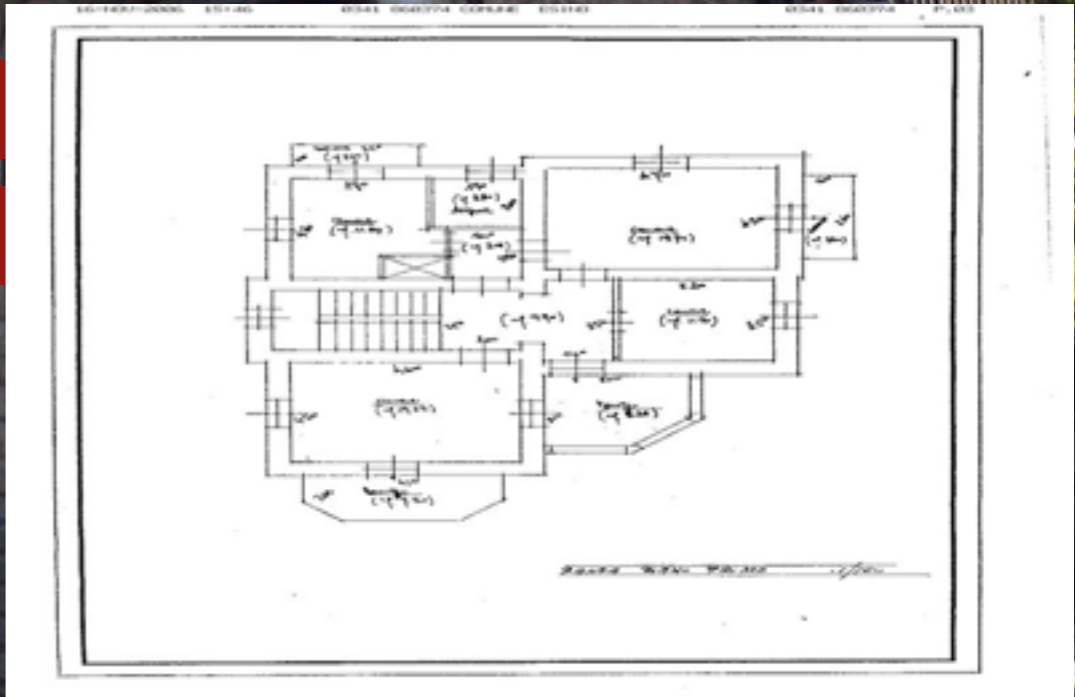


Ex-cinema di Esino Lario, progetto per la riqualificazione come sala pubblica (proiezioni, laboratori, feste, eventi).



Messa in sicurezza?

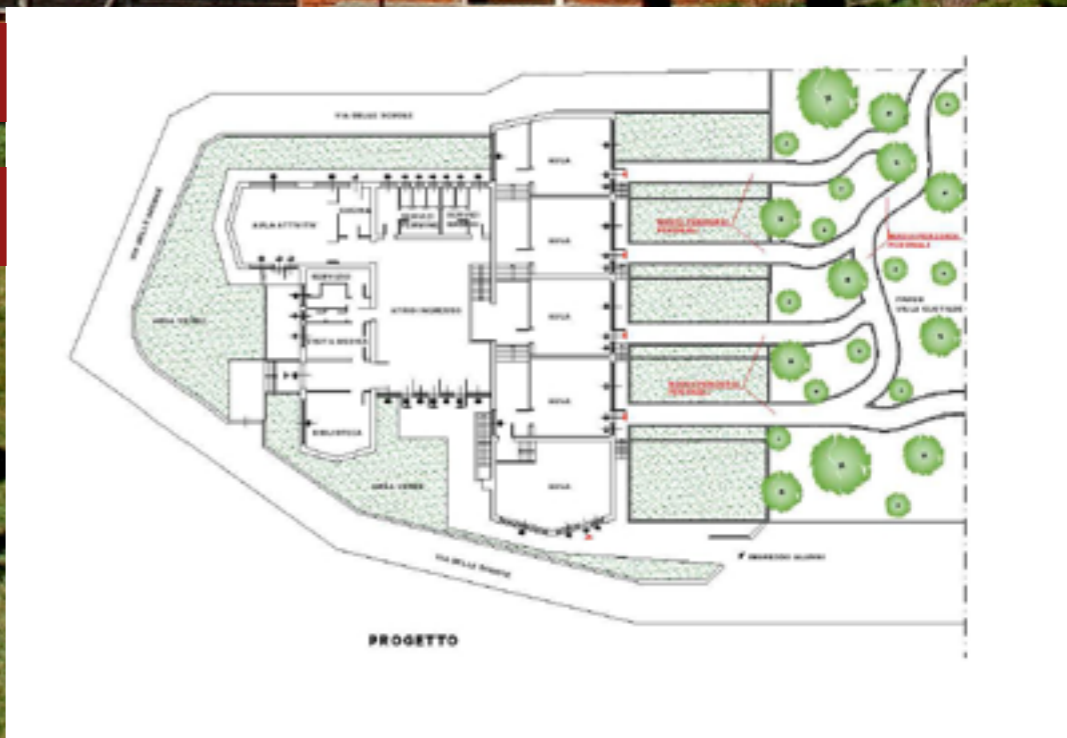
Una stufa per facilitarne l'uso d'inverno?



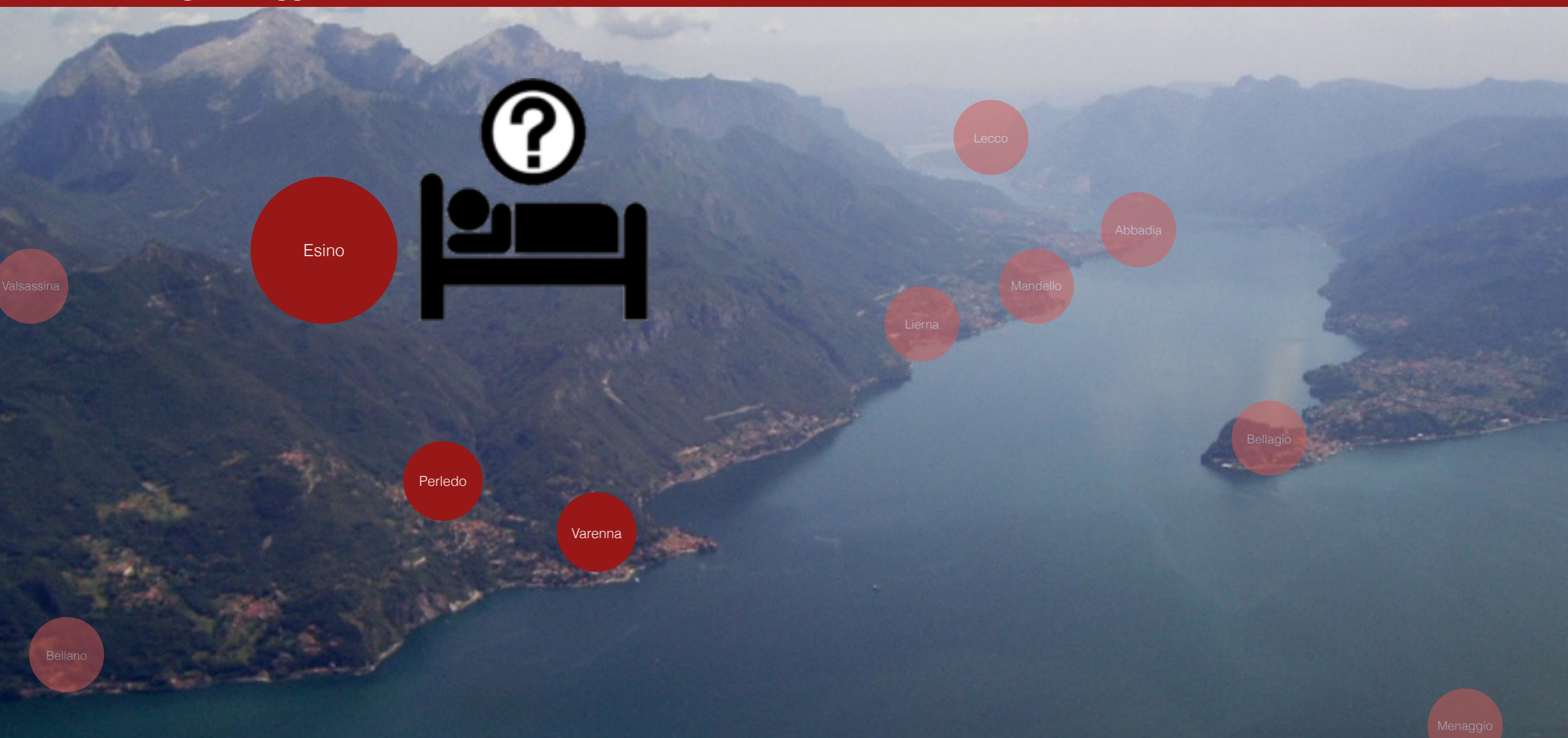


La scuola elementare collegata al giardino?

Accessibilità sedie a rotelle?



Scuola primaria di Esino Lario, progetto per il collegamento del giardino a Villa Clotilde con accesso disabili.



Abbiamo 738 posti a letto a Esino Lario. Ancora non bastano.

Albergo diffuso? Proviamo a estate 2015?

Ogni giorno più eventi e incontri in contemporanea in più sale.

WIKIMANIA 2007

The International Wikimedia Conference

Schedule

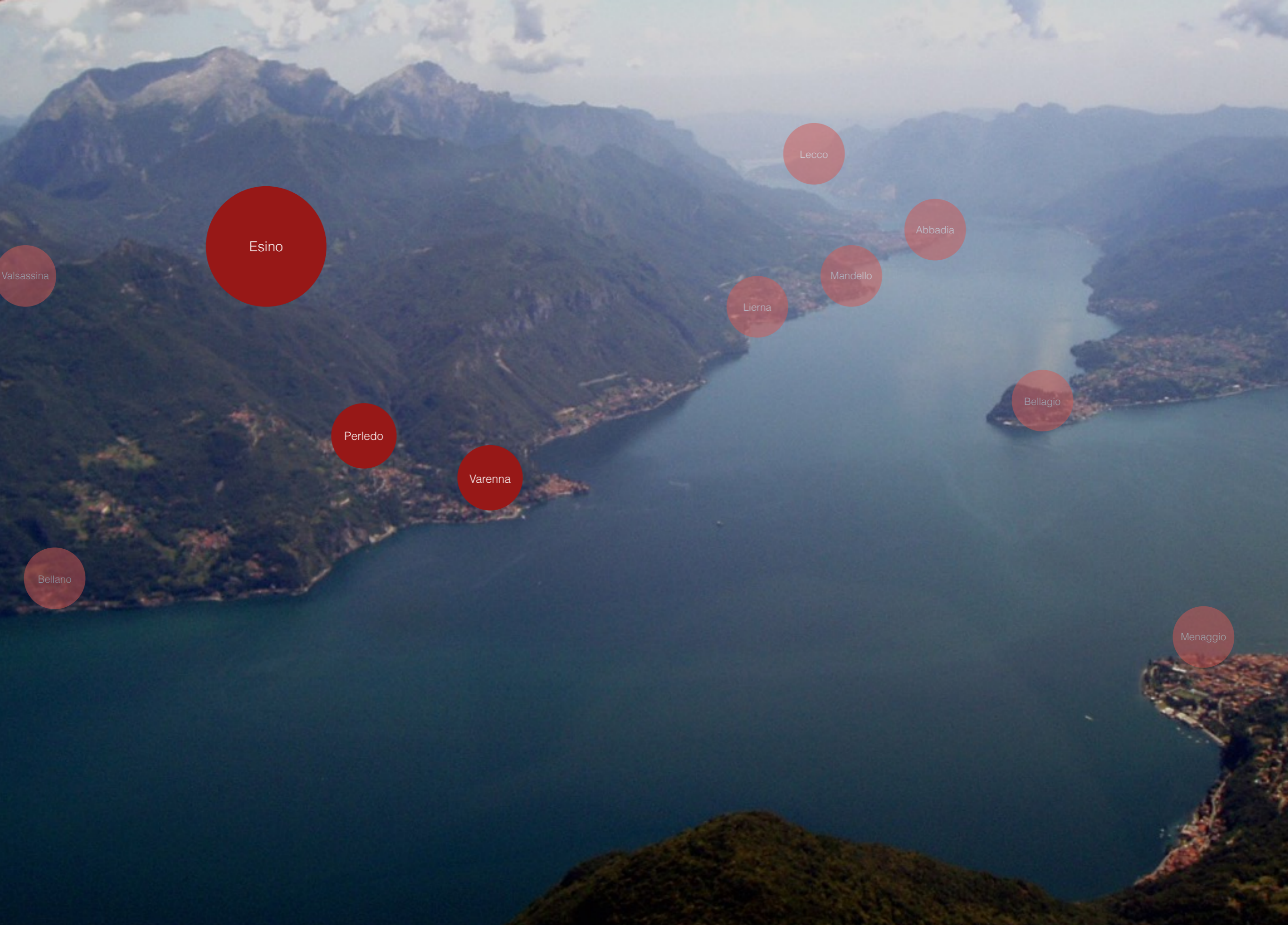
2007.08.03

Time	Hall (300 seats)	Room 325 (70 seats)	Room 328 (80 seats)	Room 332 (70 seats)	Room 334 (70 seats)	Lounge & Open Space at 319
9:00-10:15	Welcome Speeches	Florence Nibart-Devouard (Arbre)	Jeremy Wales (Jimbo)			
10:15-10:30	Break, open space introduction					
10:30-noon	Session 1					
12:00-13:30	Lunch					
13:30-14:30	Session 2					
14:30-14:45	Break					
14:45-15:45	Session 3					
15:45-16:00	Afternoon break					
16:00-17:00	Session 4					
17:00-18:00	Wrap-up (summary of day's sessions); Poster Session					

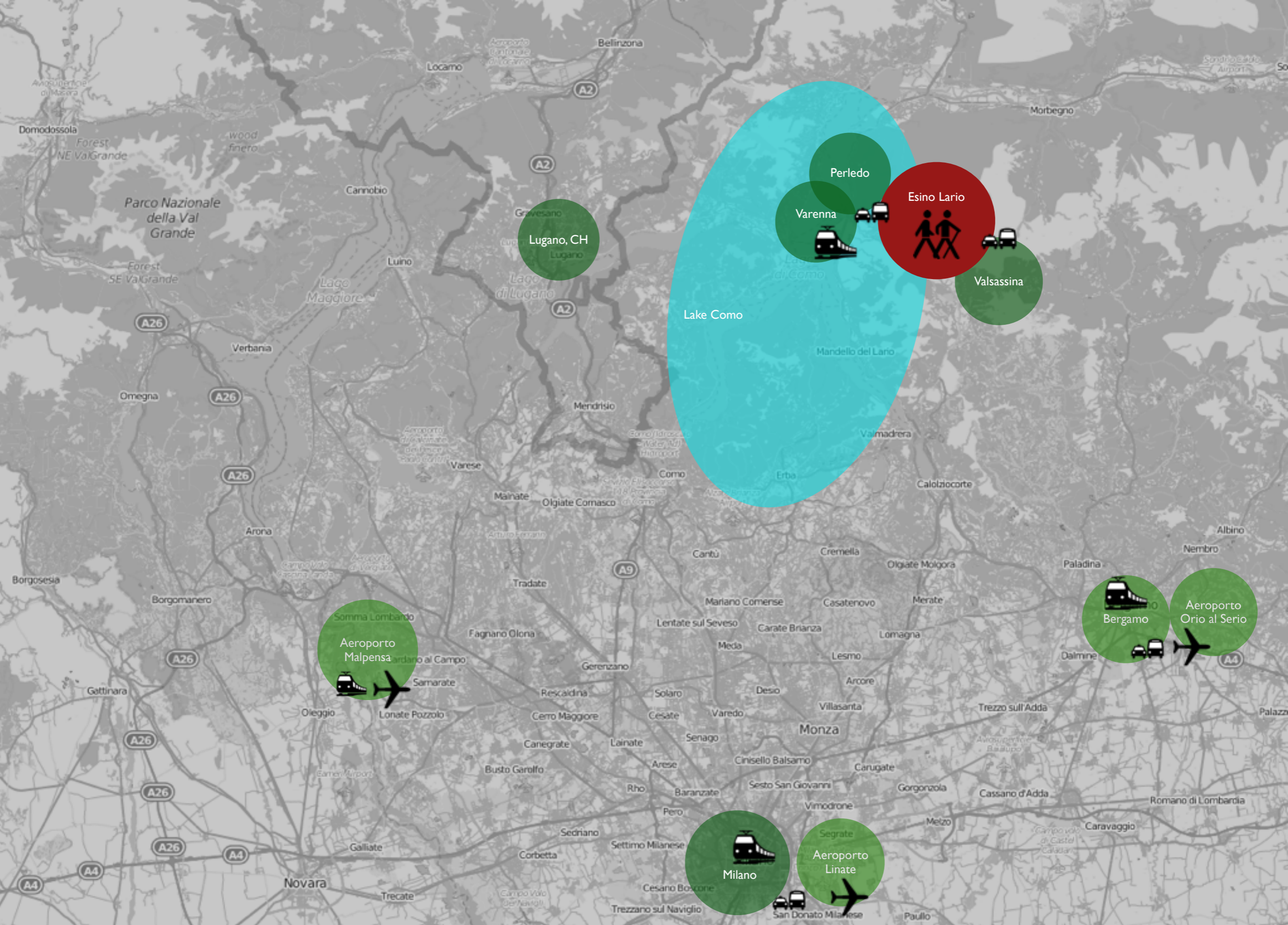
2007.08.04

Time	Lecture Room (170 seats)	Room 325 (70 seats)	Room 328 (80 seats)	Room 332 (70 seats)	Room 334 (70 seats)	Lounge & Open Space at 319
9:00-9:15	Welcome, daily announcements and overview					
9:15-9:30	Break					
9:30-10:30	Session 5					
10:30-10:45	Break					
10:45-11:45	Session 6					
11:45-13:15	Lunch					
13:15-14:15	Session 7					
14:15-14:30	Break					
14:30-15:30	Session 8					

Note: A person is seen from behind, writing on the schedule board. A red sticky note with the text "WILLIAMS" is visible on the board.



Wikimania Esino Lario 2016 Alloggio. Esino, Perledo e Varenna, con altri comuni limitrofi con alberghi e ristoranti. Foto Carlo Maria Pensa, cc by-sa.



Trasporti Wikimania Esino Lario: principali punti di arrivo. OpenStreetMap.

Wikimania è un incontro di lavoro di volontari. È gestita da volontari e organizzata per i volontari.



Al momento già 60 volontari e 20 istituzioni coinvolte nella preparazione di Wikimania Esino Lario.

Budget
Wikimania
Esino Lario

VOLUNTEER
#Wikimania2014

Conferenza (pause caffè, assicurazione, elettricità, materiali comunicazione, pulizie, mobilio)

Connettività (per l'evento e per Esino Lario)

Infrastrutture (adeguamento, messa a norma, attrezzatura permanente)

Personale (1 persona part-time per registrazioni, visti, assistenza partecipanti; 2 consulenti durante l'evento per gestione specifica di comunicazione e trasporti)

Wikimania è stata sostenuta nel tempo da

tantissimi volontari con la collaborazione e il contributo di



Richard Lounsbery Foundation



invent