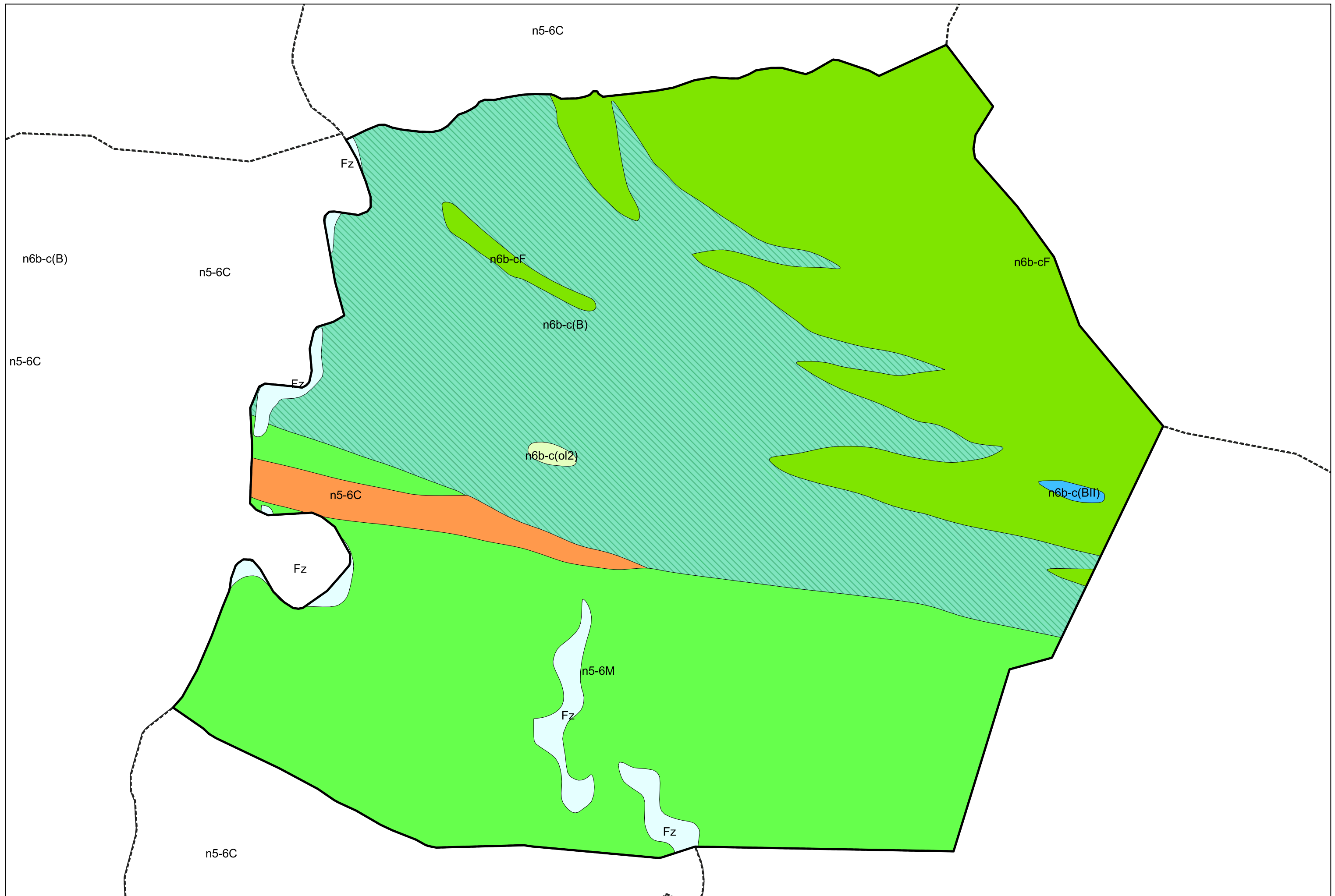
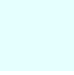



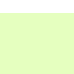




Carte géologique des sols de la commune de Lomné



Légende la la carte géologique de la commune de Lomné

-  Fz, Alluvions fluviales actuelles et subactuelles - 13
-  n6b-cF, Albien moyen-supérieur : Flysch noir ardoisier des Baronnies et Schistes d'Espieilh (est de l'Adour) - 116
-  n6b-c(BII), Albien moyen-supérieur : Flysch noir ardoisier des Baronnies, bancs de brèches à éléments mésozoïques - 120
-  n6b-c(B), Albien moyen-supérieur : Brèches de Batsère à éléments mésozoïques - 122
-  n6b-c(ol2), Albien moyen-supérieur : Brèches de Batsère, olistolithes de calcaire aptien - 123
-  n5-6M, Aptien - Albien : Marnes noires et calcaires argileux - 127
-  n5-6C, Aptien - Albien : Calcaires à Toucasia (faciès urgonien), calcarénites à entroques - 128

