







7 5 6 3 6
Linné'sche
Klassifikation
Pflanzen

Natürliche
Abbildung
der
merkwürdigsten
INSECTEN
nach
ihren
Geschlechtern.

fortgesetzt
von
L.F.W. Herblt.
gezeichnet
von D. F. Sotzmann.
Berlin, bey G. A. Lange
1785.



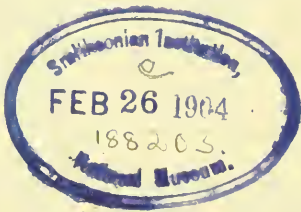
CE 45

F47

F7

[185-115]

60-113



1. a.



1. b.



2.



Fig 1 a b *Raphidia Ophiopsis*, Lin. *der Schlangenkopf.*
. 2. , *Mantipha*, *die Fangheuschreckflieg.*

DSI



Fig. 1 Cynips Rosae, Lin der Rosenbohrer.
 2 quercus folii Lin die Eichenblattstielwespe
 3 a b quercus petioli die Stielnuss.

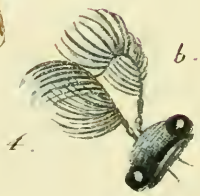


Fig 1. *Tendredo Femorata*, L. in. der Dickschentel.
 . 2. . *Lutea*, . der Gelbschlüßfer.
 . 3. . *Enodis*, . das Glalhorn.
 . 4. a. b. . *Juniperi*, . die Wacholderblatwespe



Fig. 1. *Tenthredo Rosae*, Lin. *der Rosenreeher.*
 2. *Septentrionalis*, Lin. *der Nordschlupfer.*
 3. *Rufipectus*, Deg.
 4. *Erythrocephala*, Lin. *der Rothkopf.*

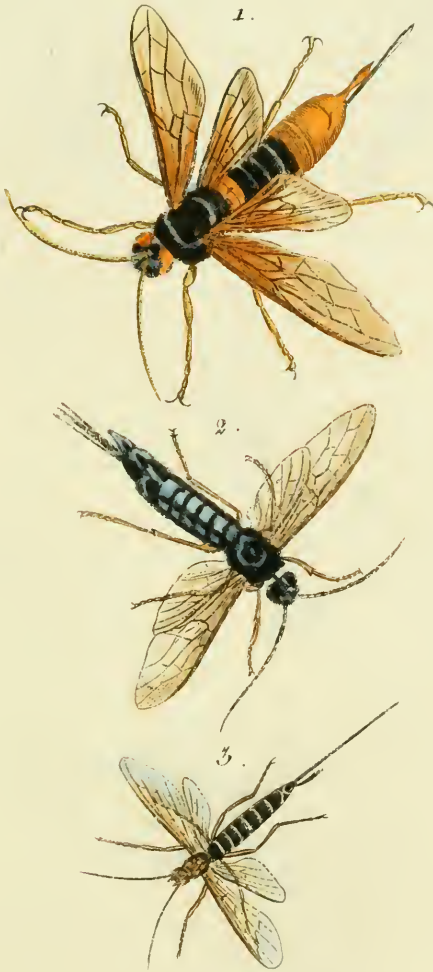


Fig. 1. *Sirex Gigas*, Lin. *die Riesenwespe*.
 . 2. *Juvencus*, *der Kurzschwanz*.
 . 3. *Spectrum*, *das Gespenst*.



Fig 1. *Ichneumon Saturatorius*, Lin. *der Füller.*

- | | | |
|-----|--------------------------|---------------------|
| .2 | . <i>Extensorius</i> , | . <i>Dehner.</i> |
| .3 | . <i>Perforatorius</i> , | . <i>Verführer.</i> |
| .4. | . <i>Fuforius</i> , | . <i>Grieser.</i> |



Fig. 1. Ichneumon Denigrator, Lin. der Einschwärzer.
 „ 2. „ Compunctor, „ Stocher.
 „ 3. „ Luteus, „ Gelbschnabel
 „ 4. „ Glomeratus, „ Zotenbalg.
 „ 5. a b. „ Bedeguaris, „ die Hainbutterwespe.





Fig 1. *Sphex Sabulosa*, Lin. *der Sandwölber*
2. *Spicifex*, *Schraubendreher*
3. *Bicincta*,
4. *Flavifrons*,



- Fig 1 Chrylis Ignita, Lin. die Glutwespe
 „ 2 „ Cyanea, „ der Blaubauch
 „ 3 „ Nobilis, Sulz die Edelwespe
 „ 4 „ Viridula Lin. der Grünbauch
 „ 5 „ Aurata, „ der Goldbauch
 „ 6 Leucospis Dorligera Fabr. die Schenkelwespe

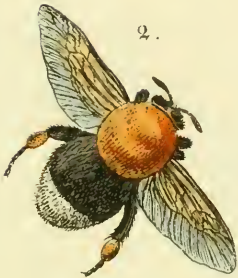


Fig. 1	<i>Vespæ Tropica</i>	der Tropiker.
2.	<i>Crabro, Lin.</i>	die Hornisse.
3.	<i>Vulgaris</i>	die gemeine Wespe.
4.	<i>Muraria</i>	der Maurer.
5.	<i>Arvenis</i>	die Ackerwespe.

1.



2.



3.



4.



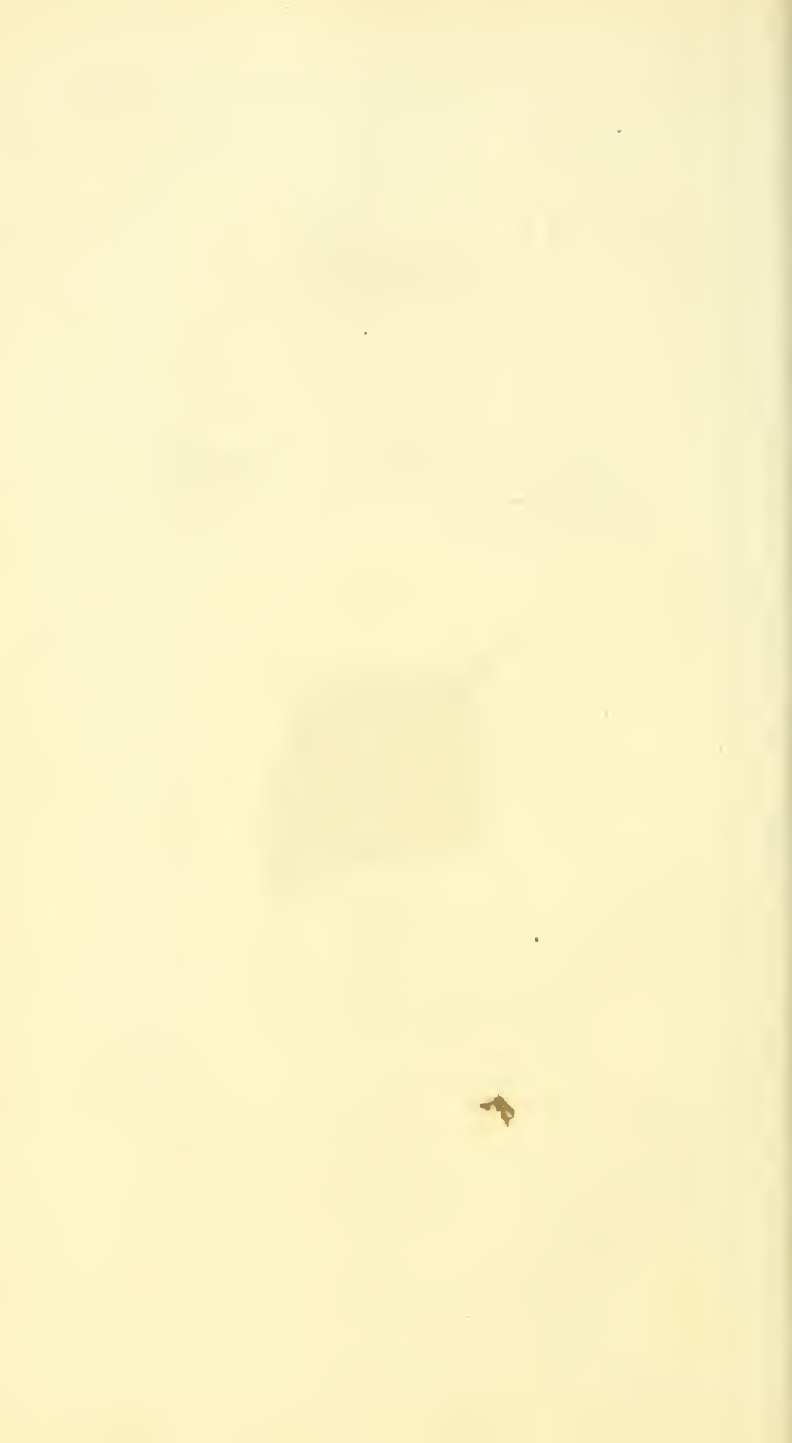
5.



Fig 1. *Apis Violaecæ* Lin der *Violethummel*.
 . 2. . *Bostoniana* Sulz die *Bostonianerin*.
 . 3. . *Lapidaria* Lin der *Steinhummel*.
 . 4. . *Cineraria* , die *Aschbiene* .
 . 5. . *Manicata* , die *Esasbiene* .



Fig. 1. *Formica Rufa*, Lin die rothe Ameise.
 2. *Cephalotes*, der Dickkopf.
 3. abc. *Coaspitum*, die Rasenameise.
 4. *Bihamita*, Sulz der Doppelhucke.



1 a



1 b



2



Fig 1 a b. *Mutilla Europaea*, Lin. *Der Europaea*
2. *Americana*, *Der. Suclander*

1.



2. a.



2. b



3.



Fig 1. *Oestrus Bovis* Lin,
Die Ochsenafterbremse.

„ 2. a. b. „ *Hæmorrhoidalis*, Lin
Der Afterkriecher.

„ 3. „ *Ovis*, Lin,
Der Störngrübler.

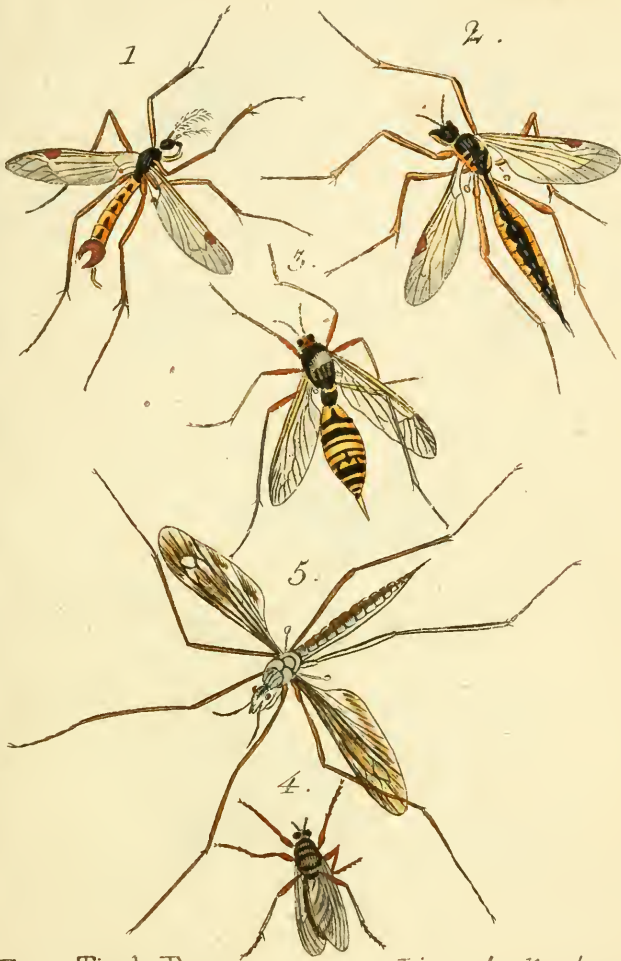


Fig. 1. *Tipula Pectinicornis*, male Lin. *das Kamhorn.*
 „ 2. „ „ foem. „ „ „
 „ 3. „ *Crocata*, Lin. *die Saffranmücke.*
 „ 4. „ *Hortorum*, „ *der Gartenwühler.*
 „ 5. „ *Pomona* Sulz. *die Obstschnacke.*



Fig. 1. *Musca Morio*, Lin. *der Mohr*.
 - 2. - *Maura*, *Weisbund*.
 - 3. - *Ephippium*, Fabr. *Schäfers Sattelfliege*.
 - 4. - *Hydroleon*, Lin. *die Wasserfliege*.
 - 5. 6. - *Vermileo*, *der Wurmlöwe*.





Fig. 1. *Musca Bombyloides*, Sulz. die Wollenfliege
 „ 2. „ *Oestracea*, Lin.
 „ 3. „ *Inanis*, „ der Hohlbauch
 „ 4. „ *Pellucens*, „ die Durchleuchtende
 „ 5. „ *Meridiana*, „
 „ 6. „ *Oleus*, Sulz. die Ziegerfliege.



Fig. 1. *Musca Fera*, Lin. der Wildfang.
 2. *Grossa*, der Fliegenriese.
 3.a.b. *Solstitialis*, die Sonnenwendfliege.
 4. *Triftis*, Sulz. die Betrübte.
 5.a.b. *Stellata*, die Sternfliege.



Fig 1.	Tabanus Bovinus, Lin.	die Ochsenbreme .
. 2 .	. Gigas, .	. Riesenbreme .
. 3 .	. Bromius, .	. Grasbreme .
. 4 .	. Tropicus, .	der Regendeuter .
. 5 .	. Coecutiens, .	. Blinzeler .



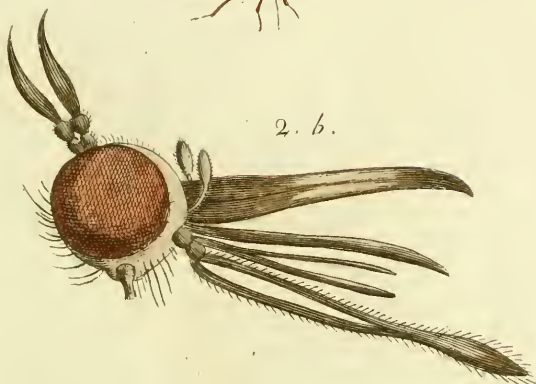


Culex Pipiens. Lin.
die Singmücke.

2. a.



2. b.



1.



3.



Fig 1. Empis Borealis Lin.
die Nordländerin.

2. Empis Livida Lin.
der Grauhüpfen.

3. Empis Forcipata Lin.
der Zangenschwanz.



Fig. 1 Conops Calcitrans, Lin. die Wadenstecherin.
. 2. Rostrata, der Kegelschnabel.
. 3. Macrocephala, der Großkopf.
. 4. 3 Fasciata,
. 5. Nigra,



Fig. 1. *Asilus Crabroniformis*, Lin: der Straßenräuber
 , 2. , *Gibbosus* , , Höcker
 , 3. , *Flavus* , , Gelbrücken
 , 4. , *Gilvus* , , Rothrüken
 , 5. , *Oelændicus* , , Oeländer
 , 6. , *Germaineus* , , Rothstrumpf

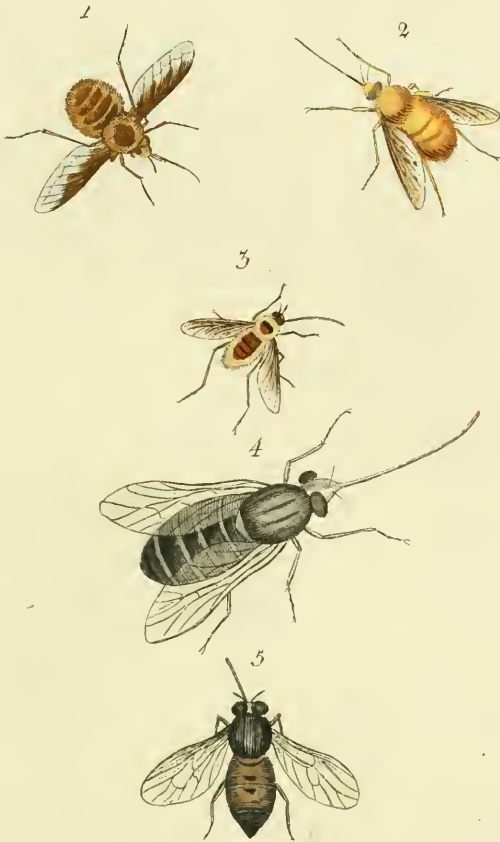


Fig. 1. Bombylius Major. Lin: die große Schwabflieg.
 . 2 . . . Medus . . . mittlere . . .
 . 3 . . . Minor . . . kleine . . .
 . 4 . . . Rostratus, Deg:
 . 5 . . . Barbatus . . .



Fig 1. a. b. Hippobosca Equina Lin.
 die fliegende Pferdelaus.
 . 2 Hippobosca Avicularia .
 die Vogellausfliege
 . 3. Hippobosca Hirundinis .
 die Schwalbenlausfliege .





Fig 1. a. b. *Lepisma Saccharina* Lin.
der Zuckergast
. 2. *Lepisma Polypoda* Lin.
das Fußthierchen

1. b.



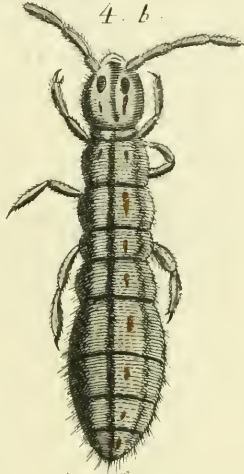
2.



1. a.

4. d.

4. b.



3.



Fig. 1 a. b. Podura Villoso, Lin.
der Zotenbalg.

2. Fimetaria.

Mistgräber.

3. Aquatica.

Wassertreter.

4. Grisea, Deg.



Fig. 1. a. b. c. d. *Termes Fatale*, Lin.
der Vermüster.

2. a. b. *Destructor*, Fabr.

3. a. b. *Pulvatorium* Lin.

die Bücherlaus.

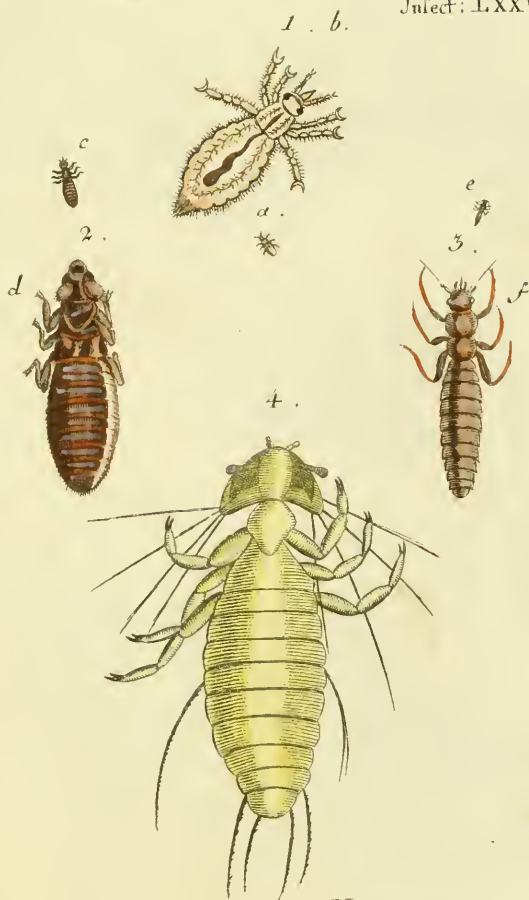


Fig 1.a b. Pediculus Humanus, Lin.

die Menschenlaus .

2. c d. Antrix .

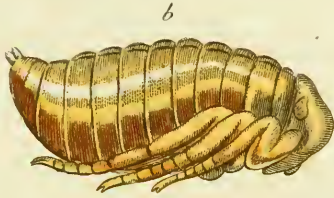
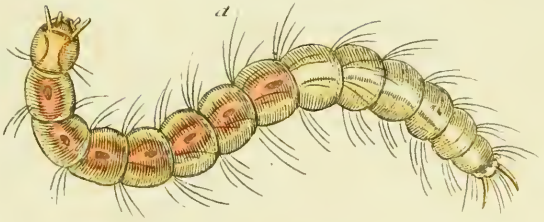
„ Gaußlaus .

3. e f. „ Apis .

„ Bienenlaus .

4. „ Alaudæ , Schrank .

„ Lerchenlaus .



Pulex Irritans, Lin.
der gemeine Floh.

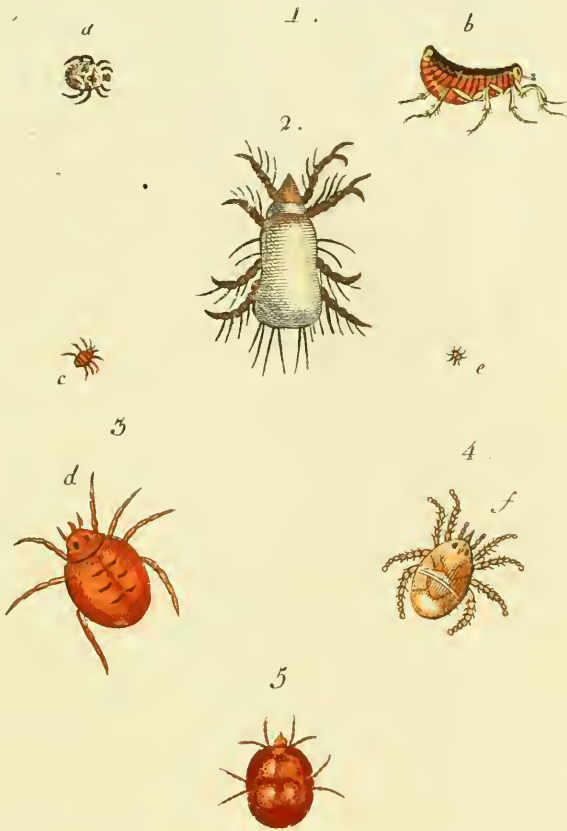


Fig1 a b *Acarus Marginata*, Sulz. die gesäumte Milbe.
 2 „ *Siro*, Lin. . Käsemilbe
 3 c d „ *Baccarum*, . . . Johannisbeermilbe
 4 e f „ *Coleoptrarum*, . . . Käfermilbe
 5 „ *Aquaticum*, . . . rothe Wäſsermilbe

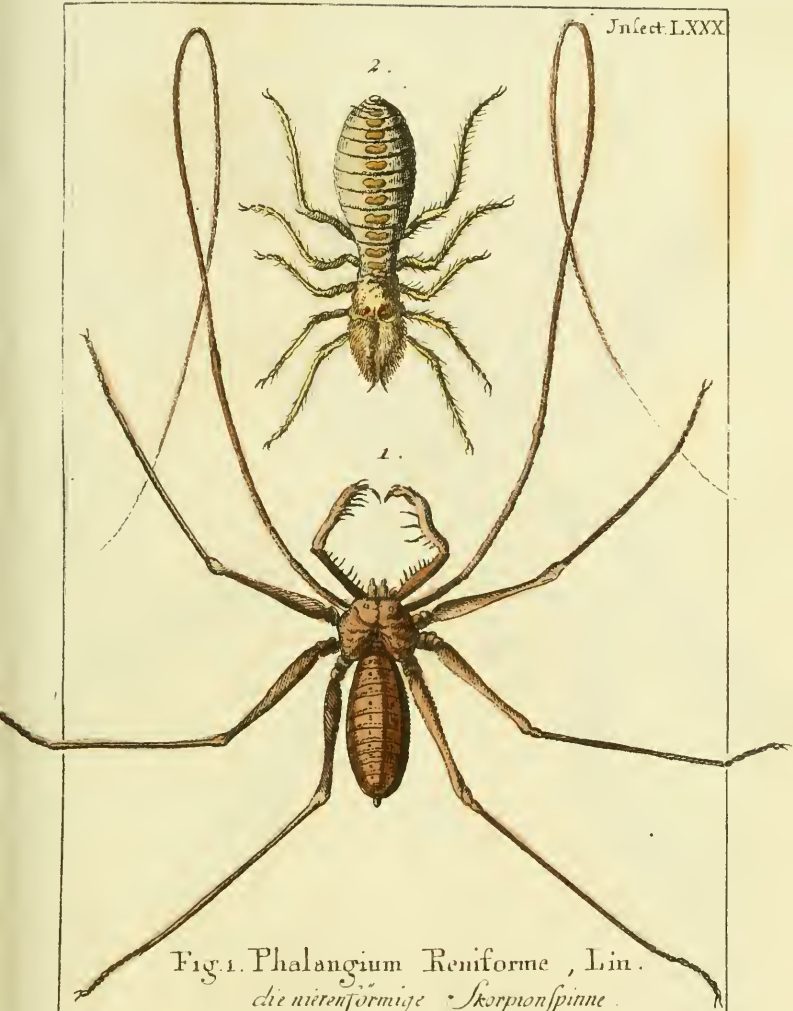


Fig. 1. Phalangium Reniforme , Lin.
die niereförmige Skorpionspinne .
. 2 . . Araneoides , Pal.
die milbenförmige Skorpionspinne .

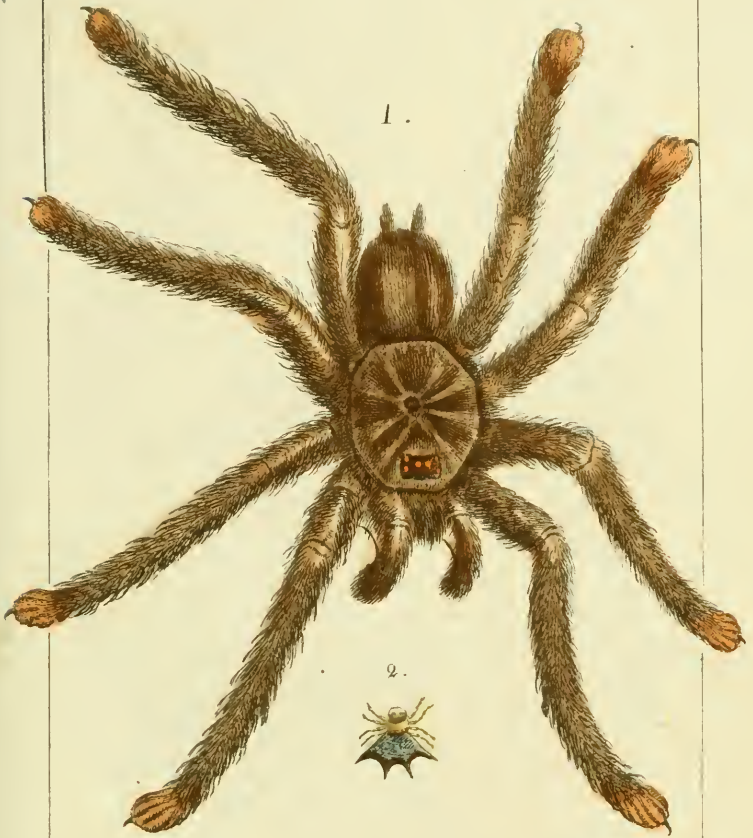
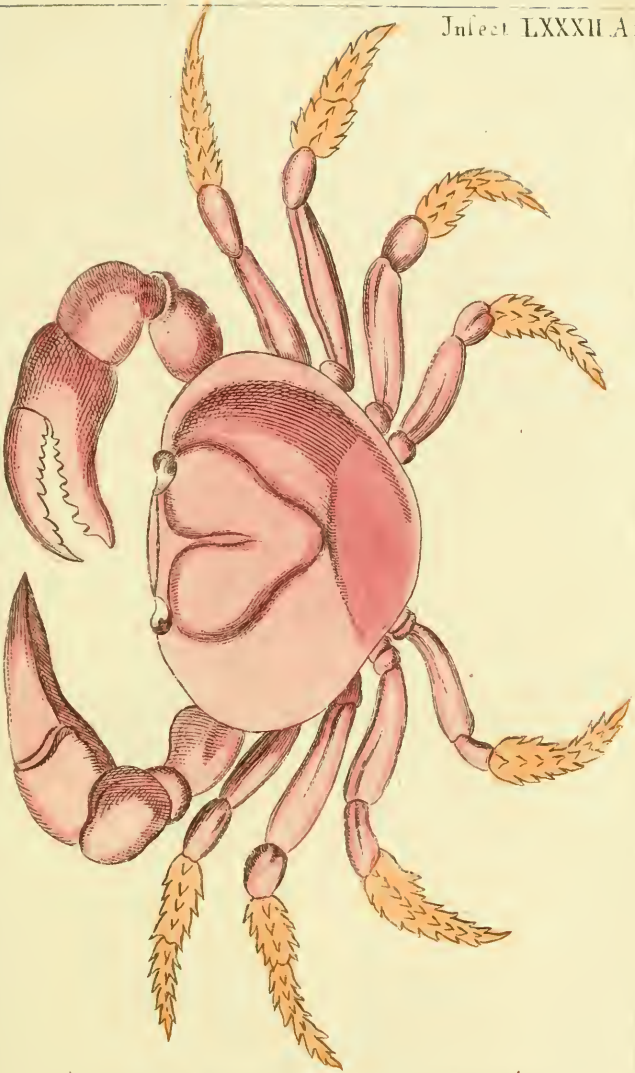


Fig. 1. *Aranea Avicularia*, Lin.
der Colibrifreser.

. 2. . *Tetracantha*,
die 4 dornige Spinne.



Cancer. Ruricola Lin. *Die Handkrabbe.*



Cancer Pagurus, Lin.
der Pagurus ..

1.



2.

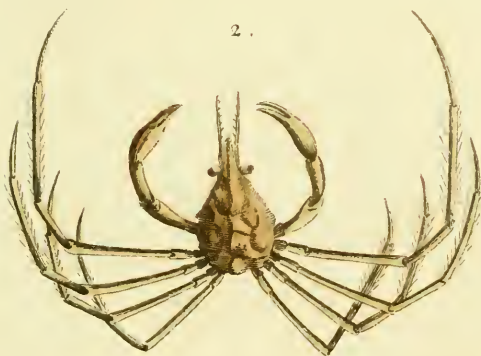


Fig 1. *Cancer Cylindricus* Herbst.
die *Cylinderkrabbe*.
. 2. . *Rostratus*, Lin.
die *Schnabelkrabbe*.



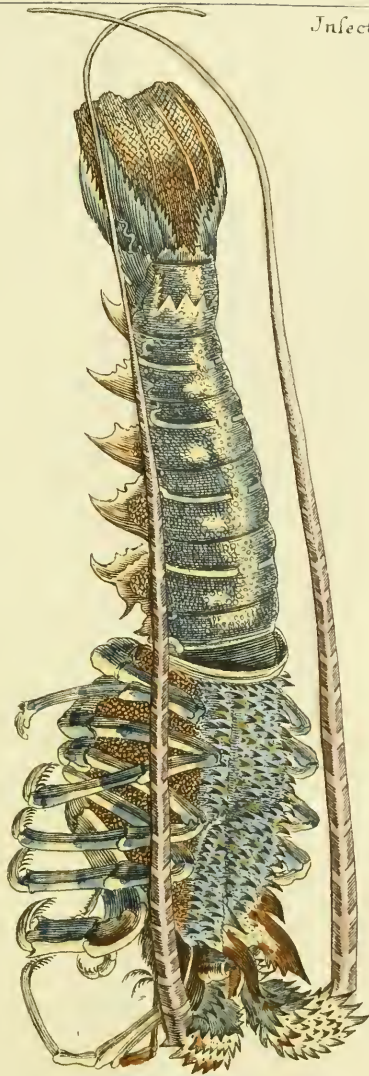
Cancer Maja, Lin.
die Teuffelskrabbe.



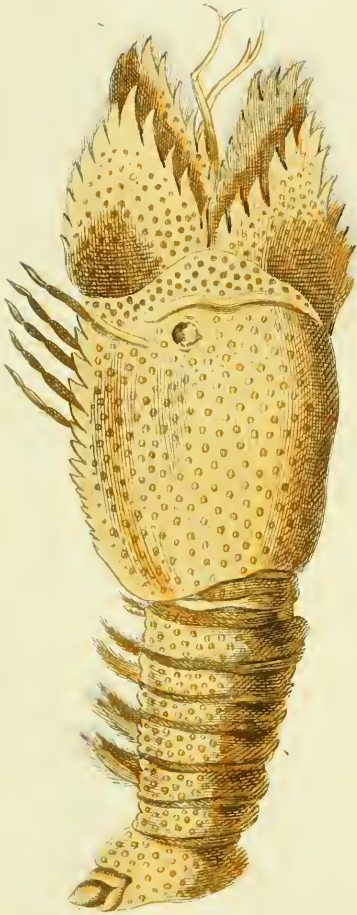
Cancer Bernhardus, Lin.
der Bernhardus.



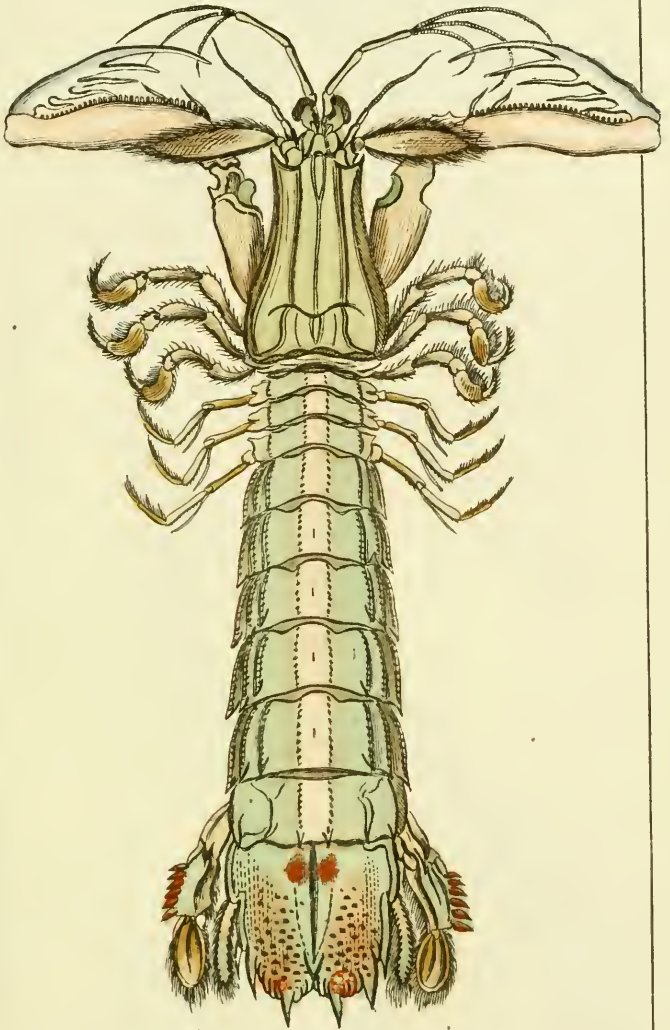
Cancer Strigosus, Lin.
der Runzelkrebs.



Cancer Homarus, Linn.
die Seeheuschrecke .



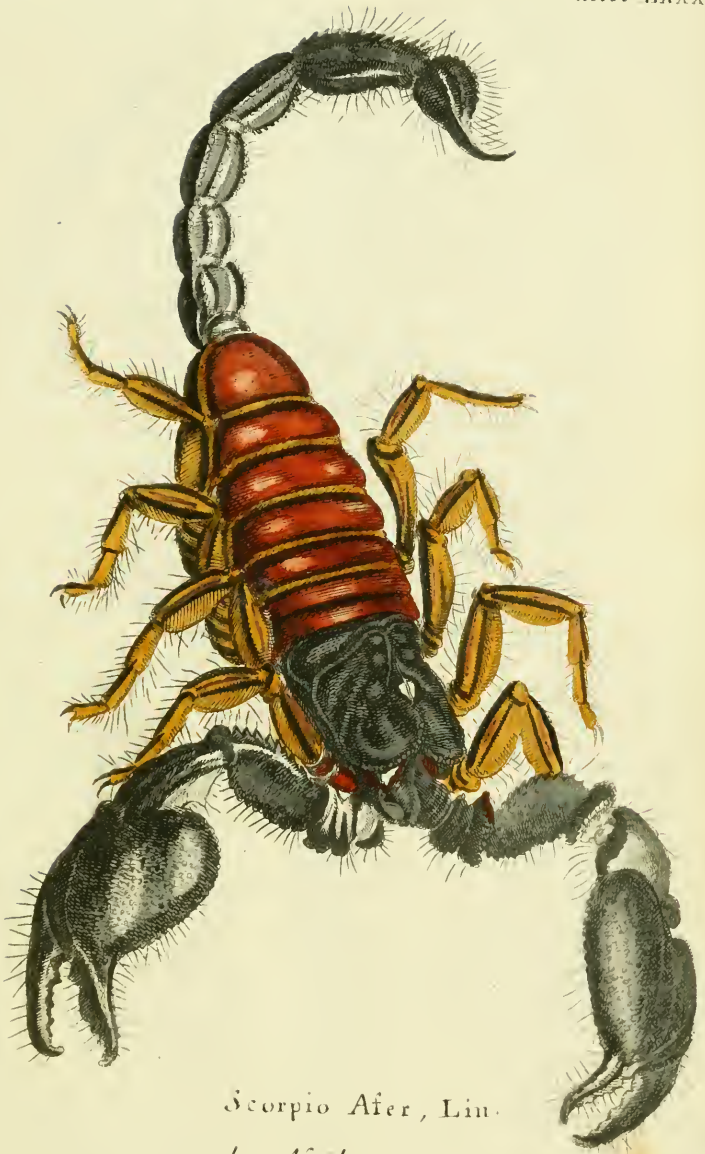
Cancer Arctus, Lin.
der Bärenkrebs.



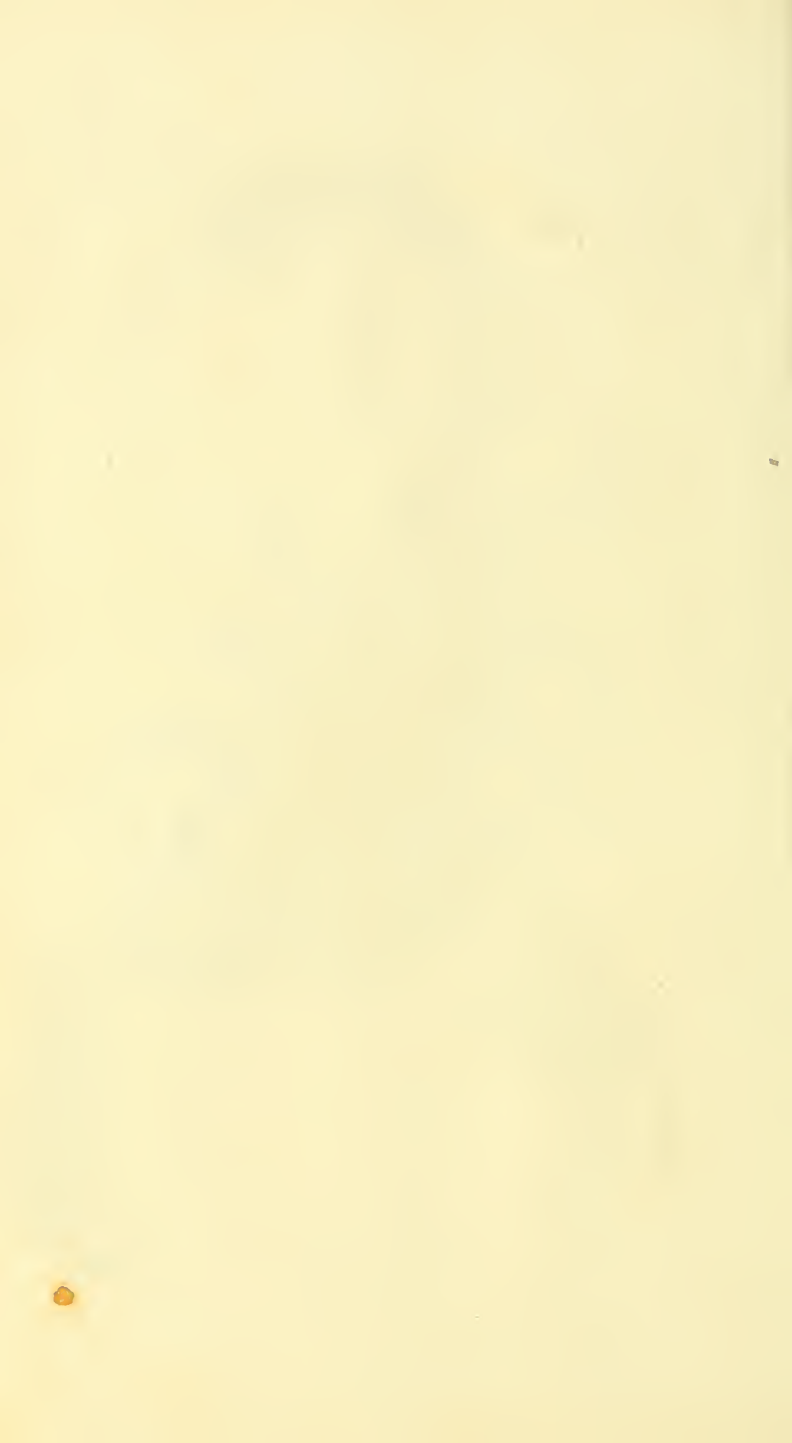
Cancer Mantis, Lin.
der Gespensterkreb.



Cancer Bamfius, Penn.
der Bamfius.

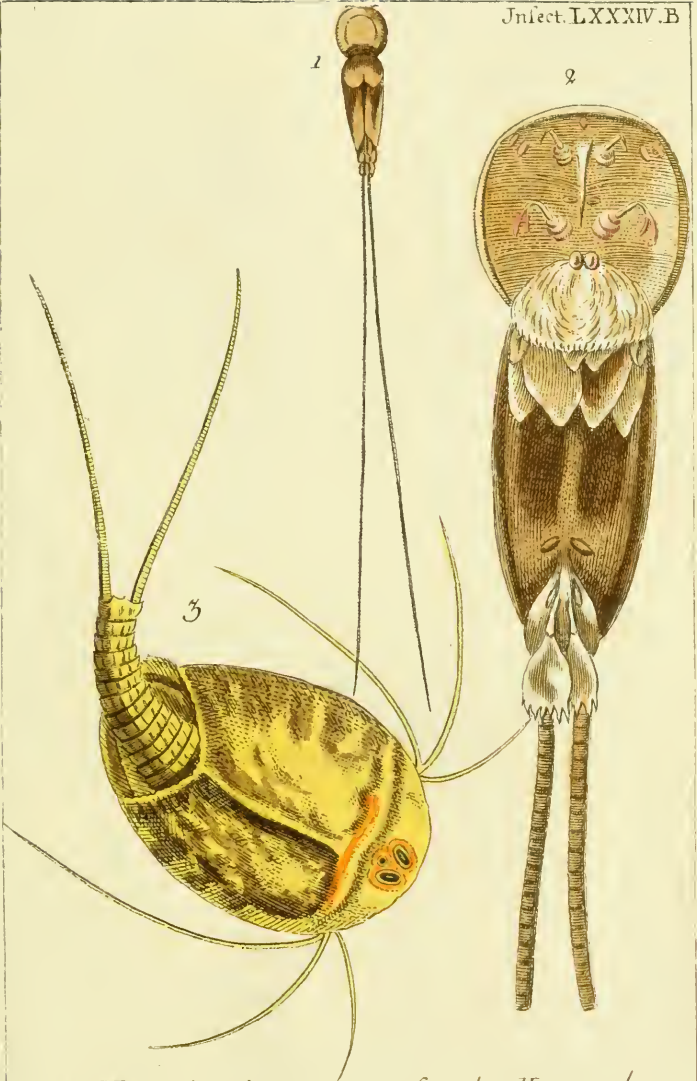


Scorpio Afer, Lin.
der Afrikaner.





Monoculus Polyphemus, Lin.
die Molukki sche Krabbe .



1. 2. *Monoculus hemoris*, Herbst. *die Hummerslaus*.
3. *Apus*, Lin. *der Kiefenfuß*,

1.



2.



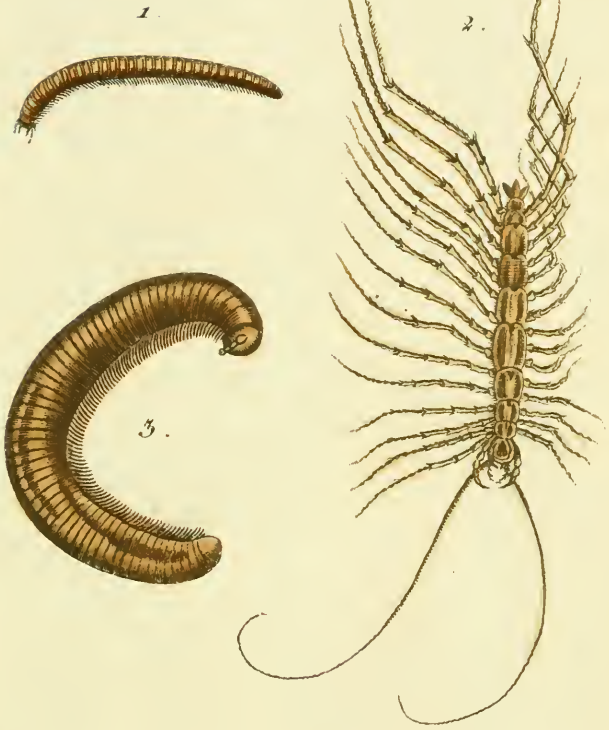
3.



1. Oniscus Entomon, Lin: *der Spießwurm*.
2. " Flora, " *die Seewanze*.
3. " Aquaticus, " *der Wasserassel*.



1. Scolopendra Moritans, Lin: *der indianische Ajselmurm.*
2. . . . Forficata, . . . *Scheerenajsel.*



1. *Julus Terrestris*, Lin: *der Erdvielfuss*.
 2. *Azaneoides*, Pallas, *der Spinnenartige Vielfuss*.
 3. *Jndus*, Lin: *der Indianer*.









SMITHSONIAN INSTITUTION LIBRARIES



3 9088 01506 5170