

文選錦字

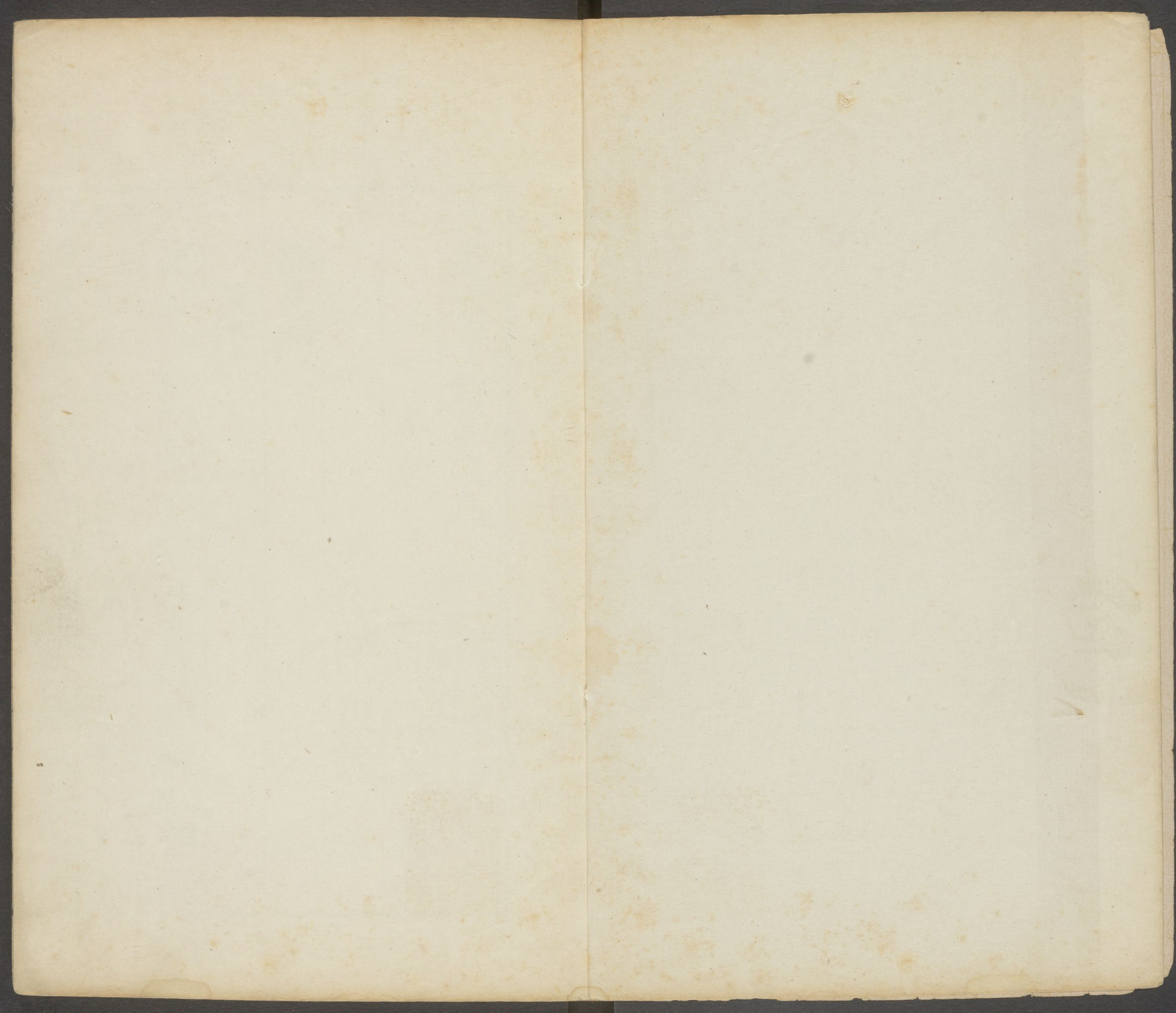
10

HARVARD COLLEGE LIBRARY
FROM THE
HARVARD - YENCHING
INSTITUTE
FEB 1 1932

ChL^T9299/3418

2

10



文選錦字錄卷之八

哈佛大學哈佛葉宗圖書館珍藏印

圖書印

吳興

凌迪知

釋哲

輯

弟稚隆

以棟

校

都邑門

天下

八寓

威振也

班固西都賦

八裔

木華海賦

四遐

飄

也

陸士衡從軍詩

九區

九區

陸雲宣猷堂

詩

殊風

州因九上之土也

張衡思玄賦

八圻

八圻

八圻

八圻

美新論 **寓內** 下也 班固典引 **函夏** 無塵

海內有謚 **橫被六合** 注六合四方上下也

陸雲宴會詩 **同文共規** 注規法也 **渾**

西都賦 **一區宇** 素旄一麾渾一區 史岑出師頌

中國

區中 偏區中之隘陋兮 **中區** 中區咸已秦注

大也 謝眺始 **神州赤縣** 神州之畧赤縣之

出尚書省詩 左

中國也 左

京師

芝墨 跨芝墨注洛陽地名 **俊域** 英俊之域 **皇**

基 圖皇基於億載 **相望** 邑邑相望 **隩區** 防禦

則天地之隩區 **天邑** 宜其可定 **儲胥** 增露寒

京賦 **惣惣** 惣惣都邑人擾擾俗 **審曲** 審曲

測景 昔先王之經邑也掩觀九隩靡 **洛食** 召

相宅洛 **繩直** 周公初基 **求中** 區宇義寧思和

地之 **宅中** 豈如宅中 **翼翼** 京邑翼翼四方所

中 而圖大 **翼翼** 視 **翼翼** 東京賦

王里

河洛為王者之

秦樞

秦地天下樞

農

壤

割周楚

爽塏

體爽塏以閑敞

帝宮

誰謂帝

悼

樞機

六合之樞機

轂下

神臯載穆轂下

行

方州

日月邦畿卓犖方州

洋溢乎要

中州

狀

肆大川

濟乎中州注中

皇邑

祗役出皇邑

也

靈運

宰庭

爰應旌招撫翼宰庭

注宰庭

詩

華域

火燎神州洪流華域

注神州華域皆

詩

京華

京華遊俠客

京輦

自我違京輦四

輦謂天子所居輦轂之

下 潘岳過懷縣作詩

上京

有羽儀於上京

佳麗

壯哉帝王居住麗殊百城

神縣

太微疑

光正神縣注瑤光北斗柄星也言匠人上法

太微宮以成帝宇觀北斗柄以定神州赤縣

江淹擬顏延 十二衢 京城十二衢飛費各鱗

之相次 鮑 英雄所躔 習其蔽邑而不覲上

昭詠史詩 左思吳都賦 都人士女 都人士女殊異

西都 疆榦弱枝 疆榦弱枝隆上都 九塗若水

九塗平若水雙闕似雲浮注大遠可 皇居體

環極 皇居體環極設險祗天工注皇居太子
 居體象也象眾星之環北極顏延之
 直東 春色滿皇州 宛洛佳遊春色滿皇
 宮詩 謝眺和徐曹詩

西郡

上都 寔用西遷作我上都注上都
 西京也 班孟堅西都賦 神臯 實為
 奧區神臯注神者 金策 昔者天帝悅秦繆公
 美言之澤畔曰臯 而觀之饗以鈞天廣

樂帝有醉焉乃為金策錫用此土而剪諸鷄
 首注天以金策賜繆公雍州之地而盡取鷄
 首之分為秦之境 粉榆 懷歸粉榆注粉榆豐
 竝張衡西京賦 社高祖所起也 同

上 **灞池** 灞池不可列注灞池謂西
 京 謝玄暉還道中詩 西夏 杖疲
 人於

西夏注西夏長安也 杜霸五陵 南望杜霸北
 潘安仁西征賦 眺五陵注宣

帝杜陵文帝霸陵在南高惠景武昭帝
 此五陵皆在北也 班孟堅西都賦 九巖

甘泉 其陰則冠以九巖陪以甘泉注九巖
 山名上有九華甘泉宮名 同上 鄭

白之沃 下有鄭白之沃衣食之源注鄭國為
 秦決涇水溉田名曰鄭渠趙大夫白

公穿渠引涇水溉田 秦里其朔 秦里其朔寔
 名曰白渠也 同上 桃林之塞 左

漢都渭涯號曰長安秦居渭北 桃林之塞
 是為咸陽 張平子西京賦 有

峻函重險桃林之塞綴以二華注峻山及函
 谷關桃林在長安東二華太華少華也 同

上 **隴坻之隘** 右有隴坻之隘隔闕華
 戎注隴坻阪名 同上 終南太

一於前則終南太一隆窟抱杜舍郭抱杜舍

吐鎬同上高陵平原於後則有高陵平原據渭

原同上函谷二嶠太華終南左據函谷二嶠之

之山注函谷之名其谷如函故云函谷二嶠

山名在秦東故曰左太華山在秦東終南山

在前瞻望以為標表西都賦褒斜隴首洪河涇渭右界褒

之險帶以洪河涇渭之川注褒斜谷名隴崇

首山名洪河大河也涇渭水也同上

山隱天幽林窮谷注窮也陸海珍藏藍田美玉

陸海珍藏藍田美玉商洛緣其隈鄠杜濱其

足注海者富有如海故云藍美玉謂美玉出

于蓋田同上秦嶺北阜灃灞隴首

注秦嶺北阜皆山也灃灞九州之上腹天地

二水名隴首山名同上

之隩區華實之毛則九州之上腴焉防禦之

實毛謂草木繁滋如毛之生於皮也同上

東都

天衢張衡西九阿西阻九阿東門于旋注洛

九阿東京賦湯泉溫液湯泉黑丹石緇宓妃宓妃

神用挺紀注宓妃神女三川前登陽城道目

伊洛之精也同上

川河洛伊即洛陽也圖書之淵四瀆五嶽帶

顏延年北使洛詩出圖故即土之中即土之中

成隆平之制焉風雨所交土圭測景不縮不

班固東都賦注沂洛背河沂洛背河左伊

然後以建土城注太室底柱太室作鎮揭以熊耳底柱輟

賦東京太室底柱流鐔以大岬注太室嵩高別

名熊耳山名底柱山在王鮪能鼈王鮪岫居

水中若輟止於流也龍圖龜書龍圖龜書

注山有穴曰岫王鮪魚名居龍圖龜書龍圖龜書

穴中鼈三足曰能皆出於水龍圖龜書龍圖龜書

龜書界姒超大河跨北嶽遂超大河跨北嶽

竝同上

洛注大河黃河北嶽常經途九軫城隅九雉

山班孟堅東都賦經途九軫城隅九雉度室以几注

軌轍也言途可容九軌長一丈高三丈為雉

隅角也同上

郡邑

閩中閩中安可處日夜念歸旋注東朔垂哀

朔垂注謂并州神州神州儀刑之列岳注神齊明帝三輔希蹤三輔豪馳聲九州牧注渭作讓表三輔城以西為右扶風長安以東為京兆長陵以北為左馮翊此謂三輔北門寔也秩皆二千石孔穉圭北山移文北門惟

北門重匪親孰為寄注徐州 鼎門 驅軍鼎門 外思見昭

梁之北門 丘遲待宴詩 鄂渚 鄂渚同游衍注 昌登孫權故城詩 高山巨海 高山安足凌巨

也 謝眺發新林詩 鄂渚 鄂渚武昌渚名 州去帝京雖有高山安足凌於上言雖險而

易越也大海如繞帶亦言度不難也 陸機 贈交趾 三輔五州 片言而求三輔一說而定

公真詩 三輔五州 五州注三輔後魏所都五 州北齊所據 股肱守南山曲 淮陽股肱守

王融策秀才文 股肱守南山曲 淮陽股肱守 况復南山曲何異幽棲時注漢淮陽太守沒

黯上書云病上曰淮陽吾股肱郡卿為我臥 理之南山曲謂宣城郡在山 高臥猶在茲

曲 謝玄暉呈沈尚書詩

城廓

寶城 憑寶城以延 踐華 踐華為城因河 登闔 登闔訪州陸 樓雉 出沒眺樓雉遠近 金溝 金溝朝灞產 十雉 據十雉之城 石郭 金城

登巴陵城樓詩 樓雉 送春日 公山詩 金溝 登瑯琊城詩 十雉 馬汧督誅 石郭 金城

都賦 九雉 城隅九雉 基局 觀基局之固護 廣 蜀賦 九雉 城隅九雉 基局 觀基局之固護 廣

衰 考廣衰經城 成淵 建金城之萬雉呀周 隍 流滄浪而為隍廓方城而為墉注隍城池

墉 也流此水以為城池廓猶開也墉墉也方 城山名開以為城墉 嬰堞 崇墉濬洫嬰堞帶

張平子南都賦 嬰堞 崇墉濬洫嬰堞帶 城山名開以為城墉 嬰堞 崇墉濬洫嬰堞帶

城山名開以為城墉 嬰堞 崇墉濬洫嬰堞帶 城山名開以為城墉 嬰堞 崇墉濬洫嬰堞帶

城山名開以為城墉 嬰堞 崇墉濬洫嬰堞帶 城山名開以為城墉 嬰堞 崇墉濬洫嬰堞帶

上女墻涘水涯也言宮闕繞崇城城闔嚴車

之堞帶溪溝之涯也魏都賦城闔臨回

陌延瞰歷城闔注迴遠延長瞰金墉橫西域

視闔城曲也鮑昭城東橋詩金墉而絕金

子西京賦欽巖深溝欽巖而為谷注欽巖塞

產振溪通谷蹇產溝洫注蹇產障隧登障隧

注障隧城牆也嶂峭峻嶂峭以繩直注嶂峭

班彪北征賦嶂峭高險貌潘岳西征賦

雉堞版築雉堞之殷注一雉長三丈城肆道

越城肆謝登陴登陴起遐望注陴城上漫

漫越安定以容與兮邁長城之漫漫注容峻

混遊西城詩登陴女墻登陴起遐望注陴城上漫

隅通池既已夷峻隅又以類注重城結隅郭

周匝重城結隅注結隅謂城溝會脈連脈連

角相對也左思吳都賦溝會脈連脈連

堤塹輶輶注輶亦相連也同上南都賦

連也同上南都賦

道路

絲路絲路有常悲矧乃在吾愛注素絲伐柯

引領望京室南路在披榛涉澤求蹊披榛覓

伐柯河陽縣作抗旌路者舉旌以引路

羊腸羊腸阪屈結抗旌路者舉旌以引路

也王陽路夾棟陽路注向南四會四會五

明君辭陽路之吳都賦四會五

城賦蕪 似路駢行似路注言 多艱艱路修遠以多

密途密途亘萬里 載路仁風載路注載 織昭王碑

路庸織路於四垠注往來 咫步曷云途遠曾

劉琨莊旣 士女滿莊旣 稅駕息徒稅征駕

詩體 遠遠道里遠遠山川阻 伐木伐木通徑

陵表謁五 開徑惟開蔣生徑永懷求羊 古旭崩

塞路崢嶸古旭注旭 途窮物故不可論途窮

阮步迴阡 也迴阡被陵闕注阡道 窈窕窈窕既

兵詩迴阡 也謝混西池詩 窈窕窈窕既

洲亦玲瓏 注窈窕長遠貌玲瓏 失路北臨太

明暗貌 謝靈運湖中瞻眺詩 失路北臨太

路將如何 永路山門臨永路不見 遵途遵

阮籍詠懷詩 永路行車馬同上 遵途遵

遠蹈騰軌高騁 修塗目倦修塗異 眇默眇

陸機贈馮文熊詩 修塗目倦修塗異 眇默眇

軌路長 顏延川陸 陸機殊迹軌 阻脩阻

年還至梁城作 川陸川陸殊迹軌 阻脩阻

從之路阻脩注阻脩長 眇眇眇眇陸長道遙

也張協擬四愁詩 眇眇眇眇陸長道遙

溪而直進落五界而迅征注猶溪名賦威夷

至深險阻也五界峻道孫綽天台賦既克濟於九折路威夷而脩通注威夷長貌

脩長也山道曲折有九既能泛之則長路威

夷而通四術冠蓋蔭四術朱輪竟長衢注術同上四術皆道也竟盡也左思詠史

詩四達四達雖平直蹇步媿無良良注緬邈謝瞻張良詩緬邈途

歎緬邈注緬邈長遠危轍駿足思長阪柴車

也謝瞻答靈運詩危轍畏危轍注良馬思

遇長阪以騁其足柴車塗局塗路雖局官守

弱車陸機答內兄詩塗局有限注局近也

與魏文帝僻左足下所理僻三七西通鄆鄧

三七注三七謂二千一盈千西接峽武關路

百里沈約昭侯碑文盈千曾不盈千注峽

武二關名不盈平若水九塗平若水注大陸

千里也同上平若水可立九軌故云九塗

道也直如髮馳道直如髮注馳走之行行去去

也行行道轉遠去去情彌遲莊都野動野馘莊都雲

風馳注莊馘皆道也盤紆交互野徑既盤紆

注阡道也盤紆交互屈曲曲陌直阡迴渠繞

波扶直阡注迴轉也東西為陌南北為阡扶

郊野

都**耽耽** 耽耽帝宇 離房 離房乍設 雲構 飛觀

賦 虛擔雲構 魏都賦 始出尚書府詩 椒塗 椒

元長曲水詩序 朱邸 誰謂相去遠隔此西

也 宋后哀策文 掖垣 掖垣注有東西掖兩

門 贈宣室 訪道宣室 元 紅藥 紅藥當塔

徐幹詩 長策秀才文 西清 浴彷徨

上 露掌 風動萬年枝日華承露 綺櫳 七命 靈

泉賦 甘藻 扁藻 扁黼帳 秘宇 蘭宮 秘宇 彫堂 靈

瑣 欲少留此靈 騷經 朝廷

丹墀 丹墀臨焱注天子庭曰 周衛 出入周衛

衛謂朝廷也 司 魏闕 雖情投於魏闕注魏

山移 有赭 左則中朝有赭聽政作寢注中朝

賦 玉除 疑霜依玉除注依覆除 丹帷 携手升

坐侍丹帷注玉階丹帷皆天 青閣彤闈 拂露

子之殿庭 傳咸贈何劭詩 閣 朝堂也彤闈宮

宮

裁基 求中和而經處揆景緯以 蘭撩 桂棟留

元長曲水詩序 謝眺酬王晉安詩 夏 蘭

撩停帝宇大微凝帝宇瑤光正大紫據坤靈

冬霰放大紫之圓方紫宮煥若列宿瓌材而究奇

注大微紫微也紫宮是環瑤英錯以瑤

都賦竝西夢還夕寐北河陰夢還瑤英英鏤以

金結極望玉繩而結極承倒瑤瑩尋雲抗瑤

華景而開軒竝七命瑤瑩侍遊

蒜山雲雀躄躄躄躄也作鳳於簷也豐約商豐約

詩躄躄也豐約而折中

卑宮察卑宮壺術左思魏都賦竝玉繩金波

鵲玉繩低建章寒媒洞房清宮命曰寒文

贈西府同僚詩寒媒七發

禳形軒紫柱顯敞閑宮顯敞諛門諛門曲榭

文禳華梁竝七啓諛門宮

名宮室相惺穆由余以西戎孤臣而惺穆

接謂之謬惺穆竝東京賦玉

樹翠玉樹之青結瑤畢結瑤而構高光覽膠

蔥甘泉賦結瑤吳都賦高光流於

高光兮溶彷徨於西青注高光宮名穆流長

遠貌西青謂西廂閑處楊子雲甘泉賦

蘭池北有清渭濁涇蘭池周曲注蘭池宮紫

闈反帝座乎紫闈注紫闈蕙路巡步檐而臨

帝宮也陸機辯仁論蕙路蕙路注步檐

長砌也蕙路香草也焚撩布翼列焚撩以布

謝莊宣賢妃誄序焚撩布翼列焚撩以布

高驥注焚桴皆棟也撩椽也言棟上布椽如

翼也驥舉也謂虹梁荷負而舉也同上

金璧飾璫彫玉璫以居楹裁金璧以飾璫注

彫刻楹柱也璫柱下石也璫椽頭

文選帛字

夏

飾也 玉樹青蔥 翠玉樹之青蔥兮壁馬犀

植玉樹於此宮以碧玉為葉青蔥玉樹色也 又作壁馬犀牛為飾璘璠寶物文彩也

子雲甘 綺錢朱網 珍瓏結綺錢深沉映朱網

也 珍瓏踈貌 經緯陰陽 其宮室也休象乎

謝眺直省詩 掖庭椒房 後宮則有掖庭椒房后

西都賦 周廬千列 周廬千列設卒周

天子左右如肘腋椒房以椒 采飾纖縟

徽道綺錯注周廬千列設卒周 采飾纖縟

衛以直宿也 班孟堅西都賦 飛宇若浮

次舍采飾纖縟表以藻繡文以朱 飛宇若浮

綠注纖細縵繁也 張衡西京賦 飛宇若浮

雲 列宅紫宮裏飛宇若浮雲注紫宮天子 列

漢構仙宮 列漢構仙宮開天製寶殿注言宮 江淹襍擬詩

屋不呈材牆不露形 言皆以藻繡編綬纏 玄

墀鈿砌玉堦彤庭硬蹠綵琳珉青熒 注鈿

砌也形赤色也以彤漆飾庭硬蹠珉石 之次玉者也綵緻言色密也 同上

闕

象闕 象闕之制 蒼龍 武之制 鐵鳳 銅雀鐵 置

臬 陳圭置臬 百重 識百代之常法也 雙碣 物

文選集字 卷八 五

雙碣之容法圓色法上圓帝里或以表正王居華

闕興復表門委篋懸書有附委篋知浹日布

方顯浹日初輝圓闕圓闕疎以造天若雙標

闕前標闕而后應門注標赤色觚稜上觚稜而棲金

爵注觚稜闕角真闕真闕出浮雲青闕流

也角上棲鳳真闕贈丁儀王粲詩青闕雲

藹青闕皎月鑿丹百常表以百常之闕園以

宮直東宮詩百常萬雉之墉七天命

求箴象闕求箴注百官為箴戒之言中天樹

天之華麗也注中天言高及天嶕嶢內則別風

半華麗也班固西都賦嶕嶢嶕嶢眇麗

巧而竦擢注別風闕名嶕嶢閭闔正紫宮於

高也言高竦而擢出同上閭闔未央表嶕

闕於閭闔注嶕高也閭闔天門也言法紫宮

以造未央立高闕以象天門張衡西京賦

迢迢干雲霧而上達狀亭亭以迢迢注別風

貌同上象魏建象魏之兩觀注象魏巖巖巖巖

南端攸遵注巖巖高也南端正南門也穹隆

言南端法於北闕也左思魏都賦穹隆

取商庭之梓樹於闕間化
為松栢 左思魏都賦
北荒西極 北荒明
月西極

流精海嶽黃金河庭紫貝注西北荒有二闕
高百丈上有明月珠徑三丈光照千里崑崙

山有流精之闕海嶽蓬萊山也山有白
銀闕紫貝闕名河伯所居也 同上 **牛頭**

博望 假天闕於牛頭託遠圖於博望注晉以
牛頭山兩峯以為天闕宋立雙闕以博

望梁山也 同上

殿

秦餘 獲林光於秦 餘 西京賦 **祕殿** 立靈光
之祕殿 **虎梁** 奔虎攫

倚 **朱鳥** 朱鳥舒翼 以特衡 **寶勢** 據坤靈
之寶勢 **窺窻** 玉女窺
窻而下

視注刻玉女形於 **綺錢** 珍瓏結綺錢深沉映
窻上下視於人 立中書省詩

冠山 豐冠山之朱堂注未央殿 **玉瑱** 彫玉瑱
在龍首山上如戴大冠也 以居楹

注瑱柱 **璧璫** 裁金璧以飾璫注璫椽
下石也 立西都賦 **雲陛** 十

朝雲陛注武帝時有五 **桁梧** 桁梧復疊勢合
雲殿 出尚書省詩 形離注桁梧拱

也 **踈柱** 羅踈柱之泊越 **髹彤** 列髹彤之繡楠
肅眡鄂之鏘鏘 垂琬琰之文璫

注丹 **殿翼** 殿翼相當 **層構** 正殿崔嵬層構
漆也 景福殿賦 厥高注正殿露

寢也崔嵬高也 **大厦** 大厦耽耽九戶開闢注
班固西都賦 大厦殿名以象明堂置

九室室有一戶故曰九戶耽耽 **崔嵬** 崇臨海
溪邃之貌 張平子西京賦 之崔嵬

飾赤烏之曄曄注臨海赤烏二殿神龍抗神

名崔嵬高大也左思吳都賦華殿施榮楯而捷獵同上仙靈圖以雲氣畫彩仙靈注言於殿內畫

作雲氣彩圖神仙龍首齊龍首之涌雷注殿

靈奇之物同上龍首齊龍首之涌雷注殿

於椽頭雨水注入於龍口白虎曲陽僭於白

中瀉之於地魏都賦無度注白虎殿名曲陽侯王根僭淫造百子

第以象之是無法度潘安仁西征賦連以永寧安昌臨圃遂及百子后宮攸處注

永寧安昌臨圃立殿名與大殿相連百子亦殿名宮女所處昭陽昭陽特盛隆以孝成注

景福殿賦昭陽成帝作也班固西都金華升降承明之闕出入金華之殿注

賦西都金華升降承明之闕出入金華之殿注

建江文通詣瑤光掩綵瑤光收華紫禁注瑤光

謝莊岨岨屹山峙於紆鬱隆岨岨岨岨

賢如誅岨岨乎青雲注岨岨極高貌增岨岨

非以增岨削繒綾而龍鱗注鬱塊北棟梁繁

而不平貌增岨上濶而險也增士耕反岨音

宏殿賦立靈開天開天製寶殿注言宮殿高層

光殿賦開天至天漢江掩襟詩覆豐層覆之耽耽建高基之奧秘其奧秘則

彷彿退概若幽星之纒連也造天正殿塊以

注皆幽遠不明貌同上造天造天兮鬱竝起而穹崇注塊大造至也穹翬飛離立刻

離鳳也班固西都賦鬼我岨岨以抗殿

文選錦子 卷八

狀鬼峩以岌嶭注龍首山名疏之構殿於上
故言抗鬼峩岌嶭高狀貌 張平子西京賦

雕樂鏤漆 雕樂鏤漆青瑣丹楹注樂拱也漆
斗也皆雕鏤其上青瑣門窻樂為

瑣文染以青色楹柱也塗以赤
色故曰丹楹漆音節 吳都賦 **溫房涼室** 溫

承其東序涼室處其西偏注溫
房涼室殿名 何晏景福殿賦 **迢嶢侗** 迢

侗儻豐麗博敞注迢嶢高貌侗儻
卓異也 王延壽魯靈光殿賦 **金楹玉舄**

金楹齊列玉舄承跋注金楹金飾柱玉舄
玉為釘以承柱下跋也柱根也 同上 **玉**

墀丹掖 顏延年宋
后哀策文

樓

茗亭 茗亭南樓期
襟體詩 **開襟** 憑軒檻以遙望向北

峻安 高樓一何峻茗茗峻
而安 士衡擬古詩 **塵冥** 綺窻出塵
冥 同上 **雲**

端 飛陛躡雲
同上 **上干** 危樓峻上干注言城之樓
如山之峻上干於雲也

登琅琊 **井幹** 攀井幹而未半目眩轉而意迷
城詩 注井幹樓名也言此樓高升之

未半目眩意迷
班孟堅西都賦 **甬道** 步甬道以縈紆又杳
迴曲也杳篠深也陽明也言步

此迴曲深邃不明也 同上 **重樂** 時遊極
結重樂而相承累層構而遂躋望北辰而高

興注三輔謂梁為極言置梁於浮柱以樂櫨
相承累積重構而上也望北極星

之高以起此樓 張平子西京賦 **四望** 登茲
樓以

之望北極星 登茲樓以

四望兮 王徒倚 步棲遲以徒倚兮白日忽

粲登樓賦 言於樓上行步 雲竦 雙闕雲竦以夾路瓊臺

優游遷徙倚立 天半若懸之在空而居也 孫綽天台賦

飛觀 高軒飛觀廣厦閑房注高軒高堂也飛

迎風 文昌鬱雲興迎風高中天注文昌殿名

植贈徐 百尺 飛觀百餘尺臨牖仰櫺軒注觀

青闕 見雲事注流雲行雲 朱宮 雙闕指馳道

注朱宮朱樓也羅列也第宅 雲屋 郭壘之內

有 閣 注郭壘猶郭邑也雲屋謂高樓 高與雲齊 西

虹帶 飛閣纓虹帶注虹依閣 璇題 璇題納行

子有所 意迷 月眩轉而意 峯青 翠觀峯青雕

命 重坐 重坐明閣注閣有兩重上頭下 干雲

飛閣干雲 景福殿賦 登道 凌登道而超西墉注登閣

都 校文 次有天祿石渠校文之處注 雲蔓 長

廣廡連閣雲蔓注連閣謂捫天見仰攀撩而無

閣道如雲延蔓相連接也見其地仰攀於椽手可模及於天也

相如上林賦連雲高閣連雲陽景罕曜注閣高霞

連翠觀峯青雕閣霞連注翠色樓觀如山岑

七命透迤飛閣透迤下臨無地注透迤相連

巾頭陀茵閣隨山望茵閣注茵香草也言茵

青閣朝與佳人期日夕望青閣之上穹隆外閣道

穹隆注鈞陳宮署閣三重階交疏結綺窻阿

通而結縷文綺以為窻也浮階乘虛飛閣干
乘虛注飛閣浮階言高如鳥飛入於
雲乘其虛空也何晏景福殿賦

臺

九成復集九成臺曉榭曉榭迎風旋臺膺門

旋臺九重增成累臺增成雲冠曾臺富雲冠

詩寸眸入極可圍於寸雲中飛觀榭乎雲芳

塵綠苔生閣芳塵離榭離榭累榭曾臺累榭

招魂神明神明神明鬱其特起遂偃蹇而上躋注

軼過也 班蘭臺 外有蘭臺金馬通宿迭居

孟堅西都賦 賦 西京 顯天 置酒顯天之臺注顯 百常 通天眇

徑百常而莖擢注通天臺名峙立也倍尋曰 常徑准也言竦然而立准高百常擢拔也莖

擢如木上拔也 張平子西京賦 寒產 珍臺寒產以極壯注

產高大貌 四遠 造姑蘇之高臺臨四遠而特 同 上 達注姑蘇臺名言臺高臨四

望遠而孤立也 三臺 三臺列峙而崢嶸注三 左思吳都賦 臨廣望坐百層注廣望百層

臺也 百層 皆臺名 顏延年赭白馬賦 思魏都賦

冰井 從容冰井臺清池映華蕩注魏有冰井 臺下有清池言從容於上見華於池中

江文通 玉房 踞窈窕於玉房注窈窕美人 魏武帝文 釋釋 望通天之釋釋注通天臺石

嶒嶒 洪臺岨其獨出兮檄北極之嶒嶒注檄 峻秀 飛梁 歷倒景而絕飛梁兮浮蟻蠓而撒

貌 拂也蟻蠓遊氣也飛梁閣道也言高反出倒 景過於遊氣絕出閣道而拂於天 同上

嶢嶢 直嶢嶢以造天兮注 崇崇 望通天之崇 楊雄甘泉賦 崇崇注通天臺

也 班彪 結瑤 思比屋於傾宮畢結瑤而構 北征賦 瓊注復思比屋於桀之傾宮

以瑤為臺以瓊為 虛簷雲構 飛觀神行虛簷 室 左思吳都賦 雲構注飛觀高

文選帛字 卷八 三十一

臺也神行言高若鬼神所作也行猶作也
雲構言高與雲齊也 王融曲水詩序 雲

雨大半 軼雲雨於大半虹霓迴帶於焚楮注
軼過也言臺高而上升二分過雲雨

上之

館 觀附

次舍 故其館室次舍采飾纖綉裹以藻綉文
以朱綠注言為館室次舍休息之處纖

細綉濃也謂館室之上纏飾藻綉 喬基 既新
朱綠之文也 張平子西京賦 作於

迎風增露寒與儲胥托喬基於山岡直帶霓
以高居注武帝作迎風館於甘泉山後加露

寒儲胥二館喬高也言階高而又 飛廉 披飛
在山岡之上帶霓高危貌 同上 廉入

苑門 注飛廉館名 屬玉 天子乃登屬玉之館
班孟堅西都賦 注屬玉館名 同上

豁達 華館寄流波豁達來風涼注寄流波謂
在水中豁然達風涼也 劉楨公讌詩

清暑 開襟乎清暑之館遊目乎五祚之宮注
清暑五祚皆漢宮觀名 潘岳西征賦

百尋 擢百尋之曾觀注豫章 揭焉中峙 豫章
觀其高百尋 同上 珍館

揭焉中峙 注豫章館名在 上林揭高也 西都賦

階陞

左城 右平左城注言階左平坦右 飛除 踐飛
致城城階級也 西京賦 除注

高砌也 步檐 巡步檐而臨蕙路注步 東塗 乃
七啓 檐長砌也 謝莊誄序 塗乃

吳趨馨廡建芳馨藥房辛夷楣兮突夏有冬

行突夏注突復室夏出霓層軒延袤上相

大屋也招魂頭陀寺碑相

如室斯構而去其爰定我居築室穿池

鑿契晉紀總論築室長楊映沼芳枳樹籬

閑居賦潘安仁結廬陶潛雜詩甲第北闕甲第

注第館宅也甲第一也言第一之延屬長于

宅當正道開門張衡西京賦延屬延屬

飛薨升互注長于地名延屬言邑室相連也

飛薨升互言棟宇相交互左太冲吳都賦

南榮南檐也司馬相如上林賦膠葛

乎膠葛之禹注膠葛廣長翼長翼臨雲注屋

大貌禹屋也同上長翼檐如鳥翼之臨

雲也張衡字乃瞻衡宇載欣載奔注衡門

協七命文衡宇謂其所居衡門屋宇也陶

潛歸去華榱飾華榱與壁璫流景曜之曄曄

來辭華榱注華榱彩椽也以壁璫飾椽頭

也張衡虹梁因懷材而究高抗應龍之虹

西京賦藻井帶倒茄於藻井注帶根也茄藕

班孟堅藻井莖也藻井當棟中交木如井幹

畫以藻文飾連莖綴其根於井中其變態命

花下垂故云倒也張平子西京賦變態命

爾之巧匠盡變態乎其中注般湫阨國有鬱

輸王爾皆古之巧人同上湫阨歎而顯

敞邦有湫阨而蹉跎注湫下阨小也樂廬粉

湫子小反阨鳥界反左思吳都賦樂廬粉

復結樂榼豐施注粉棟椽椽也樂

榼振日月

於棟振注棟振屋宇端也棟於

背陬宇觀其棟

結構規矩應天上憲背陬注背陬陬星主架屋

背子移反取子史反王延壽曾靈光殿賦

磊砢

也萬楹叢倚磊砢侶扶注楹柱

嶙菌連拳

嶙菌踳躑傷歌傾兮注皆

禁楸爰有禁楸勒

陽馬接以圓方注禁楸短椽也陽馬屋四椽

栢

雙枚既脩重桴乃飾槐栢緣邊周流四極

以承瓦也

嶢崢

張平子思玄賦

華榱高會

堂竝坐蔭華榱注華榱結構何迢遞曠

屋也張仲宣公宴詩結構野極高深謝

玄暉郡內高齋結宇岡曲注結構微微

閑坐答呂曹詩結宇也張協雜詩

虛館清陰滿神宇曖微微注曖蓬廬歸田

廊四注高廊四注重坐明閣注注猶匠也高

馬相如繡栢雲楣彫楹玉碣繡栢雲楣注楹

京增桴重桴增桴重桴鍰鍰列列飛宇承霓

高慶崔嵬飛宇承霓注高承

於雲霓何晏景福殿賦

左思吳都賦邑屋隆夸橫塘查下邑屋隆夸

夸奢也 **浮柱飛椽** 杭浮柱之飛椽兮神莫莫

同上 **流離爛漫** 而扶傾注浮柱深上柱也 浩浩泫泫流離爛漫注

賦 **皓璧丹柱** 皓璧皜曜以月照丹柱歛赭而 皓璧皜曜以月照丹柱歛赭而

也電燧赤光也 王 **旋室洞房** 旋室嫵媚以 窈窕洞房叫

延壽魯靈光殿賦 窈窕洞房叫 **欽岑離樓** 起欽岑

深也叫窈窕遠也 同上 **層櫨** 離樓注倨倨雲起覆屋貌嶽岑離樓衆

木相倚貌倨九勿反倨古毀反 同上 **曲枅** 層櫨磔危以岌我曲枅要紹而環句注

芝栴枝掌 芝栴攢羅以戢香枝掌杈枒而斜 據注栴梁上短柱也戢香聚也枝

穿梁上交木晉安立 **縱橫駱驛** 縱橫駱驛各 反穿恥孟反 同上

上 **雲窠龍栴** 雲窠藻椀龍栴彫鏤飛禽走獸 因木生姿注窠梁上柱栴椽也

上 同 **透迤詰屈** 巖穴洞出透迤詰屈注透 迤長貌詰屈曲貌 同上 **高**

薨飛宇 高薨崔嵬飛宇承霓注薨 屋欄也 何晏景福殿賦 **繡栴文璫**

列髹彤之繡栴垂琬琰之文璫注髹 彤丹漆也栴椽璫椽頭也 同上 **檝櫨藥**

棋 檝櫨各落以相承樂棋天矯而交結注檝 櫨曲短梁也各落危岨貌樂以承棋枋也

檝子兼反 **飛薨鱗次** 京城十二衢飛薨各鱗 同上 次注薨屋簷也 鮑昭

詠史 詩

門戶

金人

立金人於端闈注始皇銷璧門之鳳闕

注闕名南有壁

門立西都賦

金狄

高門有闕列坐金狄注

京賦

奧絕

人君南面九重恩倖傳

司管

我帝宮闔闔清

荆州

晏開

林閭時晏開亟迴長

啓扉

啓扉面

田南樹

披軒

披軒臨前庭

納駟

高門納駟

閩

踐宣中之清

文軒

披文軒而騁

方斬

旗不

結駟方斬注肩門限也

雙扉

扉

垂涕霑雙

排捷

斷馬銜也

立西京賦

雙扉

古詩

排捷

排捷陷肩注距門也

待封

于公高門以待

鋪

華闕雙邈重門洞開

金鋪交映玉題相暉

玉為之暉映言光明

磁石

製磁石以禦衝注

也

左思吳都賦

磁石

磁石脇鐵故以為

門

鮑昭

南端

南端之豁達注南端南

蕪城賦

南端

南端之豁達注南端南

闕

簡偉塞門獻狀絳闕注絳闕天子門也

倖

白馬

擠撼

音注擠排撼搖也金鋪扉上有金

聲似鐘音也

司馬相如長門賦

鋪首

鋪首

焜煌注鋪首門扉鎖處也炳以焜煌謂月

色與燭光相合於門首也

傅毅舞賦

高

高

高

高

閨

甲第崇高閨洞房結阿閣注閨門

二九

九之通門注閨十八門

閨閨譎詭

也左太冲蜀都賦

高闈洞門

注言門戶譎詭而奇

門方軌注闈

也方車立軌也

交疏

交疏結綺外燧

流景外燧注燧光動也

出於外

沙版

紅塵沙版注以丹

方連

綴刻方

連注刻鏤橫木為文章連

立招魂

疏寮

寮注寮牕也

綺寮

西賦綺寮

對檄

房櫳對檄連

櫳室之踈也檄

白間

注白間牕也以白塗

之畫為錢文離離分別

玉女

視注刻玉女形

於牕上皆窺而下視於人

回軒

重樂承游極

注樂棋游浮極棟回軒長牕阿角也

岫檄

詩岫檄

宜肩岫檄掩雲關注肩閉也岫檄山牕也

文

文

虹

鏡文虹於綺疏浸蘭泉於牕也

中生泉繞於階故云浸蘭

綺疏

周軒

周軒

泉於玉砌

曲水詩序

綺疏

周軒

注長廊有牕而周迴曰天牕懸棟結阿天牕
中天左太冲吳都賦綺䟽注懸棟謂
屋下更為重梁相結屈曲以為天牕畫
以文彩故云綺䟽王延壽靈光殿賦
左平右城青瑣丹墀注青瑣
牕也以青飾之西京賦方䟽注方䟽舍秀
張協交綺堂重殿疊起交綺對棐注重為殿
七命文交綺堂相疊而起交為綺綵以對牕
棐也同上

園囿

春王逍遙春王圃注晉有春
王圃答張士然詩鈎盾奇樹珍果

注小苑也招風園中屏氣雜清曠招園墟今
東京賦遠風田南樹園詩

立園墟注墟村落之通楊園楊園流好音
言何劭贈張華詩王僧達答顏延
年菟園梁王不悅遊於菟園注梁
詩孝王苑名謝惠連雪賦繁囿蕩繁

西池詩謝混靈囿靈囿濯華菓通衢列
謂禁苑也上林禁苑跨谷彌
揚雄羽獵賦上林禁苑張衡西京賦

藪為圃遭藪為圃值林為苑注有草曰圃有
木曰苑言逢藪草為圃植林木則為
苑左太

冲吳都賦蕙圃蘭唐踪蕙圃踐蘭唐
楊雄羽獵賦

欄檻

重軒三階重軒鏤檻文棧注軒檻
欄也棧連簷也西京賦披軒披文
軒而

騁望注披謂出戶也文軒
鈞欄也成公綏嘯賦

鈞欄也曹披張
植贈徐幹詩

晏景福
殿賦

軒檻曼延注軒檻鈞欄也曼延言
長而不絕也毛延壽靈光殿賦

周流兮忽軼軼而無垠注據依也軼軒欄檻
也軼軼廣大貌言依其欄檻周徧而行廣大

無垠楊楯軒宛虹拖於楯軒注宛曲屈也
雄甘泉賦

星拖虹經越門牕欄檻之
上司馬相如上林賦

垣牆

宮雉宮雉正相望崇雉高墉積崇雉隱

形垣間不隱形插槿激間代灤

垣長也成基聚壤重仞宮牆重仞

道郭有枳籬閑居賦頓擗垣墻皆頓擗注

氏詩荃壁九歌碣基墉垣碣基其光照照

福何晏景虎落邇乃虎落三巖以為司馬注

羽獵儲胥木擁槍壘以為儲胥注槍壘作木

獸使不得出也不露形墻不露形衰以藻

楊子雲長楊賦

亦露也 **被緹繡** 土木被緹繡注牆土屋也

見宮禁事 **繚以周墻** 繚以周墻四百餘里注繚統

者論 **雲屏爛汗** 雲屏爛汗瓊壁青蔥注

廣 **班固** 西都賦 **文色貌瓊壁以玉飾壁青**

倉庫

海陵 轉粟西向陸行不絕水行滿河不如海

書 **京庾之儲** 京庾之儲無所不有注京大庾

何晏景 **白藏之藏** 白藏之藏富有無隄同賑

福殿賦 **大內控引世資注白藏即**

庫也謂富有財物如大水之無隄岸賑豐也

大內寶庫與白藏同豐控引天下之資財藏

上平聲下去聲 **瓌寶溢目紅粟流行** 窺東山

左思魏都賦 **也吳之東山多寶玉之府庫也**

粟謂頰久而色赤流行溢目

謂多而廣 **市廛** 左太冲吳都賦

市廛

普納 開市朝而普納橫闐闐而流溢注闐闐

廛 市門也普納襍貨如川之流盈溢於市

都賦 **旗亭** 抗旗亭之峽薛旗 **闐闐** 班列肆

設闐闐以襟帶注班布也言布貨物於市以

思魏開場九市開場貨別分人不得歡車

都賦不得旋闐城隘郭旁流百塵注長

安立九市隧市中道五畝百塵闐城隘郭旁

日塵班孟堅西都賦兼羸鬻者兼羸求者

上瓌寶瓌寶方至鳥集麟萃注寶貨也兼羸鬻者兼羸求者

立西賦駢坐工賈駢坐注坐蒲必易價農不遷

京賦反次也闐駢相次易價業市無

價易縹賄音捷貨名也百隧穀擊紛半憑軾

袖幕紛半注刀布而無算就攻務物皆窳而

紛然相半也注刀布而無算就攻務物皆窳而

就攻注窳濫也攻日中距日中三市廓三市

堅也注吳都賦日中而畢會三市而開塵

籍平達而九達注五都譬命駕而遊五都之市

立吳都賦則天下之貨畢陳矣

論運命通闐帶闐廓開九市通闐帶闐注闐闐

萬商之淵市塵所會萬商之淵注言市塵之

泉商賈如淵左太冲蜀都賦

里上仁里上仁之所舊丘復得還舊丘舊墟

徒觀迹於舊舊羣寂寂舊羣樂府少年場行舊墟

墟西都賦舊羣寂寂舊羣門閉縮自門

北疆注與漢高同面郊面郊後市常閭條眩

里述韓英詩贊面郊面郊後市常閭條眩

反常閭注故里接閉接閉白水讓封侯表

也思玄賦接閉接閉白水讓封侯表

橋梁

文選錦字 卷八 九

石虹

石虹飛梁注虹橋也魏都賦

鼃鼃

驅入駿於鼃鼃注以鼃鼃為梁也

江飲馬

橋名在其陽橋注疾至也飲馬賦

懸磴

跨穹隆

之懸磴注穹隆石橋也孫綽天台山賦

石磴

石磴瀉紅泉見山水事

駕鼃鼃

始皇將駕鼃鼃以為梁巡海石以送目注秦

送目

江

涉川無梁

如涉川兮無梁寡婦賦

井

弃井

悲同弃井頭陀寺碑

井滌

畏井滌之莫登樓賦

火井

火

沈熒於幽泉注蜀有火井以家火投之鹽井

家有鹽井之水戶有橋抽之園左太冲蜀都賦

墨井

墨井鹽池玄滋素液注井

中有石如墨鹽池在河東左太冲魏都賦

瑩心神

前有寒泉井聊可瑩心神

注瑩清也左思招隱詩

殫極之綆斷幹

泰山之雷穿石殫極之綆斷幹

注幹木也枚乘上諫吳王書

文選錦字錄卷之八終

文選錦字錄卷之八

三百六

