

大日本史

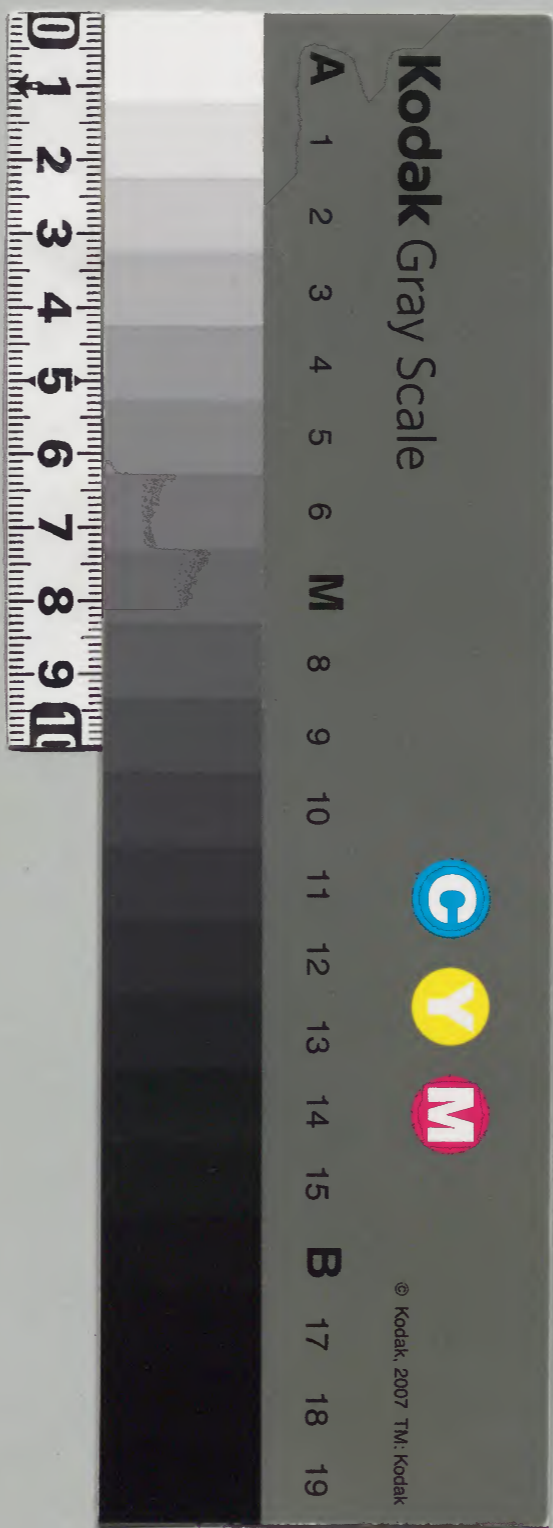
十一

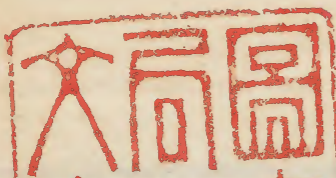
第二十四卷
本紀
淳和天皇

| | | | | | | | | | | | | | | | | | | | |
|---|---|---|---|---|---|---|---|---|---|----|----|----|----|----|----|----|----|----|----|
| 一 | 二 | 三 | 四 | 五 | 六 | 七 | 八 | 九 | 十 | 十一 | 十二 | 十三 | 十四 | 十五 | 十六 | 十七 | 十八 | 十九 | 二十 |
| 冊 | 架 | 函 | 號 | 類 | | | | | | | | | | | | | | | |

史傳載

| | | | |
|------|---|----|---------|
| 內閣文庫 | 和 | 番號 | 和 12871 |
| 內閣文庫 | 書 | 冊數 | 150(11) |
| 內閣文庫 | 類 | 函號 | 269 20 |

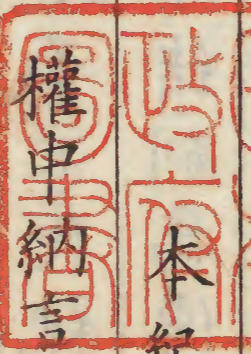




大日本史卷之

二十四

淺草文庫



從三位源光圀 修

男權中納言從三位綱條 校

玄孫權中納言從三位治保重校

淳和天皇

淳和天皇諱大伴、嵯峨帝弟也、母贈皇太后

藤原氏日本紀略延曆五年生、歷代皇紀初為親

王、十七年四月、加元服、日本紀略二十二年、敘三

大日本史卷之二十四

品任兵部卿大同三年五月遷治部卿歷代皇紀

一代要記弘仁元年轉中務卿歷代皇紀九月立為皇

太弟十四年四月十六日庚子嵯峨帝傳位

於皇太弟皇太弟累表陳情辭之不允十八

日壬寅遷御內裏立皇子恒世王為皇太子

日本紀略嵯峨帝之志也神皇正統記恒世王固辭於

是立嵯峨帝之子正良親王為皇太子日本紀略

以大納言藤原緒嗣為傳公卿補任是日遣使兩

京賑給病民二十一日乙巳奉幣帛大神宮

豫告即位日本紀略○按告即位于大神宮

絕書其為恒例可知故此後不書二十三日丁未詔曰詳觀

列代緬鑑前王或因事以別名或乘時而異

號太上天皇利見踐曆執象脩機文教與鵬

翼齊飛武功將日車並運樂推之望幽顯猶

深謳歌之誠華夷未已為而不恃成而弗居

纖芥紫宸鎔銖黃屋弛擔四海高謝萬邦遂

乃抑損天皇之號俯同人臣之例稽諸往古

未有前聞論之當今實非通式名不正則言

不順言不順則事不成聖人無名雖絕言象

稱謂之義非無故實宜上尊號為太上天皇

皇太后曰太皇太后皇后曰皇太后類聚國史○按

是時無皇太后蓋指桓武藤原二十五日己

酉遣使諸山陵豫告即位別遣中納言良岑

安世於栢原山陵告受禪及立皇太子二十

六日庚戌中納言兼右近衛大將文室綿麻

呂薨二十七日辛亥天皇即位于大極殿日本

紀略大極殿據一時年三十八水鏡愚管右

大臣兼左近衛大將藤原冬嗣如故公卿詔

免諸國飢民貸稻未納者類聚國史夏五月甲寅

朔詔追尊皇妣藤原氏曰皇太后遣使奉幣

諸道名神告即位日本紀略中納言良岑安世兼

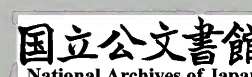
右近衛大將公卿補任是日祈晴貴布禰三日丙

辰差使奉幣馬於丹生川上祈晴日本紀略五日

戊午流甲斐賊酋吉禰侯部井出麻呂等於

伊豆類聚國史賑給伊賀飢病民六日己未以諸

國疾疫百姓窮弊權停貢相撲人詔賑給左



右京五畿内諸國類聚國史日本紀略二十日癸酉詔

曰乾坤交泰庶品賴其仁雲雨行施羣生仰其澤故提衡御極握契登樞莫不因時而布恩應天而分惠也朕居纘戎之業有若馭奔受光啓之符無忘履薄懼八政之或舛憂一物之未安務存含育情深施生合盛德在火長養應期思迪順陽之令範以播乘時之沛澤其僧綱及京畿諸寺僧尼智行有聞并年八十已上宜量賜物但諸國僧尼者百歲已

上穀人四斛九十已上三斛八十已上二斛天下高年者百歲已上三斛九十已上二斛八十已上一斛其五位已上子孫年二十已上者特敘當蔭之階力田超衆者敘爵一階孝子順孫義夫節婦表其門閭終身勿事類聚國史六月三日丙戌以皇女氏子内親王為伊勢齋類聚國史日本紀略按本書並不載其名今據一代要記○齋宮記為天長元年四日丁亥奉幣貴布禰乙訓廣湍龍田奉幣馬於丹生川上祈雨六日己丑追冊故妃

大日本史 卷二十四 本紀 三

高志内親王為皇后日本紀略二十四日丁未地

震日本紀略秋七月四日丙辰奉幣和泉大

鳥積川雨社七日己未奉幣大神宮並祈雨

十七日己巳以祈雨不應讀經城内七日禁

殺生日本紀略是月以旱疫免參河遠江長門今

年庸賑給美濃阿波日本紀略八月二日癸未皇

太子加元服皇代記○皇代略紀皇年代略

詔文從六日丁亥近江疫給穀二千斛日本紀略癸未

八日己丑奉幣大神宮十二日癸巳地震日本紀略

日本紀略九月壬子朔日有食之日本紀略十一日

壬戌奉幣大神宮日本紀略二十四日乙亥

御武德殿覽信濃貢馬頒賜親王己下參議

已上各一匹日本紀略冬十月二十一日辛丑夜

大藏省長殿火二十四日甲辰行幸佐比河

修禊敕賑恤京師窮乏二十八日戊申以頻

年不登免紀伊民庸日本紀略十一月十七

日丁卯大嘗皇代略紀皇年代二十一日壬

申夜盜行火於大藏省巡吏捕獲之二十四

日甲戌遣左兵衛督藤原綱繼奉幣帛於八

幡大神櫛日廟類聚國史日本紀略十二月四日甲申

詔曰頃者陰陽錯謬旱疫更侵年穀不登黎

眚殘耗朕運鍾寶曆嗣奉洪基永思善政至

忘寢食夫濟世之道不可守株隨時之宜豈

合膠柱今欲匡救流俗勤恤民隱公卿宜各

陳所思以輔不逮靡有隱諱且時世澆漓邦

國殄瘁禮服難辨多闕朝賀凶年之間欲停

著用亦宜議奏九日己丑地震○按本書作乙丑此月辛

已朔無乙丑今推甲子訂之十二日壬辰公卿奏曰伏惟

皇帝陛下體元立極執契提衡開三面而中

外荷其至仁撫五絃而卑高賴其愷澤猶慮

雍熙之未洽更求無諱之直言臣等才略庸

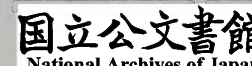
踈忝居非據無副天旨震愧兼深愚意攸及

尋須上聞其禮服者依詔停止但皇太子及

參議非參議三位以上並預職掌人等依舊

著焉類聚國史十四日甲午賑給兩京飢民日本紀略

二十三日癸卯召僧長慧勤操空海等於清



涼殿行大通方廣之法

類聚國史日本紀略弘法行狀要集鈔引

日本紀是歲渤海來貢

日本紀略

天長元年甲辰春正月五日乙卯改元二月

七日丙戌日暈失色

日本紀略

三月庚戌朔賑給

美濃飢病

類聚國史日本紀略

八日丁巳詔曰朕以不

天幼罹衰疾未奉懷袖之教已違勤斯之恩

歲月崢嶸其積久音塵渺邈不能逮瞻紫極

以摧屠望白雲而殞越雖慎終之道禮制有

限而追遠之悲胸襟無洩五月四日者皇太

后昇遐之日也何隣忌辰違恣良遊五月之

節宜從停廢雖然過絕窺覩理資武備防閑

姦宄實屬戎容思欲依舊事以閱人徒是則

居安慮危之道也卿等宜衆議奏聞二十六

日乙亥公卿覆奏玄功播氣羣生莫貴乎人

紫極提衡聖德詎加於孝伏惟皇帝陛下情

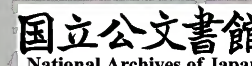
深固極事切終身對凱風以無忘瞻寒泉而

永慕爰臻忌月停此娛遊凡厥羣臣不任悽

感但馬射之道於武尤要冀北龍駒不調則

難馭山西、後臂資習而增奇。九月九日者，所謂重陽也。龍沙廣宴之辰，馬臺高賞之序，風至時涼，馬肥人暇，古之王者，多以茲日有觀馬射，伏望乘此良節，以臨射宮，臣等請奉詔付外施行。類聚國史○按續日本後紀，天長十年四月戊寅，條曰：天長元年有詔廢五月五日節，但事在練武，不可闕如。所以改用四月二十七日也。據此則蓋覆奏之後，又改用四月二十七日也。是春大旱，令僧空海修請雨經法於神泉苑，二七日澍雨三日，遍於天下。弘法行狀要集鈔，祈雨日記。夏四月六日乙是春據古事談一代要記。

酉遣少納言繼野王、神祇大副大中臣淵魚、大祐忌部雲梯等，奉御劍幣帛於大神宮。類聚國史二十一日庚子，賑給淡路飢，二十二日辛丑，行幸神泉苑，放渤海所進獨逐鹿。日本紀略二十八日丁未，令十五大寺及五畿七道諸國讀大般若經，以禳疫旱。五月二日庚戌，奉幣天下諸神禳疫。類聚國史略六月十一日戊子，安藝旱疫，詔賑給之。祈雨日記引二十二日己亥，始以僧義真為天台座主。天台座主記



元亨釋書 二十三日庚子行幸神泉苑日本紀略

二十七日甲辰行幸神泉苑日本紀略 賑

給京師日本紀略 祈雨日本後紀 秋七月七日甲寅

先太上天皇崩十二日己未葬平城天皇八

月丁丑朔奉幣名神祈風雨調和日本紀略

九日乙酉太上天皇敕弘仁元年權任流人

等皆悉聽入京日本紀略 十七日癸巳奉幣大神

宮祈風雨調和日本紀略 二十日丙申公卿

奏陳六條曰人主發號施令必奉天時政化

不逆時則風雨應候災害不生尚書曰野無

遺賢萬邦咸寧又曰任賢勿貳去邪勿疑宜

舉賢德去邪枉當今諸國牧宰欲崇治聲則

拘於法律不得馳騫邦國殄瘁職此之由宜

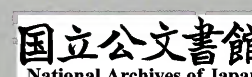
妙簡清公美才以任諸國守介其新除者特

加引見喻以治方其反經制宜動不為己者

須從寬恕無拘常法古者分遣八使巡視風

俗考治否問疾苦以舉善彈違宜遣巡察使

於諸國考國守治否焉而國守良者不易多



得得一良守則宜令兼帶數國小大之政從其所請一兩僚屬亦依請任之而祿不厚則人不勸人不勸則治不立若其公廨者攝國之中擇其殷阜以二守分給之試諸一國明知治否然後令兼之諸氏子孫宜令咸入大學習讀經史學業足用量才授職從之

類聚三代

格本朝九月十日乙卯復勘解由使

類聚二

十六日辛未賑給山城窮弊百姓

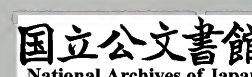
日本略冬十

月丙子朔停多禰島司隸大隅

日本紀略三代實錄類聚

三代格十二月七日辛巳公卿言伏稽舊章遐

觀徃冊元正首祚品物咸亨萬國旁戾肅朝覲於夏廷百蠻會同仰膏澤於漢闕今陛下
玆然在疚哀感猶深新嘗宴會既從停廢恐
至元正亦停大禮春秋之義卒哭之後得行
吉禮伏望元日朝賀享賜等禮一隨舊典詔
曰朕雖逼權制始親萬機而過密之悲何曾
弭忘况霜露所感觸目增傷讌會之儀情未
忍觀今卿等所請理叵專抑明年元日當受



朝朝畢之後服色復素以終諱月其享羣臣及樂縣並停但賜節祿准舊

類聚國史

二年乙巳春正月乙巳朔以不豫廢朝十七

日辛酉敕遣右大臣藤原冬嗣於建禮門觀

射禮簡閱六衛賜中者物是日地震二月二

十六日庚子地震

類聚國史日本紀略

三月二十二日

乙丑筑前女子一產三子賜正稅四百束

類聚

國史癸酉晦以攝津江南四郡隸和泉

日本紀略夏

四月五日戊寅以右大臣藤原冬嗣為左大

臣大納言藤原緒嗣為右大臣

日本紀略公卿補任七

日庚辰詔曰天地造物覆幬之德以弘帝王

濟世卹隱之仁斯深故能務穡矜獄登羣黎

於富壽陶風湛化致一代之雍熙朕恭承叡

旨嗣守鴻基而誠慙經遠明謝燭幽通宵輟

寢軫納隍之情日旰忘食懷臨谷之懼如聞

諸國徃徃疫癘不止又太宰府言肥後阿蘇

郡神靈池旱澇不增減而無故涸竭二十餘

丈延曆年中有此怪當時卜之旱疫告咎前

事不忘，取監今日，豈政術有乖，戒以不祥歟。昔周文引過，消震地之災，宋景厲精，移妖星之咎，乃知德必勝妖，善克弭患，欲禳茲殃，唯資法力，宜每寺齊戒，以修仁祠，鰥寡孤獨，不能自存者，量加振贍，其臥病之徒，無人救養者，國郡司宜一一致問，給穀與藥，令得存濟。其弘仁十三年、十四年調庸未進者，并蠲除之。國類聚史秋閏七月十六日丁亥，四品佐味親王薨。二十一日壬辰，以江南四郡復隸攝津。

八月二十七日丁卯，置畿內七道巡察使。日本

紀略冬十一月二日庚午，置施藥院使。國類聚史二

十八日丙申，賀太上天皇四十算。日本類聚國史

○一代要記係四日，歷代皇紀或為十月四日，御賀始于此。一代要記，東寺

長者補任，藤原公條七十賀序，是歲渤海來貢。日本略

三年丙午，春正月三日庚午，夜左兵衛府廚

院火，五日壬申，地震。是日以左兵衛府火有

焚死者，被除南庭。十四日辛巳，地震。二十三

日庚寅，又震。二十八日乙未，遊獵芥川野。類聚

國史、日略、二月十六日癸丑、廢備前田原池、鑿

神碕池、日本紀略二十四日辛酉、地震、日本類聚國史略

是月、左大臣藤原冬嗣罷左近衛大將、公卿補任

歷代紀三月十日丁丑、講太上天皇宸筆法華

經於西寺、薦桓武帝冥福七日、日本紀略夏四月

五日壬寅、行幸南池、十日丁未、行幸神泉苑、

十二日己酉、地震、日本類聚國史略五月丁卯朔、中

務卿恆世親王薨、日本紀略六月六日壬寅、地震、

令百僧於便殿及大極殿、轉讀大般若經三

日、以防疫癘、祈豐年、秋七月十六日辛巳、御

豐樂殿覽相撲、日本類聚國史略避平城帝國忌、改

用是日、日本類聚國史略是日、卿雲見西方、日本類聚國史略二

十四日己丑、左大臣藤原冬嗣薨、日本公卿補任略

八月二十二日丁巳、以中納言清原夏野兼

左近衛大將、公卿補任二十七日壬戌、賑給左右

京飢病、及被水害百姓、日本類聚國史略九月六日

庚午、始改上總常陸上野三國守稱太守、以

親王為之、日本類聚國史略三十一日乙亥、奉幣大神宮、

久十月二日丙申、遊獵栗前野、類聚國史、十日
日本紀略十一月十三日乙酉、地震、十二月十三日乙巳、又震、十六日戊申、遊獵大原野、二十七日己未、公卿奏言、天道無言、待哲后而呈祉、神功不宰、值仁君而降祥、故景雲入歌、有虞之化、逾穆、休氣敘彩、軒轅之業克宣、伏惟皇帝陛下、德等二儀、仁敦萬物、與天合德、尚憂寒暑之不均、將地侷資、猶恐黎元之未給、伏見少外記、從六位下都宿禰廣田麻呂、左大史

正六位上御野宿禰清庭等奏、併七月十六日申刻、有五色雲、見於豐樂殿之西、紀伊守從五位下占野王等奏、併去八月二十八日、慶雲見於海部郡賀多村伴島上、又太宰大貳參議從四位上小野朝臣峯守等奏、併去七月七日、慶雲見于筑前國那賀郡、皆彩色紛郁、美麗非常、臣等謹惟、殿號豐樂、驗四海之歡娛、島名聖諱、表一人之有慶、臣等幸值會昌之期、頻觀希世之瑞、其為抃躍、寔百恒

品不勝悅豫之至、謹拜表陳賀以聞、詔曰、朕以菲薄、嗣膺丕基、踐冰兢兢、馭朽孜孜、膏澤不浹於黎庶、風化莫澄於寰區、克已惕懷、未知攸濟、今見公卿表賀慶雲之瑞、朕德行無圓慙、以感物、道化有缺、何用動神、但惟俊乂百工存職、匪懈雖雲芝不効、慶有餘焉、萬民不瞻、帝則未順、雖麟鳳在野、吾猶懼矣、自顧庸虛、何用慶賀、朕不敢當、二十九日辛酉、公卿再奏賀、壬戌晦、詔曰、朕以昧德、忝纂君臨、

乘奔軫懷、納隍銷志、分宵廢寢、憂萬方之未安、昃晷忘飡、懼八政之或殊、近有非雲見諸內外、公卿表賀、辭不敢當、尚亦頻奏、拒之不得、此則七廟之靈、感應如在、二儀之和、徵祥自臻、今欲報德蒼天、寄彼祖宗、播惠黎烝、共此嘉貺、可大赦天下、類聚國史

四年丁未、春正月癸亥朔、以不豫廢朝、類聚國史

日本略十五日丁丑、置畿內校田使、日本略十六

日戊寅、天皇以病不觀踏歌、類聚國史二月

二十七日戊午立正子内親王為皇后日本紀略

夏四月六日丁酉行幸南池十四日乙巳行

幸神泉苑覽釣魚日本紀略十七日戊申地

震國類聚二十二日癸丑行幸神泉苑釣魚國類聚

日本紀略五月辛酉朔建延曆寺戒壇院天台座主

代記要記岳要記○一十日庚午武藏獻白雉類聚

本國史略二十日庚辰詔中納言良岑安世東

宮學士滋野貞主等撰經國集日本紀略二十一

日辛巳遣使奉幣天下名神轉讀大般若經

於大極殿三日以祈雨日本紀略弘法行狀

○按性靈集載是月乙酉於大極紫宸兩殿

與此條事同二十六日丙戌敕僧空海迎佛

舍利於内裏禮拜灌浴是夜澍雨日本紀略

要集鈔及祈雨日六月二十二日壬子行幸

神泉苑秋七月六日乙丑行幸神泉苑釣魚

十二日辛未地大震廬舍多頽日本紀略八

月十六日乙巳皇后宮亮大枝總成獻芝草

四莖二十一日庚戌大風屋宇顛覆日本紀略冬

十月十五日癸卯置甲斐牧監代類聚三二十

日戊申御紫宸殿賜宴羣臣七月至是月地

數震殆無虛日或有聲如雷日類聚國史略十一

月十三日辛未敕令諸國修文殊會代類聚三

十五日癸酉地震二十二日庚辰地大震聲

如雷二十四日壬午又震丁亥晦又震國類聚

十二月戊子朔地震二日己丑又震十四日

辛丑轉讀大般若經於大極殿三日以禳地

震之災日類聚國史略十六日癸卯地震十九日

丙午又震國類聚

五年戊申春正月十八日甲戌但馬言渤海

使來二十一日丁丑置畿内班田使日類聚二

月五日辛卯地震十二日戊戌又震十三日

己亥以宜子女王為伊勢齋十五日辛丑地

震二十一日丁未御紫宸殿賜宴侍臣三月

四日己未地震十一日丙寅又震閏月四日

己丑行幸神泉苑釣魚十二日丁酉行幸南

池令羣臣釣魚二十七日壬子大中臣春繼

坐射殺萩原王、流於伊豆。類聚國史、日本紀略、夏五月

二十三日丁未、京師大雨、山崩水溢、漂損人

畜、遣使賑給之。日本紀略、六月三日丁巳、地震、五

日己未、又震、十五日己巳、御紫宸殿、賜飲羣

臣。類聚國史、日本紀略、出內藏寮錢三百貫、賜侍從已

上有差。類聚國史、十七日辛未、行幸神泉苑釣魚、

二十三日丁丑、行幸神泉苑、雷雨、山崩水溢、

二十五日己卯、地大震。類聚國史、日本紀略、二十八日

壬午、發越後穀一萬斛、以濟窮民、秋七月二

十九日壬子、詔曰、朕以菲虛、丕紹基業、道謝

藏用、化慙中孚、春冰兢兢、日慎無倦、秋駕慄

慄、夕惕何忘、而薄德靡昭、翹心未高、至和有

虧、咎徵存臻、頃者坤德憊敘、山崩地震、靜言

厥過、責在朕躬、夤畏天威、無忘鑒寐、其天下

狴犴有冤滯者、有司覆審情狀、令得申理、又

收葬道殣、掩骼埋胔、使班白者不提、指事使

人、老丁之徭、永從寬免、八十已上、及鰥寡孤

獨、不能自存者、節級賜物、頒示遐邇、咸使聞

知、八月十八日辛未、遣大納言良岑安世、左
 京大夫石川河主等、奉幣栢原山陵、禳災變、
 二十二日乙亥、行幸神泉苑、二十四日丁丑、
 以山崩水溢、遣侍從高枝王、神祇少副大中
 臣儀守、奉幣北山神、類聚國史九月十七日庚子、
 御武德殿、覽信濃貢馬、班賜參議已上、二十
 五日戊申、遊獵北野、冬十月五日丁巳、地震、
 二十二日甲戌、地大震、二十三日乙亥、又震、
 十一月二十五日丁未、地震、類聚國史日本紀略

六年己酉、春二月二十日庚午、祈雨天下名
 神、二十八日戊寅、讀大般若經於大極殿三
 日、以祈雨、日本紀略三月庚辰朔、地大震、夏四月
 庚戌朔、宴紫宸殿、五日甲寅、行幸南池、十七
 日丙寅、以諸國疫癘、敕度百僧、類聚國史日本紀略五
 月六日甲申、以澍雨降、賜五位已上及諸衛
 物、日本紀略二十七日乙巳、敕諸國造水車、類聚國史
 格二十九日丁未、大白晝見、經日不滅、日本紀略
 六月三日辛亥、停授京職絕戶田、類聚國史十九

日丁卯行幸神泉苑類聚國史日本紀略二十一日己

巳因幡女子一產三子賜正稅三百束秋七

月二日己卯行幸神泉苑類聚國史十七日甲午

觀相撲於禁庭八月二日己酉復觀相撲三

日庚戌行幸南池類聚國史日本紀略十二日己未行

幸神泉苑類聚國史二十七日甲戌奉幣馬於貴

布禰丹生川上祈晴日本紀略九月六日癸未地

震十七日甲午行幸神泉苑類聚國史日本紀略二十

二日己亥御武德殿覽信濃貢馬冬十月丁

未朔御武德殿覽甲斐貢馬日本紀略十日丙辰

行幸泥濘池二十一日丁卯地震二十八日

甲戌遊獵栗前野類聚國史日本紀略十一月丁丑朔

日有食之日本紀略八日甲申施綿一萬五百屯

於諸大寺僧類聚國史日本紀略十日丙戌佐渡女子

一產三子賜正稅三百束類聚國史二十一日丁

酉遊獵芹川野類聚國史日本紀略十二月二十四日

庚午行幸賀茂川修禊日本紀略

七年庚戌春正月丙子朔以雨廢朝二日丁

丑御大極殿受朝賀阿波言景雲見越前言

木連理類聚國史日本紀略十二日丁亥地震類聚國史二

十二日丁酉又震類聚國史日本紀略二十五日庚子

禊于鴨川日本紀略二十八日癸卯出羽驛奏今

月三日大地震城郭官舍悉倒山崩水溢城

中壓死十五人傷損一百餘人類聚國史日本紀略因

請差諸郡兵五百人以備不虞許之類聚國史夏

四月二日乙巳御大極殿覽出雲國造所獻

五種神寶及雜物三日丙午行幸神泉苑十

一日甲寅行幸南池十二日乙卯行幸鴨川

修禊御紫野院釣臺觀魚類聚國史日本紀略二十一

日甲子式部卿兼太宰帥萬多親王薨日本紀略

二十五日戊辰詔曰朕以菲昧祗膺瑤圖夤

畏三靈憂勤四海景化未孚皇猷尚鬱咎徵

之責不招而臻如聞出羽國地震為災山河

致變城宇頽敗人物損傷百姓無辜奄遭非

命誠以政道有虧降斯威譴朕之寡德慙乎

天下靜念厥咎甚倍納隍夫漢朝山崩因修

德以禳災周郊地震感善言而弭患然則克
 己濟民之道何不師古哉所以特降使臣就
 加存撫其百姓居業震陷者使者宜與所在
 官吏議量免當年租調并不論民夷開廩賑
 之葺修居宇勿使失職壓亡之徒早加葬埋
 務施寬恩式稱朕意國類聚史二十六日己巳以
 太宰管内及陸奥出羽等國疫癘流行夭死
 稍多敕天下轉讀金剛般若經於國分寺三
 日日類聚國史日本紀略訖期禁殺生國類聚史五月六日己

卯轉讀大般若經於大極殿七日禳地震疫

癘日類聚國史日本紀略秋七月六日戊寅大納言兼右

近衛大將良岑安世薨日本紀略十二日甲

申遣使十八寺讀經奉幣天下名神禳災類聚

國史日本紀略十四日丙戌賑給長門國類聚史十六日

戊子行幸神泉苑是日震禁內災二十一日

癸巳以災被玄暉門日本紀略二十四日丙申以

不豫奉幣大神宮日類聚國史日本紀略八月四日乙巳

以參議藤原吉野兼右近衛大將公補任十四

日乙卯地震類聚國史是日內豎真野王獻芝草

二十九日庚午有犬登栖鳳樓而吠日本紀略九

月十四日乙酉使藥師寺修最勝王經會歲

以為常會按年中行事修最勝王經二十一

日壬辰行幸大納言清原夏野山莊類聚國史

略紀二十二日癸巳御武德殿覽信濃貢馬日本

略紀冬十月五日乙巳行幸北野七日丁未大

納言藤原三守等上新撰格式二十七日丁

卯遊獵北野十一月五日乙亥地震二十五

日乙未行幸栗前野類聚國史二十九日己

亥賑給伯耆飢日本紀略十二月十六日丙辰行

幸芹川野類聚國史二十日庚申頒幣諸陵

日本紀略閏月二日壬申行幸北野八日戊寅召

名僧十口懺禮佛名經於禁中三日夜類聚國史

日本紀略○按年中行事公事根源佛名始

于寶龜五年既見光仁紀但舊史書佛名始

此見于八年辛亥春正月十七日丙辰以不豫不觀

射禮二十日己未內宴仁壽殿類聚國史○按

年中行事、內宴起於嵯峨帝弘仁四年、考類聚國史、弘仁中書內宴者四、而十一年至去年、無所見、是年以後不絕書、二月九日戊寅、其為恒例可知、故此後不絕書、

鑿山城綴喜郡香達池、日本紀略十八日丁亥、行

幸水成野、日本紀略三月七日乙巳、以佛舍

利五百顆藏太宰府管內國分寺、諸定額寺、

日本紀略二十一日己未、地震、二十五日癸亥、每

寺讀大般若經七日、以防疫癘、夏四月十日

丁丑、行幸南池、日本紀略二十二日己丑、停

太宰府貢鹿尾脯等御贄、二十五日壬辰、越

前女子一產三子、賜正稅三百束、日本紀略五月

二十五日壬戌、賑給京師飢病、日本紀略六

月十四日庚辰、基良親王薨、日本紀略是日地震、

類聚國史二十二日戊子、行幸神泉苑、日本紀略

秋七月十日乙巳、賜大納言已下侍從已上

染絹、日本紀略八月四日己巳、行幸南池、十日乙

亥、行幸神泉苑、召阿波守善道真貞、主稅頭

安野真繼、直講、菊田種繼等、論三傳三禮義、

十三日戊寅、奉幣大神宮、祈風雨順時、日本紀略

日本紀略二十日乙酉山城河内各增置氷室三

日本紀略二十二日丁亥行幸神泉苑觀左右

近衛相撲二十六日辛卯地震二十八日癸

巳行幸神泉苑日本類聚國史紀略九月十二日丙午

奉幣大神宮冬十月二日丙寅賑給長門飢

日本紀略十四日戊寅行幸北野日本類聚國史紀略十一

月九日癸卯免安房未納正稅七萬餘束日本類聚

日本紀略十二月四日戊辰雷日本紀略八日壬申以時

子女王為加茂齋十三日丁丑行幸芹川野

日本類聚國史紀略是歲敕東宮學士滋野貞主等撰

祕府略文德實錄

九年壬子春正月乙未朔朝賀以皇子殤不

舉樂十日甲辰地震二十五日己未行幸水

成野二十七日辛酉地震日本類聚國史紀略夏四月

二日甲子以將修大内遷御本院日本紀略十一

日癸酉行幸紫野院名院曰雲林亭日本類聚國史紀略

日本紀略十四日丙子皇后幸雲林亭觀農桑賜物

於執役男女二十一日癸未賑給和泉飢日本

略紀 五月七日戊戌地震類聚國史日本紀略十六日丁

未賑給近江滋賀淺井二郡遭火災者類聚國史

十七日戊申天皇以旱避正寢令百僧讀大

般若經於八省院命所在練行僧讀經以祈

雨日本紀略十八日己酉敕曰去年秋稼不稔諸

國告飢今茲疫旱相仍人物夭折加以大災

民或失所宜令五畿七道諸國限一七日轉

讀經王轉禍為福類聚國史修善之間禁斷殺生

十九日庚戌讀經於八省院庭以祈雨敕四

畿內國司零二十日辛亥雨二十七日戊午

賑給左右京病者秋七月五日乙未慶西寺

講堂日本紀略十五日乙巳奉幣天下名神以祈

風雨和調類聚國史日本紀略是日賑給越前飢民日本

略紀 二十二日壬子奉幣大神宮以祈風雨和

調八月十日己巳行幸神泉苑類聚國史日本紀略十

一日庚午頒幣名神令十三大寺轉讀大般

若經以祈晴二十日己卯大風雨河內攝津

洪水隄防決壞九月七日丙申賑給攝津被

水害者、日本紀略十日己亥、尾張女子一產三子、

賜正稅三百束、是月地屢震、二十六日乙卯、

行幸北野、試鷹犬、獵雙岳及陶野、類聚國史幸雲

林院、賜侍從已上物有差、日本紀略冬十月

四日壬戌、御紫宸殿、宴侍臣、賜物、日本紀略二十

一日己卯、又御紫宸殿、宴羣臣、賜物有差、類聚

國史十一月二日庚寅、以右大臣藤原緒嗣為

左大臣、大納言清原夏野為右大臣、日本紀略公卿

補任二十三日辛亥、遊獵栗前野、日本紀略

十年癸丑、春正月己丑朔、以雨廢朝、二日庚

寅、受朝賀、類聚國史二月十三日庚午、賑給

淡路飢、日本紀略二十四日辛巳、天皇將讓位、遷

居西院、淳和院也、即是日、地大震、類聚國史

二十五日壬午、賑給近江飢、日本紀略二十八日

乙酉、讓位於皇太子、類聚國史日本後紀、上尊

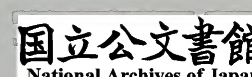
號曰太上天皇、天皇辭之、仁明帝不從、以嵯

峨太上天皇在、故稱天皇曰後太上天皇、承和

元年十月、幸雲林院、遊獵北郊、七年五月、不

豫六日辛巳顧命曰予素不尚華飾况擾耗
人物乎歛葬之具一切從薄葬畢釋纜莫煩
國人送葬之辰宜用夜漏追福之事固須儉
約又國忌者雖義在追遠而絆若有司又歲
竟分綵號曰荷前論之幽明有煩無益並須
停之夫人子之道遵教為先奉以行之不得
違失又曰予聞人沒精魂歸天而空存冢墓
鬼物憑焉終乃為祟永貽後累宜碎骨為粉
散之山中中納言藤原吉野奏曰昔菟道稚

彥皇子遺教碎骨散棄後世效之然是親王
之事而非帝王之跡不起山陵古所未嘗聞
也山陵猶宗廟也若無宗廟臣子何所仰止
天皇曰予氣力綿愒不能論決卿等宜奏嗟
峨聖皇以仰裁耳八日癸未崩於淳和院續
本後年五十五歷代皇紀一代要記皇胤紹
紀國史日本紀略並作五十九然據嗟峨帝禪
讓之詔曰太弟與朕春秋亦同則帝以延曆
五十五年生至是實年諡曰日本根子天高讓彌
五十五年故今訂之遠尊火葬於乙訓郡物集村遵遺詔停裝束



大日本史卷之二十四
神皇正統記
後紀
日本
稱曰淳

山作養民等司、不置國忌陵戶、不列荷前、碎

粉御骨、散大原野西山嶺上、續日本後紀稱曰淳

和天皇、又曰西院帝、神皇正統記天皇嘗問僧

道昌曰、帝王殺生之罪、孰與臣下、對曰、帝王

重、臣下輕、小僧每見真人供御者、割鮮數十、

一御之費、多兼飛走、所羞雖少、所殺亦多、故

其罪重、至于臣下、則不然、山澤有禁、不聽縱

獵、弋釣所獲、纔資口腹、故其業輕、天皇曰善、

自是省遊虞、緩山澤之禁、三代實錄

清和紀

大日本史卷之二十四終

大日本史卷之二十四
大己
三十一

大日本史 卷二十四 本系 三十九

大日本史 卷二十四



Blank vertical columns within a rectangular border, likely for text or a table.

Blank page with faint horizontal lines, likely a flyleaf or separator page.

