

86-41



36

-1\*

禁複写



始





火災  
海上運送  
傷害信用  
自動車盜難  
硝子森林  
保險

資本金壹千萬圓  
諸積立金壹千貳百叁拾五萬圓  
總保險契約高叁拾七億貳千萬圓

本邦火災保險業の鼻祖

# 東京火災保險株式會社

取締役社長 安田善五郎

本店 東京市麴町區大手町一丁目  
支店 大阪・京都・橫濱・神戸・名古屋・仙台・福岡・京城  
代理店 内地・滿鮮・支那・印度及歐米主要地叁千四百餘箇所

資本金 參千萬元  
 總信託財產 參億九千餘萬圓

# 三井信託株式會社

社長 米山梅吉

東京本店 東京市日本橋區駿河町一番地  
 電話日本橋區自代表三三八一至三三九  
 振替貯金口座東京六七六二四番  
 東京市北區有樂町二丁目十番地三三三番  
 不動產部 電話銀座區四三三・五三七八  
 大阪支店 大阪市東區高麗橋三丁目一番地  
 電話本局五五九七・五五九八  
 振替貯金口座大阪八一七五九番

資本金壹千萬圓



# 共同火災保險株式會社

大阪市北區曾根崎上二丁目(電話北長七五番)

海上、運送、傷害、自動車、信用保險兼營

京都支店 京都市烏丸通六角上(電話長二三四番)  
 橫濱支店 橫濱市神戶通四丁目(電話本一七四六番)  
 神戶支店 神戶市榮町通四丁目(電話本二二三番)  
 名古屋支店 名古屋市中區新柳町(電話本八七二番)  
 仙臺支店 仙臺市南區(電話長七五九番)  
 福岡支店 福岡市天神區(電話長二〇九番)  
 京城出張所 京都市南區大門通三丁目(電話一七六番)  
 金澤出張所 金澤市石浦町(電話長一〇八七番)  
 其他內國及歐米支那印度樞要地代理店設置アリ

關東營業部 東京京橋銀座八 假營業所 麴町區內幸町一  
 電話銀座長五四〇番 自五四一番至五四六番  
 關西營業部 大阪市北區曾根崎上二丁目(梅田新道)  
 電話北自七五番至七七番 自二五〇一番至二五〇三番  
 取締役會長 坂野兼通  
 專務取締役 廣瀨誠太郎  
 常務取締役 小倉誠介



# 株式會社 山口銀行

大阪市東區堺筋瓦町角

資本金五千萬圓

社長 山口吉郎兵衛

# 谷 望月乙彦商店

東京株式取引所一般取引員  
短期取引員  
實物取引員  
國債取引員

營業科目  
一 國債地方債社債及株式の賣買  
一 國債募集の取扱  
一 地方債社債の引受募集  
一 株式の引受募集  
一 其他證券に關する一般業務

東京市日本橋區坂本町十番地  
電話(66) 代表 271・272・273・274  
275・665・666・1309  
電報掛號 谷信モ又はモチノ信ニホンバシサシマル

明治十三年七月創立  
資本金 五百萬圓

東京市日本橋區通三丁目

電話 代表番號  
日本橋 一三三二(五)  
一〇三〇



株式會社

川崎貯蓄銀行

普通貯蓄金  
定期積蓄金  
定期預金  
諸貸付金

取締後頭取 伊東秀之介  
專務取締後 川崎秀雄  
常務取締後 龜山甚  
相談役 川崎八右衛門

本店 東京市日本橋區瀨戶物町



株式會社 古河銀行

三田支店 東京市芝區三田同朋町 大崎支店 東京府下大崎町字谷山

元濱町支店 同市日本橋區元濱町 品川支店 東京府下品川町南品川二丁目

山谷支店 同市淺草區淺草町 大森支店 東京府下大森町字不斗

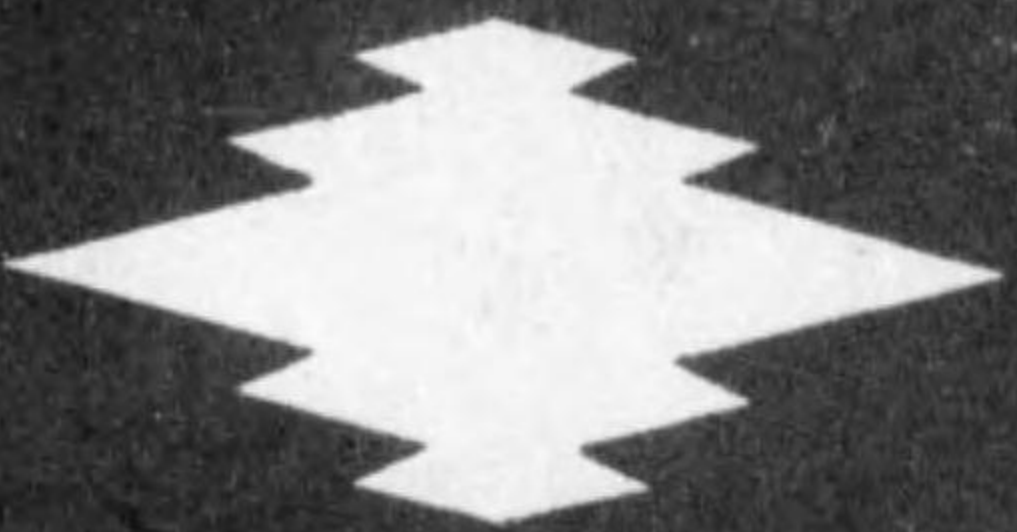
本所支店 同市本所區石原町 千住支店 東京府下千住中組

澁谷支店 東京府下中澁谷宮益坂下 尾久支店 東京府下尾久町

三軒茶屋支店 東京府下駒澤町三軒茶屋 大阪支店 大阪市東區今橋三丁目

東京銀座

# 大倉土木株式會社



長距離 二一三〇

電話京橋 代表番號 二一三一

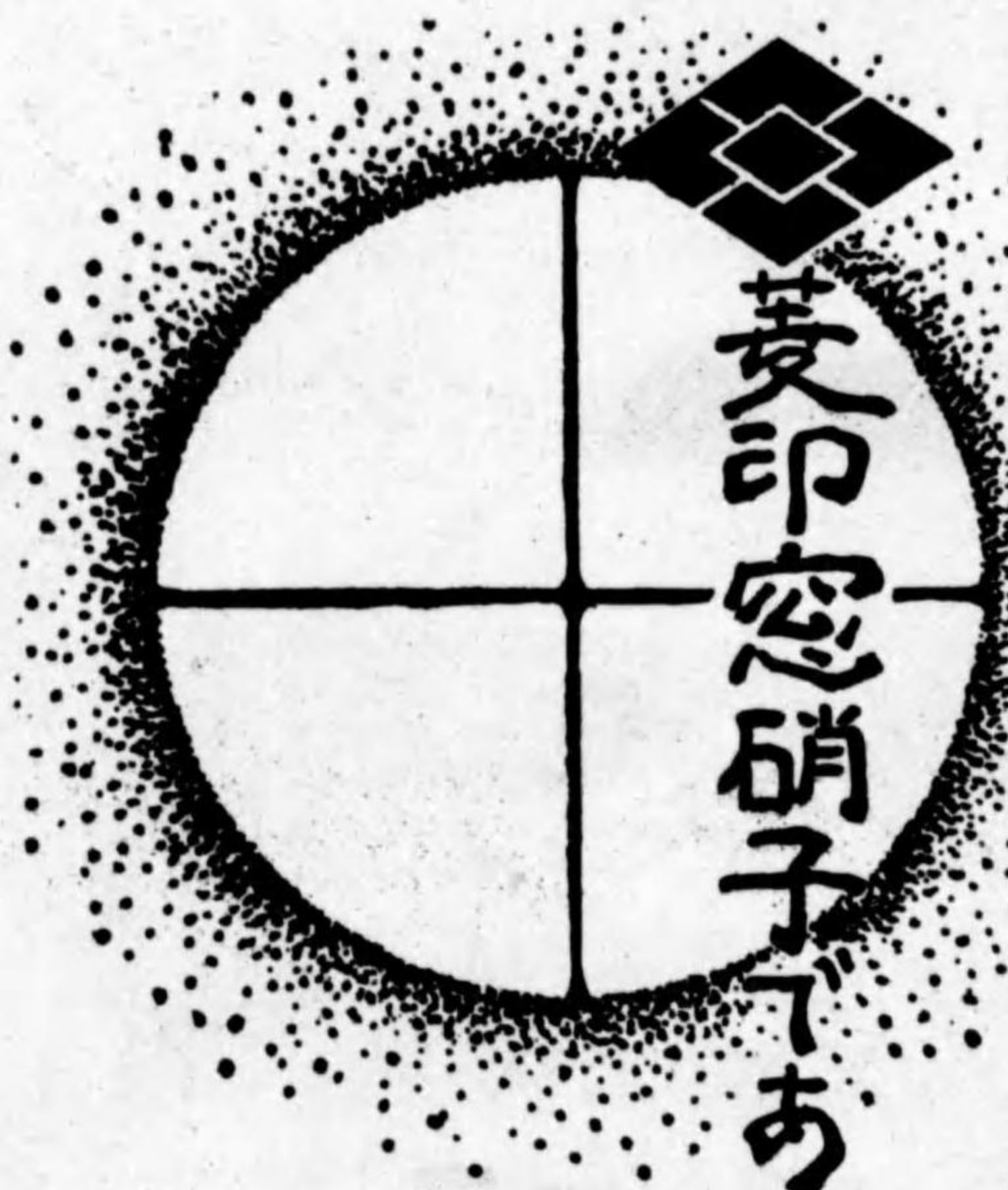
代表番號 二一四一

新築にも改築にも

生活改善が要求する新様式の住宅に

必ず御満足を以て頂けるものが

菱印窓硝子があります



窓硝子	重曹灰	重灰	耐火煉瓦	耐火煉瓦	旭硝子
窓硝子	重曹灰	重灰	耐火煉瓦	耐火煉瓦	旭硝子

創業明治四十年

資本金壹千貳百五十萬圓

旭硝子株式會社

東京丸ノ内

工場。尼崎・牧山・鶴見

出張所。東京・大阪・名古屋・門司・小樽

東京



丸之内

# 三菱合資會社

地所部 (土地建物賃貸)

## 三菱造船株式會社

## 三菱製鐵株式會社

## 三菱倉庫株式會社

## 三菱商事株式會社

東京



丸之内

## 三菱鑛業株式會社

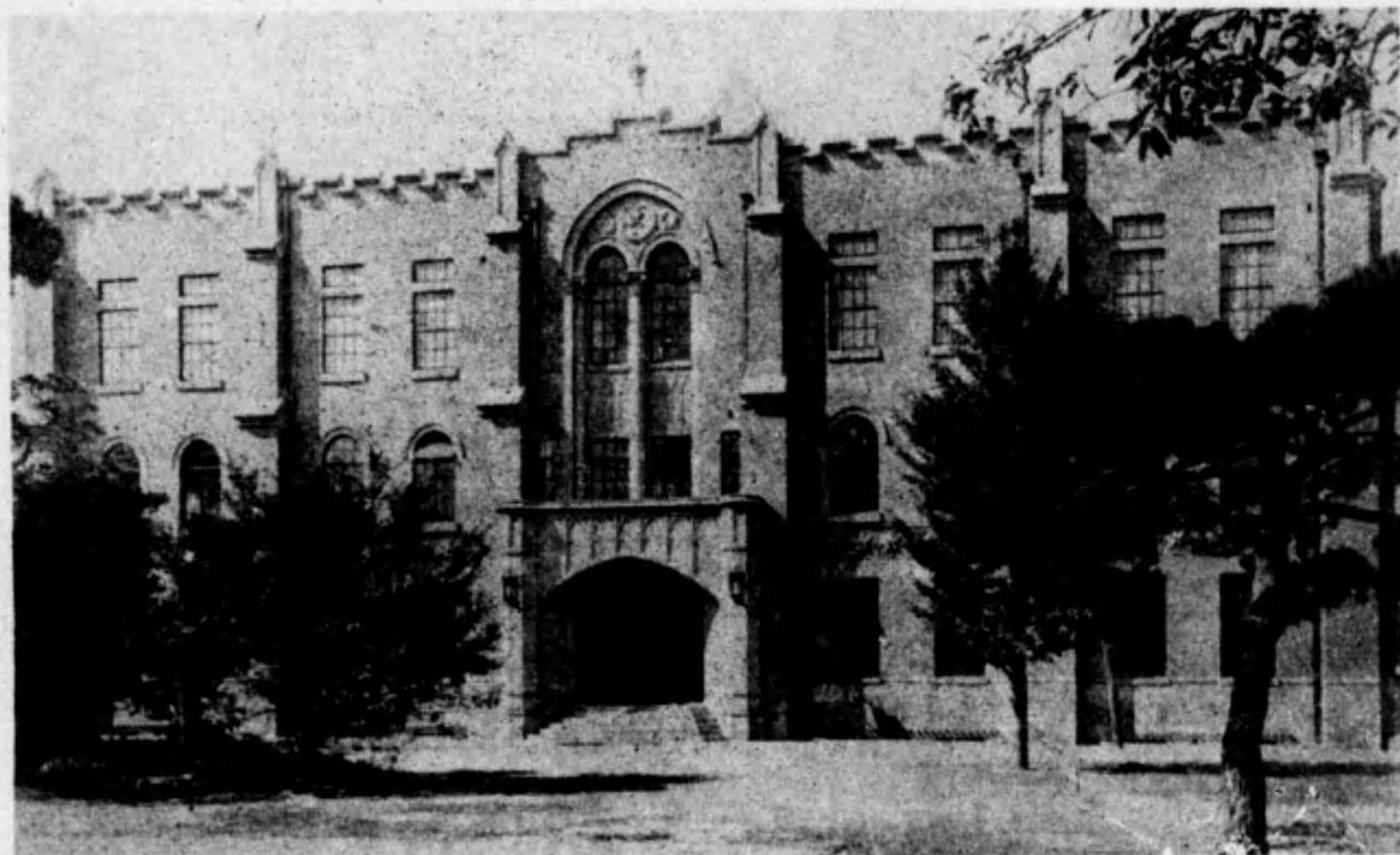
## 三菱海上火災保險株式會社

## 株式會社三菱銀行

## 三菱航空機株式會社

## 三菱電機株式會社

## 三菱信託株式會社



(局 監 塾 塾 義 慶 應)

東京芝  
區三田

應慶義塾

學要  
郵則  
錢券

<p>五ヶ年 入學資格 尋常小學校卒業者 卒業者ハ無試験ニテ大學 豫科ニ入學スルコトヲ得</p>	<p>商工學校</p>	<p>三ヶ年 入學資格 普通部及商工學校 並中學校卒業者 一般專門學校入學 有資格者</p>	<p>高等部</p>	<p>入學資格 大學々部卒業者 ニシテ教授會ノ 議ヲ經タル者 修業年限ナシ</p>	<p>大學院</p>
	<p>商科、四ヶ年 入學資格 高等小學校卒業程度 選科、六ヶ月 入學資格 中學校卒業程度</p>	<p>商業學校</p>	<p>五ヶ年 入學資格 尋常小學校卒業者 第四學年修了者ハ 無試験ニテ大學豫 科ニ入學スルコト ヲ得</p>	<p>普通部</p>	<p>●文學部 ●經濟學部 三ヶ年 ●法學部 ●醫學部、四ヶ年 入學資格 本大學豫科修了者</p>
		<p>六ヶ年 卒業者ハ無試験ニ テ普通部又ハ商工 學校ニ入學スルコ トヲ得</p>	<p>幼稚舎</p>	<p>三ヶ年 入學資格 普通部及中學校第 四學年修了者、商 工學校卒業者、高 等學校尋常科修了 者、一般專門學校 入學有資格者</p>	<p>大學豫科</p>

東京朝日新聞

大阪朝日新聞



社長 大谷嘉兵衛

專務取締役 關本英倫

東京日比谷

# 常盤若生生命保險株式會社



電話銀座 (56)

振替口座 東京 一五〇〇 五五五五 一三二一 〇

支社 東京、名古屋、大阪、福岡  
支店 關東、京都、神戸、廣島、四國、北陸、仙臺、秋田、北海道、臺灣

支店所在地  
**臺灣**  
基隆、新竹、臺中、嘉義、臺南  
高雄、宜蘭、淡水、桃園、南投  
屏東、臺東、花蓮港、澎湖島  
**內地**  
神戶、大阪、橫濱、東京



## 株式會社 臺灣銀行 (北臺)

支店所在地  
**外國**  
上海、福州、廈門、汕頭  
香港、廣東、新嘉坡、スラバヤ  
スマラン、バタビヤ、孟買  
倫敦、紐育

特製  
月桂冠  
壇詰

絶対に防腐劑を含まず

一本毎に衛生試験所證明封緘付

飲んでよし  
醒めて猶よし月桂冠



宮内省御用達

▲株式會社 明治屋 發賣

宮内省御用達 大倉恒吉商店吟醸



株式會社

米井商店

入商

電話京橋(56)

(代表) 二二七一  
二二七二  
二二七三  
二二七四  
二二七五  
二二七六

支店及出張所

大阪、神戸、横濱、横須賀、吳、  
佐世保、門司、京城、大連、クラ  
スゴ、倫敦、アントワープ

輸出

東京市京橋區銀座貳丁目

營業種目

- 一、諸機械、電機、銅鐵、金物、織物類、護謨、塗料、其他直輸出
- 一、内外諸工業會社及火災保險會社代理
- 一、各種船舶賣買及建造仲介



合資會社

明道製造所

東京府北品川

電話高輪(44) 一五三六八

海軍省指定工場

- 海陸軍、鐵道、造船、鑛山、水道、電氣
- 土木、其他諸工業用護謨一切
- 自動車、人力車、自轉車、飛行機用、
- タイヤ及附屬品
- 工ボナイト板、棒、電池外器、其他各種

總代理店

株式會社 米井商店

の 一 本 日

# 報新事時



◇ 端 濠 お 内 の 丸 ◇

## エル、シー、スミスと コロナ

エル、シー、スミスは最良の事務用タイプライター  
コロナは最良の携帯用タイプライター



最新、最良の事務用並に業務  
用の優秀器を悉く網羅する

## 黒 澤 商 店

(町名改稱)  
東京銀座六丁目二番地ノ一號  
電話銀座一六三八、一六三九  
工場所在地 東京府下蒲田町  
電話蒲田二九番



# 株主なき社會

## 相互組織

利益は加入者に配當す

基礎鞏固

業績優秀

信用絶大

保険案内贈呈

東京市京橋區京橋二丁目二番地

## 千代田生命保險相互會社



# 千代田火災保險株式會社

- 一 資本金 壹千萬圓
- 一 諸積立金 參百四拾八萬圓
- 一 火災、海上、運送各保險

東京市京橋區京橋二丁目二番地(千代田館内)

電話京橋 (56) 五三二番 五三三番 五三三番  
五三三四番 五三五番 五三六番

支店  
 大阪 神戸 名古屋 仙台 福岡  
 京都 横濱  
 代理店  
 内外國  
 三千餘ヶ所

王子工場 東京府下王子町  
 十條工場 同 下十條  
 龜戸工場 同 龜戸町  
 都島工場 大阪市北區善源寺町  
 淀川工場 同 東淀川區長柄濱通  
 岩淵工場 靜岡縣富士川町

⑤ 王子製紙株式會社

所張出京東

(點又交谷比日)町樂有區町彌市京東  
 內グンイデルビ信三

伏木工場 富山縣伏木町  
 小倉工場 小倉市篠崎町  
 苫小牧工場 北海道苫小牧町  
 大泊工場 樺太大泊町  
 豊原工場 樺太豊原町  
 野田工場 樺太野田町  
 朝鮮工場 朝鮮新義州

共立汽船株式會社

電話日本橋一五一九

本店 東京市日本橋區本町貳丁目壹番地

電話日本橋(24) 三九一 三九四 三九三 三九五

支店 北海道夕張郡夕張町

北海道炭礦汽船株式會社

炭山 夕張、新夕張、萬字、登川、眞谷地、空知、幌内

出張所及賣炭所

札幌、小樽、室蘭、函館、旭川

電話日本橋一七四九

夕張鐵道株式會社

叶



營業科目

- ▲有價證券の賣買
- ▲公社債株式の引受
- ▲及募集取扱
- ▲金融の仲介

株式會社

山叶商會

東京市日本橋區戶橋一丁目



古河合名會社  
古河鑛業株式會社

製品種目

過燐酸肥料、完全肥料、化成肥料  
 硫酸、硝酸、鹽酸、各種燐化用白鹽酸、苛性曹達  
 晒粉、鹽化亞鉛、鹽化石灰、ハイクロサルファイト  
 芒硝、硫化曹達、次亞硫酸曹達、鹽化滿俺  
 硫黃劑、フイ子(塵劑)、清澄劑、ソヤメン、桐油素、耐酸鐵器具



大日本人造肥料株式會社

東京市丸之内一丁目八

創立

明治貳拾年

資本金

參千六百廿五萬圓

說明書は第一報に添付して

電丸 自代二四二一 至二四二八  
 局内(23) 自代二四三一 至二四三五  
 長代二四二九、長二四二〇(池袋驛)

大阪支店 大坂市東區南船場四丁目第一ビルディング内

東京市麴町區丸ノ内一丁目海上ビル



東京瓦斯株式會社

電話丸ノ内

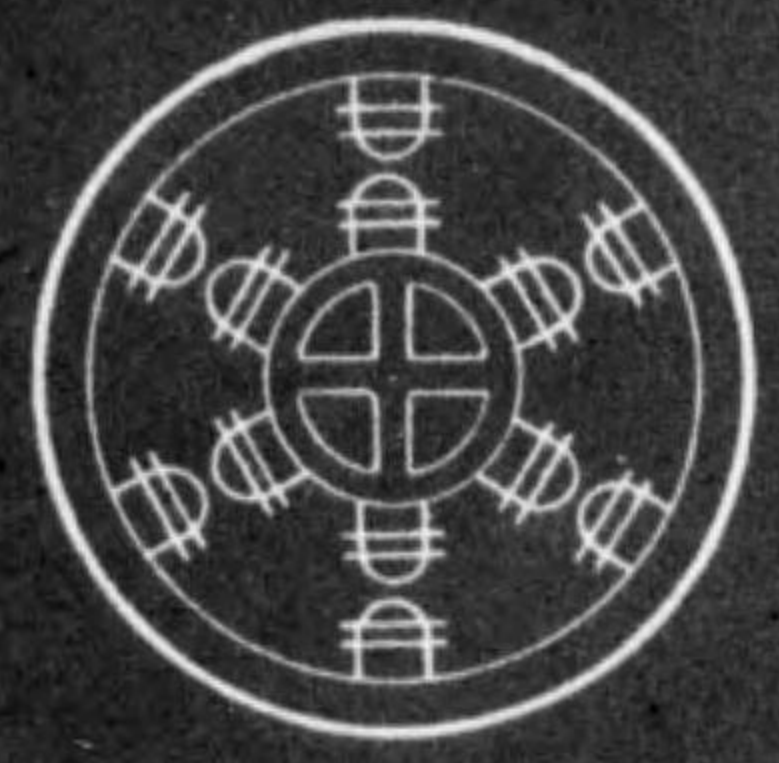
(23)

自三四〇〇番  
 至三四〇九番

資本金 四億七百拾四萬九千圓

事業地域

東京府、神奈川縣、千葉縣、埼玉縣、茨城縣、群馬縣、  
栃木縣、福島縣、新潟縣、長野縣、山梨縣、靜岡縣、  
愛知縣



# 東京電燈株式會社

取締役社長 男爵 鄉 誠之助

副社長 小林 一三

内外洋紙特約販賣店  
王子製紙株式會社特約販賣店

東京市日本橋區十軒店町三番地



株式會社

# 三井商店

電話日本橋(24)自代表番號 一一二〇〇三  
至特長 六四九番  
振替口座東京三六四九番

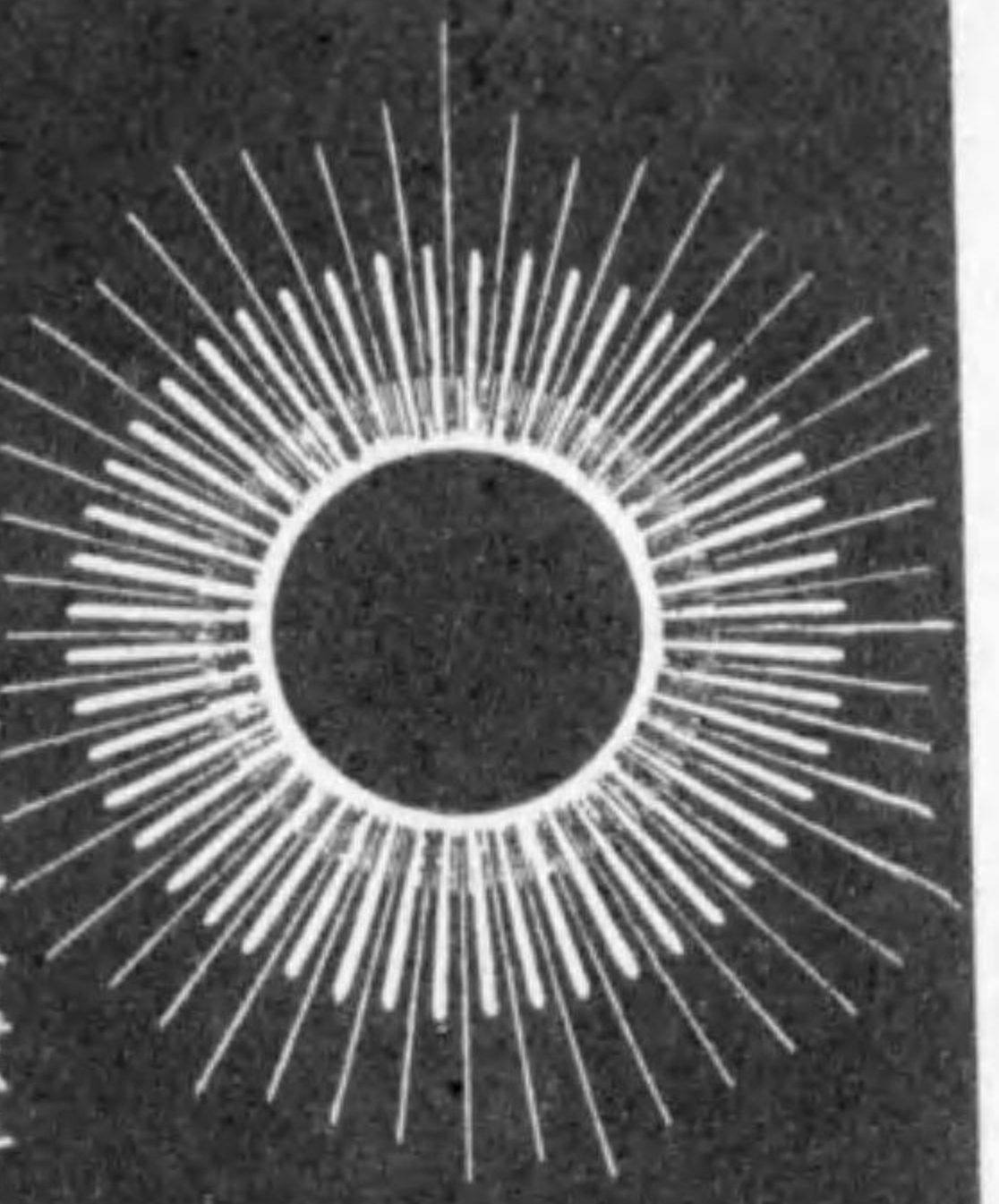
大阪支店 大阪市東區瓦町二丁目 電話本局 特長 四六番 長一五〇番

京都支店 京都市中京區三條通東洞院西入 電話本局 特長 四七番 長一五二番

名古屋支店 名古屋市西區傳馬町七丁目 電話本局(2) 代表 二二二番 倉庫專用四局(5) 二六〇二番

門司出張所 門司市西本町二丁目 電話特長 五三一番





毎週美麗なる冊子「日曜報知」無代添付  
クラブピア・オフセット版附録臨時贈呈



三千の社員が晝夜兼行  
不休の大努力は  
遂に躍進又躍進  
異常の發展は斯界  
驚異の的となる  
明るい  
面白い  
爲めになる  
**報知新聞**

創立 明治四拾四年  
資本金 貳百五十萬圓  
契約高 壹億參千六百六拾七萬圓  
總資産 參千五百貳拾七萬餘圓

東京市麹町區内山下町壹丁目壹番地



# 日本徴兵保險株式會社

社長 室田義文

支部  
東京、大阪、名古屋、福岡、廣島、  
金澤、仙臺、札幌、熊本



資本金 五千七百五拾萬圓(拂込済)  
 法定準備金 五千七百五拾萬圓  
 別途準備金 七百六拾五萬圓

東京市麹町區丸ノ内一丁目一番地

# ★ 株式第一銀行

支店所在地

東京 橫濱 豐橋 名古屋 四日市 京都  
 大阪 神戸 廣島 下關 門司 小倉  
 福岡 岡久留 熊本 本函館 小樽 札幌  
 室蘭 宇都宮 足利 栃木 佐野 桐生  
 館林 京橋 釜山

昭和六年刊行

第三拾五版

# 日本紳士錄

交詢社藏版



東京・神田駿河臺 電話神田四二〇三八・二六五〇・二六五一  
 内科 院長醫學博士佐々木隆興 腸科 主任醫學博士藤谷卓爾  
 呼吸器科 主任醫學博士近藤 正俊 心臓・腎臓・新陳代謝科 主任醫學博士吉澤五郎  
 呼吸器科 主任醫學博士宮本傳三郎 物理學的療法科 主任醫學博士藤田修一  
 呼吸器科 主任醫學博士佐伯 作次 (X光線科) 主任醫學博士原 一雄

# 杏雲堂醫院

神奈川縣平塚海岸 電話平塚五番  
 杏雲堂分院  
 院長 醫學博士 佐々木 隆興  
 醫學博士 宮永 佐野 新重 一業

醫學博士 小畑 惟清

## 産科 婦人科 濱田病院

神田區駿河臺お茶の水  
 電話神田(四)二七三〇九

東京市京橋區木挽町一丁目十一番地  
 電話京橋(56)六四〇六 八八〇  
 六四〇七

# 南胃腸病院

院長醫學博士 南 大曹  
 副院長醫學博士 綠 川 浩  
 副院長醫學博士 桑野 佐源太

醫學博士 佐野 彪太  
 佐野 内科病院

## 腦脊髓神經科

神田區駿河臺明治大學筋向  
 電話神田(四)三四八〇番

86-41キ

### 第三十五版日本紳士録

#### 凡 例

一、本書は東京、大阪、京都、横濱、神戸(西ノ宮市を含む)、名古屋、福岡、下關、門司、長崎、熊本、廣島、仙臺、新潟、金澤、函館の十七大都市及其接續郡部に居住する内外名士及び所得税五十圓以上又は營業收益税七十圓以上を納むる資産家約十四万名の氏名、住所、職業、商號、前記税額及び電話番号を記載し別に貴衆兩院議員、全國多額納税者、並に各地商工會議所議員一覽表を附録として詳細左の如し

- ▲東京部——東京市、荏原郡、豊多摩郡、北豊島郡、南足立郡、南葛飾郡 (約六一、五〇〇名)
- ▲大阪部——大阪市、三島郡、豊能郡 (約二五、六〇〇名)
- ▲京都部——京都市、愛宕郡、葛野郡 (約九、三〇〇名)
- ▲横濱部——横濱市、久良岐郡 (約四、〇〇〇名)
- ▲神戸部——神戸市、西ノ宮市、武庫郡 (約一四、五〇〇名)
- ▲名古屋部——名古屋市、愛知郡、西春日井郡 (約六、七〇〇名)
- ▲福岡部——福岡市、筑紫郡、早良郡、糟屋郡、宗像郡、糸島郡 (約二、三〇〇名)
- ▲下關部——下關市、豊浦郡 (約一、〇〇〇名)
- ▲門司部——門司市 (約九〇〇名)
- ▲長崎部——長崎市、西彼杵郡、北高來郡 (約一、六〇〇名)

# 昭和六年刊行日本紳士録廣告目次

三三三	三菱	銀行	(表紙の背)
三五五	東京火災	株式會社	(表紙)
二二二	東京火災	株式會社	(表紙の二)
共共共	共進	株式會社	(巻頭)
山山山	山口貯蓄	銀行	(同)
川川川	川口貯蓄	銀行	(同)
古古古	古河貯蓄	銀行	(同)
大大大	大同貯蓄	銀行	(同)
旭旭旭	旭硝子	株式會社	(同)
三三三	三菱	株式會社	(同)
三三三	三應	株式會社	(同)
慶慶慶	慶應	株式會社	(同)
大阪	大阪朝日	株式會社	(同)
常常常	常磐	株式會社	(同)
臺臺臺	臺灣	株式會社	(同)
米米米	米井	株式會社	(同)
明明明	明新	株式會社	(同)
時時時	時事	株式會社	(同)
黒黒黒	黒澤	株式會社	(同)
千千千	千代田	株式會社	(同)
千千千	千代田	株式會社	(同)
王王王	王子	株式會社	(同)
北北北	北海道	株式會社	(同)
古古古	古河	株式會社	(同)

山山山	山叶	商社	(巻頭)
大大大	大日本	造肥料株式會社	(同)
東京	東京瓦斯	株式會社	(同)
東京	東京電燈	株式會社	(同)
中中中	中井	新聞紙	(同)
日日日	日本	徵兵保險株式會社	(同)
第第第	第一	醫院	(同)
顯顯顯	顯名	株式會社	(同)
大大大	大日本	共進株式會社	(同)
三三三	三共	株式會社	(同)
古古古	古河	電気工業株式會社	(同)
清清清	清水	株式會社	(同)
中中中	中山	株式會社	(同)
松松松	松屋	株式會社	(同)
玉玉玉	玉屋	株式會社	(同)
古古古	古屋	株式會社	(同)
仁仁仁	仁壽	生命保險株式會社	(同)
日日日	日本	電機製造株式會社	(同)
富士	富士	電機製造株式會社	(同)
帝帝帝	帝國	地方行政學會	(同)
葵葵葵	葵自	動車株式會社	(同)
露露露	露木	工業株式會社	(同)
オリ	オリ	エンターテインメント株式會社	(同)
大倉	大倉	火災海上保險株式會社	(同)
ラライ	ライオン	歯磨株式會社	(同)

▲熊本之部——熊本市、飽託郡、宇土郡、上益城郡、下益城郡 (約二、五〇〇名)

▲廣島之部——廣島市、佐伯郡 (約二、一〇〇名)

▲仙臺之部——仙臺市、宮城郡、名取郡、黒川郡、亙理郡 (約一、七〇〇名)

▲新潟之部——新潟市、中蒲原郡、東蒲原郡 (約一、二〇〇名)

▲金澤之部——金澤市、石川郡、河北郡 (約一、三〇〇名)

▲函館之部——函館市、龜田郡、上磯郡、茅部郡、山越郡、松前郡 (約一、五〇〇名)

一、居住と勤務先きと其地方を異にするものは居住地の部に掲載したり例へば勤務先きは大阪なれども居住地在兵庫縣なるときは神戸の部に採録したるが如き是れなり

一、住所は丁目、番地、番號、屋敷、區、町、村、字等の文字を省き、電話の呼出も亦冠字一字を採り又株式會社を(株)、相互會社を(互)、合資會社を(資)、合名會社を(名)、取締役を取締、專務取締役を專務、代表社員を代表、監査役を取締、支配人を支配と省略せり

一、氏名は通俗的發音の(五十音順)に登載するも、地方により稱呼を異にするあり、且稱呼不明のもの又は疑はしきもの等あるを以て、本書の使用者は或る一稱呼に於て其人を見出し得ざるときは更に他の稱呼に於て求むべし、例へば神野をカンノに於て發見せざるときは更にジンノに於て求むるが如し、名の讀方に於ても亦然りとす

一、本書は極力掲載事項の精確を期したれども中には誤記あるやも恐れざるにより本書使用者に於ては更に他の方面に就きて調査せられ度し

編者識

熱海	ホテ	ル	(日本觀光)	(東京カの部)
松本	士屋	旅	(東京カの部)	(東京カの部)
幸富	王電	湖	(東京高田町安)	(東京高田町安)
南	京	王電	(東京高田町安)	(東京高田町安)
京	王電	湖	(東京高田町安)	(東京高田町安)
中	外	業	(東京高田町安)	(東京高田町安)
告	帝	生	(東京高田町安)	(東京高田町安)
德	告	帝	(東京高田町安)	(東京高田町安)
國	際	通	(東京高田町安)	(東京高田町安)
淺	野	セ	(東京高田町安)	(東京高田町安)
東	洋	海	(東京高田町安)	(東京高田町安)
中	島	政	(東京高田町安)	(東京高田町安)
東	京	貯	(東京高田町安)	(東京高田町安)
中	松	特	(東京高田町安)	(東京高田町安)
日	本	自	(東京高田町安)	(東京高田町安)
日	本	自	(東京高田町安)	(東京高田町安)
山	弘	益	(東京高田町安)	(東京高田町安)
山	一	證	(東京高田町安)	(東京高田町安)
安	田	信	(東京高田町安)	(東京高田町安)
木	暮	旅	(東京高田町安)	(東京高田町安)
帝	國	海	(東京高田町安)	(東京高田町安)
横	河	橋	(東京高田町安)	(東京高田町安)
東	京	日	(東京高田町安)	(東京高田町安)
大	阪	海	(東京高田町安)	(東京高田町安)

鴻池	住	日	三	日	關	大	日	東	日	寶	大	字	寶	日	東	大	日	關	三	日	住	鴻	
友	本	西	本	西	本	西	本	西	本	西	本	西	本	西	本	西	本	西	本	西	本	西	本
銀	銀	銀	銀	銀	銀	銀	銀	銀	銀	銀	銀	銀	銀	銀	銀	銀	銀	銀	銀	銀	銀	銀	銀
行	行	行	行	行	行	行	行	行	行	行	行	行	行	行	行	行	行	行	行	行	行	行	行
(大阪アとイの中間)	(同)	(同)	(同)	(同)	(同)	(同)	(同)	(同)	(同)	(同)	(同)	(同)	(同)	(同)	(同)	(同)	(同)	(同)	(同)	(同)	(同)	(同)	(同)



品質第一  
信用第一  
製産第一

最高級清涼飲料

エビスビール  
サッポロビール  
アサヒビール  
リボントロン  
ナポリン



鷺	碓	崎	咲	先	向	柳	相	榮	境	界	彭	酒	昌	阪	坂	財	齋	雜	犀	最
三五九	三五九	三五九	三五九	三五九	三五九	三五九	三五九	三五九	三五九	三五九	三五九	三五九	三五九	三五九	三五九	三五九	三五九	三五九	三五九	三五九
猿	鮫	寒	實	讚	真	里	票	屬	薩	貞	定	指	鷓	篠	雀	笹	提	櫻	柵	作
三六四	三六四	三六四	三六四	三六四	三六四	三六四	三六四	三六四	三六四	三六四	三六四	三六四	三六四	三六四	三六四	三六四	三六四	三六四	三六四	三六四
式	鹿	潮	鹽	沙	椎	獅	慈	紫	斯	施	始	志	四	司	シ	シ	山	三	澤	
三七〇	三七〇	三七〇	三七〇	三七〇	三七〇	三七〇	三七〇	三七〇	三七〇	三七〇	三七〇	三七〇	三七〇	三七〇	三七〇	三七〇	三七〇	三七〇	三七〇	三七〇
芝	篠	品	幣	實	漆	執	七	設	平	鎮	靜	猪	宍	繁	滋	重	茂	嶋	敷	鋪
三七四	三七四	三七四	三七四	三七四	三七四	三七四	三七四	三七四	三七四	三七四	三七四	三七四	三七四	三七四	三七四	三七四	三七四	三七四	三七四	三七四
菖	莊	尙	庄	正	春	宿	十	習	周	珠	守	霜	下	注	清	嶋	島	菱	澁	柴
三九一	三九一	三九一	三九一	三九一	三九一	三九一	三九一	三九一	三九一	三九一	三九一	三九一	三九一	三九一	三九一	三九一	三九一	三九一	三九一	三九一
ス	●	ス	神	甚	榛	新	進	秦	眞	信	城	素	白	代	尻	調	淨	常	定	上
三九六		三九六	三九六	三九六	三九六	三九六	三九六	三九六	三九六	三九六	三九六	三九六	三九六	三九六	三九六	三九六	三九六	三九六	三九六	三九六
祐	助	相	杉	鋤	菅	居	末	吹	水	數	諷	壽	巢	須	陶	酢	栖	洲	首	周
四〇八	四〇八	四〇八	四〇八	四〇八	四〇八	四〇八	四〇八	四〇八	四〇八	四〇八	四〇八	四〇八	四〇八	四〇八	四〇八	四〇八	四〇八	四〇八	四〇八	四〇八
迫	關	尺	清	政	瀨	背	妹	世	●	七	摺	澄	隅	炭	角	住	春	砂	鱸	鐸
四三三	四三三	四三三	四三三	四三三	四三三	四三三	四三三	四三三	四三三	四三三	四三三	四三三	四三三	四三三	四三三	四三三	四三三	四三三	四三三	四三三
袖	副	添	惣	相	宗	匝	早	双	會	祖	十	●	膳	善	僊	仙	千	芹	錢	說
四四五	四四五	四四五	四四五	四四五	四四五	四四五	四四五	四四五	四四五	四四五	四四五	四四五	四四五	四四五	四四五	四四五	四四五	四四五	四四五	四四五
寶	財	鷹	隆	高	妙	平	醜	代	大	泰	胎	多	田	太	夕	●	反	染	菌	園
四八一	四八一	四八一	四八一	四八一	四八一	四八一	四八一	四八一	四八一	四八一	四八一	四八一	四八一	四八一	四八一	四八一	四八一	四八一	四八一	四八一
夢	豎	橋	建	立	巽	龍														
四九四	四九四	四九四	四九四	四九四	四九四	四九四	四九四	四九四	四九四	四九四	四九四	四九四	四九四	四九四	四九四	四九四	四九四	四九四	四九四	四九四
チ	●	子	檀	團	淡															
五〇〇		五〇〇	五〇〇	五〇〇	五〇〇	五〇〇	五〇〇	五〇〇	五〇〇	五〇〇	五〇〇	五〇〇	五〇〇	五〇〇	五〇〇	五〇〇	五〇〇	五〇〇	五〇〇	五〇〇

柰	椳	笠	籠	笈	梯	影	蔭	陰	景	掛	覺	角	鍵	書	蠣	垣	柿	鏡	各	會
二二五	二二五	二二五	二二五	二二五	二二五	二二五	二二五	二二五	二二五	二二五	二二五	二二五	二二五	二二五	二二五	二二五	二二五	二二五	二二五	二二五
鼎	叶	門	桂	葛	勝	帷	堅	交	片	方	風	悴	春	數	一	糟	柏	柏	楫	棍
二二三	二二三	二二三	二二三	二二三	二二三	二二三	二二三	二二三	二二三	二二三	二二三	二二三	二二三	二二三	二二三	二二三	二二三	二二三	二二三	二二三
龜	雷	紙	神	上	構	鎌	蒲	釜	壁	銷	燕	樺	椀	庚	鐘	兼	金	印	蟹	蝸
二二四	二二四	二二四	二二四	二二四	二二四	二二四	二二四	二二四	二二四	二二四	二二四	二二四	二二四	二二四	二二四	二二四	二二四	二二四	二二四	二二四
觀	簡	漢	勘	甘	官	汾	河	川	輕	假	雁	苧	刈	烏	唐	柄	梔	萱	茅	鴨
二二五	二二五	二二五	二二五	二二五	二二五	二二五	二二五	二二五	二二五	二二五	二二五	二二五	二二五	二二五	二二五	二二五	二二五	二二五	二二五	二二五
橋	吉	北	岸	私	菊	龜	歸	樹	喜	貴	鬼	氣	幾	城	紀	木	●	管	冠	罽
二二六	二二六	二二六	二二六	二二六	二二六	二二六	二二六	二二六	二二六	二二六	二二六	二二六	二二六	二二六	二二六	二二六	二二六	二二六	二二六	二二六
九	グ	ク	●	ク	錦	金	桐	切	刑	行	經	京	清	久	肝	君	公	稀	杵	衣
二二七	二二七	二二七	二二七	二二七	二二七	二二七	二二七	二二七	二二七	二二七	二二七	二二七	二二七	二二七	二二七	二二七	二二七	二二七	二二七	二二七
窪	桐	國	轡	杏	朽	口	葛	楠	鯨	櫛	串	日	草	釘	陸	玖	功	公	工	久
二二八	二二八	二二八	二二八	二二八	二二八	二二八	二二八	二二八	二二八	二二八	二二八	二二八	二二八	二二八	二二八	二二八	二二八	二二八	二二八	二二八
●	郡	軍	鍛	桑	黑	畔	樽	紅	吳	車	來	栗	藏	鞍	倉	雲	象	汲	熊	限
二二九	二二九	二二九	二二九	二二九	二二九	二二九	二二九	二二九	二二九	二二九	二二九	二二九	二二九	二二九	二二九	二二九	二二九	二二九	二二九	二二九
ゴ	コ	●	コ	源	玄	監	劔	劔	兼	見	犬	螻	煙	慶	計	外	下	食	手	●
二三〇	二三〇	二三〇	二三〇	二三〇	二三〇	二三〇	二三〇	二三〇	二三〇	二三〇	二三〇	二三〇	二三〇	二三〇	二三〇	二三〇	二三〇	二三〇	二三〇	二三〇
幸	好	向	甲	肥	鯉	籠	御	後	伍	五	濃	許	湖	早						
二三一	二三一	二三一	二三一	二三一	二三一	二三一	二三一	二三一	二三一	二三一	二三一	二三一	二三一	二三一	二三一	二三一	二三一	二三一	二三一	二三一
菰	込	駒	粉	壽	輿	腰	越	苔	園	郡										
二三二	二三二	二三二	二三二	二三二	二三二	二三二	二三二	二三二	二三二	二三二	二三二	二三二	二三二	二三二	二三二	二三二	二三二	二三二	二三二	二三二
税	西	才	座	棧	嵯	佐	早	甘	左											
二三三	二三三	二三三	二三三	二三三	二三三	二三三	二三三	二三三	二三三	二三三	二三三	二三三	二三三	二三三	二三三	二三三	二三三	二三三	二三三	二三三
西	西	西	西	西	西	西	西	西	西	西	西	西	西	西	西	西	西	西	西	西

母	幅	濱	早	速	林	原	孕	針	張	播	治	春	半	範	伴	坂	番	ヒ	ヒ
六六	六六	六六	六九	六〇	六〇	六〇	六〇	六九	六九	六九	六九	六九	六九	六〇	六〇	六〇	六〇	六〇	六〇
日	比	氷	肥	飛	熊	樋	榎	美	燧	尾	枇	東	四	引	疋	彦	久	菱	士
三一	三一	三三	三三	三三	三三	三三	三三	三四	三四	三四	三四	三四	三四	三四	三四	三四	三四	三四	三四
左	秀	一	人	雛	姬	冷	兵	猫	平	蛭	畫	蠶	弘	廣	フ	ブ	不	布	府
六六	六六	六六	六六	六六	六六	六六	六六	六六	六六	六六	六六	六六	六六	六六	六六	六六	六六	六六	六六
富	武	風	笛	殖	深	吹	蕩	福	更	伏	藤	二	淵	筆	舟	船	麓	冬	古
六九	六九	六九	六九	六九	六九	六九	六九	六九	六九	六九	六九	六九	六九	六九	六九	六九	六九	六九	六九
文	へ	へ	へ	へ	へ	へ	へ	へ	へ	へ	へ	へ	へ	へ	へ	へ	へ	へ	へ
包	北	朴	法	鳳	寶	蓬	坊	星	細	發	程	譽	洞	堀	本	マ	マ	馬	間
六四	六四	六四	六四	六四	六四	六四	六四	六四	六四	六四	六四	六四	六四	六四	六四	六四	六四	六四	六四
真	摩	每	前	舞	曲	卷	牧	詩	棋	孫	正	枉	升	益	樹	增	又	侯	町
六八	六八	六八	六八	六八	六八	六八	六八	六八	六八	六八	六八	六八	六八	六八	六八	六八	六八	六八	六八
松	的	儘	蘭	丸	圓	萬	ミ	三	見	美	參	深	御	藥	右	溝	道	光	密
七〇	七〇	七〇	七〇	七〇	七〇	七〇	七〇	七〇	七〇	七〇	七〇	七〇	七〇	七〇	七〇	七〇	七〇	七〇	七〇
滿	水	綠	皆	湊	南	源	峰	嶺	箕	鏡	養	壬	實	宮	都	名	明	ム	ム
七四	七四	七四	七四	七四	七四	七四	七四	七四	七四	七四	七四	七四	七四	七四	七四	七四	七四	七四	七四
六	牟	武	無	向	宗	棟	村	邨	邑	連	紫	室	メ	女	目	米	名	明	銘
七九	七九	七九	七九	七九	七九	七九	七九	七九	七九	七九	七九	七九	七九	七九	七九	七九	七九	七九	七九
面	毛	毛	最	茂	毛	李	嶺	用	持	望	元	本	泉	物	粗	粟	紅	百	桃
七九	七九	七九	七九	七九	七九	七九	七九	七九	七九	七九	七九	七九	七九	七九	七九	七九	七九	七九	七九
守	盛	森	兩	師	諸	文	紋	ヤ	ヤ	八	矢	谷	屋	家	箭	藥	安	梁	五
七九	七九	七九	七九	七九	七九	七九	七九	七九	七九	七九	七九	七九	七九	七九	七九	七九	七九	七九	七九

チ	千	血	地	知	值	遲	近	力	竹	茶	中	丁	長	張	調	陳	ツ	津	都
五〇	五〇	五〇	五〇	五〇	五〇	五〇	五〇	五〇	五〇	五〇	五〇	五〇	五〇	五〇	五〇	五〇	五〇	五〇	五〇
對	圖	頭	堆	杖	東	塚	司	月	次	筑	築	槻	繼	搗	佃	柘	辻	葛	土
五五	五五	五五	五五	五五	五五	五五	五五	五五	五五	五五	五五	五五	五五	五五	五五	五五	五五	五五	五五
簡	續	堤	塘	傳	網	恒	常	角	椿	粒	壺	妻	積	露	弦	鶴	テ	テ	テ
五二	五二	五二	五二	五二	五二	五二	五二	五二	五二	五二	五二	五二	五二	五二	五二	五二	五二	五二	五二
手	出	貞	鄭	勅	使	鐵	寺	照	天	田	傳	ト	ト	ト	ト	ト	ト	ト	ト
五六	五六	五六	五六	五六	五六	五六	五六	五六	五六	五六	五六	五六	五六	五六	五六	五六	五六	五六	五六
利	都	等	登	渡	路	東	唐	問	當	遠	頭	藤	百	堂	道	銅	梅	時	常
五四	五四	五四	五四	五四	五四	五四	五四	五四	五四	五四	五四	五四	五四	五四	五四	五四	五四	五四	五四
得	德	床	所	年	歲	枋	橡	轟	殿	礪	飛	苦	富	留	友	伴	豐	帛	虎
五七	五七	五七	五七	五七	五七	五七	五七	五七	五七	五七	五七	五七	五七	五七	五七	五七	五七	五七	五七
頓	十	浪	波	名	那	奈	內	苗	直	猶	中	仲	永	長	柳	梨	夏	七	鍋
五七	五七	五七	五七	五七	五七	五七	五七	五七	五七	五七	五七	五七	五七	五七	五七	五七	五七	五七	五七
波	浪	濤	行	滑	槽	習	成	鳴	繩	南	難	灘	二	二	二	二	二	二	二
七四	七四	七四	七四	七四	七四	七四	七四	七四	七四	七四	七四	七四	七四	七四	七四	七四	七四	七四	七四
西	錦	日	蟻	若	乳	如	饒	菲	榆	庭	縫	額	忽	拔	貫	抽	溫	布	沼
七九	七九	七九	七九	七九	七九	七九	七九	七九	七九	七九	七九	七九	七九	七九	七九	七九	七九	七九	七九
陰	六	六	六	六	六	六	六	六	六	六	六	六	六	六	六	六	六	六	六
土	羽	羽	羽	羽	羽	羽	羽	羽	羽	羽	羽	羽	羽	羽	羽	羽	羽	羽	羽
六〇	六〇	六〇	六〇	六〇	六〇	六〇	六〇	六〇	六〇	六〇	六〇	六〇	六〇	六〇	六〇	六〇	六〇	六〇	六〇
荷	蓮	蓮	蓮	蓮	蓮	蓮	蓮	蓮	蓮	蓮	蓮	蓮	蓮	蓮	蓮	蓮	蓮	蓮	蓮
六〇	六〇	六〇	六〇	六〇	六〇	六〇	六〇	六〇	六〇	六〇	六〇	六〇	六〇	六〇	六〇	六〇	六〇	六〇	六〇



古古古古古古  
河河河河河河  
のののののの  
丹鉛電銅電電  
礬管池條纜線



古河電氣工業株式會社

東京丸の内

東京之部 前年引續明目次

幸	行	遊	雄	結	祐	湯	油	由	弓	ユ	●	鑽	遣	鎗	大	山	藪	楊	柳	築	
八六	八六	八六	八六	八六	八四	八四	八四	八四	八四	八四	ユ	八四	八四	八四	八四	八七	八七	八七	八五	八五	八五
米	四	叟	善	義	芳	好	吉	由	横	浴	養	楊	用	與	依	余	●	百	柚	雪	
八五	八五	八五	八五	八五	八五	八三	八三	八七	八七	八七	八七	八七	八七	八六	八六	八六	ヨ	八六	八六	八六	
●	ル	●	隣	龍	陸	力	李	利	リ	●	欄	頼	來	ラ	●	萬	鎧	頼	依	讀	
レ	ル	ル	八七	八七	八七	八七	八七	八七	八七	リ	八七	八七	八七	八七	ラ	八七	八七	八七	八七	八七	
鰻	渡	綿	巨	鷲	分	湧	涌	脇	若	輪	和	ワ	●	六	蠟	盧	ロ	●	冷	レ	
八三	八四	八四	八四	八四	八四	八四	八四	八四	八四	八四	八元	八元	八元	八元	八七	八七	八七	八七	八七	八七	

割 廠 藥  
八五 八五 八五

Handwritten notes or signatures in the right margin.

粉洗ブラク  
粉白ブラク



アレ、日ヤケ止めとして一番よく  
すべてのお化粧の基礎をなす  
優良國產クラブクリーム

クラブラ  
美身  
クリーム



合資  
會社

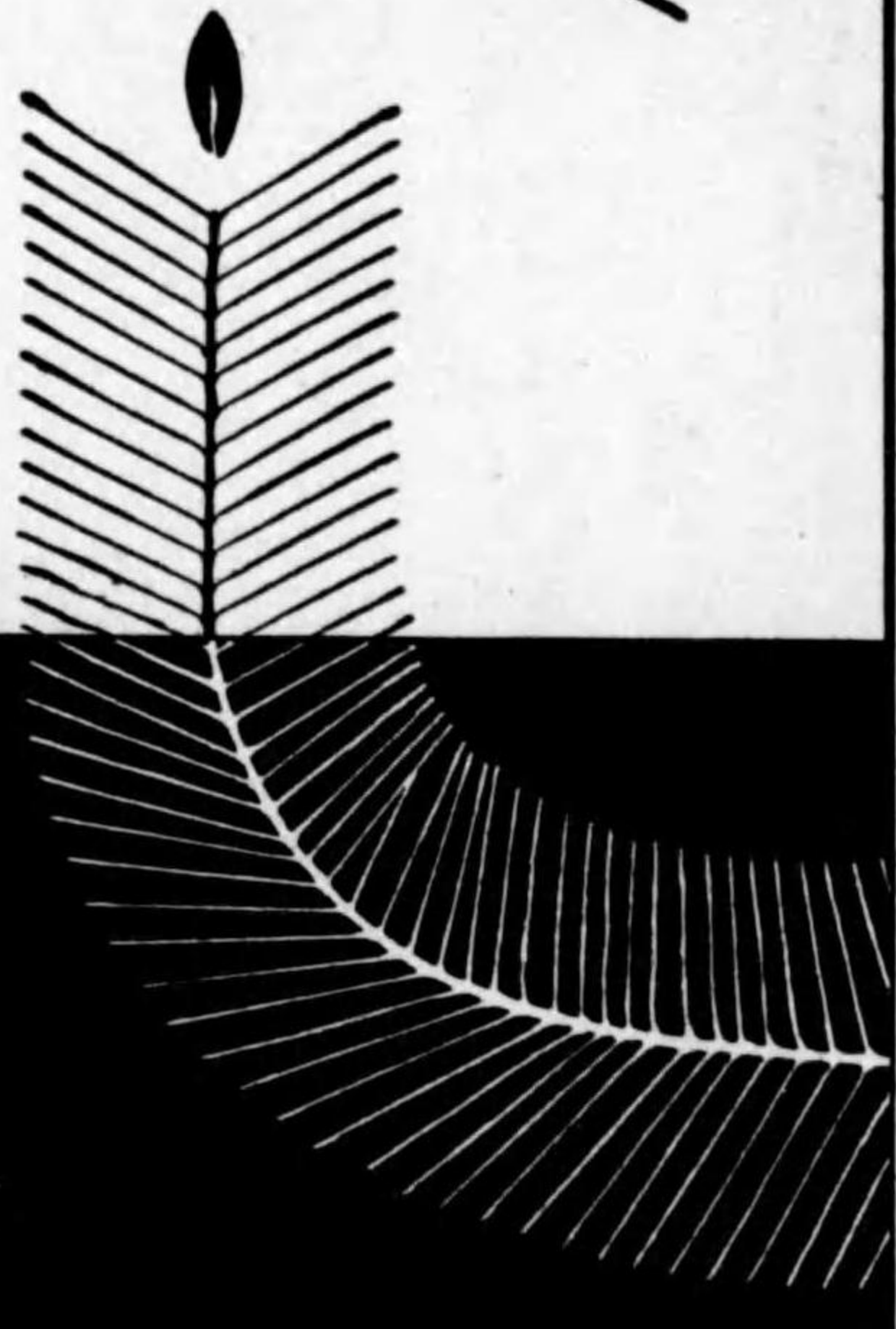
清水組

出張所	支店
— 横濱 —	— 名古屋 —
— 廣島 —	— 博多 —
— 臺灣 —	— 京城 —
— 大連 —	— 新瀉 —
	— 全澤 —
	— 大阪 —

社長 清水 釘吉  
副社長 佐野 利器

本店 東京市麹町區丸ノ内

# お買物松屋

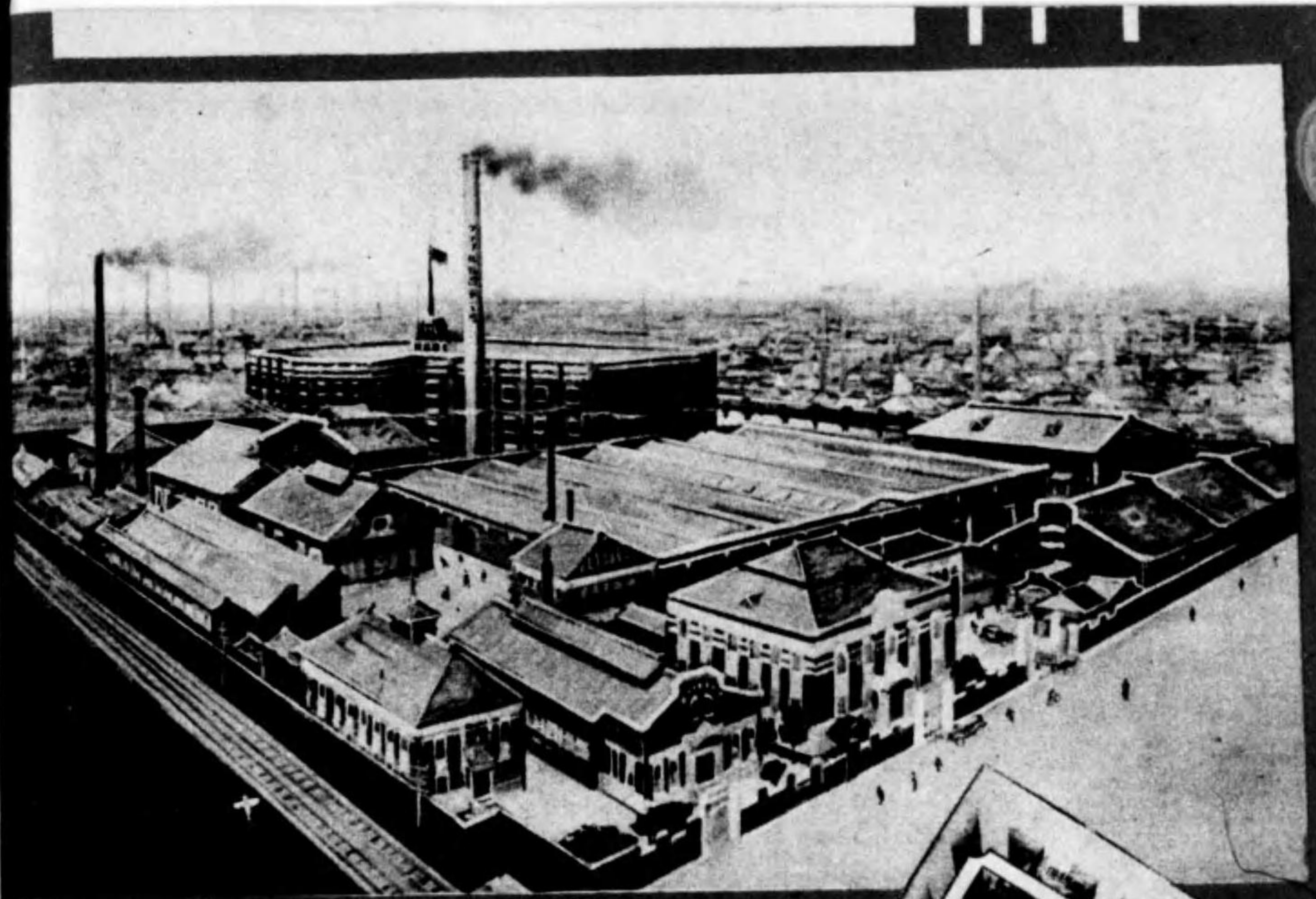


東京・銀座

東京 アの部（ア、安） ●ハ所得税×ハ營業收益税△ハ電話

## 東京

- アの部
- アール、ビル、アイキン
  - 銀行員、麹町、内山
  - 下町、一ノ帝國ホテル
  - 内一、九七
  - ワイリアム、アキスリン
  - グレイ、アキスリン
  - 宣教師及
  - 社会事業、東京三崎
  - 會館長、日獨學堂
  - 事長、麹町、富士見
  - 六〇〇、神田一六二八
  - シエー、アキスリン
  - 講師、在野、入新井
  - 新井、大森、内一〇二
  - ヨシホテル、内一〇二
  - オー、アキスリン
  - 麹町、山元、一〇二
  - エイチ、アキスリン
  - 會社員、麹町、山元
  - 一〇二、七六
  - アール、アキスリン
  - 會社員、麹町、山元
  - 谷、上野、櫻木、一〇二
  - エドワード、アキスリン
  - 在野、入新井、新井
  - 宿二、七二、アキスリン
  - イ、アキスリン
  - 三六、七
  - エル、アキスリン
  - 商會員、赤坂、臺、二五
  - 三、八五
  - ビー、アキスリン
  - 赤坂、新坂、六七、五
- アの部
- リチャード、エム、アン
  - ユウス、商會社社長、
  - 豊多摩、渋谷、金王
  - 二、青36、一五四
  - 安藝、貞雄、本郷區會
  - 所主、京橋、銀座、西
  - 三〇三、三三〇、三三〇
  - 56、(078)
  - 安藝、豊多摩、杉並
  - 將、豐多摩、杉並
  - 田端、七四、六六
  - 安居院、三菱銀行
  - 永代橋支店、長代理、
  - 在野、馬込、久保、七九
  - 六、四、五、七、大森、二、七
  - 安久津、右衛門、昭和商
  - 業種、常務、麹町、三三
  - 番、一、四、二、一、九、三
  - 〇、二、六
  - 安久津、成雄、北豊島、
  - 西巢鴨、巢鴨、二、七
  - 八、五、〇
  - 安香、愛二、内務技師
  - 衛生局、豊多摩、澁
  - 谷、東九、辨護士、
  - 安積、伊二、東華生命保
  - 險、取、麹町、飯田
  - 四、二、〇、二、九、三、二
  - 安住、院助、水産講習
  - 所、少、三、二
  - 安住、省、在郷海機
  - 關、少、豊多摩、澁
  - 谷、三、六、四、一、七〇、
  - 青36、一、八、四、七
  - 安住、男、次郎、下谷、池
  - 之、端、仲、五、五、五



優良國産

# カテイ石鹸 クラブ歯磨



東京了の部

Table of names and titles for the '東京了の部' section, including various professional and social roles.

東京了の部

了の部

了の部 (安) 所得税ハ營業收益稅ハ電話

Main table of names and titles for the '東京了の部' section, organized by various categories.





東京

了の部 (阿) 所得稅×營業收益稅△電話
阿部吉之助 丸吉商店
津宮永、二六〇七〇下

東京

了の部

(阿、四、合、相)

所得稅×營業收益稅△電話

阿部西島、池袋、一五三
阿部英夫、内科醫師
阿部秀作、技術部探査

東京

了の部 (相)

所得稅×營業收益稅×電話

Table listing names and addresses for the '了の部 (相)' section, including entries like 相澤 喜兵衛, 相澤 謙三郎, etc.

東京

了の部 (相、會、愛、藍、櫻、仰、青)

所得稅×營業收益稅×電話

Table listing names and addresses for the '了の部 (相、會、愛、藍、櫻、仰、青)' section, including entries like 相原 伊助, 相原 伊之助, etc.



東京の部 (青)

青江 金七 神田、東  
松下、四九〇七三浪67  
四九二一  
青江 俊二 會社員、  
六二九九三三〇五  
神田、三崎、三〇五  
●六二九九三三〇五  
青江 久、女優、中  
村歌扇、駒村家、神  
田、三崎、三〇五  
九五九九三三〇五  
青江 政太郎 淺草病院  
醫師、須賀二  
●四七四〇〇〇〇一  
青木 あさ 三田高女  
戸板裁縫、大森高女  
各校長、芝、三田四  
國、二一七〇三三六  
●四三三〇  
青木 杉 辯護士、  
辨理士、神田、駿河  
臺北甲賀、一三三神25  
●三三三  
青木 新一葉 荏原、入  
戸參照  
●三三三  
青木 櫻田備前、五五〇  
青木 市太郎 土木建築  
請負業、下谷、金杉  
上、九二五〇七〇下  
●三三三  
青木 市之助 商店員、  
牛込、赤城下七九八  
●三三三  
青木 岩治 第一徴兵  
保險取締、東京起  
業、下通五〇〇八  
●三三三  
青木 三二 松屋呉服  
店員、下谷、中根岸  
●三三三  
青木 四郎 齒科器械  
商、下谷、車坂、〇  
●三三三  
青木 治介 會社員、  
芝、茂口、一七〇六四  
●三三三  
青木 易保險局第三原簿課  
長、四谷、左門、〇〇  
●三三三  
青木 書記、牛込、市谷河  
田、一九九五〇牛34二  
●三三三  
青木 絲商、下谷、青木分店  
四八八一八下83三六三  
●三三三  
青木 周三 鐵道次官  
貴族院議員、豊多摩  
野方、新井、四五〇四  
●三三三  
青木 豐島、西巢鴨、巢鴨  
二六一〇四七二二三  
●三三三  
青木 十三郎 原町紡織  
社社長、荏原、下目  
黒、四三三三三〇四三  
●三三三  
青木 重匡 甲州街道  
乘合自動車取締、  
京王電氣軌道取締、  
兼理事兼運輸課長、  
兼理事兼自動車各務  
監査、豊多摩、淀橋、  
角管、一八七三三〇四  
●三三三  
青木 重誠 陸歩少佐  
陸軍省副官、麻布、  
筭、一八〇〇五〇  
●三三三

東京の部 (青)

了の部 (青) 所得税×ハ營業收益税×ハ電話

青木 須惠 荏原、上  
大崎二八八〇六〇二  
青木 組進 鐵道木下  
組、品川支店、北  
豊島、瀧野川、下田  
●三三三  
青木 端一八〇三三  
青木 精一郎 自動車修  
繕保管業、芝、愛宕下  
四三六七〇八四芝43  
●三三三  
青木 清三郎 實業、本  
所、柳島横川一六五  
●三三三  
青木 清治 俳優、下  
谷、御徒二、三九〇五  
●三三三  
青木 清太郎 土地管理  
生、三〇〇〇〇〇小55  
●三三三  
青木 清太郎 會社員、  
荏原、碑文谷、碑文谷  
一四七三三二二荏原二  
●三三三  
青木 精一 衆議院議  
員、農産、豊多摩、  
淀橋、柏木一〇三〇八  
●三三三  
青木 誠四郎 東大助教  
授、小石川、大塚仲  
三六二二四八6二三  
●三三三  
青木 善五郎 玉塚商店  
井、新井宿一五七三  
●三三三  
青木 惣吉 船師、本  
郷、元、一三〇九一六四  
●三三三  
青木 惣作 實業、本  
郷、元、一三〇九一六四  
●三三三  
青木 萬惣、果  
物商、神田、通新石、  
二四〇四七三六四神  
●三三三  
青木 萃一 三井銀行  
考課課長代理、豊多  
摩、代々木、代々木  
一四九四二二二  
●三三三  
青木 多満 牛込、戸  
山、三五二二二牛34  
●三三三  
青木 大次郎 漢城銀行  
支店、牛込、北、三〇  
●三三三  
青木 大次郎 家主、小  
石川、駕籠、五八八九  
●三三三  
青木 孝義 日大教授  
北豊島、高田、雜司ヶ  
谷、金山三三三  
●三三三  
青木 高次郎 自動車商  
窪草、北三筋、二〇〇  
●三三三  
青木 隆 日本銀行  
國庫局長、日本銀行  
本兩替三、日本銀行  
内二〇八  
●三三三  
青木 猛二 豊多摩、  
淀橋、角管四〇四六〇  
●三三三  
青木 正 千東教授  
荏原、馬込、一〇五  
●三三三  
青木 忠房 醫師、荏  
原、矢口、安方三三  
●三三三  
青木 辰喜 南龍堂醫  
院、皮科醫師、麴町  
飯田、四七三三七九  
●三三三  
青木 達四郎 書道研究  
津町高山三〇  
●三三三  
青木 倉吉 商店員、五  
京橋、五郎兵衛、二  
●三三三  
青木 今朝雄 内兒科醫  
師、豊多摩、淀橋、柏  
木一七八〇七五四五  
●三三三  
青木 計平 内科醫師  
本所、太平、一〇〇五  
●三三三  
青木 賢二 建築金物  
商、京橋、築地、一三  
●三三三  
青木 健太郎 本郷、湯  
島、一〇七五〇  
●三三三  
青木 源三郎 陶器商、  
深川、東元、二〇六三  
●三三三  
青木 源次郎 荏原、入  
新井、新井宿三三〇  
●三三三  
青木 小三郎 瓦葺業、  
牛込、改代、四五〇  
●三三三  
青木 五兵衛 日本共立  
火災保險取締、反  
谷仲之、五八、一六  
●三三三  
青木 公平 飲食業、  
本郷、本郷、一〇二  
●三三三  
青木 局員、北豊島、王子  
下十條一〇六一七  
●三三三  
青木 幸一郎 茶商、淺  
草、田中、三八五  
●三三三  
青木 幸吉 田端  
●三三三  
青木 佐一 會社員、  
牛込、北山伏八二〇  
●三三三  
青木 佐治彦 領事、上  
海總領事館、荏原、  
駒澤、上馬三三二(留  
守宅)  
●三三三  
青木 佐太郎 會社員、  
荏原、荏原、下蛇窪  
二八〇八七  
●三三三  
青木 京橋、銀座、  
理業、京橋、銀座、  
五三〇一〇一五〇〇九  
●三三三  
青木 榮 小石川、  
銀7011  
●三三三  
青木 小日向臺、一〇六九五  
●三三三  
青木 西平井、酒商、深  
川、西平井、六二五三  
●三三三  
青木 貞 眼鏡商、  
本所、東兩國四八  
●三三三  
青木 貞亮 齒科醫、  
日本齒科醫專教授、  
牛込、神樂、三六七  
●三三三  
青木 小石川、高田老松、  
四三三三三〇  
●三三三  
青木 北豊島、上尾久、二〇  
●三三三  
青木 實意 京橋、築  
地、一四〇六九京56  
●三三三  
青木 三郎 三田高女  
理事、芝、三田四國  
二二七〇七二三三  
●三三三  
青木 三郎平 白米商、  
麻布、筭、六一九六  
●三三三

東京の部 (青)

Table listing names and addresses in the Tokyo section, organized by district (e.g., 豊治, 直治, 川主, etc.).

東京の部 (青)

Table listing names and addresses in the Tokyo section, organized by district (e.g., 多吉, 谷中, 郷千, etc.).



東京了の部

- 赤羽 根由松 大正製薬
赤星 六郎 赤坂、青
赤松 静太 著述家、小石川
赤山 作藏 家主、神
赤松末五郎 材木商、

東京了の部

(秋)

所得税、営業収益税、電話

- 秋澤 吉蔵 荏原、北
秋澤 品川、一九八八、高
秋澤 44三三三三
秋澤 神田、岩本、一五〇〇







東京

了の部 (淺)

了の部 (淺) 所得税×ハ營業收益税×ハ電話

- List of names and addresses in the right column, including names like 浅川, 浅野, 浅田, and various professional titles and locations.

東京

了の部 (淺)

了の部 (淺) 所得税×ハ營業收益税×ハ電話

- List of names and addresses in the left column, including names like 浅野, 浅田, 浅川, and various professional titles and locations.











東京

荒井常五郎 農業、北... 荒井傳吉 虎榮、魚... 荒井德藏 白河屋... 荒井留吉 會社員... 荒井直次郎 建築用道... 荒井仲衛 東邦火災... 荒井仁三郎 建築業... 荒井八太郎 家主、北... 荒井初太郎 地主、豐... 荒井政太郎 會社員、

了の部 (荒)

荒川忠治 鹽物商、... 荒川常吉 土木建築... 荒川鶴吉 運送業、... 荒川照雄 會社員、... 荒川德衛 東海電極... 荒川三郎 紙商、日... 荒川留次郎 油荒物商... 荒川實吉 杉本商店... 荒川實助 辯護士、... 荒川尚徳 會社員、... 荒川信賢 出版業、... 荒川小石川 香羽、四一... 荒川三三三 會社員、... 荒川秀二郎 雜誌商、... 荒川神田 富山、一八七... 荒川浪 670768

東京

了の部 (荒)

所得税×ハ營業收益税×ハ電話









昭和五年末資産總額 五千八拾九萬餘圓  
 同 保險契約高 貳億貳千壹百九拾五萬餘圓  
 創業以來 保險金額 參千八百四萬餘圓



# 仁壽生命保險株式會社

本店 東京市麴町區內幸町

支店  
 東京市 廣島市 高松市 松本市  
 大阪市 仙臺市 京都市 秋田市  
 名古屋市 金澤市 新潟市  
 福岡市 函館市 熊本市  
 小樽市 神戸市 横濱市

井坂 健男 麻布、本 村、一四五〇九〇▲高44	井坂 藤助 昭陽堂、 印刷業、京橋、木挽、 一四〇五四▲京56▲三五三	井坂 富士雄 麻布、富 士見、一七一〇七九▲高	井崎 精三郎 日新堂、 製糖、京橋、木挽、 二〇二〇二六▲六	井澤 吉之助 廣島屋旅 館、神田、柳、一〇〇九	井澤 源之助 帝國電氣 機、馬込、三三三	井澤 茂 會社、 大崎、居木橋、 六四七四	井澤 新 東京、 下、建社代表、四 三〇六	井澤 眞之助 府會議員、 京橋區、會議員、 木挽、八〇一▲銀57	井澤 徹 海中佐、 海軍、全部參謀、 八二七九	井澤 延壽 自動車用 品商、下谷、 二〇五〇〇七〇▲下83	井澤 春馬 海大佐、 海軍省教育局、 九二一五〇		
井澤 幹太郎 東郷館、 旅館、小石川、若荷 谷、六〇一〇八▲小85	井下 忠助 陸航空中 部員、芝、白金、 二九〇九六▲浪67	井下 多美雄 辯護士、 麹町、麹町、 九三三二	井下 忠助 陸航空中 部員、芝、白金、 二九〇九六▲浪67	井島 重保 三菱商事 、大塚、仲、 八〇〇三三	井島 大塚 文房具商 、日本橋、 七九〇九六▲浪67	井尻 嘉與藏 文房具商 、日本橋、 七九〇九六▲浪67	井尻 新報社市場部長、 郷、駒込、 三三三	井尻 眞之助 大和電球 製造所主、 谷、三三七	井世三之助 菓子商、 荏原、上大崎、 七九〇七五	井關 源八郎 辯護士、 淺草、田、 八四六六九	井關 十二郎 計理士、 明大教授、 六四九三〇		
井關 善一 豊多摩、 杉並、阿佐ヶ谷、 七二一	井關 忠敏 三菱銀行 、駒込支店、 八七三	井關 恒 醫博、 師、麻布、 五五	井關 仁太郎 萬朝報社 、理事、 四四六	井關 三光 東京高商 、船橋、 四四六	井關 日向 東京高商 、日向、 四四六	井關 豊多摩 陸軍省軍務局課員、 豊多摩、 三三三	井關 美安 地主、本 郷、駒込、 三三三	井關 美之 神田區會 議員、 三三三	井井 惟徳 安田銀行 員、 三三三	井井 豊多摩 千駄ヶ 谷、 三三三	井井 道夫 小石川、 大塚、 三三三	井井 大塚 小石川、 大塚、 三三三	
井田 好美 小石川、 大塚、 八五	井田 善補 男爵、貴 族院議員、 二六二	井田 英一 尾高支 配、熱海、 二六二	井田 榮造 井田商店 、日本橋、 二六二	井田 純市 會社、 深川、 二六二	井田 瑞穂 商科醫師 、在原、 二六二	井田 善之助 本郷、 善之助、 二六二	井田 宗一 書籍商、 神田、 二六二	井田 宗次 第一販賣 社、 二六二	井田 武雄 熱海相互 俱樂部、 二六二	井田 忠治 東京山 口、 二六二	井田 俊雄 新大塚、 日本橋、 二六二	井田 俊雄 新大塚、 日本橋、 二六二	
井田 幸太郎 井筒屋、 材木商、 四一七	井田 耕治 帝國地 方、 一六二	井田 政學 印刷所、 醫學社、 一六二	井田 實一 菓子商、 豊多摩、 一六二	井田 純市 會社、 深川、 一六二	井田 瑞穂 商科醫師 、在原、 一六二	井田 善之助 本郷、 善之助、 一六二	井田 宗一 書籍商、 神田、 一六二	井田 宗次 第一販賣 社、 一六二	井田 武雄 熱海相互 俱樂部、 一六二	井田 忠治 東京山 口、 一六二	井田 俊雄 新大塚、 日本橋、 一六二	井田 俊雄 新大塚、 日本橋、 一六二	
井田 鐵匠 井田商店 、丸八、 三三三	井田 篤之助 菊會、 菓子商、 三三三	井田 友平 本所區會 議員、 三三三	井田 品商 本所、 品商、 三三三	井田 房雄 豊多摩、 澁谷、 三三三	井田 芳造 家主、 川、 三三三	井田 芳造 家主、 川、 三三三	井田 芳造 家主、 川、 三三三	井田 芳造 家主、 川、 三三三	井田 芳造 家主、 川、 三三三	井田 芳造 家主、 川、 三三三	井田 芳造 家主、 川、 三三三	井田 芳造 家主、 川、 三三三	井田 芳造 家主、 川、 三三三

## 東京

### 1、牛の部 (井)

●所得税×営業収益×電話



東京

イ、牛の部 (井)

●所得税×ハ營業收益税▲ハ電話

Table listing names and addresses for the '東京' section, organized in columns. Includes names like 井上源之丞, 井上常次, 井上徳太郎, etc.

東京

イ、牛の部 (井)

●所得税×ハ營業收益税▲ハ電話

Table listing names and addresses for the '東京' section, organized in columns. Includes names like 井上達六, 井上常次, 井上徳太郎, etc.

東京

イ、牛の部 (井)

Table listing names and addresses for the 'I, Cattle Department (Ii)' in Tokyo. Includes names like 井上信, 井上北, 井上正, etc., with their respective locations and phone numbers.

東京

イ、牛の部 (井、五)

●ハ所得税×ハ營業收益税▲ハ電話

Table listing names and addresses for the 'I, Cattle Department (Ii, Five)' in Tokyo. Includes names like 井部信兵衛, 井部洋, 井部橋, etc., with their respective locations and phone numbers.







東京

1、牛の部 (伊)

伊藤 駿一 辯護士、日本橋、江... 伊藤 庄藏 商店員、四山... 伊藤 武次郎 青物商、...

東京

1、牛の部 (伊)

●八所得税×八營業收益税×八電話

伊藤 武次郎 青物商、... 伊藤 辰藏 醫務器商、... 伊藤 忠三郎 齒科醫師、...



東京

1、牛の部 (伊)

●八所得税×八營業收益税△八電話

- List of names and addresses for the '1、牛の部 (伊)' section, including various individuals and their contact information.

東京

1、牛の部 (伊)

●八所得税×八營業收益税△八電話

- List of names and addresses for the '1、牛の部 (伊)' section, continuing from the previous page.

東京

イ、牛の部 (伊)

●八所得税×ハ營業收益税×ハ電話

Table listing names and professions for the 'I, Cattle' section in Tokyo. Includes names like 伊藤 泰丸, 伊藤 有造, 伊藤 嘉七, etc., with their respective addresses and occupations.

東京

イ、牛の部 (伊、衣、位、居、猪、射、飯)

●八所得税×ハ營業收益税×ハ電話

Table listing names and professions for the 'I, Cattle' section in Tokyo, including sub-sections like '衣' (Clothing), '位' (Position), '居' (Residence), '猪' (Pig), '射' (Shooting), and '飯' (Food). Includes names like 伊藤 直光, 伊藤 和泉, 伊藤 支配, etc.

東京

- 飯田計三郎 地主、在...
飯田孝太郎 地主、在...
飯田三郎 地主、在...
飯田三郎 地主、在...
飯田三郎 地主、在...
飯田三郎 地主、在...
飯田三郎 地主、在...
飯田三郎 地主、在...
飯田三郎 地主、在...
飯田三郎 地主、在...

東京

- 飯田與一 北豊島、...
飯田利吉 乾物商、...
飯田三郎 大國屋、...
飯田三郎 多、...
飯田三郎 多、...
飯田三郎 多、...
飯田三郎 多、...
飯田三郎 多、...
飯田三郎 多、...
飯田三郎 多、...

イ、牛の部 (飯)

●所得税×ハ營業收益税▲ハ電話

東京 1、牛の部 (飯)

飯田仙太郎 東員、本郷、三六〇五二  
飯田宗蔵 耳科醫師 三三九〇八九  
飯田物三郎 地主、豊多摩、杉並、天沼一四九  
飯田太造 差配、本郷、三九二七  
飯田代作 下谷、御徒、二三四一五七  
飯田香三 麹町、下六香、一五九四  
飯田高島 家主、北豊島、下板橋二二二六  
飯田巧 眼科醫師 五八  
飯田武也 第三十六銀行取締、第三銀行日本銀行、正隆銀行、安田銀行、各銀行、安田銀行、各銀行、安田銀行、各銀行  
飯田辰之助 下總屋、八、二九、六〇、二五二  
飯田辰之助 下總屋、八、二九、六〇、二五二  
飯田辰之助 下總屋、八、二九、六〇、二五二  
飯田辰之助 下總屋、八、二九、六〇、二五二  
飯田辰之助 下總屋、八、二九、六〇、二五二

東京 1、牛の部 (飯)

飯塚市太郎 實業、牛込、新小川、三三〇三  
飯塚新太郎 本郷、一〇四  
飯塚新太郎 本郷、一〇四  
飯塚新太郎 本郷、一〇四  
飯塚新太郎 本郷、一〇四  
飯塚新太郎 本郷、一〇四  
飯塚新太郎 本郷、一〇四  
飯塚新太郎 本郷、一〇四  
飯塚新太郎 本郷、一〇四  
飯塚新太郎 本郷、一〇四  
飯塚新太郎 本郷、一〇四

●八所得税×八營業收益税×八電話

東京

イ、牛の部 (飯、家、庵、錠、錠、生)

飯沼善一郎 會社員、飯田、二、四五〇、
飯野 伊織 家主、豐多摩、淀橋、柏木三、
飯野 英一 官吏、本所、向島須崎一七六、

東京

イ、牛の部 (生、幾、池)

生島 錫 三井銀行、生島 錫 三井銀行、
生島 錫 三井銀行、生島 錫 三井銀行、
生島 錫 三井銀行、生島 錫 三井銀行、

●八所得稅×ハ營業收益稅×ハ電話

東京

イ、牛の部 (池)

ハ所得税×ハ營業收益税×ハ電話

- List of names and addresses for the 'I, Cattle Department' in Tokyo, including names like 池田 榮吉, 池田 愛吉, etc., and their respective professions and contact information.

東京

イ、牛の部 (池)

ハ所得税×ハ營業收益税×ハ電話

- List of names and addresses for the 'I, Cattle Department' in Tokyo, including names like 池田 形藏, 池田 稻荷, etc., and their respective professions and contact information.

東京

イ、牛の部 (池)

●所得税×ハ營業收益税▲ハ電話

- List of names and addresses for the 'I, Cattle' section in Tokyo, including names like 池田 猛男, 池田 辰藏, etc.

東京

イ、牛の部 (池)

●所得税×ハ營業收益税▲ハ電話

- List of names and addresses for the 'I, Cattle' section in Tokyo, including names like 池田 萬藏, 池田 茶商, etc.

東京

池邊 康彌 麻布、宮... 池村 茂郎 西軒、三... 池山 忠兵 伊勢屋、...

東京

イ、牛の部 (石)

●所得税×ハ營業收益税×ハ電話

石井 久藏 地主、南... 石井 久太郎 石炭商、... 石井 清水 銀行員、...



東京

石井 祐齊 東京手形 交換所主事、東京銀行 行集會所書記、牛...

1、牛の部 (石)

石井 宗之助 紀州屋、白米商、京橋、銀座...

東京

石井 春二 家主、北 豊島、瀧野川、田端...

1、牛の部 (石)

石井 武一郎 府會議員、北豊島、王子、二...

●八所得税×八營業收益税×八電話







東京

イ、牛の部 (石)

●ハ所得税×ハ營業收益税×ハ電話

- 石田 一三 會社社員、四五
石田 本所、中郷業平、四五
石田 一三 會社社員、四五
石田 本所、中郷業平、四五
石田 一三 會社社員、四五
石田 本所、中郷業平、四五
石田 一三 會社社員、四五
石田 本所、中郷業平、四五

東京

イ、牛の部 (石)

●ハ所得税×ハ營業收益税×ハ電話

- 石田 文之助 染物業、
石田 赤坂 宮下、二、五〇〇
石田 苗具 養社、多
石田 松次郎 柏木、三〇〇
石田 宿三郎 千駄、原
石田 日本橋 通油、二、一六
石田 本所 向島、須崎、七〇〇

東京

Table of names and addresses for the Tokyo section, organized by district (e.g., 石原, 石橋, 石野) and including various professions and contact information.

八二

東京

イ、牛の部 (石)

●所得税×ハ營業收益税▲ハ電話

Table of names and addresses for the Tokyo section, organized by district (e.g., 石原, 石橋, 石野) and including various professions and contact information.

八三







東京

イ、牛の部 (板、一)

Boarding section listing names and professions such as 板倉 聡一 (Boarding), 板倉 卓造 (Boarding), 板倉 大教授 (Boarding), etc.

東京

イ、牛の部 (一、市)

市川 治 會社社員、三六二六

Main listing section for the 'I, Cattle Department' in Tokyo, listing names and professions such as 市川 治 (Mikawa Chi), 市川 久太郎 (Mikawa Kuzo), etc.



東京

1、牛の部 (市、壹、鴨、出、齋、泉、和泉、糸)

Table listing names and addresses for various districts including 市村, 市山, 市谷, 市田, 市泉, 市和泉, 市糸. Includes names like 針金商, 印刷業, 農林技師, 銀行員, etc.

東京

イ、牛の部 (糸、絲、稻)

所得税×営業収益税×電話

Table listing names and addresses for various districts including 糸川, 糸山, 糸谷, 糸田, 糸泉, 糸和泉, 糸糸. Includes names like 大講師, 農林技師, 銀行員, etc.

東京

イ、牛の部 (稻)

●所得税×ハ營業收益税△ハ電話

- 稲垣 太詳 子爵、貴族院議員、號蘭園、邦畫家、豊多摩、千...
- 稲垣 隆三郎 酒商、豊多摩、中野、三三九、...
- 稲垣 隆三郎 酒商、豊多摩、中野、三三九、...
- 稲垣 隆三郎 酒商、豊多摩、中野、三三九、...

東京

イ、牛の部 (稻、犬)

●所得税×ハ營業收益税△ハ電話

- 稲葉 花 福稻蒲燒、東片、一、...
- 稲葉 隆三郎 酒商、豊多摩、中野、三三九、...
- 稲葉 隆三郎 酒商、豊多摩、中野、三三九、...
- 稲葉 隆三郎 酒商、豊多摩、中野、三三九、...





東京

今村繁三 今村銀行 頭取、第一生命保險 (五)取給、熱帯産業 東洋織布、汽車製造 臺灣拓殖製茶各種取 締、北多摩、國分寺、 七六、國分寺二〇〇

東京

1、牛の部 (今、彌、入)

イ、牛の部 (入、色、岩)

●所得税×ハ營業收益税▲ハ電話

▲ハ電話

▲ハ電話

▲ハ電話

▲ハ電話

▲ハ電話

▲ハ電話

▲ハ電話

入谷 春彦 淺野セメ ント種技術部機械課 長、豊多摩、西大久 保三九〇八二一四三五一





東京

イ、牛の部 (岩)

岩崎 清七 東京瓦斯 岩崎 清七 東京瓦斯... 岩崎 清七 東京瓦斯... 岩崎 清七 東京瓦斯...

東京

イ、牛の部 (岩)

●ハ所得税×ハ營業收益税▲ハ電話

岩下 庄之助 質業、在 岩下 庄之助 質業、在... 岩下 庄之助 質業、在... 岩下 庄之助 質業、在...







東京

ウの部 (宇)

宇佐川 濟 帝國倉庫 運轉事務、芝、二 本榎西、二七三四・高 4401・九 宇佐原 實三 雪華堂、 菓子商、四谷、麹町 一三三〇・三三三〇 X二一〇 宇佐見 源左衛門 足袋商 北豐島、王子、四三三 六七・王子、IOMI 宇佐見 藤吉 魚商、神 八七五・神五、二二五 宇佐見 德輔 東京モス リ紡織 經理課長 小石川、小日向、小 一七八・小八五・六五 宇佐見 福太郎 會社社員、 宇田 仲猿樂、一七 宇佐美 興屋 陸少將、 騎兵監部附、牛込、 納戸、三三二・二八 宇佐美 勝夫 資源局長 官、荏原、上大崎、 四四四・三三三・高 4407 宇佐美 寛次 布袋屋、 美物商、荏原、南品 川、二五・七二 宇佐美 ケイ 女子學習 院教授、荏原、玉川 瀨田 瀧ヶ谷三九〇・二 宇佐美 治作 海中佐、 横須賀海軍工廠造兵 部員、荏原、碑倉、 碑文谷、一七八・八二 宇佐美 俊一 守隨製作 所監査、神田、佐 久間、三三・三七

東京

ウの部 (宇)

宇田川 啓輔 東京運河 土地運取、南葛飾 砂、四十町三九・四八 宇田川 憲藏 砂糖商、 北豐島、王子、四五七 宇田川 小三郎 白米商、 荏原、世田谷、三 宿四九・五五 宇田川 孝吉 伊勢虎、 料理業、四谷、傳馬 八三二・二六八・四三 宇田川 定吉 洋傘商、 神田、和泉、一 六八・下 83 二六八 宇田川 治郎吉 農業、豐 多摩、井荻、下荻窪 二四四・四一〇・荻窪六七 宇田川 繁男 家主、本 所、向島小梅、一七・五七 宇田川 繁太郎 荒物商、 北豐島、王子、三三三 一〇五・王子、七 宇田川 重藏 青物商、 四谷、坂、三九・七二 X 八九・四三 五二二 宇田川 昭次 荏原、大 井、四四二 宇田川 鏡太郎 荏原、駒 澤、上馬八七・九六 宇田川 新吉 農業、荏 原、世田谷、一六九 宇田川 新次郎 地主、豐 多摩、下落合、一七八 宇田川 新藏 神田、和 泉、一ノ六・三〇一・八 下 83 五九一

東京

東京の部 (宇、有、鶴)
宇津木忠次郎 飾物業、深川、猿江裏、九〇〇
宇津木長次郎 吳服商、神田、元柳原、二〇〇〇
宇津木豊吉 赤坂、青山区、四六、一七六

東京

東京の部 (鶴、上)
鶴川重雄 玉川電氣、鶴川、常務取締役、目黒、産業電機、芝、七九
鶴川三郎 地方技師、府内、事務部長、鶴川、一八〇六六五

ウの部 (鶴、上)

●八所得税×八營業收益税×八電話













東京

ウの部 (内)

所得税×八營業收益税×八電話

- 内野 來助 神田ベ... 内野 通保 神田ベ... 内野 神保 神田ベ... 内野 神保 神田ベ... 内野 神保 神田ベ... 内野 神保 神田ベ... 内野 神保 神田ベ... 内野 神保 神田ベ... 内野 神保 神田ベ... 内野 神保 神田ベ...

東京

ウの部 (内、打、槍、渦、采、生、幼、馬、海)

所得税×八營業收益税×八電話

- 内山 小太郎 男爵、在... 内山 小太郎 男爵、在... 内山 小太郎 男爵、在... 内山 小太郎 男爵、在... 内山 小太郎 男爵、在... 内山 小太郎 男爵、在... 内山 小太郎 男爵、在... 内山 小太郎 男爵、在... 内山 小太郎 男爵、在... 内山 小太郎 男爵、在...



東京

ウの部

(下、占、浦、裏、瓜、賣、閑)

●所得税×ハ營業收益税▲ハ電話

卜部 宗嘉 書籍商、 今川小路、二ノ 六、三〇〇、九三三、三三三	占部 六三男 會社社員、 在東、東調布、下沼	占部 武雄 會社員、 千駄ヶ谷、 八七、二〇〇	占部 百太郎 法博、慶 大教授、文學部、芝	占部 高太郎 京橋、南 三、四四、〇四一、一	浦部 藤太郎 京橋、南 小田原、四、四三、三九	浦部 白銀太郎 家主、芝 富若、六、一五〇、六	浦部 牛込 早稲田鶴巻 早稲田、二、三〇、〇	浦部 吉三郎 東京貯蓄 銀行本所支店長、本	浦部 所助 北豊島、 集鶴、二、三〇、七	浦部 海軍大學校、豊多摩、 谷、松濤、一、〇九、三	浦部 常務、元園二 二、五〇、九三〇、五	浦部 火災保險經理課兼 庶務課主事、芝、白金	浦部 高太郎 商店員、 兼造、六、一三、一	浦部 芝 東京通信 局技師、在東、中目	浦部 黒油面、一、四一、五、高44	浦部 浦上 商店員、 兼造、六、一三、一	浦部 浦田 北國屋、 一、〇〇、〇〇〇、〇〇〇	浦部 浦田 深川、黒江、 一、〇〇、〇〇〇、〇〇〇	浦部 浦田 仙造 辯護士、 京橋、銀座、西、五、一、 一、〇〇、〇〇〇、〇〇〇	浦部 浦野 竹次郎 時計側商 小石川、丸山、一、二、 〇〇〇、三三三、三三三	浦部 浦野 雄藏 末廣ダク シ、自動車業、京 橋、新富、六、二、七、〇	浦部 浦野 歌子 地主、南 葛飾、寺島、二、一、九、 三、三、六	浦部 浦野 梅吉 古着商、 豊多摩、池袋、上通	浦部 浦野 喜代太郎 喜仙、鳥 料理業、京橋、銀座	浦部 浦野 銀次郎 浦島堂本 店、出版業、本所	浦部 浦野 倉吉 文房具商 南葛飾、寺島、一、五、九、 六、〇、〇	浦部 浦野 軍次郎 銀行員、 豊多摩、上落合、五、九、 六、三	浦部 浦野 三郎 工博、旭 電化工業、尾久工場	浦部 浦野 繁太郎 家主、北 長、豊多摩、下、落合、四、 一、一、七、八、八	浦部 浦野 繁太郎 家主、北 豊島、高田、雜司ヶ 谷、一、〇、〇、五、四	浦部 浦野 静三 公吏、南 葛飾、寺島、三、五、五、八	浦部 浦野 十五郎 會社員、 麻布、北、日ヶ窪、四、七、 〇、〇、〇	浦部 浦野 信次郎 金融業、 南葛飾、本田、原、〇、 〇、三、五、七、九、二、二、 本田	浦部 浦野 武雄 硝子商、 牛込、早稲田鶴巻、 四、四、〇、七、〇、八、四、 牛、三、四、四	浦部 浦野 鐵五郎 南葛飾、 大島、八、三、〇、七、六、二、 六、八、三	浦部 浦野 藤吉 地主、南 葛飾、大島、六、五、九、六、 六、八、三	浦部 浦野 德雄 金融業、 南葛飾、大島、二、二、二、 九、一、五、〇	浦部 浦野 松重 豊多摩、 中野、九、〇、六、五、七、 九、〇、〇	浦部 浦野 元俊 鐘淵紡績 社、三、三、三、五、三、 葛飾、大島、六、五、九、六、 四、五、四	浦部 浦野 與平治 南葛飾、 大島、七、〇、五、五、〇、 六、〇、〇	浦部 浦野 大太郎 武蔵屋、 酒、本所、向島、請 地、二、四、二、〇、一、 繁造、地主、神	浦部 浦部 田東松下、三、四、五、八、 田、東松下、三、四、五、八、 一、九、七、二、〇、二、	浦部 浦邊 佐太郎 地主、北 豊島、西、集鴨、堀ノ	浦部 浦邊 豊夫 櫻組、本 長、東京地下鐵道、本 取締、豊多摩、中野、本 郷、四、〇、五、四、三、五、 六、四、〇	浦部 浦山 一郎 辯護士、 小石川、竹早、五、四、 八、五、七、二、二、	浦部 浦山 一朗 日本勸業 銀行、浦和支店長兼、 谷所長、喜、川、越、各出 張所、小石川、高	浦部 浦山 助太郎 笛吹水電 社、旭、電化工業、 吾妻川、電力、東信電 料、犀川、電力、昭、和、肥 查、小石川、上、富、坂、 四、〇、七、〇、八、一、 九、二、	浦部 浦山 昇 薪炭商、 小石川、指ヶ谷、一、四、 五、八、八、八、四、 八、〇、〇、〇、〇、〇、 七、八、	浦部 浦山 春雄 小石川、 八、三、九、二、	浦部 浦山 公博 子爵、豊 多摩、杉並、阿佐ヶ 谷、清水、八、八、九、 友光、豊多摩、貴 族、議員、代々木、山、谷 一、六、〇、二、五、七、 〇、〇、	浦部 浦生 謙之輔 地主、在 原、矢口、古市場、八 七、七、一、	浦部 浦生 源藏 請負業、 北、豊島、西、集鴨、集 鴨、六、四、九、一、七、八、	浦部 浦生 須 荏原、上 目、黒、一、四、三、一、二、 六、四、	浦部 浦生 仙子 豊多摩、 淀橋、角、管、五、八、九、 四、三、五、一、〇、八、	浦部 浦生 外吉 男爵、海 里、北、豊島、日暮 里、金杉、一、九、六、一、 五、四、 下、八、三、一、〇、一、 八、	浦部 浦生 卓爾 鐵道書記 官、經理局調査課長 在、原、入、新、井、新、井 密、二、〇、九、一、五、九、 一、九、九、一、	浦部 浦生 寅吉 會社員、 京橋、東、湊、一、八、九、 九、	浦部 浦生 大塚 小石川、 八、三、三、一、七、三、 八、三、一、	浦部 浦生 正雄 内兒科醫 師、北、豊島、上、尾、久、 二、七、〇、〇、六、四、八、	浦部 浦生 靖 小石川、 大塚、三、三、五、二、 八、三、一、	浦部 浦生 康一 辯護士、 小石川、原、九、二、七、 二、	浦部 浦生 雪雄 横濱正金 銀行、開原支店支配、 麻布、北、日ヶ窪、四、 四、	浦部 浦生 大塚 小石川、 八、三、三、一、七、三、 八、三、一、	浦部 浦生 豊 小石川、 八、三、三、一、七、三、 八、三、一、	浦部 浦生 大塚 東京電燈 社、主事、本所、石原、 四、四、〇、九、二、	浦部 浦生 定次郎 室内装具 商、芝、兼房、二、〇、 五、八、七、五、銀、五、七、 四、八、八、
---	------------------------------	----------------------------------	-----------------------------	------------------------------	-------------------------------	-------------------------------	------------------------------	-----------------------------	----------------------------	---------------------------------	----------------------------	------------------------------	-----------------------------	---------------------------	----------------------	----------------------------	-------------------------------	---------------------------------	--	---	--	---	-------------------------------	---------------------------------	-------------------------------	--	--	-------------------------------	---	---	-----------------------------------	---	--	--	---	---	--	--	---	---	---	--	---------------------------------	--	---	--	---	---	------------------------------	--	---	---	---	---	--	--	---	--	---	--	--	---	--	---	---	--

本會發行の一大法典

現行法令輯覽

東京市京橋區銀座西七丁目一番地

株式帝國地方行政學會

資本金 五百萬圓

事業 出版事業 印刷事業

電話銀座 六六〇番 六六一番 六六二番 六六三番 振替東京 一三番 一六一番 二二〇五番



東京

江口繁太郎 家主、南葛飾、香嶺、小村井 七八〇二四〇〇〇〇 電話七三三三

東京

エ、エの部 (江、荏、恵、繪、榮、穎、衛)

江波利三郎 日比谷銀行 芝、白金三光四〇〇〇

江間治兵衛 伏治、魚商、日本橋、本小田 原、七八八八六六日 24

江藤辰吉 會社員、南葛飾、小松川、一三三〇

エ、エの部 (江)

江刺喜四郎 辯護士、赤坂、丹後、青36二二

江田喜代三 山喜商店、豆商、本郷、根津宮 九〇三

江藤才三郎 荒物商、中野、二七二

江波戸常吉 小名木川 谷河田、一九〇四〇〇



東京

工、工の部 (枝、榎)

Table listing names and addresses for various branches and companies in the 'I, I' section of Tokyo. Includes names like 三井物産, 芝田, 朝次, etc.

東京

H、Hの部 (榎、海老)

●所得税×ハ營業收益税▲ハ電話

Table listing names and addresses for various branches and companies in the 'H, H' section of Tokyo. Includes names like 親智, 親善, 親和, etc.



東京

Table of names and addresses for Tokyo, organized by department (e.g., 遠藤, 小穴, 小笠原). Includes names like 遠藤福太郎, 小穴秀一, and 小笠原國彦.

夏涼しく冬暖い常春の里熱海へ  
本邦無比の寶石風呂へ、露木へ

御申越次第説明書、案内圖贈呈

伊豆熱海温泉

露木旅館

電話長九番・一三〇番・一六二番・二四八番

香露館  
寶石風呂



本別館共庭園廣く二三階は眺望絶佳、外に客室と離れて宴会席又糸川畔に本春落成の臨江荘(離)は一種獨特の趣があります。浴室寶石風呂その他各所に四ヶ所貸切風呂、シャワーバス等の用意もあります。

