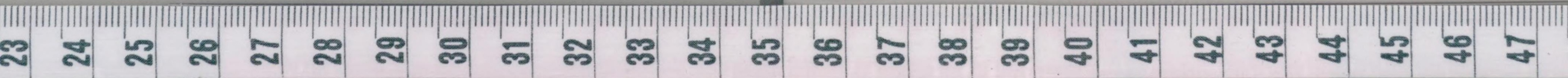
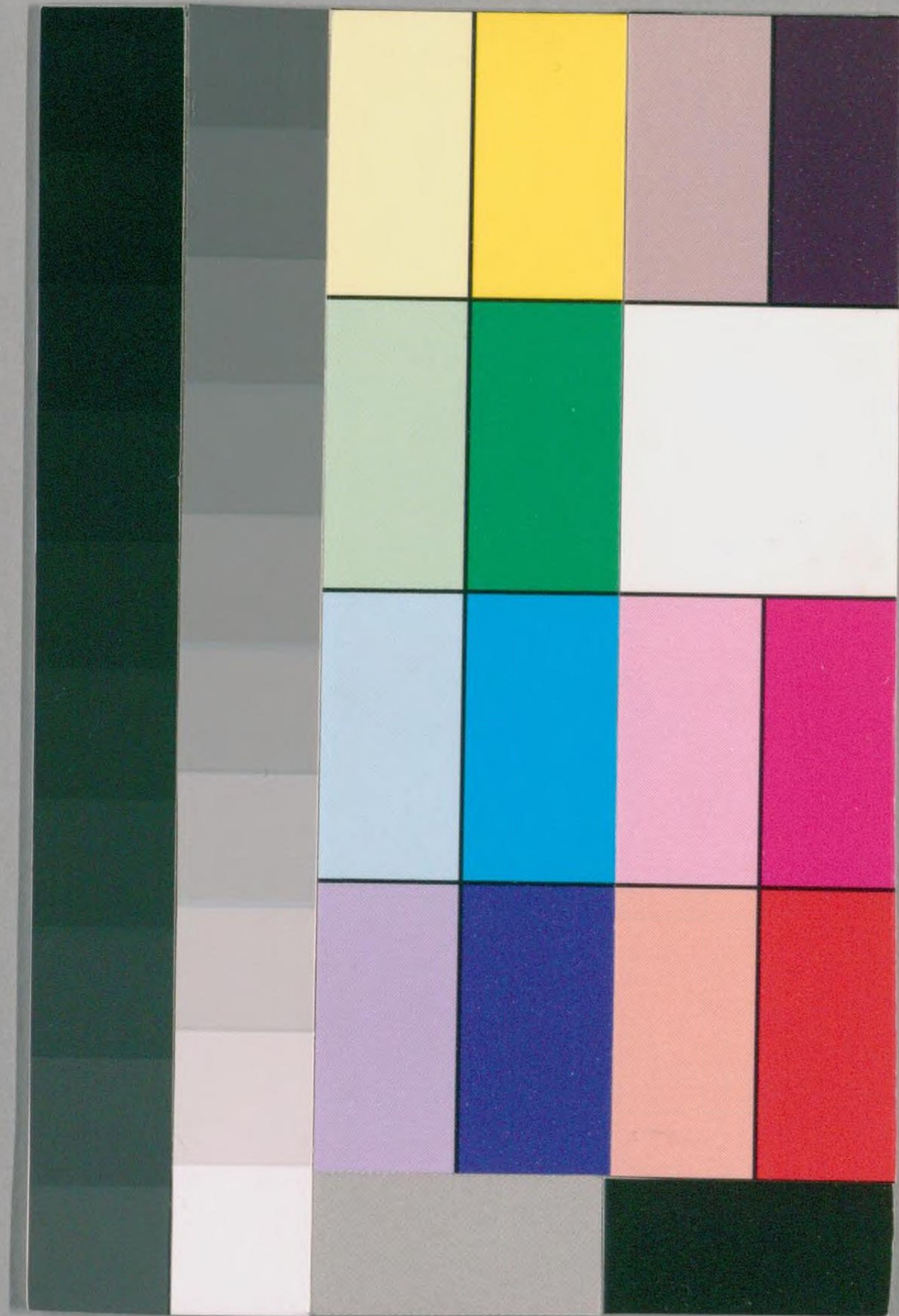


明治廿四年略本曆

(18)
1
27-9



国立国会図書館

タイトル『[略本曆]』 請求記号 寄別12-6-27(18)

ガラス使用

神武天皇即位紀元明治廿四年曆年三百六十五
 二千五百五十一年

四方拜 一月一日
 元始祭 一月三日
 孝明天皇祭 一月三日
 紀元節 二月十日
 春季皇靈祭 三月廿日
 神武天皇祭 四月三日
 秋季皇靈祭 九月廿日
 神嘗祭 十月十七日
 天長節 十月三日
 新嘗祭 十月廿三日

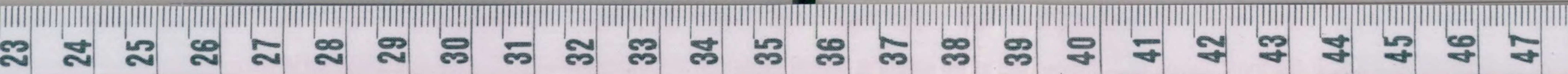
表小大旧		表小大	
十月大	庚寅寅大	一月大	二月平
七月大	寅寅小	四月小	五月大
十月大	寅寅小	七月大	八月大
八月大	寅寅小	十月大	十一月大
五月小	寅寅小	二月大	三月小
八月大	寅寅小	五月大	六月小
九月大	寅寅小	八月大	九月小
十月小	寅寅小	十一月大	十二月大

日曜表

二月四日 十日 十六日 廿二日
 三月一日 合春 廿七日
 五月三日 廿九日 廿五日
 七月五日 廿一日 廿七日
 九月六日 廿二日 廿八日
 十一月一日 合春 廿七日

七值

日曜	月曜	火曜	水曜	木曜	金曜	土曜
甲	子	甲	子	甲	子	甲
二月七日	四月八日	六月七日	八月六日	十月五日	十二月四日	二月三日
己	巳	己	巳	己	巳	己
二月十一日	四月十二日	六月十一日	八月十日	十月九日	十二月八日	二月七日
庚	申	庚	申	庚	申	庚
二月十四日	四月十五日	六月十四日	八月十三日	十月十二日	十二月十一日	二月十日



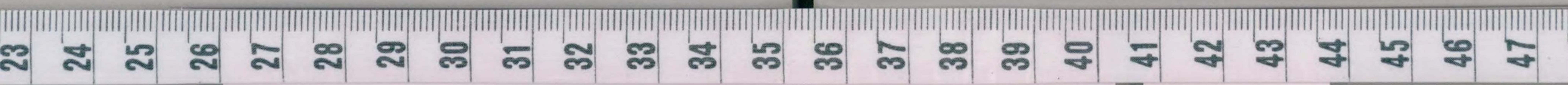
二月大三十一日 舊曆

月出 月入

一日	水	四方拜	庚寅十月大	廿二	ひのとろ	後時。前時。四分
二日	金			廿三	あのとろ	十時。七分
三日	土	元始祭	○下弦後時五分	廿四	うのとろ	後時。前時。四分
四日	日			廿五	うのとろ	前時。後時。四分
五日	月	新年宴會		廿六	うのとろ	前時。後時。四分
小寒後時。二分 望月也				廿七	うのとろ	一時。四分
六日	火			廿八	うのとろ	一時。四分
七日	水			廿九	うのとろ	一時。四分
八日	木			三十	うのとろ	一時。四分
九日	金			三十一	うのとろ	一時。四分
十日	土					
十一日	日	新月前。時五分	庚寅十一月小			
十二日	月					
十三日	火					
十四日	水					

大寒後時五分 望月中

十五日	木			十一	ひのとろ	一時。四分
十六日	金			十二	あのとろ	一時。四分
十七日	土	○上弦後時五分	土南後時五分	十三	あのとろ	一時。四分
十八日	日			十四	うのとろ	一時。四分
十九日	月			十五	うのとろ	一時。四分
二十日	火			十六	うのとろ	一時。四分
大寒後時五分 望月中				十七	うのとろ	一時。四分
廿一日	水			十八	うのとろ	一時。四分
廿二日	木			十九	うのとろ	一時。四分
廿三日	金			二十	うのとろ	一時。四分
廿四日	土	擇阿部野祭		廿一	うのとろ	一時。四分
廿五日	日	○満月前九時五分				
廿六日	月					
廿七日	火					
廿八日	水					
廿九日	木					
三十日	金	孝明天皇祭				
三十一日	土					



二月平二十八日

月出月入

一日	日	河枚岡祭 島鵜戸祭	廿三	つるのえさる	後時祭前時祭
二日	月	○下弦後時空分	廿三	つるのえさる	一時祭
三日	火	せつらん	廿四	つるのえさる	前時祭前時祭
四日	水	祈年祭班幣	廿五	つるのえさる	一時祭後時祭
五日	木		廿六	つるのえさる	一時祭
六日	金		廿七	つるのえさる	一時祭
七日	土		廿八	つるのえさる	一時祭
八日	日		廿九	つるのえさる	一時祭
九日	月	●新月前時二分 辛卯正月小	朔	ひのえさる	六時祭
十日	火		二	ひのえさる	七時祭
十一日	水	紀元節	三	つるのえさる	八時祭
十二日	木		四	つるのえさる	八時祭
十三日	金		五	つるのえさる	九時分

立春前時四分 旧正月

日出六時四分 日入五時十分

晝間十時五分 夜間七時五分

雨水前時四分 旧正月

日出六時五分 日入五時十分

晝間十時五分 夜間七時五分

十四日	土		六	つるのえさる	九時分 後時祭
十五日	日		七	つるのえさる	一時祭
十六日	月	○上弦前時三分	八	つるのえさる	一時祭前時祭
十七日	火	神宮祈年祭奉幣	九	つるのえさる	前時祭 一時祭
十八日	水		十	つるのえさる	後時祭 二時分
十九日	木		十一	ひのえさる	一時分 一時祭
二十日	金		十二	ひのえさる	一時祭 一時祭
廿一日	土	仁孝天皇祭	十三	つるのえさる	一時分 一時祭
廿二日	日		十四	つるのえさる	二時分 二時分
廿三日	月		十五	つるのえさる	四時分 六時分
廿四日	火	○満月前四時十分	十六	つるのえさる	四時分 六時分
廿五日	水		十七	つるのえさる	六時分 七時分
廿六日	木		十八	つるのえさる	七時分 七時分
廿七日	金		十九	つるのえさる	八時分 八時分
廿八日	土		二十	つるのえさる	後九時分 前八時分

三月犬三十一日

月出月入

十四日	十三日	十二日	十一日	十日	九日	八日	七日	六日	五日	四日	三日	二日	一日
土	金	木	水	火	月	日	土	金	木	水	火	月	日
	春春日祭			新月後時五分					下弦前四時五分				
				二月大									
五	四	三	二	朔	廿九	廿八	廿七	廿六	廿五	廿四	廿三	廿二	廿一
つあのとろ	つあのとろ	ひのとろ	ひのえさる	まのえとろ	まのえとろ	まのえとろ	まのえとろ	まのえとろ	まのえとろ	つあのとろ	つあのとろ	つあのとろ	つあのとろ
八時分	七時分	七時分	六時分	六時分	五時分	四時分	三時分	三時分	二時分	一時分	一時分	九時分	八時分
一時分	八時分	七時分	六時分	五時分	四時分	三時分	二時分	一時分	一時分	一時分	一時分	九時分	八時分

春分前時五分 日月中

日出五時五分 日入五時五分

晝間七時五分 夜間七時五分

十五日	十六日	十七日	十八日	十九日	二十日	廿一日	廿二日	廿三日	廿四日	廿五日	廿六日	廿七日	廿八日	廿九日	三十日	三十一日
日	月	火	水	木	金	土	日	月	火	水	木	金	土	日	月	火
	擇廣田祭	○上弦後六時十分	豊前守佐祭	ひぐん		春季皇靈祭	春季神殿祭			○満月後十時十分						
								社日								
六	七	八	九	十	十一	十二	十三	十四	十五	十六	十七	十八	十九	二十	廿一	廿二
うのえね	うのとろ	まのえとろ	まのえとろ	まのえとろ	まのえとろ	まのえとろ	まのえとろ	まのえとろ	まのえとろ	まのえとろ	まのえとろ	まのえとろ	まのえとろ	まのえとろ	まのえとろ	まのえとろ
八時分	九時分	一時分	一時分	一時分	一時分	一時分	一時分	一時分	一時分	一時分	一時分	一時分	一時分	一時分	一時分	一時分
一時分	一時分	一時分	一時分	一時分	一時分	一時分	一時分	一時分	一時分	一時分	一時分	一時分	一時分	一時分	一時分	一時分

四

三



四月小三十日

月出月入

一日	水	森大和祭	廿三	ひのとこ	前九時五分
二日	木	歳松尾祭 歳平野祭 ●長後時祭	廿四	つちのえさる	前時五分
三日	金	神武天皇祭 歳梅宮祭	廿五	つちのえさる	一時五分
四日	土	大和廣瀬祭 森龍田祭 歳護王祭	廿六	つちのえさる	二時五分
五日	日		廿七	つちのえさる	三時五分
清明前時望分旦月せり			廿八	つちのえさる	四時五分
六日	月		廿九	つちのえさる	五時五分
七日	火		三十	つちのえさる	六時五分
八日	水	歳大原野祭	三十一	つちのえさる	七時五分
九日	木	歳稻荷祭 森大神祭 三月小	三十二	つちのえさる	八時五分
十日	金	●新月前五時五十七分	三十三	つちのえさる	九時五分
十一日	土		三十四	つちのえさる	十時五分
十二日	日		三十五	つちのえさる	十一時五分
十三日	月		三十六	つちのえさる	十二時五分
十四日	火	下総香取祭 並日吉祭	三十七	つちのえさる	十三時五分

穀雨後時望分旦月中

十五日	水	歳金澤祭 並建部祭 森生田祭	三十八	つちのえさる	十四時五分
十六日	木	●上弦前十時四分	三十九	つちのえさる	十五時五分
十七日	金	歳東照祭 上旬後四時五分	四十	つちのえさる	十六時五分
十八日	土	歳吉田祭	四十一	つちのえさる	十七時五分
十九日	日		四十二	つちのえさる	十八時五分
二十日	月		四十三	つちのえさる	十九時五分
穀雨後時望分旦月中			四十四	つちのえさる	二十時五分
廿一日	火		四十五	つちのえさる	二十一時五分
廿二日	水	歳伊弉諾祭 並多賀祭 歳靈山祭	四十六	つちのえさる	二十二時五分
廿三日	木		四十七	つちのえさる	二十三時五分
廿四日	金	○満月後時五分	四十八	つちのえさる	二十四時五分
廿五日	土		四十九	つちのえさる	二十五時五分
廿六日	日		五十	つちのえさる	二十六時五分
廿七日	月		五十一	つちのえさる	二十七時五分
廿八日	火		五十二	つちのえさる	二十八時五分
廿九日	水	下総小御門祭	五十三	つちのえさる	二十九時五分
三十日	木		五十四	つちのえさる	三十時五分

五

四



五月犬三十一日

月出月入

一日	金	算結城祭	○下弦後時五分	廿三	ひのとろ	前時五分	前時五分
二日	土	八十八夜		廿四	ろのえね	一時五分	前時五分
三日	日			廿五	ろのえね	一時五分	後時五分
四日	月			廿六	ろのえとら	二時五分	一時五分
五日	火	藏大國魂祭	粟菊池祭	廿七	ろのとら	二時五分	二時五分
六日	水	藏靖國祭		廿八	ろのえとら	二時五分	四時五分
立夏前時五分 四月中							
日出四時五分 夜間十時十分							
七日	木	魯名和祭		廿九	ろのとら	四時五分	五時五分
八日	金	○新月後時五分	四月大朔	三十	ろのえりま	四時五分	六時五分
九日	土			三十一	ろのとら	五時五分	七時五分
十日	日				ろのえとら	六時五分	八時五分
十一日	月				ろのえとら	六時五分	九時五分
十二日	火	農常磐祭			ろのえね	七時五分	一時四分
十三日	水				ろのとら	八時五分	後時五分
十四日	木	神宮神御衣祭	雲出雲祭		ろのえね	九時五分	

小滿後時五分 四月中

十五日	金	藏加茂祭		八	ろのとら	一時五分	前時五分
十六日	土	○上弦前四時四分		九	ろのえとら	前時五分	前時五分
十七日	日			十	ろのとら	後時五分	一時五分
十八日	月			十一	ろのえとら	一時五分	一時五分
十九日	火			十二	ろのとら	二時五分	一時五分
二十日	水			十三	ろのえりま	三時五分	二時五分
廿一日	木			十四	ろのとら	四時五分	三時五分
小滿後時五分 四月中							
日出四時五分 夜間九時十分							
廿二日	金			十五	ろのえとら	五時五分	三時五分
廿三日	土			十六	ろのとら	六時五分	四時五分
廿四日	日	○満月前三時五分		十七	ろのえね	七時五分	四時五分
廿五日	月			十八	ろのとら	八時五分	五時五分
廿六日	火			十九	ろのえね	九時五分	六時五分
廿七日	水			二十	ろのとら	一時五分	七時五分
廿八日	木			廿一	ろのえとら	二時五分	八時五分
廿九日	金			廿二	ろのとら	三時五分	九時五分
三十日	土			廿三	ろのえとら	四時五分	一時五分
三十一日	日	○下弦前三時五分		廿四	ろのとら	五時五分	二時五分



六月小三十日

月出 月入

一日	月	祭舟角祭或貴船祭丁酉東照祭	廿五	つちのえさる	前一時分	後一時分
二日	火		廿六	つちのえさる	一時分	一時分
三日	水		廿七	つちのえさる	二時分	二時分
四日	木	神宮月次祭務島渡遣	廿八	つちのえさる	二時分	二時分
五日	金		廿九	つちのえさる	三時分	三時分
六日	土		三十	つちのえさる	三時分	六時分
芒種前九時五分 日入			書開九時五分			
七日	日	●新月前時五分 一五月小朔	朔	つちのえね	四時分	七時分
八日	月		二	つちのえさる	五時分	八時分
九日	火		三	つちのえさる	六時分	九時分
十日	水		四	つちのえさる	七時分	一時分
十一日	木	入梅	五	つちのえさる	八時分	二時分
十二日	金		六	つちのえさる	九時分	三時分
十三日	土		七	つちのえさる	一時分	四時分
十四日	日	●上弦後九時五分	八	つちのえさる	二時分	五時分

十五日	月	●八弦祭或日林祭或丸幡祭	九	つちのえさる	後一時分	前一時分
十六日	火		十	つちのえさる	一時分	二時分
十七日	水	神宮月次祭奉幣	十一	つちのえさる	二時分	三時分
十八日	木		十二	つちのえさる	三時分	四時分
十九日	金		十三	つちのえさる	四時分	五時分
二十日	土		十四	つちのえさる	五時分	六時分
二十一日	日	●夏熱田祭	十五	つちのえさる	六時分	七時分
二十二日	月	●満月後時五分	十六	つちのえさる	七時分	八時分
夏至前時五分 日入			書開九時五分			
廿三日	火		十七	つちのえさる	八時分	九時分
廿四日	水		十八	つちのえさる	九時分	一時分
廿五日	木		十九	つちのえさる	九時分	二時分
廿六日	金		二十	つちのえさる	一時分	三時分
廿七日	土		廿一	つちのえさる	二時分	四時分
廿八日	日		廿二	つちのえさる	三時分	五時分
廿九日	月	●下弦前八時五分	廿三	つちのえさる	四時分	六時分
三十日	火	大祓・釋住吉祭	廿四	つちのえさる	五時分	七時分



七月大三十一日

月出月入

一日	水	熾建熱祭	廿五	つきのえね	前。時四分	時五分
二日	木	えんげやう	廿六	つきのえね	一時五分	時五分
三日	金		廿七	つきのえね	一時五分	四時五分
四日	土		廿八	つきのえね	二時五分	時五分
五日	日		廿九	つきのえね	三時五分	六時五分
六日	月	●新月後。時五分	朔	つきのえね	四時五分	七時五分
七日	火		二	つきのえね	五時五分	八時五分
八日	水		三	つきのえね	六時五分	八時五分
九日	木		四	つきのえね	七時五分	九時五分
十日	金		五	つきのえね	八時五分	九時五分
十一日	土		六	つきのえね	九時五分	一時五分
十二日	日	澤湊川祭	七	つきのえね	九時五分	一時五分
十三日	月		八	つきのえね	一時五分	一時五分
十四日	火	●上弦後。時五分	九	つきのえね	一時五分	一時五分

小暑後八時七分 望月也

日出四時五分
日入六時五分

晝間九時五分
夜間九時五分

十五日	水	翺月山祭	十	つきのえね	後。時五分	後時五分
十六日	木		十一	つきのえね	一時五分	一時五分
十七日	金		十二	つきのえね	二時五分	一時五分
十八日	土		十三	つきのえね	三時五分	一時五分
十九日	日		十四	つきのえね	四時五分	一時五分
二十日	月	土用前。時四分	十五	つきのえね	六時五分	二時五分
廿一日	火	●満月後。時五分	十六	つきのえね	七時五分	三時五分
廿二日	水		十七	つきのえね	七時五分	四時五分
廿三日	木		十八	つきのえね	八時五分	六時五分
廿四日	金		十九	つきのえね	九時五分	七時五分
廿五日	土		二十	つきのえね	九時五分	八時五分
廿六日	日		廿一	つきのえね	一時五分	九時五分
廿七日	月		廿二	つきのえね	一時五分	一時五分
廿八日	火	●下弦後。時五分	廿三	つきのえね	二時五分	一時五分
廿九日	水		廿四	つきのえね	三時五分	一時五分
三十日	木		廿五	つきのえね	四時五分	一時五分
三十一日	金		廿六	つきのえね	五時五分	一時五分

大暑後二時五分 望月中

日出四時五分
日入六時五分

晝間九時五分
夜間九時五分

八月廿三十一日

月出月入

一日	土	歳氷川祭	廿七	のえさる	前一時	後四時
二日	日	履八代祭	廿八	のえさる	一時	四時
三日	月	履八代祭	廿九	のえさる	一時	四時
四日	火	歳北野祭	三十	のえさる	一時	四時
五日	水	●新月前時分	朔	のえさる	一時	四時
六日	木	●七月小	二	のえさる	一時	四時
七日	金		三	のえさる	一時	四時
八日	土		四	のえさる	一時	四時

立秋前時分 日月

日出四時 日入六時 晝間七時 夜間七時

九日	日		五	ひのと	八時	九時
十日	月	彦安房祭	六	のえさる	九時	九時
十一日	火		七	のえさる	一時	九時
十二日	水		八	のえさる	一時	九時
十三日	木	大鳥祭	九	のえさる	一時	九時
十四日	金		十	のえさる	一時	九時

處暑後時分 日月

日出五時 日入六時 晝間七時 夜間七時

十五日	土	三島祭	十一	のえさる	一時	九時
十六日	日		十二	のえさる	一時	九時
十七日	月		十三	のえさる	一時	九時
十八日	火		十四	のえさる	一時	九時
十九日	水		十五	のえさる	一時	九時
二十日	木	獲鎌倉祭	十六	のえさる	一時	九時
廿一日	金		十七	のえさる	一時	九時
廿二日	土		十八	のえさる	一時	九時
廿三日	日		十九	のえさる	一時	九時
廿四日	月		二十	のえさる	一時	九時
廿五日	火	箭太宰府祭	廿一	のえさる	一時	九時
廿六日	水	●下弦後九時	廿二	のえさる	一時	九時
廿七日	木		廿三	のえさる	一時	九時
廿八日	金		廿四	のえさる	一時	九時
廿九日	土		廿五	のえさる	一時	九時
三十日	日		廿六	のえさる	一時	九時
三十一日	月		廿七	のえさる	一時	九時



九月小三十日

月出月入

一日	火	鹿島祭 二百十日	廿八	うのえとら	前二時	後二時
二日	水	●新月後時奉 八月大	廿九	うのとら	三時	三時
三日	木		朔	うのえとら	四時	六時
四日	金		一	うのとら	四時	六時
五日	土		二	うのえとら	六時	七時
六日	日		三	うのとら	七時	七時
七日	月		四	うのえとら	八時	八時
八日	火		五	うのえとら	八時	八時
九日	水	澤生國魂祭	六	ひのとら	九時	八時
十日	木		七	つちのえとら	一時	八時
十一日	金	●上弦後時奉七分	八	つちのとら	前二時	九時
十二日	土		九	うのえとら	後二時	一時
十三日	日	磐龍山祭	十	うのとら	一時	後二時
十四日	月		十一	うのえとら	二時	一時
十五日	火	歳男山祭 赤石上祭	十二	うのとら	三時	前二時

白露前時奉 八月廿九

日出五時 月入五時半

書間七時 夜間七時半

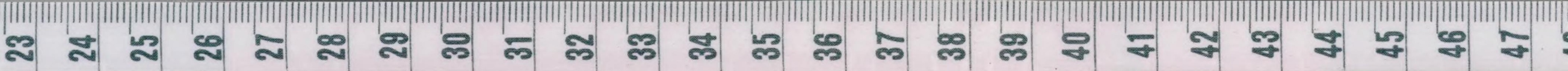
十五日	火	歳男山祭 赤石上祭	十三	うのえとら	四時	一時
十六日	水		十四	うのとら	四時	二時
十七日	木		十五	ひのえとら	五時	三時
十八日	金	歳豊國祭 〇満月後時奉	十六	ひのとら	六時	四時
十九日	土	霧島祭 社日	十七	つちのえとら	六時	六時
二十日	日		十八	つちのとら	七時	七時
廿一日	月	歳白峯祭	十九	うのえとら	七時	八時
廿二日	火	蓬井伊谷祭	二十	うのとら	八時	九時
廿三日	水	秋季皇靈祭 秋季神殿祭	廿一	うのえとら	九時	九時
廿四日	木		廿二	うのとら	九時	後二時
廿五日	金	●下弦前八時奉七分	廿三	うのえとら	一時	一時
廿六日	土	磐日前祭 磐國懸祭	廿四	うのとら	後二時	二時
廿七日	日	赤吉野祭	廿五	ひのえとら	一時	二時
廿八日	月		廿六	ひのとら	前二時	三時
廿九日	火		廿七	つちのえとら	一時	三時
三十日	水		廿八	つちのとら	前二時	後二時

秋分後時奉 八月廿九

日出五時 月入五時半

書間七時 夜間七時半

九



十月大三十日

月出月入

一日	木	豊榮祭	廿九	うのえさる	前時	後時
二日	金		三十	うのとより	時	時
三日	土	新月前九時五分	朔	うのえいね	時	時
四日	日		二	うのとより	時	時
五日	月		三	うのえね	時	時
六日	火		四	うのとより	時	時
七日	水	前赤間祭	五	うのえさる	時	時
八日	木		六	うのとより	時	時
九日	金		七	うのえさる	前時	後時
十日	土	歳梨木祭	八	うのとより	時	時
十一日	日	上弦前七時五分	九	うのえさる	時	時
十二日	月		十	うのとより	時	時
十三日	火		十一	うのえさる	時	時
十四日	水	神宮神御衣祭	十二	うのとより	時	時

寒露後時。分 兎月也

日五時五分

書簡時五分

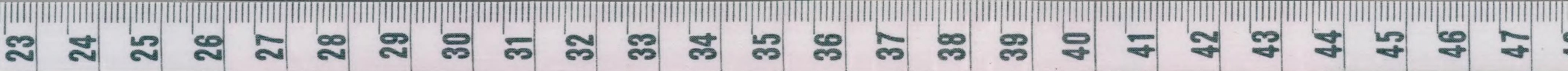
十五日	木		十三	うのえいね	時	時
十六日	金		十四	うのとより	時	時
十七日	土	神宮神嘗祭	十五	うのえね	時	時
十八日	日	澤長田祭	十六	うのとより	時	時
十九日	月		十七	うのえさる	時	時
二十日	火		十八	うのとより	時	時
廿一日	水	前前時五分	十九	うのえさる	時	時
廿二日	木		二十	うのとより	時	時
廿三日	金		廿一	うのえさる	時	時
廿四日	土	下弦後時五分	廿二	うのとより	時	時
廿五日	日	霜降前一時五分	廿三	うのえさる	時	時
廿六日	月	曷宮崎祭	廿四	うのとより	時	時
廿七日	火		廿五	うのえいね	前時	時
廿八日	水	摩照國祭	廿六	うのとより	時	時
廿九日	木	箭香椎祭	廿七	うのえね	時	時
三十日	金		廿八	うのとより	時	時
三十一日	土		廿九	うのえさる	前時	後時

霜降前一時五分 兎月中

日五時五分

書簡時五分

十一



十一月小三十日

月出月入

一日	朔	三十一	うのとうり	前時	後四時
二日	●新月前時	三十	うのえら	時	時
三日	天長節	二十九	うのとこ	時	時
四日	水	二十八	うのえら	時	時
五日	木	二十七	うのとこ	時	時
六日	金	二十六	うのえら	時	時
七日	土	二十五	うのとこ	時	時
八日	日	二十四	うのえら	時	時
九日	月	二十三	うのとこ	時	時
十日	火	二十二	うのえら	時	時
十一日	水	二十一	うのとこ	時	時
十二日	木	二十	うのえら	時	時
十三日	金	十九	うのとこ	時	時
十四日	土	十八	うのえら	時	時

立冬前時分 甲戌

日出六時十分 日入四時三十分 晝間十時三十分 夜間七時十分

●上弦後時 新嘗祭班幣

十五日	日	十一	うのえら	時	時
十六日	月	十	うのとこ	時	時
十七日	火	九	うのえら	時	時
十八日	水	八	うのとこ	時	時
十九日	木	七	うのえら	時	時
二十日	金	六	うのとこ	時	時
廿一日	土	五	うのえら	時	時
廿二日	日	四	うのえら	時	時

●滿月前時 新嘗祭山祭

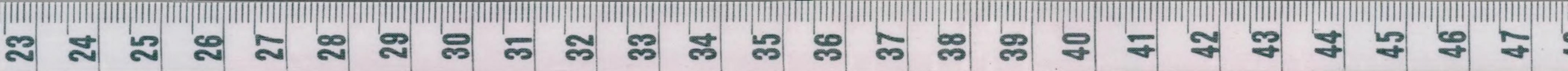
鎮魂祭

小雪後時 甲戌

日出六時五分 日入四時十分 晝間十時四分 夜間七時十分

●下弦後時

廿三日	月	三	うのえら	時	時
廿四日	火	二	うのとこ	時	時
廿五日	水	一	うのえら	時	時
廿六日	木	〇	うのとこ	時	時
廿七日	金	三十一	うのえら	時	時
廿八日	土	三十	うのとこ	時	時
廿九日	日	二十九	うのえら	時	時
三十日	月	二十八	うのとこ	時	時



十二月三十一日

月出 月入

一日	火	新月後時四分	十二月大朔	二	三	前時券後時券
二日	水		三	三	三	時五分
三日	木		四	三	三	時四分
四日	金	神宮月次祭幣帛發遣	五	三	三	時四分
五日	土		六	三	三	時四分
六日	日	後桃園院天皇祭	七	三	三	時四分
七日	月	澤水無瀬祭	八	三	三	時四分
大雪後時四分 旦月廿七			日出時四分 書間九時四分			夜間四時二分
八日	火		九	三	三	時四分
九日	水	上弦月時五分	十	三	三	時四分
十日	木		十一	三	三	時四分
十一日	金		十二	三	三	時四分
十二日	土	光格天皇祭	十三	三	三	時四分
十三日	日		十四	三	三	時四分
十四日	月		十五	三	三	時四分

冬至前時四分 旦月中

日出六時四分 書間九時四分

夜間四時九分

十五日	火	○滿月後九時五十分	十六	三	三	時四分
十六日	水		十七	三	三	時四分
十七日	木	神宮月次祭奉幣	十八	三	三	時四分
十八日	金		十九	三	三	時四分
十九日	土		二十	三	三	時四分
二十日	日		廿一	三	三	時四分
廿一日	月		廿二	三	三	時四分
廿二日	火		廿三	三	三	時四分
冬至前時四分 旦月中			日出六時四分 書間九時四分			夜間四時九分
廿三日	水	○下弦月時五分	廿四	三	三	時四分
廿四日	木		廿五	三	三	時四分
廿五日	金		廿六	三	三	時四分
廿六日	土		廿七	三	三	時四分
廿七日	日		廿八	三	三	時四分
廿八日	月		廿九	三	三	時四分
廿九日	火	藪波上祭	三十	三	三	時四分
三十日	水		三十一	三	三	時四分
三十一日	木	大祓 新月後時四分 十二月	朔	三	三	時四分

明治三年十月廿五日出版

神宮司廳



伊勢國山田常盤町十五番邸
參宿所 佐伯宗太郎

