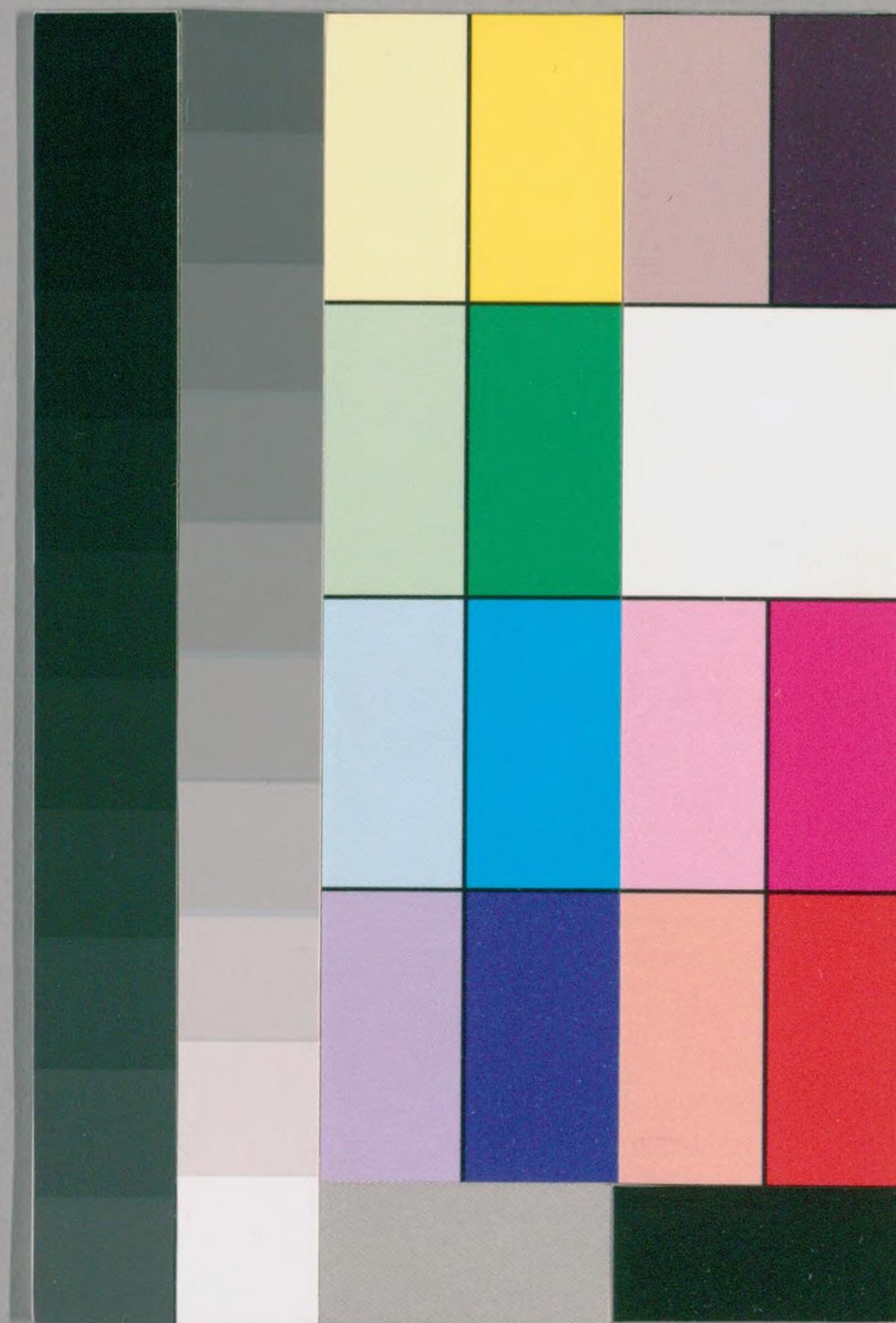


明治廿九年略本曆

27

23



国立国会図書館

タイトル『[略本曆]』 請求記号 寄別12-6-27(23)

ガラス使用

神武天皇即位紀元
二千五百五十六年
明治廿九年
曆閏三百六十六日

新嘗祭	天長節	神嘗祭	秋季皇靈祭	神武天皇祭	春季皇靈祭	紀元節	孝明天皇祭	元始祭	四方拜
十月廿三日	十月三日	十月十七日	九月廿二日	四月三日	三月二十日	二月十日	一月三十日	一月三日	一月一日
表小	表小	表小	表小	表小	表小	表小	表小	表小	表小
八月大	五月大	二月大	乙未真	十月大	七月大	四月小	一月大	二月閏	三月大
九月小	六月小	三月大	乙未真	七月小	八月大	五月大	二月閏	三月大	三月大
十月大	七月小	四月小	丙申真	三月大	九月小	六月小	三月大	三月大	三月大

練月日食時刻

月帶食分厘
二月廿九日午前三時十六分三上ト左ノ間ヨリ虧ハシメ四時
四十五分八上ノ右ニ甚シク六時十三分八貳厘虧ナガラ入ル

日食分厘
八月九日午後二時三十九分一右ノ方ヨリ虧ハシメ二時五十一
分六上ノ右ニ甚シク三時五十七分五左ノ上ニ終ル

日曜	月曜	火曜	水曜	木曜	金曜	土曜
甲子	乙丑	丙寅	丁卯	戊辰	己巳	庚申
一月十二日	二月十三日	三月十四日	四月十五日	五月十六日	六月十七日	七月十八日
一月十七日	二月十八日	三月十九日	四月二十日	五月二十一日	六月二十二日	七月二十三日
一月二十二日	二月二十三日	三月二十四日	四月二十五日	五月二十六日	六月二十七日	七月二十八日
一月二十七日	二月二十八日	三月二十九日	四月三十日	五月三十一日	六月一日	七月二日
二月一日	二月二日	二月三日	二月四日	二月五日	二月六日	二月七日
二月八日	二月九日	二月十日	二月十一日	二月十二日	二月十三日	二月十四日
二月十五日	二月十六日	二月十七日	二月十八日	二月十九日	二月二十日	二月二十一日
二月二十二日	二月二十三日	二月二十四日	二月二十五日	二月二十六日	二月二十七日	二月二十八日
二月二十九日	二月三十日	三月一日	三月二日	三月三日	三月四日	三月五日
三月六日	三月七日	三月八日	三月九日	三月十日	三月十一日	三月十二日
三月十三日	三月十四日	三月十五日	三月十六日	三月十七日	三月十八日	三月十九日
三月二十日	三月二十一日	三月二十二日	三月二十三日	三月二十四日	三月二十五日	三月二十七日
三月二十八日	三月二十九日	三月三十日	三月三十一日	四月一日	四月二日	四月三日
四月四日	四月五日	四月六日	四月七日	四月八日	四月九日	四月十日
四月十一日	四月十二日	四月十三日	四月十四日	四月十五日	四月十六日	四月十七日
四月十八日	四月十九日	四月二十日	四月二十一日	四月二十二日	四月二十三日	四月二十四日
四月二十五日	四月二十六日	四月二十七日	四月二十八日	四月二十九日	四月三十日	五月一日
五月二日	五月三日	五月四日	五月五日	五月六日	五月七日	五月八日
五月九日	五月十日	五月十一日	五月十二日	五月十三日	五月十四日	五月十五日
五月十六日	五月十七日	五月十八日	五月十九日	五月二十日	五月二十一日	五月二十二日
五月二十三日	五月二十四日	五月二十五日	五月二十六日	五月二十七日	五月二十八日	五月二十九日
五月三十日	五月三十一日	六月一日	六月二日	六月三日	六月四日	六月五日
六月六日	六月七日	六月八日	六月九日	六月十日	六月十一日	六月十二日
六月十三日	六月十四日	六月十五日	六月十六日	六月十七日	六月十八日	六月十九日
六月二十日	六月二十一日	六月二十二日	六月二十三日	六月二十四日	六月二十五日	六月二十六日
六月二十七日	六月二十八日	六月二十九日	六月三十日	七月一日	七月二日	七月三日
七月四日	七月五日	七月六日	七月七日	七月八日	七月九日	七月十日
七月十一日	七月十二日	七月十三日	七月十四日	七月十五日	七月十六日	七月十七日
七月十八日	七月十九日	七月二十日	七月二十一日	七月二十二日	七月二十三日	七月二十四日
七月二十五日	七月二十六日	七月二十七日	七月二十八日	七月二十九日	七月三十日	七月三十一日
八月一日	八月二日	八月三日	八月四日	八月五日	八月六日	八月七日
八月八日	八月九日	八月十日	八月十一日	八月十二日	八月十三日	八月十四日
八月十五日	八月十六日	八月十七日	八月十八日	八月十九日	八月二十日	八月二十一日
八月二十二日	八月二十三日	八月二十四日	八月二十五日	八月二十六日	八月二十七日	八月二十八日
八月二十九日	八月三十日	八月三十一日	九月一日	九月二日	九月三日	九月四日
九月五日	九月六日	九月七日	九月八日	九月九日	九月十日	九月十一日
九月十二日	九月十三日	九月十四日	九月十五日	九月十六日	九月十七日	九月十八日
九月十九日	九月二十日	九月二十一日	九月二十二日	九月二十三日	九月二十四日	九月二十五日
九月二十七日	九月二十八日	九月二十九日	九月三十日	十月一日	十月二日	十月三日
十月四日	十月五日	十月六日	十月七日	十月八日	十月九日	十月十日
十月十一日	十月十二日	十月十三日	十月十四日	十月十五日	十月十六日	十月十七日
十月十八日	十月十九日	十月二十日	十月二十一日	十月二十二日	十月二十三日	十月二十四日
十月二十五日	十月二十六日	十月二十七日	十月二十八日	十月二十九日	十月三十日	十月三十一日
十一月一日	十一月二日	十一月三日	十一月四日	十一月五日	十一月六日	十一月七日
十一月八日	十一月九日	十一月十日	十一月十一日	十一月十二日	十一月十三日	十一月十四日
十一月十五日	十一月十六日	十一月十七日	十一月十八日	十一月十九日	十一月二十日	十一月二十一日
十一月二十三日	十一月二十四日	十一月二十五日	十一月二十六日	十一月二十七日	十一月二十八日	十一月二十九日
十一月三十日	十二月一日	十二月二日	十二月三日	十二月四日	十二月五日	十二月六日
十二月七日	十二月八日	十二月九日	十二月十日	十二月十一日	十二月十二日	十二月十三日
十二月十四日	十二月十五日	十二月十六日	十二月十七日	十二月十八日	十二月十九日	十二月二十日
十二月二十一日	十二月二十二日	十二月二十三日	十二月二十四日	十二月二十五日	十二月二十六日	十二月二十七日
十二月二十八日	十二月二十九日	十二月三十日	十二月三十一日	一月一日	一月二日	一月三日

一月大三十日 舊曆

月出 月入

一日	水	四方拜 ○ 満月前時三十分	乙未十一月大十七	三のえとら	後時五十分	前時七十分
二日	木		十八	三のえとら	六時十分	八時十分
三日	金	元始祭	十九	三のえとら	七時十分	八時四十分
四日	土		二十	ひのえとら	八時三十分	九時八分
五日	日	新年宴會	廿一	ひのとこ	九時三十分	九時九分
六日	月		廿二	つゑのえとら	後時五十分	前時七分
小寒前三時五十分 日正月廿				日出六時五十三分	晝間九時四十八分	日入四時四十二分
七日	火		廿三	つゑのとら	—	一時五分
八日	水	○ 下弦前。時二十五分	廿四	うのえとら	前時一分	十時四分
九日	木		廿五	うのとら	一時一分	前時四分
十日	金		廿六	三のえとら	二時一分	後時三分
十一日	土		廿七	三のえとら	三時九分	一時五分
十二日	日		廿八	三のえとら	四時三分	一時五分
十三日	月		廿九	三のえとら	五時三分	二時五分
十四日	火		三十	ひのえとら	六時二分	三時五分

十五日	水	● 新月前七時十九分	乙未十一月大朔	ひのとら	七時十分	四時五十分
十六日	木		二	つゑのえとら	七時四分	六時二分
十七日	金	土用後十時三十二分	三	つゑのとら	八時七分	七時三分
十八日	土		四	うのえとら	八時四分	八時一分
十九日	日		五	うのとら	九時一分	八時五十分
二十日	月		六	三のえとら	九時二分	九時五十分
大寒後九時十五分 望月中				日出六時五十分	晝間十時四分	日入四時五十分
廿一日	火		七	三のとら	九時五分	一時五分
廿二日	水		八	三のえとら	一時四分	後時四分
廿三日	木	● 上弦前七時四十分	九	三のとら	一時四分	—
廿四日	金	攝津阿部野祭	十	ひのえとら	土時一分	前時四分
廿五日	土		十一	ひのとら	前時四分	一時五分
廿六日	日		十二	つゑのえとら	後時三分	二時五分
廿七日	月		十三	つゑのとら	一時五分	三時五分
廿八日	火		十四	うのえとら	二時五分	四時五分
廿九日	水		十五	うのとら	三時四分	五時五分
三十日	木	孝明天皇祭 ○ 満月後五時五十分	十六	三のえとら	四時五分	六時三分
三十一日	金		十七	三のとら	後時十分	前時一分

二月閏二十九日

月出月入

一日	土	河	枚岡祭	鳥戸祭	十八	三のえさる	後時六分	前時八分
二日	日				十九	三のとより	八時三分	八時八分
三日	月	節分			二十	ひのえいね	九時五分	八時四分
四日	火	祈年祭	班幣		廿一	ひのとより	後時一分	九時五分
五日	水				廿二	三のえね	—	九時七分
六日	木	●下弦前	九時三十分		廿三	三のとより	前時一分	一時三分
七日	金				廿四	うのえとち	一時三分	一時五分
八日	土				廿五	うのとより	二時五分	二時五分
九日	日				廿六	三のえさる	三時二分	後時一分
十日	月				廿七	三のとより	四時五分	一時四分
十一日	火	紀元節			廿八	三のえさる	五時一分	二時四分
十二日	水	河	四條殿祭		廿九	三のとより	五時七分	三時五分
十三日	木				三十	ひのえさる	六時九分	四時五分
十四日	金	●新月前	時五分	丙申正月小	朔	ひのとより	六時四分	五時五分

十五日	土				二	三のえいね	七時一分	六時五分
十六日	日				三	三のとより	七時三分	七時四分
十七日	月	神宮祈年祭	奉幣		四	うのえね	七時五分	八時三分
十八日	火				五	うのとより	八時七分	九時九分
十九日	水				六	三のえとち	八時四分	一時七分
二十日	木				七	三のとより	九時一分	後時三分
廿一日	金	仁孝天皇祭			八	三のえさる	九時四分	—
廿二日	土	●上弦前	六時十五分		九	三のとより	一時三分	前時四分
廿三日	日				十	ひのえさる	前時一分	一時四分
廿四日	月				十一	ひのとより	後時一分	二時四分
廿五日	火				十二	三のえさる	一時五分	三時七分
廿六日	水				十三	三のとより	二時二分	四時五分
廿七日	木				十四	うのえいね	三時四分	五時六分
廿八日	金				十五	うのとより	四時五分	五時四分
廿九日	土	○満月前	四時五十分	月帶そく	十六	三のえね	後時三分	前時二分

雨水前三時四分 日正中

日出六時二十六分 日入五時二十五分

書間十時五十九分 夜間三時一分

三

一三月大三十日

月出 月入

一日	日	十七	三のえとち	後七時七分	前六時四分
二日	月	十八	三のえとち	八時二分	七時四分
三日	火	十九	三のえとち	九時五分	七時五分
四日	水	二十	ひのえとち	後二時九分	八時二分
五日	木	廿一	ひのえとち	—	九時二分
六日	金	廿二	つものえとち	前二時二分	九時四分
七日	土	廿三	つものえとち	一時五分	一時四分
八日	日	廿四	うのえとち	二時三分	前二時四分
九日	月	廿五	うのえとち	三時一分	後二時四分
十日	火	廿六	三のえとち	三時九分	一時五分
十一日	水	廿七	三のえとち	四時三分	二時四分
十二日	木	廿八	三のえとち	四時五分	三時四分
十三日	金	廿九	三のえとち	五時五分	四時四分
十四日	土	朔	ひのえとち	五時七分	五時五分

啓蟄前十時十五分 日二月廿九

日出六時七分 晝間十二時三十二分 日入五時三十九分 夜間七時二十八分

●下弦後八時二十九分

●新月後七時四十八分 二月大

●春春日祭

十五日	日	二	ひのえとち	六時一分	六時五分
十六日	月	三	つものえとち	六時三分	七時三分
十七日	火	四	つものえとち	六時五分	八時三分
十八日	水	五	うのえとち	七時一分	九時九分
十九日	木	六	うのえとち	七時三分	一時三分
二十日	金	七	三のえとち	八時二分	後二時三分
春季皇靈祭 春季神殿祭					
春分前二時三十分 日二月中					
日出五時四十六分 晝間十二時三十六分 日入五時五十二分 夜間七時五十四分					
廿一日	土	八	三のえとち	九時四分	—
廿二日	日	九	三のえとち	九時五分	前二時三分
廿三日	月	十	三のえとち	前二時五分	一時七分
廿四日	火	十一	ひのえとち	後二時五分	二時六分
廿五日	水	十二	ひのえとち	一時七分	二時五分
廿六日	木	十三	つものえとち	二時三分	三時三分
廿七日	金	十四	つものえとち	三時五分	四時九分
廿八日	土	十五	うのえとち	四時八分	四時九分
廿九日	日	十六	うのえとち	六時三分	五時九分
三十日	月	十七	三のえとち	七時二分	五時四分
三十一日	火	十八	三のえとち	後二時四分	前二時四分

春分前二時三十分 日二月中

●上弦後八時五十七分

○満月後二時三十分

四月小三十日

月出 月入

一日	水	歳大和祭	十九	三のえさる	後時。分	前時五分
二日	木	歳松尾祭 歳平野祭	二十	三のえさる	後時七分	七時五分
三日	金	神武天皇祭 歳梅宮祭	廿一	ひのえさる	—	八時三分
四日	土	歳廣瀬祭 歳龍田祭 歳護王祭	廿二	ひのえさる	前時三分	九時三分
清明後三時四七分 旦三月せろ			廿三	つちのえね	書間三時三十九分	夜間十一時二十分
五日	日	●下弦前九時二十四分	廿四	つちのえね	一時六分	一時三分
六日	月		廿五	つちのえね	一時九分	一時三分
七日	火		廿六	つちのえね	二時二分	後時四分
八日	水	歳大原野祭	廿七	つちのえね	二時五分	一時四分
九日	木	歳稻荷祭 歳大神祭	廿八	つちのえね	三時二分	二時七分
十日	金		廿九	つちのえね	四時五分	四時三分
十一日	土		三十	つちのえね	四時七分	五時二分
十二日	日		朔	ひのえさる	四時五分	六時三分
十三日	月	●新月後時三十三分 三月大	二	ひのえさる	五時五分	六時三分
十四日	火	下総香取祭 並日吉祭	七	つちのえね	八時五分	—

穀雨後十時十三分 旦三月中

日出五時。四分 晝間三時十二分
日入六時十六分 夜間十時四十八分

十五日	水	歳金鑽祭 並建部祭 澤生田祭	三	つちのえね	五時六分	八時四分
十六日	木	土用後九時二十八分	四	つちのえね	六時三分	九時五分
十七日	金	歳東照祭	五	つちのえね	七時二分	一時五分
十八日	土	歳吉田祭	六	つちのえね	七時三分	後時二分
十九日	日		七	つちのえね	八時五分	—
穀雨後十時十三分 旦三月中			八	つちのえね	九時五分	前時十分
二十日	月		九	つちのえね	前時三分	一時五分
廿一日	火	●上弦前七時四十七分	十	つちのえね	後時十分	一時三分
廿二日	水	歳伊弉諾祭 並多賀祭 歳靈山祭	十一	ひのえさる	一時三分	二時六分
廿三日	木		十二	ひのえさる	二時五分	二時三分
廿四日	金		十三	つちのえさる	三時四分	三時五分
廿五日	土		十四	つちのえさる	四時五分	三時五分
廿六日	日		十五	つちのえさる	五時五分	四時七分
廿七日	月	○満月後十時四十七分	十六	つちのえさる	六時五分	四時四分
廿八日	火		十七	つちのえさる	七時三分	四時四分
廿九日	水	下総小御門祭	十八	つちのえさる	八時四分	五時七分
三十日	木		十九	つちのえさる	後時五分	前時七分

五月大三十一日

月出 月入

一日	金	鏡結城祭 八十八夜	十九	三のえとち	後時五分	前時六分
二日	土		二十	三のえとち	後時三分	八時九分
三日	日		廿一	ひのえとち	—	九時五分
四日	月		廿二	ひのえとち	前時三分	一時九分
五日	火	歳六國魂祭 履菊池祭 ○下弦前時五分	廿三	三のえとち	時五分	前時三分
六日	水	立夏前九時五十分 四月廿	廿四	つめのえとち	晝間七時四十三分	後時三分
七日	木	鬱金崎祭 歳靖國祭	廿五	うのえとち	晝間十時十七分	一時三分
八日	金	譽名和祭	廿六	うのえとち	一時四分	一時七分
九日	土		廿七	三のえとち	二時九分	二時三分
十日	日		廿八	三のえとち	二時五分	三時九分
十一日	月		廿九	三のえとち	三時九分	四時二分
十二日	火	常磐祭	三十	三のえとち	三時八分	五時五分
十三日	水	●新月前四時四十七分 四月小	朔	ひのえとち	四時二分	六時二分
十四日	木	神宮神御衣祭 蟲出雲祭	二	ひのえとち	五時一分	七時七分

十五日	金	歳 吐加茂祭	三	つめのえとち	五時四分	九時七分
十六日	土		四	つめのえとち	六時五分	一時九分
十七日	日	珠波上祭	五	うのえとち	七時七分	一時五分
十八日	月		六	うのえとち	八時五分	一時三分
十九日	火		七	三のえとち	一時三分	—
二十日	水	○上弦後三時二十分	八	三のえとち	前時十分	前時七分

廿一日	木	小満後土時四分 四月中	九	三のえとち	後時二分	一時七分
廿二日	金		十	三のえとち	一時九分	一時五分
廿三日	土		十一	ひのえとち	二時四分	二時四分
廿四日	日		十二	ひのえとち	三時五分	二時四分
廿五日	月		十三	つめのえとち	五時七分	二時七分
廿六日	火		十四	つめのえとち	六時三分	三時二分
廿七日	水	○満月前六時五七分	十五	うのえとち	七時五分	四時三分
廿八日	木		十六	うのえとち	八時三分	四時五分
廿九日	金		十七	三のえとち	九時三分	六時一分
三十日	土		十八	三のえとち	一時七分	七時七分
三十一日	日		十九	三のえとち	後時五分	前時一分

六

五



六月小三十日

月出 月入

一日	月	森田川上祭 歳貴船祭 下野東照祭	二十	三のえとら	後時三分	前九時一分
二日	火		廿一	ひのえとら	後時四分	一時二分
三日	水	●下弦後五時三分	廿二	ひのえとら	—	前時一分
四日	木	神宮月次祭幣帛發遣	廿三	ひのえとら	前時三分	後時一分
五日	金		廿四	ひのえとら	一時四分	一時一分
六日	土		廿五	りのえとら	一時五分	二時七分
七日	日		廿六	りのえとら	一時二分	三時五分
八日	月		廿七	りのえとら	一時四分	四時五分
九日	火		廿八	りのえとら	二時二分	五時七分
十日	水	入梅	廿九	りのえとら	二時五分	六時九分
十一日	木	●新月後五時四十分 五月大	朔	三のえとら	三時三分	七時九分
十二日	金		二	ひのえとら	四時三分	八時四分
十三日	土		三	ひのえとら	五時三分	八時五分
十四日	日		四	ひのえとら	六時四分	九時三分

芒種後二時三分 旧五月廿

日出四時二十七分 日入六時五十二分

晝間十四時二十六分 夜間九時三十四分

夏至前七時五分 旧五月中

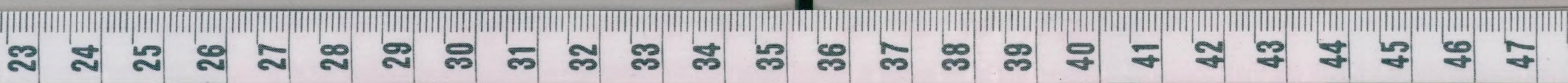
日出四時二十七分 日入六時五十八分

晝間十四時三十二分 夜間九時二十八分

十五日	月	歳八坂祭 歳日枝祭 森札幌祭	五	りのえとら	七時五分	一時九分
十六日	火		六	りのえとら	九時四分	一時四分
十七日	水	神宮月次祭奉幣	七	りのえとら	一時十二分	二時九分
十八日	木	●上弦後四十分	八	りのえとら	前時二分	後時三分
十九日	金		九	りのえとら	後時九分	—
二十日	土		十	りのえとら	一時九分	前時五分
廿一日	日	歳熱田祭	十一	りのえとら	二時五分	一時五分
廿二日	月		十二	ひのえとら	四時二分	一時十分
廿三日	火		十三	ひのえとら	五時二分	一時五分
廿四日	水		十四	りのえとら	六時三分	二時四分
廿五日	木	○満月後三時五十分	十五	りのえとら	七時三分	三時四分
廿六日	金		十六	りのえとら	八時九分	四時四分
廿七日	土		十七	りのえとら	八時五分	五時五分
廿八日	日		十八	りのえとら	九時二分	七時二分
廿九日	月		十九	りのえとら	九時九分	八時五分
三十日	火	大祓 擇住吉祭	二十	りのえとら	後時三分	前時一分

一

六



七月大三十日

月出 月入

十四日	十三日	十二日	十一日	十日	九日	八日	七日	六日	五日	四日	三日	二日	一日
火	月	日	土	金	木	水	火	月	日	土	金	木	水
			●新月前四時三十分 攝湊川祭								●下弦則十時三十分		歳建勲祭 丸んげ生
			朔	三	廿九	廿八							
四	三	二	朔	三	廿九	廿八							
ひのえとろ	ひのえとろ	ひのえとろ	ひのえとろ	ひのえとろ	ひのえとろ	ひのえとろ							
六時五分	六時五分	六時五分	六時五分	六時五分	六時五分	六時五分							
九時五分	九時五分	九時五分	九時五分	九時五分	九時五分	九時五分							

小暑前一時。六分 旧六月廿

日出四時三十分 日入六時五十八分
晝間十四時二十五分 夜間九時三十分

大暑後六時三十分 旧六月中

三十日	廿九日	廿八日	廿七日	廿六日	廿五日	廿四日	廿三日	廿二日	廿一日	二十日	十九日	十八日	十七日	十六日	十五日
金	水	火	月	日	土	金	木	水	火	月	日	土	金	木	水
		肥後阿蘇祭			○満月前二時四十五分						土用後二時五十七分	●上弦前二時四分			習月山祭
廿一	二十	十九	十八	十七	十六	十五	十四	十三	十二	十一	十	九	八	七	六
ひのえとろ	ひのえとろ	ひのえとろ	ひのえとろ	ひのえとろ	ひのえとろ	ひのえとろ	ひのえとろ	ひのえとろ	ひのえとろ	ひのえとろ	ひのえとろ	ひのえとろ	ひのえとろ	ひのえとろ	ひのえとろ
九時五分	九時五分	八時五分	八時五分	七時五分	七時五分	七時五分	六時五分	六時五分	五時五分	四時五分	三時五分	三時五分	二時五分	二時五分	二時五分
九時五分	九時五分	八時五分	八時五分	七時五分	七時五分	七時五分	六時五分	六時五分	五時五分	四時五分	三時五分	三時五分	二時五分	二時五分	二時五分

日出四時三十分 日入六時五十分
晝間十四時九分 夜間九時五十分

八月大三十一日

月出 月入

一日	土	戴氷川祭	廿二	ひのえいね	後時七分	前時四分
二日	日	下弦前三時三十分	廿三	ひのとわ	一時五分	後時四分
三日	月	慶八代祭	廿四	あえね	後時七分	一時四分
四日	火	歳北野祭	廿五	あえね	—	二時二分
五日	水		廿六	うのえとち	前時四分	三時四分
六日	木		廿七	うのとち	一時九分	四時五分
七日	金		廿八	あえね	二時十分	五時三分
八日	土		廿九	あのとち	三時二分	六時二分
九日	日	新月後時二分 日之七月小	朔	あえね	四時三分	六時四分
十日	月	安房祭	二	あのとち	五時五分	七時十分
十一日	火		三	あえね	六時七分	七時十二分
十二日	水		四	あのとち	八時八分	八時一分
十三日	木	梨大鳥祭	五	あえね	九時二分	八時四分
十四日	金		六	あのとち	一時三分	九時二分

立秋前二時五分 日七月せろ

日出四時五十分 日入六時三十八分

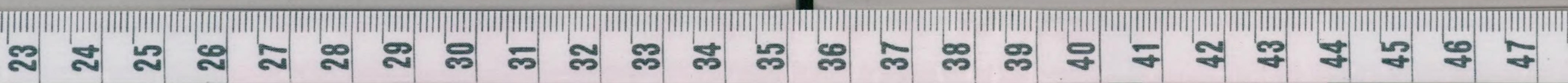
晝間三時四十三分 夜間十時十七分

處暑前二時五分 日七月中

日出五時七分 日入六時十九分

晝間三時十二分 夜間十時四十八分

十五日	土	大隅鹿兒島祭 翁篁崎祭	七	うのえね	前時四分	九時五分
十六日	日	豊三島祭 上弦前六時三分	八	うのとち	後時五分	一時五分
十七日	月		九	あえね	二時四分	後時七分
十八日	火		十	あのとち	三時六分	—
十九日	水		十一	あえね	四時一分	前時六分
二十日	木	根操鎌倉祭	十二	あのとち	四時四分	一時三分
廿一日	金		十三	あえね	五時二分	二時五分
廿二日	土		十四	あのとち	五時五分	三時四分
廿三日	日	○満月後四時四分	十五	あえね	六時一分	四時三分
廿四日	月		十六	あのとち	六時四分	五時三分
廿五日	火	筑前太宰府祭 葺藤島祭	十七	うのえいね	七時五分	六時四分
廿六日	水		十八	うのとち	七時六分	七時七分
廿七日	木		十九	あえね	七時七分	八時三分
廿八日	金		二十	あのとち	八時八分	九時三分
廿九日	土		廿一	あえね	八時九分	一時九分
三十日	日		廿二	あのとち	九時三分	前時九分
三十一日	月	○下弦後七時五十分 二百十日	廿三	あえね	後時七分	後時九分



九月小三十日

月出 月入

一日	火	葦鹿島祭	廿四	ひのとこ	後時五分	後時二分
二日	水		廿五	つゑのえらま	後時五分	二時三分
三日	木		廿六	つゑのえらま	—	三時三分
四日	金	壽氣比祭	廿七	つゑのえらま	前時五分	三時五分
五日	土		廿八	つゑのとより	二時九分	四時五分
六日	日		廿九	つゑのえらね	三時二分	五時五分
七日	月	新月後十時四十分	朔	つゑのとろ	四時二分	五時二分
八日	火	白露後一時二分	日入五時十九分	つゑのえね	晝間十時四十分	六時九分
九日	水	葦生國魂祭	三	つゑのとじ	七時五分	六時五分
十日	木		四	ひのえら	八時四分	七時十分
十一日	金		五	ひのとより	九時五分	七時九分
十二日	土		六	つゑのえら	一時四分	八時三分
十三日	日	淨竈山祭	七	つゑのとこ	前時五分	九時三分
十四日	月	上弦後一時十分	八	つゑのえらま	後時一分	一時二分

秋分後十時三分 八月 日入五時三十分

十五日	火	歳男山祭 和石上祭	九	つゑのとじ	一時五分	後時三分
十六日	水		十	つゑのえら	二時四分	—
十七日	木		十一	つゑのとより	三時三分	前時八分
十八日	金	歳豊國祭	十二	つゑのえらね	三時五分	一時三分
十九日	土	斎霧島祭	十三	つゑのとろ	四時三分	二時五分
二十日	日	歳白峰祭	十四	ひのえね	四時五分	三時五分
廿一日	月	遷井伊谷祭 満月前七時五分	十五	ひのとより	五時一分	四時五分
廿二日	火	秋季皇靈祭 秋季神殿祭 社日	十六	つゑのえら	五時三分	五時九分
廿三日	水		十七	つゑのとより	五時五分	六時二分
廿四日	木		十八	つゑのえら	六時二分	七時三分
廿五日	金		十九	つゑのとこ	六時五分	八時二分
廿六日	土	釋日前祭 釋國懸祭	二十	つゑのえらま	七時三分	九時一分
廿七日	日	和吉野祭	廿一	つゑのとより	八時一分	一時一分
廿八日	月	壽英彦山祭	廿二	つゑのえら	八時四分	前時一分
廿九日	火		廿三	つゑのとより	九時三分	後時一分
三十日	水	下弦前十時五十九分	廿四	ひのえら	後時四分	後時五分



十月大三十一日

月出 月入

三十一日	水	陽豐榮祭	廿五	ひのとろ	後時五分	後時五分
三十日	金		廿六	あつちのえね	—	二時五分
二十九日	土		廿七	あつちのえね	前時五分	三時五分
二十八日	日		廿八	うのえとろ	二時五分	三時五分
二十七日	月		廿九	うのえとろ	三時五分	四時五分
二十日	火		三十	あつちのえとろ	四時五分	四時五分
二十日	水	青赤間祭 ● 新嘗時分	二	あつちのえとろ	七時五分	五時七分
十九日	木	九月小朔	三	あつちのえとろ	七時五分	五時七分
十八日	金	寒露前三時五十分	四	あつちのえとろ	八時二分	六時二分
十七日	土	兎月せろ	五	あつちのえとろ	九時五分	七時二分
十六日	日	日出五時四十分	六	あつちのえとろ	一時四分	八時十分
十五日	月	日入五時十四分	七	あつちのえとろ	二時四分	九時十分
十四日	火	書間七時三十分	八	あつちのえとろ	三時四分	—
十三日	水	夜間七時十九分	九	あつちのえとろ	四時四分	—
十二日	木		十	あつちのえとろ	五時四分	—
十一日	金	歳梨水祭	十一	あつちのえとろ	六時四分	—
十日	土		十二	あつちのえとろ	七時四分	—
九日	日		十三	あつちのえとろ	八時四分	—
八日	月	神宮神嘗祭	十四	あつちのえとろ	九時四分	—
七日	火	長田祭	十五	あつちのえとろ	一時五分	—
六日	水		十六	あつちのえとろ	二時五分	—
五日	木	土用前六時十九分	十七	あつちのえとろ	三時五分	—
四日	金	○満月前一時十七分	十八	あつちのえとろ	四時五分	—
三日	土		十九	あつちのえとろ	五時五分	—
二日	日		二十	あつちのえとろ	六時五分	—
一日	月		廿一	あつちのえとろ	七時五分	—
三十日	火		廿二	あつちのえとろ	八時五分	—
二十九日	水	下野唐澤山祭	廿三	あつちのえとろ	九時五分	—
二十八日	木	高宮崎祭	廿四	あつちのえとろ	—	—
二十七日	金	藤照國祭	廿五	あつちのえとろ	—	—
二十日	土	霧降前六時三十分	廿六	あつちのえとろ	—	—
十九日	日	兎月中	廿七	あつちのえとろ	—	—
十八日	月	日出五時五十六分	廿八	あつちのえとろ	—	—
十七日	火	日入四時五十四分	廿九	あつちのえとろ	—	—
十六日	水	書間十時五十八分	三十	あつちのえとろ	—	—
十五日	木	夜間七時二分	三十一	あつちのえとろ	—	—

十五日	水		九	うのとろ	一時五分	—
十六日	金		十	あつちのえとろ	二時五分	前時二分
十七日	土	神宮神嘗祭	十一	あつちのえとろ	三時五分	一時九分
十八日	日	長田祭	十二	あつちのえとろ	四時五分	二時七分
十九日	月		十三	あつちのえとろ	五時五分	三時二分
二十日	火	土用前六時十九分	十四	あつちのえとろ	六時五分	四時二分
二十日	水		十五	あつちのえとろ	七時五分	五時二分
廿一日	木	○満月前一時十七分	十六	あつちのえとろ	八時五分	六時二分
廿二日	金		十七	あつちのえとろ	九時五分	七時二分
廿三日	土		十八	あつちのえとろ	—	—
廿四日	日	下野唐澤山祭	十九	あつちのえとろ	—	—
廿五日	月	高宮崎祭	二十	あつちのえとろ	—	—
廿六日	火		廿一	あつちのえとろ	—	—
廿七日	水	藤照國祭	廿二	あつちのえとろ	—	—
廿八日	木	霧香推祭	廿三	あつちのえとろ	—	—
二十九日	金	●下弦前時三十分	廿四	あつちのえとろ	—	—
三十日	土		廿五	あつちのえとろ	—	—

十一



十一月小三十日

月出 月入

一日	日		廿六	多のえらま	前時五分	後時二分
二日	月		廿七	多のえらひ	二時五分	二時二分
三日	火	天長節	廿八	うのえらる	三時九分	三時二分
四日	水		廿九	うのとより	四時二分	三時二分
五日	木	●新月後時三十七分	朔	多のえらぬ	五時五分	四時二分
六日	金	義靖國祭	二	多のとみ	七時九分	四時五分
七日	土		三	三のえね	八時五分	五時五分
八日	日		四	三のとより	九時三分	六時五分
九日	月		五	ひのえら	一時三分	八時五分
十日	火	新嘗祭班幣	六	ひのとより	二時八分	九時三分
十一日	水		七	多のえらる	前時五分	一時八分
十二日	木	●上弦後時四十分	八	多のとみ	後時七分	後時二分
十三日	金		九	うのえらま	一時五分	—
十四日	土		十	うのとより	一時八分	前時二分

立冬前六時三十分 早月せろ

日出六時十分 日入四時三十九分

晝間十時二十九分 夜間三時三十分

十五日 日 驚宗像祭

十六日 月 新嘗祭

十七日 火 新嘗祭

十八日 水 新嘗祭

十九日 木 新嘗祭

二十日 金 新嘗祭

廿一日 土 新嘗祭

廿二日 日 新嘗祭

廿三日 月 新嘗祭

廿四日 火 新嘗祭

廿五日 水 新嘗祭

廿六日 木 新嘗祭

廿七日 金 新嘗祭

廿八日 土 新嘗祭

廿九日 日 新嘗祭

三十日 月 新嘗祭

小雪前三時三十分 早月中

日出六時二十五分 日入四時二十九分

晝間十時四分 夜間三時五十六分

十一	多のえらる	一時四分	一時七分
十二	多のとより	二時五分	二時二分
十三	多のえらぬ	二時九分	三時二分
十四	三のとみ	三時五分	四時七分
十五	ひのえら	三時九分	五時二分
十六	多のえらる	四時三分	六時五分
十七	多のとみ	四時七分	七時五分
十八	三のとより	五時三分	八時三分
十九	うのえらる	六時九分	八時五分
二十	うのとより	七時三分	九時四分
廿一	多のえらま	八時九分	一時五分
廿二	三のえらひ	九時二分	一時二分
廿三	多のえらる	一時四分	二時二分
廿四	三のとより	二時八分	三時二分
廿五	ひのえらぬ	—	—
廿六	うのとより	前時二分	後時五分

十二月大三十一日

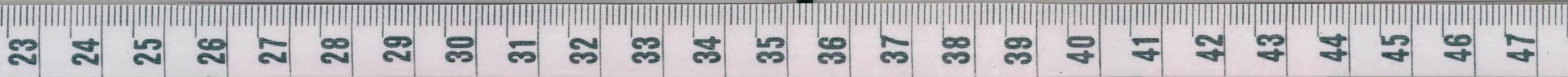
月出月入

一日	火		廿七	あのえね	前時十分	後時九分
二日	水		廿八	あのとろ	三時二分	二時四分
三日	木		廿九	うのえとち	四時四分	二時五分
四日	金	神宮月次祭幣帛發遣	三十	うのとち	五時五分	三時五分
五日	土	●新月前二時五分	朔	あのえとち	七時七分	四時五分
六日	日	●後桃園院天皇祭	二	あのとち	八時三分	五時四分
七日	月	大雪山後十時三十分	三	あのとち	九時七分	六時五分
八日	火	●水無瀬祭	四	あのとち	九時五分	八時一分
九日	水		五	ひのえとち	一時五分	九時七分
十日	木		六	あのとち	一時五分	一時九分
十一日	金		七	あのとち	二時二分	二時五分
十二日	土	光格天皇祭●上弦前九時三十分	八	あのとち	三時二分	三時五分
十三日	日		九	あのとち	四時二分	四時五分
十四日	月		十	あのとち	五時二分	五時五分

冬至後四時三十分 早月中

日出六時四十九分 日入四時三十分 晝間九時四十二分 夜間四時十八分

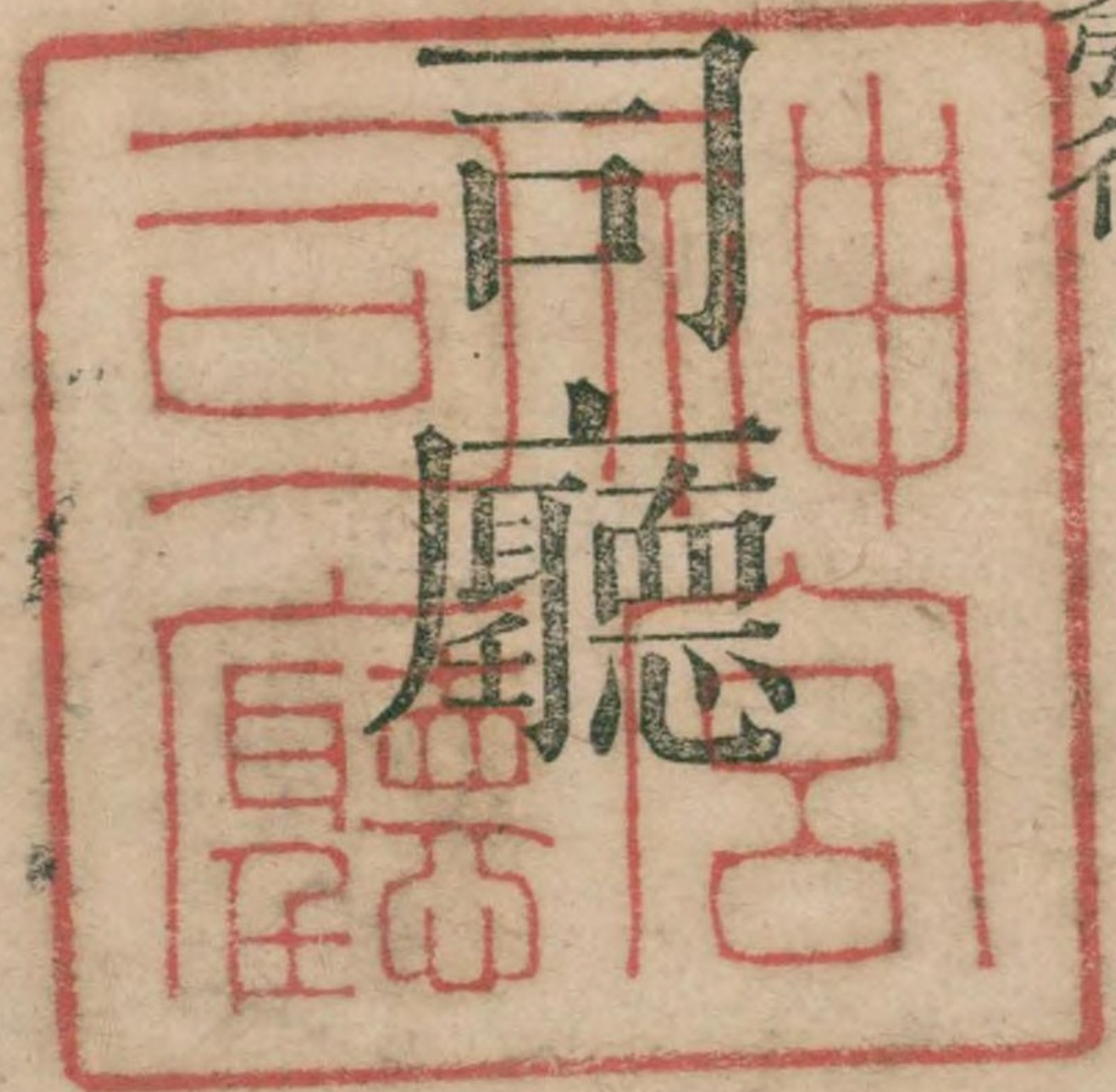
十五日	火		十一	あのとち	一時五分	一時九分
十六日	水	神宮月次祭奉幣	十二	あのとち	二時五分	二時九分
十七日	木		十三	あのとち	三時五分	三時九分
十八日	金		十四	あのとち	四時五分	四時九分
十九日	土		十五	あのとち	五時五分	五時九分
二十日	日	○満月後二時五分	十六	あのとち	六時五分	六時九分
廿一日	月		十七	あのとち	七時五分	七時九分
廿二日	火		十八	あのとち	八時五分	八時九分
廿三日	水		十九	あのとち	九時五分	九時九分
廿四日	木		二十	あのとち	一時五分	一時九分
廿五日	金		廿一	あのとち	二時五分	二時九分
廿六日	土		廿二	あのとち	三時五分	三時九分
廿七日	日	●下弦後九時九分	廿三	あのとち	四時五分	四時九分
廿八日	月		廿四	あのとち	五時五分	五時九分
廿九日	火		廿五	あのとち	六時五分	六時九分
三十日	水		廿六	あのとち	七時五分	七時九分
三十一日	木	大祓	廿七	あのとち	八時五分	八時九分



明治廿八年十月二十日印刷
明治廿八年十一月一日發行

印刷兼
發行者

神宮司廳



神宮司廳

8
十二

