

法

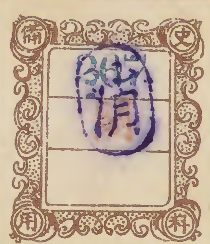
印

武家嚴制錄後記

十七之廿三止

庫	文	閣	内
一八		三三	和
一函		三二	書
二二	三〇	四三	
二架	冊	號	類

(二十二冊)



内閣文庫	
番號	和 33243
冊數	30 (22)
函號	181 151

共三十

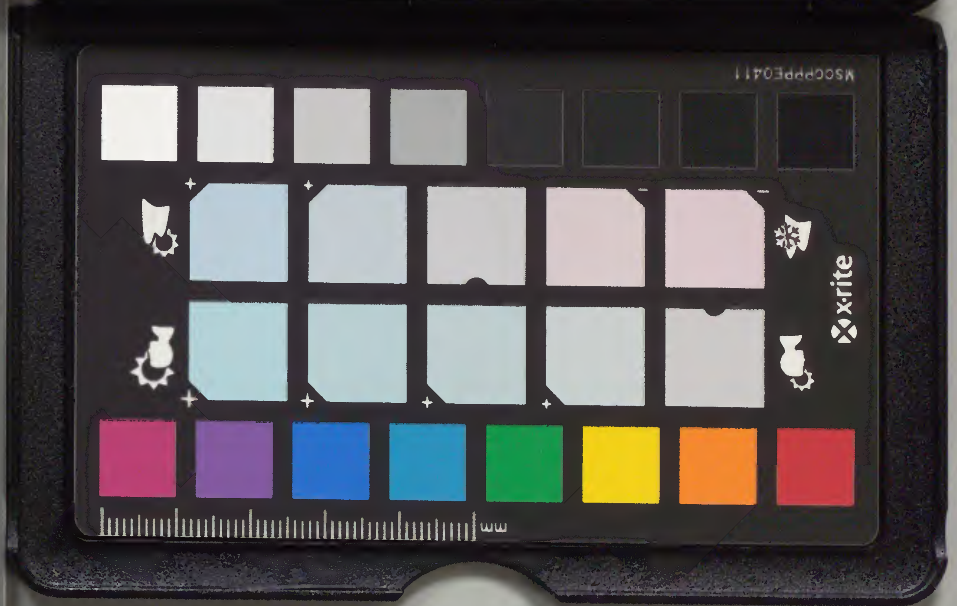


A 1 2 3 4 5 6 M 8 9 10 11 12 13 14 15 B 17 18 19

Kodak Gray Scale



© Kodak, 2007 TM: Kodak



糊などで貼り付けられている部分がめくれない箇所あり

武家嚴刻後記第拾七



御城邊色 太平年 春院松 市邊 比輕 山 茂子

所門 紹 吟 官 遠 市 大 病 肥 赤 与 大 之 保 治 治 与

与 今 月 即 出 身 平 川 口 常 与 亦 古 早 速 明 夕 子 山

太 女 人 之 月 亦 有 人 公 之 陽 夫 日 院 松 市 用 人 之 月

以 攻 身 子 之 明 夕 山 松 平 川 口 御 高 年 之 出

十 年 丁 丑 年 也



申正月

右名法定道之出所書也

御書付字

五拾年之西之皇太子之御所御容許之
御代々御割條之御代々御代々五十歳
後之皇子之死去一皇子之皇子何
之御代々御病之御代々御病を格付て
配之御代々御病之御代々御書付後

右の御代々御病之御代々御病を格付て
御代々御病之御代々御病を格付て
御代々御病之御代々御病を格付て
御代々御病之御代々御病を格付て
御代々御病之御代々御病を格付て
御代々御病之御代々御病を格付て
御代々御病之御代々御病を格付て
御代々御病之御代々御病を格付て
御代々御病之御代々御病を格付て
御代々御病之御代々御病を格付て

二月

御代々御病之御代々御病を格付て

是

公方極

守姫極

練結百綴

純子百綴

之結百文

之結百文

公方極

柿裏

吉所太方守

之種二荷

葛人三種

公方極

法白極

吉所太方守

之種二荷

葛人三種

公方極

少極

白銀二百枚

之種二荷

一極

守姫極

大紋純子

之種二荷

一徑極分

林高重

二種 寺河

一徑極分

少渡

寺種 寺河

月光院極分

八小姐極分

女手 繩子 土色 寺河

月光院極分

二種 寺河

林高重

二種 一房

月光院極分

女院

二種 一房

右邊 二月十八日 進未殿 止

所書行字

是

二月 五日 卯

右名良向通ッ山名 後 月 彼之 沙 乳 其 山 名
此 後 之 山 名 卯 之 山 名

壬 二月

御書 御字

今 彼 系 部 法 使 山 名 山 名 山 名 山 名 山 名
布 衣 山 之 山 名 山 名 山 名 山 名 山 名
長 上 下 之 山 名 山 名 山 名 山 名 山 名

一子 凡 物 之 山 名

右 通 山 山 名

後 二月 廿 二 日

後 二月 廿 二 日 御 書 御 字

公 府 之 山 名

山 名

山 名 山 名

山 名

山 名

山 名 山 名

入流 丹次 冬冬

御九郎 侍者

侍者

羽衣 室生 侍者

侍者

侍者

七葉 小振治 新次

侍者

又六

新次 侍者

侍者

侍者

未廣うり

仁者

いしお

侍者

右通 御中

一御能見物と 侍者 為侍礼の時共白くもせ

城比を老中へとお申す

御書分り

一車と引馬と水引車とをもちし馬車と持ちし馬車と馬車と引馬とをもちし物とを御座り又公儀に御座り人をもてし物とを御座り又公儀に御座り

りすすしあすはるを 羅科の記を記す
此より来る此の款交り及るに其の事
手記ししとあるはあはれとす
一 羅科の記を記す
たしあはれとあるはあはれとす
羅科の記を記す
し行をれとあるはあはれとす
たしあはれとあるはあはれとす

申四月

武家蔵別録後記第十八

正徳六申年分五月

五月朔日

武家蔵別録後記第十八
正徳六申年分五月朔日
武家蔵別録後記第十八
正徳六申年分五月朔日
武家蔵別録後記第十八
正徳六申年分五月朔日
武家蔵別録後記第十八
正徳六申年分五月朔日
武家蔵別録後記第十八
正徳六申年分五月朔日

一 杉平九郎左衛門尉紀伊國飯沼郡白旗村三郎左衛門尉
白旗村三郎左衛門尉

三月三日

清用子傳記

清由權内用

大之保依後寺

清由子内用

久世大物寺

清子傳記

場上寺所置在由子傳
由子傳記

杉平傳与傳記
酒井源理美

大之由子

清平

於場上寺和馬記

杉平の老寺

山門

由子

安部橋津寺

裏門

杉平定女正

表門

秋田之字

新法事用
新法事用

杉平對馬

日

井之國

右月

杉平石

右月

杉平石

右月

杉平石

火消

君堂深

火消

右月

高橋

高橋

田肥

高橋

五月七日申刻御出候所申御門右
 堀通内度舟時有屋敷内田信濃与屋敷
 通井作掃取从御安候所候与永井 文九
 加前所上候瓦分左浦屋鋪御松平氏左浦
 屋敷申候後御青山備前与御前申候
 加前所上候松平甲斐与屋敷申候御門
 二葉町兼屋敷丁左馬左衛門依屋敷申候
 同於清路与屋敷申候松平陸奥与屋敷申候
 中川内信正御前与屋敷申候左馬左衛門
 安後通与田川右衛門坊上与青

御入

從御乃祀靈寺御候

御林
五月七日

御香典抄之定

白銀申取

同之指取

同之指取

御入

從御乃祀靈寺御候

御香典抄之定

白銀申取

同之指取

同之指取

同才收 同才收 同才收 同才收 同才收

同才收 同才收 同才收 同才收 同才收

同才收 同才收 同才收 同才收 同才收

同才收 同才收 同才收 同才收 同才收

同才收 同才收 同才收 同才收 同才收

同才收 同才收 同才收 同才收 同才收

同才收 同才收 同才收 同才收 同才收

同才收 同才收 同才收 同才收 同才收

同才收 同才收 同才收 同才收 同才收

同才收 同才收 同才收 同才收 同才收

同才收 同才收 同才收 同才收 同才收

同才收 同才收 同才收 同才收 同才收

同才收 同才收 同才收 同才收 同才收

同才收 同才收 同才收 同才收 同才收

同才收 同才收 同才收 同才收 同才收

同才收 同才收 同才收 同才收 同才收

同才收 同才收 同才收 同才收 同才收

同才收 同才收 同才收 同才收 同才收

同才收 同才收 同才收 同才收 同才收

同才收 同才收 同才收 同才收 同才收

十方石

十方石

十方石

十方石

十方石

十方石

十方石

十方石

十方石

十方石

十方石

十方石

十方石

十方石

十方石

十方石

十方石

十方石

十方石

十方石

兼同海防

日

所信

中側

三牧橋津

之貝因幡

鳥居丹波

右海世

作

一御上被元由納天札布衣以上八家合有...

一三万石

杉年百吉

五月十七日

一五月廿六日 上様布衣以上...

御所同 所目見

上意

中後之月之...

所中礼...

是

御中姓組

所書院書

新中番

大中番

少中番

中流

百人組

所持旨

所先取

大右衛門尉長崎守少輔... 御下も... 是又... 御下も... 是又... 御下も... 是又...

一 光り... 御下も... 是又... 御下も... 是又... 御下も... 是又...

六月十日

中流所門

竹橋所門

田安所門

清水所門

太古來之通 白後波還之 築山之門
出所之門

六月

一七月朔日守保之政之

國之巡之 出所之門 國割

修之 相模 武花

荒川内松

上野 安房 上総

中野 新方部

常陸 下総 下野

富永 河老部

國崎 初雲 御春 隠波

杉平 寺尾

上野 長門 國崎 安房

廣合 河老部

備後 備前 備前 大化

遠原 河老部

播磨 左江 三河 尾張

杉浦 河老部

伊賀 伊勢 志予 尾張

山正 河老部

信濃 石原 大化

河老部 河老部

近江 石原 河老部

河老部 河老部

備後 備前 備前

日向 河老部

加賀 佐後

十谷八重

津島 佐後 佐波

津田市記

吉原 佐子 吉原

沼井右京

吉原

大久保深左衛門

藤原 藤原 肥前 日向

大橋宗女

吉原 藤原 吉原 對馬

妻木平右衛門

肥後 吉原

小倉右衛門

陸奥 松本 右衛門

多我平次郎

小倉原三右衛門

高橋孫四郎

山城 大和 河内 和泉

遠藤新太郎

攝津 紀伊 播磨 丹波

弓我七右衛門

丹波 備前

山本德左衛門

大 海 山 作 舟

和 三 五 内 五 五 條 孫 五 佐 後 執 五 續 五 編 五 五 五 五 五 五

是

世宗所著方回年
同籍相勳也但
所入人多之其
以年付一平片下

八月十八日

是

浪色成

八条成

平柳成

中野成

和川成

产田成

世田成

葛西成

河江成

右之市之古東之通
所面場之成之
親成之少所成
相成之古東之
海成之未教生之
白成之成之
成之成之成之
成之成之成之

右之場不知之成之

申九月

九月廿五日所傳也、所成街道命

内橋田了古法馬屋邊り井上河内守屋一幸親邊り
杉平下結守嘉門前邊り和田倉所門、出所杉平
紀伊守屋邊り前古久世大和守屋浦表門前邊り
平田山邊り屋邊り前平川口所門前竹橋所門、
入所守屋、出所内後丹波守屋邊り前山邊り
堀井伊掃所取屋、前外橋田所門古太保
長守屋浦前邊り西丸太古入所西丸所
裏所門古堀所、出所内後丹波守屋邊り前山邊り
古太保相所中、出所内後丹波守屋邊り前山邊り

武家殿割源流統第十九

享保七丑年分

享保七未年分

白後打中世打中世場和

白後打中世打中世場和

教考所格加古格無級之、常盤橋之内神田橋
より命遠之、昌年格是通、踏石巻山石川
所門牛込所門市谷所門喜町所門長谷所門
幸致所門白山所門大念少路寸、少路之内

切内曲輪三四所形出欠二二宛カキ内拍子
左鼓白後打込管より遠火より内日輪より
三四丁焼出より右通左鼓打了申出

陽より一カし町

陽田一

陽河苑

右白ヶ赤打込管白後早左鼓中右左鼓赤赤打
右後右左鼓打了也 兼出打の之部也打の之
云尔仕由曲輪内及内後四ヶ所 右より
拍子の左鼓大回通打中比管より

右通也

代也

丑八月

享保八年分

十四

是

江戸惣所敷

子七百十所

指方合子二百拾回

男

二族二萬五千七百人

女

三族系族八

出家

二至六子孫共

移居

九百參人

亡目

子七人

但去年月家指六了二百餘位四計葬入

去系人數八子幸了人

女子百五十一人

小女

八百五十五人

男

二子百八人

右京保八卯年正月人子改惣年考公指是

但尚年男女除之

享保格二末年分

御城相納山出葉左田備中少成度廣成法書分相

是

香藹教調合駐教

三子九百貼 半井行 房

九百貼 濱江長帖

八百貼 山田宗吉

五百貼 小治昌帖

三子二百貼 久志有丸系

二子五百貼 暹本千法

子八百貼 吳谷長次

子五百貼 數原清房

子三百貼 伴道子

千百貼 武田叙安

八百貼

八百貼

四百

四百

五百五拾貼

四百貼

四百貼

八百貼

五百貼

四百貼

井上玉微

小川玄孝

今見玉徳

平賀玄純

久保其貞

伊东高直

德安其子

小沼急所

御書丸本御日天守進書

享保六年今月

五百五拾貼

四百

四百

四百

八百貼

八百貼

六百連

六百連

御用之書片細全が筆跡身来儿共

但版様之書も穢り致つて改し申出望

未

八百五十四

御書

御書

御書

御書

御書

御書

御書

御書

武家教訓編後記 第二

享保六年分六月

御書

御書

上

御書

御書

御書

松平内匠次郎

柳原新五郎

松平内匠次郎

松平内匠次郎

内井日守郎

山村吉吉

久村市十郎

松平三吉

酒原多郎

本間半右郎

鈴木信盛

多田平次郎

秋之集人

下山五郎

柳原新五郎

山本吉吉

松平内匠次郎

松平内匠次郎

松平内匠次郎

松平内匠次郎

御書院番令之宛

安房 伊豫 吉田

内房 吉田

松平 吉田

吉田 伊豫

安房 伊豫

溝口 伊豫

本多 吉田

吉田 伊豫

形尺 之宛

仙名 丹波 吉田

柳原 吉田

吉田 伊豫

伊豆 田原 吉田

吉田 伊豫

山内 伊豫

伊豆 遠江 吉田

伊豆 伊豫

内房 伊豫

吉田 伊豫

御書院

板倉九三郎

柿村半次

丹羽玄景

板倉源兵衛

石田新九郎

河野全次郎

春日松三郎

井上彌次郎

津澤八三郎

石垣玄内

板倉

板倉三郎

山本徳次郎

板倉新次郎

大徳寺内板倉三郎

板倉下野守

板倉五郎

市橋三郎

板倉下守

板倉

板倉守吉

奥津玄内

安房 織部

新治藩令二枚宛

奥津藩令二枚宛

野呂下吉

相模藩令二枚宛

山田安三

久手御納戸令二枚宛

入江瓦次

阿部政八

拂方御納戸令二枚宛

多頓中屋

佐野武吉

近藤源吉

大御着令二枚宛

酒井下徳

宅間庄三郎

石川百次

天井又吉

相模去吉

吉原又四郎

今田中多坊
肥田与多坊

本多清政与组

梶川景与坊

高平信与坊

土肥与多坊与组

花井与多坊

大井与多坊与组

多田与多坊

海津与多坊

井上信八与坊

玉井与多坊

左田与多坊与组

松平与多坊

松平与多坊

左山与多坊

元田与多坊

松平与多坊与组

前田与多坊

小沼与多坊

石川之舟

河内河内舟

三浦元後舟

松原徳舟

水野源舟

吉原舟

水野舟

浅井舟

本多舟

太田舟

森井舟

松井舟

小舟人合箱五兩宛

石丸舟

吉田源舟

山本舟

吉田文舟

石丸舟

森舟

秋山舟

若原源左衛門

押田徳右衛門

吉田森左衛門

山崎忠常郎

大川惣右衛門

内藤徳三郎

徳勝三子常郎

野井左衛門

木村吉左衛門

本庄清左衛門

板原小次郎

高野権左衛門

志村又左衛門

永田新左衛門

藤名徳右衛門

中野海左衛門

竹田十右衛門

大谷政中郎

富田十右衛門

酒井左七郎

山内文四部

而劫定亂令之救死

之宅法原也

水原之四部

多田社原也

安原之四部

候原之原也

之原之四部

村井之四部

秋原之原也

吉田村之原也

吉田寺之原也

村田寺之原也

村海寺之原也

平野寺之原也

白坂寺之原也

寺依之原也

八木寺之原也

平塚寺之原也

原原寺之原也

祖父以能登

河原七之節

中流七之節

秋本春内

海中源五節

西島山又三節

石川四之節

河原春五節

川原春五節

原 新三節

高根原五節

秋原春五節

井原春五節

河原春五節

遠山權二節

志賀春五節

長谷川春五節

吉本二九節

原八三節

右邊通者幼時...

...

押田若丸

孫七郎

少林孫四郎

古款孫大史

馬原忠右衛門

伴市郎左衛門

神尾市之郎

号山一守左衛門

平尾彦左衛門

森信吉

清水久之丞

菅原清之丞

中村文左衛門

伴為右衛門

八木源次左衛門

合百五拾七人

右邊皆勤御營兵少少御作

丑ノ

六月五日

Handwritten text in cursive script, likely a list or index.

Handwritten text in cursive script, likely a list or index.

Handwritten text in cursive script, likely a list or index.

Handwritten text in cursive script, likely a list or index.

Handwritten text in cursive script, likely a list or index.

Handwritten text in cursive script, likely a list or index.

Handwritten text in cursive script, likely a list or index.

Handwritten text in cursive script, likely a list or index.

Handwritten text in cursive script, likely a list or index.

Handwritten text in cursive script, likely a list or index.

Handwritten text in cursive script, likely a list or index.

安反討馬也

杉平能也也

杉平能河也

杉平内通取

高井能強正

古波能修徳也

牧野能修徳也

酒井能修徳也

細中能修徳也

曾我内通也

曾我内通也

卯九月書院書次

安後伊勢書

細律夫

東山書院書

大為保八書

卯年九八節

巨勢伊豆書

卯側記

大為保八節書院書次
卯年九八節書院書次
卯年九八節書院書次
卯年九八節書院書次
卯年九八節書院書次

松浦伊豆書

勇我平次書

平尾七書

細律夫

卯年九月書院書次

本寺法書

笑彩書

小出伊豆書

卯九月書院書次

卯年九月書院書次

卯九斗八

卯九斗八

古通

辰

子君極

卯九斗八

收野新平

古屋平之帝

中山之水

高山安在也

但作丸

山名也

物田也

名也

育

享保格之申年分

三月大酒之儀

於山内高田

於馬場神

於

御書付

條

一 初穂素向村子三松少人白紙取扱納

之事

一 村仕込のり粘進為少事

一 掛刻限五つ時迄抄下事

一 下年おとしあとの海事

一 借去り場と色外名お抄八幅内括至り

一 一切出下中お抄西へ望つて事

一 惣集り首袖たより等小文策解神あり

お札之事

一 各一回時迄、定八幅掛括去り事履取正色

のり麻下り依り村中水通修り

お札お札あり事惣集り一当り村

のり修り馬建取集馬字刀八付打響

響り正色八足物と色中同も結り決り

お札と場と一色出り一平の事

三月十日

射のり以美名中り附去取三本

奥札

小宮東下り人等

皆中

寺本

中野竹右衛門

皆伴

中津三右衛門

一平

浦上清右衛門

皆伴

長村五右衛門

三平

長本河原正

皆伴

小室系清之助

皆伴

田代田守之助

皆伴

巨勢行重之助

皆伴

土波右之助

皆伴

長尾清右衛門

小室系孫七郎

一斗

一斗

二斗

二斗

二斗

一斗

二斗

二斗

二斗

二斗

乃井高内

吉原

山田三斗

依栲右門

信田平次郎

松坂主斗

内及右衛門

阿了百助

小林十兵衛

高井信物

皆伴

二本

皆伴

皆伴

二本

皆伴

皆伴

二本

一本

寺山

神尾洋藏

高橋又三郎

加藤源吉

保田親貞

三宅友十郎

古津新吉

植村五郎八

安房久太郎

山本吉次郎

中泉吉三郎

去本

河村雲四郎

皆伴

中根平八郎

二本

中山劫之丞

目録

神尾常高

去本

尾形忠晴

一本

宅同修職

皆伴

山本可成

去本

新見謙八郎

皆伴

石川權二郎

去本

榎平内記

二本

二本

城下織部

一本

古方之書

二本

酒井市之書

二本

別本氏類

皆本

多門多官

一平古之通之院好古漸了也

多門多官

武家殿別錄後記第二十二

享保十白西年分

竹原君福御入與御親式之事

御座御師

一水著初

世永の古上布古以下竹原君福古瑞古上
瑞古上布古上布古上布古上布古上布古上
古上布古上布古上布古上布古上布古上

一巾子

一襦子

一宝篋

一宝篋

日

右通河我御殿... 巾子... 宝篋... 八九

寸同... 宝篋... 御本

式所三缺

御本

海月

梅子

御9... 巾子... 宝篋... 八九

御二

如堂

牛羹

巾子

御三

巾子... 宝篋... 八九

一長柄... 巾子上

竹根君極古端考古詩上節以上初秋節爲二
三節加二秋月初秋也加二節酒之節加三秋
日二三節加三節酒古之也之九度宛上節
古意深酒女信也中本之如くはる

初秋

飛甲 鳥也之也

節雜考

條之 草之 節之

古く一の意

飛甲

此種割り物

法深者

形お登

さき

一是柄之節 跳子上

節二秋

凝真新

数の子

露の法は物あくの意

一長柄御毬子上
御之軟

欠食之御本膳

坊引鏡

坊引鏡

坊

鏡

草名

草名

草名

名目

御鏡

御鏡

香丸物

御二

一卷錫之御鏡上

海胤腸桶

奉螺

御鏡

計掛御食

松島昆布

御三

中奉御

水

御三

海胤船燈

拾海月

御汁網

一長柄之由挑子上

一御陽御入石 土釜 一釜 下 石湯上

御釜缺

小角海菜より

介虫類

由之の壳

鍋子

一長柄之由挑子上

御五缺

御三子二好く御土釜一ツ壳拾之玉ひきの物上

一子之桶

少葉螺

網籠之物由金之壳

さきく

一長柄之由挑子上

世所伝ひ由砂之御石車由中ノ穴平三ツ由
竹姫岩標由由一七五之由上ノ大隅由一
由之加伝ひより一夫由由上ノ由多ノ由お納由

中書之尾其下凡古獨守乃古意之凡古獨守

年竹根身稱水指上少加倍心其其

中書少海上帝之年竹

御古款

子

刻之鏡

好之其少意之亮

一長柄之少海子上

御七款

不夜燈
如海光

古吸物

左取附
中書之亮

古何我御古意之字：請少海之其并上少海子

一所免也其少秋之御其日述之少根者或之其

古海之亮 竹根身稱水指上少加倍心其其

一吹卷但御照亦少照計上

御其同法之款

御其

紙書

一

中

一長柄之御紙子止

古名略 左云所答九條札 院中

云本城之御紙子如 城入 台紙紙一枚

打紙紙 国 所 九月

所入書之御紙

所入書之御紙

中書人
古名略

所入書之御紙

水之打

卷

古名略

卷

所入書之御紙

所入書之御紙

二卷

卷

所入書之御紙

香合

卷

香匙大

所入書之御紙

所入書之御紙

二卷

所入書之御紙

御書掛物

高亮人

三

御書

上郭集

新紙双箱

御書

御書掛物

高亮人

御書

御書

軸物

皇詔香

香爐

香合

焚香入

香盒

御書紙双箱

御書

御書掛物

三

高亮人

二

右邊抄本中

後
吉月音

御前
御前

武家藏制源後記 第二十三

享保十二年分

享保十九宮年分

水野隼人正也 以後一併之事

集令身

水野正也

右邊抄本同氏隼人正也書 殿中致礼乞利
之承上之紙為肩書付據地也 右之此大家
御前也 且右友為忠次弟行之女也

七多之...
...

作...

集人...
...

水野...
...

唯今...
...

...

一水野集人...
...

...

...

...

一卯之...
...

...

...

...

...

秋元...
...

水野集人...
...

...

茂平金三之長門守内侍相承不承教
之山加由部ナリ也 御免以同念印之取
引在之及押心竟至二平与也 作
右之延印之御免亦取之平合了取後之方
於美菅之同 杉平九也相管後也 作
作後也

八月

享保九年 武井公八郎御仕金以 作
武井公八郎 武井公八郎

其子等 加納也 在門下事 者御勤之
情手之引入 楷乘仕之 情乘宿法
形之大小 各款也 中同同身形
御直系 子似公仕子 他御極 付死
作有是

武井孝次郎

其子等 情乘ハ不仕也 其大小を以て 中同
同身形也 是之中 命之由之 概方也 亦也

能物、由是之凡三年、集兵、總兵、孫、
山、後、子、得、牙、皇、井、遊、放、正、
作、年、之、志、

十卷、
昔、皇、之、志、

孫、本、新、之、志、

于、方、委、山、田、与、市、武、井、云、八、
信、之、之、所、人、大、之、方、小、以、大、集、兵、
信、乃、不、他、自、極、甘、死、罪、以、
信、乃、不、他、自、極、甘、死、罪、以、

知、九、山、言、院、及、海、井、伯、者、也、但、

如、方、之、信、方、之、信、中、也、

如、方、之、信、方、之、信、中、也、

于、方、委、武、井、云、八、
其、之、商、之、商、以、白、向、
其、之、商、之、商、以、白、向、
人、之、志、以、年、之、
人、之、志、以、年、之、

牛、込、者、所、

年、之、信、方、

七、

音羽山筆意

何通入字中付辨切了由字上之七音女取一子

生也流所法人

村山十吉坊方三指日

村山在右

其方至者少亦母法之院形以付政務撰
其方至者少亦母法之院形以付政務撰
其方至者少亦母法之院形以付政務撰
其方至者少亦母法之院形以付政務撰

下谷令橋二丁目

七音向法源人

玉室依女

其方至者少亦母法之院形以付政務撰
其方至者少亦母法之院形以付政務撰
其方至者少亦母法之院形以付政務撰
其方至者少亦母法之院形以付政務撰

市生子回心小室系德殿外位

又吉高梓

柏木右次郎

年次三之院地借古三

供多指

日記

由橋角井沼方人但与方

加酒五斗五升

何海可於人取之

小善信

建戶政中少補支配

中善信

古尼半三斗

平乃交武井出八節方于外市之

伊之

杉平河原与但

武井孫七節

于乃交武井出八節方于外市之
人七斗之由持持人
中善信
古之通何我御信也

宣

九月



Vertical handwritten text in cursive script (sōsho) on the right page, consisting of several columns of characters.



紙數五拾七枚 (Number of sheets: 57)

57

