

物品購買入札指名許可願

謹啓 益々御健勝被爲涉候段奉慶賀候  
陳者弊社儀明治 年業務開始以來江湖各位の御眷顧を辱ふし御蔭を以て逐次社業發展の機運に嚮ひ居り既に陸海軍省内務省を初め各府縣廳民間有力諸會社より各種多様の御注文を拜受し着々成績を擧げ居り候殊に最近數年來は各種機械類の製作は素より橋梁建築鐵骨水壓鐵管送電線鐵塔鋼製貨車等鐵鋼構造物の製作建造に一層の力を致し居り且つ諸種分たす細險亦々細心の研磨し格の低廉特に納期の正確なる點に於て多大の御信用を博し居り且つ又輒近新たに専門技術家を聘し特殊機械を設備して益々研究を重ね居候に就ては何卒御詮議の上爾今貴省御執行の競争入札御指名工場中には是非弊社をも御差加へ被成下度別紙經歷書資格證明書並に登記簿抄本相添へ此段伏而奉懇願候 敬具

添付書類

- 一、經歷書
- 一、資格證明書
- 一、登記簿抄本

〔書式例二〕

經歷書

一、所在及名稱

- 二、資本金
- 三、沿革
- (一) 創立
- (二) 營業開始
- 四、營業ノ種類及營業成績ノ概要
- (一) 營業ノ種類
- (二) 營業ノ概況
- 五、設備其他
- (一) 工場敷地、工場、倉庫、建物等工場及倉庫敷地
- 工場建物坪數
- 主要機械臺數
- 倉庫坪數
- (二) 引込線荷揚場等
- (三) 其他
- 六、株主數
- 七、取締役社長
- 八、従業員

社員	技術員	事務員	人
職工	××部職工	××部職工	人
	××部職工	其他雜工	人
其他備員	計		人

電車列車用

電灯器具設計及製造  
電灯電動裝置並空氣制動  
裝置工事請負

私設電話出願手續及工事設計請負

電話用紐製造販賣電線及諸材料販賣

鐵道省 指定  
遞信省 指定

森尾商會

- 東京市芝區新幸町一番地 電話銀座座三三〇五番
- 振替口座東京二七四八〇番
- 第一工場 東京市芝區南佐久間町二丁目十三番地 電話芝八六七番
- 第二工場 東京市芝區令杉川口町二十四番地 電話高輪三六七三番
- 關西總代理店 サン 商會
- 神戸市榮町二丁目一〇ノ二

一、ボートルト・ナット 機械製品  
 一、リベット 品質優良  
 一、スパイキ 納期迅速  
 一、電柱用亜鉛鍍金物類 確實價格低廉  
 生産能力年額壹萬貳千噸  
 鐵道省海軍工廠御指名



# 帝國製鋌株式會社

本社及工場 大阪市港區八條通三ノ二四

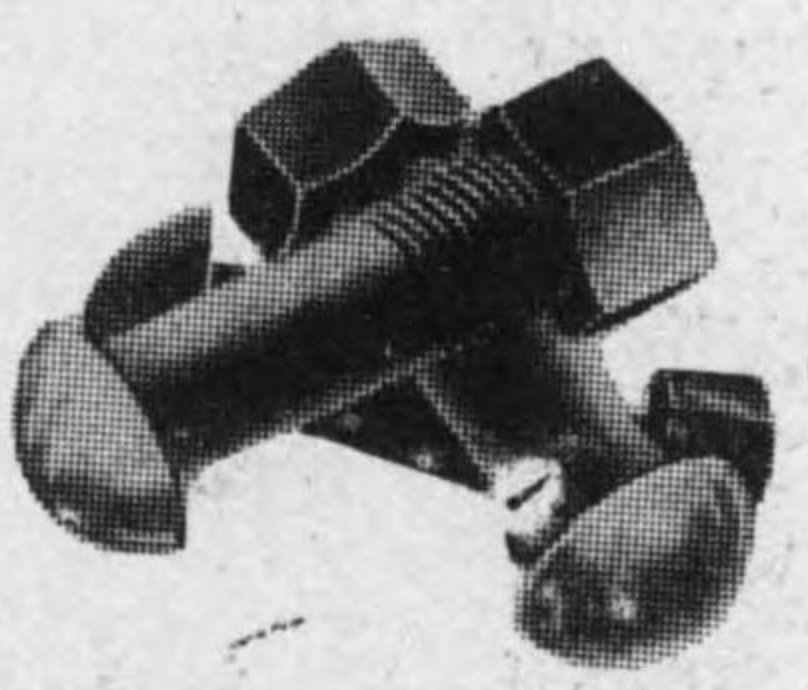
電話西〔長一八七〇

東京出張所 東京市麴町區有樂町一ノ一

(三菱廿一號館)

電話九ノ内二六一八

代表者 工學士 堀内貞造

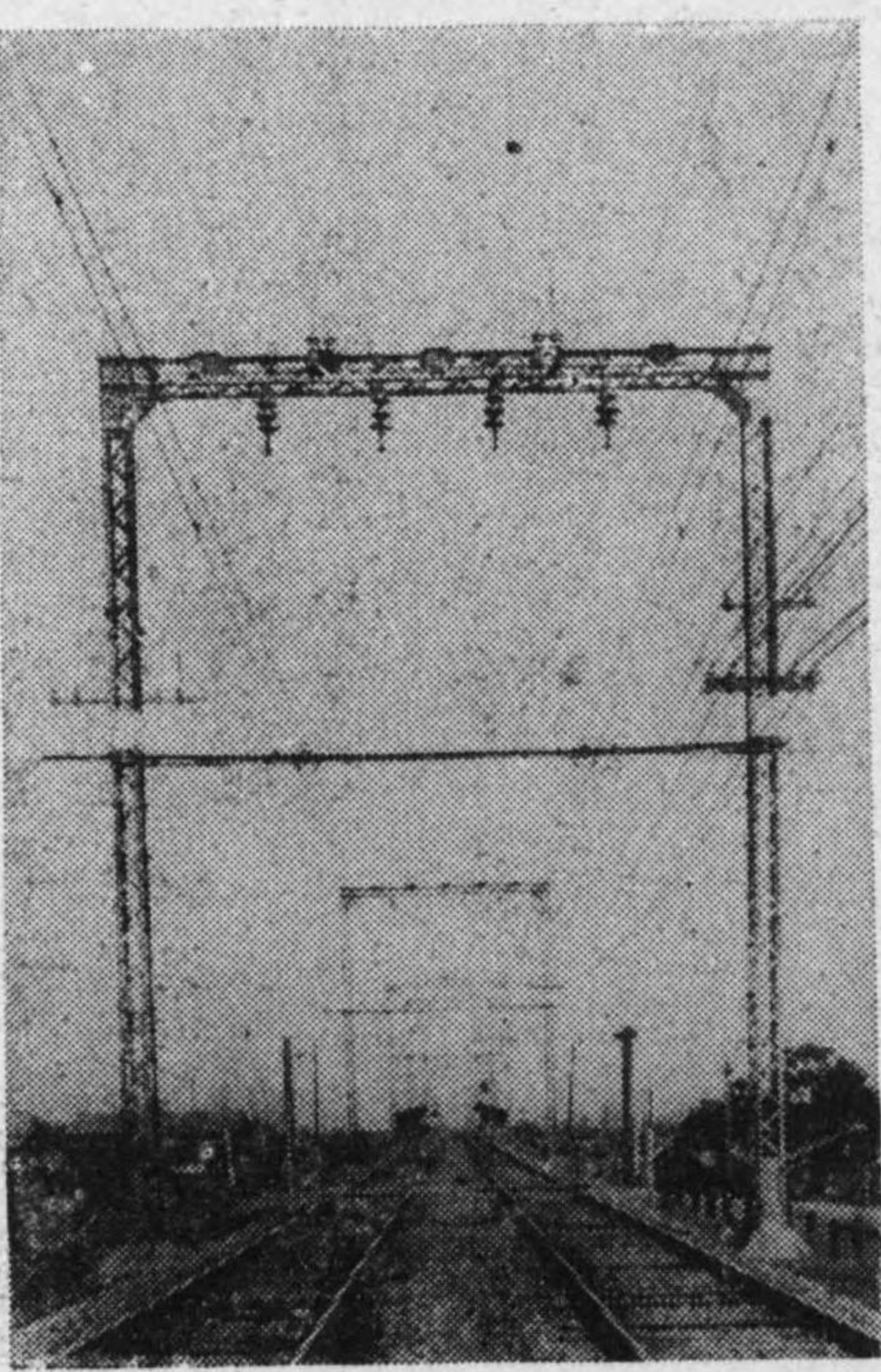


合資會社

# 巴組鐵工所

東京市京橋區月島東河岸九丁目四番地

電話京橋特長 〇三九一  
 五二九七番



鐵塔・鐵柱  
 專門製作  
 設計建設

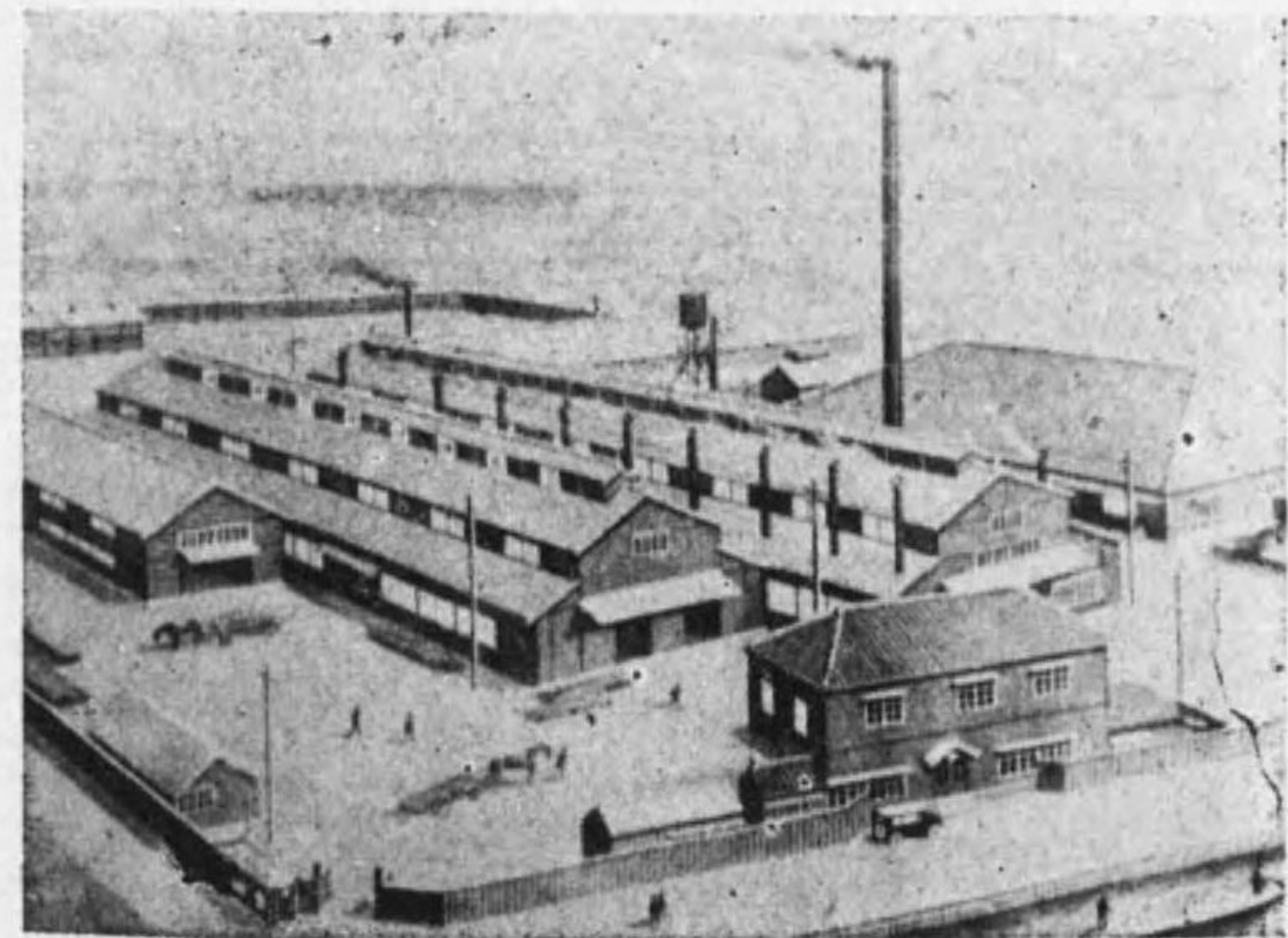
一手販賣店



三井物產株式會社

鐵道請負業者一覽

日本鉸釘株式會社  
京 東



ボルト・ナット・リベット・スパイキ

鐵道省 海軍省 指定工場

日本鉸釘株式會社

東京市本所區向島請地七十五番地

電話 墨田 六三六 長 六三七

取締役社長 正五位  
勳三等  
功五級 工學士 牛 奧 劼 三

土木——建築——  
裝飾——塗工——  
機械据付

商 號 所在若仕住所  
 合資會社清水組 東京橋區船町一四  
 東海工業合資會社 東京芝罘下町一ノ一  
 稻葉合資會社 大阪市北區曾根崎中町一ノ一  
 出張所名古屋西區仲ノ町一丁目  
 日本工業合資會社 東京麹町區有樂町二ノ一  
 出張所名古屋西區仲ノ町一ノ二  
 合資會社早川組 名古屋西區志摩町五九  
 合費報國商會社 高田市市ノ橋町六ノ一  
 合名會社野口組 松本大字筑摩三、五、三六  
 株式會社安藤組 東京麹町永田町二ノ一  
 鐵道工業株式會社 東京京橋山下町一三  
 株式會社大林組 大阪市東區高橋三ノ七  
 出張所名古屋中區丸田町五ノ三  
 株式會社橋本本店 東京京橋築地二ノ二〇  
 北陸土木株式會社 金澤西町一番町三五ノ一  
 日本土木株式會社 東京京橋銀座二ノ七  
 大阪東區大手通町一ノ二六  
 株式會社松村組 東京中込市谷田町七  
 支店名古屋中區大池町七  
 合資會社岩永組 福井佐佐木中町三ノ一  
 代理人名古屋熱田東町夜寒杉浦林森 金澤市上石引町辻村繁  
 橋本組工業合資會社 東京神田永富町六  
 支店橫濱市辨天通三ノ四二  
 合資會社盛陽社 東京本サ南小梅町二  
 營業所神岡西江草町六  
 合資會社後藤組 大阪北區北野小松原町三八二  
 出張所名古屋西區廣井町三ノ九七  
 田邊合資會社 石川羽咋郡北莊村小川三七二  
 佐藤助九郎 石山東區波那柳ヶ瀬村  
 代理人名古屋西區本區淵四〇  
 鹿島精一 東京京橋木堤町九ノ三  
 代理人名古屋中區鶯谷町一六渡邊果  
 大丸組鈴木辰五 東京京橋三十間堀三ノ一  
 西本健次郎 和歌山小野町三ノ三〇  
 代理人東京赤坂榎町三小野鐵吉  
 栗田末松 名古屋西區志摩町二〇  
 上野喜三郎 東京赤坂區丹後町一  
 山田忠五郎 靜岡志太郡西益津村田中  
 山本吉松 山梨東山梨郡七里村上於會  
 田島淺治郎 東京本郷根津宮永町三  
 小柳寅次 新潟南蒲原郡加茂町一三〇九  
 宮崎相吉 福井敦賀町御手洗五四  
 森下平太郎 濱松東鴨江三八  
 長惣右衛門 金澤市玉川町一三  
 石井與市 靜岡富士郡元吉原村靜川  
 飛鳥兼吉 福井豐島上町一七

梅本金三郎 名古屋西區因幡町三  
 辻文次郎 石川縣石川郡御金石町  
 高橋和三郎 濱松市高一〇四  
 山本龜三郎 滋賀坂田郡柏原村柏原  
 矢崎小六郎 山梨南巨摩郡歌澤町  
 上野正隆 長野市石堂町一八〇  
 辻谷英 名古屋中區末廣町一ノ二五  
 野野宗五郎 四日市濱田四、一〇八  
 小坂亥三郎 名古屋西區江川橫町元  
 內藤中二郎 甲府市深町二一六  
 雲輪庄太郎 甲府市橋町一  
 高見增藏 濱松平田二〇  
 山口龜藏 長野東筑摩郡中川手村  
 保科龜藏 長野東筑摩郡麻積町  
 成島猪之吉 甲府百石町一、二一  
 濱松後道一〇四  
 渡邊憲策 長野石重町辛一七八  
 竹內兼昌 松本市大字筑摩三、八、四  
 荒井重太郎 名古屋中區牧野町宇宮  
 江口幸太郎 名古屋中區大池町一ノ四八  
 加藤鐵三 名古屋中區大池町一ノ四八  
 原田 靜岡縣山都郡西村高尾  
 奧村喜三太 長野西筑摩郡福島町四九一  
 奧田秀太郎 長野西筑摩郡大桑村野尻  
 瀧澤太郎 長野上田市上田九〇四  
 山口鶴一 松本市北深志六、二  
 青木謙太郎 名古屋中區下笠島町二ノ一  
 長谷川兼吉 名古屋西區榮生町字三反物  
 小谷強次郎 東京澁谷町青山北町七ノ三  
 細川佐一郎 新潟中頸城郡中郷村大字二本木  
 內田源之助 長野市千歲町二九  
 松橋長五郎 新潟中頸城郡名香山村  
 中村千代吉 新潟西頸城郡能生町字能生  
 金子彌十郎 新潟中頸城郡新井町中川  
 小林勝藏 新潟直江津町直江津二四三  
 伊藤信太郎 名古屋中區牧野町宮裏  
 佐藤吉次郎 名古屋西區小島町九七  
 辰村米吉 金澤市片町八七  
 山本平三郎 神戶市楠町四ノ一六九  
 三井助作 東京京橋區紺屋町二一  
 安田榮吉 岐阜惠那郡中津町四〇八  
 守谷駒治郎 長野千歲町一ノ五一  
 西井龜藏 金澤荒町一ノ三四  
 安江權四郎 石川石川郡名取村字下安  
 示野忠三郎 金澤市英町六二ノ一  
 水野甚次郎 吳市宮原通八ノ五  
 出張所神戶市北本町一  
 森榮藏 東京市本郷區彌生町三  
 伊藤照作 奈良吉野郡大淀町新野  
 畑田竹次郎 富山縣射水郡伏木町新島  
 橋本清德 東京市赤坂區櫻坂町二  
 北川幸吉 名古屋西區堀詰町一ノ一三  
 宮尾泰利 金澤市味噌町裏十一  
 杉浦角次郎 名古屋東區上野杉町四  
 森本千吉 奈良北葛城郡百濟村字百濟  
 山本榮男 東京市大崎町居木橋七  
 石川會吾 靜岡宮土郡岩松村岩本  
 林佐吉 群馬碓氷郡白井町大字橫川  
 近藤豐 名古屋西區西菊井町八ノ二  
 澤田巳一郎 名古屋東區上野杉町五ノ一  
 深見周三郎 東京市小石川區若荷谷町五六  
 時岡繁次 福井大飯郡本郷村本郷

末永 龜吉 福井市照手下町二ノ一  
 吉田 良太郎 豊橋市新川字市南三七  
 萩野 九十郎 甲府市穴山町四  
 森 松次郎 四日市濱田三、七、五三  
 原野 末吉 名古屋中區北布笠町六  
 前田 榮次郎 東京市芝區田村町六  
 舞町三六  
 積 茂治郎 山梨縣北都留郡烏田村  
 三木 多助 敦賀町蓬萊一五九  
 細田 政吉 福井縣中町四八  
 東洋ベイント株 東京澁野川町田端一、  
 式會社 一三〇  
 東洋塗料株式會社 神戸尻池菅原通二ノ二  
 東亞ベイント株 大阪西成郡神島村赤須  
 式會社 二ノ割  
 日本化工株式會社 東京澁野町角二〇八  
 奧田 平吉 神戸兵庫西出町二五  
 三番町三  
 勝村 清三郎 名古屋中區南桑名町二  
 飯味 龜之助 名古屋熱田新宮坂町一  
 四八  
 東洋コンプレ 東京麴町區八重洲町一  
 ソル會社 工部一

日本アノアル 東京市京橋區八官町七  
 ト工業會社  
 東京建築材料合 東京市京橋區銀座四ノ  
 資會社 一五  
 東京石川島造船 東京市京橋區佃島五四  
 汽車製造株式會社 大阪市西區島屋町四〇六  
 支店東京本所區錦糸町  
 株式會社荒川製 東京府北豐郡尾久三、  
 一四七  
 合資會社吉原鐵 東京府澁野町柏木二九  
 七  
 橋本 宗太 東京芝區白金臺町一ノ七  
 神子島 左一郎 東京京橋月島仲通三ノ六  
 鶴田 誠太郎 東京南千住字三河島二  
 五四大  
 東京鐵道機械製 東京大崎町下大崎四三  
 六  
 株式會社佐藤製 東京王子町大字堀ノ内  
 四二六  
 鹿谷 定吉 東京神田區富山町二  
 金森 清兵衛 名古屋西區傳馬町一四  
 三  
 神戶 つた 名古屋中區門前町七ノ  
 二四

株式會社守隨製 東京市京橋區傳馬町二ノ  
 作所 九  
 合資會社間組 東京赤坂青山北町三ノ  
 一七  
 林 末次郎 名古屋東區蒲燒町一ノ  
 加藤 吉太郎 岐阜海津郡大江村金龜  
 中西 荒吉 名古屋西區堀内町三ノ  
 一三  
 千鳥 藤尚 名古屋中區八池町七ノ  
 一〇  
 株式會社岡崎商 福井縣敦賀郡雲濱村竹原  
 店 口市松 敦賀町津ノ内  
 白澤 治太右衛門 新潟縣西頸城郡今井村  
 須澤六五八  
 飯塚 信吉 高田市中々殿町七  
 定村 匡祥 名古屋南區熱田東町碑  
 上二  
 增田 伊三郎 京都府紀伊郡伏見町京  
 町七ノ一六  
 出張所名古屋中區上堀  
 川町岩井橋  
 合資會社錢高組 大阪西區土佐堀通三ノ  
 二四  
 支店東京京橋木挽町四  
 山路 時也 東京芝區芝公園五號地  
 大正製作株式會社 東京市神田區鍋町一八

秋山 彌惣治 茨城縣壁郡河田村八田  
 豐田 鹿藏 高崎市新田町五二  
 森田 福市 廣島市西地方町一、二、八  
 後藤 傳五郎 京都土京區丸太町通  
 熊西へ入ル  
 田中 由太郎 東京本所區龜澤町一ノ  
 一五  
 株式會社鴻池組 大阪西成郡傳法町北三  
 ノ五一  
 東洋道路工業株 東京市芝區釜房町五  
 式會社  
 小林 牛藏 茨城縣結城郡結城町  
 出張所東京小石川大塚  
 仲町四一  
 株式會社大館製 秋田大館町護摩木道下  
 三〇九  
 本店東京西巢鴨町池袋  
 六五二  
 南出 豊作 石川江沼郡鹽津村字潮  
 津五一  
 村川 武一 名古屋市西區隅田町七  
 旭土木合資會社 東京麴町區丸ノ内ビル  
 七九九  
 日本塗裝工業株 東京品川町南品川宿五  
 式會社 八三  
 加藤 金次郎 富山中新川郡滑川町大

小野澤 啓一郎 名古屋西區南井町三ノ  
 一七九  
 株式會社葛城商 大阪市西區境川町一、二、三  
 出張所名古屋東區千種  
 町西裏  
 藤勝 作之進 小倉市京町二ノ五九  
 合資會社向島組 長岡市四郎丸一、七、五  
 島山合資會社 富山上新川郡東岩瀨町  
 瀨鐵工所 東岩瀨村  
 神戶熊内町二八番屋敷  
 二  
 谷口 長市 出張所名古屋東區千種  
 山花二三  
 東京麴町區有樂町一ノ  
 一  
 東洋電氣企業合 東京赤坂區青山南町六  
 資會社 一三  
 志岐 信太郎 營業所日本橋區南茅場  
 町四三  
 加藤 沖太郎 長野埴科郡坂城町六〇  
 奈良 間萬吉 静岡市車町一六  
 東京麴町區有樂町一ノ  
 五  
 三引商事株式 出張所名古屋中區住吉  
 會社 町一ノ一六  
 及川 武之進 静岡市鷹匠町二丁目  
 合資會社谷口組 札幌北四條西三ノ一  
 株式會社々々商 同市北四條西四丁目一

勝井 森太郎 北海道岩見澤町宮下通  
 町三ノ一  
 松島 松藏 同砂川町字砂川七五  
 丸山 茂十郎 同室蘭市千歲町四六  
 福岡 仲藏 同市本町八八  
 神部 五郎 同瀧川町楓通北四ノ二  
 河内 菊之丞 同瀧川町坂  
 田中 銀次郎 同上川郡鷹栖村字近文  
 合資會社配井組 同旭川五條通九ノ左十號  
 荒井 合名會社 同一條通六丁目  
 上木 彌一郎 同旭川宮下通一〇  
 梅田 合資會社 同一条通一三  
 伊藤 喜之助 同名寄町大通五丁目  
 同士別町字七別西一轉  
 大野 直吉 同帶廣町西一條九ノ四  
 通一丁目  
 佐々 水房次 同帶廣町西一條八ノ三  
 櫻谷 清五郎 同帶廣町西一條八ノ四  
 船木 季信 同同町西四條五ノ四  
 是安 伊三郎 同同町西四條三ノ四  
 細江 工業合資會社 同同町西四  
 菅原 忠太郎 同厚岸町奔渡町一  
 三浦 庄左衛門 同野付牛町一條東三  
 三田 村嘉作 同同町四條西四丁  
 守谷 定吉 東京市神田區富山町二

株式會社橋本店 同京橋區築地二ノ二〇  
 小山代吉 同芝田町一ノ三  
 西原修三 同神田區鶴町一八  
 大正製作株式會社 同澁橋橋木二九六  
 吉原鐵工所 同品川町南品川宿五八  
 日本塗製工業株式會社 同大崎町下大崎四三六  
 東京鐵道機械製 同大崎町二三一  
 作所 同館茶町七三  
 小 林 中 藏 同館茶町七三  
 瀨崎初三郎 同館船見町四  
 竹內新太郎 同館船見町四  
 藤越益太郎 同館船見町四  
 函館船渠株式會社 同館船見町四  
 小 原 士 磨 北海道壽都郡黒松内村  
 清水合名會社 小樽市色内町五ノ九  
 合資會社關組 同同町六ノ三八  
 金 垣 幸 助 同八舟町四ノ一一  
 橋本幸治郎 同錦町四四  
 伊藤龜太郎 札幌北五條西七ノ一  
 株式會社池田 同南四條西七ノ六  
 合資會社川村組 同山鼻町二八六  
 山口 尼 同北三條東二ノ二  
 佐瀨等四郎 同北二條東三ノ九

加藤伊三吉 同大通東四丁目  
 木下八郎右衛門 同網走町北見町  
 河合善藏 同稚内町稚内村  
 赤松常吉 同八幡市枝光宮田町一  
 相川種五郎 同佐賀縣島郡朝日村廿九  
 青柳一郎 同福岡市東中洲町九六  
 荒牧仁吉 同福岡市香椎村濱野  
 十手政一 同下關市竹崎町三ノ九  
 永德正太郎 同兒島郡兒島郡伊敷村  
 道藤全三郎 同廣島市佐伯郡廿日市町  
 藤原新吉 同岡山兒島郡用浦村宮浦  
 藤原新吉 同小倉市博勞町五六  
 藤原勤造 同小倉市船場町八ノ一  
 藤原正雄 同廣島市三原町一ノ二五〇  
 藤永壽太郎 同熊本八代郡太田郡村萩  
 藤田一郎 同廣島市府屋町三〇  
 藤井虎治 同廣島市津和野町後田  
 藤島熊八 同佐賀小城郡東多久村別  
 藤井壽三郎 同山口玖珂郡川下村車三

藤本英次 同小倉市大坂町一四  
 福水佐吉 同熊本市橋手町一三五  
 一ツ石大吉 同福岡伊田町伊田三〇  
 平尾雅二郎 同廣島市塚本町一五  
 東島彌八 同佐賀西松浦郡牧島村松  
 林 茂之助 同小倉市田町一〇一  
 橋本清徳 同長崎市外浦町五〇  
 廣津吉之助 同宮崎市上別府  
 日高成藏 同佐賀三養基郡基山村宮  
 原 勝 同福岡郡那賀郡津村產徳  
 日野金治 同福岡郡那賀郡津村產徳  
 東島武一 同佐賀三養基郡南茂安村  
 原 儀 同佐賀三養基郡南茂安村  
 波田新太郎 同廣島市三原町一ノ一  
 日野榮太郎 同福岡郡那賀郡津村產徳  
 原田文藏 同門司市白木崎町  
 細野房吉 同山口岩國町錦見字草ノ  
 井上宗十郎 同門司市大里四八六八  
 池田勝十 同佐賀西松浦郡浦村桃川  
 佐賀伊萬里町濱町三三

岩永佐十 同小倉市八百屋町四  
 石田新藏 同山口小郡町八七四  
 石松昇一 同福岡宗像郡東郷村田熊  
 石丸乙松 同大分縣時崎町崎八四三  
 石川末綱 同鹿兒島市山下町七二  
 井上末吉 同福岡市上祇園町元ノ二  
 井島新松 同鹿兒島米ノ津町下鱈淵  
 岩本由太郎 同熊本八代郡金剛村高穂  
 今里情一 同東京府下大崎町下大崎  
 伊藤源二郎 同山口阿部郡徳佐村豐三  
 岩井虎吉 同大分中津町米町一〇八  
 石川末松 同島根美濃郡豊田村横田  
 飯野長七 同福岡縣那新入村上新入  
 加藤織太郎 同大分市大字大分七〇六  
 近藤米太郎 同小倉市中島中町  
 小林文生 同鹿兒島上龍尾町八三  
 小林德一郎 同小倉市室町一五  
 片田孫三郎 同門司市大里三八一〇  
 河村富助 同門司市字門司一一一五  
 川本元三郎 同廣島大須賀町二八六ノ一  
 藤藤定太郎 同廣島田川郡川崎村三五  
 神子島佐一郎 同東京橋月島東仲通三  
 川野直吉 同別府市楠町

兒玉光藏 同大分南海部郡東浦上村  
 川島甚兵衛 同京都上京區東堀川通元  
 古賀朝幸 同福岡朝倉郡朝倉村古毛  
 河村七右衛門 同島根津和野町後田  
 金子廣作 同大分中津町縣南出張所  
 久保初太郎 同福岡朝倉郡大福村長淵  
 桑原寅次郎 同廣島市平塚町一〇七  
 木村賢次郎 同長崎市錢座町二ノ四一  
 小林兼吉 同長崎市通村島海  
 草場松市 同門司市日出町一丁目  
 加賀家喜兵衛 同門司市日出町一丁目  
 川上千太郎 同筑紫郡那珂郡那珂二九二  
 海藏寺高次郎 同廣島的場町一一九  
 神谷巖 同福岡縣赤間町石丸  
 凍田龜吉 同大分縣御越町龜川  
 加唐澤太郎 同佐賀東松浦郡相知村相知  
 水野甚次郎 同門司市宮原村佐世保市祇  
 守谷定吉 同東京府田區富山町二  
 松田昌平 同門司市內濱町一丁目  
 見汐安藏 同佐賀東松浦郡塚村山本  
 森田瀧市 同廣島市西地方町一二八  
 水内政吉 同廣島市稻荷町八九

本山萬平 同佐世保市港町一六  
 南小次郎 同大阪西區北境川町三ノ  
 松枝由太郎 同佐賀三養基郡中原村原  
 宮田慶藏 同熊本縣球磨郡大村丙宅  
 松崎喜市 同長崎市八幡町三六  
 松本勝太郎 同熊本縣中通一ノ一〇  
 松永榮吉 同鹿兒島始良吉松村  
 宮尾泰利 同金澤味噌町裏町  
 前原太治郎 同山口吉敷郡小郡町下郷  
 丸崎吉太郎 同熊本縣那珂郡那珂一  
 森新太郎 同長崎早岐町  
 松浦保 同福岡縣手那福地村上境  
 宮木喜作 同小倉市古船場天神島  
 水野只治 同小倉市馬借町六七  
 松岡源太郎 同福岡縣上黒土村久路土  
 增田彌平 同門司市玄明町三丁目  
 三坂ハルエ 同山口吉敷郡大内村御堀  
 親權者三坂サロ 同福岡直方町  
 諸富恒一 同佐賀小城郡南多久村下  
 每本俊藏 同吳市中通一丁目  
 村上亥之吉 同熊本春日町五三七  
 森本千吉 同大阪南區天王寺堀越町  
 三七八〇

淡作四郎 龍佐世保元町一五  
西本健二郎 龍和歌山小野町三ノ三〇  
中尾代治 龍本野山町四〇  
百澤清助 龍市中町二〇  
中尾源之助 龍福岡築上郡東吉宮村廣津  
中川茂三郎 龍福岡若松市濱五番町南五丁目  
中島喜八 龍佐賀市材木町一九九  
永山榮 龍鹿兒島上荒田町一二  
永井喜平 龍廣島安藝郡中野村六番  
西田才左衛門 龍鹿兒島武町九二〇  
檜林宗太 龍東京市京橋區月島通一  
長野源之助 龍門司市露月町五ノ三〇  
中村五郎 龍佐賀神崎郡千歲村崎村  
野間喜一 龍山口縣玖珂郡由宇村  
鳴川喜平 龍廣島市稻荷町一九〇  
野中勘五郎 龍熊本市古城堀端町一五  
西田米藏 龍大牟田市申友町三二  
西原修三 龍東京市芝區田町一ノ三  
西崎嘉三郎 龍福岡縣田川郡後藤寺町  
小牟田茂二郎 龍鹿兒島市山ノ口町四九

岡 惣 平 龍岡山縣笠岡町笠岡  
折田 惣 一 龍鹿兒島市加治屋町二八  
太田 惣 一 龍門司市南本町一丁目  
小川三代吉 龍佐賀縣佐賀郡東川副村大堂  
大原清太郎 龍福岡市御供所町一四  
大島重太郎 龍佐賀縣鳥栖町藤木  
大木甚五郎 龍大分市佐郡天津村下庄  
大城徳次郎 龍大牟田市古町三二  
緒方竹三郎 龍佐賀市中町七三  
六川又市 龍佐賀縣黑崎町大字藤田  
小田與三吉 龍廣島市大須賀町三五ノ一  
大塚仙吉 龍佐賀東松浦唐津村唐津  
大藏清吉 龍福岡八女郡古川村北長  
大島伊四郎 龍熊本市春日町七四一  
岡 森 吉 龍福岡鞍手郡藤野村藤野  
岡田徳政 龍門司市大字門司六六  
小崎繁雄 龍若松市正法寺町三八二  
大宅助市 龍佐賀井武内村眞手野  
大石利吉 龍佐賀小城郡晴田村畑田  
菅 定 吉 龍大分南海部郡東浦上村  
宗 八 龍淺海井浦 町一七ノ三  
清水 豐 龍福岡市紺屋町三四

外山宗市 龍鹿兒島縣出水郡野田村  
砂田壽一 龍鹿兒島戶畑町戸畑  
鹽田誠太郎 龍東京府下南千住町三河島  
鹽塚爲吉 龍長崎縣座間町二ノ八  
白橋清 龍福岡縣八幡市尾倉三  
清水龜藏 龍長崎市目覺町二七  
菅 作太郎 龍都城市宮町二三五〇  
嵯峨山 龍山口縣厚狹町厚狹六ノ二  
佐伯兵次郎 龍山口縣厚狹町厚狹六ノ二  
佐伯與之吉 龍大阪西區市岡町熊本下町一丁目福岡市外箱崎駅前  
新保作兵衛 龍鹿兒島市新町一九四二  
須賀豊次郎 龍大分東區今橋四ノ一五  
齋藤傳治 龍福岡博多上小山町二  
相良全作 龍佐賀唐津町唐津  
齋藤太郎 龍企救郡板櫃村板櫃二二三  
柴田徳兵衛 龍廣島市研屋町八五  
園田助太郎 龍鹿兒島給良郡橋川村  
下村彌六 龍若松濱四番町北二丁目  
坂口菊松 龍島根津和野町鷺原  
末弘虎次郎 龍鹿兒島東千石町八九  
櫻井與三吉 龍福岡縣那珂香椎村濱勇

清水善一 龍門司縣千町三丁目  
相良六郎 龍福岡板櫃町西原町  
志岐信太郎 龍京城日ノ出町一三  
坂本常藏 龍廣島土手町二〇  
末弘清藏 龍鹿兒島市高麗町四五  
富島歌郎 龍吳市庄山田村三一六  
德重市松 龍山口縣船木町四一七  
竹内治三郎 龍山口縣厚狹町二九三  
種田亥之助 龍福岡市水茶屋五八  
友田政吉 龍小倉市春日町一二〇  
友田政吉 龍別府市田ノ浦湯元町一  
高柳光嘉 龍廣島金屋町九三  
高柳光嘉 龍佐賀三養基郡南茂安村西島  
高原彌右衛門 龍福岡博多郡府内村古賀  
種坂留五郎 龍廣島市宇品町三八  
田崎延作 龍大分縣大分郡瀧尾村曲  
德永一義 龍大牟田市旭町一ノ三二  
高橋一平 龍大分市於北瀨一一四八  
田浦虎吉 龍長崎市臺場町二ノ八  
玉置佐藏 龍久留米市町下町二四三  
高田榮 龍福岡大牟田町中町一ノ二二

田中益二郎 龍廣島縣崎町東野  
寺脇幸八 龍鹿兒島市春日町三九  
武田光之助 龍福岡若松町堀町三六  
高橋市次郎 龍福岡市大字吉八七二  
時山米藏 龍小倉市島町一七  
上野喜一 龍宮崎高千穂通一七四三  
上野良雄 龍鹿兒島上龍尾町四〇  
馬波禮一 龍鹿兒島杵島郡朝日村中野  
植高小太郎 龍鹿兒島金田町金田  
上原吉太郎 龍鹿兒島市西田町一八四  
内海四郎 龍門司市畑田町  
上野益平 龍廣島糸崎町二八九三  
内村龜吉 龍宮崎郡城市宮丸二〇〇  
若杉傳次郎 龍鹿兒島春日町六一  
若杉健太郎 龍大分市大字永真一七九  
脇百太郎 龍大分豐岡町豐岡九四六  
渡邊定次郎 龍岡山市上石井大正町赤澤方  
大和俊一郎 龍福岡宗像郡神興村山田  
山口榮次郎 龍佐賀唐津町滿島  
山崎作右衛門 龍福岡鞍手郡藤野村藤野  
山邊房次郎 龍門司市東本町五丁目

安田 明 龍大分南海部郡鶴岡村鶴  
山下格太郎 龍鹿兒島縣ノ口町二八八  
安田利八 龍山口縣萩郡高千穂村東高泊  
吉弘寛英 龍久留米市東留米三六  
山田作太郎 龍福岡縣行橋町人橋  
山不源助 龍廣島縣武町五〇八  
安田玉吉 龍熊本八代郡太田郷村萩原  
山下房男 龍長崎稻佐町一ノ三一  
吉村菊次郎 龍門司清瀧町三丁目  
吉崎 龍福岡縣企救郡足立村香春口  
山田明太郎 龍福岡三井郡御原村稻吉  
山田靜衛 龍門司清瀧町五ノ一〇壘  
山口權八 龍佐賀縣杵島郡武内村梅野三一八  
吉永伊助 龍長崎縣四松浦郡二里村中里  
山下行次郎 龍福岡縣築上郡千束村七八ノ二  
山本喜平 龍廣島市神町二一七  
吉原圓助 龍廣島大須賀町三ノ一  
山本百太郎 龍山口縣波那富海村

山岡 元 大分北海部郡海邊村  
山岡 周平 福岡縣直方町  
合名橋本組 小倉市大坂町一ノ二  
株式金子組 長崎市末弘町二ノ三  
株式日本化工會 東京市外淀橋町角  
同日本塗裝工業 東京市外品川町南品川  
同日本土木株式會社 東京市京橋區銀座二丁目  
株式大林組 小倉市米町二ノ三  
高島屋吳服店 京都市下京區烏丸通高  
鐵道工業株式會社 東京市京橋區山下町三  
資會社 大分縣大野郡上井田村  
東洋コンプレックス 東京市麹町區八重洲町  
ソル株式會社 東京市外淀橋町柏木二  
合資吉原鐵工所 東京市九六  
合資大川組 門司市幸町一丁目  
日本塗料合資會社 大阪市北區木幡町六一  
株式佐藤製衡所 東京市府下王子町堀ノ内  
合資清水組 東京市京橋區南船場三丁目  
福岡市社屋町二丁目

同田中組 神戸市中山手通三ノ番  
東亞ハイネット株 山口縣徳山町油全町  
式會社 大阪西區郡島村赤須  
日本コンクリート 福岡縣黒崎町  
工業株式會社 廣島市尾道町一三六  
ト株式會社 廣島市尾道町一三六  
支店 廣島市尾道町一三六  
東亞工業合資會社 山口縣山口町  
株式會社 東京市京橋區築地二ノ三  
合名會社岩崎組 福岡市下洲崎町天ノ一  
小倉商會株式會社 小倉市船場町二〇  
藤勝作之進 小倉市京町一ノ三五九  
藤丸伊市 若松市倉濱町二ノ五二七  
福森正次郎 鹿兒島新照院町一〇〇  
平山嘉十郎 福岡直方町山部一五一  
星野忠八 長崎市錢座町二ノ一  
本田末松 熊本市大江町六二九  
多山勇雄 福岡朝倉郡三輪村森山

**樺太鐵道關係**

帝國電燈小樽 小樽高砂町三ノ一六  
油所 大樽市區北通一ノ九  
中泉集 東京市區永樂町二ノ  
日本許コンベ 二  
日本製鋼室蘭工 室蘭市母戀  
住友製鋼所 大阪西區島屋町二四九  
三菱商事株式會社 東京市區八重洲町一  
三井物產株式會社 小樽市色内町  
支店 小樽市色内町  
汽車製造株式會社 大阪西區島屋町四〇六  
大倉商事株式會社 東京市京橋區銀座二  
三井物產株式會社 小樽市色内町  
紐育スタンダー 東京赤坂區榎坂町一  
三井礦山會社 東京日本橋區驛橋町一  
東京毛織會社 東京市區永樂町二ノ二  
塚越卯太郎 樺太豊原郡清川  
佐藤五三郎 豐町大通南一ノ二  
中山善武 同同南三丁目  
中沖庄太郎 同同南一ノ九  
佐々木商店豊原 同同南一ノ九  
支店 同同西一條南一ノ六  
高橋彌太郎 同同東二條南三ノ三二  
遠藤米七 同同東二條南三ノ三二

下出多與門 同同大浦南一丁目  
遠藤米七 樺太豊原町豊原三二  
佐々木時造 樺太大泊町大泊榮町  
庄内周治 樺太豊原町豊原大通  
堀内廉一 札幌北七條西四ノ五  
加藤金次郎 富山縣滑川町大町一七三

**滿洲土木建築業組合**

氏名商號 住所  
市川金太郎 大連市若狹町二一四  
伊原吉 同 神明町八  
池内新八 同 但馬町四五  
今井行平 同 霧島町四六  
和泉國太郎 同 惠比須町四一  
井上工次郎 同 對馬町六六  
石光幸之助 同 榮町一八  
石田竹二 同 西公園一四九  
合資會社東亞泥凝土 同 八幡町二七  
原半次郎 同 神明町六  
長谷川辰次郎 同 神明町六  
合資會社長谷川組 同 神明町六

林七藏、林工務所 大連東公園東五八  
合資會社興隆公司 同 東公園五八  
岡常次郎 同 彌生町四〇  
大庭仙三郎 同 紀伊町一九  
大倉土木株式會社 同 山縣通一六  
大連出張所 同 西公園町二三一  
大榮長機、大榮洋行 同 對馬町一  
合資會社久見組 同 二葉町四  
川見久見組 同 若狹町三  
大連土木建築株式會社 同 若狹町三  
高岡久留工務所 同 紀伊町二六  
多田勇吉多田工務所 同 淡路町三  
萬井新助萬井組 同 但馬町三四  
右近熊吉 同 若狹町一ノ一二  
東洋コンプレックス 同 若狹町一ノ一二  
株式會社出張所 同 若狹町一ノ一二  
草場又一草場工務所 同 北大山通四  
矢野健次郎矢野商會 同 數島町七  
山内基信、白川洋行 同 紀伊町四八  
同瀨吉岡瀨工務所 同 惠比須町二一  
福井米次郎 同 入船町

福井高梨和太 大連西公園町八七  
相生由太郎福昌公司 同 山縣通二一三  
佐伯貫一 同 山縣通五一  
合資會社柳生組 同 播磨町六七  
神谷仙次郎神谷組 同 越後町五  
三田芳之助 同 聖徳街一ノ二〇  
三田工務所 同 信濃町一四五  
合資會社成恒社 同 山縣通五三  
志岐組 大連支店 同 榮町一六  
荒井敏郎荒井工務店 同 山縣通一五五  
鈴水玄田組 同 山縣通一五五  
合資會社久保田組 同 山縣通一五五  
石井木一石井組 同 山縣通一五五  
川畑次郎川畑組 同 山縣通一五五  
川畑久治川畑組 同 山縣通一五五  
山口文次郎山口組 同 山縣通一五五  
青葉義一青葉組 同 山縣通一五五  
吉川康吉川組 同 山縣通一五五  
長島延壽長島組 同 山縣通一五五  
上木仁三郎上木組 同 山縣通一五五  
久保田伊平 同 山縣通一五五  
久保田工務所 同 山縣通一五五  
福岡吉日滿組 同 山縣通一五五  
藤城堅太郎 同 山縣通一五五









工事請負見積者心得書

(隨意契約の場合)

第一條 見積者ハ見積書提出前豫メ示方書、  
圖面、契約書案及ビ現場等ヲ熟覽シ置クヘ  
シ

第二條 見積者ハ見積保證金トシテ納ムヘキ  
現金ニ第一號書式ノ提出書ヲ添ヘ掛員ノ檢  
印ヲ受ケ當該出納官吏ニ提出シ其ノ領收證  
書ヲ受取り見積書提出前之ヲ掛員ニ示スヘ  
シ

第三條 見積者ハ見積保證金トシテ納ムヘキ  
現金ニ第一號書式ノ提出書ヲ添ヘ掛員ノ檢  
印ヲ受ケ當該出納官吏ニ提出シ其ノ領收證  
書ヲ受取り見積書提出前之ヲ掛員ニ示スヘ  
シ

第四條 見積者ハ見積保證金トシテ納ムヘキ  
現金ニ第一號書式ノ提出書ヲ添ヘ掛員ノ檢  
印ヲ受ケ當該出納官吏ニ提出シ其ノ領收證  
書ヲ受取り見積書提出前之ヲ掛員ニ示スヘ  
シ

第五條 見積者ハ見積保證金トシテ納ムヘキ  
現金ニ第一號書式ノ提出書ヲ添ヘ掛員ノ檢  
印ヲ受ケ當該出納官吏ニ提出シ其ノ領收證  
書ヲ受取り見積書提出前之ヲ掛員ニ示スヘ  
シ

第六條 見積者ハ見積保證金トシテ納ムヘキ  
現金ニ第一號書式ノ提出書ヲ添ヘ掛員ノ檢  
印ヲ受ケ當該出納官吏ニ提出シ其ノ領收證  
書ヲ受取り見積書提出前之ヲ掛員ニ示スヘ  
シ

第七條 見積者ハ見積保證金トシテ納ムヘキ  
現金ニ第一號書式ノ提出書ヲ添ヘ掛員ノ檢  
印ヲ受ケ當該出納官吏ニ提出シ其ノ領收證  
書ヲ受取り見積書提出前之ヲ掛員ニ示スヘ  
シ

第八條 見積者ハ見積保證金トシテ納ムヘキ  
現金ニ第一號書式ノ提出書ヲ添ヘ掛員ノ檢  
印ヲ受ケ當該出納官吏ニ提出シ其ノ領收證  
書ヲ受取り見積書提出前之ヲ掛員ニ示スヘ  
シ

第九條 見積者ハ見積保證金トシテ納ムヘキ  
現金ニ第一號書式ノ提出書ヲ添ヘ掛員ノ檢  
印ヲ受ケ當該出納官吏ニ提出シ其ノ領收證  
書ヲ受取り見積書提出前之ヲ掛員ニ示スヘ  
シ

第十條 見積者ハ見積保證金トシテ納ムヘキ  
現金ニ第一號書式ノ提出書ヲ添ヘ掛員ノ檢  
印ヲ受ケ當該出納官吏ニ提出シ其ノ領收證  
書ヲ受取り見積書提出前之ヲ掛員ニ示スヘ  
シ

第十一條 見積者ハ見積保證金トシテ納ムヘキ  
現金ニ第一號書式ノ提出書ヲ添ヘ掛員ノ檢  
印ヲ受ケ當該出納官吏ニ提出シ其ノ領收證  
書ヲ受取り見積書提出前之ヲ掛員ニ示スヘ  
シ

第十二條 見積者ハ見積保證金トシテ納ムヘキ  
現金ニ第一號書式ノ提出書ヲ添ヘ掛員ノ檢  
印ヲ受ケ當該出納官吏ニ提出シ其ノ領收證  
書ヲ受取り見積書提出前之ヲ掛員ニ示スヘ  
シ

第十三條 見積者ハ見積保證金トシテ納ムヘキ  
現金ニ第一號書式ノ提出書ヲ添ヘ掛員ノ檢  
印ヲ受ケ當該出納官吏ニ提出シ其ノ領收證  
書ヲ受取り見積書提出前之ヲ掛員ニ示スヘ  
シ

第十四條 見積者ハ見積保證金トシテ納ムヘキ  
現金ニ第一號書式ノ提出書ヲ添ヘ掛員ノ檢  
印ヲ受ケ當該出納官吏ニ提出シ其ノ領收證  
書ヲ受取り見積書提出前之ヲ掛員ニ示スヘ  
シ

第十五條 見積者ハ見積保證金トシテ納ムヘキ  
現金ニ第一號書式ノ提出書ヲ添ヘ掛員ノ檢  
印ヲ受ケ當該出納官吏ニ提出シ其ノ領收證  
書ヲ受取り見積書提出前之ヲ掛員ニ示スヘ  
シ

第十六條 見積者ハ見積保證金トシテ納ムヘキ  
現金ニ第一號書式ノ提出書ヲ添ヘ掛員ノ檢  
印ヲ受ケ當該出納官吏ニ提出シ其ノ領收證  
書ヲ受取り見積書提出前之ヲ掛員ニ示スヘ  
シ

第十七條 見積者ハ見積保證金トシテ納ムヘキ  
現金ニ第一號書式ノ提出書ヲ添ヘ掛員ノ檢  
印ヲ受ケ當該出納官吏ニ提出シ其ノ領收證  
書ヲ受取り見積書提出前之ヲ掛員ニ示スヘ  
シ

第十八條 見積者ハ見積保證金トシテ納ムヘキ  
現金ニ第一號書式ノ提出書ヲ添ヘ掛員ノ檢  
印ヲ受ケ當該出納官吏ニ提出シ其ノ領收證  
書ヲ受取り見積書提出前之ヲ掛員ニ示スヘ  
シ

第十九條 見積者ハ見積保證金トシテ納ムヘキ  
現金ニ第一號書式ノ提出書ヲ添ヘ掛員ノ檢  
印ヲ受ケ當該出納官吏ニ提出シ其ノ領收證  
書ヲ受取り見積書提出前之ヲ掛員ニ示スヘ  
シ

第二十條 見積者ハ見積保證金トシテ納ムヘキ  
現金ニ第一號書式ノ提出書ヲ添ヘ掛員ノ檢  
印ヲ受ケ當該出納官吏ニ提出シ其ノ領收證  
書ヲ受取り見積書提出前之ヲ掛員ニ示スヘ  
シ

見積書中金額ニ關スル一、二、三、十ノ文  
字ハ壹、貳、參、拾ノ字體ヲ用フヘシ  
代人ヲ以テ見積ラセムトスル場合ハ委任狀  
ヲ提出スヘシ

第四條 一旦提出シタル見積書ハ之カ引換變  
更又ハ取消ヲ爲スコトヲ得ス

第五條 工事ハ豫算額ノ範圍内ニ於テ最低額  
見積書提出者ヲシテ請負ハシム若シ同價額  
ノモノアルトキハ直ニ掛員抽籤ヲ以テ請負  
者ヲ定ムヘシ

見積金額カ悉ク豫算額ニ超過シタルトキハ  
再度見積書ヲ提出セノムルコトアルヘシ

第六條 見積者請負決定ノ通知ヲ受ケタルト  
キハ第五號書式ニ依リ請負金額内課書ヲ作  
リ契約締結前ニ契約擔當者ニ差出スヘシ  
前項内課書中不當ト認ムルモノアルトキハ  
之カ更定ヲ爲サシムルコトアルヘシ但シ之  
カ爲請負金額ヲ増減セサルモノトス

第七條 見積者ハ請負決定ノ通知ヲ受ケタル  
當日ヨリ起算シ十日(以內休暇日ヲ除ク)ニ  
契約保證金トシテ請負金額ノ百分ノ十以上  
(圓未満切上)ニ相當スル現金又ハ國債ヲ納  
ムヘシ(期間ハ適宜短縮スルコトヲ得)

第八條 前條ノ契約保證金ハ現金ニ在リテハ  
第一號書式ノ提出書ヲ當該局、課、所ニ差  
出シ掛員ノ檢印ヲ受ケ當該出納官吏ニ納付  
シ其ノ領收證書ヲ受取り之ヲ同局、課、所  
ニ差出シ國債ニ在リテハ第二號書式ノ政府  
保管有價證券振込書ヲ當該局、課、所ニ差出  
シ掛員ノ檢印ヲ受ケ日本銀行ニ振込ミ振込  
濟通知書ノ交付ヲ受ケ之ヲ當該局、課、所  
ニ差出シ其ノ受領證書ヲ受取ルヘシ

前貳條ハ契約保證金徵收ノ場合ニ  
用ス適

第九條 保證金ハ見積者又ハ請負ノ請求ニ依  
リ本省建設局、工務局、工作局、電氣局、  
建設、改良、電氣事務所(鐵道局ニ於テハ  
工務課、工作課、電氣課、運輸、保險、電  
力事務所)ニ於テ便宜第二條又ハ前條ニ準  
シ納付セシムルコトアルヘシ但シ之カ通知  
ニ要スル郵便電料ハ請求人ノ負擔トス

本條ハ見積契約保證金徵收ノ場合  
用ス適

ニ適用ス

第十條 請負者ハ契約保證金納付ノ當日ヨリ  
起算シ三日以内(休暇日ヲ除ク)ニ第六號書  
式ノ契約書ヲ作り契約擔當者ニ差出スヘシ

本條ハ契約保證金徵收ノ場合ニ適  
用ス

第十一條 見積者ハ請負決定ノ通知ヲ受ケタル  
當日ヨリ起算シ十日以内(休暇日ヲ除ク)ニ  
第六號書式ノ契約書ヲ作り契約擔當者ニ差  
出スヘシ

本條ハ契約保證金免除ノ場合ニ適  
用ス

第十二條 見積保證金ハ請負者ニ對シテハ前  
條ノ手續ヲ了シタルトキハ其ノ他ノ者ニ對  
シテハ第五條ノ手續終了後之ヲ還付スヘシ

本條ハ見積保證金徵收ノ場合ニ適  
用ス

第十三條 左ノ場合ニ於テハ當該者ノ見積ナ  
無効トシ其ノ見積保證金ハ當省ニ於テ之ヲ  
取得スヘシ

本條ハ見積保證金徵收ノ場合ニ適  
用ス

第十四條 一、請負決定ノ通知ヲ受ケタルモノノ契約ノ  
締結ヲ辭シ又ハ期限内ニ契約保證金ヲ約

付セルカ若ハ請負金額内課書及契約書ヲ  
差出ササトキ

本號ハ契約保證金徵收ノ場合ニ適  
用ス

一、請負決定通知ヲ受ケタルモノノ契約ノ締  
結ヲ辭シ又ハ期限内ニ請負金額内課書及  
契約書ヲ差出ササルトキ

本號ハ契約保證金免除ノ場合ニ適  
用ス

二、請負金額内課書ノ更定ヲ拒ミタルトキ

第十二條 左ノ場合ニ於テハ當該者ノ見積ナ  
無効トシ見積金額百分ノ五ニ相當スル五額  
ヲ徵收スヘシ

(左記事項前同シ)

本條ハ見積保證金免除ノ場合ニ適  
用ス

第十三條 前條ニ依リ當省ニ於テ見積保證金  
ヲ取得スル場合ニ於テハ國債證券ハ價格ヲ  
問ハス全部及之ニ附屬スル支拂期日前ニ係  
ル利札ヲモ共ニ之ヲ取得ス

本條ハ見積保證金徵收ノ場合ニ適用ス

本條ハ見積保證金徵收ノ場合ニ適  
用ス

第十四條 左ノ場合ニ於テハ當該者ノ見積ナ

無効トシ其ノ見積保證金ハ之ヲ還付スヘシ  
一、見積保證金カ規定ノ割合ニ滿タサルト  
キ

二、掛員ニ於テ見積書ニ記載セル工事名及  
金員其ノ他主要ナル事項ヲ確認スルコト  
能ハサルトキ

三、封筒ニ依リ見積書ナルコトヲ確認シ難  
キトキ

本條ハ見積保證金徵收ノ場合ニ適  
用ス

第十五條 左ノ場合ニ於テハ當該者ノ見積ナ  
無効トス

(左記事項前二號及三號ニ同シ)

本條ハ見積保證金免除ノ場合ニ適  
用ス

何 局、課、所

(第一號書式)

歳入歳出外保管金提出書

一金 何 圓也

但シ何々工事見積保證金(何々工事契約保  
證金)

右提出候也

年 月 日 氏 住所 名 印

歳入歳出外現金出納官吏

官氏名宛

(第二號書式)

政府保管國債提出書(振込書)  
何國債證書額面何圓也 何枚

何圓券 何第何番ヨリ何第何番迄 何枚  
但シ何年何月渡以降利札附屬  
何圓券 何第何番ヨリ何第何番迄 何枚  
但シ何年何月渡利札缺欠  
保管ノ事由(何工事、見積、契約保證金)  
右提出候也

年 月 日 住所

氏 名 印

契約擔當者宛(日本銀行宛)

(第三號書式)

工事請負見積書

一金 何 圓也 何々工事請負金額

右見積者心得書承諾ノ上見積候也

年 月 日 住所

氏 名 印

契約擔當者宛

(第四號書式)

何 地  
局、課、所、

契約擔當者宛

何月何日何時限

何々見積書 (イ)

(備考) 裏面ニ見積住所氏名ヲ記入シ封シ

目ニ捺印スヘシ

(イ) 欄ニ書狀ノ受領日時ヲ記シ掛員認印

スヘキヲ以テ此ノ空欄ヲ設クヘシ

(第五號書式)

請負金額内課書

一金 何 圓也 何々工事請負金額

内 課

何圓 何々

名稱	種類	數量	單價	金額	摘要

右之通

年 月 日 住所

氏 名 印

契約擔當者宛

第六號書式ハ工事請負入札者心得書ノ第  
六號書式ニ準ス

以上ノ外尙左記事項承知シ置クコト

一、契約書第十二條ニ依リ乙ヨリ代理人ノ

届出アリタル場合ハ篤ト適不適ヲ考慮シ

若シ不適當ト認メタル場合ハ直ニ交替ヲ

要求ス線ゴト

二、下請ヲ本請ノ代人ト認メサルコト

三、指名競争又ハ隨意ニ依テ契約ヲ締結シ

タル請負人ハ其工事ノ全部又ハ一部ヲ當

局ニ於テ指名資格アリト認定シタル他ノ

請負人ニ下請セシメサルコト但シ特別ノ

事情アル場合ニ於テハ契約擔當者ノ許可

ヲ得テ一部ノ下請ヲナサシムルコトヲ得

四、前項ノ場合ニ於テ下請負人カ當局ニ於

テ指名資格アリト認定シタル請負人ニ非

サル場合ト雖モ全部ノ工事ヲ下請セシメ

サルコト但特別ノ事情ニ依リ契約擔當官

ノ許可ヲ得タル場合ハ此限ニアラス

以上

〔參號二〕

工事請負入札者心得書

(大正十二年二月十五日  
達 第六二二號)

第一條 入札及開札ハ別ニ公告(通知)シタル  
日時、局、課所ニ於テ之ヲ行フ

第二條 入札ニ加ハラムトスル者ハ入札期日  
ノ前日迄ニ大正十一年四月大藏省令第三十

三號第一條乃至第四條ノ資格證明書ヲ當該  
局、課、所ニ差出シ其ノ承認ヲ受クヘシ但

シ一納稅期間内ニ於テ同一局、課、所ニ差  
出シタルモノアルトキ其ノ證明事項ニ異動

ナキモノニ限り承認ヲ經テ之ヲ省略スルコ  
トヲ得

第三條 入札者ハ入札前豫メ示方書、圖面、  
契約書案及現場等ヲ熟覽シ置クヘシ

第四條 入札者ハ入札保證金トシテ納ムヘキ  
現金ニ第一號書式ノ提出書ヲ添ヘ掛員ノ檢

印ヲ受ケ當該出納官吏ニ提出シ其ノ領收證  
書ヲ受取リ入札時刻前之ヲ掛員ニ示スヘシ

國債ヲ以テ納ムルモノハ第二號書式ノ提出  
書ヲ添ヘ掛員ニ納付シ領收證書ヲ受取ルヘ

シ

第五條 入札書ハ第三號書式ニ依リテ作り記  
名捺印(外國人ハ署名ヲ以テ捺印ニ代フル

コトヲ得)ノ上封緘シテ指定ノ日時ニ掛員

ノ指揮ニ從ヒ入札書函ニ投入スヘシ

入札ハ郵便(書留ニ限ル)ヲ以テ送付スルコ  
トヲ得

前項入札書ノ封筒ハ第四號書式ニ依リ記載

スヘシ代人ヲ以テ入札セムトスルモノハ委

任狀ヲ提出スヘシ

入札書中金員ニ關スル一、二、三、十ノ文

字ハ壹、貳、參、拾ノ字體ヲ用フヘシ

第六條 一日提出シタル入札書ハ之カ引換變

更又ハ取消ヲ爲スコトヲ得ス

第七條 開札ハ入札者ノ面前コ於テ之ヲ行フ

ヘシ但シ入札者出席セサルカ又ハ出席セサ

ル者アルトキハ入札ニ關係ナキ官吏ヲシテ

開札ニ立會ハシムヘシ

入札ハ豫定價格ノ制限内ニ於テ入札金額ノ

最低ノモノヲ以テ落札トス若シ同價額ノモ

ノアルトキハ直ニ抽籤(抽籤スヘキ者出席

セサルトキ立會官吏抽籤ス)ヲ以テ落札者

ヲ定ムヘシ

入札金額ハ悉ク豫定價格ニ超過スルトキハ

直ニ出席入札者ヲシテ再入札ヲ爲サシムル

コトアルヘシ

第八條 落札者落札ノ通知ヲ受ケタルトキハ

第五號書式ニ依リ請負金額内課書ヲ作り契

約締結前ニ契約擔當者ニ差出スヘシ

前項内課書中不當ト認ムルモノアルトキハ

之カ更定ヲ爲サシムコトアルヘシ但シ之カ

爲落札金額ヲ増減セサルモノトス

第九條 落札者ハ落札ノ通知ヲ受ケタル當日

ヨリ起算シ十日以内(休暇日ヲ除ク)ニ契約

保證金トシテ落札金額ノ百分ノ十以上

(圓末滿切上)ニ相當スル現金又ハ國債ヲ納

ムヘシ(期間ハ適宜短縮スルコトヲ得)

第十條 前條ノ契約保證金ハ現金ニ在リテハ

第一號書式ノ提出書ヲ當該局、課、所ニ差

出シ掛員ノ檢印ヲ受ケ當該出納官吏ニ納付

シ其ノ領收證書ヲ受取リ之ヲ同局、課、所

ニ差出シ國債ニ在リテハ第二號書式ノ政府

保管有價證券振込書ヲ當該局、課、所ニ差

出シ掛員ノ檢印ヲ受ケ日本銀行ニ振込ミ振

込濟通知書ノ交付ヲ受ケ之ヲ當該局、課、所ニ差出シ其ノ受領證書ヲ受取ルヘシ

第十一條 入札保證金又ハ契約保證金ハ入札者又ハ落札者ノ請求ニ依リ本省建設局、工務局、工作局、電氣局、建設、改良、電氣事務所（鐵道所ニ於テハ工務課、工作課、電氣課、運輸、保線、電力事務所）ニ於テ便宜第四條又ハ前條ニ準シ納付セシムルコトアルヘシ但シ之方通知ニ要スル郵便電信料ハ請求人ノ負擔トス

第十二條 落札者ハ契約保證金ノ納付ヲ了シタルトキハ速ニ第六號書式ノ契約書ヲ作り當該局課所ニ差出スヘシ

第十三條 入札保證金ハ落札者ニ對シテハ前條手續ヲ了シタルトキ其ノ他ノ者ニ對シテハ落札者決定後之ヲ還付スヘシ

落札者ナキトキハ入札保證金ハ入札場所閉鎖ノ際直ニ之ヲ還付スヘシ

第十四條 左ノ場合ニ於テハ當該者ノ入札ヲ無効トシ共ノ入札保證金ハ當省ニ於テ之ヲ取得スヘシ

一 同價入札ノ抽籤ヲ辭シタルトキ

二 落札者契約ノ締結ヲ辭シ又ハ期限内ニ契約保證金ヲ納付セサルカ若ハ請負金額

內譯書及契約書ヲ差出ササルトキ

三、會計規則第九十七條ニ該當スト認メラレタル者及同條該當者ヲ入札代理人トシテ使用シ又ハ競争ニ加ハル資格ナキ者入札シタルトキ

〔參照〕  
「會計規則第九十七條」各省大臣ハ左ノ各號ノ一ニ該當スト認メタル者ヲ爾後二年間競争ニ加ラシメサルコトヲ得之ヲ代理人、支配人、番頭、手代又ハ技術者トシテ使用シタル者亦同シ

一 契約ヲ履行スルニ當リ故意ニ工事、製造又ハ物件ヲ粗雑ニシ又ハ其ノ品質入量ニ關シ欺罔ノ行爲アリタル者

二 競争ニ際シ不當ニ價格ヲ競上ケ又ハ競下クル目的ヲ以テ連合ヲ爲シクル者

三 競争ノ加入ヲ妨害シ又ハ競争者ノ契約締結若ハ契約ノ履行ヲ妨害シタル者

四 検査監督ニ際シ掛員ノ職務執行ヲ妨ケタル者

五 正當ノ理由ナクシテ契約ヲ履行セザリシ者

六 前各號ノ一ニ該當スト認メラレタル後二年ヲ經過セサル者ヲ契約ニ際シ代理人、支配人、番頭、手代又ハ技術者トシテ使用スル者

第十五條 前條ニ依リ入札省ニ於テ入札保證金ヲ取得スル場合ニ於テハ國債證券ハ價格ヲ問ハス全部之ヲ取得ス

第十六條 左ノ場合ニ於テハ當該者ノ入札ヲ無効トシ其ノ入札保證金ハ之ヲ還付スヘシ

一 入札保證金カ規定ノ割合ニ滿タサルトキ

二 入札掛員ニ於テ入札書ニ記載セル工事名及金員其ノ他主要ナル事項ヲ確定スルコト能ハサルトキ

三 郵便ヲ以テ入札書ヲ差出シタル場合ニ於テ其ノ封筒ニ依リ入札書ナルコトヲ確認シ難キトキ

〔第一號書式〕  
歳入歳出外保管金提出書

一金何圓也

但シ何々工事入札保證金（何々工事契約保證金）

何局、課、所

右之通

年 月 日

住所 氏名印

名稱 種類 數量 單價 金額 摘要

右提出候也

年 月 日 住所 氏名印

歳入歳出現金出納官吏

官氏名宛

（第二處書式）  
政府保管國債提出書（振込書）

一金何圓也

但シ何々工事入札保證金（何々工事契約保證金）

一何國債證書 記番號 額面金何圓 何枚

右提出候也

年 月 日 住所 氏名印

契約擔當者宛（振込ハ日本銀行宛）

（第三號書式）  
工事請負入札書

一金何圓也

何々工事請負金額

右入札者心得書承諾ノ上入札候也

年 月 日 住所 氏名印

契約擔當者宛

何地 局、課、所

契約擔當者宛

何月何日何時開札

何、入札書 (1)

（備考）裏面ニ入札者住所氏名ヲ記入シ封シ目ニ捺印スヘシ（イ）欄ニ書狀ノ受領日時ヲ記シ掛員認印スヘキヲ以テ此ノ空欄ヲ設クヘシ

（第五號書式）  
請負金額内譯書

一金何圓也

何々工事請負金額

何内譯 何々

以上

鐵道省東京建設事務所

昭和三年五月二十五日印刷  
昭和三年五月二十八日發行

著者 秋田 收  
編輯人 兼 田 收  
發行人 兼 田 收

發行所 鐵道新聞社出版部

東京市日本橋區元大工町一  
番 電話日本橋二六九一番  
振替東京七五四三七番

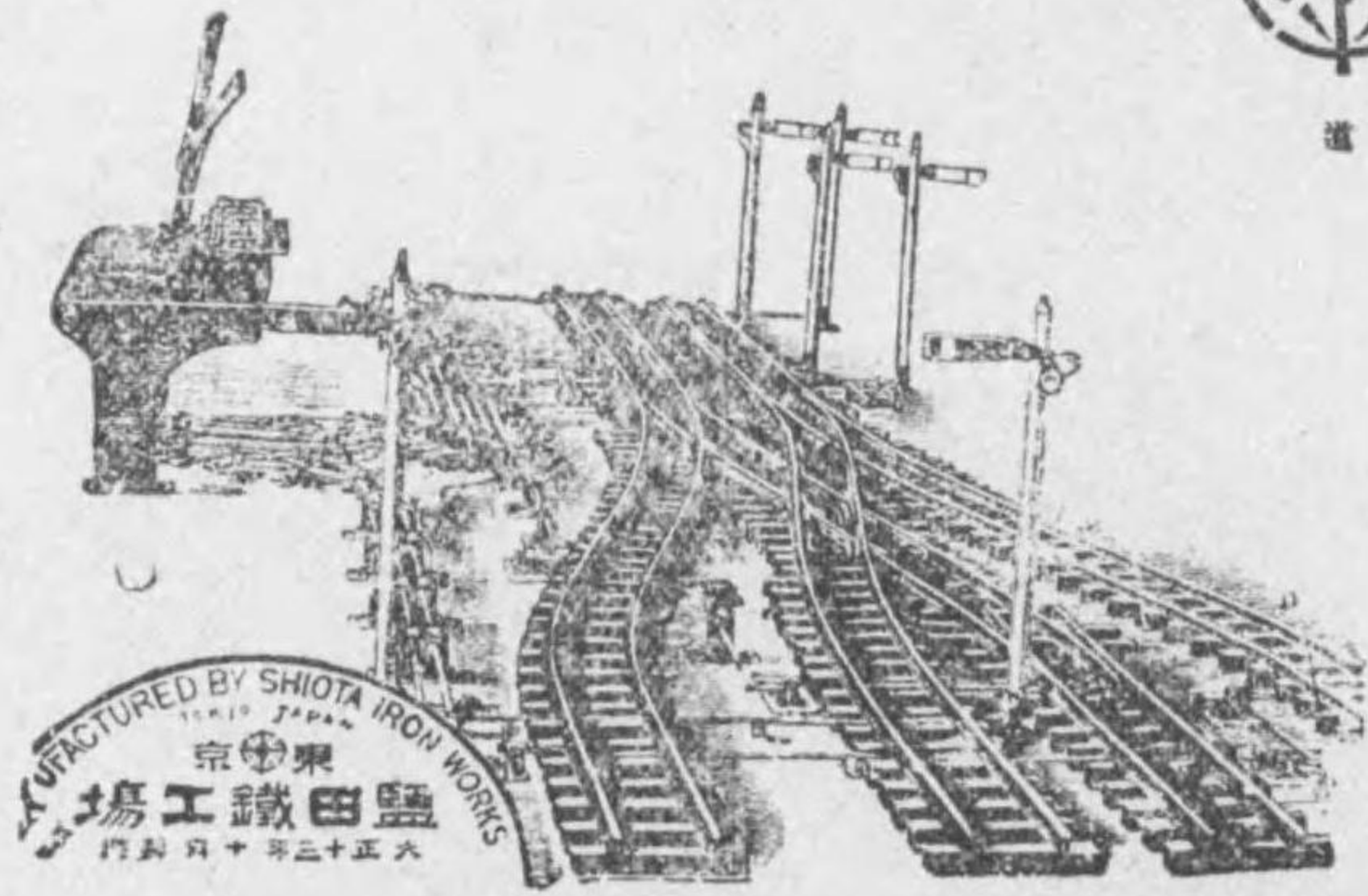
印刷所 大倉印刷所  
東京市牛込區二十騎町二四  
番 電話牛込二一四八番

定價金五圓





鐵道省御指定  
鐵道諸機械製作專門  
附帶工事請負



(工場名・場主名變更)

機械電機

信號機 雙動機  
聯動機 インター  
ロッキング  
轉轍器 轍叉  
電氣器 附屬品  
附帶工事一式

鹽田工場

場主 鹽田世綱

本工場 東京南千住町三河島二五四六

電話淺草 二六九八

分工場 (電機部) 東京三河島一三四三  
電話下谷一九一八

營業種目

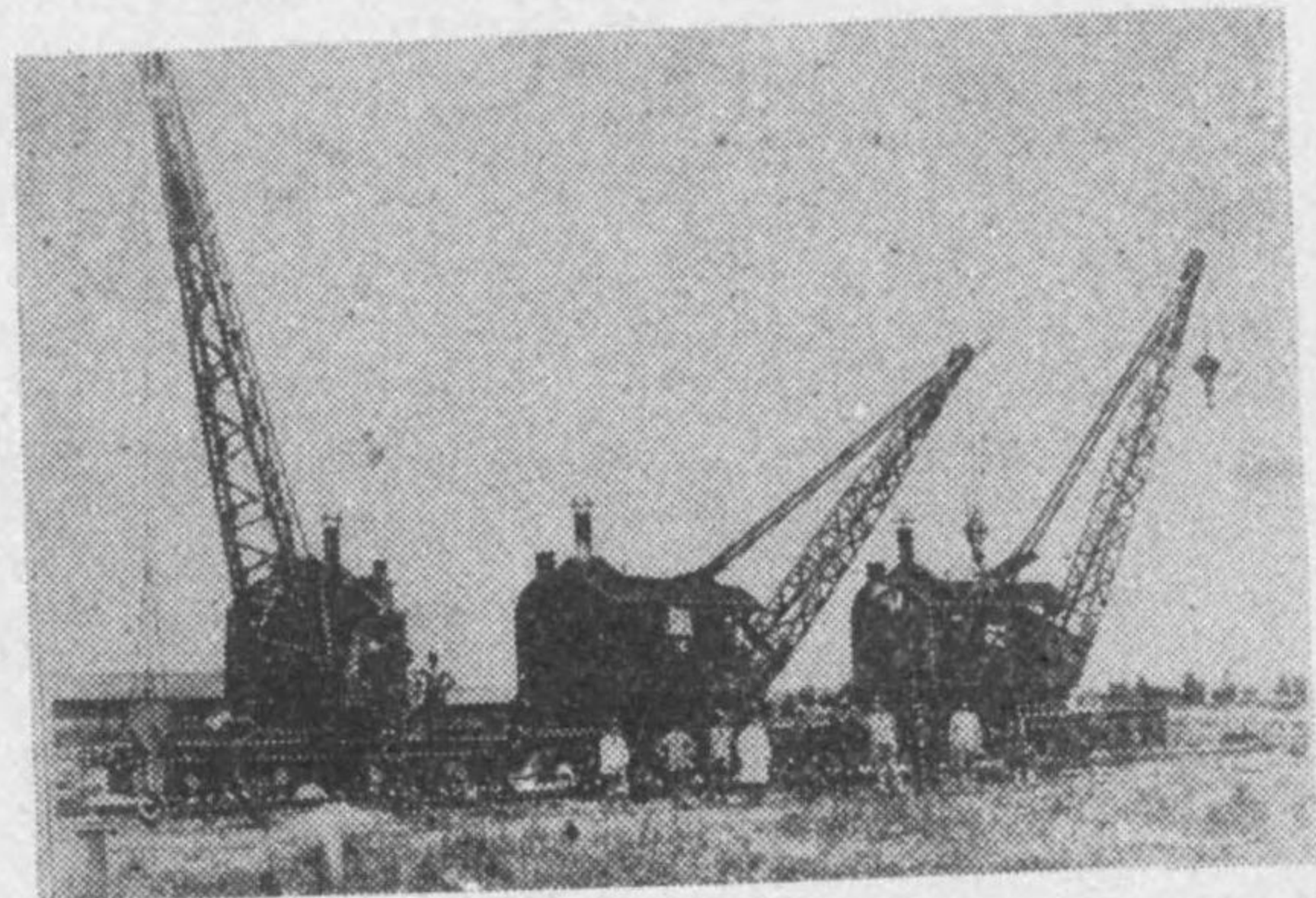
鐵道省 指定工場  
海軍省

燈	機	電	久美油
器	械	機	其ノ他
船舶、鐵道、鑛山瓦斯 電氣用其ノ他一般諸燈器	諸機械ノ製作及加工請負 一般兵器ニ關スル物品ノ製作	列車電燈用品 艦船電氣器具	海軍用 兵舍用 鑛山用 汽車用

日本安全油株式會社

東京市芝區白金志田町五四番地  
電話高輪 五七〇九番





シ-レグブ-ユチモコロ噸五十  
(納省軍陸)

鐵骨建築  
鐵塔橋梁  
各種起重機

社會式株械機島月



目品作製

汽機、氣罐、渦卷唧筒、甘諸  
壓搾機、真空蒸發罐、濾過機  
遠心分離機、真空唧筒、其他  
製糖用並化學工業用諸機械一  
式、起重機、昇降機、輸送機等  
勞力節減裝置各種

砂利採收機、各種クラツシ  
ヤ、其他土木用諸機械、  
發電所用壓力鐵管各種、  
水門扉、鐵塔、鐵橋、鐵骨  
建築一切

社長

黑板傳作

常務取締役

宮崎好文

目丁五り通島月區橋京市京東  
社 本  
二四四四・五二六二・〇五〇二・〇三〇二橋京話電  
町西島佃新區橋京市京東  
場 工 分  
九三三三橋京話電



京 東  
業賣販造製械機諸氣電許特  
社會式氣電國帝  
川 品 北



標準型

特許嶄新大型機械製作ニ依ル

新案特許 チャンネルポール

目方輕ク力強ク價廉シ 體裁優美



主脚支翼同一體 (カタログ進呈)

營業所

東京市京橋區銀座一丁目  
電話京橋(66)四〇八〇番  
(66)四〇八一番

株式會社 櫻田機械製造所

電柱部

需用家ノ工場縦覽歡迎

工場

東京市外砂町  
電話本所(73)一八〇九番  
三六八八番  
三八八八番

14.  
4  
799

終