

# 本場八丈と蘭

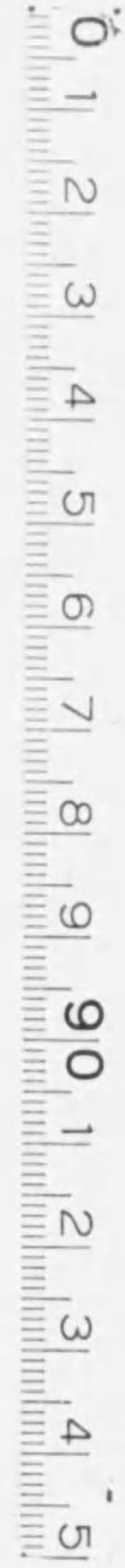
特 246

368

昭和十二年二月十日發行  
蘭藝家第六十一號

秀峯

藤娘



# 始



長尾草生園

新潟縣中蒲原郡小須町  
電話 小須 五五〇  
私書函小須戸寄  
振替東京三五四一

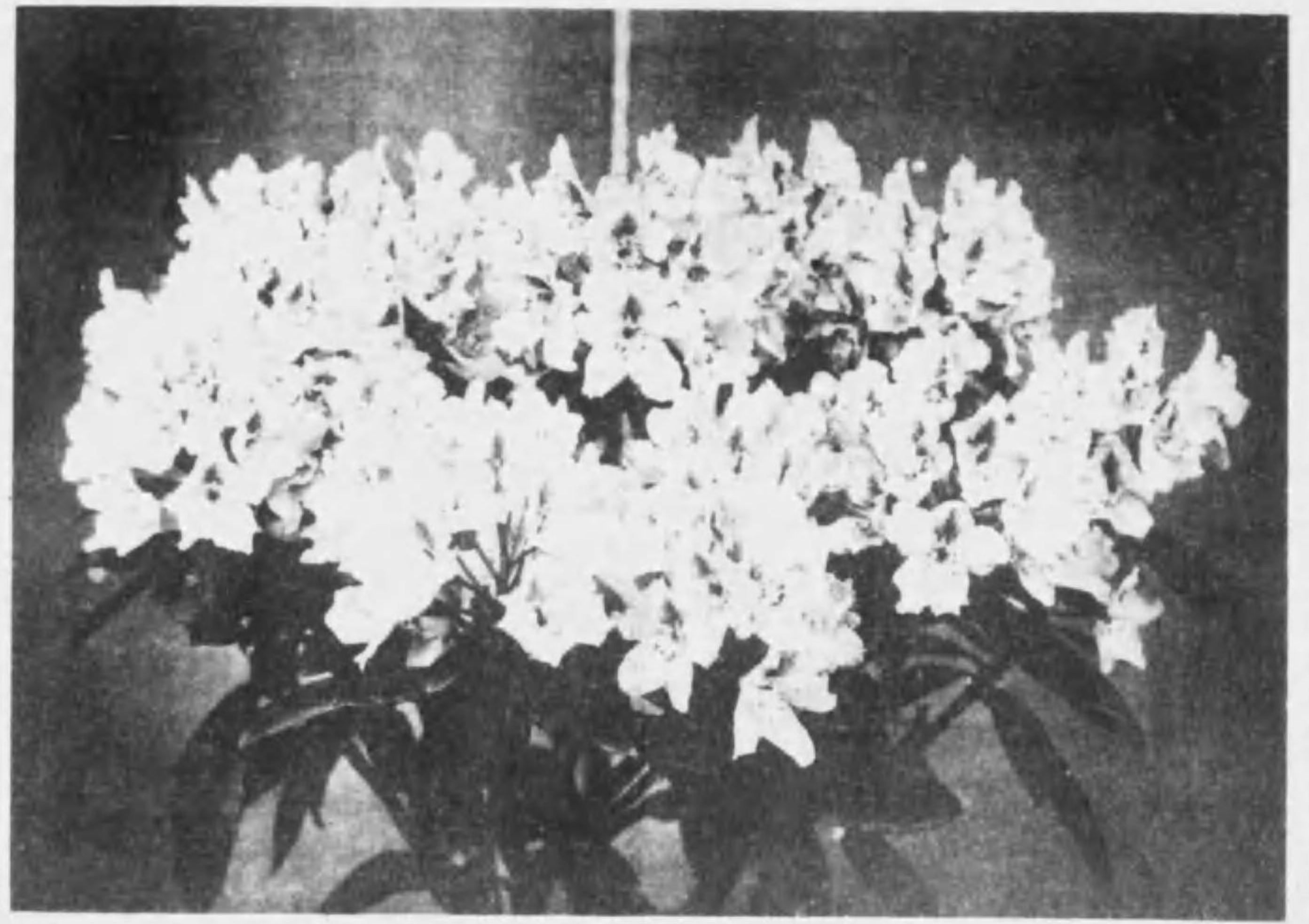
# 本場八丈と蘭



長尾草生園

新潟縣中蒲原郡小谷村  
電話 小須戸七五番  
私書箱小須戸前第二号  
振替東京三五四一八番

特246  
368



目覚める様なロードデンドロン(洋種石楠花)の花

**本春の特別奉仕**

草生園自慢のロードデンドロン實生苗と  
國寶的豪華版「牡丹圖譜」……無代贈呈  
本カタログにより御買上げの香様に對し左記規定により  
景品を贈呈致しますから精々御用命の程御願ひ致します  
「御買上代金」  
◇五十圓以上……「牡丹圖譜」一部(定価一部五圓)  
◇三十圓以上……「牡丹圖譜」五種十本  
◇二十圓以上……洋種石楠花實生苗 五種十本  
◇十圓以上……洋種石楠花實生苗 五種五本  
但し左記による御買上げに對しては景品差上げませぬ  
◇御買上げ代金割引きしたる場合  
◇卸値に依る御注文も前項に準ず  
◇各種苗共組物を御買上げの場合

毎度福利なる御引立にあづかりまして有難く厚く御禮申上げます  
私は草生園本園の代表的花卉園藝品の中「牡丹圖譜」生産が何時も不足を來し皆  
様の御期待に堪へ得なかつた事を遺憾に思つて候りました故幸ひ昨年本園牡丹  
生産中編一冊増加であるも難得材料に「牡丹圖譜」の題場を新設するに於り重々  
本園より皆様の御満足のため、まずこれに御買上げの香様に對し左記の通り  
御買上げ代金の半額を「牡丹圖譜」にも贈呈致します  
昭和十一年の御買上げに於ける此の御買上げ代金を出発するも本園の御買上げ代金  
一紙一紙と御買上げの次第であります  
園主 長尾次太郎

**園藝流行界の粹**

**◇ロードデンドロン**

洋種石楠花

世界的に有名なロードデンドロンの流行は今や全世界の花卉園藝界  
を風靡せんとして居ります。本邦石楠花の優雅に比し、咲き誇る華麗  
巨大花の美容は言はずも今や微笑み初めんとするあの豊大な花  
蕾に至りては何れと比すべき物もなく、而も性強健極寒にも良く耐  
美事に生育、鉢植庭園用に好適す。

**美事の蕾付苗…特價提供**

花卉園藝界を風靡せんとする…草生園育成の  
草生園ならではの美事の蕾付苗でござ  
います。ロードデンドロンはアサヒと異り  
二年苗以上と雖も必ず蕾の付くものでありま  
す。そのため、蕾付苗は無蕾苗より朝高の感御含  
み願へます。

- 品種の組合せ…何卒厚肉…加工上…
- ◇接木二年苗…九輪付
  - 三種揃…送料共…九圓
  - 五種揃…送料共…十五圓
  - 十種揃…送料共…三十圓
- ◇接木三四年苗…九輪付
  - 三種揃…送料共…十三圓
  - 五種揃…送料共…二十二圓
- ◇實生四五年苗…一輪付
  - 混合五本…送料共…四圓五十錢
  - 混合十本…送料共…八圓五十錢
- ◇實生七年苗…三五輪付
  - 混合五本…送料共…十圓
  - 混合十本…送料共…二十圓

實生苗は色々の品種の混つたものである



◇代表的優秀花…天照

**超破格奉仕組物**

- ◇三種揃 天賜 照姫 三保の春 五圓五十錢
- ◇五種揃 朝陽 銀星 神苑 夕榮 彌生 八圓五十錢
- ◇十種揃 天賜 御代慶 清涼殿 豊春 桃千鳥 芙蓉蓮 白鷗 花鼓 以上一組 送料共 十四圓

種本一年苗は丈五寸位より七八寸、二年苗は七八寸より一尺位である

**發行所寄贈本**

◇ロードデンドロン種子

數十種混合種子 一袋 二十錢 一袋 一圓八十錢

種子は極く微細の物ですが、発芽に至つては良い物です。播き方は水を細かくかけて播き付けるのが一番よいが、水が少な過ぎると肥料が土を細かく砕き細砂を混ぜて播きつけるがよい。播き付けたら、フレイムへ入れて日覆へたら噴霧器で適宜水を與へて置けば一ヶ月位で発芽する。翌春移植へし少量の肥料を置いて置けば早い物は五年目位より美しく開花する。色も変化あるを以て面白し。

◇ロードデンドロン實生苗

原産地より代表的種子を輸入し、弊園圃場に播種育成したる苗木として如何なる産地にもよく生育す。開花は苗の生育が品種によつて相違はあるが、早い物は四五年目よりボツ／＼咲き初める。實生の事として時に親と違つて珍らしい花の咲く事もある。

◇實生三四年苗

八種 送料共 一圓五十錢

マデニー

桃色巨大花々徑三寸五分位香氣よし、矮性

帝 マキシマム

桃色の美大花性強健生育頗るよき長種なり

譽 ダルフォシアエ

底に淡黄を含む桃色花徑五寸に達す矮性

夢 フェルギヤナム

アルプス産にして濃赤色の花々徑矮性

勲 アーゴレナム

美事なる鮮紅色にして花房大性強健なり

司 ボンチカム

濁りなき紫色底に黄色を就き強健なる良種

麗 カロリニアスムレツド

紫味を含むたる愛らしき桃色花々徑過よき良種

三保の春 カトウベンシス

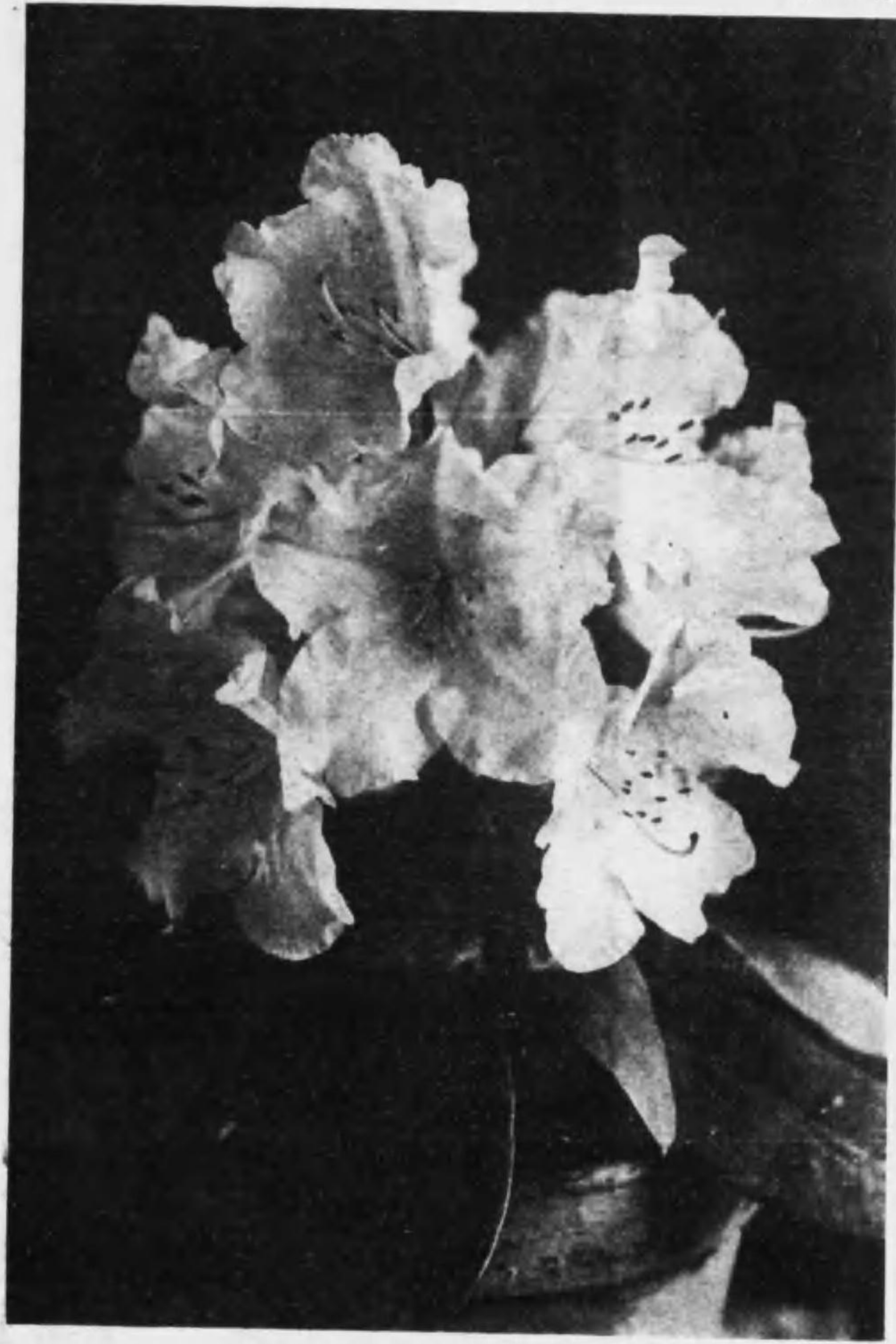
鮮やかな桃色地に紫色をかがまに鮮花房豊大

◇實生混合三四年苗

五本 送料共 二圓五十錢

十本 送料共 三圓五十錢

五十本 送料共 一圓八十錢



◇最優銘花 銀嶺 接木一年苗

◇最優秀貴品

接木一年苗

醉翁 ホワイト、パール 二年苗 一本 七圓五十錢

咲き出し薄桃色なれど、満開に從つて白色となるや、早咲巨大なり

銀嶺 ローダース、ホワイト 二年苗 一本 十五圓

鮮麗なる白色にや、紅色を就へ波狀瓣肉厚く雄大な大輪種なり

摺墨 セフトン 二年苗 一本 七圓五十錢

濃々黒紫紅珍奇なる色彩にして波型瓣至つて晩咲の大りん咲きなり

春麗 アライズ 二年苗 一本 七圓五十錢

上品なる桃紅色にして底唇白丸瓣極大輪咲き花組至つて良き稀品

◇庭園、鉢植用、特大苗

本苗木は弊園にて十数年培養育成したる強健苗にして庭園、鉢植用何れにも適すものである。苗木の大きさは品種により色々あるが凡そ丈は二尺五寸内外枝張り多き優秀苗多しあるが何れも蕾付き苗である

- 綾衣 アルバム、エレガンス 櫻色後乳白波狀瓣
- 照姫 ミカイル、ウオータラー 鮮麗紅底黒點入り
- 陽明門 カラタカカス 深紅色底白晩咲
- 三保の春 カタウベンシス 帯紫桃色花組良
- 御代譽 ケイト、ウオータラー 軟かき紅色底黄
- 豊春 エレベス、チヤナム 帯紫桃色底褐色
- 神苑 ジョン、ウオータラー 目覚る如き鮮紅
- 白鵬 マダムガール、パール 桃色後純白丸瓣
- 朝陽 チェア、エフ、サビー 純紅色底紅早咲
- 春の夢 ジュニス、サビー 薄紫後白色大房
- 天照 シンシヤ 鮮赤色少し紫含
- 銀星 ミセスジョン、カルトン 桃色後純白丸瓣
- 越路の雲 本邦作出種 桃色後白長大花
- 藤娘 ピンクパール、フロラブレ 稍や淡き紫底黄

◇最優特選銘花

接木一年苗

猩々殿 ドンガスター 二年苗 一本 四圓五十錢

輝きある濃桃紅色目覚る如き色彩や、晩咲にして樹性矮性

大華殿 ゴーマー、ウオタラー 二年苗 一本 四圓五十錢

花型頗る巨大瓣肉厚く花は白色に桃バラ色をボカス底紫黄色大輪

豊明殿 ワイ、ビー、ハイス 二年苗 一本 四圓五十錢

初めピンク色後白色となり瓣底に輝きある黒色を露らす珍花なり

秀峯 サツフオー 二年苗 一本 四圓五十錢

咲き出し薄きピンク色後白色底に黒紫の斑點を露らす大りん



◇ボンチカム種 露地植への庭園用苗

麗峰 レディーワセリー

軟か味ある濃赤色の瓜紅ボカシ底白上品なる丸瓣咲き大りん

緋の衣 ロード、ロバート 二年苗 一本 四圓五十錢

輝きある濃黒紅色花組み良き丸瓣咲き大りん花

遊仙閣 ダブリユ、テイ、シスルトン、デア 二年苗 一本 四圓五十錢

淡紅色中心ハツキリと白色に抜ける極大りん咲き美事な上品種

曉 鳥 リース、ダーク、パイブル 二年苗 一本 四圓五十錢

光輝きある鮮明な上紫色大りん咲きにして變りたる色彩貴品

天賜 ピンクパール 二年苗 一本 四圓五十錢

本種は有名な品種にて快心的の純ピンク色波狀瓣超大輪咲實に美事



軟満開——鉢仕立の苗五年四木接木



艶麗——鉢仕立の苗接木



星鏡——鉢仕立の苗接木

**赤曉光** ダツチエス、オプ、紫かゝる濃紅底鮮かなる白櫻花型丸鏡  
**陽** エセ、エルクビオン、鮮紅色底、白く抜く丸鏡花粗よし  
**競** スクヤ、ウオードター、濃紅底斑點星にして優美なり  
**化粧** ミセス、ネロフ、咲き出し桃色後白色丸鏡花粗よし  
**芙蓉蓮** マキシマム、ロゼアム、瓜紅深々底雪白中輪晚咲丸鏡可愛らし  
**千鳥** ロゼアム、エレガンス、紫かゝる淡色波鏡花粗よく鮮かなり  
**の夢** ジュニー、初め薄紫後白色となる花粗よき早咲  
**苑** ジュン、ウオードター、目覺む如き鮮紅色花粗よく實に美事  
**榮** ジュン、スベンス、桃紅色底や、白色波鏡花粗よき大花  
**孔雀** マダム、デー、ブライン、鮮紅色中輪花粗よく底黒紅色斑點  
**照** シン、濃赤色にや、洋紅色含む大入り早咲き  
**春** エレベス、チヤナム、桃色に紫を含む底褐色斑點入花付よし  
**娘** フナスチヤナム、アロケア、淡紫色底黄々含む波鏡下字出の奇品  
**御代譽** タイト、ウオードター、軟か味ある紅色底美しき黄色を斑  
**子染** サリ、ヘンリー、エンゲルツル、初め紫紅底后桃紅となる中輪花粗よし  
**手毬** パンダー、美麗なる濃洋紅色底色薄く暗にボカス  
**曆** チヤトレス、デクケンス、や、紫味含む濃紅色丸鏡中輪美しくし

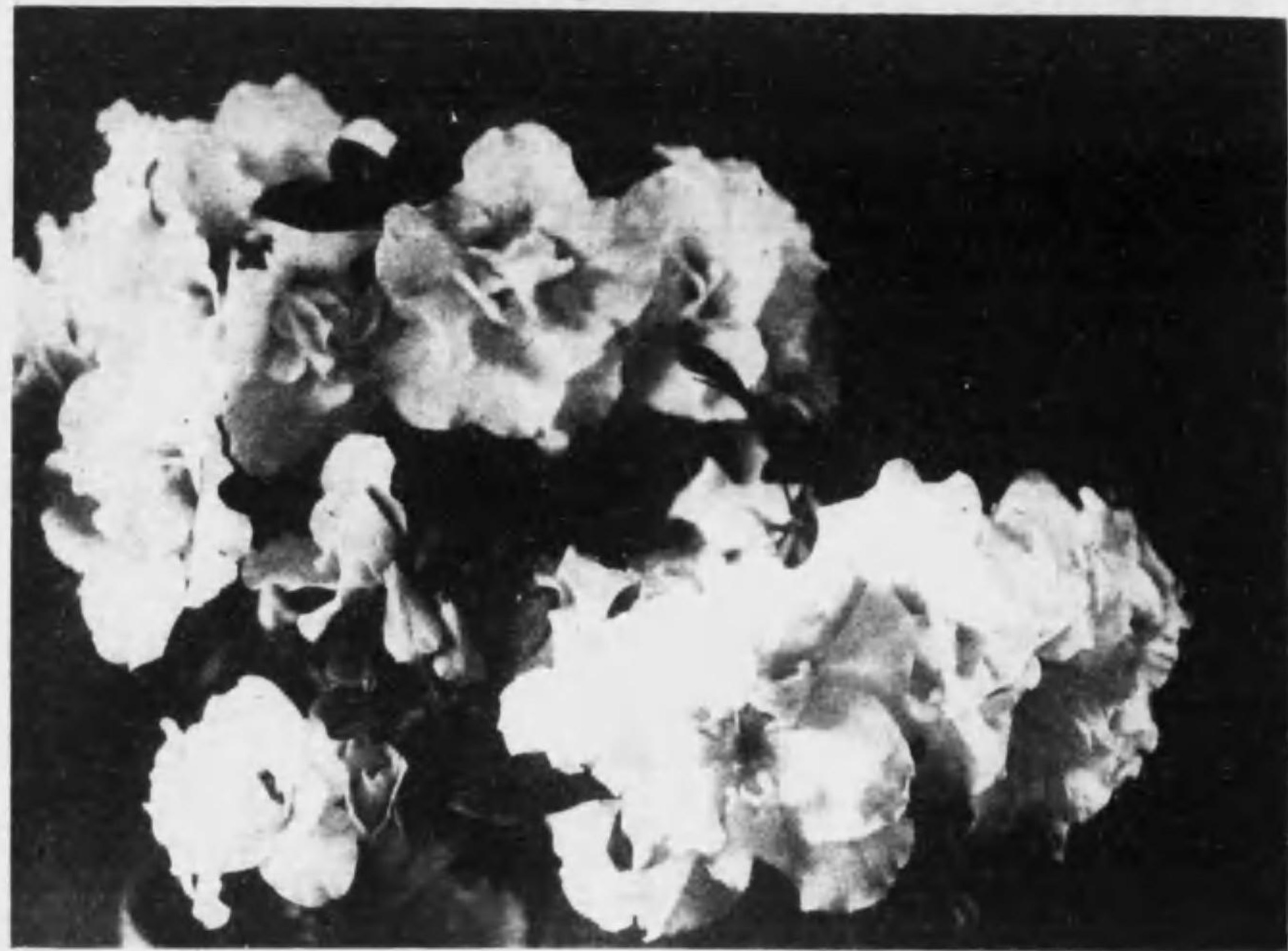
**花** 花鹿御藤豊天紅夕神春桃芙蓉薄花  
**赤曉光** 競化粧芙蓉蓮千鳥の夢苑榮孔雀照春娘御代譽子染手毬曆

**綾衣** アルバム、エレガンス、乳白色に淡きバラ色を含む波鏡上花  
**緋の扇** ジュン、マキシマム、鮮黒紅色丸鏡咲き大花濃麗なり  
**照** ヒラツグ、デレ、濃黒紅色にして丸型鏡咲大輪美事  
**萩** カウウビオン、アルバ、咲出しピロロ色后白色となる強健種  
**君ケ代** デレンヂェント、リンカーン、鮮桃色底雙分曙色にして花粗よし  
**姿** シルマ、チヤナー、ビン、色極早咲き波鏡の中輪咲  
**三保の春** カウウビオン、紫を含むたる桃紅色顔る花粗よし  
**華** ビニテオパバトコウツト、白地に櫻色を含む美しき褐色斑點入  
**朱玉殿** ジョウウオウター、紫味かゝる濃紅色大入り五瓣あり  
**陽明門** カウウビオン、濃洋紅色波鏡底白色を斑し晩咲なり  
**照** ミカイ、ウオードター、濃紅色底黒點入り開花期長き良種  
**白** マダム、カール、咲き出し桃色后白色丸鏡底緑大花  
**麗** 原名不詳、櫻色に紫かゝる丸鏡にして花粗よし  
**越路の雲** 本邦作出種、咲出し桃色后白色クリーム色含む  
**霞** パーバン、濃バラ色爪色濃く花粗よき大輪花  
**清殿** マダム、マツツン、濁りなき雪白色底黄斑點入強健性  
**小町** レデー、アーム、ストロング、紫に底雪白波鏡にして花鏡羽二重地

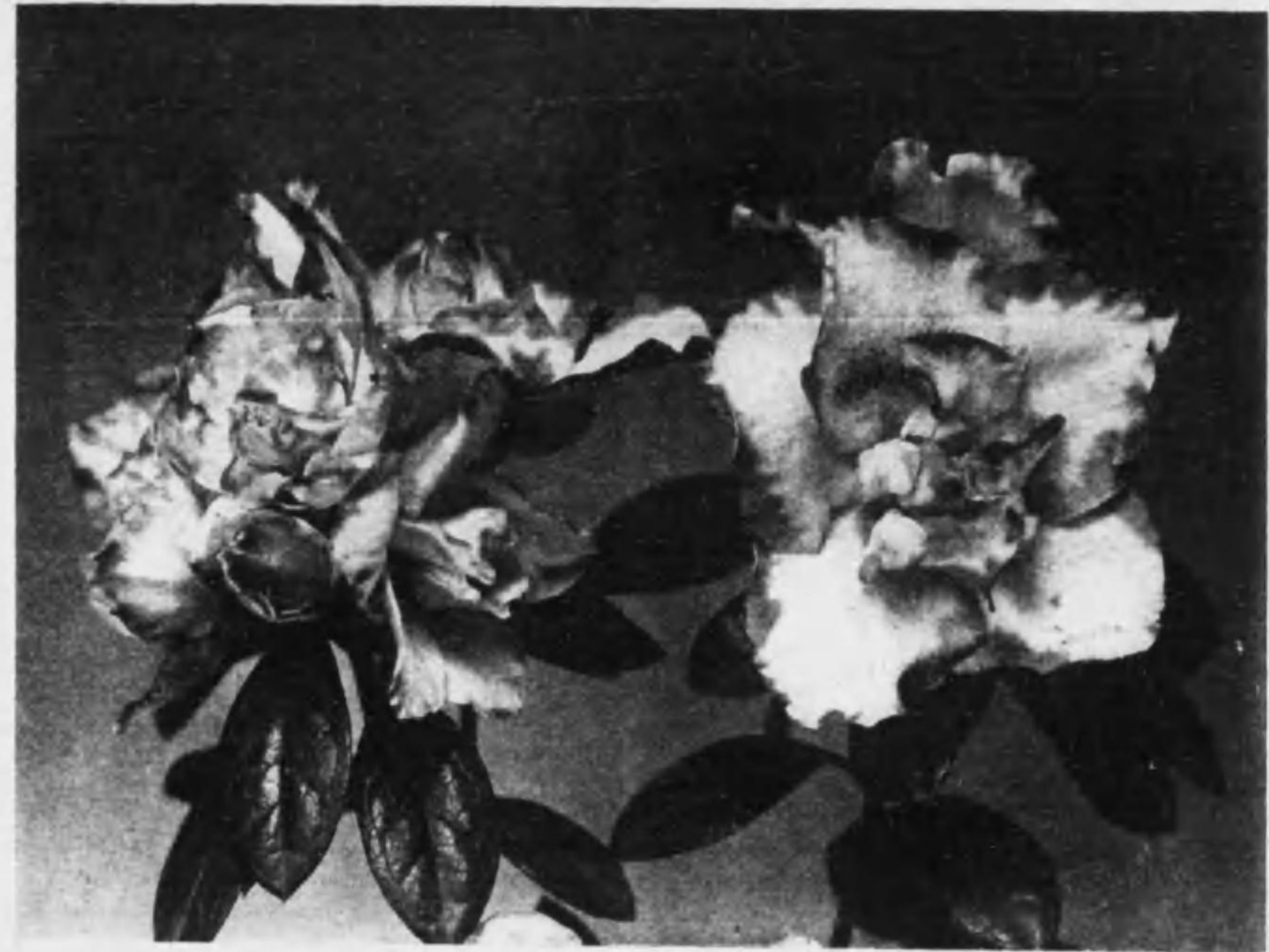
◇以下一年苗 一本……二圓五十錢 ◇二年苗 一本……三圓七十錢

**花蝶麟** ブランデイヤナム、濃き紅に紫色かゝる丸形鏡にして花輪巾廣く花粗長く雄大なり  
**三吉野** ミセス、エ、シ、スターリン、ピン、色中心や、白く花粗よき大輪極斑點なき珍種優美上品  
**天佑** サリ、ヘンリー、ハベロツク、極く鮮なる紫含む紅色底雪白となる波鏡にして美事なる大花  
**誰ケ袖** マダムウエンヂヤ、鮮なる桃紅色底雪白波鏡にして豊麗なる早咲の良花なり  
**都獅子** マリー、フオーチャ、濃洋紅色にして底暗黒紅色の大斑點入り波鏡の大入り花  
**桃源** マーダフ、オプ、ウエンヂヤ、桃紅色にして花輪中央白く底黒紅色の大斑點入り實に美し  
**彌生** ビーシーデー、ローハン、咲き出し鮮かなる紅にして漸次淡く櫻色となる細かな波鏡  
**萬代** ミセスフレンドハンキ、鮮かなる紅色にして花心暗地に黒紅色の大斑點入り美事なり  
**伊達姿** チヤイガンチエム、軟か味ある紅色にして底ホンクリと白色を斑し丸鏡の良花  
**競** ウエリヤム、ウオースチン、全花輝きある濃暗紅色丸鏡にして顔る花粗よき美事なる大入り花  
**星** ミセスジョン、カルトン、咲き出し濃桃色満開に従つて漸次白色となる丸鏡底黄紅大花  
**朝陽** チエブ、エフ、デー、サーペー、咲き出し濃き紅色なれど漸次純紅色となる底暗黒色斑入り極早咲  
**染衣** アルマ、巨大なる花型にして鮮かなる紫桃色底白色に黄色を斑し優美なり  
**振天地** モンス、ゼイアス、艶麗にして全花輝きを以て覆はれたる濃朱紅色顔る美しき大輪花  
**越の海** ホールド、ネー、咲き出しホンクリと櫻色かゝり満開後は濁りなき雪白色純潔大輪  
**大鳳** ミセス、アール、エス、ホルフオー、濃麗なる朱色を含むたる濃紅色……花型顔る大輪にして美事  
**羅生門** ミセス、ワイ、ビーラー、洋紅色を含むたる鮮やかなる紅色……丸型鏡至つて巨大優美なり

**花蝶麟** 三吉野 天佑 誰ケ袖 都獅子 桃源 彌生 萬代 伊達姿 競 星 朝陽 染衣 振天地 越の海 大鳳 羅生門



◇最新逸品——花御殿



◇アザレア界の名花——王冠

日本一の大生産地

◇アザレア

アザレアは外国産のク、デで近代色濃き花である。花容豊大と色彩の艶麗と共に鉢花物界の寵児となつたユエンである。促成用として最も好評なる物で各色取合せて寄植へなどして眺むれば一段風趣のある物である。草生園生産のアザレアは皆様より定評を頂いて居る優秀苗であるが本春も良苗の品切れとならぬ中に精々御用命のほど御願致します。

絶賛待望……草生園の

◇アザレア苗特賣組物

毎年皆様より良い組合せ 美事な苗木と御褒めにあつかる組物です。古今の稀品代表花を網羅した本場ならではの超特価組物である。

- ① 新 京、花御殿、三吉野(矮性)
  - 三種 送料共 大苗：二圓七十錢 小苗：一圓二十錢
- ② 寒牡丹、王冠、桃、源、櫻時雨、富士雪(矮性)
  - 五種 送料共 大苗：三圓 小苗：一圓二十錢
- ③ 殘 雪、眞如、月、國華錦、四海波、四季櫻(矮性)
  - 五種 送料共 大苗：三圓 小苗：一圓二十錢
- ④ 王冠、殘雪、富貴集、櫻時雨、四季櫻(矮性)
  - 三種 送料共 大苗：三圓六十錢 小苗：一圓六十錢
- ⑤ 新 京、花御殿、桃、源、眞如、月、王冠、國華錦、四海波
  - 十五種 送料共 大苗：六圓 小苗：二圓七十錢

◇アザレア特別大苗組物

- ⑥ 三四年苗 花響十七八輪付 特別優秀苗
  - 王冠、錦ノ司、龍田錦、大八洲、万寶 三圓五十錢
  - 寒牡丹、天女舞、曉山、四海波、吹雪 三圓三十錢
  - 五種揃 送料共 三圓三十錢

◇均一特別仕立大苗破格提供

- 三四年苗花響十七八輪付 一本 四十五錢 十本 四圓
  - 五六年苗花響三十輪内外 一本 八十錢 十本 七圓
  - 外送料 一本十五錢 外送料 一本三十五錢
- 櫻時雨、國華錦、玉垂錦、富貴集、天女舞、曉山錦、觀山錦、大八洲、紅麒麟、四海波、都富士、鬼笑、錦ノ司、曉山、萬寶、龍田錦、買ノ祝、照君、吹雪、錦ノ司、曉山

◇優秀花組物

- 十種揃 送料共 大苗 二圓 小苗 七十錢
  - 廿種揃 送料共 大苗 三圓八十錢 小苗 一圓四十錢
  - 卅種揃 送料共 大苗 五圓八十錢 小苗 二圓
  - 全種揃 大小苗共 定價の一割引
- ◇優秀花混合苗……各送料見計御加算御送金願ひます
- 特大苗 一本 二圓 百本 十七圓
  - 大苗 一本 一圓二十錢 百本 八圓
  - 小苗 一本 五十錢 百本 三圓五十錢
- 苗木送料 一年苗 五本 十錢 十本 十五錢 廿本 三十錢  
箱代見積 二年苗 一本 八錢 五本 三十錢 十本 五十錢  
御注文の際は必ず前記の金額御加算御送金願ひます

◇好評湧く斯界の二大名花

- 新 京 當地作出新花
    - 大苗 一本 一圓五十錢
    - 小苗 一本 五圓五十錢
  - 王冠 アルバトエリサベ
    - 大苗 一本 六圓二十錢
    - 小苗 一本 二十五錢
- 好評を博す新花にしてクリム色を含む白地に極めて淡はき吹掛け、紅紋り八重巨大花優雅典麗なる四季咲き晩秋より美花絳開す
- 斯界唯一の優美花にして濁りなき白地に濃紅色鮮やかなる覆輪をクツキリと純花心にホンフリと緑黄色を含む八重巨大花出願るよし

◇アザレア界の珍種葉斑入二品

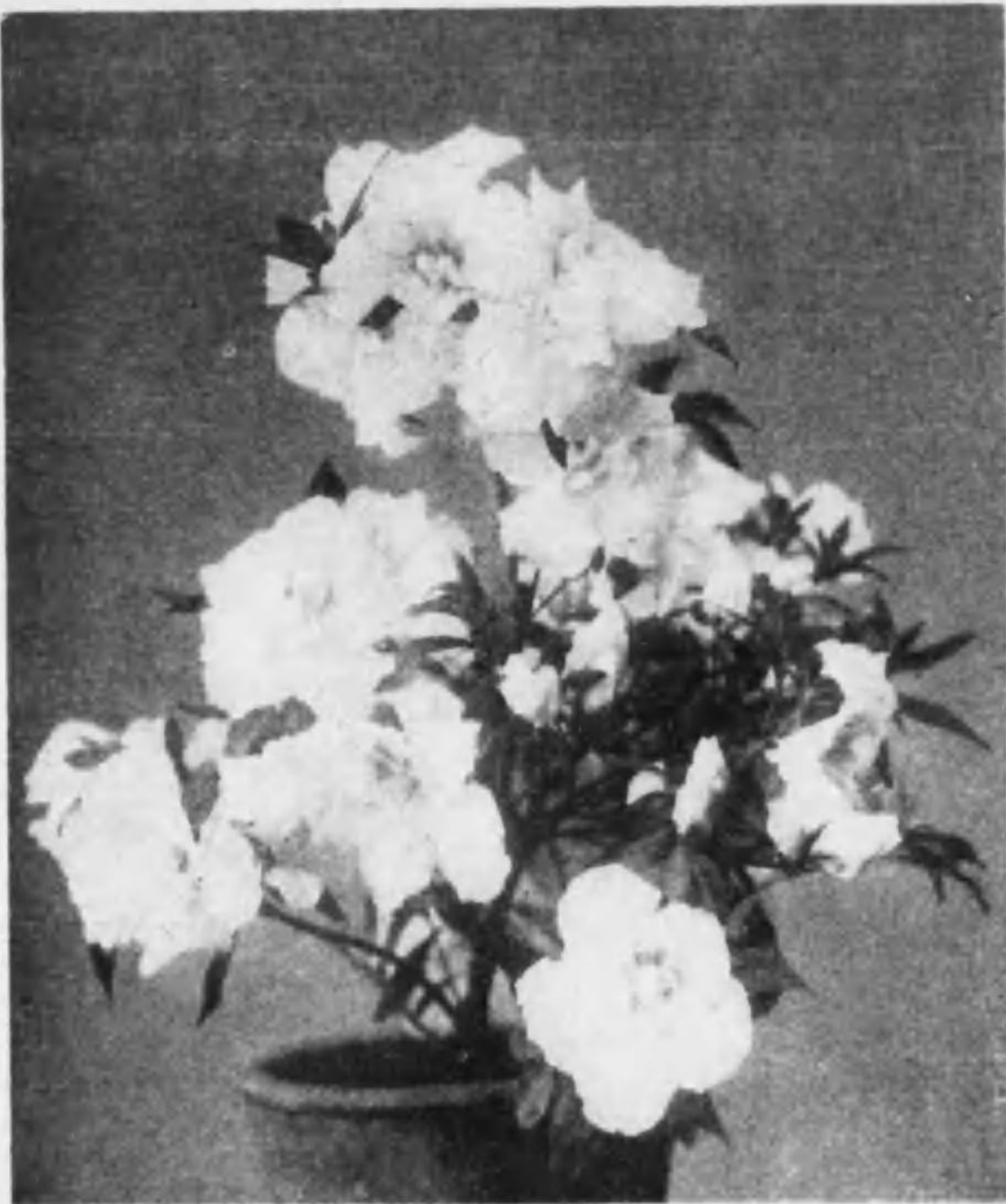
- 靈 峰 本邦作出……葉斑入種
    - 特大苗 一本 七十五圓
    - 大苗 一本 四圓五十圓
    - 小苗 一本 七圓
  - 白 峯 本邦作出……葉斑入種
    - 特大苗 一本 七十五圓
    - 大苗 一本 四圓五十圓
    - 小苗 一本 七圓
- 崇高富麗を感ぜざる雪白色の鮮明なる葉斑入、花容又た實に豊麗麗美なる淡紅色に濃紅色縞り瓜白大巨花……極早咲き鮮美自覚る如し
- 雄品靈峰の雪白斑入に對し本種はや、黄味を含みたる白斑入鮮麗にして花容又た豊大、木紅色白覆輪波瀾の八重咲き樹性極めて強健なり、豊麗なる花の鮮かさと葉斑に映ゆる美しさは「靈峰」「白峰」のみの持つ特長なり

◇最新貴品

◇以下大苗……一本一圓 ◇小苗……一本四十錢

- 三吉野 原名不詳  
淡紅色に濃紅の星點入り白覆輪一重にして極めて典雅の銘品なり(矮性種)
- 花御殿 原名不詳  
全花淡クリーム色に鮮かなる紅吹掛絞り千重 彩色の美他に類を見ず逸品
- 眞如ノ月 本邦作出新花  
一二年生は優麗なる濃若紫底白なれど三四年日頃より清麗なる雪白色に濃若紫色の大ワッラシ一重五輪咲き巨大の銘花 鮮美……

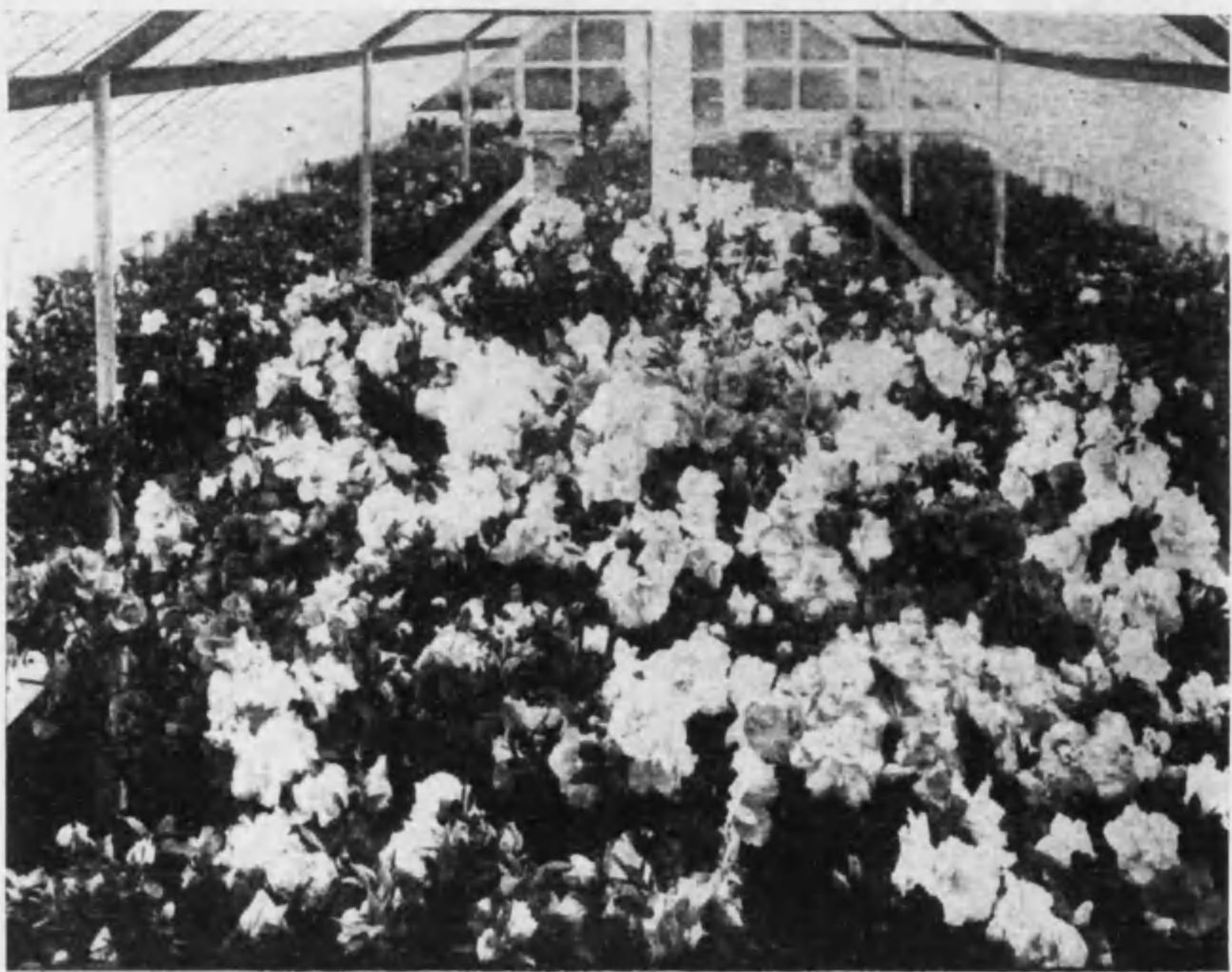
◇稀品……錦の司……特大苗



◇新花稀品

◇以下大苗……一本五十錢 ◇小苗……一本二十錢

- 四季櫻 マダムオーガストパンタス  
鮮かなる桃紅色地にクッキリとせる白覆輪絞り一重至つて花出よき四季咲き晩秋よりボク／＼開花す 矮性種にて愛らし
- 雲 ブリンスエリサベス  
清麗なる雪白色に底へホンノリと緑色を含む 花瓣頗る肉厚き八重咲き花容大なる事は蓋し斯界白花中群を抜く名花なり
- 牡丹 エクライリユール  
艶麗なる濃洋紅色八重咲き獅子の如く盛り上る巨大りん肉頗る厚く偉大なる四季咲き晩秋よりボク／＼美事に開花す
- 源 本邦作出新花  
優麗なる雪白色に底へホンノリと緑色を含む 桃色地に美しき濁りなき淡紫色を點す字咲き花容實に極大名花なり本種は微かに香有
- 富士の雪 本邦作出  
清麗なる雪白色にして爪波状輪一重咲頗る巨大りんの貴品種なり
- 國華錦 當地作出新花  
本種は伏毛的なクリーム色を含む白地に輝きある濃紅色をさすがに絞る八重頗る巨大花肉厚き事は蓋し斯界隨一なり
- 櫻時雨 コメツト  
アツレヤ界中稀れに見る花型にして六七輪の一重咲き極めて大輪……花は白地に鮮紅絞り又は吹掛絞り樹容高麗の珍種
- 清見湯 シネベレスケレフトパール  
純麗なる雪白色八重大輪……時によりホンノリと紅を絞る事あり四季咲き……極矮性盆栽仕立に適合珍種
- 玉垂錦 マダムロンドネスツト  
淡桃紅色に鮮明なる白覆輪八重巨大花……四季咲理想名花……促成最良
- 四海波 マダムモリトユイマルバ  
白地に濃紅色ノ小底緑色八重咲頗るの巨大花波濤貴品盆栽仕立に良し
- 高千穂 當地作出新花  
純なる雪白色地に鮮明なる紅の吹かけ絞り千重中輪にして花型珍奇なる筒型状……斯界の珍種盆栽仕立にて面白し



◇満堂花を以て溢れる 草生園温室……アザレヤ満開の状

◇特選優秀銘花

苗木送料 ◇小苗 五本十錢 ◇十本 十五錢 ◇大苗 一本八錢 ◇五本 三十錢

- 極光 マダムジロセフアビーボネ  
朱紅濃紅絞り爪白千重早咲き
- 山錦 プレンジヤンゲルツホーブ  
鮮桃に紅絞り大覆輪大輪
- 麒麟 本邦作出  
濃紅色底に、紫色波濤八重
- 龍田錦 パーティニヤ  
淡紅に純紅絞り爪白八重巨大花
- 通小町 シヤンパーニス  
淡紅地に濃紅底紅絞り一重大輪
- 壺重 朱紅色八重大輪早咲き
- 紫重 紫紅色中輪二重花付き最良
- 鈴 紫紅色に極紅絞り八重大輪
- 車 ドクトルバパーケンランシス  
朱紅色一重丁字出中輪
- 實 メモリーリバンホーナー  
輝きある濃洋紅色丁字出超巨大花
- 純白がすかに絞る千重波濤大花
- 派山 ピンクパール  
桃色底緑色に濃桃星點入り八重
- 曉山 ローズベール  
上品なる桃色丸輪八重巨大花
- 横笛 ミセスシラノド  
鮮麗なる洋紅色八重大輪
- 鬼笑 マダムシヤンハレレス  
濃洋紅八重巨大花盆栽型によし
- 錦戸 フランエツチサイデル  
純白にがすかに紅絞り千重立木性
- 荒獅子 オセロ  
濃洋紅八重波濤底赤點入り
- 玉章 セリベリヤナ  
本紅に雪白覆輪丁字出花付き良
- 乙女 シモンマドナ  
洋紅に紫含む八重花出よき早咲
- 天女の舞 マダムモリユイ  
桃色白覆輪絞り波濤八重巨大花
- 九重 エツトケツト  
紫紅色八重大輪花付き良
- 紫玉の光 アイネストジャス  
尖鋭紫紅色八重大輪



◇石楠花の盆栽



◇可愛らしい——カルミヤの花



◇好評なる新花——新 京

大八洲 雲白中心グリーンを帯び千重大花  
 葛城 輝きある紫紅色花出良し  
 千賀の浦 純白底緑色八重咲き促成によし  
 妻訪 淡洋紅色底紅器入り丁字出巨大花  
 十二重 フレデリックサンダー  
 照君 濃桃色底紅濃し巨大花々出よし  
 神樂歌 カリスマン  
 吹雪 青白千重波美巨大花中心緑色  
 日本櫻 ヘレンシヤナ  
 淡紅地に濃紅絞リ白覆輪八重巨大花

◇以下大苗……一本 二十銭

朝日 朱紅一重爪白糸覆輪丁字出  
 都富士 雪白八重巨大花稀れに絞る事有  
 桃園 エンペルアラウ  
 伯龍 淡紅色爪白八重極咲き性なり  
 紅重 雪白八重大り丸樹性強健  
 曉山 鮮紅二重中輪花出頗るよし  
 山の錦 デーブレヤ  
 祝の祝 エンペルアラウスエンデス  
 賀の臺 エツキスプレース  
 朱臺 輝きある朱紅色一重大輪  
 天惠 常地作出  
 青白地紅吹掛絞底緑色を粧ふ八重

◇小苗……一本 八 銭

**◇アザレヤの育て方**  
 培養土 他ツ、種類同様根の細い物故培養土は極めて細い。排水のよい物を選ばねばならぬ。一年苗は水害がよく、二年苗は腐葉土や壤土に川砂や鹿沼土を混和した物がよい。  
 植込・灌水 あまり固く植込まや軽く植込むがよい。一般スヤキ鉢に植込むが大枝培の際には木箱植へにする。経済的である。灌水は一日一回を標準とす。晩秋より冬期中は余り乾かぬ故、土の乾き具合へを見て適宜灌水すれば良い物である。  
 置場・施肥 一年苗は概ね、フレーム内に育てますが、二年目から通風よき處で培養致します。一般ヨシズで日曬へするが灌水さい充分であれば日覆へせや共差支へない物である。肥料は油粕を粉末のま、三週に一回の割合へに三月下旬より九月下旬頃まで施肥す。



◇サキシフラガ 一株……三十 銭  
 十株……二圓五十 銭  
 本邦山草岩鏡に似て葉は光澤ある厚葉にして花は早春桃色櫻色花型鐘状の愛らしき美花を數十輪開花す鉢植切花用何れにも適す促成に良し

**剪枝・病害**  
 元氣盛五の物は徒長枝がドク／＼出から不用の物は切り取り型を整ふるがよい。病虫はスリップフヤグンガイが付くがデリス石楠を撒布すればよい。新芽發育中に二回ホルド液を撒布し以後はデリス石楠がフラククリオンを撒布すればよい。  
**繁殖法**  
 一般挿木法を行ふ。六月頃新芽の發育中止直前に長さ一寸五分位に切りとり深さ三寸位の木箱に細砂を入れ挿込めば約一ヶ月位にて發根す。  
**アザレヤ驅除劑**  
**◇デリス石楠**  
 ◇溶解液一斗分 ◇一袋……三十 銭  
 アザレヤの最も侵されやすい害虫ダンバイ虫心喰虫は本石楠で完全に驅除が出来る物です。實費分譲す。

**◇邦産石楠花……シヤクナゲ**

**珍種**  
**黄花石楠花** 一本一圓以上  
 本種は長野地方及び北海道の産にして歐米にも余り類を見ざる珍種なり樹姿自然と盆栽に叶へ半懸崖仕立などに妙  
**日光石楠花** 一本五十銭以上  
 咲き出し桃紅色満開に從つて桃色となる本種は樹容婉曲にして盆栽に良し  
**筑紫石楠花** 一本一圓以上  
 本種は邦産石楠花中花葉最も巨大なる大輪花にして美しき淡桃色目覺むる如し生育速かなるを以て庭園用鉢植用何れにも適す優良種なり  
**佐渡石楠花** 一本一圓以上  
 咲き出し桃白色満開に從つて白色となる樹型盆用に適し趣あり性質本邦種中最も強健栽培容易なり  
**日陰ツツジ** 一本七十銭以上  
 ツツジと呼ぶとやゝ矮性の石楠花である……花は黄色の極早咲にして花出よく……盆栽に適す本種は至つて性質強健にて株分け又は挿木にて繁殖す  
**細葉石楠花** 一本八十銭以上  
 日出シヤクナゲとも稱し桃紅色底に濃き紅の點入り美し本種は葉型細葉なり  
**姫石楠花** 一本三十銭以上  
 石楠花 中最も矮性にして愛らしき高山性種なり花は丸形鐘状にして櫻色優美小盆養仕立にて妙なり色々の高山植物と密植へなし賞するも面白し  
**蝦夷紫ツツジ** 一本五十銭以上  
 美しき紫色にして香氣に富み開花頗る早く促成用として特に珍重せらるる良種ツツジと稱せど石楠花に類似す

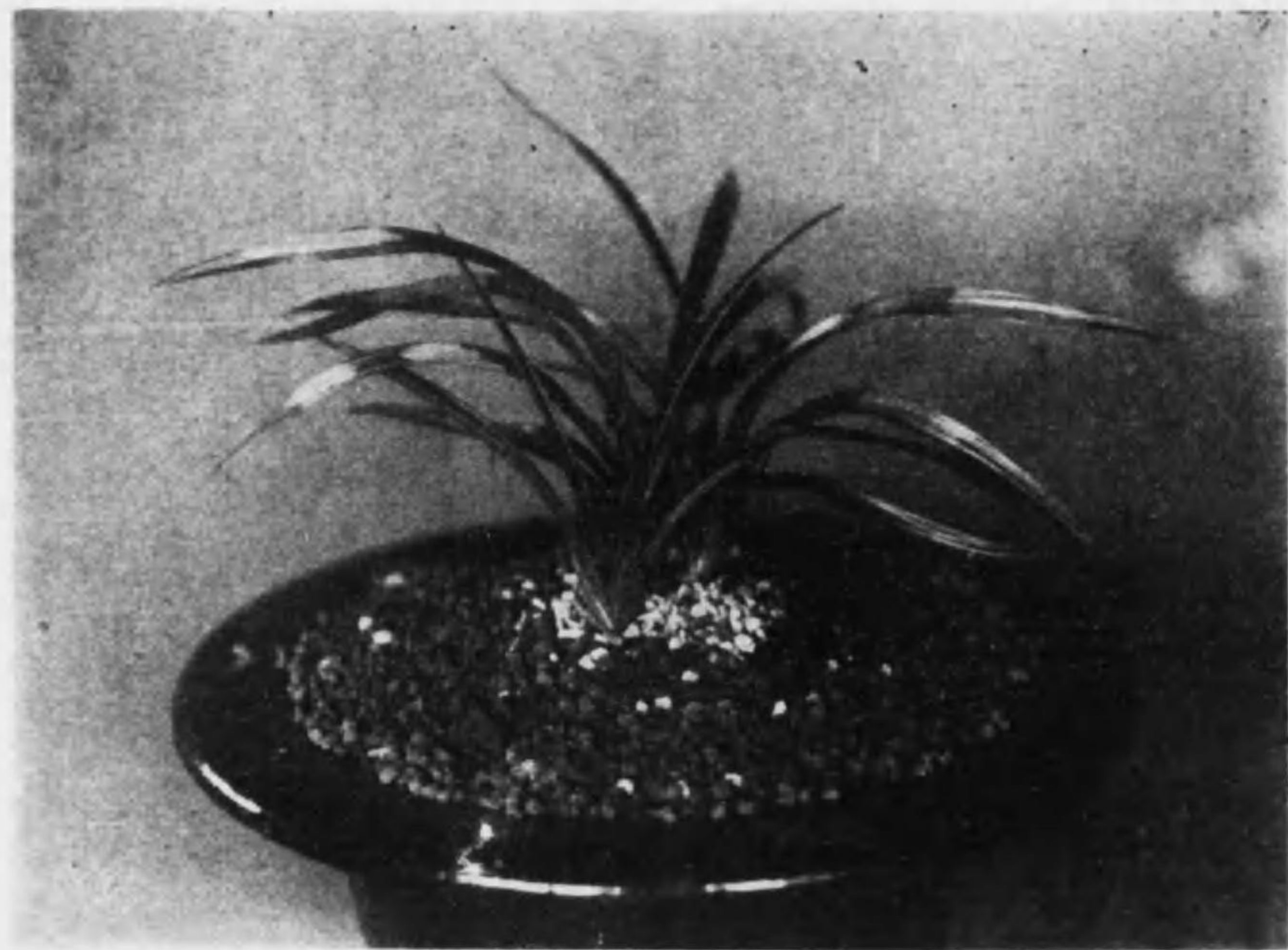
**◇邦産石楠花 特價組物**

**◇五種揃** 日光、姫、細葉、送料共 ◇甲一組五 圓  
 成るべく苗付き苗を差上げたのですが石楠花はツツジと異なり苗がよく其苗の付がぬ事がありますから豫め御含み置き下さい……

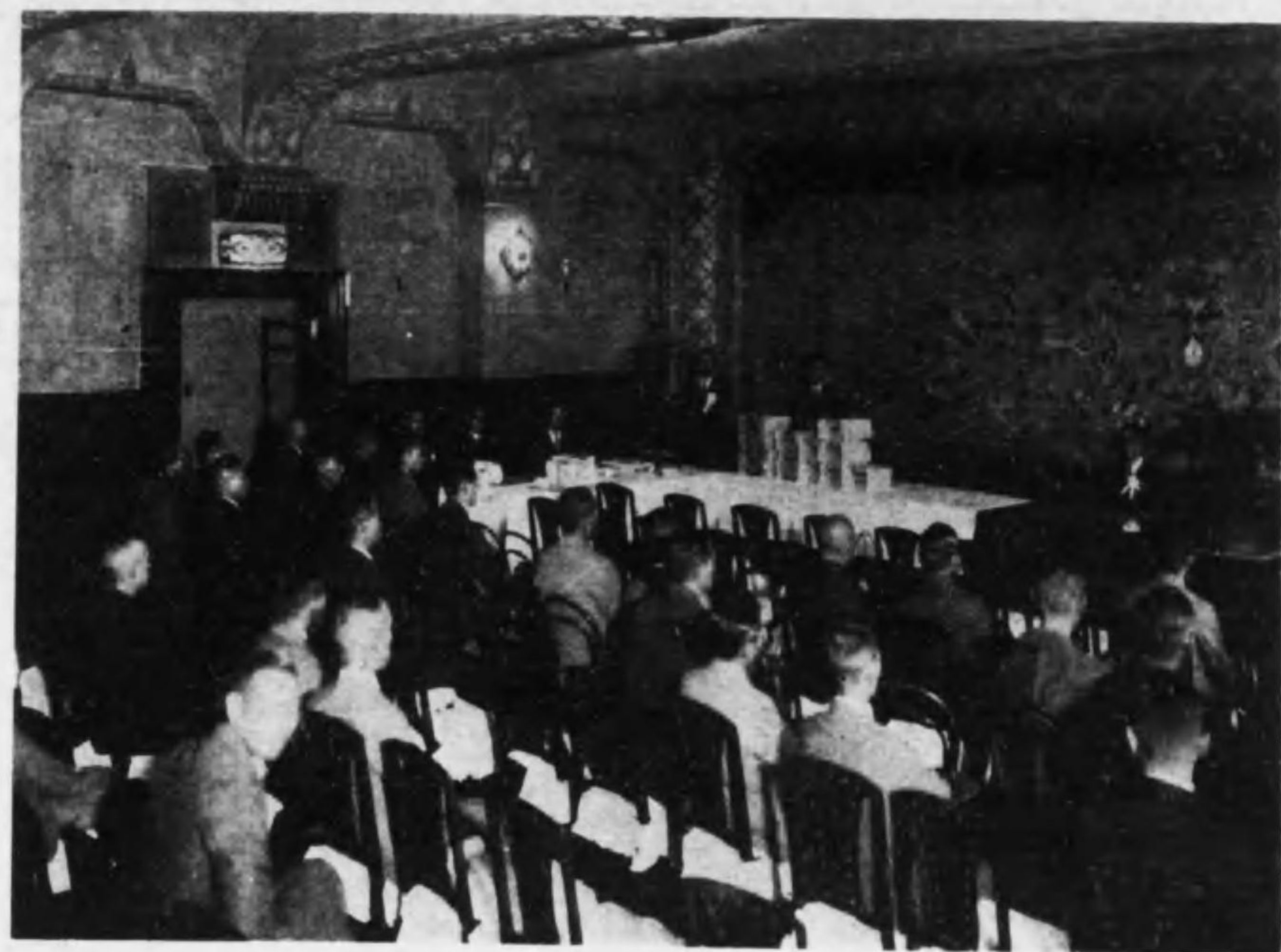
**◇カルミヤ**

本種は耐寒性灌木にして陽春の軟弱質の如き小密形の愛らしき桃紅色の奇花を開く盆栽庭園用何れにもよろしい  
**◇實生三年苗** 木丈け五六寸……強健苗  
 ◇一本……五十 銭  
 ◇十本……四圓五十 銭





◇虎斑物界新進の花形——出羽の花（昨秋大会に一等賞入賞の物）



◇第五回全国春蘭共進會——賞授授式場

## ◇春蘭

..... シュンラン

今や東洋蘭の流行は白熱的であり、中にもその王座を占むる物は春蘭である。評議は過去十数年間、絶対品種、正種をモットーとして皆より多大の御信用を蒙り、草生園の品なら見ず共賞はれると云ふ御定評を頂き、草生園には過ぎたる光榮と感謝致し居る次第でございます。今後共引續き御用命の程御願致します。

### 第五回 全国春蘭共進會

昨秋十月十七八兩日會場新潟市イタリヤ軒に於て開催せらる。流石は全國に範たる……新潟縣春蘭協會主催

#### ◇受賞者及品名（二等賞以下略す）

君の花	新潟縣 中野忠太郎	麒麟山	新潟縣 小林 靜枝
出羽の花	山形縣 地主 政吉	世界の園	新潟縣 清水 了吉
日出の花	長野縣 浦野 義廣	常陸山	同 小林 小七
麒麟山	新潟縣 高橋 權平	雲見冠	新潟縣 増井 文之
雲見冠	新潟縣 高坂 鳳仙	御鏡	新潟縣 高坂 鳳仙
御鏡	新潟縣 長場 十吉	覆輪の部	新潟縣 加藤 信一
覆輪の部	新潟縣 長場 十吉	月桂冠	新潟縣 早田長三郎
月桂冠	新潟縣 高崎作次郎	日進	新潟縣 高坂 鳳仙
日進	新潟縣 前田健太郎	月桂冠	新潟縣 高坂 鳳仙
月桂冠	新潟縣 前田健太郎	月桂冠	新潟縣 高坂 鳳仙

#### ◇春蘭界の動向に就いて

全植物界驚愕的となりつゝある春蘭界は昨春米虎斑物を中心にして價格高騰に……

## ◇虎斑物の部

### 輪波の花

壹條 貳千圓

### 世界の花

壹條 七百圓

### 麒麟山

壹條 壹千五百圓

### 長壽樂

壹條 上條 五百圓  
下條 三百五十圓

### 信濃の花

壹條 五百圓

### 出羽の花

壹條 壹千三百圓

本種は山形縣の産にして、本縣加茂町長谷川寅治氏により命名せられたる虎斑物界稀に見る逸品なり。濃緑地の厚肉葉に黄金色の實に鮮明なる虎斑をハッキリと露はす。最近進進の花形品種なり。性質又た頗る強健にして繁殖も至つて良き葉型整然たる良種。前掲の寫眞は米澤市地主政吉氏の愛培されたる物にして昨秋全國春蘭共進會に一等賞に入賞せる物。出羽の花としては斯界第一の名作品なり。大會后弊園にて譲受けたる物なり。

金剛山

壹條 上 五七五 圓

本種は虎斑物界の最高級種。河波の花に次ぐ珍品にして芽出しの時薄緑地なれど漸次濃き緑地となり。鮮明なる虎斑入り。時に白黄の肉斑の中へ更らに黒線がツラツラ状の斑を露す大葉。立葉性にし葉肉の厚く性強健貴重なる虎斑物界の稀品である。



春蘭界の宝産品——河波の花

伯龍

壹條 三百圓

本種は蛇皮性界稀れに見る貴品にして。葉面一休に白黄に色とりたる地に濃緑色の蛇皮状の斑點をあらわす他の蘭界に見る事の出来ぬ珍品である。後認れの品種もあれど本種は數年後と雖も美しく。赤葉性。

御代錦

壹條 貳百五十圓

新發表の虎斑入種にして性至つて強健子上げよく。若葉は全面に黄虎斑が因るに従つて黄虎斑をハッキリとあらわす後認れ種本種に至る作りやすき品種にてドンと初心の方にも容易に栽培される。

二羽鶴

壹條 五十圓

蘭系春蘭界中第一の珍品にして薄緑地に鮮明なる白黄の縞入り又は白色系フクラン實に優美な燕尾性。時に蘭界の貴品。御劍に似たる劍葉又は爪先が分裂する葉を出す事ありて變化多く性強健子上げ最も盛なる良種。ドンと初心家にも栽培出来る容易なり。

錦旗

壹條 二百圓

古来より愛蘭家の待望久しき覆輪物にして一寸した出来工合により生ずるありふれたる物とは全然趣きを異にし。美事の金覆輪に鮮明なる黄縷入り。葉型がハツレ葉性なり。本種は後認れ種とて絶対論の欠ける事なき得難き珍品繁殖も至つて良し。

有明

壹條 五十圓

美しき黄金色爪に濃き紺覆輪をあらわす中透種にして葉型や中葉葉性。古種の葉は黄金色の中透を虎斑の如くボカシ強健なる良種。

米澤瑞鳳

壹條 五十圓

山形縣米澤市金龍山伊太郎氏により命名せられたる雅趣に富む品種にて。認して白色の散斑縞上品然も性強健子上げよく栽培容易なる良種。

覆輪物の部

帝冠

壹條 極上 四百圓  
上 二百七十圓

本種は性豪壯雄大にして葉市頗る廣く且つ厚く深緑地に最も鮮なる美しき。白黄の極深大覆輪下葉三枚はキツト鮮明なる覆込み縷となる。古今の銘品月桂冠を凌ぐ稀代の逸品たり。

月桂冠

壹條 極上 八十八圓  
上 六十圓

月桂冠は春蘭界古今を通じての銘品にして春蘭知る人にして本種の名を知らぬ者なきほど余りにも有名な物である。性強健如何なる初心の方にも栽培容易である。葉は光澤ある極大葉性深緑地に白の鮮明なる大覆輪葉肉厚く整然たる高級種蘭界の花形品たり。

日進

壹條 壹百圓

整然たる立葉性にして輝きある濃紺地に鮮明なる白の深大覆輪葉肉厚く見ること愉快の感を感じし。古今の銘品月桂冠よりも更に深覆輪にして葉肉厚きは斯界第一と稱され。上品極雅の品種。

日光殿

壹條 五十圓

本種は蘭界隆進にして本誌三島郡駒村氏の命名にかゝる貴品にして斯界稀れに見る整然たる立葉性。濃緑地に白色の大覆輪葉肉厚く葉肉の如き性状である繁殖も至つて良し。優秀種。

雪山

壹條 十五圓

高蜂旭に輝く雪山を思はす。高潔なる逸品にして。紺碧整然たる紺地に銀白色の大フクラン。對照の美實に言はれ方なし繁殖は斯界第一と稱され性強健初心家にも手軽に作れる最良種。

秋月

壹條 三十五圓

葉型整然たる立葉性肉頗る厚く深紺地にや、黄味を含む白色の大覆輪。一見「日進」と見まがふ優秀種性質も至つて強健なり。

城山冠

壹條 三十圓

葉型整然たる極大葉性にして葉肉厚く白黄の大覆輪を深く踏ふ雄大上品なる品種にして性質も強健至つて作りやすき良種なり。

雲井

壹條 三十五圓

本種は高尚なる貴品にして茶黄地に鮮明なる濃紺覆輪の紺縷にして實に極雅な品種なり。葉色茶黄地なるを以て他種と異なり且つする事なく葉肉あり作りやすき繁殖も至つて良し品種。

松の雪

壹條 二十圓

光澤ある濃緑地に白色の白縷葉の如き鮮明なる縷出。愛らしき良種葉型や細けれど性丈夫従つて繁殖も至つて良し。

天盆

壹條 五十圓

葉型整然とせる氣品ある逸種にして葉肉非常に厚く芽出し純白色に鮮やかなる濃紺色の大覆輪葉ハツレとボカシ極美なり。

翠晃

壹條 七圓

芽出し明瞭なる美しき雪白縷葉ハツレと唯にボカシ強健種なり。

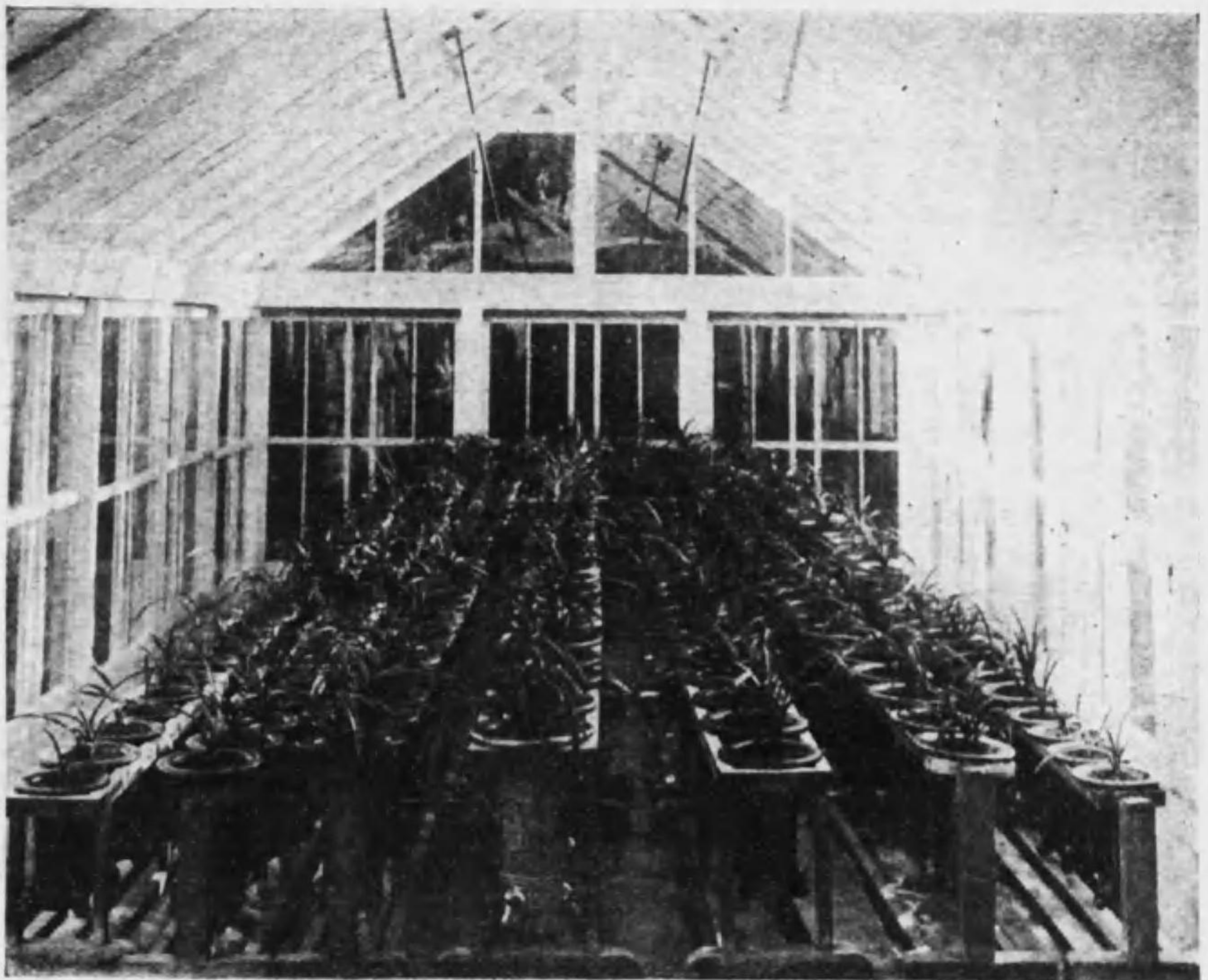
錦晃

壹條 五十圓

本種は葉肉頗る厚き緑地に白黄色の縷葉葉上。一面にボカシある上品なる品種にして。特く珍らしき點は花色の他に見らるる變つた色彩であり。紅茶色地に濃き紅茶の縷入り實に珍なり。



春蘭界の宝産品——早田長三郎氏培養



◇上品なる春蘭の花「雲山」

**春蘭奉仕組物**

- 本組物は初心春蘭培養家の爲に試作用として奉仕的に特賞提供
- ◇古今銘品二種……月桂冠、二羽鶴……送料共 百三十圓
  - ◇覆輪逸品二種……金帝、雪山……送料共 四十圓
  - ◇覆輪優品二種……金月、銀月……送料共 十三圓
  - ◇稿物新品二種……黄鶴、白鶴……送料共 四十圓
  - ◇覆輪見計二種……試作用強健種……送料共 六圓
  - ◇覆輪優良三種……金月、清月、松月……送料共 十五圓
  - ◇特選優品三種……二羽鶴、金帝、白雪冠……送料共 九十五圓

**◇草生園自慢の培養土**

◇全園の愛蘭家より絶賛の辞を賜る  
本培養土は一名「黒玉土」と稱し御實驗の各位より毎度讃辭を賜り春蘭培養の理想土なり

◇一升……二十五錢  
◇一斗……二百二十五錢  
（送料……十二錢）  
（鐵道先拂便にて發送）

- |        |        |        |        |       |       |        |        |       |       |        |
|--------|--------|--------|--------|-------|-------|--------|--------|-------|-------|--------|
| 大正冠    | 大明冠    | 東明冠    | 星晃冠    | 松月    | 金盃    | 春日     | 白金雪冠   | 清月    | 銀月    | 金帝     |
| 壹鉢 二十圓 | 壹鉢 十七圓 | 壹鉢 十五圓 | 壹鉢 十五圓 | 壹鉢 二圓 | 壹鉢 十圓 | 壹鉢 三十圓 | 壹鉢 十二圓 | 壹鉢 五圓 | 壹鉢 五圓 | 壹鉢 二十圓 |
- 厚き大葉性や、立葉にして白黄の鮮明なる深大覆輪上出来の物は貴品「帝冠」に似たる色彩をあらはし實に雄大な良種なり
- 立葉性紺地に濁りなき雪白色の鮮明なる覆輪性強健繁殖最良の良種
- 紺地に鮮明なる白黄フクリン 大葉性にして強健なる良種子水上げ良し
- 雄大な極大葉性にして黄のクツキリとせる大覆輪至つて高尙性強健
- や、細葉なれど葉肉厚き立葉性にして、白色のハツキリせる覆輪性頗る強健子上げよく初心家の試作用に最良の佳品なり
- 緑地に白黄の鮮やかなる覆輪整然たる良種（花黄金色白覆輪美事なり）
- 以前金大覆と稱され、月桂冠と對立せる黄フクリンとして愛賞せられたる良種 紺地に濃黄の大覆輪 古くより定評ある品種なり
- 緑地に鮮やかなる覆輪性質強く頗る作りやすき好評なる優良種なり
- 紺地や、立葉性整然としたる白黄の鮮やかなる覆輪種上品なり
- 白色の鮮やかなるフクリンや、立葉性整然として雄大な良種なり
- 紺地大葉性白色のハツキリとせる覆輪種タレ強なる優良品なり
- や、立葉性白黄の大覆輪大葉性にして上出来の物は月桂冠に似寄ることあれど葉肉や、薄く葉先尖状なる點にて判然す

**◇春蘭番附**

新編春蘭番附にて役員協議の結果選定したる物にて絶対公平なる物である 本春蘭の貴品の一覧目録を判る座石欠くからざる物

**◇源氏香**

本種は葉は無地なれど花は黄味を帯びたる白色にして一般白花春蘭と稱せらるゝものなり 陽春の候葉間より抽出して吹き出す態は實に高雅潔々たり

永盛園 吉田 安正 借樂園 杉山 甚吾  
名古屋愛蘭 大關 猪平 草生園 長尾 次太郎 共選  
副會長  
實際園藝主幹 石井勇義著  
最新刊 東洋蘭圖譜 定價 一冊 金六圓  
春蘭を始め全東洋蘭原色寫眞數十種と培養秘訣を懇切に述べた斯界の珍寶

新編春蘭番附發行  
會報 (副刊號) 四六判 内容アト紙 五四頁  
送料共(實費) 一冊 五十五錢  
全植物界の中心たる春蘭の作り方大容並に斯界の大勢が一目で判る好著

**◇春蘭の作り方に就いて**

先づ植替への時期から申しますれば秋の九月頃より翌春の四月頃までが一番良い時である

春蘭は濕り過ぎるのを嫌やがるから鉢の底部三分の一位はスヤキ鉢の破片の如き物を入れ上部は「黒玉土」に小砂利を少々混和して植込むがよい 時に黒玉土のみを植込んでもよい 砂利のみを植込む事もあるが土と異り少しも肥料分がない物故此場合は春秋種薄の肥料を與へてやらねばなりません 植替へ直後は水の乾く物故三週間位は充分灌水してやるがよい

梅雨時は濕り勝ち故水を控へ目にし雨は春先に三四回あて、やれば他は余りあてぬがよい物である 殊に秋雨は絶対避けねばなりません

冬期中はプレームがあれば其中に取込むのが一番良いが、無い場合は光線の取りのよい室内に入れて乾いたら水を與へて置く

ばよい

春蘭は葉にゴミのつくのを嫌ふから時々清水で葉を傷めぬ様毛筆で洗つてやるがよい 白い粉の様なカイガラムシもよく付きますが此際も前記同様筆で洗ひ落してやるがよい 春から秋までの置場は風通しのよい處でヨシツ下位の處に作るのが一番作りやすい物である

春蘭に與へる水は雨水用水の如き軟水がよく 井戸水道の水を與へる時は半日位汲みおいてから光線にあて温まつた物を用ゐるがよい

鉢は樂燒きとして此種の専門の鉢が最もよいが、無い場合は排水よき鉢を選んで植込むがよい

施肥は前述の「黒玉土」を使用すれば有機質肥料分を適度に含まれて居るから毎年新しい土に取り替へてやれば別に肥料を與へてやらなく共見事に出来る



◇花の美しい金龍邊蘭……昌球

◇金龍邊蘭……キンリウウヘンラン

金龍邊蘭は何れも地にも栽培容易で、花出は頗るよい物にして且つ花色の變つたものもあつて趣味多く美人の方にもよく作られる。葉柄も至つてよいものである。◇御注文はすべて……二種以上より願ひます

花の美しい  
◇二種揃

白花金龍邊 葉は無地にして光澤あり花はやう、黄味を  
含み白色上品なる色彩雄雄と花出良し  
金龍邊昌球 無地葉にして立葉性極大雄大にして性質  
強健花は巨大なる長楕円赤色を呈し濃色  
◇以上一箱四十錢 ◇二種 四箱 送料共 一圓五十錢

◇金龍邊奉仕組物

組物は何れも一種、種、組合せた物である  
◇古今逸品三種揃 草、神、代、白、玉、送料共六圓  
◇古今逸品五種揃 白玉、雪の雲、富士、神代、玉草、送料共八圓五十錢  
◇古今佳品五種揃 雪の雲、神風、白玉、時鳥、七寶錦、送料共九圓  
◇優秀佳品五種揃 晴月、富士、雪の雲、若松、神風、送料共五圓五十錢  
◇優秀逸品十種揃 雪の雲、國光、神代、春駒、神風、造化日月、大白冠八重衣、若松、送料共五圓五十錢



◇蕙蘭……ケイラン

蕙の高尙極雅の事は今更ら味々たるまでもありませぬ。室内の觀賞用として、は蘭を第一に推さねばならず、盛夏より中秋にかけて芳香高き薫風を漂はせ心身共に快慰たらしむる點は到底他の道從に許さぬ物である。

- 白雲素心 一箱 二圓五十錢
- 大葉觀音素心 一箱 二圓五十錢
- 十三大保素心 一箱 二圓五十錢
- 一莖九花 一箱 五十錢
- 一莖一花 一箱 三十錢
- 素心白覆輪 一箱 一圓
- 龍岩素心 一箱 二圓五十錢
- 寒蘭 一箱 一圓五十錢
- 魚鱗 一箱 二圓
- 鐵骨素心 一箱 七十錢
- 玉花蘭 一箱 五十錢
- 白花台灣盤歲 一箱 五圓

◇芳香優郁たる……一莖九花

◇古今貴品三種 一箱 十三圓  
美麗なる黄の中斑縞出立葉性逸白  
八千代 一箱 七圓  
眞黄の中斑縞出立葉上品なる貴品  
出芽甜フクリン白中斑后白大覆

◇古今逸品種

- 時鳥 淡黄地に紺縞輪の紺縞出
- 七寶錦 白黄覆輪縞入り美事なり
- 九重玉 大爪白に白縞入りの貴品
- 白雲 純白の中斑入具種
- 泰山の雲 出芽甜覆輪縞黄中斑後黄
- 玉紅錦 厚葉中黄縞縞入り美し
- 蜀冠 鮮やかなる黄縞後晒
- 玉冠 白黄瓜鮮明なる縞入り
- 神風 鮮明なる白黄縞入り
- 櫻戸 鮮黄の深爪覆輪の縞
- 金世界 美しき白黄中透縞入り
- 豊國 黄金覆輪及び縞入り
- 講代 白黄鮮明なり
- 神雪 鮮明なる黄中斑入美事
- 松の雪 白大覆輪ボカン班入
- 平和 青覆輪白黄の中透
- 八相 瓜白白縞出立葉性名品也
- 相生錦 鮮明なる黄縞白の瓜覆り

◇優秀佳品種

◇以下 一箱……一圓  
瓜白白縞出立葉性名品也  
鮮明なる黄縞白の瓜覆り

◇以下 一箱……一圓  
白の鮮明なる立縞美事  
白の深爪覆輪細葉性  
白縞入り立葉高尙なり  
白の鮮明なる中透縞入り  
出芽淡黄中斑後白大覆り  
八千代の中縞  
黄大覆りの中透縞  
中黄縞ボカン縞入り

- 日本錦 白の鮮明なる立縞美事
- 明冠 白の深爪覆輪細葉性
- 御晃 白縞入り立葉高尙なり
- 富福 白の鮮明なる中透縞入り
- 七福 出芽淡黄中斑後白大覆り
- 富福 八千代の中縞
- 七福 黄大覆りの中透縞
- 富福 中黄縞ボカン縞入り
- 日本錦 白の鮮明なる立縞美事
- 明冠 白の深爪覆輪細葉性
- 御晃 白縞入り立葉高尙なり
- 富福 白の鮮明なる中透縞入り
- 七福 出芽淡黄中斑後白大覆り
- 富福 八千代の中縞
- 七福 黄大覆りの中透縞
- 富福 中黄縞ボカン縞入り

◇金龍邊特價品

- 日月 白黄深大覆輪 一箱 二十錢
- 春日 瓜白黄覆り 一箱 二十錢
- 大白冠 白黄瓜覆り 一箱 十五錢
- 無地葉金龍邊 一箱 八圓

◇台灣蘭寒 一箱 一圓二十錢  
◇五葉五  
本邦産より葉長大にして花も至  
つて雄大花色は青と紫色の物もあ  
る。十二月より御正月頃に亘り  
開花するを以て床飾りとして優  
雅高尙なる物なり

◇長生蘭……セッコク

長生蘭とは石蘭の別名にして晩春より初夏に亘り愛らしき雅趣ある芳  
香優烈なる美花を開く。又白黄のフクリン縞或は白黄紅の縞入  
り葉等色彩に葉型に變化さわりなく古来より珍重せられた靈草なり

- 銀龍 一箱 一圓五十錢
- 一品 一箱 一圓五十錢
- 優秀種 五種揃 (品種見計組合せ) 送料共 七圓



◇葉も花も愛らしい……長生蘭

◇ジャーマンアイリス..... 獨逸 菖蒲

獨逸の花菖蒲にして晩春より初夏に亘り光澤ある麗麗の花を開く切花  
花増用何れにも適す性強健なる宿根..... 色彩變化に富む..... 珍色あり

- ◇一 種..... 一 株..... 二十 錢
- ◇混 合 種..... 一 株..... 五十 錢
- ◇十 種..... 送 料 共..... 一 圓 八 十 錢
- ◇百 種..... 送 料 要 ず..... 三 圓 七 十 錢

◇アスチルベ

晩春より初夏に亘り切花又は鉢植へと  
して近來非常に歡迎されて居る物です  
風姿は本邦泡盛草と同じく白桃色など  
の豊大なる花房は言へ知れぬ風情のあ  
る物です  
耐寒性宿根草として如何なる地にもよく  
成育し栽培頗る容易なり

- ◇一 種..... 一 株..... 十 五 錢
- ◇優 良 五 種 揃..... 送 料 共..... 十 七 十 錢
- ◇優 良 混 合 送 料 要 ず..... 十 株 六 十 圓 錢



◇ジャーマンアイリス

◇エリカ.....見計品種.....十種揃.....一圓四錢  
◇エリカ.....混合種.....十本.....七十錢

◇エリカ

エリカは強健なる灌木性植物にして葉型細かくして雅趣あり花は鈴蘭に似た  
る小花全枝に密着して盛開す實に愛らしき物である 切花鉢植へ何れにも良  
し 花季は品種により色々あり晩秋より春迄咲く物夏咲きなど様々である



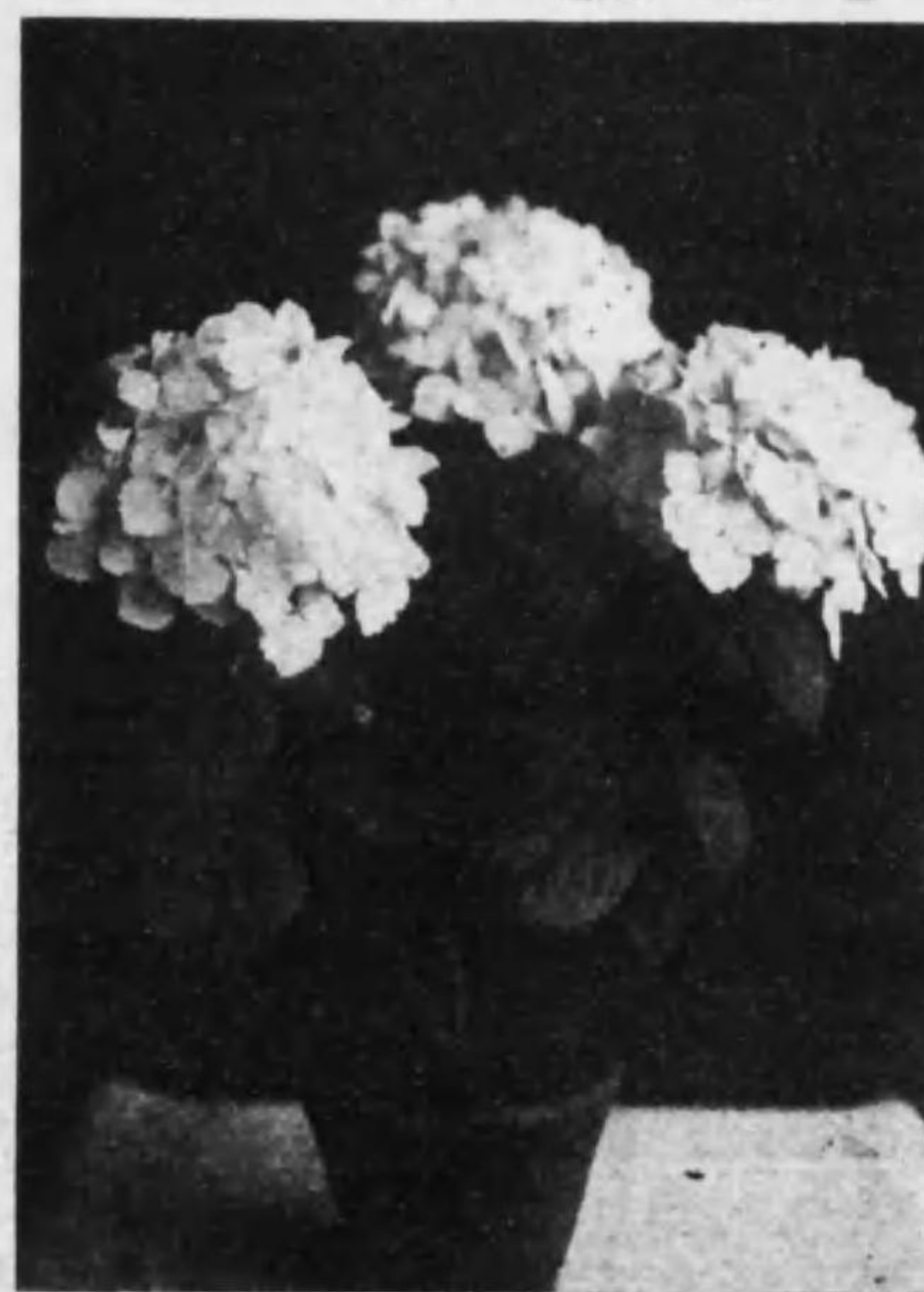
常 曉 秀 譽

夏 鮮桃色花出よく切花庭木に  
良し夏咲  
濃紅色鮮明丈一尺位五六  
月頃開花  
純白八重細葉密生盆栽によ  
し夏咲き  
春咲き白花丈高く切花庭  
木に適す

- ◇以下 一 本..... 十 五 錢
- 紫 雲 樹..... 多 咲 白 花 丈 高 切 花 良 し
- 殘 雪..... 丈 余 に 及 ぶ 樹 性 白 花 多 咲 性
- 榮 冠..... 春 咲 淡 紫 色 小 輪 花 を 盛 開 す
- 旭 晃..... 淡 紅 色 に 濃 紅 フ チ 取 り 多 咲 性
- 春 日..... 濃 パ ラ 色 夏 咲 性 種 の 良 花 乃 り
- 八 千 代..... 眞 紅 色 の 美 花 秋 咲 性 の 矮 性 種
- 紫 宸 殿..... 鮮 紫 色 極 大 輪 夏 更 秋 迄 盛 開
- 陽 貴 妃..... 秋 咲 性 種 淡 紫 色 の 八 重 咲 美 し
- 紫 光 殿..... 淡 紅 色 の 夏 咲 性 愛 らし 品 種

◇ハイドランジア  
◇優良混合苗

◇十本.....(送 料 共) 七 十 錢  
◇百本.....(送 料 要 ず)



- ◇プリムラバルガリス..... 洋種の櫻草にして一名小櫻草とも稱し  
非常に愛らしき宿根草である丈三四  
寸位に伸び陽春の候様々の花を開く
- ◇ハイドランジア..... 西洋アジサイ  
歐米園藝界に非常の流行を來たし近年本邦にては鉢植に花壇に又は促成用と  
して好評を博しつゝある物である 寫眞は促成したハイドランジアの鉢植  
◇花形は本邦アジサイに比し頗る巨大房咲色彩變化に富み麗麗實に美事の物  
◇以下 一 本..... 十 五 錢
- ◇黄花小櫻草..... 桃紅丸葉多花性
- ◇各種混合..... 桃紅丸葉多花性
- ◇十株..... 桃紅丸葉多花性
- ◇百株..... 桃紅丸葉多花性
- ◇十種揃..... 桃紅丸葉多花性
- ◇以下 一 本..... 十 五 錢
- マリーシャルホシ..... 濃赤巨大多花性
- ククセル..... 桃紅丸葉切咲
- ロケル..... 桃紅丸葉早咲
- ヘルムフイツァー..... 薄桃色早生咲
- ポインシカフアユル..... 紅桃色大輪
- スルニール..... 紅桃色大輪切咲
- スフィンランドシヨア..... 鮮紅色密生花
- リウナントシヨア..... 濃桃紅星形咲
- エルム..... 濃桃紅星形咲
- インゴル..... 鮮紅色丸葉
- ドチ..... 鮮桃色大輪
- ホーンスタイ..... 桃紅丸葉多花性
- ドームシオン..... 桃紅丸葉多花性
- セイメーション..... 桃紅丸葉多花性
- アメリコ..... 鮮桃色後紫
- コクエリコット..... 鮮桃色大輪美花
- ランセロット..... 濃鮮桃切咲大輪
- ラマ..... 濃鮮桃切咲大輪
- ランセロット..... 濃鮮桃切咲大輪
- マダム..... 鮮紅赤色大輪
- モイレ..... 鮮紅赤色大輪
- スプレングエイレ..... 赤紫色大輪



◇花菖蒲

花菖蒲は燕尾科に屬する耐寒性宿根植物にして水映共によく生育し生  
花用庭園用として古來より愛賞せらるる本邦固有の觀賞植物で數十  
品種あり品名掲載を略し組物として特價提供致します 移植は春秋  
各種共色形を良い工合へに組合せたる特選品です  
送 料 要 ず  
送 料 要 ず  
送 料 要 ず

- ◇花菖蒲..... 各種共色形を良い工合へに組合せたる特選品です
- ◇優良種..... 送 料 要 ず
- ◇三十種揃..... 送 料 要 ず
- ◇百種揃..... 送 料 要 ず

- ◇睡蓮..... ニンフイヤ  
盛夏の候清らかな水中に赤白黄様々の愛らしき花を開く 栽培至つて  
容易にして 植込む土は粘質土がよく肥料は干魚鱗などを與へてや  
るが良し
- ◇根留アスター..... 本邦ヨメナ菊の種にして初夏より  
秋まで盛開す切花増用によし  
送 料 共..... 十 八 十 錢
- ◇野 菊..... 野菊にも色々品種があり矮性にして  
盆栽に適す物又庭園の根草に堪へり  
送 料 共..... 十 八 十 錢
- ◇豪華品..... 送 料 共..... 十 八 十 錢
- ◇優良種..... 送 料 共..... 十 八 十 錢
- ◇混合種..... 送 料 共..... 十 八 十 錢
- ◇百種揃..... 送 料 共..... 十 八 十 錢
- ◇十種揃..... 送 料 共..... 十 八 十 錢

石附き用  
◇エゾ松小苗

小苗御求めの上春秋の好  
期に石附き遊せば三四年  
にしてコンパクト面白石附  
き盆栽が出来上ります

- ◇實生エゾ松苗..... (丈六七寸)
- 一本..... 送 料 共 五 十 錢
- 十本..... 送 料 共 四 圓 五 十 錢
- 本場造業の實生苗です 石附き  
や小盆栽植込用として好評の物  
です挿木小苗が小さいと過ぎると  
思召す方は本苗木御試用下さい



◇百兩金一百種萬化實生苗の實付き



◇百兩金稀品——萌黃萬實の實付き

**◇百兩金五種揃組物** 五種揃、萬化、皇、朝日錦、富士巻鳳凰……送料共……二十圓

**◇百兩金實生苗特價品**  
實生苗は大休類と同様の物であるが實生の事とて中には多少種類と異つた物もある。本實生苗は三年生位にて明年頃より結實寸丈三寸位

**◇實生三年苗**……本……五十錢  
**◇五種揃**……送料共二圓  
**◇三種揃**……送料共一圓三十錢  
**◇五種十本**……送料共三圓五十錢  
**◇百種萬化**……四年生實付苗……送料共……一圓……

**◇寒風蘭**……二種……五十錢  
葉長く光澤ある肉厚の物にて寒中開花す正月の飾物などに絶好の蘭である

**◇水昌蘭**……二種……八十錢  
前種の葉變りにて爪に白覆輪縁へ上品

**◇石菖**  
古来より文人雅客に愛賞せられたる物にして愛らしき性質のものや又は白黄の縞入り美しき品種あり栽培容易なり

**◇一種**……一株……送料共……廿五錢  
**◇五種揃**……一株……送料共……一圓

**◇百兩金……タチバナ**

本種はクロトンと共に和洋観葉植物界の二大代表的品種にて葉形色彩共變化多く美しき點に於ても又た風姿の高尙な事もクロトンを數段凌駕す直射光線を嫌ふからフレーム内か温氣ある日陰に育てるがよろしい

苗木の價格は接木一年苗と實生三四年極上苗の物である……寫眞の様な實生……は接木一年上苗の五割引増し又は倍額位に

萬化	一本	四圓	五鳳	一本	十圓
朱木地厚葉卷上長葉白班入	一本	四圓	赤木薄カラ葉小判卷白班入美事なる高級種なり	一本	十圓
丸葉カラ葉白班入	一本	五圓	麟王	一本	十圓
極大葉卷上キリン葉白班入本種は實に美しき奇品なり	一本	三圓	赤大小判形大葉卷上白班入高級種	一本	七圓
富士巻鳳凰	一本	三圓	萌黃萬實	一本	七圓
赤木長葉卷上長葉白覆輪	一本	七圓	朋黃厚葉カラ葉卷上長葉白班入(寫眞参照)	一本	七圓
朝日錦	一本	七圓	皇	一本	七圓
赤木平葉大矢ハズ班入	一本	四圓	赤紫黃長葉卷上上品なり	一本	七圓
大和錦	一本	四圓	大明朝日	一本	七圓
崩黃大長葉白覆又は白班入赤實	一本	四圓	赤紫木平長葉白班入	一本	五圓
			慶雲錦	一本	五圓
			赤紫木長狂葉白班入れ魚の子實	一本	五圓



◇カクタスダリヤの花

**◇カンナ**……發送四月中旬頃より  
初夏より晩秋にかけて咲きつゞけ花壇を賑はすものはカンナです。培養容易にして優雅の花を續開す

◇優異種五種送料共八十錢  
◇各種混合十球送料共五十錢

◇十種……一圓五十錢  
◇百球……送料要す……三圓

**◇ハーデーフロックス**  
一名夾竹草とも稱し強健なる宿根草にして草丈け尺余に達し初夏より秋まで愛らしき鐘状の花を續開す。花壇切花用として又鉢植用にも適し愛顧されて居る。組物は花色を良く按配に組合せた物です

◇優異種五種揃……送料共七十錢  
◇特選種十種揃……送料共一圓廿錢  
◇優異札落混合送料共十本三圓五十錢  
百本二圓五十錢

**◇芝性フロックス**  
春季芝状の葉上に花毛氈の如く一面に開花す鉢植花壇用何れにも良し花色は白赤紫などあり花壇縁りに適す

◇一株十錢混合苗十株三十五錢  
◇三種廿五錢混合苗百株二圓五十錢

**◇茶腕蓮**  
夏日愛らしく白赤等の花を續開す植込みは四五日頃が最もよし

◇開花根 一根……送料共……三十錢



花のスラオジラグ◇

**◇ダリヤ**……發送四月中旬頃より  
初夏より晩秋にかけて比類なき美花を續開する物はダリヤである。如何なる地にも栽培容易にして花壇切花用に好評なり

**◇ダリヤ優秀花組物**

◇カクタス種……五種揃……送料共……一圓五十錢  
◇ピオニー種……五種揃……送料共……一圓五十錢  
◇ボン種……五種揃……送料共……一圓  
◇各種混合……十球……七十錢  
百球……五圓

◇十球送料幣圓百錢  
◇百球送料幣先拂發送

**◇薔薇**……バラ

バラは世界的花卉界の代表花にして四季を問はず芳香麗郁たる濃麗なる美花を開花す。眞に花卉界の女皇たるユエンである。栽培又か如る容易にして鉢切花壇増用として何れも可なりである

◇稀品五種揃……一組……送料共……一圓廿錢  
◇優異十種揃……一組……送料共……一圓  
◇優異札落混合……上苗……十本……送料要す……十圓  
百本……送料要す……十圓



◇流行貴品——松島



◇花形品種——不二



◇最新流行貴品——天の川



◇古今貴品——朝日錦

東洋趣味萬喫の観葉植物

◇紫金牛カウジ

やさしい観葉植物であり何處にも作りやすいものは紫金牛である。心行くまで白や黄に彩色された鮮麗な葉斑入れや覆輪又はチリメン地やコンベなど葉の装飾化の妙。實に風趣深きものである。どんな初心の方にも作り得られる點が本種の大衆的流行を來す主因だと思ふ。

◇最新流行貴品

- 天光錦 (長葉にして鮮明なる矢ハズ黄斑后白斑入り青コンベにして雄大な斯界の超逸品) 一本二十圓
- 天賞錦 (鮮明なる白覆輪に最も美しき雪白色のハツキリとせる雲斑入り稀に見る貴品なり) 一本二十圓
- 三笠錦 (濃き黄金色の覆りん。實に美麗なる白色の辨) 一本十圓
- 高輝冠 (又は白色の斑入り。實に美麗なる白色の辨) 一本十圓
- 東曉雲 (鮮かなる白の極大覆輪葉肉厚き稀品なり) 一本十圓
- 雲 (鮮かなる黄金色覆輪鮮白色の斑入り逸品) 一本十圓
- 雲 (鮮かなる黄金色覆輪鮮白色の斑入り逸品) 一本十圓

◇流行の花形品種

- 朝日錦 黄金色中押白斑長葉赤軸性 一本二十圓
- 千代田松 白覆輪に鮮明な虎斑入貴品 一本二十圓
- 糸錦 廣葉白覆輪鮮白色の斑入り 一本二十圓
- 白斑縮輪 長葉縮輪地鮮白斑入り貴品 一本二十圓
- 御代譽 丸葉美事なる白斑入り赤木 一本二十圓
- 譽ノ錦 濁りなき白色矢ハズ斑入り 一本二十圓
- 金紫殿 濃緑地に黄斑入り青コンベ 一本二十圓
- 松島 白地青コンベ木赤軸美くし 一本二十圓
- 天ノ川 黄の中透白大コンベ赤軸葉 一本二十圓
- 白雪 雪白色美大コンベ木赤軸種 一本二十圓
- 君ヶ代 黄フクリン厚葉白コンベ種 一本二十圓
- 御所車 白覆輪白コンベ倍變り名品 一本二十圓
- 宇宙ノ司 錆地に白色の錦コンベ稀品 一本二十圓
- 不二 白色鮮かなる覆輪白コンベ 一本二十圓
- 帝ノ司 黄フクリントゲコンベ珍種 一本二十圓
- 舞衣 白色の大コンベ定評の貴品 一本二十圓
- 八洲 雪白フクリン青コンベ上品 一本二十圓
- 若松 白フクリン白色コンベ倍變り 一本二十圓
- 岩戸開 白色の變形なフクリン奇品 一本二十圓
- 明星 青覆りに白色コンベ赤軸 一本二十圓
- 紅雲 黄の深大覆輪綾葉白コンベ 一本二十圓
- 花車 美しき紅覆輪鮮白のコンベ 一本二十圓
- 白覆輪倍變り平葉の抱へ葉 一本二十圓

- 千代田 白覆輪晩秋より春迄紅色粧 一本二十圓
- 越ノ花 白色のかすり又は鮮明斑入り 一本二十圓
- 日ノ帝 黄の中押へ白トゲコンベ種 一本二十圓
- 羽衣 黄色の大フクリン實に美し 一本二十圓
- 八重牡丹 丸葉の黄金色大覆りん上品 一本二十圓
- 糸覆輪 廣葉に白色の糸フクリン種 一本二十圓
- 御寶錦 黄の中押へ黄斑入り木赤軸 一本二十圓
- 高砂 淺黄白地に青コンベ木赤軸 一本二十圓
- 織姫 白色の糸フクリン青コンベ 一本二十圓
- 金光 淺黄フクリン地に白コンベ 一本二十圓
- 三保ノ松 丸葉にして黄色の中押へ種 一本二十圓

◇紫金牛組物 破格提供

趣味の粹と云ふべき古今の稀品代表種を網羅して奉仕的にこの超特価で提供致します。ぜひ御試作の上東洋趣味を萬喫されん事を。

- ◇貴品三種揃 糸錦、朝日錦、天ノ川 送料共 四圓七十錢
- ◇逸品三種揃 東雲、御代譽、松島 送料共 七圓
- ◇銘品五種揃 鮮衣、岩戸開、千代田、紅雲、縮輪甲龍 送料共 貳圓
- ◇佳品五種揃 天ノ川、花車、八洲、御寶錦、日ノ帝 送料共 二圓廿錢
- ◇優品十種揃 松島、朝日錦、舞衣、羽衣、鵝澤、三保松、糸覆輪、波ノ光、紅千鳥、紅可 送料共 四圓八十錢
- ◇優秀品五種揃 品種見計 送料共 一圓二十錢
- ◇優秀品十種揃 品種見計 送料共 二圓二十錢
- ◇優秀品二十種揃 品種見計 送料共 四圓五十錢
- ◇優秀品大苗五種揃 品種見計 送料共 二圓
- ◇優秀品大苗十種揃 品種見計 送料共 三圓五十錢
- ◇各種混合苗大苗 十本 二圓 兼苗 十本 一圓

本春の特別奉仕組物

本組物送料内は郵送料も高麗白陶鉢等は不足送料別途を願ひます

- 以下番組
- |          |      |           |      |
|----------|------|-----------|------|
| ◇長生蘭優秀種  | 二種二株 | ◇バラ優秀種    | 十種十本 |
| ◇洋石楠花實生  | 五種七本 | ◇ハイドラランジャ | 十種十本 |
| ◇洋石楠花開花苗 | 八本   | ◇エリカ優秀種   | 八種十本 |
| ◇日光石楠花   | 六本   | ◇睡蓮優秀種    | 五種十株 |
| ◇筑紫石楠花   | 二本   | ◇カルミヤ實生苗  | 六本   |
| ◇萬兩優秀種   | 四種四本 | ◇アサレヤ大苗   | 十種十本 |
| ◇紫金牛優良種  | 十種十本 | ◇サキシラカ開花苗 | 七本   |
| ◇百兩金實生苗  | 六本   | ◇エゾ松實生苗   | 五本   |
| ◇春蘭優輪種   | 二種   | ◇花高蒲優秀種   | 十種十株 |
| ◇春蘭源氏香白花 | 三種   | ◇金龍       | 五種十株 |

- 以下番組
- |          |      |            |      |
|----------|------|------------|------|
| ◇百兩金實生苗  | 三本   | ◇アサレヤ大苗    | 五種五本 |
| ◇萬兩優秀種   | 二種二本 | ◇アサレヤ小苗    | 十種十本 |
| ◇紫金牛優良種  | 五種五本 | ◇カルミヤ實生苗   | 三本   |
| ◇金龍      | 二種二株 | ◇エリカ優秀種    | 五種十本 |
| ◇長生蘭優輪種  | 一株   | ◇ハイドラランジャ  | 十種十本 |
| ◇日光石楠花   | 三本   | ◇ハーティフワックス | 五種十本 |
| ◇洋石楠花開花苗 | 四本   | ◇シャーマンアイリス | 七種七本 |
| ◇洋石楠花實生苗 | 三種三本 | ◇アスチルベ     | 五種十本 |
| ◇細葉石楠花   | 一本   | ◇バラ優秀種     | 五種五本 |
| ◇黄花石楠花   | 一本   | ◇サキシラカ開花苗  | 三株   |
| ◇花高蒲優秀種  | 七種七株 | ◇グリヤ各種取合   | 五種五株 |
| ◇睡蓮優良種   | 四種四株 | ◇カンナ優良種    | 五種七株 |
| ◇睡蓮混合種   | 七株   | ◇錦アスタ      | 五種五本 |

御注意)本組物送料内は郵送料も高麗白陶鉢等は不足送料別途を願ひます

「御断り」

万兩は最近白熱的流行のため価格の高騰を来し本カタログ発表の價格に差上げ兼ねる事もありますから御用命の際は一度御照會を乞ふ



◇万兩一古今逸品種.....西王母

観葉植物界流行の寵児

◇萬兩.....マンリウ

万兩は最近白熱的流行を来し今や観葉植物界の寵児たる人氣を博しつつあり本種は古来より幸先きよきお正月の床飾りとして愛賞せられて居る物で葉に美しい色彩をあらわし葉型にも變化ありしかも赤白黄と様々の可愛らしき實を結ぶ雅趣ある観葉植物である栽培も至つて容易

◇古今逸品種

- |     |                   |    |      |
|-----|-------------------|----|------|
| 西王母 | 大平葉本斑入り長止赤實の貴品種なり | 一本 | 二十圓  |
| 金山  | 紺地に美しき白黄斑入り少々狂葉珍種 | 一本 | 二十圓  |
| 東洋錦 | 厚葉に鮮白實の本斑入り上品の稀品種 | 一本 | 三十五圓 |
| 東洋  | 大葉に白の美事な斑入り白木實は白黄 | 一本 | 二十五圓 |

◇優秀佳品種

- |      |                 |    |     |
|------|-----------------|----|-----|
| 五鳳   | (砂子斑入り厚タラ葉狂葉)   | 一本 | 八十圓 |
| 伊達錦  | (紫含む砂子斑入り丸葉刺止)  | 一本 | 八十圓 |
| 福包   | (紫含む砂子斑入り軍配型丸止) | 一本 | 八十圓 |
| 玉孔雀  | (鮮白砂子斑入り丸葉にし)   | 一本 | 八十圓 |
| 虎生   | (平葉にして白の虎斑入長め)  | 一本 | 八十圓 |
| 金龍   | (實に美事なり)        | 一本 | 八十圓 |
| 白雲龍  | (鮮砂子斑入り厚タラ葉狂葉)  | 一本 | 八十圓 |
| 翁獅子  | (木青白の白實)        | 一本 | 八十圓 |
| 富士丸  | (砂子斑入り出芽赤葉大葉丸止) | 一本 | 八十圓 |
| 大和   | (狂葉獅子赤實)        | 一本 | 八十圓 |
| 大鵬   | (實又は白實)         | 一本 | 八十圓 |
| 立實烏頭 | (砂子斑入り厚タラ葉大葉長)  | 一本 | 八十圓 |
| 立實卷  | (鮮砂子斑入り薄タラ葉大葉長) | 一本 | 八十圓 |
| 雲鳳   | (砂子斑入り出芽赤葉細葉)   | 一本 | 八十圓 |
| 駿河獅子 | (厚タラ葉長止め砂子斑入り)  | 一本 | 八十圓 |
| 紫光錦  | (砂子斑入り出芽赤葉丸止め少) | 一本 | 八十圓 |
| 大和錦  | (砂子斑入り厚タラ葉狂葉)   | 一本 | 八十圓 |
| 惠比須  | (出芽赤實も赤)        | 一本 | 八十圓 |
| 大鵬   | (砂子斑入り丸止め少々狂)   | 一本 | 八十圓 |
| 大鵬   | (長葉砂子斑入り丸止め少々狂) | 一本 | 八十圓 |
| 大鵬   | (大平葉長止め砂子斑入り出芽) | 一本 | 八十圓 |

萬兩.....特價組物

- 萬兩の代表的品種を選抜し良い按配に組合せた特賞組物である
- 銘品三種揃.....玉鳳、虎生、福包.....送料共.....六圓
  - 精品三種揃.....金龍、玉孔雀、富士丸.....送料共.....四圓五十錢
  - 佳品五種揃.....美事な品種五種組合せ.....送料共.....三圓

見習生募集

若干名

新潟縣花育協会の栽培研究員と協力して立寄せんとする人に對し見習生として入會せしむ。名守者は詳細説明書に願ひます

一 見習生は高等小學校卒業程度の學科を修了した十五歳以上の身體健康なる者なり

一 見習生の費用は本人負擔(食費は不費)

一 入會者は居住費等又は學校長の許可

一 見習生は講習會を勤む

一 講習會は講習員指導による



新潟縣花育協会發行  
四六四倍利 厚皮表紙 金文字入り 説明付  
優美原色版 牡丹五十四種圖譜 栽培法添附  
(説明栽培法共 邦・英兩文字にて記載)

秋季カタログ

牡丹、芍薬、其他秋開花植物の秋季カタログは八月發行の予定に

圖賣的.....豪華出版

牡丹圖譜

愈々完成

送料内二部廿二圓

牡丹の本場たる本縣に於ては種々好むべき牡丹の品種を多く採集すること同種牡丹の改良に努むる者あり其の代表者として本縣牡丹園に於て栽培されし牡丹の種子を採集し、その改良に努むる者あり其の代表者として本縣牡丹園に於て栽培されし牡丹の種子を採集し、その改良に努むる者あり



新潟縣中津川郡小倉村  
編輯兼發行人 長尾次太郎  
印刷 新潟市古町通十一番町  
屋印印刷部



天明

宛



終