



General  
IMPORTERS & EXPORTERS

紡織機械  
紡織用品  
荷造材料  
調帶各種  
電氣機械  
護謨製品

大阪市西區靱南通二丁目十番地

高山商店

電話土佐堀長四四〇七番

振替大阪二三七〇番

各種綿糸・絹糸・綿布製造



大日本紡績株式會社

大阪市東區安土町二丁目



並

ニ

板金

# 藤岡製作所

電話南區三〇六〇番

名古屋市南區熱田東町五本松六三

【高藏神社西參道南側】

# チ

# ン

# ロ

鐵工

製

品

專

門

製

作

卓越せる技術！

材料嚴撰！

優良品提供！

價格低廉！

# 各種

# ラー

# ー

## 各種綿糸製造



# 内外紡績株式會社

名古屋市南區瑞穂町

電話南區(九四九)四九八番



紡織機械專門製作



山階鐵工所

大阪市東成區中道元町一丁目八四  
電話長東八一〇番

資本金 六千四百九十七萬五千圓  
拂込濟金 四千九百九十七萬五千圓  
積立金 五千八百四十五萬圓

東洋紡績株式會社

本店 大阪堂島  
社長 阿部房次郎





各種シャツトル木工品製造  
 紡織諸機械附属品一式

ソマ タケ

# ISI 袖竹商店

馬場 松治郎

名古屋市東區小市場町貳丁目

電話東 (三) 八八八 (五) 番

振替ナゴヤ二九一番

(型録御申込次第進呈)

綿糸綿布製造及販賣

## 福島紡績株式会社

大阪市北區玉江町二丁目三番地



# 下里製藥株式會社

各種紡織用

# 鹽化亞鉛

活性炭素・結晶芒硝  
無水芒硝・鹽酸

製造販賣

大阪戎三番一  
堺市海山通一丁目電話  
堺九四二番

## 製織品目

綿	綿
布	糸
} 並巾金巾、三巾金巾、細巾 細綾、粗布 製紙用ドライカンパス	金鳥票 20s
	30s
	32s
	40s

# 錦華紡績株式會社

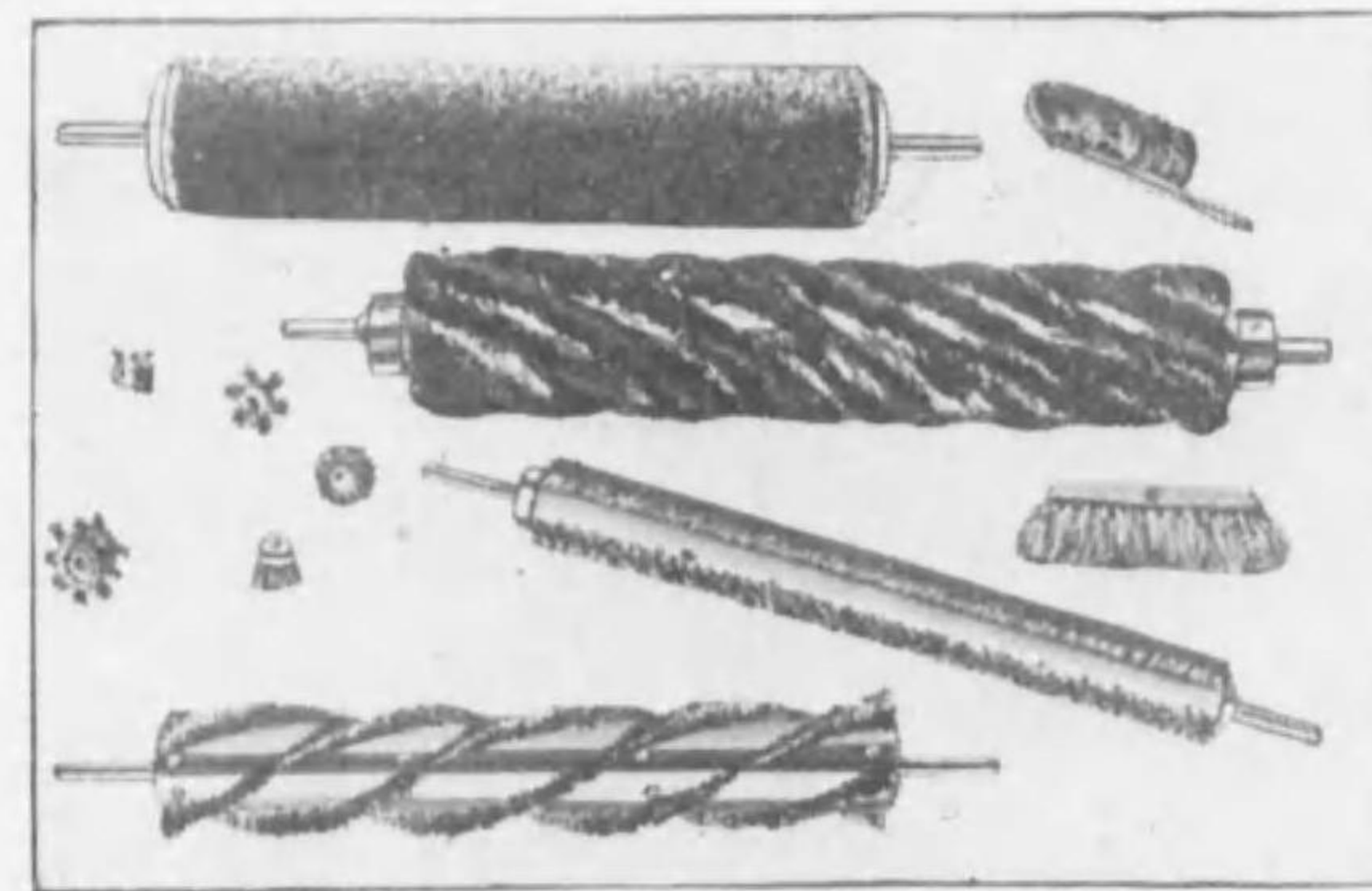
本社 金澤市大豆田新町  
 營業部 大阪市東區瓦町二山口ビル内  
 浪速支店 大阪府下濱寺町石津  
 佐賀支店 佐賀市神野町



# 賜天覽之榮

創業明治廿七年

各種機械工業用ブラシ製造  
絹紡・綿紡・捺染・其他



男女工手用齒ブラシ製造

納期正確、品質優良

大阪北區天神橋筋六丁目

## 合資會社 龜井商會

電話掘川(35)一六〇二番  
振替穴阪六一三六番

工場 北區天神橋筋六ノ三六 分工場 下府池田町

各種綿糸綿布製造販賣



# 長崎紡織株式會社

堺工場  
堺市電話一〇五九  
三〇六五  
四〇六〇  
織紡機 三〇〇〇  
青島工場  
支那山東省青島市外濰口  
紡機 三二七六八

本社  
長崎電話一〇五九  
幸町一丁目  
六二四〇  
八〇一四  
大阪東區橫堀二丁目七番  
電話本局三三三〇番  
營業所  
大阪東區橫堀二丁目七番  
電話本局三三三〇番  
商標  
綿糸布  
寶來  
長鶴、相思鳥

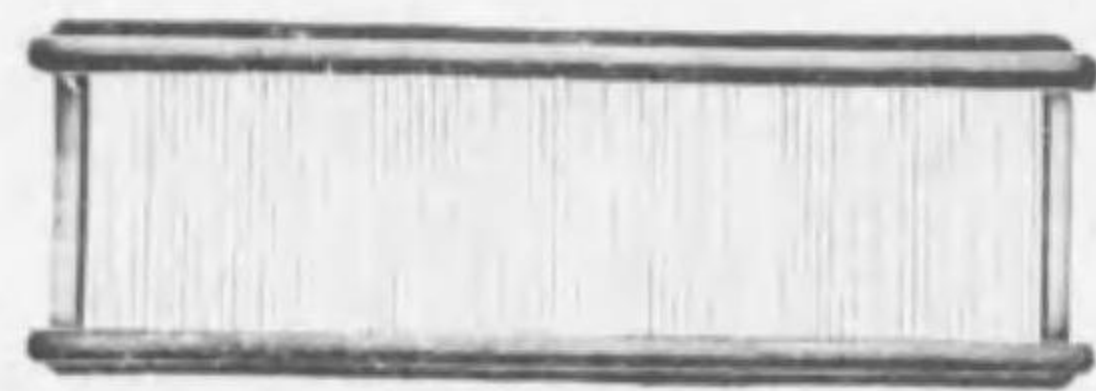




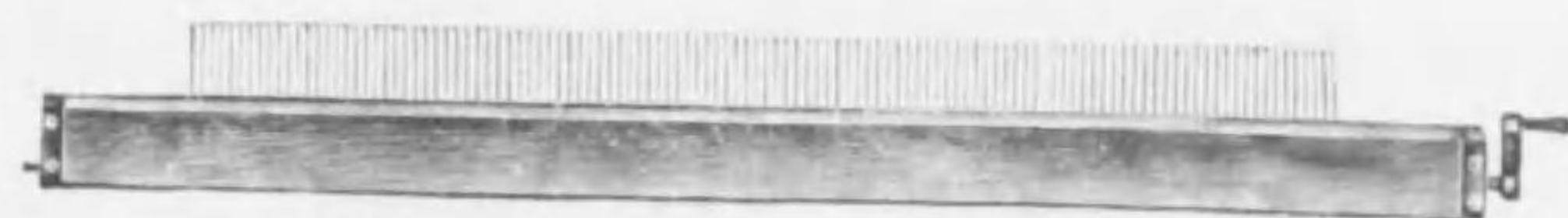
# 金 箴 專 門

ヘルドフレーム

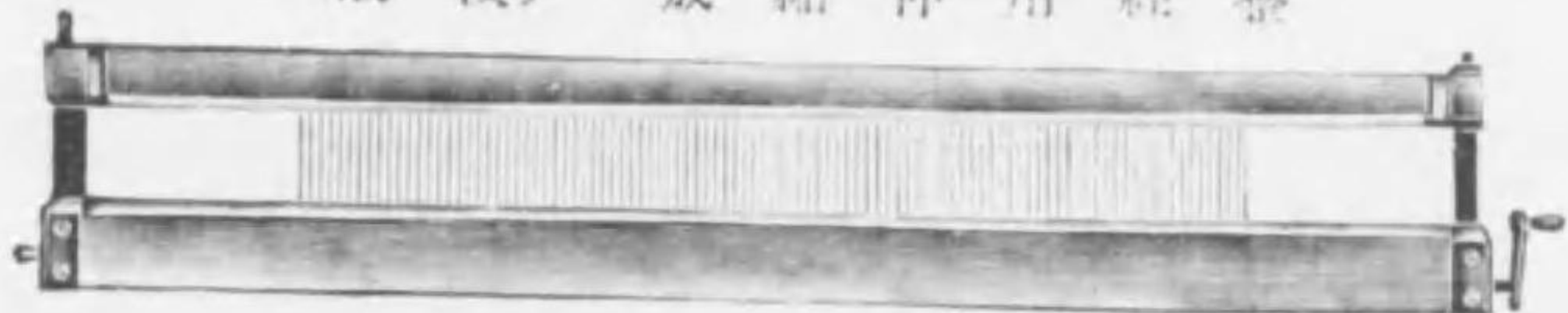
鋼線ワイヤヘルド



(箴前) 箴縮伸用經整



(箴後) 箴縮伸用經整



## 其 他 特 種 金 箴 製 造 所 越 川 金 箴 製 所

大 阪 市 東 淀 川 區 天 神 橋 九 丁 目  
電 話 堀 川 (35) 壹 四 八 二 番

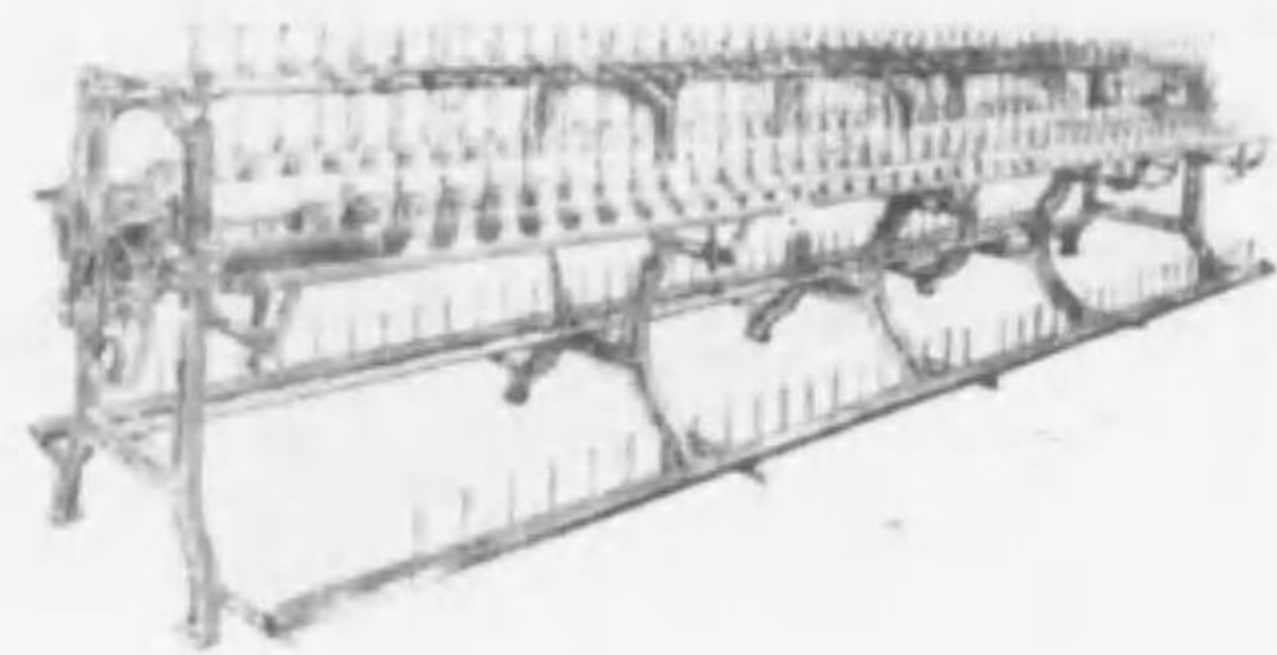
上 海 代 理 店  
上 海 英 租 界 仁 記 路 三 五 番 祥 昌 洋 行

東 京 代 理 店  
東 京 市 神 田 區 今 川 橋 太 洋 ルビ 高 橋 商 店

越川金箴製作所

特後 四二

栗山式新製腕捲機



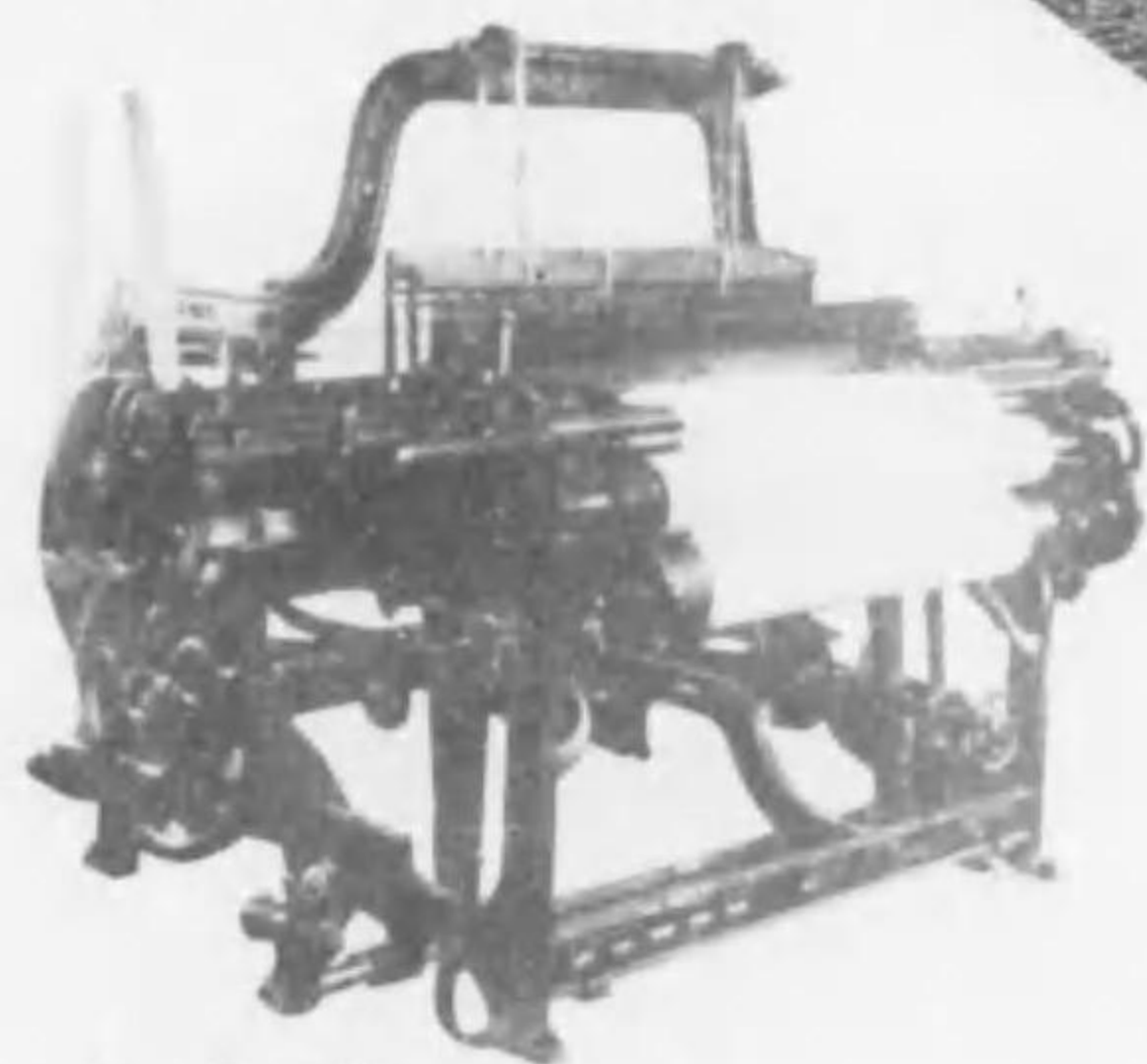
營業項目

紡織機械  
附屬品  
傳導裝置

栗山商店

野上式自動織機株式會社特約販賣店  
三菱工業所中央代理店  
合同シャツトル株式會社中央特約店

野上式三十六吋織機



名古屋西區泥江町二ノ八

### 栗 山 商 店

電話 西一六三五番  
工場 電話 中四八九九番  
振替 名古屋一七二四番

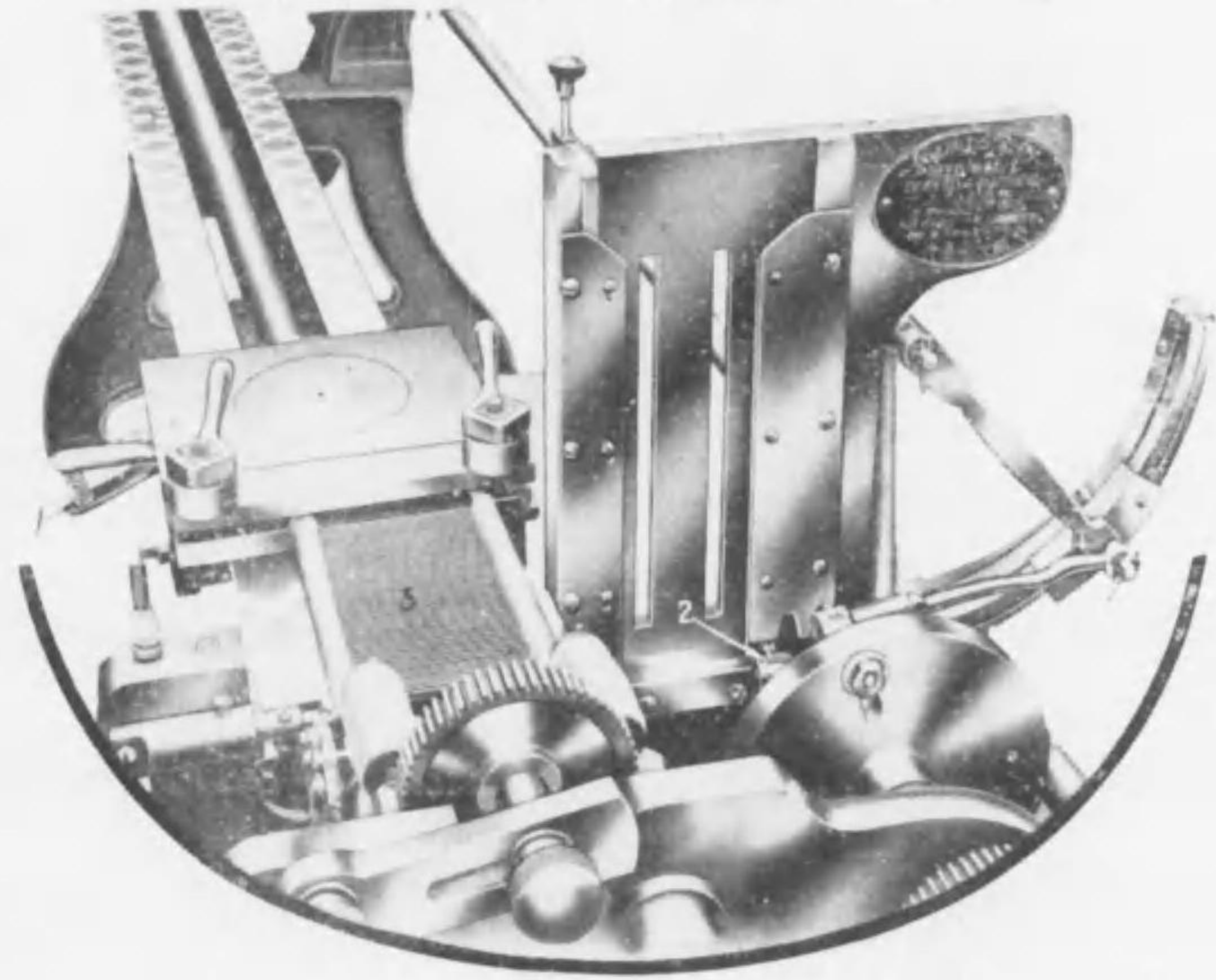
栗山式割調車  
新型管捲機  
各種織機用チエンジホ  
ルは如何なる齒數のもの  
も即刻御用命に可應候

特後 四三





### 發明特許 大橋式金箴再生編成機



〔カタログ送呈〕

東京針金工業株式会社中京總代理店  
大橋式金箴再生編成機製作所一季販賣店  
岡崎水管製造所總代理店

## 鉄形商店

名古屋市東區主税町電停前  
電話東(4)三五四七番

國產諸機械・ワキヤ一ヘルド・鉄棒  
金箴・木管・陶製品・中古機械賣買

## 音福の場総

需要家各位に御禮申上ます

皆様方の御研究と御引立により総機にはなくてはならぬ必要なものになりました  
総機には石井式特許装置を施せ！

- ◎ 工手を優遇し
- ◎ 能率を増進し
- ◎ 製品を改良し
- ◎ 工費を低減し

需要家各位に御禮申上ます

総機には石井式特許装置を施せ！

皆様方の御研究と御引立により総機にはなくてはならぬ必要なものになりました

得るは既に定評あり

持許品ノ種類  
 糸端釣止装置 (通稱石井式總口付装置)  
 ヒビロ分器 (通稱石井式山形金物)  
 糸道杆移動装置 (通稱石井式クランク物)  
 固定式螺番自動装置 (通稱石井式固定螺番)  
 ストツプモーション (通稱石井式ドロツプピン)  
 ハンク取装置 (通稱石井式ハンク取装置)

持許品ハ必要ニ應ジテ何レノ種類ニテモ  
在来ノ普通總機ニ

付取テ直ニ應用スルコト容易ナリ

### 石井式特許總機製作所

大阪市北區山崎町二五  
電話北二八〇一



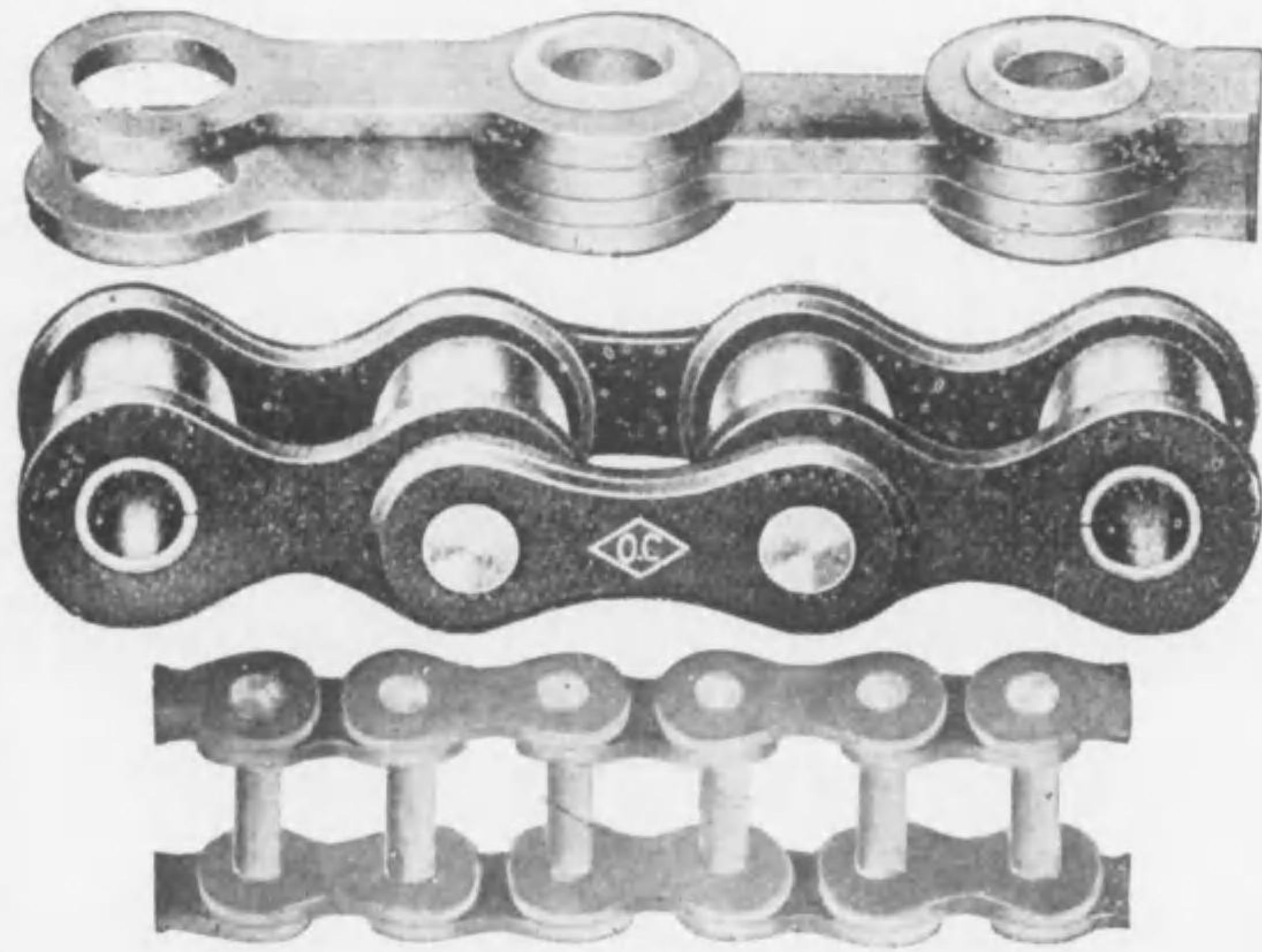
紡織纖維工業機械用子工製作

大阪チエイン製作所

優良國產品  
推薦獎



大阪チエイン製作所  
大阪市東区西成區一丁目  
大塚子工製作所



特後 四七

大阪チエイン製作所



大阪市東區木庄西通一丁目  
電話北三〇七四番 振替大阪八一六一番  
高島屋飯田株式會社紡織係  
代理店

創業大正四年

カタログ進呈

金 箴

針金綜統

專門製造

絹織物用  
綿、毛、緞通、帆布等特種織物用  
整經用

絹織物用、特種織物用

鏑木機料店

京都市西陣上立賣堀川東  
電話西陣一一〇九番  
外電受信番號 KANSAI-KYOTO

鏑木機料店

特後 四六



歐洲最高級自働ヘルド製作機に依り

優秀なる原線と弊工場獨特の技術を以て製作せる

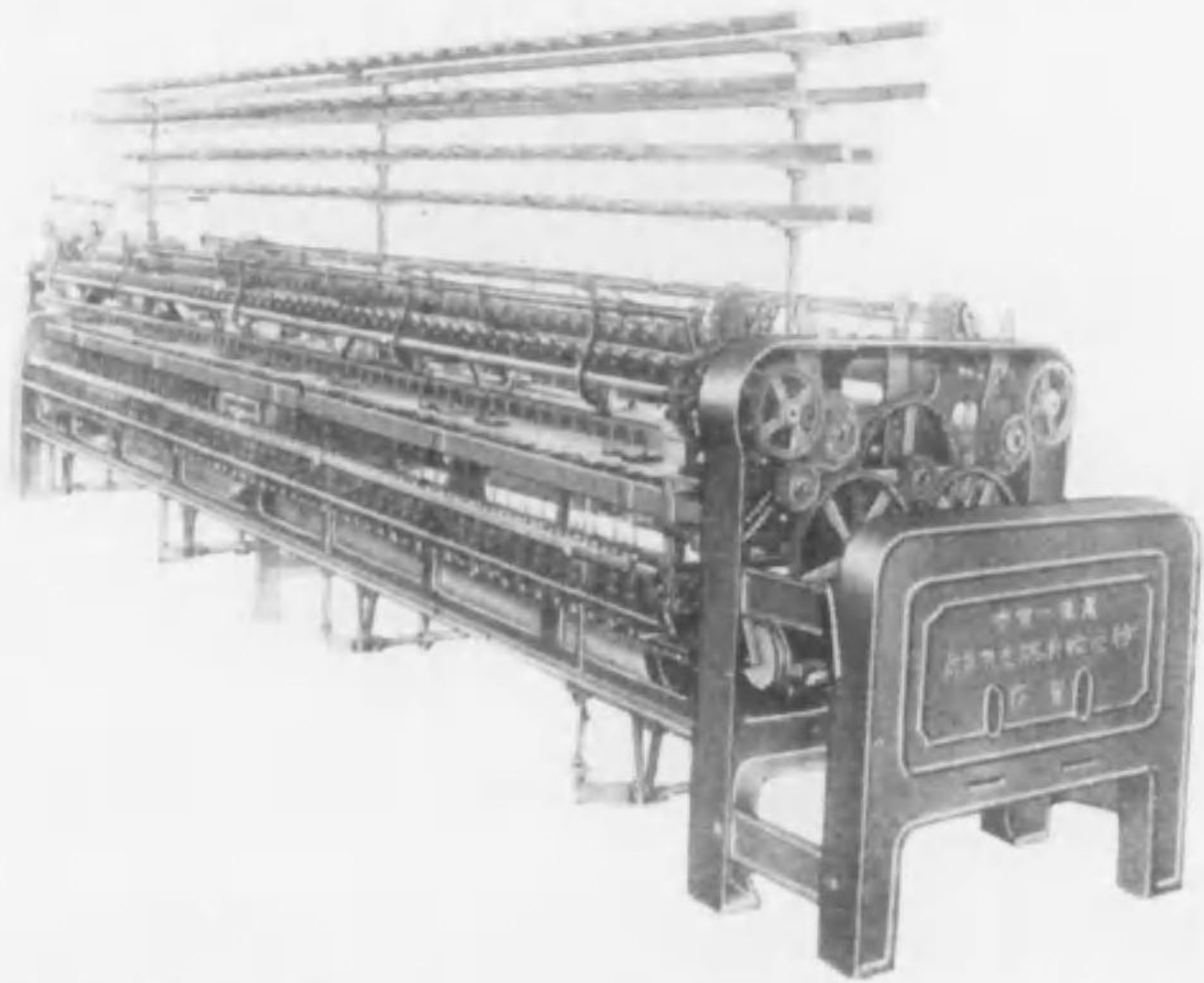
金  
ワイヤーヘルド

京都市千本電車通三條下ル

近江屋商會

電話南局五四一三番

竹原式輪具撚糸機



本機は輪具式ファンシーヤン撚糸機にしてホーラ撚スレツド、ノツト、輪具等應用範圍極めて廣く、取扱簡易、運轉圓滑、且つ價格低廉なり、既納臺數五百數臺に及び何れも優秀なる運轉をなし好評噴々

専門  製作

愛知縣一宮市松降町九品寺東

竹原輪具撚糸機製作所

電話一四〇八番

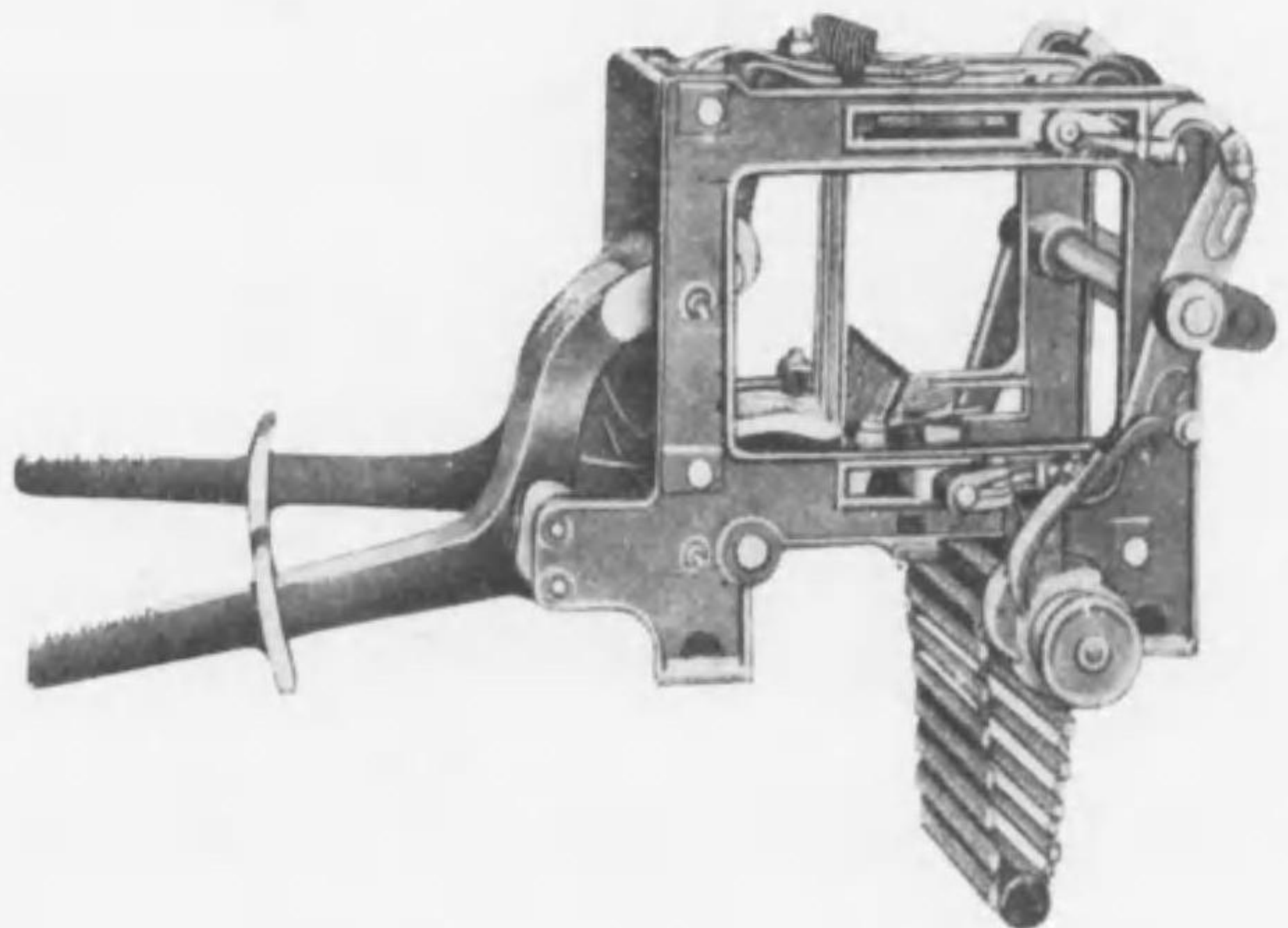
所主 竹原權治





# 出口式高級力織機

並ニ廣巾小巾ドビー機  
各種杼換装置



各種紡織機並附屬品専門製作

# 出口製作所

名古屋市西區則武町  
電話西局(5)三一〇九番

世ひ  
御一度  
御用命を

大阪市北區梅ヶ枝町  
九上五番地  
電話長北三〇一九番  
振替大阪二〇四二番

## 寺下商店

紡織機各種製作  
織機用品各種製作  
金篾専門製作

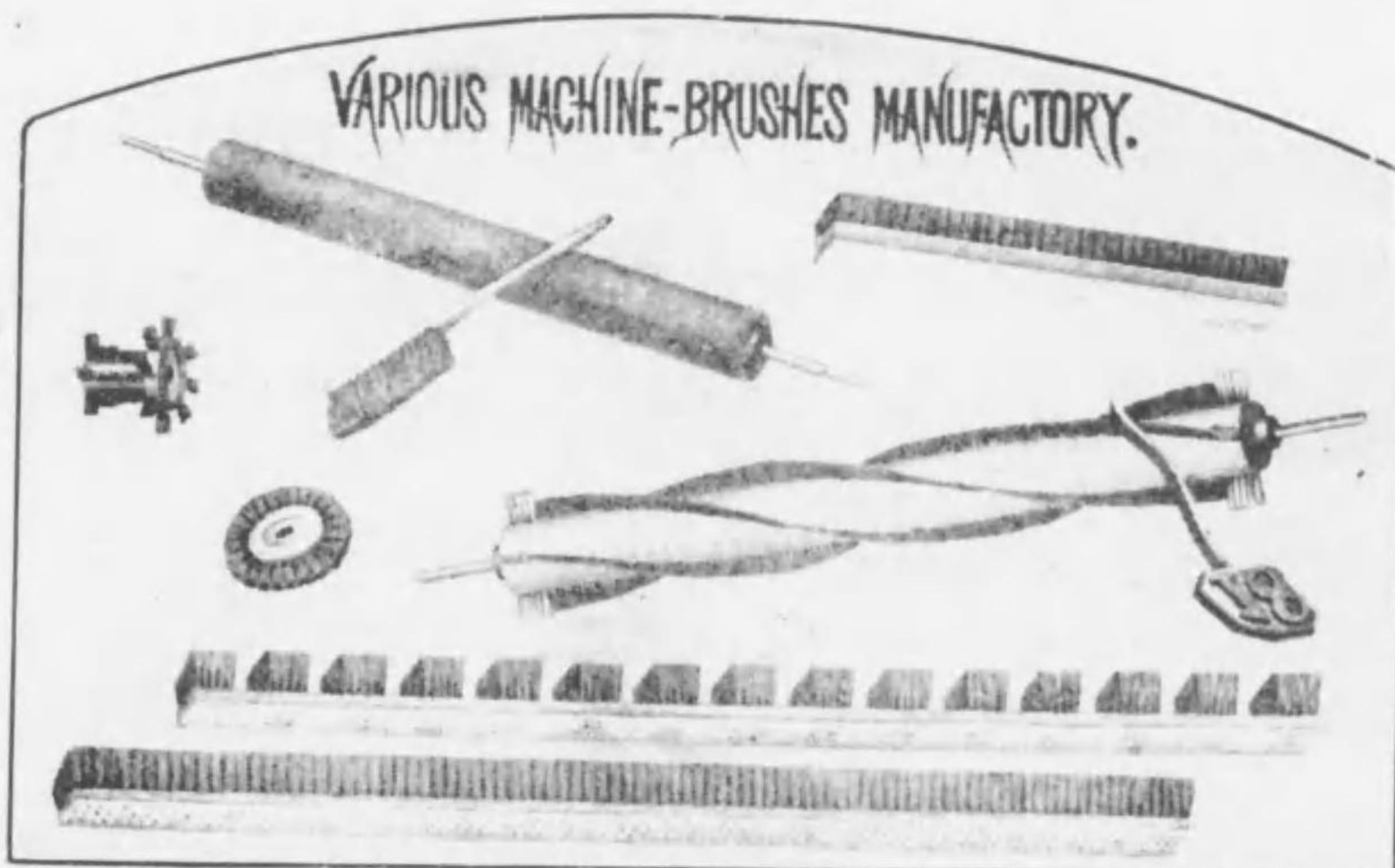


新田帶革  
舶來ビツキンクバンド  
營 業  
ビツカー及皮革類  
業  
ワイヤーヘルド  
目 概  
シヤットル  
木管ホビン  
金篾専門製作  
其他紡織用品木工一式

新田帶革製造所  
大阪機料合名會社  
特約店



藤井  
ブラシ工場



布織績紡各麻・毛・綿・絹  
用紙製・船舶・毛起・染捺

### シラブ種各用械機諸

賣 販 造 製

三一目丁一上崎根曾區北市阪大

## 場工シラブ井藤

番二六八北話電  
番八四八八四阪大替振

特後

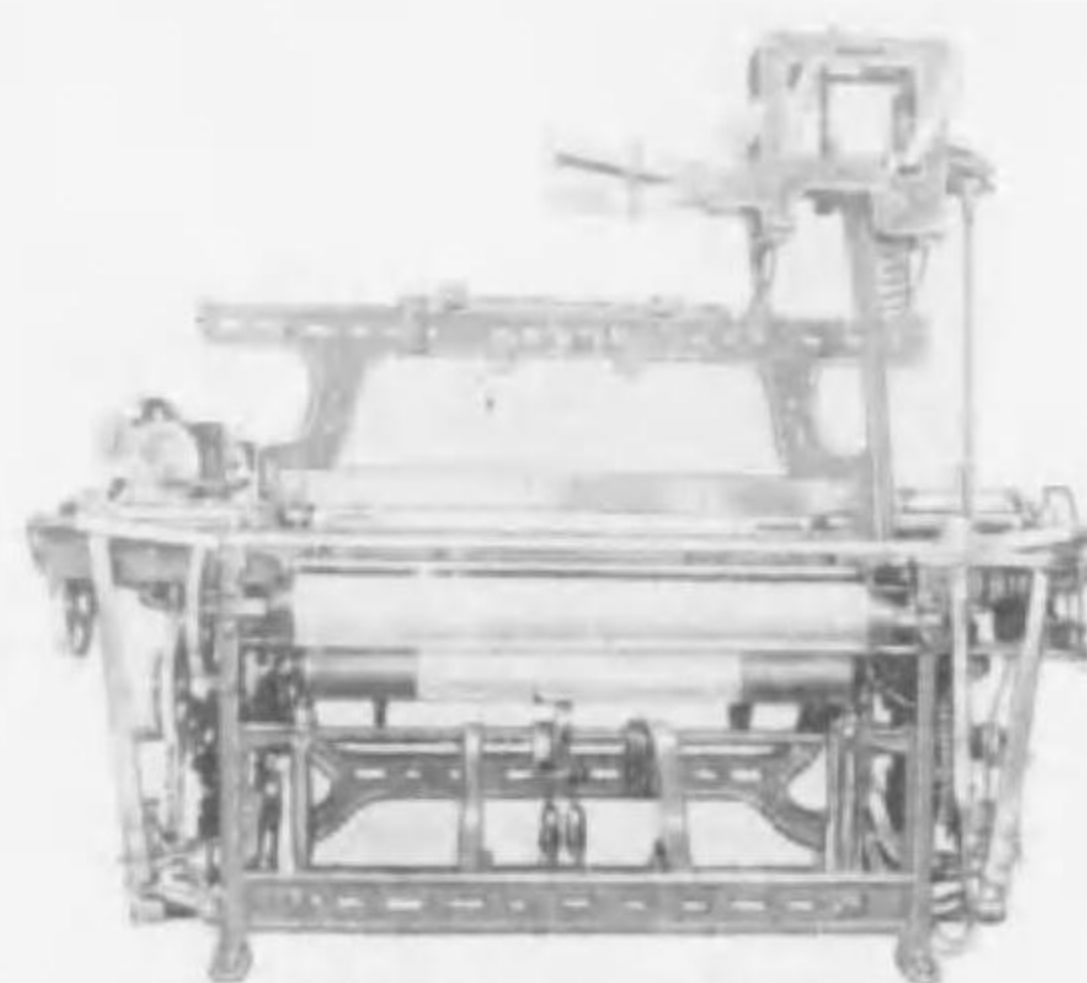
五二

## MIZUTANI LOOM WORKS

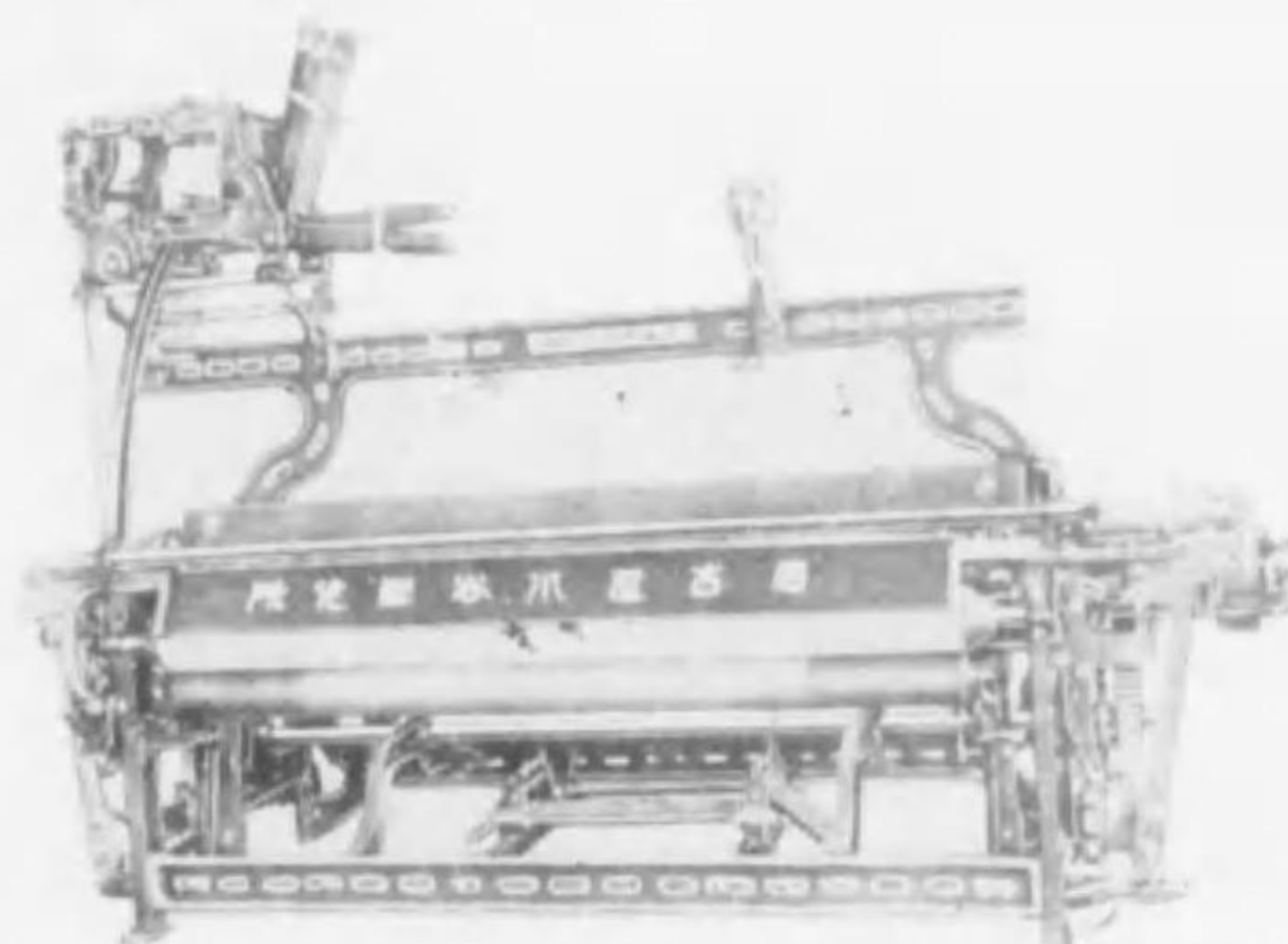
水谷織機製作所

### 營業種目

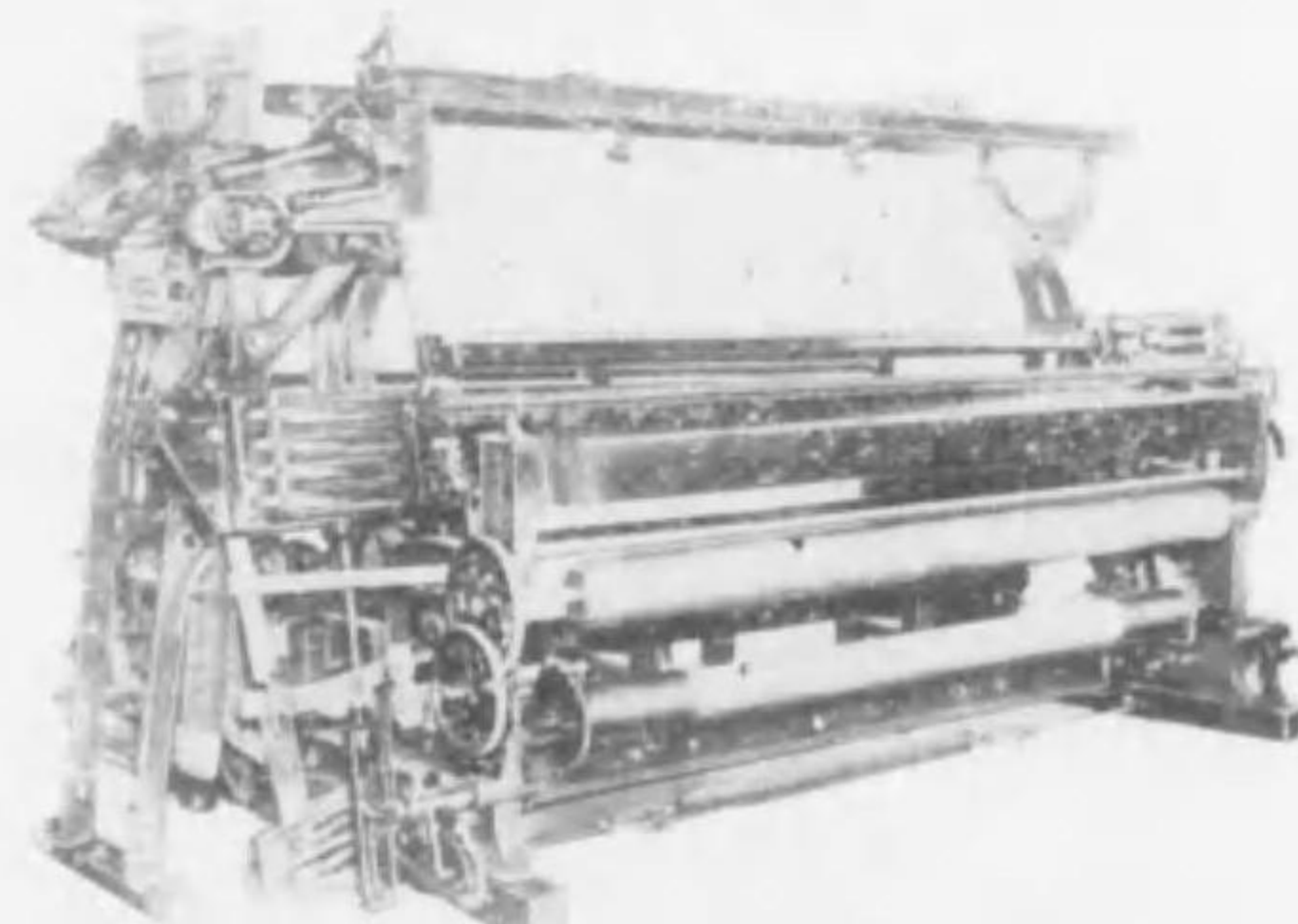
一	下	各	二	四
般	ビ	種	幅	幅
準	一	符	各	各
備	機	替	種	種
機	種	裝	織	織
	々	置	機	機



N型兩側二丁杼毛織機



B型四幅毛織機



S型四幅毛織機

## 水谷織機製作所

名古屋西區則武町龜嶋  
電話西(5)三三一三番

特後

五三

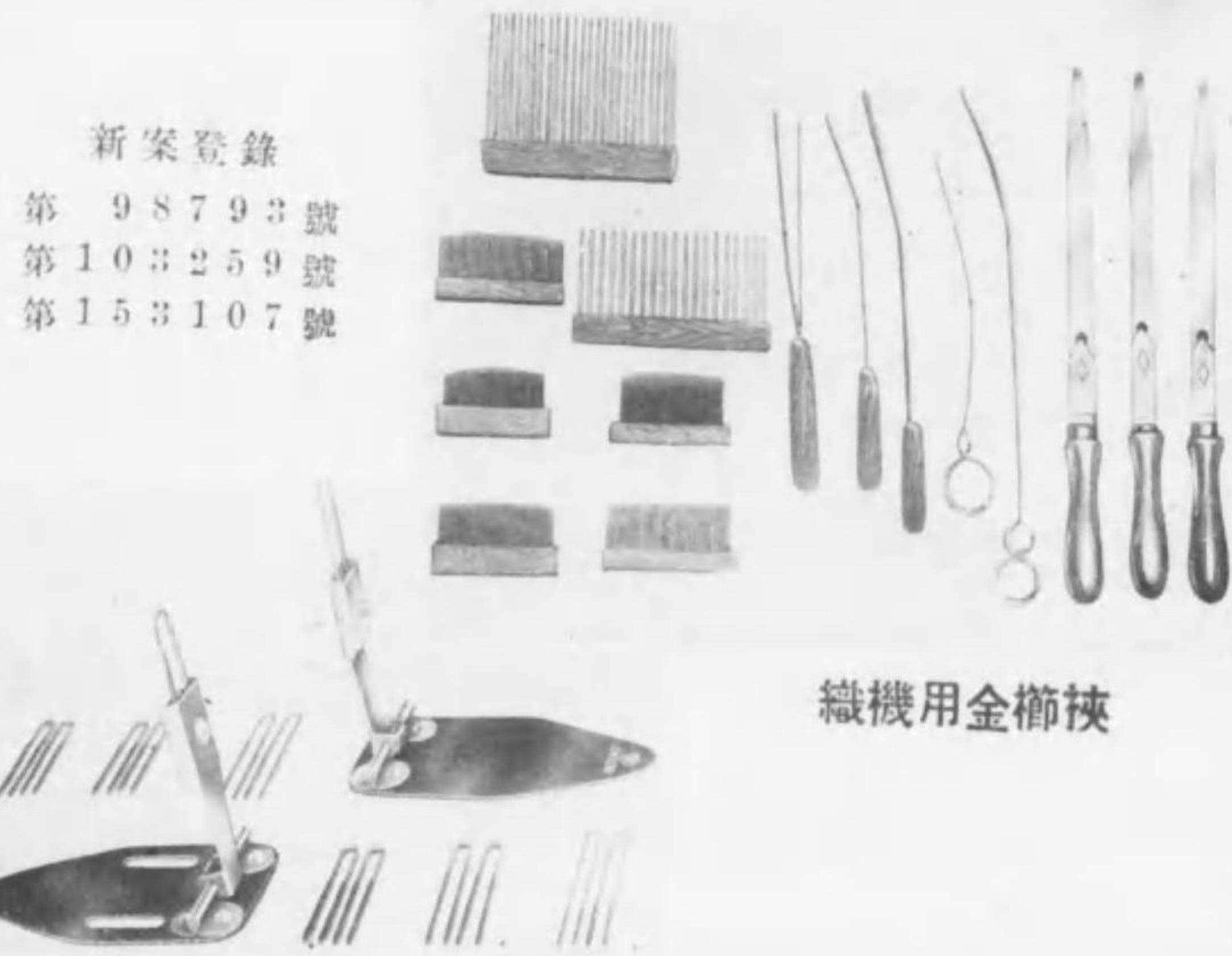




# 紡織機用各種針

並 附 屬 機 具

岩崎製針所



新案登録  
第 98793 號  
第 103259 號  
第 153107 號

織機用金櫛挾

營業課目

紡織用具製作  
紡機用針・ノツタ鎌  
ワーピングピン各種  
ヘトウシ・金櫛各種製作  
新案特許安全ニツパー・コムサツク  
抜物押物類・銅線加工品

大阪市旭區鳴野町五六九

## 岩崎製針所

電話 旭 四 四 九 番

特前

五四

# 紡織・人絹・機械

附 屬 品 專 門 製 作

合田鐵工所



紡織用人絹用

齒車專門

納期速納

在庫豊富

## 合田鐵工所

大阪市港區池島町一丁目

電話 西 (43) 三 四 四 三 番

振替 欠 阪 四 九 五 八 三 番

特後

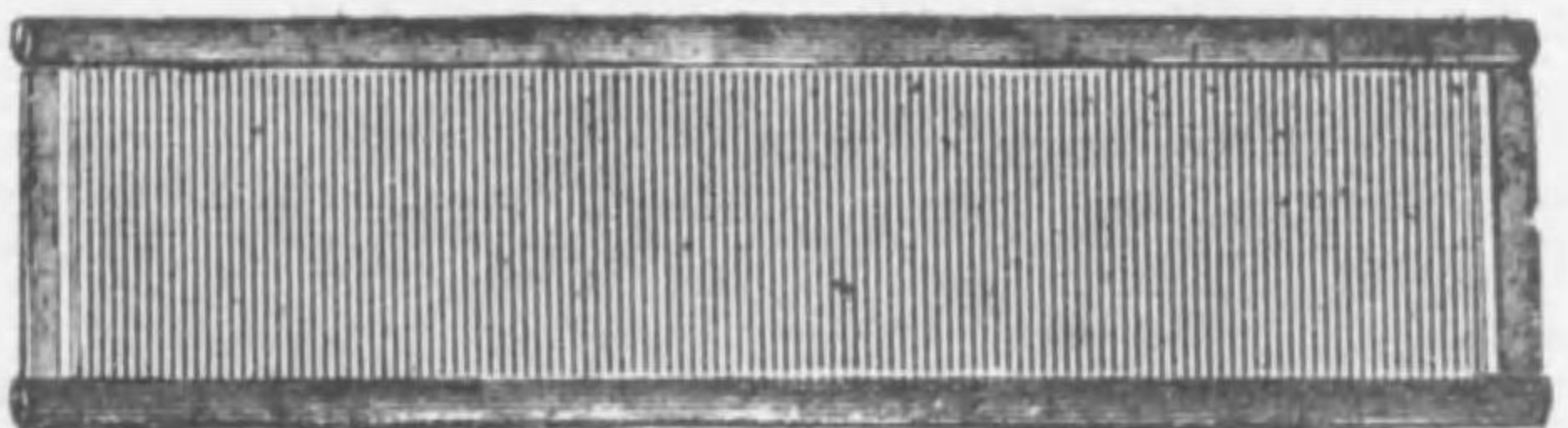
五五



リードワイヤー  
金箴専門製作

絹、綿、麻、帆布用各種

大阪府西區南堀江下通二丁目六番地  
合名會社 尾崎商店



紡織機用品直輸入

工場  
電話 櫻川一四八九番  
振替 大阪六五〇七七番  
大阪市東成區北中道町  
二丁目五二番地  
電話 東五四三七番

TRADE MARK



ライオン印

ワイヤーヘルド 専門製作

各種織機用附屬品製造販賣

合名會社 落合ヘルド製作所

品質……優秀  
價格……低廉

名古屋市西區六句町一丁目  
電話 西局(5)一六七六番  
電略(ヲチ)又ハ(ヲ)  
工場 (大阪) (名古屋)



合名會社長野製革所

製 造



専 門

御申越  
次第見本  
進呈

ドンバグンキツピ

會社名 長野製革所

本社 大阪府南河内郡長野町

電話長野二六番

出張所 大阪市南區鰻谷中之町三十二

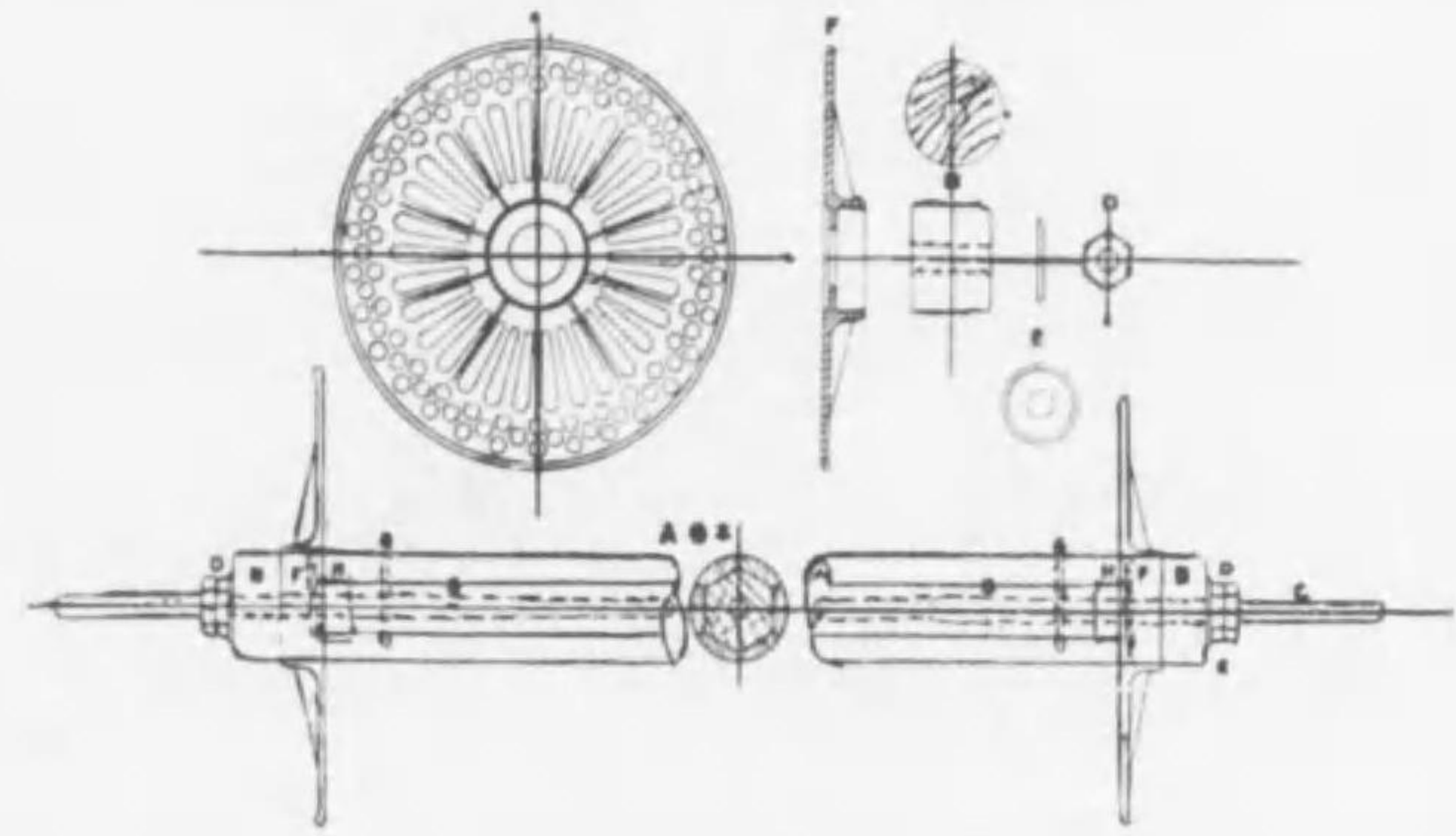
電話南(75) 二二七八一  
二〇七七番

品 目

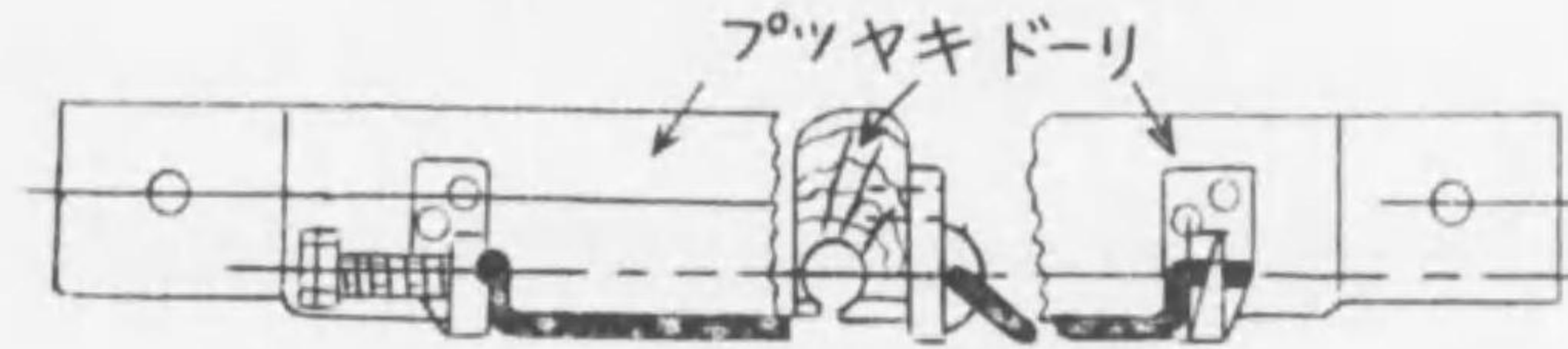
絨機用 クロームステツキバンド  
毛付ストラップ、吊皮  
自動絨機用 ストラップ  
バツファー  
毛絨機用 U字型引皮  
ヒツカー其他

特後 五八

ムービ卷荒型新製特式森金



ドーガルトツヤシ許特式紡明



置裝止防出飛ルトツヤシ式動自

元賣發枠純綜案新ソツ三  
商料材諸品屬附機備準機織紡  
造製ドンバルドンピス・網棚用車電車汽ニ並  
店賣發鉛亞化鹽曹硫福  
店賣販約特機織杼無式菱三  
店約特社會式株機織州遠

店商郎三邦森金 (K.B.)

地番一目丁一町端川西區中市屋古名

(ル入へ東町津大線早千)  
番五二三三(3)中話電

金森邦三郎商店

特後 五九



織物機械及用品の權威

# 京都 十日會 西陣

京都西陣元誓願寺大宮西入

電話西陣三五九七番

金箴及綜統

**伊澤機料店**

京都市西陣北猪熊町  
電話(4)西陣一三三八〇番  
振替穴阪五三九四番

紋織機用針類  
專門製作

**藤田兄弟商舖**

京都市西陣五辻町  
電話(4)西陣四二一〇番

紋織機及紋織裝置

**乾鐵工所**

京都市西陣元誓願寺大宮西  
電話(4)西陣三七九五番  
振替穴阪八四〇九九番

紋織機

**青木製作所**

京都市西陣上立賣淨福寺東入

綜統一式

**林末吉商店**

京都市西陣堀川今出川上ル

トビ一裝置

**京美社**

京都市西陣五辻通千本西入北側

金箴及綜統

**鏑木機料店**

京都市西陣上立賣堀川東  
電話(4)西陣一一〇九番  
外電受信略號 KANAOSA, KYOIO.

紋織機用穴物及  
附屬品專門

**遊免製作所**

京都市西陣五辻千本西

紡織諸機械並ニ附屬品

傳導裝置設計製作



合資會社

## 石村機械製作所

大阪市西區梅通八丁目九番地

電話櫻川(64)二五二三番  
天下茶屋三三三三四番  
振替口座穴阪七三六三二番  
電略(イ)又ハ(イシ)

弊所製作の各種紡織機運轉用エリコン  
デバイスは昭和紡績株式會社、柏原紡  
織株式會社、東海紡績株式會社、其他へ多  
數納入致し何れも優秀なる成績を擧げ好  
評噴々たり。乞御照會

合資會社石村機械製作所

特後

六〇



各種シャツトル製造販賣  
並織機用木工附屬品一式



# 三共機料合資會社

大阪府泉南郡佐野町  
電信略號(三)又ハ(サン)

弊社は業務擴張致しシャツトル部を設置致し多年の經驗に鑑み技術の熟練せる技工手と精撰せる材料に依り優秀なる製品を提供致し居候間多少に拘らず御用命の程願上候



日出印



月星印



錨印

## 製造品目

綿 絲 一羽鳥印、三日月印  
細 布 人魚印  
綿 帆布 日ノ出印、錨印、月星印

# 近江帆布株式會社

營業所 大阪市東區淡路町三丁目

## 工場

滋賀縣蒲生郡八幡町  
滋賀縣栗太郡草津町  
滋賀縣犬上郡彦根町  
岡山縣兒島郡味野町  
岡山縣兒島郡三瓶町  
愛媛縣西宇和郡三瓶町



# OSAKA INSTITUTE FOR CHEMICAL SIZING RESEARCHES.

MIYAZUCHO44 NANIWAKU,  
OSAKA, JAPAN.

TELEPHONE  
7068 EBISU

MANUFACTURERS & DEALERS.

## ヘット

### 鹽化亞鉛

### 糊配合材

油脂製造販賣

大阪市浪速區宮津町四四

合資  
會社



### 大阪化學サイジング研究所

電話 戎二〇六八番

## 專門製作



# 日出針布製造所

絹糸、麻糸、ラミー紡績用

針布各種

カードチース、ギル・ギルフォラー

ホーキユバインローラー

コームブレーター

ピン類及針金工業一式

大阪市北區太融寺町一一三番地

(阪急梅田驛南半丁東入)

電話北(36)三六〇二番

(東京店) 電話青山六八九四番

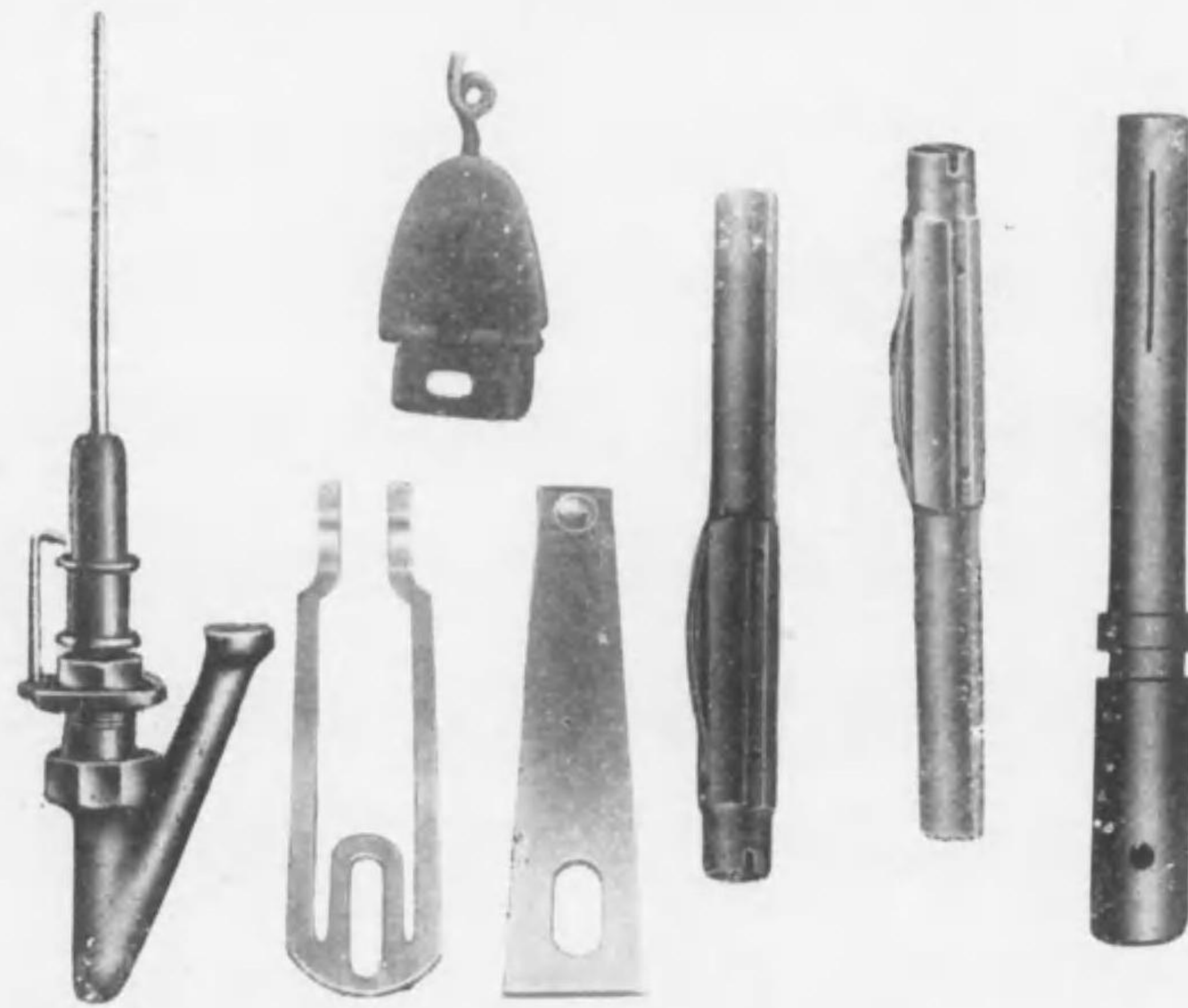
支店(東京、ポロンダベイ、上海、アーメンダバード)





# 紡機・織機・準備機

## 部分品・附屬品一般



製作販賣並直輸出入

# 日華商會

大阪市西區梅本町四四

電話西三三六八番

工場 北區東野田町七丁目九拾番地

絹・綿・毛・人絹・麻・ラミー

# 紡績織物諸機械

附屬機械並傳動裝置

# 製作專門

## 株式會社

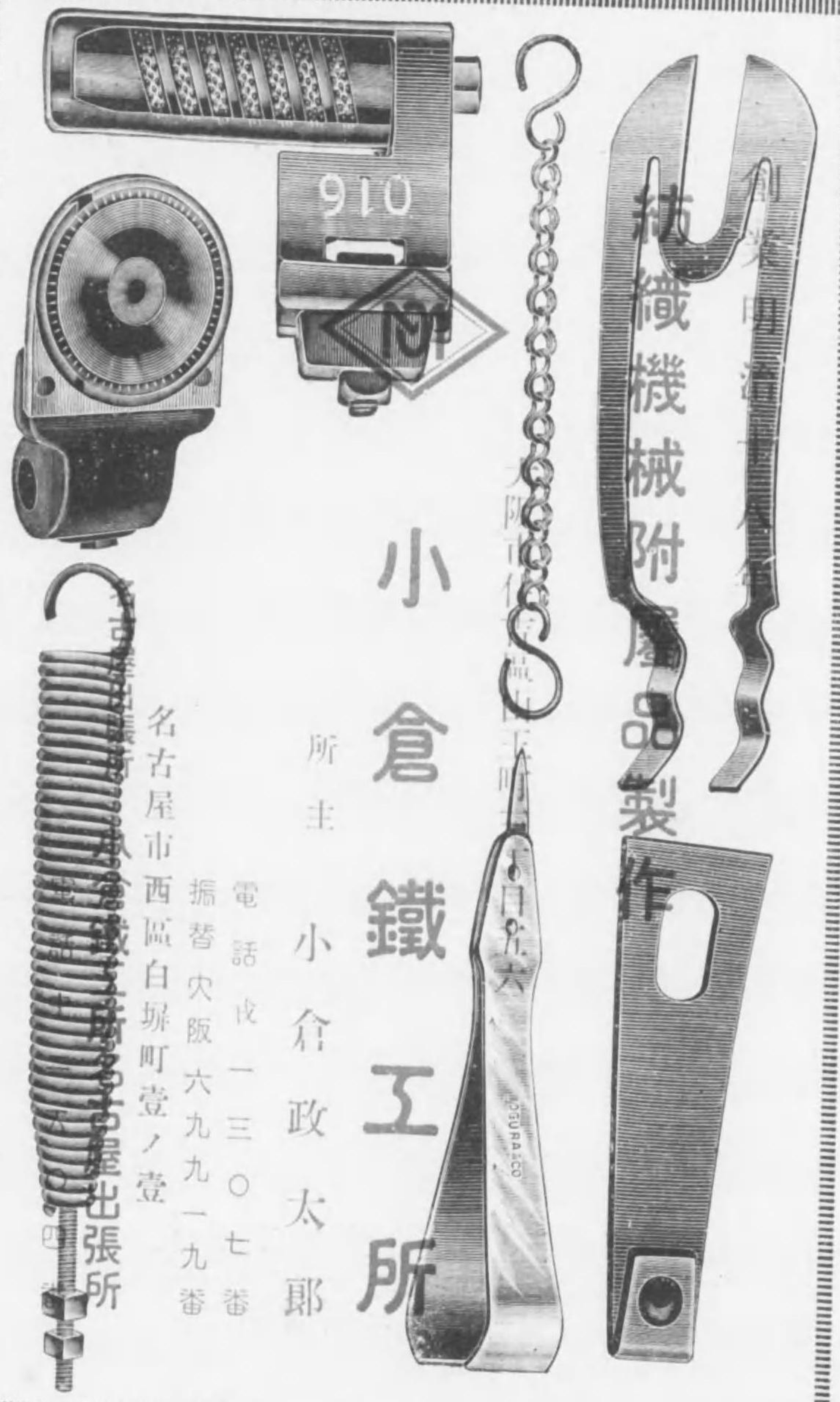
# 大阪製作所

大阪市東成區中道元町一丁目四九

電話長東 二八六番  
二八七番



小倉鐵工所



紡織機械附屬品製作

# 小倉鐵工所

所主 小倉政太郎

電話 夜一三〇七番  
振替 大阪六九九一九番  
名古屋西區白旗町壹ノ壹

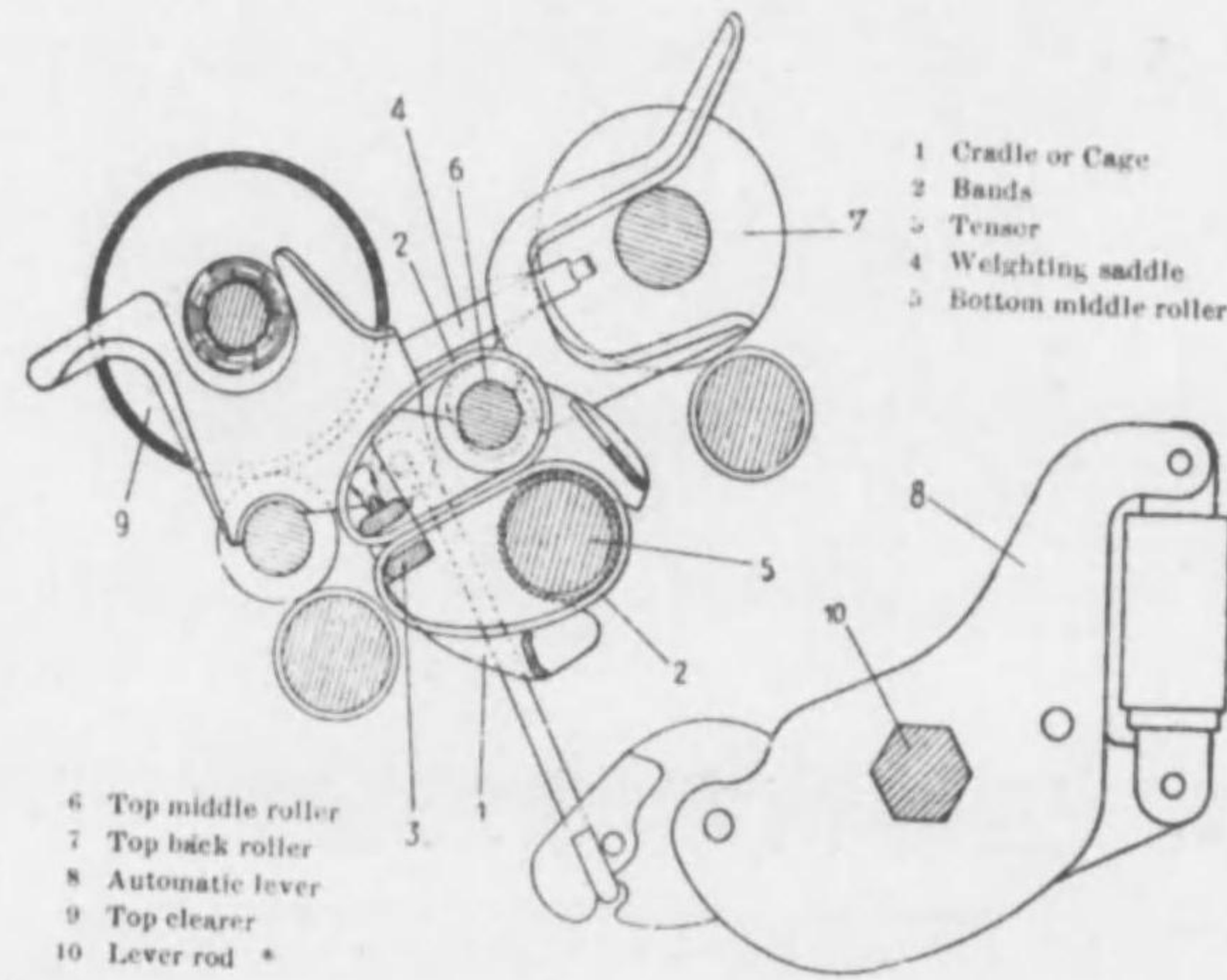
出張所

特後 六八



三菱商事株式会社

專賣特許  
カサブランカス式  
超ハイドラフト装置



一手販賣店

東京 三菱商事株式会社 大阪

一手製作所

株式会社 壽 製作所

株式会社 大阪機械製作所

後見返

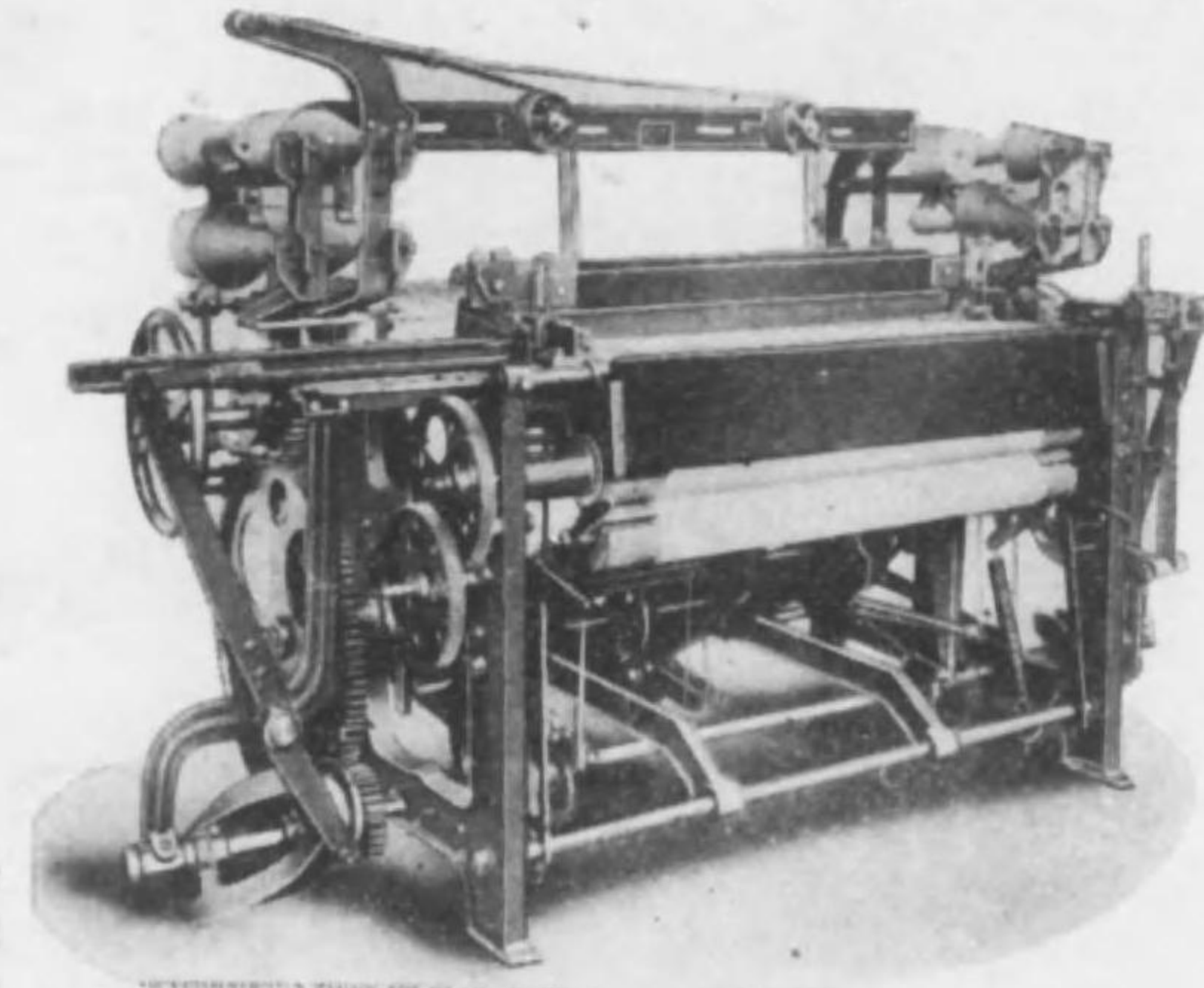
三



欠

215E-2

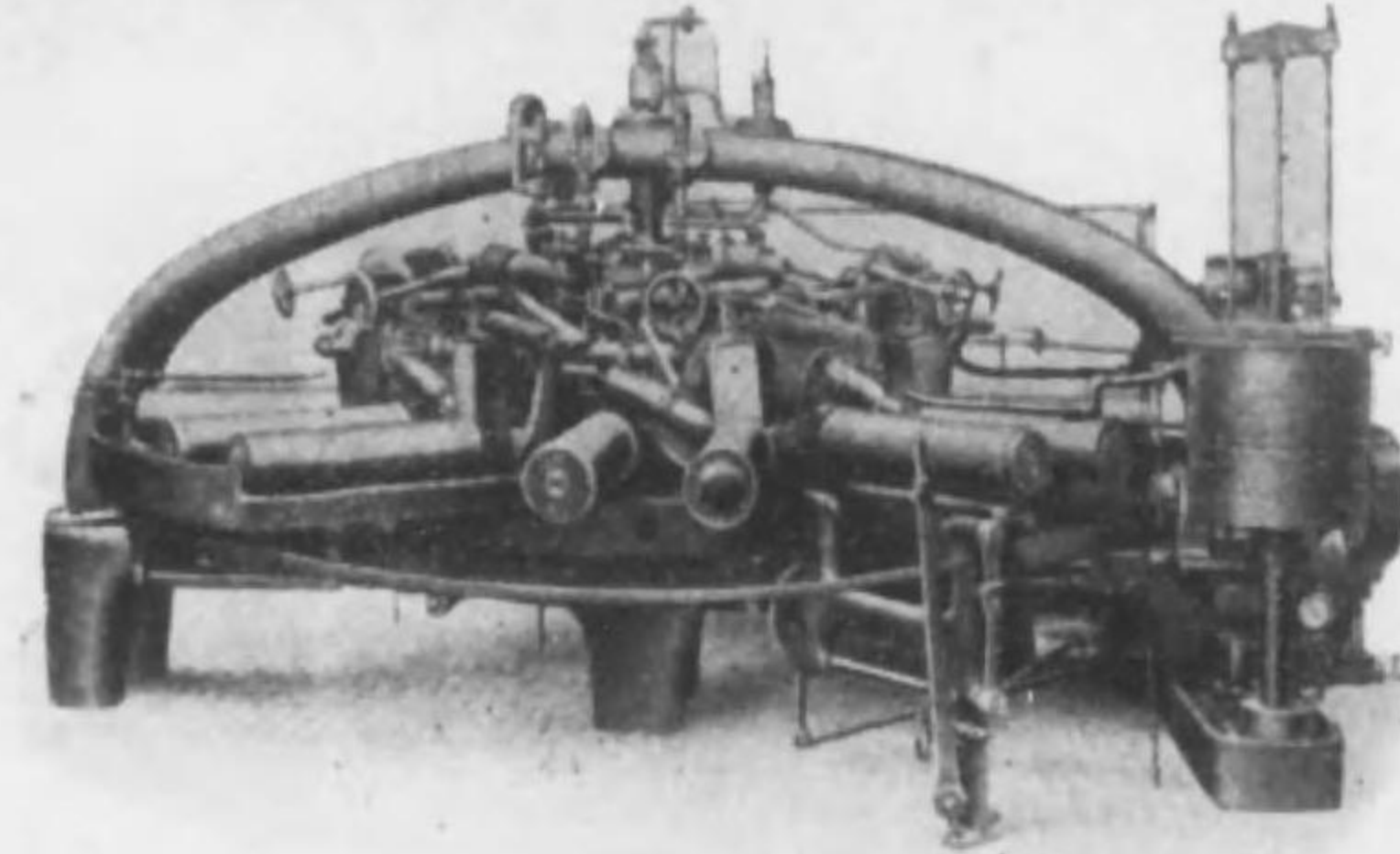
專賣 三菱式無杼織機 特許  
緯 換 型



能率増進、消耗品ノ節約ハ本機ノ最大特徴ナリ

東京 三菱商事株式會社 大阪

★  
獨逸クライネ會社製  
自働廻轉綴系シルケツト機械



The Revolver Mercerising Machine

日本總代理店  
東京 三菱商事株式會社 大阪

三菱商事株式會社

後見返 二



終