

昭和十七年刊行

(昭和十五年度)

# 愛媛縣統計書

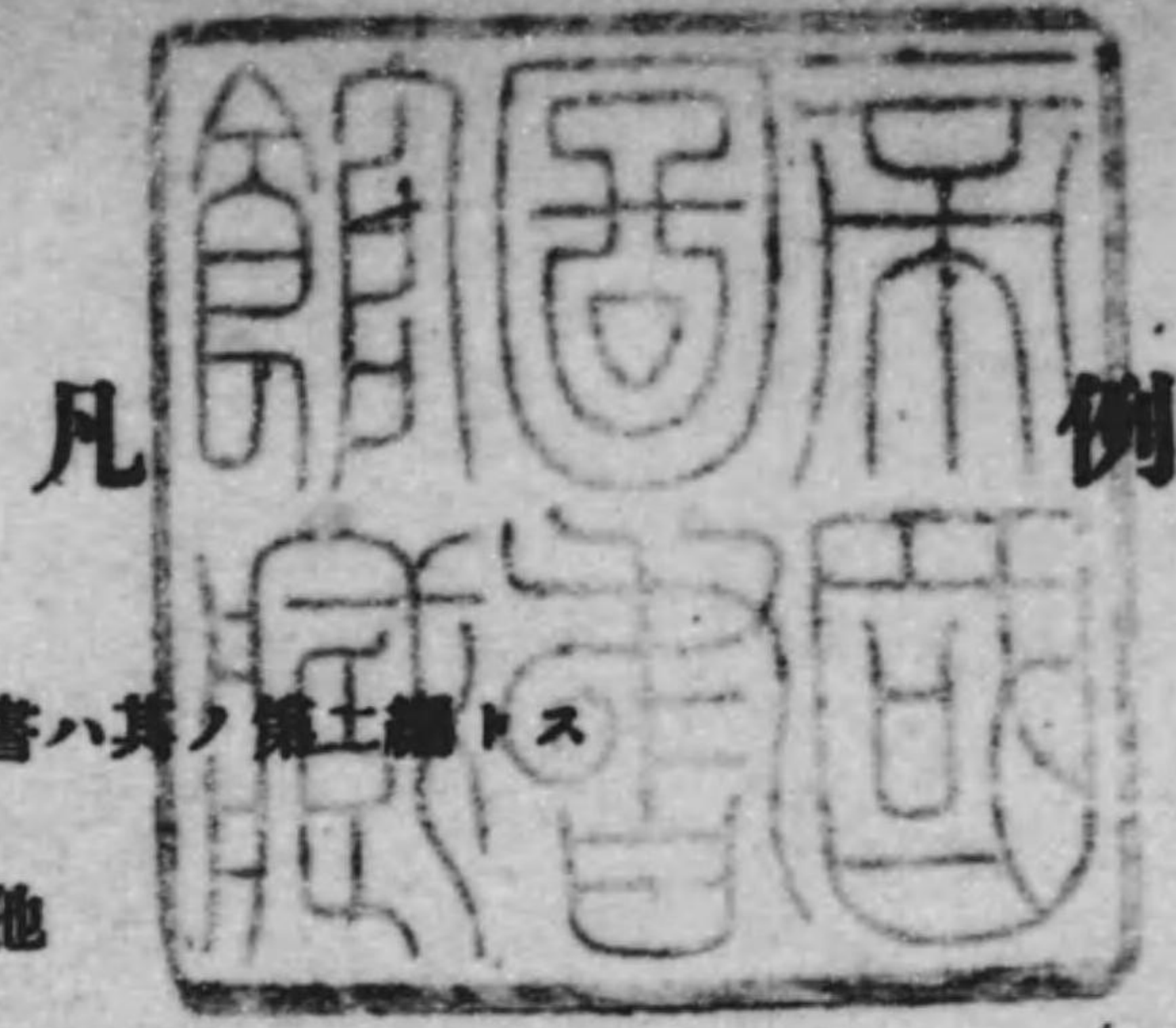
第二編 (學 事)

---

愛 媛 縣



4-4  
64



1.本縣統計書ハ次ノ四編ニ分チ本書ハ其ノ第一編トス

- 第一編 土地戸口財政其ノ他
- 第二編 學 事
- 第三編 産 業
- 第四編 警察衛生及行刑

1.本書ヲ分チテ次ノ二十四項トス

總説、學齡兒童、小學校、師範學校、中學校、高等女學校、高等學校、甲種程度ノ實業學校、乙種程度ノ實業學校、實業專門學校、青年學校、盲聾啞學校、各種學校、幼稚園、青年學校教員養成所、中等學校教員待遇、圖書館、青年團體、市町村學務吏員、小學校教員檢定、學校衛生、公學費及公學ニ關スル收入、教育財産、加俸及恩給

1.本書ハ主トシテ市町村及諸學校ヨリノ報告並ニ中主務課ノ調査ニ據リ之ヲ編纂セリ

1.本書中年度トアルハ年度中ノ事實ニシテ三月一日トアルハ年度内其ノ日ノ現在ヲ示ス

1.中等學校入學者ニハ臨時入學者ヲ含ミ入學志願者百ニ付入學者及入學者年齡計算ニハ臨時入學者ヲ除ク

1.符號中分ハ分數場、補ハ補習科、實ハ實科、專ハ專攻科又ハ專修科、私ハ私立ニシテ教員關×印ハ兼務者ヲ示ス

1.市別表ニハ該當ノ事實ナキ郡市名ノ列記ヲ省略セルモノアリ

1.單位ニ滿タサル數ハ四捨五入シテ單位ニ止ム

1. (一)ヲ填セルハ事實ナキモノ (0)ヲ記セルハ歩合算出ノ場合除數ノミアルモノ (?)ヲ記セルハ事實不詳又ハ調査未了ノモノナリ

1.金額ヲ以テ表スモノニシテ特ニ單位ヲ記載スルモノノ外ハ圓單位トス

昭和十七年



愛媛縣總務部



**總 說**

管内學事ノ狀況..... 1

第一表 一覽表..... 1

**學 齡 兒 童**

第二表 學齡兒童..... 2

第三表 既ニ就學ノ始期ニ達シタル學齡兒童ノ就學者..... 2

第四表 既ニ就學ノ始期ニ達シタル學齡兒童ノ不就學者(就學猶豫)..... 3

第五表 既ニ就學ノ始期ニ達シタル學齡兒童ノ不就學者(就學免除)..... 3

第六表 學齡兒童中盲及聾啞者..... 4

**小 學 校**

第七表 小學校..... 5

第八表 小學校分教場..... 5

第九表 加設教科目ヲ課スル小學校..... 6

第一〇表 小學校學級..... 6

第一一表 學級別尋常小學校..... 7

第一二表 學級別尋常高等小學校..... 8

第一三表 學級別尋常高等小學校尋常科..... 8

第一四表 學級別尋常高等小學校高等科及高等小學校..... 10

第一五表 尋常高等兩科ノ兒童ヲ合セ編成シタル學級アル學級別小學校..... 10

第一六表 小學校兒童總數..... 11

第一七表 小學校尋常科兒童..... 11

第一八表 小學校尋常科兒童學年別..... 12

第一九表 小學校高等科兒童..... 12

第二〇表 小學校高等科兒童學年別..... 13

第二一表 小學校兒童出席歩合..... 13

第二二表 小學校尋常科入學者..... 14

第二三表 小學校高等科入學者..... 14

第二四表 小學校尋常科卒業者..... 15

第二五表 小學校高等科卒業者..... 15

第二六表 小學校教員總數..... 16

第二七表 市町村立小學校學級對本科正教員..... 16

第二八表 市町村立小學校教員俸給平均一人月額..... 17

第二九表 小學校本科正教員數俸給(尋常科勤務)..... 17

第三〇表 小學校本科正教員數俸給(高等科勤務)..... 18

第三一表 尋常小學校本科正教員數俸給..... 18

第三二表 小學校高等科正教員數俸給(尋常科勤務)..... 19

第三三表 小學校高等科正教員數俸給(高等科勤務)..... 19

第三四表 小學校准教員數俸給(尋常科勤務)..... 20

第三五表 小學校代用教員數俸給(尋常科勤務)..... 20

第三六表 小學校代用教員數俸給(高等科勤務)..... 21

第三七表 市町村立小學校授業料(高等科)..... 21

第三八表 市町村立小學校教員住宅..... 22

**師 範 學 校**

第三九表 師範學校學級及教員..... 23

第四〇表 師範學校生徒..... 23

第四一表 師範學校入學志願者..... 24

第四二表 師範學校入學者..... 24

第四三表 師範學校入學志願者百ニ對スル入學者..... 25

第四四表 師範學校本科退學者..... 25

第四五表 師範學校卒業者..... 26

**中 學 校**

第四六表 中學校學級教員及生徒..... 27

第四七表 中學校生徒寄宿及通學別..... 27

第四八表 中學校第一學年入學志願者及入學者..... 28

第四九表 中學校第一學年入學者年齡並父兄ノ職業..... 28

第五〇表 中學校卒業者及退學者..... 29

第五一表 中學校前年度卒業者ノ狀況..... 29

第五二表 中學校生徒郡市別..... 29

**高 等 女 學 校**

第五三表 高等女學校學級及教員..... 30

第五四表 高等女學校本科生徒寄宿及通學別..... 30

第五五表 高等女學校生徒..... 31

第五六表 高等女學校本科第一學年入學志願者及入學者..... 31

第五七表 高等女學校本科第一學年入學者年齡並父兄ノ職業..... 32

第五八表 高等女學校本科卒業者及退學者..... 32

第五九表 高等女學校本科生徒郡市別..... 33

**高 等 學 校**

第六〇表 松山高等學校..... 34

**甲種程度實業學校**

第六一表 工業學校學級教員及生徒..... 35

第六二表 同..... 35

第六三表 工業學校第一學年入學志願者及入學者..... 35

第六四表 工業學校第一學年入學者父兄ノ職業..... 36

第六五表 工業學校卒業者及退學者..... 36

第六六表 農業學校學級教員及生徒..... 37

第六七表 農業學校第一學年入學志願者及入學者..... 37

第六八表 農業學校第一學年入學者父兄ノ職業..... 37



第六九表 農業學校卒業生及退學者.....38

第七〇表 農業學校前年度卒業生ノ狀況.....38

第七一表 商業學校學級教員及生徒.....38

第七二表 商業學校第一學年入學志願者及入學者.....39

第七三表 商業學校第一學年入學者父兄ノ職業.....39

第七四表 商業學校卒業生及退學者.....39

第七五表 商業學校前年度卒業生ノ狀況.....40

第七六表 職業學校學級教員及生徒.....40

第七七表 職業學校第一學年入學志願者入學者卒業生退學者.....40

第七八表 職業學校第一學年入學者父兄ノ職業及卒業生ノ狀況.....41

第七九表ノ一 甲種實業學校本科生徒郡市別.....41

第七九表ノ二 甲種實業學校本科生徒郡市別.....41

乙種程度實業學校

第八〇表 農業學校學級教員及生徒.....42

第八一表 農業學校第一學年入學志願者及入學者卒業生退學者.....42

第八二表 農業學校第一學年入學者父兄ノ職業及卒業生ノ狀況.....43

第八三表 工業學校學級教員及生徒.....43

第八四表 工業學校第一學年入學志願者、入學者、卒業生退學者.....43

第八五表 工業學校第一學年入學者父兄ノ職業.....44

第八六表 三島高等實科女學校學級教員及生徒.....44

第八七表 三島高等實科女學校第一學年入學者、卒業生及退學者.....44

第八八表 三島高等實科女學校第一學年入學者父兄ノ職業.....44

實業專門學校

第八九表 新居濱高等工業學校.....45

第九〇表 松山高等商業學校.....45

第九一表 弓削商船學校.....45

青年學校

第九二表 青年學校學級教員及指導員.....46

第九三表 青年學校生徒總數.....46

第九四表 青年學校第一學年入學者.....47

第九五表 青年學校第二學年以上入學者.....47

第九六表 青年學校卒業生.....48

第九七表 青年學校退學者.....48

第九八表 課程及青年學校.....49

第九九表 職業科別青年學校生徒.....49

第一〇〇表 同.....50

盲、聾啞學校

第一〇一表 盲啞學校.....51

各種學校

第一〇二表 小學校ニ類スル各種學校.....52

第一〇三表 中學校ニ類スル各種學校.....52

第一〇四表 實業學校ニ類スル各種學校.....52

幼稚園

第一〇五表 幼稚園.....53

青年學校教員養成所

第一〇六表 愛媛縣青年學校教員養成所教員及生徒.....54

中等學校教員待遇

第一〇七表 公立學校長、教員、保姆俸給別ノ一.....55

第一〇八表 公立學校長、教員、保姆俸給別ノ二.....56

圖書館

第一〇九表 圖書館.....57

青年團體

第一一〇表 男青年團.....58

第一一一表 女青年團.....58

市町村學務吏員

第一一二表 學務擔任市町村吏員.....59

第一一三表 學務委員.....59

小學校教員檢定

第一一四表 檢定合格人員.....60

學校衛生

第一一五表 衛生職員.....61

第一一六表 小學校兒童平均身長.....62

第一一七表 小學校兒童平均體重.....62

第一一八表 小學校兒童平均胸圍.....63

第一一九表 小學校兒童平均坐高.....63

第一二〇表 中等學校生徒平均身長.....64

第一二一表 中等學校生徒平均體重.....65

第一二二表 中等學校生徒平均胸圍.....66

第一二三表 中等學校生徒平均坐高.....67

公學費及公學ニ關スル收入

第一二四表 縣公學費ノ一(總數).....68

第一二五表 縣公學費ノ二(師範學校)ノ一.....68

第一二六表 縣公學費ノ三(師範學校)ノ二.....68

第一二七表 縣公學費ノ四(中學校)ノ一.....68

第一二八表 縣公學費ノ五(中學校)ノ二.....69

第一二九表 縣公學費ノ六(高等女學校)ノ一.....69

第一三〇表 縣公學費ノ七(高等女學校)ノ二.....69

第一三一表 縣公學費ノ八(甲種實業學校)ノ一.....70

第一三二表 縣公學費ノ九(甲種實業學校)ノ二.....70

第一三三表 縣公學費ノ一〇(乙種實業學校)ノ一.....70

第一三四表 縣公學費ノ一一(乙種實業學校)ノ二.....71

第一三五表 縣公學費ノ一二(青年學校教員養成所).....71

第一三六表 縣公學費ノ一三(盲啞學校)ノ一.....71

第一三七表 縣公學費ノ一四(盲啞學校)ノ二.....71

第一三八表 縣公學費ノ一五(圖書館).....71

第一三九表 縣公學費ノ一六(其他).....72

第一四〇表 縣公學ニ關スル收入ノ一(總數).....72

第一四一表 縣公學ニ關スル收入ノ二(師範學校).....72

第一四二表 縣公學ニ關スル收入ノ三(中學校).....72

第一四三表 縣公學ニ關スル收入ノ四(高等女學校).....73

第一四四表 縣公學ニ關スル收入ノ五(甲種實業學校).....73

第一四五表 縣公學ニ關スル收入ノ六(乙種實業學校).....73

第一四六表 縣公學ニ關スル收入ノ七(青年學校教員養成所).....74

第一四七表 縣公學ニ關スル收入ノ八(盲啞學校).....74

第一四八表 縣公學ニ關スル收入ノ九(圖書館).....74

第一四九表 縣公學ニ關スル收入ノ一〇(其他).....74

第一五〇表 市町村公學費ノ一(總數).....75

第一五一表 市町村公學費ノ二(小學校)ノ一.....75

第一五二表 市町村公學費ノ三(小學校)ノ二.....76

第一五三表 市町村公學費ノ四(中學校).....76

第一五四表 市町村公學費ノ五(甲種實業學校).....76

第一五五表 市町村公學費ノ六(青年學校)ノ一.....77

第一五六表 市町村公學費ノ七(青年學校)ノ二.....77

第一五七表 市町村公學費ノ八(小學校ニ類スル各種學校).....78

第一五八表 市町村公學費ノ九(幼稚園).....78

第一五九表 市町村公學費ノ一〇(圖書館).....78

第一六〇表 市町村公學費ノ一一(其他).....79

第一六一表 市町村公學ニ關スル收入ノ一(總數).....79

第一六二表 市町村公學ニ關スル收入ノ二(小學校).....80

第一六三表 市町村公學ニ關スル收入ノ三(中學校).....80

第一六四表 市町村公學ニ關スル收入ノ四(甲種實業學校).....80

第一六五表 市町村公學ニ關スル收入ノ五(青年學校).....81

第一六六表 市町村公學ニ關スル收入ノ六(小學校ニ類スル各種學校).....81

第一六七表 市町村公學ニ關スル收入ノ七(幼稚園).....81

第一六八表 市町村公學ニ關スル收入ノ八(圖書館).....82

第一六九表 市町村公學ニ關スル收入ノ九(其他).....82

教育財產

第一七〇表 縣公學資產ノ一(總數).....83

第一七一表 縣公學資產ノ二(師範學校).....83

第一七二表 縣公學資產ノ三(中學校).....83

第一七三表 縣公學資產ノ四(高等女學校).....84

第一七四表 縣公學資產ノ五(甲種實業學校).....84

第一七五表 縣公學資產ノ六(乙種實業學校).....84

第一七六表 縣公學資產ノ七(盲啞學校).....85

第一七七表 縣公學資產ノ八(青年學校教員養成所).....85

第一七八表 縣公學資產ノ九(圖書館).....85

第一七九表 市町村公學資產ノ一(總數).....85

第一八〇表 市町村公學資產ノ二(小學校).....86

第一八一表 市町村公學資產ノ三(中學校).....86

第一八二表 市町村公學資產ノ四(甲種實業學校).....86

第一八三表 市町村公學資產ノ五(青年學校).....87

第一八四表 市町村公學資產ノ六(小學校ニ類スル各種學校).....87

第一八五表 市町村公學資產ノ七(幼稚園).....87

第一八六表 市町村公學資產ノ八(圖書館).....88

第一八七表 市町村公學資產ノ九(其他).....88

第一八八表 縣立學校基本財產總額.....88

第一八九表 市町村學校基本財產及積立金ノ一(總數)(淨額).....89

第一九〇表 市町村學校基本財產及積立金ノ二(總數)(淨額).....89

第一九一表 市町村學校基本財產及積立金ノ三(小學校)(淨額).....90

第一九二表 市町村學校基本財產及積立金ノ四(小學校)(淨額).....90

第一九三表 市町村學校基本財產及積立金ノ五(其他)(淨額).....91

第一九四表 縣教育資金.....91

第一九五表 兒童就學獎勵基金.....91

第一九六表 男女青年團體事業獎勵資金.....91

加俸及恩給

第一九七表 市町村立小學校教員加俸資金收入.....92

第一九八表 市町村立小學校教員加俸ノ一(總數).....92

第一九九表 市町村立小學校教員加俸ノ二(本科正教員).....93

第二〇〇表 市町村立小學校教員加俸ノ三(專科正教員).....94

第二〇一表 市町村立小學校教員加俸ノ四(准教員).....95

第二〇二表 市町村立小學校公立青年學校教員恩給ニ關スル收支ノ一.....96

第二〇三表 市町村立小學校公立青年學校教員恩給ニ關スル收支ノ二.....96



# 總 說

## 管 內 學 事 狀 況

### 一 管内學事狀況

斷乎時艱ヲ克服スベク國ヲ學ガテ諸般ノ新體制確立ニ邁進セルノ秋我國教學ノ本旨ニ則リ學制頒布以來ノ劃期の大革新タル國民學校制度ノ實施ヲ明年ニ控ヘテ縣下教育界ノ緊張愈々其ノ度ヲ加ヘタルヲ見ル

本年度ハ國民學校實施ノ準備トシテ之ガ研究計畫實踐ノ諸事項ヲ指示シ其ノ徹底ニ全力ヲ集注ス

文部省主催ノ國民學校教員講習ノ實施ヲ舉ケルニ努メタル外教員再教育特ニ指導層タルベキ中堅教員ヲ選抜シ練成講習ヲ縣下地方別ニ開催ス又文部省ト共同主催ノ國民精神文化長期講習及同短期講習モ國民學校講習ヲ兼ネテ開催シ其ノ他研究會ニ於テモ縣中央ニ於ケル愛媛教育研究會ヲ始メ地方別ノ各種研究會等スベテ國民學校ノ研究ヲ中心ニ開催セシメタリ

一面又視學ノ指導力ノ充實ニ努ムルト共ニ學務課兩師範學校ノ緊密化ヲ計リ一元的ニ縣下ノ指導ニ任ズルコトヲナセリ

中等學校ニ於テハ國民學校制度ノ精神ヲ擴充シ體位ノ向上意志ノ鍛鍊人格ノ陶冶好學精神ノ昂揚ニ主力ヲ注ガシムルト同時ニ知識ト生活ノ澁離ヲ戒メ科學的訓練ヲ主シシ實剛健眞ニ皇國ノ負荷ニ堪フベキ中堅國民ノ養成ニ努力セシメタリ

青年學校教育ハ義務制實施第二年ヲ迎ヘ獨立青年學校十八、私立青年學校四十ノ新設成リ又就學出席ノ向上查問制度ノ實施等ニ於テ面目一新シ各種講習協議會ト相俟ツテ教育内容モ漸次充實ノ傾向ニアリ然レドモ時局ノ進展ニ伴ヒ教員離ヲ來シツ、アルハ遺憾トス

### 法 令 ノ 改 正 (昭和十五年度中)

				・件	名
昭和十五年十一月十五日	愛媛縣令第六一號			小學校令施行細則一部改正	
同 四 月 九 日	同 第一六號			愛媛縣女子師範學校學則改正	
同 同 同	同 第一五號			愛媛縣師範學校學則改正	
昭和十六年一月十日	同 第二號			愛媛縣立上浮穴農林學校學則改正	
同 三 月 二十 二 日	同 第一二號			愛媛縣立新居濱中學校學則改正	
同 二 月 二十八 日	同 第五號			愛媛縣立吉田工業學校學則改正	
同 同 同	同 第七號			愛媛縣立宇摩實業學校學則改正	
同 同 同	同 第六號			愛媛縣立南宇和農業學校學則改正	
同 三 月 二十 二 日	同 第一一號			愛媛縣立松山農業學校學則改正	
同 同 同	同 第一〇號			愛媛縣立宇和農業學校學則改正	

### 一 學 齡 兒 童

#### 就學ニ關スル規則施行ノ狀況

本縣制定ノ施行細則ノ勵行ニ努メ特ニ就學出席ノ取扱學齡簿ノ編制並ニ之ガ取扱手續ニ關スル規程ノ嚴守實行方ニ關シ市町村長及小學校長ヲ督勵ス

#### 就學獎勵ニ關スル施設事項

本縣ニ於テ規定セル學齡簿並學籍簿ノ整理要項ニ基キ市町村長及小學校長ヲシテ年一回以上必ズ之等關係簿冊ノ照合ヲナサシメテ正確ヲ期スルト共ニ視學出張ノ際市町村ノ學齡簿、學籍簿ノ檢閲ヲ行ヒ就學出席ノ獎勵ニ努ム他方市町村ヲシテ就學獎勵費ノ給與並ニ學校給食ノ施設ヲナサシメ以テ貧困兒童ノ就學獎勵ニ努メシム

二二二市町村ニ對シ九、〇八九圓ヲ國庫ヨリ四、七四七圓ヲ縣費支出トス臨時施設補助費八八市町村ニ一六、四二二圓支出ス

就學歩合 男 九九・五七女 九九・六三 計 九九・六一

小學校令第三十六條第一項但書ニ依リ市町村長ノ認可ヲ受ケ家庭又ハ其ノ他ニ於テ尋常小學校ノ教科ヲ修ムル者ノ狀況隨當ナシ



就學猶豫又ハ免除ニ關スル事由

猶豫ニ關シテハ市町村長ヲシテ適法ノ措置ヲ採ラシメ免除ニアリテハ市町村長ノ申請ニ基キ其ノ實情ヲ精査シ止ムテ得ザルモノニ限リ認可ス、但貧困ヲ理由トスルモノニ對シテハ市町村長ヲシテ就學獎勵費ヲ給與又ハ學校給食ヲナサシメ猶豫ハ之ヲナサシメズ免除ハ認可セザル方針ヲ以テ就學ヲ獎勵セリ

盲聾啞者ニ就キテハ極力市町村ヲシテ縣立盲啞學校ニ入學方テ勸誘セシメツ、アリ

就學猶豫者並ニ免除者次ノ如シ

就學猶豫者調

Table with 4 columns: 事由, 男, 女, 計. Rows include 疾病, 發育不全, 貧窮, 計.

就學免除者調

Table with 4 columns: 事由, 男, 女, 計. Rows include 癩癩白痴, 不具癩疾, 貧窮, 計.

一 小學校

市町村立尋常小學校八六校尋常高等小學校三三八校合計四二七校ノ外尋常小學校分教場一〇尋常高等小學校ノ分教場九六ヲ有ス

設備内容漸次充實シツ、アリ

本年度學校設置廢止並建設ノ狀況次表ノ如シ

Table with columns for 新設, 廢止, 校地指定, 新築本校, 副築本校. Rows include 尋常小學校, 尋常高等小學校, 高等小學校.

私立ニカ、ルモノ尋常高等小學校三校アリ何レモ住友礦業所ノ設立セルモノニシテ設備内容等公立小學校ニ比シ遜色ヲ認メズ

學級編制ハ一部ハ尋常科一學級兒童數四二・一三高等科四二・二六市部ハ一般ニ收容兒童多ク尋常科五四・六八高等科五〇・五四ナリ

二 部 教 授

學校改築ニ當リ臨時二部教授ヲ行ヒシモアリシモ負擔減輕ノタメ年々通シテ二部教授ヲナスモノ及三學級ニツキ正教員二名ヲ配置スル學校ナシ

補習科ヲ置ク學校ナシ

加設教科ニ關シテハ尋常科ニ手工科ヲ加フルモノ益々増加ノ傾向ニアリ

九月一日ニ始マル學校又學年ナシ

授業料ハ尋常科ニ於テハ徵收スル學校ナク高等科ニ於テ徵收スルモノ一三〇校最多六〇錢最寡一〇錢平均市部ニ於テ四六錢町村ニ於テ二四・六錢ナリ

教 員 ノ 需 給

右ニ關シテハ學級增加學級外教員ノ配置ヲ望ムモノ増加シ又支那事變等ニヨル社會狀況ノ變化ニ伴ヒ不足ヲ告グルノ狀況ナリ、教員優遇ニ關シテハ各般ニツキ途ヲ講ツツ、アリ

加俸支給ハ豫算ノ都合上不充分ニシテ五年以上ヲ經過シテ支給セザル教員相當多數ニ上リ初給ハ七年以上加給ハ僅少支給ノ狀態ニアリ

一 幼 稚 園

幼稚園ハ縣立一、市町村立四、私立一九ニシテ前年ト増減ナシ、然ルニ社會事業トシテ常設託兒所ニ對シテハ相當ノ補助ヲ支給セラル、關係上其ノ内容ニ於テ殆ト幼稚園ニ近キモノアリ

幼稚園令第一條但書ニ依リ三歳未満ノ幼兒ヲ入園セシムル幼稚園ナシ

入園料ハ一圓乃至二圓保育料ハ一ヶ月五十錢乃至一圓五十錢ニシテ平均一圓餘ナリ

保母ハ有資格者約五十%轉勤ハ至ツテ少ク安定セリ

一 師 範 學 校

1 設置廢合及設備ノ狀況

男女各一校學級數男子師範校ニアリテハ一部十一學級・二部五學級、專攻科一學級計十七學級、女子師範學校ニアリテハ一部五學級、二部四學級、專攻科一學級、計十學級ニシテ前年度ニ比シテ二學級ヲ増加セリ

2 生徒訓育ノ狀況

國民學校制度實施ヲ明年ニ控ヘ師範教育ノ改善ノ要愈々緊切ナリ、先ヅ以テ新ニ生ルベキ國民學校ノ教育精神ハ直チニモツテ師範教育ノ精神ヲラザルベカラズ即チ學校教育ノ全般ヲ舉ゲテ國民的性情ノ養成ニ努ム率先垂範敬信愛ヲ以テ師道ノ確立行得ニ邁進シ直ニ國家ノ期待ニ對フルニ於テ教育者ノ根本的實質ノ修練ヲ眼目トシテ學力ノ研鑽識見ノ長養ハ勿論ニ特ニ人格ノ修養ヲ重シシ生涯積古驅馳力行師道扶植ノ行者トナリ現下ノ時局ニ直ニ對シテ立チ毅然トシテ其ノ職務ヲ遂行シ實踐躬行克ク先達タルノ德化ヲ全フスベキ教育者タルノ矜持ト責務ヲ自覺セシムルニ努ム特ニ内外ノ時事急變ヲ加ヘ我國ノ世界史的使命ヲ達成スベキ秋ニ際會セル今日高度國防國家確立ノ根源タルベキ國民教育ノ重大性ニ鑑ミ時局認識學國一致ノ觀念、挺身奉公ノ覺悟ヲ深ムルト共ニ身心一體ノ鍛鍊科學精神ノ昂揚勤勞報國精神ノ恒常化等ニ對シテソレソレ適切ナル實施計畫ヲ樹立シ其ノ實現ニ努力セリ

3 生徒教練ノ狀況

教練ノ實施ニ方リテハ學校ノ特殊性ト教練科ノ本質ニ鑑ミ國防能力ノ基礎的鍛磨ニ重キヲ置クト共ニ忠君愛國義勇奉公ノ精神ヲ實踐ニ具現シ、氣節廉恥實實剛健ノ氣風規律節制責任觀念堅忍敢爲團結ノ諸德ヲ養フニ努ムルト共ニ將來指導的地位ニ立ツベキヲ考慮シテ特ニ指揮法ノ體得ニ留意セリ猶夏季身心鍛鍊期間ニ西部六十二部隊管内勤勞作業ニ從事シ奉仕精神ヲ養揚セシムルト共ニ兵營生活ノ理解ニ資シタリ

4 入學志願者ノ狀況

社會的經濟的情況ニ依リ一部二部共ニ入學者ノ激減ヲ豫想セシモ男子師範學校ハ一部二七二名、二部一四五、專攻科三三名女子師範學校ニアリテハ一部一六五名、二部九九名、專攻科四名ニシテ男子一部ニ於テ、八九名ヲ増シ女子一部ニ於テ同シク七九名ヲ増加シ二部志願者ハ男一六名減少シ女子七名ヲ減少シ一部ニ於テハ却ツテ増シ勢ヲ示シ二部ノ激減シ狀況ヲ示セリ一部ノ志願者多カリシハ學級増加ニ依リ募集人員關係ニ基クモノト思惟セラル

5 卒業生就職ノ狀況

昭和十五年度卒業セル者專攻科男二九名、女五名、一部六七名、女三七名、二部男一〇四名、女七名、合計三一三名中男四名(內專攻科入學三名)女五名(專攻科入學)ヲ除ク外三〇四名ハ悉ク縣下國民學校ニ就職セリ

6 師範學校附屬小學校及幼稚園ノ狀況

附屬小學校ハ師範學校生徒ノ教育實習機關タルト共ニ縣國民教育ノ研究指導機關タル特有ノ使命ヲ有スルハ言フ俟タズ其ノ經營ニ方リテハ萬遺憾ナキヲ期スルハ勿論、特ニ國民學校制度實施ヲ明年度ニ控ヘ皇國民練成ノ教育研究ノ進歩トシテノ機能ヲ發揮シ男女兩附屬小學校協力シテ男子附屬小學校ニ於テ國民學校ニ關スル研究大會ヲ開催シ實際的研究ヲ公認セ



1、

附屬幼稚園ハ女子師範學校ニ一園ヲ設置

7 専攻科ノ狀況

男子師範學校ニ於テハ入學志願者三三名中二九名ヲ女子師範學校ニ於テハ入學志願者四名中四名ヲ各々入學セシメタリ...

一 中 學 校

1 設置廢合及設備ノ狀況

學校數ハ縣立七、町立一、組合立一、私立一ナリシモ市立新居濱中學校ノ設置ニ依リ一校ヲ加ヘタリ...

2 生徒ノ調育狀況

中學校ガ動モスレバ上級學校ノ準備教育ニ墮シ智識ノ注入學科ノ輕重知徳體育ノ分離等ノ通弊ノ脱却ニ努メ...

3 生徒教練ノ狀況

青年ノ資質向上ヨリ見ルモ我國現下ノ國際情勢ニ基キ國防能力ノ急速ナル擴充ヲ緊切トスル點ヨリ...

4 入學志願者ノ狀況

入學志願者ハ縣立二一八九名、公立九三六名、私立五二五名、計三六五〇名ニシテ入學者ハ縣立一二三四名、公立三六〇名、私立二六八二名入學者ノ志願者ニ對スル歩合五一・〇一ナリ

5 卒業者ノ希望狀況

卒業生一、〇八七名中上級學校入學者三八三名、就職者三七〇名、其他三三四名ナリ

一 高等女學校

1 設置廢合及設備狀況

高等女學校數ハ縣立一一(市立新居濱高等女學校縣立移管)私立五、同高等實科女學校併置ノモノ一、學級數縣立一一八、私立五二(內實科一)ナリ

2 生徒調育

我國現下ノ實狀ニ鑑ミ益々國體ニ對スル信念ヲ鞏固ニシ國民的性恪ノ修練ニ努ムルト共ニ我國婦人ノ重要ナル使命ヲ自覺セシメ...

3 入學志願者ニ關スル狀況

本年度ニ於ケル入學志願者總數ハ縣立二、四七四名、私立七六五名、計三二二九名ニシテ前年度ニ比シ四九名ノ増加ヲ示セリ、之ニ對スル入學者總數ハ縣立一、四六九名、私立六一三名、計二、〇八一名ニシテ其ノ歩合ハ六四・二四ナリ

4 卒業後狀況

卒業生一、八〇五名中上級學校進學者ハ二八二名ニシテ就職者二五三名 家庭ニ在リテ家事ヲ履修スルモノ一、二七〇名ナリ

一 實業學校

1 設置廢合及設備ノ狀況

實業學校ハ農業學校縣立九(内女子部ヲ置ケモノ五組合立大洲農業學校移管)商業學校縣立二、市立一、女子職業學校縣立一、町立二、工業學校縣立三、計十八校ナリ

2 生徒調育ノ狀況

農業、工業、商業何レノ實業ニ從事スルテハ職域ニ奉公スルコトニ依ツテ國家ノ要務ニ參スルノ持持ト自覺トヲ強固シ實務ノ技能ヲ修練スル...

3 生徒教練ノ狀況

教練資材ノ充實教練教師ノ待遇ニ關スル處置、研究會ノ機能發揮關係行事等中學校ニ同シ從來教練ノ實績ニ於テ諸種ノ事情ニ依リ實業學校ガ他ノ中學校ニ比シ多少ノ遜色アルカノ觀アリシモ近來漸々其ノ水準ヲ高メツ、アルノ實狀ナリ

4 入學志願者ノ狀況

農業學校ニアリテハ入學志願者總數一、三八三名中入學者八七八名、歩合六三・四四 工業學校ハ志願者九六八名中入學者四九七名、商業學校ハ志願者八九六名中五二四名ヲ入學セシメ其ノ歩合五八・四八、女子職業學校ハ志願者四六九名、入學者二三五名、歩合五〇・一〇ナリ

5 前年度卒業者就職狀況

農業學校卒業生六四八名中上級學校入學者一〇八名、就職者一三八名、其ノ他四〇二名、 工業學校卒業生一七九名、上級學校入學者二名、就職者一五〇名其ノ他二七名、 商業學校卒業生四〇五名、上級學校入學者五九名、就職者二九八名、其他四八名、 職業學校卒業生一三三名、上級學校入學者一名、就職者三二名、其他一〇〇名ナリ

一 盲學校及聾啞學校

1 設置廢合及設備ノ狀況

盲聾併設一校ニシテ前年度ニ全シ、設備等特記スベキモノナク現在ノマ、ニテハ教育上幾多ノ不便ヲ痛感セラルルヲ以テ近ク盲部、聾部ヲ分離獨立セントスル計畫ナリ

2 生徒ノ狀況

生徒數盲部初等科四〇名、中等部二七名、別科一〇名計七十七名ニシテ聾啞部初等科一三四名、中等部二二名計一五六名兩部生徒總數二二三三名前年度ニ比シ二七名ヲ増加セリ

3 生徒ノ失官原因ニ關スル調査(別表)

一 愛媛縣立青年學校教員養成所

1 設置廢合

本所ハ昭和二年四月一日ニ創設愛媛縣立松山農業學校内ニ併置セラレ昭和十年四月一日青年學校令實施ト共ニ松山市御幸町ニ獨立ス

2 施設經營ノ狀況

本所ハ青年學校教員養成所令ニ則リ卒業生ハ青年學校教育ヲ中軸トシ一般社會指導ノ第一職ニ活動スル熱誠實行的教育者ヲ養成トス...



之ヲ要スルニ知、徳、體兼備而モ確固不動ノ大日本教育者信念ニ燃ユル實行實踐の指導者ノ養成ヲ使命トス

3 組織

生徒	本科二ヶ年制		
	第一學年	二學級	五十九名
	第二學年	二學級	四十五名
	合計	四學級	百四名

職員 所長 一名 教諭 八名 囑託 一名 書記 一名 配屬將校 一名 兼任囑託 一五名

校舍及宿舍 五三五、四坪 農場建築物 二二六、二五坪

4 生徒訓育及學業狀況

生徒ハ通學ヲ許サズ全員報徳學舎ニ收容シ一定行事ヲ定メテ行事訓練・生活訓練ヲ重視シ以テ習作作り性ニ達セシメテ確固タル日本の性格ヲ會得セシメントス 又本所ヲ距ル一里ノ耕心舎ニ宿舍ヲ營ミ宿泊セシメ耕心舎行事及作業並ニ學校農場作業ヲ通シ買賣剛健ナル人格鍛練ノ徹底ヲ期シツ、アリ 其ノ他或ハ詩吟、武道ノ勵行ニ依リ敬神崇祖、沒我勵行、剛健瀟灑、氣節禮儀ノ諸徳ヲ修練シ徹底的ナル實踐主義教育ヲ以テ日本主義教育者性格ノ練成ニ努カス、學科ハ正科ノ外每週研究發表ヲ行ヒ又學力補充會ヲ設ケ校外指導ニ依リ科學的實際的知識技能ノ練磨ニ意ヲ致セリ

5 教育實習

本所ニハ附屬青年學校ノ設置ナキヲ以テ本年度卒業スベキ生徒ノ教育實習ヲ全縣下ノ優良青年學校ニ委託シ各校ニ二名宛配置ノ上教育實習ヲ課スコト、セリ

6 卒業生ノ狀況

卒業生徒數	十六年三月卒業者	本科	三十九名	臨時養成科	十三名	計	五十二名
卒業者累計	二百五十名						
現在青年學校勤務者	二百二名						
小學校勤務者	三十二名	死亡	八名	其他	八名		

一 青年學校

1 設置狀況

青年學校ノ昭和十六年度初メノ校數ハ公立三六八校、私立四二校ニシテ前年度ニ比シ公立一校減シ、私立二校ノ増加ヲ見公立校中獨立青年學校ハ十五年度中二十校ヲ増シ三十九校トナリタリ

2 獨立校舍、專用教室

現在獨立校舍ヲ有スルモノハ公立ニアリテハ僅カニ十校ニ過ズ、獨立ニ非ザレドモ專用校舍乃至教室ヲ有スルモノハ逐次増加ヲ見ルニ至レリ然レドモ青年學校教育ヲ眞ニ効果的ナラシムルニハ是非共獨立校舍乃至專用校舍ヲ必要トスルニ付之ガ強邁ニハ特ニ留意シツ、アリ

3 教授及訓練ノ狀況

新體制ノ主眼高度國防國家建設ニ即應シ新體制運動ノ先驅ヲ以テ任ズルニ足ル皇國青年ノ練成ヲ期ス 教授及訓練ノ實際ニ於テハ各教授及訓練科目ノ綜合的取扱ヲ以テ根本トシ之ガ監督指導機關タル縣保官、陸海軍關係官及文部省青年學校視學委員ニヨル不斷ノ指導下ニソノ充實振興ヲハカラントス 其ノ他職員ニ對シテハ專任教員研究會、青年學校教育研究會、職業科教員講習會、女子專任教員講習會同研究會、都市青年學校研究會、教練指導員管内宿泊講習會、兼任教員講習會等逐次開催シ教授及訓練ニ關スル研究ヲ遂ゲ新教育ノ充實徹底ヲ期シタリ、更ニ生徒ニ對シテハ學科及教練ノ宜閉ノ實施シ教育ノ徹底並ニ振興上ノ參考ニ資シ且獎勵ヲ行フ

4 生徒學業ノ進否、生徒ノ旅行

學科宜閉及壯丁學力調査ノ研究結果ニ徴スルニ生徒ノ學力並ニ態度ハ全般的ニ向上シツ、アリ 生徒ノ旅行ハ主トシテ行軍ヲ加味セル飯盒炊爨、野營等ノ訓練ヲ加味セル鍛練的ナルモノ多シ

5 勤勞報國、勞力奉仕

滿洲開拓、飼料増産、木炭増産、食糧増産、其ノ他各種増産運動ニハ積極的ニ參加國策實施ノ推進的役割ヲナシツ、アリ

6 專任教員ノ狀況

專任教員ノ需要益々増大スルモ之ヲ充塞シ得ザル實情ニシテ剩ヘ他職ニ轉出ノ希望者續出ノ傾向ニアルハ寔ニ遺憾トスル所ナリ

現在數男四五一名、女二六九名、計七百二十名ニシテ前年度ヨリ百七十名ヲ増員シタル狀況ニアリ

可急的教員養成ノ方法ヲ探フントス

7 生徒ノ狀況

生徒數ハ時局ノ影響ヲ受ケ他府縣ヘノ出稼數相當ニノホルモ又一面青年教育ノ普及徹底ヲ見 現在男三萬五千七百三十五名、女一萬六千七百五十四名、計五萬二千四百八十九名ニ及ビ前年度ヨリ一萬六千六百六十名ノ増加ヲ見就學歩合モ九七%以上ニ達セリ

8 教練宜閉ノ狀況

教練宜閉ハ毎年全縣下ニ實施セラレツ、アリタルガ十五年度ニ於テハ聯隊區司令部ト協議ノ上學科宜閉規程ヲ制定シ同日ニ學科宜閉ヲモ加ヘ合同宜閉トシテ實施セリ 宜閉ハ青年學校ノ内容ノ充實徹底上必要ナルノミナラズ全村民ニ對スル青年教育ノ必要ヲ認識セシムル上ニ絕對的必要ナルモノナレバ全村行事トシテ行ハシムル方針ニテ指導シ來リタル結果當日ノ參觀者多ク盛大ヲ極メツ、アリ

一 各種學校

小學校ニ類スル各種學校ハ町村立二、私立七ニシテ内家事業主トシテ地方的教育ヲナスモノニ校他ノ男子ノ爲ノ實業教育ト女子ノ爲ノ特殊職業教育ヲ主トスルモノナリ、 中學校、高等女學校ニ類スル各種學校ナシ、 實業學校ニ類スル各種學校一アリ

一 學校ニ於ケル衛生養護ニ關スル狀況

學校醫、幼稚園醫、學校齒科醫、幼稚園齒科醫設置狀況學校醫、學校齒科醫ノ設置狀況ハ漸次向上シ現在學校醫數ハ中等學校五四人、國民學校二六五人、幼稚園二〇人、學校齒科醫數ハ中等學校四五人、國民學校七八人、幼稚園五人ナリ唯青年學校醫ノ普及ハ未ダ満足スベカラザルモノアリ、執務狀況モ逐年向上進步シ一般ニ良好ニシテ愛媛縣學校醫會、愛媛縣學校齒科醫會、都市學校衛生會ノ活動ト相俟ツテ今後一層其ノ活動ヲ期待シ得ベシ

學校看護婦ノ設置及執務ノ狀況

現下學校看護婦ヲ設置セル學校ハ中等學校二三、國民學校五六、青年學校一一、學校看護婦數七九人其ノ他ノ學校ニ於テモ其ノ必要ヲ痛感シツ、モ經費等ノ關係ニヨリ直ニ設置ヲ見ルコト困難ナル實情ニアリ、執務ノ狀況ハ最近著シク進步改善サレニ於テモ學校看護婦講習會等ヲ開催シ執務ノ向上ヲ圖リツ、アリ尙昭和十二年十月本縣學校看護婦會設立セラレ且本年三月國民學校令ノ公布ニヨリ養護訓導ニ關スル規程制定セラレタルヲ以テ將來一層實業ノ向上ト眞摯ナル活動ヲ期待シ得ベシ

衛生設備ニ關スル件

近年一般ニ改善サレ進步ノ跡見ルベキモノアリト雖未ダ充分ト稱スルヲ得ザルハ遺憾ナリ

學校、幼稚園職員、生徒、兒童、幼兒ノ健康狀態ニ關スル件

職員ノ健康ニ關シテハ學校職員身體檢查規程ニ基キ定期身體檢查ノ外隨時學校衛生技師等ヲシテ健康狀態ヲ詳ニ検査セシメツ、アル其ノ健康狀態ハ必ズシモ良好ナラズ然レドモ目下計畫中ノ教員保養所ノ設立ハ教職員共濟組合ノ活動ト相俟ツテ將來教職員ノ健康増進ニ大イニ資スル所アルヲ信ズ 又生徒、兒童、幼兒ノ健康狀態ハ一、二中等學校ヲ除キ一般ニ良好ニシテ周到ナル養護ト適正ナル體育運動ハ學校給食健康ノ増進體位ノ向上ヲ來シツ、アリ

一 學校ニ於ケル體育運動ニ關スル狀況

學校體育運動ハ全校的鍛練施設及體操授業ヲ中心トシ課外運動ヲモ併セ行ヒ全校生徒兒童ノ體力向上ヲ計リツ、アリ昨年度實施ノ體力率檢定ニ徴スルニ其ノ合格率ハ全國平均ヨリ上位ヲ占メ體力ハ漸次向上發展シツ、アルヲ圖ム、競技方面ハ野球中心ヨリ全種目ハ普遍的ニ普及シ全國水準ノ域ニ達シ明治神宮體育大會其ノ他全國大會ニ優勝スルモノ二三ニ止ラズ漸次順調ナル發達ヲ遂ゲツ、アリ

一 學校園、學林

學校園ハ相當ノ面積ヲ有シ教材園、風致園ヲ設ケテ教授並ニ訓育ノ資ニ供ス、國民學校制度ノ實施ニ伴ヒ學校園ノ必要性益々



々加ハリ其ノ面積ニ於テモ又其ノ經營方法ニ於テモ改善擴充スベキ點多ク之ガ計畫經營ニ大イニ力ヲ致シツ、アリ  
學林ハ主トシテ基本財産造成ノ目的ヲ以テ設ケタルモノニシテ植樹間伐下刈等ハ一般ニ兒童生徒ヲシテ之ニ當ラシメツ、  
アリ

公立小學校ニ屬スル學林ヲ表示スレバ

山林反別	設置校數	本年度植樹數	山林價格	樹木ノ主ナル種類
1289.1600	231	9,000	819.300	松 杉 檜

一 學事ニ關スル講習會ニ旅行

講習會

1 文部省主催ノモノ

○國民學校教員講習會

男女兩師範學校ニ於テ毎回各五十名宛七回

2 文部省縣共同主催ノモノ

○國民精神文化長期講習會

○同 短期講習會

3 縣主催ノモノ

小學校關係

○專正講習會

文科理科各三ヶ月宛師範學校ニ於テ開催

○中堅教員修練講習會

縣下地方別ニ三回開催

○學校體育指導者訓練講習會

師範學校ニ於テ三日間開催

○武道指導者講習會

師範學校ニ於テ二日間開催

○學校衛生講習會

縣下三ヶ所ニ於テ各二日間開催

青年學校關係

○青年學校教練指導員講習會

(1) 縣下一ヶ所西部第六十二部隊管内ニ於テ二泊三日間ノ訓練

(2) 各部十二ヶ所ニ於テ開催各校教練指導員全員出席

○青年學校專任教員講習會

青年學校教員養成所ニ於テ中堅男子專任教員五十名ヲ召集シテ開催

松山高等女學校ニ於テ女子專任教員五十名ヲ召集六日間開催

○女子專任教員養成長期講習會

城北高等女學校ニ於テ家庭科中心ニ三ヶ月間開催

○青年學校兼任教員講習會

縣立圖書館ニ於テ三日間開催

4 縣教育會主催ノモノ

○夏期講習會

松山高等商業學校長田中忠夫氏ヲ講師トシテ臨時經濟ニツキ縣下十二ヶ所ニ開催

○記念講演會

神宮皇學館大學學長山田孝雄氏ヲ講師トシテ松山市ニ於テ開催

京都帝國大學教授西田直二郎氏ヲ講師トシテ今治市ニ於テ開催

旅行

學事視察旅行ノ重ナルモノハ内地管内ニシテ管外滿洲之ニ次グ

旅行人員總計

旅行延日數

旅費總額

一 教科用圖書

小學校教科用圖書ハ大體ニ於テ支障ナキモ改正ノ新教科書ハ其ノ配給常ニ後ル、ノ狀態ナリ

中等學校教科書ハ其ノ採用ニ關シテハ慎重調査ノ上認可シテリニ變更ヲ許サズ各校共同到ナル注意ヲ拂ヒツ、アリ

青年學校教科書ハ數年來縣内統一ノ方針ヲトリ來リタルメ目下大體統一セラレタリ即チ普通科ニアリテハ社會教育協會編

纂ノ青年學習書、職業科ニアリテハ縣教育會編纂ノモノヲ使用セリ、

尙外ニ縣教育會編纂ノ國語教科書ヲ補充用トシテ使用セル學校アリ

一 教員保婦檢定及免許狀授與

小學校教員檢定ハ定期試驗ヲ十月ニ臨時試驗ヲ五月ニ行ヒ別ニ愛媛縣教育會主催尋常小學校本科正教員養成講習會受講者ニ

對シ八月ニ教員養成ヲ目的トスル私立伊豫教員養成所卒業生及宇和島高等家政女學校專攻科修了者等ニ對シ二月ニ臨時試驗

檢定ヲ施行セリ其ノ他無試驗檢定ハ隨時之ヲ行ヒ學術合格者ニ就テハ更ニ身體檢査及人物宜定ヲ行フ師範學校第一部並第二

部卒業生ニ對スル免許狀授與數ハ男一七四名、女一〇八名ナリ檢定ニ合格シタルモノ小學校本科正教員男五六名、女四名、

尋常小學校本科正教員男九六名、女四四六名、小學校專科正教員男一五八名、女二二三名、尋常小學校准教員ナシ、保婦二

名ナリ

一 教育品展覽會

教育會又ハ學校ニ於テ兒童生徒其他ノ製作ニ成ル書方、圖書、綴方、手工、裁縫品等ノ展覽會農工業實習作品作物等ノ品評

會ヲ開催セルコト例年ノ通ニシテ廣ク公衆ノ展覽ニ供シ一一般教育心ノ向上ニ資シ一兒童生徒ノ研究心ヲ刺激シ教育的

効果顯著ナルモノアリ

一 教育會

愛媛縣教育會

(1) 組織

本會ヲ松山市北持田町高見土手一三一番地ノ一ニ置ク部會一八、縣下各郡市ヲ單位トセルモノ一七、東京一、會員實  
格ハ中等學校、小學校、青年學校等ノ教員及教育關係者並ニ會ノ目的ヲ贊助セル者

(2) 會員數 六三八四人

(3) 事業概要

初等、中等、青年、編輯ノ四部門ヲ設ケ左記事業ヲ行フ

1 本會直接ノモノ

イ 講習講話會ノ開設

ロ 初等教育ノ視察指導

ハ 雜誌愛媛教育ノ發行及書籍パンフレットノ刊行

ニ 學事視察員ノ派遣

ホ 體育振興ニ關スル諸施設

ヘ 教育及學術ニ關スル研究調査

2 各部會ニ屬スルモノ

イ 講習講話會ノ開催

ロ 教育研究會ノ開催

ハ 教育上ノ諸調査

ニ 圖書館文庫ノ經營

ホ 學事視察員ノ派遣

ヘ 教育品展覽會ノ開催

ト 運動競技會ノ開催



其ノ他教育奨励會、町村學事會等アリ、教護聯盟通俗講話會ノ開催等教育上貢獻スル所少カラズ

一 教育ニ關スル法人

法人名稱	事業概要
財團法人 馬越育英會	育英事業
同 愛媛縣育英會	同
同 佐々木愛郷會	育英事業並ニ學校經營
同 菅育英會	育英事業
同 喜多郡教育義會	地方改良及育英事業
同 上浮穴郡教育義會	生徒寄宿舎設置及教育講演會等
同 山下高等女學校	學校ノ經營
同 第二山下高等女學校	同
同 松山高等商業學校	同
同 新居農學校 援會	學校教育ノ援
同 新興育英會	中學校會ニ依ル育英事業
同 縣立北園中學校育英會	在學生及卒業生ノ育英事業
同 津田育英會	育英事業
同 愛媛縣教育會	學事奨励
同 愛媛縣教職員互助會	教職員及學事關係者ノ互助共濟
同 濟美女學會	學校ノ經營

一 縣會及市町村會

教育費總算ニ於テハ昨年度ニ比シ制度改正或ハ内容改善等ノ爲各科目ニ相當増額ヲ見タルモ新規事業トシテ小學校教員俸給並ニ赴任旅費ノ縣費支辨、中學校、高等女學校ノ學級増加並ニ立移管、農業學校甲種昇格並ニ立移管及農業學校ニ拓植科増設等ヲ主ナルモノトス

一 市町村會

時局多端市町村財政モ相當逼迫ノ状態ニアレド教育尊重ノ氣風ハ漸次高マリ設備ノ充實小學校學級數ノ増加、學級外教員ノ増置等ノ要求多ク青年學校專任教員ノ増置モ著シク増加ノ傾向ニアリ教員諸給與ニ於テモ漸次改善セラレツ、アリ

一 學事關係職員及學事視察

學事關係職員

知事、學務部長、視學官、學務課長、社會教育課長、體育主事、學校衛生技師、學校營養技師、支廳長一、社會教育主事二、視學八、社會教育主事補九、局八、其他一〇、市長六、市學務係一七

視察ハ乙級表ノ通り行ハレ夫々適切ナル指導助勵ヲナセリ、

視學ノ小學校視察ハ大體年一回ノ視察ヲナス現狀ナリ、

市町村學務委員ハ其ノ區内ノ教育事務ニ關シ市町村ヲ補ケ經費總算ノ調製、設備ノ充實等ニ關シ各相當ノ成績ヲ舉ゲツ、アリ

一 學事奨励

從來ノ施設ヲ繼承シ私立、市町村立中等學校並ニ青年學校及圖書館、教育會、育英會等ニ補助金ヲ交付シ或ハ研究會、講習會ヲ開催シ又貧困者ノ爲ニ就學奨励金ヲ交付セリ  
文部省臨時施設ニナル小學校兒童給食ニ關スル事項ニ對シテハ全力ヲ舉ゲテ各關係者ヲ助勵シタル爲相當ノ効果ヲ收メツ

アリ

初等教育ノ改善青年教育進展ノ爲師範學校教員其他ヨリ適當ナル者二十數名ヲ選定シテ視學委員ヲ囑託シ教育ノ實際ヲ觀察セシメ各教科教授並ニ學校經營ニツキ指導ヲ行ハシメタリ

一 將來學事施設上須要ノ件

1 教員指導上考慮セントスル事項

- イ 皇國ノ道ニ則リテ牢固不拔ノ信念ヲ堅持シ敢然トシテ教育奉公ニ邁進スルノ決意ヲ固メシムベク指導ニ努力ス
- ロ 新教育制度ノ精神ニ探ク徹スルト共ニ此ノ精神ニ則リテ教育内容及方法ノ革新ヲ斷行スルヤウ努メシム
- ハ 指導者指導層ノ練成ニ留意シ各學校ニ指導協力體制ヲ確立セシメ教育革新運動ノ徹底ニ努メシム
- ニ 時局ニ即應シ戰時國策ヘノ協力ニ力ヲ致サシム

2 青年教育上

- イ 青年學校教育ノ獨立性ヲ確保スル爲學校町村等ノ事情ヲ參酌ノ上可急的ニ獨立青年學校ノ設置ヲ促進セントス
- ロ 近時教員ノ不足並ニ實質ノ低下著シキ實情ニアルニ鑑ミ教員ノ養成方法ト現在職員ノ教養訓練ニ一層ノ徹底ヲ期セントス

3 體位向上

各學校ノ體育ノ指導統制ヲ行フト同時ニ社會一般ノ體育ヲモ指導奨励シ國民體位ノ向上ニ一層努力ス

4 科學教育振興

學校ニ於ケル科學教育ノ内容方法ヲ根本的ニ改メルト同時ニ社會一般ノ科學的生活訓練ニ留意シ我國科學水準ノ向上ニ力ム

一 社會教育

- 1 社會教育課獨立第四年ニ於テ陣容ノ整備ヲ圖リ時局上愈々本課ノ活動使命ノ加重セラル、時強力ナル推進ヲナレツ、アレ共新體制ニ即應シテ本課ノ活動部面益々擴大セラレ更ニ陣容強化ノ必要ニ迫ラレ居ル實狀ナリ
- 2 青年學校教育ノ重要性ガ倍化セラレ之ガ進展如何ハ今次新體制ノ成否ヲ左右スルモノト認メラル、ニ到リタル今日教員養成機關ノ擴充強化ハ必然的要素ナリ依テ之ガ内容ノ充實強化ヲ計ルベキハ勿論更ニ擴張ヲ遂ゲ一國時代ノ要望ニ添ヒ女子部ヲ併設シテ女子青年教育ノ缺陷ヲ救済シ男女青年教育ノ併進ヲ期セザルベカラサルナリ
- 3 青年團ニ關シテハ國策推進途上最モ強力有効ナル實踐動力團體トシテ期待サレ貢膏ノ大任愈々重キヲ加フルニ到リタル新柄課長ヲ先頭ニ專任指導員及各役職員ハ之ガ振興發展ト事業推進ニ努力スル所アリ  
前年ニ引續キ縣團大會ヲ松山市ニ於テ紀元二千六百年記念第三回愛媛縣青年團大會ヲ開催參加團員一萬六百時局下青年團トシテノ強力ナル意氣ト團結ニ依ル推進力ヲ知實ニ顯現スル所アリタリ  
特ニ本縣ハ新政治體制建設ニ即應シ聯合組織ノ青年團ヲ改組強化シ愛媛縣青年團トシテ統合ヲ完了シ全縣ヲ統一シ整備スル組織ノ下ニ強力ナル推進ヲナスコト、ナリツノ一翼タルベキ工場青年團ヲ結成ノ基礎工作成リ此所ニ全ク全縣一體ノ強力ナル青年團組織ニ成功シタリ  
次ニ女子青年團ニ於テモ男子青年團ト同様ノ方針ヲ以テ改組再編成ヲ遂ゲ戰時下就後女子青年トシテノ活動ヲ成シ團ノ發展振興ヲ計リツ、アルコトハ男子青年團ト同様ナリ
- 4 地方青年團指導機關トシテ本縣青年團ハ郡駐在指導員六名ヲ設置シ團運動ノ指導振興ニ任セシム
- 5 各種團體及教化聯盟ニハ各々主責ヲ置キ新體制ニ即應シ重點主義ヲ以テ推進ヲ期レツ、アリ

一 成人教育

1 壯年團大會並ニ地方壯年時局協議會

新體制樹立途上壯年團ノ使命愈々重大ナル時局ニ鑑ミ縣及郡壯年團ニ於テ標記大會ヲ八幡濱市ニ開催壯年團中央協會ヨリ田村幹事ノ來縣ヲ得二日間ニ亘リ有効ナル研究協議ヲ遂ゲタリ

2 部落常會指導者講習協議會

縣及縣教化聯盟ノ主催ニヨリ國策推進、新體制建設上唯一無二ノ實踐徹底機構タル常會ノ指導者ニ對シ標記講習會ヲ開催シ以テ常會ノ振興ヲ期シタリ  
於テ右講習會講師トシテ中央教化團體聯合會主事宮西一積氏ヲ招聘シ松山市宮古町大林寺ニ於テ開催極メテ盛會程ニ辦了セリ

一 社會教育團體



社會教育團體トシテハ社會教育委員會ヲ設ケ居リシガ精神總動員實行委員ノ設置ヲ見タルニヨリ且上屆ト重ナルノ類弊ヲ  
察テコノ實行委員ヲ以テ之ヲ兼メタルコト、セリ

猶此外ニ縣獨リト社會教育講師一〇〇名ヲ置キ一般社會教育ニ活動セシメツ、アリ

一 圖書館

本縣内ニ於ケル圖書館施設ハ未ダ完備ノ域ニ達シテ非ナリ殊ニ町村圖書館ノ普及狀況ハ先進諸縣ニ比シ甚ダ不振アツク  
ガ、昭和十年四月以來愛媛縣教育會ニ於テ經營中アツタ圖書館ガ縣ニ移管サレ館舎ノ新築、諸施設ノ擴充、職員ノ増加ニ  
伴ツテ急速ナル進展ヲ見ルニ到レリ

縣立圖書館昭和十五年度ノ主要事業ハ次ノ如シ

- 1 管内圖書館ノ施設經營、狀況視察調査及圖書館設置經營上ノ指導統制
- 2 愛媛縣圖書館協會總會開催
- 3 圖書及圖書館用品ノ購入斡旋
- 4 郷土資料ノ調査蒐集及複製刊行
- 5 街頭移動圖書庫ノ設置
- 6 陸軍病院慰問文庫ノ經營
- 7 毎月十七日ノ商店公休日ニ店員ノ爲商工會議所ニ於テ貸出文庫ヲ設置ス

其他縣立圖書館附帶事業トシテ講演會、遺家族慰安會、詩吟大會等ヲ數回ニ亘リ開催シタリ

尙縣費補助圖書館數ハ現在八館ニシテ何レモ活動見ルベキモノアリ

一 常置教育の觀覽施設

縣下ニ於ケル常置教育施設タルベキモノハ越智郡宮窪宮浦村國幣大山神社管理ノ實物館、松山市松山城ノ天守屋、喜  
多郡長濱町ノ水族館、松山市ノ愛媛縣物産陳列所等主ナルモノナリ

大山神社實物陳列館ノ陳列品ハ美術工藝、歴史、考古資料等千九十九點ニシテ全國ヨリノ拜觀者年々三萬ヲ超ヘ其ノ國寶的  
價值ハ最高ノ水準ニ位ス

松山城ハ因ヨリ國寶ナルガ其ノ築城上ニ於ケル價值極メテ高ク陳列物ハ現在之ヲ縮小シテ其ノ見ルベキモノ少ナキモ展望ニ  
ヨリシテ登城者多シ

長濱町ノ水族館ハ昭和十年三月ノ創設ニシテ水産方面ノ智識普及趣味養成ニ貢獻スル所少カラズ閉館期間ハ春ヨリ秋ニカケ  
テ約半季近時觀者増加シ三萬近クニ達ス

愛媛縣物産陳列所ハ美術工藝上、又地理的、産業的教育乃至紹介上貢獻スル所尠カラズ

乙 款

昭和十五年度縣公學費ハ丙覽表一ニ於テ七百拾四萬九千九百拾貳圓ニシテ前年度ニ比シ經常部參百八拾五萬六千八百六拾壹  
圓特別會計貳萬壹千六拾壹圓増シタルモ臨時部ニ於テハ參拾貳萬八千五百拾貳圓ヲ減シタルニヨリ結局參百五拾四萬九千八百  
七拾圓ヲ増シタリ特別會計ノ増加ハ農業學校及青年學校教員養成所ノ實習費並ニ實習設備費ニ於テ若干増シタルモ六月ヨリ  
官立トナリタル弓削商船學校生徒ニ對スル學費補助費主トシ經常部ニ在リテハ市立新居濱高等女學校、組合立大洲農業學  
校ノ縣立移管ニヨリ經費其他一部ノ學校ニ於テ學級増加ニ伴フ人件費、物件費等アルモ大部分ハ前年度迄市町村ノ負擔ナリ  
シ小學校教員俸給費ノ本年度ヨリ縣負擔トナリタルニ因リ臨時部ノ減少ハ新居濱市ニ設置セラレタル官立高等工業學校ノ寄  
宿舍建設費拾六年度ヨリ開校ノ上浮穴農林學校建設費、西條、三島兩中學校ノ定員増加ニ伴フ建設費松山、新居濱、吉田ノ各  
工業學校ノ建築並ニ設備費、縣立學校ノ教課設備費、特別會計タル加修資金ヘノ支出、臨時家族手當ノ支給等増加合計五拾參  
萬貳千九百拾參圓アルモ減少シタルモノニ高等工業學校創設寄附金、教育費補助教育研究講習費等ノ合計八拾六萬九百六拾  
五圓アルニヨリ差引前掲參拾貳萬八千五百拾貳圓ノ減少ヲ見ルニ至レリ

市公學費ハ百七萬貳百五拾參圓ニシテ前年度ニ比シ貳拾五萬六千五百五拾九圓ヲ減シタリ內經常部四萬六千九百參拾四  
圓、臨時部拾五萬八百五拾七圓ナルモ特別會計ニ於テハ貳百參拾貳圓ヲ増シタリ經常部ノ減少ハ小學校費ヲ除ク學校、幼稚園、  
圖書館其他ニ屬スル經費等相當増加シ居ルモ小學校費ニ在リテハ本年度ヨリ俸給費ノ縣負擔トナリタル減少額多キニヨ  
リ臨時部ハ小學校ノ移轉改築等ニヨリ新營費ノ増加アルモ減シタルモノニ官立高等工業學校ノ創設ニヨリ地元預備金及寄附  
金等アルニヨリ前掲ノ如キ減少ヲ來セリ

町村公學費ハ貳百拾九萬九千八百六拾九圓ニシテ前年度ニ比シ貳百四拾五萬壹千六百五拾四圓ヲ減シタリ臨時部特別會計

ニ於テ減シタル金額ハ僅少ナルモ前記減少額ハ經常部ニシテ之ガ主因ハ前年度迄町村ノ負擔ナリシ小學校教員俸給費ノ縣負  
擔トナリタルニヨル

越智中學校ヲ經營セル市町村學校組合ニ係ル公學費ハ五萬五千五百九圓ニシテ前年度ニ比シ壹萬參千九百參拾八圓ヲ減シ  
タルハ經常部ノ中學校費ニ於テ人件費、物件費其他ノ諸費等相當増加シ居ルモ主トシテ臨時部新營費ノ減ニ因ル

縣公學ニ關スル收入ハ參百六萬參千貳百七拾六圓ニシテ前年度ニ比シ百六萬貳千貳百九拾五圓ヲ増シタリ此ノ内容ヲ見レ  
バ授業料、雜收入、國庫交付金等アリ此ノ増加百九拾壹萬七千五百四拾參圓ナルモ寄附金及特別會計タル縣立學校基金收入等  
ニ於テ減少シタルモノハ拾五萬五千貳百四拾七圓アルニヨリ前記ノ如キ増加ヲ見タリ之ガ主因ハ本年度ヨリ小學校教員俸給  
費ノ縣負擔トナリタル爲前年度迄市町村ニ對シ交付セラレタル義務教育費國庫交付金ヲ縣ニ交付セラレタルニヨル

市公學ニ關スル收入ハ五拾四萬五千六百貳圓ニシテ前年度ニ比シ貳拾五萬六千九百四拾九圓ノ増加トナル之ヲ科目別ニ見  
ルトキ寄附金雜收入縣費補助等ニ於テ四拾壹萬七千七百貳拾五圓ヲ増シ授業料、保育料、學校基本財産及其他資金ノ類ヨリ  
生ズル收入國庫交付金等ニ拾六萬七百七拾六圓ヲ減シタリ此ノ主ナルモノハ本年度ヨリ小學校教員俸給費ノ縣負擔トナリタ  
ル爲義務教育費國庫交付金ノナキニ至リタルニヨル

町村公學ニ關スル收入ハ四拾貳萬六千八百八拾八圓ニシテ前年度ニ比シ百五拾萬壹千八百八拾貳圓減シタリ之ヲ科目別ニ見  
ルトキ授業料、雜收入ハ大體前年度ト同額ナルモ寄附金、學校基本財産收入及其他資金ノ類ヨリ生ズル收入ニ於テ六萬四千  
九百七拾參圓ヲ増シタルモ減シタルモノニ保育料、縣費補助、國庫交付金等ノ合計百五拾六萬六千七百七拾六圓アルニヨリ  
前掲ノ如キ減少ヲ來セリ之ガ主因ハ本年度ヨリ小學校教員俸給費ノ縣負擔トナリタル爲義務教育費國庫交付金ノナキニ至  
リタルニヨル

收益ヲ目的トセル學校基本財産縣ニ於ケルモノ參拾四萬壹千七拾五圓、市町村ニ設ケタルモノ百五拾七萬六千九百八拾八圓ニ  
シテ前年度ニ比シ縣ハ貳千四百四拾六圓、市町村貳拾四萬五百參拾參圓ヲ増シタリ又積立金ハ縣ニハナク市ニ屬スルモノハ松  
市、宇和島市ノミ貳萬七百七拾七圓ヲ有シ實業學校建設準備或ハ工業教育振興ノ爲ニスルモノニシテ町村ニ在リテハ拾四萬  
山四千貳百四拾六圓ヲ有スルモ大部分小學校營繕ノ爲ニスルモノナリ

一 教育資金

本年度ニ於テハ七千五百九拾參圓返還ヲ受ケタルノミニシテ貸付金ナク年度末現在貸付高ハ貳萬六千參百壹圓ナリ、小  
學校教員五人ニ對シ疾病療治料壹千貳拾圓ヲ給シ普通教育ノ獎勵ニ關シテハ兒童就學獎勵ノ爲壹千壹百圓ヲ別途經濟ニ編  
入シ小學校表彰又ハ賞與費ニ貳百五拾五圓其他教育研究調査ノ爲ニ貳千貳百拾四圓ヲ支出シタリ

一 兒童就學獎勵基金

兒童ノ就學獎勵ニ關シテハ縣ハ直接之ヲナサズ市町村ヲシテナサシメ其ノ施設ニ對シ補助スルノ方法ヲトリタルハ前年度  
ト全權ニシテ本年度ニ於テモ資金ヨリ生ズル收入ハ勿論一般會計及特別會計タル教育資金ヨリ繰入チ加ヘ兒童就學獎勵補助  
トシテ壹萬八千九百六圓學校給食臨時施設補助トシテ壹萬六千八百參拾六圓ヲ市町村ニ交付シタリ、而シテ市町村ニ於テハ  
前記ノ縣費補助ニ相當多額ノ市町村費ヲ加ヘ以テ貧困兒童ノ就學並ニ出席獎勵ニ努メタリ試ニ市町村施設ノ内容ヲ掲ゲレバ  
次ノ如クニシテ市町村自體ノ支出額ハ市壹萬百貳拾參圓(學校給食ニ關スル經費四千六百壹圓ヲ含ム)町村六萬七千壹百貳拾  
貳圓(學校給食ニ關スル經費貳萬九千六百七拾五圓ヲ含ム)ナリ

支給金品ノ種別	人員	金額
教科書	3,922	4,860
學用品	7,731	24,029
被服	2,532	11,018
食料	746	6,973
生活費	912	14,774
其他	4,861	7,955
通學費、寄宿會費學用品支給(盲聾啞者ニ對スルモノ)	62	3,427
學校給食費	3,253	39,951
計	24,019	112,987

一 男女青年團體事業獎勵資金

本資金ニ基キ男女青年ノ修養訓練ニ關シ施設シタル事項次ノ如シ







學 齡 兒 童

第 2 表 學 齡 兒 童 (三月一日)

Table with columns for '既ニ就學ノ始期ニ達シタル者' (Enrolled), '未タ就學ノ始期ニ達セザル者' (Not enrolled), and '計' (Total). Rows include years 11-15 and various municipalities like 昭和, 温越, 泉智, etc.

第 3 表 既ニ就學ノ始期ニ達シタル學齡兒童ノ就學者 (三月一日)

Table showing enrollment rates for children who have reached the start of school. Columns include '尋常小學校ノ教科ヲ修ムル者' (Completed), '尋常小學校ノ教科ヲ卒ヘタル者' (Graduated), and '計' (Total). Rows include years 11-15 and municipalities.

第 4 表 既ニ就學ノ始期ニ達シタル學齡兒童ノ不就學者 (就學猶豫)(三月一日)

Table showing children who have reached the start of school but are not enrolled (hesitant). Columns include '未タ尋常小學校ノ教科ヲ修メザル者' (Not completed), '第一學年' through '第六學年', and '計' (Total). Rows include years 11-15 and municipalities.

備考 四月一日ヨリ年度内三月一日迄一日モ出席セザリシ者及猶豫手續未了ノ者或家庭實業學校在學中ノ者ヲ含ム

第 5 表 既ニ就學ノ始期ニ達シタル學齡兒童ノ不就學者 (就學免除)(三月一日)

Table showing children who have reached the start of school but are not enrolled (exempt). Columns include '未タ尋常小學校ノ教科ヲ修メザル者' (Not completed), '第一學年' through '第六學年', and '計' (Total). Rows include years 11-15 and municipalities.

備考 免除手續未了ノ者ヲ含ム



第6表 學齡兒童中盲及聾啞者 (三月一日)

	盲者						聾啞者					
	人員			前記ノ内學校ニ於テ修業セル者			人員			前記ノ内學校ニ於テ修業セル者		
	男	女	計	男	女	計	男	女	計	男	女	計
昭和11年度	37	28	65	14	8	22	70	60	130	35	19	54
昭和12年度	28	34	62	12	10	22	74	59	133	42	19	61
昭和13年度	34	29	63	15	11	26	89	67	156	48	33	81
昭和14年度	35	26	61	17	11	28	90	73	163	52	45	97
昭和15年度	30	26	56	15	11	26	95	73	168	54	52	106
溫越周新字	2	1	3	2	2	4	9	18	27	9	17	26
泉智桑居摩郡	3	1	4	1	1	2	10	8	18	6	5	11
郡郡郡	1	5	6	1	3	4	4	1	5	2	2	4
上伊喜西東	1	2	3	1	1	2	2	2	4	2	2	4
浮豫多和郡	1	3	4	3	1	4	4	3	7	2	4	6
字字和郡	4	1	5	1	1	2	2	1	3	4	2	6
字字和郡	1	1	2	1	1	2	7	4	11	4	2	6
北南松今字	2	5	7	1	1	2	13	3	16	1	1	2
字字和郡	4	2	6	6	2	8	16	7	23	15	7	22
字字山治和島市	7	3	10	2	2	4	5	6	11	5	6	11
字字和島市	1	2	3	1	1	2	7	6	13	3	1	4
八幡居濱市	1	1	2	1	1	2	2	2	4	3	2	5
字字和島市	1	1	2	1	1	2	3	3	6	3	3	6

小 學 校

第7表 小 學 校 (三月一日)

	尋常小學校		尋常高等小學校			高等小學校		計			
	市町村立	師範學校附屬	市町村立	私立	計	市町村立	師範學校附屬	市町村立	私立	計	
											市町村立
昭和11年度	99	2	335	3	340	2	2	436	3	441	
昭和12年度	93	2	336	3	341	3	2	432	3	437	
昭和13年度	90	2	338	3	343	3	2	431	3	436	
昭和14年度	87	2	339	3	344	3	2	429	3	434	
昭和15年度	86	2	339	3	344	3	2	428	3	433	
師範學校附屬小學校	—	2	—	—	2	—	2	—	—	2	
溫越周新字	2	—	41	—	41	—	—	43	—	43	
泉智桑居摩郡	2	—	43	1	44	—	—	45	1	46	
郡郡郡	1	—	21	—	21	—	—	22	—	22	
上伊喜西東	4	—	21	1	22	—	—	25	1	26	
浮豫多和郡	12	—	24	—	24	—	—	36	—	36	
字字和郡	8	—	20	—	20	—	—	28	—	28	
字字和郡	6	—	17	—	17	—	—	23	—	23	
字字和郡	5	—	33	—	33	—	—	38	—	38	
字字和郡	6	—	25	—	25	—	—	31	—	31	
字字和郡	7	—	22	—	22	—	—	29	—	29	
北南松今字	7	—	36	—	36	—	—	43	—	43	
字字和島市	6	—	15	—	15	—	—	21	—	21	
字字山治和島市	8	—	9	—	9	1	—	18	—	18	
字字和島市	4	—	3	—	3	—	—	7	—	7	
字字和島市	4	—	3	—	3	1	—	8	—	8	
八幡居濱市	3	—	3	—	3	1	—	7	—	7	
字字和島市	1	—	3	1	4	—	—	4	1	5	

第8表 小 學 校 分 教 場 (三月一日)

	尋常小學校分教場			尋常高等小學校分教場				合計	
	市	町	村立	市	町	村立	私立		
									全部教科
昭和11年度	6	4	10	3	49	39	91	1	162
昭和12年度	6	4	10	4	50	40	94	1	105
昭和13年度	4	5	9	4	48	42	94	1	104
昭和14年度	4	4	8	4	51	45	100	1	105
昭和15年度	3	3	6	4	48	49	101	1	108
溫越周新字	—	—	—	—	3	1	4	—	4
泉智桑居摩郡	—	—	—	—	3	2	5	—	5
郡郡郡	1	1	2	1	3	2	6	1	9
上伊喜西東	1	1	2	—	3	3	6	—	6
浮豫多和郡	—	—	—	3	10	1	14	—	14
字字和郡	—	1	1	—	1	2	3	—	4
字字和郡	—	—	—	—	10	6	16	—	16
字字和郡	—	—	—	—	5	8	13	—	13
字字和郡	—	—	—	—	1	7	8	—	8
北南松今字	1	—	1	—	5	17	22	—	23
字字和島市	—	—	—	—	1	—	1	—	1
字字和島市	—	—	—	—	1	—	1	—	1



第9表 加設教科目ヲ課スル小學校 (三月一日)

	尋常小學校					計
	尋常高等科		高等科		英語	
	手	工	手	工		
昭和11年度	24	1	80	10	5	120
昭和12年度	22	8	94	17	4	145
昭和13年度	27	3	97	22	4	153
昭和14年度	27	2	112	22	3	166
昭和15年度	30	—	112	22	3	167
溫越周新字	1	—	1	—	—	1
泉智桑居郡	—	—	24	4	1	30
郡郡郡郡	—	—	5	—	—	5
郡郡郡郡	—	—	4	—	—	4
郡郡郡郡	—	—	13	1	—	17
上伊喜西東	4	—	6	—	—	10
浮環多和郡	—	—	1	—	—	1
字字和郡	—	—	10	—	—	10
字字和郡	2	—	13	3	—	16
北南松今字	1	—	3	—	—	5
字字和郡	—	—	21	13	—	35
字字山治島市	8	—	1	—	—	2
字字和島市	4	—	2	—	—	9
字字和島市	3	—	2	—	—	6
八幡居市	3	—	3	1	—	7
新居市	1	—	1	—	—	2

第10表 小學校學級 (三月一日)

	尋常科				高等科				合計
	師範學校附	市町村立	私立	計	師範學校附	市町村立	私立	計	
昭和11年度	18	3,861	34	3,913	4	824	7	836	4,749
昭和12年度	18	3,928	34	3,980	4	851	7	863	4,843
昭和13年度	18	3,987	34	4,039	4	873	8	886	4,925
昭和14年度	18	4,025	34	4,077	4	901	8	913	4,990
昭和15年度	18	4,057	35	4,110	4	920	7	931	5,041
師範學校附小學校	18	—	—	18	4	—	—	4	22
溫越周新字	—	405	—	405	—	107	—	107	512
泉智桑居郡	—	419	12	431	—	108	4	112	543
郡郡郡郡	—	195	—	195	—	49	—	49	244
郡郡郡郡	—	292	11	303	—	69	2	71	374
郡郡郡郡	—	286	—	286	—	54	—	54	340
上伊喜西東	—	176	—	176	—	38	—	38	214
浮環多和郡	—	238	—	238	—	58	—	58	296
字字和郡	—	311	—	311	—	64	—	64	375
字字和郡	—	265	—	265	—	59	—	59	324
字字和郡	—	226	—	226	—	49	—	49	275
北南松今字	—	357	—	357	—	81	—	81	438
字字和郡	—	139	—	139	—	34	—	34	173
字字山治島市	—	306	—	306	—	59	—	59	365
字字和島市	—	135	—	135	—	26	—	26	161
字字和島市	—	124	—	124	—	27	—	27	151
八幡居市	—	89	—	89	—	17	—	17	106
新居市	—	94	12	106	—	21	1	22	128

備考 混ハ尋常高等兩科ノ兒童ヲ合セ編成シタル學級ヲ示ス

第11表 學級別尋常小學校 (三月一日)

	一學級	二學級	三學級	四學級	五學級	六學級	七學級	十八學級	二十學級	二十三學級	二十四學級	二十五學級	二十六學級	二十七學級	三十學級	三十一學級	計			
昭和15年度	分4	分1	分10	分1	25	17	5	9	—	3	1	—	8	1	1	1	3	分6	86	
溫越周新字	—	—	—	—	1	—	—	—	—	—	—	—	—	—	—	—	—	—	—	2
泉智桑居郡	—	—	—	—	1	—	—	—	—	—	—	—	—	—	—	—	—	—	—	2
郡郡郡郡	—	—	—	—	1	—	—	—	—	—	—	—	—	—	—	—	—	—	—	1
郡郡郡郡	—	—	—	—	1	—	—	—	—	—	—	—	—	—	—	—	—	—	—	4
郡郡郡郡	—	—	—	—	1	—	—	—	—	—	—	—	—	—	—	—	—	—	—	12
上伊喜西東	—	—	—	—	1	—	—	—	—	—	—	—	—	—	—	—	—	—	—	8
浮環多和郡	—	—	—	—	1	—	—	—	—	—	—	—	—	—	—	—	—	—	—	6
字字和郡	—	—	—	—	1	—	—	—	—	—	—	—	—	—	—	—	—	—	—	5
字字和郡	—	—	—	—	1	—	—	—	—	—	—	—	—	—	—	—	—	—	—	6
北南松今字	—	—	—	—	2	—	—	—	—	—	—	—	—	—	—	—	—	—	—	7
字字和郡	—	—	—	—	2	—	—	—	—	—	—	—	—	—	—	—	—	—	—	6
字字山治島市	—	—	—	—	2	—	—	—	—	—	—	—	—	—	—	—	—	—	—	7
字字和島市	—	—	—	—	2	—	—	—	—	—	—	—	—	—	—	—	—	—	—	6
八幡居市	—	—	—	—	1	—	—	—	—	—	—	—	—	—	—	—	—	—	—	7
新居市	—	—	—	—	2	—	—	—	—	—	—	—	—	—	—	—	—	—	—	6
市市	—	—	—	—	2	—	—	—	—	—	—	—	—	—	—	—	—	—	—	4
市市	—	—	—	—	1	—	—	—	—	—	—	—	—	—	—	—	—	—	—	4
市市	—	—	—	—	1	—	—	—	—	—	—	—	—	—	—	—	—	—	—	4
市市	—	—	—	—	1	—	—	—	—	—	—	—	—	—	—	—	—	—	—	4
市市	—	—	—	—	1	—	—	—	—	—	—	—	—	—	—	—	—	—	—	3
市市	—	—	—	—	1	—	—	—	—	—	—	—	—	—	—	—	—	—	—	1

備考 本表以下四表中分ハ分教場ヲ示ス



第12表 尋常別級學

Table with 14 columns for grades (一學級 to 十四學級) and rows for schools (昭和15年度, 師範學校附屬小學校, etc.).

備考 私立小學校、分教場

第13表 高等尋常別級學

Table with 12 columns for grades (一學級 to 十二學級) and rows for schools (昭和15年度, 師範學校附屬小學校, etc.).

備考 私立小學校分教場

高等小學校 (三月一日)

Table with 17 columns for grades (十五學級 to 四十七學級) and rows for schools (昭和15年度, 師範學校附屬小學校, etc.).

高等小學校尋常科 (三月一日)

Table with 12 columns for grades (十三學級 to 三十八學級) and rows for schools (昭和15年度, 師範學校附屬小學校, etc.).



第14表 學級別尋常高等小學校高等科及高等小學校 (三月一日)

	二 年 程											三 年 程							
	一學級	二學級	三學級	四學級	五學級	六學級	八學級	十學級	十一學級	十二學級	十三學級	計	二學級	三學級	四學級	五學級	六學級	計	
	昭和15年度	私161	私160	38	私165	4	3	3	1	1	1	1	分4	338	1	2	1	1	1
師範學校附屬	私4	2	—	—	—	—	—	—	—	—	—	—	2	—	—	—	—	—	—
溫越周新字	7	18	3	私11	1	—	—	—	—	—	—	—	40	—	—	—	—	—	1
泉智桑居郡	3	27	3	私9	—	1	—	—	—	—	—	—	43	—	—	—	—	—	—
浮穴郡	5	8	5	私2	1	—	—	—	—	—	—	—	21	—	—	—	—	—	—
伊喜西東	2	17	2	私8	—	1	—	—	—	—	—	—	21	—	—	—	—	—	—
上伊喜西東	分3	7	—	—	—	—	—	—	—	—	—	—	20	—	—	—	—	—	—
伊喜西東	11	16	3	私3	—	—	—	—	—	—	—	—	16	—	—	—	—	—	—
伊喜西東	7	8	4	私6	—	—	—	—	—	—	—	—	33	—	—	—	—	—	—
伊喜西東	2	16	1	私3	—	—	—	—	—	—	—	—	25	—	—	—	—	—	—
北南松今字	6	17	7	私2	—	—	—	—	—	—	—	—	32	1	2	1	—	—	4
北南松今字	4	7	1	私2	—	—	—	—	—	—	—	—	15	—	—	—	—	—	—
北南松今字	—	3	2	私4	—	—	—	—	—	—	—	—	10	—	—	—	—	—	—
北南松今字	—	—	1	私1	—	—	—	—	—	—	—	—	3	—	—	—	—	—	—
北南松今字	1	1	—	私1	—	—	—	—	—	—	—	—	4	—	—	—	—	—	—
八幡濱市	—	1	1	私1	—	—	—	—	—	—	—	—	3	—	—	—	—	—	—
八幡濱市	分1	—	1	私1	—	—	—	—	—	—	—	—	—	—	—	—	—	—	—

備考 高ハ高等小學校ナリ

第15表 尋常高等兩科ノ兒童ヲ合セ編成シタル學級アル學級別小學校 (三月一日)

	三 學 級	五 學 級	六 學 級	十 一 學 級	計
昭和11年度	—	1	—	—	1
昭和12年度	—	—	—	1	1
昭和13年度	—	—	—	—	—
昭和14年度	—	—	—	—	—
昭和15年度	—	—	—	—	—
溫越周新字	—	—	—	—	—
泉智桑居郡	—	—	—	—	—
浮穴郡	—	—	—	—	—
伊喜西東	—	—	—	—	—
伊喜西東	—	—	—	—	—
伊喜西東	—	—	—	—	—
北南松今字	—	—	—	—	—
北南松今字	—	—	—	—	—
北南松今字	—	—	—	—	—
八幡濱市	—	—	—	—	—
八幡濱市	—	—	—	—	—

第16表 小學校兒童總數 (三月一日)

	正 教 科						計		
	師範學校附屬		市 町 村 立		私 立		男	女	計
	男	女	男	女	男	女			
昭和11年度	448	382	108,400	101,592	797	777	109,645	102,715	212,396
昭和12年度	449	378	109,444	103,044	779	783	110,672	104,205	214,877
昭和13年度	419	387	109,775	103,740	780	793	110,974	104,920	215,894
昭和14年度	428	382	111,484	105,179	838	844	112,750	106,405	219,155
昭和15年度	397	374	111,739	106,008	854	830	112,990	107,212	220,202
師範學校附屬小學校	397	374	—	—	—	—	397	374	771
溫越周新字	—	—	11,121	10,699	—	—	11,121	10,699	21,820
泉智桑居郡	—	—	11,423	10,908	360	361	11,783	11,269	23,052
浮穴郡	—	—	5,201	5,145	—	—	5,201	5,145	10,346
伊喜西東	—	—	7,844	7,751	207	185	8,051	7,936	15,987
伊喜西東	—	—	7,518	6,919	—	—	7,518	6,919	14,437
上伊喜西東	—	—	4,097	3,958	—	—	4,097	3,958	8,055
伊喜西東	—	—	6,760	6,461	—	—	6,760	6,461	13,221
伊喜西東	—	—	8,216	7,704	—	—	8,216	7,704	15,920
伊喜西東	—	—	6,875	6,555	—	—	6,875	6,555	13,430
伊喜西東	—	—	5,444	5,313	—	—	5,444	5,313	10,757
北南松今字	—	—	9,251	8,464	—	—	9,251	8,464	17,715
北南松今字	—	—	3,750	3,554	—	—	3,750	3,554	7,304
北南松今字	—	—	9,534	8,743	—	—	9,534	8,743	18,277
北南松今字	—	—	4,469	4,219	—	—	4,469	4,219	8,688
北南松今字	—	—	4,406	4,115	—	—	4,406	4,115	8,521
八幡濱市	—	—	2,877	2,646	—	—	2,877	2,646	5,523
八幡濱市	—	—	2,953	2,854	287	284	3,240	3,138	6,378

第17表 小學校尋常科兒童 (三月一日)

	正 教 科						計		
	師範學校附屬		市 町 村 立		私 立		男	女	計
	男	女	男	女	男	女			
昭和11年度	382	333	88,131	87,071	694	687	89,207	88,091	177,298
昭和12年度	388	341	89,127	88,092	681	701	90,196	89,134	179,330
昭和13年度	360	342	89,026	87,851	681	707	90,067	88,900	178,967
昭和14年度	365	340	89,716	87,951	723	738	90,804	89,029	179,833
昭和15年度	356	342	89,992	88,382	762	751	91,110	89,475	180,585
師範學校附屬小學校	356	342	—	—	—	—	356	342	698
溫越周新字	—	—	8,705	8,664	—	—	8,705	8,664	17,369
泉智桑居郡	—	—	8,956	8,786	308	309	9,264	9,095	18,359
浮穴郡	—	—	4,049	4,144	—	—	4,049	4,144	8,193
伊喜西東	—	—	6,451	6,362	173	158	6,624	6,502	13,144
伊喜西東	—	—	6,154	5,988	—	—	6,154	5,988	12,142
上伊喜西東	—	—	3,223	3,318	—	—	3,223	3,318	6,541
伊喜西東	—	—	5,368	5,294	—	—	5,368	5,294	10,662
伊喜西東	—	—	6,623	6,575	—	—	6,623	6,575	13,198
伊喜西東	—	—	5,492	5,509	—	—	5,492	5,509	11,001
伊喜西東	—	—	4,274	4,393	—	—	4,274	4,393	8,667
北南松今字	—	—	7,385	7,073	—	—	7,385	7,073	14,458
北南松今字	—	—	2,998	2,967	—	—	2,998	2,967	5,965
北南松今字	—	—	7,980	7,475	—	—	7,980	7,475	15,455
北南松今字	—	—	3,750	3,676	—	—	3,750	3,676	7,426
北南松今字	—	—	3,678	3,492	—	—	3,678	3,492	7,170
八幡濱市	—	—	2,414	2,289	—	—	2,414	2,289	4,703
八幡濱市	—	—	2,492	2,377	281	284	2,773	2,661	5,434



第18表 小學校尋常科兒童學年別 (三月一日)

Table with 8 columns: 第一學年, 第二學年, 第三學年, 第四學年, 第五學年, 第六學年, 計. Rows include 昭和11-15年度 and various school types like 師範學校附屬小學校, 溫越周新宇, etc.

第10表 小學校高等科兒童 (三月一日)

Table with 10 columns: 師範學校附屬, 市, 町, 村, 立, 私, 立, 計. Rows include 昭和11-15年度 and various school types like 師範學校附屬小學校, 溫越周新宇, etc.

第20表 小學校高等科兒童學年別 (三月一日)

Table with 13 columns: 師範學校附屬, 市, 町, 村, 立, 私, 立. Rows include 昭和11-15年度 and various school types like 師範學校附屬小學校, 溫越周新宇, etc.

第21表 小學校兒童出席歩合 (三月一日)

Table with 10 columns: 尋常科, 高等科, 平均. Rows include 昭和11-15年度 and various school types like 師範學校附屬小學校, 溫越周新宇, etc.



第22表 小學校尋常科入學者 (三月一日)

Table with columns for school type (師範學校附屬, 市町村立, 私立), gender (男, 女), and total count (計). Rows include years 11-15 and various municipalities like 泉智, 温越, 周新, etc.

第23表 小學校高等科入學者 (三月一日)

Table with columns for school type, gender, and total count. Rows include years 11-15 and various municipalities like 泉智, 温越, 周新, etc.

第24表 小學校尋常科卒業者

Table with columns for school type, gender, and total count. Rows include years 11-15 and various municipalities like 泉智, 温越, 周新, etc.

第25表 小學校高等科卒業者

Table with columns for school type, gender, and total count. Rows include years 11-15 and various municipalities like 泉智, 温越, 周新, etc.



第26表 小學校教員總數 (三月一日)

Table with columns for gender (男/女), category (本科正教員, 專科正教員, 准教員, 代用教員), and total count (計). Rows include years 11-15 and various municipalities like 昭和三十九年, 泉智郡, etc.

第27表 市町村小學校學級對本科正教員 (三月一日)

Table with columns for grade level (學級), number of teachers (本科正教員), and average ratio (學級百=付本科正教員). Rows include years 11-15 and municipalities like 昭和三十九年, 泉智郡, etc.

備考 混ハ尋常高等兩科ノ兒童ヲ合セ編成シタル學級ヲ示ス

第28表 市町村立小學校教員俸給平均一人月額 (三月一日)

Table with columns for gender (男/女), category (本科正教員, 專科正教員, 准教員, 代用教員), and average salary (平均一人月額). Rows include years 11-15 and municipalities like 昭和三十九年, 泉智郡, etc.

第29表 小學校本科正教員數並俸給 (市町村立)(尋常科勤務) (三月一日)

Table with columns for gender (男/女), number of teachers (人員), and average salary (平均月額). Rows include years 11-15 and municipalities like 昭和三十九年, 泉智郡, etc.



第30表 小學校本科正教員數並俸給(市町村立)(高等科勤務)(三月一日)

Table with columns for gender (男/女), staff count (人員), and salary (最多月額, 最寡月額, 平均月額). Rows list various municipalities like 昭和三十二年, 13年, 14年, 15年, and specific locations like 温越周新字, 泉智郡, etc.

第31表 尋常小學校本科正教員數並俸給(市町村立)(三月一日)

Table with columns for gender (男/女), staff count (人員), and salary (最多月額, 最寡月額, 平均月額). Rows list various municipalities like 昭和三十二年, 13年, 14年, 15年, and specific locations like 温越周新字, 泉智郡, etc.

第32表 小學校專科教員數並俸給(市町村立)(尋常科勤務)(三月一日)

Table with columns for gender (男/女), staff count (人員), and salary (最多月額, 最寡月額, 平均月額). Rows list various municipalities like 昭和三十二年, 13年, 14年, 15年, and specific locations like 温越周新字, 泉智郡, etc.

第33表 小學校專科正教員數並俸給(市町村立)(高等科勤務)(三月一日)

Table with columns for gender (男/女), staff count (人員), and salary (最多月額, 最寡月額, 平均月額). Rows list various municipalities like 昭和三十二年, 13年, 14年, 15年, and specific locations like 温越周新字, 泉智郡, etc.



第34表 小學校准教員數並俸給 (市町村立)(尋常科勤務)(三月一日)

Table with columns for gender (男/女), personnel count (人員), maximum salary (最多月額), minimum salary (最寡月額), average salary (平均月額), and average salary (男女平均月額). Rows include years from 昭和11 to 15 and various municipalities like 温 泉 郡, 上 伊 喜 郡, etc.

第35表 小學校代用教員數並俸給 (市町村立)(尋常科勤務)(三月一日)

Table with columns for gender (男/女), personnel count (人員), maximum salary (最多月額), minimum salary (最寡月額), average salary (平均月額), and average salary (男女平均月額). Rows include years from 昭和11 to 15 and various municipalities like 温 泉 郡, 上 伊 喜 郡, etc.

第36表 小學校代用教員數並俸給 (市町村立)(高等科勤務)(三月一日)

Table with columns for gender (男/女), personnel count (人員), maximum salary (最多月額), minimum salary (最寡月額), average salary (平均月額), and average salary (男女平均月額). Rows include years from 昭和11 to 15 and various municipalities like 温 泉 郡, 上 伊 喜 郡, etc.

第37表 市町村立小學校授業料 (高等科)(三月一日)

Table with columns for school count (学校数), children (児童), and average fee (授業料月額合計). Sub-columns include enrollment (定員), actual enrollment (実数), and average fee (平均). Rows include years from 昭和11 to 15 and various municipalities like 温 泉 郡, 上 伊 喜 郡, etc.



第38表 市村立小學校教員住宅 (三月一日)

	市						町						村					
	住宅施設			住宅料支給			住宅賃借料支拂			住宅施設			住宅料支給			住宅賃借料支拂		
	市町数	住宅戸数	住宅居住教員数	市町数	教員数	市町数	教員数	市町数	教員数	村数	住宅戸数	住宅居住教員数	村数	教員数	村数	教員数	村数	教員数
昭和11年度	15	34	32	10	88	1	1	120	342	345	88	675	5	7				
" 12年度	13	37	36	9	111	1	1	114	320	320	90	675	5	9				
" 13年度	14	38	33	9	108	1	1	112	327	331	88	697	7	16				
" 14年度	13	34	30	9	112	1	1	115	326	323	91	718	10	27				
" 15年度	14	34	30	14	270	2	2	106	314	304	93	777	3	8				
溫 泉 郡				1	10			14	26	29	25	189						
温 温 郡	3	5	4	3	34	2	2	17	46	35	15	136	1	3				
上 伊 賀 郡								4	12	12	1	8						
浮 穴 郡								7	38	36	6	27						
伊 賀 郡								3	5	8	1	7	2					
上 伊 賀 郡	3	7	6	4	58			9	27	31	9	123						
伊 賀 郡	1	2	1					5	16	6	7	45						
伊 賀 郡	1	2	2					5	12	11	1	7						
北 伊 賀 郡	2	2	1	2	47			19	69	68	15	135						
北 伊 賀 郡	1	1	1	2	22			4	16	19	4	42						
北 伊 賀 郡	1	5	5	1	75													
北 伊 賀 郡	1	4	4															
八 幡 郡	1	6	6	1	24													

師 範 學 校

第39表 師範學校學級及教員 (三月一日)

	學 級			教 員								
	本 科		専攻科	有 資 格			無 資 格			計		
	第一部	第二部		男	女	計	男	女	計	男	女	計
昭和 11年度	15	6	3x1	40	6	47	1		1	42	6	48
" 12年度	15	6	3x1	42	4	47	4		4	47	4	51
" 13年度	15	6	3x3	43	4	50	3		3	49	4	53
" 14年度	15	8	3x3	39	5	47	4	x1	5	46	6	52
" 15年度	16	10	3x3	42	5	50	5		5	50	5	55
師 範 學 校	11	6	2x1	28		29	5		5	34		34
女子師範學校	5	4	1x2	14	5	21				16	5	21

第40表 師範學校生徒 (三月一日)

	本 科									専 攻 科		
	第 一 部			第 二 部			計			男	女	計
	男	女	計	男	女	計	男	女	計			
昭和11年度	343	175	518	151	75	226	494	250	744	30	4	34
" 12年度	345	179	524	159	81	240	504	260	764	29	5	34
" 13年度	344	186	530	154	81	235	498	267	765	29	5	34
" 14年度	351	191	542	187	115	302	538	306	844	29	4	33
" 15年度	393	195	588	188	151	339	581	346	927	29	4	33
温 泉 郡	48	42	90	20	18	38	68	60	128	7	1	8
温 温 郡	53	31	84	23	14	37	76	45	121			
上 伊 賀 郡	21	3	24	13	9	22	34	12	46			
伊 賀 郡	20	9	29	10	14	24	30	23	53	1		1
伊 賀 郡	10	4	14	11	12	23	21	16	37	1		1
上 伊 賀 郡	28	15	44	4	3	7	33	18	51	1		1
伊 賀 郡	51	17	68	13	9	22	64	26	90	3	1	4
伊 賀 郡	18	8	26	11	3	14	29	11	40	3		3
伊 賀 郡	26	7	33	3	7	10	29	14	43	1		1
伊 賀 郡	34	9	43	8	6	14	42	15	57	2		2
北 伊 賀 郡	16	15	31	9	3	12	25	18	43			
北 伊 賀 郡	15	14	29	6	4	10	21	18	39	2		2
北 伊 賀 郡	36	14	50	25	20	35	61	34	95	4	2	6
北 伊 賀 郡	3	3	6	19	13	32	22	16	38			
北 伊 賀 郡		2	2	6	5	11	6	7	13	4		4
八 幡 郡	4	1	5	1	7	8	5	8	13			
八 幡 郡	3		3		4	4	3	4	7			
縣 外	6	1	7	6			12	1	13			



第41表 師範學校志願者

Table with columns for department (第一部, 第二部), gender (男, 女), and total (計), and rows for years (昭和11年度 to 15年度) and various locations (温島, 泉智, etc.).

第42表 師範學校入學者

Table with columns for department (第一部, 第二部), gender (男, 女), and total (計), and rows for years (昭和11年度 to 15年度) and various locations (温島, 泉智, etc.).

第43表 師範學校入學志願者百ニ對スル入學者

Table with columns for department (第一部, 第二部), gender (男, 女), and total (計), and rows for years (昭和11年度 to 15年度) and various locations (温島, 泉智, etc.).

第44表 師範學校本科退學者

Table with columns for cause of withdrawal (疾病, 懲戒, 死亡, 其他), gender (男, 女), and total (計), and rows for years (昭和11年度 to 15年度) and departments (第一部, 第二部).



第45表 師範學校卒業生

	本 科									専 攻 科		
	第 一 部			第 二 部			計			男	女	計
	男	女	計	男	女	計	男	女	計			
昭和11年度	64	33	97	70	32	102	134	65	199	26	4	33
" 12年度	67	31	98	79	40	119	146	71	217	29	5	34
" 13年度	66	32	98	77	41	118	143	73	216	29	5	34
" 14年度	69	33	102	73	40	113	142	73	215	29	4	33
" 15年度	69	37	106	105	71	176	174	108	282	29	4	33
溫 泉 郡	6	11	17	14	5	19	20	16	36	7	1	8
新 居 郡	14	8	22	12	7	19	26	15	41	—	—	—
上 伊 東 郡	4	—	4	6	4	10	10	4	14	—	—	—
浮 穴 郡	5	2	7	7	5	12	12	7	19	1	—	1
伊 豆 郡	3	—	3	8	6	14	11	6	17	1	—	1
上 伊 豆 郡	2	4	6	2	2	4	4	6	10	1	—	1
伊 豆 郡	7	3	10	9	6	15	16	9	25	3	1	4
伊 豆 郡	3	1	4	6	2	8	9	3	12	3	—	3
伊 豆 郡	3	—	3	2	3	5	5	3	8	1	—	1
伊 豆 郡	7	1	8	3	2	5	10	3	13	2	—	2
北 南 郡	2	3	5	6	2	8	8	5	13	—	—	—
宇 和 郡	2	2	4	2	2	4	4	4	8	2	—	2
山 治 市	7	—	7	11	11	22	18	11	29	4	2	6
今 治 市	1	1	2	8	7	15	9	8	17	4	—	4
和 島 市	—	—	—	4	3	7	4	3	7	—	—	—
八 幡 市	1	1	2	1	2	3	2	3	5	—	—	—
新 居 市	—	—	—	—	2	2	—	2	2	—	—	—
縣 外	2	—	2	4	—	4	6	—	6	—	—	—

備考 延ハ前年度ノ卒業延期者ナリ

中 學 校

第46表 中學校學級教員及生徒 (三月一日)

學校	級 學	教 員						生 徒						
		有 資 格		無 資 格		計	第一學年	第二學年	第三學年	第四學年	第五學年	計		
		専務	兼務	専務	兼務									
昭和11年度	{公立 私立	8 1	110 11	171 19	8 —	18 2	10 1	207 22	1,164 155	1,062 103	1,024 101	891 84	819 68	4,960 511
" 12年度	{公立 私立	8 1	119 12	174 20	7 —	24 2	8 —	213 22	1,148 152	1,132 146	1,019 99	944 84	809 74	5,063 555
" 13年度	{公立 私立	9 —	123 —	195 —	10 —	26 —	10 —	241 —	1,263 —	1,258 —	1,216 —	1,052 —	914 —	5,703 —
" 14年度	{公立 私立	9 1	126 3	191 7	11 2	36 —	14 3	252 12	1,364 162	1,237 —	1,208 —	1,126 —	938 —	5,873 162
" 15年度	{公立 私立	— —	133 8	207 14	16 1	32 1	17 2	272 18	1,624 269	1,344 155	1,213 —	1,147 —	1,041 —	6,369 424
縣 立	松山中學校	—	25	42	—	3	—	45	255	250	247	239	203	1,194
	宇和島中學校	—	15	21	2	3	2	28	155	149	134	134	124	686
	西條中學校	—	18	27	1	3	—	31	214	206	190	123	117	855
	今治中學校	—	20	29	1	6	—	36	217	201	197	196	181	992
	大洲中學校	—	10	16	1	3	2	22	100	96	95	83	77	451
市 立	大三島中學校	—	12	18	1	4	2	25	161	145	103	88	79	576
	北原中學校	—	15	23	1	3	1	28	154	150	145	134	129	712
	市立新居濱中學校	—	4	8	1	1	3	13	205	—	—	—	—	205
	町立吉田中學校	—	2	4	7	2	5	18	—	—	—	42	46	88
	組合立越智中學校	—	12	19	1	4	2	26	163	147	102	103	85	600
私立新田中學校	—	8	14	1	1	2	18	269	155	—	—	—	424	

備考 以下中學校表中△ハ朝鮮人×ハ滿洲國人ヲ示ス

第47表 中學校生徒寄宿及通學別 (三月一日)

學校	寄 宿 舎 ニ 在 ル モ ノ			通 學 ス ル モ ノ			合 計
	學校 内 寄 宿	公 團 寄 宿 所 寄 宿	計	自 宅 通 學	保 證 人 又 ハ 親 戚 通 學	其 他 ノ 通 學	
昭和15年度	199	—	199	5,339	367	354	6,060
{公立 私立	—	—	—	341	39	38	418
縣 立	松山中學校	—	—	1,059	50	58	1,167
	宇和島中學校	74	—	74	404	86	601
	西條中學校	—	—	—	814	25	847
	今治中學校	35	—	35	864	40	941
	大洲中學校	23	—	23	346	30	413
市 立	大三島中學校	—	—	—	552	9	568
	北原中學校	—	—	—	587	59	704
	市立新居濱中學校	—	—	—	186	9	204
	町立吉田中學校	4	—	4	75	7	84
	組合立越智中學校	63	—	63	452	52	531
私立新田中學校	—	—	—	341	39	418	

備考 休學中ノ者ハ除ク



第48表

中學校第一學年入學志願者及入學者

Table with columns for school type (public/private), year, and various enrollment statistics including total applicants, accepted students, and transfers.

第49表

中學校第一學年入學者年齡及父兄ノ職業

Table showing age distribution (max/min/avg) and parental occupations (agriculture, industry, commerce, etc.) for first-year students.

第50表

中學校卒業者及退學者

Table detailing graduation and withdrawal statistics, including age at graduation, reasons for withdrawal (illness, transfer, etc.), and counts by school.

第51表

中學校前年度卒業生ノ狀況 (三月一日)

Table showing the status of graduates from the previous year, categorized by school type and profession (e.g., university students, public employees, military, etc.).

第52表

中學校生徒郡市別 (三月一日)

Table showing the distribution of middle school students by prefecture/city, including counts for each region and a total count.



高等女學校

第53表 高等女學校學級及教員 (三月一日)

Table with columns for school type (public/private), grade (senior/junior), and teacher status (qualified/not qualified). Rows list schools like 昭和一一年度 and 松山高等女學校.

備考 教員欄\*印ハ米國人ナリ △印ハ小學校本科正教員ノ免許狀ヲ有スルモノヲ示ス 次表亦同シ 私立今治實科高等女學校ハ昭和十五年度ヨリ今治明德高等女學校トナル

第54表 高等女學校本科生徒寄宿及通學別 (三月一日)

Table showing student statistics for boarding and commuting. Columns include school type, boarding status, and total student count. Rows list schools like 昭和一十五年 and 松山高等女學校.

第55表 高等女學校生徒 (三月一日)

Table showing student enrollment by year and school type. Columns include year, public/private status, and enrollment numbers. Rows list years from 昭和11 to 15 and various schools.

第56表 高等女學校本科一學年入學志願者及入學者 (三月一日)

Table showing enrollment statistics for the first year of the senior high school course. Columns include applicant numbers, enrollment numbers, and previous education levels. Rows list years from 昭和11 to 15 and various schools.



第 57 表 高等女學校本科第一學年入學者年齡並父兄ノ職業

Table with columns for '入學者年齡' (Age of students) and '入學者父兄ノ職業' (Occupation of parents). Rows include years from 1911 to 1915 and a list of schools.

第 58 表 高等女學校本科卒業生及退學者

Table with columns for '卒業生' (Graduates) and '退學者' (Dropouts). Rows include years from 1911 to 1915 and a list of schools.

第 59 表 高等女學校本科生徒郡市別 (三月一日)

Table showing the number of students by prefecture/city for various schools. Columns include school names and student counts.



### 高等學校

#### 第60表 松山高等學校

	職員 (三月一日)								生徒 (三月一日)								
	教員			生徒主事	書記	生徒主事補	職員	合計	文科				理科				
	校長	内地人	外國人						計	第一學年	第二學年	第三學年	計	第一學年	第二學年	第三學年	計
昭和11年度	1	29	2	31	1	6	1	6	46	60	59	59	178	58	65	65	188
" 12年度	1	32	2	34	1	6	1	7	50	59	62	58	179	60	66	60	186
" 13年度	1	31	2	33	1	6	1	7	49	60	62	60	182	60	67	61	188
" 14年度	1	31	2	33	1	5	1	7	48	80	61	59	200	79	62	62	203
" 15年度	1	32	1	33	1	6	1	8	50	80	80	55	215	120	84	59	263
	入學志願者			入學者			退學者			卒業者							
	文科	理科	計	文科	理科	計	文科	理科	計	文科	理科	計	文科	理科	計		
昭和11年度	283	445	728	59	59	118	1	3	4	55	57	112					
" 12年度	454	539	993	59	57	116	4	—	4	53	56	109					
" 13年度	395	518	913	59	59	118	2	2	4	57	56	113					
" 14年度	525	615	1,140	78	77	155	9	5	14	57	57	114					
" 15年度	582	775	1,357	78	116	194	2	1	3	55	58	113					

### 甲種程度實業學校

#### 第61表 工業學校級教員及生徒 (縣立) (三月一日)

	學級	教員						生徒							
		有資格		無資格		計		計							
		第一學年	第二學年	第三學年	計	第一學年	第二學年	第三學年	計						
和	11年度	3	3	3	—	—	—	9x1	16	2	19	32	30	30	92
"	12年度	3	3	3	—	—	—	9x1	15	3	19	29	33	29	91
"	13年度	3	3	3	—	—	—	11x1	20	2	23	39	28	34	101
"	14年度	3	3	3	—	—	—	15	27	2	29	40	36	27	103
"	15年度	3	3	3	—	—	—	19x3	48x4	15x7	63	40	38	36	114
縣立	松山工業學校	3	3	3	—	—	—	15	29	2	31	40	38	36	114
	新居濱工業學校電氣科	—	—	—	—	—	—	2x1	12	1x1	13	—	—	—	—
	吉田工業學校電氣科	—	—	—	—	—	—	2x2	7x4	12x6	19	—	—	—	—

備考 昭和九年度ヨリ松山市立ニ係ルモノヲ縣立ニ移管シタルモノナリ  
昭和十四年度ヨリ新居濱工業學校吉田工業學校電氣科甲種程度トナレリ以下五表同シ

#### 第62表 工業學校級教員及生徒 (縣立) (三月一日)

	學級	生徒																	
		建築科			染織科			家具科			電氣科			機械科			合計		
		第一學年	第二學年	第三學年	計	第一學年	第二學年	第三學年	計	第一學年	第二學年	第三學年	計	第一學年	第二學年	第三學年		計	
昭和	11年度	27	25	22	74	32	28	25	85	—	—	—	—	—	—	—	—	—	251
"	12年度	27	29	23	79	32	29	27	88	—	—	—	—	—	—	—	—	—	258
"	13年度	40	23	28	91	39	32	28	99	—	—	—	—	40	—	—	40	40	371
"	14年度	40	36	22	98	37	36	35	108	—	—	—	—	119	38	—	157	20	543
"	15年度	43	37	36	116	43	31	36	110	—	—	—	—	128	112	37	277	40	731
縣立	松山工業學校	43	37	36	116	43	31	36	110	—	—	—	—	43	87	37	117	40	571
	新居濱工業學校電氣科	—	—	—	—	—	—	—	—	—	—	—	—	45	38	—	83	—	83
	吉田工業學校電氣科	—	—	—	—	—	—	—	—	—	—	—	—	40	37	—	77	—	77

#### 第63表 工業學校第一學年入學志願者及入學者

	入學志願者	入學者	入學者從前ノ教育					入學者年齡				
			尋常小學校卒業者	高等小學校第一學年卒業者	同第二學年卒業又ハ修了者	同第三學年卒業	其他	最多	最少	平均		
			年	月	年	月	年	月	年	月	年	月
昭和	11年度	土建築	154	32	—	—	30	1	1	17.04	14.01	15.02
			83	29	—	—	27	1	1	17.09	14.01	14.06
			57	31	—	—	27	4	—	16.11	14.02	15.07
" 12年度	土建築	174	30	—	—	30	—	—	17.06	14.01	15.02	
		117	28	—	—	28	—	—	18.02	14.01	15.01	
		65	30	—	—	28	2	—	17.10	14.01	15.07	
" 13年度	土建築	111	39	16	8	12	1	2	14.07	12.03	13.09	
		81	40	14	8	15	2	1	15.10	12.02	13.10	
		53	40	14	13	11	2	—	16.04	12.02	13.09	
" 14年度	土建築	176	40	14	7	19	—	—	15.11	12.03	13.11	
		194	40	14	6	15	4	1	16.10	12.02	13.02	
		82	39	24	8	7	—	—	15.01	12.01	13.01	
" 15年度	土建築	55	37	17	6	13	1	—	15.02	12.01	13.01	
		83	38	12	14	12	—	—	15.08	12.01	13.04	
		501	119	66	33	18	1	1	17.10	12.01	13.06	
縣立	松山工業學校	155	38	23	9	6	—	—	15.04	12.01	12.11	
		80	40	22	12	6	—	—	15.04	12.04	13.09	
		69	41	19	13	9	—	—	14.08	12.05	13.06	
" 15年度	土建築	43	41	25	9	5	—	—	14.03	12.04	13.03	
		251	126	83	22	16	—	—	15.11	12.01	13.04	
		122	40	29	8	3	—	—	14.06	12.05	13.05	
縣立	新居濱工業學校電氣科	80	40	22	12	6	—	—	15.04	12.04	13.09	
		69	41	19	13	9	—	—	14.08	12.05	13.06	
		43	41	25	9	5	—	—	14.03	12.04	13.03	
" 15年度	土建築	77	41	24	9	6	—	—	14.05	12.04	13.03	
		122	40	29	8	3	—	—	14.06	12.05	13.06	
		109	45	34	6	2	—	—	14.07	12.01	12.10	
縣立	吉田工業學校電氣科	65	40	25	7	8	—	—	15.11	12.05	14.01	
		—	—	—	—	—	—	—	—	—	—	
		—	—	—	—	—	—	—	—	—	—	

備考 以下三表 土ハ土木科 建ハ建築科 家ハ家具科 染ハ染織科 電ハ電氣科 機ハ機械科ヲ示ス



第 64 表 工業學校第一學年入學者父兄ノ職業

Table with columns for industry types (Agriculture, Aquaculture, etc.) and years (昭和 11, 12, 13, 14, 15). Rows list various schools like 土建築電機 and 松山工業學校.

第 65 表 工業學校卒業生及退學者

Table with columns for graduation/retirement status (Graduates, Retirees) and years. Rows list schools like 土建築電機 and 松山工業學校.

第 66 表 農業學校級教員及生徒 (三月一日)

Table with columns for school level, teacher status (Qualified, Unqualified), and student counts by year (1st, 2nd, 3rd year). Rows list schools like 松山農業學校 and 宇和農業學校.

備考 以下農業學校長中△ハ朝鮮人 ○ハ滿洲國人

第 67 表 農業學校第一學年入學志願者及入學者

Table with columns for applicant status (Wanted, Enrolled) and age statistics (Maximum, Minimum, Average). Rows list schools like 松山農業學校 and 宇和農業學校.

第 68 表 農業學校第一學年入學者父兄ノ職業

Table with columns for industry types (Agriculture, Aquaculture, etc.) and years. Rows list schools like 松山農業學校 and 宇和農業學校.



第 69 表 農業學校卒業生及退學者

Table with columns for graduation year, age (max, min, avg), and reasons for withdrawal (illness, transfer, etc.). Rows include years 11-15 and school names like 松山農業學校.

第 70 表 農業學校前年度卒業生ノ狀況 (三月一日)

Table showing the status of graduates from the previous year, categorized by occupation (agriculture, industry, etc.) and school names.

第 71 表 商業學校級教員及生徒 (三月一日)

Table detailing teachers and students in commercial schools, including school names, grades, and student counts by year.

第 72 表 商業校第一學年入學志願者及入學者

Table showing enrollment statistics for the first year of commercial schools, including number of applicants and students, and their previous education levels.

第 73 表 商業學校第一學年入學者父兄ノ職業

Table showing the occupations of parents of first-year students in commercial schools, categorized by industry (agriculture, commerce, etc.).

第 74 表 商業學校卒業生及退學者

Table showing graduation and withdrawal statistics for commercial schools, including school names, graduation years, and reasons for withdrawal.



第 75 表 商業學校前年度卒業生ノ狀況 (三月一日)

Table with columns for graduation status (卒業生ノ狀況) including categories like 實業従事者, 官公吏, 兵役, 死亡, 其他, 不詳, 計. Rows show data for years 11 to 15 and school types like 松山商業學校, 八幡濱商業學校, 市立宇和島商業學校.

第 76 表 職業學校學級教員及生徒 (縣立) (三月一日)

Table with columns for school level (學級), teacher status (教員), and student status (生徒). Rows list years 11 to 15 and schools like 宇和島高等家政女學校, 三島高等實科女學校, 川之石高等實科女學校.

第 77 表 職業學校第一學年入學志願者入學者卒業生並退學者

Table with columns for enrollment (入學志願者), admission (入學者), graduation (卒業生), and withdrawal (退學者). Rows show data for years 11 to 15 and schools like 宇和島高等家政女學校, 三島高等實科女學校, 川之石高等實科女學校.

第 78 表 職業學校本科第一學年入學者父兄ノ職業及本科卒業生ノ狀況

Table with columns for parent occupations (父兄ノ職業) and graduation status (本科卒業生ノ狀況). Rows show data for years 11 to 15 and schools like 宇和島高等家政女學校, 三島高等實科女學校, 川之石高等實科女學校.

備考 前年度卒業生ノ狀況三島高等實科女學校分ハ乙種程度ナリ

第 79 表ノ1 甲種實業學校本科生徒郡市別 (三月一日)

Table with columns for school type (縣立, 市立, 町立, 村立) and school names. Rows show student counts by prefecture (郡市別) for years 15 and 16.

第 79 表ノ2 甲種實業學校本科生徒郡市別 (三月一日)

Table with columns for school type (縣立, 市立, 町立, 村立) and school names. Rows show student counts by prefecture (郡市別) for years 15 and 16.



### 乙種程度實業學校

第80表 農業學校級教員及生徒 (三月一日)

年度	學校	學級	教員			生徒			
			有資格	無資格	計	第一學年	第二學年	第三學年	計
昭和11年度	3	女	8x2	21x5	2	156	163	109	428
			3	3	3	48	58	48	154
" 32年度	3	女	8x2	21x5	6	135	146	99	380
			6	5	1	108	95	84	287
" 11年度	5	女	12x5	34x5	8	249	194	159	602
			6	6	1	101	105	91	297
" 14年度	5	女	13x6	33x4	9	242	232	133	607
			6	6	1	98	100	103	301
" 15年度	2	女	6x2	16x3	1	106	94	96	296
			3	3	3	51	52	48	151
縣立	新居農業學校	3	x1	7	1	53	49	48	150
			3	3	3	53	45	48	146
縣立	宇摩實業學校	3	x1	9	—	53	45	48	146
			3	3	—	51	52	48	151

備考 昭和十一年度マアハ新居農業學校アリタルモ昭和十二年度ヨリ二種以上ノ實業學校ノ學科ヲ置ク學校ニ關スル規程ニキ基農業科機械科ヲ置キ新居濱農工學校トシタルニヨリ分離シテ別ニ掲ゲタリ以下三表亦同シ

第81表 農業學校第一學年入學志願者及入學者卒業生並退學者

年度	入學志願者	入學者	入學者年齡			卒業生	卒業生年齡			退學者
			最多	最少	平均		最多	最少	平均	
昭和11年度	195 女 54	158 48	年月	年月	年月	155 48	年月	年月	年月	18 10
			17.05	12.01	13.02		20.09	15.04	15.10	
" 12年度	150 女 116	135 108	18.05	12.01	13.04	138 84	19.05	15.00	16.02	20 13
			13.02	12.01	12.07		17.03	15.00	15.08	
" 13年度	325 女 108	253 102	19.09	12.01	13.01	201 91	18.11	15.00	15.08	29 4
			14.04	12.02	12.07		17.00	15.00	15.07	
" 14年度	303 女 101	248 99	—	—	—	220 103	—	—	—	— 30
			18.01	12.00	13.05		18.02	14.11	16.00	
" 15年度	133 女 52	107 51	14.10	12.01	12.10	96 48	18.08	15.01	15.08	1 —
			14.07	12.01	13.00		17.07	15.01	15.07	
縣立	新居農業學校	65	14.03	12.02	12.08	48	18.08	15.01	15.09	1
			14.10	12.01	13.03		17.08	15.01	15.07	
縣立	宇摩實業學校	68	14.10	12.01	13.03	48	17.08	15.01	15.07	—
			14.07	12.01	13.03		17.07	15.01	15.07	

第82表 農業學校第一學年入學者父兄ノ職業及卒業生ノ狀況

年度	本年度入學者ノ父兄ノ職業										前年度卒業生ノ狀況						
	農業	水産業	鑛業	工業	商業	交通業	公務及自由業	家事使用人	其他ノ者	無業	計	實從業事	學入校學	死亡	其他	不詳	計
昭和11年度	127	2	—	12	8	1	3	—	4	1	158	117	2	2	8	1	130
" 12年度	116	—	—	1	3	—	7	—	7	1	135	81	5	—	10	—	96
" 13年度	224	2	2	6	7	2	12	—	1	—	254	171	3	—	25	—	199
" 14年度	212	3	4	3	12	2	11	—	1	—	248	149	3	—	42	7	201
" 15年度	92	—	2	1	5	—	—	—	6	1	107	53	9	—	26	—	88
縣立	新居農業學校	49	—	2	—	2	—	—	1	—	54	18	3	—	17	—	38
		43	—	—	1	3	—	—	5	—	53	35	6	—	9	—	50
縣立	宇摩實業學校	40	—	—	1	3	—	5	—	2	51	29	5	—	12	—	46

第83表 工業學校學級教員生徒 (縣立) (三月一日)

年度	學級	教員			生徒				
		有資格	無資格	計	第一學年	第二學年	第三學年	計	
昭和13年度	3	5x5	5x7	4	21	98	48	—	146
" 14年度	5	8x8	7x4	9	28	99	94	48	241
" 15年度	6	—	—	—	—	100	95	89	284
新居濱工業學校(機械科)	3	—	—	—	—	51	47	46	144
吉田工業學校(機械科)	3	—	—	—	—	—	48	43	140

備考 教員數ハ甲種程度實業學校ノ分ニ掲ゲ

第84表 工業學校第一學年入學志願者入學者卒業生並退學者

年度	入學志願者	入學者	入學者年齡			卒業生	卒業生年齡			退學者
			最多	最少	平均		最多	最少	平均	
昭和13年度	262	100	16.04	12.01	12.11	—	—	—	—	
" 14年度	285	100	16.03	12.06	14.03	48	16.09	13.07	16.02	
" 15年度	197	101	15.11	12.02	13.07	49	18.02	15.02	15.09	
新居濱工業學校(機械科)	108	51	15.03	12.02	13.00	46	16.00	15.02	15.07	
吉田工業學校(機械科)	89	50	15.11	12.04	14.02	3	18.02	16.09	17.03	



第 85 表 工業學校第一年入學者父兄ノ職業

Table with columns for industry types (Agriculture, Fisheries, Mining, Industry, Commerce, Transportation, Public/Free, Household, Other) and years (1923-1925, 1926, 1927).

第 86 表 三島高等實科女學校級教員及生徒 (町立) (三月一日)

Table showing teacher and student counts by grade level (Elementary, Junior High, Senior High) and year (1923-1927).

備考 本校ハ青年學校令ニ依ル從來ノ町立三島實科女學校ヲ廢止シ職業學校規程ニ基キ昭和十一年一月ヨリ開校セシモクナリ 教員數ハ甲種程度實業學校ノ分ニ掲ケ

第 87 表 三島高等實科女學校第一學年入學者卒業生及退學者

Table showing enrollment, graduation, and withdrawal statistics for the first year of the school from 1923 to 1927.

第 88 表 三島高等實科女學校第一學年入學父兄ノ職業

Table showing the occupations of parents of first-year students from 1923 to 1927.

實業專門學校

第 89 表 新居濱高等工業學校 (官立) (三月一日)

Table showing staff and student counts for various departments (Mechanical, Electrical, Mining, Metallurgy, Industrial) from 1924 to 1925.

Table showing enrollment statistics (Applicants, Enrolled, Withdrawn) by department from 1924 to 1925.

備考 昭和十四年五月開校

第 90 表 松山高等商業學校 (私立)

Table showing teacher and student counts by grade level (Elementary, Junior High, Senior High) from 1923 to 1927.

Table showing enrollment, withdrawal, and graduation statistics from 1923 to 1927.

第 91 表 弓削商船學校 (官立)

Table showing staff and student counts for Maritime and Mechanical departments from 1925.

Table showing enrollment and graduation statistics for Maritime and Mechanical departments in 1925.



# 青年學校

### 第92表 青年學校學級教員及指導員 (三月一日)

學校	學級	教員								指導員								
		有資格				無資格				計	男	女	計					
		男	女	男	女	男	女	計										
昭和11年度	384	1,062	1,793	178	227	105	203	17	27	19	2,191	378	2,569	292	1,004	97	15	1,408
12年度	385	1,631	1,889	187	223	120	154	6	27	8	2,236	378	2,614	337	929	105	21	1,392
13年度	391	1,651	1,960	197	226	123	120	7	20	7	2,277	376	2,653	380	834	110	24	1,348
14年度	412	1,729	1,988	250	208	131	79	6	13	2	2,323	354	2,677	487	790	134	32	1,443
15年度	408	1,772	1,835	338	195	160	76	12	5	5	2,261	365	2,626	445	921	141	44	1,551
溫越周新字	44	179	190	32	8	26	5	3			230	34	264	23	131	7	6	167
泉智桑居摩	46	149	203	28	16	19	2				233	35	268	26	77	10	5	118
郡郡郡郡	19	61	99	12	2	6	1		1		112	8	120	15	56	2		73
郡郡郡郡	20	72	100	16	1	16	3		2		119	18	137	53	40	5	2	100
郡郡郡郡	33	84	113	19	23	6	7				139	31	170	68	49	5		122
上伊喜西東	26	123	84	16	20	7	2				102	27	129	26	37	32	1	96
浮穴郡郡	14	92	96	21	4	12	2		1	2	120	18	138	11	72	4	7	94
浮穴郡郡	35	140	131	30	13	10	5		3	1	169	23	192	41	94	22	9	166
伊喜西東	23	94	130	21	31	4	1				152	36	188	27	47	15		89
字和郡郡	21	103	90	27	7	12	1				118	19	137	17	50	9	2	78
北南松今字	31	178	163	27	21	13					190	34	224	46	95	16	2	159
字和郡郡	17	71	58	10	18	1	2				70	19	89	15	24	6	3	48
字和郡市	19	90	106	21	1	13		1			128	14	142	20	94		6	120
字和郡市	3	40	23	8	1	4					31	5	36	21	10			31
字和島市	8	40	47	3	14	2					50	16	66	8	21	6		35
八幡居市立	6	30	33	5	9	1		4			42	10	52	9	21	2		32
八幡居市立	4	16	25	3		4	1				29	4	33	19	3		1	23
八幡居市立	39	210	144	39	6	4	44		1	3	227	14	241					23

### 第93表 青年學校生徒 (三月一日)

學校	普通科		本科		研究科		專修科		計		
	男	女	男	女	男	女	男	女	男	女	計
	昭和11年度	1,823	2,342	27,174	7,296	2,463	885	103	156	21,563	10,679
12年度	1,486	2,350	26,724	7,737	2,286	908	108	280	30,604	11,275	41,879
13年度	1,748	2,309	25,956	8,460	2,088	1,295	120	279	29,912	12,343	42,255
14年度	1,492	2,260	27,751	9,182	1,644	1,195	73	378	30,960	13,015	43,975
15年度	1,441	2,057	28,121	9,880	1,964	1,660	42	465	31,568	14,062	45,630
溫越周新字	41	43	2,295	925	232	117		11	2,568	1,096	3,664
泉智桑居摩	42	68	1,677	986	123	110			1,842	1,164	3,006
郡郡郡郡	20	3	1,248	211	97	28			1,365	242	1,607
郡郡郡郡	17	24	1,269	431	69	78		17	1,355	550	1,905
郡郡郡郡	70	27	1,910	264	115	101			2,095	392	2,487
上伊喜西東	112	133	1,258	696	88	91		7	1,458	927	2,385
浮穴郡郡	62	21	1,530	572	123	99			1,715	692	2,407
浮穴郡郡	188	96	2,130	562	150	85		3	2,468	746	3,214
伊喜西東	63	90	1,113	715	63	65			1,239	870	2,109
字和郡郡	72	57	1,604	488	96	74			1,772	619	2,391
北南松今字	197	120	2,457	535	177	88		4	2,835	743	3,578
字和郡市	124	68	983	311	81	48			1,188	427	1,615
字和郡市	176	31	1,785	368	132	83		23	2,116	501	2,617
字和島市	51		1,074	172	114	24		15	1,254	211	1,465
字和島市	64	34	789	200	53	22			906	256	1,162
八幡居市立	40	16	688	176	26	8			754	200	954
八幡居市立	17		367	162	57	11			441	173	614
八幡居市立	85	1,226	3,944	2,106	168	528		393	4,197	4,253	8,450

### 第94表 青年學校第一學年入學者

昭和	年度	普通科		本科		研究科		專修科		計		
		男	女	男	女	男	女	男	女	男	女	計
		11年度	1,059	1,644	8,676	4,678	3,830	1,268	277	243	13,842	7,833
12年度	814	1,598	8,420	4,402	3,899	1,278	182	499	13,315	7,777	21,092	
13年度	776	1,527	9,100	4,055	3,367	1,637	168	474	13,411	8,690	20,101	
14年度	876	1,393	8,262	4,806	3,017	1,476	155	353	12,310	8,028	20,338	
15年度	761	1,420	8,692	5,656	3,556	2,336	90	555	13,099	9,967	23,066	
溫越周新字	17	22	475	442	250	135		14	742	613	1,355	
泉智桑居摩	16	34	629	639	263	179			908	852	1,760	
郡郡郡郡	9		376	106	101	47			486	153	639	
郡郡郡郡	5	22	400	275	155	122		6	560	425	985	
郡郡郡郡	53	13	542	135	179	122			774	270	1,044	
上伊喜西東	57	86	382	355	173	169		7	612	617	1,229	
浮穴郡郡	35	14	436	305	247	190			718	509	1,227	
浮穴郡郡	84	54	647	238	273	52		3	1,004	347	1,351	
伊喜西東	45	71	447	393	176	106			668	570	1,238	
字和郡郡	31	22	452	290	211	86			694	398	1,092	
北南松今字	97	75	786	334	369	141		7	1,259	553	1,812	
字和郡市	77	58	345	193	179	72			601	323	924	
字和郡市	88	15	464	211	141	87		10	703	338	1,041	
字和島市	25		300	108	171	31		73	569	266	835	
字和島市	26	24	298	141	149	45			473	210	683	
八幡居市立	22	11	209	106	71	14			302	131	433	
八幡居市立	11		127	94	155	11			293	105	398	
八幡居市立	63	899	1,377	1,291	293	724		373	1,733	3,287	5,020	

### 第95表 青年學校第二學年以上入學者

昭和	年度	普通科		本科		計		
		男	女	男	女	男	女	計
		11年度	491	624	4,535	1,169	5,026	1,793
12年度	593	624	5,799	1,888	6,392	2,512	8,904	
13年度	362	492	4,975	1,982	5,337	2,474	7,811	
14年度	394	492	8,360	1,716	8,754	2,208	10,962	
15年度	462	693	8,147	2,096	8,609	2,789	11,398	
溫越周新字	26	18	630	244	656	262	918	
泉智桑居摩	14	2	611	65	625	67	692	
郡郡郡郡	22		303	23	325	23	348	
郡郡郡郡	8	2	401	19	409	21	430	
郡郡郡郡	22	5	368	79	390	84	474	
上伊喜西東	14	21	187	102	201	123	324	
浮穴郡郡	29	13	365	142	394	155	549	
浮穴郡郡	49	46	482	116	531	162	693	
伊喜西東	29	20	544	228	573	248	821	
字和郡郡	24	22	168	67	192	89	281	
北南松今字	49	58	432	145	481	203	684	
字和郡市	38	19	239	73	277	92	369	
字和郡市	27	9	538	17	565	26	591	
字和島市	12		249	14	261	14	275	
字和島市	38	32	238	94	276	126	402	
八幡居市立	10	5	180	36	190	41	231	
八幡居市立	11		153		164		164	
八幡居市立	40	421	2,059	632	2,099	1,053	3,152	



第96表 青年學校卒業者

Table with columns for year (昭和11-15), gender (男/女), and category (普通科, 本科, 研究科, 専修科, 計). Rows include regional breakdowns like 温越周新宇, 泉智桑居摩, etc.

第97表 青年學校退學者

Table with columns for year (昭和11-15), gender (男/女), and category (普通科, 本科, 研究科, 専修科, 計). Rows include regional breakdowns like 温越周新宇, 泉智桑居摩, etc.

第98表 課程及青年學校 (三月一日)

Table with columns for year (昭和11-15), gender (男/女), and category (普通科, 本科, 研究科, 専修科, 計). Rows include regional breakdowns like 温越周新宇, 泉智桑居摩, etc.

第99表 職業科別青年學校生徒 (三月一日)

Table with columns for year (昭和11-15), gender (男/女), and category (工業, 農業, 商業, 水産, 工業, 農業, 商業, 工業, 農業, 工業). Rows include regional breakdowns like 温越周新宇, 泉智桑居摩, etc.



第 100 表 職業科別青年學校生徒 (三月一日)

	工商業		工商業		農商業		農商水		農水		商水		農商		農商		工商		工商		農工商		
	男	女	男	女	男	女	男	女	男	女	男	女	男	女	男	女	男	女	男	女	男	女	
																							男
昭和11年度	301	—	234	3,615	1,154	133	1,979	603	179	—	—	—	—	—	—	—	—	—	—	—	—	—	—
" 12年度	257	—	261	2,273	814	—	2,291	616	168	—	—	—	—	—	—	—	—	—	—	—	—	—	—
" 13年度	272	391	141	3,395	1,185	67	2,001	557	140	79	88	18	106	121	—	—	—	—	—	—	—	—	—
" 14年度	748	62	—	2,982	777	—	1,670	403	—	—	—	—	126	—	—	—	—	—	—	—	—	—	—
" 15年度	997	—	—	3,361	946	—	1,764	424	—	—	—	—	140	—	275	32	—	—	—	—	—	—	291
溫越周新宇	—	—	—	216	20	—	—	—	—	—	—	—	—	—	—	—	—	—	—	—	—	—	—
泉智桑居摩	—	—	—	178	48	—	80	47	—	—	—	—	—	—	—	—	—	—	—	—	—	—	—
郡郡郡	—	—	—	257	134	—	92	—	—	—	—	—	—	—	—	—	—	—	—	—	—	—	—
上伊喜四東	—	—	—	76	205	—	40	—	—	—	—	—	—	—	—	—	—	—	—	—	—	—	—
浮穴郡郡	—	—	—	97	9	—	—	—	—	—	—	—	—	—	—	—	—	—	—	—	—	—	—
多和郡郡	—	—	—	114	35	—	—	—	—	—	—	—	—	—	—	—	—	—	—	—	—	—	—
宇和郡郡	143	—	—	65	39	—	257	84	—	—	—	—	—	—	—	—	—	—	—	—	—	—	—
北宇和郡市	—	—	—	327	11	—	31	—	—	—	—	—	—	—	—	—	—	—	—	—	—	—	—
山治島市	—	—	—	105	14	—	143	103	—	—	—	—	—	—	—	—	—	—	—	—	—	—	—
八幡濱市	—	—	—	105	47	—	472	15	—	—	—	—	—	—	—	—	—	—	—	—	—	—	—
私立	—	—	—	47	43	—	434	161	—	—	—	—	—	—	—	—	—	—	—	—	—	—	—
濱市	—	—	—	1,082	178	—	—	—	—	—	—	—	—	—	—	—	—	—	—	—	—	—	—
八幡濱市	—	—	—	127	28	—	130	14	—	—	—	—	—	—	—	—	—	—	—	—	—	—	—
八幡濱市	—	—	—	565	135	—	—	—	—	—	—	—	—	—	—	—	—	—	—	—	—	—	—
私立	251	—	—	—	—	—	—	—	—	—	—	—	—	—	—	—	—	—	—	—	—	—	—
私立	292	—	—	—	—	—	—	—	—	—	—	—	140	—	—	—	—	—	—	—	—	—	—

盲聾啞學校

第 101 表 盲聾啞學校 (縣立) (三月一日)

	教員(三月一日)		生徒 (三月一日)															
	男	女	盲部						聾部									
			初等部		中等部		別科		初等部		中等部		計					
			男	女	本科	選科	按摩科	計	男	女	工藝科	裁縫科	計					
昭和11年度	10	1	3	18	18	9	20	6	1	4	3	3	64	47	28	9	5	89
" 12年度	9	1	4	18	20	11	16	5	2	3	7	7	66	55	32	8	4	99
" 13年度	13	1	6	20	19	16	15	6	4	3	7	3	73	58	46	9	4	117
" 14年度	15	7	22	21	17	17	17	6	3	—	5	5	74	62	55	9	6	132
" 15年度	16	9	23	21	18	18	18	4	3	—	5	7	76	64	64	14	8	150

入學者

	盲部		聾部						計					
	初等部		中等部		別科		初等部		中等部		計			
	男	女	本科	選科	按摩科	計	男	女	工藝科	裁縫科				
昭和11年度	10	5	7	1	2	1	3	3	32	14	9	4	1	28
" 12年度	4	4	2	1	—	—	—	3	14	13	7	2	1	23
" 13年度	6	7	5	1	3	1	5	2	30	14	18	3	2	37
" 14年度	7	5	9	2	—	1	2	5	31	17	18	3	4	42
" 15年度	5	3	6	—	—	—	3	3	20	14	18	8	3	43

卒業者

昭和11年度	2	1	2	2	—	—	—	—	7	5	1	2	2	10
" 12年度	5	1	5	—	1	—	3	4	19	7	2	—	—	9
" 13年度	3	2	6	2	1	3	2	3	22	7	5	—	1	13
" 14年度	1	1	3	2	—	—	3	1	11	8	4	2	—	14
" 15年度	3	4	2	1	3	—	3	4	20	5	5	—	—	10

備考 教員欄△印ハ盲者



各種學校

第102表 小學校ニ類スル各種學校 (三月一日)

Table with columns for school type (public/private), grade, and student statistics (enrollment, graduates) for elementary schools from 1911 to 1915.

第103表 中學校ニ類スル各種學校 (三月一日)

Table with columns for grade and student statistics (enrollment, graduates) for middle schools from 1913 to 1915.

備考 本表ハ私立松山夜間中學

第104表 實業學校ニ類スル各種學校 (三月一日)

Table with columns for grade and student statistics (enrollment, graduates) for vocational schools from 1911 to 1915.

備考 本表ハ實業農學校

幼稚園

第105表 幼稚園

Table with columns for month, enrollment, and graduation statistics for kindergartens from 1911 to 1915, including specific school names like 女子師範學校附屬幼稚園.



### 青年學校教員養成所

第 106 表 青年學校教員養成所教員及生徒

學級	教員 (三月一日)		生徒 (三月一日)			募集人員	入學志願者	入學者										退學者	卒業者
	有資格	無資格	第一學年	第二學年	計			終業年五年以上ノ資格者	終業年三年以上ノ資格者	終業年一年以上ノ資格者	師範學校卒業者	中學校卒業者	専科ノ免状有者	正免有者	其ノ他	本科ヨリ轉入	計		
昭和11年度	2x12	3x3	—	20	22	42	20	74	17	—	2	1	—	—	—	20	—	22	
" 12年度	2x9	3x6	1	20	20	40	20	74	14	3	2	1	—	—	20	—	19		
" 13年度	臨1 2x8	6x9	1	臨24 22	28	臨24 50	25	臨20 40	47	臨17 16	1	1	臨4 3	—	臨24 21	—	臨23 25		
" 14年度	臨1 5x16	9x8	1	臨24 50	28	臨24 78	臨25 55	臨45 99	臨20 35	臨1 3	臨3 5	臨1 5	臨5 5	—	臨25 53	臨2 22	臨25 25		
" 15年度	臨1 6x12	11x9	1	臨16 51	48	臨16 99	臨25 60	臨31 74	臨8 40	—	臨2 4	臨1 4	臨5 3	臨1 1	臨17 51	臨2 4	臨13 44		
獨立	臨1 4x2	8x1	1	臨16 46	42	臨16 88	臨25 50	臨31 61	臨8 35	—	臨2 3	臨1 4	臨5 3	臨1 1	臨17 45	臨2 2	臨13 40		
	2x10	3x8	—	5	6	11	10	13	5	—	1	—	—	—	6	2	4		

備考 臨ハ臨時養成科ニ係ルモノヲ示ス

第 107 表 公立學校長、教員、保母俸給別ノ 1

(昭和十六年三月一日)

俸給	師範學校						中學校		
	責任待遇 教諭	列任		待遇		保母	責任待遇 教諭	列任待遇 教諭	其他
		男	女	男	女				
600圓未満	—	—	—	—	—	2	—	—	—
600圓以上 700圓未満	—	—	—	6	1	1	—	—	—
700圓以上 800圓未満	—	—	—	2	—	—	—	—	—
800圓以上 900圓未満	—	—	—	6	—	—	—	—	1
900圓以上 1,000圓未満	—	—	—	3	8	—	—	—	17
1,000圓以上 1,100圓未満	—	—	—	—	—	—	—	—	24
1,100圓以上 1,200圓未満	—	—	—	1	1	—	—	—	14
1,200圓以上 1,300圓未満	—	—	—	4	1	2	—	—	30
1,300圓以上 1,400圓未満	—	—	—	5	—	—	—	—	18
1,400圓以上 1,500圓未満	—	—	—	9	—	1	—	—	15
1,500圓以上 1,600圓未満	—	—	—	1	1	—	—	—	14
1,600圓以上 1,700圓未満	—	—	—	5	1	—	—	—	11
1,700圓以上 1,800圓未満	—	—	—	6	—	—	—	—	11
1,800圓以上 2,000圓未満	—	—	—	1	—	—	—	—	9
2,000圓以上 2,200圓未満	—	—	—	3	—	—	—	—	長2 3
2,200圓以上 2,400圓未満	—	—	—	—	—	—	—	—	長1
2,400圓以上 2,600圓未満	—	—	—	—	—	—	—	—	長3
2,600圓以上	—	—	—	—	—	—	—	—	長3
人員合計	長官2 16	21	5	26	3	1	長9 51	127	—
俸給年額總計	長官 26,010 長官 5,270	26,700	5,400	22,476	1,716	600	長 85,764 長 22,570	153,156	—
平均俸給年額	長官 1,626 長官 2,635	1,272	1,080	864	572	600	長 1,682 長 2,508	1,206	—

備考 長ハ學校長ヲ示ス 次表亦同シ師範學校責任待遇欄官トアルハ責任官ナリ



第 108 表 公立學校長、教員、保姆俸給別ノ 2 (昭和十六年三月一日)

	高等女學校及實科高等女學校				實業學校(甲)				實業學校(乙)					
	俸任待遇教諭		列任待遇教諭		俸任待遇教諭		列任待遇教諭		俸任待遇教諭		列任待遇教諭		其ノ他	
	男	女	男	女	男	女	男	女	男	女	男	女	男	
600圓未満														
600圓以上700圓未満														
700圓以上800圓未満				6			11	1					1	
800圓以上900圓未満			1	10		2	7					1		
900圓以上1,000圓未満			12	21		38	6					4	1	
1,000圓以上1,100圓未満			18	15		30	2	2				3		
1,100圓以上1,200圓未満			4	4		15		1				1	1	
1,200圓以上1,300圓未満			14	7	1	28						1		
1,300圓以上1,400圓未満	4		13	5	3	23						2		
1,400圓以上1,500圓未満	8	1	4	3	7	9					1			
1,500圓以上1,600圓未満	11		1		7	3					2			
1,600圓以上1,700圓未満	7				女長1 14	2					1			
1,700圓以上1,800圓未満	3				長1 2									
1,800圓以上2,000圓未満	長1 8				長3 3					長2				
2,000圓以上2,200圓未満	長6 1				長5 5									
2,200圓以上2,400圓未満	長2				長4 4									
2,400圓以上2,600圓未満	長2													
2,600圓以上					長2									
人員合計	長11 42	1	67	71	長15 37 女長1	150	26	4	長2 4	12	3			
俸給年額總計	67,286 長24,140	1,440	77,292	72,300	5,046 長32,700 長女1,650	171,756	21,840	4,000	6,210 長3,640	12,720	2,820			
平均俸給年額	1,602 長2,195	1,440	1,154	1,018	1,569 長2,180 長女1,650	1,145	840	1,000	1,553 長1,820	1,060	940			

圖書館

第 109 表 圖書館 (三月一日)

	館數		圖書冊數			年度內 開館日數	年度內閱覽人員	
	公立	私立	和漢書	洋書	計		延人員	平均一日
昭和 11年度	6	3	101,453	2,017	103,470	2,509	382,236	—
" 12年度	6	3	104,172	2,136	106,308	2,530	406,682	—
" 13年度	7	3	112,735	2,181	114,916	2,887	429,255	—
" 14年度	7	3	118,376	2,284	120,660	2,823	397,263	—
" 15年度	8	3	126,404	2,289	128,693	2,985	402,788	—
愛媛縣立圖書館			40,287	454	40,741	317	43,650	138
市立 明德 圖書館			16,327	919	17,246	317	52,695	166
公立 町立 三津濱 圖書館			5,251	15	5,266	344	61,332	178
町立 砥部町 圖書館			1,427	27	1,454	116	38,77	33
町立 波止濱 圖書館			5,296	82	5,378	215	5,320	25
市立 新居濱 圖書館			16,482	74	16,556	354	88,828	250
村立 波方 圖書館			1,965	—	1,965	210	52,500	25
村立 岡田 圖書館			2,576	10	2,586	264	7,392	23
私立 伊達 圖書館			28,448	247	28,695	288	22,730	79
宇摩 圖書館			6,246	416	6,662	263	31,405	119
川之石 圖書館			2,099	45	2,144	297	33,059	111



### 青年團體

第110表 男青年團

年度	團體數	正員				計	收入				支出額		員一人當
		二十五歲以上	廿歲以上廿五歲未滿	十六歲以上廿歲未滿	十六歲未滿		市町村補助金	寄附金	其他	計	總額	一人當	
昭和11年度	328	2,236	18,625	25,592	5,735	52,188	19,100	13,269	2,550	16,613	51,532	48,454	92
" 12年度	328	1,828	17,643	24,849	5,219	49,539	19,695	13,213	2,400	16,058	51,366	48,469	98
" 13年度	337	1,684	15,817	24,335	4,926	46,762	20,134	13,519	2,524	16,635	52,812	48,790	1,04
" 14年度	359	1,375	13,580	23,302	4,331	42,588	19,876	13,550	3,789	17,480	54,675	48,098	1,13
" 15年度	326	1,274	10,682	24,779	4,053	40,788	21,533	13,458	3,747	22,464	61,202	54,617	1,34
溫 泉 郡	37	210	1,242	2,289	377	4,118	2,084	1,835	625	2,963	7,507	6,902	1.68
溫 泉 郡	35	250	2,039	2,855	310	5,454	1,399	1,494	128	1,070	4,091	3,927	72
溫 泉 郡	17	29	514	1,057	242	1,842	1,405	228	135	598	2,366	2,203	1.20
溫 泉 郡	24	77	841	1,559	304	2,781	964	308	—	939	2,211	2,068	74
溫 泉 郡	31	56	555	1,691	318	2,619	1,388	951	307	1,425	4,071	3,422	1.31
上 伊 野 郡	14	10	204	1,219	227	1,660	983	272	729	1,274	3,258	2,561	1.54
上 伊 野 郡	15	372	475	1,778	202	2,827	1,832	1,281	163	1,074	4,350	4,218	1.49
上 伊 野 郡	30	28	893	1,875	375	3,171	1,902	990	560	2,714	6,166	5,826	1.84
上 伊 野 郡	17	81	1,032	1,814	393	3,320	1,098	1,388	105	1,634	4,225	3,778	1.14
上 伊 野 郡	20	34	551	1,123	116	1,824	1,775	1,248	454	2,890	6,367	5,829	3.20
北 南 郡	29	29	954	2,119	468	3,570	2,780	2,092	541	4,384	9,797	8,985	2.52
北 南 郡	7	11	413	1,129	203	1,756	464	317	—	490	1,241	1,111	63
北 南 郡	9	7	127	1,253	73	1,460	1,000	—	—	60	1,660	365	25
北 南 郡	7	—	105	1,133	59	1,297	589	140	—	247	976	815	63
北 南 郡	7	3	111	559	240	913	350	413	—	135	898	898	98
八 幡 市	5	6	302	572	122	1,002	160	501	—	103	764	683	68
八 幡 市	22	72	324	754	24	1,174	1,360	—	—	494	1,854	1,026	87

第111表 女青年團

年度	團體數	正員				計	收入				支出額		員一人當
		二十五歲以上	廿歲以上廿五歲未滿	十六歲以上廿歲未滿	十六歲未滿		市町村補助金	寄附金	其他	計	總額	一人當	
昭和11年度	301	613	7,373	16,929	5,000	29,915	8,147	5,295	742	5,027	19,211	16,996	57
" 12年度	299	499	7,798	17,328	4,997	30,622	8,113	5,617	825	4,753	19,308	17,188	56
" 13年度	296	363	8,184	17,006	4,788	30,341	7,950	5,230	707	5,438	19,325	16,326	54
" 14年度	328	278	8,000	17,404	3,972	29,654	7,669	5,621	925	6,672	20,887	17,986	61
" 15年度	325	370	8,101	17,534	3,893	29,898	7,696	6,173	996	7,518	22,383	18,806	63
溫 泉 郡	37	6	1,042	2,036	453	3,537	878	1,388	149	1,365	3,780	3,042	86
溫 泉 郡	34	98	1,396	2,754	434	4,682	577	563	25	538	1,703	1,479	32
溫 泉 郡	17	23	617	909	172	1,721	535	128	52	345	1,060	876	51
溫 泉 郡	22	45	524	1,053	313	1,935	481	243	44	225	993	919	47
溫 泉 郡	35	15	437	1,076	181	1,709	501	464	25	567	1,557	1,128	66
上 伊 野 郡	14	3	120	733	265	1,121	283	102	30	215	630	485	43
上 伊 野 郡	15	32	601	1,717	254	2,604	740	498	36	509	1,783	1,489	57
上 伊 野 郡	30	7	400	1,054	376	1,837	913	427	165	1,177	2,682	2,409	1.31
上 伊 野 郡	17	1	813	1,488	416	2,718	561	520	86	492	1,659	1,362	50
上 伊 野 郡	20	8	274	669	107	1,058	462	353	83	264	1,162	1,020	96
北 南 郡	24	11	422	1,226	443	2,102	745	690	274	793	2,502	2,345	1.12
北 南 郡	7	1	161	625	193	980	130	45	—	86	261	234	24
北 南 郡	8	94	520	422	25	1,061	200	80	—	397	677	646	61
北 南 郡	7	—	136	598	41	775	210	70	—	129	409	352	45
北 南 郡	7	6	116	264	115	501	100	150	—	—	250	250	50
八 幡 市	5	2	209	513	87	811	80	324	27	120	551	502	62
八 幡 市	26	18	313	397	18	746	300	128	—	296	724	268	36

### 市町村學務吏員

第112表 學務擔任市町村吏員

年度	職名	人員 (三月一日)					他管學事視察日數	同上旅費額
		市町村長	助 役	主 事	書 記	其ノ他		
昭和11年度		11	47	4	215	13	290	46
" 12年度		8	42	3	223	11	287	54
" 13年度		7	34	5	229	9	284	36
" 14年度		2	34	2	223	16	277	39
" 15年度		4	27	4	223	16	274	55
溫 泉 郡		1	3	—	26	—	30	4
溫 泉 郡		1	5	1	27	1	35	—
溫 泉 郡		—	3	—	14	—	17	—
溫 泉 郡		—	1	1	14	—	16	3
溫 泉 郡		—	—	—	23	—	24	1
上 伊 野 郡		—	1	—	12	—	13	3
上 伊 野 郡		—	1	—	13	—	14	—
上 伊 野 郡		1	4	—	23	—	28	—
上 伊 野 郡		—	2	—	11	4	17	4
上 伊 野 郡		—	2	—	17	1	20	10
北 南 郡		—	4	—	23	2	29	—
北 南 郡		—	1	—	7	—	8	—
北 南 郡		—	—	—	4	4	8	—
北 南 郡		—	—	—	4	1	5	4
北 南 郡		—	—	1	2	—	4	26
八 幡 市		—	—	—	1	2	3	—
八 幡 市		—	—	1	2	—	3	—

第113表 學務委員

年度	委員 數 (三月一日)			報酬又ハ費用掛價支 出 額
	公 選 者	教員ヨリ加ハル者	計	
昭和11年度	1,252	403	1,655	3,443
" 12年度	1,246	391	1,637	3,463
" 13年度	1,244	380	1,624	3,480
" 14年度	1,233	386	1,619	3,838
" 15年度	1,233	382	1,615	3,755
溫 泉 郡	151	40	191	396
溫 泉 郡	132	45	177	619
溫 泉 郡	72	21	93	205
溫 泉 郡	81	19	100	218
溫 泉 郡	92	28	120	249
上 伊 野 郡	65	20	85	328
上 伊 野 郡	67	25	92	310
上 伊 野 郡	109	47	156	313
上 伊 野 郡	102	33	135	231
上 伊 野 郡	113	32	145	222
北 南 郡	164	37	201	448
北 南 郡	42	17	59	105
北 南 郡	8	3	11	42
北 南 郡	14	6	20	44
北 南 郡	8	2	10	—
八 幡 市	5	5	10	6
八 幡 市	8	2	10	19



### 小學校教員檢定

第114表

#### 檢定並合格人員

	檢定人員					合格人員				
	無試驗		試驗		計	無試驗		試驗		計
	男	女	男	女		男	女	男	女	
(總數)										
昭和 11年度	57	101	758	324	1,240	12	51	73	45	195
" 12年度	30	5	584	499	1,118	25	56	69	205	304
" 13年度	51	72	684	732	1,539	29	68	82	121	300
" 14年度	41	71	392	918	1,422	21	65	66	143	295
" 15年度	3	4	307	669	983	3	4	83	273	363
(小學校本科正教員)										
昭和 11年度	30	4	292	12	338	4	—	11	—	15
" 12年度	12	—	255	16	283	7	—	3	2	12
" 13年度	17	—	189	20	226	12	—	13	—	25
" 14年度	6	—	73	60	139	3	—	6	—	9
" 15年度	2	—	54	4	60	2	—	10	—	12
(尋常小學校本科正教員)										
昭和 11年度	6	88	280	198	572	1	61	15	16	93
" 12年度	4	—	149	345	498	4	—	40	132	176
" 13年度	8	66	269	497	—	3	66	5	70	144
" 14年度	4	63	187	522	776	1	63	16	88	168
" 15年度	—	2	96	444	542	—	2	14	177	193
(小學校專科正教員)										
昭和 11年度	19	8	186	114	327	7	4	47	29	87
" 12年度	14	5	180	138	337	14	5	26	71	116
" 13年度	25	5	226	215	471	14	2	64	51	131
" 14年度	31	8	132	336	507	17	2	44	55	118
" 15年度	1	2	157	221	381	1	2	59	96	158
(尋常小學校准教員)										
昭和 11年度	2	1	—	—	3	—	—	—	—	—
" 12年度	—	—	—	—	—	—	—	—	—	—
" 13年度	1	1	—	—	2	—	—	—	—	—
" 14年度	—	—	—	—	—	—	—	—	—	—
" 15年度	—	—	—	—	—	—	—	—	—	—

備考 尋常小學校准教員ノ欄×印ハ小學校准教員ヲ示ス

### 學校衛生

第115表

#### 衛生職員 (三月一日)

	學校醫			學校齒科醫			學校看護婦										
	校數	人員	手當年額	校數	人員	手當年額	校數	人員	手當年額								
	昭和 15年度	653	684	23,364	163	165	4,188	96	96	23,223							
私	54	58	1,779	11	11	75	12	16	2,328								
溫泉郡	38	38	1,565	7	7	200	4	4	1,185								
越智郡 私1	35	36	1,356	8	8	101	7	7	1,318								
周桑郡	16	16	560	1	1	20	2	2	96								
新居郡 私1	22	22	2,117	4	4	75	1	1	216								
宇摩郡	27	28	1,055	3	3	35	2	2	50								
上浮穴郡	22	22	610	8	8	145	—	—	—								
伊豫郡	22	23	1,384	9	9	230	4	4	1,152								
喜多郡	31	33	2,031	10	10	193	—	—	—								
西宇和郡	21	22	989	1	1	25	2	2	804								
東宇和郡	27	29	767	8	8	136	3	3	876								
北宇和郡	35	35	1,085	3	3	180	2	2	840								
南宇和郡	21	21	498	4	4	60	—	—	—								
松山市	16	12	2,225	12	12	1,775	14	14	4,703								
今治市	7	13	810	5	5	160	7	7	1,624								
宇和島市	8	9	400	3	3	80	8	8	2,928								
八幡濱市	7	7	255	—	—	—	6	6	1,153								
新居濱市 私1	4	4	405	私1	私1	65	4	4	1,533								
計 私3	359	私5	379	私1	私1	3,480	66	66	18,477								
師範學校	2	4	390	2	4	50	2	2	936								
中學校 私1	10	私2	12	私120	1,100	10	10	210	私1	6	私360	1,825					
高等女學校 私6	11	私7	11	私470	1,010	私4	11	私4	11	私75	160	私2	4	私2	4	私780	1,140
實業學校	18	18	1,306	17	17	225	2	2	144								
青年學校 私15	244	私15	249	私544	1,189	私2	28	私2	28	私1	23	私7	14	私13	14	私1,188	636
青年學校教員養成所	1	1	50	—	—	—	—	—	—								
高等學校	1	3	120	1	1	10	—	—	—								
各種學校 私10	3	私10	3	私410	30	私2	2	私2	2	私1	10	1	1	—			
幼稚園 私19	4	私19	4	私235	95	私2	2	私2	2	私1	20	私2	1	私2	1	私1	15



第116表 小學校兒童平均身長 (單位センチメートル)

Table with columns for gender (男/女) and age (七年 to 十五年), and rows for prefectures (e.g., 福井, 福山, 新潟) and cities (e.g., 八幡濱市, 新居濱市).

第117表 小學校兒童平均體重 (單位キログラム)

Table with columns for gender (男/女) and age (七年 to 十五年), and rows for prefectures and cities, showing average weight data.

第118表 小學校兒童平均胸圍 (單位センチメートル)

Table with columns for gender (男/女) and age (七年 to 十五年), and rows for prefectures and cities, showing average chest circumference data.

第119表 小學校兒童平均坐高 (單位センチメートル)

Table with columns for gender (男/女) and age (七年 to 十五年), and rows for prefectures and cities, showing average sitting height data.



第120表 中等學校生徒平均身長 (單位センチメートル)

	男						女					
	十三年	十四年	十五年	十六年	十七年	十八年	十三年	十四年	十五年	十六年	十七年	十八年
師範學校	12年度	—	—	152.3	158.8	161.2	161.1	—	—	—	—	—
	13年度	—	—	155.8	159.5	161.3	163.1	—	—	—	—	—
	14年度	—	—	155.0	159.5	162.5	162.1	—	—	—	—	—
	15年度	—	—	154.5	161.9	162.5	162.3	—	—	—	—	—
女子師範學校	12年度	—	—	—	—	—	—	—	148.9	149.3	149.9	150.1
	13年度	—	—	—	—	—	—	—	149.8	150.1	150.1	150.5
	14年度	—	—	—	—	—	—	—	148.3	149.2	153.8	153.1
	15年度	—	—	—	—	—	—	—	149.9	149.6	150.2	150.8
中學校	12年度	140.8	146.3	153.4	159.1	161.9	161.7	—	—	—	—	—
	13年度	140.6	146.4	153.0	158.9	161.8	161.9	—	—	—	—	—
	14年度	141.6	147.5	153.7	159.0	161.4	163.6	—	—	—	—	—
	15年度	141.1	147.2	153.6	159.5	162.9	163.6	—	—	—	—	—
高等女學校	12年度	—	—	—	—	—	—	141.3	146.1	148.6	150.6	150.7
	13年度	—	—	—	—	—	—	141.7	145.5	148.7	150.3	151.5
	14年度	—	—	—	—	—	—	142.1	145.9	148.8	149.9	150.8
	15年度	—	—	—	—	—	—	140.2	146.2	148.0	151.7	152.0
工業學校	12年度	—	—	152.7	157.2	159.8	161.9	—	—	—	—	—
	13年度	139.4	145.6	150.7	157.2	159.8	160.6	—	—	—	—	—
	14年度	139.3	145.4	152.0	156.0	160.1	160.6	—	—	—	—	—
	15年度	140.5	144.8	149.7	152.2	153.2	159.4	—	—	—	—	—
農業學校	12年度	136.4	142.1	149.0	154.6	157.8	160.4	137.1	142.3	146.6	148.5	148.8
	13年度	135.8	144.9	150.0	154.7	156.8	163.5	138.3	141.0	146.3	147.8	148.6
	14年度	138.4	141.7	149.9	153.0	157.2	164.0	138.9	143.4	146.4	148.5	148.6
	15年度	137.4	142.7	148.9	152.8	158.4	160.0	136.4	143.4	146.5	148.2	148.5
商業學校	12年度	139.8	145.7	152.7	156.9	160.3	159.8	—	—	—	—	—
	13年度	140.3	148.9	152.1	157.8	160.6	162.3	—	—	—	—	—
	14年度	139.0	143.0	152.5	157.3	161.2	161.8	—	—	—	—	—
	15年度	140.5	145.6	152.2	159.2	161.7	162.5	—	—	—	—	—
商船學校	12年度	—	142.3	152.8	156.9	158.9	161.1	—	—	—	—	—
	13年度	—	147.8	151.9	157.9	159.9	161.1	—	—	—	—	—
	14年度	144.8	148.5	155.3	162.1	160.2	160.8	—	—	—	—	—
	15年度	—	—	—	152.1	159.3	161.7	—	—	—	—	—
職業學校	12年度	—	—	—	—	—	—	134.9	144.1	145.1	146.1	147.5
	13年度	—	—	—	—	—	—	137.7	144.8	147.3	148.6	147.8
	14年度	—	—	—	—	—	—	137.9	143.5	145.7	148.9	149.1
	15年度	—	—	—	—	—	—	139.9	144.8	148.5	148.7	150.8

備考 以下四表ノ年齢ハ十八年迄ニ止メタリ

第121表 中等學校生徒平均體重 (單位キログラム)

	男						女					
	十三年	十四年	十五年	十六年	十七年	十八年	十三年	十四年	十五年	十六年	十七年	十八年
師範學校	12年度	—	—	44.9	51.1	54.8	53.8	—	—	—	—	—
	13年度	—	—	47.5	51.6	56.5	56.7	—	—	—	—	—
	14年度	—	—	47.6	50.9	54.3	54.9	—	—	—	—	—
	15年度	—	—	46.1	50.2	54.7	55.1	—	—	—	—	—
女子師範學校	12年度	—	—	—	—	—	—	—	—	45.0	49.6	48.1
	13年度	—	—	—	—	—	—	—	—	46.3	48.0	49.7
	14年度	—	—	—	—	—	—	—	—	44.9	50.8	48.4
	15年度	—	—	—	—	—	—	—	—	46.8	49.7	51.4
中學校	12年度	34.0	38.0	44.3	49.6	52.6	53.7	—	—	—	—	—
	13年度	34.0	38.9	44.3	49.5	52.9	54.1	—	—	—	—	—
	14年度	34.2	39.6	44.6	49.4	53.0	54.9	—	—	—	—	—
	15年度	34.1	38.8	44.9	49.3	52.4	54.6	—	—	—	—	—
高等女學校	12年度	—	—	—	—	—	—	34.4	39.2	42.6	45.3	49.7
	13年度	—	—	—	—	—	—	34.8	39.0	42.4	45.1	46.4
	14年度	—	—	—	—	—	—	35.3	39.9	42.5	45.0	46.3
	15年度	—	—	—	—	—	—	34.6	39.0	43.7	46.1	49.3
工業學校	12年度	—	—	42.8	48.1	50.9	53.1	—	—	—	—	—
	13年度	33.4	37.2	42.3	47.4	51.0	53.1	—	—	—	—	—
	14年度	33.8	38.0	43.1	47.2	51.2	52.0	—	—	—	—	—
	15年度	34.6	37.3	40.5	42.9	45.8	51.1	—	—	—	—	—
農業學校	12年度	31.9	36.1	41.2	46.0	50.0	52.1	32.4	38.1	41.7	44.3	46.4
	13年度	31.3	36.2	42.1	45.7	48.9	55.4	33.0	37.2	42.3	43.8	45.6
	14年度	32.2	35.5	42.3	47.4	51.6	54.0	33.8	37.4	41.7	45.3	47.7
	15年度	32.0	35.5	41.2	44.5	50.0	52.7	32.4	37.9	41.1	43.3	44.6
商業學校	12年度	33.5	37.7	44.1	49.8	51.6	53.2	—	—	—	—	—
	13年度	33.5	38.7	43.3	48.3	51.5	53.5	—	—	—	—	—
	14年度	33.0	37.8	43.4	48.1	50.6	53.3	—	—	—	—	—
	15年度	32.4	36.9	42.7	47.7	51.0	53.1	—	—	—	—	—
商船學校	12年度	—	35.5	44.8	49.6	53.7	57.5	—	—	—	—	—
	13年度	—	36.8	44.5	50.9	54.4	57.1	—	—	—	—	—
	14年度	36.6	41.8	49.8	50.0	54.2	55.8	—	—	—	—	—
	15年度	—	—	—	47.2	53.6	53.8	—	—	—	—	—
職業學校	12年度	—	—	—	—	—	—	33.0	41.2	41.1	42.8	44.2
	13年度	—	—	—	—	—	—	31.4	36.7	42.5	43.5	44.6
	14年度	—	—	—	—	—	—	32.3	38.8	42.6	45.9	47.1
	15年度	—	—	—	—	—	—	34.2	39.0	42.4	45.9	48.6



第122表 中等學校生徒平均胸圍 (單位センチメートル)

	男						女					
	十三年	十四年	十五年	十六年	十七年	十八年	十三年	十四年	十五年	十六年	十七年	十八年
師範學校	12年度	—	—	75.9	85.2	84.5	84.6	—	—	—	—	—
	13年度	—	—	76.8	79.6	84.4	84.3	—	—	—	—	—
	14年度	—	—	77.5	80.2	83.1	83.4	—	—	—	—	—
	15年度	—	—	75.2	79.0	82.7	82.7	—	—	—	—	—
	15年度	—	—	75.2	79.0	82.7	82.7	—	—	—	—	—
女子師範學校	12年度	—	—	—	—	—	—	—	75.5	79.9	78.2	80.0
	13年度	—	—	—	—	—	—	—	76.2	77.8	79.0	78.5
	14年度	—	—	—	—	—	—	—	75.7	79.2	76.4	79.9
	15年度	—	—	—	—	—	—	—	77.2	79.7	79.8	79.7
	15年度	—	—	—	—	—	—	—	77.2	79.7	79.8	79.7
中學校	12年度	68.6	71.9	75.4	79.7	82.1	83.1	—	—	—	—	—
	13年度	68.2	71.3	75.3	78.8	82.2	82.9	—	—	—	—	—
	14年度	69.3	72.4	76.0	80.1	82.6	84.3	—	—	—	—	—
	15年度	68.6	71.9	76.2	79.4	82.4	84.1	—	—	—	—	—
	15年度	68.6	71.9	76.2	79.4	82.4	84.1	—	—	—	—	—
高等學女學校	12年度	—	—	—	—	—	—	67.8	70.8	72.5	75.4	75.9
	13年度	—	—	—	—	—	—	69.6	71.1	73.5	75.7	77.2
	14年度	—	—	—	—	—	—	69.1	71.9	74.5	76.4	77.9
	15年度	—	—	—	—	—	—	68.5	71.5	75.7	76.9	77.8
	15年度	—	—	—	—	—	—	68.5	71.5	75.7	76.9	77.8
工業學校	12年度	—	—	74.8	78.3	79.6	81.5	—	—	—	—	—
	13年度	67.8	71.3	74.5	78.3	81.0	82.7	—	—	—	—	—
	14年度	68.6	71.5	75.2	77.5	81.5	82.5	—	—	—	—	—
	15年度	68.5	70.7	74.5	75.8	77.2	79.9	—	—	—	—	—
	15年度	68.5	70.7	74.5	75.8	77.2	79.9	—	—	—	—	—
農業學校	12年度	67.5	70.7	74.3	77.7	80.9	82.7	66.9	69.8	73.7	76.0	78.2
	13年度	67.0	71.0	74.1	77.8	80.3	86.2	67.1	71.0	74.0	75.3	76.6
	14年度	66.4	69.0	74.3	78.0	82.8	83.0	68.0	71.9	73.6	76.4	78.4
	15年度	67.1	69.6	74.3	76.4	80.5	82.4	67.3	72.2	73.9	74.7	75.8
	15年度	67.1	69.6	74.3	76.4	80.5	82.4	67.3	72.2	73.9	74.7	75.8
商業學校	12年度	67.2	71.4	74.9	77.7	80.8	82.7	—	—	—	—	—
	13年度	69.7	70.3	74.9	78.0	80.3	82.2	—	—	—	—	—
	14年度	68.2	71.1	75.8	76.7	81.9	83.9	—	—	—	—	—
	15年度	68.3	70.6	75.9	79.3	81.5	82.9	—	—	—	—	—
	15年度	68.3	70.6	75.9	79.3	81.5	82.9	—	—	—	—	—
商船學校	12年度	—	70.4	76.7	80.3	82.4	84.8	—	—	—	—	—
	13年度	—	76.0	77.2	81.4	83.6	85.8	—	—	—	—	—
	14年度	75.8	76.9	79.7	82.1	85.0	86.6	—	—	—	—	—
	15年度	—	—	77.4	81.2	82.0	—	—	—	—	—	—
	15年度	—	—	77.4	81.2	82.0	—	—	—	—	—	—
職業學校	12年度	—	—	—	—	—	—	66.1	70.2	73.1	75.4	77.1
	13年度	—	—	—	—	—	—	68.3	71.0	74.5	76.1	76.4
	14年度	—	—	—	—	—	—	66.3	71.0	74.5	76.8	77.9
	15年度	—	—	—	—	—	—	65.7	70.6	74.4	77.2	79.6
	15年度	—	—	—	—	—	—	65.7	70.6	74.4	77.2	79.6

第123表 中等學校生徒平均坐高 (單位センチメートル)

	男						女					
	十三年	十四年	十五年	十六年	十七年	十八年	十三年	十四年	十五年	十六年	十七年	十八年
師範學校	12年度	—	—	84.4	87.0	86.4	88.8	—	—	—	—	—
	13年度	—	—	84.1	86.3	86.9	89.0	—	—	—	—	—
	14年度	—	—	84.0	86.3	87.6	88.3	—	—	—	—	—
	15年度	—	—	83.3	84.7	88.0	87.8	—	—	—	—	—
	15年度	—	—	83.3	84.7	88.0	87.8	—	—	—	—	—
女子師範學校	12年度	—	—	—	—	—	—	—	—	83.2	83.0	83.5
	13年度	—	—	—	—	—	—	—	—	82.7	83.4	83.1
	14年度	—	—	—	—	—	—	—	—	81.8	83.6	83.7
	15年度	—	—	—	—	—	—	—	—	82.3	83.2	84.0
	15年度	—	—	—	—	—	—	—	—	82.3	83.2	84.0
中學校	12年度	76.5	79.4	83.2	86.4	87.2	88.5	—	—	—	—	—
	13年度	76.2	78.7	82.6	86.0	88.1	89.7	—	—	—	—	—
	14年度	77.3	79.9	82.9	85.2	87.6	89.7	—	—	—	—	—
	15年度	76.6	79.5	83.4	85.8	87.7	89.3	—	—	—	—	—
	15年度	76.6	79.5	83.4	85.8	87.7	89.3	—	—	—	—	—
高等學女學校	12年度	—	—	—	—	—	—	77.5	80.3	82.4	83.4	83.4
	13年度	—	—	—	—	—	—	77.9	80.3	81.8	83.0	83.1
	14年度	—	—	—	—	—	—	78.6	80.7	82.0	83.9	83.2
	15年度	—	—	—	—	—	—	78.2	80.9	82.2	83.8	84.2
	15年度	—	—	—	—	—	—	78.2	80.9	82.2	83.8	84.2
工業學校	12年度	—	—	82.1	85.7	87.6	89.3	—	—	—	—	—
	13年度	76.6	79.2	82.3	85.6	87.2	88.3	—	—	—	—	—
	14年度	76.7	79.3	81.5	85.4	88.4	87.2	—	—	—	—	—
	15年度	76.4	78.1	82.0	83.0	84.3	87.3	—	—	—	—	—
	15年度	76.4	78.1	82.0	83.0	84.3	87.3	—	—	—	—	—
農業學校	12年度	73.4	76.5	80.9	84.0	86.2	87.8	74.8	77.8	80.1	81.6	82.1
	13年度	74.6	77.7	81.9	84.0	85.9	89.1	76.6	77.8	79.8	81.7	82.0
	14年度	75.3	77.2	81.6	85.9	87.1	87.8	77.2	79.0	81.3	82.4	83.0
	15年度	75.8	77.5	80.8	82.7	86.0	87.6	76.3	79.0	79.8	81.8	83.3
	15年度	75.8	77.5	80.8	82.7	86.0	87.6	76.3	79.0	79.8	81.8	83.3
商業學校	12年度	75.7	79.0	82.9	85.2	87.5	88.4	—	—	—	—	—
	13年度	75.9	79.4	82.3	85.5	87.5	88.8	—	—	—	—	—
	14年度	75.8	79.2	83.0	85.6	88.2	89.0	—	—	—	—	—
	15年度	75.4	79.2	82.5	85.9	87.6	88.7	—	—	—	—	—
	15年度	75.4	79.2	82.5	85.9	87.6	88.7	—	—	—	—	—
商船學校	12年度	—	77.3	83.1	86.0	87.8	88.6	—	—	—	—	—
	13年度	—	80.6	82.1	84.2	87.4	89.1	—	—	—	—	—
	14年度	78.1	80.8	84.1	85.2	87.3	85.4	—	—	—	—	—
	15年度	—	—	—	83.4	87.1	86.8	—	—	—	—	—
	15年度	—	—	—	83.4	87.1	86.8	—	—	—	—	—
職業學校	12年度	—	—	—	—	—	—	75.4	78.5	81.0	81.6	82.2
	13年度	—	—	—	—	—	—	76.6	79.9	81.1	78.4	82.4
	14年度	—	—	—	—	—	—	75.8	79.3	81.2	82.5	83.1
	15年度	—	—	—	—	—	—	78.4	80.4	81.8	83.1	84.3
	15年度	—	—	—	—	—	—	78.4	80.4	81.8	83.1	84.3



公學費及公學ニ關スル收入

第124表 縣公學費ノ1 (總數)

Table with 10 columns: 師範學校, 中學校, 高等女學校, 實業學校(甲), 實業學校(乙), 青年學校教員養成所, 盲啞學校, 圖書館, 其他, 計. Rows for 昭和 11-15年度.

第125表 縣公學費ノ2 (師範學校)ノ一

Table with 11 columns: 教諭助教諭俸給, 訓導俸給, 其他ノ教員俸給, 保母俸給, 舍監俸給, 書記俸給, 學校醫當, 旅費, 雜給, 生徒給費. Rows for 昭和 11-15年度 and 師範學校, 女子師範學校.

第126表 縣公學費ノ3 (師範學校)ノ二

Table with 11 columns: 借地借家費, 圖書器械標本費, 器具費, 消耗品費, 新管費, 修繕費, 其他, 計, 經常部, 臨時部. Rows for 昭和 11-15年度 and 師範學校, 女子師範學校.

第127表 縣公學費ノ4 (中學校)ノ一

Table with 11 columns: 學校長俸給, 教諭助教諭俸給, 其他ノ教員俸給, 舍監俸給, 書記俸給, 學校醫當, 旅費, 雜給, 借地借家費. Rows for 昭和 11-15年度 and 松山, 宇和島, 西條, 今治, 大洲, 三島, 北條中學校.

第128表 縣公學費ノ5 (中學校)ノ二

Table with 11 columns: 圖書器械標本費, 器具費, 消耗品費, 新管費, 修繕費, 其他ノ費, 計, 經常部, 臨時部. Rows for 昭和 11-15年度 and 松山, 宇和島, 西條, 今治, 大洲, 三島, 北條中學校.

第129表 縣公學費ノ6 (高等女學校)ノ一

Table with 10 columns: 學校長俸給, 教諭助教諭俸給, 其他ノ教員俸給, 舍監俸給, 書記俸給, 學校醫當, 旅費, 雜給. Rows for 昭和 11-15年度 and 松山, 宇和島, 西條, 今治, 大洲, 川之江, 八幡濱, 東宇和, 宇和島, 新居濱高等女學校.

第130表 縣公學費ノ7 (高等女學校)ノ二

Table with 11 columns: 圖書器械標本費, 器具費, 消耗品費, 借地借家費, 新管費, 修繕費, 其他ノ費, 計, 經常部, 臨時部. Rows for 昭和 11-15年度 and 松山, 宇和島, 西條, 今治, 大洲, 川之江, 八幡濱, 東宇和, 宇和島, 新居濱高等女學校.



第131表 縣公學費ノ8 (甲種實業學校)ノ一

Table with columns for school type, year, and various fee categories like '校長俸給', '教諭助教諭俸給', '其他ノ教員俸給', etc.

第132表 縣公學費ノ9 (甲種實業學校)ノ二

Table with columns for school type, year, and various fee categories like '圖書器械標本費', '器具費', '消耗品費', etc.

第133表 縣公學費ノ10 (乙種實業學校)ノ一

Table with columns for school type, year, and various fee categories like '校長俸給', '教諭助教諭俸給', '其他ノ教員俸給', etc.

第134表 縣公學費ノ11 (乙種實業學校)ノ二

Table with columns for school type, year, and various fee categories like '圖書器械標本費', '器具費', '消耗品費', etc.

第135表 縣公學費ノ12 (青年學校教員養成所)

Table with columns for school type, year, and various fee categories like '所長俸給', '教諭助教諭俸給', '書記俸給', etc.

第136表 縣公學費ノ13 (盲啞學校)ノ一

Table with columns for school type, year, and various fee categories like '校長俸給', '教諭助教諭俸給', '其他ノ教員俸給', etc.

第137表 縣公學費ノ14 (盲啞學校)ノ二

Table with columns for school type, year, and various fee categories like '器具費', '消耗品費', '新營費', etc.

第138表 縣公學費ノ15 (圖書館)

Table with columns for school type, year, and various fee categories like '司書俸給', '書記俸給', '旅費', etc.



第139表 縣公學費ノ16 (其ノ他)

Table with 13 columns: 學給旅費, 雜給, 借地借家費, 生徒給費, 圖書器標本費, 器具費, 消耗品費, 新管費, 其他ノ諸費, 計, 內 (經常部, 臨時部). Rows for 昭和11-15年度.

第140表 縣公學ニ關スル收入ノ1 (總數)

Table with 10 columns: 師範學校, 中學校, 高等女學校, 實業學校(甲), 實業學校(乙), 青年學校教員養成所, 盲啞學校, 圖書館, 其他, 計. Rows for 昭和11-15年度.

第141表 縣公學ニ關スル收入ノ2 (師範學校)

Table with 6 columns: 授業料, 保育料, 學校基本財産ヨリ生スル收入, 雜收入, 國庫補助, 計. Rows for 昭和11-15年度 and 師範學校, 女子師範學校.

備考 國庫補助ハ兩校ニ保ルモノナリ

第142表 縣公學ニ關スル收入ノ3 (中學校)

Table with 5 columns: 授業料, 國庫補助, 雜收入, 計. Rows for 昭和11-15年度 and various middle schools.

備考 雜收入ノ内X印ハ寄付示金ヲス

第143表 縣公學ニ關スル收入ノ4 (高等女學校)

Table with 5 columns: 授業料, 寄附金, 雜收入, 計. Rows for 昭和11-15年度 and various high schools.

第144表 縣公學ニ關スル收入ノ5 (甲種實業學校)

Table with 6 columns: 授業料, 寄附金, 學校基本財産ヨリ生スル收入, 雜收入, 國庫補助, 計. Rows for 昭和11-15年度 and various vocational schools.

第145表 縣公學ニ關スル收入ノ6 (乙種實業學校)

Table with 5 columns: 授業料, 寄附金, 雜收入, 國庫補助, 計. Rows for 昭和11-15年度 and various vocational schools.



第146表 縣公學ニ關スル收入ノ7 (青年學校教員養成所)

	國庫補助	雜收入	計
昭和 11年度	600	755	1,355
" 12年度	566	2,031	2,597
" 13年度	5,600	2,342	7,942
" 14年度	9,500	2,646	12,146
" 15年度	14,200	2,665	16,865
青年學校教員養成所	14,200	2,653	16,853
青年學校水産教員養成所		12	12

第147表 縣公學ニ關スル收入ノ8 (盲啞學校)

	國庫補助	雜收入	計
昭和 11年度	1,740	223	1,963
" 12年度	2,671	166	2,837
" 13年度	—	171	3,149
" 14年度	3,287	216	3,503
" 15年度	3,491	281	3,772

第148表 縣公學ニ關スル收入ノ9 (圖書館)

	國庫補助	閱覽料	寄附金	雜收入	計
昭和 11年度	—	737	5,000	384	6,121
" 12年度	1,600	747	5,000	216	7,563
" 13年度	350	678	5,000	125	6,153
" 14年度	—	745	—	458	1,203
" 15年度	500	801	—	259	1,506

第149表 縣公學ニ關スル收入ノ10 (其ノ他)

	基本財産ヨリ生スル收入	雜收入	國庫補助	寄附金	計
昭和 11年度	2,963	6,492	66,000	—	75,455
" 12年度	2,780	7,198	77,100	—	87,078
" 13年度	2,691	6,574	78,100	—	87,365
" 14年度	2,746	8,140	19,676	1,000,000	1,030,562
" 15年度	1,014	9,307	1,825,153	—	1,835,474

第150表 市町村公學費ノ1 (總數)

	小學校	中學校	高等 女子學校	實業學校		青年學校	各種學校	幼稚園	圖書館	其他	計
				甲種程度	乙種程度						
昭和11年度	4,954,835	65,249	36,485	29,785	7,820	499,809	11,850	8,366	9,483	53,942	5,677,624
" 12年度	5,108,177	66,618	45,974	41,417	23,583	535,067	11,580	7,545	9,525	108,820	5,958,306
" 13年度	4,821,396	59,764	49,538	33,929	25,378	568,619	11,498	7,218	11,919	90,493	5,679,752
" 14年度	4,756,193	80,450	44,365	43,477	88,179	640,543	13,707	7,512	12,342	360,952	6,047,720
" 15年度	1,803,127	380,456	—	103,836	—	813,658	74,106	8,673	14,183	133,107	3,331,146
溫泉郡	163,997	—	—	—	—	93,974	1,748	—	—	4,976	264,695
溫湯郡	182,257	—	—	—	—	78,063	—	—	768	3,111	264,199
新居郡	51,048	—	—	—	—	32,063	6,984	—	—	2,688	92,783
新居郡	114,416	—	—	—	—	56,155	—	—	—	7,240	177,811
新居郡	112,859	—	—	16,691	—	51,564	—	—	—	4,704	185,818
上伊予郡	68,823	—	—	—	—	35,820	—	—	—	3,595	108,238
伊予郡	115,956	—	—	—	—	55,410	—	—	145	3,636	175,147
西予郡	125,295	—	—	—	—	64,726	65,374	1,302	—	5,429	262,186
東予郡	117,742	—	—	48,330	—	48,524	—	—	—	2,754	217,350
東予郡	100,167	—	—	—	—	58,429	—	—	—	3,076	161,672
北宇和郡	134,257	9,982	—	—	—	70,293	—	—	—	3,167	217,699
南宇和郡	47,235	—	—	—	—	21,922	—	—	—	3,114	72,271
松山市	127,508	—	—	—	—	62,667	2,799	—	1,352	21,799	216,125
今治市	119,904	—	—	—	—	30,717	—	—	3,935	4,658	159,214
宇和島市	84,542	—	—	38,815	—	18,512	4,512	—	—	849	147,230
八幡濱市	55,457	—	—	—	—	14,341	—	—	—	339	70,137
新居濱市	81,664	317,315	—	—	—	20,478	—	—	7,983	55,622	483,062
市町村學校組合	—	53,159	—	—	—	—	—	—	—	2,350	55,509

第151表 市町村公學費ノ2 (小學校)ノ一

	訓導俸給	准訓導俸給	代用教員俸給	學校醫手當	旅費	雜給	兒童給費	借地借家費	圖書器備本費
昭和11年度	3,174,001	11,299	106,098	19,218	66,258	78,168	43,507	30,258	74,279
" 12年度	3,253,342	11,225	126,147	20,260	72,497	85,043	48,161	34,867	77,180
" 13年度	3,255,704	15,632	163,369	20,295	74,302	85,040	50,465	34,856	76,516
" 14年度	3,283,259	9,399	200,425	20,923	80,824	88,551	50,379	42,262	74,967
" 15年度	—	—	—	21,901	110,317	138,995	53,687	43,989	84,929
溫泉郡	—	—	—	1,932	8,064	15,248	2,987	5,983	6,671
溫湯郡	—	—	—	1,620	10,345	17,089	6,875	2,199	8,332
新居郡	—	—	—	610	4,124	5,325	694	3,064	4,234
新居郡	—	—	—	2,264	8,131	11,007	517	5,921	6,125
新居郡	—	—	—	1,271	9,361	4,881	2,265	3,751	4,876
上伊予郡	—	—	—	613	8,473	2,200	2,813	718	4,986
伊予郡	—	—	—	1,431	4,532	10,715	3,602	3,301	12,148
西予郡	—	—	—	1,878	8,443	6,125	3,398	3,737	4,711
東予郡	—	—	—	1,107	9,626	5,882	4,528	1,800	5,352
東予郡	—	—	—	984	10,417	8,152	5,256	2,546	4,671
北宇和郡	—	—	—	1,205	14,214	8,457	6,054	3,938	6,747
南宇和郡	—	—	—	592	5,416	3,103	1,242	262	3,039
松山市	—	—	—	3,884	1,999	15,376	5,420	2,425	2,632
今治市	—	—	—	887	2,324	9,635	3,639	2,641	1,684
宇和島市	—	—	—	548	1,365	4,745	1,985	859	3,350
八幡濱市	—	—	—	300	1,419	5,787	2,328	592	2,705
新居濱市	—	—	—	775	2,064	5,268	84	252	2,666



第152表 市町村公學費ノ3 (小學校)ノ二

Table with 12 columns: 器具費, 消耗品費, 新營費, 修繕費, 教員住宅材料及住宅賃借料, 教員住宅建築費, 其他ノ費, 計, 經常部, 臨時部. Rows include 昭和11年度 to 15年度 and various municipalities like 温泉郡, 新居郡, etc.

第153表 市町村公學費ノ4 (中學校)

Table with 12 columns: 學校長俸給, 教諭助教諭俸給, 其他ノ教員俸給, 書記俸給, 學校醫手當, 旅費, 雜給, 圖書器機標本費, 器具費, 消耗品費, 新營費, 修繕費, 其他ノ諸費, 計, 經常部, 臨時部. Rows include 昭和11年度 to 15年度 and schools like 新居濱中學校, 吉田中學校, etc.

第154表 市町村公學費ノ5 (甲種實業學校)

Table with 12 columns: 學校長俸給, 教諭助教諭俸給, 其他ノ教員俸給, 書記俸給, 學校醫手當, 旅費, 雜給, 借借家賃, 生徒給費, 圖書器機標本費, 器具費, 消耗品費, 新營費, 修繕費, 其他ノ諸費, 計, 經常部, 臨時部. Rows include 昭和11年度 to 15年度 and schools like 宇和島商業學校, 三島高等實科女學校, etc.

第155表 市町村公學費ノ6 (青年學校)ノ一

Table with 12 columns: 學校長俸給, 教諭助教諭俸給, 其他ノ教員俸給, 教諭助教諭心得手當, 指導員手當, 書記俸給, 學校醫手當, 旅費, 雜給, 借地借家賃. Rows include 昭和11年度 to 15年度 and municipalities like 温泉郡, 新居郡, etc.

第156表 市町村公學費ノ7 (青年學校)ノ二

Table with 12 columns: 住宅料及住宅賃借料, 圖書器機標本費, 器具費, 消耗品費, 新營費, 修繕費, 其他ノ諸費, 計, 經常部, 臨時部. Rows include 昭和11年度 to 15年度 and municipalities like 温泉郡, 新居郡, etc.

考 備 本表ハ宇和島商業學校ニ係ルモノ



第157表 市町村公學費ノ8 (小學校ニ類スル各種學校)

Table with 15 columns: 訓導傳給, 代用教員傳給, 學校手當, 旅費, 雜給, 借地借家費, 住宅料及住宅賃借料, 圖書器機標本費, 器具費, 消耗品費, 新營費, 修繕費, 其他ノ諸費, 計, 内 (經常部, 臨時部). Rows include 昭和11年度 to 15年度 and 温泉郡, 泉郡, 郡, 多郡.

第158表 市町村公學費ノ9 (幼稚園)

Table with 15 columns: 園長保傳給, 園醫手當, 旅費, 雜給, 借地借家費, 圖書器機標本費, 器具費, 消耗品費, 新營費, 修繕費, 其他ノ諸費, 計, 内 (經常部, 臨時部). Rows include 昭和11年度 to 15年度 and 松山市, 宇和島市, 多郡.

第159表 市町村公學費ノ10 (圖書館)

Table with 15 columns: 館長傳給, 司書傳給, 書記傳給, 旅費, 雜給, 圖書器機標本費, 器具費, 消耗品費, 修繕費, 其他ノ諸費, 計, 内 (經常部, 臨時部). Rows include 昭和11年度 to 15年度 and 龍智郡, 伊豫郡, 松山市, 今治市, 新居濱市.

第160表 市町村公學費ノ11 (其ノ他)

Table with 11 columns: 學務委員費, 教育委託料, 補助 (青年團, 教育會, 其他補助), 教育學藝ニ關スル資金積立, 其他ノ他費, 計, 内 (經常部, 臨時部). Rows include 昭和11年度 to 15年度 and 温泉郡, 泉郡, 郡, 多郡, 上伊予郡, 北南松今字, 八幡新居.

第161表 市町村公學ニ關スル收入ノ1 (總數)

Table with 11 columns: 小學校, 中學校, 高等女學校, 實業學校 (甲種, 乙種), 青年學校, 各種學校, 幼稚園, 圖書館, 其他, 計. Rows include 昭和11年度 to 15年度 and 温泉郡, 泉郡, 郡, 多郡, 上伊予郡, 北南松今字, 八幡新居.



第 162 表 市町村公學ニ關スル收入ノ 2 (小學校)

Table with 13 columns: 授業料, 寄附金, 學校基本財産收入, 教育學務ニ關スル資金收入及獨立金利息, 雜收入, 縣補助, 學校給食臨時施設費補助, 教育費國庫補助, 現行國庫補助, 臨時國庫補助, 臨時國庫補助, 臨時國庫補助, 臨時國庫補助, 臨時國庫補助, 臨時國庫補助, 臨時國庫補助, 計. Rows include years 11-15 and various municipalities like 温泉郡, 泉郡, etc.

第 163 表 市町村公學ニ關スル收入ノ 3 (中學校)

Table with 6 columns: 授業料, 寄附金, 雜收入, 縣費補助, 國庫補助, 計. Rows include years 11-15 and specific schools like 町立吉田中學校, 市立新居濱中學校, etc.

第 164 表 市町村公學ニ關スル收入ノ 4 (甲種實業學校)

Table with 6 columns: 授業料, 寄附金, 學校基本財産收入, 雜收入, 縣費補助, 國庫補助, 計. Rows include years 11-15 and municipalities like 宇摩郡, 西宇和郡, etc.

備考 本表ハ昭和九年度ヨリ宇和島市立ニ係ルモノナリ

第 165 表 市町村公學ニ關スル收入ノ 5 (青年學校)

Table with 10 columns: 授業料, 寄附金, 學校基本財産收入, 雜收入, 國庫補助, 縣費補助, 計. Rows include years 11-15 and municipalities like 温泉郡, 泉郡, etc.

第 166 表 市町村公學ニ關スル收入ノ 6 (小學校ニ類スル各種學校)

Table with 5 columns: 授業料, 寄附金, 雜收入, 計. Rows include years 11-15 and municipalities like 温泉郡, 泉郡, etc.

第 167 表 市町村公學ニ關スル收入ノ 7 (幼稚園)

Table with 5 columns: 保育料, 寄附金, 雜收入, 計. Rows include years 11-15 and municipalities like 喜多郡, 山和郡, etc.



第 168 表 市町村公學ニ關スル收入ノ 8 (圖書館)

	基本財産收入	寄附金	無費補助	雑收入	計
昭和 11 年度	65	88	330	5	488
" 12 年度	67	81	339	6	493
" 13 年度	—	87	331	109	592
" 14 年度	68	246	338	119	771
" 15 年度	—	—	—	—	—
越 智 郡	—	150	15	—	165
伊 豫 郡	—	96	15	—	111
松 山 市	—	—	55	—	55
今 治 市	68	—	120	2	190
新 居 濱 市	—	—	133	117	250

第 169 表 市町村公學ニ關スル收入ノ 9 (其ノ他)

	教育委託料	教育學費ニ關スル資金收入	寄附金	雑收入	計
昭和 11 年度	—	62	26,631	7,052	33,745
" 12 年度	—	227	35,533	6,665	42,425
" 13 年度	—	311	22,250	8,045	30,606
" 14 年度	6,571	823	48,810	566	56,770
" 15 年度	4,976	1,001	24,904	552	31,433
福 泉 郡	92	9	1,015	—	1,116
越 智 郡	—	4	—	—	4
新 居 濱 市	187	37	—	—	224
宇 和 島 市	170	217	—	—	387
上 野 大 野 郡	210	35	—	—	245
伊 豫 郡	86	465	1,000	—	1,551
伊 豫 郡	70	90	80	—	240
宇 和 島 市	1,284	—	1,338	—	2,622
西 宇 和 郡	—	—	—	65	65
東 宇 和 郡	—	9	—	—	9
北 宇 和 郡	—	43	—	—	43
宇 和 島 市	2,877	—	—	—	2,877
今 治 市	—	—	—	222	222
宇 和 島 市	—	—	—	73	73
宇 和 島 市	—	—	—	19	19
八 幡 濱 市	—	—	—	—	—
新 居 濱 市	—	—	—	—	—
市町村學校組合	—	—	21,471	35	21,506

教 育 財 産

第 170 表 縣 公 學 資 産 ノ 1 (總 數)

	土地坪數		建物坪數		敷地價額	附屬地價額	建物價額	圖書價額	器械標本價額	器具價額	價額計
	敷地	附屬地	教場	其他							
昭和 11 年度末	170,367	15,638	15,543	29,455	1,726,960	37,944	2,443,778	231,312	433,833	568,128	5,441,955
" 12 年度末	169,568	15,930	15,845	29,600	1,722,994	40,409	2,556,293	244,732	451,835	582,966	5,599,228
" 13 年度末	187,827	22,471	17,306	31,737	1,935,074	67,081	2,787,431	260,546	484,280	626,207	6,160,619
" 14 年度末	193,824	21,375	17,974	32,518	2,082,016	62,665	2,993,608	264,674	606,879	677,407	6,666,249
" 15 年度末	206,809	31,410	19,800	36,069	2,483,975	82,315	3,308,617	258,238	720,133	715,636	7,568,914

第 171 表 縣 公 學 資 産 ノ 2 (師範學校)

	土地坪數		建物坪數		敷地價額	附屬地價額	建設價額	圖書價額	器械標本價額	器具價額	價額計
	敷地	附屬地	教場	其他							
昭和 11 年度末	28,343	43	2,836	4,063	342,552	129	230,685	39,278	65,365	118,646	796,658
" 12 年度末	28,343	43	2,841	4,063	342,552	129	234,660	39,503	63,976	119,338	803,158
" 13 年度末	28,343	43	2,841	4,111	342,552	129	239,660	40,115	68,014	120,856	812,328
" 14 年度末	28,343	43	2,850	4,111	342,552	—	239,930	40,842	71,449	123,872	818,774
" 15 年度末	28,343	43	2,850	4,111	355,675	129	239,930	40,842	74,122	125,612	836,310
師範學校	18,343	—	1,888	2,271	255,675	—	124,770	25,443	49,022	64,893	519,808
女子師範學校	10,000	43	962	1,840	100,000	129	115,160	15,399	25,100	60,719	316,507

第 172 表 縣 公 學 資 産 ノ 3 (中學校)

	土地坪數		建物坪數		敷地價額	附屬地價額	建物價額	圖書價額	器械標本價額	器具價額	價額計
	敷地	附屬地	教場	其他							
昭和 11 年度末	44,597	3,054	3,467	6,946	429,220	17,354	696,242	50,534	133,231	144,151	1,470,732
" 12 年度末	43,962	3,084	3,488	6,840	471,783	17,944	754,747	51,619	135,651	146,528	1,578,272
" 13 年度末	50,025	2,784	4,012	7,788	567,918	17,244	760,904	60,141	147,075	196,997	1,723,279
" 14 年度末	50,025	2,784	4,012	7,816	585,849	17,900	861,929	61,644	149,729	172,843	1,848,894
" 15 年度末	51,075	3,594	4,280	7,892	585,869	17,900	937,771	62,564	154,123	175,067	1,933,294
松 山 中 學 校	10,510	30	998	1,317	210,200	590	220,520	9,079	15,603	49,719	505,711
宇 和 島 中 學 校	8,137	—	577	931	162,940	—	89,290	14,750	24,332	27,694	319,006
西 條 中 學 校	7,268	—	528	1,312	42,775	—	89,634	9,520	26,978	19,858	188,765
今 治 中 學 校	9,320	656	700	1,507	37,280	2,624	161,111	6,400	48,100	11,400	266,915
大 洲 中 學 校	3,277	2,908	430	840	22,939	14,686	78,977	8,533	19,858	10,054	155,047
三 島 中 學 校	6,500	—	523	1,009	13,600	—	189,945	6,046	8,610	33,325	251,325
北 條 中 學 校	6,063	—	524	976	96,135	—	108,294	8,236	10,642	23,017	246,324



第 173 表 縣公學資產 / 4 (高等女學校)

Table with columns: 土地坪數, 建物坪數, 數地, 附屬地, 建物價額, 圖書價額, 器械標本價額, 器具價額, 價額計. Rows include 昭和 11-15 年度末 and various schools like 松山高等女學校.

第 174 表 縣公學資產 / 5 (甲種實業學校)

Table with columns: 土地坪數, 建物坪數, 數地, 附屬地, 建物價額, 圖書價額, 器械標本價額, 器具價額, 價額計. Rows include 昭和 11-15 年度末 and schools like 松山農林學校.

第 175 表 縣公學資產 / 6 (乙種實業學校)

Table with columns: 土地坪數, 建物坪數, 數地, 附屬地, 建物價額, 圖書價額, 器械標本價額, 器具價額, 價額計. Rows include 昭和 11-15 年度末 and schools like 新居農學校.

第 176 表 縣公學資產 / 7 (盲啞學校)

Table with columns: 土地坪數, 建物坪數, 數地, 附屬地, 建物價額, 圖書價額, 器械標本價額, 器具價額, 價額計. Rows include 昭和 11-15 年度末.

第 177 表 縣公學資產 / 8 (青年學校教員養成所)

Table with columns: 數地坪數, 建物坪數, 數地價額, 建物價額, 圖書價額, 器械標本價額, 器具價額, 價額計. Rows include 昭和 11-15 年度末 and 青年學校教員養成所.

第 178 表 縣公學資產 / 9 (圖書館)

Table with columns: 數地坪數, 建物坪數, 數地價額, 建物價額, 圖書價額, 器具價額, 價額計. Rows include 昭和 11-15 年度末.

第 179 表 市町村公學資產 / 1 (總數)

Table with columns: 土地坪數, 建物坪數, 數地, 附屬地, 建物價額, 圖書價額, 器械標本價額, 器具價額, 價額計. Rows include 昭和 11-15 年度末 and various municipalities like 松本市, 新居市.



第180表 市町村公學資産ノ2 (小學校)

Table with 11 columns: 土地坪數, 建物坪數, 敷地價額, 附屬地價額, 建物價額, 圖書價額, 器械標本價額, 器具價額, 價額計. Rows include 昭和11年度末 through 15年度末, and various municipalities like 泉郡, 桑野郡, etc.

第181表 市町村公學資産ノ3 (中學校)

Table with 11 columns: 土地坪數, 建物坪數, 敷地價額, 附屬地價額, 建物價額, 圖書價額, 器械標本價額, 器具價額, 價額計. Rows include 昭和11年度末 through 15年度末, and municipalities like 吉田, 越智, etc.

備考 本表ハ町立吉田中學校及越智中學校ノ兩校ナリシモ、昭和十二年度ヨリ吉田中學校ハ縣立工業學校ニ組織變更ノ爲昭和十二年度末ヨリハ越智中學校ノミトナリタリ

第182表 市町村公學資産ノ4 (甲種實業學校)

Table with 11 columns: 土地坪數, 建物坪數, 敷地價額, 附屬地價額, 建物價額, 圖書價額, 器械標本價額, 器具價額, 價額計. Rows include 昭和11年度末 through 15年度末, and schools like 宇和島商業學校, 三島高等實科女學校, etc.

第183表 市町村公學資産ノ5 (青年學校)

Table with 11 columns: 土地坪數, 建物坪數, 敷地價額, 附屬地價額, 建物價額, 圖書價額, 器械標本價額, 器具價額, 價額計. Rows include 昭和11年度末 through 15年度末, and municipalities like 泉郡, 桑野郡, etc.

第184表 市町村公學資産ノ6 (小學校ニ類スル各種學校)

Table with 11 columns: 敷地坪數, 建物坪數, 敷地價額, 建物價額, 圖書價額, 器械標本價額, 器具價額, 價額計. Rows include 昭和11年度末 through 15年度末, and municipalities like 泉郡, 桑野郡, etc.

第185表 市町村公學資産ノ7 (幼稚園)

Table with 11 columns: 敷地坪數, 建物坪數, 敷地價額, 建物價額, 圖書價額, 器械標本價額, 器具價額, 價額計. Rows include 昭和11年度末 through 15年度末, and municipalities like 喜多山郡, 宇和島市, etc.



第 186 表 市町村公學資産ノ 8 (圖書館)

	土地坪數		建物坪數		敷地價額	附屬地價額	建物價額	圖書價額	器械標本價額	器具價額	價額計
	敷地	附屬地	閱覽室	其他							
昭和 11年度末	124	6	209	66	1,882	21	18,279	66,917	19	4,954	92,072
" 12年度末	159	—	195	79	2,545	—	16,790	68,807	23	5,125	93,290
" 13年度末	159	—	195	79	11,185	—	17,060	74,121	25	5,218	107,609
" 14年度末	159	—	195	79	11,185	—	17,060	78,521	25	5,528	112,319
" 15年度末	159	—	195	79	11,185	—	17,060	84,569	55	5,599	118,468
總計	—	—	10	—	—	—	230	2,648	—	250	3,398
伊賀市	—	—	20	—	—	—	1,170	3,120	—	420	4,710
山治市	39	—	19	9	1,585	—	840	6,008	—	225	8,658
新居濱市	—	—	110	21	—	—	12,270	54,000	—	2,700	68,970
居濱市	120	—	36	49	9,600	—	2,550	18,793	55	1,734	37,732

第 187 表 市町村公學資産ノ 9 (其ノ他)

	土地坪數		建物坪數		土地價額	建物價額	圖書價額	器具價額	價額計
	敷地	附屬地	閱覽室	其他					
昭和 11年度末	119	91	1,810	2,300	4,480	200	8,790		
" 12年度末	119	91	1,889	2,100	4,644	200	8,833		
" 13年度末	79	56	1,759	500	4,136	626	7,024		
" 14年度末	79	56	1,759	500	9,292	200	1,751		
" 15年度末	79	56	1,759	500	9,541	200	12,001		
喜多郡	79	56	1,759	500	2,617	200	5,076		
伊賀市	—	—	—	—	1,424	—	1,424		
北伊賀郡	—	—	—	—	5,500	—	5,500		

第 188 表 縣立學校基本財産總額

	學校基本財産						現金及有價證券價額	金額價額計
	土地坪數			土地價額				
	田	畑	山林	田	畑	山林		
昭和 11年度末	15,832	5,729	72,132	87,010	159,142	173,079	332,221	
" 12年度末	15,832	5,729	72,132	87,010	159,142	172,911	332,053	
" 13年度末	15,832	5,729	72,132	87,010	159,142	173,031	332,173	
" 14年度末	15,832	5,729	73,987	89,765	163,752	175,177	338,929	
" 15年度末	15,832	5,729	75,397	91,978	167,375	173,700	341,075	
師範學校	—	—	—	—	—	50	50	
縣立學校共通	15,832	5,729	75,397	91,978	167,375	173,650	341,025	

第 189 表 市町村學校基本財産及積立金ノ 1 (總數) (坪數)

	基本財産						建物坪數	
	土地					計		
	田	畑	森	林	原野			其他土地
昭和 11年度末	40,308	—	3,139,948	—	2,147	942	3,183,345	280
" 12年度末	39,325	—	2,870,169	—	2,147	852	2,912,493	252
" 13年度末	43,629	—	2,848,579	—	2,147	852	2,895,207	252
" 14年度末	47,017	—	2,608,702	—	2,147	745	2,658,611	639
" 15年度末	26,079	—	2,851,346	—	340	2,055	2,879,820	194
溫德周新字	532	—	414,908	—	—	—	415,440	—
泉智郡	5,354	—	153,409	—	—	—	158,763	—
桑居郡	3,766	—	82,533	—	—	—	86,299	—
浮穴郡	2,885	—	531,528	340	—	—	534,753	—
伊賀市	779	—	648,358	—	—	—	649,137	—
伊賀市	1,166	—	88,739	—	—	—	89,905	—
伊賀市	1,397	—	223,336	—	—	—	224,733	—
伊賀市	5,354	—	413,896	—	267	—	419,517	92
伊賀市	395	—	53,054	—	—	—	53,449	—
伊賀市	981	—	42,799	—	—	—	43,780	—
北伊賀郡	—	—	104,762	—	—	—	104,762	—
北伊賀郡	—	—	85,800	—	—	—	85,800	—
北伊賀郡	—	—	—	—	—	1,788	1,788	—
北伊賀郡	1,900	—	4,359	—	—	—	6,259	—
北伊賀郡	1,030	—	2,986	—	—	—	4,016	102
入幡居濱市	—	—	—	—	—	—	—	—
入幡居濱市	—	—	879	—	—	—	879	—
市町村學校組合	540	—	—	—	—	—	540	—

第 190 表 市町村學校基本財産及積立金ノ 2 (總數) (價額)

	基本財産							現金及有價證券價額	積立金	金額價額計
	土地建物及物品價額						計			
	田	畑	山	林	原野	其他土地				
昭和 11年度末	54,468	604,031	516	35,845	13,550	—	708,410	544,003	46,778	1,299,191
" 12年度末	43,226	623,208	516	35,620	12,220	—	714,790	530,690	60,886	1,305,366
" 13年度末	59,771	657,571	13,267	35,720	11,860	—	778,189	513,175	58,292	1,306,366
" 14年度末	55,216	705,887	521	34,870	21,069	—	817,563	544,280	74,671	1,436,494
" 15年度末	52,306	770,215	160	75,330	9,672	—	907,683	673,100	151,725	1,732,508
溫德周新字	1,595	163,332	—	—	—	—	164,927	46,188	32,737	243,852
泉智郡	9,605	31,153	—	—	—	—	40,758	207,009	27,970	275,737
桑居郡	3,830	15,530	—	—	—	—	19,360	39,568	1,337	60,265
浮穴郡	2,570	58,790	160	—	—	—	61,520	49,599	10,731	121,850
伊賀市	630	110,558	—	—	—	—	111,188	13,463	17,334	141,985
伊賀市	1,260	34,000	—	—	—	—	35,260	5,383	—	40,643
伊賀市	2,555	53,555	—	—	—	—	56,110	41,748	—	97,858
伊賀市	16,480	177,480	—	3,800	1,000	—	198,760	47,647	29,820	276,227
伊賀市	1,669	46,000	—	—	—	—	47,669	16,030	4,427	68,126
伊賀市	1,400	11,974	—	—	—	—	13,374	31,702	13,874	58,950
北伊賀郡	—	51,622	—	—	—	—	51,622	68,879	3,195	123,696
北伊賀郡	—	572	—	—	—	—	572	818	300	1,690
北伊賀郡	—	—	71,530	—	—	—	71,530	47,739	10,000	129,269
北伊賀郡	1,860	12,000	—	—	—	—	13,860	48,879	—	62,739
北伊賀郡	1,292	1,891	—	—	—	—	11,855	8,448	—	20,303
入幡居濱市	—	—	—	—	—	—	—	—	—	—
入幡居濱市	—	1,758	—	—	—	—	1,758	—	—	1,758
市町村學校組合	7,560	—	—	—	—	—	7,560	—	—	7,560



第 191 表 市町村學校基本財産及積立金ノ3 (小學校) (坪數)

Table with columns for land types (田, 畑, 山, 林, 原野, 其他土地) and building area (建物坪數). Rows include years from 11 to 15 and various municipalities like 温 泉 郡, 上 浮 穴 郡, etc.

第 192 表 市町村學校基本財産及積立金ノ4 (小學校) (價額)

Table with columns for asset categories (土地, 建物, 其他物品) and valuation (現金及有價証券價額, 積立金, 金額價計). Rows include years from 11 to 15 and municipalities like 温 泉 郡, 上 浮 穴 郡, etc.

第 193 表 市町村學校基本財産及積立金ノ5 (其ノ他) (坪數價額)

Table with columns for land types (田, 畑, 山, 林, 其他土地, 建物) and valuation (現金及有價証券價額, 積立金, 金額價計). Rows include years from 11 to 15 and municipalities like 松 山 市, 今 治 市, etc.

第 194 表 縣 教 育 資 金

Table with columns for income (前年度繰越金, 國庫交付金, 本年度返納金, 資金利息収入, 計) and expenditure (本年度貸付金, 普通教育費, 小教員疾病療治料, 翌年度繰越金, 計). Rows include years from 11 to 15.

備 考 以下三表に翌年度繰越金ハ支出ニアラザルモ便宜上支出ノ部ニ加ヘタリ

第 195 表 兒 童 就 學 獎 勵 基 金

Table with columns for income (前年度繰越金, 國庫交付金, 資金利息, 縣費繰入, 其ノ他, 計) and expenditure (市町村補助金, 基金繰入, 翌年度繰越金, 計). Rows include years from 11 to 15.

備 考 收入其ノ他關ハ縣特別會計教育資金ヨリ繰入ナリ

第 196 表 男 女 青 年 團 體 事 業 獎 勵 基 金

Table with columns for income (前年度繰越金, 資金利息収入, 縣費繰入, 計) and expenditure (青年講習費, 翌年度繰越金, 計). Rows include years from 11 to 15.



### 加 俸 及 恩 給

第 197 表 市町村立小學校教員加俸資金收入

	收 入					支 出				
	前年度繰越金	國庫交付金	縣費繰入	資金ヨリ生ずル収入	翌年度繰上金	計	年功加俸	特別加俸	翌年度へ繰越	計
昭和11年度	7,315	40,544	33,847	684	—	82,390	69,211	9,716	3,463	82,390
" 12年度	3,463	40,305	33,847	433	1,473	79,521	69,865	9,656	—	79,521
" 13年度	—	40,261	37,867	509	—	78,637	69,358	9,279	—	78,637
" 14年度	—	40,265	37,071	232	—	77,568	68,689	8,879	—	77,568
" 15年度	—	52,530	38,927	439	—	91,896	79,674	9,891	2,331	91,896

第 198 表 市町村立小學校教員加俸ノ1 (總數) (三月一日)

	年 功 加 俸		特 別 加 俸		加 俸			
	加俸令第三條第二項ノ加俸		加俸令第七條第一項及第四項ノ加俸		加俸令第七條第三項及第四項ノ加俸			
	人 員	金 額	人 員	金 額	人 員	金 額		
昭和15年度	男	2,089	67,753*	2	46	161	91 * 5,184	1,938
	女	655	19,170	—	—	28	55 * 782	1,116
本科正教員	男	2,041	66,865*	2	46	155	86 * 5,076	1,848
	女	614	18,420	—	—	21	44 * 620	942
専科正教員	男	43	798	—	—	3	3 * 54	48
	女	37	678	—	—	6	11 * 150	174
准教員	男	5	90	—	—	3	2 * 54	42
	女	4	72	—	—	1	— * 12	—

備 考 以下四表中\*印ハ年功加俸ヲ受ケ更ニ特別加俸ヲ受ケル者ヲ示ス

第 199 表 市町村立小學校教員加俸ノ2 (本科正教員) (昭和十六年三月一日)

	年 功 加 俸		特 別 加 俸		加 俸		
	加俸令第三條第二項ノ加俸		加俸令第七條第一項及第四項ノ加俸		加俸令第七條第三項及第四項ノ加俸		
	人 員	金 額	人 員	金 額	人 員	金 額	
總 數 {男女}	2,041 614	66,865* 18,420	2	46	155 21	86 * 5,076 44 * 620	1,848 942
温泉郡 {男女}	264 64	8,535 1,920	—	—	2 1	— * 36 — * 18	— —
越智郡 {男女}	257 62	8,424 1,860	—	—	11 3	2 * 318 3 * 108	42 54
周桑郡 {男女}	100 27	3,263 810	—	—	7 —	4 * 174 —	84 24
新居郡 {男女}	134 60	4,370* 1,800	1	18	8 1	6 * 204 1 * 18	144 18
宇摩郡 {男女}	129 42	4,126* 1,260	1	28	20 1	9 * 594 2 * 18	204 36
上浮穴郡 {男女}	74 11	2,372 330	—	—	17 2	14 * 1,302 4 * 60	306 66
伊豫郡 {男女}	158 30	5,096 900	—	—	4 2	2 * 108 — * 42	42 —
喜多郡 {男女}	121 38	3,907 1,140	—	—	16 3	7 * 444 6 * 80	132 156
西宇和郡 {男女}	97 29	3,094 870	—	—	20 1	13 * 534 1 * 24	276 240
東宇和郡 {男女}	88 26	2,903 780	—	—	11 3	4 * 318 1 * 102	90 18
北宇和郡 {男女}	138 43	4,681 1,290	—	—	26 2	20 * 720 11 * 84	482 216
南宇和郡 {男女}	61 16	2,019 480	—	—	13 2	5 * 324 4 * 66	96 64
磐山市 {男女}	185 75	6,260 2,250	—	—	—	—	—
今治市 {男女}	79 26	2,728 780	—	—	—	—	—
宇和島市 {男女}	75 26	2,510 780	—	—	—	—	—
八幡濱市 {男女}	43 21	1,382 630	—	—	—	—	—
新居濱市 {男女}	38 18	1,195 540	—	—	—	—	—



第 200 表 市町村立小學校教員加俸ノ 3 (專科正教員) (昭和十六年三月一日)

	年 功 加 俸		特 別 加 俸				
	加俸令第三條第二項ノ加俸		加俸令第七條第一項及第四項ノ加俸		加俸令第七條第三項及第四項ノ加俸		
	人	金 額	人	金 額	人	金 額	
總 數 {男女}	43 37	798 678			* 3 * 6	3 * 54 11 * 150	48 174
温泉郡 {男女}	4 6	84 108					
能登郡 {男女}	6 6	108 108					
周桑郡 {男女}	6 2	108 36			* 1 * 1	1 * 18 * 36	18 —
新居郡 {男女}	10 1	180 18				1	12
宇摩郡 {男女}	2 2	36 36			* 1	* 24	—
上浮穴郡 {男女}	1 2	18 36			* 1 * 1	1 * 18 1 * 12	18 18
伊達郡 {男女}	1 2	30 36					—
喜多郡 {男女}	— 1	— 18				1	12
西字和郡 {男女}	2 4	36 84			* 1 * 2	* 18 * 42	— —
東字和郡 {男女}	3 1	54 18				3	42
北字和郡 {男女}	2 4	36 72			* 1	4 * 36	66
南字和郡 {男女}	— 1	— 18				2	36
松山市 {男女}	— —	— —					— —
今治市 {男女}	1 1	18 18					— —
字和島市 {男女}	1 1	18 18					— —
八幡濱市 {男女}	1 3	18 54					— —
新居濱市 {男女}	3 —	54 —					— —

第 201 表 市町村立小學校教員加俸ノ 4 (准教員) (昭和十五年三月一日)

	年 功 加 俸		特 別 加 俸		
	加俸令第三條第二項ノ加俸		加俸令第七條第三項及第四項ノ加俸		
	人	金 額	人	金 額	
總 數 {男女}	5 4	90 72	* 3 * 1	2 * 54 * 12	42 —
温泉郡 {男女}	1 —	18 —			— —
能登郡 {男女}	— —	— —			— —
周桑郡 {男女}	— 1	— 18			— —
新居郡 {男女}	— —	— —			— —
宇摩郡 {男女}	1 —	18 —	* 1	* 24	— —
上浮穴郡 {男女}	— —	— —			— —
伊達郡 {男女}	— —	— —			— —
喜多郡 {男女}	— 1	— 18		1 * 12	— 18
西字和郡 {男女}	1 1	18 18			— —
東字和郡 {男女}	1 —	18 —	* 1	* 12	— —
北字和郡 {男女}	1 —	18 —	* 1	1 * 18	24 —
南字和郡 {男女}	— —	— —			— —
八幡濱市 {男女}	1 —	18 —			— —
新居濱市 {男女}	— —	— —			— —



第 202 表 市町村立小學校公立青年學校教員恩給ニ關スル收入ノ1

	收 入					支 出						
	市町村 納 金	恩給基 金利子	國 庫 給與金	郵費補充	其 他 入 計	普 通 恩 給		增 加 恩 給		一 時 恩 給		
						人 員	金 額	人 員	金 額	人 員	金 額	
昭和11年度	32,648	—	15,548	621,552	33,753	703,501	1,234	562,291	—	—	93	32,591
12年度	33,633	—	15,893	631,288	35,660	716,474	1,284	561,175	—	—	82	31,763
13年度	33,435	—	16,324	664,805	44,999	769,563	1,300	598,374	—	—	100	35,727
14年度	34,185	—	16,843	711,367	34,009	796,404	1,355	611,180	—	—	150	60,334
15年度	18,808	—	16,717	763,756	38,295	837,576	1,425	645,583	—	—	148	60,915

第 203 表 市町村立小學校公立青年學校教員恩給ニ關スル收入ノ2

	支 出						計	
	扶 助 料		一 時 扶 助 料		其 他		人 員	金 額
	人 員	金 額	人 員	金 額	人 員	金 額		
昭和11年度	382	76,050	14	4,954	243	27,615	1,966	703,501
12年度	426	78,650	11	5,223	261	24,663	2,064	716,474
13年度	440	83,320	20	11,317	270	29,453	2,130	758,191
14年度	445	90,686	11	5,723	265	28,481	2,226	796,404
15年度	468	95,903	7	3,953	289	31,222	2,337	837,576

昭和十七年六月十一日印刷

昭和十七年六月十五日發行

愛 媛 縣

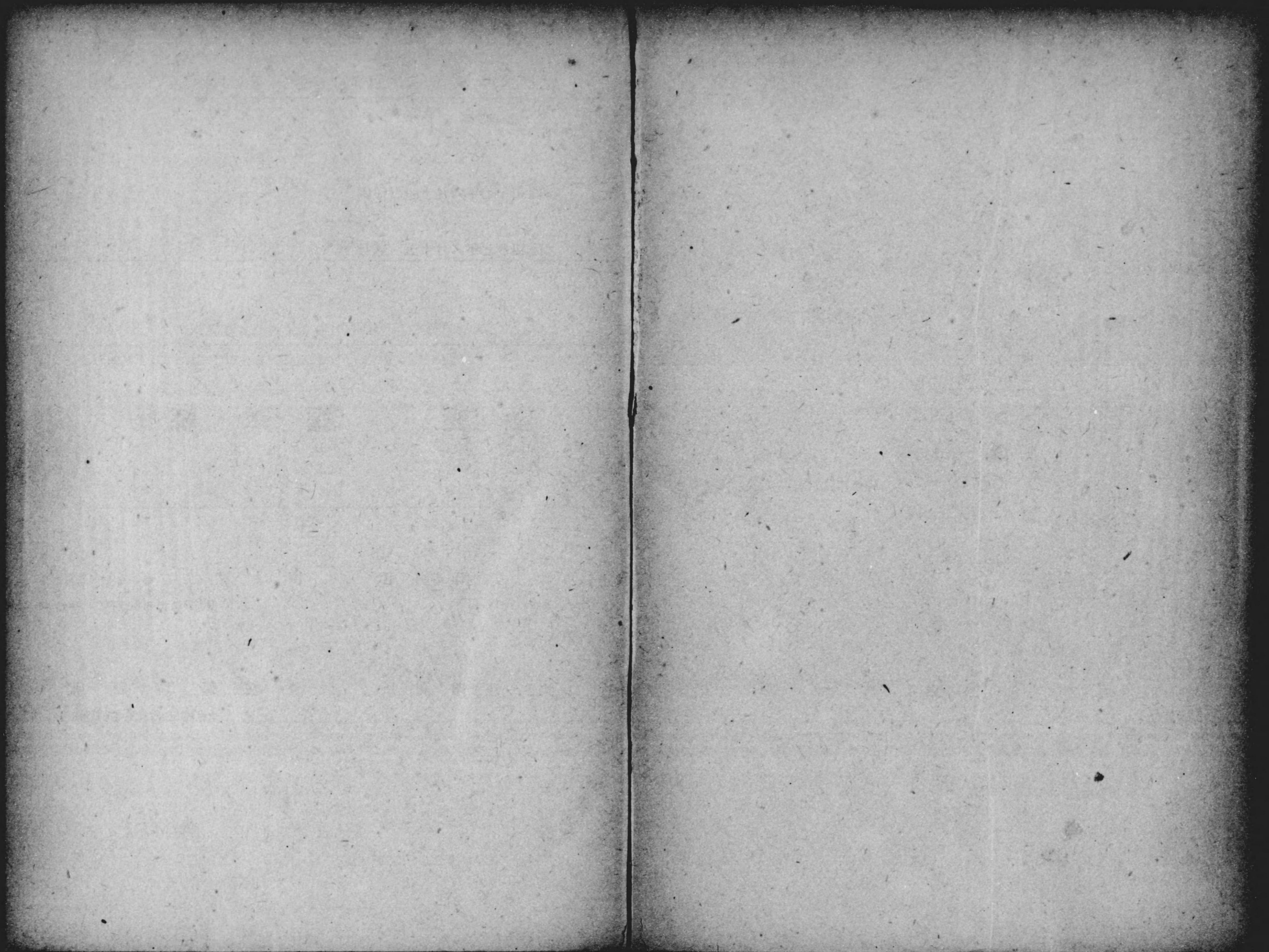
印刷者 田 所 春 繁

愛媛縣松山市矢矧町六番地

印刷所 愛 媛 縣 印 刷 所

愛媛縣松山市一番町七番地ノ七







14.4

64





