

府縣及北海道境域沿革一覽

緒言



沿革ヲ明カニスルハ多年ニ亘リ各地統計ノ事實ヲ比較スルニ於テ最モ緊要ノ事トス
 本邦ニ於ケル行政區劃ノ變遷ヲ考フルニ明治四年廢藩置縣ノ當時ニ在リテハ地方行政區劃ノ數三府七十
 二開拓使アリシカ同九年ノ初メニハ減シテ三府五十九縣トナリ其ノ年末ニハ三府三十五縣
 (北) 球藩ヲ除キトナリ同十六年ニ至リ更ニ三府四十四縣トナリ爾來大體一定セルカ如クナル
 (北) 尙ホ甲縣ヲ廢シテ乙縣又ハ乙丙縣ニ分屬セシメ或ハ多少其ノ境域ヲ變更シ或ハ廢縣ヲ復興セシカ如キ
 コトアリ隨テ郡域ニ變更ヲ及ホスモ亦尠ナカラスシテ管轄地域ノ關係殆ント錯綜ヲ極メ行政區劃ニ依
 リ統計ノ事實ヲ比較セントスルニ當リ不便鮮ナカラス依テ本局ニ於テ數年以來其ノ沿革ノ調査ニ從事シ
 明治四年十一月末ヨリ同四十一年十二月ニ至ル三十八箇年ニ亘リ苟クモ郡市以上行政區劃ノ變遷ニ關ス
 ル法律勅令省令等ハ偏ク之ヲ網羅考覈シ本書ヲ編製シ以テ廢置分合ノ跡ヲシテ一目ノ下ニ瞭然タラシメ
 シコトヲ務メ茲ニ之ヲ刊行スルコト、セリ但シ此ノ書ヲ分ナテ三編トナシ全國行政區劃沿革ノ通覽ヲ主
 トスルモノヲ第一編トシ府縣及郡市區ノ變遷ニ關スル法令ノ要ヲ每府縣ニ就キ舉クルモノヲ第二編トシ
 右法令ヲ編年體ニ輯録セルモノヲ第三編トセリ
 本編ノ編纂ハ局員鈴木義信終始之ヲ擔當シ其ノ校閱ノ任ニ當リシハ本局審査官相原重政ナリ

明治四十三年四月一日

内閣統計局長法學博士花房直三郎識

明治 43. 8. 4 内交

IT 7N14

編纂主任及校閱主任報告

命ニ依リ編纂致候別冊自明治四年十一月至同四十一年十二月府縣及北海道境域沿革一覽完成候ニ付供高覽候也

明治四十三年三月二十日

内閣 雇 鈴木義信

内閣統計局長法學博士花房直三郎殿

自明治四年十一月至同四十一年十二月府縣及北海道境域沿革一覽命ニ依リ校閱完了候ニ付右報告候也

明治四十三年三月二十日

内閣統計局審査官 相原重政

内閣統計局長法學博士花房直三郎殿

全編例言

- 一 本書ハ明治四十一年十二月三十一日ニ於ケル道府縣ノ現在管轄區域ヲ基礎トシ明治四年廢藩置縣ノ當時ニ溯リ道府縣ノ廢置分合其ノ管轄地域ノ變更郡ノ廢置分合改稱及新タニ置レタル市域ハ從前何郡ノ内タリシカチ明カナラシムルヲ以テ目的トス
- 一 郡名ハ古來間々種々ノ文字ヲ用井彼此同一ナラサルモノアリト雖モ本書記スル所ハ明治四年十一月府縣ノ廢置ニ關スル布告ニ據リ其ノ後ノ分ハ各廢置分合ニ關スル公文ニ據ル
- 一 本書ハ太政官日誌布告全書法令全書官報明治職官沿革表地方沿革畧譜府縣管轄沿革表本局編纂ノ郡市町村廢置分合表其ノ他各官廳ノ公文達等ニ據リ編製ス
- 一 明治十一年迄ハ獨リ府縣郡ノ區域名稱ノ變更ノミナラス町村區域名稱ノ變更ニ至ルマテ布告太政官達沙汰若ハ内務省布達等ヲ以テ中央官衙ヨリ之ヲ公ニセラレタルカ故同年迄ハ町村ノ區域名稱ノ變更ニシテ府縣郡ノ境域ニ關係アルモノハ之ヲ本書ニ輯録スルコトヲ得タリト雖モ同年郡區編制法發布以來ニ於ケル區町村ノ區域名稱ノ變更及同二十一年法律第一號市制第四條ニ依ル市ノ境界ノ變更又ハ同法律町村制第四條ニ依ル町村ノ廢置分合ハ廳府縣ノ公報ニ散在セルヲ以テ其ノ府縣郡區ノ境域ニ關係アルモノモ亦之ヲ拾録スルヲ得サルカ爲此ニ闕如セリ但シ明治三十一年以後ハ本局ニ於テ刊行セル郡市町村廢置分合表ニ依リ掲載セルヲ以テ一切ノ變更ヲ舉ケ遺ス所ナシ
- 一 各編ニ關スル例言ハ各之ヲ其ノ編首ニ掲ク

府縣及北海道境域沿革一覽總目錄

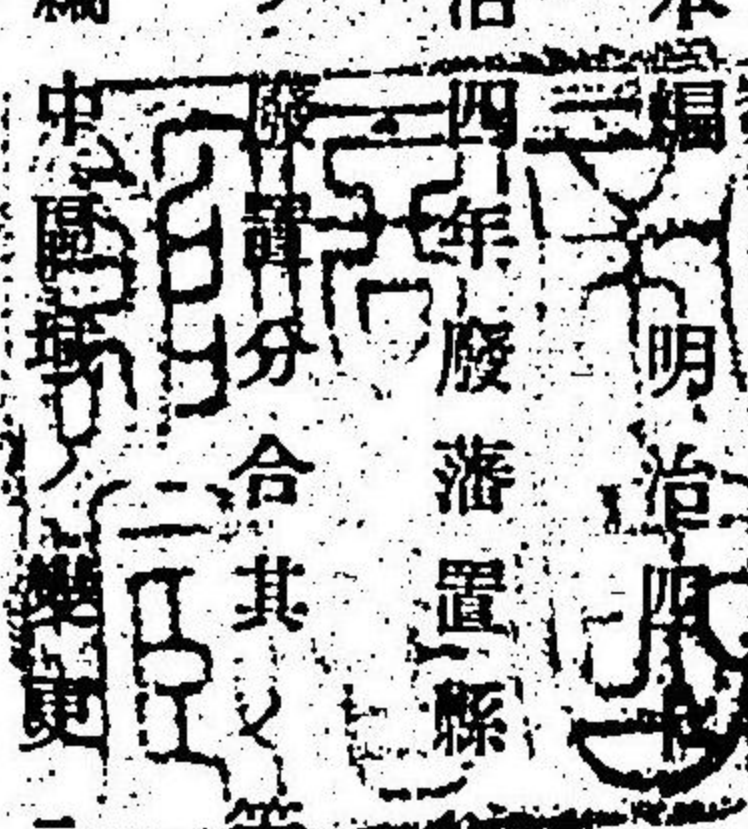
第一編 府縣及北海道境域沿革圖表

第二編 府縣及北海道境域沿革概要

第三編 府縣及北海道境域沿革ニ關スル詔勅并諸法規

第一編 府縣及北海道境域沿革圖表

例言



一 本編 明治四年十二月三十一日ニ於ケル道府縣ノ現在管轄區域ヲ上欄ニ列記シ之ヲ基礎トシテ明治四年廢藩置縣ノ當時ニ於ケル三府七十二縣ノ管轄區域ヲ下欄ニ列記シ中間三十八箇年ニ亘ル道府縣ノ管轄區域ノ變更郡ノ廢置分合改稱及市若クハ區ノ設置ニ係ル地域等ヲ掲ク

一 編中赤色ノ文字ヲ以テ記スルモノハ明治四年以來ノ變遷ニ依リ舊稱ヲ記スルモノナリ即チ縣名ニ在リテハ舊稱又ハ他ノ府縣ニ分屬セシメラルモノ、舊稱郡名ニ在リテハ他郡ニ合併シ改稱セシモノ又ハ一郡ヲ分割シ上中下或ハ東西南北トセシモノ、二郡以上ヲ合セ一郡トセシモノ、新タニ名稱ヲ附セシモノ、舊稱ナリ而シテ黑色ノ文字ヲ以テ記スルモノハ府縣郡市區トモ明治四十一年末ニ於テ依然トシテ其ノ名稱ヲ存スルモノニ係ル

一 編中何々郡ノ内ト記シテ()ヲ附スルモノハ其ノ一部ヲ他ノ府縣ノ所屬ニ分離セラレタルヲ示ス又單ニ何々郡ノ内ト記スルモノハ其ノ一部ハ管内ニ於テ分割セシモノナリ又「」中ニ何々郡ノ内ト記スルモノハ各市街ニ係ル地域ニシテ從前一郡ノ内若ハ二三郡ノ内ニ跨ルモノアルヲ分離シ市或ハ區ト爲セシモノヲ示ス

一 編中記スル所ノ事項ニ關スル月日ハ總テ其ノ實施ノ月日ヲ記ス但シ法令中實施ノ月日詳カナラサルモノハ其ノ發布ノ月日ヲ記ス

一 伊豆七島及小笠原島ハ郡區ノ稱ナキヲ以テ假ニ括弧ヲ附シテ島名ヲ郡ノ欄ニ列記ス又琉球ハ明治二十九年以前郡區ノ稱ナキヲ以テ前者ト齊シク假ニ間切及島名ヲ郡ノ欄ニ列記ス

第一編 自明治四十四年十一月府縣及北海道境域沿革圖表

Main table grid showing administrative changes from 1871 to 1911 for various provinces including 神奈川, 大阪, 京都, and 東京. Columns represent years and rows represent provinces, with sub-columns for counties and cities.

第一編 府縣及北海道境域沿革圖表 東京府 京都府 大阪府 神奈川縣

明治四十四年十一月現在

Table with columns for 府縣 (Prefecture/County), 郡市 (City/Town/Village), and 年 (Year). It lists administrative changes for various counties including 福島, 山形, 青森, and 岩手.

Table with columns for 府縣 (Prefecture/County), 郡市 (City/Town/Village), and 年 (Year). It lists administrative changes for various counties including 青森, 山形, and 岩手.

Table with columns for 府縣 (Prefecture/County), 郡市 (City/Town/Village), and 年 (Year). It lists administrative changes for various counties including 山形, 青森, and 岩手.

Table with columns for 府縣 (Prefecture/County), 郡市 (City/Town/Village), and 年 (Year). It lists administrative changes for various counties including 山形, 青森, and 岩手.

明治四十四年十一月現在

Main table with columns for prefectures (府縣) and years (年) from 1871 to 1947. It details administrative changes, including county mergers and city establishments, for various regions like 香川, 德島, 和歌山, 山口, and 廣島.

府縣	道										海										北										府縣
	島	千	室	根	路	銅	見	北	鐘	天	靜	十	高	日	內	振	隆	石	內	志	後	內	志	後	內	志	後	內	志	後	
同四十四年	古守郡	新加郡	得取郡	津島郡	根取郡	根取郡	根取郡	根取郡	根取郡	根取郡	根取郡	根取郡	根取郡	根取郡	根取郡	根取郡	根取郡	根取郡	根取郡	根取郡	根取郡	根取郡	根取郡	根取郡	根取郡	根取郡	根取郡	根取郡	根取郡	根取郡	
同四十九年																															
同五十四年																															
同五十九年																															
同六十四年																															
同六十九年																															
同七十四年																															
同七十九年																															
同八十四年																															
同八十九年																															
同九十四年																															
同九十九年																															
同四十四年																															
同四十九年																															
同五十四年																															
同五十九年																															
同六十四年																															
同六十九年																															
同七十四年																															
同七十九年																															
同八十四年																															
同八十九年																															
同九十四年																															
同九十九年																															
同四十四年																															
同四十九年																															
同五十四年																															
同五十九年																															
同六十四年																															
同六十九年																															
同七十四年																															
同七十九年																															
同八十四年																															
同八十九年																															
同九十四年																															
同九十九年																															

第一編 府縣及北海道境況表 北海道

工+7N14

明治四十三年七月廿九日印刷

明治四十三年八月一日發行

發行者

東京統計協會出版部

中野 太郎

東京市京橋區山城町六番地
電話新橋二千九百九十九番

印刷者

忠愛社

佐藤 喜市

東京市京橋區八官町十九番地

印刷所

忠愛社

東京市京橋區八官町十九番地
電話新橋四百九十八番

IT7N14

明治四十三年七月廿九日印刷

明治四十三年八月一日發行

發行者

東京統計協會出版部

中野 太三郎

東京市京橋區山城町六番地
電話新橋二千九百九十九番

印刷者

忠愛社

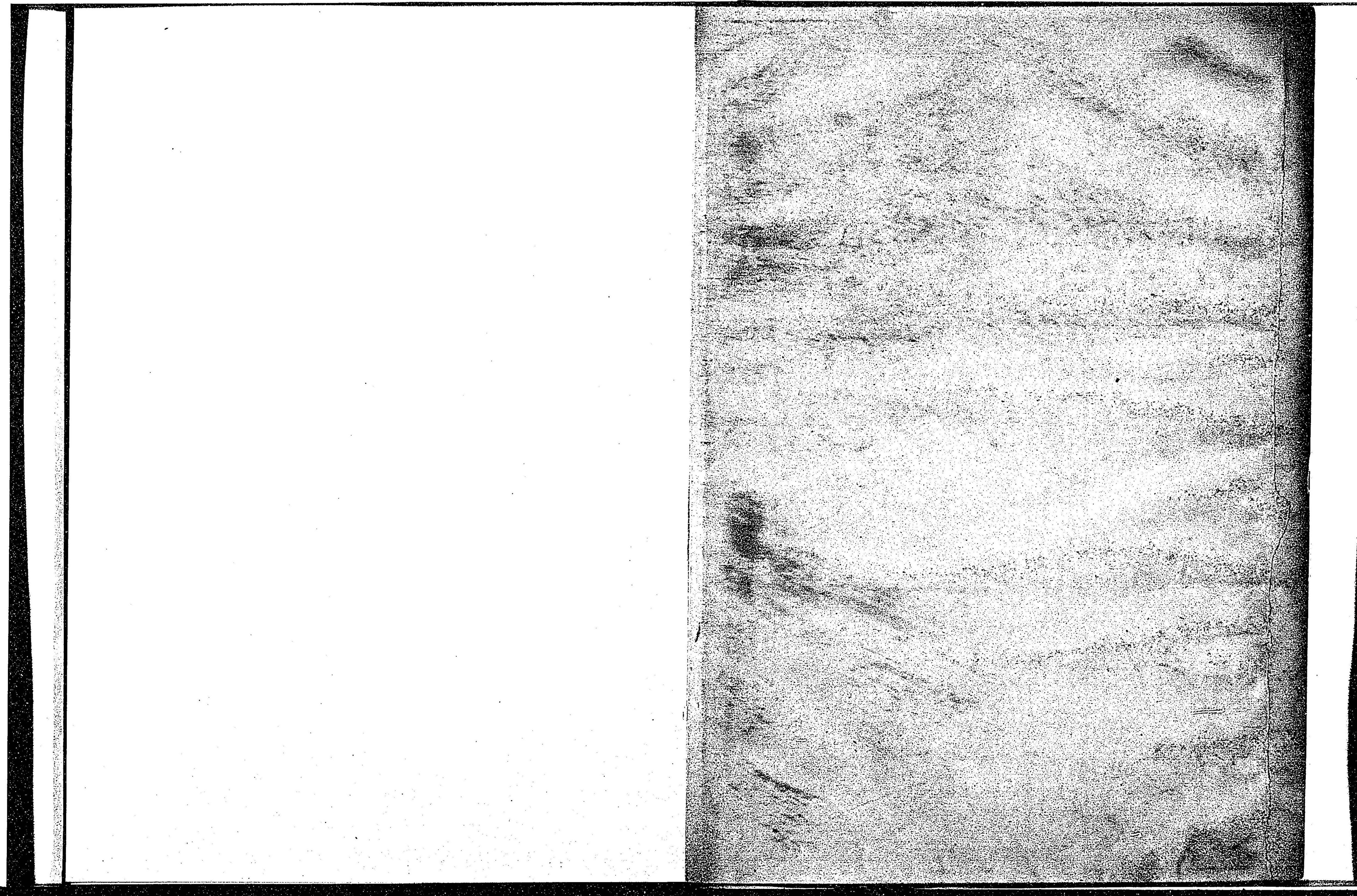
佐藤 喜市

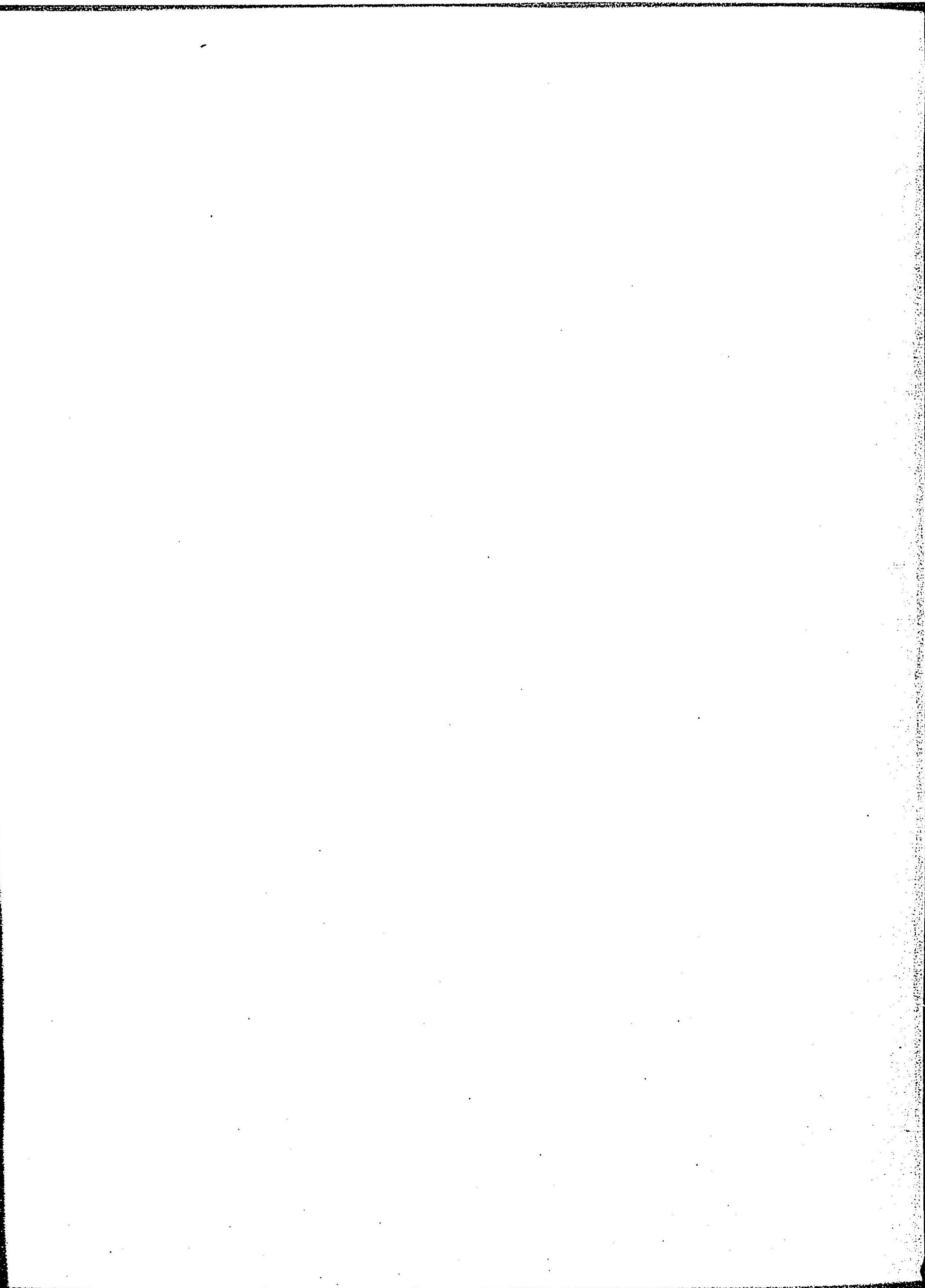
東京市京橋區八官町十九番地

印刷所

忠愛社

東京市京橋區八官町十九番地
電話新橋四百九十八番





409
33
M

023083-001-0

409-33

府県及北海道境域沿革一覽

内閣統計局/編

M43

ADB-1090



409
33
M

023083-001-0

409-33

府県及北海道境域沿革一覽

内閣統計局/編

M43

ADB-1090

