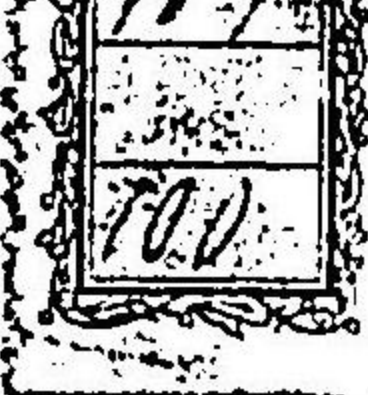
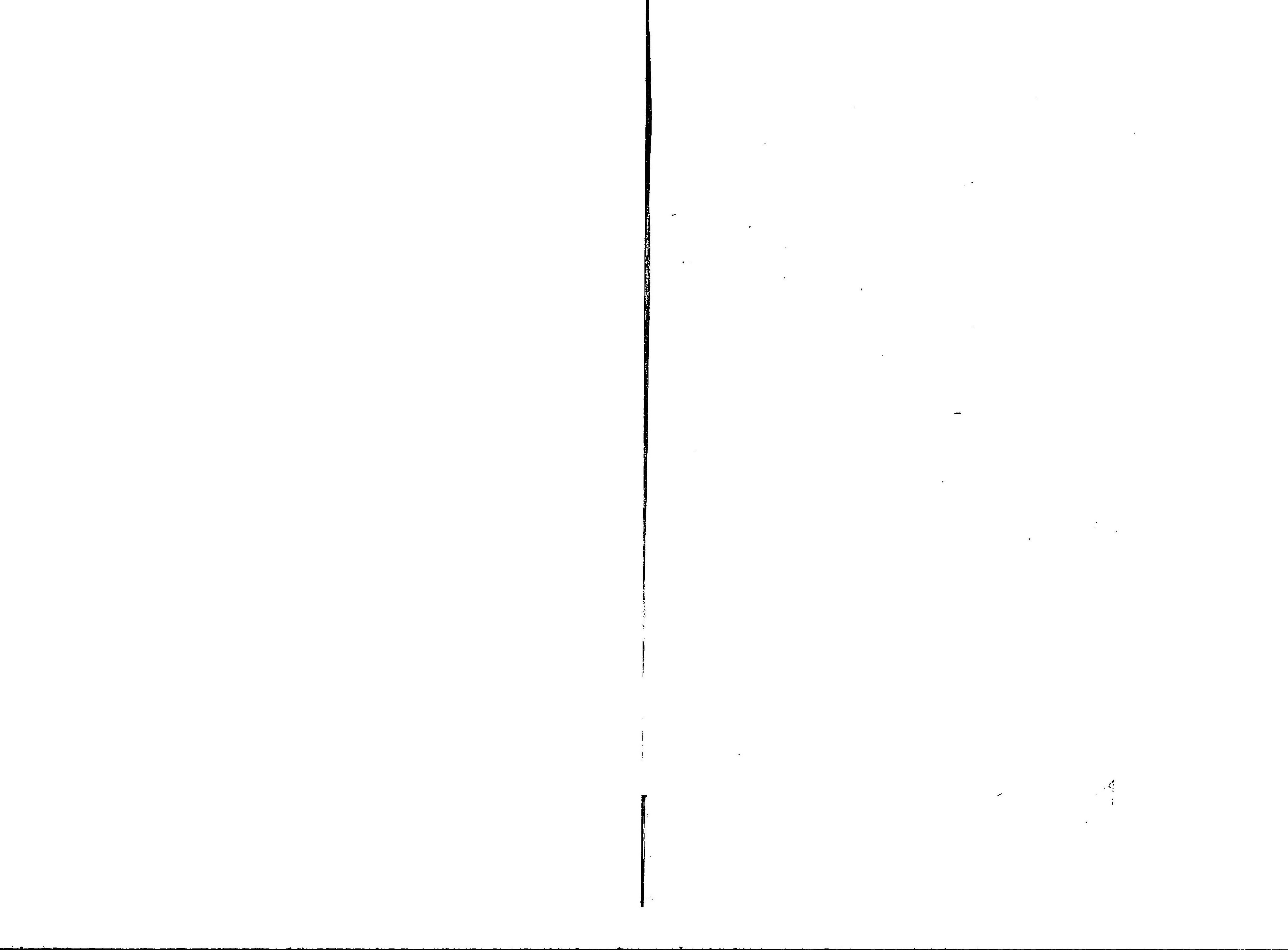


P-13

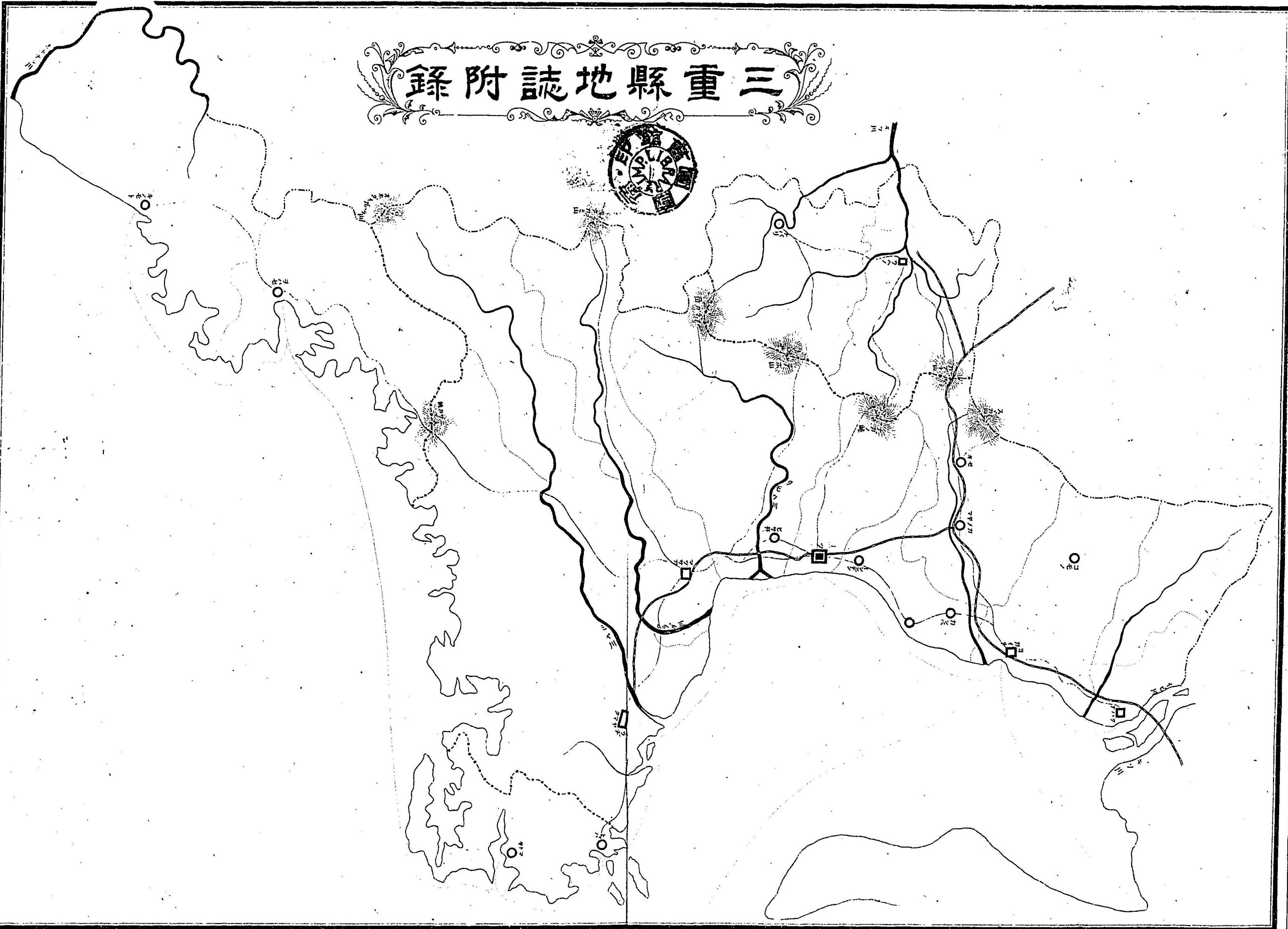


三重縣地誌  
全





# 三 重 縣 地 誌 附 錄



明治三十年六月十五日印刷  
發行

編纂者 岡村常三郎  
三重縣地誌附錄  
字木町廿七番地

印刷者 星野熊吉  
大阪市東區唐物町三丁目  
三十六番地



三重縣地誌

第一 總論

三重縣ハ伊賀伊勢志摩ノ三國ト紀伊ノ國  
 ノ一部トテ支配シ凡テ一市十五郡アリ  
 地形ハ南北ニ長ク東西ニ短クシテメノ字  
 ノ形ヲナシ廣サ凡三百六十二方里餘アリ  
 山脈ハ北ヨリ西南ニノビ川ハ大抵其ノ右  
 左ノカタムキニ從ヒ東西ニ流レ其近傍及  
 ビ東方海岸ニヨク肥エタル平地アリ

第二 各地方誌



上野近傍

名張ヨリ五里アヤリ北ニ行ケバ上野ニイ  
タル此ノ地ハモト藤堂氏ノ本城ノアリシ  
處ニシテ伊賀第一ノ都會ナリ  
上野ノ北ヲ流ルハ服部川及ビ柘植川ニ  
シテ南ヨリ流レ來ルハ長田川ナリ此ノ川  
相合シテ伊賀川トナリ山城ニ入りテ木津  
川トナル  
上野ヨリ伊賀街道カイダウヲ東ニ進メバ長野嶺ヲ  
コエ津市ニ出ヅベシ此山ハ十四五年以前  
ヨリ山ノ腹ニ「とんね」とチ穿ウツキ車馬ノ往來

龜山近傍

ニ便ニセリ  
傘松茸丸柱燒ハ此ノ近傍ノ名高キ産物ナ  
リ上野ヨリ大和街道ニソヒ東北ニ進ムコ  
ト四里バカリニテ柘植アリソレヨリ加太  
峠カウガヲコエテ伊勢ニ入り關セキニイタル關ノ西  
ニアル鈴鹿山ハ東海道ニアタレルケハシ  
キ山ニシテ古ヨリ旅人ノ難儀セシ處ナリ  
昔ハ此ノ山ニ關所ヲ置キタリ  
關ヨリ東海道ニソヒ東ニ進メバ龜山ニイ  
タル龜山ノ東北能褒野ニ日本武尊ノ陵ミケノキアリ



四日市  
近傍

此ノ地ノ近傍ハ養蠶製糸ノ業盛ニ行ハル  
龜山ヨリ東海道ニソヒ六里アマリ東北ニ  
進メバ四日市ニイタル此ノ地ハ海陸トモ  
ニ交通自由ナルヲ以テ取引製造盛ニシテ  
縣下第一ノ商業地ナリ萬古焼紡績糸等ノ  
産物アリ

桑名近  
傍

四日市ヨリ三里程西ノ方ニ菰野アリ其ノ  
近傍ニ湯ノ山ノ温泉アリ  
四日市ヨリ東海道ニソヒ三里アマリ北ニ

津市近  
傍

進メバ桑名ニイタル時雨蛤白魚ハ此ノ地  
ノ名高キ産物ナリ  
桑名ノ北ニ揖斐川アリ又其ノ北ニ木曾川  
アリ此ノ川ハ源遠クシテ水力ナク高ク船ヲ  
通ズル便アレドモ毎年水害ヲ蒙ムルコト  
多シ此ノ兩川ノ間ニ長島アリ  
桑名港ヨリ船ニノリ海路ヲ南ニ進ムコト  
十里アマリニシテ津市ニ着ス此ノ地ハ賚  
崎港ニノゾミ各地トノ交通便ナル上縣廳  
及ビイロノ役所學校ナドノアル所ナ



雲出川  
近傍

松阪近  
傍

レバ其ノ賑カナルコト縣下第一ナリ津緦  
 子茄子團扇ナドノ産物アリ  
 津市ノ西ニ新町アリ又北ノ方ニ一身田白  
 子神戸ナドノ町アリ  
 津市ヨリ伊勢街道ニソヒ南ニ行クコト二  
 里バカリニシテ雲出川アリ此ノ川ノ近傍  
 ハ土地ヨク肥エテヨキ米ヲ産ス  
 雲出川ノ川上ニ尼ガ岳アリ中流ノ近クニ  
 久居アリ又河口ノ海岸ヲ辛洲浦トイヒ景  
 色甚ダヨロシ雲出川ヲ渡リ二里アマリ南

宇治山  
近傍

ニ行ケバ松阪ニイタル此ノ地ハ和歌山街  
 道熊野街道ノ要路ニアタルヲ以テ往來シ  
 ゲク賑カナリ此ノ地ヨリ木綿織ヲ出ス  
 松阪ノ南一里アマリノ處ニ櫛田川アリ其  
 ノ川上ヨリ多ク材木ヲ出ス  
 櫛田川ヲ渡リ南ニ行クコト三里餘ニテ宮  
 川アリ源ヲ大臺原山ニ發シ東ニ流レテ海  
 ニ入ル其ノ河口ニ大湊アリ川上ニ大杉谷  
 アリテ多ク杉ノ良材ヲ出ス  
 宮川ヲ渡レバ直ニ宇治山田ニイタル此ノ



傍鳥羽近

地ハ内宮外宮ヲ祀レル處ナレバ諸國ヨリ  
詣ツルモノ日々絶ユルコトナシ春慶塗ハ  
此ノ地ノ名高キ産物ナリ  
五十鈴川ハ内宮ノ傍ヲ流ル、清キ川ナレ  
バ名高ク其ノ河口ニ神社港アリ  
宇治山田ノ東二里アマリノ所ニ二見浦ア  
リ景色ヨロシキヲ以テ名高シ  
二見浦ヨリ東南ニ行クコト二里アマリニ  
テ鳥羽ニイタル鳥羽港ハ水深クシテヨキ  
港ナリ其ノ前ナル菅島ニ燈明臺アリ

傍尾鷲近

鳥羽ヨリ南ニ行クコト五里アマリニテ的  
矢港アリ其ノ前ナル安乘崎ニ燈明臺アリ  
的矢港ヲ出デ大王崎ヲメグリ西南ニ進メ  
ハ尾鷲ニイタル尾鷲ヨリ南十里アマリニ  
テ本ノ本アリ本ノ本ノ南ニ音無川アリ三  
重縣ノ南ノハテナリ  
吾等ハコレニテホ、縣内ヲ回リタレバ木  
ノ本ヨリ又尾鷲ニ出デ荷坂峠ヲコエ伊勢  
ニ入り六軒ヨリ初瀬街道ニソヒ阿保山ヲ  
コエテ名張ニ歸レリ



第三 結論

郡市名 伊賀國 阿山、名賀ノ二郡

伊勢國 津市及ビ桑名、員辨、三重、鈴鹿、河藝

安濃、一志、飯南、多氣、度會ノ十一郡

志摩國 志摩ノ一郡

紀伊國 北牟婁、南牟婁ノ二郡

我ガ縣内ノ戸數ハ十七万七千餘、人口九十

九万餘アリ

伊勢國及ビ伊賀國ハ所々ニ肥エタル平地  
アルヲ以テ人々專ラ農業ヲイトナシ志摩

物 生業産 口 戸數人

交通

國及ビ牟婁郡ハ土地一體ニヤセタル上大  
部分海ニノゾムヲ以テ人々皆漁業ヲイト  
ナメリ産物ノ重ナルモノハ米、茶、杉、檜、鯉、石

決明、萬古燒、松阪木綿等ナリ

關西鐵道ハ近江ノ草津ヨリ龜山、四日市、桑

名ヲヘテ名古屋ニイタルモノ、龜山ヨリ分

レテ津市ニイタルモノ、柘植ヨリ分レテ三

田ニイタルモノトアリ

參宮鐵道ハ津市ヨリ伊勢街道ニソヒ宮川  
ニ達セリ



航路ノ重ナルモノハ四日市ヨリ横濱ニイ  
タルモノ桑名ヨリ尾張ノ熱田美濃ノ大垣  
ニイタルモノ神社ヨリ贄崎四日市ヲヘテ  
熱田ニイタルモノ熱田ヨリ縣内ノ諸港ヲ  
ヘテ大阪ニイタルモノトアリ

明治三十年六月十五日印刷  
明治三十年六月廿一日發行

編纂者 岡村常三郎  
發行者 兼

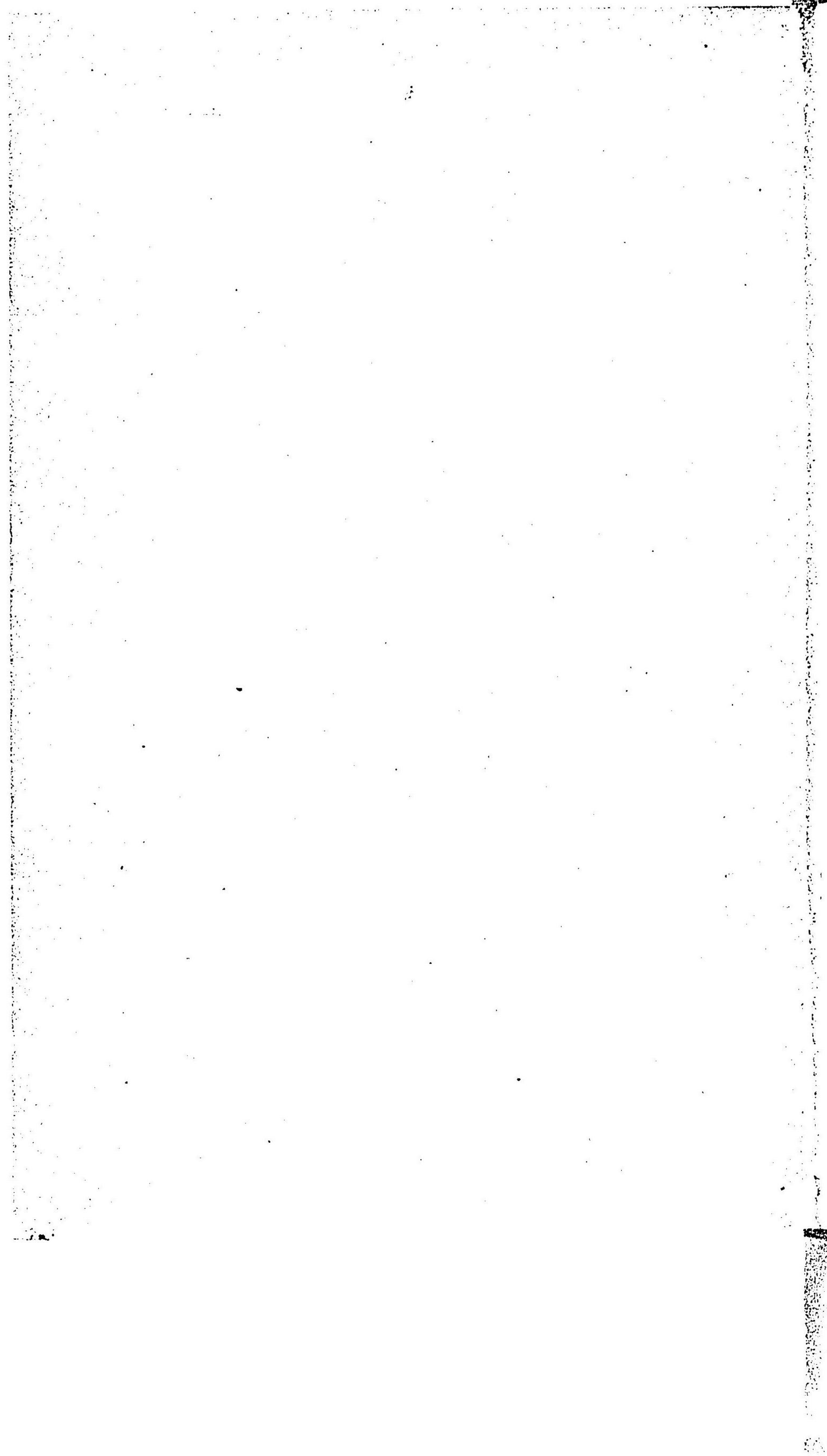
三重縣伊賀國名賀郡名張町字本町廿七番尾敷  
大阪市西區阿波座一番町六十番屋敷  
大阪製本印刷株式會社

印刷者 矢野松之助

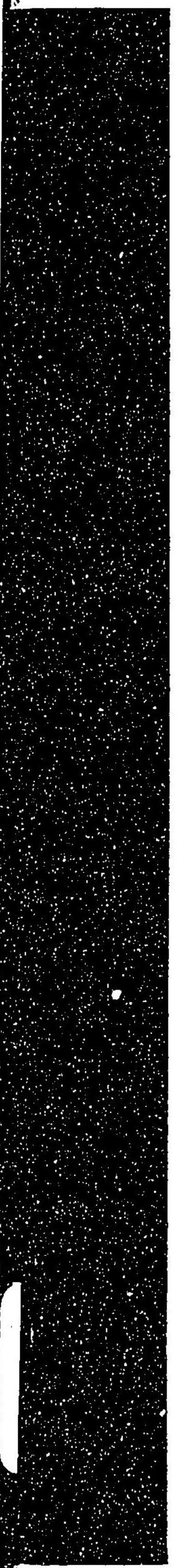


P-13











三重縣地誌

国立国会図書館

025657-000-3

特48-648

三重県地誌

岡村 常三郎 / 編

M30

ADC-3179



特

6



