

諸稅之部

第一四〇

國稅ノ一

每年實收額

一七六

種別	三十五年年度					三十四年度					三十三年度					三十二年度					三十一年度				
	地租	酒稅	醬油稅	其他	合計	地租	酒稅	醬油稅	其他	合計	地租	酒稅	醬油稅	其他	合計	地租	酒稅	醬油稅	其他	合計	地租	酒稅	醬油稅	其他	合計
地租	一、四四三、三三三				一、四四三、三三三	一、四九三、三〇六				一、四九三、三〇六	一、四六六、一〇〇				一、四六六、一〇〇	一、四五〇、五三五				一、四五〇、五三五	一、二六〇、一三〇				一、二六〇、一三〇
酒稅	一、二二四、九八八				一、二二四、九八八	九八、九二一				九八、九二一	九〇、四一九				九〇、四一九	六三、〇二四				六三、〇二四	三二、九八九				三二、九八九
醬油稅	一、二二四、九八八				一、二二四、九八八	一、二六、四七六				一、二六、四七六	一、〇三三、五八〇				一、〇三三、五八〇	九二、六二五				九二、六二五	九三、一四〇				九三、一四〇
其他	一、一九五、九三八				一、一九五、九三八	一、二八〇、二二六				一、二八〇、二二六	一、〇四六、二二四				一、〇四六、二二四	九六〇、一〇八				九六〇、一〇八	七三三、五二六				七三三、五二六
合計	三、三六七、四二一				三、三六七、四二一	四、五五、二六八				四、五五、二六八	三、九八、六八七				三、九八、六八七	二、八八、四四〇				二、八八、四四〇	二、〇六、九一六				二、〇六、九一六
合計	三、三六七、四二一				三、三六七、四二一	三、四四六、六三六				三、四四六、六三六	三、二〇七、二〇四				三、二〇七、二〇四	二、八八〇、二一七				二、八八〇、二一七	二、三六五、五六四				二、三六五、五六四

第一四一

國稅ノ二

三十五年實收額

郡名	地租					所得稅					營業稅					酒稅					醬油稅					其他					合計											
	安房	夷隅	君津	長生	山武	市原	千葉	東葉	印旛	香取	海上	海軍	合計	安房	夷隅	君津	長生	山武	市原	千葉	東葉	印旛	香取	海上	海軍	合計	安房	夷隅	君津	長生		山武	市原	千葉	東葉	印旛	香取	海上	海軍	合計		
安房	一、四二、二七〇					五、九五八					一、二、四五六					七四、九一六									一、七、四六七													三、二九				二、五二、三九六
夷隅	九一、七八五					六、一八八					六、五六八					一一三、二二〇									九、三六五													八七			二、二七、二一三	
君津	一、七七、四一一					一〇、三四七					九、八一七					一二七、六一五									六、七二四												四一六			三、六〇、四九六		
長生	一一五、六〇三					六、二九一					五、八三六					七五、〇二二									九、二七八												一七三			二、〇九、六三九		
山武	一四六、三三三					九、〇五六					八、二四九					九四、七二二									七、〇三五												二八四			二、六七、九一一		
市原	九九、九六五					六、三八二					三、八三六					四七、三五八									一一、五三〇											一〇〇			一、六四、六七六			
千葉	七四、二四一					一一、四一四					一五、〇〇二					三四、九九七									七、〇三五											九二			一、四七、二七六			
東葉	一四三、三〇六					一八、九五七					一八、六四二					一二五、七九七									二五〇、四六〇											一一四			五、五七、二七六			
印旛	一四三、二一八					一三、九二二					一六、六九一					一二六、五一〇									一一三、六七六											二五八			三、一四、二七五			
香取	二〇九、九四五					一二、七一九					一一、七五八					二五九、七七二									三三、〇一九											二九八			五、二六、五一二			
海上	五三、四六六					九、三六五					九、六七六					五〇、一一八									九一、五五二											一五四			二、一四、三三一			
海軍	四五、六九〇					二、八九九					三、一三三					六五、九一一									七、六四七											一四一			一、二五、四二二			
合計	一、四四三、三三三					一一三、四九八					一一一、六六四					一、一九五、九三八									四九一、六四三											二、四四六			二、三六七、四二一			

諸稅之部

一七七

第一四二 地租、所得稅、營業稅種別

一七八

明治三十五年

地租種別	租額		種別	所得稅		種別	營業稅	
	種別	額		種別	額		種別	額
田宅地	第一種	一〇五、七七一	第一種	第一種	二九	第一種	三圓未滿	二、一三三
	第二種	二九、六三三		第二種	五七〇、三九四		第二種	三圓以上
市街地	第一種	二四、九三五	第三種	第一種	七六、九〇〇	第一種	二十圓以上	五、四〇〇
	第二種	七、三三三		第二種	一、五五八		第二種	百圓以上
其他	第一種	三〇、三〇一	種計	種計	四〇〇、一八八	種計	種計	一三、八三五
	第二種	一、四四七、七七七		種計	九、六五四		種計	種計
納稅人員	種計	二四、〇五三	種計	二、七六八、八三三、三六	種計	種計	二、一〇八、〇八〇	

第一四三 縣稅ノ一

三十六年度豫算
三十五年度以前決算

種別	三十六年度	三十五年度	三十四年度	三十三年度	三十二年度
地租割	七三一、四八四	八五二、四二〇	六八七、八七九	六八七、九三三	六五二、五四三

第一四四 縣稅ノ二

明治三十五年決算

種別	合計	戶數割	營業稅	雜種稅	附加稅	計	現住一戶當リ
戶數割	一八七、六一七	二二三、〇四六	一八九、六五九	二〇〇、六六〇	一九九、五五一	一九九、五五一	一九九、五五一
營業稅	八二、一九一	八二、二四八	八〇、六一〇	六五、九六三	六七、五九〇	六七、五九〇	六七、五九〇
雜種稅	一九五、四六一	二一六、二二五	二三〇、五九八	一五九、一〇四	一六九、一一九	一六九、一一九	一六九、一一九
附加稅	二四、八〇〇	二六、一九七	二四、九一一	二二、二二五	一九、二七七	一九、二七七	一九、二七七
合計	一、二二一、五五三	一、四一〇、〇三六	一、二二一、六五七	一、一三五、八七五	一、一〇八、〇八〇	一、一〇八、〇八〇	一、一〇八、〇八〇

諸稅之部

一七九

郡名	地租割	戶數割	營業稅	雜種稅	附加稅	計	現住一戶當リ
安房	八二、三八八	三三、五九六	九、七八一	三八、五四六	二、四七八	一六五、七八九	五、五九九
夷隅	五三、五七二	一七、五七四	六、六三三	一五、九九四	一、三〇三	九五、〇六六	五、八八
君津	一〇三、五三九	二四、九一九	九、七五六	二三、六七九	一、九六〇	一六三、八四三	七、四九
長生	六七、四二〇	一六、二四九	四、六六二	八、三九二	一、一五九	九七、八八二	六、二六
山武	八六、二二九	二〇、七四七	六、六八二	一〇、三八二	一、六三七	一二五、六七七	六、四〇
市原	五六、五四八	一二、四二八	四、四四五	七、八七五	七、六三	八二、〇五八	七、三二

郡名	地租割	戸數割	營業稅	雜種稅	附營業稅	計	現住戸當リ
計	八五二、四二〇	二二三、〇四五	八二、二四八	二一六、一二五	二六、一九八一	四一〇、〇三六	六・五〇
千葉	四三、一四一	一四、五一七	四、四一一	二五、四九〇	三、一二四	八九、六八三	六・四二
東葛	八七、七三八	二八、一六八	一、一一〇	三一、八三三	三、九三四	一六三、七八三	六・二一
印旛	八八、〇九五	二一、五〇二	九、三八〇	一八、九一五	三、二七一	一四一、一六三	六・九六
香取	一二五、五三六	二二、七六〇	七、四九九	一六、〇一〇	二、三四二	一七四、一四七	八・一八
海上	三〇、六七〇	一四、一六六	四、五八〇	一五、七九五	三、六一九	六八、八三〇	四・九四
匝瑳	二八、五五四	七、四一九	二、三一九	三、二一四	六〇九	四二、一一五	五・九七
計	四二〇、一七一	二二、二四五	八二、二四八	二一六、一二五	二六、一九八一	四一〇、〇三六	六・五〇
三十五年	四五八、六四一	二五、五五五	四二〇、一七一	三三五、八四九	二九四、四二〇	二七四、一四三	二七四、一四三
三十四年	三〇三、五五六	二八、九五四	二八九、五五四	二二六、七六八	一八二、四五四	一六一、五五一	一六一、五五一
三十三年度	二二〇、七七一	二二、三三三	二二〇、七七一	二二〇、七七一	二二〇、七七一	二二〇、七七一	二二〇、七七一
三十二年度	二二〇、七七一	二二、三三三	二二〇、七七一	二二〇、七七一	二二〇、七七一	二二〇、七七一	二二〇、七七一
三十一年度	二二〇、七七一	二二、三三三	二二〇、七七一	二二〇、七七一	二二〇、七七一	二二〇、七七一	二二〇、七七一

第一四五 町村税ノ一

三十五年度ハ豫算
三十四年度以前ハ決算

種別	三十五年度	三十四年度	三十三年度	三十二年度	三十一年度
營業稅割	一九三、三八五	一七五、〇九五	一一四、七〇七	九〇、二二一	六七、六三六
所得稅割	三六、九二七	三三、一三二	二二、三〇九	一〇、八二六	五、三三三
特別稅割	二一、七一〇	二二、五二七	一七、九四六	一六、二五三	一一、八九八
夫役及現品稅割	六、二七六	二二、三九六	二二、六五三	一四、七八三	二六、七二七
合計	一、〇二〇、四九五	九六四、八七五	七五〇、二三二	六〇八、九五七	五四八、二七八

第一四六 町村税ノ二

明治三十五年度豫算

郡名	地價割	戸別割	營業割	所得稅割	特別稅	現夫役品	計	平均町當	現住戸當リ
安房	三六、三一八	六三、八四九	二二、〇四〇	一、八三一	二七七	二、一五	一二七、四三〇	二、八七三	四・二九
夷隅	二四、〇八五	三二、五九〇	一三、七九四	二、一一九	四〇	—	七二、六三八	三、一五八	四・四九
君津	五四、五一〇	二七、三二六	二二、七一一	四、四八七	一、六四四	五五五	一一二、二三六	二、六七二	五・一三
長生	三四、四四六	一一、八五一	一〇、〇二九	二、一九〇	一〇四	—	五九、六二〇	二、三一一	三・九三
山武	三三、二五五	二〇、一五〇	一七、五二一	二、八八九	一五五	三一〇	七四、二八〇	二、三二一	三・七八
市原	二七、九一八	八、九四六	六、二三七	一、五〇〇	七〇	—	四四、六七一	二、一二七	三・九三
合計	一、〇二〇、四九五	九六四、八七五	七五〇、二三二	六〇八、九五七	五四八、二七八	—	—	—	—

諸税之部

郡名	地價割	戶別割	營業割	所得稅割	特別稅	現夫役	計	平均一町村當	現住一戶當リ
千葉	二六、三四八	二二、五三六	二〇、八八二	四、六七七	九五九	—	七六、四〇二	四、四〇三	五、六七
東葛飾	三九、四四四	三六、九三八	二九、一二二	五、一〇六	一四、四八〇	七三三	一二五、八二二	二、九二六	四、七七
印旛	四九、〇二五	二一、〇一五	一七、九六八	四、五九一	二、四八六	二、四九八	九七、五八三	二、九四五	四、七九
香取	九六、六三六	二〇、四三四	一六、二五〇	四、九八六	一、四九五	六六	一三九、八六七	三、四一一	六、五七
海上	一七、一四四	二五、七二五	九、四四二	一、二六三	—	—	五三、五七四	二、九七六	三、八四
匝差	一九、五一二	一〇、一九六	五、三八六	一、二七八	—	—	三六、三七二	二、五九八	五、一五
計	四五八、六四一	三〇三、五五六	一九三、三八五	三六、九二七	二一、七二〇	六、二七六	一、〇二〇、四九五	二、八八二	四、七二

縣費及縣、郡、町村歲入出之部

第一四七 本縣經費(內務省所管)

三十六年度ハ豫算
三十五年度以前ハ決算

科目	三十六年度	三十五年度	三十四年度	三十三年度	三十二年度
----	-------	-------	-------	-------	-------

經常部(府縣)	三十三年度	三十四年度	三十五年度	三十六年度
俸給及諸給	一三三、八五〇	一三三、四一三	一三〇、八一九	一二八、二二九
廳費	五五、四〇四	五二、〇九〇	五八、五五四	五六、六八四
賠償及訴訟費	五、九三三	五、九八一	六、一三四	六、一五三
旅費	一〇	一〇〇	一三九	—
雜給及雜費	一五、〇六六	一四、四四七	一四、〇〇三	一四、八六七
褒賞費	五、七一八	六、一一八	七、八六八	七、九九四
徵兵費	三、四九	二〇九	六四〇	一九五
恩賜及救助費	七、六四七	七、二二六	八、八五三	六、〇八六
傳染病豫防費補助	二、五二七	二、五六〇	二、六二八	一、七二一
警察費連帶支辨金	三、三二二	四、〇七〇	六、〇七七	—
警務費	三三、一九三	三四、七四九	二四、二三四	三三、〇九一
營繕土木費	八八八	七〇九	四九九	二三八
機密費	一、二〇〇	一、二〇〇	一、二〇〇	一、二〇〇
度量衡檢定費	一、六九四	—	—	—
肥料検査費	—	—	—	—
臨時部	—	—	—	—
計	一一九、八〇二	一二、八六二	一一三、四一三	一一三、二二九

縣費及縣、郡、町村歲入出之部

科	目	三十六年度	三十五年度	三十四年度	三十三年度	三十二年度
風水害諸費	災害諸費					
	報濟院職員總領取費					
千葉縣土地整理費	千葉縣土地整理費					
	傳染病預防救治從事者特別手当					
臨時檢疫部費	臨時檢疫部費					
	府縣會及附會職員總領取費					
經費總計	經費總計	一、三三六、一九三	一、五一九、二八〇	一、六四五	四、四二四	二、七〇八
	修繕費	一、三七八、二二九	一、三七七、二五二	一、三四〇、〇五八	一、四四五、七一二	一、四九二、二六〇

第一四八 縣 歲 入

三十六年度ハ豫算
三十五年度ハ豫算

科	目	三十六年度	三十五年度	歲入總計
地租	地租	一、三三六、一九三	一、五一九、二八〇	七八、七四四
	營業種稅	七三、四八四	八五三、四三〇	一三、一六九
營業稅附加稅	營業稅附加稅	八三、一九一	八二、三四八	一、二〇〇
	戶數稅	一九五、四六一	二一六、一二五	一〇、一一四
營業稅附加稅	營業稅附加稅	一八七、六一七	二三三、〇四六	一〇、一一四
	財產稅	二四、八〇〇	二六、一九八	一、八〇〇
國庫下入金	國庫下入金	一、二六三	一、〇一三	五五
	歲入總計	三、四六三	三六、二六八	一、三四九、三六二

第一四九 縣 歲 出

三十六年度ハ豫算
三十五年度ハ豫算

科	目	三十六年度	三十五年度	科	目	三十六年度	三十五年度
警 常 部	警 常 部	八三三、五六五	八二八、四一四	土 木 費	土 木 費	一八六、五一〇	二〇三、七一七
	警察費	二二二、四三七	二二二、一八七		縣會議諸費	縣會議諸費	一一、一一四
同 廳 舍 修 繕 費	同 廳 舍 修 繕 費	三、四二二	四、〇六二	衛生及病院費	衛生及病院費	八、二二三	二〇、〇二五
	歲出總計	八三三、五六五	八二八、四一四		衛生及病院費	衛生及病院費	八、二二三

縣費及縣、郡、町村歲入出之部

科目	三十五年度		三十六年度	
	金額	單位	金額	單位
教育費	二〇五、二四五	円	一九四、七八二	円
郡廳舍修繕費	一、四五五		二、七九六	
郡吏員給料旅費及廳中諸費	七六、七〇八		七六、二五一	
救育費	二、八三七		二、四九四	
諸達書及揭示諸費	二、四九二		九三九	
勸業費	三九、〇九五		四九、四三三	
縣稅取扱費	二二、五〇〇		一六、二八〇	
縣廳舍修繕費	二、五七六		一、三七五	
衆議院議員選舉費	一、九七七		二、九四〇	
縣會議員選舉費	三三、三六二		五、四四	
縣吏員費	五		二九、六四六	
徵發物件輸送費	二九六		三九八	
財產費	七五四		一七九	
財用審查會費				
土木費	一一八、九五二	円	八三、〇九七	円
利根川改修工事費負擔	一九四、三〇六		一九四、三〇五	
町村土木補助費	二〇、四五九		九三、二一七	
町村衛生補助費	二四、七一五		二〇、一六五	
教育補助費	五、三二六		一五、一九九	
郡廳舍建築費	二六、六〇〇		二二、二四〇	
勸業費	五、六八		一、七八四	
教育費本年度支出額	一二、五一五		一四、八八〇	
勸業費本年度支出額	六三、〇八〇		五八、四七〇	
土木費本年度支出額	一三、〇七六		七九、一六	
縣債費	一三、四八三		二、九八六	
縣誌編輯費	一九、〇五九		四〇、一三四	
學校基本財産積立金	一、四三〇		一、一六九	
縣誌編費	一一、二八一			

一八六

科目	三十五年度		三十六年度	
	金額	單位	金額	單位
行政執行費	五八			
豫備費	一一、四九五			
臨時警察廳舍建築費	五二五、〇六五			
雜費	二一六			
縣廳舍及縣會議事場建築費	五六七、〇五四			
雜費	八、四七三			
歲出總計	一、三四八、六三〇		一、三九五、四六八	
縣廳舍及縣會議事場建築費			四八〇	
雜費			一、五三九	

第一五〇 縣特別會計歲入出 每年度決算

種別	三十五年度		三十四年度		三十三年度	
	金額	單位	金額	單位	金額	單位
慈惠救濟基本金利殖金受入	四、二二六	円	三、九八七	円	三、一九九	円
慈惠救濟基本金補充費受入			一〇、〇〇〇		一〇、〇〇〇	
寄附金					一〇	
縣域變更受入	四、三二六		一三、九八七		一三、二一六	
縣域變更受入					七	
縣域變更受入					二二二	
計					二二二	

縣費及縣、郡、町村歲入出之部

一八七

科 目	三十五年 度		三十四年 度		科 目	三十五年 度		三十四年 度	
	円	円	円	円		円	円	円	円
救 助 費	六三一	一八〇	九、八四五	一八〇	臨 時 部	三五七、一七七	五五八、五二〇		
警 備 費	一三、〇四六	九、八四五	九、四三一	九、八四五	役 場 費	三、九七三	六、三二七		
警 業 費	一二、九五九	九、四三一	五、四三七	九、四三一	教 育 費	一三八、六〇一	三六六、〇四六		
諸 稅 擔 費	六七、三八八	五、四三七	四、八、一二	五、四三七	衛 生 費	一一、八八二	一〇三、六五六		
町 村 公 債 費	八三、六〇九	四、八、一二	一、四、七四	四、八、一二	警 備 費	一九、三四三	二八、六二二		
基 本 財 產 費	一一、〇五五	一、四、七四	三、八五六	一、四、七四	諸 業 費	二〇〇	三〇〇		
積 立 金 出 費	二、二二一	三、八五六	一、一、六七	三、八五六	町 村 公 債 費	七〇〇	七六五		
雜 支 出 費	一〇、九五六	一、一、六七	一、一、六七	一、一、六七	基 本 財 產 費	二〇、七九六	四二、〇九七		
組 合 事 務 取 扱 費	一	八	一	八	支 出 總 計	一、六五六、一五一	一、六六三、七三八		
寄 附 金	一	一五	一五	一五					
請 願 巡 査 費	二五七	二七五	二七五	二七五					
豫 造 物 監 理 費	二九、七二三	二四	二四	二四					

一九二

財產及負債之部

第一五三 縣有財產ノ一

明治三十六年九月一日現在

種 別	土 地	坪 數	棟 數
縣廳舍敷地其他	九、六三二、〇〇〇	一、三三三、四七八	二四
郡 役 所	四、三八三、二〇〇	一、二七三、三八	三九
縣 警 察 署	二、九三三、七七三	一、七九七、七六五	一一三
立 學 校	八三、九八七、五九〇	一〇、二四七、七四五	二〇四
其 他 地 畠	一三、六三七、九六〇	六四二、二三五	二六
合 計	一、一四、五七四、五三三	一、五、二二七、五六一	四〇六

本表縣廳舍敷地其他ノ警察部附屬建物及縣會議事場ヲ含ム又其他ノ項ニハ測候所、病院、水産試驗場及元農學校敷地ヲ合算ス

第一五四 縣有財產ノ二

明治三十六年九月一日現在

財產及負債之部

一九三

年次	町村基本財産		所有學校數	學校基本財産	
	町村數	財産總數		財産總額	一學校平均額
三十四年度	三五五	三八三、八九三	二六二	四一、八〇八	一、五七二
三十三年度	三五五	三二四、〇二六	三九〇	四二九、九〇五	一、五七五
三十一年度	三五五	一六三、七六三	三〇三	四七二、四二二	一、五六四
三十年度	三五三	一四七、九五五	?	?	?

第一五七 縣債及町村、組合債

明治三十五年未現在

種別	縣債		町村債		組合債		合計
	金額	利率	金額	利率	金額	利率	
地方債	二九、一六九	四	一、三二一、三五六	四	一、一〇〇	四	一五八、四三三
不要認可債	—	—	—	—	—	—	一三七、八八三
合計	二九、一六九	—	一、三二一、三五六	—	一、一〇〇	—	二九六、三一五

本表起債目的別ヲ示セバ左ノ如シ

地方債	教育費		衛生費		土木費		勸業費		舊債償還		其他		合計
	金額	利率	金額	利率	金額	利率	金額	利率	金額	利率	金額	利率	
地方債	三、七〇〇	四	—	—	—	—	—	—	—	—	—	—	二五八、四三三
不要認可債	五四、五七八	—	一八、八八四	—	一〇〇	—	—	—	—	—	—	—	一三七、八八三
合計	五八、二〇八	—	一八、八八四	—	一〇〇	—	—	—	—	—	—	—	四九六、三一五

議會之部

第一五八 貴族院議員

明治三十年六月一日調

種別	人員	納税額	
		最多	最寡
互選權ヲ有スル者	一五	五、四三〇、九八二	二、八二五、八七三
互選權ヲ有セサル者	—	九四九、二〇一	—

第一五九 衆議院議員

明治三十五年八月十日調

議會之部

一九七

選舉區	議員定數	直接國稅拾圓以上 ヲ納ムル者	選舉權ヲ有スル者	人口千ニ付 選舉有權者
千葉縣	一〇	三六、六五二	三三、三三一	二五、三七八

縣會及郡會議員
縣會ハ三十六年九月廿四日調
郡會ハ同年九月三十日調

種別	議員	選舉權ヲ有スル者	被選舉權ヲ 有スル者	人口千ニ付選舉 權ヲ有スル者
縣會	三九	六四、四二四	三〇、五四三	四九、〇四八
郡會	三一八	六四、〇七六	四八、八四〇	四九、〇三

第一六一 町村會議員 三十五年未現在

種別	會	議員	選舉權ヲ有スル者	人口百ニ付選舉 權ヲ有スル者
町會	六八	九七四	三三、五七〇	二、五六八
村會	二八六	三、三八三	一〇、四九八	七、九九九

町村組合會	計	議員	選舉權ヲ有スル者	人口百ニ付選舉 權ヲ有スル者
町村總會	一三	一六〇	四、二六六	〇、三三
計	三六七	四、五二〇	一四、二八〇	一〇、八八

官公吏及文書之部

第三六二 縣、郡職員及雇員 明治三十五年未現在

階級	人員	俸給(年額)	階級	人員	俸給(年額)
知事	一	三、三〇〇	師範學校長	一	一、二〇〇
書記官	一	一、六〇〇	視學	四〇	一、三七八
參事官	一	一、四〇〇	技手	一八	一、〇八〇
視學	一	一、四〇〇	通譯	一	四、九八〇
技師	六	一、八六〇	及內務部	一	一、八〇〇

官公吏及文書之部

種類	三十一年		三十四年		三十三年	
	收	發	收	發	收	發
內務部	五、八七〇	四二、一〇五	四一、〇〇八	三〇、五二二	四一、三〇四	三四、二四一
警察部	四三、四三三	一五、九九六	二一、一七四	一一、二一九	二二、五八七	一三、七五三
合計	九六、三七一	六〇、〇六七	六三、四六八	四三、六三三	六五、七〇一	五〇、八八八

雜之部

第一六五 縣、郡、町村勸業費

年次	縣勸業費		郡勸業費		町村勸業費	
	收	發	收	發	收	發
三十六年度	六八、一四九	二二、二四一	二二、二四一	一一、六四一	一三、六四一	一三、六四一
三十五年度	七三、三二八	二二、五八	二二、五八	一一、八一九	一三、二四〇	一三、二四〇
三十四年度	五一、七八四	一六、八一九	一六、八一九	一三、九七一	九、四三〇	九、四三〇
三十三年度	三〇、四二三	一三、九七一	一三、九七一	八、七〇七	六、八一	六、八一
三十二年度	二八、三五二	八、七〇七	八、七〇七	四、八九八	四、八九八	四、八九八

第一六六 品評會及共進會

年次	開會數	出品人員	出品點數	受賞人員	來觀人員	會費
三十一年度	二四、五三〇	七〇〇四	一、七七二	三、七三三	一、五九〇	一、五九〇
三十年度	一七、〇一七	一、七七二	一、七七二	一、七七二	一、七七二	一、七七二

第一六七 物產陳列館

年次	開會數	出品人員	出品點數	受賞人員	來觀人員	會費	陳列品種別	
							點數	開館日數
三十五年	八三	七、三六八	一四、一一九	三、二〇三	二八、六七二	三、二五二	六六五	六六五
三十四年	一〇九	一〇、一一三	一一、八〇九	五、一八六	四二、九八四	三、八三六	六六五	六六五
三十三年	一〇八	九、〇一一	一一、一四二	三、八六五	一九、二一七	二、六九七	六六五	六六五
三十二年	一一七	八、二六二	一二、四六九	四、二六二	二七、八三八	一、九〇四	六六五	六六五
三十一年	三〇	三、一七八	四、九一二	一、五三〇	九、九九四	一、五一三	六六五	六六五

雜之部

11011

陳列品種別	點數	開館日數	縱覽人員	平均一日ノ縱覽人員	建物坪數
水産品	三九〇點	三〇〇	三一、五九九	一〇五・三三	分館 四五・〇〇
工産品	一、七八六				附屬建物 二三・七五
計	二、八四一				

第一六八

各種同業組合及信用組合

明治三十六年

名稱	組織	目的	地區	區域	事務所	出資一口ノ金額	組合人員
千葉縣度量衡器同業組合	製作修繕販賣業者	新業ノ改良發達ヲ圖リ營業上ノ弊害ヲ矯正ス	千葉縣	千葉縣	原町
香取郡蠶糸同業組合	蠶業ノ生産製造又ハ販賣業者	同	香取郡	佐原町

重要物産同業組合

産業組合

名稱	組織	目的	地區	區域	事務所	出資一口ノ金額	組合人員
吉野信用組合	有限責任	組合員ノ産業ニ必要ナル資金貸付ノ金ノ便宜ヲ圖ル	君津郡	吉野村	吉野村	三〇円	三六七人
本新信用組合	無限責任	同	千葉郡	犢橋村	犢橋村	一〇	?
勝浦貯蓄信用組合	無限責任	同	夷隅郡	勝浦濱	勝浦町	五〇	?
宗像信用組合	無限責任	同	同郡	宗像村	宗像村師戶	一〇	?
橫芝信用組合	無限責任	同	山武郡	橫芝町	橫芝町	三六	?
松尾町第五區信用組合	無限責任	同	同郡	松尾町	松尾町	三〇	二五
立木信用組合	無限責任	同	長生郡	鶴枝村	鶴枝村	二〇	五〇
多古農産信用組合	有限責任	同	香取郡	多古野	多古町喜多井	一〇	三九
岩坂信用組合	無限責任	同	君津郡	湊町	湊町岩坂	一〇	七三
飯笹産業購買組合	有限責任	農事及生計ニ必要ナル物品ヲ購買シテ組合員ニ賣却ス	香取郡	飯笹町	多古町飯笹	一五	?
飯笹區信用組合	有限責任	産業ニ必要ナル資金ヲ貸付及貯金ノ便宜ヲ圖ル	同郡	同町	同前	一〇	?

雜之部

名	稱	組織	目的	的地	區域	事務所	出資一口ノ金額	組合人員
大貫信用組合	無限責任	同	産業ニ必要ナル資金ヲ貸付及貯蓄ノ便ヲ圖ル	安房郡健田村	健田村	一〇円	三七人	
千代田興農信用組合	有限責任	同	同	山武郡千代田村	千代田村大里	一〇	一三二	
東葛飾果物購買販賣組合	有限責任	同	組合員ノ生産物ヲ買却スルコト及産業ニ必要ナルモノヲ購買シテ組合員ニ賣却ス	東葛飾郡	八幡町八幡	五	?	
吉尾村大川面信用組合	有限責任	同	産業ニ必要ナル資金ヲ貸付及貯蓄ノ便ヲ圖ル	安房郡吉尾村	吉尾村大川面	二〇	六〇	
廳南信用組合	有限責任	同	同	長生郡廳南町	廳南町長南	二〇	一一五	
銚子信用組合	有限責任	同	同	海上郡銚子町外一々町	銚子町	一〇	一六一	

酒造組合

安房酒造組合	酒造業者	同	營業上ノ弊害ヲ矯正シ酒造ノ改良販路ノ擴張及同業者ノ福利ヲ増進ス	安房郡南三原村	東村
夷隅郡酒造組合	同	前	同	夷隅郡	東村

君津郡酒造組合	同	前	同	君津郡	飯野村
長生酒造組合	同	前	同	長生郡	茂原町茂原
山武酒造組合	同	前	同	山武郡	鳴濱村
千原酒造組合	同	前	同	千葉、市原兩郡	千葉町千葉
東葛飾郡酒造組合	同	前	同	東葛飾郡	松戸町松戸
印旛郡酒造組合	同	前	同	印旛郡	佐倉町
香取郡酒類製造組合	同	前	同	香取郡	佐原町
海上匝瑳酒造組合	同	前	同	海上、匝瑳兩郡	本銚子町

明治三十七年三月二十八日印刷
明治三十七年三月三十一日發行

千葉縣內務部

印刷人 勝島敬三郎

東京市日本橋區蠣壳町二丁目十四番地

印刷所 高島活版所

東京市京橋區高代町四番地

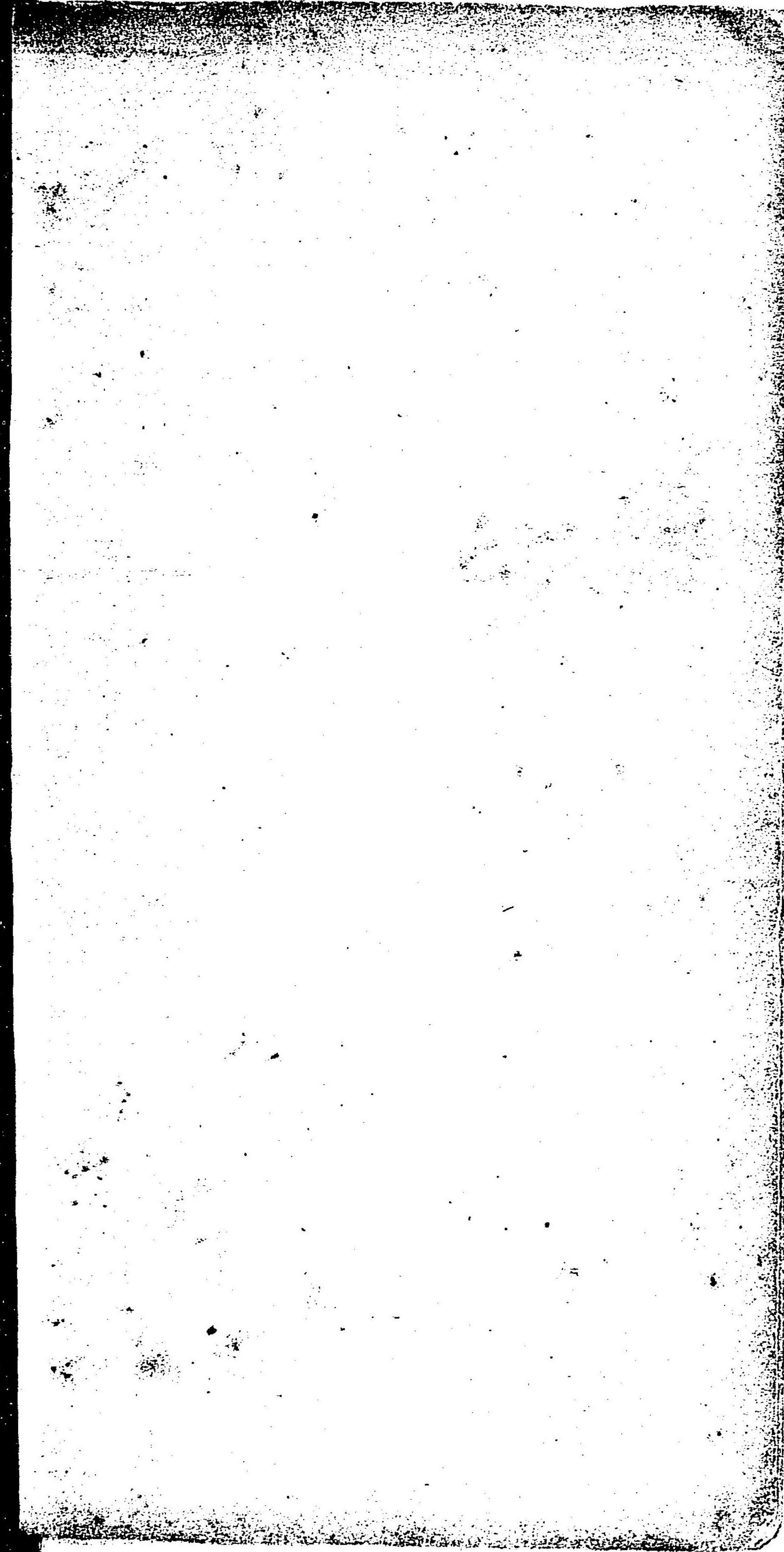
續編 卷之三

續編 卷之三

續編 卷之三

續編 卷之三 三十一日 終

續編 卷之三 二十八日 終



千 葉 縣 統 計 摘 要

(明 治 三 十 五 年 縣 治 一 班 附 錄)

金		場 工 及 社 會				口 戶				地																				
農工銀行ノ貸預金	銀行ノ貸預金	計	飲食品製造 織物及其原料製 造	其他製造	商業會社	工業會社	農業會社	貯蓄銀行	農工銀行	普通銀行	漁業	商業	工業	農業	壯丁	醫師	獸醫	公立病院	現住戶數	全人口	生產的年齡	不生生產的年齡	平均六人九分六厘	民有々租地	田	畑	宅地	山林	其他	
六五〇、〇四三	五七五七、七七六	六三、〇九二	四四	六	四五八、八八九、二四三	一六八、一七二、八〇〇	七、七四、一六五	三二	一	四〇〇	八戶	八戶	八戶	八戶	一一、八三〇	八七一	八八	四	二二六、八二六	一、三三三、七四一	七六五、〇八六	五五九、〇〇三	一、〇三〇、九二二	三四六、〇三三	一〇、〇九二	七四、六一三	一六、四七九	一三一、五三五	一八、〇一五	三二、九二九
九一、三二四	三、九二七、九九四	一、五三三	九二	八七	四四二、二八三	一、二二、八一五	六四、一六五	?	?	八〇〇、〇〇〇	七、七九六	三、八八二	五、〇七〇	二、七三九	五、三五八	四〇二	四三	二一、五九七	六五九、七二一	六五四、〇二〇	五四九、〇〇三	三、六二一、五九一	四四、三〇二、三九三	三三、六一、五九一	七、二五三、八七九	三、五三三、二二四	八二七、三三一	六二、二〇八	二四、二八〇	
產 物		事				學				通 交 輸																				
青蘿落甘蕃粟豌豆大豆	芋葡萄生藟麥	計	其他	實業學校	高等女學校	中學校	師範學校	小學校	小學校	學校數	學校數	實業學校	高等女學校	中學校	師範學校	鐵道	房總線	成田線	總武線	日本線	計	師範學校	中學校	高等女學校	實業學校	各種學校	船	日本形	西洋形	
九五、	二八三、	二、〇一六、	四五、	一〇、	一〇、	二四、	七五、	七二、	一、	一、	一、	私	縣	縣	縣	鐵道	房總線	成田線	總武線	日本線	計	師範學校	中學校	高等女學校	實業學校	各種學校	船	日本形	西洋形	

諸 務			債 務		財 產		物 產							
國稅 (三十五年度收入) 地租 所得稅 營業稅 酒稅 醬油 其他稅 計			縣債 一、二九、一九九 郡債 二、三、四五六 町債 五、八〇七 組合債 一、五八、四三三		縣有財產 土地及建物 町村基本財產 小學校基本財產 基本財產外町村有財產 區有及部落有組合有財產 (未現在) 計		清酒 一、七二、〇三一 味淋 四五九、七九〇 其他ノ酒類 三八〇、三三三 醬油 四、七九二、二四〇 酢、味噌 六四七、八九五 菜種油類 三、一三、一八一 蠶糸眞綿 一、二二、三、九七九 織物 二七三、〇一九 澱粉 一七〇、四八九 製造煙草 一七三、四〇六 疊表莫座 三六、六七二 其他 三六一、四〇六		水産 鹹水産 二、五九六、九八二 淡水産 二四七、八四七 水産製造 六三〇、七九九 食鹽 二二八、五八二 魚油 四三九、一五四 肥料 四〇四三、三六四		伐採竹木 一、五五七、〇五七 薪炭 八〇五、〇五三 白土及建築石 一〇五、六四四 其他副産物 五六七、〇九六		畜産 生産家畜 四三四、五六四 屠殺家畜 九四、七〇二 家禽 四一〇、八五〇 生卵 六三九、九二一 牛乳及煉乳 一〇〇、〇九一 鳥獸毛皮 一三、〇〇〇	
			外 不要認可債 一、三、七八三 (本項ハ凡テ三十五年未現在) 計		本項ハ 凡テ三 十五年 未現在 計		一、二九七、〇九七 一、二八、八九四 四四四、〇四一 四〇四、五二八 五七三、二七九 八九七、四六七		一〇、四四四、四三一 四〇四三、三六四		三、〇三四、八五一		一、六九三、一二八	
員人別稅納稅國接直			品入出輸		費 經		稅							
地租 以十五以上 計 二四三、〇七七 以十以上 二四、〇三九 以五以上 一五、二一九 以三以上 三〇、七九五 未滿四 二六、六五〇			農産物 六四〇 畜産物 八五二 水産物 一、六八八 林産物 一九七七 工産物 四、七九〇 肥料 一五、七四八		縣歳出 計 一、三九五、四 其他 三〇、〇 郡役所 八〇、八 勸業費 七、二 教育費 二九、六 衛生費 四〇、一 土木費 三八四、八 警察費 二三四、七 其他 一三七、二		本縣費 計 五八、五 俸給及 諸給 七八、六 其他 一三七、二		總計 (一人當リ) 計 特別稅(土)		町稅 (三十五年度豫算) 計 所得 戶別 縣稅 國稅 地價 計		縣稅 (三十五年度決算) 計 營業稅 戶數 雜業 營業 地租	

民力
 富生力
 力
 總額
 貳億四千七百四拾萬圓
 一千四百四拾壹圓
 百八拾八圓
 一人當リ
 參拾五圓
 四圓
 壹圓
 力産生
 農畜林水工
 産産産産産
 計

注 意

一、本表ノ事實ハ主トシテ三十五年中又ハ全年末ノ現在ニ據リ
 期ヲ細記セサレトモ要スルニ土地、人員其他物件ニ係ルモノ
 産等ノ異動アルモノハ概子年中ノ事實ヲ得ケタリ但會計年
 明記セリ
 一、民力ノ部ニ掲クル富力ハ元來正確ナル材料ニ據リ適法ノ計
 種々ノ調査ヲ參考トシテ大約ノ推測ヲ下シタルニ過キサズ
 論此計數ノ内ニ包含セラル、モノトス

<p>民力</p> <p>富力</p> <p>總額</p> <p>貳億四千七百四拾萬圓</p> <p>千四百拾壹圓</p> <p>一戶當リ</p> <p>貳百拾貳圓</p> <p>百八拾八圓</p> <p>一人當リ</p> <p>參拾五圓</p> <p>百八拾八圓</p> <p>富力</p> <p>畜力</p> <p>農畜</p> <p>林力</p> <p>森林</p> <p>水力</p> <p>水力</p> <p>工業</p> <p>工業</p> <p>計</p>	<p>諸</p> <p>國稅</p> <p>(三十五年度收入)</p> <p>地租</p> <p>所得稅</p> <p>營業稅</p> <p>酒稅</p> <p>醫稅</p> <p>其他稅</p> <p>計</p> <p>一、四四三、三三三</p> <p>一、一三、四九八</p> <p>一、二一、六六四</p> <p>一、一九五、九三八</p> <p>四九一、六四三</p> <p>二、四四六</p> <p>三、三六七、四二一</p>	<p>務</p> <p>組計</p> <p>町村債</p> <p>郡債</p> <p>縣債</p> <p>外二</p> <p>不要認可債</p> <p>(本項ハ凡テ三十五年未現在)</p> <p>一、五八、四三二</p> <p>五、八〇七</p> <p>二、三、四五六</p> <p>一、二九、一六九</p> <p>一、三、七八三</p> <p>三、三六七、四二一</p>	<p>財</p> <p>縣有財產</p> <p>土地及建物</p> <p>町村基本財產</p> <p>小學校基本財產</p> <p>基本財產外町村有財產</p> <p>區有及部落有組合有財產</p> <p>本項ハ凡テ三十五年未現在</p> <p>一、二九七、〇九七</p> <p>一、二八、八九四</p> <p>四四四、〇四一</p> <p>四〇四、五二八</p> <p>五七三、二七九</p> <p>八九七、四六七</p>	<p>產</p> <p>清酒</p> <p>味淋</p> <p>其他ノ酒類</p> <p>醬油</p> <p>酢、味噌</p> <p>菜種油類</p> <p>蠶糸</p> <p>織物</p> <p>澱粉</p> <p>製造煙草</p> <p>疊表莫座</p> <p>其他</p> <p>一、七二、〇三一</p> <p>四五九、七九〇</p> <p>三八〇、三三三</p> <p>四七九、二四〇</p> <p>六四七、八九五</p> <p>三三三、一八一</p> <p>一、二、三、九七九</p> <p>二七三、〇一九</p> <p>一七〇、四八九</p> <p>一七三、四〇六</p> <p>三六、六七二</p> <p>三六一、四〇六</p>	<p>工</p> <p>水産製造</p> <p>淡水産</p> <p>鹹水産</p> <p>食鹽</p> <p>魚油</p> <p>肥料</p> <p>一〇、四四四、四三一</p> <p>二、五九六、九八二</p> <p>二四七、八四七</p> <p>六三〇、七九九</p> <p>一、二八、五八二</p> <p>四三九、一五四</p>	<p>經</p> <p>縣歲出</p> <p>本縣費</p> <p>諸給及</p> <p>其他</p> <p>計</p> <p>一、三九五、</p> <p>三〇一、</p> <p>八〇、</p> <p>七二、</p> <p>二九一、</p> <p>四〇、</p> <p>三、八四、</p> <p>二、二四、</p> <p>一、三、七、</p> <p>七八、</p> <p>五八、</p>	<p>直接國稅納別人員</p> <p>地租</p> <p>計</p> <p>二、四三、〇七七</p> <p>以十五以上</p> <p>以十以上</p> <p>以五以上</p> <p>以三以上</p> <p>未滿四</p> <p>一、四六、三、七、四</p> <p>二、六、六、五、〇</p> <p>三〇、七、九、五</p> <p>一五、二、一、九</p> <p>二、四、〇、三、九</p> <p>稅所得</p> <p>種三第</p> <p>第第</p>	<p>輸出入品</p> <p>農產</p> <p>畜產</p> <p>水産</p> <p>林産</p> <p>工業</p> <p>肥料</p> <p>計</p> <p>六、四〇</p> <p>八、五</p> <p>一、六、八</p> <p>一、九、七</p> <p>四、七、九</p> <p>一、五、七、四</p>	<p>總計</p> <p>(一戶當リ)</p> <p>四、</p> <p>特別稅</p> <p>所得</p>
---------------------------------------------------------------------------------------------------------------------------------------------------------------------------------------------------------------------------------------------	----------------------------------------------------------------------------------------------------------------------------------------------------------------------------------------------------------------------------	--------------------------------------------------------------------------------------------------------------------------------------------------------------------------------------------	----------------------------------------------------------------------------------------------------------------------------------------------------------------------------------------------------------------------	-----------------------------------------------------------------------------------------------------------------------------------------------------------------------------------------------------------------------------------------------------------------------------------------------------------------------------------	--------------------------------------------------------------------------------------------------------------------------------------------------------------------------	---------------------------------------------------------------------------------------------------------------------------------------------------------------------------------------------------	------------------------------------------------------------------------------------------------------------------------------------------------------------------------------------------------------------------------------------	---------------------------------------------------------------------------------------------------------------------------------------------------------------	--------------------------------------------------------

二十五年度收入 稅 其 醫 酒 營 所 地 計 油 業 得 稅 稅 稅 稅 租 他 稅 稅 稅 稅 稅 租 計 三、三六七、四二一	村 債 債 債 債 計 一五八、四三三 外二 不要認可債 一三七、八八三 (本項ハ凡テ三十五年未現在) 一、四四二、二三二	基本財產 土地及建物 額 本項ハ 凡テ三 十五年 未現在 一、二九七、〇九七 一、二八、八九四 四四四、〇四一 四〇四、五二八 五七三、二七九 八九七、四六七	他ノ酒類 淋 酒 產 一、七二、〇三一 四、五九、七九〇 三、八〇、三三三 四、七九、二四〇 六、四七、八九五 三、三三、一八一 蠶米真綿 一、二二、九九七 織物 二、七三、〇一九 澱粉 一、七〇、四八九 製造煙草 一、七三、四〇六 疊表莫座 三、六六、七三二 其他 三、六一、四〇六	水 水 產 產 二、五九六、九八二 二、四七、八四七 六、三〇、七九九 肥 魚 食 料 油 鹽 四、〇四三、三六四 四、三九、一五四 一、二八、五八二	採竹木 炭 產 一、五五七、〇五七 八〇五、〇五三 白土及建築石 一〇五、六四四 其他副產物 五六七、〇九六	產 家 畜 產 四、三四、五六四 九四、七〇二 四一〇、八五〇 生 卵 六三九九二 牛乳及煉乳 一〇〇、〇九一 鳥獸毛皮 一三、〇〇〇	一、六九三、二一八

員人別稅納稅國接直 租 地 計 二四三、〇七七 稅得所 第一種 二二、七八八 第二種 一、三、九〇四	品 入 出 輸 肥 工 林 水 畜 農 計 產 產 產 產 產 料 物 物 物 物 物 輸 出 價 額 輸 入 價 額 輸 出 超 過	費 經 稅 縣 歲 出 郡 役 所 費 教育費 衛生費 土木費 警察費 其他 計 一、三九五、四六八 町 歲 出 郡 吏 員 費 教育費 勸業費 其他 計 一、六四六、一五〇	稅 總 計 町 村 稅 戶 別 割 縣 稅 營業 割 國 稅 營業 割 地 價 割 特別稅(夫役現品ヲ含ム) 計 一、〇二〇、四九五 五、七九七、九五三

清酒	一、七二〇、〇三二	蠶糸真綿	一、二二三、九七九
味淋	四五九、七九〇	織物	二七三、〇一九
其他ノ酒類	三八〇、三三三	澱粉	一七〇、四八九
醬油	四、七九二、二四〇	製造煙草	一七三、四〇六
酢、味噌	六四七、八九五	疊表莫座	三六六、七二二
藥種油類	三三三、一八一	其他	三六一、四〇六

有財產	金額	一、二九七、〇九七
土地及建物	本項ハ	一、二八、八九四
村基本財産	凡テ三	四四四、〇四一
學校基本財産	十五	四〇四、五二八
本財産外町村有財産	未現在	五七三、二七九
有及部落有組合有財産	未現在	八九七、四六七

村債	一、二九、一六九	外二	一、三三、八八三
債	二、三、四五六	不要認可債	一、三三、八八三
債	五、八〇七	(本項ハ凡テ三十五年未現在)	
合計	一、五八、四三三		

地租	一、四四二、三三二
所得稅	一、一三、四九八
營業稅	一、二一、六六四
酒稅	一、一九五、九三八
醬油稅	四九一、六四三
其他稅	二、四四六
合計	三、三六七、四二一

富力	總額	一戶當リ	一人當リ
富力	貳億四千七百四拾萬圓	千四百拾壹圓	百八拾八圓
富力	四千五百零九萬圓	貳百拾貳圓	參拾五圓
富力	五百八拾萬圓	貳拾七圓	四圓
富力	百五拾六萬圓	七圓	壹圓

本縣歳出	計	七八、六九八
其他	計	一三七、二五二
警察費	計	二二四、七二一
土木費	計	三八四、八〇一
衛生費	計	四〇、一九〇
院費	計	二九一、六九一
教育費	計	七二、二二八
勸業費	計	八〇、八三一
郡役所	計	三〇一、〇〇六
其他	計	一、三九五、四六八

輸出品	計	一、三九五、四六八
農産物	計	六、四〇一、七九五
畜産物	計	八五二、六三七
水産物	計	一、六八八、二二八
林産物	計	一、九七七、一三九
工業物	計	四、七九〇、二二九
肥料	計	三、八一〇
其他	計	一、五、七四八、〇二八

直接國稅納別人員	計	二、二、七八八
地租	計	二、四三、〇七七
第一種	計	一一九
第二種	計	一一九
第三種	計	一一九
營業稅	計	一、三、九〇四

一、本表ノ事實ハ主トシテ三十五年中又ハ全年末ノ現在ニ據リ之ヲ揭ク今一々其調査ノ時期ヲ細記セサレトモ要スルニ土地、人員其他物件ニ係ルモノハ概子年未現在ヲ揭ク又物産等ノ異動アルモノハ概子年中ノ事實ヲ揭ケタリ但會計年度ニ係ルモノハ大抵表中ニ明記セリ

一、民力ノ部ニ掲クル富力ハ元來正確ナル材料ニ據リ適法ノ計算ヲ施シタルモノニアラス種々ノ調査ヲ參考トシテ大約ノ推測ヲ下シタルニ過キサレナリ但シ生産力ノ如キハ無論此計數ノ内ニ包含セラル、モノトス

右ノ各物産額細別
類ニシテ且ツ種多ナルモノハ價額ノ如何ニ拘ハス包括シテ之ヲ掲ク

種別	三十五年	三十四年	三十三年	三十二年	三十一年	三十年
米	一四、四六三、一〇二	一七、五〇七、九五四	一六、一九九、四三五	一六、四八八、三三四	一六、三六二、三八八	一三、五一四、九六三
麥	三、一四五、四六八	三、三〇九、二四八	三、八〇三、二六四	三、一一三、七九八	四、六二三、六〇九	三、二七七、一六六
粟	三六五、六三八	四三〇、二三九	四五八、八〇九	五〇五、〇三五	五四六、六五〇	四三一、〇八七
大豆	一、〇三八、二二三	一、三六八、一三七	一、五九八、七九四	一、四二二、五八七	一、〇〇三、二八八	一、一九九、〇三二
小豆	一、三三七、三三一	一、五五七、七三三	一、五九、五五八	一、三九〇、五〇〇	一、〇七、六三二	一、四一、三六三
豌豆	二、三三、八七八	二、七八、五八三	二、二二、二一八	二、二七、一六九	一、四三、九三九	九、九、六四七
落花生	七五一、五七五	一、〇八八、九七三	一、二九二、四六一	九六六、八四八	九三五、八二六	一、一四九、六二二
甘藷	二九三、三八四	二八三、三八三	二七七、二八〇	二〇三、六〇五	一五六、二二六	二〇七、四四六
製菓	一三六、七五九	一四六、一二七	一五九、六二〇	一四二、九九五	一三三、七四九	一二六、八二九
茶	二、〇〇一、一八一	一、六三三、二〇四	二、〇〇四、八八一	一、二九九、四九八	一、二四四、一六八	一、一〇九、九二一
蘭	一八八、七三三	一九五、七二六	二二九、四四六	二九四、八三一	一七七、四二四	一七〇、六九七
菜	一〇一、七八六	九六、〇六五	一三九、一七九	九三、七七二	七七、一八〇	一〇三、三〇六
葉煙草	一五、七二九	一八五、四四三	一九三、五三〇	一九一、〇七五	一四八、五〇三	一一一、九九一
其他農產物	二、八六九、三三四	二、七四五、九三三	三、三〇七、二五六	三、四七五、〇五六	二、九三二、七二三	二、三三四、三八八
計	二五、八七七、〇二〇	二九、四二四、七四八	三〇、〇四五、七三二	二八、四七四、六七三	二八、五七二、七八五	二四、一二七、四五八
畜産物	四三三、五六四	四三三、三五四	三六一、七九一	二五四、三九九	二二二、三二四	三三四、三七三
生産家畜	九四、七〇二	八二、四八九	六六、〇八六	一〇二、〇八五	七一、〇一三	六二、三六五
屠殺家畜	一、〇五〇、七七二	一、一四九、九五七	一、〇一七、六四二	九五四、四七五	六六二、七〇四	六八九、六六八
家禽及生卵	七二、六八一	四九、七三四	四七、九三五	三二、七〇二	四九、六六四	四九、六六四
牛乳	二八、四一〇	三五、四〇六	二五、七七二	二六、九〇六	二七、〇四四	二七、〇四四
煉乳	一、三〇〇〇	?	?	?	?	?
鳥獸毛皮	一、六九三、一八八	一、七四〇、九四一	一、五九九、二二五	一、三五九、五六七	一、〇四二、七三九	一、二五三、〇八四
計	一、六九三、一八八	一、七四〇、九四一	一、五九九、二二五	一、三五九、五六七	一、〇四二、七三九	一、二五三、〇八四
水産物	二、五九六、九八二	三、六五七、七九四	三、五五三、九八七	三、一一七、四四五	二、六二九、八五六	二、四六〇、四八六
鹹水漁獲物	二、四七、八四七	一、六六、九二六	一〇八、一八二	一四九、四三八	一一七、七九四	一〇八、四七〇
淡水漁獲物	六三〇、七九九	一、八一〇、七四五	二、一一六、二四四	一、五六七、四八〇	一、五六七、三七二	一、三一九、六三七
魚油及肥料	四三九、一五四	一、二五三、二六七	二、三三〇、八八一	二、一九、六一四	一、六〇、九二五	一、七〇、四五七
食鹽	一、八五八、二	五、七八八、七三三	六、〇一五、四九四	五、〇六四、〇二七	四、四七五、九七六	四、〇五九、〇五〇
計	四、〇四三、三六四	五、七八八、七三三	六、〇一五、四九四	五、〇六四、〇二七	四、四七五、九七六	四、〇五九、〇五〇
林産物	一、五五七、〇五七	一、四七三、四三八	一、四五七、七九五	一、一六五、八七一	一、六四八、一三三	一、六四八、一三三
伐採竹木	四一三、八一〇	四五一、七三四	四三〇、九〇五	五四九、七五七	三九四、九〇四	四七九、二五六
薪炭	三九一、二四三	四〇九、一五四	三八一、四五二	四九八、五一四	五四二、一六四	六三〇、三三九
白土及建築石	一〇五、六四四	一三〇、八四〇	一四〇、二二〇	一四八、一五六	一三三、九〇七	二九二、七二〇
果實、菌茸、柴草、蘆葦類	五、六七〇、九七	七〇五、二七〇	五三八、六四三	七五五、六一六	三八一、〇九六	三七〇、二五四
計	三、〇三四、八五一	三、一七〇、四三六	二、九四九、〇一五	三、一一七、九一四	三、一〇〇、二〇三	三、四二〇、六九一
工産物	二、五五二、一四四	三、〇九八、八一二	二、六六七、六四二	三、五六五、九三五	二、五八六、六五九	二、三二五、九六九
酒類	四、七九二、二四〇	三、八四〇、一三六	四、〇七一、三九〇	四、六四二、七九四	二、七六八、五五〇	三、五二八、七三三
醬油	六四七、八九五	六七五、五九八	六〇三、六三八	六四〇、七四一	七三八、二六七	七六一、三六四
酢及味噌	二七三、〇一九	二五一、五三九	二二七、四二五	一八一、二四六	二三三、三四七	二三三、三四七
織糸類	一、二二三、九九七	一、〇五二、五七八	一、〇七〇、五五一	一、二六〇、五八八	八一六、八一	六四〇、九〇三
蠶糸類	三六、六七三	一四、四八四	一一、四九七	一一、九二二	一五、八二九	一三、七四〇
疊表、莫塵類	三三三、一八一	四五七、八三九	三九一、三六一	三五二、八六一	二九〇、五三六	二七六、四九八
菜種油、胡麻油類	一七〇、四八九	九〇、七八六	一二六、四三五	一五五、二二六	一七六、〇八五	一九八、六二二
甘藷、馬鈴薯澱粉	一七三、四〇六	二二、四九四	二六、一八〇	二四、八三七	二四、八三七	二四、八三七
製造煙草	三六一、四〇六	二三四、〇四八	三〇七、一七五	二七四、三三六	三三〇、四四九	二六六、三〇一
其他ノ製造物	一〇、四四四、四三一	九、七三九、三一四	九、五〇四、二九四	九、一〇、四八五	七、九八一、三七〇	八、二六〇、三一四
計	一〇、四四四、四三一	九、七三九、三一四	九、五〇四、二九四	九、一〇、四八五	七、九八一、三七〇	八、二六〇、三一四

本表畜産物、林産物、工産物ノ各欄ニ*印ヲ附スル數字ハ其年ニ於ケル事實ノ調査
ク年又ハ三ヶ年間ノ事實ニ據リ其平均ヲ採リテ之ヲ填充スルモノナリ

五ツ維多ナルモノノ價額ノ如何ニ拘ハス包括シテ之ヲ掲ク

年	三十四年	三十三年	三十二年	三十一年	三十年	二十九年	二十八年	平均
一〇三	一七、五〇七、九五四	一六、一九九、四三三	一六、四八八、三三四	一六、三六二、三八八	一三、五一四、九六三	一三、一六五、五二六	一一、五九八、九〇八	一四、八五七、八二八
四六八	三、三〇九、二四八	三、八〇三、二六四	三、一二三、七九八	四、六二二、六〇九	三、二七七、一六六	二、一八五、四六七	二、四三八、〇四七	三、二三八、二五九
六三八	四三〇、二三九	四、五八八、八〇九	五、〇五〇、三三五	五、〇六六、六五〇	四、三二〇、〇八七	四、七五、三三六	四、五六、四六二	四、五八、四〇八
三三三	一、三六八、一三七	一、五九八、七九四	一、四二二、五八七	一、一〇三、二八八	一、一九九、〇三二	一、一〇六、八九五	九、四三、二五四	一、二二二、六五三
三三三	一、五五、七三三	一、五九、五五八	一、三九、〇五〇	一、〇七、六三二	一、四一、三六三	一、〇八、三三九	九、二、五六八	一、三三〇、一八二
八七八	二七八、五八三	二、二二、二一八	一、二七、六九	一、四三、九三九	九、九、六四七	一、一七、六八三	八、八、七八五	一、六三、八六二
五七五	一、〇八八、九七三	一、二九三、四六一	九、六六、八四八	九、三五、八二六	一、一四九、六二二	八、一六、〇六八	七、九八、八三〇	九、七五、二三九
三八四	二八三、三八三	二、七、二八〇	二、〇三、六〇五	一、五、二二六	二、〇七、四四六	一、七〇、〇一八	一、六二、六二〇	二、一九、二四九
七五九	一、四六、一二七	一、五九、六二〇	一、四二、九九五	一、二二、七四九	一、二六、八二九	一、一一、二一六	一、〇四、六七三	一、三一、四九六
一八一	一、六三三、二〇四	二、〇〇四、八八一	一、二九九、四九八	一、二四四、一六八	一、一六九、九二一	八、五二、〇三三	八、四六、七七七	一、一四三、九五八
七三二	一九五、七二六	二、二九、四四六	二、九四、八三一	一、七七、四二四	一、七〇、六九七	一、五三、四五五	一、五二、六〇八	一九五、一六五
七八六	九、六〇、六五	一、三九、一七九	九、三、七七二	七、七、一八〇	一、〇三、三〇六	五、四、〇七一	五、〇、六八五	八、九、五〇六
七二九	一、八五、四四三	一九三、五三〇	一九一、〇七五	一、四八、三〇三	一、二一、九九一	一、六九、二一一	一、五二、七一〇	一、七五、三九九
三三四	二、七四、九三三	三、三〇七、二五六	三、四七五、〇五六	二、九二二、七三三	二、三二四、三八八	二、〇四三、四三五	二、一一三、九一三	二、七二八、五〇二
二〇〇	二、九、四三、七四八	三、〇〇四、五、七三二	二、八、四七、四、六七三	二、八、五七、二、七八五	二、四、二二、七、四五八	二、二、四七、七、七四三	一九、九九八、八四〇	二、五、九九七、三七五
七〇二	四三三、三五四	三、六一、七九一	二、五四、三九九	二、三三、三二四	三、二四、三七三	二、九八、三二五	二、八八、二一五	三、二七、一六七
七〇二	八二、四八九	六六、〇八六	一〇二、〇八五	七、一〇、三	六二、三六五	五、五、五二九	三、八、六九〇	七、四、四四五
七〇二	一、一四九、九五七	一、〇一七、六四二	九、五四、四七五	六、六二、七〇四	六、八九、六六八	六、六七、五八六	四、一六、一五二	八、二六、一九
八八一	四九、七三四	四七、九三五	三、七〇、二	四九、六六四	四九、六六四	四九、六六四	四九、六六四	四九、九六四
八八一	三、五、四〇六	二、五、七七二	二、六、九〇六	二、七、〇四四	二、七、〇四四	二、七、〇四四	二、七、〇四四	二、八、〇八四
二八	一、七四〇、九四一	一、五二九、三二五	一、三、五九、五六七	一、〇四二、七三九	一、一、五三、〇八四	一、〇九八、一四八	八、一九、七六五	一、二九九、三二二
八二	三、六五七、七九四	三、五五三、九八七	三、一二七、四四五	二、六二九、八五六	二、四六〇、四八六	二、三三〇、〇五五	二、五八九、二二一	二、八六八、二三〇
四七	一、六六、九二六	一、〇八、一八二	一、四九、四三八	一、一七、七九四	一、〇八、四七〇	八、二、五〇四	六、五、四三〇	一、三〇、八二四
九九	一、八一〇、七四五	二、一、二、二、四、四	一、五六七、四八〇	一、五六七、三七二	一、三、九、六、三七	一、一一、九、二、五四	一、四、四、五、三〇	一、五〇、九〇二
五五	一、五三、二六七	二、三、七〇、八一	二、二九、六一四	一、六〇、九二五	一、七〇、四五七	一、三〇、五九九	七、八、七七三	一、五九、九一一
六四	五、七八八、七三二	六、〇一五、四九四	五、〇六四、〇二七	四、四七五、九七六	四、〇五九、〇五〇	三、六六二、四二二	四、一七七、九六四	四、六六〇、八七七
五七	一、四七三、四三八	一、四、五、七、七、九五	一、一、六、五、八、七、一	一、六、四、八、一、三、二	一、六、四、八、一、三、二	一、六、四、八、一、三、二	一、六、四、八、一、三、二	一、六、五、八、三、三、六
一〇	四、五、一、七、三、四	四、三〇、九〇五	五、四九、七、五、七	三、九四、九〇四	四、七九、二、五、六、	四、五、四、八、九〇、	四、五、四、八、九〇、	四、五、三、七、六、八
四三	四〇九、一五四	三、八一、四五二	四、九八、五一四	五、四二、一、六、四	六、三〇、三、二、九、	四、八五、二、四、九、	四、八五、二、四、九、	四、七、七、九、一、九
四三	一、三〇、八四〇	一、四〇、二、三〇	一、四八、一、五六	一、三三、九〇七	二、九二、七二〇	一、二〇、五、五、八	八、三、〇、三、六	一、四、四、三、八、五
九七	七〇五、二七〇	五、三、八、六、四、三	七、五、五、六、一、六	三、八、一、〇、九、六	三、七〇、二、五、四	三、七三、三、八、一	三、四〇、四、四、六	五〇三、九、七、五
八五	三、一七〇、四三六	二、九、九、九、〇、一、五	三、一、七、九、一、四、	三、一〇〇、二、〇、三、	三、四三〇、六、九、一、	三、〇八二、二、〇、	三、〇一一、七、五、三、	三、二、三、五、八、八、四
四四	三、〇九八、八一	二、六、六、七、六、四、二	三、五、六、五、九、三、五	二、五、八、六、六、五、九	二、三、一、五、九、六、九	一、九、三、五、一、三、六	一、七、四、五、一、二、三	二、五、五、八、四、二、八
四四	三、八、四〇、一、三、六	四、〇、七、一、三、九、〇	四、六、四、二、七、九、四	二、七、六、八、五、五、〇	三、五、二、八、七、三、三	二、四、六、九、一、〇、二	二、一、六〇、九〇、一	三、五、三、四、二、三、一
九四	六、七、五、五、九、八	六、〇、三、六、三、八	六、四〇、七、四、一	七、三、八、二、六、七	七、六、一、三、六、四	七、五、一、〇、三、八	四、四、五、五、一、三	六、五、八、〇、〇、七
九四	二、五、一、五、三、九	二、二、七、四、二、五	一、八、一、二、四、六、	二、三、三、三、四、七、	二、三、三、三、四、七、	二、三、三、三、四、七、	二、三、三、三、四、七、	二、三、三、三、四、七、
七九	一、〇、五、二、五、七、八	一、〇、七〇、五、五、一	一、二、六〇、五、八、八	八、一、六、八、一、一	六、四〇、九〇、三	六、〇五、五、三、八	六、七三、〇、四、五	九〇五、四、九、九
七二	一、四、四、八、四	一、二、四、九、七	一、一、九、二、一	一、五、八、二、九	一、三、七、四〇	一、七、七、九、二	六、〇、六、五	一、六、一、二、五
八一	四、五、七、八、三、九	三、九、一、三、六、一	三、五、二、八、六、一	二、九〇、五、三、六	二、七六、四、九、八	二、六四、五、九、九	一、九五、五、一、〇	三、一七、七、九、八
八八	九〇、七、八、六	一、二六、四、三、五	一、五五、二、二、六	一、七六、〇、八、五	一九八、六、二、二	八七、〇、七、八	七五、五、九、六	一、三、五、〇、四〇
〇六	二、三、四、九、四	二、六、一、八〇、	二、四、八、三、七、	二、四、八、三、七、	二、四、八、三、七、	二、四、八、三、七、	二、四、八、三、七、	四、三、四〇、八
〇六	二、三、四、〇、八	三、〇、七、一、七、五	二、七、四、三、三、六	三、三〇、四、四、九	二、六六、三、〇、一	二、五〇、五、二、六	二、五七、一、二、六	二、八五、一、七、一
三二	九、七、三、九、三、一、四	九、五〇、四、二、九、四、	九、五〇、四、二、九、四、	七、九、八、一、三、七、〇、	八、二、六〇、三、一、四、	六、六、三、八、九、九、三、	五、八、一、七、〇、六、三、	六、六、八、七、〇、三、三

産物ノ各欄ニ印ヲ附スル数字ハ其年ニ於ケル事實ノ調査チ缺クニ依リ假リニ前四
事實ニ據リ其平均ヲ探リテ之ヲ填充スルモノナリ

戸數人口累年比較

年次	本籍人口	現住人口	本籍人口對スル現住人口
二十六年	一、三三三、三六三	一、三三一、二七一	九九・九一
二十七年	一、三三三、六六四	一、三三一、六三一	九九・九八
二十八年	一、三三七、八四一	一、三三〇、三八五	九九・四八
二十九年	一、二四七、九四二	一、二四八、九五七	一〇〇・〇八
三十年	一、二五八、九九一	一、二五一、七一四	九九・四三
三十一年	一、二七三、二七〇	一、二六九、七四六	九九・七四
三十二年	一、二六九、四六六	一、二七七、三七五	一〇〇・六一
三十三年	一、二八五、八五八	一、二九三、四八五	一〇〇・五一
三十四年	一、二七六、四五七	一、三〇七、九一〇	一〇二・四六
三十五年	一、三一四、〇八九	一、三三三、七四一	九九・九七
十年前對スル増加	一〇〇、二三五	一〇三、六二八	〇・三八

生産額ニ對スル公課ノ歩合累年比較

年次	生産總額	公課總額	生産額ニ對スル公課ノ歩合	國稅	縣稅	對スル公課
二十八年	三三、二四四、七九六	一、五八七、四五三	〇・七八	八八七、六三三	〇・五七	四〇、一三三、七
二十九年	三三、九〇三、二四九	一、九三三、三〇二	〇・八六	一、〇四五、五七九	〇・五七	六三、〇〇一、七
三十年	四〇、四五三、八〇九	三、三八八、五七三	〇・八四	一、三三三、五九八	〇・五七	六三、一四三、五
三十一年	四四、四三三、九三一	三、七九一、八七四	〇・八五	一、三六五、五六四	〇・五三	八七、五九五、七
三十二年	四七、九九一、六九七	四、六〇〇、四七九	〇・九六	二、八八〇、二一七	〇・六〇	一、一〇八、〇八一
三十三年	四九、〇八一、〇八三	四、九九九、〇六三	一・〇二	三、一〇七、三〇四	〇・六四	一、一三五、八七六
三十四年	四八、九三六、二四七	五、六三〇、七九三	一・一七	三、四四六、六三六	〇・七〇	一、三三三、六五五
三十五年	四五、〇九二、七五四	五、八二二、二九〇	一・二九	三、三七〇、四二一	〇・六八	一、四一〇、〇三七
平均	四三、〇三三、五七五	四、二二六、七二八	〇・九八	二、六七八、三五六	〇・六二	九二、五八九九

重要物産價額累年比較

種別	三十五年	三十四年	三十三年	三十二年	三十一年	三十年	二十九年
農産物價額	二五、八七七、〇二〇	二九、四三四、七四八	三〇、〇四五、七三一	二八、四七四、六七三	二八、五七六、七六五	二四、二二七、四五八	二二、四七七、七〇
畜産物價額	一、六九三、一一八	一、七四〇、九四一	一、五一九、二二五	一、三五九、五六七	一、〇四二、七三九	一、二五三、〇八四	一、〇九八、一一
林産物價額	四、〇四三、三六四	五、七八八、七三三	六、〇一五、四九四	五、〇六四、〇二七	四、四七五、九七六	四、〇五九、〇五〇	三、六六二、四
工業物價額	一〇、四四四、四三一	八、八〇三、三九〇	八、五五一、六一八	九九七、五五五	七、二四六、二八	七、六九三、五二五	五、五八二、七
合計	四五、〇九二、七九四	四八、九三六、二四七	四九、〇八一、〇八三	四七、九九一、六九七	四四、四三七、九一	四〇、四五三、八〇九	三四、九〇三、二
平均一月當	二、八三三、四四	二、三三三、三六	二、三九七、八六	二、三六六、〇五	二、〇八、四四五	一、九一四、五一	一、六五、六

右ノ公課額ニ對スル平均負擔額

國稅 一人當 縣稅 一人當

籍人口	現住人口	本籍人百二對スル現住人	現住戸數	平均一戸ノ人口
一、三三三、三六三	一、三三二、二七一	九九・九一	?	?
一、三三三、六六四	一、三三二、六三一	九九・九八	二〇九、三三二	五・八九
一、二二七、八四一	一、二二〇、三八五	九九・四八	二〇九、四九四	五・八七
一、二四七、九四二	一、二四八、九五七	一〇〇・〇八	二一〇、七四九	五・九二
一、二五八、九九一	一、二五一、七一四	九九・四三	二一一、三〇一	五・九六
一、二七三、二七〇	一、二六九、七四六	九九・七四	二二三、二〇八	五・九六
一、二六九、四六六	一、二七七、三七五	一〇〇・六	二二二、二九一	六・〇一
一、二八五、八五八	一、二九三、四八五	一〇〇・五一	二二三、六三八	六・〇五
一、二七六、四五七	一、三〇七、九一〇	一〇二・四六	二二七、〇八三	六・〇二
一、三一四、〇八九	一、三一三、七四一	九九・九七	二二六、八二六	六・〇六
一〇〇、二三五	一〇三、六二八	〇・二八 (八年前二對スル増)	七五〇四	〇・一七 (全上)

ニ對スル公課ノ歩合累年比較

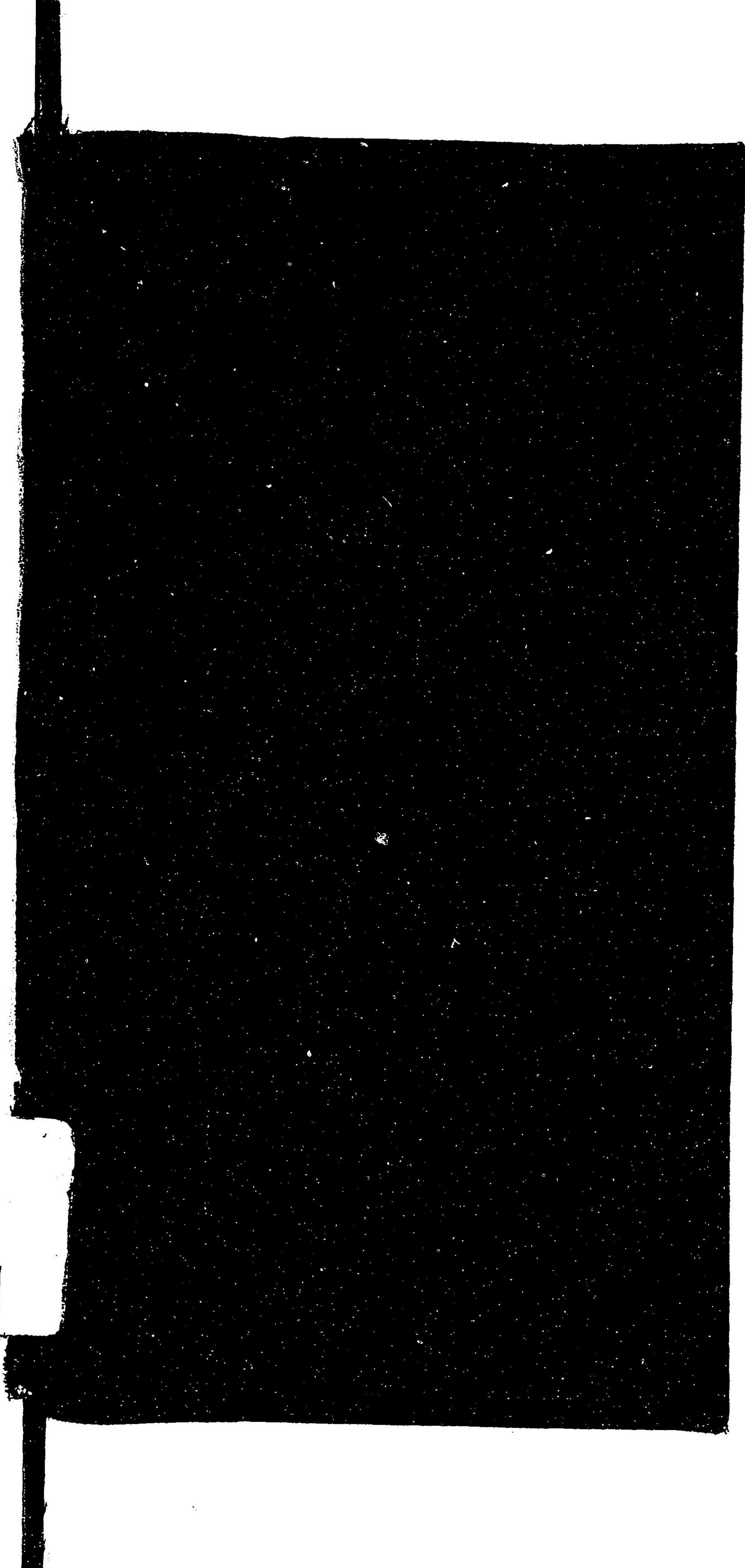
額	公課總額	生産額ニ對スル公課ノ歩合		生産額ニ對スル公課ノ歩合		町村稅及水利組合費	
		國	縣	國	縣	町	村
七九六	二、五八七、四五二	〇・七八	〇・五七	四〇三、一三七	〇・二二	二九七、六八二	〇・〇九
二四九	二、九九三、三〇二	〇・八六	〇・五四	六三〇、〇一七	〇・一八	三二七、七〇六	〇・〇九
八〇九	三、三八八、五七二	〇・八四	〇・五七	六三一、四三三	〇・一六	四三三、五三九	〇・一一
九二一	三、七七一、八七四	〇・八五	〇・五三	八七五、九五七	〇・二〇	五五〇、三三三	〇・一一
六九七	四、六〇〇、四七九	〇・九六	〇・六〇	一、〇八、〇八一	〇・二四	六二二、二六一	〇・一三
〇八三	四、九九〇、〇六三	一・〇二	〇・六四	一、一三五、八七六	〇・二三	七五五、九八三	〇・一五
二四七	五、三三〇、七九三	一・一七	〇・七〇	一、二二三、六五五	〇・二五	九七〇、五〇二	〇・二〇
七九四	五、八二二、二九〇	一・二九	〇・七八	一、四一〇、〇三七	〇・三〇	一、〇四一、八三三	〇・二三
五七五	四、二二六、七二八	〇・九八	〇・六二	九二五、八九九	〇・二二	六二二、四八二	〇・一四

次	國		縣		町		村	
	一戸當	一人當	一戸當	一人當	一戸當	一人當	一戸當	一人當
十八年	九・〇一〇	一・五三四	一・九二〇	〇・三二六	一・四二〇	〇・二四二	〇・二四二	〇・二四二
十九年	九・七〇六	一・六三八	二・九八〇	〇・五〇四	一・五〇七	〇・二五四	〇・二五四	〇・二五四
二十年	一〇・九〇〇	一・八四六	二・九五二	〇・五〇四	二・〇四八	〇・三四五	〇・三四五	〇・三四五
二十一年	一一・〇九九	一・八六四	四・一〇八	〇・六八九	二・五七〇	〇・四三三	〇・四三三	〇・四三三
二十二年	一三・五五七	二・三三四	五・二一九	〇・八五一	二・八六八	〇・四七六	〇・四七六	〇・四七六
二十三年	一五・〇二二	二・五五八	五・三二七	〇・八七八	三・五〇六	〇・五八〇	〇・五八〇	〇・五八〇
二十四年	二一・五八七	二・六三五	五・五九〇	〇・九二七	四・五五一	〇・七三六	〇・七三六	〇・七三六
二十五年	二〇・五六三	二・五七八	六・五〇三	一・〇七三	四・七二〇	〇・七七九	〇・七七九	〇・七七九

産價額累年比較

年	三十四年	三十三年	三十二年	三十一年	三十年	二十九年	二十八年	平均
〇二〇	二九、四二四、七四八	三〇、〇四五、七三一	二八、四七四、六七三	二八、五七七、七六五	二四、二二七、四五八	二二、四七七、七四三	一九、九九八、八四〇	二六、一四三、七五二
一一八	一、七四〇、九四一	一、五一九、二二五	一、三五九、五六七	一、〇四二、七三九	一、二五三、〇八四	一、〇九八、一四八	八一七、七六五	一、八〇八、九〇六
三六四	五、七八八、七三三	六、〇一五、四九四	五、〇六四、〇二七	四、四七五、九七六	四、〇五九、〇五〇	三、六六二、四一一	四、一七七、九六四	四、八一六、七七二
八五一	三、一七〇、四三六	二、九四九、〇一五	三、一一七、九一四	三、一〇〇、二〇三	三、四二〇、六九一	三、〇八三、二一〇	三、〇一一、七五三	三、二二二、九四二
四三一	八、八〇三、三九〇	八、五五一、六一八	九、九七五、五一六	七、二四六、二一八	七、六九三、五二五	五、五八二、七三六	五、二二六、四七四	七、八二六、六九〇
七九四	四八、九二八、二四七	四九、〇八一、〇八三	四七、九八一、六九七	四四、四三七、九一七	四〇、四五三、八〇九	三四、九〇三、二四九	三三、二四四、七九六	四三、〇二二、五七五
三四四	二二五、三八九	二二九、七六六	二二六、六〇五	二〇八、四四五	一九一、四五一	一六五、六一〇	一一〇、九五六	一九八、三二一

122
101



122

101

045693-001-5

122-101

千葉県々治一斑

第1, 3-5回 (明治35, 37-39年)

千葉県

M37-41

BDS-0646



