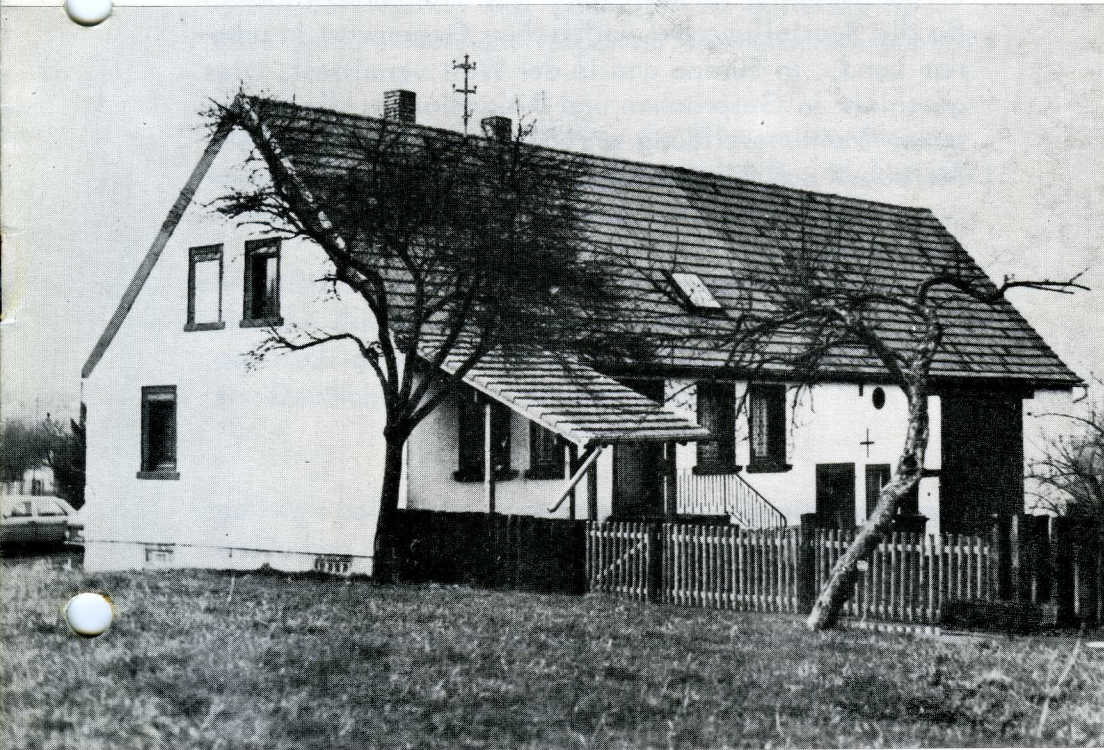




Nationaleuropäisches Jugendwerk e.V.

Institut für politische Bildung



Brückweg 4, 6751 Niederkirchen Ortsteil Morbach



## DAS NATIONALEUROPÄISCHE JUGENDWERK e. V.

ist ein Institut für überparteiliche, politische Bildung. Gegründet wurde das NEJ 1973. Das NEJ veranstaltet Seminare und Tagungen zu aktuellen politischen Themen, wobei es nicht nur das Demokratieverständnis der Bürger fördert, sondern auch das Problembewußtsein für die Beurteilung der politischen Gegenwart in unserem Land, in Europa und in der Welt vermittelt. Dies geschieht in Gesprächen und Diskussionen, die zu einer Meinungsbildung anregen. Hier begegnen Sie Menschen aus verschiedenen gesellschaftlichen Gruppen, auch Teilnehmer aus dem westlichen und östlichen Ausland.

## GRUNDSÄTZE

Das Nationaleuropäische Jugendwerk ist überparteilich und überkonfessionell. Der Zweck des Vereins ist nicht auf einen wirtschaftlichen Geschäftsbetrieb gerichtet, sondern er verfolgt ausschließlich und unmittelbar gemeinnützige Zwecke. Er steht in seinem Selbstverständnis und seinem gesamten Verhalten vorbehaltlos zur Freiheitlich demokratischen Grundordnung im Sinne des Grundgesetzes der Bundesrepublik Deutschland.

## ZIELVORSTELLUNGEN und thematische Schwerpunkte

Das NEJ sieht seine Aufgabe darin

- durch Information und sachbezogene Diskussion das politische Problembewußtsein, die Urteilsfähigkeit und Urteilsbereitschaft des Einzelnen zu entwickeln. Dies geschieht anhand folgender Themenschwerpunkte:
  - Unterrichtung und Vertiefung der Kenntnisse der geschichtlichen Entwicklung Deutschlands und Europas;
  - Vermittlung von Kenntnissen über internationale politische Zusammenhänge sowie über Lebensweise und politisch-geistige Interessen anderer Völker, insofern sie Deutschland und Europa betreffen.
  - geistig-politische Auseinandersetzung mit antidemokratischen Gesellschaftssystemen und antidemokratischem Gedankengut;
  - die Beobachtung kultureller und ideologischer Entwicklungen in Osteuropa;
  - Förderung des europäischen Gedankens und Darstellung der Rolle Gesamtdeutschlands in einem geeinten Europa freier Nationen.

## Die VERWIRKLICHUNG dieser ZIELVORSTELLUNGEN

geschieht in Wochenendseminaren mit einführenden Orientierungsreferaten, anschließender Gruppenarbeit und Diskussion.

### ZIELGRUPPE

- Das Nationaleuropäische Jugendwerk wendet sich mit seiner Bildungsarbeit an die Altersgruppe der Erwachsenen, jedoch im Schwerpunkt an die 18-30 jährigen.
- Vorrangig erfaßt werden soll die Gruppe der aktiven Multiplikatoren ( Lehrer, Leiter politischer und kirchlicher Gruppen etc.), die bereits in der politischen Erwachsenenbildung stehen.
- Adressat ist letztlich der erwachsene, politisch interessierte Bürger, der bereit ist, die erworbenen Kenntnisse und Einsichten weiter zu vermitteln.

### METHODEN

- Um dem Informationsbedürfnis zu genügen und ein differenziertes Problembewußtsein zu wecken;
- gerade im Bereich der politischen Erwachsenenbildung muß versucht werden, verfestigte Strukturen und Vorurteile zu hinterfragen und gegebenenfalls zu korrigieren, sowie Vorurteile abzubauen;
- die Bereitschaft zur Offenheit und Toleranz gegenüber anderen soll gefördert werden und in den Seminaren als grundlegender Konsens einfließen;

## AUS DEM THEMENANGEBOT DER LETZTEN JAHRE !

- die geistige Erneuerung in Osteuropa und ihre Bedeutung für den Westen  
religiöse und andere oppositionelle Strömungen in Osteuropa
- Die Situation der polnischen Gewerkschaft  
" SOLIDARITÄT "
- Die Situation im südlichen Afrika und ihre Bedeutung für die Welt;
- Marxismus - Seminar
- Atomkraft
- Deutsche Geschichte



## EINRICHTUNG UND AUSSTATTUNG DES HAUSES

Unterbringung: 18 Betten im Haus ( Schlafsäcke, Bettwäsche mitbringen ), weitere Unterbringungsmöglichkeiten in umliegenden Gasthöfen.

Räume: Seminarraum, Schlafräume, Bar, Leserraum u. Küche, sowie sanitäre Anlagen.

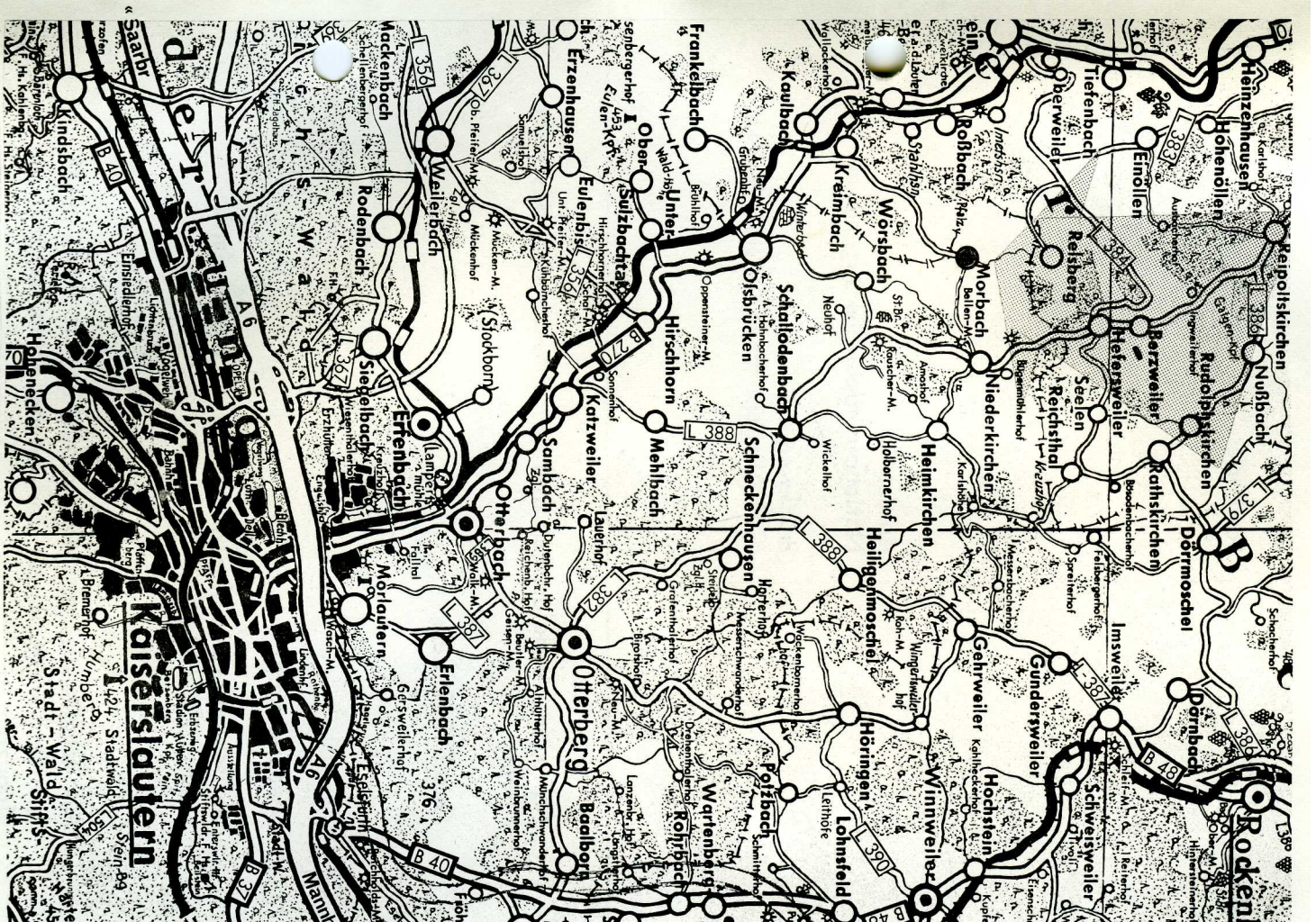
Große umliegende Freiflächen in herrlicher Landschaft

zu erreichen ist Morbach:

aus Richtung Mannheim oder Saarbrücken kommend A 6 bis Abfahrt Kaiserslautern Ost, dann B 40 in Richtung Stadtmittle und dann B 270 Richtung Idar-Oberstein bis Kaulbach - Kreimbach.

Aus Richtung Mainz kommend über A 63 bis Abfahrt Würzburg, dann B 420 bis Lauterecken, von hier über B 270 Richtung Kaiserslautern bis Kaulbach - Kreimbach.

siehe nebenstehenden Kartenausschnitt



Ausschnitt aus der Organisationskarte Rheinpfalz-Saarland Maßstab 1 : 150 000 der Firma Scheu, Eulenberg - Pfalz 1