

變事省東

影攝行暴軍日

PHOTOGRAPHS

SHOWING THE HOSTILE ACTIVITIES OF JAPANESE TROOPS

IN THE NORTHEASTERN PROVINCES OF CHINA.

(一)

No. I

印日六十月一十年十二國民

Published in November 16th, 1931.

MG
K2602-24
1/2

目 錄

(一) 十月八日午後二時

日本飛機十一架大炸錦州實跡之一部

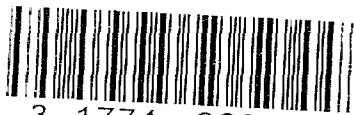
(二) 九月二十三日至二十六日

日本飛機用機關槍掃射北寧火車實跡之一部

(三) 九月二十三日日本關東軍參謀中野大尉強迫北

寧鐵路管理局瀋陽辦事處副處長胡純讚簽字之

北寧鐵路臨時使用協定



3 1774 2929 1

(一)

十月八日午後二時

日本飛機十一架大炸錦州實跡之一部

Figures 1 to 12—showing the victims of and damages done by an air raid conducted by eleven Japanese aeroplanes on Chinchow on October 8th, 1931, at 2 p.m.



(一) 跡實之州錦炸大機飛本日時二後午日八月十



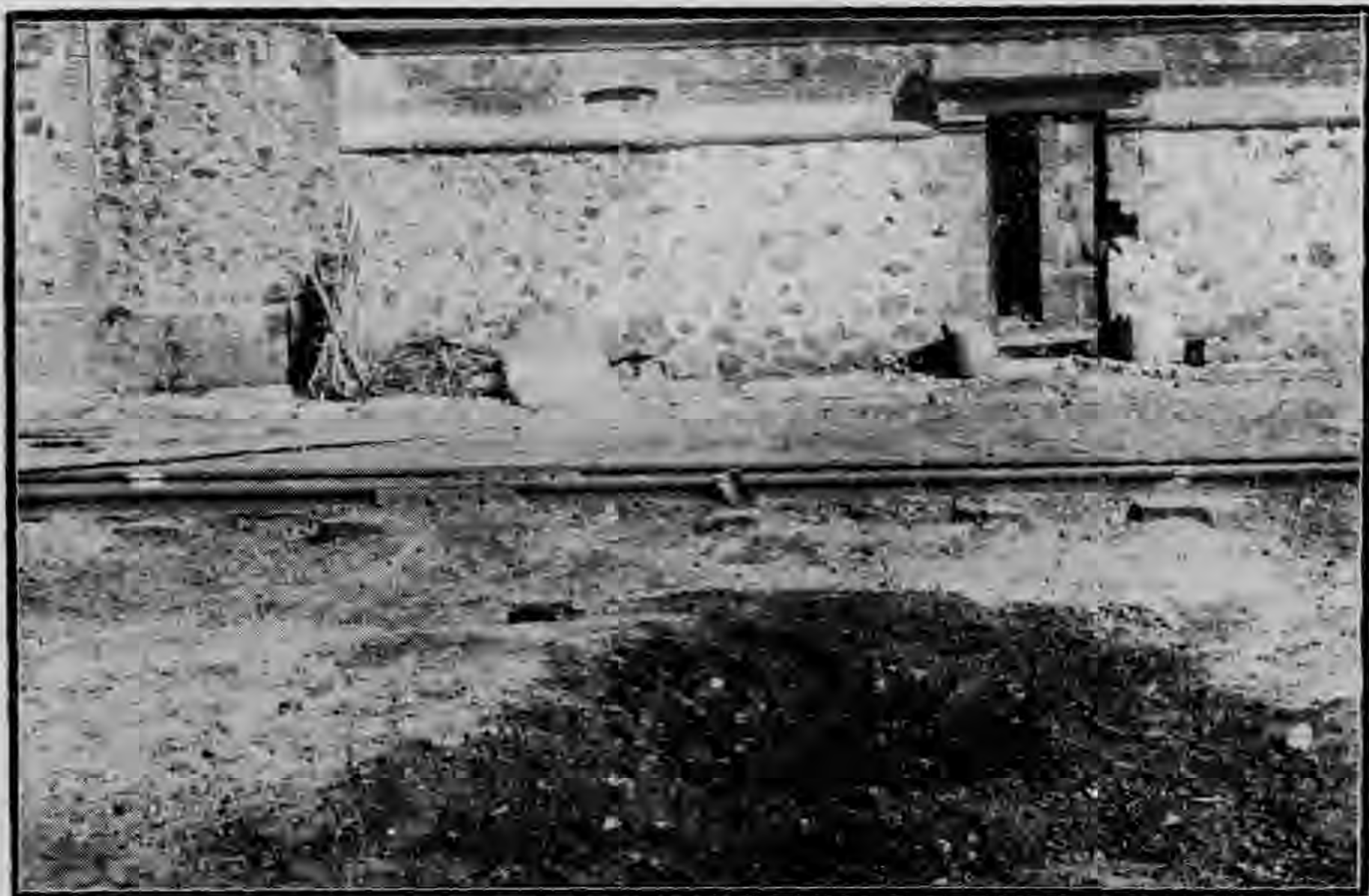
(二) 跡實之州錦炸大機飛本日時二後午日八月十



(三) 跡實之州錦炸大機飛本日時二後午日八月十



(四) 跡實之州錦炸大機飛本日時二後午日八月十



(五) 跡實之州錦炸大機飛本日時二後午日八月十



(六) 跡實之州錦炸大機飛本日時二後午日八月十



(七) 跡實之州錦炸大機飛本日時二後午日八月十



(八) 跡實之州錦炸大機飛本日時二後午日八月十



(九) 跡實之州錦炸大機飛本日時二後午日八月十



(十) 跡實之州錦炸大機飛本日時二後午日八月十



(一十) 跡實之州錦炸大機飛本日時二後午日八月十



(二十) 跡實之州錦炸大機飛本日時二後午日八月十

(二)

九月二十三日至二十六日

日本飛機用機關槍掃射北甯火車實跡

之一部

Pictures showing the victims of and damages done by machine-gun attacks of Japanese troops on the passenger trains of the Peking-Mukden Railway during the period from September 23rd to September 26th, 1931.

Fig. 1. An unidentified victim who was shot in the face.



(一)

面 前 (詳 不 名 姓) 者 死

Fig. 2. Mr. Li Feng-nien, aged 27, member of the Finance Department of the Liaoning Provincial Government, was shot and killed on a passenger train.



(二)

在尚妻母員職廳政財寧遼歲七十二年年豐李者死

Fig. 4. A hole made in the steel plate on the side of the 3rd class coach No. 208 by a machine-gun cartridge. The shot penetrated through in an oblique way with the outside end higher than inside opening shewing that the shot was fired from above.



(四)

外自板鋼外車等三號五〇百二第
足寸英一低較孔鎗板木內入射
下而上從係向方之彈槍證

Fig. 3. The 70-year old mother of the unfortunate victim Li Feng-chen (see fig. 2).



(三)

(歲十七年) 母之年豐李

Fig. 5. Another unidentified victim who met his tragic end at a shot which penetrated the back of his head.



(五)

腦後在口傷槍(詳不名姓)者死

Fig. 7. The shattered window glass of the first class coach No. 248.



(七)

車等頭號八十四百二第
窗璃玻之破擊槍被

Fig. 6. Two wounded passengers. The one dressed in black is Chang Lo-wen and the one in white is Chiao Chia-huei.



(六)

客乘二傷受
文樂張爲者衣黑衣
惠嘉焦爲者衣白衣

(三)

九月二十三日日本關東軍參謀中野大尉強迫北

寧鐵路管理局瀋陽辦事處副處長胡純贇簽字之

北甯鐵路臨時使用協定

A facsimile of the Agreement governing the provisional administration of the Peking-Mukden Railway. The Agreement was signed by Mr. Hu Shun-tsan, Assistant-Director of the Mukden Office of the Peking-Mukden Railway Administration under the duress of Nagano, staff officer of the Japanese Kwantung Army.

北寧鐵道臨時使用ニ關スル協定

一 北寧鐵路側ハ日本軍ニ當該鐵道ヲ臨時軍事

ノ目的ヲ以テ使用スルコトヲ認容ス

二 日本軍ノ北寧鐵路使用ノ範圍、軍事上必要

最小限度ニ止メ該鐵路ノ營業等ヲ妨クルコト

ナシ

三 北寧鐵路ニ沿フ通信等ニ關シテハ北寧鐵路側

ハ所要ニ應ジ該協定ニ要求ニ應スルコトヲ公約ス

四軍車輸送一實施。北寧鐵路則二通告一後滿

鐵會社一材料一以行一

但小量一軍車輸送一北寧一鐵路則二於一擔任

無賃ト人

昭和六年九月二十三日

民國二十年九月二十三日

廣東軍參謀 中野大輔

臨時鐵道線山司令官 佐伯中造

北寧鐵路管理局 胡純 讚 胡純

瀋陽辦事處副處長

胡純

Shanghai

9
5-195

KBC
G
264. 2-64
12