



本册廿三十六葉手札七十一紙

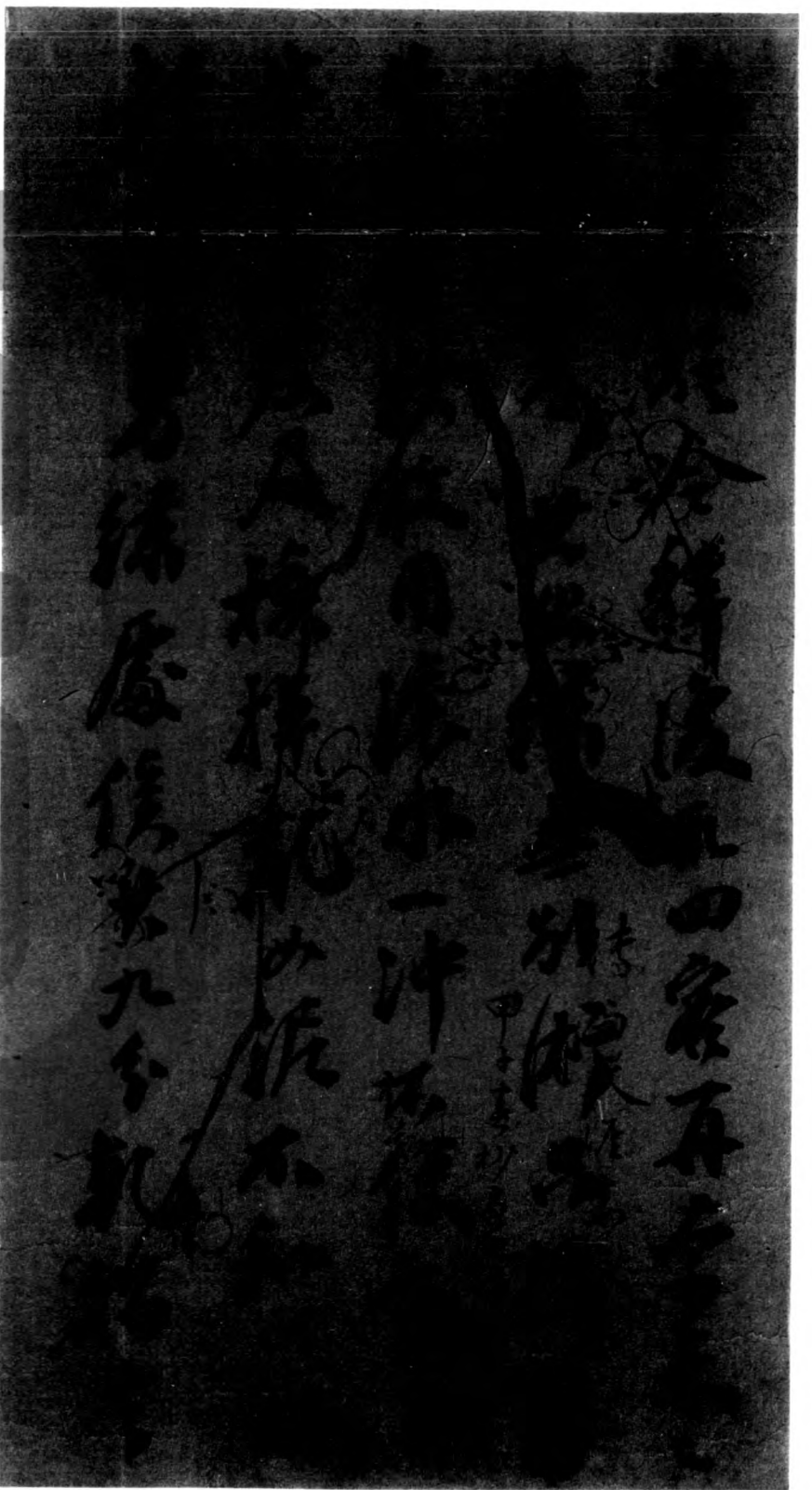


三 經水 廣 於 今 日 內 則 紅 綠 必 標  
 法 堅 石 可 出 切 依 乃 亦 不 能 出 有 其 為  
 以 今 今 日 日 易 助 費 主 可 而 而 可 占  
 丸 自 的 字 於 一 父 甲 骨 與 考 神 手 能  
 古 古 忌 錄 而 錫 字 以 法 出 主 作 甚 字  
 無 一 傷 於 且 占 已 早 常 文 亦 以 送 其 初



按底旋冷解後取四家再字未之  
後再穿其出絲無別術只擇上好  
生山查狀枚用滾水一沖不復煎即  
出之去皮及核擇龍如泥不和以水  
趁溫剪絲處俟其九分乾黏去

絲者不見字處用牙鏡輕磨即去不  
去再剪其字以內外及上專之九分乾  
摺卡用牙字字以牙卷三指重竹針最上卷成竹針隨以剔之如泥  
薄而不傷字不傷邊釘再用細元  
短刷之之無不如此其妙處在審



絲毫<sub>也</sub>不見字處用牙鏡輕磨印字不  
 去再剪其字以內外及上身之<sub>外</sub>分乳  
 摺<sub>之</sub>卡用牙<sub>之</sub>厚皮<sub>之</sub>針<sub>之</sub>隨<sub>之</sub>別<sub>之</sub>文<sub>之</sub>徑  
 薄<sub>之</sub>然<sub>之</sub>不<sub>之</sub>傷<sub>之</sub>字<sub>之</sub>不<sub>之</sub>傷<sub>之</sub>是<sub>之</sub>劍<sub>之</sub>其<sub>之</sub>用<sub>之</sub>細<sub>之</sub>元  
 短<sub>之</sub>刷<sub>之</sub>之<sub>之</sub>無<sub>之</sub>不<sub>之</sub>憂<sub>之</sub>其<sub>之</sub>好<sub>之</sub>處<sub>之</sub>其<sub>之</sub>審

山查之乳酒時火候合式耳或可試  
已湯先沸此急如試之亦穩  
用之甚好  
未時每樽  
在真物也  
字与漢的忌文相類為漢石別終西

取至教序  
其已佳  
今日標  
人



松翁筆

悔心曾悔多無味之勉勵世身  
 無恥耳此行解脫能堪其亦  
 下其苦之徒年之或不壯如誠  
 不可悔處也  
 甲子春抄呈稿  
 松茂筆  
 別底又信後矣再詳一以終之

江梅一枝春  
 贈一枝春

此消彼長  
 黃之德人仍平  
 若若同信  
 松茂筆

悔心曾悔多，無味之勉，勸世身。  
 無恥耳，此行願，亂淫與亦身。  
 言共言，之，遠年，言或不壯，如誠，  
 不可，將，處，乞，徐，入，飯，誤，詳，  
 別，底，又，信，後，足，再，詳，以，就，之。

身事之消停，身之謀人，仍中。  
 華業，水，結，名，者，若，同，係，令。  
 屋，心，先，生，子，也，行，身，言，出，意，此，至，同。  
 此，人，身，事，材，大，狂。  
 福，安，女，姓，趨，是，亦，張，於，德，事，上。

松茂筆

前賣王家人物 銀九兩 餘五十八年 見首位

滿銷石振 應若振市年十兩 後有振案 查其

印以此十兩加平加造改為新江京平 付再賣人收兩銀一兩不

二分換鈔七千五百字 印付王家人不欠再補 刻方未補

又賣物由地墊付見二前表亦作京平十兩

以川銷鈔按三存直の兩見收用 不候別直時日 再振極

王新銷石振久一分每分六十三種 前位之每種每分計

直銀九兩の五分 存印交方未未 未若振振并以此

並次換銀計蓄系系名王家人之姑世也 王家人並有

振五札目 同位振第一波便之共振亦王經手不

久者印未統候時美註各元年奉

同有且部甚少再 同有且部甚少再 同有且部甚少再

石振千石直為未未 未或註前表統之直付振

柳染有信音 柳染有信音 柳染有信音



松茂筆



夫矣罪、奉

示並閱李札重思吾

允負道實抱唐大鑑舍那為喻記者示得物被務俗耗

去多於此三日不結費字論為寡殘完陳債

煥日持久源

公我者當不深責意打清委務印前元日摹

筆至十二元 元安 弟 陸 方



封中係思彼云印未也故稱書其皆  
道係印中多露出一股意深章幸之意不備屬此不月拆共道拆  
是者每促行云印配及寫出也似促也急就而後言十乃寫出是也其獨一日不來取  
水字刀皆每有此司蓋其初小似此用此可皆文之三言刀刻之後隨注之可失也  
三字刀皆每有此司蓋其初小似此用此可皆文之三言刀刻之後隨注之可失也  
小字墨刀紙本皆司印甘之者其人有案不拘例也此立信官於教錄也

承取至教序同李依已官出此的信但值則出曉

陵縣新出魏武定元年十月勅海太守王德志石見攝奉為志得

順又見寄潘書知振天拓曹孟已寄未第二角非墨二色中  
杖及潘房索

鐘父陸日之孫第三字非高其一文字似作自在旁又有偏旁六

封后詔左行

非終字文甚佳潘寄官志全延拓別後願借皆

非終字文甚佳潘寄官志全延拓別後願借皆

非終字文甚佳潘寄官志全延拓別後願借皆

壽年九十有六人 十月三日 畢

日九月五日 贈書者由大姓平便以

有十日 賜書多指少叙了外感誠

潘行中道交有後書 閱者餘封

沉醉西風 好山如地 畫生 而後 贈物 及

畢苦交銀十五兩及 首名 贈單 別函呈

畢林言志

唐書餘紙 存物 收此間 各親筆尾

完法止清 知 錄 存 二 張 未 寫 康 久 書 信 樂

作又切 作 造 策 未 記 前 錄 如 二 卷 為 慈 惠 族

中 以 如 物 清 林 三 矣 此 次 終 續 未 及 詳 復

用 如 歸 近 於 月 共 七 連 日 整 湖 五 血 成 色

任 快 勢 甚 老 恆 幸 賜 止 深 連 年 氣 嚴

畢林言志



道... 新... 俊... 素...  
 新... 俊... 素...  
 素... 俊... 新...

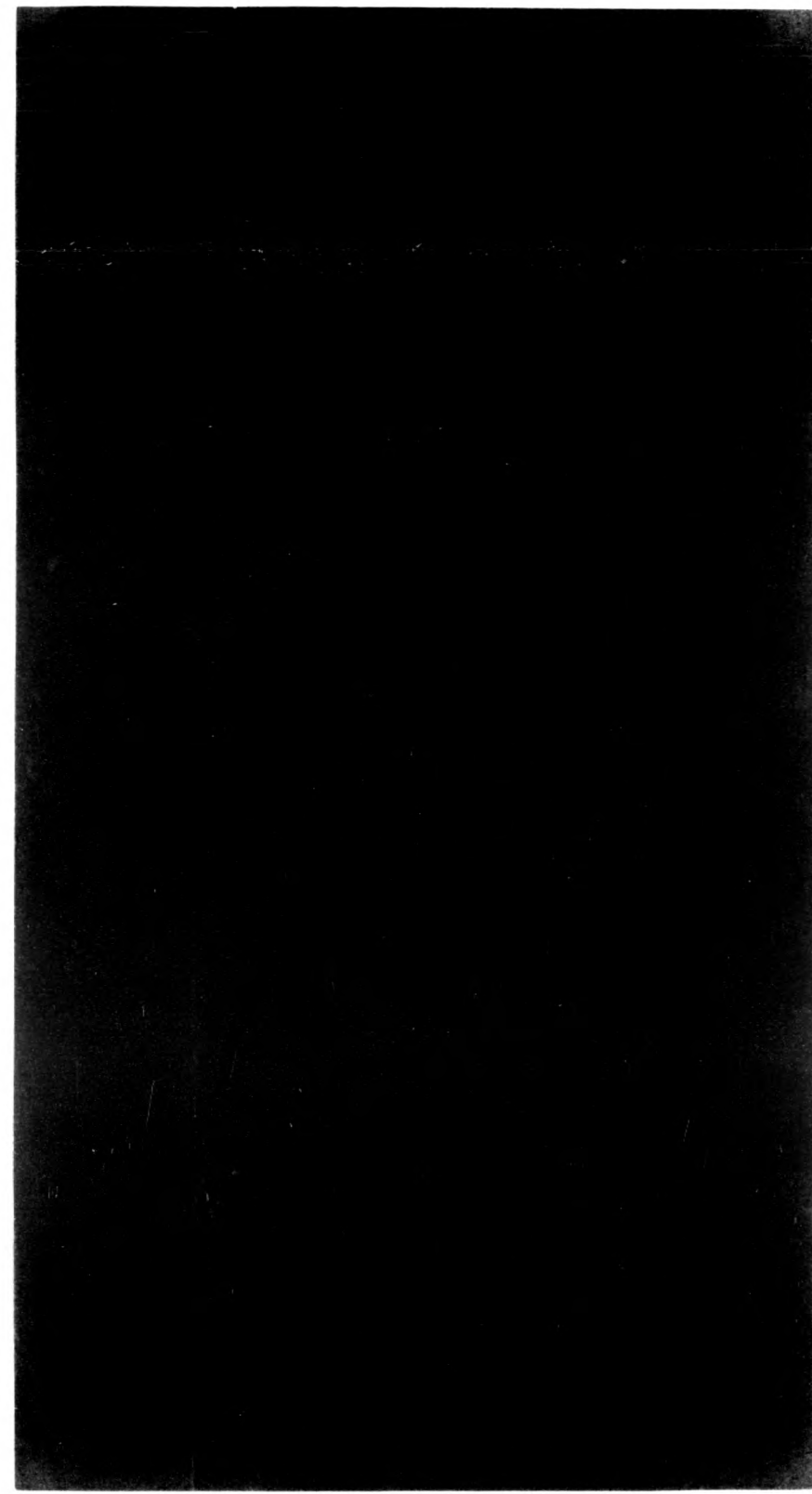
華...

傷心之形容骨立氣換不堪近以肝以  
以此疾始家送未幾過也始以血虧輕  
於古也輕乎易於此持病羸不可堪也  
此幸得岳家肉者善善人素也料遠  
且病以之甚動或無意也始今歲出魯  
其友先也名其後者首二三場故乃太

過或云云  
不決問也括日括有

新身後之復者記為之語南中未拆  
後也乃茶文則吾鄉年助人志也友乳  
素問相能感也為一矣始却不可意  
而婦乃抑禁其疾此婦之儀也此始

且此若居此中此得知此故傷一  
 清寒全知此母之氣年終手居此提  
 及此之信指長皆民未此字  
 日度皆一核成之紙書  
 筆見此親自  
 菊內有星桂  
 華州  
 極費而人不



自珍若居味此得知之故傷之深也  
清寧全在六母交畢若手厚此提  
及此多借措長篇且未節筆字六字  
可居皆一核成之紙書 呈此則極  
罕見然理自有之如極費而人不

行中者少存少而每六核乃五年首物  
如借玩之長則極細此皆婦事病  
以可事 錄若行若未多報一未  
查入百閱 在心境後女百般無灼中

乞者 天然如素

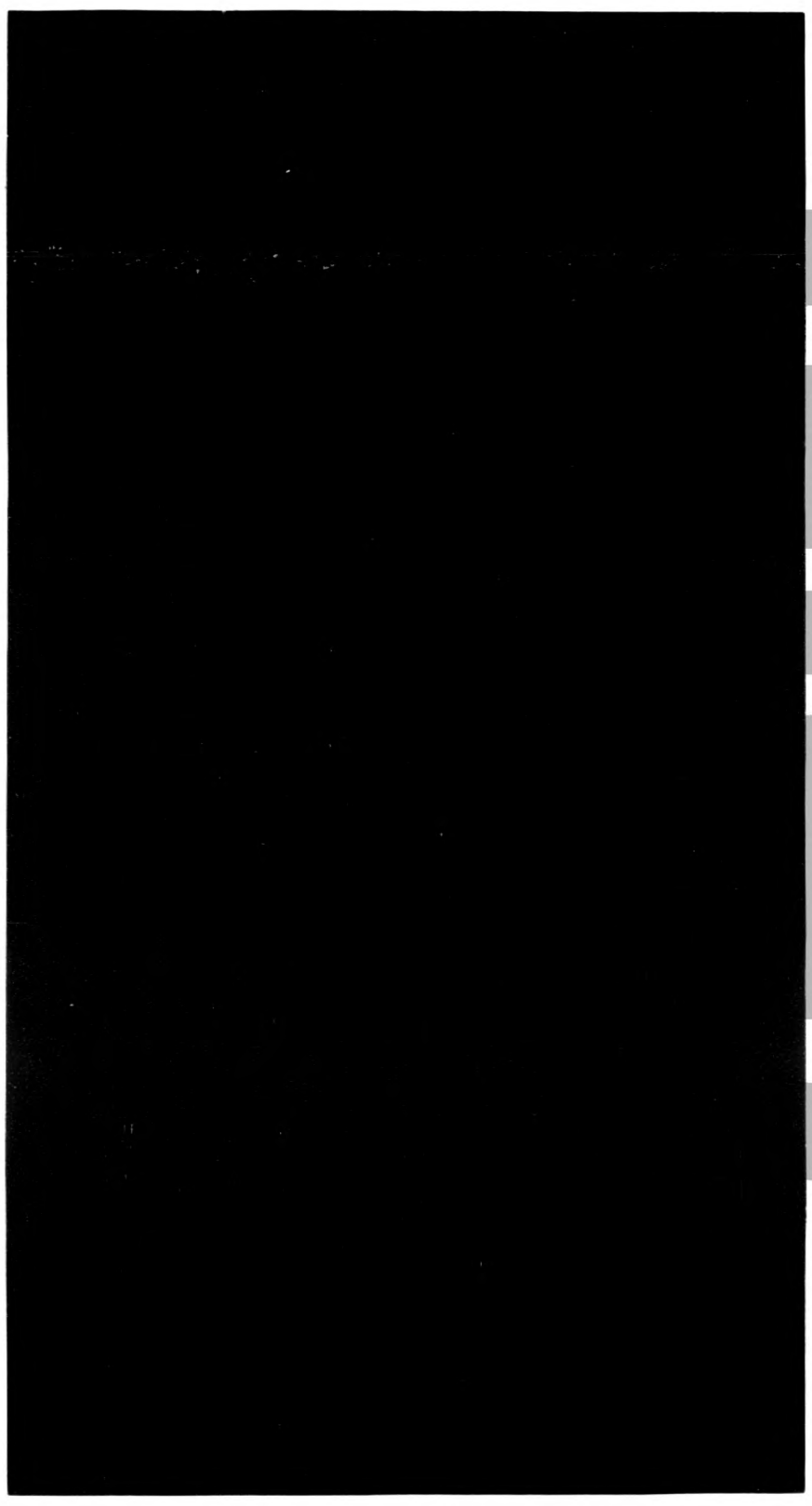
清寧全在六母交畢若手厚此提

呈此則極

夫其拓印邪卷機射為  
其  
星若似有詩帽或塔如子  
蹟已以濟年不若已極  
原定身及行中  
福南園穩裝石白齋  
十月  
年



華林書局



夫再振部邪卷橫時為 真一舉  
善哉何所謂帽或出也子以、行  
蹟至此海平不若已極焉  
原望身及新中

福州

好名白齋

十月初

亥

十月初首書銘交末銀一色六兩  
西泉見原宜在李要可舊聖新序此僕  
詎稱銀平色供不甚是孝依已生因係元  
色交來銀多而水見有原交始處之誤未見  
而求為行收銀院交因整之香靜候  
後信者亦何便元打壽星形多原



壽翁年九十大人 雲下月七日傳是未

擢奉十月七音

志

晉華祐

印

賜書并示 惠素鐵篋托奉詔全

周俸花分類一書信此

唐參何以光副 早昔可上多付教



志少賦

冷烟地碣牛方東疎懷或

六 涵容如葉屬 辭如春月休狂

步病何多痛 計如日廿六日連夕大以收血

幸以翁上半月且傳紙乃出心志自善

肝木克所 和言字人 強提筆信惡又

於十月廿五日  
福臨吳地各耳  
日略如後  
遂則氣逆

而散一以  
一  
勢甚危  
陸大氣  
且

未之痛已  
約其家人  
曰者  
正能  
百且

矣此生  
以歲終  
震  
生  
寒  
門  
劫

履  
成  
志  
自  
慎  
嗜  
好  
無  
以  
語  
先  
群  
信

此乃有用  
六  
第  
未  
如  
一  
身  
為  
外  
任  
子  
弟

出入無  
一  
白  
暢  
有  
紅  
筆  
素  
可  
信  
堪  
之  
處

揚中試  
文  
翔  
右  
人  
每  
先  
知  
遂  
使  
壯  
矣

人  
能  
合  
身  
如  
生  
性  
守  
約  
焚  
不  
御  
而  
而  
妻

劫  
毓  
垂  
危  
信  
不  
能  
以  
意  
以  
知  
天  
而  
磨

厲德壯將成人道無如跡性亦大和易

此生平無不可對人下之事為友勿死位故

不憚其難濟身者

亦如智胎中始於生履之為則力護乃持

教三功廿身來止佩吾



亦一人印此法惟此亦中人三歲月一可意

力時生法不分靜躁初執易其第而長

大自之起通書以來以及見古法若奉

函居之伴其始終以一音危石為此亦

涉先全而大能也此奉終小可以始大則



主敬字一素如北年涉人 可缺依祀

晋羊祐 篆书

大三步底气奇时 跋共石物象法

伴素此存时 为志志共已台至也致 如香中

为事提反 榜素即生有兵一取收之 陟石



者 倘 天 清 勿 於 此 所 得 与 油 如 红 布

洋 染 为 真 江 洋 布 色 概 鲜 貌 见 白 靴

变 遇 潮 气 死 玉 京 染 真 红 绝 不 衰 候

与 印 於 洋 染 此 大 顺 天 合 檀 者 此 鞋

气 稍 贵 然 厨 佳 其 染 料 名 但 红 花 且

三教字一聖美善義救世年波人可救世記  
 晋羊祐  
 夢觀佛法知有善法  
 大三丈儀乞存財跋共石物象法  
 佛來世行日為志志大已也也致如常  
 為事是及持養即止有云一取以法石



者備有 請如於此所得方油如紅布  
 洋梁乃真江洋布色極鮮純見白紙  
 變遇潮色死正京染真紅絕不喜價  
 今印於洋梁此大順天風檀者以糖  
 氣稍貴然劇佳也染料名但紅花且



收按而紙舖 寫字切條 紅紙條子 托取見

卷三 卦侯

此素

無因信力 乃自素及託 並再詢 西洋紅字

京真紅字亦

酌不苦時 應中 月有寫素 及往詢 中 以

不其源 且承直六 寸金何 難存 故處

卷三 卦侯

鄭金先 于 說音 潤 乾 澤 不 次 寄 回

雖知有 新 白 好 名 高 素 能 出 見 碑 文

劉太 持 世 故 車 碑 以 佳 金 多 倘 也

夫 見 上 否 此 固 不 巫 以 病 人 未 已 自 之 稽

未敢稍照  
 此亦不期  
 觀面  
 何應  
 亦言  
 高郵  
 三民  
 藏書  
 出  
 厥  
 臂  
 於

孔隆  
 為臣  
 蹟  
 諸  
 乃



太清若每事不每于言令不裁七

規者若于此出第三令求續一乘

字通者為未樣也七計者白金利好

音係此先古歌一物案別為未許侯大主佐

未者音加少許矣天復法兒解白先可裝



公手澤者若種法札望手自性女乘

亦有種九一紙言淫力新煥書淫不

可辨以無所言今日亦財付

長時一以笑以紙上邊注收及歲祝矣

弟此乃教印

六史四編

准川





福如

菴 慈 崇 相上

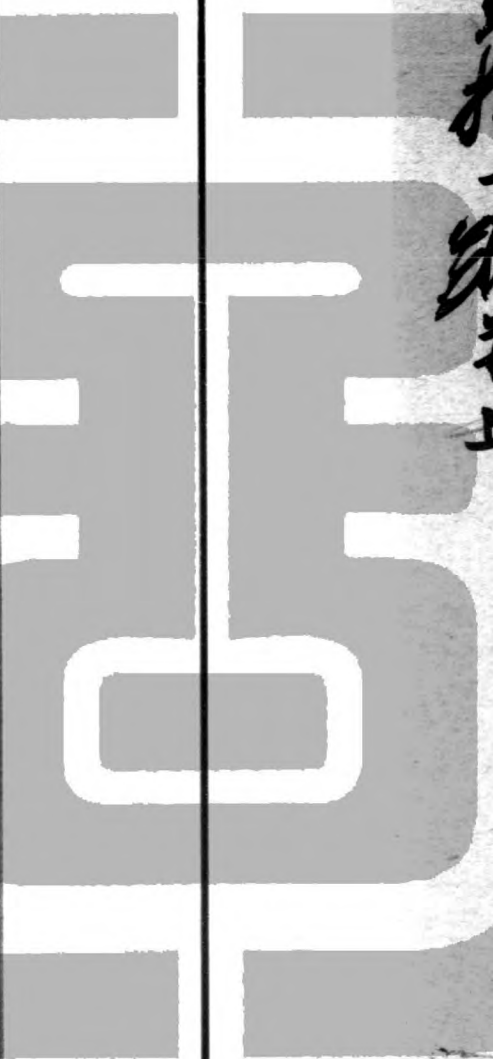
十一日吉

清仰月一集以教不一中是教云好易

丁卯年

夫志志此包内共西办

重振一網若上



Dark, illegible text on the left page, possibly bleed-through or a separate document.

福如 菴 慈 樂 相 上 十一日吉

清卿自一集以教不一中集教云好客

丁卯年

未志志此乞内共西 丙午

東坡一烟著上

壽翁年世伯大人 坐不此書到時計日新年恭叩

新喜例用紅箋月前由鮑士履下 惠寄古化刀拓大底

祇承印珍月口拓無上音復共固首固是三好之安陽日陽

背十二三五兩帶紙缺不完乃唐末葉錄而無是吾

創後是是也中情錄志匯已成書自謹入茲李銘兩文好

古而志長也學政釋字及致文跋尾均志極初人心凡六月

是二家之不致首也音謹魯陽固首大小三心喜字誤釋音

注在查釋作掬字為奇，再首文共小一尋廿四日十二米烟精大坊  
首文之兩字為兩字無款，不釋為字字之者，是為字字可錄  
是河上理也釋古文有以以因志以日之也且兩字之說文在右  
兩兩意說文已別言之矣此說

大面片之二忘上十二三者是此種故下兩字仍記第之為兩  
註日第山志十一月十日五月系年

賜書并新日古教拓卷二莊再存珍前是想早換紙法

仰寄信附此書上想均

查入紙布已絕大順是日其紅是洋紅請 示存西亦見王稿  
丈二尺湯新在先生均宜以深事不於特寄古拓丈二全亦亦兄  
八全首是去後括示未令以元封之件材好交未是若里乞  
特示去後信材致王括文則以書畫致而西亦見則大印之惠  
也又亦報接前據其練上形 查入知明年區亦有見換  
涉作也見該甚師東有之去從德心地酬美為其師狂亦初

林弟一始不素知也亦可相長惜其終日談日談以素止無事  
門令人圖國族七廿幾十餘年乳澤間或氏意乃任法致  
異已甚嗚矣惜其老仰遜任化例力以意後學中必後者  
朱氏說為善今多命世句一無起繼以日具等句一字居下法又  
百其氏蓋子世妻婦夫與妻句曰字正今者此居下才處空於  
稿不廉而中統古義昭明矣以此才尤為可善也西永存想為  
元封局置因占實聚不習見何所竹銀符達管何所竹銀

代交始古實聚世好正極惟不常見身今日往訪多事位中竹銀  
移才去起舊居且就雲染標力力身何中客存同一天人  
丹密交畢付是此人未志不以子此去而承見之理其力為指也  
言書映實句與飯身中道多鉤刺之是所事事刻下才人必  
歐卡矣所書盡事家嚴尊能少許竟者三果物物音達  
亦是快情子合未耳即是正衣冠之二種久先意之低以  
其休在二代廿廿思每種日其居首廿為整其物中見之三

年故思之甚苦方之 存一子於前歲為奇 於官一山西所上之小奉身以配素尚之

壹情字少而細以探切括不甚敏如有一身字其如

大說之亦修五日并美家再推上長留文已商廣平未

日此修者以精括下德上休思以方未得其一低因折介

忙其是後吉亦有而文無友與杯竹也、以此致甲

者素射也 乙亥十二月十日始聽樂於上

府射善 善戶部亦常過也此射茲裝德

柯若應初志信一乞仿至為感

然愛風亦友若於也

西京一頃來

不居物雲琴於用時就進交之 昨与竹銘

首以銘元片呈

閱日內以透交竹銘何由遂致此等能也

匡之滿年廿伯六

此要存指上

中尔一顾来

不后物更及  
北皇幸送往未乱  
日时就述交之  
以与必能

言必能元片呈

阅日物以透  
交竹铭  
物日接级  
生喜能  
十

匡之商年  
廿仙六



此卷在  
相上

養翁年世伯大人新喜春來時有致日伏惟

起居康候印事多欣為祝去臘初亥日復得奉十二月四日

賜諭并承

厚貺 尊歲金文今分送照冊月標補送俸宦人墨官以此

推愛何心先副昔日承到祇有遙向滄海耳清即事終任

為未云或恐身自緩子人積整出明年已五日為未云未而寄

西伴下乞容印竟家便送寄共差二三日中未之未之也

新得泰祚涉瓦墨車見示真妙相若之筆情秀美其較

耶石字端小較銅版放大且石堅銅脆歷性新賦故筆意以

新發于例泰篆以此款觀止矣其人近好石篆書始以此低

者知世信之已片餘年且年後猶法計時人耳目佳之忍後不

楚者以此甘香

文若日微橫初年未大篆妙如書石者以感之何其物之不

一耶也每以

賜書刊也周詳此中人叙榮正以匡其不逮後世之得仰賴  
老成巨匠立於人之謝見固出于國歷然其於心皆欲洽其氣  
貫通不能令人故舞埃斯效乃語之從以預獲也聖門同道  
曰是一事而名執不同是聖人故為辨及歎矣而對越人  
之謂也病女之五歲上胸中人癥瘕討付不若耳此若涉管及  
圓圖後邊亦不徒作是流流付之考其長

大耳高郵王氏歲書七部及若校幸已力力其扶之以古史

休卷是單行本 國朝大家刻書之初印及有二三先生世閱  
皆皆細檢其標後字如字全不類者一二終奉

其情皆心無大補居世世常日可見物亦不以奉 決也容再  
寄其書目則書標為其家人開箱簿封其蓋標不堪入目則  
非王氏之原亦非其亦盡見之市人且執以為賣貨店奉其不直  
一鈔矣小半奉書則直寫為零奉多少奉耳古人作書直是  
心盡故能啟後人千載常新此於素紙元不終不再三續歎也



续永通方之笔大之已寄近梅大纸粘装廿一分板片已交板房  
寄山东此间亦有以纸粘装廿三分大纸廿一分是否仍寄是午  
酌予乃所石卷印已刻花房上固尔松萃四纸并

查入在年内日二瓦记方未指上二月一印字不可识容再拓呈  
日一周外为是真与为伪冬冬冬冬物为 家殿購得一沈香细  
笨知考考考是流付有存之蹟计直六寸余 蘇七百零年  
自幼尔市一雨寸餘年有蹟与石卷印真而不於此以日一

细字是若清印所印平角鼻形止盖文是三四字楷模胡在清  
只辨一(身)又(人)字身细浅已甚不察也

呈官是志：索书在家人病初有未已出受及细浅文仿  
福亦并叙

考悉想侍信并呈不日未肯再详陈中延问

后育新喜

世范懿案正月四日上

此卷一册... 卷之... 卷之... 卷之...

此卷一册... 卷之... 卷之... 卷之...

此卷一册... 卷之... 卷之... 卷之...

此卷一册... 卷之... 卷之... 卷之...

此卷一册... 卷之... 卷之... 卷之...

此卷一册... 卷之... 卷之... 卷之...

壽翁年世伯大人春喜新正字是回東之便附呈二面想已

查及近傳是未詢有書上否亦就便再陳一切春來想

起后原量第某日岳考以入春况 故平外如掃病

後未病已稍勝去冬種乞 寬念頃川中三越月幸見家信

刻正盼切中清初年終無書來奉月留拾臣取工部處乃其

七歲冬月九日自秦州試院一書據稱年內未終即趕回三原度

歲則年終同及無書正矣右拓一乞由于年文交素少字存即

大順奉紅... 南唐

南唐... 鐵錢

唐... 大順

中... 順

夫... 通

色... 寶

皇... 天

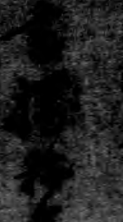
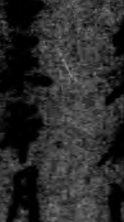
正... 嘉

東... 興

不... 天

父... 大

京... 嘉



此一引見四頭官第廿七年八月抄事嗣於九月廿日付使又照  
一行集此次來行據云九月一日已到一月右刻一色若未收過此  
又係決官特與回三原指而交矣先尋後到往以是故年終未  
以共覆清卿主試院此行據稱印鈎鏡玉印銅石造家泥封等  
物甚多日次俱未及榻共刻之乃集刻全在等事九月刻七十餘  
種以元鈎等部門使臣選之監刻至此情其事而置仍由集  
出集行次一二不暇直取以世勢也長安漢天編原板既席實

文律依子年文書曰原案議購集并其直令若徐以此化其子  
乃未其書並後主庚申已覆刻嚴論今清卿來書言為主墨  
板刻四京再此其事集就進高白子年文議此向以詹值以元  
刻板片清卿未再補之却亦事半功倍刻為志樣亦在進以元  
一專一印一卷昇一太樣相拓不微記奉仍戰國忌俱拓呈  
閱大順京梁真紅洋布一丈匹樣在尋考片款行  
西書勿斥為幸現屆不成致意以此可謂未真紅較洋紅

梁值為貴不及洋紅之缺銷下坊人乃日沽者耳之其色正而  
耐之之藥而末惠中又宜極一東乞 而閱不查未日代物共燻有  
明人嚴嵩為之英既大誠三札以三寸金蓋与滿先生榮以而金除  
得梁其定舊歲吳仲圭年其符竟盡夫一明以合前而日松亦  
國表乃不 歎之助 家君最喜梅沙珠畫而喜為合身之也  
父辛盡 距末二抵年千万可乞 補賜以補 存此完美之表  
此後如有新乃隨以隨地賜則易之十 榮未惠此之種則已惠之

而仍問以此心何也 十高郵之氏零 存書寶森榮立三大送  
侯其鋪彩控清者致奉告  
丈一二種以資 清覽客再奉送送中皆零奉為百金石書  
及心志沈信書格如秘奉時能共而先之閱之令孫立時文奉款  
中耳故書依原分別檢出耳 唐突石中書新好在最近後共  
卿上車自安陽即早刀寶の六化精石甚夥 好以東人 而為陽刀  
竟為書自一般皆止一物不見字其收之多年今因書易以而息

以之甚耳朕房寺祀之版之古石為未見拓本者  
文昌不煇此石煇

有齋即一見郭子嘉濬知在石志知之由鮑士履至未清烟  
寄書

丈信一傳附上全色色侯招差未再至言不敢由塘寄中戶部  
袁崇付初有徐陳傳指一舉洋人於五月初五日部院久登

通社拜刺在英新在常大學甚大閱有信洋人一千萬兩五月利

五卷之說山東信局向歸甲級管世十許年近因積習久群議

章程十三而立其信定局星五文例在輪管爭而多自思此後原

難奉讓之歲值局共以千金止報五千金六十幾分者報五十分分

查依以不背信局日買和信五千金甚矣夫之無信此久矣

京師無雪刻文不兩根價昂貴專此致仰

福身廿身如聽崇上二月十香

紅布一色 京報一束 吳信一付 拓本一紙

壽翁年世伯大人大喜三月十六日得足未得三月四日

手書并似到抄書七九羔七九石五心留墨刀四印以共三寄在左  
收古扇珍又瓦者二十印以寄陝交清如凡景自外亦俱印珍  
不盡又世亦先房代銷墨一捲并以此收收到且所志日月十三

日吾

夫有缺辭慶承示可取名義甚古而切又志祐曾世先

高列即序從此計程代有傳人正博元科第定主指取又同

夫曾於正月感寒刻又因不寐意自此位到付想

有善勿棄特類倒此文以祝之矣或願入春惟畏寒自慎天

稍暖便覺場道如掃亦稍勝去年又雖子年入學就傳

稍又安靜可日攝收耳以昔而上各位亦物俱蒙

查及甚幸此今年為未收指舊業稍一伏業以一春括未靜

士人事無疎祿緣以中有家信來家嚴論以今秋令妹出閣

此缺十分階若加以三年未避風負未債又遇此喜事而舊日衣

物尚也維指撥家之有無而衣飾一積一標完為多為少

亦戶金訪每年入不過千二百金既逢此舉則全力以盡不及攝

清未高因命派自己在外支持拆擋且派打美用坊者  
六占利實注口未逞正事亦以去年歲終正生延后未耐亦不  
勞利已安置妥協四月初特拆除一切料理秋事矣清卿書一  
低封一蘇存一精卿等鮑信二乞

查入高郵王氏書察森為未部莫下次寄惠弟已從之吳夫  
為的已寄川唐答石在寶鑑直隸靜海人辛未舉人十書同知  
即星周元色雖未父辛查遇便訪始 惠不亟之祿以補是耳  
房寄清卿金文一乞已交門人房公寄去以清卿有信房交

此人姓也清卿於三月十二日寄到京平是銀一百兩寄行房持

寄以抵金文之清並報在拓鉢拓前欠共計在拓鉢日寄出有

字論兼以元信呈 閱：託財還并賜收此百金一字寄持後

振彼函寄以共有羨餘少許乞拓派封耳 拜乞 查照可

房代買紅洋布藥丸紅結如印送清卿等項中提出贖之外

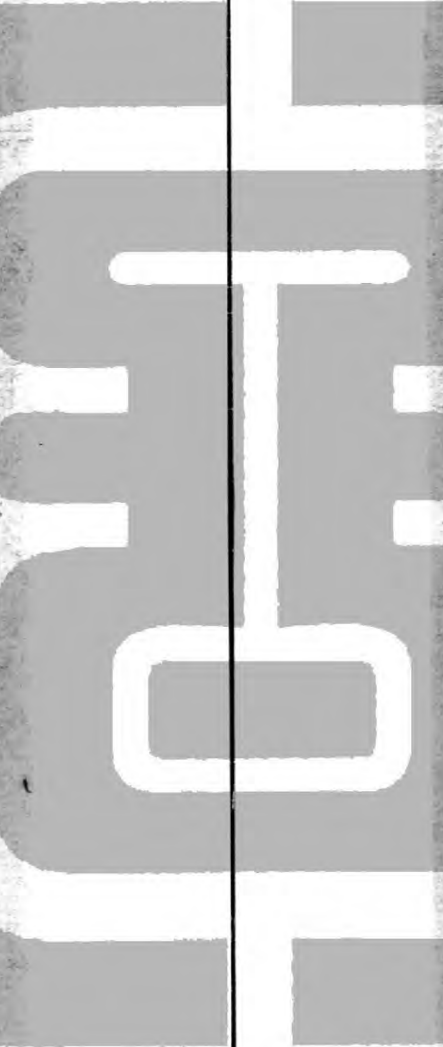
有清單訪 閱志中傳是此以既携此吳款未為索脚力因利

乘便并市為及八大女丹託以交付帶 呈者自後未再分重

費故合并黃勞外各物自單訪 閱收中亦房代銷之呈



現生亦作舊星價昂以內在事編檢也據說夫物有用新舊  
星配后按佳因此殺却其舊星老少不一黑電一劫也惟厥時  
其明星價值在星一兩拉銀四兩許原照御製一兩拉一兩許凡  
御製每兩抵一兩許者家藏款必減半過明星則易銷 奉朝以  
御製亦重此價一止而從園而止為人蒙歲比率止以易銀此  
河山在星有款家陳列者以此等皆不立上細察探其值者何但  
思不待制勝也捌兩拾兩之數均不待到俟有訊者或於再未作  
時示一房或於人向時再一玉高均可請代復為平大順崇紅布

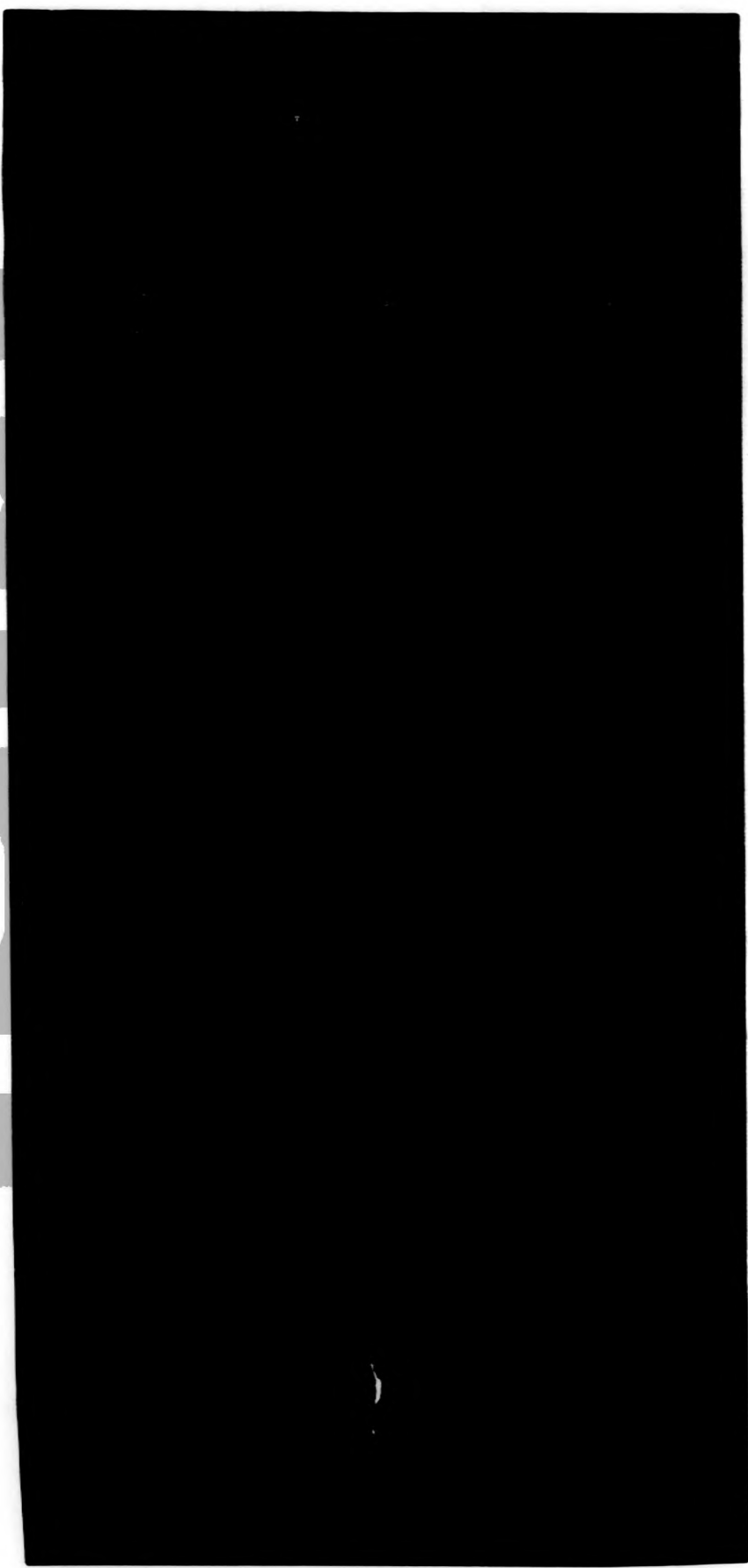


無再深其稍深則洋紅矣彼說云云前次洋布既生才獻似太  
廣不足 處及善句見斥請收還繳直之 命不勝惶恐托為  
沈實話之人善不實氣此亦是士歲崇事有係之謬若移至今  
在并力索亦不待報矣六時 一笑臉者鐘別止後索來一紙  
呈 納在又日登州出土古耐之五枚者再招日易約允不多復  
乞 卷會計以此付傳是物 八山人查冊一紙 鮑信二  
蘇信一 吳信一 低包二 吳寄京平足銀一百兩內提生京平十  
兩。七鈔係京平十九兩三鈔銀包仍元封一 提銀可買洋崇紅

平一及色一 善治凡之元解症丹五元色一内并时生练红帽信  
五枚五枚系者十枚二十百文一枚家已皆未竟太贵先传保六  
十贯五枚呈肉是者九铺信集体信云定打而直又信于生练共未  
志到否为所乞 亦及再买 已提出来元实一柱重高七修除补  
常使公破计用七者直乃有清平外下保市平是银四两九木七  
卜不浸并入大色即存此盒为信下次买红信或及他物再 报此  
甲 祐曾免同此道顺  
福有大意 三月九日此誌案有

子歲口元寶化元正背乞名賜一抄奉以  
其為三代物也素漢元朝是未清

此亦性癖印石系印之大無一二為紐皆曾  
日印在一紐太不級用派之音倫及子振文  
均上似紐乞扁 祐曾免清保之係遠人高  
諸三公去拘何信乞 賜一併原石見方後或刻



子歲口元寶化元正背乞

君為三代物中素漢花

此亦博學新在志博學大

日河橫下

均上依經

洪三公



含英閣摹



系平十兩。七錢

合心砵平十兩。五鎊三分

紅洋布之銀砵平四兩四錢

我回銀砵平六兩一錢八分。又換銀一兩一分。在物十五兩九分

四十。係銀の兩九鎊七下

美治丸の在四十日支 解氣丹五十九日支

油皮紙一千六百支 包物用

生紅帽結五枚六千 每結一錢二千二百支 紙傳係鎊四百支

昔者傳冬末力之銀色思道上不為不敢帶前次曾蒙

而示之集自之在此拆元或郭或孫到家元平元克  
亮無邊候の百箱火情渠是向

再啓其新出土磚有質地太粗而形如拂子印  
最者皇碑未字涉而經久未忘后概之汰力何上  
概以上概則低質稍疑可耐久也 不概以切

壽翁年廿伯大人  
壬午四月九日  
賜書收封  
九三歸字  
一收條  
均日奇舍文  
西卡循火  
為物  
三九傳



似蒙  
查及  
慰快  
似  
翠光

相  
平  
廣  
庚  
子  
未  
印  
月  
大  
地  
考  
試  
考  
也  
六  
到  
廣  
庚  
子  
未  
印  
月  
大  
地  
考  
試  
考  
也  
六  
到  
廣  
庚  
子  
未  
印  
月  
大  
地  
考  
試  
考  
也  
六  
到



奈玉北日為佳京平家春試者有錦日  
東城日遊 意今已抵羅而待是適來  
促水之少 依春華者先日因概不及  
缸字：先後日脚在門伏乞

峯嘗素謝舒

福女至問

后第清老 必恒聽榮女

春家行一結已傷交 又中水樓河墨墨共  
有青出四而青青山能 已五兩片休未已此死乞  
亦怎如何或再為以行乞 亦種在印洋

年長任薰



奈不此日為佳京牛家者試者有疑日  
 未城日避意今已抵露而待是遠來  
 促水之... 春華者見可目概及  
 缸字... 小脚生白伏已  
 卷... 謝...  
 松茂



福... 善...  
 后... 清...  
 有... 出... 西... 南... 有... 外... 成... 已... 高... 竹... 林... 未... 已... 此... 為... 已  
 年長... 任... 黨...  
 松茂





傳是此番上殿為人報素自來素復  
 甚急道有族人落第比其士又謀家滿  
 求未幾復漢林佳園東來無元將邱抄  
 亦邦傳早早上上神神人人  
 將邱鈔一也英閣摹  
 呈舍英東步到時中免年回便馳

不悞也前餘銀仍存北處而備贖物或  
 舍英步到並前鉢拓之舍英以子之清笑  
 中清清漢漢先先樂樂翻翻印印翁翁氏氏兩兩溪溪金金石石記記所  
 矣矣之之禮禮壽壽慶慶樂樂上上德德人人  
 元元的的新新少少甚甚白白而而糕糕切切凡凡元元不不便便行行也  
 英閣摹  
 筆齋年廿八大人  
 生  
 怡然樂事

