

きかは便郵



神田区浅草橋一丁目  
金子雄太郎様

古

浅草橋  
金子雄太郎

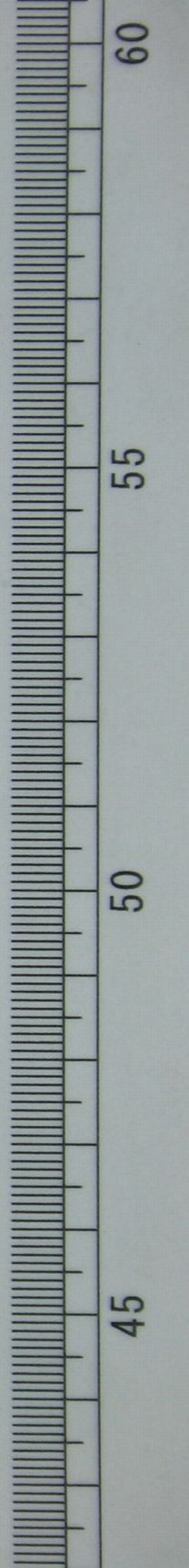
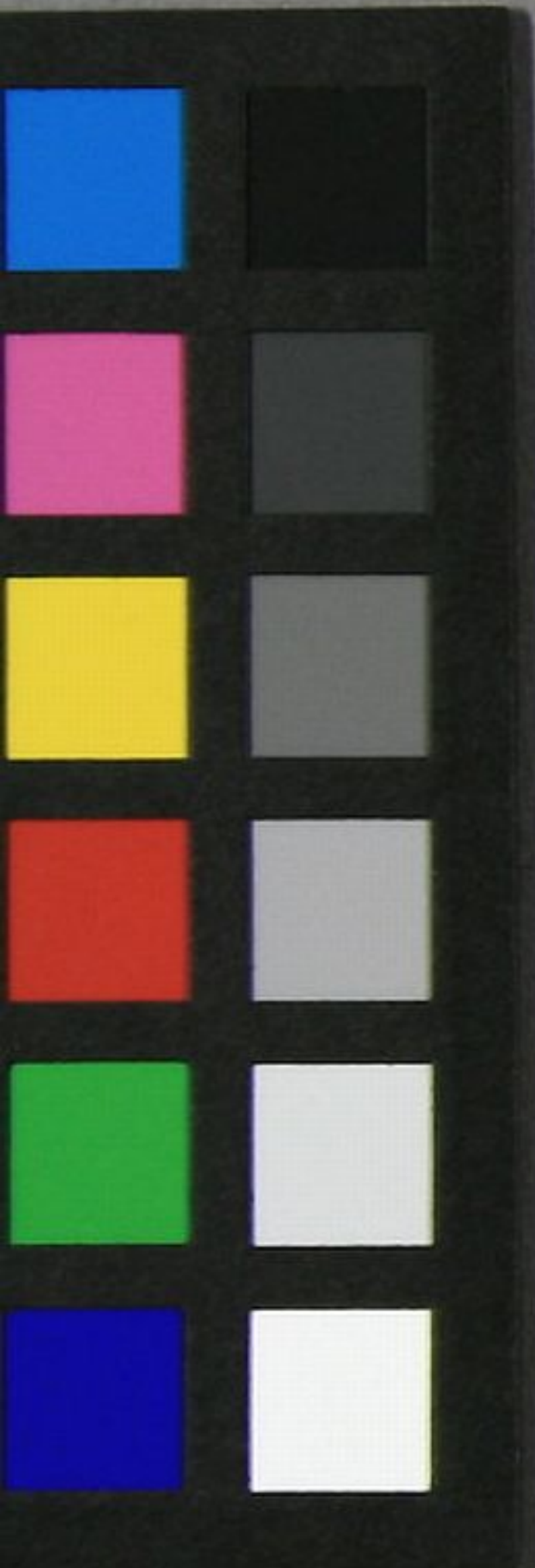
此の表面には宿所姓名を限り認むべし

宛名人の宿所は宛名よりも大書すべし

文庫14  
C448

逓信省印刷局東京日大

<2004-1517>



啓、物孝徳と白其は答有ん  
ついで、生はか<sup>か</sup>明<sup>り</sup>返<sup>り</sup>歎<sup>り</sup>美<sup>り</sup>つ。其し  
涙<sup>い</sup><sup>ま</sup><sup>り</sup>さ<sup>る</sup>かへ<sup>り</sup>歎<sup>ら</sup>む<sup>を</sup>世<sup>の</sup>  
弟<sup>の</sup>我<sup>程</sup>念<sup>ふ</sup>ら<sup>ぬ</sup>と、お生<sup>を</sup>おほ<sup>は</sup>、  
おも<sup>や</sup>ら<sup>ぬ</sup>、を<sup>を</sup>君<sup>言</sup>ひ<sup>つ</sup>。憤<sup>る</sup>、<sup>は</sup>  
た<sup>と</sup>お<sup>眼</sup>が<sup>見</sup>る。  
と<sup>や</sup>う<sup>に</sup>う<sup>ち</sup>つ<sup>ぶ</sup>や<sup>ま</sup>や<sup>ま</sup>。一<sup>九</sup> 七

