



拾遺編

James  
L. Anderson

特別  
~13  
1179  
8







赤  
紫

紫

十五編上

種彦作

圓貞画

へ13  
1179

信業

為

源氏

十五編

種彦作

圓貞画



似雀

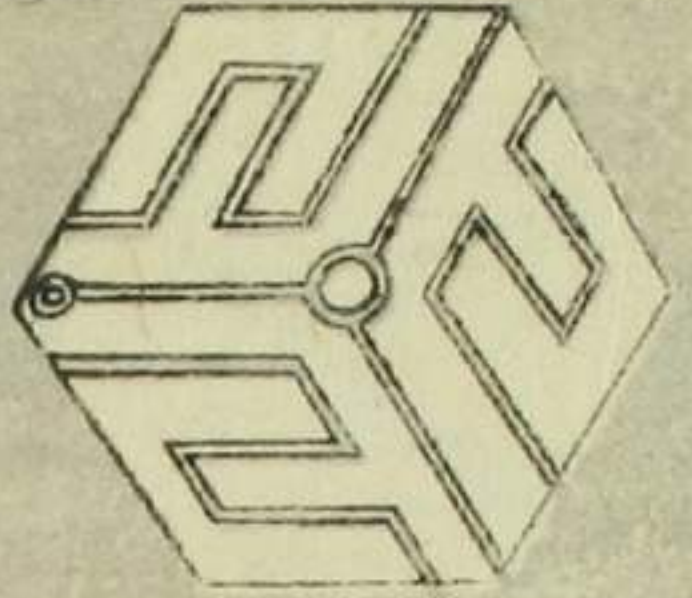
字  
梓



倦ぬ物の菜汁月夜ふ黒小袖忠臣藏小源氏なれども玉味曾て  
 菜汁を喰志忠臣藏も下ふふかると猪よりささるるは人か  
 逃走を銃炮場定九郎の名がはのて黒羽二重も本流小劣なり  
 あの源氏もその類で傍此紫の和る表吹らうりの口は應仁記の  
 隠し裏仕立のびの七年前新しいまぶすも顔の艶るき田舎織  
 もして編向の古着とつら彼紫の色もあせそらく筋のきれかると  
 十五編まで進發行色紙にまきと登句の贈答をを違ひは揃え  
 法に裱艶を文を片言の解分衣赤をまき黒小袖も及まると  
 是くまきまき李かかろうの月夜は須子の巻眼石編の其  
 りの小移らな軽く筆も走らんちるあるぢやと杉垢の猪をもあま  
 その俵おまろ

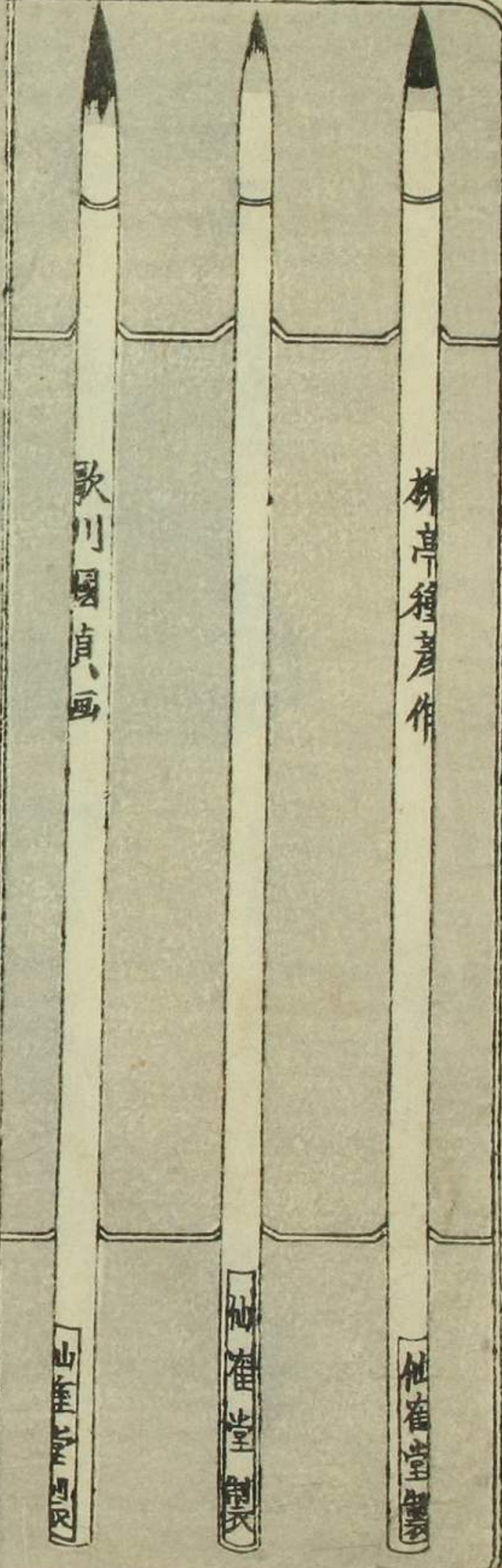
柳亭種彦

源氏十五編



米沢

田舎源氏 十五編 上冊



柳亭種彦作

歌川國貞画

仙雀堂製

仙雀堂製

仙雀堂製



足利

光氏



心かろくしく袖と  
 ぬらまき  
 びくとさしあ  
 まきよつけても

あけさし  
 つらさく  
 まくせしや  
 むのあく  
 けそともく

桂樹

瘡







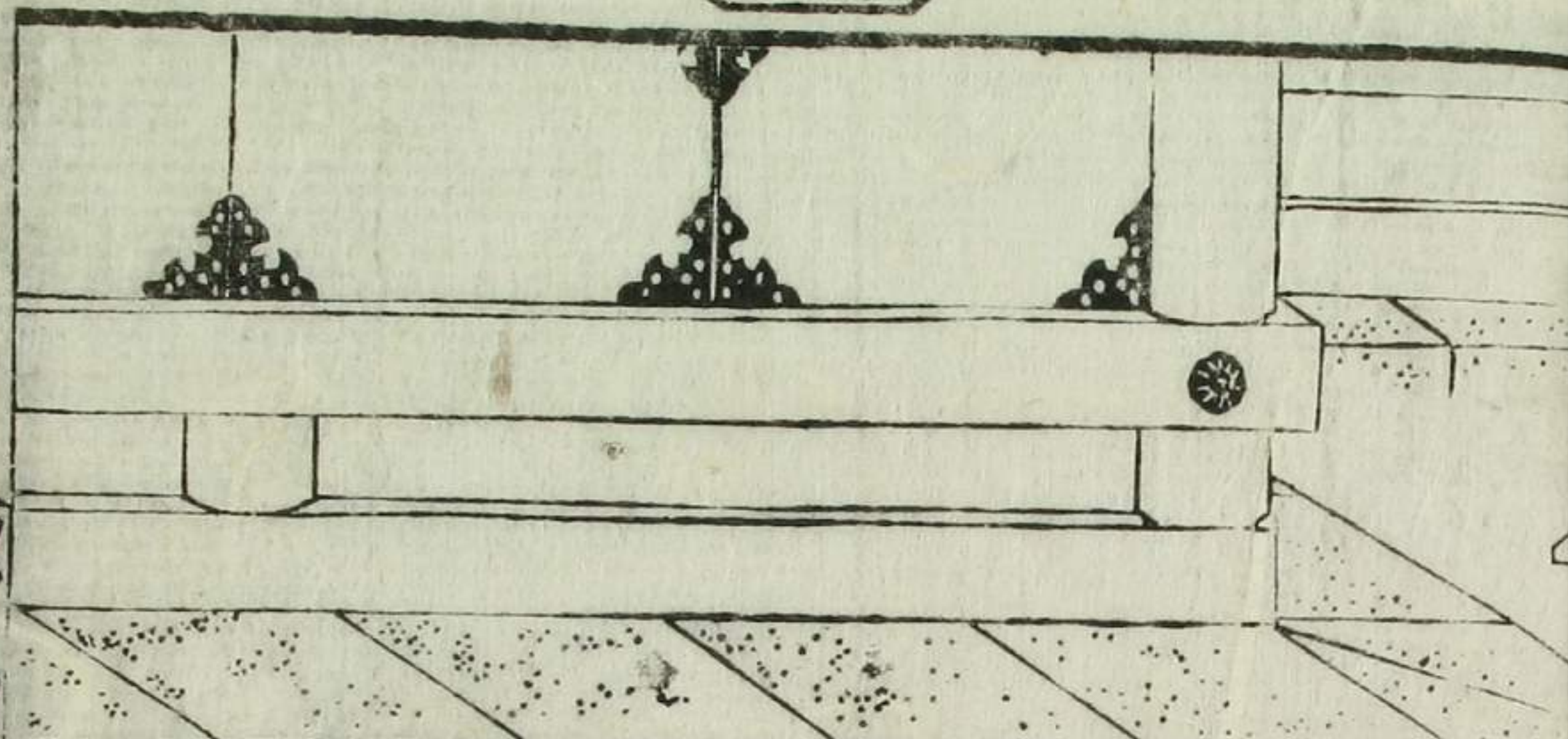












源氏十五編

光氏は... 山名を... 光氏... 源氏十五編... 光氏は... 山名を... 光氏...



光氏... 山名を... 光氏... 源氏十五編... 光氏... 山名を... 光氏...

源氏十五編



光氏... 山名を... 光氏... 源氏十五編... 光氏... 山名を... 光氏...





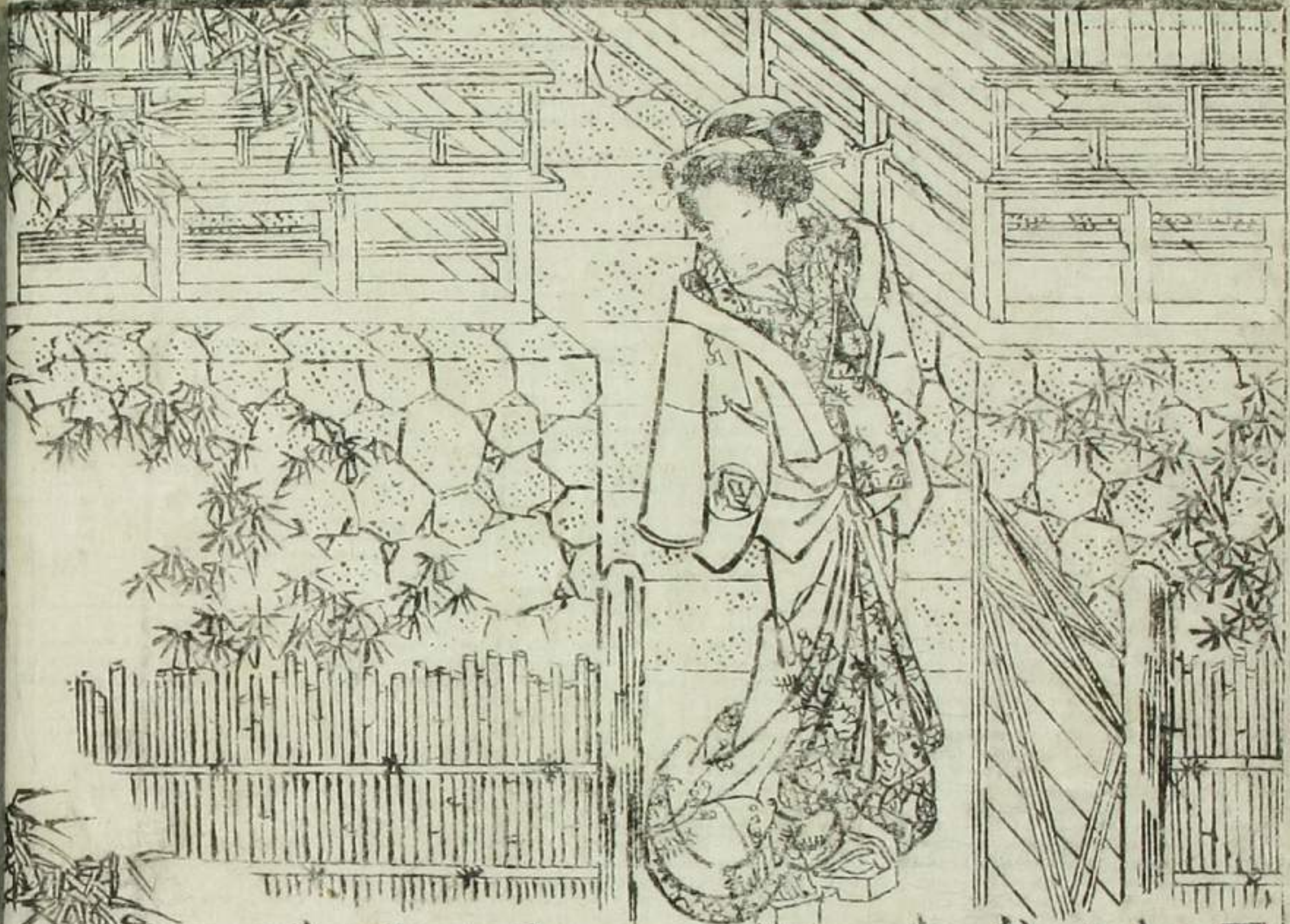




Handwritten text in the upper left corner, likely a title or introductory notes.

Handwritten text in the lower left corner, possibly a signature or additional notes.

Main body of handwritten text surrounding the illustration, providing commentary or a narrative.



Handwritten text in the lower right section, continuing the narrative or commentary.

Vertical text on the right edge of the page, possibly a page number or chapter indicator.













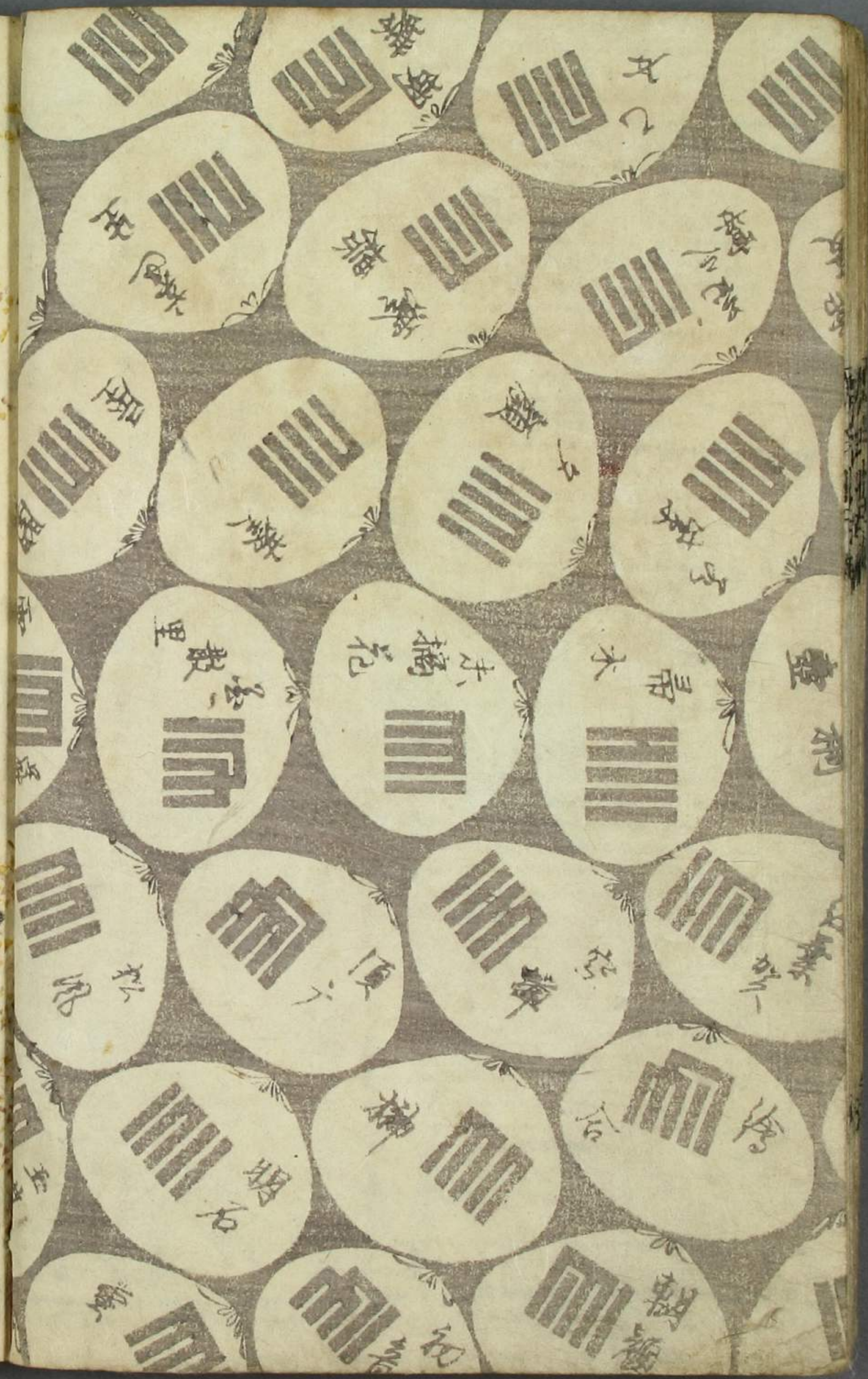


十五編下



白鳥三子  
願

仙石屋







源氏十五冊



柳  
 一名 松ヶ浦島の巻  
 十五編  
 下冊  
 柳亭種彦作  
 歌川國貞画

あせ  
 柳  
 柳亭種彦  
 歌川國貞  
 下冊  
 柳亭種彦作  
 歌川國貞画

板屋鶴

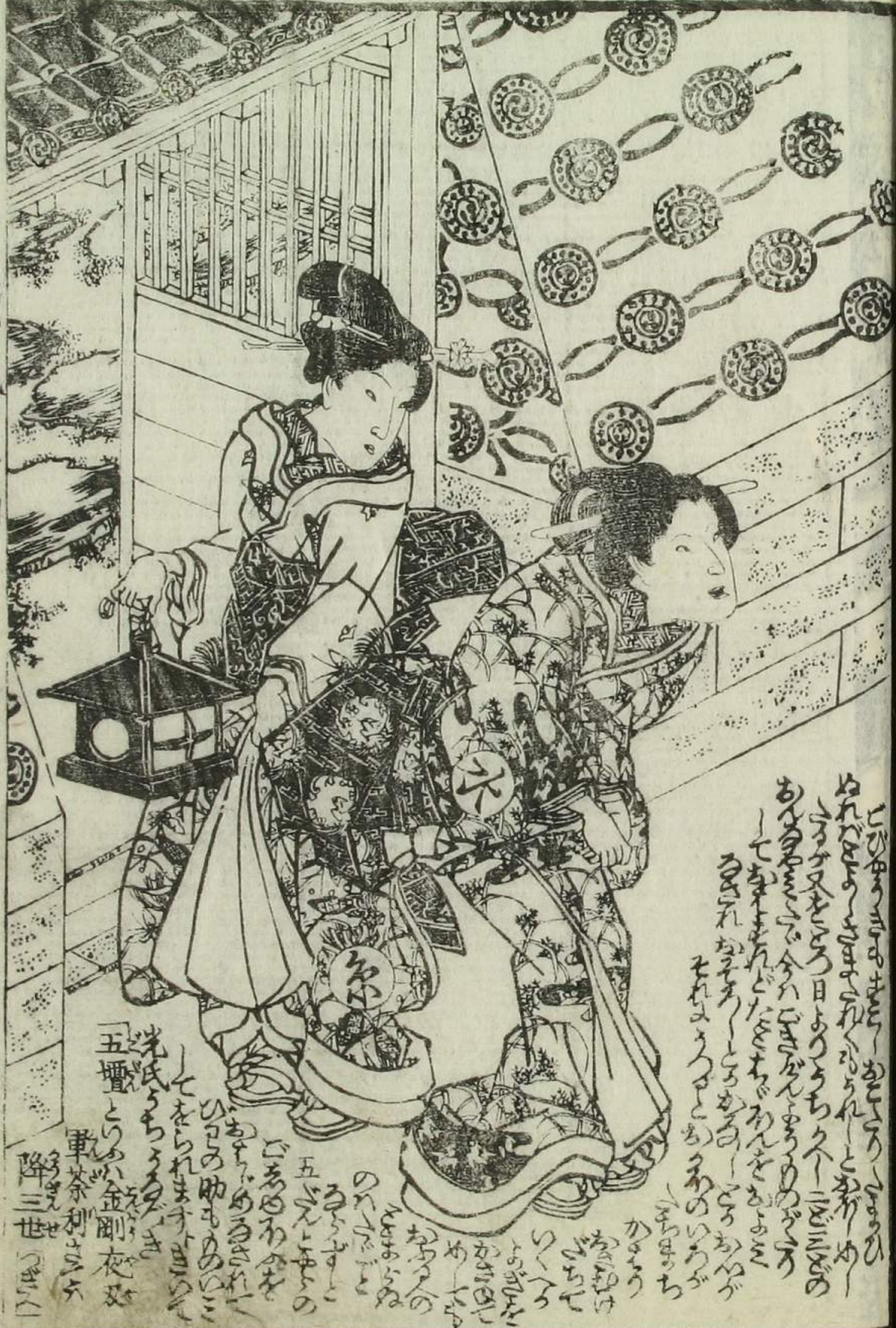












五壇との金剛衣及  
軍茶利  
降三世  
五壇との金剛衣及  
軍茶利  
降三世  
五壇との金剛衣及  
軍茶利  
降三世

○先氏れのめづき  
ひまらをまきつけて  
さる年あま夜  
石ののり  
ぐりあそ



○先氏れのめづき  
ひまらをまきつけて  
さる年あま夜  
石ののり  
ぐりあそ

○先氏れのめづき  
ひまらをまきつけて  
さる年あま夜  
石ののり  
ぐりあそ













Handwritten text in a cursive script, likely a commentary or dialogue related to the illustration above.



Handwritten text in a cursive script, likely a commentary or dialogue related to the illustration above.





















十六編上

國貞通



白  
小  
智  
子



天保乙未發春

# 倭紫 田舎源氏

仙雀堂  
板

第十六編上冊

柳亭種彦作  
歌川國貞画

## 倭紫第十六編

林芝辭（ふし）梅（うめ）香（か）芳（ほう）華（か）の菊（きく）なり昔（むかし）の草（くさ）雙（ふた）子（こ）に序（お）あり源（げん）氏（し）小  
 牧屋（まきや）る男（おとこ）色（いろ）る。お湯（ゆ）らあがせられかもし知（し）る祈（いのち）禱（たご）ありるいそろ  
 二編（ふたひら）の序（お）に記（し）し如（ごと）くは葉（は）の如（ごと）きまでの梗（えい）槩（がい）と初（はつ）の如（ごと）きは然（しか）り  
 事（こと）の行（ゆ）燈（とう）屋（や）の脇（わき）息（いき）の形（かたち）又（また）安（やす）おし屋（や）東（あづま）の時（とき）代（しろ）の草（くさ）も  
 昔（むかし）の草（くさ）雙（ふた）紙（し）の序（お）ありるいそろの如（ごと）きは然（しか）りついでて書（か）くそのこと

天保六年乙未春

柳亭種彦



何と云ふ  
おの  
くさひ  
病のなき縁  
太秦廣隆寺  
本尊ハ薬師如來  
三月七日籠りの  
事ハさし  
日記よをえまれば  
それを花ちり  
里の趣向ふ  
かまらちひ  
ころ



太秦  
七日  
籠り  
の  
圖

とちかへりえを  
みんれと



綾平  
眉を  
拂ひ  
名を  
花郷  
と  
久

















11

花の香気  
 春の風情  
 静かなる  
 心持  
 花の香気  
 春の風情  
 静かなる  
 心持



11

花の香気  
 春の風情  
 静かなる  
 心持  
 花の香気  
 春の風情  
 静かなる  
 心持



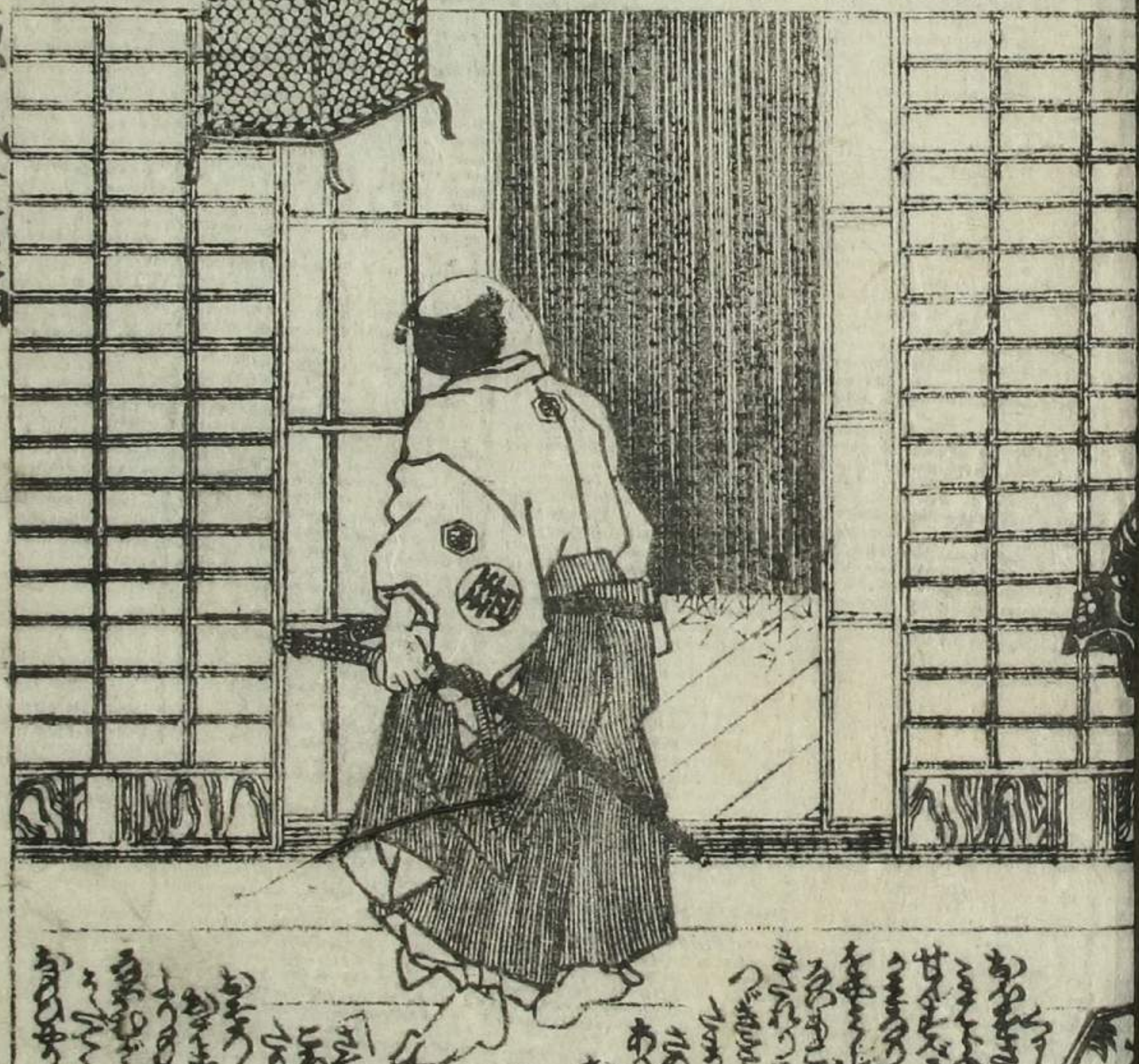








Handwritten text in a cursive script, likely a transcription of a Japanese text, located at the top of the left page.



Handwritten text in a cursive script, likely a transcription of a Japanese text, located at the bottom of the left page.

Handwritten text in a cursive script, likely a transcription of a Japanese text, located at the top of the right page.



Handwritten text in a cursive script, likely a transcription of a Japanese text, located at the bottom of the right page.





江戸十景

江戸十景  
一景  
二景  
三景  
四景  
五景  
六景  
七景  
八景  
九景  
十景



江戸十景  
一景  
二景  
三景  
四景  
五景  
六景  
七景  
八景  
九景  
十景







十八編下



鶴屋喜三郎

箱戸下





Handwritten text in vertical columns, likely a preface or commentary, located at the top of the left page.



Handwritten text in vertical columns, likely a postscript or commentary, located at the bottom of the left page.

# 田舎源氏

種彦作  
國貞画

Handwritten text in a diamond-shaped frame, possibly a dedication or a note related to the book's content.



鶴屋壽梓

十六編

冊下























Handwritten text in a cursive script, likely a Japanese dialect or a specific form of shorthand, located at the top of the right page.



Handwritten text in a cursive script, located at the bottom of the right page.



Handwritten text in a cursive script, located at the bottom of the left page.

Vertical text on the left edge of the left page, possibly a page number or title.

Vertical text on the left edge of the left page, possibly a page number or title.





















種魚作 十六種

團魚魚

八中七

子

子

七



蟹之  
標





海山  
卷一



海山  
卷一

海山  
卷一