

布袋
柳種彦作
川画

西與板

13
2378
93



遠3
2378
93



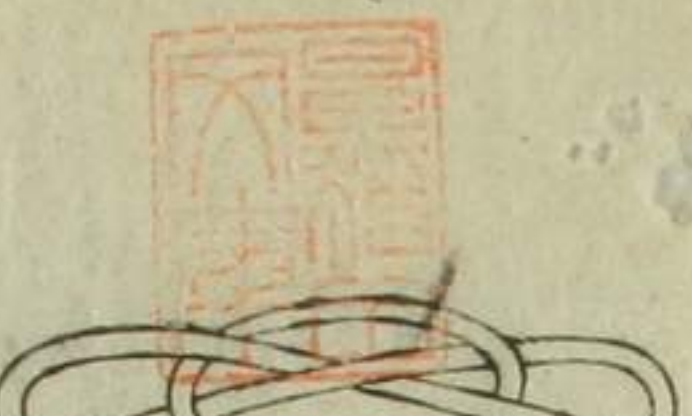
文化癸酉春霞兌

福祿壽三冊合本

柳亭種彦作 永

柳川重信画

堂 壽 永



奴福平
忠義傳

春霞布袋本地

全三冊

俳場の程々と言ども人間を離れとて絲細工の鸚鵡更なる言も
 飛鳥の心風をりて魂とて張子の電をりて心とする浮人形
 漢をいふ画餅和をいふ軟支紙視さけりてを能を陵ぐと世小
 物やど用なれるあふたさるり糸鶏蠅燕の偽やしく教おれを
 鷓鴣慈鳥お直しあして整なららざるよりと眼を放つては徳
 ありあもあつて耕史小説の作り物なほも勸善の魂あり微惡は
 心あふ貪厭無頼の夏のみ誌まことの物語よる勝らんれ

文化癸酉春正月

柳亭種彦誌





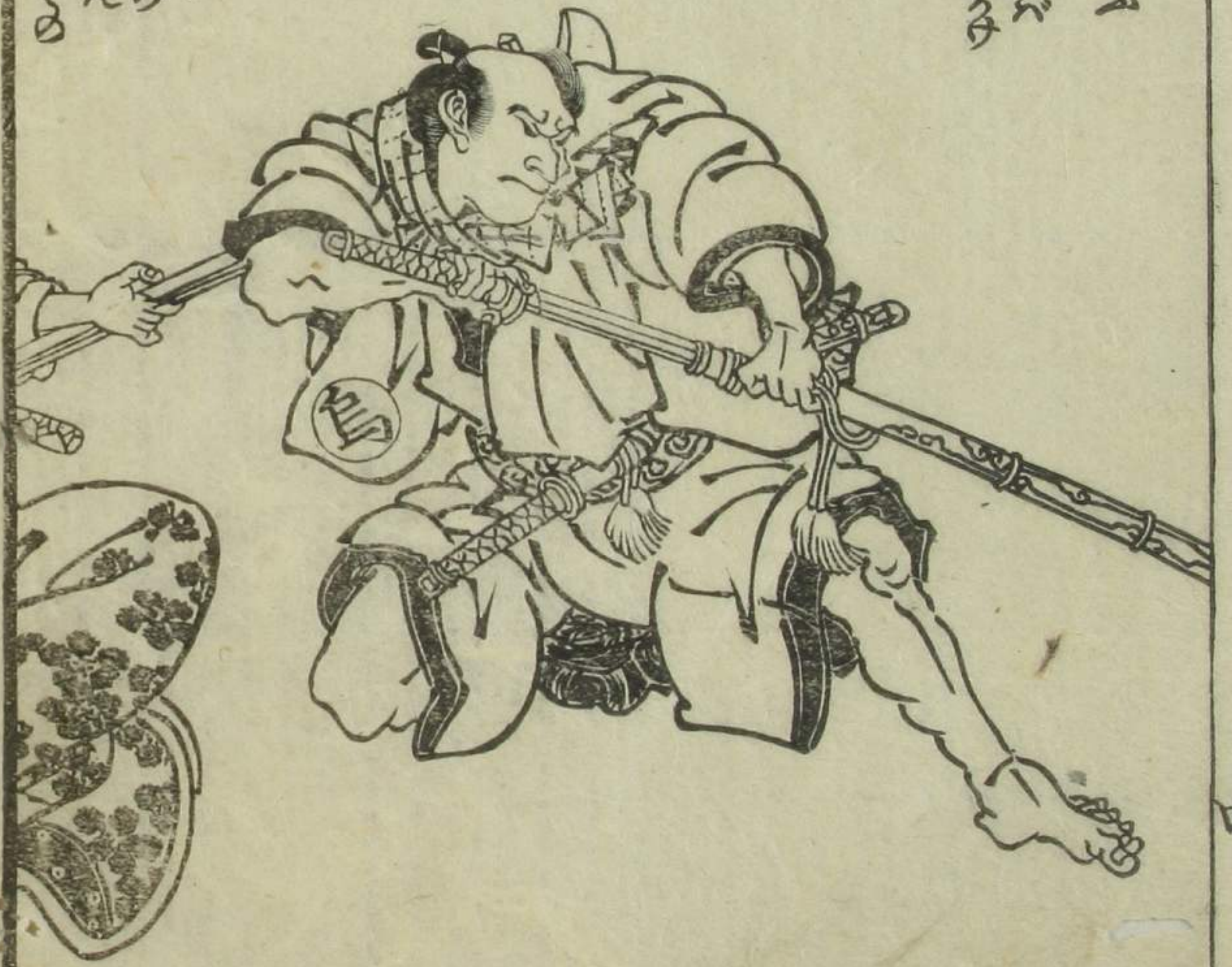
空の下部
福平

寶野篁作



鐘木町の
歌妓袖笠が妹
小西

1. 2. 3. 4. 5. 6. 7. 8. 9. 10. 11. 12. 13. 14. 15. 16. 17. 18. 19. 20. 21. 22. 23. 24. 25. 26. 27. 28. 29. 30. 31. 32. 33. 34. 35. 36. 37. 38. 39. 40. 41. 42. 43. 44. 45. 46. 47. 48. 49. 50. 51. 52. 53. 54. 55. 56. 57. 58. 59. 60. 61. 62. 63. 64. 65. 66. 67. 68. 69. 70. 71. 72. 73. 74. 75. 76. 77. 78. 79. 80. 81. 82. 83. 84. 85. 86. 87. 88. 89. 90. 91. 92. 93. 94. 95. 96. 97. 98. 99. 100.



1. 2. 3. 4. 5. 6. 7. 8. 9. 10. 11. 12. 13. 14. 15. 16. 17. 18. 19. 20. 21. 22. 23. 24. 25. 26. 27. 28. 29. 30. 31. 32. 33. 34. 35. 36. 37. 38. 39. 40. 41. 42. 43. 44. 45. 46. 47. 48. 49. 50. 51. 52. 53. 54. 55. 56. 57. 58. 59. 60. 61. 62. 63. 64. 65. 66. 67. 68. 69. 70. 71. 72. 73. 74. 75. 76. 77. 78. 79. 80. 81. 82. 83. 84. 85. 86. 87. 88. 89. 90. 91. 92. 93. 94. 95. 96. 97. 98. 99. 100.



五

五

卷の中



Handwritten text in a cursive style, arranged in vertical columns. The text appears to be a narrative or dialogue related to the illustration above.

Handwritten text in a cursive style, arranged in vertical columns. This text is positioned at the top of the right page, above the illustration.



Handwritten text in a cursive style, arranged in vertical columns. This text is positioned at the bottom of the right page, below the illustration.

① ② ③ ④ ⑤ ⑥ ⑦ ⑧ ⑨ ⑩ ⑪ ⑫ ⑬ ⑭ ⑮ ⑯ ⑰ ⑱ ⑲ ⑳ ㉑ ㉒ ㉓ ㉔ ㉕ ㉖ ㉗ ㉘ ㉙ ㉚ ㉛ ㉜ ㉝ ㉞ ㉟ ㊱ ㊲ ㊳ ㊴ ㊵ ㊶ ㊷ ㊸ ㊹ ㊺ ㊻ ㊼ ㊽ ㊾ ㊿
 ① ② ③ ④ ⑤ ⑥ ⑦ ⑧ ⑨ ⑩ ⑪ ⑫ ⑬ ⑭ ⑮ ⑯ ⑰ ⑱ ⑲ ⑳ ㉑ ㉒ ㉓ ㉔ ㉕ ㉖ ㉗ ㉘ ㉙ ㉚ ㉛ ㉜ ㉝ ㉞ ㉟ ㊱ ㊲ ㊳ ㊴ ㊵ ㊶ ㊷ ㊸ ㊹ ㊺ ㊻ ㊼ ㊽ ㊾ ㊿



① ② ③ ④ ⑤ ⑥ ⑦ ⑧ ⑨ ⑩ ⑪ ⑫ ⑬ ⑭ ⑮ ⑯ ⑰ ⑱ ⑲ ⑳ ㉑ ㉒ ㉓ ㉔ ㉕ ㉖ ㉗ ㉘ ㉙ ㉚ ㉛ ㉜ ㉝ ㉞ ㉟ ㊱ ㊲ ㊳ ㊴ ㊵ ㊶ ㊷ ㊸ ㊹ ㊺ ㊻ ㊼ ㊽ ㊾ ㊿
 ① ② ③ ④ ⑤ ⑥ ⑦ ⑧ ⑨ ⑩ ⑪ ⑫ ⑬ ⑭ ⑮ ⑯ ⑰ ⑱ ⑲ ⑳ ㉑ ㉒ ㉓ ㉔ ㉕ ㉖ ㉗ ㉘ ㉙ ㉚ ㉛ ㉜ ㉝ ㉞ ㉟ ㊱ ㊲ ㊳ ㊴ ㊵ ㊶ ㊷ ㊸ ㊹ ㊺ ㊻ ㊼ ㊽ ㊾ ㊿

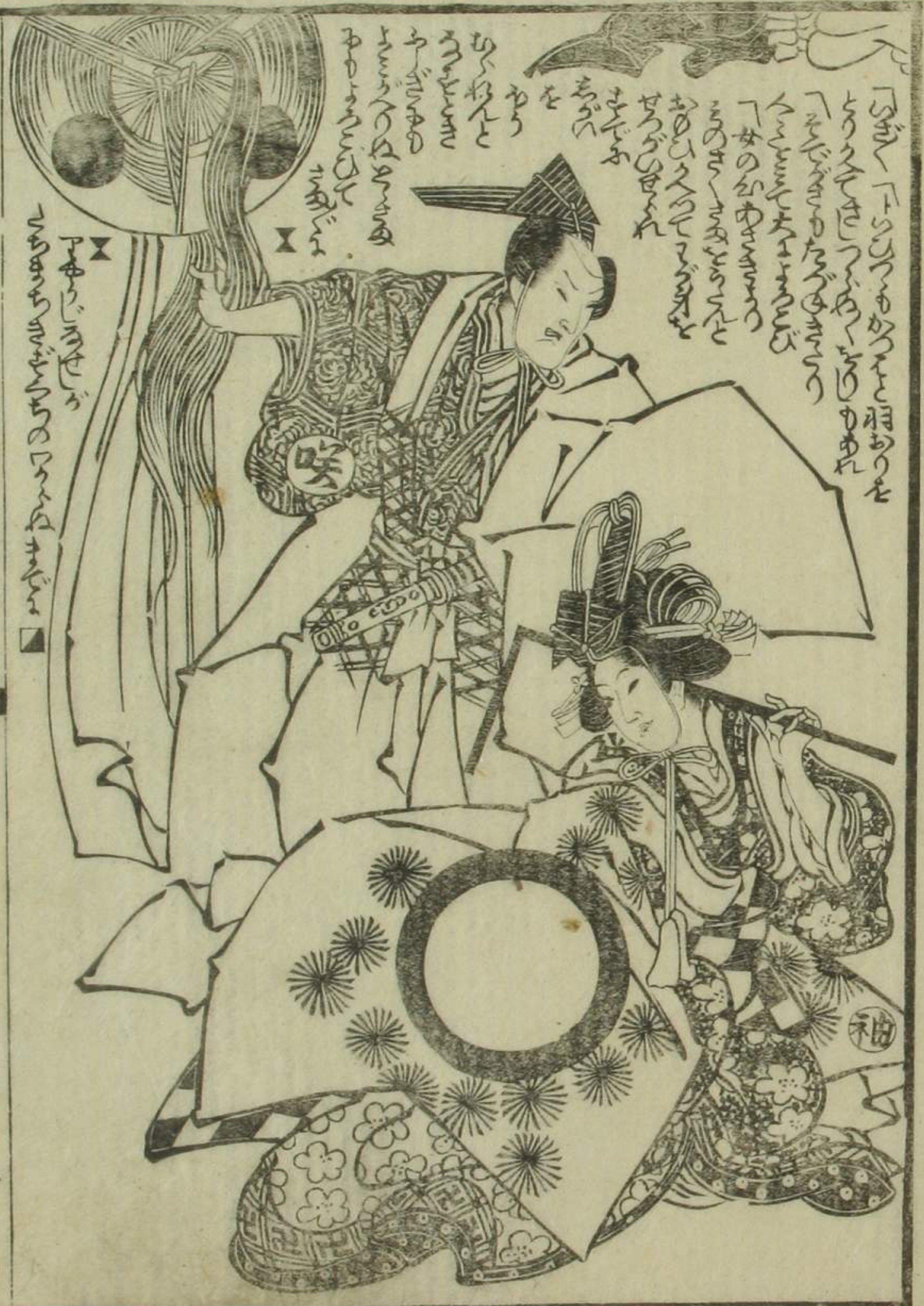


Handwritten text in a cursive script, likely a commentary or description of the scene.



Handwritten text in a cursive script, positioned to the left of the illustration.

Handwritten text in a cursive script, likely a commentary or description of the scene.



Handwritten text in a cursive script, positioned to the right of the illustration.

Handwritten text in a cursive script, located at the bottom left of the page.

富士野往来

上り下り山道にあり乃
大木一冊

諸國名物往来

大木一冊

百姓往来豊年蔵

大木一冊
松羅堂先生書

和訓近道子寶

寺澤流観樹堂書
大木一冊

女今川梅花文庫

此を板本なり
大木一冊

小笠原膳方百々條

中本一冊

新選八卦鈔

右目録あり
大木一冊

群花百人首和歌園

北尾紅翠齋
書画

此頁二首あり
大木一冊

紅葉百人首文抄

細田栄之画
大木一冊

永壽百人一首
大木一冊

袖珍百人一首
大木一冊

掌中割附便覧
一枚摺長一百

御書
大木一冊

文化十癸酉年初春新板物

繪入讀本

雙蝶記全傳

山東京傳作
歌川豊國画
全部六冊

文展狂女

山東京傳作
歌川豊國画

手車之翁

山東京傳作
歌川豊國画

擲屋む六

山東京傳作
歌川豊國画

八百屋を

山東京傳作
歌川豊國画

伊太八

東西菴南北作
歌川國満画

尾上

東西菴南北作
歌川國満画

花雪吹若

柳亭種彦作
勝川春扇画

宗玄

柳亭種彦作
勝川春扇画

右目録あり
通名録あり
板元

永壽堂

馬喰町二丁目
西村屋與八

馬喰町二丁目
西村屋與八

