

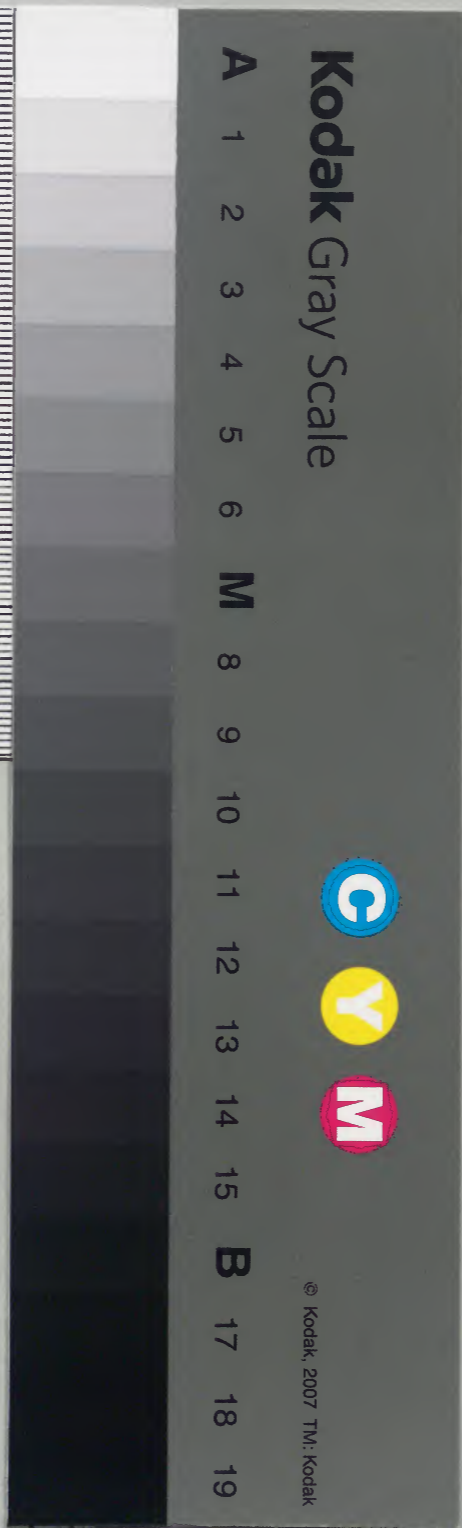
# 皇和通曆

附錄

|   |   |   |   |
|---|---|---|---|
|   |   | 二 | 和 |
|   |   | 二 | 書 |
|   |   | 五 | 門 |
|   |   | 二 |   |
| 一 | 三 | 二 |   |
| 三 | 四 | 六 | 類 |
| 冊 | 架 | 函 | 號 |

|   |   |   |   |
|---|---|---|---|
| 庫 | 文 | 閣 | 內 |
| 二 |   | 二 | 和 |
| 四 |   | 五 | 書 |
| 一 |   | 二 |   |
| 函 | 三 | 六 |   |
| 六 | 冊 | 號 | 類 |
| 架 |   |   |   |

|      |         |
|------|---------|
| 內閣文庫 |         |
| 番號   | 和 22526 |
| 冊數   | 3 ( 2 ) |
| 函號   | 141 124 |





百三十三

諸國校學中長考 元主遠

諸國門人火場 義正

正百尋法 諸國門人火場 義正

自天威降跡 諸國門人火場 義正

諸國門人火場 義正

諸國門人火場 義正

諸國門人火場 義正

諸國門人火場 義正

諸國門人火場 義正

諸國門人火場 義正



古曆三法

明治十二年購求

洛陽後學中根璋

元圭造

浪華門人大嶋喜侍

校正

上古曆法

起東征甲寅行之九百八十九年。至仁德天皇十一年癸未後天四十七刻。

自天祖降跡甲申距神武天皇東征歲在甲寅積一

百七十九萬二千四百七十一

出于神武天皇之紀距即

位歲次辛酉積一百七十九萬二千四百七十

八算上。

日法八百四十二

歲實二十九萬二千一百九十七

氣策二十五分一百七十四秒七

氣盈三百四十九秒六

秒母八

旬周四萬八千

紀法六十

朔實二萬三千六百二十四半

奇法四千〇九十二千四百六十一

朔策二十九分四百二十四秒一千九百五十九

朔虛三百七十五秒二千一百三十一

推天正冬至及次氣天正建子月。即夏十一月也。

置所求積筭以歲實乘之為通積

甲寅通積五千二百三十七億五千

四百三十五萬六千五百九十

滿旬周去之不盡

甲寅不盡四千五百九十以日

法約之為日不滿為分

甲寅歲前冬至日五

其日命

起壬寅筭外

若欲命起甲子者更加大餘三十八

即所求天正冬至日

辰以氣策累加之秒滿秒母減之從分分滿日法減

之從日日滿紀法去之外命如前各得次氣日分

推天正朔日及次朔

置通積以朔實而一為積月

甲寅積月二千二百一十六萬九千九百六十五

不盡為汎餘

如有半者去之加秒二千〇四十五

二千〇八十六乘積月滿奇法而一為增分不滿為

秒甲寅增分四十六萬六千一百四十四以加汎餘為定餘又

以朔實除定餘為填月八十六乘填月加秒秒滿奇

法減之從分爲閏餘甲寅閏餘一萬二千一百二十三秒一千八百一十五以

日法約之爲日不滿爲分秒用減天正冬至日分不及

減者日如紀法分減一日如餘即天正朔日及分秒

甲寅天正朔日五十五辰分四以朔策累加之秒滿

百六十六秒二千二百七十五奇法減之從分各得次朔去命如前

求月之大小視朔日之分秒在朔虛已下者爲小在已上者爲大

視朔日之分秒在朔虛已下者爲小在已上者爲大

得朔虛整數者亦爲大其在七百五十

一秒一百七十二已上者爲比大限

求閏月視中氣干支入小後初一日者前月爲閏如入小後

視中氣干支入小後初一日者前月爲閏如入小後

初二日與大後初一日而其分在氣盈已下者亦前

月爲閏得氣盈整數者以前前月爲閏

中古曆法起癸未行之三百二十年至皇極天皇二十

年癸卯後天三十八刻先於此景行天皇

五十三三年癸亥己來二百年用

之亦不妨蓋改曆在其間乎

上元丙辰距仁德天皇十一年歲在癸未積一十三

萬三千六百四十七算外

日法一萬

歲周三百六十五日二千四百七十分

氣策一十五日二千一百八十六分少

氣盈四千三百七十二分半  
朔策二十九日五千三百〇六分  
朔虛四千六百九十四分

推天正冬至及次氣

置所未積筭以歲周乘之為通積癸未通積四千八百八十一萬四千一百六十五日滿紀法去之不盡為日癸未歲前五日乙亥八其日命起庚戌筭外若欲命起甲子者即所求天正冬至日辰以氣策累加之更加餘四十六滿紀法去之各得次氣日分外命如前  
推天正朔日及次朔

置通積滿朔策去之不盡為閏餘癸未閏餘二十四日

八分用減冬至日分不及減者加餘即所求天正朔日

及分癸未天正朔初日庚戌以朔策累加之各得次

朔去命如前

求月之大小朔日之分在九千三百八十八求閏月術各

同前曆

晚古曆法起癸卯行之之四十九年至持統天皇六年壬辰先天皇八刻先於此推古天皇三年乙卯已來四十八年用之亦不効蓋改曆在其間乎

上元辛未距皇極天皇二年歲在癸卯積九千五百

日法四十九

歲實一萬七千八百九十七

氣策一十五分一十〇秒一十七

氣盈二十一秒一十 秒母二十四

旬周二千九百四十

紀首乙巳

朔實一千四百四十七

朔策二十九分二十六

朔虛二十三

推天正冬至及次氣癸卯通積一億七千〇二十三  
日二十九甲戌分二十三若欲推天正朔日及次朔  
命起甲子者更加大餘四十一  
癸卯閏餘一千〇五十五天求月之大小朔日之分  
正朔日七壬子分四十三  
己上者為求閏月術皆同前曆  
比大限

元嘉曆 劉宋何承天造起持統天皇六年壬辰行之之  
五年至文武天皇元年丁酉後天五十三刻

洛陽後學中根 璋 元圭新修

浪華門人大嶋 喜侍 校正

上元庚辰距元嘉二十年癸未積五千七百〇三距

持統天皇六年壬辰積五千九百五十二算外

度法三百〇四

氣策十五餘六十六秒十一

歲實十一萬一千〇三十五

日法七百五十二

通法四十七

旬周四萬五千一百二十

朔實四十二萬一千九百三十三

朔策二十九餘三百九十九

通周二萬〇七百二十一

轉策二十七餘四百一十七

轉應千七百七十八

轉差一餘七百三十四

交中九百三十九

交差百六十

交應七百〇九

前準八百五十九

後準八十

推二十四氣諸曆皆以天正建子月為推步之始唯元嘉曆起夏正建寅月

置所求積算以歲實乘之為通積以度法約之為積

日不盡為小餘以紀法去積日不盡為大餘其大餘



命甲子算外即所求年雨水日也。以氣策累加之。秒滿秒母從小餘。小餘滿度法從大餘。大餘滿紀法去之外命如前各得次氣日也。雨水在十六日己後者如法減之得立春。

推正月經朔及次朔。

置通積以通法乘之為閏積。滿朔實而一為積月。不盡為閏餘。却減閏積餘以十九而一為朔積。滿旬周去之不盡以日法約之為日。不滿為小餘。即正月經朔日及餘以朔策累加之。小餘滿日法從日去命如前各得次朔日。其小餘三百五十三已上其月大也。推入交。

置積月以交差乘之。加交應滿交中去之。不盡即平月朔入交也。以交差累加之。滿交中去之。各得次朔入交。其入交在前準已上與後準已下者為入食限。推入轉。

置朔積加轉應滿通周去之。餘以日法約之為日。不盡為小餘。命日算外所求年正月朔入轉日及餘。以轉差累加之。滿轉策去之。各得次朔入轉日及餘。按諸數皆有初。唯入轉無初。則以初照一。日。以照二。日。逐皆如此。倉卒之際。初學或失照號。故推步之始。加大餘一算。則各得相合。但至其去轉策。使大餘不得空。諸曆皆倣此。

曆日

損益率

遲疾積分

列差差法

皇極經世一

卷之六

六

|    |      |            |   |       |
|----|------|------------|---|-------|
| 一日 | 益二十五 | 疾空         | 二 | 二百六十。 |
| 二日 | 益二十三 | 疾萬八千八百。    | 三 | 二百五十八 |
| 三日 | 益二十。 | 疾三萬六千。九十六  | 四 | 二百五十五 |
| 四日 | 益十六  | 疾五萬一千一百三十六 | 五 | 二百五十一 |
| 五日 | 益十一  | 疾六萬三千一百六十八 | 五 | 二百四十六 |
| 六日 | 益六   | 疾七萬一千四百四十。 | 六 | 二百四十一 |
| 七日 | 益空   | 疾七萬五千九百五十二 | 五 | 二百三十五 |
| 八日 | 損五   | 疾七萬五千九百五十二 | 四 | 二百三十。 |
| 九日 | 損九   | 疾七萬二千一百九十二 | 三 | 二百二十六 |
| 十日 | 損十二  | 疾六萬五千四百二十四 | 三 | 二百二十三 |

皇極經世一層所錄

卷之

本

|     |      |            |   |       |
|-----|------|------------|---|-------|
| 十一日 | 損十五  | 疾五萬六千四百。   | 三 | 二百二十。 |
| 十二日 | 損十八  | 疾四萬五千一百二十。 | 二 | 二百一十七 |
| 十三日 | 損二十。 | 疾三萬一千五百八十四 | 二 | 二百一十五 |
| 十四日 | 損二十二 | 疾萬六千五百四十四  | 二 | 二百一十三 |
| 十五日 | 益二十四 | 遲空         | 二 | 二百一十一 |
| 十六日 | 益二十二 | 遲萬八千。四十八   | 二 | 二百一十三 |
| 十七日 | 益二十。 | 遲三萬四千五百九十二 | 三 | 二百一十五 |
| 十八日 | 益十七  | 遲四萬九千六百三十二 | 五 | 二百一十八 |
| 十九日 | 益十二  | 遲六萬二千四百一十六 | 六 | 二百二十三 |
| 二十日 | 益六   | 遲七萬一千四百四十。 | 六 | 二百二十九 |

皇極經世一層所錄

卷之

本

|     |      |            |   |       |
|-----|------|------------|---|-------|
| 元一日 | 益空   | 遲七萬五千九百五十二 | 五 | 二百三十五 |
| 元二日 | 損五   | 遲七萬五千九百五十二 | 四 | 二百四十  |
| 元三日 | 損九   | 遲七萬二千一百九十二 | 四 | 二百四十四 |
| 元四日 | 損十三  | 遲六萬五千四百二十四 | 四 | 二百四十八 |
| 元五日 | 損十七  | 遲五萬五千六百四十八 | 三 | 二百五十二 |
| 元六日 | 損二十  | 遲四萬二千八百六十四 | 三 | 二百五十五 |
| 元七日 | 損二十三 | 遲二萬七千八百二十四 | 二 | 二百五十八 |
| 元八日 | 損廿五  | 遲萬〇五百二十八   | 四 | 二百六十  |

求遲疾，朧朧唯入食限，朧朧求之。

置入轉日餘，以其日損益率乘之，以損益其下，遲疾

積分爲定積，又置入轉日餘，以其日列差乘之，滿日法而一，不盡三百七十，疾減遲加，差法爲定法，以除定積，不盡半法所得爲遲疾，朧朧疾爲朧朧，遲爲朧朧，未定朔日。

置經朔日及小餘，以遲疾朧朧朧減朧朧加者，去之，從日減不足者，退之，爲定朔日及餘，凡注曆皆依經朔小餘，在晨分已上，與昏分已下者，依定朔。

|      |        |    |       |   |   |
|------|--------|----|-------|---|---|
| 二十晨分 | 冬至後夏至後 | 冬至 | 二百〇七  | 二 | 六 |
| 四氣昏分 | 加減差    | 大雪 | 五百四十五 | 二 | 五 |
| 小寒   |        | 小雪 | 二百〇〇  | 六 | 五 |
| 大雪   |        | 霜降 | 五百五十二 | 九 | 八 |
| 立春   |        | 雨水 | 百八十六  |   |   |
| 立夏   |        | 春分 | 五百六十六 |   |   |

|       |       |       |       |       |       |       |
|-------|-------|-------|-------|-------|-------|-------|
| 芒種    | 小暑    | 立秋    | 白露    | 清露    | 寒露    | 啓蟄    |
| 六百三十三 | 六百一十九 | 六百一十  | 五百九十四 | 五百五十八 | 五百七十五 | 百七十七  |
| 二     | 三     | 六     | 九     | 九     | 十     | 十     |
| 夏至    | 小暑    | 大暑    | 處暑    | 秋分    | 春分    | 秋分    |
| 六百三十一 | 六百一十六 | 六百一十六 | 六百一十六 | 六百一十六 | 六百一十六 | 六百一十六 |
| 二     | 三     | 七     | 九     | 九     | 九     | 十     |

求晨昏分

置所求定朔日小餘三百七十以所近二十四氣日小餘百五十二減之餘即定朔入氣日算以加減差已上如多一日乘之如十五而不盡八已加減其氣晨昏分即所求定朔晨昏分冬至後晨分減昏分加夏至後晨分加昏分減

儀鳳曆

李淳風造起文武天皇元年丁酉行之六十七年。至天平寶字八年甲辰後天十四刻。

洛陽後學中根

璋

元圭新修

浪華門人大嶋

喜侍

校正

上元甲子距麟德元年甲子積二十六萬九千八百八十距文武天皇元年丁酉積二十六萬九千九百一十三算外一十四

日法千三百四十六百一十  
 歲實四十八萬九千四百二十八  
 朔實三萬九千五百七十一  
 氣策十五餘二百九十二秒五  
 秒母六

朔策二十九餘七百一十一  
旬周八萬〇四百〇十一

定氣日數  
八萬六千四百二十八

|           |            |            |             |            |            |            |            |            |            |            |
|-----------|------------|------------|-------------|------------|------------|------------|------------|------------|------------|------------|
| 大穀        | 小暑         | 清明         | 夏至          | 春分         | 霜降         | 大寒         | 寒露         | 小寒         | 秋分         | 冬至         |
| 立暑        | 處暑         | 小暑         | 芒種          | 白露         | 立冬         | 立春         | 小雪         | 雨水         | 大雪         | 啓蟄         |
| 十五餘八百〇六秒五 | 十五餘九百一十〇秒五 | 十五餘千〇一十四秒五 | 十四餘千一百一十八秒五 | 十四餘千〇一十四秒五 | 十四餘千〇一十四秒五 | 十四餘千〇一十四秒五 | 十四餘千〇一十四秒五 | 十四餘千〇一十四秒五 | 十四餘千〇一十四秒五 | 十四餘千〇一十四秒五 |

二十四氣損益率朧數

|        |        |        |        |        |        |        |        |        |        |        |        |        |        |        |        |
|--------|--------|--------|--------|--------|--------|--------|--------|--------|--------|--------|--------|--------|--------|--------|--------|
| 初日     | 一日     | 二日     | 三日     | 四日     | 五日     | 六日     | 七日     | 八日     | 九日     | 十日     | 十一日    | 十二日    | 十三日    | 十四日    | 十五日    |
| 三九五四六空 | 三九一七四三 | 三八八〇二七 | 三八四三〇一 | 三八〇五八五 | 三七六八六九 | 三七三一四三 | 三六九四二七 | 三六五七〇一 | 三六一九八五 | 三五八二六九 | 三五四五五三 | 三五〇八三七 | 三四七一〇一 | 三四三三八五 | 三四〇一六九 |
| 九五四六   | 八七二〇   | 七五二二   | 五九五二   | 四〇一〇   | 一六九六   | 九〇一〇   | 五九五二   | 二五二二   | 八七二〇   | 四五四六   | 〇〇〇〇   | 五〇八二   | 九七九二   | 三二二八   | 五十二    |
| 三七二〇空  | 三六八九一  | 三六五六二  | 三六二三三  | 三五九〇四  | 三五五七五  | 三五二四六  | 三四九一七  | 三四五八八  | 三四二五九  | 三三九三〇  | 三三六〇一  | 三三二七二  | 三二九四三  | 三二六一四  | 三二二八五  |
| 七二二〇   | 四一一一   | 〇六七三   | 六九〇六   | 二八一〇   | 八三八五   | 三六三一   | 八五四八   | 三一三六   | 七三九五   | 一三二五   | 四九二六   | 八一九八   | 一一四一   | 三七五五   | 三三五五   |

冬至益率朧數

夏至益率朧數

|     |     |     |     |     |     |      |      |      |      |      |      |      |      |      |
|-----|-----|-----|-----|-----|-----|------|------|------|------|------|------|------|------|------|
| 十五日 | 十四日 | 十三日 | 十二日 | 十一日 | 十日  | 九日   | 八日   | 七日   | 六日   | 五日   | 四日   | 三日   | 二日   | 初日   |
| 二八八 | 二八九 | 二九〇 | 二九一 | 二九二 | 二九三 | 二九四  | 二九五  | 二九六  | 二九七  | 二九八  | 二九九  | 三〇〇  | 三〇一  | 三〇二  |
| 九十八 | 九十九 | 一百  | 一百一 | 一百二 | 一百三 | 一百四  | 一百五  | 一百六  | 一百七  | 一百八  | 一百九  | 二百   | 二百一  | 二百二  |
| 三四二 | 四一七 | 四八二 | 五四七 | 六一二 | 六七七 | 七四二  | 八〇七  | 八七二  | 九三七  | 一〇〇二 | 一〇六七 | 一一三二 | 一二〇七 | 一二七二 |
| 二七一 | 二七二 | 二七三 | 二七四 | 二七五 | 二七六 | 二七七  | 二七八  | 二七九  | 二八〇  | 二八一  | 二八二  | 二八三  | 二八四  | 二八五  |
| 九十八 | 九十九 | 一百  | 一百一 | 一百二 | 一百三 | 一百四  | 一百五  | 一百六  | 一百七  | 一百八  | 一百九  | 二百   | 二百一  | 二百二  |
| 六九五 | 七二〇 | 七八五 | 八五〇 | 九一五 | 九八〇 | 一〇四五 | 一一一〇 | 一一七五 | 一二四〇 | 一三〇五 | 一三七〇 | 一四三五 | 一五〇〇 | 一五六五 |
| 六九五 | 七二〇 | 七八五 | 八五〇 | 九一五 | 九八〇 | 一〇四五 | 一一一〇 | 一一七五 | 一二四〇 | 一三〇五 | 一三七〇 | 一四三五 | 一五〇〇 | 一五六五 |

小寒益率

小暑益率

|     |     |     |     |     |     |      |      |      |      |      |      |      |      |      |
|-----|-----|-----|-----|-----|-----|------|------|------|------|------|------|------|------|------|
| 十五日 | 十四日 | 十三日 | 十二日 | 十一日 | 十日  | 九日   | 八日   | 七日   | 六日   | 五日   | 四日   | 三日   | 二日   | 初日   |
| 二八八 | 二八九 | 二九〇 | 二九一 | 二九二 | 二九三 | 二九四  | 二九五  | 二九六  | 二九七  | 二九八  | 二九九  | 三〇〇  | 三〇一  | 三〇二  |
| 九十八 | 九十九 | 一百  | 一百一 | 一百二 | 一百三 | 一百四  | 一百五  | 一百六  | 一百七  | 一百八  | 一百九  | 二百   | 二百一  | 二百二  |
| 七〇五 | 七二〇 | 七八五 | 八五〇 | 九一五 | 九八〇 | 一〇四五 | 一一一〇 | 一一七五 | 一二四〇 | 一三〇五 | 一三七〇 | 一四三五 | 一五〇〇 | 一五六五 |
| 二〇一 | 二〇二 | 二〇三 | 二〇四 | 二〇五 | 二〇六 | 二〇七  | 二〇八  | 二〇九  | 二一〇  | 二一一  | 二一二  | 二一三  | 二一四  | 二一五  |
| 九十八 | 九十九 | 一百  | 一百一 | 一百二 | 一百三 | 一百四  | 一百五  | 一百六  | 一百七  | 一百八  | 一百九  | 二百   | 二百一  | 二百二  |
| 六九五 | 七二〇 | 七八五 | 八五〇 | 九一五 | 九八〇 | 一〇四五 | 一一一〇 | 一一七五 | 一二四〇 | 一三〇五 | 一三七〇 | 一四三五 | 一五〇〇 | 一五六五 |
| 六九五 | 七二〇 | 七八五 | 八五〇 | 九一五 | 九八〇 | 一〇四五 | 一一一〇 | 一一七五 | 一二四〇 | 一三〇五 | 一三七〇 | 一四三五 | 一五〇〇 | 一五六五 |

大寒益率

大暑益率

皇朝通志卷之...

|       |       |       |       |       |       |       |       |       |       |       |       |       |       |       |      |
|-------|-------|-------|-------|-------|-------|-------|-------|-------|-------|-------|-------|-------|-------|-------|------|
| 十五日   | 十四日   | 十三日   | 十二日   | 十一日   | 十日    | 九日    | 八日    | 七日    | 六日    | 五日    | 四日    | 三日    | 二日    | 初日    | 十五日  |
| 二八三八九 | 二八〇一七 | 二七六四五 | 二七二七三 | 二六九〇一 | 二六五二九 | 二六一五七 | 二五七八五 | 二五四一三 | 二五〇四一 | 二四六六九 | 二四二九七 | 二三九二五 | 二三五五三 | 二三一八一 | 立春益率 |
| 百七十三  | 百七十一  | 百六十八  | 百六十五  | 百六十二  | 百六十   | 百五十七  | 百五十五  | 百五十二  | 百四十九  | 百四十七  | 百四十五  | 百四十二  | 百四十   | 百三十八  | 朧數   |
| 八三八六  | 〇三六九  | 二七二四  | 五四五一  | 八五五〇  | 二〇二一  | 五八六四  | 〇〇七九  | 四六六六  | 九六二五  | 四九五六  | 〇六五九  | 六七三四  | 三一八一  | 〇〇〇〇  |      |
| 二六七五三 | 二六四二四 | 二六〇九五 | 二五七六六 | 二五四三七 | 二五一〇八 | 二四七七九 | 二四四五〇 | 二四一二一 | 二三七九二 | 二三四六三 | 二三一三四 | 二二八〇五 | 二二四七六 | 二二一四七 | 立秋益率 |
| 百七十四  | 百七十一  | 百六十八  | 百六十六  | 百六十三  | 百六十一  | 百五十八  | 百五十六  | 百五十三  | 百五十一  | 百四十九  | 百四十六  | 百四十二  | 百四十   | 百三十八  | 朧數   |
| 一八一五  | 五三九一  | 九二九六  | 三五三〇  | 八〇九三  | 二九八五  | 八二〇六  | 九六三五  | 五八四三  | 二三八〇  | 九二四六  | 六四四一  | 三九六五  | 一八一八  | 〇〇〇〇  |      |

|       |       |       |       |       |       |       |       |       |       |       |       |       |       |       |      |
|-------|-------|-------|-------|-------|-------|-------|-------|-------|-------|-------|-------|-------|-------|-------|------|
| 十五日   | 十四日   | 十三日   | 十二日   | 十一日   | 十日    | 九日    | 八日    | 七日    | 六日    | 五日    | 四日    | 三日    | 二日    | 初日    | 十五日  |
| 二八六三六 | 二九〇〇八 | 二九三八〇 | 二九七五二 | 二九一二四 | 二八四九六 | 二八〇六八 | 二七六四〇 | 二七二一二 | 二六七八四 | 二六四五六 | 二六〇二八 | 二五五九〇 | 二五一五二 | 二四七一四 | 雨水益率 |
| 百七十六  | 百七十八  | 百八十一  | 百八十四  | 百八十七  | 百九十一  | 百九十五  | 百九十九  | 百九十三  | 百八十九  | 百八十五  | 百八十一  | 百七十七  | 百七十三  | 百六十九  | 朧數   |
| 〇〇〇〇  | 八六三六  | 七六四四  | 七〇二四  | 六七七六  | 六九〇〇  | 七三九六  | 八二六四  | 九五〇四  | 一一一六  | 三一〇〇  | 五四五六  | 八一八四  | 一八四四  | 四七五六  |      |
| 二六九五二 | 二七二八一 | 二七九三九 | 二八二六八 | 二八五九七 | 二八九二六 | 二九二五五 | 二九五八四 | 二九九一三 | 三〇二四二 | 三〇五七一 | 三〇九〇〇 | 三一二二九 | 三一五五八 | 三一八八七 | 處暑益率 |
| 百七十六  | 百七十八  | 百八十一  | 百八十四  | 百八十七  | 百九十一  | 百九十五  | 百九十九  | 百九十三  | 百八十九  | 百八十五  | 百八十一  | 百七十七  | 百七十三  | 百六十九  | 朧數   |
| 〇〇〇〇  | 六九五二  | 四二二三  | 一八四三  | 九七八二  | 八〇五〇  | 六六四七  | 五五七三  | 四八二八  | 四四一一  | 四三二五  | 四五六七  | 六一三八  | 六〇三八  | 五八二七  |      |

皇朝通志卷之...

|       |       |       |       |       |       |       |       |       |       |       |       |       |       |       |       |
|-------|-------|-------|-------|-------|-------|-------|-------|-------|-------|-------|-------|-------|-------|-------|-------|
| 初日    | 一日    | 二日    | 三日    | 四日    | 五日    | 六日    | 七日    | 八日    | 九日    | 十日    | 十一日   | 十二日   | 十三日   | 十四日   | 十五日   |
| 三九二九九 | 三八九二七 | 三八五五五 | 三八一八三 | 三七八一  | 三七四三九 | 三七〇六七 | 三六六九五 | 三六三二三 | 三五九五一 | 三五五七九 | 三五二〇七 | 三四八三五 | 三四四六三 | 三四〇九一 | 三三七一  |
| 二百二十二 | 二百二十五 | 二百二十八 | 二百三十一 | 二百三十四 | 二百三十七 | 二百四十  | 二百四十三 | 二百四十六 | 二百四十九 | 二百五十二 | 二百五十五 | 二百五十八 | 二百六十一 | 二百六十四 | 二百六十七 |
| 三二〇八六 | 三二四一五 | 三二七四四 | 三三〇七三 | 三三四〇二 | 三三七三一 | 三三九四二 | 三四一七三 | 三四四〇四 | 三四六三五 | 三四八六六 | 三五〇七七 | 三五二八八 | 三五四九九 | 三五七〇〇 | 三五九〇一 |
| 二百二十二 | 二百二十五 | 二百二十八 | 二百三十一 | 二百三十四 | 二百三十七 | 二百四十  | 二百四十三 | 二百四十六 | 二百四十九 | 二百五十二 | 二百五十五 | 二百五十八 | 二百六十一 | 二百六十四 | 二百六十七 |
| 三二〇八六 | 三二四一五 | 三二七四四 | 三三〇七三 | 三三四〇二 | 三三七三一 | 三三九四二 | 三四一七三 | 三四四〇四 | 三四六三五 | 三四八六六 | 三五〇七七 | 三五二八八 | 三五四九九 | 三五七〇〇 | 三五九〇一 |

啓蟄益率

白露益率

|       |       |       |       |       |       |       |       |       |       |       |       |       |       |       |       |
|-------|-------|-------|-------|-------|-------|-------|-------|-------|-------|-------|-------|-------|-------|-------|-------|
| 初日    | 一日    | 二日    | 三日    | 四日    | 五日    | 六日    | 七日    | 八日    | 九日    | 十日    | 十一日   | 十二日   | 十三日   | 十四日   | 十五日   |
| 三六八八一 | 三六五六一 | 三六二三四 | 三五九〇四 | 三五五七五 | 三五二四六 | 三四九一七 | 三四五八八 | 三四二五九 | 三四〇三〇 | 三三六〇一 | 三三二七二 | 三二九四三 | 三二六一四 | 三二二八五 | 三一九五六 |
| 二百七十六 | 二百七十九 | 二百八十二 | 二百八十五 | 二百八十八 | 二百九十一 | 二百九十四 | 二百九十七 | 三百    | 三百零三  | 三百零六  | 三百零九  | 三百一十二 | 三百一十五 | 三百一十八 | 三百二十一 |
| 三九一七四 | 三九一〇二 | 三九〇三〇 | 三八九五八 | 三八八八六 | 三八八一四 | 三八七四二 | 三八六七〇 | 三八五九八 | 三八五二六 | 三八四五四 | 三八三七二 | 三八三〇〇 | 三八二二八 | 三八一五六 | 三八〇八四 |
| 二百七十六 | 二百七十九 | 二百八十二 | 二百八十五 | 二百八十八 | 二百九十一 | 二百九十四 | 二百九十七 | 三百    | 三百零三  | 三百零六  | 三百零九  | 三百一十二 | 三百一十五 | 三百一十八 | 三百二十一 |
| 三九一七四 | 三九一〇二 | 三九〇三〇 | 三八九五八 | 三八八八六 | 三八八一四 | 三八七四二 | 三八六七〇 | 三八五九八 | 三八五二六 | 三八四五四 | 三八三七二 | 三八三〇〇 | 三八二二八 | 三八一五六 | 三八〇八四 |

春分損率

秋分損率



|          |          |          |          |          |          |          |          |          |          |          |          |          |          |          |
|----------|----------|----------|----------|----------|----------|----------|----------|----------|----------|----------|----------|----------|----------|----------|
| 十五日      | 十四日      | 十三日      | 十二日      | 十一日      | 十日       | 九日       | 八日       | 七日       | 六日       | 五日       | 四日       | 三日       | 二日       | 初日       |
| 二七<br>一五 | 二七<br>四八 | 二七<br>八〇 | 二八<br>一三 | 二八<br>四六 | 二八<br>七九 | 二九<br>一二 | 二九<br>四五 | 二九<br>七八 | 三〇<br>一一 | 三〇<br>四四 | 三〇<br>七七 | 三一<br>〇九 | 三一<br>四二 | 三一<br>七五 |
| 百七<br>十七 | 百八<br>十八 | 百八<br>十八 | 百八<br>十八 | 百八<br>十八 | 百九<br>十九 | 百九<br>十九 | 百九<br>十九 | 百九<br>十九 | 二百<br>〇〇 | 二百<br>〇〇 | 二百<br>〇〇 | 二百<br>〇〇 | 二百<br>〇〇 | 二百<br>〇〇 |
| 〇二<br>六五 | 〇七<br>三五 | 〇八<br>五四 | 〇九<br>六二 | 一〇<br>七〇 | 一一<br>七八 | 一二<br>八六 | 一三<br>九四 | 一四<br>〇二 | 一五<br>一〇 | 一六<br>一八 | 一七<br>二六 | 一八<br>三四 | 一九<br>四二 | 二〇<br>五〇 |
| 二八<br>八三 | 二九<br>九一 | 二九<br>九一 | 二九<br>九一 | 二九<br>九一 | 三〇<br>〇〇 | 三〇<br>〇〇 | 三〇<br>〇〇 | 三〇<br>〇〇 | 三一<br>〇九 | 三一<br>一八 | 三一<br>二七 | 三一<br>三六 | 三一<br>四五 | 三一<br>五四 |
| 百七<br>十七 | 百八<br>十八 | 百八<br>十八 | 百八<br>十八 | 百八<br>十八 | 百九<br>十九 | 百九<br>十九 | 百九<br>十九 | 百九<br>十九 | 二百<br>〇〇 | 二百<br>〇〇 | 二百<br>〇〇 | 二百<br>〇〇 | 二百<br>〇〇 | 二百<br>〇〇 |
| 六五<br>七八 | 五八<br>三三 | 五五<br>四〇 | 五二<br>四七 | 四九<br>五四 | 四六<br>六一 | 四三<br>六八 | 四〇<br>七五 | 三七<br>八二 | 三四<br>八九 | 三一<br>九六 | 二八<br>〇三 | 二五<br>一〇 | 二二<br>一七 | 一九<br>二四 |

清明損率

寒露損率

穀雨損率

霜降損率

|          |          |          |          |          |          |          |          |          |          |          |          |          |          |          |
|----------|----------|----------|----------|----------|----------|----------|----------|----------|----------|----------|----------|----------|----------|----------|
| 十五日      | 十四日      | 十三日      | 十二日      | 十一日      | 十日       | 九日       | 八日       | 七日       | 六日       | 五日       | 四日       | 三日       | 二日       | 初日       |
| 二〇<br>一七 | 二二<br>三四 | 二二<br>六七 | 二三<br>〇〇 | 二三<br>三三 | 二三<br>六六 | 二四<br>九九 | 二四<br>三二 | 二四<br>六五 | 二四<br>九八 | 二五<br>三一 | 二五<br>六四 | 二五<br>九七 | 二六<br>三〇 | 二六<br>六三 |
| 百三<br>十九 | 百四<br>十四 | 百四<br>十三 | 百四<br>十五 | 百四<br>十八 | 百五<br>十二 | 百五<br>十五 | 百五<br>十七 | 百六<br>十〇 | 百六<br>十二 | 百六<br>十五 | 百六<br>十八 | 百七<br>十一 | 百七<br>十三 | 百七<br>十六 |
| 〇二<br>六五 | 二六<br>一一 | 五二<br>八六 | 八二<br>九〇 | 一六<br>二三 | 五二<br>八五 | 九二<br>七六 | 三五<br>九六 | 八二<br>四五 | 三二<br>二三 | 四一<br>六六 | 八五<br>三〇 | 〇一<br>三一 | 六四<br>二五 | 三〇<br>四八 |
| 二八<br>八三 | 二九<br>九一 | 二九<br>九一 | 二九<br>九一 | 二九<br>九一 | 三〇<br>〇〇 | 三〇<br>〇〇 | 三〇<br>〇〇 | 三〇<br>〇〇 | 三一<br>〇九 | 三一<br>一八 | 三一<br>二七 | 三一<br>三六 | 三一<br>四五 | 三一<br>五四 |
| 百三<br>十九 | 百四<br>十四 | 百四<br>十三 | 百四<br>十五 | 百四<br>十八 | 百五<br>十二 | 百五<br>十五 | 百五<br>十七 | 百六<br>十〇 | 百六<br>十二 | 百六<br>十五 | 百六<br>十八 | 百七<br>十一 | 百七<br>十三 | 百七<br>十六 |
| 二九<br>四八 | 六七<br>四八 | 〇九<br>二〇 | 五四<br>六四 | 〇三<br>八〇 | 五六<br>六八 | 一三<br>二八 | 七三<br>六〇 | 三七<br>六四 | 〇五<br>四〇 | 七六<br>八八 | 五二<br>〇八 | 三一<br>〇〇 | 一三<br>六四 | 〇〇<br>〇〇 |

皇和通曆付録 儀鳳

|      |      |      |      |      |      |      |      |      |     |     |     |     |     |     |     |
|------|------|------|------|------|------|------|------|------|-----|-----|-----|-----|-----|-----|-----|
| 初日   | 一日   | 二日   | 三日   | 四日   | 五日   | 六日   | 七日   | 八日   | 九日  | 十日  | 十一日 | 十二日 | 十三日 | 十四日 | 十五日 |
| 二一八  | 二一四  | 二一〇  | 二〇六  | 二〇二  | 一九八  | 一九四  | 一九〇  | 一八六  | 一八二 | 一七八 | 一七四 | 一七〇 | 一六六 | 一六二 | 一五八 |
| 百三十八 | 百三十五 | 百三十三 | 百三十一 | 百二十九 | 百二十七 | 百二十五 | 百二十三 | 百二十一 | 百十九 | 百十七 | 百十五 | 百十三 | 百十一 | 百九  | 百七  |
| 〇〇〇  | 〇〇〇  | 〇〇〇  | 〇〇〇  | 〇〇〇  | 〇〇〇  | 〇〇〇  | 〇〇〇  | 〇〇〇  | 〇〇〇 | 〇〇〇 | 〇〇〇 | 〇〇〇 | 〇〇〇 | 〇〇〇 | 〇〇〇 |
| 二三八  | 二四三  | 二四六  | 二四九  | 二五三  | 二五七  | 二六一  | 二六四  | 二六八  | 二七二 | 二七六 | 二八〇 | 二八四 | 二八八 | 二九二 | 二九六 |
| 百三十八 | 百三十五 | 百三十三 | 百三十一 | 百二十九 | 百二十七 | 百二十五 | 百二十三 | 百二十一 | 百十九 | 百十七 | 百十五 | 百十三 | 百十一 | 百九  | 百七  |
| 〇〇〇  | 〇〇〇  | 〇〇〇  | 〇〇〇  | 〇〇〇  | 〇〇〇  | 〇〇〇  | 〇〇〇  | 〇〇〇  | 〇〇〇 | 〇〇〇 | 〇〇〇 | 〇〇〇 | 〇〇〇 | 〇〇〇 | 〇〇〇 |
| 一八   | 一六   | 一四   | 一二   | 一〇   | 〇八   | 〇六   | 〇四   | 〇二   | 〇〇  | 九八  | 九六  | 九四  | 九二  | 九〇  | 八八  |
| 〇〇〇  | 〇〇〇  | 〇〇〇  | 〇〇〇  | 〇〇〇  | 〇〇〇  | 〇〇〇  | 〇〇〇  | 〇〇〇  | 〇〇〇 | 〇〇〇 | 〇〇〇 | 〇〇〇 | 〇〇〇 | 〇〇〇 | 〇〇〇 |

立夏損率 朧數

立冬損率 朧數

|     |     |     |      |      |      |      |      |      |      |     |      |      |      |      |     |
|-----|-----|-----|------|------|------|------|------|------|------|-----|------|------|------|------|-----|
| 初日  | 一日  | 二日  | 三日   | 四日   | 五日   | 六日   | 七日   | 八日   | 九日   | 十日  | 十一日  | 十二日  | 十三日  | 十四日  | 十五日 |
| 二六九 | 二七二 | 二七六 | 二七九  | 二八二  | 二八五  | 二八八  | 二九一  | 二九五  | 二九九  | 三〇二 | 三〇五  | 三〇九  | 三一三  | 三一七  | 三二一 |
| 百〇〇 | 百〇七 | 百一四 | 百二十一 | 百二十八 | 百三十五 | 百四十二 | 百四十九 | 百五十六 | 百六十三 | 百七十 | 百七十七 | 百八十四 | 百九十一 | 百九十八 | 百〇五 |
| 〇〇〇 | 〇〇〇 | 〇〇〇 | 〇〇〇  | 〇〇〇  | 〇〇〇  | 〇〇〇  | 〇〇〇  | 〇〇〇  | 〇〇〇  | 〇〇〇 | 〇〇〇  | 〇〇〇  | 〇〇〇  | 〇〇〇  | 〇〇〇 |
| 二八六 | 二九〇 | 二九三 | 二九六  | 二九九  | 三〇二  | 三〇五  | 三〇八  | 三一〇  | 三一三  | 三一六 | 三一八  | 三二〇  | 三二二  | 三二四  | 三二六 |
| 百〇〇 | 百〇七 | 百一四 | 百二十一 | 百二十八 | 百三十五 | 百四十二 | 百四十九 | 百五十六 | 百六十三 | 百七十 | 百七十七 | 百八十四 | 百九十一 | 百九十八 | 百〇五 |
| 〇〇〇 | 〇〇〇 | 〇〇〇 | 〇〇〇  | 〇〇〇  | 〇〇〇  | 〇〇〇  | 〇〇〇  | 〇〇〇  | 〇〇〇  | 〇〇〇 | 〇〇〇  | 〇〇〇  | 〇〇〇  | 〇〇〇  | 〇〇〇 |
| 一三  | 一四  | 一五  | 一六   | 一七   | 一八   | 一九   | 二〇   | 二一   | 二二   | 二三  | 二四   | 二五   | 二六   | 二七   | 二八  |
| 〇〇〇 | 〇〇〇 | 〇〇〇 | 〇〇〇  | 〇〇〇  | 〇〇〇  | 〇〇〇  | 〇〇〇  | 〇〇〇  | 〇〇〇  | 〇〇〇 | 〇〇〇  | 〇〇〇  | 〇〇〇  | 〇〇〇  | 〇〇〇 |

小滿損率 朧數

小雪損率 朧數

皇和通曆付録 儀鳳

|       |       |       |       |       |       |       |       |       |       |       |       |       |       |       |
|-------|-------|-------|-------|-------|-------|-------|-------|-------|-------|-------|-------|-------|-------|-------|
| 十五日   | 十四日   | 十三日   | 十二日   | 十一日   | 十日    | 九日    | 八日    | 七日    | 六日    | 五日    | 四日    | 三日    | 二日    | 初日    |
| 三七〇二一 | 三六六九二 | 二六三六三 | 三六〇三四 | 三五七〇五 | 三五三三七 | 三五〇四七 | 三四七一八 | 三四三八九 | 三四〇六〇 | 三三七三一 | 三三四〇二 | 三三〇七三 | 三二七四四 | 三二四一五 |
| 二六    | 九     | 十三    | 十六    | 二十    | 二十三   | 二十七   | 三十四   | 三十七   | 四十四   | 四十七   | 五十四   | 五十七   | 六十四   | 七十一   |
| 四一六五  | 〇八五七  | 七二二〇  | 三二五四  | 八九五九  | 四三三五  | 九三八二  | 四一〇〇  | 八四八九  | 二五四九  | 六二八〇  | 九六八二  | 二七五五  | 五四九九  | 七九一四  |
| 三九二九九 | 二八九二七 | 三八五五五 | 三八一八三 | 二七八一  | 二七四三  | 二七〇六  | 二六六九  | 二六三二  | 二五九五  | 二五五七  | 二五二〇  | 二四八三  | 二四四六  | 三四〇九  |
| 二     | 六     | 十     | 十四    | 十八    | 二十二   | 二十六   | 二十九   | 三十二   | 三十六   | 四十    | 四十三   | 四十七   | 五十一   | 五十四   |
| 八八七四  | 七八〇一  | 六三五六  | 四五三九  | 二三五〇  | 九七八九  | 六八五六  | 三五五一  | 九八七四  | 五八二五  | 一四〇四  | 六六一一  | 一四四六  | 五九〇九  | 〇〇〇〇  |

芒種損率

朧數

大寒損率

朧數

奇法十二  
 轉實四十四萬三千〇七十七  
 轉策二十七餘七百四十三秒一  
 轉差一餘千三百〇七秒十一

|    |            |        |     |            |        |
|----|------------|--------|-----|------------|--------|
| 轉日 | 損益率        | 朧數     | 轉日  | 損益率        | 朧數     |
| 一日 | 益百三十四      | 朧空     | 十一日 | 益百二十八      | 朧二十九   |
| 二日 | 益百二十七      | 朧百三十四  | 十二日 | 益百一十五      | 朧百五十七  |
| 三日 | 益九十九       | 朧二百五十一 | 十三日 | 益九十五       | 朧二百七十二 |
| 四日 | 益七十八       | 朧三百五十一 | 十四日 | 益七十四       | 朧三百六十七 |
| 五日 | 益五十六       | 朧四百二十八 | 十五日 | 益五十二       | 朧四百四十一 |
| 六日 | 益三十三       | 朧四百八十四 | 十六日 | 益二十八       | 朧四百九十三 |
| 七日 | 初益九<br>末損隱 | 朧五百二十七 | 十七日 | 初益四<br>末損隱 | 朧五百二十一 |

皇和通曆序

義鳳

十七

|     |                |        |         |               |        |
|-----|----------------|--------|---------|---------------|--------|
| 八日  | 損十四            | 朧五百二十六 | 廿二日     | 損二十〇          | 朧五百二十五 |
| 九日  | 損三十八           | 朧五百二十二 | 廿三日     | 損四十四          | 朧五百〇五  |
| 十日  | 損六十二           | 朧四百七十四 | 廿四日     | 損六十八          | 朧四百六十一 |
| 十一日 | 損八十五           | 朧四百一十二 | 廿五日     | 損八十九          | 朧三百九十三 |
| 十二日 | 損百〇四           | 朧三百二十七 | 廿六日     | 損百〇八          | 朧三百〇四  |
| 十三日 | 損百二十一          | 朧二百二十三 | 廿七日     | 損百二十五         | 朧百九十六  |
| 十四日 | 初損百〇二<br>未益二十九 | 朧百〇二   | 廿八日     | 初損七十一<br>未益入後 | 朧七十一   |
| 四七日 | 初末數            |        |         |               |        |
| 七日  | 初數千一百九十一       |        | 未數百四十九  |               |        |
| 十四日 | 初數千〇四十二        |        | 未數二百九十八 |               |        |
| 廿一日 | 初數八百九十二        |        | 未數四百四十八 |               |        |
| 廿八日 | 初數七百四十三        |        | 未數入後    |               |        |

大衍曆 僧一行造起天平寶字八年甲辰行之九十四年。至天安二年戊寅先刻。

洛陽後學中根 元圭新修

浪華門人大嶋 喜侍 校正

上元甲子距開元十二年甲子積九千六百九十六

萬一千七百四十。距天平寶字八年甲辰積九

千六百九十六萬一千七百八十算外。

日法三千〇四十一

歲實百一十一萬〇三百四十三

朔實八萬九千七百七十三

氣策十五餘六百六十四秒七 秒母二十四

皇和通曆附錄

十九

朔策二十九餘千六百一十三  
旬周十八萬二千四百  
定氣日數

|          |          |           |           |           |           |           |           |           |           |           |
|----------|----------|-----------|-----------|-----------|-----------|-----------|-----------|-----------|-----------|-----------|
| 小暑       | 小滿       | 立秋        | 穀雨        | 白露        | 春分        | 寒露        | 雨水        | 立冬        | 大寒        | 冬至        |
| 十五餘千五百〇九 | 十五餘千六百四〇 | 十五餘千八百七十八 | 十五餘千七百七十六 | 十四餘千三百二十四 | 十四餘千三百五十一 | 十四餘千三百五十一 | 十四餘千三百五十一 | 十四餘千三百五十一 | 十四餘千三百五十一 | 十四餘千三百五十一 |
| 秒七       | 秒七       | 秒七        | 秒七        | 秒七        | 秒七        | 秒七        | 秒七        | 秒七        | 秒七        | 秒七        |
| 夏至       | 芒種       | 大暑        | 立秋        | 處暑        | 清暑        | 秋分        | 啓蟄        | 霜降        | 立春        | 小雪        |
| 十五餘千〇二十七 | 十五餘千〇五十四 | 十五餘千二百五十二 | 十五餘千四百五十一 | 十五餘千七百二十八 | 十四餘千八百五十九 | 十四餘千八百五十九 | 十四餘千八百五十九 | 十四餘千八百五十九 | 十四餘千八百五十九 | 十四餘千八百五十九 |
| 秒七       | 秒七       | 秒七        | 秒七        | 秒七        | 秒七        | 秒七        | 秒七        | 秒七        | 秒七        | 秒七        |

二十四氣損益率

胸數

|      |      |      |      |      |      |      |      |      |      |      |      |      |      |      |      |
|------|------|------|------|------|------|------|------|------|------|------|------|------|------|------|------|
| 初日   | 一日   | 二日   | 三日   | 四日   | 五日   | 六日   | 七日   | 八日   | 九日   | 十日   | 十一日  | 十二日  | 十三日  | 十四日  | 十五日  |
| 十三   | 十三   | 十三   | 十三   | 十三   | 十三   | 十三   | 十三   | 十三   | 十三   | 十三   | 十三   | 十三   | 十三   | 十三   | 十三   |
| 四五二八 | 四五二八 | 四五二八 | 四五二八 | 四五二八 | 四五二八 | 四五二八 | 四五二八 | 四五二八 | 四五二八 | 四五二八 | 四五二八 | 四五二八 | 四五二八 | 四五二八 | 四五二八 |
| 空    | 空    | 空    | 空    | 空    | 空    | 空    | 空    | 空    | 空    | 空    | 空    | 空    | 空    | 空    | 空    |
| 十二   | 十一   | 十一   | 十一   | 十一   | 十一   | 十一   | 十一   | 十一   | 十一   | 十一   | 十一   | 十一   | 十一   | 十一   | 十一   |
| 九    | 九    | 九    | 九    | 九    | 九    | 九    | 九    | 九    | 九    | 九    | 九    | 九    | 九    | 九    | 九    |
| 九四八七 | 九四八七 | 九四八七 | 九四八七 | 九四八七 | 九四八七 | 九四八七 | 九四八七 | 九四八七 | 九四八七 | 九四八七 | 九四八七 | 九四八七 | 九四八七 | 九四八七 | 九四八七 |
| 百六十六 | 百六十六 | 百六十六 | 百六十六 | 百六十六 | 百六十六 | 百六十六 | 百六十六 | 百六十六 | 百六十六 | 百六十六 | 百六十六 | 百六十六 | 百六十六 | 百六十六 | 百六十六 |
| 四六二五 | 四六二五 | 四六二五 | 四六二五 | 四六二五 | 四六二五 | 四六二五 | 四六二五 | 四六二五 | 四六二五 | 四六二五 | 四六二五 | 四六二五 | 四六二五 | 四六二五 | 四六二五 |

冬至益率

夏至益率

皇和通曆附錄

八行

十九



|           |           |           |           |           |           |           |           |           |           |           |           |           |           |           |           |
|-----------|-----------|-----------|-----------|-----------|-----------|-----------|-----------|-----------|-----------|-----------|-----------|-----------|-----------|-----------|-----------|
| 初日        | 一日        | 二日        | 三日        | 四日        | 五日        | 六日        | 七日        | 八日        | 九日        | 十日        | 十一日       | 十二日       | 十三日       | 十四日       | 十五日       |
| 五         | 五         | 五         | 五         | 五         | 五         | 四         | 四         | 四         | 四         | 四         | 四         | 四         | 四         | 三         | 三         |
| 八<br>一五九  | 六<br>八四一  | 五<br>五二三  | 四<br>二〇五  | 二<br>八八七  | 一<br>五六九  | 〇<br>二五一  | 八<br>九三三  | 七<br>六一五  | 六<br>二九七  | 四<br>九七九  | 三<br>六六一  | 二<br>三四三  | 一<br>〇二五  | 九<br>七〇七  | 三<br>四四三  |
| 四<br>百一十八 | 四<br>百二十三 | 四<br>百二十九 | 四<br>百三十五 | 四<br>百四十一 | 四<br>百四十七 | 四<br>百五十三 | 四<br>百五十九 | 四<br>百六十五 | 四<br>百七十一 | 四<br>百七十七 | 四<br>百八十三 | 四<br>百八十九 | 四<br>百九十五 | 四<br>百〇一  | 四<br>百〇七  |
| 〇<br>〇〇〇  | 〇<br>〇〇〇  | 〇<br>〇〇〇  | 〇<br>〇〇〇  | 〇<br>〇〇〇  | 〇<br>〇〇〇  | 〇<br>〇〇〇  | 〇<br>〇〇〇  | 〇<br>〇〇〇  | 〇<br>〇〇〇  | 〇<br>〇〇〇  | 〇<br>〇〇〇  | 〇<br>〇〇〇  | 〇<br>〇〇〇  | 〇<br>〇〇〇  | 〇<br>〇〇〇  |
| 五         | 五         | 五         | 五         | 四         | 四         | 四         | 四         | 四         | 四         | 四         | 四         | 四         | 四         | 三         | 三         |
| 五<br>五二〇  | 四<br>三三〇  | 三<br>一四〇  | 一<br>九五〇  | 〇<br>七六〇  | 九<br>五七〇  | 八<br>三八〇  | 七<br>一九〇  | 六<br>〇〇〇  | 四<br>八一〇  | 三<br>六二〇  | 二<br>四三〇  | 一<br>二四〇  | 〇<br>〇五〇  | 八<br>八六〇  | 七<br>六七〇  |
| 四<br>百一十八 | 四<br>百二十三 | 四<br>百二十八 | 四<br>百三十三 | 四<br>百三十八 | 四<br>百四十三 | 四<br>百四十八 | 四<br>百五十三 | 四<br>百五十八 | 四<br>百六十三 | 四<br>百六十八 | 四<br>百七十三 | 四<br>百七十八 | 四<br>百八十三 | 四<br>百八十八 | 四<br>百九十三 |
| 〇<br>〇〇〇  | 〇<br>〇〇〇  | 〇<br>〇〇〇  | 〇<br>〇〇〇  | 〇<br>〇〇〇  | 〇<br>〇〇〇  | 〇<br>〇〇〇  | 〇<br>〇〇〇  | 〇<br>〇〇〇  | 〇<br>〇〇〇  | 〇<br>〇〇〇  | 〇<br>〇〇〇  | 〇<br>〇〇〇  | 〇<br>〇〇〇  | 〇<br>〇〇〇  | 〇<br>〇〇〇  |

立春益率

朧數

立秋益率

朧數

|           |           |           |          |          |          |           |           |           |           |           |           |           |          |           |           |
|-----------|-----------|-----------|----------|----------|----------|-----------|-----------|-----------|-----------|-----------|-----------|-----------|----------|-----------|-----------|
| 初日        | 一日        | 二日        | 三日       | 四日       | 五日       | 六日        | 七日        | 八日        | 九日        | 十日        | 十一日       | 十二日       | 十三日      | 十四日       | 十五日       |
| 三         | 三         | 三         | 三        | 三        | 三        | 三         | 三         | 三         | 二         | 二         | 二         | 二         | 二        | 二         | 一         |
| 七<br>九八八  | 六<br>七四七  | 五<br>五〇六  | 四<br>二六五 | 三<br>〇二四 | 一<br>七八三 | 〇<br>五四二  | 九<br>三〇一  | 八<br>〇六〇  | 六<br>八一九  | 五<br>五七八  | 四<br>三三七  | 三<br>〇九六  | 一<br>八五五 | 〇<br>六一四  | 九<br>三七三  |
| 四<br>百九十一 | 四<br>百九十四 | 四<br>百九十八 | 四<br>百〇二 | 四<br>百〇五 | 四<br>百〇八 | 四<br>百一十一 | 四<br>百一十四 | 四<br>百一十七 | 四<br>百二十〇 | 四<br>百二十三 | 四<br>百二十五 | 四<br>百二十八 | 四<br>百三十 | 四<br>百三十二 | 四<br>百三十四 |
| 〇<br>〇〇〇  | 〇<br>〇〇〇  | 〇<br>〇〇〇  | 〇<br>〇〇〇 | 〇<br>〇〇〇 | 〇<br>〇〇〇 | 〇<br>〇〇〇  | 〇<br>〇〇〇  | 〇<br>〇〇〇  | 〇<br>〇〇〇  | 〇<br>〇〇〇  | 〇<br>〇〇〇  | 〇<br>〇〇〇  | 〇<br>〇〇〇 | 〇<br>〇〇〇  | 〇<br>〇〇〇  |
| 三         | 三         | 三         | 三        | 三        | 三        | 三         | 三         | 三         | 三         | 三         | 三         | 三         | 三        | 二         | 一         |
| 七<br>〇三九  | 五<br>八六一  | 四<br>六八三  | 三<br>五〇五 | 二<br>三二七 | 一<br>一四九 | 九<br>九七一  | 八<br>七九三  | 七<br>六一五  | 六<br>四三七  | 五<br>二五九  | 四<br>〇八一  | 二<br>九〇三  | 一<br>七二五 | 〇<br>五四七  | 九<br>三六九  |
| 四<br>百九十一 | 四<br>百九十四 | 四<br>百九十八 | 四<br>百〇一 | 四<br>百〇五 | 四<br>百〇八 | 四<br>百一十一 | 四<br>百一十四 | 四<br>百一十七 | 四<br>百二十〇 | 四<br>百二十三 | 四<br>百二十五 | 四<br>百二十八 | 四<br>百三十 | 四<br>百三十二 | 四<br>百三十四 |
| 〇<br>〇〇〇  | 〇<br>〇〇〇  | 〇<br>〇〇〇  | 〇<br>〇〇〇 | 〇<br>〇〇〇 | 〇<br>〇〇〇 | 〇<br>〇〇〇  | 〇<br>〇〇〇  | 〇<br>〇〇〇  | 〇<br>〇〇〇  | 〇<br>〇〇〇  | 〇<br>〇〇〇  | 〇<br>〇〇〇  | 〇<br>〇〇〇 | 〇<br>〇〇〇  | 〇<br>〇〇〇  |

雨水益率

朧數

處暑益率

朧數

|      |      |      |      |      |      |      |      |      |      |      |      |      |      |      |      |
|------|------|------|------|------|------|------|------|------|------|------|------|------|------|------|------|
| 十五日  | 十四日  | 十三日  | 十二日  | 十一日  | 十日   | 九日   | 八日   | 七日   | 六日   | 五日   | 四日   | 三日   | 二日   | 一日   | 初日   |
| 〇    | 〇    | 〇    | 〇    | 〇    | 〇    | 〇    | 〇    | 〇    | 〇    | 〇    | 〇    | 〇    | 〇    | 〇    | 〇    |
| 九二六五 | 八〇二四 | 六七八三 | 五五四二 | 四三〇一 | 三一六〇 | 二〇一九 | 〇九七八 | 九三三七 | 八〇九六 | 六八五五 | 五六一四 | 四三七三 | 三一二二 | 二〇八一 | 〇九四〇 |
| 九二六五 | 八〇二四 | 六七八三 | 五五四二 | 四三〇一 | 三一六〇 | 二〇一九 | 〇九七八 | 九三三七 | 八〇九六 | 六八五五 | 五六一四 | 四三七三 | 三一二二 | 二〇八一 | 〇九四〇 |
| 五〇〇〇 | 四〇〇〇 | 三〇〇〇 | 二〇〇〇 | 一〇〇〇 | 〇    | 〇    | 〇    | 〇    | 〇    | 〇    | 〇    | 〇    | 〇    | 〇    | 〇    |
| 九二六五 | 八〇二四 | 六七八三 | 五五四二 | 四三〇一 | 三一六〇 | 二〇一九 | 〇九七八 | 九三三七 | 八〇九六 | 六八五五 | 五六一四 | 四三七三 | 三一二二 | 二〇八一 | 〇九四〇 |
| 〇    | 〇    | 〇    | 〇    | 〇    | 〇    | 〇    | 〇    | 〇    | 〇    | 〇    | 〇    | 〇    | 〇    | 〇    | 〇    |
| 八九五四 | 七七七六 | 六五九八 | 五四二〇 | 四二四二 | 三〇六四 | 一八八六 | 〇七〇八 | 九五三〇 | 八三五二 | 七二七四 | 五九九六 | 四八一八 | 三六四〇 | 二四六二 | 一二八四 |
| 八九五四 | 七七七六 | 六五九八 | 五四二〇 | 四二四二 | 三〇六四 | 一八八六 | 〇七〇八 | 九五三〇 | 八三五二 | 七二七四 | 五九九六 | 四八一八 | 三六四〇 | 二四六二 | 一二八四 |
| 五〇〇〇 | 四〇〇〇 | 三〇〇〇 | 二〇〇〇 | 一〇〇〇 | 〇    | 〇    | 〇    | 〇    | 〇    | 〇    | 〇    | 〇    | 〇    | 〇    | 〇    |
| 八九五四 | 七七七六 | 六五九八 | 五四二〇 | 四二四二 | 三〇六四 | 一八八六 | 〇七〇八 | 九五三〇 | 八三五二 | 七二七四 | 五九九六 | 四八一八 | 三六四〇 | 二四六二 | 一二八四 |
| 〇    | 〇    | 〇    | 〇    | 〇    | 〇    | 〇    | 〇    | 〇    | 〇    | 〇    | 〇    | 〇    | 〇    | 〇    | 〇    |

啓蟄益率

朧數

白露益率

朧數

|      |      |      |      |      |      |      |      |      |      |      |      |      |      |      |      |
|------|------|------|------|------|------|------|------|------|------|------|------|------|------|------|------|
| 十五日  | 十四日  | 十三日  | 十二日  | 十一日  | 十日   | 九日   | 八日   | 七日   | 六日   | 五日   | 四日   | 三日   | 二日   | 一日   | 初日   |
| 〇    | 〇    | 〇    | 〇    | 〇    | 〇    | 〇    | 〇    | 〇    | 〇    | 〇    | 〇    | 〇    | 〇    | 〇    | 〇    |
| 二〇四七 | 三二二五 | 四四〇三 | 五五八一 | 六七五九 | 七九三七 | 九一一五 | 〇二九三 | 一四七一 | 二六四九 | 三八二七 | 五〇〇五 | 六一八三 | 七三六一 | 八五三九 | 九七一七 |
| 二〇四七 | 三二二五 | 四四〇三 | 五五八一 | 六七五九 | 七九三七 | 九一一五 | 〇二九三 | 一四七一 | 二六四九 | 三八二七 | 五〇〇五 | 六一八三 | 七三六一 | 八五三九 | 九七一七 |
| 五〇〇〇 | 四〇〇〇 | 三〇〇〇 | 二〇〇〇 | 一〇〇〇 | 〇    | 〇    | 〇    | 〇    | 〇    | 〇    | 〇    | 〇    | 〇    | 〇    | 〇    |
| 二〇四七 | 三二二五 | 四四〇三 | 五五八一 | 六七五九 | 七九三七 | 九一一五 | 〇二九三 | 一四七一 | 二六四九 | 三八二七 | 五〇〇五 | 六一八三 | 七三六一 | 八五三九 | 九七一七 |
| 〇    | 〇    | 〇    | 〇    | 〇    | 〇    | 〇    | 〇    | 〇    | 〇    | 〇    | 〇    | 〇    | 〇    | 〇    | 〇    |
| 一七八二 | 三〇二三 | 四二六四 | 五五〇五 | 六七四六 | 七九八七 | 九二二八 | 〇四六九 | 一七一〇 | 二九五二 | 四一九三 | 五六三四 | 六八七四 | 七九一五 | 九一五六 | 〇三九七 |
| 一七八二 | 三〇二三 | 四二六四 | 五五〇五 | 六七四六 | 七九八七 | 九二二八 | 〇四六九 | 一七一〇 | 二九五二 | 四一九三 | 五六三四 | 六八七四 | 七九一五 | 九一五六 | 〇三九七 |
| 五〇〇〇 | 四〇〇〇 | 三〇〇〇 | 二〇〇〇 | 一〇〇〇 | 〇    | 〇    | 〇    | 〇    | 〇    | 〇    | 〇    | 〇    | 〇    | 〇    | 〇    |
| 一七八二 | 三〇二三 | 四二六四 | 五五〇五 | 六七四六 | 七九八七 | 九二二八 | 〇四六九 | 一七一〇 | 二九五二 | 四一九三 | 五六三四 | 六八七四 | 七九一五 | 九一五六 | 〇三九七 |
| 〇    | 〇    | 〇    | 〇    | 〇    | 〇    | 〇    | 〇    | 〇    | 〇    | 〇    | 〇    | 〇    | 〇    | 〇    | 〇    |

春分損率

朧數

秋分損率

朧數



|       |       |      |       |       |       |       |       |       |       |       |       |       |      |      |
|-------|-------|------|-------|-------|-------|-------|-------|-------|-------|-------|-------|-------|------|------|
| 初日    | 二日    | 三日   | 四日    | 五日    | 六日    | 七日    | 八日    | 九日    | 十日    | 十一日   | 十二日   | 十三日   | 十四日  | 十五日  |
| 二     | 二     | 二    | 二     | 二     | 二     | 二     | 二     | 三     | 三     | 三     | 三     | 三     | 三    | 三    |
| 〇〇五七  | 一二四七  | 二四三七 | 三六二七  | 四八一七  | 六〇〇七  | 七一九七  | 八三八七  | 九五七七  | 〇七六七  | 一九五七  | 三一四七  | 四三三七  | 五五二七 | 六七一七 |
| 五百三十五 | 五百三十二 | 五百三十 | 五百二十八 | 五百二十六 | 五百二十三 | 五百二十一 | 五百一十八 | 五百一十五 | 五百一十二 | 五百一十九 | 五百一十六 | 五百一十三 | 五百一十 | 五百零七 |
| 〇〇〇〇  | 〇〇〇〇  | 〇〇〇〇 | 〇〇〇〇  | 〇〇〇〇  | 〇〇〇〇  | 〇〇〇〇  | 〇〇〇〇  | 〇〇〇〇  | 〇〇〇〇  | 〇〇〇〇  | 〇〇〇〇  | 〇〇〇〇  | 〇〇〇〇 | 〇〇〇〇 |
| 〇〇四三  | 一三六一  | 二六七九 | 三九九七  | 五三一五  | 六六三三  | 七九五二  | 九二六九  | 〇五八七  | 一九〇五  | 三二二三  | 四五四一  | 五八五九  | 七一九七 | 九四九五 |
| 五百三十五 | 五百三十二 | 五百三十 | 五百二十八 | 五百二十六 | 五百二十三 | 五百二十一 | 五百一十八 | 五百一十五 | 五百一十二 | 五百一十九 | 五百一十六 | 五百一十三 | 五百一十 | 五百零七 |
| 〇〇〇〇  | 〇〇〇〇  | 〇〇〇〇 | 〇〇〇〇  | 〇〇〇〇  | 〇〇〇〇  | 〇〇〇〇  | 〇〇〇〇  | 〇〇〇〇  | 〇〇〇〇  | 〇〇〇〇  | 〇〇〇〇  | 〇〇〇〇  | 〇〇〇〇 | 〇〇〇〇 |
| 〇〇四三  | 一三六一  | 二六七九 | 三九九七  | 五三一五  | 六六三三  | 七九五二  | 九二六九  | 〇五八七  | 一九〇五  | 三二二三  | 四五四一  | 五八五九  | 七一九七 | 九四九五 |

清明損率

朧數

寒露損率

朧數

|       |       |       |       |       |       |       |       |       |       |       |       |       |       |       |
|-------|-------|-------|-------|-------|-------|-------|-------|-------|-------|-------|-------|-------|-------|-------|
| 初日    | 二日    | 三日    | 四日    | 五日    | 六日    | 七日    | 八日    | 九日    | 十日    | 十一日   | 十二日   | 十三日   | 十四日   | 十五日   |
| 三     | 三     | 三     | 四     | 四     | 四     | 四     | 四     | 四     | 四     | 五     | 五     | 五     | 五     | 五     |
| 七九五〇  | 九一九一  | 〇四三二  | 一六七三  | 二九一四  | 四一五五  | 五三九六  | 六六三七  | 七八七八  | 九一一九  | 〇三六〇  | 一六〇一  | 二八四二  | 四〇八三  | 五三二四  |
| 四百九十一 | 四百八十七 | 四百八十三 | 四百七十九 | 四百七十五 | 四百七十一 | 四百六十六 | 四百六十一 | 四百五十七 | 四百五十二 | 四百四十七 | 四百四十二 | 四百三十七 | 四百三十一 | 四百二十六 |
| 〇〇〇〇  | 〇〇〇〇  | 〇〇〇〇  | 〇〇〇〇  | 〇〇〇〇  | 〇〇〇〇  | 〇〇〇〇  | 〇〇〇〇  | 〇〇〇〇  | 〇〇〇〇  | 〇〇〇〇  | 〇〇〇〇  | 〇〇〇〇  | 〇〇〇〇  | 〇〇〇〇  |
| 八九五〇  | 〇三九七  | 一八四四  | 三二九一  | 四七三八  | 六一八五  | 七六三二  | 九〇七九  | 〇五二六  | 一九七三  | 三四二〇  | 四八六七  | 六三一四  | 七七六一  | 九二〇八  |
| 四百九十一 | 四百八十七 | 四百八十三 | 四百七十九 | 四百七十五 | 四百七十一 | 四百六十六 | 四百六十一 | 四百五十七 | 四百五十二 | 四百四十七 | 四百四十二 | 四百三十七 | 四百三十一 | 四百二十六 |
| 〇〇〇〇  | 〇〇〇〇  | 〇〇〇〇  | 〇〇〇〇  | 〇〇〇〇  | 〇〇〇〇  | 〇〇〇〇  | 〇〇〇〇  | 〇〇〇〇  | 〇〇〇〇  | 〇〇〇〇  | 〇〇〇〇  | 〇〇〇〇  | 〇〇〇〇  | 〇〇〇〇  |
| 八九五〇  | 〇三九七  | 一八四四  | 三二九一  | 四七三八  | 六一八五  | 七六三二  | 九〇七九  | 〇五二六  | 一九七三  | 三四二〇  | 四八六七  | 六三一四  | 七七六一  | 九二〇八  |

穀雨損率

朧數

霜降損率

朧數

皇朝通志附錄

|       |       |      |      |       |       |       |       |      |       |       |       |
|-------|-------|------|------|-------|-------|-------|-------|------|-------|-------|-------|
| 初日    | 五日    | 六日   | 七日   | 八日    | 九日    | 十日    | 十一日   | 十二日  | 十三日   | 十四日   | 十五日   |
| 五     | 五     | 五    | 五    | 五     | 五     | 六     | 六     | 六    | 六     | 六     | 七     |
| 六六二八  | 七九五二  | 九二七六 | 〇六〇〇 | 一九三四  | 三二四八  | 四五七三  | 七八九六  | 一一九二 | 一四八八  | 一七八四  | 二一八〇  |
| 四百一十八 | 四百一十二 | 四百〇六 | 四百〇〇 | 三百九十四 | 三百八十八 | 三百八十二 | 三百七十六 | 三百七十 | 三百六十四 | 三百五十八 | 三百五十二 |
| 〇〇〇〇  | 三三七二  | 五四二〇 | 六一四四 | 五五四四  | 三六二〇  | 二〇三七  | 五八〇〇  | 九九九〇 | 二六八四  | 五四一〇  | 八二七二  |
| 五     | 六     | 六    | 六    | 六     | 六     | 七     | 七     | 七    | 七     | 七     | 八     |
| 九二一三  | 〇八四七  | 二四八一 | 四一五  | 五七四九  | 七三八三  | 九〇一七  | 〇六五一  | 二二八五 | 三九一九  | 五五五三  | 七二一七  |
| 四百一十八 | 四百一十二 | 四百〇六 | 四百〇〇 | 三百九十四 | 三百八十八 | 三百八十二 | 三百七十六 | 三百七十 | 三百六十四 | 三百五十八 | 三百五十二 |
| 〇〇〇〇  | 〇七八七  | 九九四〇 | 一四九五 | 二〇三三  | 二六二一  | 三二〇九  | 三七八七  | 四四七五 | 五〇六三  | 五六五一  | 六二四九  |
| 五     | 六     | 六    | 六    | 六     | 六     | 七     | 七     | 七    | 七     | 七     | 八     |
| 二〇八九  | 〇四九五  | 一八三一 | 三二一九 | 四六八七  | 六一七五  | 七六六三  | 九一五一  | 〇六四三 | 二一三一  | 三六二〇  | 五一一八  |
| 四百一十八 | 四百一十二 | 四百〇六 | 四百〇〇 | 三百九十四 | 三百八十八 | 三百八十二 | 三百七十六 | 三百七十 | 三百六十四 | 三百五十八 | 三百五十二 |
| 〇〇〇〇  | 〇七七八  | 一八三〇 | 二八七二 | 三九一四  | 四九五六  | 六〇〇〇  | 七〇八四  | 八一六八 | 九二五二  | 〇三三六  | 一四二〇  |

立夏損率

朧數

立夏損率

朧數

小滿損率

朧數

小雪損率

朧數

|       |       |       |       |      |       |       |       |       |      |       |       |       |       |      |       |
|-------|-------|-------|-------|------|-------|-------|-------|-------|------|-------|-------|-------|-------|------|-------|
| 初日    | 一日    | 二日    | 三日    | 四日   | 五日    | 六日    | 七日    | 八日    | 九日   | 十日    | 十一日   | 十二日   | 十三日   | 十四日  | 十五日   |
| 七     | 七     | 七     | 七     | 八    | 八     | 八     | 八     | 八     | 八    | 九     | 九     | 九     | 九     | 九    | 九     |
| 六五五〇  | 七九八六  | 九四二二  | 〇八五八  | 二二九四 | 三七三〇  | 五一六六  | 六六〇二  | 八〇三八  | 九四七四 | 〇九一〇  | 二三四六  | 三七八二  | 五二一八  | 六六五四 | 八〇九〇  |
| 三百一十四 | 二百九十八 | 二百九十二 | 二百八十六 | 二百八十 | 二百七十四 | 二百六十八 | 二百六十二 | 二百五十六 | 二百五十 | 二百四十四 | 二百三十八 | 二百三十二 | 二百二十六 | 二百二十 | 二百一十四 |
| 〇〇〇〇  | 三四五〇  | 五四六四  | 六四七八  | 七四九二 | 八五〇六  | 九五一〇  | 〇六一四  | 一六二八  | 二六四二 | 三六五六  | 四六七〇  | 五六八四  | 六六九八  | 七七一二 | 八七二六  |
| 八     | 八     | 八     | 八     | 八    | 八     | 九     | 九     | 九     | 九    | 九     | 十     | 十     | 十     | 十    | 十     |
| 一六〇八  | 三四九四  | 五三八〇  | 七二六六  | 九一五二 | 一〇三三八 | 二九二四  | 四八一〇  | 六六九六  | 八五八二 | 〇四六八  | 二三五四  | 四二四〇  | 六一二六  | 八〇一二 | 九八九八  |
| 三百一十四 | 二百九十八 | 二百九十二 | 二百八十六 | 二百八十 | 二百七十四 | 二百六十八 | 二百六十二 | 二百五十六 | 二百五十 | 二百四十四 | 二百三十八 | 二百三十二 | 二百二十六 | 二百二十 | 二百一十四 |
| 〇〇〇〇  | 八三九二  | 四八九八  | 九五一八  | 二二五二 | 三三〇〇  | 四三四八  | 五三九六  | 六四四四  | 七四九二 | 八五四〇  | 九五八八  | 〇六三六  | 一六八四  | 二七三二 | 三八八〇  |

|      |      |       |       |       |       |       |       |       |       |       |       |       |       |       |       |
|------|------|-------|-------|-------|-------|-------|-------|-------|-------|-------|-------|-------|-------|-------|-------|
| 十五日  | 十四日  | 十三日   | 十二日   | 十一日   | 十日    | 九日    | 八日    | 七日    | 六日    | 五日    | 四日    | 三日    | 二日    | 一日    | 初日    |
| 芒種損率 | 九四〇三 | 〇〇八三九 | 〇〇二七五 | 〇〇三七一 | 〇〇五七四 | 〇〇六八三 | 〇〇八〇一 | 〇〇九四五 | 〇一〇八九 | 〇一二三二 | 〇一三七七 | 〇二〇八七 | 〇二五九七 | 〇三二七九 | 〇四〇三三 |
| 朧數   | 百七十六 | 百六十六  | 百五十五  | 百四十五  | 百三十五  | 百二十四  | 百一十四  | 百〇三   | 九十二   | 八十一   | 七十一   | 六十一   | 五十一   | 四十一   | 三十一   |
| 大雲損率 | 〇〇〇〇 | 〇〇五九七 | 〇〇九七八 | 〇一四八三 | 〇二〇七二 | 〇二七六二 | 〇三五六二 | 〇四四五六 | 〇五三六八 | 〇六三三三 | 〇七三六八 | 〇八四七二 | 〇九六四三 | 〇一〇八八 | 〇一二二二 |
| 朧數   | 百七十六 | 百六十五  | 百五十四  | 百四十二  | 百三十一  | 百一十九  | 百〇七   | 九十五   | 八十三   | 七十一   | 五十九   | 四十七   | 三十五   | 二十三   | 十一    |
|      | 〇〇〇〇 | 〇〇九八九 | 〇〇九二  | 〇一三〇九 | 〇一七〇〇 | 〇二一〇四 | 〇二五二一 | 〇二九五〇 | 〇三三九一 | 〇三八四五 | 〇四三一二 | 〇四八〇二 | 〇五二九六 | 〇五八〇四 | 〇六三二六 |

奇法八十  
 轉實六百七十〇萬一千二百七十九  
 轉策二十七餘千六百八十五秒七十九  
 轉差一餘二千九百六十七秒一

|     |     |     |     |     |     |     |     |     |     |     |     |     |     |     |     |
|-----|-----|-----|-----|-----|-----|-----|-----|-----|-----|-----|-----|-----|-----|-----|-----|
| 轉日  | 轉日  | 轉日  | 轉日  | 轉日  | 轉日  | 轉日  | 轉日  | 轉日  | 轉日  | 轉日  | 轉日  | 轉日  | 轉日  | 轉日  | 轉日  |
| 損益率 | 損益率 | 損益率 | 損益率 | 損益率 | 損益率 | 損益率 | 損益率 | 損益率 | 損益率 | 損益率 | 損益率 | 損益率 | 損益率 | 損益率 | 損益率 |
| 朧數  | 朧數  | 朧數  | 朧數  | 朧數  | 朧數  | 朧數  | 朧數  | 朧數  | 朧數  | 朧數  | 朧數  | 朧數  | 朧數  | 朧數  | 朧數  |
| 朧數  | 朧數  | 朧數  | 朧數  | 朧數  | 朧數  | 朧數  | 朧數  | 朧數  | 朧數  | 朧數  | 朧數  | 朧數  | 朧數  | 朧數  | 朧數  |

皇和通曆附錄  
 大衍  
 七五

|     |           |           |
|-----|-----------|-----------|
| 廿八日 | 初數千六百八十六  | 末數入後      |
| 廿七日 | 初數二千〇二十四  | 末數千〇一十六   |
| 廿六日 | 初數二千三百六十三 | 末數六百七十七   |
| 廿五日 | 初數二千七百〇六  | 末數三百三十九   |
| 廿四日 | 初數三千〇九十九  | 末數六百七十八   |
| 廿三日 | 初數三千四百四十八 | 末數八百七十九   |
| 廿二日 | 初數三千七百九十七 | 末數一千〇三十三  |
| 廿一日 | 初數四千一百四十六 | 末數一千二百三十三 |
| 廿日  | 初數四千四百九十五 | 末數一千四百三十三 |
| 十九日 | 初數四千八百四十四 | 末數一千六百三十三 |
| 十八日 | 初數五千一百九十三 | 末數一千八百三十三 |
| 十七日 | 初數五千五百四十二 | 末數二千〇三十三  |
| 十六日 | 初數五千八百九十一 | 末數二千二百三十三 |
| 十五日 | 初數六千二百四十  | 末數二千四百三十三 |
| 十四日 | 初數六千五百八十九 | 末數二千六百三十三 |
| 十三日 | 初數六千九百三十八 | 末數二千八百三十三 |
| 十二日 | 初數七千二百八十七 | 末數三千〇三十三  |
| 十一日 | 初數七千六百三十六 | 末數三千二百三十三 |
| 十日  | 初數八千〇一十五  | 末數三千四百三十三 |
| 九日  | 初數八千三百六十四 | 末數三千六百三十三 |
| 八日  | 初數八千七百一十三 | 末數三千八百三十三 |
| 七日  | 初數九千〇六十二  | 末數四千〇三十三  |
| 六日  | 初數九千四百一十一 | 末數四千二百三十三 |
| 五日  | 初數九千七百六十  | 末數四千四百三十三 |
| 四日  | 初數一萬〇〇五   | 末數四千六百三十三 |
| 三日  | 初數一萬三千五十四 | 末數四千八百三十三 |
| 二日  | 初數一萬七〇三   | 末數五千〇三十三  |
| 一日  | 初數二萬〇五十二  | 末數五千二百三十三 |

進朔限二千四百〇七

五紀曆

郭獻之造起天安二年戊寅行以之  
四年至貞觀四年壬午後天十刻

洛陽後學中根

元圭新修

浪華門人大鳩

喜侍

校正

上元甲子距寶應元年壬寅積二十六萬九千九百七十八  
距天安二年戊寅積二十七萬〇〇七

十四筭外。即儀鳳。積筭也。

日法歲實朔實氣策朔策旬周等皆同儀鳳曆

定氣日數

|            |            |           |            |            |             |             |             |             |             |             |             |
|------------|------------|-----------|------------|------------|-------------|-------------|-------------|-------------|-------------|-------------|-------------|
| 冬至         | 大雪         | 大寒        | 立春         | 雨水         | 春分          | 寒露          | 白露          | 穀雨          | 立秋          | 小暑          | 小滿          |
| 十四餘五百九十五秒五 | 十四餘千〇一十九秒五 | 十五餘三十三秒五  | 十五餘三百八十六秒五 | 十五餘七百二十二秒五 | 十五餘千一百〇五秒五  | 十五餘千三百二十九秒五 | 十五餘千三百二十九秒五 | 十五餘千三百二十九秒五 | 十五餘千三百二十九秒五 | 十五餘千三百二十九秒五 | 十五餘千三百二十九秒五 |
| 小寒         | 小雪         | 立春        | 雨水         | 春分         | 清明          | 處暑          | 立暑          | 芒種          | 夏至          | 夏至          | 夏至          |
| 十四餘八百一十九秒五 | 十四餘千二百〇二秒五 | 十五餘百九十八秒五 | 十五餘五百五十一秒五 | 十五餘九百〇五秒五  | 十五餘千三百二十九秒五 | 十五餘千三百二十九秒五 | 十五餘千三百二十九秒五 | 十五餘千三百二十九秒五 | 十五餘千三百二十九秒五 | 十五餘千三百二十九秒五 | 十五餘千三百二十九秒五 |

二十四氣損益率朧數

冬至益率朧數

夏至益率朧數

|       |       |       |       |       |       |       |       |       |       |       |       |       |       |       |       |
|-------|-------|-------|-------|-------|-------|-------|-------|-------|-------|-------|-------|-------|-------|-------|-------|
| 初月    | 一日    | 二日    | 三日    | 四日    | 五日    | 六日    | 七日    | 八日    | 九日    | 十日    | 十一日   | 十二日   | 十三日   | 十四日   | 十五日   |
| 五九六八〇 | 五八八三六 | 五七九九二 | 五七一四八 | 五六三〇四 | 五五四六〇 | 五四六一六 | 五三七七二 | 五二九二八 | 五二〇八四 | 五一二四〇 | 五〇三九六 | 四九五五二 | 四八七〇八 | 四七八六四 | 四七〇二〇 |
| 空     | 五     | 十一    | 十七    | 二十三   | 二十八   | 三十四   | 四十    | 四十五   | 五十    | 五十五   | 六十一   | 六十六   | 七十一   | 七十五   | 七十九   |
| 九六八〇  | 八五一六  | 六五〇八  | 三六五六  | 九九六〇  | 五四二〇  | 〇〇三六  | 三八〇八  | 六七三六  | 八八二〇  | 〇〇六〇  | 〇四五六  | 〇〇〇八  | 八七一六  | 四三九五〇 | 七十三   |
| 五三五九五 | 五二九五二 | 五二三〇九 | 五一六六六 | 五〇三二二 | 四九七三七 | 四九〇九四 | 四八四五一 | 四七八〇八 | 四七一六五 | 四六五二二 | 四五八七九 | 四五二三六 | 四五五九三 | 四四九九三 | 四三九五〇 |
| 空     | 五     | 十一    | 十五    | 二十一   | 二十六   | 三十一   | 三十六   | 四十一   | 四十五   | 五十    | 五十五   | 六十一   | 六十四   | 六十九   | 七十三   |
| 三五九五  | 六五四七  | 八八五六  | 〇五二二  | 一五四五  | 一九二五  | 一六六二  | 〇七五六  | 九二〇七  | 七〇一五  | 四一八〇  | 〇七〇二  | 六五八一  | 一八一七  | 六四一〇  | 六四一〇  |

三和... 五...

|       |       |       |       |       |       |       |       |       |       |       |       |       |       |       |
|-------|-------|-------|-------|-------|-------|-------|-------|-------|-------|-------|-------|-------|-------|-------|
| 十五日   | 十四日   | 十三日   | 十二日   | 十一日   | 十日    | 九日    | 八日    | 七日    | 六日    | 五日    | 四日    | 三日    | 二日    | 初日    |
| 四六六六三 | 四五九四二 | 四五二二一 | 四四五〇〇 | 四三七七九 | 四三〇五八 | 四二三三七 | 四一六一六 | 四〇八九五 | 四〇一七四 | 三九四五三 | 三八七五二 | 三八〇三一 | 二七二九〇 | 二六五六九 |
| 七十八   | 八十二   | 八十七   | 九十一   | 九十六   | 〇〇    | 〇〇    | 〇四    | 〇九    | 一十三   | 一十七   | 二一    | 二五    | 二九    | 三十三   |
| 〇〇〇〇  | 六六六三  | 二六〇五  | 七八二六  | 二二二六  | 六一〇五  | 九一六三  | 一五〇〇  | 三一六   | 四〇一一  | 四一八五  | 三六三八  | 二三七〇  | 〇三八一  | 七六七一  |
| 四二八七七 | 四二二九三 | 四一七〇九 | 四一五四一 | 四〇五七一 | 三九九五七 | 三九三七三 | 三八七八九 | 三八二〇五 | 三七六二一 | 三七〇三七 | 三六四五三 | 三五八六九 | 三五二八五 | 三四七〇一 |
| 七十八   | 八十二   | 八十六   | 九十    | 九十四   | 九十八   | 〇二    | 〇六    | 一〇    | 一四    | 一八    | 二二    | 二六    | 三〇    | 三十四   |
| 〇〇〇〇  | 二八七七  | 五一七〇  | 六八七九  | 八〇〇四  | 八五四五  | 八五〇二  | 八四四八  | 八三九四  | 八三四〇  | 八二八六  | 八二三二  | 八一七八  | 八一三三  | 八〇七九  |

小寒益率朧數

小暑益率朧數

|       |       |       |       |       |       |       |       |       |       |       |       |       |       |       |
|-------|-------|-------|-------|-------|-------|-------|-------|-------|-------|-------|-------|-------|-------|-------|
| 十五日   | 十四日   | 十三日   | 十二日   | 十一日   | 十日    | 九日    | 八日    | 七日    | 六日    | 五日    | 四日    | 三日    | 二日    | 初日    |
| 三五六六六 | 三五〇一二 | 三四三五八 | 三三七〇四 | 三三〇五〇 | 三二三九六 | 三一七四二 | 三一〇八八 | 三〇四三四 | 二九七八〇 | 二九一二六 | 二八四七二 | 二七八一八 | 二七一六四 | 二六五一〇 |
| 百三十九  | 百四十二  | 百四十六  | 百五十二  | 百五十九  | 百六十二  | 百六十五  | 百六十八  | 百七十一  | 百七十四  | 百七十七  | 百八十二  | 百八十七  | 百九十二  | 百九十七  |
| 〇〇〇〇  | 五六六六  | 〇六七八  | 五〇三六  | 八七四〇  | 一七九〇  | 四一八六  | 五九二八  | 七〇一六  | 七四五〇  | 七二三〇  | 六三五六  | 四八二八  | 二六四六  | 九八一〇  |
| 二三四六三 | 三二九〇二 | 三二三四一 | 三一七八〇 | 三一二一九 | 三〇六五八 | 三〇〇九七 | 二九五三六 | 二八九七五 | 二八四一四 | 二七八五三 | 二七二九二 | 二六七三一 | 二六一七〇 | 二五〇四八 |
| 百三十九  | 百四十二  | 百四十五  | 百四十八  | 百五十二  | 百五十八  | 百六十一  | 百六十四  | 百六十七  | 百七十一  | 百七十五  | 百八〇   | 百八五   | 百九〇   | 百九十五  |
| 〇〇〇〇  | 三四六三  | 六三六五  | 八七〇六  | 〇四八六  | 一七〇五  | 二二六三  | 二四六〇  | 一九九六  | 〇九七一  | 九三八五  | 七二三八  | 四五三〇  | 一二六一  | 七四三一  |

大寒益率朧數

大暑益率朧數

皇和通曆附錄

九

|     |     |     |     |     |    |    |    |    |    |    |    |    |    |    |    |
|-----|-----|-----|-----|-----|----|----|----|----|----|----|----|----|----|----|----|
| 十五日 | 十四日 | 十三日 | 十二日 | 十一日 | 十日 | 九日 | 八日 | 七日 | 六日 | 五日 | 四日 | 三日 | 二日 | 一日 | 初日 |
| 八   | 一   | 一   | 一   | 一   | 二  | 二  | 二  | 二  | 二  | 二  | 二  | 二  | 二  | 二  | 二  |
| 七   | 七   | 八   | 九   | 九   | 〇  | 〇  | 一  | 二  | 二  | 二  | 三  | 三  | 四  | 四  | 五  |
| 三   | 九   | 四   | 〇   | 六   | 二  | 八  | 四  | 〇  | 〇  | 二  | 二  | 八  | 三  | 九  | 五  |
| 一   | 八   | 八   | 八   | 八   | 八  | 八  | 八  | 八  | 九  | 九  | 九  | 九  | 八  | 八  | 八  |
| 二   | 二   | 二   | 二   | 二   | 二  | 二  | 二  | 二  | 百  | 百  | 百  | 百  | 百  | 百  | 百  |
| 百   | 百   | 百   | 百   | 百   | 百  | 百  | 百  | 百  | 百  | 百  | 百  | 百  | 百  | 百  | 百  |
| 三   | 一   | 一   | 〇   | 〇   | 〇  | 〇  | 〇  | 一  | 七  | 四  | 二  | 〇  | 七  | 五  | 五  |
| 十   | 十   | 十   | 九   | 七   | 五  | 三  | 一  | 九  | 七  | 四  | 二  | 〇  | 七  | 五  | 五  |
| 五   | 三   | 一   | 〇   | 〇   | 〇  | 〇  | 〇  | 六  | 四  | 一  | 八  | 〇  | 五  | 〇  | 〇  |
| 九   | 四   | 七   | 八   | 九   | 八  | 九  | 八  | 六  | 四  | 一  | 八  | 四  | 〇  | 五  | 〇  |
| 二   | 四   | 六   | 九   | 九   | 〇  | 二  | 一  | 六  | 六  | 九  | 七  | 九  | 五  | 五  | 〇  |
| 四   | 〇   | 六   | 八   | 〇   | 三  | 六  | 〇  | 五  | 六  | 九  | 七  | 六  | 六  | 八  | 〇  |
| 八   | 二   | 四   | 八   | 〇   | 二  | 四  | 四  | 六  | 八  | 〇  | 二  | 四  | 六  | 八  | 〇  |

立春益率朧數

立秋益率朧數

皇和通曆附錄 五紀

|     |     |     |     |     |    |    |    |    |    |    |    |    |    |    |    |
|-----|-----|-----|-----|-----|----|----|----|----|----|----|----|----|----|----|----|
| 十五日 | 十四日 | 十三日 | 十二日 | 十一日 | 十日 | 九日 | 八日 | 七日 | 六日 | 五日 | 四日 | 三日 | 二日 | 一日 | 初日 |
| 〇   | 〇   | 〇   | 一   | 一   | 一  | 一  | 一  | 一  | 一  | 一  | 一  | 一  | 一  | 一  | 一  |
| 八   | 八   | 九   | 九   | 〇   | 一  | 一  | 二  | 三  | 三  | 四  | 四  | 五  | 五  | 六  | 六  |
| 三   | 九   | 四   | 九   | 五   | 〇  | 一  | 二  | 一  | 一  | 二  | 二  | 三  | 三  | 四  | 四  |
| 九   | 二   | 六   | 九   | 二   | 八  | 八  | 〇  | 四  | 四  | 六  | 八  | 八  | 一  | 二  | 二  |
| 六   | 二   | 二   | 二   | 二   | 二  | 二  | 二  | 二  | 二  | 二  | 二  | 二  | 二  | 二  | 二  |
| 二   | 二   | 二   | 二   | 二   | 二  | 二  | 二  | 二  | 二  | 二  | 二  | 二  | 二  | 二  | 二  |
| 百   | 百   | 百   | 百   | 百   | 百  | 百  | 百  | 百  | 百  | 百  | 百  | 百  | 百  | 百  | 百  |
| 三   | 三   | 三   | 三   | 三   | 三  | 三  | 三  | 三  | 三  | 三  | 三  | 三  | 三  | 三  | 三  |
| 十   | 十   | 十   | 十   | 十   | 十  | 十  | 十  | 十  | 十  | 十  | 十  | 十  | 十  | 十  | 十  |
| 五   | 五   | 四   | 三   | 二   | 〇  | 九  | 八  | 七  | 六  | 四  | 三  | 一  | 〇  | 八  | 七  |
| 九   | 〇   | 一   | 一   | 〇   | 九  | 八  | 六  | 三  | 〇  | 六  | 二  | 七  | 二  | 六  | 〇  |
| 二   | 八   | 三   | 四   | 八   | 八  | 二  | 一  | 四  | 二  | 五  | 三  | 五  | 二  | 三  | 〇  |
| 四   | 五   | 九   | 〇   | 七   | 二  | 三  | 〇  | 六  | 七  | 六  | 一  | 二  | 二  | 三  | 〇  |
| 八   | 二   | 二   | 〇   | 〇   | 一  | 一  | 一  | 一  | 一  | 一  | 一  | 一  | 一  | 一  | 一  |
| 〇   | 〇   | 〇   | 〇   | 一   | 一  | 一  | 一  | 一  | 一  | 一  | 一  | 一  | 一  | 一  | 一  |
| 八   | 八   | 九   | 九   | 〇   | 一  | 一  | 二  | 三  | 三  | 四  | 四  | 四  | 五  | 五  | 五  |
| 三   | 九   | 四   | 九   | 四   | 九  | 二  | 四  | 三  | 三  | 四  | 四  | 五  | 五  | 六  | 六  |
| 九   | 二   | 二   | 二   | 二   | 二  | 二  | 二  | 二  | 二  | 二  | 二  | 二  | 二  | 二  | 二  |
| 二   | 二   | 二   | 二   | 二   | 二  | 二  | 二  | 二  | 二  | 二  | 二  | 二  | 二  | 二  | 二  |
| 百   | 百   | 百   | 百   | 百   | 百  | 百  | 百  | 百  | 百  | 百  | 百  | 百  | 百  | 百  | 百  |
| 三   | 三   | 三   | 三   | 三   | 三  | 三  | 三  | 三  | 三  | 三  | 三  | 三  | 三  | 三  | 三  |
| 十   | 十   | 十   | 十   | 十   | 十  | 十  | 十  | 十  | 十  | 十  | 十  | 十  | 十  | 十  | 十  |
| 五   | 四   | 三   | 二   | 一   | 〇  | 九  | 八  | 七  | 五  | 四  | 三  | 一  | 〇  | 八  | 七  |
| 九   | 七   | 八   | 八   | 七   | 六  | 五  | 三  | 一  | 八  | 四  | 〇  | 六  | 一  | 五  | 〇  |
| 六   | 一   | 二   | 二   | 一   | 〇  | 九  | 八  | 七  | 五  | 四  | 三  | 一  | 〇  | 八  | 七  |
| 五   | 一   | 二   | 二   | 一   | 〇  | 九  | 八  | 七  | 五  | 四  | 三  | 一  | 〇  | 八  | 七  |
| 〇   | 一   | 二   | 二   | 一   | 〇  | 九  | 八  | 七  | 五  | 四  | 三  | 一  | 〇  | 八  | 七  |

雨水益率朧數

處暑益率朧數

皇和通曆附錄 五紀

七九

|       |       |       |       |       |       |       |       |       |       |       |       |       |       |       |       |
|-------|-------|-------|-------|-------|-------|-------|-------|-------|-------|-------|-------|-------|-------|-------|-------|
| 初月    | 初日    | 二日    | 三日    | 四日    | 五日    | 六日    | 七日    | 八日    | 九日    | 十日    | 十一日   | 十二日   | 十三日   | 十四日   | 十五日   |
| 〇〇九六九 | 〇一四七四 | 〇一九七九 | 〇二四八四 | 〇二九八九 | 〇三四九九 | 〇三九九九 | 〇四四九九 | 〇四九九九 | 〇五九九九 | 〇六九九九 | 〇七九九九 | 〇八九九九 | 〇八九九九 | 〇八九九九 | 〇八九九九 |
| 二百四十三 | 二百四十二 | 二百四十二 | 二百四十二 | 二百四十二 | 二百四十二 | 二百四十二 | 二百四十二 | 二百四十二 | 二百四十二 | 二百四十二 | 二百四十二 | 二百四十二 | 二百四十二 | 二百四十二 | 二百四十二 |
| 〇〇〇〇〇 | 〇〇〇〇〇 | 〇〇〇〇〇 | 〇〇〇〇〇 | 〇〇〇〇〇 | 〇〇〇〇〇 | 〇〇〇〇〇 | 〇〇〇〇〇 | 〇〇〇〇〇 | 〇〇〇〇〇 | 〇〇〇〇〇 | 〇〇〇〇〇 | 〇〇〇〇〇 | 〇〇〇〇〇 | 〇〇〇〇〇 | 〇〇〇〇〇 |
| 〇〇八五六 | 〇一三八八 | 〇一九二〇 | 〇二四五二 | 〇二九八四 | 〇三四一六 | 〇三八四八 | 〇四二八〇 | 〇四七一二 | 〇五二〇四 | 〇五六三六 | 〇六〇六八 | 〇六五〇〇 | 〇六九三二 | 〇七三六四 | 〇七八九六 |
| 二百四十三 | 二百四十二 | 二百四十二 | 二百四十二 | 二百四十二 | 二百四十二 | 二百四十二 | 二百四十二 | 二百四十二 | 二百四十二 | 二百四十二 | 二百四十二 | 二百四十二 | 二百四十二 | 二百四十二 | 二百四十二 |
| 〇〇〇〇〇 | 〇〇〇〇〇 | 〇〇〇〇〇 | 〇〇〇〇〇 | 〇〇〇〇〇 | 〇〇〇〇〇 | 〇〇〇〇〇 | 〇〇〇〇〇 | 〇〇〇〇〇 | 〇〇〇〇〇 | 〇〇〇〇〇 | 〇〇〇〇〇 | 〇〇〇〇〇 | 〇〇〇〇〇 | 〇〇〇〇〇 | 〇〇〇〇〇 |
| 〇〇八五六 | 〇一三八八 | 〇一九二〇 | 〇二四五二 | 〇二九八四 | 〇三四一六 | 〇三八四八 | 〇四二八〇 | 〇四七一二 | 〇五二〇四 | 〇五六三六 | 〇六〇六八 | 〇六五〇〇 | 〇六九三二 | 〇七三六四 | 〇七八九六 |
| 二百四十三 | 二百四十二 | 二百四十二 | 二百四十二 | 二百四十二 | 二百四十二 | 二百四十二 | 二百四十二 | 二百四十二 | 二百四十二 | 二百四十二 | 二百四十二 | 二百四十二 | 二百四十二 | 二百四十二 | 二百四十二 |
| 〇〇〇〇〇 | 〇〇〇〇〇 | 〇〇〇〇〇 | 〇〇〇〇〇 | 〇〇〇〇〇 | 〇〇〇〇〇 | 〇〇〇〇〇 | 〇〇〇〇〇 | 〇〇〇〇〇 | 〇〇〇〇〇 | 〇〇〇〇〇 | 〇〇〇〇〇 | 〇〇〇〇〇 | 〇〇〇〇〇 | 〇〇〇〇〇 | 〇〇〇〇〇 |

春分損率朧數

秋分損率朧數

|       |       |       |       |       |       |       |       |       |       |       |       |       |       |       |       |
|-------|-------|-------|-------|-------|-------|-------|-------|-------|-------|-------|-------|-------|-------|-------|-------|
| 初月    | 初日    | 二日    | 三日    | 四日    | 五日    | 六日    | 七日    | 八日    | 九日    | 十日    | 十一日   | 十二日   | 十三日   | 十四日   | 十五日   |
| 〇八三五〇 | 〇七八一八 | 〇七二八六 | 〇六七五四 | 〇六二二二 | 〇五六九〇 | 〇五一五八 | 〇四六二六 | 〇四〇九四 | 〇三五六二 | 〇三〇三〇 | 〇二四九八 | 〇一九六六 | 〇一四三四 | 〇〇九〇二 | 〇〇三七〇 |
| 二百三十六 | 二百三十六 | 二百三十六 | 二百三十六 | 二百三十六 | 二百三十六 | 二百三十六 | 二百三十六 | 二百三十六 | 二百三十六 | 二百三十六 | 二百三十六 | 二百三十六 | 二百三十六 | 二百三十六 | 二百三十六 |
| 〇〇〇〇〇 | 〇〇〇〇〇 | 〇〇〇〇〇 | 〇〇〇〇〇 | 〇〇〇〇〇 | 〇〇〇〇〇 | 〇〇〇〇〇 | 〇〇〇〇〇 | 〇〇〇〇〇 | 〇〇〇〇〇 | 〇〇〇〇〇 | 〇〇〇〇〇 | 〇〇〇〇〇 | 〇〇〇〇〇 | 〇〇〇〇〇 | 〇〇〇〇〇 |
| 〇八二一六 | 〇七七一一 | 〇七二〇六 | 〇六七〇一 | 〇六一九六 | 〇六一九一 | 〇六一八六 | 〇六一八一 | 〇六一七六 | 〇六一七一 | 〇六一六六 | 〇六一六一 | 〇六一五六 | 〇六一五一 | 〇一四四六 | 〇〇六四一 |
| 二百三十六 | 二百三十六 | 二百三十六 | 二百三十六 | 二百三十六 | 二百三十六 | 二百三十六 | 二百三十六 | 二百三十六 | 二百三十六 | 二百三十六 | 二百三十六 | 二百三十六 | 二百三十六 | 二百三十六 | 二百三十六 |
| 〇〇〇〇〇 | 〇〇〇〇〇 | 〇〇〇〇〇 | 〇〇〇〇〇 | 〇〇〇〇〇 | 〇〇〇〇〇 | 〇〇〇〇〇 | 〇〇〇〇〇 | 〇〇〇〇〇 | 〇〇〇〇〇 | 〇〇〇〇〇 | 〇〇〇〇〇 | 〇〇〇〇〇 | 〇〇〇〇〇 | 〇〇〇〇〇 | 〇〇〇〇〇 |
| 〇八二一六 | 〇七七一一 | 〇七二〇六 | 〇六七〇一 | 〇六一九六 | 〇六一九一 | 〇六一八六 | 〇六一八一 | 〇六一七六 | 〇六一七一 | 〇六一六六 | 〇六一六一 | 〇六一五六 | 〇六一五一 | 〇一四四六 | 〇〇六四一 |
| 二百三十六 | 二百三十六 | 二百三十六 | 二百三十六 | 二百三十六 | 二百三十六 | 二百三十六 | 二百三十六 | 二百三十六 | 二百三十六 | 二百三十六 | 二百三十六 | 二百三十六 | 二百三十六 | 二百三十六 | 二百三十六 |
| 〇〇〇〇〇 | 〇〇〇〇〇 | 〇〇〇〇〇 | 〇〇〇〇〇 | 〇〇〇〇〇 | 〇〇〇〇〇 | 〇〇〇〇〇 | 〇〇〇〇〇 | 〇〇〇〇〇 | 〇〇〇〇〇 | 〇〇〇〇〇 | 〇〇〇〇〇 | 〇〇〇〇〇 | 〇〇〇〇〇 | 〇〇〇〇〇 | 〇〇〇〇〇 |

啓蟄益率朧數

白露益率朧數



皇和通曆附錄 五紀

|    |    |    |    |    |    |    |    |    |    |    |     |     |     |     |     |
|----|----|----|----|----|----|----|----|----|----|----|-----|-----|-----|-----|-----|
| 初日 | 一日 | 二日 | 三日 | 四日 | 五日 | 六日 | 七日 | 八日 | 九日 | 十日 | 十一日 | 十二日 | 十三日 | 十四日 | 十五日 |
| 六五 | 七〇 | 七六 | 八一 | 八七 | 九三 | 九八 | 〇四 | 〇九 | 一五 | 二一 | 二六  | 三二  | 三八  | 四三  | 四九  |
| 二二 | 二二 | 二二 | 二二 | 二二 | 二二 | 二二 | 二二 | 二二 | 二二 | 二二 | 二二  | 二二  | 二二  | 二二  | 二二  |
| 一七 | 一五 | 一三 | 一一 | 一〇 | 〇八 | 〇六 | 〇四 | 〇二 | 〇〇 | 〇〇 | 〇〇  | 〇〇  | 〇〇  | 〇〇  | 〇〇  |
| 三〇 | 三〇 | 三〇 | 三〇 | 三〇 | 三〇 | 三〇 | 三〇 | 三〇 | 三〇 | 三〇 | 三〇  | 三〇  | 三〇  | 三〇  | 三〇  |
| 六九 | 七五 | 八二 | 八八 | 九五 | 〇二 | 〇八 | 一五 | 二二 | 二八 | 三五 | 四二  | 四八  | 五五  | 六二  | 六八  |
| 二二 | 二二 | 二二 | 二二 | 二二 | 二二 | 二二 | 二二 | 二二 | 二二 | 二二 | 二二  | 二二  | 二二  | 二二  | 二二  |
| 一七 | 一五 | 一三 | 一一 | 一〇 | 〇八 | 〇六 | 〇四 | 〇二 | 〇〇 | 〇〇 | 〇〇  | 〇〇  | 〇〇  | 〇〇  | 〇〇  |
| 三〇 | 三〇 | 三〇 | 三〇 | 三〇 | 三〇 | 三〇 | 三〇 | 三〇 | 三〇 | 三〇 | 三〇  | 三〇  | 三〇  | 三〇  | 三〇  |

皇和通曆附錄 五紀

|    |    |    |    |    |    |    |    |    |    |    |     |     |     |     |     |
|----|----|----|----|----|----|----|----|----|----|----|-----|-----|-----|-----|-----|
| 初日 | 一日 | 二日 | 三日 | 四日 | 五日 | 六日 | 七日 | 八日 | 九日 | 十日 | 十一日 | 十二日 | 十三日 | 十四日 | 十五日 |
| 八四 | 九〇 | 九五 | 〇〇 | 〇六 | 一六 | 二二 | 二七 | 三二 | 三八 | 四三 | 四八  | 五四  | 五九  | 六四  | 六九  |
| 二二 | 二二 | 二二 | 二二 | 二二 | 二二 | 二二 | 二二 | 二二 | 二二 | 二二 | 二二  | 二二  | 二二  | 二二  | 二二  |
| 二六 | 三五 | 三四 | 三二 | 三〇 | 二八 | 二六 | 二四 | 二二 | 二〇 | 一八 | 一六  | 一四  | 一二  | 一〇  | 〇八  |
| 〇〇 | 〇〇 | 〇〇 | 〇〇 | 〇〇 | 〇〇 | 〇〇 | 〇〇 | 〇〇 | 〇〇 | 〇〇 | 〇〇  | 〇〇  | 〇〇  | 〇〇  | 〇〇  |
| 八五 | 九〇 | 九五 | 〇〇 | 〇六 | 一六 | 二二 | 二七 | 三二 | 三八 | 四三 | 四八  | 五四  | 五九  | 六四  | 六九  |
| 二二 | 二二 | 二二 | 二二 | 二二 | 二二 | 二二 | 二二 | 二二 | 二二 | 二二 | 二二  | 二二  | 二二  | 二二  | 二二  |
| 二六 | 三五 | 三四 | 三二 | 三〇 | 二八 | 二六 | 二四 | 二二 | 二〇 | 一八 | 一六  | 一四  | 一二  | 一〇  | 〇八  |
| 〇〇 | 〇〇 | 〇〇 | 〇〇 | 〇〇 | 〇〇 | 〇〇 | 〇〇 | 〇〇 | 〇〇 | 〇〇 | 〇〇  | 〇〇  | 〇〇  | 〇〇  | 〇〇  |

皇和通曆附錄 五紀

|       |       |       |       |       |       |       |       |       |       |       |       |       |       |       |       |
|-------|-------|-------|-------|-------|-------|-------|-------|-------|-------|-------|-------|-------|-------|-------|-------|
| 初日    | 一日    | 二日    | 三日    | 四日    | 五日    | 六日    | 七日    | 八日    | 九日    | 十日    | 十一日   | 十二日   | 十三日   | 十四日   | 十五日   |
| 三三七〇一 | 三四四二四 | 三五〇六七 | 三五六三三 | 三六九三六 | 三六九九六 | 三七六三九 | 三八二八二 | 三八九二五 | 三九五六八 | 四〇二一一 | 四〇八五四 | 四一四九七 | 四二一五〇 | 四二八〇三 | 四三四五六 |
| 百三十九  | 百三十五  | 百三十二  | 百二十八  | 百二十五  | 百二十一  | 百一十七  | 百一十三  | 百一十   | 百六    | 百〇    | 百〇    | 百〇    | 百〇    | 百〇    | 百〇    |
| 〇〇〇〇  | 六一一九  | 一七九五  | 六七二八  | 一〇一八  | 四六六五  | 七六六九  | 〇〇三〇  | 一七四八  | 二八二三  | 三二五五  | 三〇四四  | 二一九〇  | 〇六九三  | 八五五三  | 五七七〇  |
| 小滿損率  | 小滿損率  | 小滿損率  | 小滿損率  | 小滿損率  | 小滿損率  | 小滿損率  | 小滿損率  | 小滿損率  | 小滿損率  | 小滿損率  | 小滿損率  | 小滿損率  | 小滿損率  | 小滿損率  | 小滿損率  |
| 朧數    | 朧數    | 朧數    | 朧數    | 朧數    | 朧數    | 朧數    | 朧數    | 朧數    | 朧數    | 朧數    | 朧數    | 朧數    | 朧數    | 朧數    | 朧數    |
| 〇〇〇〇  | 三六〇一八 | 三六八六二 | 三七七〇六 | 三九五五〇 | 三九三九四 | 一〇二三八 | 一〇一八二 | 一九二六六 | 二七七〇〇 | 三六一三四 | 四四四八八 | 四四三三二 | 四六一七六 | 四六〇二〇 | 四七八六四 |
| 小雪損率  | 小雪損率  | 小雪損率  | 小雪損率  | 小雪損率  | 小雪損率  | 小雪損率  | 小雪損率  | 小雪損率  | 小雪損率  | 小雪損率  | 小雪損率  | 小雪損率  | 小雪損率  | 小雪損率  | 小雪損率  |
| 朧數    | 朧數    | 朧數    | 朧數    | 朧數    | 朧數    | 朧數    | 朧數    | 朧數    | 朧數    | 朧數    | 朧數    | 朧數    | 朧數    | 朧數    | 朧數    |
| 〇〇〇〇  | 三六〇一八 | 三六八六二 | 三七七〇六 | 三九五五〇 | 三九三九四 | 一〇二三八 | 一〇一八二 | 一九二六六 | 二七七〇〇 | 三六一三四 | 四四四八八 | 四四三三二 | 四六一七六 | 四六〇二〇 | 四七八六四 |
| 〇〇〇〇  | 三九八二  | 七一二〇  | 九四一四  | 〇八六四  | 一四七〇  | 一三三二  | 〇一五〇  | 八二二四  | 五四五四  | 一八四〇  | 七三八二  | 二〇八〇  | 五九三〇  | 八九四四  | 〇九四四  |

|       |       |       |       |       |       |       |       |       |       |       |       |       |       |       |       |
|-------|-------|-------|-------|-------|-------|-------|-------|-------|-------|-------|-------|-------|-------|-------|-------|
| 初日    | 一日    | 二日    | 三日    | 四日    | 五日    | 六日    | 七日    | 八日    | 九日    | 十日    | 十一日   | 十二日   | 十三日   | 十四日   | 十五日   |
| 二五〇五九 | 二五六四三 | 二六二二七 | 二六八一一 | 二七三九五 | 二七九三九 | 二八五二三 | 二九一〇七 | 二九六八一 | 三〇二五五 | 三〇八二九 | 三一四〇三 | 三一九七七 | 三二五五一 | 三三一二五 | 三三八一九 |
| 百八十五  | 百七十九  | 百七十四  | 百六十九  | 百六十四  | 百五十九  | 百五十四  | 百四十九  | 百四十四  | 百三十九  | 百三十四  | 百二十九  | 百二十四  | 百十九   | 百十四   | 百九    |
| 〇〇〇〇  | 四九四一  | 九二九八  | 三〇七一  | 六二六〇  | 八八六五  | 〇八八六  | 二二二二  | 三三三三  | 四四四四  | 五五五五  | 六六六六  | 七七七七  | 八八八八  | 九九九九  | 〇〇〇〇  |
| 立夏損率  | 立夏損率  | 立夏損率  | 立夏損率  | 立夏損率  | 立夏損率  | 立夏損率  | 立夏損率  | 立夏損率  | 立夏損率  | 立夏損率  | 立夏損率  | 立夏損率  | 立夏損率  | 立夏損率  | 立夏損率  |
| 朧數    | 朧數    | 朧數    | 朧數    | 朧數    | 朧數    | 朧數    | 朧數    | 朧數    | 朧數    | 朧數    | 朧數    | 朧數    | 朧數    | 朧數    | 朧數    |
| 二六二〇九 | 二六九三〇 | 二七六五一 | 二八三七二 | 二九〇九三 | 二九八一四 | 三〇五三五 | 三一二五六 | 三一九七七 | 三二六八八 | 三三三九九 | 三四一〇〇 | 三四八一一 | 三五五二二 | 三六二三三 | 三六九四四 |
| 夏至損率  | 夏至損率  | 夏至損率  | 夏至損率  | 夏至損率  | 夏至損率  | 夏至損率  | 夏至損率  | 夏至損率  | 夏至損率  | 夏至損率  | 夏至損率  | 夏至損率  | 夏至損率  | 夏至損率  | 夏至損率  |
| 朧數    | 朧數    | 朧數    | 朧數    | 朧數    | 朧數    | 朧數    | 朧數    | 朧數    | 朧數    | 朧數    | 朧數    | 朧數    | 朧數    | 朧數    | 朧數    |
| 〇〇〇〇  | 三六九三〇 | 二七六五一 | 二八三七二 | 二九〇九三 | 二九八一四 | 三〇五三五 | 三一二五六 | 三一九七七 | 三二六八八 | 三三三九九 | 三四一〇〇 | 三四八一一 | 三五五二二 | 三六二三三 | 三六九四四 |
| 〇〇〇〇  | 三七九一  | 六八六一  | 九二一〇  | 〇八三八  | 一七四五  | 一三九六  | 〇一四〇  | 八一六二  | 五四六五  | 二〇四六  | 七九〇六  | 三〇四五  | 七四六三  | 〇四六三  | 七四六三  |

三才圖會附錄 五

|      |      |      |      |      |      |      |      |      |      |      |      |      |      |      |      |
|------|------|------|------|------|------|------|------|------|------|------|------|------|------|------|------|
| 十五日  | 十四日  | 十三日  | 十二日  | 十一日  | 十日   | 九日   | 八日   | 七日   | 六日   | 五日   | 四日   | 三日   | 二日   | 一日   | 初日   |
| 五    | 五    | 五    | 五    | 五    | 四    | 四    | 四    | 四    | 四    | 四    | 四    | 四    | 四    | 四    | 四    |
| 三六五四 | 三〇一五 | 二二六八 | 一七二五 | 一〇八二 | 〇四三九 | 九七九六 | 九一五三 | 八五一〇 | 七八六七 | 七二二四 | 六五八一 | 五九三八 | 五二九五 | 四六五二 | 四〇〇九 |
| 五    | 〇    | 五    | 十    | 十五   | 二十   | 二十五  | 三十   | 三十五  | 四十   | 四十五  | 五十   | 五十五  | 六十   | 六十五  | 七十   |
| 二三五〇 | 五三六一 | 七七二九 | 九四五四 | 〇五三六 | 〇三五五 | 〇七七一 | 〇九九四 | 八四三四 | 六三〇一 | 三五二五 | 〇一〇六 | 六〇四四 | 一三三九 | 五九九一 | 〇〇〇〇 |
| 六    | 五    | 五    | 五    | 五    | 五    | 五    | 五    | 五    | 五    | 五    | 五    | 四    | 四    | 四    | 四    |
| 〇〇八七 | 〇〇四三 | 九二四三 | 八三九九 | 七五五五 | 六七一一 | 五八六七 | 五〇二三 | 四一七九 | 三三三五 | 二四九一 | 一六四七 | 〇八〇三 | 九九五九 | 九一五五 | 八二七一 |
| 二    | 八    | 十四   | 二十   | 二十五  | 三十   | 三十五  | 四十   | 四十五  | 五十   | 五十五  | 六十   | 六十五  | 七十   | 七十五  | 八十   |
| 七四〇二 | 六六四五 | 五〇四四 | 二五九九 | 九三一〇 | 五二七七 | 〇一七七 | 四三七九 | 七七一四 | 〇二〇五 | 一八五二 | 二六五五 | 二六一四 | 一七二九 | 〇〇〇〇 | 〇〇〇〇 |

奇法三十七

轉實百三十六萬六千一百五十六

轉策二十七餘七百四十三秒五

轉差一餘千三百〇七秒三十二

|     |       |        |
|-----|-------|--------|
| 轉日  | 損益率   | 朧數     |
| 一日  | 益百三十五 | 朧空     |
| 二日  | 益百二十七 | 朧百三十五  |
| 三日  | 益九十九  | 朧二百五十二 |
| 四日  | 益七十八  | 朧三百五十一 |
| 五日  | 益五十六  | 朧四百三十九 |
| 十五日 | 益百二十八 | 朧三十〇   |
| 十六日 | 益百一十五 | 朧百五十八  |
| 十七日 | 益九十五  | 朧二百七十三 |
| 十八日 | 益七十四  | 朧三百六十八 |
| 十九日 | 益五十二  | 朧四百四十二 |

皇和通曆附錄

五

三十三





|             |              |              |              |              |              |              |              |              |              |              |              |              |              |              |              |              |
|-------------|--------------|--------------|--------------|--------------|--------------|--------------|--------------|--------------|--------------|--------------|--------------|--------------|--------------|--------------|--------------|--------------|
| 十五日         | 十四日          | 十三日          | 十二日          | 十一日          | 十日           | 九日           | 八日           | 七日           | 六日           | 五日           | 四日           | 三日           | 二日           | 一日           | 初日           |              |
| 千一百五十六千一百四十 | 千一百五十八千一百四十一 | 千一百五十九千一百四十二 | 千一百六十千一百四十三  | 千一百六十一千一百四十四 | 千一百六十二千一百四十五 | 千一百六十三千一百四十六 | 千一百六十四千一百四十七 | 千一百六十五千一百四十八 | 千一百六十六千一百四十九 | 千一百六十七千一百五十  | 千一百六十八千一百五十一 | 千一百六十九千一百五十二 | 千一百七十千一百五十三  | 千一百七十一千一百五十四 | 千一百七十二千一百五十五 | 千一百七十三千一百五十六 |
|             | 千一百二十七千一百一十六 | 千一百二十八千一百一十七 | 千一百二十九千一百一十八 | 千一百三十千一百一十九  | 千一百三十一千一百二十  | 千一百三十二千一百二十一 | 千一百三十三千一百二十二 | 千一百三十四千一百二十三 | 千一百三十五千一百二十四 | 千一百三十六千一百二十五 | 千一百三十七千一百二十六 | 千一百三十八千一百二十七 | 千一百三十九千一百二十八 | 千一百四十千一百二十九  | 千一百四十一千一百三十  | 千一百四十二千一百三十一 |
|             | 千一百二十七千一百一十六 | 千一百二十八千一百一十七 | 千一百二十九千一百一十八 | 千一百三十千一百一十九  | 千一百三十一千一百二十  | 千一百三十二千一百二十一 | 千一百三十三千一百二十二 | 千一百三十四千一百二十三 | 千一百三十五千一百二十四 | 千一百三十六千一百二十五 | 千一百三十七千一百二十六 | 千一百三十八千一百二十七 | 千一百三十九千一百二十八 | 千一百四十千一百二十九  | 千一百四十一千一百三十  | 千一百四十二千一百三十一 |
|             | 千一百二十七千一百一十六 | 千一百二十八千一百一十七 | 千一百二十九千一百一十八 | 千一百三十千一百一十九  | 千一百三十一千一百二十  | 千一百三十二千一百二十一 | 千一百三十三千一百二十二 | 千一百三十四千一百二十三 | 千一百三十五千一百二十四 | 千一百三十六千一百二十五 | 千一百三十七千一百二十六 | 千一百三十八千一百二十七 | 千一百三十九千一百二十八 | 千一百四十千一百二十九  | 千一百四十一千一百三十  | 千一百四十二千一百三十一 |
|             | 千一百二十七千一百一十六 | 千一百二十八千一百一十七 | 千一百二十九千一百一十八 | 千一百三十千一百一十九  | 千一百三十一千一百二十  | 千一百三十二千一百二十一 | 千一百三十三千一百二十二 | 千一百三十四千一百二十三 | 千一百三十五千一百二十四 | 千一百三十六千一百二十五 | 千一百三十七千一百二十六 | 千一百三十八千一百二十七 | 千一百三十九千一百二十八 | 千一百四十千一百二十九  | 千一百四十一千一百三十  | 千一百四十二千一百三十一 |

進朔限 秋分 寒露 霜降 立冬 小雪 大雪

宣明曆

徐昂造起貞觀四年壬午行之八百二十三年至貞享二年乙丑後天一日九十五刻

洛陽後學中根

元圭新修

浪華門人大嶋喜侍

校正

上元甲子距長慶二年壬寅積七百〇七萬〇一百

三十八距貞觀四年壬午積七百〇七萬〇一

百七十八筭外

日法八千四百

歲實三百〇六萬八千〇五十五

朔實二十四萬八千〇五十七

氣策十五餘千八百三十五秒五

秒母八

朔策二十九餘四千四百五十七

旬周五十。萬四千

定氣日數

|              |              |              |              |              |              |              |              |              |              |              |              |
|--------------|--------------|--------------|--------------|--------------|--------------|--------------|--------------|--------------|--------------|--------------|--------------|
| 冬至           | 大雪           | 大寒           | 立冬           | 雨水           | 寒露           | 春分           | 白露           | 穀雨           | 立秋           | 小暑           | 小滿           |
| 十四餘四千二百三十五秒五 | 十四餘四千二百三十五秒五 | 十四餘六千二百三十五秒五 | 十四餘六千二百三十五秒五 | 十五餘三千五百      | 十五餘二千四百三十五秒五 | 十五餘四千八百三十五秒五 | 十五餘四千八百三十五秒五 | 十五餘六千八百三十五秒五 | 十五餘六千八百三十五秒五 | 十五餘六千八百三十五秒五 | 十五餘六千八百三十五秒五 |
| 小雪           | 立春           | 春分           | 清明           | 立夏           | 芒種           | 夏至           | 小暑           | 大暑           | 立秋           | 處暑           | 白露           |
| 十四餘五千二百三十五秒五 | 十四餘七千二百三十五秒五 | 十五餘二千六百三十五秒五 | 十五餘二千六百三十五秒五 | 十五餘五千八百三十五秒五 | 十五餘五千八百三十五秒五 | 十五餘七千八百三十五秒五 | 十五餘七千八百三十五秒五 | 十五餘七千八百三十五秒五 | 十五餘七千八百三十五秒五 | 十五餘七千八百三十五秒五 | 十五餘七千八百三十五秒五 |

二十四氣損益率臑數

冬至益率

臑數

夏至益率

臑數

|         |            |            |           |              |             |             |              |              |              |               |              |              |             |              |               |
|---------|------------|------------|-----------|--------------|-------------|-------------|--------------|--------------|--------------|---------------|--------------|--------------|-------------|--------------|---------------|
| 初日      | 一日         | 二日         | 三日        | 四日           | 五日          | 六日          | 七日           | 八日           | 九日           | 十日            | 十一日          | 十二日          | 十三日         | 十四日          | 十五日           |
| 三十三四五一空 | 三十三〇八一六三十三 | 三十二七二二一六十六 | 三十二三四二六九九 | 三十一九七三二二六三十一 | 三十一六〇三六六六十三 | 三十一二三四一〇九十五 | 三十〇八六四六二〇二十六 | 三十〇四九五二二〇五十七 | 二十九〇一五六二〇八十七 | 二十九七五六一三〇一十七  | 二十九三八六六三〇四十七 | 二十九〇一七二三百七十七 | 二十八八六四七四〇六  | 二十八二七六一四〇三十四 | 二十七八二七八一四〇三十四 |
| 四五二     | 四五一        | 五三二        | 二四四       | 五八七          | 五六〇         | 一六四         | 三九八          | 二六二          | 七五七          | 八八三           | 六三九          | 〇二六          | 〇四三         | 六九〇          | 六九〇           |
| 三十〇三一〇空 | 三十〇〇二六五三〇  | 二十九七四一六六〇  | 二十九四四五七九〇 | 二十九一七〇三〇一十九  | 二十八八八四九百四十八 | 二十八五九九五〇七十七 | 二八三二四一〇〇六    | 二八〇二八七二〇三十四  | 二七七七四三三二〇六十二 | 二七七四七五七九二〇九十七 | 二七七一七二五二〇一十七 | 二六八八八七一三〇四十四 | 二六六〇一七三〇七十一 | 二六三一六三三〇九十八  | 二六〇三〇九四〇二十四   |
| 三二一     | 三二一        | 三三八        | 〇七九       | 五三二          | 七〇五         | 五九〇         | 一八九          | 五〇四          | 五三二          | 二七六           | 七三三          | 九〇六          | 七九三         | 三九五          | 七一五           |

皇和通曆附錄 宣明

三十七

皇和...  
宣月

|     |         |       |      |         |
|-----|---------|-------|------|---------|
| 初日  | 小寒益率    | 胸數    | 小暑益率 | 肘數      |
| 一日  | 二十八〇三八九 | 四百四十九 | 〇〇〇〇 | 二十五八一二六 |
| 二日  | 二十七六七八三 | 四百七十七 | 〇三八九 | 二十五五二〇七 |
| 三日  | 二十七三二七七 | 五百〇四  | 七一二二 | 二十五二二八八 |
| 四日  | 二十六九五七一 | 五百三十二 | 〇三四九 | 二十四九三六九 |
| 五日  | 二十六五九六五 | 五百五十八 | 九九二〇 | 二十四六四五〇 |
| 六日  | 二十六三三五九 | 五百八十五 | 五八八五 | 二十四三三三一 |
| 七日  | 二十五八七五三 | 六百一十一 | 八二四四 | 二十四〇六一二 |
| 八日  | 二十五五一四七 | 六百三十七 | 六九九七 | 二十三七六九三 |
| 九日  | 二十五一五四一 | 六百六十三 | 二一四四 | 二十三三七七四 |
| 十日  | 二十四七九三五 | 六百八十八 | 三六八五 | 二十三三二五五 |
| 十一日 | 二十四四三二九 | 七百一十三 | 一六二〇 | 二十三〇八五六 |
| 十二日 | 二十四〇七二三 | 七百三十七 | 五九四九 | 二十三〇六一七 |
| 十三日 | 二十三七一七一 | 七百六十一 | 六六七二 | 二十三三〇九八 |
| 十四日 | 二十三三五一七 | 七百八十五 | 三七八九 | 二十二〇一七九 |
| 十五日 | 二十二九九〇五 | 八百〇八  | 七三〇〇 | 二十一七二六〇 |
|     |         |       |      | 八〇〇五    |

|     |         |        |      |        |
|-----|---------|--------|------|--------|
| 初日  | 大寒益率    | 胸數     | 大暑益率 | 肘數     |
| 一日  | 二十二六九九八 | 八百二十三  | 〇〇〇〇 | 八百二十三  |
| 二日  | 二十二三四七九 | 八百四十五  | 六九九八 | 八百四十四  |
| 三日  | 二十一九九六〇 | 八百六十八  | 〇四七七 | 八百六十五  |
| 四日  | 二十一六四四一 | 八百九十一  | 〇四三七 | 八百八十五  |
| 五日  | 二十一二九二二 | 九百一十一  | 六八七八 | 九百〇六   |
| 六日  | 二十〇九四〇三 | 九百三十二  | 九八〇〇 | 九百二十六  |
| 七日  | 二十〇五八八四 | 九百五十三  | 七五一九 | 九百二十六  |
| 八日  | 二十〇二三六五 | 九百七十四  | 四五三三 | 九百四十五  |
| 九日  | 一九八四六   | 九百九十四  | 一五四五 | 九百六十五  |
| 十日  | 一八四八九   | 一千一十四  | 八五五八 | 九百八十四  |
| 十一日 | 一八〇八千〇  | 一千三十四  | 五五七一 | 一千〇〇三  |
| 十二日 | 一七五七〇   | 一千五十三  | 二五八四 | 一千〇二二  |
| 十三日 | 一七一〇千〇  | 一千七十二  | 九五九七 | 一千〇四〇  |
| 十四日 | 一六六二〇   | 一千九十二  | 六六一〇 | 一千〇五八  |
| 十五日 | 一六一三〇   | 二千一百〇八 | 三六二三 | 一千〇七五  |
|     |         |        | 〇六三六 | 一千〇九三  |
|     |         |        | 七六四九 | 一千一百一十 |
|     |         |        |      | 一千〇三七五 |

皇和...  
宣月

三十一



皇和通曆附錄 宣明

|               |                |                |                |                |                |                |                |                |                |                |                |               |                |                |                |
|---------------|----------------|----------------|----------------|----------------|----------------|----------------|----------------|----------------|----------------|----------------|----------------|---------------|----------------|----------------|----------------|
| 初日            | 一日             | 二日             | 三日             | 四日             | 五日             | 六日             | 七日             | 八日             | 九日             | 十日             | 十一日            | 十二日           | 十三日            | 十四日            | 十五日            |
| 十七            | 十七             | 十七             | 十六             | 十六             | 十五             | 十五             | 十五             | 十四             | 十四             | 十三             | 十三             | 十三            | 十二             | 十二             | 十二             |
| 八九三三十一百二十二〇〇〇 | 四八五五十一百三十九八九三  | 〇七八七十一百五十七三七七八 | 六七一九十一百七十四四五六五 | 二六五一十一百九十一二二八四 | 八五八三十一百〇七三九五五  | 四五五十一百二十三三五一八  | 〇四四七十一百三十三七〇三三 | 六三七九十一百五十三七四八〇 | 二三一十一百六十八三八五九  | 八二四三十一百八十二六一七〇 | 四一七五十一百九十六四四一三 | 〇一〇七十一百〇九八八八  | 六〇三九十一百二十二八六九五 | 一九七二十一百三十五四七三四 | 一九七二十一百三十五四七三四 |
| 胸數            | 胸數             | 胸數             | 胸數             | 胸數             | 胸數             | 胸數             | 胸數             | 胸數             | 胸數             | 胸數             | 胸數             | 胸數            | 胸數             | 胸數             | 胸數             |
| 十七            | 十六             | 十六             | 十五             | 十五             | 十四             | 十四             | 十三             | 十三             | 十三             | 十二             | 十二             | 十二            | 十一             | 十一             | 十一             |
| 〇二九六十一百二十二〇〇〇 | 六六六二十一百三十九〇二九六 | 三〇二八十一百五十五五九五六 | 九三九四十一百七十一九九八六 | 五七六〇十一百八十七九三八〇 | 二二六六十一百〇三三五一四〇 | 八四九二十一百一十八七二六六 | 四八五八十一百三十三三五七八 | 一二二四十一百四十八〇六一六 | 七五九〇十一百六十二一八四〇 | 三九五六十一百七十五九四三〇 | 〇三三三十一百八十九三三八六 | 六六八八十一百〇二三七〇八 | 三〇五四十一百一十五〇三九六 | 九四二〇十一百二十七三四五〇 | 五七八六十一百三十九二八七〇 |
| 立秋益率          | 立秋益率           | 立秋益率           | 立秋益率           | 立秋益率           | 立秋益率           | 立秋益率           | 立秋益率           | 立秋益率           | 立秋益率           | 立秋益率           | 立秋益率           | 立秋益率          | 立秋益率           | 立秋益率           | 立秋益率           |
| 胸數            | 胸數             | 胸數             | 胸數             | 胸數             | 胸數             | 胸數             | 胸數             | 胸數             | 胸數             | 胸數             | 胸數             | 胸數            | 胸數             | 胸數             | 胸數             |

|               |                |                |                 |                 |                |                 |                 |                |                |                |                |                |                |                |                 |
|---------------|----------------|----------------|-----------------|-----------------|----------------|-----------------|-----------------|----------------|----------------|----------------|----------------|----------------|----------------|----------------|-----------------|
| 初日            | 一日             | 二日             | 三日              | 四日              | 五日             | 六日              | 七日              | 八日             | 九日             | 十日             | 十一日            | 十二日            | 十三日            | 十四日            | 十五日             |
| 十一            | 十一             | 十              | 十               | 九               | 九              | 八               | 八               | 八              | 七              | 七              | 七              | 六              | 六              | 六              | 五               |
| 七九六六千三百四十六〇〇〇 | 三九六八千三百五十七七九六六 | 九九七〇千三百六十九一九三四 | 五九七二千三百八十一〇一九〇四 | 一九七四千三百九十一〇七八七六 | 七九七六千四百〇〇九八五〇九 | 三九七八千四百一十一〇七八二六 | 九九八〇千四百二十一〇一八〇四 | 五九八二千四百二十九一七八八 | 一九八四千四百三十七七七六八 | 七九八六千四百四十五九七五〇 | 三九八八千四百五十三七七三六 | 九九九〇千四百六十一一七二四 | 五九九二千四百六十八一七一四 | 一九九四千四百七十四七七〇六 | 七九九六千四百八十一〇九七〇〇 |
| 雨水益率          | 雨水益率           | 雨水益率           | 雨水益率            | 雨水益率            | 雨水益率           | 雨水益率            | 雨水益率            | 雨水益率           | 雨水益率           | 雨水益率           | 雨水益率           | 雨水益率           | 雨水益率           | 雨水益率           | 雨水益率            |
| 十一            | 十一             | 十              | 十               | 九               | 九              | 八               | 八               | 八              | 七              | 七              | 七              | 六              | 六              | 六              | 五               |
| 四七四四千三百四十六〇〇〇 | 〇九六五千三百五十七七四四四 | 七一八六千三百六十八五七〇九 | 三四〇七千三百七十九二八九五  | 九六二八千三百八十九六三〇二  | 五八四九千三百九十九五九三〇 | 二〇七〇千四百〇九一七七九   | 八二九一千四百一十八三八四九  | 四五二二千四百二十七二一四〇 | 〇七三三千四百三十五五六五二 | 六九五四千四百四十三七三三五 | 三一七五千四百五十一四三三九 | 九三九六千四百五十八七五一四 | 五六一七千四百六十五六一〇  | 一八三八千四百七十二二五二七 | 八〇五九千四百七十八四三六五  |
| 處暑益率          | 處暑益率           | 處暑益率           | 處暑益率            | 處暑益率            | 處暑益率           | 處暑益率            | 處暑益率            | 處暑益率           | 處暑益率           | 處暑益率           | 處暑益率           | 處暑益率           | 處暑益率           | 處暑益率           | 處暑益率            |
| 胸數            | 胸數             | 胸數             | 胸數              | 胸數              | 胸數             | 胸數              | 胸數              | 胸數             | 胸數             | 胸數             | 胸數             | 胸數             | 胸數             | 胸數             | 胸數              |

皇和通曆附錄 宣明

三十九



三和... 宣月

|     |      |                   |                 |         |
|-----|------|-------------------|-----------------|---------|
| 初月  | 清明損率 | 朧數                | 寒露損率            | 朧數      |
| 初一日 | 六    | 一五四千四百八十一〇〇〇六     | 一四八千四百八十一〇〇〇〇   | 八十一〇〇〇〇 |
| 初二日 | 六    | 四八八千四百七十四八七四六六    | 五五五六千四百七十四八五一二  | 八二九五六   |
| 初三日 | 七    | 八五二二千四百六十八三八五八六   | 九六二四千四百六十八二九五六  | 三三三三二   |
| 初四日 | 七    | 二一五六千四百六十一五三三六七   | 三六九二千四百六十一三三三二  | 七三六〇    |
| 初五日 | 七    | 五七九〇千四百五十四三一八〇七   | 七七六〇千四百五十三九六四〇  | 一八二八    |
| 初六日 | 八    | 九四二四千四百四十六七三九〇    | 五八九六千四百三十八〇〇五二  | 九九六四    |
| 初七日 | 八    | 三〇五八千四百三十八七九六六    | 九九六四千四百二十九四一五六  | 四〇三二    |
| 初八日 | 九    | 六六九二千四百三十一〇四九〇八   | 四〇三二千四百二十〇四一九二  | 八一〇〇    |
| 初九日 | 九    | 〇三二六千四百二十一八二一六九   | 八一〇〇千四百一十一〇一六〇  | 二一六八    |
| 初十日 | 九    | 三九六〇千四百一十二七八九〇九   | 二一六八千四百〇一〇一六〇   | 六二二六    |
| 十一日 | 〇    | 七五九四千四百〇三三九三〇十〇   | 六二二六千三百九十九〇九八九二 | 〇三〇四    |
| 十二日 | 〇    | 一二二八千三百九十三六三三六〇   | 〇三〇四千三百八十〇三五六   | 四三七二    |
| 十三日 | 〇    | 四八六二千三百八十二五一〇八一   | 八四四〇千三百六十九三三五二  | 二五〇八    |
| 十四日 | 〇    | 八四九六千三百七十三〇二四六一   | 二五〇八千三百四十六〇五四〇  |         |
| 十五日 | 一    | 二一三〇千三百六十二一七五〇十一  |                 |         |
| 十六日 | 一    | 五七六四千三百五十一〇九六二〇十二 |                 |         |

|     |      |                   |                 |      |
|-----|------|-------------------|-----------------|------|
| 初月  | 穀雨損率 | 朧數                | 霜降損率            | 朧數   |
| 初一日 | 十二   | 二〇四八千三百四十六〇〇〇〇十二  | 六三三六千三百四十六〇〇〇〇  | 〇四三五 |
| 初二日 | 十二   | 五〇三五千三百三十三七九五二    | 九八五五千三百三十三三六六四  | 〇四三五 |
| 初三日 | 十二   | 八〇二三千三百二十一九二九七十三  | 三三七四千二百二十〇三八〇九  | 〇四三五 |
| 初四日 | 十三   | 一〇〇九千三百〇八四八九五十三   | 六八九三千二百〇七〇四三五   | 〇四三五 |
| 初五日 | 十三   | 三九九六千二百九十五三八八六十四  | 〇四一二千二百九十三三五四二  | 〇四三五 |
| 初六日 | 十三   | 六九八三千二百八十一九九〇七十四  | 三九三一千二百七十九三三三〇  | 〇四三五 |
| 初七日 | 十四   | 九九七〇千二百六十八二九〇七十四  | 七四五〇千二百六十四九一九九  | 〇四三五 |
| 初八日 | 十四   | 二九五七千二百五十四三九三七十五  | 〇九六九千二百五十五〇一七四九 | 〇四三五 |
| 初九日 | 十四   | 五九四四千二百三十九九九八〇十五  | 四四八八千二百三十五〇七八〇  | 〇四三五 |
| 初十日 | 十五   | 八九三二千二百二十五四〇三六十五  | 八〇〇七千二百一十九六二九二  | 〇四三五 |
| 十一日 | 十五   | 一九一八千二百一十一〇五一〇五十六 | 一五二六千二百〇三二八二八五  | 〇四三五 |
| 十二日 | 十五   | 四九〇五千一百九十五三一八七十六  | 五〇四五千一百八十七六七五九  | 〇四三五 |
| 十三日 | 十六   | 七八九二千一百七十九八二八二十六  | 八五六四千一百七十一一七一四  | 〇四三五 |
| 十四日 | 十六   | 〇八七九千一百六十四〇三九〇十七  | 二〇八三千一百五十四三一五〇  | 〇四三五 |
| 十五日 | 十六   | 三八六六千一百四十七九五一一十七  | 五六〇二千一百三十七一〇六七  | 〇四三五 |
| 十六日 | 十六   | 六八五三千一百三十一五六四五    |                 |      |

皇和通曆附錄

四十一

|     |     |      |        |      |     |      |        |      |
|-----|-----|------|--------|------|-----|------|--------|------|
| 初日  | 十六  | 九〇六〇 | 千一百二十二 | 〇〇〇〇 | 十七  | 八〇四三 | 千一百二十二 | 〇〇〇〇 |
| 一日  | 十七  | 一九七九 | 千一百〇五  | 〇九四〇 | 十八  | 一六四九 | 千一百〇四  | 一九五七 |
| 二日  | 十七  | 四八九八 | 千〇八十七  | 八九六一 | 十八  | 五二五五 | 千〇八十六  | 〇三〇八 |
| 三日  | 十七  | 七八一七 | 千〇七十七  | 四〇六三 | 十八  | 八八六一 | 千〇六十七  | 五〇五三 |
| 四日  | 十八  | 〇七三六 | 千〇五十二  | 六二四六 | 十九  | 二四六七 | 千〇四十八  | 六一九二 |
| 五日  | 十八  | 三六五五 | 千〇三十四  | 五五一〇 | 十九  | 六〇七三 | 千〇二十九  | 三七二五 |
| 六日  | 十八  | 六五七四 | 千〇一十六  | 一八五五 | 十九  | 九六七九 | 千〇〇九   | 七六五二 |
| 七日  | 十八  | 九四九三 | 九百九十七  | 五二八一 | 二十  | 三二八五 | 九百八十九  | 七九七三 |
| 八日  | 十九  | 二四一二 | 九百七十八  | 五七八八 | 二十  | 〇六八九 | 九百六十九  | 四六八八 |
| 九日  | 十九  | 五三三一 | 九百五十九  | 三三七六 | 二十一 | 四九七  | 九百四十八  | 七七九七 |
| 十日  | 十九  | 八二五〇 | 九百三十九  | 八〇四五 | 二十一 | 一〇四一 | 九百二十七  | 七三〇〇 |
| 十一日 | 二十  | 一一六九 | 九百一十九  | 九七九五 | 二十一 | 一七七〇 | 九百〇六   | 三一九七 |
| 十二日 | 二十  | 四〇八八 | 八百九十九  | 八六二六 | 二十二 | 二一三一 | 八百八十四  | 五四八八 |
| 十三日 | 二十  | 七〇〇七 | 八百七十九  | 四五三八 | 二十二 | 二四九二 | 八百六十二  | 四一七三 |
| 十四日 | 二十  | 九九二六 | 八百五十八  | 七五三一 | 二十二 | 二八五二 | 八百三十九  | 九二五二 |
| 十五日 | 二十一 | 二八四五 | 八百三十七  | 七六〇五 |     |      |        |      |

立夏損率

朧數

立冬損率

朧數

|     |     |      |       |      |     |      |       |      |
|-----|-----|------|-------|------|-----|------|-------|------|
| 初日  | 二十一 | 五三六二 | 八百二十三 | 〇〇〇〇 | 二十三 | 三〇五九 | 八百二十三 | 〇〇〇〇 |
| 一日  | 二十一 | 八二一六 | 八百〇一  | 四六三八 | 二十三 | 二四二八 | 七百九十九 | 九四一〇 |
| 二日  | 二十二 | 一一〇七 | 七百七十九 | 六四三三 | 二十四 | 三七九八 | 七百七十六 | 五二二五 |
| 三日  | 二十二 | 三九二四 | 七百五十七 | 五三三二 | 二十四 | 一六七五 | 七百五十二 | 七一四五 |
| 四日  | 二十二 | 六七八八 | 七百三十五 | 一四二八 | 二十四 | 四三三七 | 七百二十八 | 五四七〇 |
| 五日  | 二十二 | 九六三二 | 七百一十二 | 四六五〇 | 二十五 | 二七六〇 | 六百七十九 | 一〇三五 |
| 六日  | 二十三 | 二四八六 | 六百八十九 | 五〇一八 | 二十五 | 五二七六 | 六百五十三 | 八二七五 |
| 七日  | 二十三 | 五三四〇 | 六百六十六 | 二五三三 | 二十六 | 六四四五 | 六百五十三 | 一八二〇 |
| 八日  | 二十三 | 八一九四 | 六百四十二 | 七一九二 | 二十六 | 〇一五〇 | 六百二十八 | 一六七〇 |
| 九日  | 二十四 | 一〇四八 | 六百一十八 | 八九九八 | 二十六 | 三八四五 | 六百〇二  | 一六七〇 |
| 十日  | 二十四 | 三九〇三 | 五百九十四 | 七九五〇 | 二十七 | 七五四〇 | 五百七十五 | 七八二五 |
| 十一日 | 二十四 | 六七五六 | 五百七十七 | 四〇四八 | 二十七 | 一三三五 | 五百四十九 | 〇二八五 |
| 十二日 | 二十五 | 九六一〇 | 五百五十五 | 七二九二 | 二十七 | 四九三〇 | 五百二十一 | 九〇五〇 |
| 十三日 | 二十五 | 二四六四 | 五百二十〇 | 七六八二 | 二十八 | 八六二五 | 四百九十四 | 四二一〇 |
| 十四日 | 二十五 | 五三一八 | 四百九十五 | 五二一八 | 二十八 | 二三三〇 | 四百六十六 | 五四九五 |
| 十五日 | 二十六 | 八一二二 | 四百六十九 | 九九〇〇 |     |      |       |      |

小滿損率

朧數

小雪損率

朧數

皇朝通曆附錄

四十二

|         |          |           |             |            |            |            |              |              |              |              |              |              |              |             |             |
|---------|----------|-----------|-------------|------------|------------|------------|--------------|--------------|--------------|--------------|--------------|--------------|--------------|-------------|-------------|
| 十五日     | 十四日      | 十三日       | 十二日         | 十一日        | 十日         | 九日         | 八日           | 七日           | 六日           | 五日           | 四日           | 三日           | 二日           | 一日          | 初日          |
| 二十〇三三〇八 | 二〇〇四五五十八 | 二一九七六〇八十八 | 二一九四七四六四一十七 | 二一九一八九二四十六 | 二八八九〇三八七十五 | 二八八六一八四二〇四 | 二八八三三三〇二〇三十二 | 二八八〇四七六二〇六十八 | 二七七七六三三二〇八十八 | 二七七四七七八三〇一十五 | 二七七一九一四三〇四十三 | 二六六九〇六〇三〇六十九 | 二六六二〇六三三〇九十六 | 二六三三五二四〇二十二 | 二六〇四九八四〇四十九 |
| 二八六〇    | 三三一四     | 〇九一四      | 五六六〇        | 七五五三       | 六五九〇       | 二七七四       | 六一〇四         | 六五八〇         | 四二〇三         | 八九七〇         | 〇八八四         | 九九四四         | 六一五〇         | 九五〇三        | 〇〇〇〇        |
| 三三二六    | 三三三六     | 三三三六      | 三三二八        | 三三二五       | 三三二二       | 三三二一       | 三三二一         | 三三二一         | 三三二〇         | 三三〇三         | 三三〇三         | 三三〇三         | 三三〇三         | 三三〇三        | 三三〇三        |
| 八十六     | 八十六      | 八十六       | 八十六         | 八十六        | 八十六        | 八十六        | 八十六          | 八十六          | 八十六          | 八十六          | 八十六          | 八十六          | 八十六          | 八十六         | 八十六         |
| 九一〇三    | 一七五六     | 〇七一四      | 五九七七        | 七五四五       | 七五四五       | 五四一八       | 九五九六         | 〇〇七九         | 六八六七         | 九九六〇         | 九三五八         | 五〇六一         | 七〇六九         | 五三二二        | 〇〇〇〇        |

奇法百

轉實二千三百一十四萬五千八百一十九

轉策二十七餘四千六百五十八秒十九

轉中十三餘六千五百二十九秒九半

轉差一餘八千一百九十八秒八十一

|         |             |              |               |               |              |
|---------|-------------|--------------|---------------|---------------|--------------|
| 一日      | 二日          | 三日           | 四日            | 五日            | 六日           |
| 益八百三十〇空 | 益七百二十六八百三十〇 | 益六百〇六千五百五十六  | 益四百七十一二千二百六十二 | 益三百三十七二千六百三十三 | 益二百〇二二千九百七十  |
| 疾曆損益率   | 一日          | 二日           | 三日            | 四日            | 五日           |
| 益八百三十〇空 | 益七百二十六八百三十〇 | 益五百九十八千五百五十六 | 益四百六十四二千二百五十四 | 益三百二十九二千六百二十八 | 益百九十五二千九百四十七 |
| 朧數      | 朧數          | 朧數           | 朧數            | 朧數            | 朧數           |

皇和通曆附錄

宣明

四十一

|     |           |         |
|-----|-----------|---------|
| 十四日 | 初數六千五百二十九 | 未數入後    |
| 七日  | 初數七千四百六十五 | 未數九百三十五 |
| 二七日 | 初未數       |         |
| 十四日 | 初損六百四十六   | 未損六百四十六 |
| 十三日 | 損七百四十八    | 損七百四十八  |
| 十二日 | 損六百四十三    | 損六百二十八  |
| 十一日 | 損五百〇九     | 損五百〇一   |
| 十日  | 損三百六十六    | 損三百六十六  |
| 九日  | 損二百二十四    | 損二百二十五  |
| 八日  | 損八十二      | 損八十二    |
| 七日  | 初益五十三     | 初益五十三   |
| 七日  | 未損七       | 未損七     |

|     |         |         |         |         |        |        |
|-----|---------|---------|---------|---------|--------|--------|
| 初日  | 二千三百〇八  | 二千二百九十七 | 二千二百五十八 | 二千一百九十四 | 二千一百〇九 | 二千〇〇六  |
| 一日  | 二千三百〇八  | 二千二百九十五 | 二千二百五十四 | 二千一百八十九 | 二千一百〇二 | 千九百九十九 |
| 二日  | 二千三百〇八  | 二千二百九十三 | 二千二百五十一 | 二千一百八十四 | 二千〇九十六 | 千九百九十一 |
| 三日  | 二千三百〇八  | 二千二百九十一 | 二千二百四十七 | 二千一百七十八 | 二千〇九十四 | 千九百八十四 |
| 四日  | 二千三百〇八  | 二千二百八十八 | 二千二百四十三 | 二千一百七十三 | 二千〇八十四 | 千九百七十七 |
| 五日  | 二千三百〇七  | 二千二百八十六 | 二千二百三十九 | 二千一百六十七 | 二千〇七十七 | 千九百六十九 |
| 六日  | 二千三百〇七  | 二千二百八十四 | 二千二百三十四 | 二千一百六十二 | 二千〇七十七 | 千九百六十二 |
| 七日  | 二千三百〇六  | 二千二百八十一 | 二千二百三十〇 | 二千一百五十六 | 二千〇六十四 | 千九百五十四 |
| 八日  | 二千三百〇五  | 二千二百七十八 | 二千二百二十六 | 二千一百五十一 | 二千〇五十七 | 千九百四十六 |
| 九日  | 二千三百〇四  | 二千二百七十六 | 二千二百二十一 | 二千一百四十五 | 二千〇五十一 | 千九百三十九 |
| 十日  | 二千三百〇三  | 二千二百七十三 | 二千二百一十七 | 二千一百三十九 | 二千〇四十四 | 千九百三十一 |
| 十一日 | 二千三百〇二  | 二千二百七十〇 | 二千二百一十二 | 二千一百三十三 | 二千〇三十七 | 千九百二十三 |
| 十二日 | 二千三百〇〇  | 二千二百六十六 | 二千二百〇七  | 二千一百二十七 | 二千〇三十〇 | 千九百一十五 |
| 十三日 | 二千二百九十九 | 二千二百六十三 | 二千二百〇三  | 二千一百二十一 | 二千〇二十二 | 千九百〇七  |
| 十四日 | 二千二百九十七 | 二千二百六十〇 | 二千一百九十八 | 二千一百一十四 | 二千〇一十六 | 千八百九十九 |
| 十五日 |         |         |         |         | 二千〇〇八  | 千八百九十二 |

通曆附錄

宣月

四十日

|     |        |        |        |        |        |        |
|-----|--------|--------|--------|--------|--------|--------|
| 初日  | 千八百九十〇 | 千七百七十四 | 千六百七十一 | 千五百八十六 | 千五百二十二 | 千四百八十三 |
| 一日  | 千八百八十二 | 千七百六十七 | 千六百六十五 | 千五百八十一 | 千五百一十九 | 千四百八十一 |
| 二日  | 千八百七十四 | 千七百六十〇 | 千六百五十九 | 千五百七十七 | 千五百一十五 | 千四百八十〇 |
| 三日  | 千八百六十六 | 千七百五十三 | 千六百五十三 | 千五百七十二 | 千五百一十二 | 千四百七十九 |
| 四日  | 千八百五十八 | 千七百四十六 | 千六百四十七 | 千五百六十七 | 千五百〇九  | 千四百七十七 |
| 五日  | 千八百五十〇 | 千七百三十九 | 千六百四十一 | 千五百六十三 | 千五百〇七  | 千四百七十六 |
| 六日  | 千八百四十三 | 千七百三十二 | 千六百三十六 | 千五百五十九 | 千五百〇四  | 千四百七十五 |
| 七日  | 千八百三十五 | 千七百二十五 | 千六百三十〇 | 千五百五十五 | 千五百〇一  | 千四百七十四 |
| 八日  | 千八百二十七 | 千七百一十九 | 千六百二十五 | 千五百五十〇 | 千四百九十九 | 千四百七十三 |
| 九日  | 千八百二十〇 | 千七百一十二 | 千六百一十九 | 千五百四十六 | 千四百九十六 | 千四百七十二 |
| 十日  | 千八百一十二 | 千七百〇五  | 千六百一十四 | 千五百四十三 | 千四百九十二 | 千四百七十二 |
| 十一日 | 千八百〇五  | 千六百九十九 | 千六百〇九  | 千五百三十九 | 千四百九十〇 | 千四百七十二 |
| 十二日 | 千七百九十七 | 千六百九十二 | 千六百〇四  | 千五百三十五 | 千四百八十八 | 千四百七十二 |
| 十三日 | 千七百九十〇 | 千六百八十七 | 千五百九十九 | 千五百三十一 | 千四百八十八 | 千四百七十二 |
| 十四日 | 千七百八十三 | 千六百八十〇 | 千五百九十四 | 千五百二十八 | 千四百八十六 | 千四百七十二 |
| 十五日 | 千七百七十五 | 千六百七十四 | 千五百八十九 | 千五百二十五 | 千四百八十四 | 千四百七十二 |

昏明分 春分 清明 穀雨 立夏 小滿 芒種

昏明分 夏至 小暑 大暑 立秋 處暑 白露

|     |        |        |        |        |        |        |
|-----|--------|--------|--------|--------|--------|--------|
| 初日  | 千四百七十二 | 千四百八十三 | 千五百二十二 | 千五百八十六 | 千六百七十一 | 千七百七十四 |
| 一日  | 千四百七十二 | 千四百八十五 | 千五百二十五 | 千五百九十一 | 千六百七十七 | 千七百八十一 |
| 二日  | 千四百七十二 | 千四百八十七 | 千五百二十九 | 千五百九十六 | 千六百八十三 | 千七百八十八 |
| 三日  | 千四百七十二 | 千四百八十九 | 千五百三十三 | 千六百〇一  | 千六百九十〇 | 千七百九十六 |
| 四日  | 千四百七十二 | 千四百九十一 | 千五百三十六 | 千六百〇六  | 千六百九十六 | 千八百〇三  |
| 五日  | 千四百七十二 | 千四百九十三 | 千五百四十〇 | 千六百一十一 | 千七百〇三  | 千八百一十  |
| 六日  | 千四百七十三 | 千四百九十五 | 千五百四十四 | 千六百一十七 | 千七百〇九  | 千八百一十八 |
| 七日  | 千四百七十四 | 千四百九十七 | 千五百四十八 | 千六百二十二 | 千七百一十六 | 千八百二十五 |
| 八日  | 千四百七十四 | 千五百〇〇  | 千五百五十二 | 千六百二十七 | 千七百二十二 | 千八百三十三 |
| 九日  | 千四百七十五 | 千五百〇二  | 千五百五十六 | 千六百三十三 | 千七百二十九 | 千八百四十一 |
| 十日  | 千四百七十六 | 千五百〇五  | 千五百六十〇 | 千六百三十八 | 千七百三十六 | 千八百四十九 |
| 十一日 | 千四百七十七 | 千五百〇八  | 千五百六十四 | 千六百四十四 | 千七百四十二 | 千八百五十六 |
| 十二日 | 千四百七十八 | 千五百一十一 | 千五百六十九 | 千六百五十〇 | 千七百四十九 | 千八百六十四 |
| 十三日 | 千四百七十九 | 千五百一十四 | 千五百七十三 | 千六百五十六 | 千七百五十六 | 千八百七十二 |
| 十四日 | 千四百八十一 | 千五百一十七 | 千五百七十八 | 千六百六十二 | 千七百六十三 | 千八百八十〇 |
| 十五日 | 千四百八十二 | 千五百二十〇 | 千五百八十二 | 千六百六十八 | 千七百七十〇 | 千八百八十八 |

| 昏明分 | 秋分     | 寒露     | 霜降      | 立冬      | 小雪      | 大雪      |
|-----|--------|--------|---------|---------|---------|---------|
| 初日  | 千八百九十〇 | 二千〇〇六  | 二千一百〇九  | 二千一百九十四 | 二千二百五十八 | 二千二百九十七 |
| 一日  | 千八百九十八 | 二千〇一十三 | 二千一百一十五 | 二千一百九十九 | 二千二百六十二 | 二千二百九十九 |
| 二日  | 千九百〇六  | 二千〇二十一 | 二千一百二十二 | 二千二百〇四  | 二千二百六十五 | 二千三百〇〇  |
| 三日  | 千九百一十四 | 二千〇二十八 | 二千一百二十八 | 二千二百〇九  | 二千二百六十八 | 二千三百〇二  |
| 四日  | 千九百二十二 | 二千〇三十五 | 二千一百三十四 | 二千二百一十四 | 二千二百七十二 | 二千三百〇三  |
| 五日  | 千九百三十〇 | 二千〇四十二 | 二千一百四十〇 | 二千二百一十八 | 二千二百七十五 | 二千三百〇四  |
| 六日  | 千九百三十八 | 二千〇四十九 | 二千一百四十六 | 二千二百二十三 | 二千二百七十八 | 二千三百〇五  |
| 七日  | 千九百四十五 | 二千〇五十六 | 二千一百五十二 | 二千二百二十七 | 二千二百八十一 | 二千三百〇六  |
| 八日  | 千九百五十三 | 二千〇六十三 | 二千一百五十七 | 二千二百三十二 | 二千二百八十三 | 二千三百〇七  |
| 九日  | 千九百六十一 | 二千〇六十九 | 二千一百六十三 | 二千二百三十六 | 二千二百八十五 | 二千三百〇七  |
| 十日  | 千九百六十八 | 二千〇七十六 | 二千一百六十八 | 二千二百四十〇 | 二千二百八十七 | 二千三百〇八  |
| 十一日 | 千九百七十六 | 二千〇八十三 | 二千一百七十四 | 二千二百四十四 | 二千二百九十〇 | 二千三百〇八  |
| 十二日 | 千九百八十三 | 二千〇九十〇 | 二千一百七十九 | 二千二百四十八 | 二千二百九十二 | 二千三百〇八  |
| 十三日 | 千九百九十一 | 二千〇九十六 | 二千一百八十四 | 二千二百五十二 | 二千二百九十四 | 二千三百〇八  |
| 十四日 | 千九百九十八 | 二千一百〇二 | 二千一百八十九 | 二千二百五十五 | 二千二百九十六 | 二千三百〇八  |
| 十五日 | 二千〇〇五  | 二千一百〇八 |         |         |         |         |

儀鳳已下諸曆通術

洛陽後學中根 璋 元圭新修

浪華門人大嶋 喜侍 校正

推天正冬至及次氣

置所未積算以歲實乘之爲通積滿旬周去之不盡  
 以日法約之爲大餘不盡爲小餘其大餘命起甲子  
 算外即所求天正冬至日以氣策累加之秒滿秒毋  
 去之從小餘一小餘滿日法去之從大餘一小餘滿  
 紀法去之外命如前各得次氣大小餘秒  
 推天正經朔及次朔



置通積滿朔實去之不盡為閏餘卻減通積餘為朔積滿旬周去之不滿以日法約之為大餘不盡為小餘即所未天正經朔大小餘以朔策累加之去從如前各得次朔大小餘

推正月經朔及次朔入定氣正月即夏正建寅月

置朔實倍之如閏在故歲未兩月者三之內減閏餘餘以日法約

之為大餘不盡為小餘以冬至已來定氣日數及餘

秒累減之朔實本無秒減小一至不滿氣即正月經朔

入氣日算及餘秒以朔策累加之滿其氣日數及餘秒去之各得次朔入氣

求入氣朧胸

置入氣小餘秒如在半日以其日損益率小分五已

乘之以日法而一不盡半法已上收以益加損減其下朧胸

數即所未入氣朧胸數

推天正經朔及次朔入轉

置朔積以奇法乘之滿轉實去之不盡以奇法而一

為轉分不滿為秒以日法約轉分為大餘不盡為小

餘即所未天正經朔入轉以轉差累加之滿轉策去

之各得次朔入轉諸曆皆遲疾相連為二十八限唯

中已下為遲曆已上為疾曆要以入氣朧胸數朧減胸加經

朔入轉得經朔盈縮所入唯儀鳳求盈縮所入他曆不用

求入轉朧胸

置入轉小餘秘如在上半奇以其日損益率乘之以日

法而不盡半法以益加損減其下朧胸數即所求

入轉朧胸數其四七日七日十四日二十一日二十八日小餘在初

數已下者以初率乘之如初數而不盡半法以益

加損減其下朧胸數初數已上者二十八日初數已上者決無之宣明

十四日初數已上者亦無之世之所傳宣明附初數已上算法可笑去之餘以未率乘

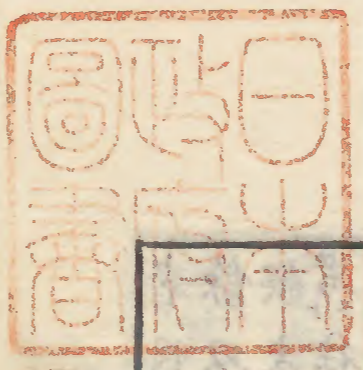
之如未數而不盡半法以減初率所餘以損加益

減其下朧胸數十四日在遲疾變革之際其朧胸如初數已上者

者因循後號世之所傳宣明七日初數已上者去之  
餘以未損率乘之如未數而一以減其下朧胸數此  
誤未始於何時舉世相傳如此欲  
考往古曆日者不可不知故贅其說  
求定朔及月之大小閏月

置經朔大小餘以入氣入轉朧胸數朧胸減胸加之  
足者退大餘一加之日法減之得定朔大小餘其小餘  
加滿日法者減之加大餘一得定朔大小餘其小餘  
如在進朔限大行止用一數五紀日日不同宣明秋  
二萬九千六百一十以五而一收不盡後昏明分加  
為進限世之所傳概用六千三百也已上者進一  
日唯儀鳳曆命日如前即定朔日辰定朔干名與次  
朔干同者其月大不同者其月小內無中氣者為閏  
月

皇和... 正德... 皇和...



正德四年甲午十月

白山藏板

Faint vertical text columns, likely bleed-through from the reverse side of the page.

