

十 ち ち ち Artemisia vulgaris, L.
 をく ち ち Inula britannica, var. japonica, Franch. et Sav.
 をけ ち ち Atractylis ovata, Thunb.
 をたからかう ち ち Ligularia sibirica, Cass.

○ちちち 科

いはちちち ち ち Campanula lasiocarpa, Cham.
 そ ち ち ち Adenophora remotiflora, Miq.
 たにちちち ち ち Penaeum carnosum, Hook, f. et Thoms.
 ちりがねにちち ち ち Adenophora verticillata, Fisch, var. typica, Regel
 ちるにちちち ち ち Codonopsis lanceolata, Penh. et Hook, f.
 ひめしちちち ち ち Adenophora niticensis, Franch et Sav. f. genuina, Takeda
 ほたるちちち ち ち Campanula punctata, Lam. var. typica, Makino.

○ちちち 科

めちちちちち ち ち Gynostemma pentaphyllum, Makino.

○ちちち 科

ちちちちちち ち ち Scabiosa japonica, Miq.

○ちちち 科

ちちちちちち ち ち Patrinia villosa, Juss.

はくちちちちちち ち ち Patrinia palmata, Maxim var. typica, Makino.

○すひかぶら 科

おはかちちち ち ち Viburnum furcatum, Blume,
 おはちちちちちち ち ち Lonicera Tachonoskii, Maxim.
 がちちちちち ち ち Viburnum dilatatum, Thunb.
 ちちちちちち ち ち Viburnum Sieboldi, Miq.
 そちちちちちち ち ち Ebulus chinensis, Nakai.
 たにちちちちち ち ち Diervilla japonica, DC.
 にちちちちちち ち ち Sambucus Sieboldiana, Blume.
 みちちちちちち ち ち Viburnum acerolatum, Sieb. et Zucc.

はくろんぐうたんげく *Lonicera ramosissima*, Franch. et Sav.

○あかね草

あかね *Rubia cordifolia*, L. var. *Mungista*, Miq.

あはねたねう *Rubia chinensis*, Regel. et Maack.

あせだのすくはぶし *Galium kamtschaticum*, Steud. var. *Oreganum*.

あふたねう *Galium japonicum*, Makino et Nakai.

くさねぶし *Galium triflorum*, Kom.

くさぶし *Michella repens*, L. var. *undulata*, Makino.

ねぶし *Galium brachypodium*, Maxim.

ねぶし *Galium paradoxum*, Maxim.

○あせだのすくはぶし

あせだのすくはぶし *Plantago major*, L. var. *asiatica*, Decne.

あせだのすくはぶし *Plantago Mohnkei*, Miq.

○あせだのすくはぶし

あせだのすくはぶし *Boschniakia glabra*, C. A. Mey.

○あせだのすくはぶし

あせだのすくはぶし *Mimulus sessilifolius*, Maxim.

くさねぶし *Veronica virginica*, L. var. *sibirica*, Miq.

くさねぶし *Veronica cana*, Wall.

くさねぶし *Euphrasia hinumai*, Takeda.

くさねぶし *Pedicularis resupinata*, L.

ひめくはがた *Veronica nipponica*, Makino.

みぞほほ *Mimulus infolatus*, Nakai.

みぞくはがた *Veronica Stelleri*, Pall.

あせだのすくはぶし *Pedicularis japonica*, Miq.

○あせだのすくはぶし

あせだのすくはぶし *Physalistrum echinatum*, Makino.

○唇形科

ちんぎょの *Salvia nipponica*, Miq.
 しんぎょの *Thymus Serpyllum*, L. var. *vulgaris*, Benth.
 しんぎょの *Brunell vulgaris*, L.
 しんぎょの *Lycopus virginicus*, L. var. *parviflorus*, Makino.
 しんぎょの *Plectranthus excoisus*, Maxim.
 しんぎょの *Clinopodium chinensis*, Kuntze.
 しんぎょの *Plectranthus trichocarpus*, Makino.
 しんぎょの *Salvia nipponica*, Miq. f. *arguta*, Makino.
 しんぎょの *Ajuga nipponensis*, Makino.
 しんぎょの *Chelonopsis longipes*, Makino.
 しんぎょの *Brunella prunelliformis*, Makino.
 しんぎょの *Chelonopsis longipes*, Makino.
 しんぎょの *Clinopodium gracile*, Kuntze.
 しんぎょの *Tenacium japonicum*, Willd.

ひんぎょの *Plectranthus rugosus*, Makino.
 ひんぎょの *Clinopodium umbrosum*, Kuntze, var. *japonicum*, Matsum.
 ひんぎょの *Calliandra japonica*, Thunb. f. *japonica*, Makino.
 ひんぎょの *Cynoglossum villosum*, Nakai.
 ひんぎょの *Trigonotis Guiljelini*, Maxim.
 ひんぎょの *Cynanchum caudatum*, Maxim.
 ひんぎょの *Pyrenostema parviflorum*, K. Schum.
 ひんぎょの *Sweetia binaculata*, Hook. et Thoms.
 ひんぎょの *Fauria Crista-galli*, Makino.
 ひんぎょの *Gentiana Makinoi*, Kusn.

こけりんだう *Gentiana squarrosa*, Ledeb.

こみやまりんだう *Gentiana Thunbergii*, Griseb. var. *minor*, Maxim.

たうまくりんだう *Gentiana algida*, Pall. var. *sibirica*, Kusn.

しるりんだう *Crawfordia lanceolata*, Hayata.

はないかり *Halenia corniculata*, Cornaz.

はるりんだう *Gentiana Thunbergii*, Griseb.

なをちとんだう *Gentiana nipponica*, Maxim.

○ひまら木株

うだたの木 *Ligustrum Iboti*, Sieb.

あせだうだたの木 *Ligustrum ovalifolium*, Hassk.

うだたのうだた *Ligustrum ciliatum*, Sieb. var. *microphyllum*, Nakai.

うだたのなまめい *Fraxinus longicuspis*, Sieb. et Zucc.

なまめい *Fraxinus pubinervis*, Blume.

○うだたの木株

うだたの木 *Syrax japonicum*, Sieb. et Zucc.

うだたのうだた *Syrax Obasias*, Sieb. et Zucc.

○うだたの木株

なまめい *Symplocos crataegoides*, Ham

○なまめい木株

なまめい *Trientalis europaea*, L.

うだたのうだた *Primula cuneifolia*, Ledeb. var. *hokusanensis*, Makino.

うだたのうだた *Primula cuneifolia*, Ledeb. var. *hokusanensis*, Makino. f. *albiflora*, Makino.

なまめい *Lysimachia alethroides*, Duby.

○いはか木株

いはかうち *Shortia uniflora*, Maxim.

いはかう *Diapensia japonica*, L. var. *asiatica*, Herb.

いはかがみ *Shortia soldanelloides*, Makino. var. *genuina*, Makino. f. *typica*, Makino.

こいはかがみ *Shortia soldanelloides*, Makino. var. *genuina*, Makino. f. *alpina*, Makino.

○やまかうじ木

やまかうじ. *Ardisia japonica*. Blume.

○しやくすな木

あかもの *Eripycosia adenophrix*, Nakai.

あくしやく *Oxycoecus japonicus*, Makino.

あまのこがね *Phyllodoce aleutica*, A. A. Heller.

いぢな *Enkyanthus asiatica*, Maxim.

いぢわか *Cassiope lycopoides*, D. Don.

あぢぢの *Vaccinium hirtum*, Thunb. var. Smallii.

あぢな *Rhododendron chrysanthum*. Pall.

くさくさ *Vaccinium axillare*. Nakai.

くさ *Vaccinium uliginosum*, L.

いぢ *Vaccinium Vitis-Idaea*, L.

いぢ *Menziesia pentandra*, Maxim.

いぢ *Arcteria nana*, Makino.

いぢ *Rhododendron Tschonoskii*, Makino. var. *typicum*, Makino.

いぢ *Leucothoe Grayana*, Max. var. *typica*, Boiss.

いぢ *Rhododendron Hymenanchles*, Makino. var. *pentamerum*, Makino.

いぢ *Gaultheria Miqueliana*, Takeda.

いぢ *Vaccinium hirtum*, Thunb.

いぢ *Phyllodoce nipponica*, Makino.

いぢ *Vaccinium ciliatum*, Thunb.

いぢ *Pieris elliptica*, Nakai.

いぢ *Rhododendron brachycarpum*, D. Don.

いぢ *Leucothoe Grayana*, Maxim. var. *Tschonoskii*, Takeda.

いぢ *Triptaleia paniculata*, Sieb. et Zucc.

いぢ *Rhododendron dilatatum*, Miq.

いぢ *Loiseleuria procumbens* Desv.

みまはせいじ *Tripetaleia bracteata*, Maxim.

やまのつじ *Rhododendron Kaempferi*, Planch.

ねんげいじ *Rhododendron glaberrimum*, Nakai

○ふよふへんじ *Pirula japonica*, Sieb.

いよふへんじ *Chimaphila japonica*, Miq.

うらふへんじ *Monotropa uniflora*, L.

○りやうじ *Gelera barbinervis* Sieb et Zucc.

りやうじ *Gelera barbinervis* Sieb et Zucc.

離瓣花画

○みづね *Aucuba japonica*, Thunb.

みづね *Aucuba japonica*, Thunb.

くちのみづね *Cornus brachypoda*, C. A. Mey.

くちのみづね *Cornus canadensis*, L.

はないかた *Helwingia japonica*, Willd.

みづね *Cornus controversa*, Hemsl.

やまぼうし *Cornus Kousa*, Buerg.

○繖形 科

いよみ *Carum holopetalum*, Maxim.

うまのみ *Sanicula europaea*, L. var. *elata*, Makino.

えぞに *Angelica ursina*, Benth. et Hook.

しし *Angelica polyclada*, Franch.

しらね *Angelica polymorpha*, Maxim.

しらね *Onidium japonense*, Drude.

た *Ligusticum acutilobum*, Sieb. et Zucc.

ちく *Oicota virosa*, L.

の *Peucedanum decursivum*, Maxim.

はく *Bupleurum multinerve*, DC. var. *minor*, Ledeb.

はくろくはくろく Peucedanum multivittatum, Maxim.
 はなうろ Heracleum lanatum, Michx.
 なななななな Chamaele japonica, Makino
 なななななな Onidium Tachiroei, Makino.
 なななななな Osmorhiza aristata, Makino et Yabe.

○さしな木

いものな Kalopanax innovans, Mig.
 うらな Aralia cordata, Thunb.
 うらな Acanthopanax spinosum, Mig.
 こしあな Kalopanax sciadophylloides, Harms.
 ななな Aralia chinensis, L. var. glabrescens, Matsum.
 ななな Panax Schinseng, Nees var. japonicum, Nees.
 ななな Kalopanax ricinifolius, Mig.
 はりな Echinopanax horridus, Decne. et Planch.

○あかばな木

いはあかばな Epilobium cephalostigma, Hausskn.
 ひめあかばな Epilobium Fauriei, Lev.
 こめあかばな Epilobium lucens, Lev.
 なにたじ Circaea erubescens, Franch. et Sav.
 はなばのあかばな Epilobium lineare, Mohl.
 みつたあかう Circaea quadrisulcata, Franch. et Sav.
 みやまたにたじ Circaea alpina, L.

○うりの木

うりのな Alangium plataniifolium, Harms var. macrophyllum, Wang.

○あなし木

あなし Stachytarus praecox, Sieb. et Zucc.

○すみなれ木

あなしのすみなれ Viola biflora, L.

すみれらふじと *Viola virginata*, Maxim.
 たかねすみれ *Viola crassa*, Makino.
 つぼすみれ *Viola verecunda*, A. Gray. var. *typica*, Makino.
 ひよすみれ *Viola Selkirkii*, Pursh.

○ せむねらふの草

いせせむねらふ *Hypericum Kamtschaticum*, Ledeb.
 せむねらふ *Hypericum erectum*, Thunb.

○ せむねらふの草

しらくちの *Actinidia callosa*, Lindl. var. *arguta*, Makino
 またね *Actinidia polygama*, Planch.
 なみせまたね *Actinidia Kolomieta* Maxim.

○ しなの草

せむねらふ *Tilia Mirabeii*, Jack.
 しなの *Tilia japonica*, Slink.

○ ぶだう草

ぶぶ *Vitis Thunbergii*, Sieb. et Zucc. var. *typica*, Makino.
 のぶだう *Ampelopsis heterophylla*, Sieb. et Zucc.
 なみせだう *Vitis Coignetiae*, Pulliat.

○ つつじの草

つち *Berbernia racemosa*, Sieb. et Zucc.
 なみせ *Berbernia pauciflora*, Maxim.

○ せむねらふの草

せむねらふ *Impatiens noli-tangere*, L.
 つつじ *Impatiens Textori*, Miq.

○ せむねらふの草

なみせ *Meliosma tenuis*, Maxim.

○ せむねらふの草

せむねらふ *Asculus turbinata*, Blume.

○かへで科

- あまのはかくて Acer argutum, Maxim.
- いたやかくて Acer pictum, Thunb. Subv. eupictum, Pax.
- うりかくて Acer orataegifolium, Sieb. et Zucc.
- うりはだかくて Acer rufinerve, Sieb. et Zucc.
- こみねかくて Acer micranthum, Sieb. et Zucc.
- はうちはかくて Acer japonicum, Thunb. var. typicum, Graf et Schw.
- まるとかくて Acer distylum, Sieb. et Zucc.
- めいすくのち Acer nikoense, Maxim.
- みねかくて Acer Tschonoskii, Maxim.
- あちしはかくて Acer carpinifolium, Sieb. et Zucc.
- あちもみは Acer palmatum, Thunb. subsp. Matsumurae, Koidz.
- あからびは Acer spicatum, Lam.

○あしはかくち科

あしはかくち Staphylea Bunaldae, Sieb. et Zucc.

○じしちか科

- じしちちち Tripterisium Wilfordi, Hook. f.
- じちちち Evonymus striatus, Makino.
- ちちちち Evonymus melananthus, Franch. et Sav.
- じしちちち Evonymus oxyphylla, Miq.
- じちちちち Celastus articulatus, Thunb.
- じちちちち Evonymus japonicus, Thunb. var. radicans, Miq.
- ちちちちち Evonymus Sieboldianus, Blume.
- じちちちちち Evonymus sachalinensis, Maxim.
- じちちちちちち Evonymus lauceolatus, Yatabe.

○あちちのち科

- あちちちち Hex dubia, Trel. var. macropoda, Loes.
- じちちちち Hex oreata, Thunb. var. typica, Loes. f. genuina, Loes.

くるがねもぎ *Ilex rotunda*, Thunb.
 そよよ *Ilex pedunculosa*, Miq.
 つるつる *Ilex rugosa*, Fr. Schm
 はくろんめ *Ilex Buengeri*, Miq.
 ひら *Ilex leucoclada*, Makino.
 むちやくいふ *Ilex Singerki*, Maxim. subsp. *brevipedunculata*, Makino.

○うるし科

したうるし *Rhus Toxicodendron*, L. var. *vulgaris*, Pursh. f. *radicans*, Engl.
 むるし *Rhus javanica*, L.
 むちくるし *Rhus triocarpa*, Miq.
 ○ちくちく科
 ちくちく *Coriaria japonica*, A. Gray.
 ○なごな科
 がんかう *Empetrum nigrum*, L.

○たかとうだい科

はくろん *Euphorbia togakusensis*, Hayata.
 むじり *Daphniphyllum macropodum*, Miq.

○へんろう科

いぬちんせう *Fagara schiniifolia*, Engl.
 む *Phellodendron amurense*, Rupr.

みやましまみ *Skinania japonica*, Thunb.

○かたばみ科

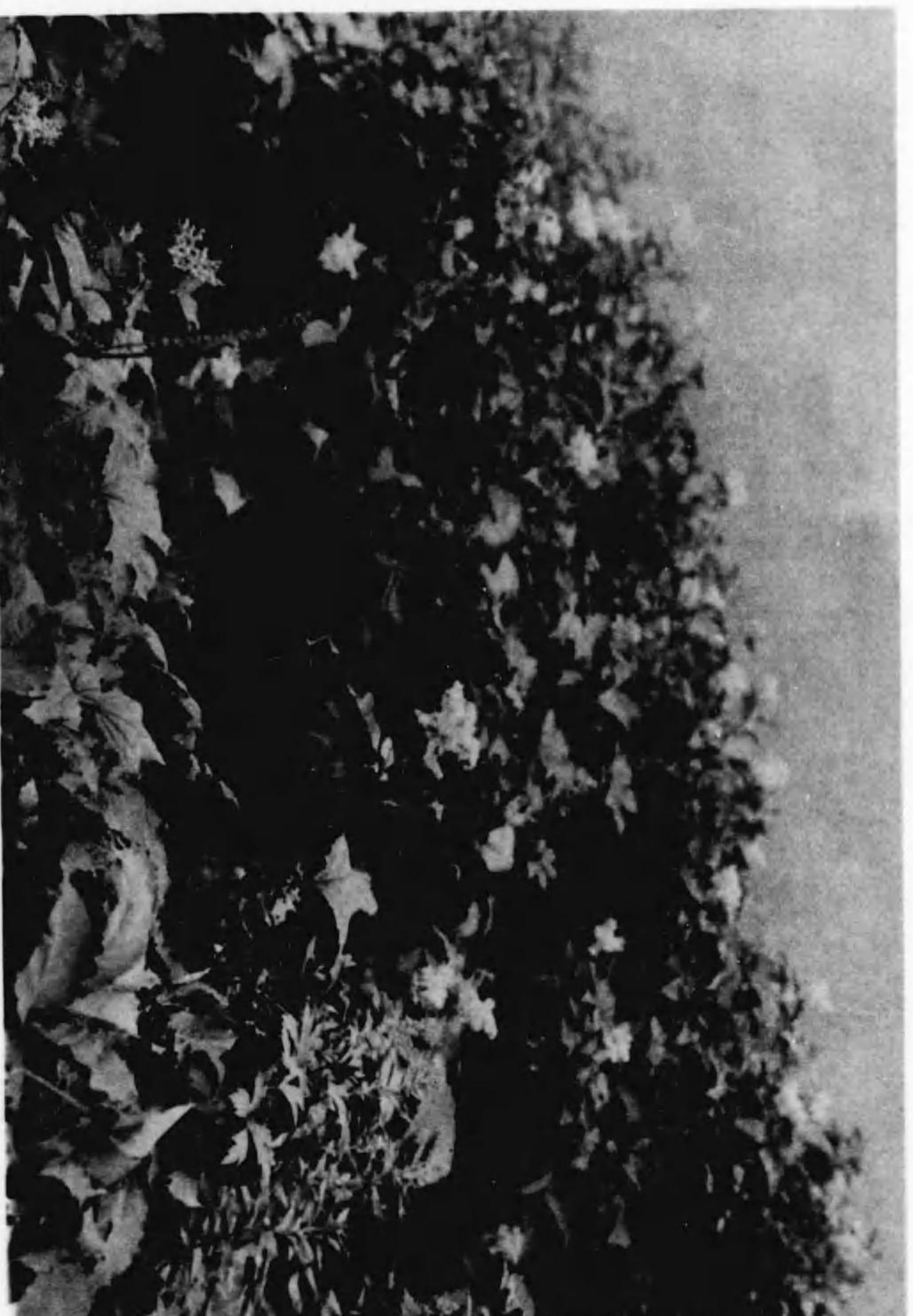
かたばみ *Oxalis corniculata*, L.
 みやまかたばみ *Oxalis Acetosella*, L. var. *japonica*, Makino.

○さうり科

ぐんちん *Geranium eriostemon*, Fisch. var. *Reinii*, Makino.
 げん *Geranium nepalense*, Sweet.
 はくろん *Geranium yescense*, Franch. et Sar. var. *nipponicum*, Nakai.

○ 木 科

- マツノミヅウミ *Maackia amurensis*, Rupr. et Maxim var. *Buergeri*, Schneid.
- ミヅウミ *Hedysarum elongatum*, Fisch. var. *albiflorum*, Ledeb.
- ミヅウミ *Desmodium Gardneri* Benth.
- ミヅウミ *Pueraria triloba*, Makino
- ミヅウミ *Gleditschia horrida*, Makino.
- ミヅウミ *Astragalus membranaceus*, Bunge, var. *Ohutus*, Makino
- ミヅウミ *Desmodium japonicum*, Miq.
- ミヅウミ *Albizia Julibrissin*, Durazz.
- ミヅウミ *Kranhia floribunda*, Taub. var. *typica*, Makino.
- ミヅウミ *Desmodium Okhami*, Oliv.
- ミヅウミ *Ealcala comosa*, Kuntze, var. *japonica*, Makino.
- ミヅウミ *Spiraea nervosa*, Franch. et Sav.



版圖一十五第
 落群大ノけつもしにお
 近附谷助之甚

- 与 姓 名 記 述 5 Potentilla Dickensis, Franch. et Sav.
 与 姓 名 記 述 1 Pourthiaca villosa, F. eene.
 与 姓 名 記 述 1 Prunus Grayana, Maxim.
 与 姓 名 記 述 6 Micromeles japonica, Koehne.
 与 姓 名 記 述 2 Sorbus Matsumurana, Koehne.
 与 姓 名 記 述 1 Rubus phoenicolasius, Maxim.
 与 姓 名 記 述 1 Filipendula kamtschatica, Maxim.
 与 姓 名 記 述 1 Sanguisorba hakusanensis, Makino.
 与 姓 名 記 述 1 Agrimonia Eupatoria, L. var. pilosa, Makino.
 与 姓 名 記 述 1 Chaenomeles Maulei, Schneid.
 与 姓 名 記 述 1 Rubus crataegifolius, Bunge.
 与 姓 名 記 述 1 Rubus japonicus, Maxim.
 与 姓 名 記 述 1 Spirea japonica, L. f.
 与 姓 名 記 述 1 Filipendula multijuga, Maxim.

ちみ の ち *Cornus Tschonoskii*, Koide.
 だいこんろう *Geum japonicum*, Thunb.
 ちかねちゅう *Prunus nipponica*, Matsum.
 ちかねななちゅう *Sorbus sambucifolia*, M. Roem.
 ちんぐるち *Geum pentapetalum*, Makino.
 ななかちゅう *Sorbus Aucuparia*, L.
 なはしるじゅう *Rubus triphyllus*, Thunb.
 なんちんちゅう *Sorbus gacalis*, C. Koch.
 のうぢゅう *Rosa multiflora*, Thunb.
 のうじゅう *Fragaria linumae*, Makino.
 ぢゅうじゅう *Rubus Commersonii*, Poir. var. *simplexiflorus*, Makino
 じゅうぢゅう *Rubus spectabilis*, Pursh subsp. *verus*, Focke.
 ちちちゅう *Prunus incisa*, Thunb.
 ちちちゅう *Rubus pectinellus*, Maxim.

ちちちゅう *Potentilla Matsumurae*, Wolf.
 ちちちゅう *Geum calthaeifolium*, Menz.
 ちちちゅう *Sorbus sambucifolia*, M. Roem. var. *Pseudogractilis*, Schneid.
 ちちちゅう *Rubus palmatus*, Thunb. var. *Coptophyllus*, Kuntze.
 ○ちちちゅう *Hammamelis japonica*, Sieb. et Zucc.
 ○ちちちゅう *Astilbe japonica*, A. Gray.
 ちちちゅう *Boykiaia lycodonifolia*, Engelm.
 ちちちゅう *Schizophragma hydrangeoides*, Sieb. et Zucc.
 ちちちゅう *Deutziascabra*, Thunb. var. *crenata*, Makino.
 ちちちゅう *Parnassia palustris*, L.
 ちちちゅう *Cardiandra alternifolia*, Sieb. et Zucc.
 ちちちゅう *Saxifraga fusca*, Maxim.

- けだらふたぢのり Schizophragma cortusaeifolia, Sieb. et Zucc. var. typica, Makino. f. Pilosa, Makino.
- けだらふたぢのり Hydrangea scandens, Maxim.
- けだらふたぢのり Ribes japonicum, Maxim.
- けだらふたぢのり Hydrangea opuloides, Steud. var. acuminata.
- けだらふたぢのり Parnassia foliosa, Hook. f. et Thoms.
- けだらふたぢのり Saxifraga cortusaeifolia, Sieb. et Zucc. var. typica, Makino
- けだらふたぢのり Hydrangea cuspidata, Makino.
- けだらふたぢのり Astilbe chinensis, Franch. et Sav. var. japonica, Maxim.
- けだらふたぢのり Mitella japonica, Miq.
- けだらふたぢのり Trientalis polypphylla, D. Don.
- けだらふたぢのり Chrysosplenium flagelliferum, Fr. Schum.
- けだらふたぢのり Astilbe Thunbergii, Miq. var. congesta, Boiss.
- けだらふたぢのり Chrysosplenium Grayanum, Maxim. var. typica, Franch. et Sav.
- けだらふたぢのり Hydrangea paniculata, Sieb.

- けだらふたぢのり Schizophragma hydrangeoides, Sieb. et Zucc.
- けだらふたぢのり Rodgersia podophylla, A. Gray.
- けだらふたぢのり Ribes ambiguum, Maxim.

○ ヲシロ子科の植物

- けだらふたぢのり Sedum Rhodiola, DC. var. Trachiroi, Franch. et Sav.
- けだらふたぢのり Sedum japonica, Sieb. var. senanense, Makino.

○ ヲシロ子科の植物

- けだらふたぢのり Drosera rotundifolia, L.

○ 十字花科

- けだらふたぢのり Arabis amplexicaulis, Edgew. var. japonica, Boiss
- けだらふたぢのり Arabis Halleri, L.
- けだらふたぢのり Cardamine nipponica, Franch. et Sav.
- けだらふたぢのり Barbara vulgaris, R. Br. var. stricta, Regel.
- けだらふたぢのり Arabis hirsuta, Scop.

○くすのお科

くろもじ Lindera umbellata, Thunb.
しろもじ Lindera triloba, Blume
だんかうばう Lindera obtusiloba, Blume.

○まぐはの科

こまぎし Magnolia kobus, DC.
たむしぎ Magnolia salicifolia, Maxim.
ははのま Magnolia hypoleuca, Sieb. et Zec.
まぐは Schizandra nigra, Maxim.

○こころあはの科

あはのこころあは Cocculus trilobus, DC.

○あかしの科

あかしのまぎ Diphylleia Grayi, Fr. Sehn.
まぎあはたん Gautophyllum thalictroides, Michx. var. robustum, Regel.

○あけびの科

あけび Akebia quinata, Decne.
みづあけび Akebia lobata, Deene.

○うすあしがたの科

あなからあし Thalicttrum minus, L. var. elatum, Lecoy.
うすあし Anemone nikoensis, Maxim.
うすあしがた Rannunculus acris, L. var. japonica, Maxim. f. vulgaris, Makino.
ねんかうあし Caltha palustris, L. var. procumbens, Beck. f. decumbens, Makino.
からあし Thalicttrum aquilegifolium, L.
あしあなからあし Anemone altaica, Fisch.
あしねのあな Rannunculus japonicus, Langsd.
くろあな Clematis heracleifolia, DC. var. stans, Kuntze.
くろあし Clematis foetida, L. var. intermedia, Regel.
しだのあな Trollius patulus, Salisb.

- かろけのうらぶと Copis japonica, Makino.
- かんにんじのら Clematis paniculata, Thunb.
- まのなすの Aconitum japonicum, Thunb.
- はくのらぶの Anemone narcissiflora, L.
- はくのらぶのなすの Aconitum hakusanense, Nakai.
- ひのらぶの Arenone debilis Fisch.
- はたんのら Clematis apiifolia, DC.
- まのらぶのら Copis trifolia, Salisb.
- まのなすのら Thalictrum tuberosiferum, Maxim.
- まのなすのら Ranunculus acris, L. var. Steveni, Regel.
- まのなすのら Aquilegia akimensis, Huth.
- まのなすのら Trautvetteri palmata, Fisch. et Mey. var. japonica, Huth.
- まのなすのら Aconitum japonicum, Thunb. f. genuinum, Nakai.
- まのらぶのら Aconitum pseudoacve, Nakai. var. erectum. f. genuinum, Nakai.

○ な べ の 科

な べ の Cerecidiphyllum japonicum, Sieb. et Zucc.

○ な べ の 科

な べ の Euphecia polyantra, Sieb. et Zucc.

○ な べ の 科

- な べ の Stellaria florida, Fisch. var. angustifolia, Maxim.
 - かばらなべの Dianthus superbus, L.
 - な べ の Stellaria diversiflora, Maxim.
 - たかねなべの Dianthus superbus, L. var. monticola, Makino.
 - たかねのら Alshoe arctica, Fenzl.
 - なべのら Lychnis stellarioides, Maxim.
- た べ の 科
- い た べ の Polygonum Reynotria, Makino
 - な べ の Polygonum Bistorta, L.

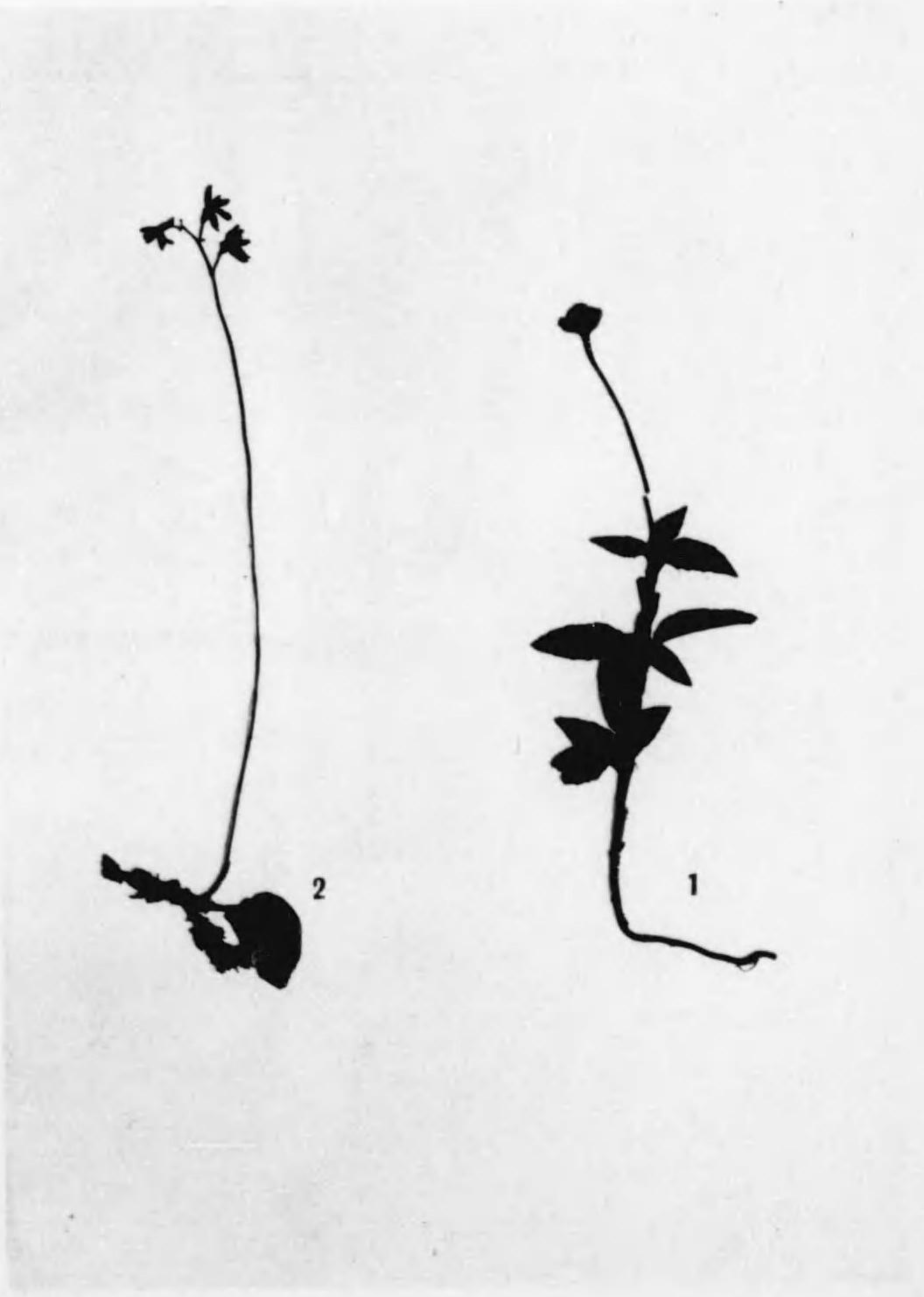
- おほいたちり Polygonum sachalinense, Fr. Schum.
- おんたじ Polygonum Savatieri, Nakai
- すいじ Ranex Acetosa, L.
- たにとび Polygonum alatum, Ham. var. adenotrix, Nakai.
- オホシカシ Oxyria dygyna, Hill.
- オホシカシ Polygonum thunbergii, Sieb. et Zucc. var. typicum, Franch. et Sav
- オホシカシ Polygonum viviparum, L.
- オホシカシ科
- オホシカシ Bannophora japonica, Makino.
- オウゴン科
- オウゴン Viscum album, L. var. lutescens, Makino
- オウゴン科
- オウゴン Buchleya Joan. Makino.
- オウゴン科

- あかや Boehmeria triensis, Makino.
- うらぐら Urtica thunbergiana, Sieb. et Zucc.
- うはぢな Elatostema umbellatum, Blume. var. involucreatum, Makino
- ひらぢな Elatostema umbellatum, Blume.
- おかしら Laportea bulbifera, Wedd.
- オオシカシ Boehmeria japonica, Miq.
- ニレ科
- ニレ Ulmus laciniata, Mayr.
- けや Zelkova serrata, Makino.
- 殻科
- あしき Quercus serrata, Carr.
- あらかし Quercus glauca, Thunb.
- みづな Quercus crispula, Blume,
- く Castanea sativa, Mill. var. pubinervis, Makino

こ な ら Quercus glandulifera, Blume.
 な が は は そ Quercus urticaefolia, Blume.
 ふ な の お Fagus Sieboldi, Endl.
 ○ か は の お 榎
 あ か し じ Carpinus laxiflora, Blume.
 い ん し じ Carpinus yedensis, Maxim.
 お は ふ ね の お Betulanifolia, sieb et Zucc.
 か は ら せ の お Alnus obtusata, Makino.
 く ま し じ Capinus carpinoides, Makino.
 む い は だ か ね の お Betula Maximowicziana, Regel.
 ろ う し か ね の お Betula Ernani, Cham var. Communis, Koidz.
 ゑ し し じ Carpinus cordate, Blume.
 の は し じ の お Corylus rostrata, Ait. var. Sieboldiana, Maxim.
 は し じ の お Corylus heterophylla, Fisch. var. japonica, Koidz.

は の ん の お Alnus japonica, Sieb. et Zucc.
 ひ め し じ の お Alnus firma, Sieb. et Zucc. var. multinervis, Regel.
 ひ め は せ の お Alnus alnobetula, Hartig. var. fruticosa, Winkl.
 と し じ の お Alnus firma, Sieb. et Zucc. var. Sieboldiana, Winkl.
 と は せ の お Alnus hirsuta, Turcz. var. emarginata, Kudo.
 と せ の お Alnus hirsuta, Turcz. var. Sibirica, Schneid.
 ○ く ら の お 榎
 お に ぐ る み Juglans Sieboldiana, Maxim.
 ゑ は ぐ る み Pterocarya rhoifolia, Sieb. et Zucc.
 ひ め ぐ る み Juglans Sieboldiana, Maxim. var. cordiformis, Makino.
 ○ さ な の お 榎
 い づ じ の お な お Salix purpurea, L. var. multinervis, Matsum.
 い は せ な の お Salix rupifraga, Koidz.
 お は せ な の お Salix cardiophylla, Trautv. et Mey. var. Urbaniana, Kudo.

こりやなを *Salix Purpurea*, L.
 ぽう *Populus balsamifera*, L. var. *suaveolens*, Lond.
 ばつこやなを *Salix Caprea*, L.
 みやまやなを *Salix Reini*, Franch, et Sav.
 やまならし *Populus Sieboldii*, Miq.
 をのくやなを *Salix sachalinensis*, Fr. Schum.
 ○ちやらん科
 ひとりしづか *Chloranthus japonicus* Sieb.
 ふたりしづか *Chloranthus serratus*, Boem, et. Sch.
 單子葉類
 ○らん科
 あをぢゅり *Perisgyllus viridis*, Lindl.
 おにのやから *Gastrodia elata*, Blume.
 おはちねおね *Phyllonophax sachalinensis*, Fr. Schum.



版圖二十五第

- (1) う さ さ が め う
- (2) ん ら ふ え ち い こ

おんぶつり *Platanthera ophrydioides*, Fr. Sehm.
 いらふぢぢらふ *Ephippianthus Schmidii*, Reichb. f.
 こふたぢらん *Listera cordata*, R. Br.
 たかねとんぢ *Platanthera Matsudai*, Makino.
 たかねおんぶ *Platanthera minor*, Reichb. f.
 てがたぢぢり *Gymnadenia conopsea*, R. Br.
 はくちんぶぢり *Orchis aristata*, Fisch.
 みやまうじら *Goodyera Schlechtendaliana*, Reichb. f.
 みやかねおんぶ *Platanthera mandarinorum*, Reichb. f.
 おかねおんぶ *Platanthera mandarinorum*, Reichb. f.
 やぢらん *Malaxis paludosa*, Sw.

○おまのいも科

にががじゆ *Dioscorea sativa*, L. f. spontanea, Makino.

○ゆり科

- まひごるねう *Maianthemum bifolium*, DC
- あまのり *Lilium auratum*, Lindl.
- あうすぢ *Hemerocallis minor*, Mill.
- あ **株**
- えぞほそね *Juncus curvatus*, Buch.
- たかねすぢのひら *Luzula campestris*, DC. var. *pauciflora*, Buch
- たかねね *Juncus triglumis*, L.
- ね *Juncus effusus*, L. var. *decipiens*, Buch.
- く **つね** **株**
- く *Commelina communis*, L.
- こ **た** **な** **ん** **じ** **や** **ら** **株**
- こ *Arisema serratum*, Schott. var. *japonicum*, Makino
- たぐ *Lysichiton camtschatense*, Schott.
- な **あ** **し** **め** **ね** **株**

- こ **ね** **ご** **た** **ね** *Carex hakkodensis*, Franch.
- い **は** **や** **ぢ** *Carex stenantha*, Franch. et Sav.
- う **ね** **が** **ら** *Scirpus maritimus*, L.
- か **は** **ご** **た** **ぢ** *Carex stellulata*, Good.
- こ **ち** **り** **せ** **ぢ** *Carex Onei*, Franch. et Sav. var. *Kramerii*, Kuek.
- し **や** **ご** **ら** **た** **ぢ** *Carex blepharicarpa*, Franch.
- し **ろ** **う** **せ** **ぢ** *Carex tenuiseta*, Franch.
- は **く** **ら** **ん** **す** **ぢ** *Carex canescens*, L.
- ひ **め** **し** **ら** **す** **ぢ** *Carex molliscula*, Boott.
- み **の** **ほ** **う** **す** **ぢ** *Carex nubiigena*, D. Don. var. *albata*, Kuek.
- み **や** **ち** **ろ** **す** **ぢ** *Carex flavocuspis*, Franch. et Sav.
- **禾** **本** **科**
- い **ぶ** **ね** **が** **ぢ** *Milium effusum*, L.
- ら **し** **の** **ひ** **ぐ** **ぢ** *Festuca ovina*, L.

- かろちあか *Miscanthus Matsumurae*, Hack.
- かるかや *Themeda triandra*, Forsk. var. *japonica*, Makino.
- くまね *Sasa albo-marginata*, Makino. et Shibata.
- こぶなぐ *Arthraxon ciliaris*, Beauv. var. *genuinus*, Hack
- こぬちあ *Deschampsia flexuosa*, Trin.
- すすたひ *Pseudosasa spiculosa*, Makino
- すす *Miscanthus sinensis*, Anders.
- たかねい *Poa alpina*, L.
- たかねかうばう *Hierochloa japonica*, Maxim.
- ぬちが *Molinia japonica*, Hack.
- ねち *Arundinaria variegata*, Makino. var. *viridis*, Makino f. *glauca*, Makino.
- ねちがりだけ *Sasa paniculata*, Makino et Shibata.
- はくちん *Poa hakusanensis*, Hack.
- ひのかり *Calamagrostis sachalinensis*, Fr. Schm.

- ほつすがや *Calamagrostis littorea*, DC.
- みやま *Phleum alpinum*, L.
- みやち *Glyceria remota*, Tries var. *japonica*, Hack.
- みやちぬかば *Agrostis flaccida*, Hack.
- みやちい *Deschampsia caespitosa*, Beauv.
- りし *Trisetum subspicatum*, Beauv.

裸子植物

○ 木

- い *Juniperus chinensis*, L.
- あ *Abies Mariesii*, Mast.
- こ *Tsuga diversifolia*, Maxim.
- ち *Crypsomeria japonica*, D. Don.
- ね *Thuja Standishii*, Carr.
- は *Juniperus conferta*, Parl.

はろきく Pinus pumila, Regel.

ひのき Chamaeoparis obtusa, Sieb. et Zucc.

ひのき Pinus parviflora, Sieb. et Zucc.

ひのき Juniperus nipponica, Maxim.

○しんじゅ木

いし Taxus cuspidata, Sieb. et Zucc.

いぬか & Cephalotaxus drupacea, Sieb. et Zucc.

か & Torreya nucifera, Sieb. et Zucc.

した植物

○しほひ木科

しほひ Selaginella involvens, Spring.

しほひ Selaginella Kraussiana, A. Br.

○ひなちのなぐ木

ひなち Lycoodium complanatum, L. var. anceps, Milde.

たうげしほ Lycoodium serratum, Thunb. var. javanicum, Makino.

たかねひかひのかぐ Lycoodium sitchense, Rupr. var. nikonense, Takeda.

たかねすあぐ Lycoodium annotinum, L. var. pungens, Desv.

ひかげのかぐ Lycoodium clavatum, L.

まんねんす Lycoodium obscurum, L.

みやまひかひのかぐ Lycoodium alpinum, L. var. planiraculosum, Takeda.

○まぐら木科

まぐら Equisetum elongatum, Willd.

まぐら Equisetum hyemale, L. var. japonicum, Milde.

○はなやすり科

はなやすり Botrychium virginianum, Sw.

○せんまい科

せんまい Osmunda regalis, L. var. japonica, Milde.

○うらじろ科

- うらごころ *Gleichenia glauca*, Hook.
 ○うらごころ *Asplenium Ruta-muraria*, L.
 うらごころ *Woodsia polysichoides*, Eat var. *Veitchii*, Hook.
 うらごころ *Mattencia orientalis*, Trev.
 うらごころ *Asplenium Nidus*, L. f. *intermedia*, Mett.
 うらごころ *Asplenium Filix-foemina*, Roth.
 うらごころ *Dryopteris orcopteris*, Maxon, var. *Fauriei*, Miyabe et Kudo.
 うらごころ *Plagiogyria adnata*, Bedd.
 うらごころ *Mattencia Struthiopteris*, Todaro.
 うらごころ *Adiantum pedatum*, L.
 うらごころ *Blechnum niponicum*, Makino.
 うらごころ *Polystichum tripterou*, Presl.
 うらごころ *Polystichum aculeatum*, Schott var. *ovato-paleaceum*, Kodama.

- うらごころ *Diplazium mesosorum*, Koiz.
 うらごころ *Dryopteris graciliscens*, Kuntze, var. *glanduliferum*, Makino.
 うらごころ *Polypodium yakushimae*, Christ.
 うらごころ *Dryopteris oligophlebia*, C. Chr.
 うらごころ *Dryopteris sopheroides*, Kuntze.
 うらごころ *Dryopteris phegopteris*, C. Chr.
 うらごころ *Dryopteris Sakaei*, C. Chr.
 うらごころ *Dryopteris nutica*, C. Chr.
 うらごころ *Polypodium ussuriense*, Regel.
 うらごころ *Plagiogyria Matsumuraana*, Makino.
 うらごころ *Polystichum falcatum*, Tielis var. *Forunei*, Matsum.
 うらごころ *Dryopteris viridescens*, Kuntze.
 うらごころ *Pteridium aquilinum*, Kuhn.
 うらごころ *Polystichum aculeatum*, Schott var. *japonicum*, Christ.

を し だ *Dryopteris crassirhizoma*

(蕨苔植物以下略ス)

第九 白山地方植物方言

(標準和名)	(科名)	(方言)
あかもの	いらくさ科	おうろ
あなもりとどまつ	しやくなげ科	もろいはなし
いたやかへで	まつ科	さ
いぬえんじゆ	かへで科	いたぎ
いぬがや	まめ科	えんじ
いぬつけ	いちぬ科	ひよび
いはなし	もちのき科	やどめ
いものき	しやくなげ科	なまこいはなし
	うこぎ科	こんぜつ

いらくさ	いらくさ科	いら
うりのき	うりのき科	ひさつば
うりはだかへで	かへで科	さちいたぎ又うりな
うはばみさう	いらくさ科	たにふさぎ
うはみさくら	いばら科	うはみす
えごのき	えごのき科	れりもち
おひよう	にれ科	なめり
おほかめのき	すひかつら科	きつれのしりほし
おほくさそでつ	うらぼし科	くぐみ
おほばやなぎ	やなぎ科	おほやなぎ
おやまぼくち	きく科	やじろ
かはらはんのき	かばのき科	おぼるめそ又おぼる
くさそでつ	うらぼし科	くぐみ
く	まめ科	くすぶし
ごさうづる	ゆきのした科	つたふぢ
こめつが	まつ科	も

さいはだかんば
さうしかんば
さはぐるみ
ししがしら
しなのき
じやがたらいも
しらくちづる
たにあざみ
たにうつぎ
たらのき
つたうるし
つりふねさう
てんなんしやう
さりあししやうま
ひめしやら
ななかまご

かばのき科
かばのき科
くるみ科
うらぼし科
しなのき科
なす科
さるなし科
きく科
すひかつら科
うこぎ科
うるし科
ほうせんくわ科
てんなんしやう科
ゆきのした科
つばき科
いばら科

一一二
さほしかんば又しろはんさ
ひかんば
こくるみ、材チやまぎりと稱ス。
むかでぐさ
し
かつつけ
しらこつ
おほあざみ
う
ほうすいばら
つたふぢ
みづぶくら
へびのたいばら
さりあし
さるすべり又すべり
しぶねり

にががしう
ねまがりだけ
のりうつぎ
はひまつ
はりぎり
はんのき
ひめこまつ
ふぢ
みづき
みやまくまやなぎ
みやまねす
みやまたたび
めんま
もみぢあき
やしやびしやく
やぶまめ

やまのいも科
禾本科
ゆきのした科
まつ科
うこぎ科
かばのき科
まつ科
まめ科
みづき科
くろうめもごき科
まつ科
さるなし科
うらぼし科
きく科
ゆきのした科
まめ科

一一三
ががめふぢ
ねざさ
ねりかは又かぶらき
ごえふまつ
ほうだら
おばら
ごえふまつ
まふぢ
くるまみづき
なたはじき
べつさんすぎ
こくほ
がくま
さうきちるう
わさびしやく
ふど

やまばやし
 やまぶたう
 やまもみぢ
 よぐそみればり
 りやうぶ
 りようめんじだ
 なまこへし

みづき科
 ぶたう科
 かへで科
 かばのき科
 りやうぶ科
 うらほし科
 なみなへし科

いっつき
 いぶふち
 はなのき
 はんま
 じやうほ
 しりぼし
 おほづち

昭和四年六月廿五日印刷
 昭和四年六月三十日發行

(非賣品)

石川縣

印刷者 石川縣金澤市大手町二十八番地 橋本彌三郎
 印刷所 石川縣金澤市大手町二十八番地 橋本確文堂

終

