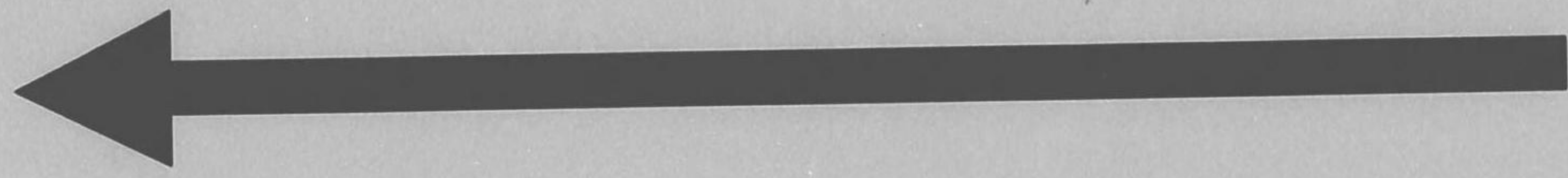


始

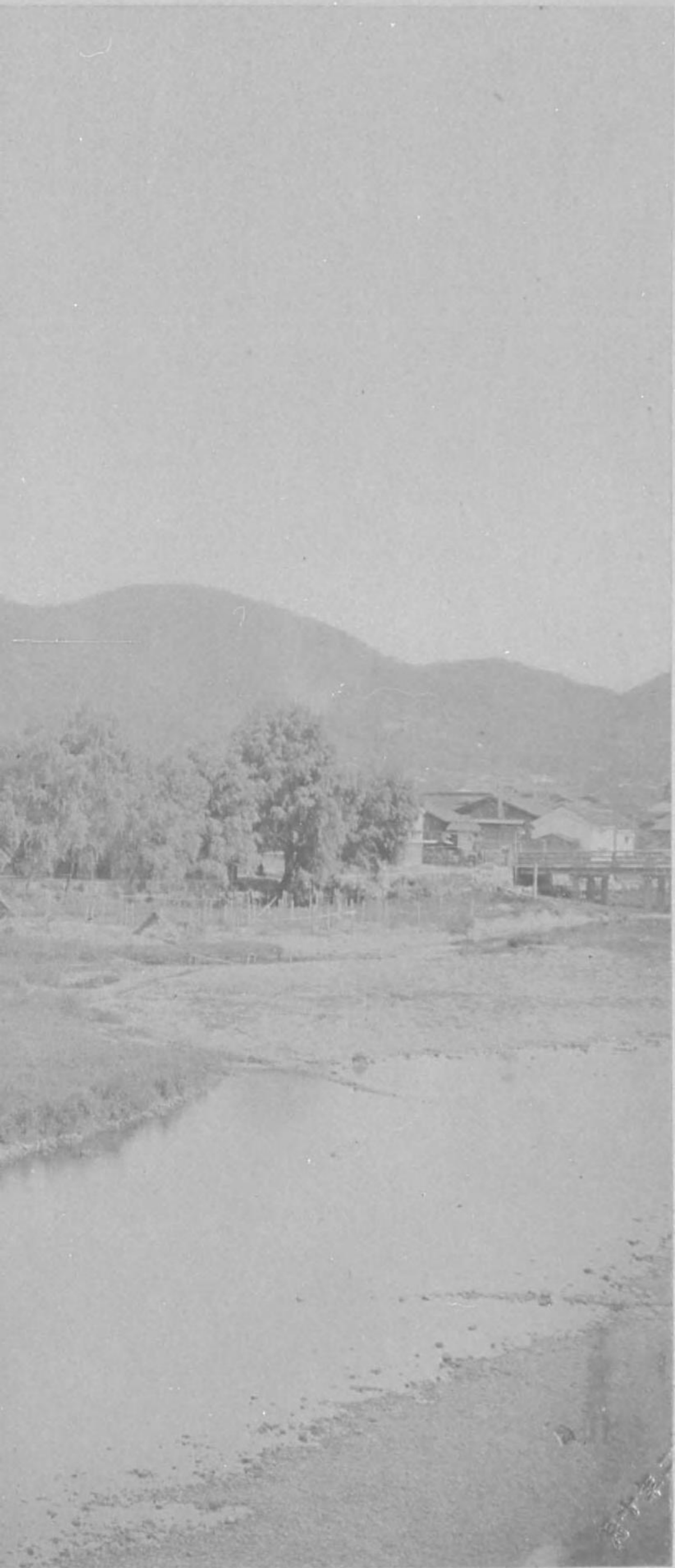


特67  
44

日本  
写真帖



特67  
44



西京銀閣寺

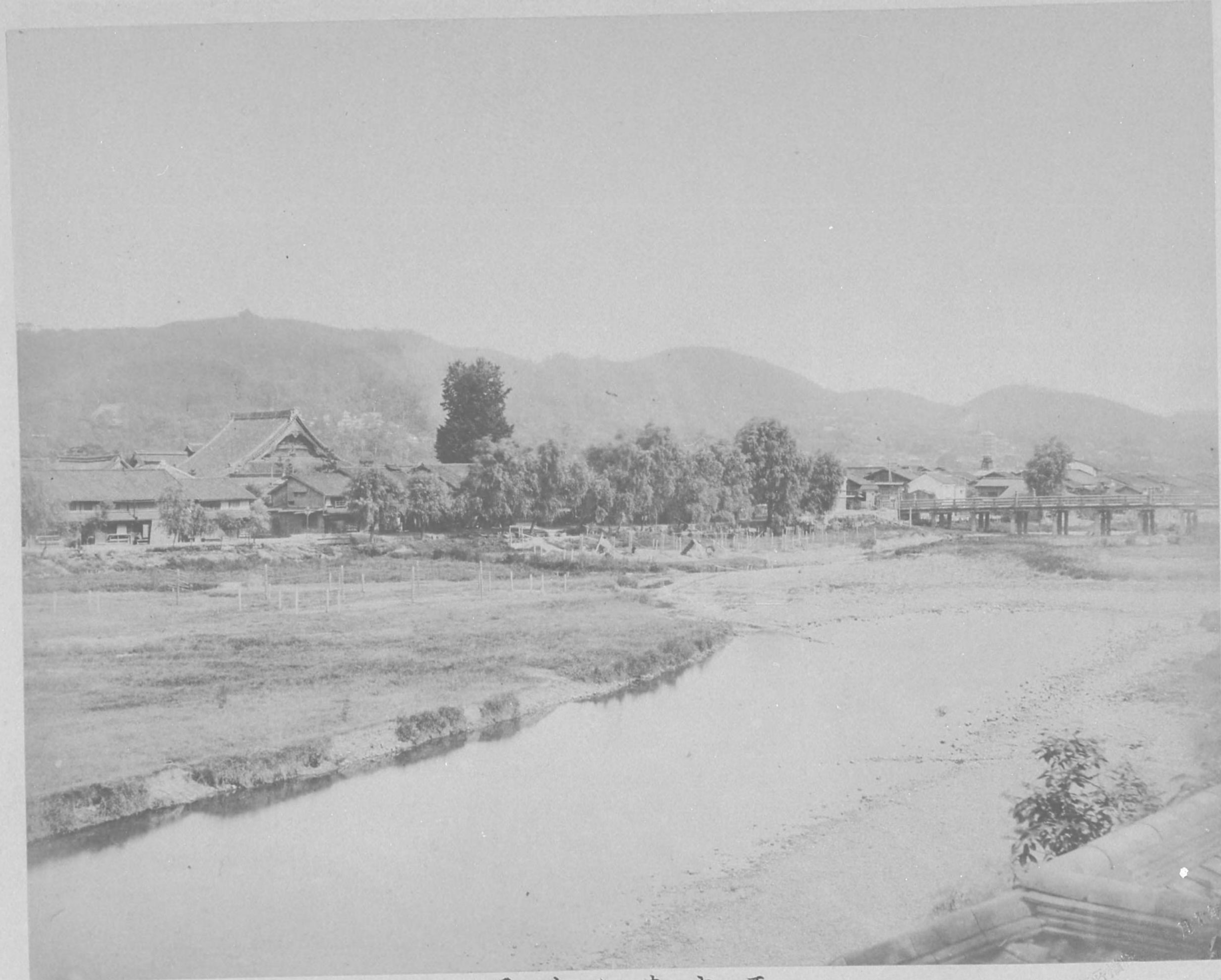
1907  
11月  
17日  
東京  
西

特67  
44



西東京山遠景





西東京山遠景



西京太茶廣隆寺

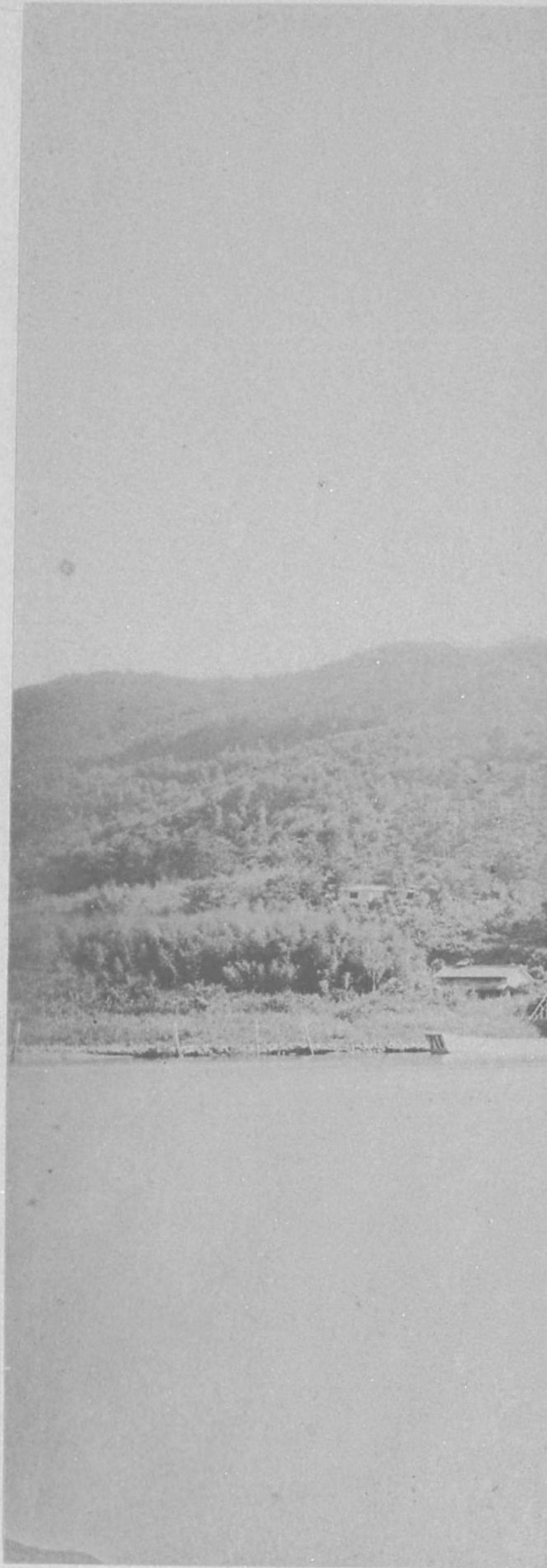




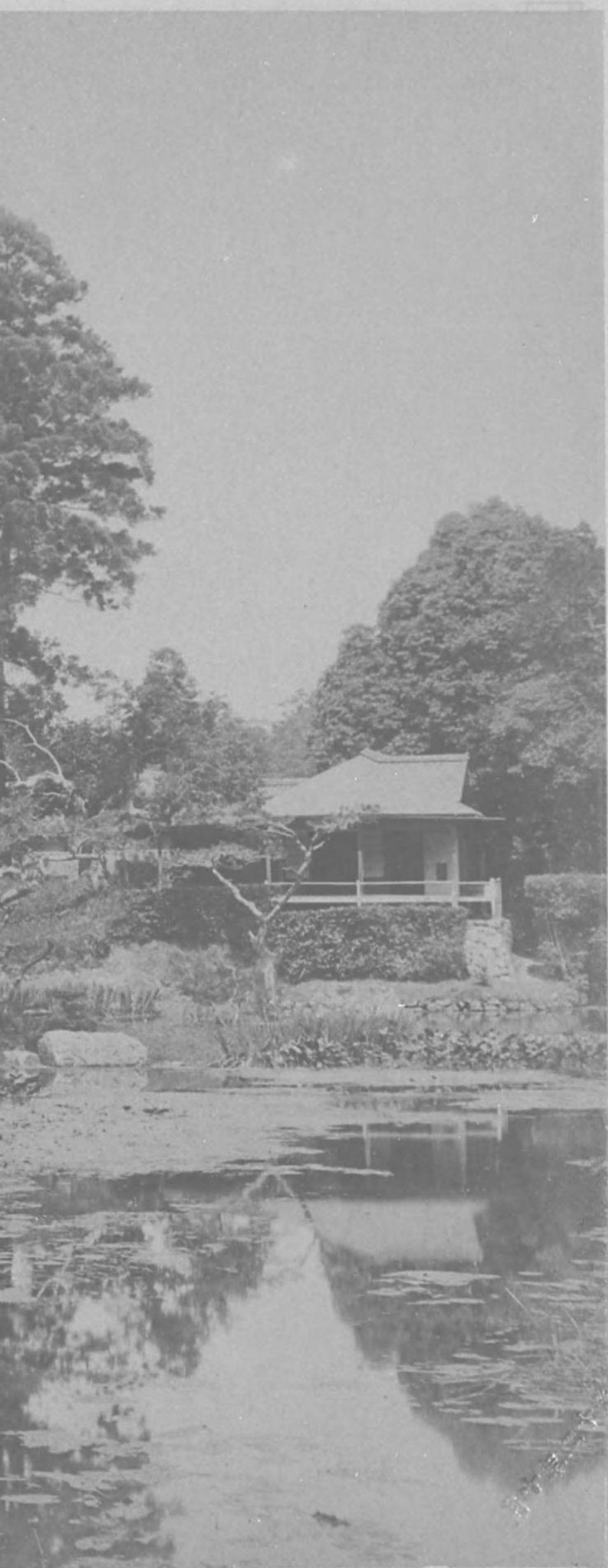
西京嵐山渡月橋遠景



西京嵐山遠景







西京嵐山遠景



庭園桂宮桂京西





西

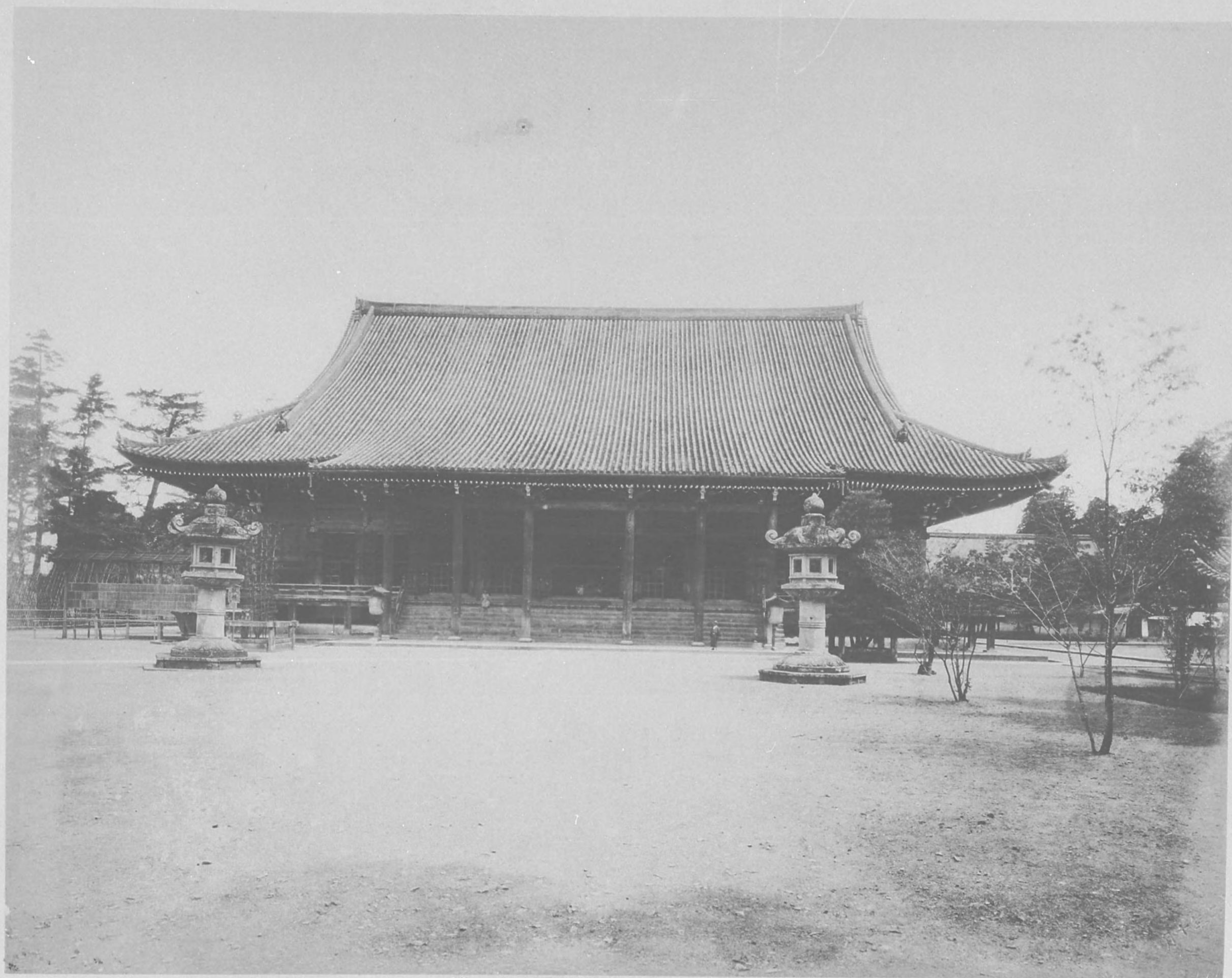


庭園桂宮桂京西



西京小室仁和寺二王門





西京知恩院本堂



浦見弓別勢





勢州内宮御橋



樂神宮内州勢







橋御川鈴十五別勢



城州字沿黃巖山外門

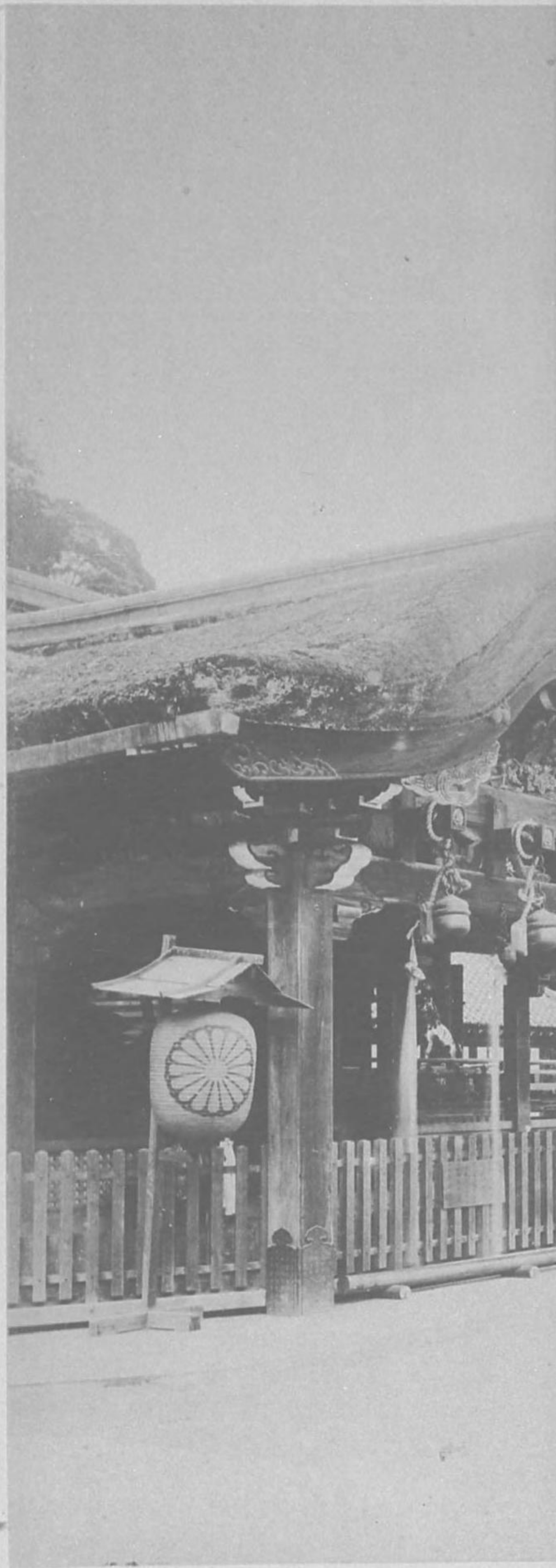




社苜稻山苜稻見伏辰城



江州樂田橋遠景



社



信別木魯小野灘



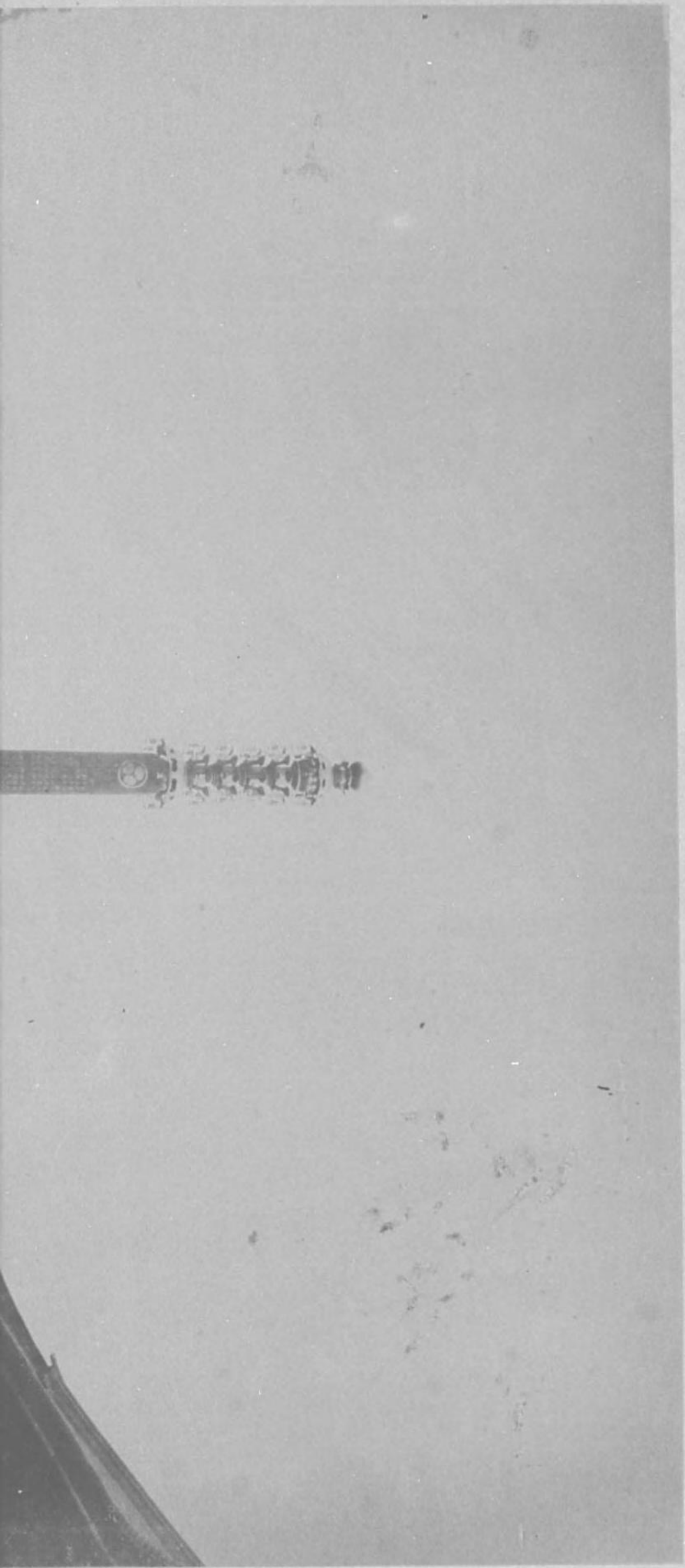
信別木魯小野灘



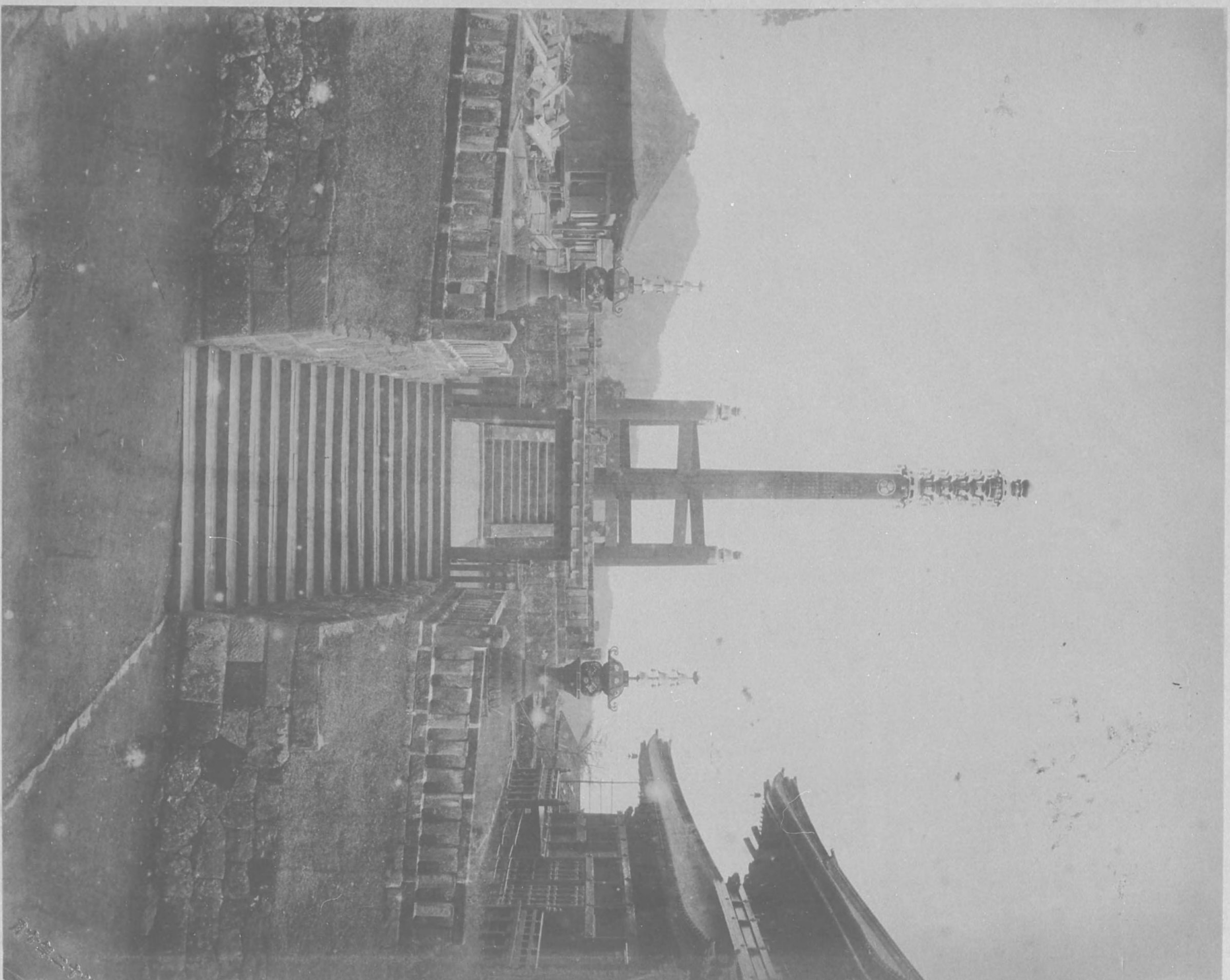
信州曾滑川橋



信州木曾小野壑



信州木曾寢覺臨川寺



野州日光相輪塔

大正十一年

野州日光相輪塔



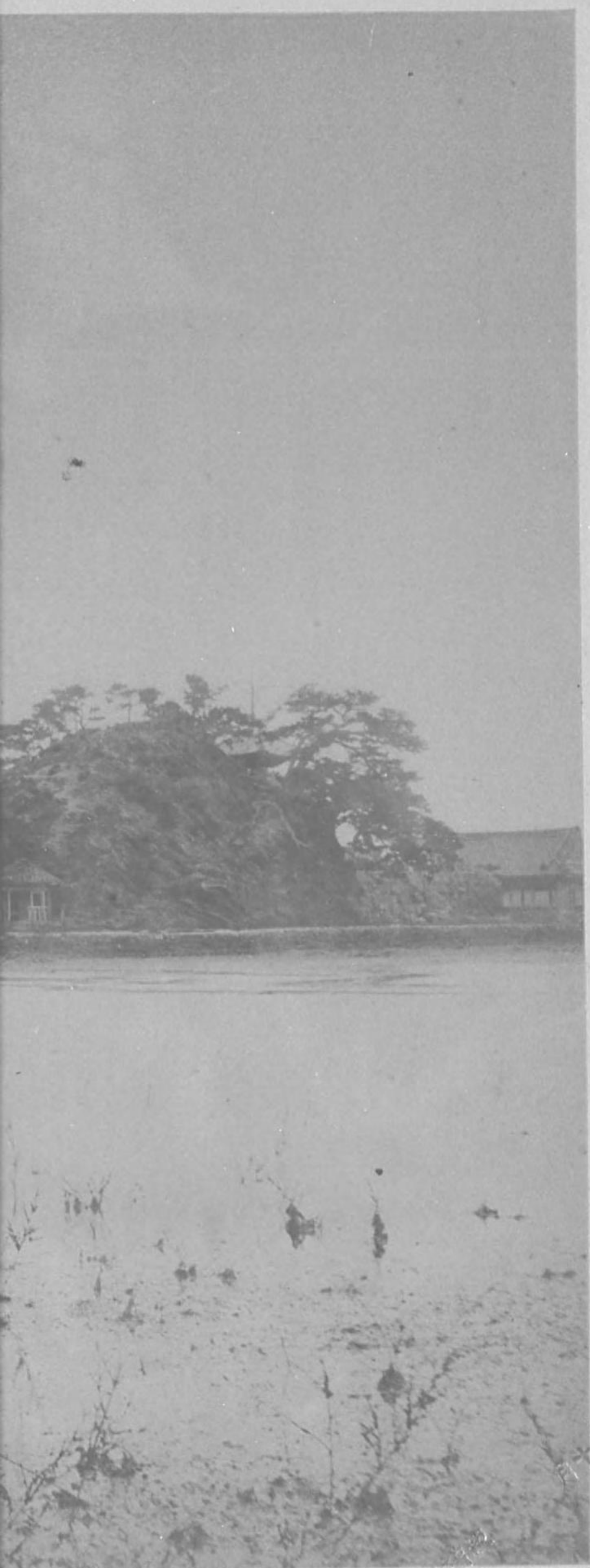


橋蛇菅山光日石野



野別日光今市並木



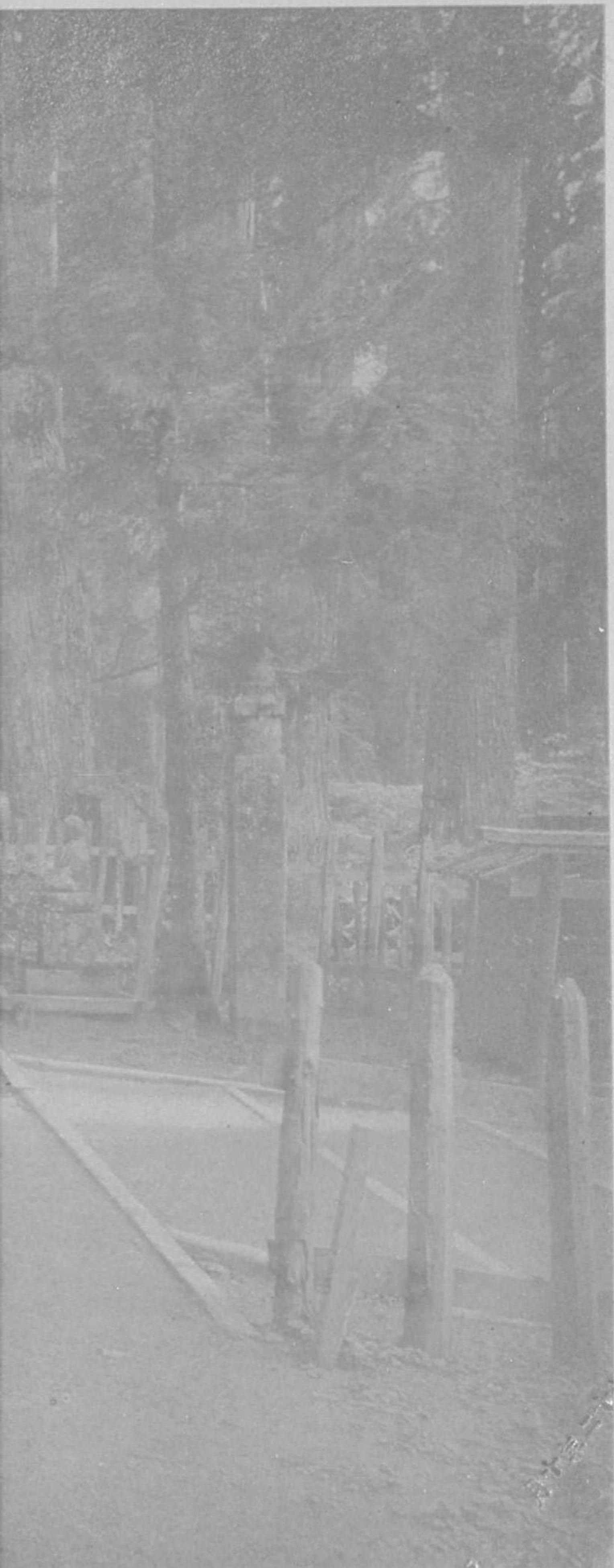


紀州和歌山城遠景



能別起歌浦不老橋遠景





純州高野山金堂



院真山野高州化





此為粉川寺觀音堂



景遠寺井三絶別能







和州畝



和州畝傍山神武天皇御陵



和州畝傍山神武天皇御陵遠景





和州吉野金峯神社





和州桑良御笠山春日野





和州奈良御笠山遠景



和州奈良大佛南大門



終

